

93. 新卒者平均初任給(大卒女子)

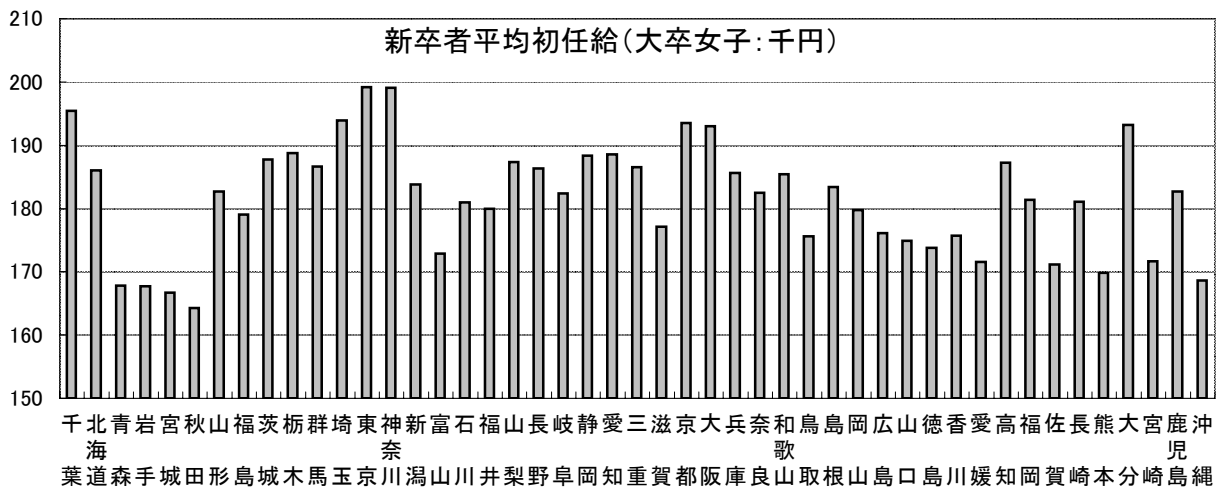
時点 2006(H18)年(毎年)

単位 千円

偏差値

65.8

順位	都道府県名	数	値	順位	都道府県名	数	値
—	全	国	190.6	24	奈	良	182.5
1	東	京	199.2	25	岐	阜	182.4
2	神	川	199.1	26	福	岡	181.4
3	◎千	葉	195.4	27	長	崎	181.1
4	埼	玉	193.9	28	石	川	181.0
5	京	都	193.5	29	福	井	179.9
6	大	分	193.2	30	岡	山	179.7
7	大	阪	193.0	31	福	島	179.0
8	栃	木	188.8	32	滋	賀	177.1
9	愛	知	188.6	33	広	島	176.1
10	静	岡	188.3	34	香	川	175.7
11	茨	城	187.7	35	香	取	175.6
12	山	梨	187.3	36	鳥	口	174.9
13	山	知	187.2	37	山	島	173.8
14	高	馬	186.6	38	德	山	172.9
15	群	重	186.5	39	富	崎	171.7
16	三	野	186.3	40	宮	媛	171.6
17	北	海	186.0	41	愛	賀	171.1
18	兵	庫	185.6	42	佐	本	169.8
19	和	山	185.4	43	熊	繩	168.6
20	新	潟	183.8	44	沖	森	167.8
21	島	根	183.4	45	青	手	167.7
22	山	形	182.7	46	岩	城	166.7
22	鹿	児	182.7	47	宮	田	164.3



《摘要》

- ・資料出所 厚生労働省「平成18年賃金構造基本統計調査結果(初任給)の概況」
- ・算出方法 2006(H18)年6月分の賃金について調査

