

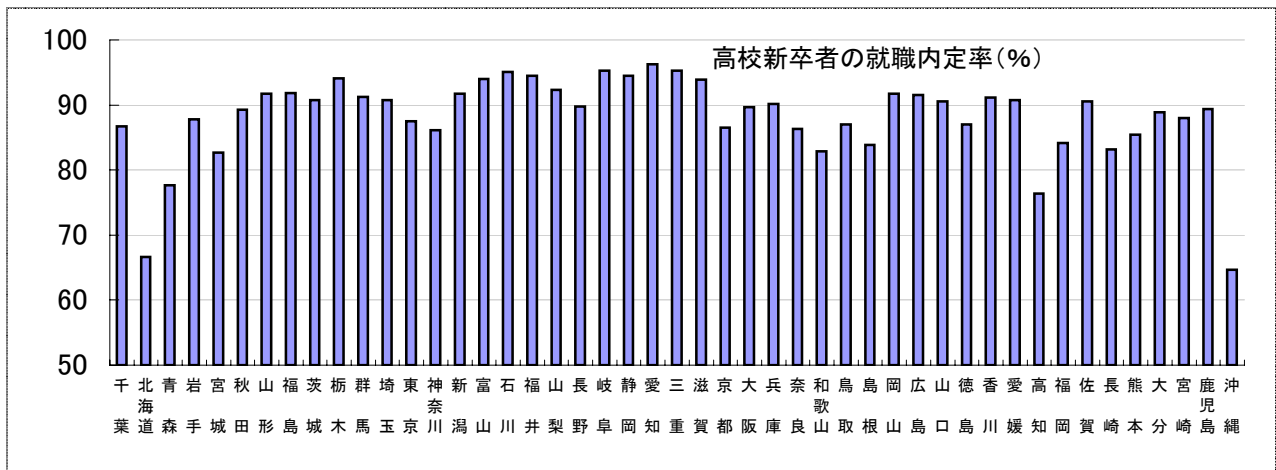
89. 高校新卒者の就職内定率

時点 2007(H19)年1月末 (毎年)

単位 %

偏差値 47.6

順位	都道府県名	数	値	順位	都道府県名	数	値
—	全 国		88.1	24	長 野		89.8
1	愛 知		96.3	25	大 阪		89.7
2	岐 阜		95.3	26	鹿 児 島		89.4
2	三 重		95.3	27	秋 田		89.3
4	石 川		95.1	28	大 宮		88.9
5	福 井		94.5	29	岩 手		88.0
5	静 岡		94.5	30	大 崎		87.8
7	栃 木		94.1	31	岩 手		87.5
8	富 山		94.0	32	東 京		87.0
9	滋 賀		93.9	32	鳥 取		87.0
10	山 梨		92.3	34	◎ 千 葉		86.7
11	山 形		91.8	35	京 都		86.5
12	山 梨		91.7	36	奈 良		86.3
12	新 潟		91.7	37	神 奈 川		86.1
12	新 潟		91.7	38	熊 本		85.4
15	広 島		91.5	39	福 岡		84.2
16	群 馬		91.2	40	島 根		83.9
17	香 川		91.1	41	島 根		83.2
18	茨 城		90.7	42	和 歌 山		82.9
18	茨 城		90.7	43	和 歌 山		82.7
18	茨 城		90.7	44	青 森		77.7
21	山 口		90.6	45	高 知		76.4
21	山 口		90.6	46	北 海 道		66.6
23	兵 庫		90.2	47	沖 縄		64.7



《摘 要》
 ・資料出所 厚生労働省職業安定局「平成18年度高校・中学新卒者の就職内定状況等(平成19年1月末現在)について」
 ・参 考 求職者数は19.2万人、就職内定者数は16.9万人。
 千葉県の求職者数は6,083人、就職内定者数は5,271人。

