

88. 外国人就業者の割合

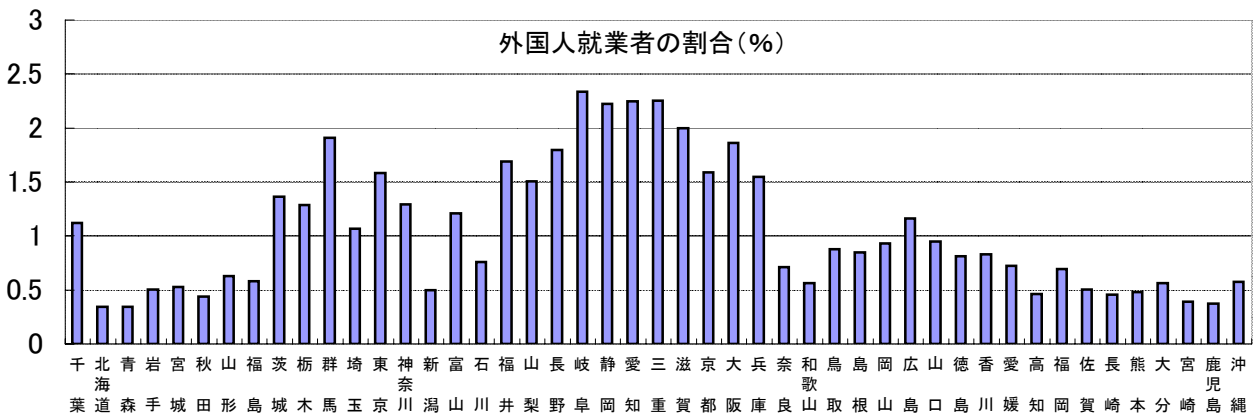
時点 2005 (H17)年10月1日 (5年毎)

単位 %

偏差値

51.1

順位	都道府県名	数	値	順位	都道府県名	数	値
—	全 国		1.3	24	島 根		0.8
1	岐 阜		2.3	25	香 川		0.8
2	三 重		2.3	26	徳 島		0.8
3	愛 知		2.2	27	石 川		0.8
4	静 岡		2.2	28	愛 媛		0.7
5	滋 賀		2.0	29	奈 良		0.7
6	群 馬		1.9	30	福 岡		0.7
7	大 阪		1.9	31	山 形		0.6
8	長 野		1.8	32	福 島		0.6
9	福 井		1.7	33	福 沖		0.6
10	京 都		1.6	34	大 和		0.6
11	東 京		1.6	35	歌 山		0.6
12	兵 庫		1.5	36	和 歌 山		0.5
13	山 梨		1.5	37	宮 崎		0.5
14	茨 城		1.4	38	佐 賀		0.5
15	神 奈 川		1.3	39	岩 手		0.5
16	栃 木		1.3	40	新 潟		0.5
17	富 山		1.2	41	熊 本		0.5
18	広 島		1.2	42	高 知		0.5
19	◎千 葉		1.1	43	長 崎		0.4
20	埼 玉		1.1	44	秋 田		0.4
21	山 口		0.9	45	宮 城		0.4
22	岡 山		0.9	46	鹿 嶋		0.3
23	鳥 取		0.9	47	北 海 道		0.3



《摘 要》
 ・資料出所 総務省統計局「平成17年国勢調査」
 ・算出方法 就業者総数に占める外国人就業者の割合
 ・参 考 千葉県外国人就業者数は、33千人で8位です。(全国は772千人)

