

### 83. 就業構造(第1次産業)

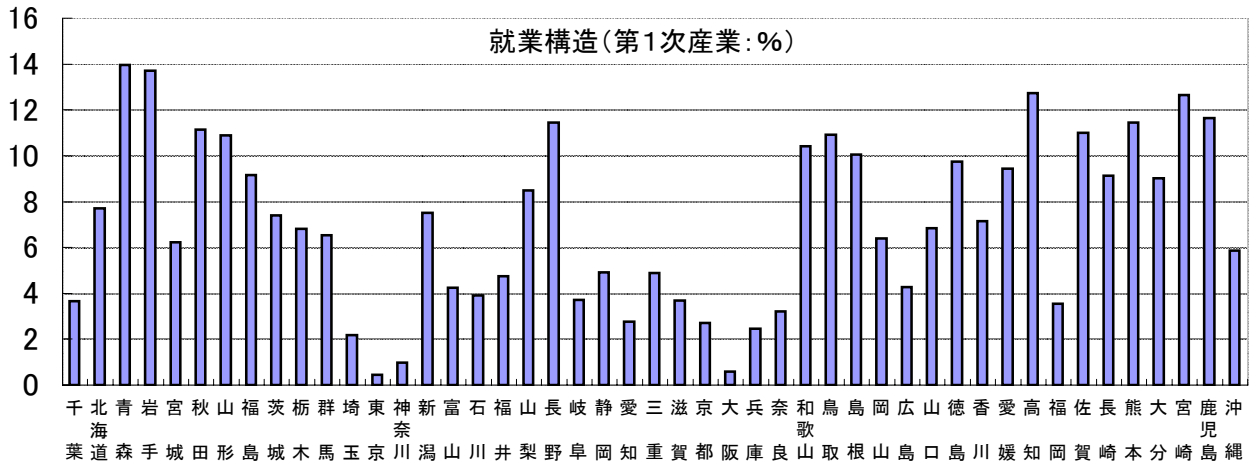
時点 2005(H17)年10月1日 (5年毎)

単位 %

偏差値

40.7

順位	都道府県名	数	値	順位	都道府県名	数	値
—	全 国		4.8	24	山 口		6.8
1	青 森		14.0	25	栃 木		6.8
2	岩 手		13.7	26	群 馬		6.5
3	高 知		12.7	27	岡 山		6.4
4	宮 崎		12.7	28	宮 城		6.2
5	鹿 児 島		11.6	29	沖 縄		5.9
6	熊 本		11.5	30	静 岡		4.9
7	長 野		11.4	31	三 重		4.9
8	秋 田		11.1	32	福 井		4.7
9	佐 賀		11.0	33	広 島		4.3
10	鳥 取		10.9	34	富 山		4.3
11	山 形		10.9	35	石 川		3.9
12	和 歌 山		10.4	36	岐 阜		3.7
13	和 歌 山		10.1	37	滋 賀		3.7
14	徳 島		9.8	38	◎ 千 葉		3.7
15	愛 媛		9.4	39	福 岡		3.5
16	福 島		9.2	40	奈 良		3.2
17	長 崎		9.1	41	奈 知		2.8
18	大 分		9.0	42	愛 都		2.7
19	山 梨		8.5	43	京 庫		2.5
20	北 海 道		7.7	44	兵 玉		2.2
21	新 潟		7.5	45	埼 神		1.0
22	茨 城		7.4	46	大 阪		0.6
23	香 川		7.1	47	東 京		0.4



《摘 要》  
 ・資料出所 総務省統計局「平成17年国勢調査」  
 ・算出方法 第1次産業(農業・林業・漁業)就業者数÷就業者総数×100  
 ・参 考 千葉県の第1次産業就業者数は、107,971人で4位。(全国は、2,965,791人)

