

82. 教育用PC1台当たりの生徒数

時点 2003(H15)年度末(毎年)

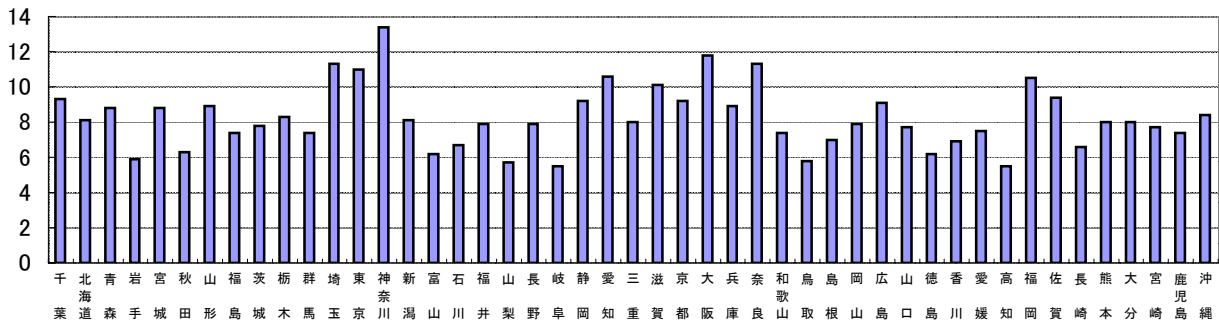
単位 人

偏差値

56.1

順位	都道府県名	数	値	順位	都道府県名	数	値
—	全		8.8	22	大		8.0
1	神奈川		13.4	25	福	分	7.9
2	大		11.8	25	長	井	7.9
3	大		11.3	25	岡	野	7.9
3	大		11.3	28	茨	山	7.8
5	東		11.0	29	山	城	7.7
6	愛		10.6	29	宮	口	7.7
7	福		10.5	31	愛	崎	7.5
8	滋		10.1	32	福	媛	7.4
9	佐		9.4	32	群	島	7.4
10	◎千		9.3	32	和	馬	7.4
11	静		9.2	32	鹿	山	7.4
11	京		9.2	36	島	島	7.0
13	京		9.1	37	香	根	6.9
14	山		8.9	38	石	川	6.7
14	山		8.9	39	長	川	6.6
16	青		8.8	40	秋	崎	6.3
16	宮		8.8	41	富	田	6.2
18	沖		8.4	41	徳	山	6.2
19	栃		8.3	43	岩	島	5.9
20	北		8.1	44	鳥	手	5.8
20	新		8.1	45	山	取	5.7
22	三		8.0	46	岐	梨	5.5
22	熊		8.0	46	高	阜	5.5
					知		

教育用PC1台当たりの生徒数(人)



《摘要》
 ・資料出所 情報通信白書(平成17年版)
 ・算出方法 文部科学省「学校における情報教育の実態等に関する調査結果による数値。」

