

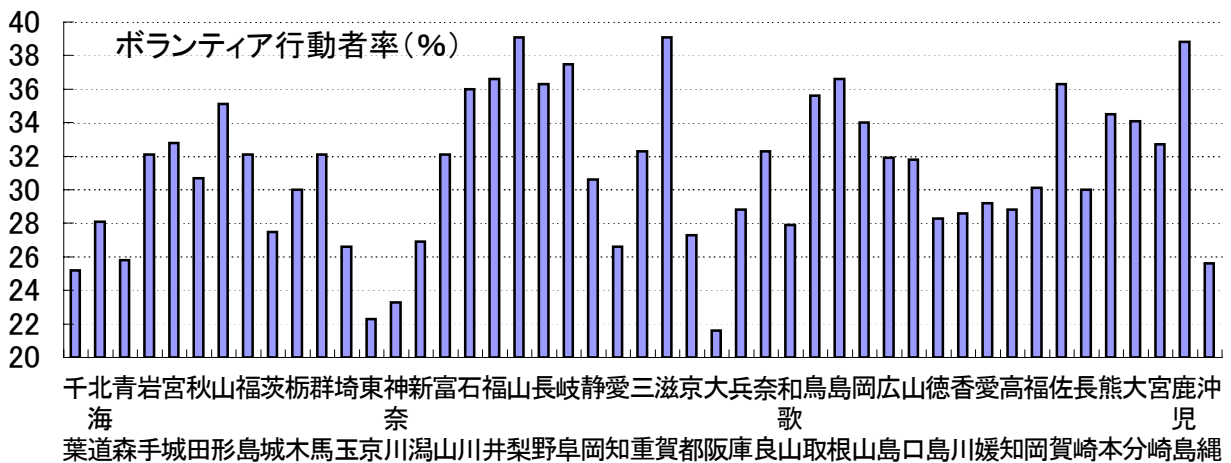
78. ボランティア活動の年間行動者率(15歳以上)

時点 2001(H13)年10月 (5年毎)

単位 %

偏差値 36.6

順位	都道府県名	数	値	順位	都道府県名	数	値
—	全 国		28.4	24	山口		31.8
1	山梨		39.1	25	秋田		30.7
1	滋賀		39.1	26	静岡		30.6
3	鹿 児 島		38.8	27	福 岡		30.1
4	岐 阜		37.5	28	栃 木		30.0
5	福 島		36.6	28	長 崎		30.0
7	鳥 取		36.3	30	愛 媛		29.2
7	佐 賀		36.3	31	兵 庫		28.8
9	石 川		36.0	31	高 知		28.8
10	山 形		35.6	33	香 川		28.6
11	山 本		35.1	34	徳 島		28.3
12	熊 本		34.5	35	北 海 道		28.1
13	大 分		34.1	36	和 歌 山		27.9
14	岡 山		34.0	37	茨 城		27.5
15	宮 城		32.8	38	京 都		27.3
16	宮 崎		32.7	39	新 潟		26.9
17	三 重		32.3	40	埼 玉		26.6
17	奈 良		32.3	40	愛 知		26.6
19	岩 手		32.1	42	青 森		25.8
19	福 群 島		32.1	43	沖 縄		25.6
19	富 山		32.1	44	◎ 千 葉		25.2
19	廣 島		32.1	45	神 奈 川		23.3
23	島 根		31.9	46	東 京		22.3
				47	大 阪		21.6



《摘 要》
 ・資料出所 総務省統計局「社会生活統計指標」(社会生活基本調査)
 注) ボランティア：報酬を目的としないで、自分の労力、技術、時間を提供して地域社会や個人・団体の福祉のために行う行動

