

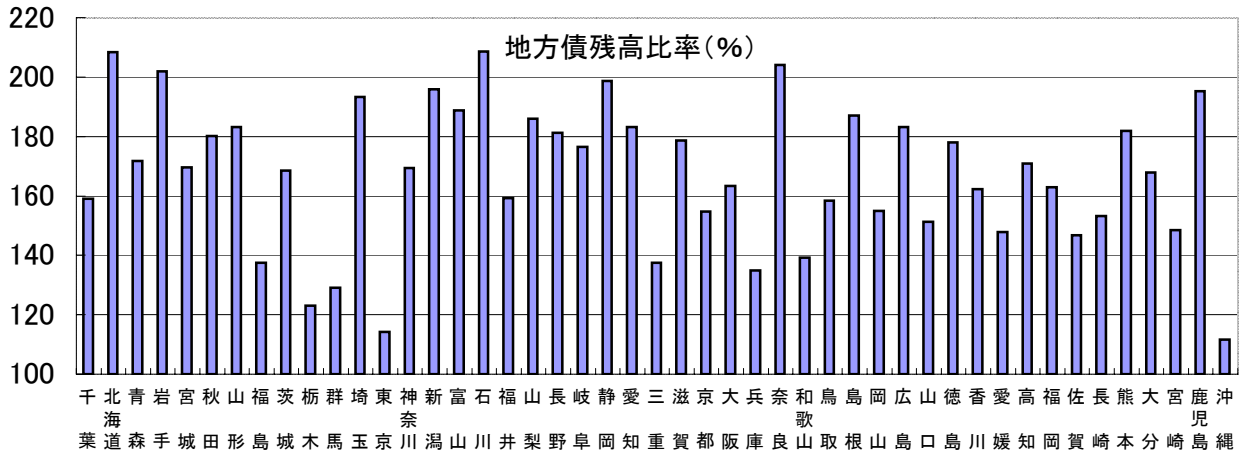
58. 地方債残高比率(対歳入比)

時点 2005(H17)年度(毎年)

単位 %

偏差値 46.6

順位	都道府県名	数	値	順位	都道府県名	数	値
—	全 国		162.3	24	神 奈 川		169.3
1	石 川		208.6	25	茨 城		168.6
2	北 海 道		208.3	26	大 阪		167.9
3	奈 良		204.1	27	福 岡		163.4
4	岩 手		202.0	28	香 川		163.0
5	静 岡		198.8	29	福 井		162.2
6	新 潟		195.8	30	千 葉		159.2
7	鹿 児 島		195.3	31	◎ 千 鳥		159.1
8	埼 玉		193.2	32	岡 取		158.4
9	富 山		188.7	33	山 梨		154.8
10	島 根		187.0	34	京 都		154.7
11	山 梨		186.0	35	長 崎		153.2
12	山 形		183.3	36	山 口		151.3
13	山 形		183.2	37	宮 崎		148.4
14	愛 知		183.1	38	愛 媛		147.9
15	熊 本		181.9	39	佐 賀		146.8
16	長 野		181.3	40	和 歌 山		139.1
17	秋 田		180.2	41	三 重		137.5
18	滋 賀		178.7	42	福 島		137.5
19	徳 島		177.9	43	兵 庫		135.0
20	岐 阜		176.5	44	群 馬		129.2
21	青 森		171.8	45	栃 木		123.1
22	高 知		170.9	46	東 京		114.2
23	宮 城		169.6	47	東 京		111.6



《摘 要》
 ・資料出所 時事通信「地方行政」No.9836, No.9839
 (2005年度普通会計決算見込みより)
 ・算出方法 地方債残高÷歳入総額×100
 (普通会計)

