

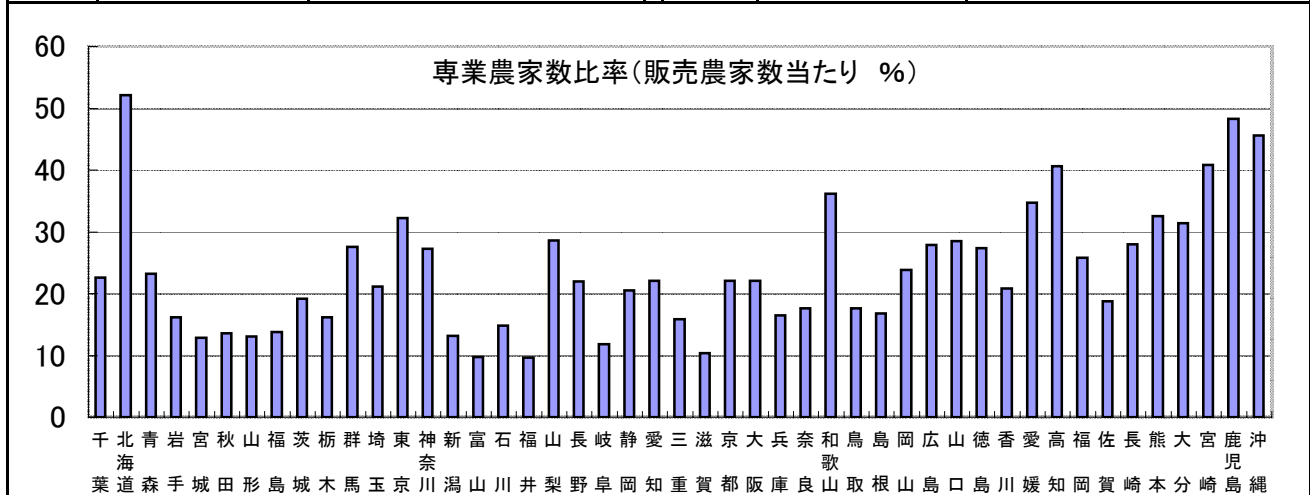
35. 專業農家数比率(販売農家数当たり)

時点 2005(H17)年2月1日

単位 %

偏差値 48.9

順位	都道府県名	数	値	順位	都道府県名	数	値
—	全 国		22.6	24	愛 知		22.0
1	北 海 道		52.2	25	長 野		22.0
2	鹿 児 島		48.2	26	埼 玉		21.1
3	沖 縄		45.6	27	香 川		20.8
4	宮 崎		40.8	28	静 岡		20.5
5	高 知		40.6	29	茨 城		19.2
6	和 歌 山		36.1	30	佐 賀		18.8
7	愛 媛		34.7	31	鳥 取		17.7
8	熊 本		32.5	32	奈 良		17.6
9	東 京		32.2	33	島 根		16.8
10	大 分		31.4	34	兵 庫		16.5
11	山 梨		28.6	35	兵 庫		16.2
12	山 口		28.5	36	栃 木		16.2
13	山 崎		28.0	37	岩 手		16.2
14	広 島		27.9	38	三 重		15.9
15	群 馬		27.5	39	石 川		14.8
16	徳 島		27.4	40	福 島		13.7
17	神 奈 川		27.3	41	秋 田		13.6
18	福 岡		25.8	42	新 潟		13.2
19	岡 山		23.8	43	山 形		13.1
20	青 森		23.2	44	宮 城		12.8
21	◎ 千 葉		22.6	45	岐 阜		11.8
22	大 阪		22.1	46	滋 賀		10.4
23	京 都		22.1	47	富 山		9.8
					福 井		9.7



《摘 要》

- 資料出所 農林水産省「2005年農林業センサス」
農林業経営体調査統計表(確定値)
- 算出方法 專業農家数÷販売農家数×100
- 参 考 千葉県は、81,982戸で9位。
(全国は、2,848,166戸)

千葉県の総農家のうち販売農家数は、63,674戸で7位。(全国は、1,963,424戸)

千葉県の販売農家のうち專業農家数は、14,372戸で7位。(全国は、443,158戸)

