

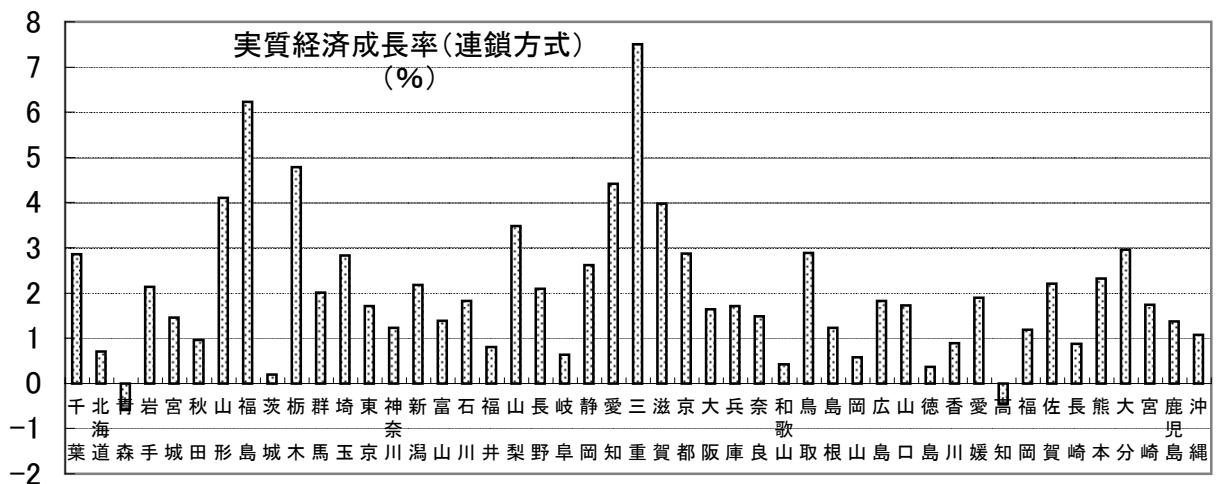
32. 実質経済成長率(連鎖方式)

時点2004(H16)年度(毎年)

単位 %

偏差値 55.5

順位	都道府県名	数	値	順位	都道府県名	数	値
—	全 計		1.9	24	山 口		1.7
1	三 重		7.5	25	東 京		1.7
2	福 島	*	6.2	26	兵 庫	*	1.7
3	栃 木	*	4.8	27	大 阪		1.6
4	愛 知		4.4	28	奈 良		1.5
5	山 形		4.1	29	宮 城		1.5
6	滋 賀		4.0	30	富 山		1.4
7	山 梨	*	3.5	31	富 山		1.4
8	大 分		3.0	32	鹿 島	*	1.2
9	大 鳥		2.9	33	神 奈 川		1.2
10	京 都		2.9	34	福 岡	*	1.2
11	千 葉		2.9	35	沖 縄		1.1
12	埼 玉		2.8	36	秋 田		1.0
13	静 岡	*	2.6	37	香 川		0.9
14	熊 本		2.3	38	長 崎		0.9
15	佐 賀		2.2	39	福 井		0.8
16	新 潟		2.2	40	北 海 道		0.7
17	岩 手		2.1	41	岐 阜		0.6
18	長 野		2.1	42	岡 山		0.6
19	群 馬	*	2.0	43	和 歌 山	*	0.4
20	愛 媛		1.9	44	徳 島		0.4
21	広 島		1.8	45	茨 城		0.2
22	石 川		1.8	46	高 知		-0.5
23	宮 崎		1.7	47	青 森	*	-0.6



《摘要》
 ・資料出所 内閣府経済社会総合研究所 国民経済計算部
 ・算出方法 (〔県内総生産(実質・連鎖)〈本年度〉-同〈前年度〉〕÷同〈前年度〉)×100
 注) 2000(H12)年暦年基準によります。
 *の数値は試算値。

