

28. 平均寿命(男)

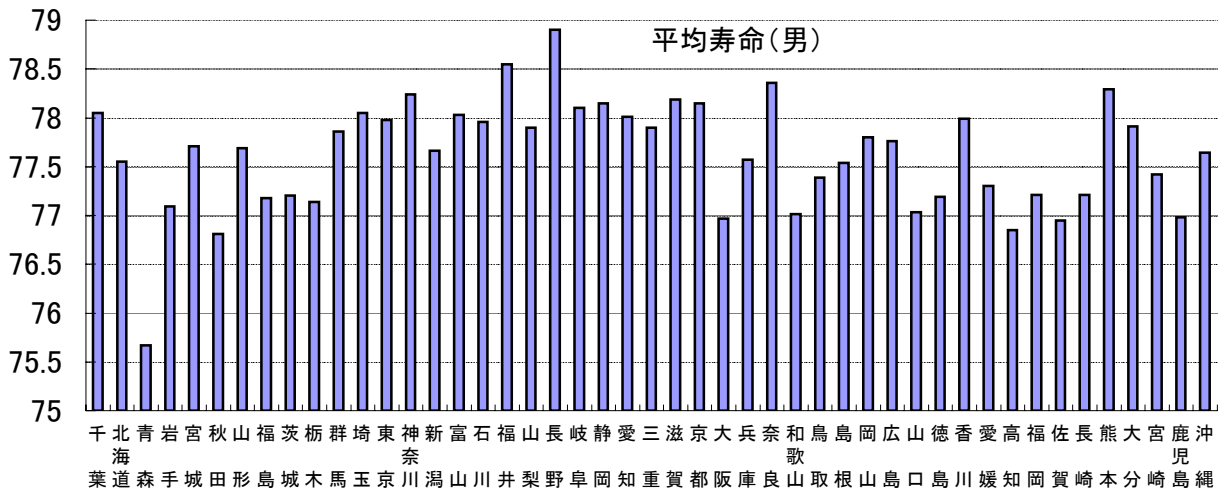
時点 2000(H12)年 (5年毎)

単位 年

偏差値

57.6

順位	都道府県名	数	値	順位	都道府県名	数	値
—	全 国		77.71	24	山 形		77.69
1	長 野		78.90	25	新 潟		77.66
2	福 井		78.55	26	沖 縄		77.64
3	奈 良		78.36	27	兵 庫		77.57
4	熊 本		78.29	28	北 海 道		77.55
5	神 奈 川		78.24	29	島 根		77.54
6	滋 賀		78.19	30	宮 崎		77.42
7	静 岡		78.15	31	鳥 取		77.39
7	京 都		78.15	32	愛 媛		77.30
9	岐 阜		78.10	33	福 岡		77.21
10	埼 玉		78.05	33	長 崎		77.21
10	◎ 千 葉		78.05	35	茨 城		77.20
12	富 山		78.03	36	茨 城		77.19
13	愛 知		78.01	37	徳 島		77.18
14	香 川		77.99	38	福 俣		77.14
15	東 京		77.98	39	栃 木		77.09
16	石 川		77.96	40	岩 手		77.03
17	大 山		77.91	41	和 歌 山		77.01
18	三 重		77.90	42	鹿 島		76.98
18	群 馬		77.90	43	大 阪		76.97
20	岡 山		77.86	44	大 佐		76.95
21	廣 島		77.80	45	高 知		76.85
22	宮 城		77.76	46	秋 田		76.81
23			77.71	47	青 森		75.67



《摘要》

- ・資料出所 厚生労働省
「都道府県別生命表」、「完全生命表」
- ・参 考 完全生命表による全国値
第19回(H12) 77.72
第20回(H17) 78.56

注) 上記全国値(全国における死亡状況)と都道府県別生命表に掲載されている全国の数値とは、算出方法の違いから異なった結果となっている。

