

4. 年間降水量

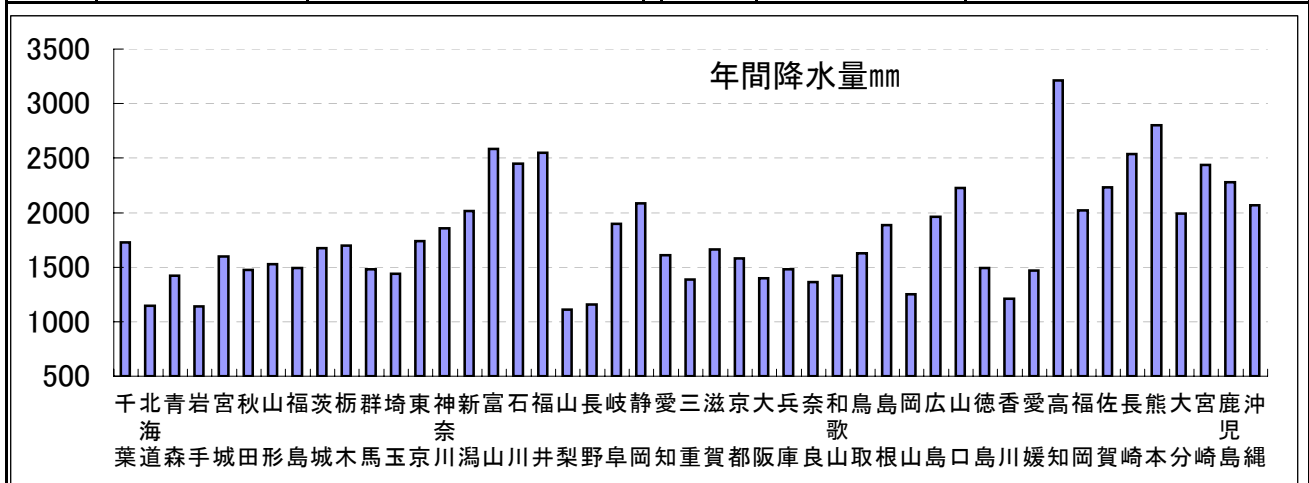
時点 2006(H18)年(毎年)

単位 mm

偏差値

48.8

順位	都道府県名	数	値	順位	都道府県名	数	値
—	全 国		1,784.1	24	滋 賀		1,661.5
1	高 知		3,212.5	25	鳥 取		1,625.0
2	熊 本		2,800.5	26	愛 知		1,611.5
3	富 山		2,583.0	27	宮 城		1,599.5
4	福 井		2,551.0	28	京 都		1,582.5
5	長 崎		2,535.0	29	山 形		1,526.0
6	石 川		2,447.0	30	山 徳		1,495.0
7	宮 崎		2,435.5	31	福 島		1,489.5
8	鹿 児 島		2,280.5	32	兵 庫		1,479.5
9	佐 賀		2,231.5	33	群 馬		1,479.0
10	山 口		2,224.5	34	秋 田		1,477.0
11	静 岡		2,087.0	35	愛 媛		1,469.0
12	沖 縄		2,068.0	36	愛 埼		1,438.5
13	福 岡		2,018.0	37	埼 青		1,422.5
14	新 潟		2,014.5	38	和 歌 山		1,420.5
15	大 分		1,989.5	39	和 大		1,399.5
16	広 島		1,959.5	40	三 重		1,385.5
17	岐 阜		1,895.5	41	奈 良		1,364.0
18	島 根		1,885.5	42	岡 山		1,254.0
19	神 奈 川		1,856.0	43	香 川		1,212.0
20	東 京		1,740.0	44	長 野		1,155.5
21	千 葉		1,726.0	45	北 海 道		1,145.5
22	栃 木		1,695.5	46	岩 手		1,142.5
23	茨 城		1,671.5	47	山 梨		1,111.5



《摘要》
 ・資料出所 気象庁
 注) 主として都道府県庁所在地の数値、
 全国値は、各都道府県値の単純平均値

