

調査結果の概要



I 人口の動向

1 総人口

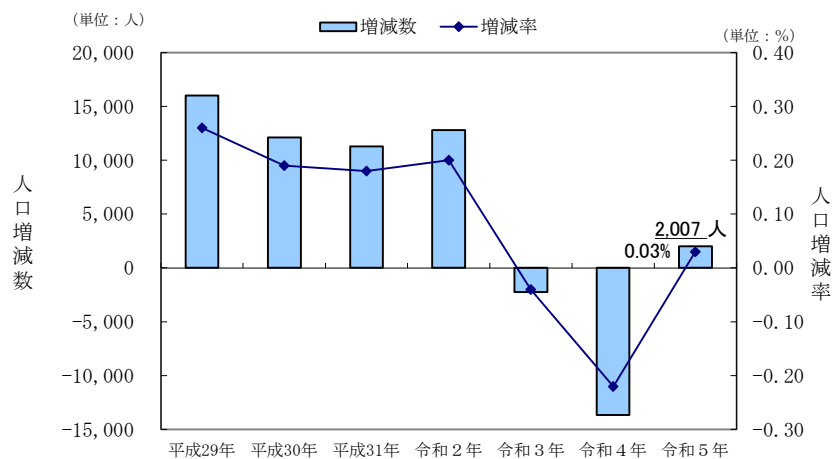
(1) 千葉県

令和5年4月1日現在の千葉県の総人口は、6,307,483人で、令和4年4月から令和5年3月までの1年間に2,007人(0.03%)増加した。令和3年から2年連続で減少となっていたが、増加に転じた。(表1、図1)

表1 総人口の推移

| 年次 | 総人口(人) | 増減数(人) | 増減率(%) |
|-------|------------------|--------------|--------|
| 平成29年 | 6,285,160 | 16,014 | 0.26 |
| 平成30年 | 6,297,271 | 12,111 | 0.19 |
| 平成31年 | 6,308,561 | 11,290 | 0.18 |
| 令和2年 | 6,321,366 | 12,805 | 0.20 |
| 令和3年 | 6,319,128 | -2,238 | -0.04 |
| 令和4年 | 6,305,476 | -13,652 | -0.22 |
| 令和5年 | <u>6,307,483</u> | <u>2,007</u> | 0.03 |

図1 総人口の人口増減数及び増減率の推移



調査結果の概要



I 人口の動向

1 総人口

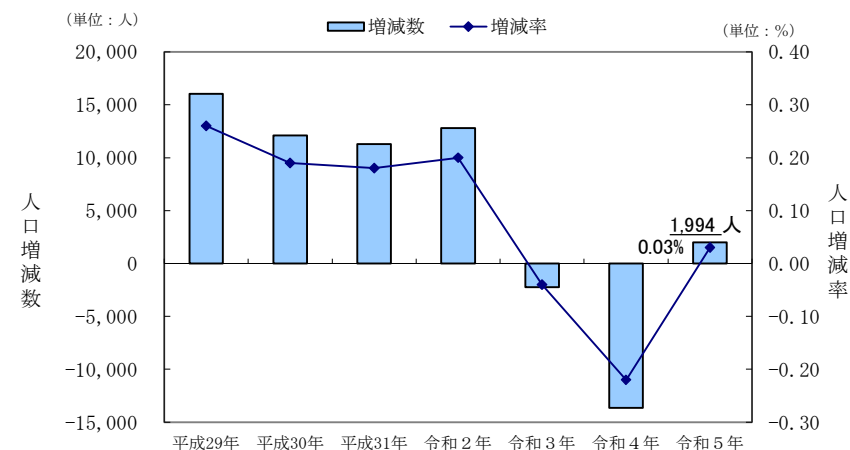
(1) 千葉県

令和5年4月1日現在の千葉県の総人口は、6,307,470人で、令和4年4月から令和5年3月までの1年間に1,994人(0.03%)増加した。令和3年から2年連続で減少となっていたが、増加に転じた。(表1、図1)

表1 総人口の推移

| 年次 | 総人口(人) | 増減数(人) | 増減率(%) |
|-------|------------------|--------------|--------|
| 平成29年 | 6,285,160 | 16,014 | 0.26 |
| 平成30年 | 6,297,271 | 12,111 | 0.19 |
| 平成31年 | 6,308,561 | 11,290 | 0.18 |
| 令和2年 | 6,321,366 | 12,805 | 0.20 |
| 令和3年 | 6,319,128 | -2,238 | -0.04 |
| 令和4年 | 6,305,476 | -13,652 | -0.22 |
| 令和5年 | <u>6,307,470</u> | <u>1,994</u> | 0.03 |

図1 総人口の人口増減数及び増減率の推移



2 男女別人口

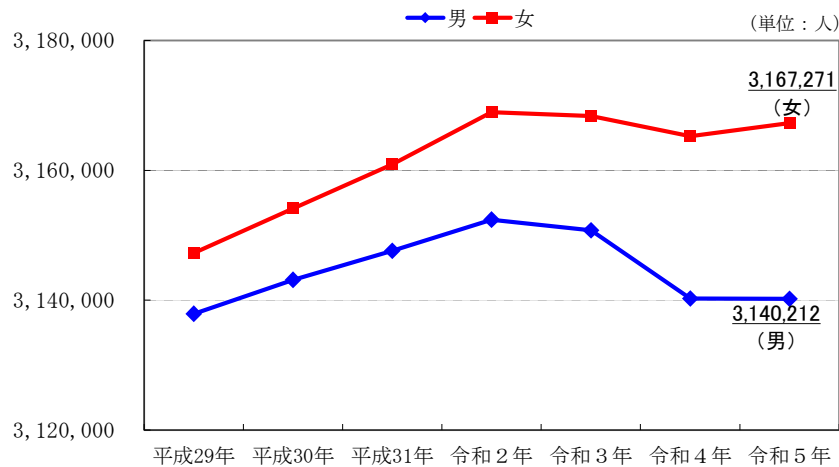
男女別人口は、令和5年4月1日現在で男性3,140,212人、女性3,167,271人となっている。令和4年4月から令和5年3月までの1年間に、男性は14人(0.00%)の減少、女性は2,021人(0.06%)の増加となった。

また、男女別人口の推移をみると、女性の人口が男性の人口を上回っており、その差は少し広がった。(表4、図2)

表4 男女別人口の推移 (単位:人)

| 年次 | 総数 | 男 | 増減数 | 増減率(%) | 女 | 増減数 | 増減率(%) |
|-------|-----------|-----------|---------|--------|-----------|--------|--------|
| 平成29年 | 6,285,160 | 3,137,911 | 7,021 | 0.22 | 3,147,249 | 8,993 | 0.29 |
| 平成30年 | 6,297,271 | 3,143,123 | 5,212 | 0.17 | 3,154,148 | 6,899 | 0.22 |
| 平成31年 | 6,308,561 | 3,147,608 | 4,485 | 0.14 | 3,160,953 | 6,805 | 0.22 |
| 令和2年 | 6,321,366 | 3,152,394 | 4,786 | 0.15 | 3,168,972 | 8,019 | 0.25 |
| 令和3年 | 6,319,128 | 3,150,771 | -1,623 | -0.05 | 3,168,357 | -615 | -0.02 |
| 令和4年 | 6,305,476 | 3,140,226 | -10,545 | -0.33 | 3,165,250 | -3,107 | -0.10 |
| 令和5年 | 6,307,483 | 3,140,212 | -14 | 0.00 | 3,167,271 | 2,021 | 0.06 |

図2 男女別人口の推移 (単位:人)



2 男女別人口

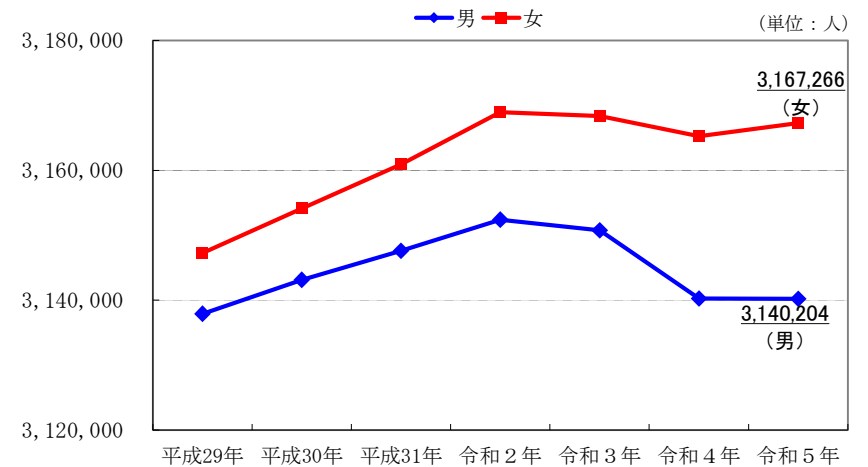
男女別人口は、令和5年4月1日現在で男性3,140,204人、女性3,167,266人となっている。令和4年4月から令和5年3月までの1年間に、男性は22人(-0.001%)の減少、女性は2,016人(0.06%)の増加となった。

また、男女別人口の推移をみると、女性の人口が男性の人口を上回っており、その差は少し広がった。(表4、図2)

表4 男女別人口の推移 (単位:人)

| 年次 | 総数 | 男 | 増減数 | 増減率(%) | 女 | 増減数 | 増減率(%) |
|-------|-----------|-----------|---------|--------|-----------|--------|--------|
| 平成29年 | 6,285,160 | 3,137,911 | 7,021 | 0.22 | 3,147,249 | 8,993 | 0.29 |
| 平成30年 | 6,297,271 | 3,143,123 | 5,212 | 0.17 | 3,154,148 | 6,899 | 0.22 |
| 平成31年 | 6,308,561 | 3,147,608 | 4,485 | 0.14 | 3,160,953 | 6,805 | 0.22 |
| 令和2年 | 6,321,366 | 3,152,394 | 4,786 | 0.15 | 3,168,972 | 8,019 | 0.25 |
| 令和3年 | 6,319,128 | 3,150,771 | -1,623 | -0.05 | 3,168,357 | -615 | -0.02 |
| 令和4年 | 6,305,476 | 3,140,226 | -10,545 | -0.33 | 3,165,250 | -3,107 | -0.10 |
| 令和5年 | 6,307,470 | 3,140,204 | -22 | -0.001 | 3,167,266 | 2,016 | 0.06 |

図2 男女別人口の推移 (単位:人)



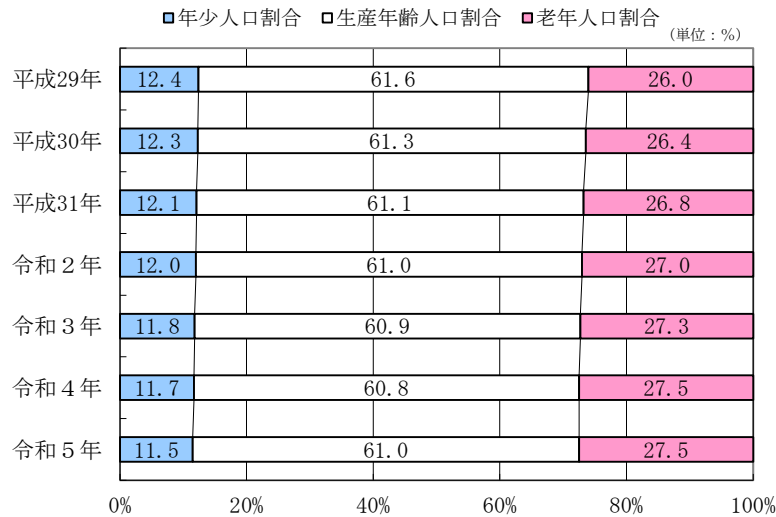
II 年齢3区分別人口

1 千葉県

令和5年4月1日現在の千葉県の年齢3区分別人口は、0～14歳の年少人口が724,299人、15～64歳の生産年齢人口が3,845,562人、65歳以上の老年人口が1,737,622人（うち、75歳以上948,798人）となっており、それぞれ総人口に占める割合は、11.5%、61.0%、27.5%（うち、75歳以上15.0%）となっている。

これを令和4年4月1日現在と比べると、年少人口割合は0.2ポイント低下、生産年齢人口割合は0.2ポイント上昇し、老年人口割合は変動がなかった。（本編第4表、図3）

図3 年齢3区分別人口割合の推移



II 年齢3区分別人口

1 千葉県

令和5年4月1日現在の千葉県の年齢3区分別人口は、0～14歳の年少人口が724,297人、15～64歳の生産年齢人口が3,845,550人、65歳以上の老年人口が1,737,623人（うち、75歳以上948,798人）となっており、それぞれ総人口に占める割合は、11.5%、61.0%、27.5%（うち、75歳以上15.0%）となっている。

これを令和4年4月1日現在と比べると、年少人口割合は0.2ポイント低下、生産年齢人口割合は0.2ポイント上昇し、老年人口割合は変動がなかった。（本編第4表、図3）

図3 年齢3区分別人口割合の推移

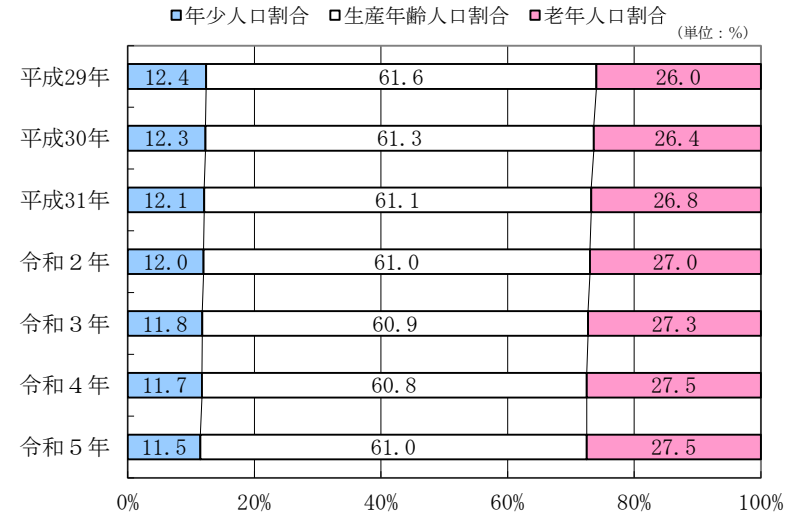


図4 年齢3区分別人口割合（県・市区町村別）

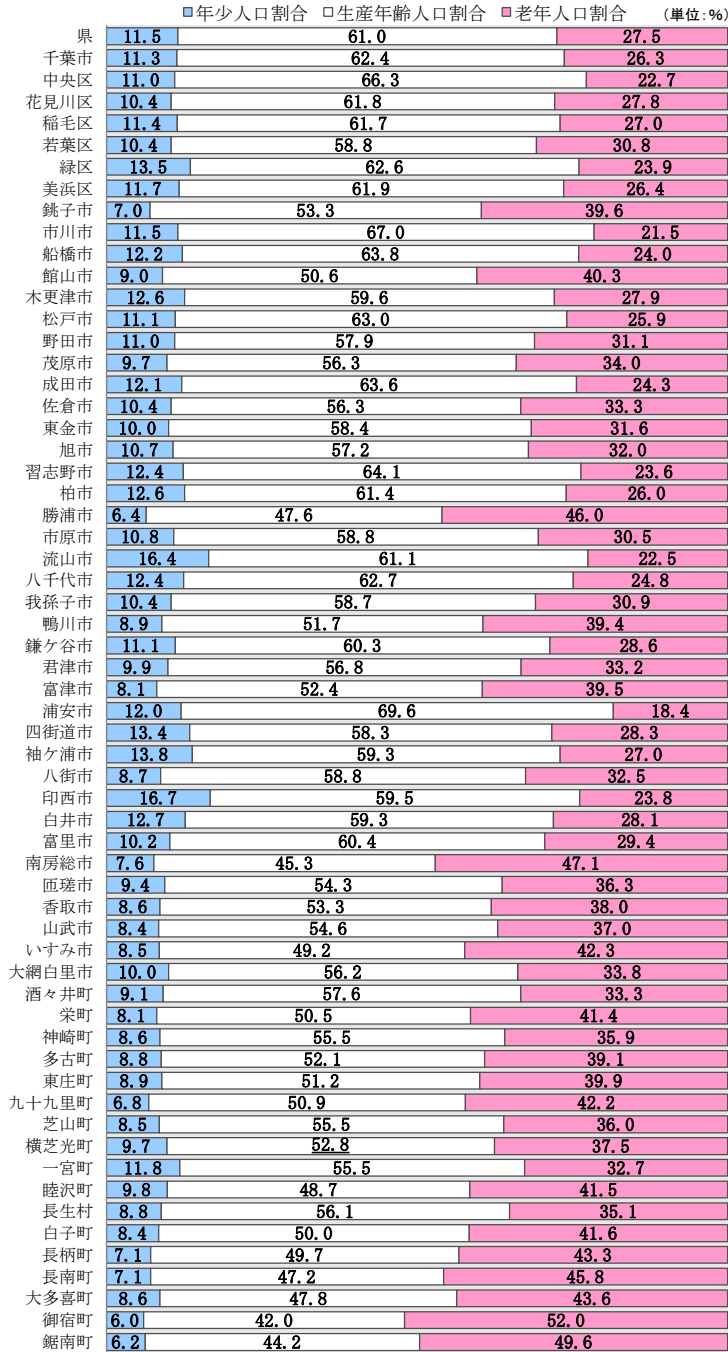
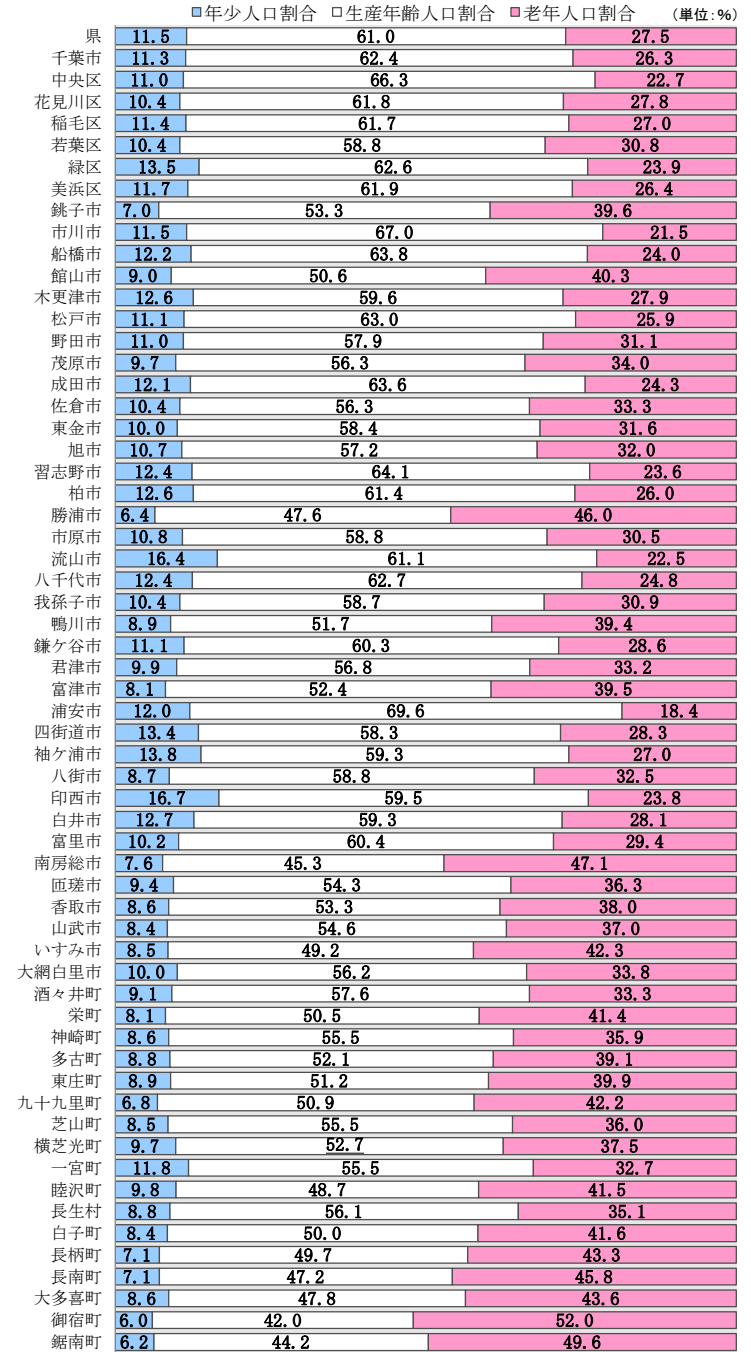


図4 年齢3区分別人口割合（県・市区町村別）



Ⅲ 年齢（5歳階級、各歳）別、男女別人口

1 年齢5歳階級別人口

年齢5歳階級別にみると、50～54歳が513,383人で最も多く、総数に占める割合は8.14%となっている。

以下、45～49歳が486,603人で7.71%、70～74歳が439,080人で6.96%、55～59歳が416,846人で6.61%、40～44歳が411,519人で6.52%の順となっている。(表7)

表7 年齢5歳階級別人口

| 年齢 | 人口(人) | 総数に占める割合(%) |
|-------|------------------|-------------|
| 総数 | <u>6,307,483</u> | 100.00 |
| 0～4 | <u>211,249</u> | 3.35 |
| 5～9 | <u>248,134</u> | 3.93 |
| 10～14 | 264,916 | 4.20 |
| 15～19 | <u>277,408</u> | 4.40 |
| 20～24 | <u>328,438</u> | 5.21 |
| 25～29 | <u>340,257</u> | 5.39 |
| 30～34 | 340,428 | 5.40 |
| 35～39 | <u>374,840</u> | 5.94 |
| 40～44 | <u>411,519</u> | 6.52 |
| 45～49 | <u>486,603</u> | 7.71 |
| 50～54 | <u>513,383</u> | 8.14 |
| 55～59 | <u>416,846</u> | 6.61 |
| 60～64 | <u>355,840</u> | 5.64 |
| 65～69 | 349,744 | 5.54 |
| 70～74 | <u>439,080</u> | 6.96 |
| 75～79 | <u>378,412</u> | 6.00 |
| 80～84 | <u>289,684</u> | 4.59 |
| 85～89 | 177,762 | 2.82 |
| 90～94 | 78,127 | 1.24 |
| 95～99 | 21,675 | 0.34 |
| 100～ | 3,138 | 0.05 |

※割合は、小数点第3位を四捨五入している。

※数値について、単位未満で四捨五入しているため、合計の数値と内訳の計が一致しない場合がある。

Ⅲ 年齢（5歳階級、各歳）別、男女別人口

1 年齢5歳階級別人口

年齢5歳階級別にみると、50～54歳が513,386人で最も多く、総数に占める割合は8.14%となっている。

以下、45～49歳が486,600人で7.71%、70～74歳が439,081人で6.96%、55～59歳が416,845人で6.61%、40～44歳が411,518人で6.52%の順となっている。(表7)

表7 年齢5歳階級別人口

| 年齢 | 人口(人) | 総数に占める割合(%) |
|-------|------------------|-------------|
| 総数 | <u>6,307,470</u> | 100.00 |
| 0～4 | <u>211,248</u> | 3.35 |
| 5～9 | <u>248,133</u> | 3.93 |
| 10～14 | 264,916 | 4.20 |
| 15～19 | <u>277,405</u> | 4.40 |
| 20～24 | <u>328,434</u> | 5.21 |
| 25～29 | <u>340,256</u> | 5.39 |
| 30～34 | 340,428 | 5.40 |
| 35～39 | <u>374,839</u> | 5.94 |
| 40～44 | <u>411,518</u> | 6.52 |
| 45～49 | <u>486,600</u> | 7.71 |
| 50～54 | <u>513,386</u> | 8.14 |
| 55～59 | <u>416,845</u> | 6.61 |
| 60～64 | <u>355,839</u> | 5.64 |
| 65～69 | 349,744 | 5.54 |
| 70～74 | <u>439,081</u> | 6.96 |
| 75～79 | <u>378,413</u> | 6.00 |
| 80～84 | <u>289,683</u> | 4.59 |
| 85～89 | 177,762 | 2.82 |
| 90～94 | 78,127 | 1.24 |
| 95～99 | 21,675 | 0.34 |
| 100～ | 3,138 | 0.05 |

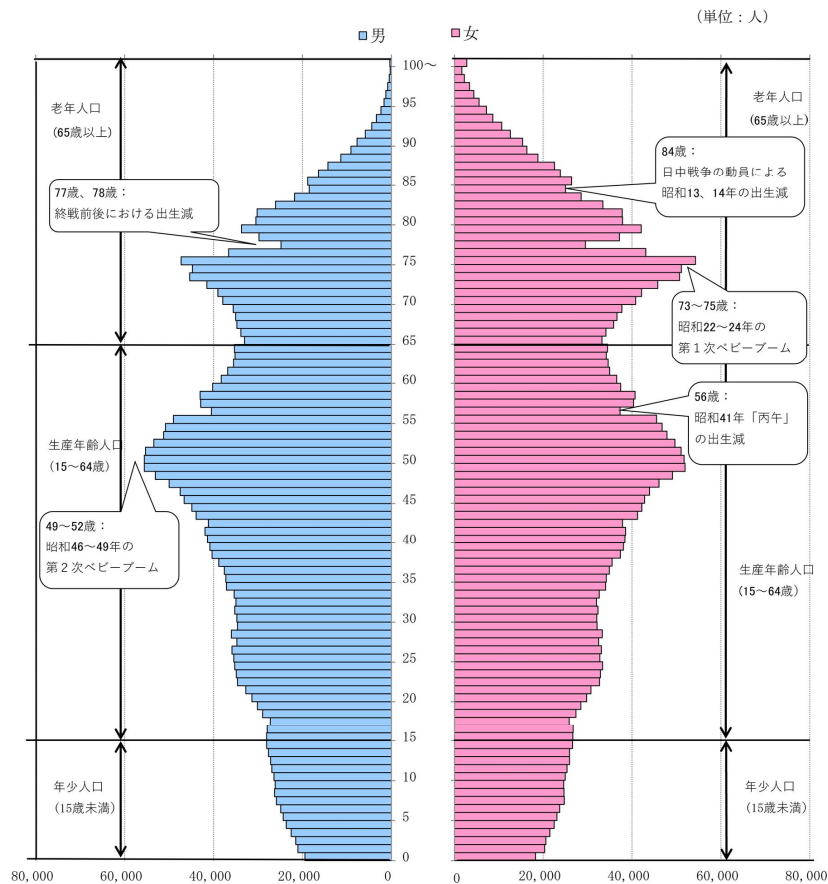
※割合は、小数点第3位を四捨五入している。

※数値について、単位未満で四捨五入しているため、合計の数値と内訳の計が一致しない場合がある。

2 年齢各歳別人口

年齢各歳別人口で最も人口が多いのは、第2次ベビーブーム世代に当たる49歳の107,504人で、次いで、50歳の107,276人となっている。(図6)

図6 千葉県人口ピラミッド

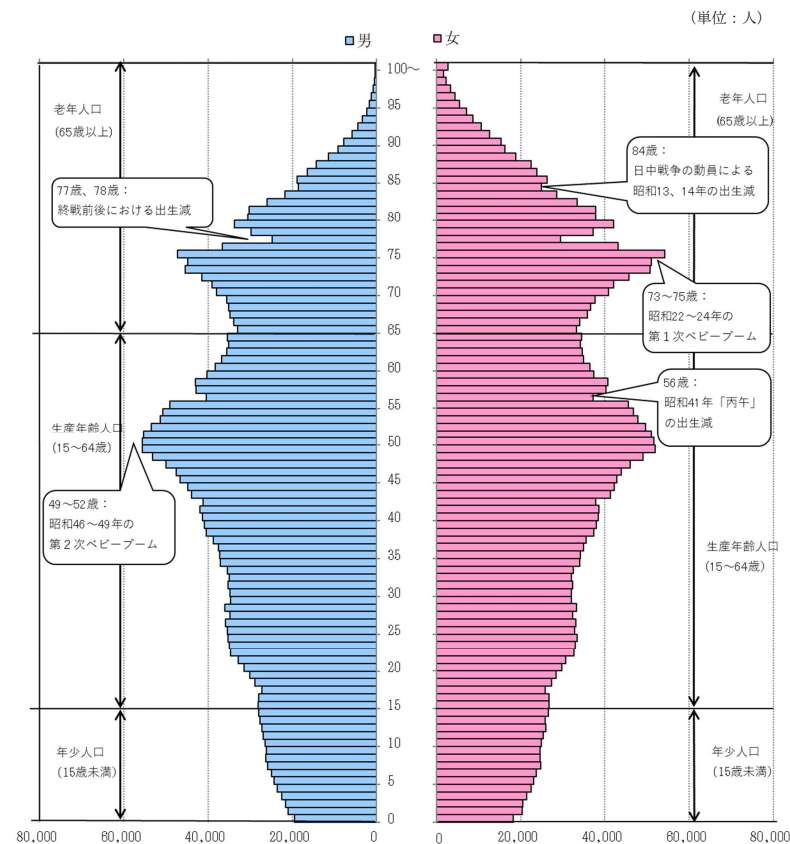


総数 6,307,483人

2 年齢各歳別人口

年齢各歳別人口で最も人口が多いのは、第2次ベビーブーム世代に当たる49歳の107,502人で、次いで、50歳の107,278人となっている。(図6)

図6 千葉県人口ピラミッド



総数 6,307,470人

正

第1表 男女別、年齢(3区分)別人

一県、市区町村、11地域

Table with 12 columns: 市区町村, 総数, 男, 女, 人口 (15歳未満, 15-64歳, 65歳以上), 割合 (15歳未満, 15-64歳, 65歳以上), 平均年齢, 年齢中位数. Rows include 県, 市部, 市郡, 千葉市, 中央区, 花見川区, 稲毛区, 若葉区, 緑区, 美浜区, 銚子市, 市川市, 船橋市, 館山市, 木更津市, 松戸市, 野田市, 茂原市, 成田市, 佐倉市, 東金市, 旭市, 習志野市, 柏市, 勝浦市, 市原市, 流山市, 八千代市, 我孫子市, 鴨川市, 鎌ヶ谷市, 君津市, 富津市, 浦安市, 四街道市.

誤

第1表 男女別、年齢(3区分)別人

一県、市区町村、11地域

Table with 12 columns: 市区町村, 総数, 男, 女, 人口 (15歳未満, 15-64歳, 65歳以上), 割合 (15歳未満, 15-64歳, 65歳以上), 平均年齢, 年齢中位数. Rows include 県, 市部, 市郡, 千葉市, 中央区, 花見川区, 稲毛区, 若葉区, 緑区, 美浜区, 銚子市, 市川市, 船橋市, 館山市, 木更津市, 松戸市, 野田市, 茂原市, 成田市, 佐倉市, 東金市, 旭市, 習志野市, 柏市, 勝浦市, 市原市, 流山市, 八千代市, 我孫子市, 鴨川市, 鎌ヶ谷市, 君津市, 富津市, 浦安市, 四街道市.

正 第1表 男女別、年齢(3区分)別人口

一県、市区町村、11地域

| 市区町村 | 総数 | 男 | 女 | 人口 | | | 割合 | | | 平均年齢 | 年齢中位数 |
|---------------|----------------|---------------|---------------|---------------|----------------|---------------|-------|--------|-------|------|-------|
| | | | | 15歳未満 | 15-64歳 | 65歳以上 | 15歳未満 | 15-64歳 | 65歳以上 | | |
| (11地域) | | | | | | | | | | | |
| 千葉地域 | 1,246,729 | 624,373 | 622,356 | 139,437 | 768,390 | 338,902 | 11.2 | 61.6 | 27.2 | 47.6 | 49.0 |
| 葛南地域 | 1,690,353 | 841,889 | 848,464 | 203,053 | 1,102,557 | 384,743 | 12.0 | 65.2 | 22.8 | 45.3 | 46.0 |
| 東葛飾地域 | 1,534,758 | 759,636 | 775,122 | 186,962 | 939,453 | 408,343 | 12.2 | 61.2 | 26.6 | 46.9 | 47.8 |
| 印旛地域 | 727,778 | 362,874 | 364,904 | 87,328 | 429,384 | 211,066 | 12.0 | 59.0 | 29.0 | 47.8 | 49.3 |
| 香取地域 | 103,797 | 51,920 | 51,877 | 9,010 | 55,051 | 39,736 | 8.7 | 53.0 | 38.3 | 53.3 | 56.5 |
| 海匝地域 | 153,030 | 75,426 | 77,604 | 13,906 | 84,426 | 54,698 | 9.1 | 55.2 | 35.7 | 52.0 | 54.9 |
| 山武地域 | <u>198,005</u> | <u>98,786</u> | <u>99,219</u> | <u>18,413</u> | <u>110,125</u> | <u>69,467</u> | 9.3 | 55.6 | 35.1 | 51.7 | 54.4 |
| 長生地域 | 144,176 | 71,448 | 72,728 | 13,592 | 78,798 | 51,786 | 9.4 | 54.7 | 35.9 | 52.1 | 54.5 |
| 夷隅地域 | 66,863 | 32,915 | 33,948 | 5,166 | 32,013 | 29,684 | 7.7 | 47.9 | 44.4 | 56.5 | 61.3 |
| 安房地域 | 117,723 | 56,686 | 61,037 | 9,864 | 57,625 | 50,234 | 8.4 | 48.9 | 42.7 | 55.2 | 59.3 |
| 君津地域 | 324,271 | 164,259 | 160,012 | 37,568 | 187,740 | 98,963 | 11.6 | 57.9 | 30.5 | 48.6 | 50.1 |

誤 第1表 男女別、年齢(3区分)別人口

一県、市区町村、11地域

| 市区町村 | 総数 | 男 | 女 | 人口 | | | 割合 | | | 平均年齢 | 年齢中位数 |
|---------------|----------------|---------------|---------------|---------------|----------------|---------------|-------|--------|-------|------|-------|
| | | | | 15歳未満 | 15-64歳 | 65歳以上 | 15歳未満 | 15-64歳 | 65歳以上 | | |
| (11地域) | | | | | | | | | | | |
| 千葉地域 | 1,246,729 | 624,373 | 622,356 | 139,437 | 768,390 | 338,902 | 11.2 | 61.6 | 27.2 | 47.6 | 49.0 |
| 葛南地域 | 1,690,353 | 841,889 | 848,464 | 203,053 | 1,102,557 | 384,743 | 12.0 | 65.2 | 22.8 | 45.3 | 46.0 |
| 東葛飾地域 | 1,534,758 | 759,636 | 775,122 | 186,962 | 939,453 | 408,343 | 12.2 | 61.2 | 26.6 | 46.9 | 47.8 |
| 印旛地域 | 727,778 | 362,874 | 364,904 | 87,328 | 429,384 | 211,066 | 12.0 | 59.0 | 29.0 | 47.8 | 49.3 |
| 香取地域 | 103,797 | 51,920 | 51,877 | 9,010 | 55,051 | 39,736 | 8.7 | 53.0 | 38.3 | 53.3 | 56.5 |
| 海匝地域 | 153,030 | 75,426 | 77,604 | 13,906 | 84,426 | 54,698 | 9.1 | 55.2 | 35.7 | 52.0 | 54.9 |
| 山武地域 | <u>197,992</u> | <u>98,778</u> | <u>99,214</u> | <u>18,411</u> | <u>110,113</u> | <u>69,468</u> | 9.3 | 55.6 | 35.1 | 51.7 | 54.4 |
| 長生地域 | 144,176 | 71,448 | 72,728 | 13,592 | 78,798 | 51,786 | 9.4 | 54.7 | 35.9 | 52.1 | 54.5 |
| 夷隅地域 | 66,863 | 32,915 | 33,948 | 5,166 | 32,013 | 29,684 | 7.7 | 47.9 | 44.4 | 56.5 | 61.3 |
| 安房地域 | 117,723 | 56,686 | 61,037 | 9,864 | 57,625 | 50,234 | 8.4 | 48.9 | 42.7 | 55.2 | 59.3 |
| 君津地域 | 324,271 | 164,259 | 160,012 | 37,568 | 187,740 | 98,963 | 11.6 | 57.9 | 30.5 | 48.6 | 50.1 |

第3表 町丁字別世帯数及び男女別、年齢(3区分)別人口 一横芝光町

正

(続き)

| 町 | 丁 | 字 | 名 | 世帯数 | 総数 | 男 | 女 | 15歳未満 | 15～64歳 | 65歳以上 |
|---|---|---|---|-------|------------|------------|-------|-------|--------------|--------------|
| 母 | | | 子 | 84 | 195 | 98 | 97 | 19 | 102 | 74 |
| 芝 | | | 崎 | 106 | <u>280</u> | <u>128</u> | 152 | 27 | <u>150</u> | 103 |
| 芝 | | 崎 | 南 | 9 | 17 | 8 | 9 | 0 | 6 | 11 |
| 宮 | | | 川 | 1,658 | 3,737 | 1,871 | 1,866 | 430 | <u>2,091</u> | <u>1,216</u> |
| 谷 | | | 中 | 137 | 330 | 174 | 156 | 17 | 190 | 123 |
| 目 | | | 篠 | 68 | 159 | 72 | 87 | 21 | 74 | 64 |
| 上 | | | 原 | 31 | 76 | 37 | 39 | 4 | 41 | 31 |
| 原 | | | 方 | 90 | 212 | 105 | 107 | 18 | 119 | 75 |
| 木 | | | 戸 | 962 | 2,107 | 1,042 | 1,065 | 172 | 1,047 | 888 |
| 尾 | | 垂 | イ | 293 | <u>675</u> | <u>336</u> | 339 | 66 | <u>351</u> | 258 |
| 尾 | | 垂 | 口 | 17 | 50 | 24 | 26 | 7 | 27 | 16 |
| 篠 | 本 | 根 | 切 | 0 | 0 | 0 | 0 | 0 | 0 | 0 |

第3表 町丁字別世帯数及び男女別、年齢(3区分)別人口 一横芝光町

誤

(続き)

| 町 | 丁 | 字 | 名 | 世帯数 | 総数 | 男 | 女 | 15歳未満 | 15～64歳 | 65歳以上 |
|---|---|---|---|-------|------------|------------|-------|-------|--------------|--------------|
| 母 | | | 子 | 84 | 195 | 98 | 97 | 19 | 102 | 74 |
| 芝 | | | 崎 | 106 | <u>279</u> | <u>127</u> | 152 | 27 | <u>149</u> | 103 |
| 芝 | | 崎 | 南 | 9 | 17 | 8 | 9 | 0 | 6 | 11 |
| 宮 | | | 川 | 1,658 | 3,737 | 1,871 | 1,866 | 430 | <u>2,090</u> | <u>1,217</u> |
| 谷 | | | 中 | 137 | 330 | 174 | 156 | 17 | 190 | 123 |
| 目 | | | 篠 | 68 | 159 | 72 | 87 | 21 | 74 | 64 |
| 上 | | | 原 | 31 | 76 | 37 | 39 | 4 | 41 | 31 |
| 原 | | | 方 | 90 | 212 | 105 | 107 | 18 | 119 | 75 |
| 木 | | | 戸 | 962 | 2,107 | 1,042 | 1,065 | 172 | 1,047 | 888 |
| 尾 | | 垂 | イ | 293 | <u>674</u> | <u>335</u> | 339 | 66 | <u>350</u> | 258 |
| 尾 | | 垂 | 口 | 17 | 50 | 24 | 26 | 7 | 27 | 16 |
| 篠 | 本 | 根 | 切 | 0 | 0 | 0 | 0 | 0 | 0 | 0 |

第4表 人口構造の推移

一 県 **正**

| 年 | 平成29年 | 平成30年 | 平成31年 | 令和2年 | 令和3年 | 令和4年 | 令和5年 |
|-----------|-----------|-----------|-----------|-----------|-----------|-----------|------------------|
| 人 口 総 数 | 6,285,160 | 6,297,271 | 6,308,561 | 6,321,366 | 6,319,128 | 6,305,476 | <u>6,307,483</u> |
| 男 | 3,137,911 | 3,143,123 | 3,147,608 | 3,152,394 | 3,150,771 | 3,140,226 | <u>3,140,212</u> |
| 女 | 3,147,249 | 3,154,148 | 3,160,953 | 3,168,972 | 3,168,357 | 3,165,250 | <u>3,167,271</u> |
| 性 比 | 99.7 | 99.7 | 99.6 | 99.5 | 99.4 | 99.2 | 99.1 |
| 年 齢 別 人 口 | | | | | | | |
| 15歳未満 | 782,039 | 773,764 | 765,342 | 756,721 | 747,204 | 736,282 | <u>724,299</u> |
| 15～64歳 | 3,871,704 | 3,859,943 | 3,854,573 | 3,855,773 | 3,846,179 | 3,834,066 | <u>3,845,562</u> |
| 65歳以上 | 1,631,417 | 1,663,564 | 1,688,646 | 1,708,872 | 1,725,745 | 1,735,128 | <u>1,737,622</u> |
| 年 齢 別 割 合 | | | | | | | |
| 15歳未満 | 12.4 | 12.3 | 12.1 | 12.0 | 11.8 | 11.7 | 11.5 |
| 15～64歳 | 61.6 | 61.3 | 61.1 | 61.0 | 60.9 | 60.8 | 61.0 |
| 65歳以上 | 26.0 | 26.4 | 26.8 | 27.0 | 27.3 | 27.5 | 27.5 |
| 従属人口指数 | 62.3 | 63.1 | 63.7 | 63.9 | 64.3 | 64.5 | 64.0 |
| 年少人口指数 | 20.2 | 20.0 | 19.9 | 19.6 | 19.4 | 19.2 | 18.8 |
| 老年人口指数 | 42.1 | 43.1 | 43.8 | 44.3 | 44.9 | 45.3 | 45.2 |
| 老年化指数 | 208.6 | 215.0 | 220.6 | 225.8 | 231.0 | 235.7 | 239.9 |
| 平 均 年 齢 | | | | | | | |
| 総 数 | 45.9 | 46.2 | 46.5 | 46.7 | 47.1 | 47.4 | 47.6 |
| 男 | 44.7 | 45.0 | 45.2 | 45.5 | 45.8 | 46.1 | 46.3 |
| 女 | 47.1 | 47.4 | 47.7 | 48.0 | 48.3 | 48.6 | 48.9 |
| 年 齢 中 位 数 | | | | | | | |
| 総 数 | 46.2 | 46.6 | 47.1 | 47.5 | 47.9 | 48.4 | 48.8 |
| 男 | 45.1 | 45.6 | 46.0 | 46.4 | 46.9 | 47.3 | 47.6 |
| 女 | 47.4 | 47.8 | 48.2 | 48.6 | 49.1 | 49.6 | 50.0 |

$$\text{従属人口指数} = \frac{\text{15歳未満人口} + \text{65歳以上人口}}{\text{15～64歳人口}} \times 100$$

$$\text{年少人口指数} = \frac{\text{15歳未満人口}}{\text{15～64歳人口}} \times 100$$

$$\text{老年人口指数} = \frac{\text{65歳以上人口}}{\text{15～64歳人口}} \times 100$$

$$\text{老年化指数} = \frac{\text{65歳以上人口}}{\text{15歳未満人口}} \times 100$$

第4表 人口構造の推移

一 県 **誤**

| 年 | 平成29年 | 平成30年 | 平成31年 | 令和2年 | 令和3年 | 令和4年 | 令和5年 |
|-----------|-----------|-----------|-----------|-----------|-----------|-----------|------------------|
| 人 口 総 数 | 6,285,160 | 6,297,271 | 6,308,561 | 6,321,366 | 6,319,128 | 6,305,476 | <u>6,307,470</u> |
| 男 | 3,137,911 | 3,143,123 | 3,147,608 | 3,152,394 | 3,150,771 | 3,140,226 | <u>3,140,204</u> |
| 女 | 3,147,249 | 3,154,148 | 3,160,953 | 3,168,972 | 3,168,357 | 3,165,250 | <u>3,167,266</u> |
| 性 比 | 99.7 | 99.7 | 99.6 | 99.5 | 99.4 | 99.2 | 99.1 |
| 年 齢 別 人 口 | | | | | | | |
| 15歳未満 | 782,039 | 773,764 | 765,342 | 756,721 | 747,204 | 736,282 | <u>724,297</u> |
| 15～64歳 | 3,871,704 | 3,859,943 | 3,854,573 | 3,855,773 | 3,846,179 | 3,834,066 | <u>3,845,550</u> |
| 65歳以上 | 1,631,417 | 1,663,564 | 1,688,646 | 1,708,872 | 1,725,745 | 1,735,128 | <u>1,737,623</u> |
| 年 齢 別 割 合 | | | | | | | |
| 15歳未満 | 12.4 | 12.3 | 12.1 | 12.0 | 11.8 | 11.7 | 11.5 |
| 15～64歳 | 61.6 | 61.3 | 61.1 | 61.0 | 60.9 | 60.8 | 61.0 |
| 65歳以上 | 26.0 | 26.4 | 26.8 | 27.0 | 27.3 | 27.5 | 27.5 |
| 従属人口指数 | 62.3 | 63.1 | 63.7 | 63.9 | 64.3 | 64.5 | 64.0 |
| 年少人口指数 | 20.2 | 20.0 | 19.9 | 19.6 | 19.4 | 19.2 | 18.8 |
| 老年人口指数 | 42.1 | 43.1 | 43.8 | 44.3 | 44.9 | 45.3 | 45.2 |
| 老年化指数 | 208.6 | 215.0 | 220.6 | 225.8 | 231.0 | 235.7 | 239.9 |
| 平 均 年 齢 | | | | | | | |
| 総 数 | 45.9 | 46.2 | 46.5 | 46.7 | 47.1 | 47.4 | 47.6 |
| 男 | 44.7 | 45.0 | 45.2 | 45.5 | 45.8 | 46.1 | 46.3 |
| 女 | 47.1 | 47.4 | 47.7 | 48.0 | 48.3 | 48.6 | 48.9 |
| 年 齢 中 位 数 | | | | | | | |
| 総 数 | 46.2 | 46.6 | 47.1 | 47.5 | 47.9 | 48.4 | 48.8 |
| 男 | 45.1 | 45.6 | 46.0 | 46.4 | 46.9 | 47.3 | 47.6 |
| 女 | 47.4 | 47.8 | 48.2 | 48.6 | 49.1 | 49.6 | 50.0 |

$$\text{従属人口指数} = \frac{\text{15歳未満人口} + \text{65歳以上人口}}{\text{15～64歳人口}} \times 100$$

$$\text{年少人口指数} = \frac{\text{15歳未満人口}}{\text{15～64歳人口}} \times 100$$

$$\text{老年人口指数} = \frac{\text{65歳以上人口}}{\text{15～64歳人口}} \times 100$$

$$\text{老年化指数} = \frac{\text{65歳以上人口}}{\text{15歳未満人口}} \times 100$$