

千葉県鉱工業指数月報

令和2年(2020年)基準

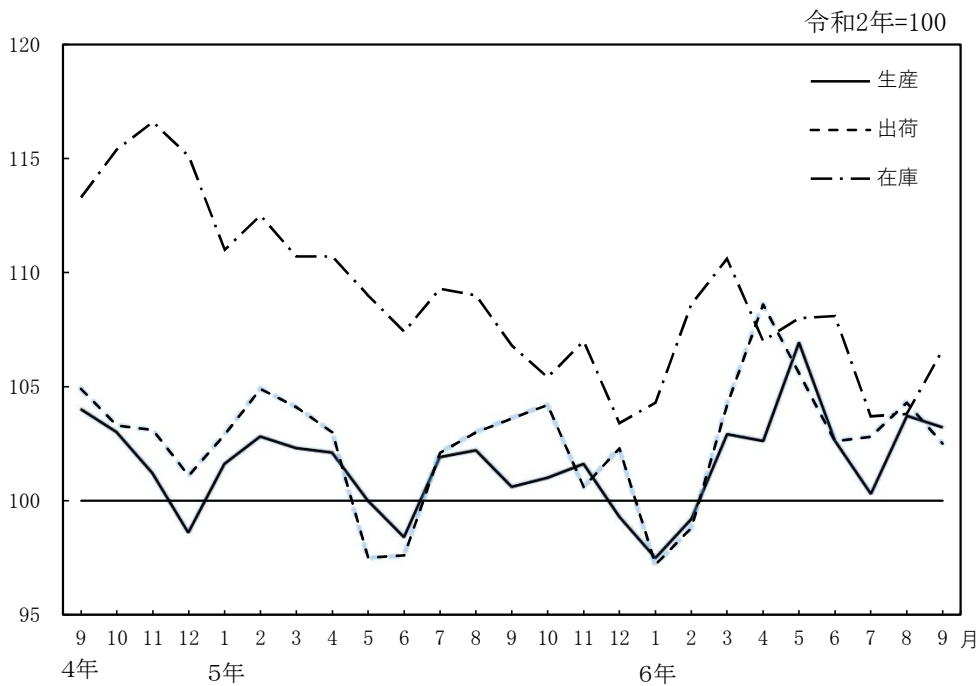
令和6年9月分

令和6年第Ⅲ四半期報(7月～9月報)

— 生産指数は前月比△0.5%と2か月ぶりの低下 —

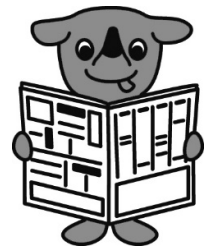
- ・生産指数(季節調整済指数)は, 103.2で前月比△0.5%と2か月ぶりの低下。
- ・出荷指数(同)は, 102.5で前月比△1.7%と3か月ぶりの低下。
- ・在庫指数(同)は, 106.6で前月比2.7%と2か月連続の上昇。

鉱工業指数の推移(季節調整済指数)



令和6年11月

千葉県総合企画部統計課



千葉県マスコットキャラクター

チーバくん

〈令和6年9月の動き〉

概況(季節調整済指数)

- 生産指数は、103.2で前月比△0.5%の低下となりました。
業種別にみると、非鉄金属工業、窯業・土石製品工業等が上昇し、生産用機械工業、汎用・業務用機械工業等が低下しました。
- 出荷指数は、102.5で前月比△1.7%の低下となりました。
業種別にみると、プラスチック製品工業、金属製品工業等が上昇し、生産用機械工業、電気・情報通信機械工業等が低下しました。
- 在庫指数は、106.6で前月比2.7%の上昇となりました。
業種別にみると、非鉄金属工業、石油・石炭製品工業等が上昇し、生産用機械工業、汎用・業務用機械工業等が低下しました。

第1表 鉱工業指数の状況

項目	季節調整済指数		前月比 (%)	原指数		前年同月比 (%)
	6年8月	6年9月		5年9月	6年9月	
生産指数	103.7	103.2	△ 0.5	102.1	103.3	1.2
出荷指数	104.3	102.5	△ 1.7	105.7	103.4	△ 2.2
在庫指数	103.8	106.6	2.7	107.3	107.1	△ 0.2
在庫率指数	107.4	106.4	△ 0.9	102.2	105.2	2.9

第2表 鉱工業指数の推移

年月	5-9	5-10	5-11	5-12	6-1	6-2	6-3	6-4	6-5	6-6	6-7	6-8	6-9	前月比(%)
生産指数	100.6	101.0	101.6	99.3	97.5	99.2	102.9	102.6	106.9	102.6	100.3	103.7	103.2	△ 0.5
出荷指数	103.6	104.2	100.6	102.3	97.2	98.8	104.2	108.6	105.6	102.6	102.8	104.3	102.5	△ 1.7
在庫指数	106.8	105.4	107.0	103.4	104.3	108.6	110.6	107.0	108.0	108.1	103.7	103.8	106.6	2.7
在庫率指数	103.4	103.7	108.7	103.0	105.3	107.8	109.5	98.7	102.0	108.0	98.2	107.4	106.4	△ 0.9

第3表 業種別動向

項目	上 昇		低 下	
	業 種	品 目	業 種	品 目
生産指数	非鉄金属工業	11.1	光ファイバ心線(ユーザー向け)	生産用機械工業 △ 41.3
	窯業・土石製品工業	9.1	木毛・木片セメント板	汎用・業務用機械工業 △ 23.9
	プラスチック製品工業	7.6	プラスチック製容器	電気・情報通信機械工業 △ 12.4
出荷指数	プラスチック製品工業	5.0	プラスチック製容器	生産用機械工業 △ 22.9
	金属製品工業	3.4	アルミニウム製建具	電気・情報通信機械工業 △ 19.3
	鉄鋼業	2.9	普通鋼冷延広幅帯鋼	非鉄金属工業 △ 18.3
在庫指数	非鉄金属工業	23.4	通信用ケーブル光ファイバ製品	生産用機械工業 △ 10.6
	石油・石炭製品工業	6.8	ナフサ	汎用・業務用機械工業 △ 9.6
	その他工業	3.8	金属製ヘッド	金属製品工業 △ 1.0

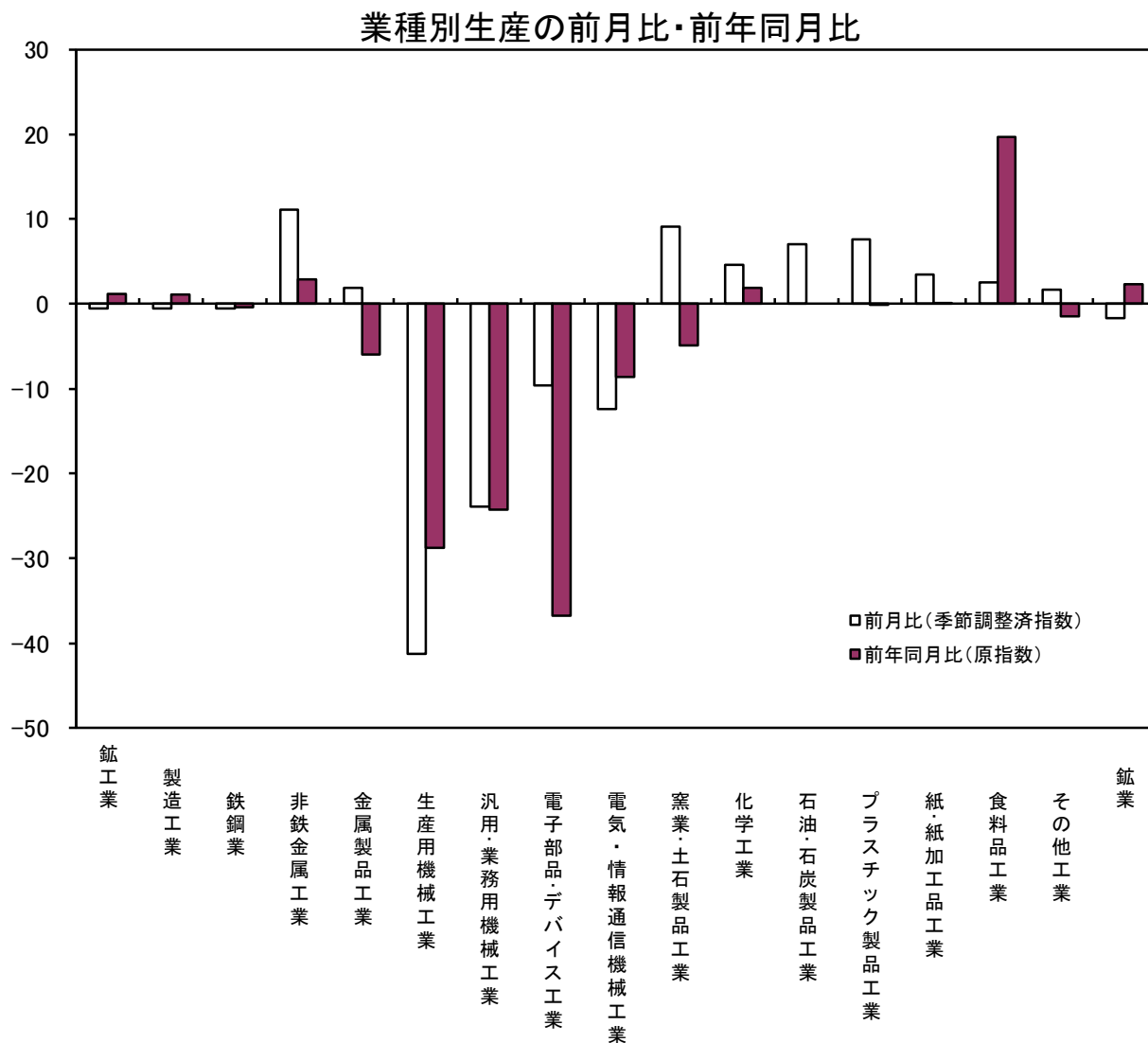
(注)業種は増減率の大きいもの、数値は前月比(%), 品目は寄与率の大きいもの

(※)千葉県鉱工業指数は季節調整に直接法を採用しているため、業種と品目の指数を別々に算出しています。そのため上昇・低下業種であっても、該当品目なしの場合があります。

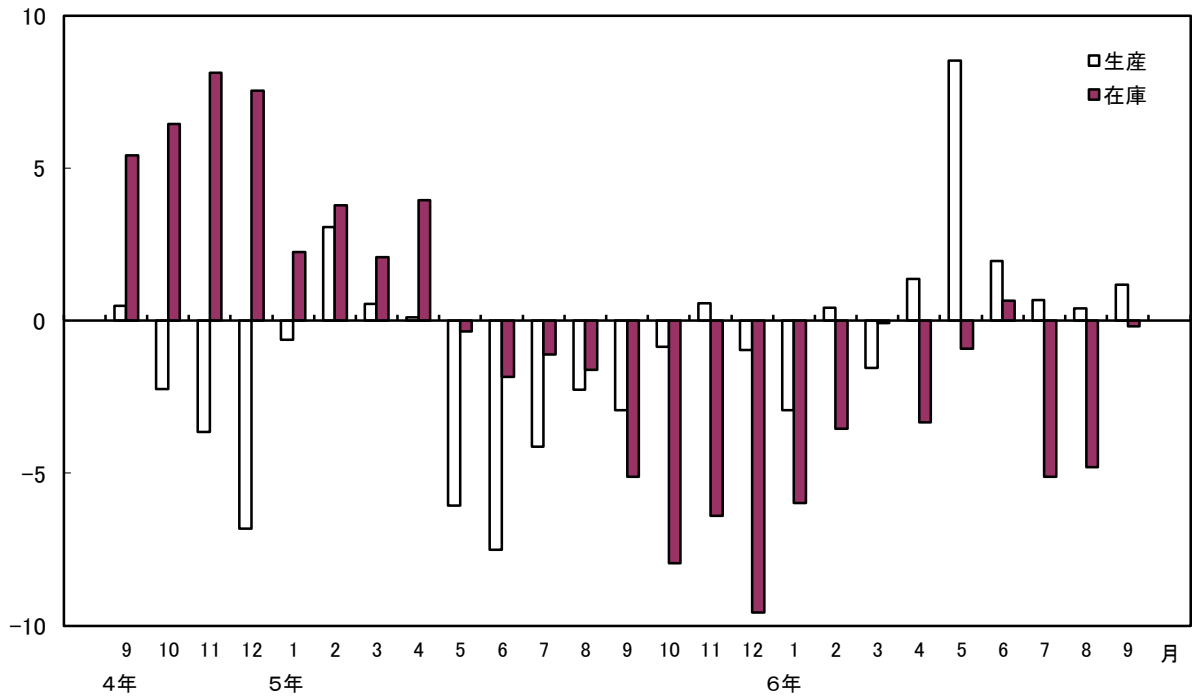
第4表 品目別動向

項目	上 昇	低 下
生産指数	ジェット燃料油(石油・石炭製品工業)	印刷機械(生産用機械工業)
	光ファイバ心線(ユーザー向け)(非鉄金属工業)	圧縮機(汎用・業務用機械工業)
	ポリエチレン(化学工業)	シヨベル系掘削機械(生産用機械工業)
出荷指数	ジェット燃料油(石油・石炭製品工業)	印刷機械(生産用機械工業)
	普通鋼冷延広幅帯鋼(鉄鋼業)	ガソリン(石油・石炭製品工業)
	特殊鋼冷間仕上帯鋼・鋼板(鉄鋼業)	光ファイバ心線(ユーザー向け)(非鉄金属工業)
在庫指数	ナフサ(石油・石炭製品工業)	ガソリン(石油・石炭製品工業)
	ジェット燃料油(石油・石炭製品工業)	普通鋼冷延広幅帯鋼(鉄鋼業)
	通信用ケーブル光ファイバ製品(非鉄金属工業)	灯油(石油・石炭製品工業)

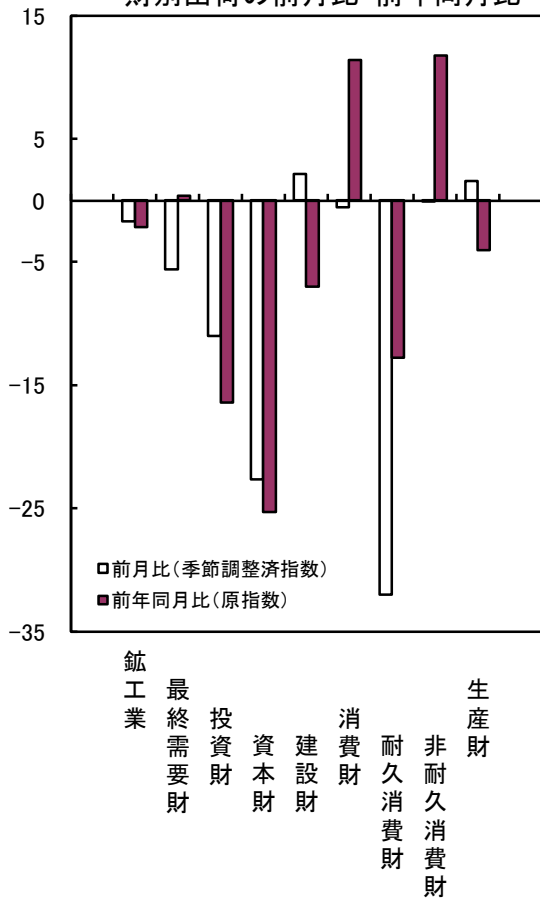
(注)品目は寄与率の大きいもの



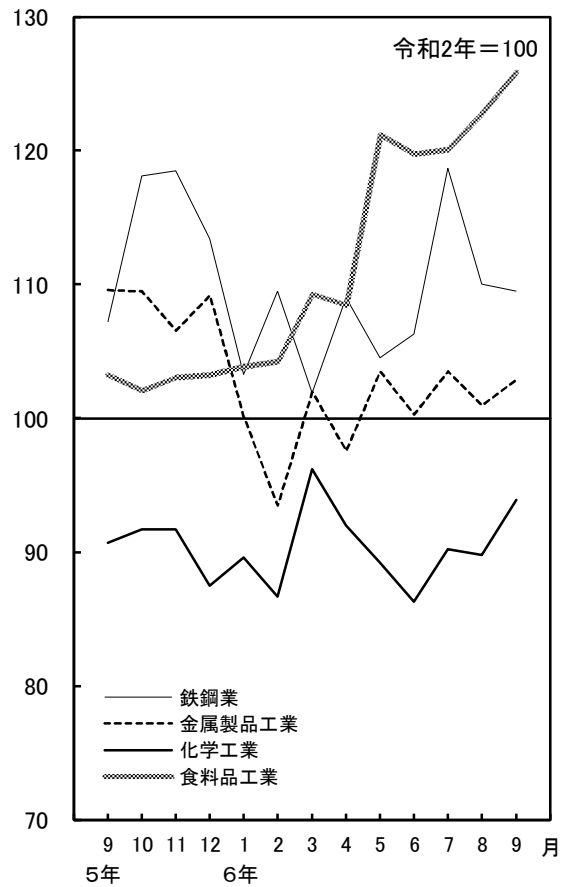
生産・在庫の前年同月比(原指数)



財別出荷の前月比・前年同月比



主要業種の生産(季節調整済指数)



業種別在庫率指数

令和2年=100.0

業種	※															※				※				※				※				※			
	製造業	鉄鋼業	非鉄金属工業	金属製品工業	生産用機械工業	汎用業務用機械工業	電子部品・デバイス工業	電気・情報通信機械工業	窯業・土石製品工業	化学工業	石油・石炭製品工業	プラスチック製品工業	紙・紙加工品工業	食料品工業	その他の工業	繊維工業	木材・木製品工業	窯業工業	印刷工業	ゴム製品工業	輸送機械工業	その他の工業	機械工業	はん用業務用機械工業	(参考)	(参考)									
ウエイト	10000.0	2569.6	265.5	385.0	231.8	162.8	—	—	323.7	3101.7	1702.6	270.4	120.1	698.3	168.5	16.1	55.4	—	23.1	—	28.8	—	394.6	71.7	91.1										
原指数	91.7	87.6	134.2	78.4	104.3	121.1	—	—	66.8	86.3	104.2	81.8	54.7	106.3	77.7	68.6	19.5	—	96.4	—	104.8	—	111.2	189.9											
平成30年	94.0	90.9	111.5	81.3	108.5	99.1	—	—	71.0	91.4	102.6	91.0	81.7	104.0	93.8	74.8	50.1	—	93.2	—	168.3	—	104.6	138.7											
令和元年	100.0	100.0	100.0	100.0	100.0	100.0	—	—	100.0	100.0	100.0	100.0	100.0	100.0	100.0	100.0	100.0	—	100.0	—	100.0	—	100.0	100.0											
令和2年	96.5	93.6	106.3	77.0	90.9	99.2	—	—	86.8	88.3	111.0	140.4	84.0	107.8	89.1	96.3	67.2	—	89.5	—	114.0	—	94.3	138.8											
令和3年	104.5	111.6	124.3	81.6	108.8	105.0	—	—	78.0	97.5	103.5	167.0	86.2	109.3	94.1	99.0	72.6	—	99.1	—	127.3	—	106.1	153.4											
令和4年	108.6	103.7	126.4	85.5	108.7	112.3	—	—	78.0	110.1	119.6	98.6	103.7	115.1	120.0	125.9	94.2	—	100.0	—	141.8	—	110.2	139.0											
令和5年	113.3	106.5	117.0	93.7	110.3	125.5	—	—	79.5	110.7	138.4	101.2	113.9	112.2	133.2	96.1	104.0	—	115.2	—	159.7	—	116.6	123.0											
令和6年	102.2	96.2	102.6	83.3	119.8	51.8	—	—	78.1	98.0	120.9	99.8	105.2	126.7	98.5	75.8	104.1	—	94.6	—	141.3	—	91.7	26.7											
8月	100.5	93.1	126.0	82.9	93.4	105.0	—	—	70.0	95.6	115.1	98.8	110.2	114.0	159.1	201.1	91.4	—	77.7	—	168.8	—	98.2	112.9											
9月	103.5	98.7	167.5	82.0	128.2	109.2	—	—	75.9	95.4	118.3	100.1	113.3	107.7	118.4	133.0	90.2	—	81.3	—	89.3	—	120.3	100.0											
10月	96.0	98.7	139.9	82.7	64.2	71.4	—	—	73.0	95.3	96.2	94.2	123.2	99.2	108.8	111.2	94.2	—	88.5	—	111.6	—	67.1	71.8											
11月	112.5	107.4	109.1	94.7	121.1	79.4	—	—	85.2	116.8	112.7	107.2	114.2	140.5	121.2	92.4	93.6	—	99.9	—	124.1	—	103.9	111.8											
12月	111.5	117.0	122.6	99.2	129.9	104.9	—	—	87.6	104.6	117.7	97.0	114.6	124.8	114.1	81.2	80.8	—	98.3	—	114.1	—	119.6	181.1											
1月	99.5	100.7	92.7	87.8	91.2	62.5	—	—	79.4	98.2	115.3	85.3	104.6	102.2	75.0	114.3	67.5	—	94.6	—	106.5	—	79.4	90.7											
2月	100.5	107.3	84.9	87.0	142.2	55.6	—	—	74.4	92.1	117.2	85.5	111.4	101.3	88.2	85.0	58.1	—	91.9	—	116.5	—	106.5	56.8											
3月	111.0	105.3	120.3	87.1	163.5	97.9	—	—	77.8	109.8	134.5	95.9	104.4	99.8	106.0	60.0	63.3	—	107.7	—	170.6	—	136.5	133.5											
4月	111.0	103.2	143.0	89.6	110.6	88.8	—	—	82.4	111.6	136.9	96.9	93.9	104.8	95.5	93.3	61.0	—	105.0	—	103.7	—	101.6	123.1											
5月	94.6	95.3	131.2	85.3	126.2	69.6	—	—	71.4	86.1	107.8	89.7	101.5	92.7	104.5	81.6	54.1	—	98.0	—	133.1	—	102.8	81.7											
6月	112.9	112.3	160.8	97.3	210.2	89.0	—	—	77.4	102.2	131.2	100.1	109.8	103.6	115.0	104.4	62.2	—	124.0	—	118.7	—	160.2	135.1											
7月	105.2	96.6	162.3	79.8	157.2	52.3	—	—	80.3	99.2	134.4	93.8	100.4	100.1	92.9	88.3	52.9	—	101.8	—	140.5	—	113.9	89.6											
8月	2.9	0.4	58.2	△ 4.2	31.2	1.0	—	—	2.8	1.2	11.2	△ 6.0	△ 4.6	△ 21.0	△ 5.7	16.5	△ 49.2	—	7.6	—	△ 0.6	—	24.2	160.7											
9月	107.8	102.8	116.8	88.8	90.2	116.8	—	—	75.4	106.3	130.6	94.2	107.2	104.0	110.9	98.4	98.7	—	99.6	—	116.8	—	104.0	115.1											
10月	103.4	98.4	125.0	84.8	115.0	73.1	—	—	76.2	100.1	114.8	94.9	105.5	120.8	115.0	71.9	108.2	—	99.0	—	142.3	—	93.1	55.2											
11月	103.7	98.2	134.2	85.1	96.0	98.1	—	—	71.3	99.5	118.5	91.8	113.5	116.7	161.4	206.0	103.7	—	90.3	—	144.5	—	92.9	112.1											
12月	108.7	99.8	168.2	88.0	141.5	102.0	—	—	84.1	102.4	123.8	92.9	111.7	114.7	127.7	141.8	101.2	—	91.5	—	105.3	—	129.0	103.2											
令和元年	103.0	98.8	124.6	83.7	96.0	92.9	—	—	78.4	100.4	117.5	92.1	115.2	119.2	118.2	110.0	101.7	—	91.1	—	112.6	—	97.5	94.3											
2月	105.3	101.3	103.7	95.4	103.1	55.9	—	—	72.7	104.7	121.2	105.1	106.4	113.0	103.6	85.6	79.2	—	97.4	—	117.1	—	84.0	71.3											
3月	107.8	108.7	93.4	95.7	140.9	113.4	—	—	77.4	98.9	126.2	101.2	106.4	118.9	91.6	68.6	68.6	—	105.2	—	111.6	—	123.4	162.7											
4月	109.5	114.1	104.8	92.9	93.3	72.5	—	—	84.8	108.6	130.0	104.8	117.2	114.2	88.7	130.0	64.8	—	105.5	—	118.9	—	85.8	86.9											
5月	98.7	102.0	81.6	83.3	135.4	53.6	—	—	79.8	96.0	104.6	93.0	117.8	98.7	95.9	99.2	58.5	—	96.7	—	128.3	—	103.3	51.8											
6月	102.0	103.1	122.1	80.4	152.0	78.8	—	—	76.8	95.6	117.1	92.0	104.9	95.7	99.5	56.4	62.9	—	87.5	—	171.3	—	114.8	100.2											
7月	108.0	102.0	159.7	88.3	137.3	100.5	—	—	88.7	114.3	118.3	100.7	104.7	110.3	100.8	109.4	65.9	—	97.7	—	122.9	—	125.1	158.6											
8月	98.2	98.2	138.3	89.7	108.9	74.8	—	—	71.8	88.5	111.4	90.0	100.3	101.9	95.1	71.0	56.5	—	93.9	—	149.7	—	99.8	109.4											
9月	107.4	108.4	160.6	92.2	172.0	82.8	—	—	73.4	98.1	123.8	93.2	103.4	96.0	95.7	106.9	59.0	—	107.2	—	86.8	—	142.8	126.4											
10月	106.4	98.8	197.7	81.3	151.0	73.8	—	—	78.3	101.3	127.6	89.2	100.7	95.4	108.5	83.8	54.0	—	106.5	—	141.5	—	115.6	144.0											
前月比(%)	△ 0.9	△ 0.9	△ 8.9	△ 11.8	△ 12.2	△ 10.9	—	—	6.7	3.3	3.1	△ 4.3	△ 2.6	△ 0.6	13.4	△ 21.6	△ 8.5	—	△ 0.7	—	63.0	—	△ 19.0	13.9											
前年同月比(%)	△ 0.9	△ 8.9	23.1	△ 11.8	△ 12.2	△ 10.9	—	—	6.7	3.3	3.1	△ 4.3	△ 2.6	△ 0.6	13.4	△ 21.6	△ 8.5	—	△ 0.7	—	63.0	—	△ 19.0	13.9											

(注1)令和6年の数値は速報値

(注2)※は業種別分類の15業種を示す。

財別生産指数

令和2年=100.0

ウエイト	鉱工業	最終需要財	投資財	資本財	建設財	消費財	耐久消費財	非耐久消費財	生産財		鉱工業用その他用生産財
									生産財	鉱工業用その他用生産財	
原指数	100000	44299	17470	9331	8139	26829	395	26434	55701	46421	9280
平成30年	1082	1044	1057	1048	1066	1036	894	1038	1113	1118	1086
平成31年・令和元年	1061	1043	1037	1039	1034	1047	969	1049	1074	1084	1028
令和2年	1000	1000	1000	1000	1000	1000	1000	1000	1000	1000	1000
令和3年	1026	1013	1073	1115	1025	974	934	974	1036	1044	992
令和4年	1030	1047	1089	1082	1097	1019	714	1023	1017	997	1119
令和5年	1012	1096	1183	1237	1122	1039	733	1043	945	931	1013
原指数	982	1057	1059	1038	1083	1056	621	1063	939	912	1077
令和5年8月	1021	1070	1138	1113	1167	1025	881	1027	983	951	1144
令和5年9月	1040	1089	1148	1130	1169	1051	767	1055	1000	984	1080
令和5年10月	1062	1173	1304	1432	1158	1087	740	1092	975	963	1032
令和5年11月	1027	1080	1052	1059	1044	1038	647	1105	986	956	1135
令和5年12月	928	941	966	954	979	924	618	929	918	908	970
令和6年1月	1064	1064	1149	1281	997	1009	496	1017	913	898	993
令和6年2月	1078	1180	1177	1268	1074	1181	277	1195	996	963	1162
令和6年3月	1038	1127	1036	1075	992	1187	380	1199	967	937	1118
令和6年4月	1007	1074	1004	1014	992	1119	474	1129	953	926	1090
令和6年5月	992	1090	1050	1060	1039	1116	622	1124	915	887	1054
令和6年6月	1053	1112	975	863	1103	1201	947	1205	1007	986	1109
令和6年7月	996	1061	1001	1048	948	1099	742	1104	944	918	1075
令和6年8月	1033	1051	978	880	1090	1099	716	1105	1018	974	1235
令和6年9月	12	△1.8	△141	△209	△66	72	△187	76	36	24	80
前年同月比(%)											
季節調整指数	1022	1114	1169	1197	1135	1081	586	1089	950	925	1037
令和5年8月	1006	1085	1114	1091	1116	1051	701	1056	956	935	1051
令和5年9月	1010	1072	1129	1134	1125	1031	799	1034	962	949	1025
令和5年10月	1016	1108	1261	1409	1095	1028	707	1035	945	936	990
令和5年11月	993	1067	1109	1113	1103	1046	896	1051	948	922	1077
令和5年12月	975	1042	1041	1032	1047	1048	713	1052	925	911	999
令和6年1月	992	1056	1037	1109	952	1065	472	1071	934	921	1019
令和6年2月	1029	1085	1027	1058	1011	1131	250	1145	983	943	1183
令和6年3月	1026	1092	1036	1051	1014	1128	442	1135	956	925	1199
令和6年4月	1069	1128	1058	1065	1054	1170	865	1176	1012	963	1302
令和6年5月	1026	1099	1064	1103	1031	1118	512	1129	968	933	1089
令和6年6月	1003	1042	930	820	1058	1106	909	1109	972	959	1030
令和6年7月	1037	1138	1135	1257	1006	1138	678	1145	961	937	1038
令和6年8月	1032	1079	970	879	1048	1143	564	1153	1004	970	1159
令和6年9月	△0.5	△5.2	△145	△30.1	4.2	0.4	△16.8	0.7	4.5	3.5	11.7
前月比(%)											

(注1)令和6年の数値は速報値

財別出荷指数

令和2年=100.0

ウエイト	鉱工業	最終需要財	投資財	資本財	建設財	消費財	耐久消費財	非耐久消費財	生産財		鉱工業用その他用生産財
									生産財	鉱工業用その他用生産財	
原指数	100000	41487	15023	7575	7448	26464	411	26053	58513	48271	10242
平成30年	1082	1045	1115	1056	1176	1004	912	1006	1109	1114	1086
平成31年・令和元年	1049	1021	1046	1030	1062	1007	981	1008	1068	1071	1056
令和2年	1000	1000	1000	1000	1000	1000	1000	1000	1000	1000	1000
令和3年	1047	1010	1094	1151	1037	962	950	962	1073	1085	1013
令和4年	1047	1059	1122	1173	1070	1024	746	1028	1039	1014	1153
令和5年	1022	1077	1180	1286	1072	1019	770	1023	983	966	1064
原指数	1004	1048	1078	1102	1053	1032	834	1035	972	942	1117
令和5年8月	1057	1084	1187	1218	1156	1026	862	1028	1037	998	1224
令和5年9月	1070	1100	1193	1229	1157	1047	881	1049	1049	1013	1216
令和5年10月	1042	1093	1177	1203	1151	1045	834	1049	1005	989	1080
令和5年11月	1082	1146	1132	1221	1041	1155	667	1162	1037	991	1252
令和5年12月	942	954	972	1026	918	944	664	948	933	920	996
令和6年1月	979	1023	1040	1147	931	1013	658	1020	948	927	1050
令和6年2月	1098	1192	1185	1381	985	1197	480	1208	1031	990	1223
令和6年3月	1051	1121	978	1005	951	1202	361	1215	1002	961	1195
令和6年4月	997	1069	954	939	970	1134	624	1142	946	919	1074
令和6年5月	996	1083	1046	1097	995	1104	321	1116	933	882	1129
令和6年6月	1066	1128	966	856	1077	1221	831	1227	1021	989	1174
令和6年7月	1007	1090	941	941	942	1175	1122	1175	947	913	1110
令和6年8月	1034	1088	982	910	1075	1143	752	1149	995	949	1214
令和6年9月	△2.2	0.4	△184	△25.3	△7.0	11.4	△128	118	△4.1	△4.9	△0.8
前年同月比(%)											
季節調整指数	1030	1086	1184	1283	1079	1031	691	1038	986	968	1078
令和5年8月	1036	1064	1117	1168	1071	1045	704	1050	1011	985	1125
令和5年9月	1042	1078	1153	1245	1052	1027	843	1028	1013	988	1133
令和5年10月	1006	1037	1119	1199	1043	989	745	995	984	971	1056
令和5年11月	1023	1058	1128	1233	1045	1019	716	1023	996	974	1140
令和5年12月	972	1021	1059	1088	1008	994	841	995	933	926	997
令和6年1月	1042	1115	1053	1120	990	1163	399	1176	982	954	951
令和6年2月	1086	1167	1013	1019	1021	1256	471	1273	1027	965	1356
令和6年3月	1056	1170	1059	1038	1060	1242	719	1252	992	939	1254
令和6年4月	1026	1102	1022	1064	989	1151	324	1161	1000	917	1237
令和6年5月	1028	1085	948	865	1027	1156	830	1159	980	957	1096
令和6年6月	1043	1142	1055	1129	977	1183	893	1188	969	946	1082
令和6年7月	1025	1078	939	873	998	1176	607	1187	984	950	1131
令和6年8月	△1.7	△5.6	△110	△22.7	2.1	△0.6	△320	△0.1	△4.1	1.5	4.5
令和6年9月											
前月比(%)											

(注1)令和6年の数値は速報値

財別在庫指数

令和2年=100.0

ウエイト指数	鉱工業	最終需要財	投資財	資本財	建設財	消費財	耐久消費財		生産財	鉱工業用その他用	
							消費財	非耐久消費財		生産財	生産財
100000	100000	2002.4	924.4	639.5	284.9	1078.0	4.2	1073.8	7997.6	7410.6	587.0
原	原	103.3	104.6	116.4	78.0	102.2	106.7	102.2	100.2	97.9	129.7
平成30年	100.8	91.6	91.7	97.7	78.2	91.5	82.6	91.5	100.8	102.1	83.5
平成31年・令和元年	98.9	98.6	94.0	93.9	94.1	102.5	107.1	102.5	95.3	94.9	100.7
令和2年	95.9	109.4	115.1	133.2	74.5	104.4	101.9	104.4	104.0	105.4	86.1
令和3年	105.0	109.4	115.1	133.2	74.5	104.4	101.9	104.4	104.0	105.4	86.1
令和4年	112.9	130.1	138.4	164.9	78.8	123.0	102.5	123.1	108.6	109.5	96.5
令和5年	102.1	108.2	108.2	120.2	81.3	108.2	99.0	108.2	100.6	101.5	89.0
原	原	127.7	139.8	158.3	98.3	117.4	122.3	117.4	105.9	104.6	122.2
令和5年8月	110.3	124.2	130.6	147.1	93.6	118.7	120.5	118.7	103.1	102.3	113.3
9月	107.3	126.5	121.4	135.6	89.5	130.8	100.8	130.9	101.6	102.8	87.3
10月	106.6	131.1	131.5	152.2	85.1	130.8	102.7	130.9	102.7	103.0	98.6
11月	108.4	108.2	108.2	120.2	81.3	108.2	99.0	108.2	100.6	101.5	89.0
12月	102.1	114.2	111.9	124.5	83.5	116.1	95.1	116.2	105.2	105.0	108.5
令和6年1月	107.0	119.2	120.4	135.1	87.6	118.2	84.9	118.3	106.3	106.3	108.6
2月	108.9	119.3	110.1	117.9	92.6	127.3	90.5	127.4	104.3	104.3	115.5
3月	107.9	116.5	115.2	124.8	93.5	117.6	104.0	117.6	104.6	104.5	105.6
4月	107.0	117.3	124.9	138.4	94.5	110.9	111.9	110.9	106.4	106.0	110.7
5月	108.6	117.5	123.8	135.7	97.0	112.2	113.9	112.2	103.9	104.0	102.0
6月	106.6	110.5	123.8	136.2	95.9	99.1	103.6	99.1	99.6	99.7	98.1
7月	101.8	117.9	125.5	141.6	89.4	111.3	92.3	111.4	101.7	101.0	111.2
8月	105.0	115.7	127.0	144.5	87.7	106.1	104.2	106.1	104.9	102.7	132.5
9月	107.1	115.7	127.0	144.5	87.7	106.1	104.2	106.1	104.9	102.7	132.5
前年同月比(%)	△ 0.2	△ 6.8	△ 2.8	△ 1.8	△ 6.3	△ 10.6	△ 13.5	△ 10.6	1.7	0.4	16.9
季節調整指数	109.0	127.2	138.8	158.1	94.4	116.3	121.2	116.3	104.8	104.9	105.5
令和5年8月	106.8	125.1	135.6	153.9	94.5	115.5	117.6	115.5	102.3	102.5	104.5
9月	105.4	121.3	126.9	141.3	94.8	119.9	103.1	119.9	101.4	102.5	85.8
10月	107.0	124.1	129.5	145.6	94.2	117.0	96.0	117.1	103.0	103.6	94.4
11月	109.4	114.2	117.5	127.8	96.2	111.8	103.2	111.8	101.0	101.1	95.7
12月	104.3	117.7	113.1	125.2	92.8	118.7	94.8	118.9	101.0	100.7	107.8
令和6年1月	108.6	125.2	120.6	133.3	91.2	130.4	95.9	130.4	104.5	103.9	114.5
2月	110.6	120.2	106.0	112.8	90.2	136.1	94.4	136.2	108.4	106.9	131.1
3月	107.0	112.9	113.0	123.4	86.9	116.2	106.4	116.1	104.4	104.6	105.2
4月	108.0	115.3	118.1	131.4	87.1	111.9	106.5	112.1	106.1	104.3	123.8
5月	108.1	118.8	123.1	139.5	86.5	113.5	107.9	113.5	105.6	105.7	102.7
6月	103.7	109.4	119.8	134.5	86.5	100.5	100.6	100.5	102.2	102.9	92.4
7月	103.8	117.4	124.6	141.4	85.9	110.3	91.4	110.4	100.7	101.3	96.0
8月	106.6	116.5	131.9	151.2	88.6	103.2	101.7	103.2	104.1	102.9	122.2
9月	106.6	116.5	131.9	151.2	88.6	103.2	101.7	103.2	104.1	102.9	122.2
前月比(%)	△ 0.8	△ 0.8	5.9	6.9	3.1	△ 6.4	△ 6.5	△ 6.5	3.4	1.6	27.3

(注1)令和6年の数値は速報値

財別在庫指数

令和2年=100.0

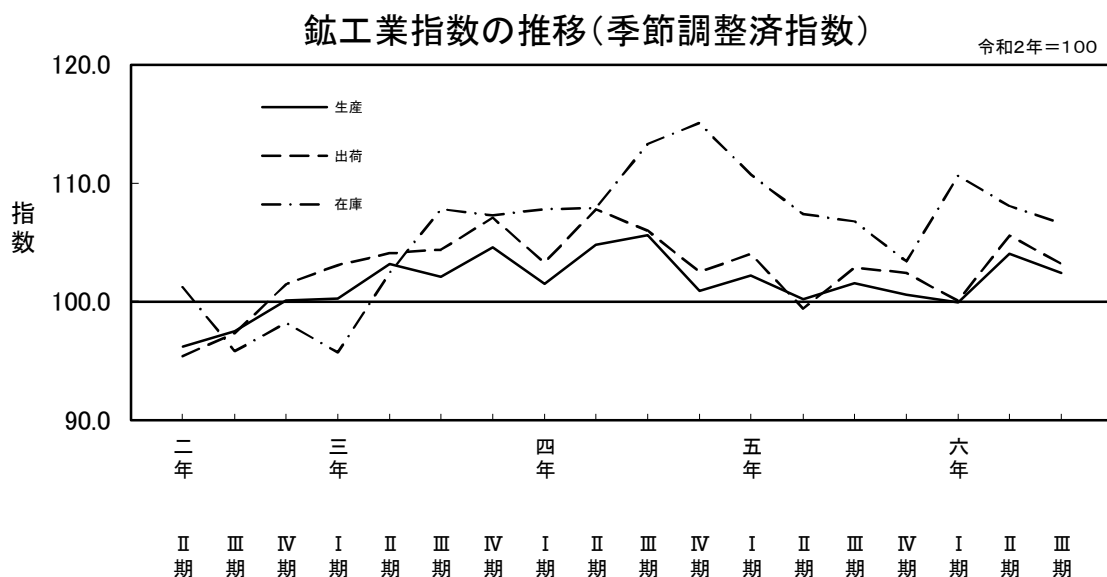
ウエイト指数	鉱工業	最終需要財	投資財	資本財	建設財	消費財	耐久消費財		生産財	鉱工業用その他用	
							消費財	非耐久消費財		生産財	生産財
100000	100000	2002.4	924.4	639.5	284.9	1078.0	4.2	1073.8	7997.6	7410.6	587.0
原	原	103.3	104.6	116.4	78.0	102.2	106.7	102.2	100.2	97.9	129.7
平成30年	100.8	91.6	91.7	97.7	78.2	91.5	82.6	91.5	100.8	102.1	83.5
平成31年・令和元年	98.9	98.6	94.0	93.9	94.1	102.5	107.1	102.5	95.3	94.9	100.7
令和2年	95.9	109.4	115.1	133.2	74.5	104.4	101.9	104.4	104.0	105.4	86.1
令和3年	105.0	109.4	115.1	133.2	74.5	104.4	101.9	104.4	104.0	105.4	86.1
令和4年	112.9	130.1	138.4	164.9	78.8	123.0	102.5	123.1	108.6	109.5	96.5
令和5年	102.1	108.2	108.2	120.2	81.3	108.2	99.0	108.2	100.6	101.5	89.0
原	原	127.7	139.8	158.3	98.3	117.4	122.3	117.4	105.9	104.6	122.2
令和5年8月	110.3	124.2	130.6	147.1	93.6	118.7	120.5	118.7	103.1	102.3	113.3
9月	107.3	126.5	121.4	135.6	89.5	130.8	100.8	130.9	101.6	102.8	87.3
10月	106.6	131.1	131.5	152.2	85.1	130.8	102.7	130.9	102.7	103.0	98.6
11月	108.4	108.2	108.2	120.2	81.3	108.2	99.0	108.2	100.6	101.5	89.0
12月	102.1	114.2	111.9	124.5	83.5	116.1	95.1	116.2	105.2	105.0	108.5
令和6年1月	107.0	119.2	120.4	135.1	87.6	118.2	84.9	118.3	106.3	106.3	108.6
2月	108.9	119.3	110.1	117.9	92.6	127.3	90.5	127.4	104.3	104.3	115.5
3月	107.9	116.5	115.2	124.8	93.5	117.6	104.0	117.6	104.6	104.5	105.6
4月	107.0	117.3	124.9	138.4	94.5	110.9	111.9	110.9	106.4	106.0	110.7
5月	108.6	117.5	123.8	135.7	97.0	112.2	113.9	112.2	103.9	104.0	102.0
6月	106.6	110.5	123.8	136.2	95.9	99.1	103.6	99.1	99.6	99.7	98.1
7月	101.8	117.9	125.5	141.6	89.4	111.3	92.3	111.4	101.7	101.0	111.2
8月	105.0	115.7	127.0	144.5	87.7	106.1	104.2	106.1	104.9	102.7	132.5
9月	107.1	115.7	127.0	144.5	87.7	106.1	104.2	106.1	104.9	102.7	132.5
前年同月比(%)	△ 0.2	△ 6.8	△ 2.8	△ 1.8	△ 6.3	△ 10.6	△ 13.5	△ 10.6	1.7	0.4	16.9
季節調整指数	109.0	127.2	138.8	158.1	94.4	116.3	121.2	116.3	104.8	104.9	105.5
令和5年8月	106.8	125.1	135.6	153.9	94.5	115.5	117.6	115.5	102.3	102.5	104.5
9月	105.4	121.3	126.9	141.3	94.8	119.9	103.1	119.9	101.4	102.5	85.8
10月	107.0	124.1	129.5	145.6	94.2	117.0	96.0	117.1	103.0	103.6	94.4
11月	109.4	114.2	117.5	127.8	96.2	111.8	103.2	111.8	101.0	101.1	95.7
12月	104.3	117.7	113.1	125.2	92.8	118.7	94.8	118.9	101.0	100.7	107.8
令和6年1月	108.6	125.2	120.6	133.3	91.2	130.4	95.9	130.4	104.5	103.9	114.5
2月	110.6	120.2	106.0	112.8	90.2	136.1	94.4	136.2	108.4	106.9	131.1
3月	107.0	112.9	113.0	123.4	86.9	116.2	106.4	116.1	104.4	104.6	105.2
4月	108.0	115.3	118.1	131.4	87.1	111.9	106.5	112.1	106.1	104.3	123.8
5月	108.1	118.8	123.1	139.5	86.5	113.5	107.9	113.5	105.6	105.7	102.7
6月	103.7	109.4	119.8	134.5	86.5	100.5	100.6	100.5	102.2	102.9	92.4
7月	103.8	117.4	124.6	141.4	85.9	110.3	91.4	110.4	100.7	101.3	96.0
8月	106.6	116.5	131.9	151.2	88.6	103.2	101.7	103.2	104.1	102.9	122.2
9月	106.6	116.5	131.9	151.2	88.6	103.2	101.7	103.2	104.1	102.9	122.2
前月比(%)	△ 0.8	△ 0.8	5.9	6.9	3.1	△ 6.4	△ 6.5	△ 6.5	3.4	1.6	27.3

(注1)令和6年の数値は速報値

<令和6年第Ⅲ四半期(7月～9月期)の動き>

概況(季節調整済指数)

- 生産指数は、102.4で前期比△1.5%の低下となりました。
業種別にみると、非鉄金属工業、汎用・業務用機械工業等が上昇し、電気・情報通信機械工業、電子部品・デバイス工業等が低下しました。
- 出荷指数は、103.2で前期比△2.3%の低下となりました。
業種別にみると、汎用・業務用機械工業、非鉄金属工業等が上昇し、電子部品・デバイス工業、電気・情報通信機械工業等が低下しました。
- 在庫指数は、106.6で前期比△1.4%の低下となりました。
業種別にみると、非鉄金属工業、その他工業等が上昇し、生産用機械工業、汎用・業務用機械工業等が低下しました。



第1表 鋳工業指数の状況

項目	季節調整済指数		前期比 (%)	原指数		前年同期比 (%)
	6年4～6月期	6年7～9月期		5年7～9月期	6年7～9月期	
生産指数	104.0	102.4	△ 1.5	102.0	102.7	0.7
出荷指数	105.6	103.2	△ 2.3	103.4	103.6	0.2
在庫指数	108.1	106.6	△ 1.4	107.3	107.1	△ 0.2
在庫率指数	102.9	104.0	1.1	106.2	104.2	△ 1.9

第2表 鋳工業指数の推移

年 期	令和4年		令和5年				令和6年		
	7～9月期	10～12月期	1～3月期	4～6月期	7～9月期	10～12月期	1～3月期	4～6月期	7～9月期
生産 指 数	105.6	100.9	102.2	100.2	101.6	100.6	99.9	104.0	102.4
	前年同期比 3.9	△ 4.3	1.0	△ 4.5	△ 3.1	△ 0.4	△ 1.4	3.8	0.7
前 期 比	0.8	△ 4.5	1.3	△ 2.0	1.4	△ 1.0	△ 0.7	4.1	△ 1.5
	指 数	106.0	102.5	104.0	99.4	102.9	102.4	100.1	105.6
出荷 指 数	106.0	102.5	104.0	99.4	102.9	102.4	100.1	105.6	103.2
	前年同期比 2.1	△ 5.0	1.3	△ 7.9	△ 2.6	△ 0.4	△ 2.7	6.3	0.2
前 期 比	△ 1.7	△ 3.3	1.5	△ 4.4	3.5	△ 0.5	△ 2.2	5.5	△ 2.3
	指 数	113.3	115.1	110.7	107.4	106.8	103.4	110.6	108.1
在庫 指 数	113.3	115.1	110.7	107.4	106.8	103.4	110.6	108.1	106.6
	前年同期比 5.4	7.5	2.1	△ 1.9	△ 5.1	△ 9.6	△ 0.1	0.7	△ 0.2
前 期 比	5.0	1.6	△ 3.8	△ 3.0	△ 0.6	△ 3.2	7.0	△ 2.3	△ 1.4
	指 数	105.6	114.6	115.7	107.8	106.1	105.1	107.5	102.9
在庫 指 数	105.6	114.6	115.7	107.8	106.1	105.1	107.5	102.9	104.0
	前年同期比 8.0	17.5	12.9	11.7	0.0	△ 7.7	△ 6.8	△ 4.5	△ 1.9
前 期 比	10.9	8.5	1.0	△ 6.8	△ 1.6	△ 0.9	2.3	△ 4.3	1.1

(注) 各指数及び前期比(%)は季節調整済指数, 前年同期比(%)は原指数による。

第3表 業種別動向

項目	上 昇		低 下	
	業 種	品 目	業 種	品 目
生産指数	非鉄金属工業	13.1	光ファイバ心線(ユーザー向け)	電気・情報通信機械工業 △ 45.1
	汎用・業務用機械工業	8.1	蒸気タービン部品	電子部品・デバイス工業 △ 39.3
	鉄鋼業	5.7	普通鋼鋼帯	石油・石炭製品工業 △ 17.7
出荷指数	汎用・業務用機械工業	13.8	蒸気タービン部品	電子部品・デバイス工業 △ 37.6
	非鉄金属工業	8.4	光ファイバ心線(ユーザー向け)	電気・情報通信機械工業 △ 36.4
	窯業・土石製品工業	4.5	生コンクリート	石油・石炭製品工業 △ 13.8
在庫指数	非鉄金属工業	33.8	通信用ケーブル光ファイバ製品	生産用機械工業 △ 17.9
	その他工業	6.5	金属製ベッド	汎用・業務用機械工業 △ 11.4
	金属製品工業	4.1	電気溶接棒	プラスチック製品工業 △ 9.3
				放射性物質応用機器
				アクティブ型液晶パネル(中・小型)
				ガソリン
				医用X線装置
				ガソリン
				シヨベル系掘削機械
				ポンプ
				プラスチック製日用品・雑貨

(注)業種は増減率の大きいもの、数値は前期比(%), 品目は寄与率の大きいもの

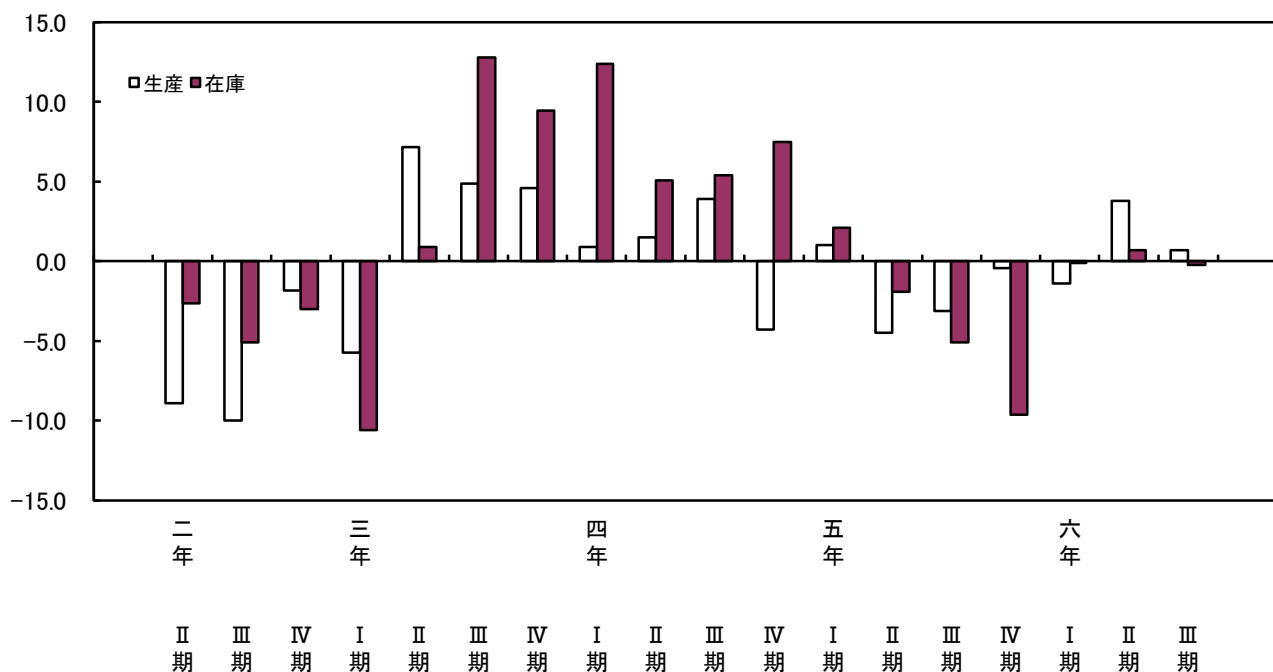
(※)千葉県鉱工業指数は季節調整に直接法を採用しているため、業種と品目の指数を別々に算出しています。そのため低下業種であっても該当なしの場合があります。

第4表 品目別動向

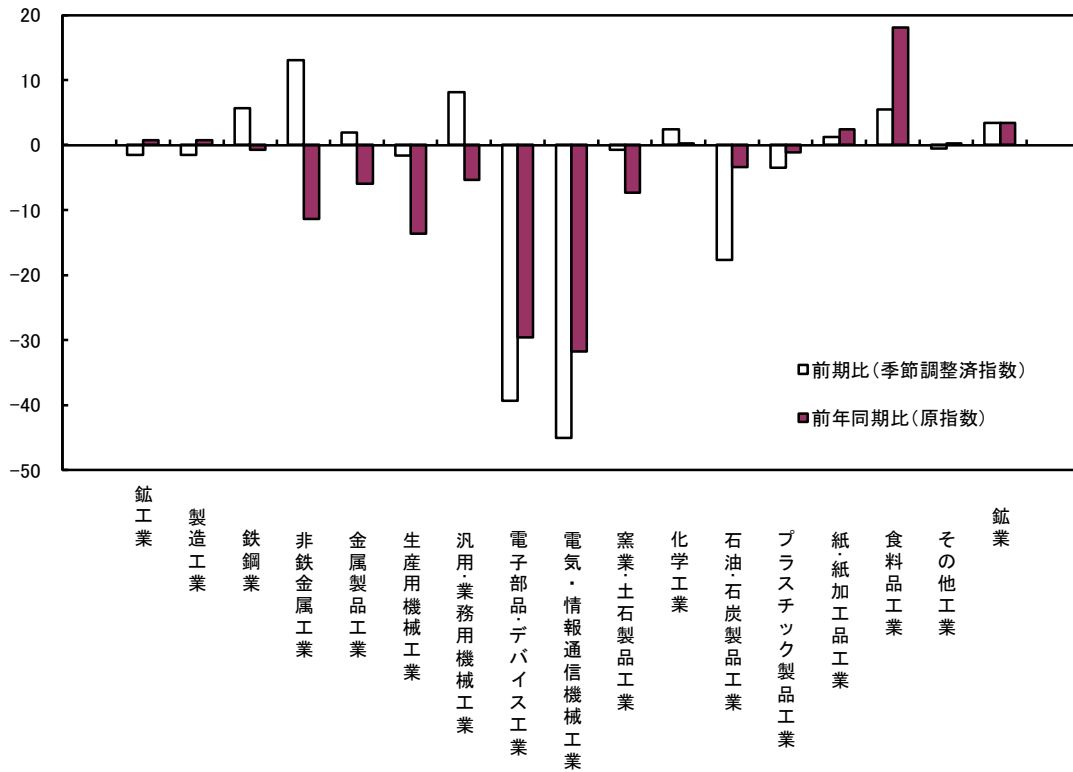
項目	上 昇		低 下	
	業 種	品 目	業 種	品 目
生産指数	醬油(食料品工業)		ガソリン(石油・石炭製品工業)	
	印刷機械(生産用機械工業)		軽油(石油・石炭製品工業)	
	蒸留酒(食料品工業)		シヨベル系掘削機械(生産用機械工業)	
出荷指数	エチレン(化学工業)		ガソリン(石油・石炭製品工業)	
	粗鋼(鉄鋼業)		軽油(石油・石炭製品工業)	
	フェノール(化学工業)		ジェット燃料油(石油・石炭製品工業)	
在庫指数	通信用ケーブル光ファイバ製品(非鉄金属工業)		ガソリン(石油・石炭製品工業)	
	普通鋼鋼帯(鉄鋼業)		鋼半製品(鉄鋼業)	
	軽油(石油・石炭製品工業)		シヨベル系掘削機械(生産用機械工業)	

(注)品目は寄与率の大きいもの

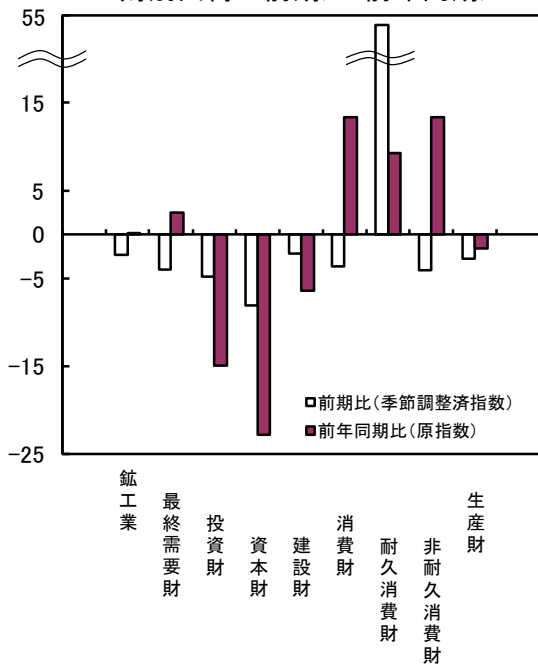
生産・在庫の前年同期比(原指数)



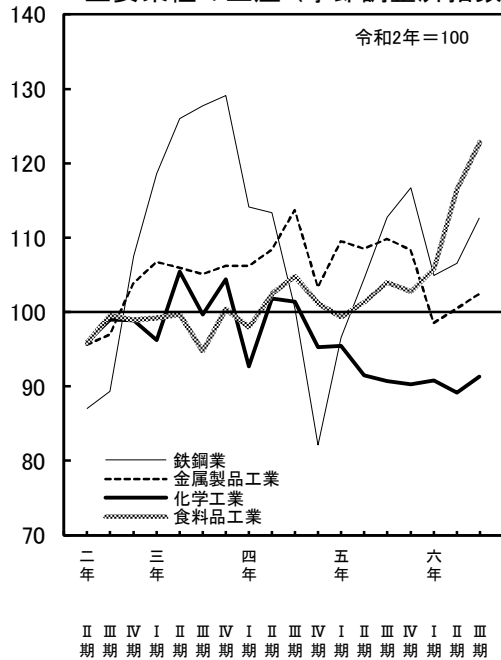
業種別生産の前期比・前年同期比



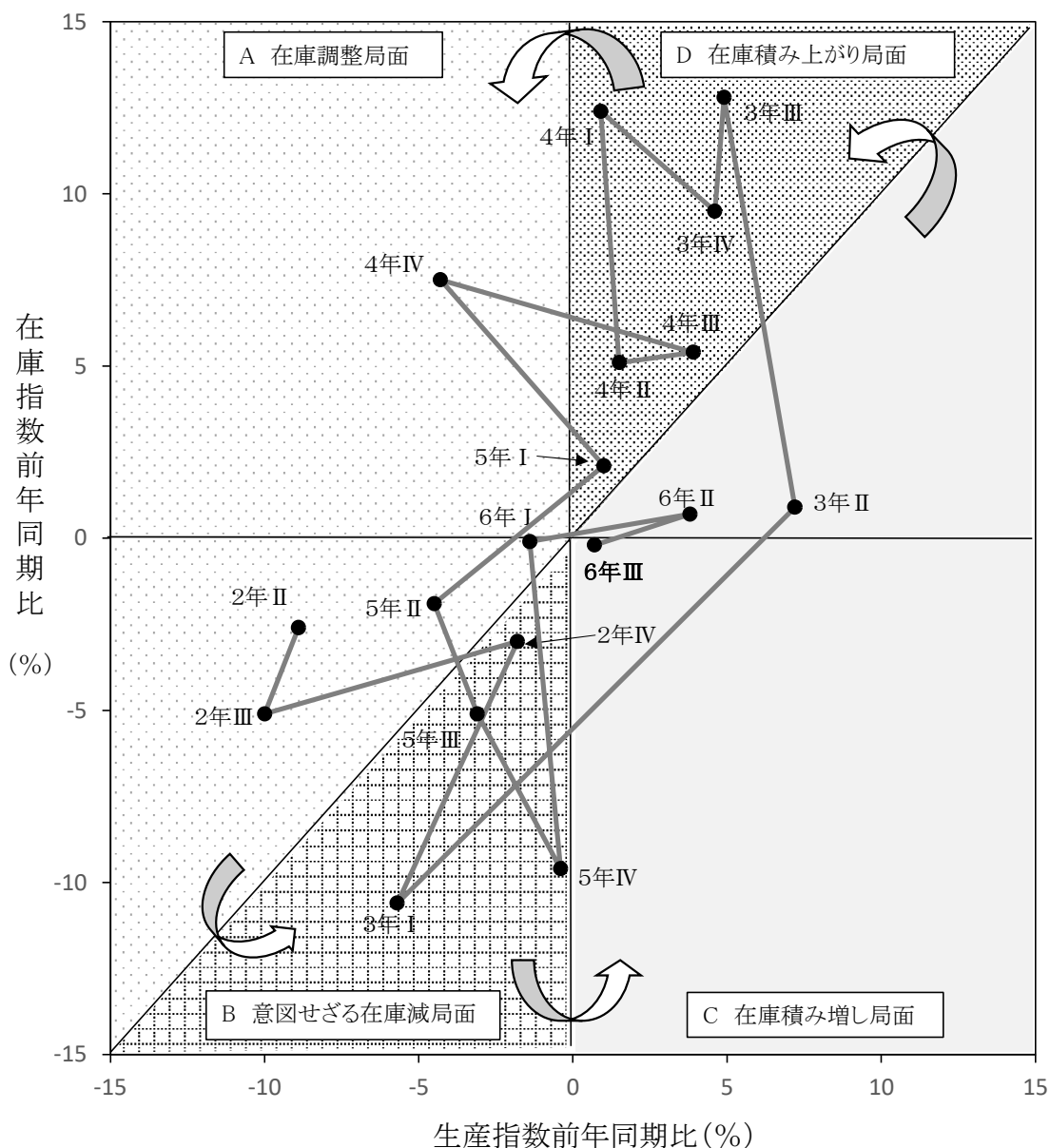
財別出荷の前期比・前年同期比



主要業種の生産 (季節調整済指数)



生産・在庫の関係と在庫局面(在庫循環図)



各在庫局面の説明

- A
 在庫調整局面 …… 在庫過剰のため、生産を抑えて在庫を調整する。
 (景気後退期)
- B
 意図せざる在庫減局面 …… 需要が回復し始めるが、生産は停滞しており、在庫が減少する。
 (景気拡大初期)
- C
 在庫積み増し局面 …… 需要が供給より多くなると、生産を拡大し、在庫を積み増して需要に対応する。
 (景気拡大期)
- D
 在庫積み上がり局面 …… 供給が需要より多くなると、在庫過剰になり在庫の積み上がりが起きる。
 (景気後退初期)

業種別生産指数

Table of industry production indices for FY2020. Columns include manufacturing sectors (Iron and Steel, Non-ferrous Metals, etc.) and their respective indices. Rows show quarterly data and annual averages for 2020, along with year-over-year percentage changes.

(注1)令和6年の数値は速報値

(注2)※は業種別分類の15業種を示す。

業種別出荷指数

Table of industry shipment indices for FY2020. Columns include manufacturing sectors (Iron and Steel, Non-ferrous Metals, etc.) and their respective indices. Rows show quarterly data and annual averages for 2020, along with year-over-year percentage changes.

(注1)令和6年の数値は速報値

(注2)※は業種別分類の15業種を示す。

業種別在庫指数

令和2年=100.0

業種別	製造業	※															※	(参考) (参考)						
		鉄鋼業	非鉄金属工業	金属製品工業	生産用機械工業	汎用業務用機械工業	電子部品・デバイス・通信機械工業	窯業・土石製品工業	化学工業	石油・コークス・石炭製品工業	プラスチック製品工業	紙・紙加工品工業	食料品工業	その他製品工業	繊維工業	木材・木製品工業			家具工業	印刷業	工業製品	輸送機械工業	その他製品工業	
工業	10000.0	2569.6	265.5	385.0	231.8	162.8	-	323.7	3101.7	1702.6	270.4	120.1	698.3	168.5	16.1	45.1	55.4	-	23.1	28.8	-	394.6	71.7	91.1
指数	105.9	105.5	175.8	86.5	142.4	123.8	-	78.5	102.3	107.0	89.3	103.4	108.2	104.6	104.0	69.0	135.2	-	107.6	98.2	-	134.7	102.9	140.2
令和5年II期	107.3	109.9	146.8	83.0	165.6	103.4	-	83.8	97.0	122.3	87.4	119.0	105.2	100.5	84.9	77.3	125.7	-	86.7	108.3	-	139.9	32.8	159.0
令和5年III期	102.1	108.8	129.1	82.7	101.5	108.8	-	82.3	96.1	111.4	82.6	131.7	90.4	112.9	105.7	81.3	155.4	-	83.0	106.8	-	103.7	51.5	150.3
令和5年IV期	107.9	112.3	123.9	82.2	130.3	86.1	-	83.8	99.7	131.0	79.3	121.7	103.9	83.6	87.5	57.4	91.8	-	91.0	100.5	-	112.1	79.7	91.1
令和6年I期	106.6	114.6	136.4	80.6	151.1	97.7	-	83.9	95.2	120.0	83.9	107.8	108.3	92.3	89.2	53.7	113.7	-	91.5	113.8	-	128.1	95.7	99.4
令和6年II期	107.1	112.1	175.6	80.6	140.9	74.5	-	80.4	94.2	132.1	81.5	116.7	93.5	93.0	73.8	48.2	129.2	-	91.4	105.6	-	113.5	53.3	91.2
前年同期比(%)	△ 0.2	△ 0.2	19.6	△ 2.9	△ 14.9	△ 27.9	-	△ 4.1	△ 2.9	8.0	△ 6.8	△ 1.9	△ 11.1	△ 7.5	△ 13.1	△ 37.6	2.8	-	5.4	△ 2.5	-	△ 18.9	62.5	△ 42.6
季節調整指数	107.4	103.8	174.1	84.1	157.5	126.4	-	80.6	104.8	113.0	89.0	112.1	101.6	104.2	103.8	69.2	136.8	-	98.4	103.5	-	144.9	106.5	140.5
令和5年II期	106.8	110.1	151.1	84.0	161.3	122.6	-	81.6	97.4	117.8	81.3	118.2	111.3	105.9	87.6	75.1	141.4	-	90.2	107.4	-	140.7	56.6	168.0
令和5年III期	103.4	113.3	125.6	83.6	132.4	111.6	-	82.9	94.5	107.8	80.0	122.9	102.1	111.8	98.4	82.3	155.4	-	87.1	108.2	-	124.0	56.8	148.5
令和5年IV期	110.6	114.7	120.5	81.1	117.9	84.7	-	85.6	102.0	139.8	88.4	119.7	104.7	86.2	86.8	57.1	98.0	-	91.2	101.1	-	105.1	69.1	99.4
令和6年I期	108.1	112.7	135.1	78.4	167.2	99.8	-	86.1	97.5	126.8	83.6	116.9	101.7	92.0	89.1	53.9	115.1	-	83.7	118.7	-	138.8	99.1	99.6
令和6年II期	106.6	112.3	180.7	81.6	137.3	88.4	-	78.3	94.6	127.3	75.8	115.9	98.9	98.0	76.1	46.9	145.3	-	95.1	104.7	-	114.2	91.9	96.3
前年同期比(%)	△ 1.4	△ 0.4	33.8	4.1	△ 17.9	△ 11.4	-	△ 9.1	△ 3.0	0.4	△ 9.3	△ 0.9	△ 2.8	6.5	△ 14.6	△ 13.0	26.2	-	13.6	△ 11.8	-	△ 17.7	△ 7.3	△ 3.3

(注1)令和6年の数値は速報値

(注2)※は業種別分類の15業種を示す。

業種別在庫指数

令和2年=100.0

業種別	製造業	※															※	(参考) (参考)						
		鉄鋼業	非鉄金属工業	金属製品工業	生産用機械工業	汎用業務用機械工業	電子部品・デバイス・通信機械工業	窯業・土石製品工業	化学工業	石油・コークス・石炭製品工業	プラスチック製品工業	紙・紙加工品工業	食料品工業	その他製品工業	繊維工業	木材・木製品工業			家具工業	印刷業	工業製品	輸送機械工業	その他製品工業	
工業	10000.0	2569.6	265.5	385.0	231.8	162.8	-	323.7	3101.7	1702.6	270.4	120.1	698.3	168.5	16.1	45.1	55.4	-	23.1	28.8	-	394.6	71.7	91.1
指数	112.6	105.2	114.7	86.4	111.9	116.0	-	72.9	112.9	139.8	99.3	95.1	112.8	111.7	125.7	90.6	123.1	-	107.6	118.1	-	113.6	141.0	96.3
令和5年II期	106.2	98.4	113.9	86.2	127.2	88.2	-	79.2	104.4	123.9	100.0	108.6	115.7	124.6	107.9	99.9	144.1	-	106.6	149.3	-	111.1	82.1	93.2
令和5年III期	100.0	96.8	144.5	82.5	95.3	95.2	-	73.0	95.4	109.9	97.7	115.6	107.0	128.8	148.4	91.9	175.3	-	82.5	123.2	-	95.2	94.9	95.4
令和5年IV期	107.8	108.1	108.1	93.9	114.1	80.3	-	84.1	106.5	115.2	96.5	111.1	122.5	96.0	96.0	80.6	104.0	-	97.6	114.9	-	101.0	127.9	46.4
令和6年I期	107.5	108.3	116.1	87.9	138.8	82.8	-	78.2	104.5	129.5	92.8	103.2	102.0	96.6	79.4	60.8	111.1	-	101.5	130.3	-	114.9	105.1	61.6
令和6年II期	104.2	101.4	151.4	87.5	164.5	70.3	-	76.4	95.8	124.5	94.5	103.9	98.8	104.1	91.4	56.4	131.2	-	107.9	131.2	-	125.6	95.5	50.4
前年同期比(%)	△ 1.9	△ 1.9	32.9	1.5	29.3	△ 20.3	-	△ 3.5	△ 8.2	0.5	△ 5.5	△ 4.3	△ 14.6	△ 16.5	△ 15.3	△ 43.5	△ 9.0	-	1.2	△ 12.4	-	13.1	16.3	△ 45.9
季節調整指数	107.8	102.2	117.4	82.5	113.3	109.7	-	76.2	110.1	122.3	101.9	100.6	112.1	114.6	137.0	92.8	121.2	-	99.2	130.0	-	111.5	125.9	93.2
令和5年II期	106.1	99.6	123.5	86.5	112.0	94.6	-	77.4	104.6	120.5	96.1	106.1	114.6	118.4	100.8	100.2	135.4	-	101.3	141.5	-	108.2	99.8	98.6
令和5年III期	105.1	98.9	142.3	85.6	111.2	97.7	-	77.9	100.8	119.9	92.3	113.5	116.9	135.8	152.6	102.2	184.0	-	91.0	120.8	-	106.5	103.2	88.7
令和5年IV期	107.5	108.0	100.6	94.7	112.4	80.6	-	78.3	104.1	125.8	103.7	110.0	115.4	94.6	94.7	70.9	97.7	-	102.7	115.9	-	97.7	107.0	51.2
令和6年I期	102.9	102.4	121.1	84.0	141.6	77.6	-	81.8	102.0	113.3	95.2	109.1	101.6	98.7	88.3	62.4	109.4	-	94.0	140.8	-	114.4	103.5	59.1
令和6年II期	104.0	102.6	165.5	87.7	144.0	77.1	-	74.5	96.0	120.9	90.8	101.5	97.8	99.8	87.2	56.5	128.4	-	102.5	126.0	-	119.4	126.6	53.5
前年同期比(%)	1.1	0.2	36.7	4.4	1.7	△ 0.6	-	△ 8.9	△ 5.9	6.7	△ 4.6	△ 7.0	△ 3.7	1.1	△ 1.2	△ 9.5	17.4	-	9.0	△ 10.5	-	4.4	22.3	△ 9.5

(注1)令和6年の数値は速報値

(注2)※は業種別分類の15業種を示す。

財別生産指数

令和2年=100.0

ウエイト	指数	最終需要財	投資財	資本財	建設財	消費財	耐久消費財	非耐久消費財	生産財	鉱工業用その他用生産財	
										生産財	鉱工業用その他用生産財
10000.0	4429.9	1747.0	933.1	813.9	2682.9	39.5	2643.4	5570.1	4642.1	928.0	
原	数										
令和5年	II期	97.5	118.3	126.1	109.4	102.5	76.4	102.9	88.6	82.9	
	III期	102.0	112.8	112.8	112.7	106.6	75.8	107.0	96.4	110.0	
	IV期	104.3	116.8	120.7	112.4	107.9	71.8	108.4	98.7	108.2	
令和6年	I期	99.5	106.2	109.7	101.7	103.8	46.4	104.7	94.2	104.2	
	II期	101.2	109.7	103.0	100.8	114.1	49.2	115.1	94.5	108.7	
	III期	102.7	107.5	98.5	104.7	113.3	80.2	113.8	99.0	114.0	
前年同期比(%)		△ 0.7	△ 12.7	△ 17.6	△ 7.1	6.3	5.8	6.4	2.7	2.3	
季節調整済指数											
令和5年	II期	100.2	109.6	128.8	112.1	102.2	84.9	102.4	91.7	92.0	
	III期	101.6	110.3	118.6	112.2	106.1	66.1	106.7	95.1	103.2	
	IV期	100.6	108.2	121.9	110.8	103.5	73.4	104.0	95.2	103.1	
令和6年	I期	99.9	106.1	103.5	100.3	108.1	47.8	108.9	94.7	106.7	
	II期	104.0	110.6	105.3	103.3	113.9	54.0	114.7	97.9	119.7	
	III期	102.4	108.6	101.2	103.7	112.9	71.7	113.6	97.9	107.6	
前前期比(%)		△ 1.5	△ 3.9	△ 8.2	0.4	△ 0.9	32.8	△ 1.0	0.0	1.6	

(注)令和6年の数値は速報値

財別出荷指数

令和2年=100.0

ウエイト	指数	最終需要財	投資財	資本財	建設財	消費財	耐久消費財	非耐久消費財	生産財	鉱工業用その他用生産財	
										生産財	鉱工業用その他用生産財
10000.0	4148.7	1502.3	757.5	744.8	2646.4	41.1	2605.3	5851.3	4827.1	1024.2	
原	数										
令和5年	II期	95.5	118.7	134.6	102.5	93.5	71.9	93.9	90.5	81.4	
	III期	103.4	113.5	116.8	110.1	104.1	82.5	104.4	100.4	114.6	
	IV期	106.5	116.7	121.8	111.6	108.2	79.4	105.7	103.0	118.3	
令和6年	I期	100.6	106.6	118.5	94.5	105.1	57.1	108.9	97.1	109.0	
	II期	101.5	99.3	101.4	97.2	114.7	43.5	115.8	96.0	113.3	
	III期	103.6	110.2	90.2	103.1	118.0	90.2	118.4	98.8	116.6	
前年同期比(%)		0.2	△ 14.9	△ 22.8	△ 6.4	13.4	9.3	13.4	△ 1.6	△ 2.6	
季節調整済指数											
令和5年	II期	99.4	123.0	137.7	107.8	99.2	82.0	99.6	94.8	92.3	
	III期	102.9	115.5	124.0	107.3	103.3	70.4	103.8	99.2	108.2	
	IV期	102.4	113.3	122.6	104.7	101.2	76.8	101.5	99.8	111.0	
令和6年	I期	100.1	103.1	109.5	96.8	106.4	63.6	106.9	95.6	107.4	
	II期	105.6	103.1	104.0	102.3	121.6	50.5	122.9	100.6	128.2	
	III期	103.2	98.1	95.6	100.1	117.2	77.7	117.8	97.8	110.3	
前前期比(%)		△ 2.3	△ 4.8	△ 8.1	△ 2.2	△ 3.6	△ 4.1	△ 2.8	△ 1.2	△ 14.0	

(注)令和6年の数値は速報値

財別在庫指数

令和2年=100.0

ウエイト	指数	最終需要財	投資財	資本財	建設財	消費財	耐久消費財	非耐久消費財	生産財	鉱工業用その他用生産財	
										生産財	鉱工業用その他用生産財
10000.0	2002.4	924.4	639.5	284.9	1078.0	4.2	1073.8	7997.6	7410.6	587.0	
原	数										
令和5年	II期	105.9	140.3	155.9	105.1	109.5	127.0	109.4	101.4	96.6	
	III期	107.3	130.6	147.1	93.6	118.7	120.5	118.7	103.1	113.3	
	IV期	102.1	108.2	120.2	81.3	108.2	99.0	108.2	100.6	89.0	
令和6年	I期	107.9	110.1	117.9	92.6	127.3	90.5	127.4	105.1	115.5	
	II期	106.6	117.5	123.8	97.0	112.2	113.9	112.2	103.9	104.0	
	III期	107.1	115.7	144.5	87.7	106.1	104.2	106.1	104.9	132.5	
前年同期比(%)		△ 0.2	△ 2.8	△ 1.8	△ 6.3	△ 10.6	△ 13.5	△ 10.6	1.7	0.4	
季節調整済指数											
令和5年	II期	107.4	125.1	160.2	93.8	110.8	120.4	110.7	103.0	97.2	
	III期	106.8	125.1	153.9	94.5	115.5	117.6	115.5	102.3	104.5	
	IV期	103.4	114.2	127.8	96.2	111.8	103.2	111.8	101.0	95.7	
令和6年	I期	110.6	120.2	112.8	90.2	136.1	94.4	136.2	108.4	131.1	
	II期	108.1	118.8	139.5	86.5	113.5	107.9	113.5	105.6	102.7	
	III期	106.6	116.5	151.2	88.6	103.2	101.7	103.2	104.1	122.2	
前前期比(%)		△ 1.4	△ 1.9	8.4	2.4	△ 9.1	△ 5.7	△ 9.1	△ 1.4	19.0	

(注)令和6年の数値は速報値

財別在庫率指数

令和2年=100.0

ウエイト	指数	最終需要財	投資財	資本財	建設財	消費財	耐久消費財	非耐久消費財	生産財	鉱工業用その他用生産財	
										生産財	鉱工業用その他用生産財
10000.0	2002.4	924.4	639.5	284.9	1078.0	4.2	1073.8	7997.6	7410.6	587.0	
原	数										
令和5年	II期	112.6	117.9	117.3	115.3	118.8	99.0	118.9	111.3	123.1	
	III期	106.2	118.3	118.6	90.4	125.5	103.3	125.7	103.2	91.6	
	IV期	100.0	110.4	124.9	73.6	111.5	84.2	111.7	97.4	75.3	
令和6年	I期	107.8	110.4	106.8	104.2	114.1	86.8	114.2	107.2	97.1	
	II期	107.5	114.4	119.0	104.3	114.4	99.6	114.4	105.8	91.3	
	III期	104.2	118.1	142.8	89.5	110.9	89.6	111.0	100.8	92.3	
前年同期比(%)		△ 1.9	△ 0.2	20.4	△ 1.0	△ 11.6	△ 13.3	△ 11.7	△ 2.3	0.8	
季節調整済指数											
令和5年	II期	107.8	110.5	117.9	96.0	112.0	93.4	112.0	107.9	106.1	
	III期	106.1	111.8	118.4	96.3	117.3	102.0	117.8	103.1	91.5	
	IV期	105.1	121.3	130.2	99.1	120.7	90.2	120.9	100.9	83.4	
令和6年	I期	107.5	99.5	101.9	93.7	120.2	88.4	120.1	107.0	104.2	
	II期	102.9	109.6	121.1	87.3	107.7	94.0	107.6	102.6	78.5	
	III期	104.0	114.8	143.3	95.2	103.6	88.5	103.9	100.7	92.1	
前前期比(%)		1.1	17.9	18.3	9.0	△ 3.8	△ 5.9	△ 3.4	△ 1.9	17.3	

(注)令和6年の数値は速報値

利 用 上 の 注 意

1 指数の種類、ウェイト算定基準及び採用品目数

指数の種類	基準時	ウェイト算定基準	採用品目数
生産指数	令和2年	付加価値額	235
出荷指数	令和2年	出荷額	235
在庫指数	令和2年	在庫額	157
在庫率指数	令和2年		

※ 指数値は、令和2年の平均値を100.0とした比率で示しています。

2 分類

日本標準産業分類を基本とした業種分類、財の用途に着目した特殊分類です。

3 ウェイトの算定

生産指数、出荷指数及び在庫指数のウェイトは、それぞれ基準時の付加価値額、出荷額及び在庫額の鉱工業全体に対する各品目の1万分比です。

4 指数の算出

生産指数、出荷指数及び在庫指数は、個別系列（採用品目）を指数化し基準時の固定ウェイトで加重平均するラスパイレス算式を採用しています。

$$\text{総合指数} = \frac{\left[\frac{\text{比較時数量}}{\text{基準時数量}} \times \text{基準時ウェイト} \right] \text{の総和}}{\text{基準時ウェイトの総和}} \times 100$$

ただし、在庫率指数（出荷に対する在庫の割合を表す指数）は、次の式を用いています。

$$\text{総合在庫率指数} = \frac{\left[\frac{\frac{\text{比較時の在庫数量}}{\text{比較時の出荷数量}}}{\frac{\text{基準時の在庫数量}}{\text{基準時の出荷数量}}} \times \text{基準時在庫額ウェイト} \right] \text{の総和}}{\text{基準時在庫額ウェイトの総和}} \times 100$$

5 季節調整

季節調整とは、1年を周期とする季節変動要素（社会的慣習、制度、気象条件等）を除去することを言います。本県では、生産・出荷指数については、米国センサス局のX-12-ARIMA、在庫・在庫率指数については、X-11デフォルトを用いて季節指数を求め、調整前の指数（原指数）を季節指数で除して季節調整済指数を算出しています。

6 寄与率

総合の増減に対して、その内訳である業種や品目の影響の度合いがどれくらいあるかを示すもので総合の増減を100にしたときの構成比を表します。

7 資料

採用品目の月々の生産数量等は、経済産業省生産動態統計調査の結果を基準資料とし、併せて、千葉県工業生産動態統計調査の資料を使用しています。

8 年間補正

1年間の実数値がすべて確定した時点で年間補正作業を行い、指数をすべて計算し直し、その結果を確定値として「千葉県鉱工業指数年報」にて公表しています。したがって、本書記載の指数値は修正されることがあります。

9 指数値等の表示方法

- (1) 指数値は、暦年別及び月別に算出し、表示しています。
- (2) 暦年指数値及び前年同月比は、原指数によって算出し、表示しています。
- (3) 前月比は、季節調整済指数によって算出し、表示しています。
- (4) 暦年指数値は、1～12月の平均指数値です。ただし、在庫指数は、年末の指数値です。
- (5) 各数値の掲載単位未満は、すべて四捨五入しています。

10 符号の用法

- | | |
|---------------------|-----------------|
| 「－」 ……該当数値のないもの | 「△」 ……比較減を示す |
| 「0.0」 ……掲載単位に満たないもの | 「X」 ……数値を秘匿したもの |

※ 令和5年以前の数値は確報値です。

※ 令和6年1月～3月の数値は、年間補正に伴い再計算した数値です。

※ 令和6年の数値は、推計値を含む速報値であり、後日公表する数値と相違することがあります。

千葉県鉱工業指数月報 Vol.46 No.8

令和6年9月分

発行日 令和6年11月29日

編集・発行 千葉県総合企画部統計課

所在地 千葉市中央区市場町1-1

電話 043-223-2226 FAX 043-227-4458

<https://www.pref.chiba.lg.jp/toukei/toukeidata/koukougyou/>