

千葉県鉱工業指数月報

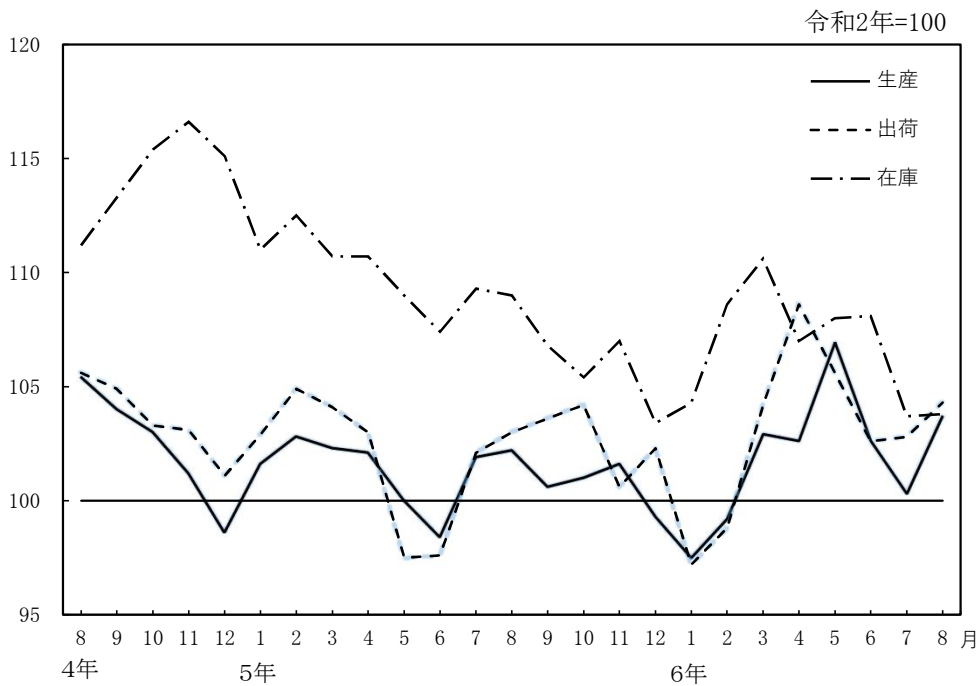
令和2年(2020年)基準

令和6年8月分

— 生産指数は前月比3.4%と3か月ぶりの上昇 —

- ・生産指数(季節調整済指数)は、103.7で前月比3.4%と3か月ぶりの上昇。
- ・出荷指数(同)は、104.3で前月比1.5%と2か月連続の上昇。
- ・在庫指数(同)は、103.8で前月比0.1%と2か月ぶりの上昇。

鉱工業指数の推移(季節調整済指数)



令和6年10月

千葉県総合企画部統計課



千葉県マスコットキャラクター

チーバくん

〈令和6年8月の動き〉

概況(季節調整済指数)

- 生産指数は、103.7で前月比3.4%の上昇となりました。
業種別にみると、電気・情報通信機械工業、生産用機械工業等が上昇し、電子部品・デバイス工業、窯業・土石製品工業等が低下しました。
- 出荷指数は、104.3で前月比1.5%の上昇となりました。
業種別にみると、電気・情報通信機械工業、汎用・業務用機械工業等が上昇し、電子部品・デバイス工業、鉄鋼業等が低下しました。
- 在庫指数は、103.8で前月比0.1%の上昇となりました。
業種別にみると、生産用機械工業、石油・石炭製品工業等が上昇し、窯業・土石製品工業、プラスチック製品工業等が低下しました。

第1表 鉱工業指数の状況

項目	季節調整済指数		前月比 (%)	原指数		前年同月比 (%)
	6年7月	6年8月		5年8月	6年8月	
生産指数	100.3	103.7	3.4	99.2	99.6	0.4
出荷指数	102.8	104.3	1.5	100.4	100.7	0.3
在庫指数	103.7	103.8	0.1	110.3	105.0	△ 4.8
在庫率指数	98.2	107.4	9.4	113.3	112.9	△ 0.4

第2表 鉱工業指数の推移

年月	5-8	5-9	5-10	5-11	5-12	6-1	6-2	6-3	6-4	6-5	6-6	6-7	6-8	前月比(%)
生産指数	102.2	100.6	101.0	101.6	99.3	97.5	99.2	102.9	102.6	106.9	102.6	100.3	103.7	3.4
出荷指数	103.0	103.6	104.2	100.6	102.3	97.2	98.8	104.2	108.6	105.6	102.6	102.8	104.3	1.5
在庫指数	109.0	106.8	105.4	107.0	103.4	104.3	108.6	110.6	107.0	108.0	108.1	103.7	103.8	0.1
在庫率指数	107.8	103.4	103.7	108.7	103.0	105.3	107.8	109.5	98.7	102.0	108.0	98.2	107.4	9.4

第3表 業種別動向

項目	上 昇		低 下	
	業 種	品 目	業 種	品 目
生産指数	電気・情報通信機械工業 78.2	医療用超音波応用装置	電子部品・デバイス工業 △ 21.0	アクティブ型液晶パネル(中・小型)
	生産用機械工業 61.3	印刷機械	窯業・土石製品工業 △ 12.7	台所・食卓用ガラス製品
	汎用・業務用機械工業 23.9	圧縮機	紙・紙加工品工業 △ 7.9	段ボールシート
出荷指数	電気・情報通信機械工業 70.9	医用X線装置	電子部品・デバイス工業 △ 22.4	アクティブ型液晶パネル(大型)
	汎用・業務用機械工業 22.9	圧縮機	鉄鋼業 △ 4.8	粗鋼
	生産用機械工業 11.0	印刷機械	その他工業 △ 4.8	平版印刷(オフセット印刷)
在庫指数	生産用機械工業 12.8	シヨバル系掘削機械	窯業・土石製品工業 △ 5.6	ガラス製容器類
	石油・石炭製品工業 11.7	灯油	プラスチック製品工業 △ 4.9	プラスチック製日用品・雑貨
	汎用・業務用機械工業 3.2	ポンプ	化学工業 △ 2.9	フェノール

(注)業種は増減率の大きいもの、数値は前月比(%), 品目は寄与率の大きいもの

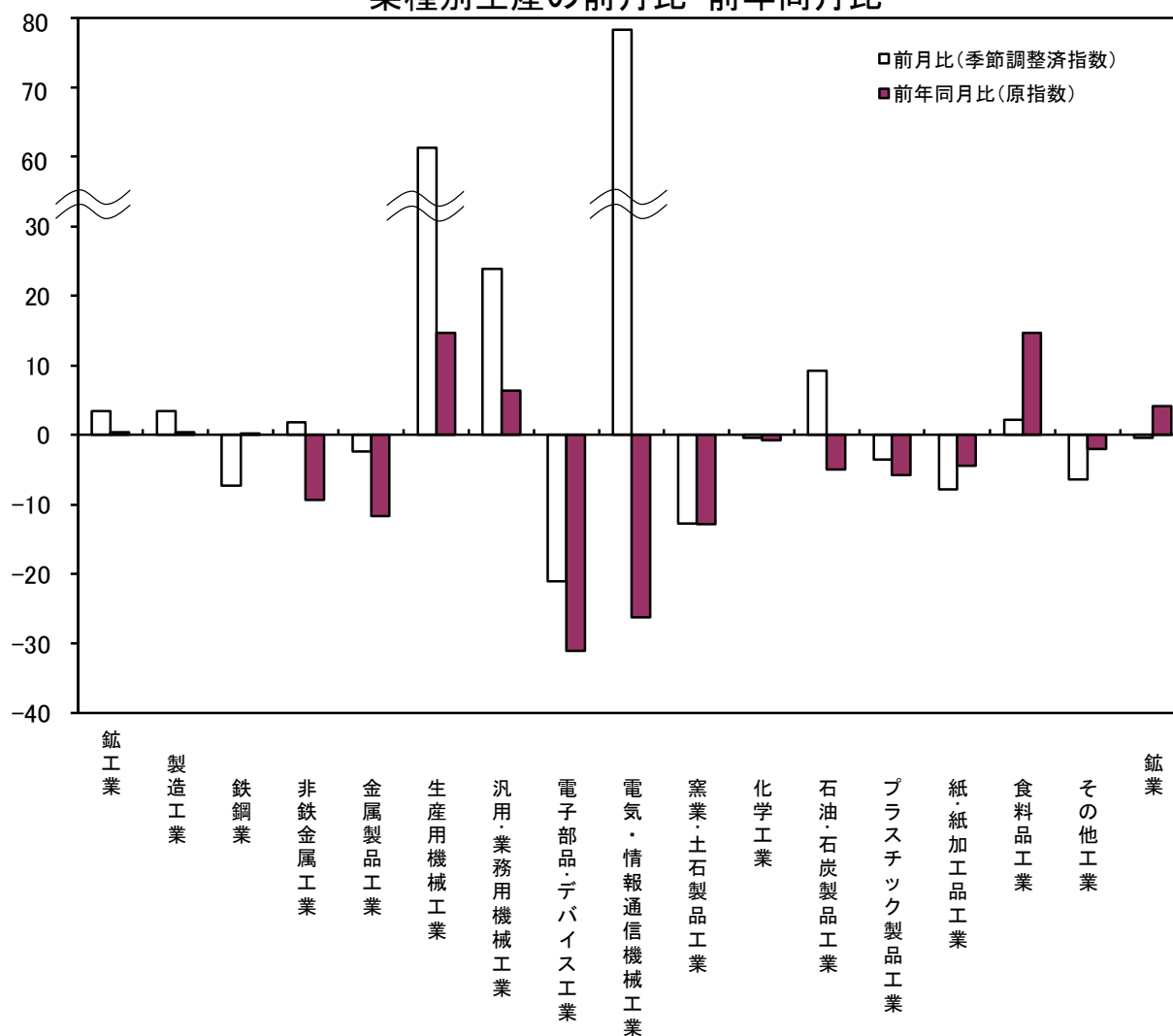
(※)千葉県鉱工業指数は季節調整に直接法を採用しているため、業種と品目の指数を別々に算出しています。そのため上昇・低下業種であっても、該当品目なしの場合があります。

第4表 品目別動向

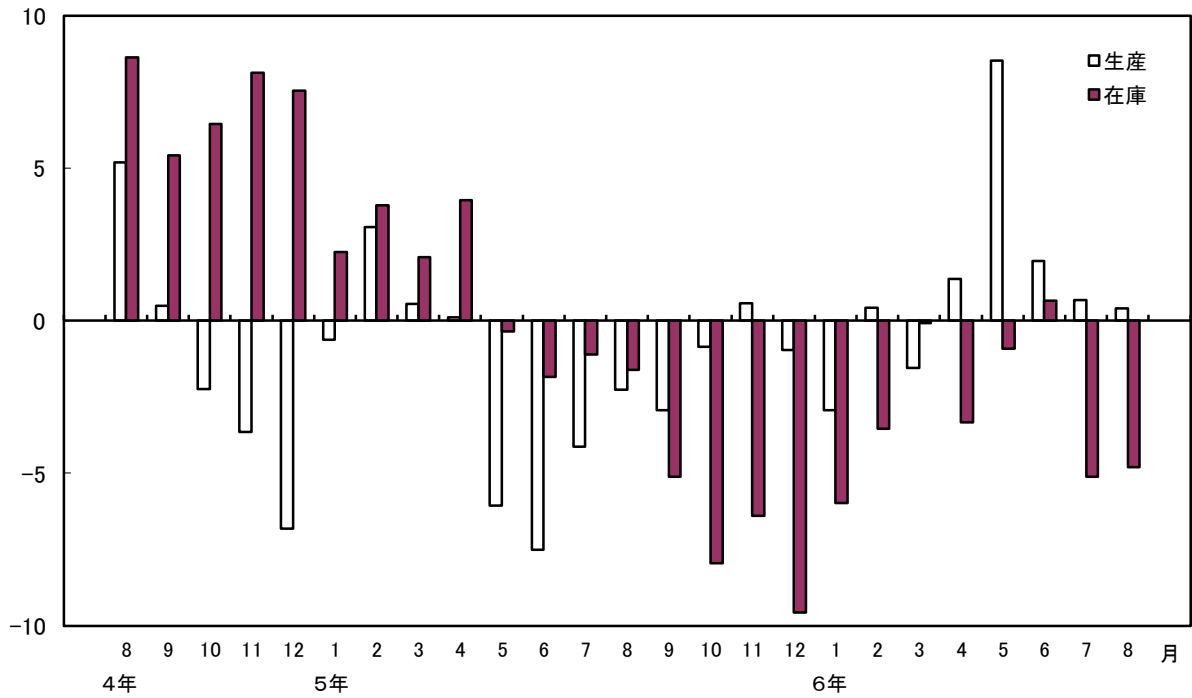
項目	上 昇	低 下
生産指数	印刷機械(生産用機械工業)	ポリエチレン(化学工業)
	圧縮機(汎用・業務用機械工業)	合成ゴム(化学工業)
	その他の飲料(食料品工業)	ジェット燃料油(石油・石炭製品工業)
出荷指数	重油(石油・石炭製品工業)	ショベル系掘削機械(生産用機械工業)
	印刷機械(生産用機械工業)	ジェット燃料油(石油・石炭製品工業)
	ナフサ(石油・石炭製品工業)	粗鋼(鉄鋼業)
在庫指数	灯油(石油・石炭製品工業)	フェノーール(化学工業)
	軽油(石油・石炭製品工業)	ポリエチレン(化学工業)
	ショベル系掘削機械(生産用機械工業)	鋼半製品(鉄鋼業)

(注)品目は寄与率の大きいもの

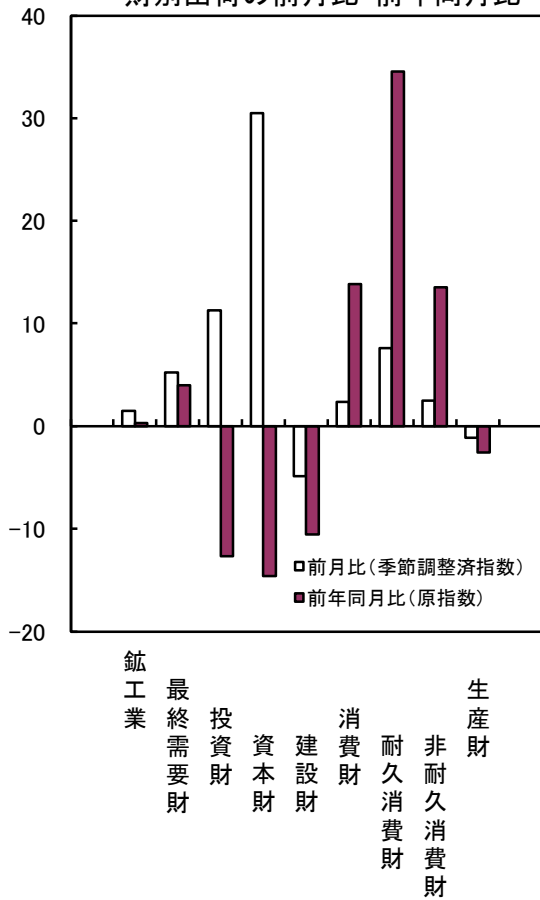
業種別生産の前月比・前年同月比



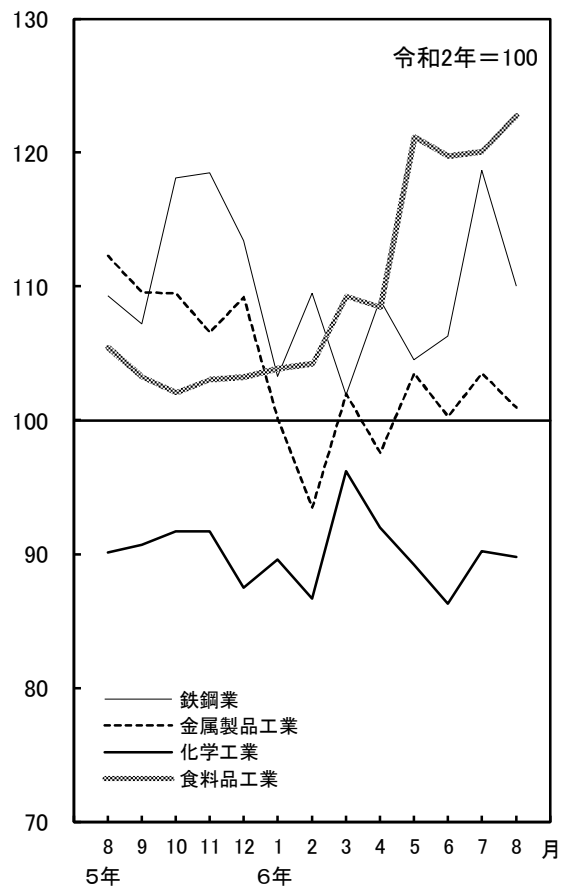
生産・在庫の前年同月比(原指数)



財別出荷の前月比・前年同月比



主要業種の生産(季節調整済指数)



業種別生産指数

令和2年=100.0

業種	※															(参考)	(参考)	(参考)										
	製造工業	鉄鋼業	非鉄金属工業	金属製品工業	機械工業	生産用機械工業	汎用・業務用機械工業	電子部品・デバイス工業	電気・情報通信機械工業	窯業・土石製品工業	化学工業	石油・石炭製品工業	プラスチック製品工業	紙・紙加工品工業	食料品工業				その他の製品工業	繊維工業	木材・木製品工業	家具工業	印刷業	ゴム製品工業	輸送機械工業	その他の製品工業	※	
ウエイト	10000.0	9985.2	506.6	271.6	840.7	493.3	290.9	181.9	192.1	344.2	2375.5	1456.6	341.0	146.9	2278.5	570.4	26.0	42.1	110.6	199.0	49.3	12.7	130.7	14.8	1176.9	248.7	42.2	
原指数																												
平成30年	108.2	108.2	128.7	94.6	114.9	115.8	105.9	77.0	107.6	122.5	104.8	108.1	115.3	105.0	104.5	109.2	113.6	111.5	113.0	98.8	134.7	144.1	107.1	102.5	106.3	105.9	106.3	
令和元年	106.1	106.1	116.8	95.3	108.4	111.2	99.4	106.2	119.1	117.2	102.9	103.0	107.6	105.2	105.6	106.4	108.7	110.8	106.2	95.8	127.1	125.5	111.3	100.5	108.9	97.1	113.0	
令和2年	100.0	100.0	100.0	100.0	100.0	100.0	100.0	100.0	100.0	100.0	100.0	100.0	100.0	100.0	100.0	100.0	100.0	100.0	100.0	100.0	100.0	100.0	100.0	100.0	100.0	100.0	100.0	
令和3年	102.6	102.6	125.1	112.2	106.0	110.5	112.2	65.7	111.3	101.5	101.4	95.6	103.4	105.9	98.7	103.5	109.2	91.4	112.6	99.4	101.0	113.8	104.5	99.4	104.1	113.1	106.8	
令和4年	103.0	103.0	102.6	133.6	107.7	104.0	98.3	68.1	118.0	104.8	97.5	109.1	102.6	109.3	101.6	103.7	106.0	98.0	113.5	105.3	85.5	98.4	101.8	102.3	99.3	95.5	114.8	
令和5年	101.2	101.2	107.6	139.2	108.9	114.9	93.6	61.0	140.4	100.8	92.0	98.8	99.6	106.5	102.0	97.1	87.4	79.8	107.0	99.2	82.6	97.9	98.2	99.7	105.3	88.2	125.2	
原指数																												
令和5年7月	104.6	104.6	118.5	150.1	109.3	117.9	83.9	74.2	127.9	104.7	91.8	103.8	105.3	106.6	109.7	98.6	73.2	91.3	103.5	100.4	81.6	108.8	104.5	99.5	104.3	77.5	121.2	
令和5年8月	99.2	99.2	112.6	108.2	106.4	93.8	96.6	74.0	121.7	95.2	88.3	114.8	90.2	98.4	102.9	85.8	64.4	68.3	97.6	87.8	71.9	91.0	87.2	94.3	95.9	89.4	138.9	
令和5年9月	102.1	102.1	119.7	119.7	112.7	109.3	108.4	74.8	101.8	101.2	93.3	114.1	102.0	101.6	99.1	99.4	63.7	85.9	107.8	105.3	76.8	104.1	103.0	95.3	102.5	97.3	174.2	
令和5年10月	104.0	104.0	111.9	95.6	111.8	116.2	89.9	65.6	160.4	102.9	97.1	110.3	105.7	113.5	101.8	100.6	86.2	81.5	106.9	105.5	86.6	107.7	101.6	96.4	109.0	88.0	101.3	
令和5年11月	106.2	106.3	112.8	84.5	111.3	188.9	91.2	66.7	131.3	109.8	94.9	98.4	100.8	115.3	107.2	100.8	134.4	93.9	107.4	96.7	91.1	91.2	101.5	98.0	135.4	83.5	136.6	
令和5年12月	102.7	102.7	108.7	93.7	102.2	107.7	87.9	59.1	151.0	102.3	91.5	118.8	89.5	120.4	109.6	94.1	90.4	83.8	104.0	96.2	80.9	88.7	91.8	102.9	102.2	81.4	126.1	
令和6年1月	92.8	92.8	109.9	88.3	97.8	96.1	85.4	56.4	129.2	93.0	92.1	109.3	81.0	85.1	85.9	78.9	56.1	70.1	79.2	70.1	88.4	82.9	82.9	105.5	92.6	82.8	100.3	
令和6年2月	98.0	98.0	111.8	91.4	97.6	138.7	110.0	57.9	131.4	90.4	88.1	104.1	99.0	101.4	95.7	90.5	61.7	69.5	101.0	99.1	84.0	92.1	83.5	99.5	117.4	100.0	169.4	
令和6年3月	107.8	107.8	106.0	109.5	111.7	134.7	84.0	67.2	137.6	100.6	97.5	118.1	101.9	109.8	114.3	97.5	105.6	69.6	125.8	100.7	79.2	115.9	81.3	105.3	112.0	72.7	150.6	
令和6年4月	103.8	103.8	110.0	106.3	97.5	111.7	82.4	69.1	122.4	93.8	93.5	106.9	103.2	117.0	118.8	94.9	123.0	82.3	100.1	102.9	77.5	82.9	84.3	99.0	99.3	72.0	143.4	
令和6年5月	100.7	100.7	113.8	111.9	95.1	90.2	85.5	67.5	133.9	95.3	83.4	102.9	104.5	98.0	122.2	91.0	67.6	84.2	97.5	98.8	76.4	87.5	86.4	99.8	92.7	78.3	128.4	
令和6年6月	99.2	99.2	102.9	102.8	97.8	94.9	86.5	53.6	157.8	95.9	78.4	93.2	109.0	104.5	123.5	98.3	116.7	82.3	99.7	106.0	75.3	88.0	96.7	99.1	96.6	78.8	131.8	
令和6年7月	105.3	105.3	116.3	114.1	109.1	91.8	88.5	58.7	57.2	100.0	91.6	98.0	107.3	118.3	131.6	102.8	110.4	86.5	110.3	103.1	77.7	102.3	109.2	103.2	80.3	79.1	143.9	
令和6年8月	99.6	99.6	112.8	98.1	94.0	107.6	102.7	51.0	89.8	83.0	87.6	109.1	85.0	94.1	118.0	84.1	57.2	71.5	91.6	88.1	66.0	81.3	88.2	98.3	94.5	98.6	127.3	
前年同月比(%)	0.4	0.4	0.2	△ 9.3	△ 11.7	14.7	6.3	△ 31.1	△ 26.2	△ 12.8	△ 0.8	△ 5.0	△ 5.8	△ 4.4	14.7	△ 2.0	△ 11.2	4.7	△ 6.1	0.3	△ 8.2	△ 10.7	1.1	4.2	△ 1.5	10.3	△ 8.4	
季節調整済指数																												
令和5年7月	101.9	101.9	122.0	149.5	107.4	119.5	83.6	69.0	140.6	104.1	91.3	98.7	97.1	105.2	103.1	96.2	66.6	85.3	106.2	97.9	80.4	103.6	98.8	100.4	105.4	77.0	125.7	
令和5年8月	102.2	102.2	109.3	123.3	112.3	114.2	96.4	62.0	135.6	98.9	90.1	107.0	98.8	107.0	105.5	94.8	93.9	78.6	113.5	98.3	82.5	100.4	93.0	99.2	104.5	88.2	149.4	
令和5年9月	100.6	100.6	107.2	122.7	109.6	111.1	103.9	61.4	99.0	97.4	90.7	107.6	99.7	106.7	103.3	95.6	74.8	79.4	104.9	98.7	77.0	95.7	96.2	99.7	99.6	93.1	157.0	
令和5年10月	101.0	101.0	118.1	97.8	109.5	108.9	93.7	55.4	171.4	98.3	91.7	103.2	101.0	107.4	102.1	95.4	80.4	80.4	101.9	103.4	82.5	104.3	94.7	98.5	104.6	90.9	102.2	
令和5年11月	101.6	101.7	118.5	86.5	106.6	180.9	86.6	63.4	131.2	107.0	91.7	89.3	99.3	106.4	103.1	94.2	110.3	82.8	100.0	95.3	85.1	89.8	92.3	98.5	128.9	79.2	129.8	
令和5年12月	99.3	99.3	113.4	97.0	109.2	109.9	84.8	64.7	149.7	102.6	87.5	104.3	100.7	108.1	103.3	93.3	90.9	78.7	101.8	94.0	84.2	91.8	93.1	97.9	100.7	77.5	129.7	
令和6年1月	97.5	97.6	103.3	98.9	100.1	103.7	102.0	54.3	120.9	99.1	89.6	100.1	98.1	98.7	103.9	90.3	83.7	83.4	91.0	93.1	74.5	94.2	95.6	98.8	101.1	102.2	110.2	
令和6年2月	99.2	99.2	109.5	96.5	93.5	111.8	105.0	82.2	116.4	96.2	86.7	106.7	97.3	106.8	104.3	87.7	59.6	63.3	92.2	96.7	84.5	84.2	86.4	99.7	110.1	97.8	143.7	
令和6年3月	102.9	102.9	101.9	90.3	102.0	115.2	85.3	73.0	108.6	97.3	96.2	120.8	93.9	104.8	109.3	90.2	88.0	71.0	108.4	95.7	72.1	90.1	77.3	100.9	100.0	74.7	139.8	
令和6年4月	102.6	102.6	109.0	96.4	97.6	111.7	73.8	78.7	130.0	92.4	92.0	123.3	99.0	107.7	108.5	94.5	126.2	82.5	103.9	96.4	74.2	91.8	88.0	97.8	100.4	63.0	136.8	
令和6年5月	106.9	106.9	104.5	119.0	103.5	95.0	86.5	82.1	165.5	96.0	89.2	135.4	102.2	108.0	121.2	100.3	68.1	81.9	110.6	105.3	81.2	110.3	95.3	99.4	101.5	78.7	134.1	
令和6年6月	102.6	102.6	106.3	93.9	100.3	100.8	88.5	62.6	166.0	93.2	86.3	110.4	101.6	104.6	119.8	94.4	95.6	78.4	101.9	99.9	75.9	95.7	89.1	101.5	100.9	82.4	139.5	
令和6年7月	100.3	100.3	118.7	111.1	103.5	85.0	84.5	54.2	58.3	99.0	90.2	93.1	97.3	112.9	120.1	99.6	102.1	83.8	107.0	102.9	73.3	95.1	104.6	103.9	76.1	75.1	146.1	
令和6年8月	103.7	103.7	110.0	113.1	101.0	137.1	104.7	42.8	103.9	86.4	89.8	101.7	93.9	104.0	122.8	93.2	82.7	80.1	109.5	97.5	77.4	90.7	93.5	103.5	106.4	99.5	138.4	
前月比(%)	3.4	3.4	△ 7.3	1.8	△ 2.4	61.3	23.9	△ 21.0	78.2	△ 12.7	△ 0.4	9.2	△ 3.5	△ 7.9	2.2	△ 6.4	△ 19.0	△ 4.4	2.3	△ 5.2	5.6	△ 4.6	△ 10.6	△ 0.4	39.8	32.5	△ 5.3	

(注1)令和6年の数値は速報値

(注2)※は業種別分類の15業種を示す。

業種別在庫指数

令和2年=100.0

業種	製造業	※															※			(参考)	(参考)	(参考)			
		鉄鋼業	非鉄金属工業	金属製品工業	生産用機械工業	汎用・業務用機械工業	電子部品・デバイス工業	電気・情報通信機械工業	窯業・土石製品工業	化学工業	石油・石炭製品工業	プラスチック製品工業	紙・紙加工品工業	食料品工業	その他製品工業	繊維工業	木材・木製品工業	印刷工業	ゴム製品工業				輸送機械工業	その他製品工業	
ウエイト	10000.0	2569.6	265.5	385.0	231.8	162.8	-	-	323.7	3101.7	1702.6	270.4	120.1	698.3	1685.5	16.1	45.1	55.4	23.1	-	28.8	-	394.6	71.7	91.1
原指数	100.8	94.5	112.6	99.4	106.9	120.2	-	-	98.8	97.8	115.6	93.8	72.8	100.9	96.0	97.3	27.1	136.4	106.8	-	116.7	-	112.4	168.0	82.6
平成30年	98.9	106.1	108.9	99.2	84.0	97.7	-	-	97.0	99.1	93.0	91.8	104.2	92.8	88.1	103.5	59.6	96.0	96.3	-	102.5	-	89.6	102.6	93.9
令和元年	95.9	92.8	97.0	83.9	90.0	95.9	-	-	89.9	93.8	111.0	116.7	95.1	84.2	93.7	103.1	72.8	98.4	107.4	-	101.3	-	92.4	92.3	98.7
令和2年	105.0	112.7	167.8	73.8	110.6	97.6	-	-	87.9	104.2	97.4	148.8	98.1	86.9	95.5	104.7	65.6	123.6	86.0	-	90.5	-	105.2	105.0	91.7
令和3年	112.9	107.4	250.0	87.2	87.0	126.5	-	-	84.5	109.4	122.1	167.7	112.9	89.2	97.2	110.1	70.1	109.4	97.4	-	108.6	-	103.3	154.5	104.5
令和4年	102.1	108.8	129.1	82.7	101.5	106.8	-	-	82.3	96.1	111.4	82.6	131.7	90.4	112.9	105.7	81.3	155.4	83.0	-	108.8	-	103.7	51.5	150.3
令和5年	107.3	107.4	170.8	85.6	177.2	123.3	-	-	81.9	98.9	114.1	90.8	115.6	104.4	110.6	106.3	74.6	150.0	106.6	-	96.6	-	155.0	92.4	147.7
令和6年	110.3	113.0	160.8	87.1	148.1	141.6	-	-	83.4	99.1	129.2	84.7	115.3	99.1	111.1	97.2	72.0	152.7	99.9	-	108.9	-	145.4	100.6	173.9
令和7年	107.3	109.9	146.8	83.0	165.6	103.4	-	-	83.8	97.0	122.3	87.4	119.0	105.2	100.5	84.9	77.3	125.7	86.7	-	108.3	-	139.9	32.8	159.0
令和8年	106.6	106.6	109.2	122.1	83.9	149.1	-	-	81.3	97.1	121.9	90.1	129.5	106.9	108.8	90.1	78.2	148.8	79.5	-	116.8	-	134.5	59.7	156.0
令和9年	108.4	108.4	111.0	123.0	183.2	124.8	-	-	83.6	96.8	122.0	90.2	133.0	110.0	114.3	105.7	81.2	162.0	82.8	-	104.3	-	159.1	64.8	172.0
令和10年	102.1	108.8	129.1	82.7	101.5	106.8	-	-	82.3	96.1	111.4	82.6	131.7	90.4	112.9	105.7	81.3	155.4	83.0	-	108.8	-	103.7	51.5	150.3
令和11年	107.0	111.6	116.6	86.2	134.3	95.7	-	-	83.1	102.5	120.2	79.1	113.0	99.5	110.8	95.5	75.2	156.8	82.7	-	109.3	-	118.3	66.1	119.0
令和12年	108.9	118.8	125.3	86.9	154.9	98.3	-	-	82.2	99.7	120.8	81.4	118.1	99.9	103.5	84.1	67.5	143.7	93.3	-	101.9	-	131.6	91.9	103.3
令和13年	107.9	112.3	123.9	82.2	130.3	86.1	-	-	83.8	99.7	131.0	79.3	121.7	103.9	83.6	87.5	57.4	91.8	91.0	-	100.5	-	112.1	79.7	91.1
令和14年	107.0	115.7	115.6	80.9	163.3	76.7	-	-	81.0	96.5	123.1	77.4	125.6	106.7	86.0	91.3	54.1	99.1	87.7	-	106.3	-	127.6	56.7	92.5
令和15年	108.6	117.7	134.3	79.6	166.6	91.8	-	-	82.0	98.9	122.8	79.9	110.0	101.3	90.5	79.2	55.1	108.9	93.2	-	114.7	-	135.8	86.4	96.1
令和16年	106.6	114.6	136.4	80.6	151.1	97.7	-	-	83.9	95.2	120.0	83.9	107.8	108.3	92.3	89.2	53.7	113.7	91.5	-	113.8	-	129.1	95.7	99.4
令和17年	101.8	112.2	143.6	83.5	141.4	94.9	-	-	81.8	90.5	105.2	83.8	118.4	102.8	95.9	89.2	51.5	128.5	91.9	-	109.6	-	122.2	83.5	103.8
令和18年	105.0	115.7	146.1	82.8	148.7	98.2	-	-	78.8	90.9	121.3	78.4	112.5	94.4	97.3	80.4	49.0	133.9	96.5	-	112.8	-	127.9	90.5	104.3
前年同月比(%)	△ 4.8	△ 4.8	△ 9.1	△ 4.9	0.4	△ 30.6	-	-	△ 5.5	△ 8.3	△ 6.1	△ 7.4	△ 2.4	△ 4.7	△ 12.4	△ 17.3	△ 31.9	△ 12.3	△ 3.4	-	3.6	-	△ 12.0	△ 10.0	△ 40.0
季節調整済指数	109.3	108.4	171.1	85.6	170.7	123.2	-	-	82.6	104.2	115.7	86.5	115.4	99.5	107.2	100.4	75.7	141.5	97.6	-	98.4	-	154.5	95.8	148.8
令和5年	109.0	109.8	161.1	86.7	153.0	141.0	-	-	82.5	100.9	126.9	81.9	118.1	100.1	107.8	98.3	72.8	143.9	95.5	-	106.6	-	148.2	102.4	163.9
令和6年	106.8	106.8	110.1	84.0	161.3	122.6	-	-	81.6	97.4	117.8	81.3	118.2	111.3	105.9	87.6	75.1	141.4	90.2	-	107.4	-	140.7	56.6	168.0
令和7年	105.4	113.0	132.3	84.2	140.3	114.3	-	-	78.7	96.5	115.2	80.1	121.5	105.5	111.3	94.2	77.5	154.4	86.7	-	113.4	-	136.8	62.8	157.2
令和8年	107.0	114.3	123.4	84.1	185.2	118.2	-	-	82.1	96.9	115.6	80.9	122.4	104.8	113.0	99.8	78.7	159.8	87.5	-	105.2	-	157.0	63.9	157.2
令和9年	103.4	113.3	125.6	83.6	132.4	111.6	-	-	82.9	94.5	107.8	80.0	122.9	102.1	111.8	98.4	82.3	155.4	87.1	-	108.2	-	124.0	56.8	148.5
令和10年	104.3	108.3	119.8	89.7	128.7	90.0	-	-	82.4	96.1	117.4	87.3	113.1	104.1	106.4	96.1	75.1	141.7	86.9	-	108.4	-	112.7	61.3	111.0
令和11年	108.6	116.1	125.7	88.3	156.1	94.3	-	-	81.9	96.4	127.8	90.6	115.9	106.9	99.7	84.1	65.8	129.7	98.7	-	99.4	-	128.3	87.5	98.1
令和12年	110.6	114.7	120.5	81.1	117.9	84.7	-	-	85.6	102.0	139.8	88.4	119.7	104.7	86.2	86.8	57.1	98.0	91.2	-	101.1	-	105.1	69.1	99.4
令和13年	107.0	113.8	112.6	76.9	151.8	73.7	-	-	82.1	97.8	122.6	83.6	130.7	99.2	89.5	98.0	54.8	107.1	87.6	-	106.7	-	119.6	49.0	100.0
令和14年	108.0	115.1	129.3	79.5	161.0	90.3	-	-	83.7	97.3	127.9	83.1	124.7	96.7	92.3	82.3	54.9	114.7	85.9	-	117.2	-	128.0	71.1	103.0
令和15年	108.1	112.7	135.1	78.4	167.2	99.8	-	-	86.1	97.5	126.8	83.6	116.9	101.7	92.0	89.1	53.9	115.1	83.7	-	118.7	-	138.8	99.1	99.6
令和16年	103.7	113.2	143.8	83.5	136.2	94.8	-	-	82.5	95.4	106.7	79.8	118.2	98.0	92.9	84.2	52.2	121.2	84.1	-	111.6	-	121.8	86.6	104.6
令和17年	103.8	112.4	146.4	82.4	153.6	97.8	-	-	77.9	92.6	119.2	75.9	115.2	95.4	94.4	81.3	49.5	126.2	92.2	-	110.4	-	130.4	92.1	98.3
前月比(%)	0.1	△ 0.7	1.8	△ 1.3	12.8	3.2	-	-	△ 5.6	△ 2.9	11.7	△ 4.9	△ 2.5	△ 2.7	1.6	△ 3.4	△ 5.2	4.1	9.6	-	△ 1.1	-	7.1	6.4	△ 6.0

(注1)令和6年の数値は速報値

(注2)※は業種別分類の15業種を示す。

財別生産指数

令和2年=100.0

ウエイト	鉱工業	最終需要財	投資財	資本財	建設財	消費財	耐久消費財	非耐久消費財	生産財		鉱工業用その他用生産財	ウエイト
									生産財	生産財		
100000	100000	44299	17470	9331	8139	26829	395	26434	55701	46421	9280	
原	1082	1044	1057	1048	1066	1036	894	1038	1113	1118	1086	
平成30年	1061	1043	1037	1039	1034	1047	969	1049	1074	1084	1028	
平成31年・令和元年	1000	1000	1000	1000	1000	1000	1000	1000	1000	1000	1000	
令和2年	1026	1013	1073	1115	1025	974	934	974	1036	1044	992	
令和3年	1030	1047	1089	1082	1097	1019	714	1023	1017	997	1119	
令和4年	1012	1096	1183	1237	1122	1039	733	1043	945	931	1013	
原	1046	1143	1186	1233	1131	1116	773	1121	969	947	1079	
令和5年	992	1057	1059	1038	1083	1056	621	1063	939	912	1077	
令和6年	1021	1070	1138	1113	1167	1025	881	1027	983	951	1144	
令和7年	1040	1089	1148	1130	1189	1051	767	1055	1000	984	1080	
令和8年	1062	1173	1304	1432	1158	1087	740	1092	975	963	1032	
令和9年	1027	1080	1052	1059	1044	1098	647	1105	986	956	1135	
令和10年	928	941	966	954	979	924	618	929	918	908	970	
令和11年	980	1064	1149	1281	997	1009	496	1017	913	898	993	
令和12年	1078	1180	1177	1268	1074	1181	277	1195	996	963	1162	
令和13年	1038	1127	1036	1075	992	1187	380	1199	967	937	1118	
令和14年	1007	1074	1004	1014	992	1119	474	1129	953	926	1090	
令和15年	992	1090	1050	1060	1039	1116	622	1124	915	887	1054	
令和16年	1053	1112	975	863	1103	1201	947	1205	1007	986	1109	
令和17年	986	1061	1001	1048	948	1099	742	1104	944	918	1075	
前年同月比(%)	0.4	0.4	△5.5	1.0	△12.5	4.1	19.5	3.9	0.5	0.7	△0.2	
季節調整指数												
令和5年	1019	1109	1193	1269	1114	1052	697	1057	947	933	1008	
令和6年	1022	1114	1169	1197	1135	1081	586	1089	950	925	1037	
令和7年	1006	1085	1114	1091	1116	1051	701	1056	956	935	1051	
令和8年	1010	1072	1129	1134	1125	1031	799	1034	962	949	1025	
令和9年	1016	1108	1261	1409	1095	1028	707	1035	945	936	990	
令和10年	993	1067	1109	1113	1103	1046	686	1051	948	922	1077	
令和11年	975	1042	1041	1032	1047	1048	713	1052	945	911	999	
令和12年	992	1056	1037	1109	952	1065	472	1071	934	921	1019	
令和13年	1029	1085	1027	1058	1011	1131	250	1145	983	943	1183	
令和14年	1026	1092	1036	1051	1014	1128	442	1135	956	925	1199	
令和15年	1069	1128	1058	1065	1054	1170	665	1176	1012	963	1302	
令和16年	1026	1099	1064	1103	1031	1118	512	1129	968	933	1089	
令和17年	1003	1042	930	820	1058	1106	909	1109	972	959	1030	
令和18年	1037	1138	1135	1257	1006	1138	678	1145	961	937	1038	
前月比(%)	3.4	9.2	22.0	53.3	△4.9	2.9	△25.4	△3.2	△1.1	△2.3	0.8	

(注1)令和6年の数値は速報値

財別出荷指数

令和2年=100.0

ウエイト	鉱工業	最終需要財	投資財	資本財	建設財	消費財	耐久消費財	非耐久消費財	生産財		鉱工業用その他用生産財	ウエイト
									生産財	生産財		
100000	100000	41487	15023	7575	7448	26464	411	26053	58513	48271	10242	
原	1082	1045	1115	1056	1176	1004	912	1006	1109	1114	1086	
平成30年	1049	1021	1046	1030	1062	1007	981	1008	1068	1071	1056	
平成31年・令和元年	1000	1000	1000	1000	1000	1000	1000	1000	1000	1000	1000	
令和2年	1047	1010	1094	1151	1037	962	950	962	1073	1085	1013	
令和3年	1047	1059	1122	1173	1070	1024	746	1028	1039	1014	1153	
令和4年	1022	1077	1180	1286	1072	1019	770	1023	983	966	1064	
原	1040	1092	1139	1183	1095	1064	779	1069	1004	984	1098	
令和5年	1004	1048	1078	1102	1053	1032	834	1035	972	942	1117	
令和6年	1057	1084	1187	1218	1156	1026	862	1028	1037	998	1224	
令和7年	1070	1100	1193	1229	1157	1047	881	1049	1049	1013	1216	
令和8年	1042	1093	1177	1203	1151	1045	834	1049	1005	989	1080	
令和9年	1082	1146	1132	1221	1041	1155	667	1162	1037	991	1252	
令和10年	942	954	972	1026	918	944	664	948	933	920	996	
令和11年	979	1023	1040	1147	931	1013	568	1020	948	927	1050	
令和12年	1098	1192	1185	1381	985	1197	480	1208	1031	990	1223	
令和13年	1051	1121	978	1005	951	1202	361	1215	1002	961	1195	
令和14年	997	1069	954	939	970	1134	624	1142	946	919	1074	
令和15年	996	1083	1046	1097	995	1104	321	1116	933	892	1129	
令和16年	1066	1128	966	856	1077	1221	831	1227	1021	989	1174	
令和17年	1007	1090	941	941	942	1175	1122	1175	947	913	1110	
前年同月比(%)	0.3	4.0	△12.7	△14.6	△10.5	13.9	34.5	13.5	△2.6	△3.1	△0.6	
季節調整指数												
令和5年	1021	1075	1164	1269	1068	1022	717	1027	980	968	1044	
令和6年	1030	1086	1184	1283	1079	1031	691	1038	986	968	1078	
令和7年	1036	1064	1117	1168	1071	1045	704	1050	1011	985	1125	
令和8年	1042	1078	1153	1245	1052	1027	843	1028	1013	988	1133	
令和9年	1006	1037	1119	1199	1043	989	745	995	984	971	1056	
令和10年	1023	1058	1128	1233	1045	1019	716	1023	996	974	1140	
令和11年	972	1021	1059	1088	1008	994	841	995	933	926	997	
令和12年	988	1014	980	1076	905	1034	667	1035	952	954	951	
令和13年	1042	1115	1053	1120	890	1163	399	1176	982	938	1273	
令和14年	1086	1167	1013	1019	1021	1256	471	1273	1027	965	1356	
令和15年	1056	1175	1059	1038	1060	1242	719	1252	992	939	1254	
令和16年	1026	1102	1022	1064	989	1151	324	1161	1000	917	1237	
令和17年	1028	1085	948	865	1027	1156	830	1159	980	957	1096	
令和18年	1043	1142	1055	1129	977	1183	893	1188	969	946	1082	
前月比(%)	1.5	5.3	11.3	30.5	△4.9	2.3	7.6	2.5	△1.1	△1.1	△1.3	

(注1)令和6年の数値は速報値

財別在庫指数

令和2年=100.0

ウエイト指数	鉱工業	最終需要財	投資財	資本財	建設財	消費財	耐久消費財	非耐久消費財	生産財	鉱工業用その他用	
										生産財	生産財
100000	100000	2002.4	924.4	639.5	284.9	1078.0	4.2	1073.8	7997.6	7410.6	587.0
原											
平成30年	100.8	103.3	104.6	116.4	78.0	102.2	106.7	102.2	100.2	97.9	129.7
平成31年・令和元年	98.9	91.6	91.7	97.7	78.2	91.5	82.6	91.5	100.8	102.1	83.5
令和2年	95.9	98.6	94.0	93.9	94.1	102.5	107.1	102.5	95.3	94.9	100.7
令和3年	105.0	109.4	115.1	133.2	74.5	104.4	101.9	104.4	104.0	105.4	86.1
令和4年	112.9	130.1	138.4	164.9	78.8	123.0	102.5	123.1	108.6	109.5	96.5
令和5年	102.1	108.2	108.2	120.2	81.3	108.2	99.0	108.2	100.6	101.5	89.0
原											
令和5年7月	107.3	127.3	148.5	168.1	104.4	109.1	122.6	109.1	102.3	102.0	105.9
令和5年8月	110.3	127.7	139.8	158.3	98.3	117.4	122.3	117.4	105.9	104.6	122.2
令和5年9月	107.3	124.2	130.6	147.1	93.6	118.7	120.5	118.7	103.1	102.3	113.3
令和5年10月	106.6	126.5	121.4	135.6	89.5	130.8	100.8	130.9	101.6	102.8	87.3
令和5年11月	108.4	131.1	131.5	152.2	85.1	130.8	102.7	130.9	102.7	103.0	98.6
令和5年12月	102.1	108.2	108.2	120.2	81.3	108.2	99.0	108.2	100.6	101.5	89.0
令和6年1月	107.0	114.2	111.9	124.5	83.5	116.1	95.1	116.2	105.2	105.0	108.5
令和6年2月	108.9	119.2	120.4	135.1	87.6	118.2	84.9	118.3	106.3	106.3	106.6
令和6年3月	107.9	119.3	110.1	117.9	92.6	127.3	90.5	127.4	105.1	104.3	115.5
令和6年4月	107.0	116.5	115.2	124.8	93.5	117.6	104.0	117.6	104.6	104.5	105.6
令和6年5月	106.6	117.3	124.9	138.4	94.5	110.9	111.9	110.9	106.4	106.0	110.7
令和6年6月	106.6	117.5	123.8	135.7	97.0	112.2	113.9	112.2	103.9	104.0	102.0
令和6年7月	101.8	110.5	123.8	136.2	95.9	99.1	103.6	99.1	99.6	99.7	98.1
令和6年8月	105.0	117.9	125.5	141.6	89.4	111.3	92.3	111.4	101.7	101.0	111.2
前年同月比(%)	△4.8	△7.7	△10.2	△10.5	△9.1	△5.2	△24.5	△5.1	△4.0	△3.4	△9.0
季節調整指数											
令和5年7月	109.3	126.0	143.7	165.9	94.2	110.7	119.1	110.6	104.9	105.3	99.7
令和5年8月	109.0	127.2	138.8	158.1	94.4	116.3	121.2	116.3	104.8	104.9	105.5
令和5年9月	106.8	125.1	135.6	153.9	94.5	115.5	117.6	115.5	102.3	102.5	104.5
令和5年10月	105.4	121.3	126.9	141.3	94.8	119.9	103.1	119.9	101.4	102.5	85.8
令和5年11月	107.0	124.1	129.5	145.6	94.2	117.0	96.0	117.1	103.0	103.6	94.4
令和5年12月	103.4	117.7	117.5	127.8	96.2	111.8	103.2	111.8	101.0	101.1	95.7
令和6年1月	104.3	117.7	113.1	125.2	92.8	118.7	94.8	118.9	101.0	100.7	107.8
令和6年2月	106.6	125.2	120.6	133.3	91.2	130.4	95.9	130.4	104.5	103.9	114.5
令和6年3月	110.6	120.2	106.0	112.8	90.2	136.1	94.4	136.2	108.4	106.9	131.1
令和6年4月	107.0	112.9	113.0	123.4	86.9	116.2	106.4	116.1	104.4	104.6	105.2
令和6年5月	108.0	115.3	118.1	131.4	87.1	111.9	106.5	112.1	106.1	104.3	123.8
令和6年6月	108.1	118.8	123.1	139.5	86.5	113.5	107.9	113.5	105.6	105.7	102.7
令和6年7月	103.7	109.4	119.8	134.5	86.5	100.5	100.6	100.5	102.2	102.9	92.4
令和6年8月	103.8	117.4	124.6	141.4	85.9	110.3	91.4	110.4	100.7	101.3	96.0
前月比(%)	0.1	7.3	4.0	5.1	△0.7	9.8	△9.1	9.9	△1.5	△1.6	3.9

(注1)令和6年の数値は速報値

財別在庫指数

令和2年=100.0

ウエイト指数	鉱工業	最終需要財	投資財	資本財	建設財	消費財	耐久消費財	非耐久消費財	生産財	鉱工業用その他用	
										生産財	生産財
100000	100000	2002.4	924.4	639.5	284.9	1078.0	4.2	1073.8	7997.6	7410.6	587.0
原											
平成30年	91.7	105.2	107.6	124.9	68.6	103.2	98.2	103.2	88.4	87.2	103.3
平成31年・令和元年	94.0	104.8	102.5	109.7	86.2	106.8	94.0	106.8	91.3	90.9	95.7
令和2年	100.0	100.0	100.0	100.0	100.0	100.0	100.0	100.0	100.0	100.0	100.0
令和3年	96.5	110.1	97.5	100.2	91.5	121.0	97.8	121.1	93.1	91.8	108.4
令和4年	104.5	113.3	108.8	114.6	95.8	117.2	92.5	117.3	102.3	104.0	80.0
令和5年	108.6	115.8	114.5	122.1	97.4	117.0	94.2	117.1	106.9	108.0	92.0
原											
令和5年7月	103.1	112.1	122.2	134.6	94.4	103.3	100.9	103.4	100.8	101.7	89.4
令和5年8月	113.3	130.8	115.9	124.5	96.5	143.6	97.3	143.8	109.0	109.9	96.6
令和5年9月	102.2	112.1	91.6	96.6	80.2	129.7	111.7	129.8	99.8	100.6	88.9
令和5年10月	100.5	117.8	108.9	124.2	74.6	125.5	84.0	125.7	96.2	98.1	71.5
令和5年11月	103.5	120.6	125.4	149.3	71.8	116.4	85.8	116.6	99.2	100.2	86.8
令和5年12月	96.0	92.8	93.0	101.2	74.4	92.7	82.7	92.7	96.8	99.1	67.6
令和6年1月	112.5	116.6	108.4	113.6	96.7	123.6	101.4	123.7	111.5	112.2	103.5
令和6年2月	111.5	114.8	119.3	124.6	107.3	111.0	79.1	111.2	110.7	111.4	101.7
令和6年3月	99.5	99.7	90.3	82.2	108.5	107.7	79.9	107.8	99.4	100.5	86.0
令和6年4月	100.5	101.2	102.1	100.0	106.8	100.4	93.7	100.4	100.3	101.6	83.9
令和6年5月	111.0	123.6	123.6	134.5	99.0	123.5	102.2	123.6	107.9	108.5	100.2
令和6年6月	111.0	118.5	117.6	122.4	107.1	119.3	103.0	119.3	109.2	110.7	89.8
令和6年7月	94.6	100.6	113.2	121.7	94.3	89.7	80.9	89.7	93.1	94.0	81.6
令和6年8月	112.9	137.3	147.5	169.6	97.9	128.6	85.3	128.8	106.8	107.8	94.4
前年同月比(%)	△0.4	5.0	27.3	36.2	1.5	△10.4	△12.3	△10.4	△2.0	△1.9	△2.3
季節調整指数											
令和5年7月	107.0	114.3	120.0	131.2	93.4	110.7	98.8	110.9	103.5	104.0	91.9
令和5年8月	107.8	117.2	109.9	114.2	97.1	123.6	92.4	124.0	104.9	105.5	92.5
令和5年9月	103.4	114.4	105.6	109.8	98.5	117.6	114.8	118.4	101.0	103.1	90.0
令和5年10月	103.7	118.2	113.6	119.6	98.7	121.2	92.4	121.5	99.6	100.5	78.0
令和5年11月	108.7	130.9	140.9	157.5	97.8	121.6	87.5	121.8	103.1	104.0	87.9
令和5年12月	103.0	114.3	109.5	113.6	100.7	119.4	90.6	119.4	100.1	101.0	84.2
令和6年1月	105.3	103.9	91.6	92.1	92.9	113.3	85.6	113.1	105.5	105.3	106.3
令和6年2月	107.8	113.4	111.9	118.3	93.9	120.9	88.1	120.8	105.8	105.6	105.1
令和6年3月	109.5	110.8	95.0	95.3	94.2	126.5	91.5	126.3	109.6	111.8	101.1
令和6年4月	98.7	94.3	94.1	99.7	85.1	97.0	92.6	96.9	99.9	102.1	69.0
令和6年5月	102.0	111.0	106.3	121.3	77.2	113.9	87.4	113.9	99.3	100.6	85.6
令和6年6月	108.0	121.3	128.3	142.3	99.6	112.2	101.9	112.1	108.5	111.5	80.8
令和6年7月	98.2	102.6	111.2	118.6	93.3	96.2	79.2	96.2	95.6	96.1	83.9
令和6年8月	107.4	123.0	139.8	155.5	98.5	110.7	81.0	111.0	102.8	103.5	90.4
前月比(%)	9.4	19.9	25.7	31.1	5.6	15.1	2.3	15.4	7.5	7.7	7.7

(注1)令和6年の数値は速報値

利 用 上 の 注 意

1 指数の種類、ウェイト算定基準及び採用品目数

指数の種類	基準時	ウェイト算定基準	採用品目数
生産指数	令和2年	付加価値額	235
出荷指数	令和2年	出荷額	235
在庫指数	令和2年	在庫額	157
在庫率指数	令和2年		

※ 指数値は、令和2年の平均値を100.0とした比率で示しています。

2 分類

日本標準産業分類を基本とした業種分類、財の用途に着目した特殊分類です。

3 ウェイトの算定

生産指数、出荷指数及び在庫指数のウェイトは、それぞれ基準時の付加価値額、出荷額及び在庫額の鉱工業全体に対する各品目の1万分比です。

4 指数の算出

生産指数、出荷指数及び在庫指数は、個別系列（採用品目）を指数化し基準時の固定ウェイトで加重平均するラスパイレス算式を採用しています。

$$\text{総合指数} = \frac{\left[\frac{\text{比較時数量}}{\text{基準時数量}} \times \text{基準時ウェイト} \right] \text{の総和}}{\text{基準時ウェイトの総和}} \times 100$$

ただし、在庫率指数（出荷に対する在庫の割合を表す指数）は、次の式を用いています。

$$\text{総合在庫率指数} = \frac{\left[\frac{\frac{\text{比較時の在庫数量}}{\text{比較時の出荷数量}}}{\frac{\text{基準時の在庫数量}}{\text{基準時の出荷数量}}} \times \text{基準時在庫額ウェイト} \right] \text{の総和}}{\text{基準時在庫額ウェイトの総和}} \times 100$$

5 季節調整

季節調整とは、1年を周期とする季節変動要素（社会的慣習、制度、気象条件等）を除去することを言います。本県では、生産・出荷指数については、米国センサス局のX-12-ARIMA、在庫・在庫率指数については、X-11デフォルトを用いて季節指数を求め、調整前の指数（原指数）を季節指数で除して季節調整済指数を算出しています。

6 寄与率

総合の増減に対して、その内訳である業種や品目の影響の度合いがどれくらいあるかを示すもので総合の増減を100にしたときの構成比を表します。

7 資料

採用品目の月々の生産数量等は、経済産業省生産動態統計調査の結果を基準資料とし、併せて、千葉県工業生産動態統計調査の資料を使用しています。

8 年間補正

1年間の実数値がすべて確定した時点で年間補正作業を行い、指数をすべて計算し直し、その結果を確定値として「千葉県鉱工業指数年報」にて公表しています。したがって、本書記載の指数値は修正されることがあります。

9 指数値等の表示方法

- (1) 指数値は、暦年別及び月別に算出し、表示しています。
- (2) 暦年指数値及び前年同月比は、原指数によって算出し、表示しています。
- (3) 前月比は、季節調整済指数によって算出し、表示しています。
- (4) 暦年指数値は、1～12月の平均指数値です。ただし、在庫指数は、年末の指数値です。
- (5) 各数値の掲載単位未満は、すべて四捨五入しています。

10 符号の用法

- | | |
|---------------------|-----------------|
| 「－」 ……該当数値のないもの | 「△」 ……比較減を示す |
| 「0.0」 ……掲載単位に満たないもの | 「X」 ……数値を秘匿したもの |

※ 令和5年以前の数値は確報値です。

※ 令和6年1月～3月の数値は、年間補正に伴い再計算した数値です。

※ 令和6年の数値は、推計値を含む速報値であり、後日公表する数値と相違することがあります。

千葉県鉱工業指数月報 Vol.46 No.7

令和6年8月分

発行日 令和6年10月31日

編集・発行 千葉県総合企画部統計課

所在地 千葉市中央区市場町1-1

電話 043-223-2226 FAX 043-227-4458

<https://www.pref.chiba.lg.jp/toukei/toukeidata/koukougyou/>