

千葉県鉱工業指数月報

令和2年(2020年)基準

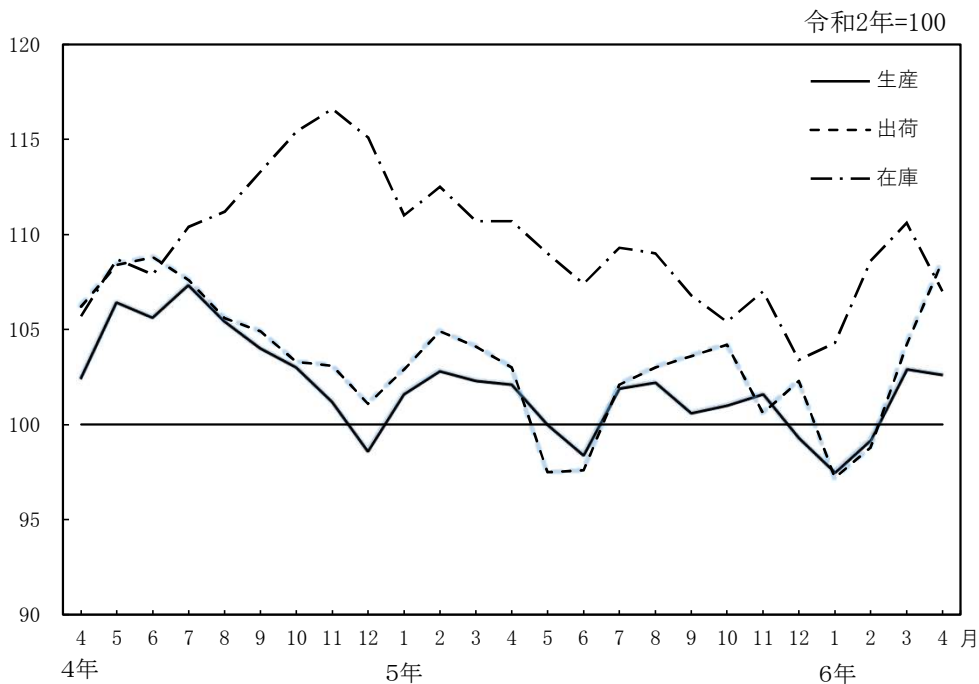
令和6年4月分

令和6年第I四半期報(1月～3月報)

— 生産指数は前月比△0.3%と3か月ぶりの低下 —

- ・生産指数(季節調整済指数)は、102.6で前月比△0.3%と3か月ぶりの低下。
- ・出荷指数(同)は、108.6で前月比4.2%と3か月連続の上昇。
- ・在庫指数(同)は、107.0で前月比△3.3%と4か月ぶりの低下。

鉱工業指数の推移(季節調整済指数)



令和6年6月

千葉県総合企画部統計課



千葉県マスコットキャラクター

チーバくん

〈令和6年4月の動き〉

概況(季節調整済指数)

- 生産指数は、102.6で前月比△0.3%の低下となりました。
業種別にみると、電気・情報通信機械工業、電子部品・デバイス工業等が上昇し、汎用・業務用機械工業、窯業・土石製品工業等が低下しました。
- 出荷指数は、108.6で前月比4.2%の上昇となりました。
業種別にみると、電気・情報通信機械工業、非鉄金属工業等が上昇し、生産用機械工業、汎用・業務用機械工業等が低下しました。
- 在庫指数は、107.0で前月比△3.3%の低下となりました。
業種別にみると、生産用機械工業、紙・紙加工品工業等が上昇し、汎用・業務用機械工業、石油・石炭製品工業等が低下しました。

第1表 鉱工業指数の状況

項目	季節調整済指数		前月比 (%)	原指数		前年同月比 (%)
	6年3月	6年4月		5年4月	6年4月	
生産指数	102.9	102.6	△ 0.3	102.4	103.8	1.4
出荷指数	104.2	108.6	4.2	99.0	105.1	6.2
在庫指数	110.6	107.0	△ 3.3	110.7	107.0	△ 3.3
在庫率指数	109.5	98.7	△ 9.9	111.9	100.5	△ 10.2

第2表 鉱工業指数の推移

年月	5-4	5-5	5-6	5-7	5-8	5-9	5-10	5-11	5-12	6-1	6-2	6-3	6-4	前月比(%)
生産指数	102.1	100.0	98.4	101.9	102.2	100.6	101.0	101.6	99.3	97.5	99.2	102.9	102.6	△ 0.3
出荷指数	103.0	97.5	97.6	102.1	103.0	103.6	104.2	100.6	102.3	97.2	98.8	104.2	108.6	4.2
在庫指数	110.7	109.0	107.4	109.3	109.0	106.8	105.4	107.0	103.4	104.3	108.6	110.6	107.0	△ 3.3
在庫率指数	109.9	107.1	106.5	107.0	107.8	103.4	103.7	108.7	103.0	105.3	107.8	109.5	98.7	△ 9.9

第3表 業種別動向

項目	上 昇		低 下	
	業 種	品 目	業 種	品 目
生産指数	電気・情報通信機械工業	19.7	医療用超音波応用装置	汎用・業務用機械工業 △ 13.5
	電子部品・デバイス工業	7.8	アクティブ型液晶パネル(大型)	窯業・土石製品工業 △ 5.0
	鉄 鋼 業	7.0	粗 鋼	化 学 工 業 △ 4.4
出荷指数	電気・情報通信機械工業	21.5	医用電子応用測定器	生産用機械工業 △ 15.4
	非鉄金属工業	16.7	通信用ケーブル光ファイバ製品	汎用・業務用機械工業 △ 6.4
	石油・石炭製品工業	10.5	ガ ソ リ ン	金 属 製 品 工 業 △ 6.2
在庫指数	生産用機械工業	28.8	ショベル系掘削機械	汎用・業務用機械工業 △ 13.0
	紙・紙加工品工業	9.2	白 板 紙	石油・石炭製品工業 △ 12.3
	そ の 他 工 業	3.8	金 属 製 ベ ッ ド	非鉄金属工業 △ 6.6

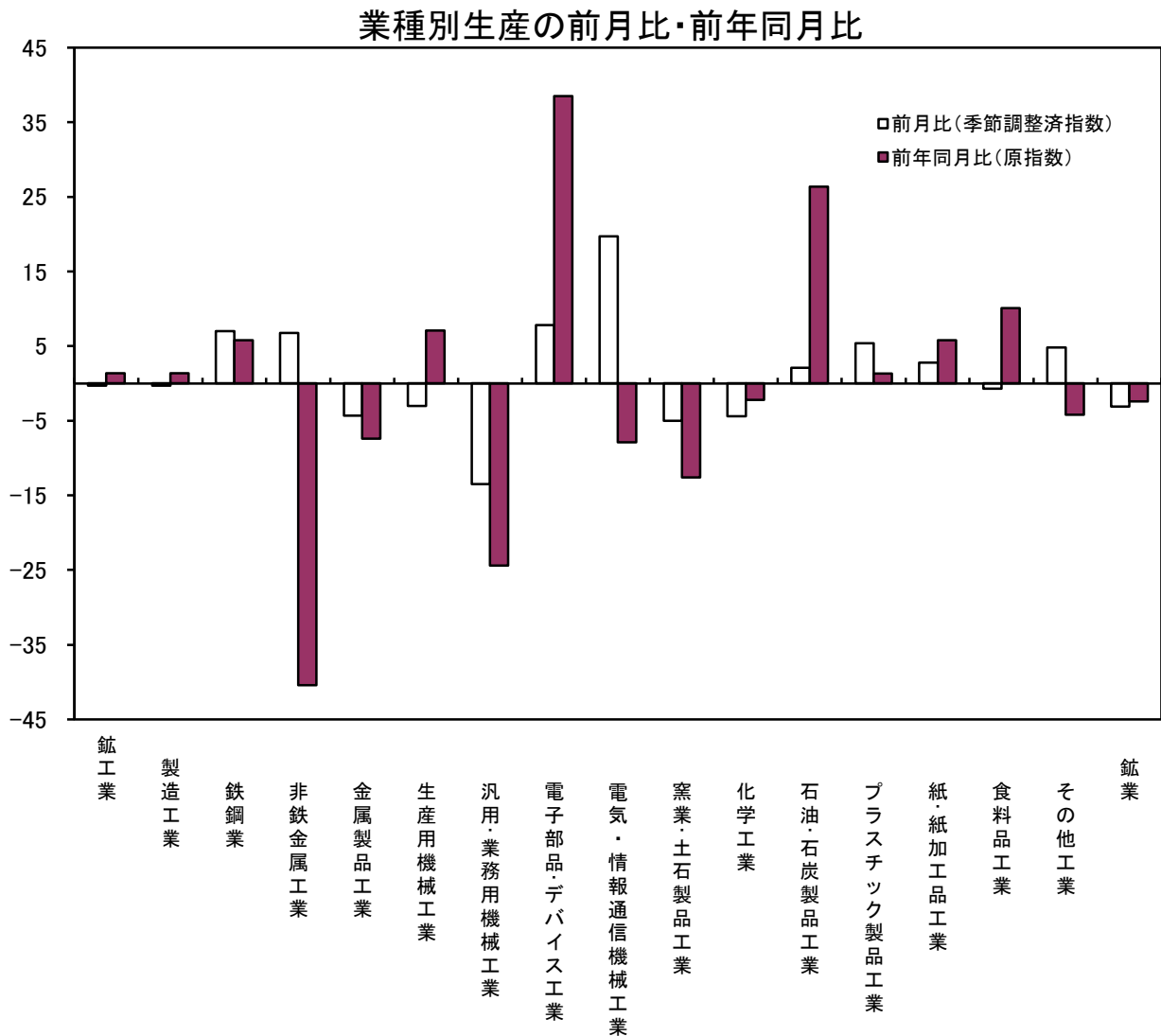
(注)業種は増減率の大きいもの、数値は前月比(%), 品目は寄与率の大きいもの

(※)千葉県鉱工業指数は季節調整に直接法を採用しているため、業種と品目の指数を別々に算出しています。そのため上昇・低下業種であっても、該当品目なしの場合があります。

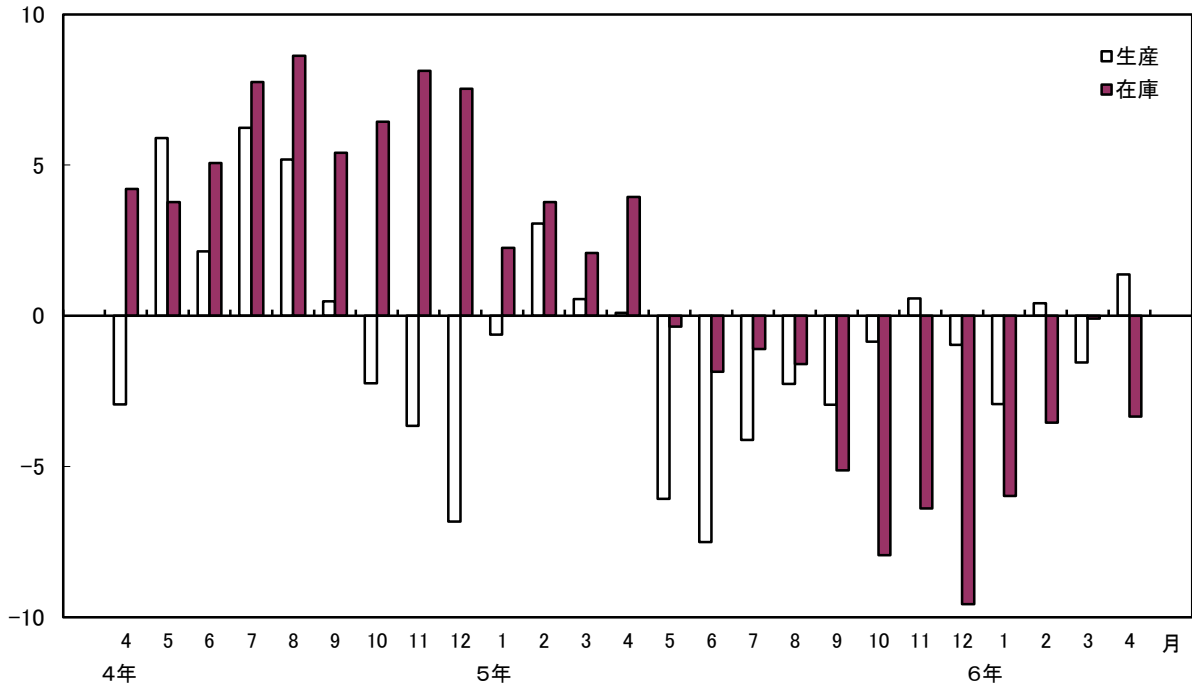
第4表 品目別動向

項目	上 昇	低 下
生産指数	ガソリン(石油・石炭製品工業) アルミニウム製建具(金属製品工業) ショベル系掘削機械(生産用機械工業)	蒸留酒(食料品工業) 印刷機械(生産用機械工業) その他の飲料(食料品工業)
出荷指数	ガソリン(石油・石炭製品工業) ジェット燃料油(石油・石炭製品工業) 軽油(石油・石炭製品工業)	エチレン(化学工業) ショベル系掘削機械(生産用機械工業) 蒸留酒(食料品工業)
在庫指数	ショベル系掘削機械(生産用機械工業) 鋼半製品(鉄鋼業) 重油(石油・石炭製品工業)	軽油(石油・石炭製品工業) その他の飲料(食料品工業) ガソリン(石油・石炭製品工業)

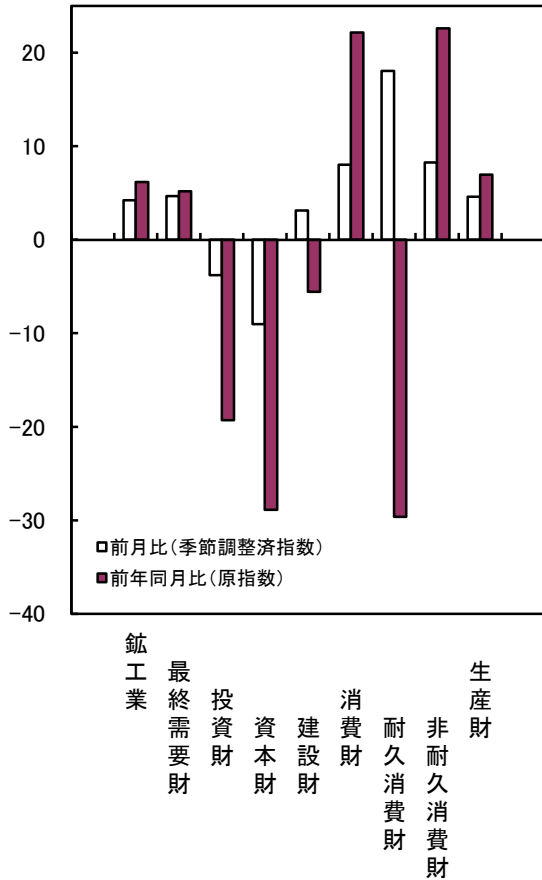
(注)品目は寄与率の大きいもの



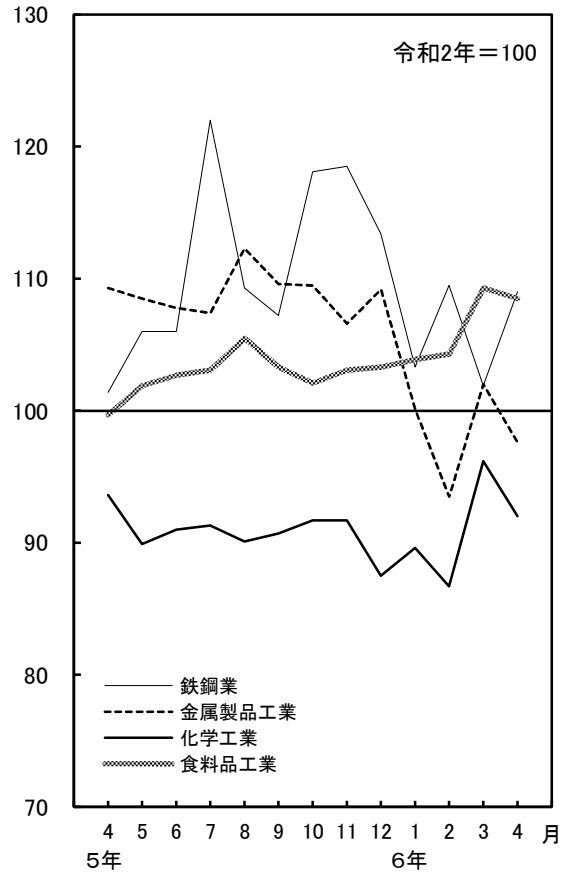
生産・在庫の前年同月比(原指数)



財別出荷の前月比・前年同月比



主要業種の生産(季節調整済指数)



業種別生産指数

令和6年=100.0

Table with multiple columns for industry categories (e.g., 製造工業, 建設業, 採石業) and time periods (e.g., 令和5年3月, 令和6年1月). It includes numerical values and percentage changes (前年同月比%).

(注1) 令和6年の数値は速報値 (注2) ※は業種別分類の15業種を示す。

業種別出荷指数

令和元年=100.0

工業	製造業	鉄鋼業	非鉄金属工業	金属製品工業	生産用機械工業	汎用機械工業	電子部品・デバイス工業	電気・情報通信機械工業	窯業・土石製品工業	石油・石化製品工業	プラスチック製品工業	紙・紙加工品工業	食料品工業	その他工業	※						(参考) 繊維工業 (旧分類)	(参考) はん用機械工業 (旧分類)	(参考) 業務用機械工業 (旧分類)		
															木材・木製品工業	印刷業	化学工業	繊維工業	輸送機械工業	ゴム製品工業				繊維工業	その他工業
工業	製造業	鉄鋼業	非鉄金属工業	金属製品工業	生産用機械工業	汎用機械工業	電子部品・デバイス工業	電気・情報通信機械工業	窯業・土石製品工業	石油・石化製品工業	プラスチック製品工業	紙・紙加工品工業	食料品工業	その他工業	木材・木製品工業	印刷業	化学工業	繊維工業	輸送機械工業	ゴム製品工業	繊維工業	その他工業			
10000.0	9981.0	1182.7	304.3	588.0	416.0	189.2	177.3	198.0	241.2	1910.9	258.2	111.7	1679.3	480.0	12.7	73.7	136.0	31.5	52.0	121.7	19.0	1032.5	155.7	33.5	
原指数																									
平成30年	108.2	132.3	73.7	116.0	114.9	105.4	75.1	115.9	117.7	105.8	116.8	108.2	103.6	111.5	133.0	112.5	98.7	132.6	139.2	106.5	103.4	107.8	105.6	104.9	
平成31年・令和元年	104.9	114.6	83.8	110.0	108.3	104.9	110.9	114.5	114.1	103.5	109.5	106.3	104.9	108.8	123.4	108.9	95.8	126.2	123.7	111.3	101.9	110.1	103.3	112.5	
令和2年	100.0	100.0	100.0	100.0	100.0	100.0	100.0	100.0	100.0	100.0	100.0	100.0	100.0	100.0	100.0	100.0	100.0	100.0	100.0	100.0	100.0	100.0	100.0	100.0	
令和3年	104.7	122.3	106.4	105.7	114.7	105.0	64.9	121.2	103.0	110.2	95.2	100.1	99.5	102.9	108.4	108.8	99.7	101.6	112.1	104.5	99.0	105.5	104.3	108.2	
令和4年	104.7	104.1	138.7	106.6	109.9	102.5	69.0	117.8	106.2	103.5	105.1	107.7	102.0	101.6	99.2	114.1	105.5	86.0	97.2	101.2	98.0	102.4	99.0	118.8	
令和5年	102.2	106.1	131.6	108.6	115.6	101.6	60.6	139.6	102.9	98.8	97.2	103.5	102.1	95.6	79.0	104.8	99.2	84.0	98.4	98.1	96.2	107.3	98.2	117.6	
原指数																									
令和5年3月	111.8	109.5	177.3	130.5	129.9	117.9	53.1	208.4	115.1	105.5	109.1	116.9	107.8	109.5	88.8	144.1	101.6	91.1	144.5	105.5	104.8	130.3	106.0	173.3	
令和5年4月	99.0	98.6	181.9	105.1	113.1	105.3	47.1	120.3	107.3	98.8	81.5	107.5	104.8	93.1	83.3	102.3	108.2	85.3	72.3	91.5	95.5	99.7	105.8	102.7	
令和5年5月	91.0	106.1	145.2	101.4	94.2	96.1	56.4	109.1	100.7	89.8	66.5	91.7	93.7	88.2	77.9	93.1	92.0	80.0	77.7	99.0	92.7	90.1	96.4	94.3	
令和5年6月	96.6	106.7	176.8	108.4	120.0	118.9	55.5	146.4	105.8	92.3	64.1	101.1	105.2	96.6	74.6	103.6	100.4	87.4	86.6	104.4	93.5	112.1	121.9	105.2	
令和5年7月	104.0	104.0	130.4	109.1	102.9	97.7	73.7	128.7	100.6	98.7	100.8	100.3	109.6	96.0	69.6	92.5	100.4	81.7	105.6	103.0	93.9	102.0	92.9	120.3	
令和5年8月	100.4	107.4	102.8	105.8	106.0	94.9	74.7	120.6	93.5	92.3	103.6	95.5	103.0	88.7	93.2	98.5	87.7	77.8	93.9	92.2	88.9	100.8	94.7	95.9	
令和5年9月	105.7	112.5	124.5	112.2	110.0	124.1	72.4	109.3	100.9	102.4	108.1	100.2	98.4	105.2	103.0	131.2	105.4	83.4	121.5	101.2	89.9	106.5	116.8	157.9	
令和5年10月	107.0	114.6	115.5	111.2	123.3	88.8	67.1	150.6	106.8	103.3	107.6	107.9	103.5	96.0	45.3	78.5	105.6	89.7	97.5	103.9	93.3	111.3	83.2	114.6	
令和5年11月	104.2	112.1	78.6	110.5	147.6	97.6	67.4	131.1	106.4	100.1	97.4	110.0	106.4	94.8	74.3	82.5	97.4	96.5	90.4	87.1	103.2	93.7	118.5	96.2	
令和5年12月	108.2	109.4	87.2	102.8	136.1	103.0	58.6	139.3	106.6	99.6	117.3	111.8	112.3	92.9	86.5	78.9	112.3	96.3	81.7	85.7	89.8	101.2	114.8	141.0	
令和6年1月	94.2	105.5	95.6	96.1	94.4	109.8	59.3	123.7	93.3	90.9	100.4	82.6	85.8	81.6	93.1	84.4	79.0	71.7	92.8	82.3	106.7	95.1	89.5	152.9	
令和6年2月	97.9	103.0	81.9	94.7	117.9	108.4	61.3	130.7	91.4	93.6	101.6	91.6	96.9	92.0	94.0	113.4	99.1	82.7	84.3	83.6	102.9	107.2	93.6	176.7	
令和6年3月	109.8	105.5	105.8	112.3	131.8	101.6	70.7	135.8	97.6	100.4	109.8	102.1	106.3	123.8	71.7	171.7	100.7	80.4	134.8	85.3	107.4	116.7	77.0	216.2	
令和6年4月	105.1	103.9	104.9	96.3	102.1	94.3	71.0	106.2	97.3	97.4	106.3	101.8	109.2	127.9	99.9	83.5	102.9	79.4	73.7	81.4	95.5	94.7	85.3	136.3	
前年同月比(%)	6.2	5.4	△ 42.3	△ 8.4	△ 8.7	△ 10.4	50.7	△ 11.7	△ 9.3	△ 1.4	30.4	2.5	1.6	22.0	△ 3.9	△ 6.3	△ 4.9	△ 6.9	1.9	△ 11.0	0.0	△ 5.0	△ 19.4	32.7	
季節調整済指数																									
令和5年3月	104.1	105.3	145.2	116.4	106.7	105.3	54.7	145.0	108.3	100.4	101.9	88.6	101.3	96.4	84.8	72.9	98.8	82.6	104.0	100.4	95.5	107.6	102.7	132.4	
令和5年4月	103.0	103.1	176.0	108.5	117.5	108.4	58.1	149.6	105.2	99.7	95.2	89.9	102.2	100.1	75.7	73.0	111.3	88.4	85.2	93.1	96.7	111.4	107.4	108.0	
令和5年5月	97.5	97.7	104.1	109.1	97.5	97.4	66.0	117.6	104.1	96.1	80.7	101.1	100.6	98.8	79.7	74.1	108.9	99.5	86.2	98.8	104.8	98.0	99.1	111.8	
令和5年6月	97.6	97.2	105.0	106.8	115.6	111.5	66.1	135.7	103.2	95.3	76.2	102.8	101.3	95.1	64.6	75.3	106.0	96.9	85.2	93.1	101.8	101.2	107.0	107.3	
令和5年7月	102.1	111.3	129.8	106.5	113.8	97.5	68.2	145.3	101.8	97.1	96.3	96.9	102.6	94.5	75.0	78.8	100.6	98.1	79.7	100.8	96.6	108.1	91.8	129.7	
令和5年8月	103.0	107.2	118.5	110.6	126.1	98.0	62.5	139.3	99.2	95.7	100.3	97.8	104.0	95.3	93.2	75.4	110.7	98.3	85.5	103.7	93.6	111.0	96.6	101.0	
令和5年9月	103.6	107.2	116.1	108.7	119.4	108.8	63.0	101.3	100.1	99.1	105.2	98.1	101.9	96.3	111.0	73.8	114.0	98.6	82.2	97.6	94.8	104.4	104.1	127.2	
令和5年10月	104.2	112.8	111.5	109.3	120.0	97.6	57.6	167.5	101.8	99.1	100.9	98.8	103.6	93.3	45.6	74.5	87.8	103.3	84.6	101.9	96.2	106.6	91.1	127.1	
令和5年11月	100.6	100.6	113.2	88.8	105.4	129.9	62.4	134.8	99.3	97.2	90.4	93.9	103.3	103.7	67.2	74.9	94.3	95.0	85.5	89.4	93.7	102.1	88.5	117.2	
令和5年12月	102.3	102.2	110.3	100.8	126.1	96.8	65.3	143.9	103.9	98.1	99.2	104.0	104.0	91.7	85.9	75.9	107.1	94.1	85.5	88.0	91.8	109.5	88.9	127.4	
令和6年1月	97.2	97.4	111.6	102.3	103.2	127.5	55.4	121.9	99.9	90.2	92.0	103.4	103.4	94.1	101.4	81.0	101.9	92.8	76.0	99.1	97.2	102.3	115.2	179.2	
令和6年2月	98.8	98.8	103.9	96.8	108.9	107.9	70.2	122.8	95.3	93.2	94.4	100.5	105.3	90.5	115.4	76.3	105.0	96.1	83.7	78.5	91.2	103.2	95.3	156.4	
令和6年3月	104.2	101.2	86.7	102.9	115.3	98.4	77.0	102.1	95.2	97.4	113.2	96.9	118.9	93.9	69.3	81.7	128.8	95.7	76.1	96.7	79.1	101.9	78.7	172.7	
令和6年4月	108.6	108.8	109.3	101.2	96.5	97.5	81.9	124.1	93.7	97.7	125.1	101.9	120.6	92.7	89.8	82.9	101.9	96.3	76.7	93.0	88.5	98.8	83.9	136.5	
前月比(%)	4.2	4.4	8.0	16.7	△ 15.4	△ 6.4	6.4	21.5	△ 1.6	0.3	10.5	0.4	2.9	1.4	△ 1.3	1.5	△ 20.9	0.6	0.8	△ 3.8	11.9	△ 3.2	△ 3.0	6.6	

(注1) 令和6年の数値は速報値

(注2) ※は業種別分類の15業種を示す。

業種別在庫指数

令和5年=100.0

業種	※															※											(参考) はん用 機械工業 (旧分類)	(参考) はん用 業務用 機械工業 (旧分類)
	製造工業	鉄鋼業	非鉄金属 工業	金属製品 工業	生産用 機械工業	汎用・ 業務用機械 工業	電子部品・ デバイス 工業	電気・情報 通信機械 工業	窯業・ 土石製品 工業	化学工業	石油・ 石化製品 工業	プラスチック 製品 工業	紙・ 紙加工品 工業	食料品 工業	その他 工業	繊維工業	木材・ 木製品 工業	家具工業	印刷業	ゴム製品 工業	輸送機械 工業	その他 製品 工業						
ウエイト	10000.0	2569.6	265.5	385.0	231.8	162.8	-	-	323.7	3101.7	1702.6	270.4	120.1	698.3	168.5	16.1	45.1	55.4	-	23.1	-	28.8	-	-	394.6	71.7	91.1	
原指数	100.8	94.5	112.6	99.4	106.9	120.2	-	-	98.8	97.8	115.6	93.8	72.8	100.9	96.0	97.3	27.1	136.4	-	106.8	-	116.7	-	-	112.4	168.0	82.6	
平成31年・令和元年	98.9	106.1	108.9	99.2	84.0	97.7	-	-	97.0	99.1	93.0	91.8	104.2	92.8	88.1	103.5	59.6	96.0	-	96.3	-	102.5	-	-	89.6	102.6	93.9	
令和2年	95.9	92.8	97.0	83.9	90.0	95.9	-	-	89.9	93.8	111.0	116.7	95.1	84.2	93.7	103.1	72.8	98.4	-	107.4	-	101.3	-	-	92.4	92.3	98.7	
令和3年	105.0	112.7	167.8	73.8	110.6	97.6	-	-	87.9	104.2	97.4	148.8	98.1	86.9	95.5	104.7	65.6	123.6	-	86.0	-	90.5	-	-	105.2	105.0	91.7	
令和4年	112.9	107.4	250.0	87.2	87.0	126.5	-	-	84.5	109.4	122.1	167.7	112.9	89.2	97.2	110.1	70.1	108.4	-	97.4	-	108.6	-	-	103.3	154.5	104.5	
令和5年	102.1	108.8	129.1	82.7	101.5	108.8	-	-	82.3	96.1	111.4	82.6	131.7	90.4	112.9	105.7	81.3	155.4	-	83.0	-	108.8	-	-	103.7	51.5	150.3	
原指数	108.0	107.7	234.2	88.5	153.6	146.3	-	-	81.4	103.9	105.8	86.0	111.0	94.9	95.4	91.6	55.7	123.0	-	98.9	-	103.9	-	-	150.6	195.3	107.7	
令和3年	110.7	111.5	203.8	90.1	156.3	145.6	-	-	83.5	104.8	114.5	86.2	104.4	103.0	97.3	92.3	60.8	124.6	-	94.9	-	106.7	-	-	151.9	185.5	114.2	
4月	109.6	109.6	222.4	84.9	176.5	145.6	-	-	81.3	106.1	101.9	87.0	96.3	103.9	103.0	103.5	68.0	129.2	-	108.3	-	102.7	-	-	163.8	179.5	119.0	
5月	105.9	105.9	175.8	86.5	142.4	123.8	-	-	78.5	102.3	107.0	89.3	103.4	108.2	104.6	104.0	69.0	135.2	-	107.6	-	99.2	-	-	134.7	102.9	140.2	
6月	107.3	107.3	170.8	85.6	177.2	123.3	-	-	81.9	98.9	114.1	90.8	115.6	104.4	110.6	106.3	74.6	150.0	-	106.6	-	96.6	-	-	155.0	92.4	147.7	
7月	110.3	113.0	160.8	87.1	148.1	141.6	-	-	83.4	99.1	129.2	84.7	115.3	99.1	111.1	97.2	72.0	152.7	-	99.9	-	108.9	-	-	145.4	100.6	173.9	
8月	107.3	107.3	146.8	83.0	165.6	103.4	-	-	83.8	97.0	122.3	87.4	119.0	105.2	100.5	84.9	77.3	125.7	-	86.7	-	108.3	-	-	139.9	32.8	159.0	
9月	106.6	106.6	122.1	83.9	149.1	113.6	-	-	81.3	97.1	121.9	90.1	129.5	106.9	108.8	90.1	76.2	148.8	-	79.5	-	116.8	-	-	134.5	59.7	156.0	
10月	108.4	111.0	123.0	82.4	183.2	124.8	-	-	83.6	96.8	122.0	90.2	133.0	110.0	114.3	105.7	81.2	162.0	-	82.8	-	104.3	-	-	159.1	64.8	172.0	
11月	102.1	102.1	108.8	82.7	101.5	108.8	-	-	82.3	96.1	111.4	82.6	131.7	90.4	112.9	105.7	81.3	155.4	-	83.0	-	108.8	-	-	103.7	51.5	150.3	
12月	107.0	111.6	116.6	86.2	134.3	95.7	-	-	83.1	102.5	120.2	79.1	113.0	99.5	110.8	95.5	75.2	156.8	-	82.7	-	109.3	-	-	118.3	66.1	119.0	
令和6年1月	108.9	118.8	125.3	86.9	154.9	98.3	-	-	82.2	99.7	120.8	81.4	118.1	99.9	103.5	84.1	67.5	143.7	-	93.3	-	101.9	-	-	131.6	91.9	103.3	
2月	107.9	112.3	123.9	82.2	130.3	86.1	-	-	83.8	99.7	131.0	79.3	121.7	103.9	83.6	87.5	57.4	91.8	-	91.0	-	100.5	-	-	112.1	79.7	91.1	
3月	107.0	115.7	115.6	80.9	163.3	76.7	-	-	81.0	96.5	123.1	77.4	125.6	106.7	86.0	91.3	54.1	99.1	-	87.7	-	106.3	-	-	127.6	56.7	92.5	
4月	△ 3.3	△ 3.3	△ 43.3	△ 10.2	4.5	△ 47.3	-	-	△ 3.0	△ 7.9	7.5	△ 10.2	20.3	3.6	△ 11.6	△ 1.1	△ 11.0	△ 20.5	-	△ 7.6	-	△ 0.4	-	-	△ 16.0	△ 89.4	△ 19.0	
前年同月比(%)	△ 3.3	△ 3.3	△ 43.3	△ 10.2	4.5	△ 47.3	-	-	△ 3.0	△ 7.9	7.5	△ 10.2	20.3	3.6	△ 11.6	△ 1.1	△ 11.0	△ 20.5	-	△ 7.6	-	△ 0.4	-	-	△ 16.0	△ 89.4	△ 19.0	
季節調整指数	110.7	110.7	227.7	87.3	138.9	144.0	-	-	83.1	106.3	112.9	95.9	109.2	95.7	98.4	90.8	55.4	131.3	-	99.1	-	104.6	-	-	141.2	168.2	117.5	
令和3年	110.7	110.7	198.6	85.6	145.3	139.9	-	-	84.7	106.2	114.0	93.1	108.6	95.7	101.2	99.1	61.6	134.6	-	94.8	-	107.1	-	-	142.4	160.5	123.5	
4月	109.0	108.6	214.1	84.8	170.5	143.2	-	-	83.0	104.3	106.1	90.5	109.1	99.2	105.0	107.6	67.8	136.1	-	99.8	-	105.0	-	-	154.4	147.6	127.5	
5月	107.4	107.4	174.1	84.1	157.5	126.4	-	-	80.6	104.8	113.0	89.0	112.1	101.6	104.2	103.8	69.2	136.8	-	98.4	-	103.5	-	-	144.9	106.5	140.5	
6月	109.3	109.3	171.1	85.6	170.7	123.2	-	-	82.6	104.2	115.7	86.5	115.4	99.5	107.2	100.4	75.7	141.5	-	97.6	-	98.4	-	-	154.5	95.8	148.8	
7月	109.0	109.0	161.1	86.7	153.0	141.0	-	-	82.5	100.9	126.9	81.9	118.1	100.1	107.8	98.3	72.8	143.9	-	95.5	-	106.6	-	-	148.2	102.4	163.9	
8月	106.8	110.1	151.1	84.0	161.3	122.6	-	-	81.6	97.4	117.8	81.3	118.2	111.3	105.9	87.6	75.1	141.4	-	90.2	-	107.4	-	-	140.7	56.6	168.0	
9月	105.4	113.0	132.3	84.2	140.3	114.3	-	-	78.7	96.5	115.2	80.1	121.5	105.5	111.3	94.2	77.5	154.4	-	86.7	-	113.4	-	-	136.8	62.8	157.2	
10月	107.0	114.3	123.4	84.1	185.2	118.2	-	-	82.1	96.9	115.6	80.9	122.4	104.8	113.0	99.8	78.7	159.8	-	87.5	-	105.2	-	-	157.0	63.9	157.2	
11月	103.4	113.3	125.6	83.6	132.4	111.6	-	-	82.9	94.5	107.8	80.0	122.9	102.1	111.8	98.4	82.3	155.4	-	87.1	-	108.2	-	-	124.0	56.8	148.5	
12月	104.3	104.3	119.8	89.7	128.7	90.0	-	-	82.4	96.1	117.4	87.3	113.1	104.1	106.4	96.1	75.1	141.7	-	86.9	-	108.4	-	-	112.7	61.3	111.0	
令和6年1月	108.6	108.6	116.1	88.3	156.1	94.3	-	-	81.9	96.4	127.8	90.6	115.9	106.9	99.7	84.1	65.8	129.7	-	98.7	-	99.4	-	-	128.3	87.5	98.1	
2月	110.6	110.6	114.7	81.1	117.9	84.7	-	-	85.6	102.0	139.8	88.4	119.7	104.7	86.2	86.8	57.1	98.0	-	91.2	-	101.1	-	-	105.1	89.1	99.4	
3月	107.0	113.8	112.6	76.9	151.8	73.7	-	-	82.1	97.8	122.6	83.6	130.7	99.2	89.5	98.0	54.8	107.1	-	87.6	-	106.7	-	-	119.6	49.0	100.0	
4月	△ 3.3	△ 3.3	△ 6.6	△ 5.2	28.8	△ 13.0	-	-	△ 4.1	△ 4.1	△ 12.3	△ 5.4	9.2	△ 5.3	3.8	12.9	△ 4.0	9.3	-	△ 3.9	-	5.5	-	-	13.8	△ 29.1	0.6	
前月比(%)	△ 3.3	△ 3.3	△ 6.6	△ 5.2	28.8	△ 13.0	-	-	△ 4.1	△ 4.1	△ 12.3	△ 5.4	9.2	△ 5.3	3.8	12.9	△ 4.0	9.3	-	△ 3.9	-	5.5	-	-	13.8	△ 29.1	0.6	

(注1)令和6年の数値は速報値
(注2)※は業種別分類の15業種を示す。

業種別在庫率指数

令和5年=100.0

Table with columns for year/month, industry categories (e.g., Iron and Steel, Non-ferrous Metals, Chemicals), and corresponding inventory rate index values. Includes a '前年同月比 (%)' row at the bottom.

(注1)令和6年の数値は速報値 (注2)※は業種別分類の15業種を示す。

財別生産指数

令和2年=100.0

ウエイト	工業	最終 需要財	投資財	資本財	建設財	消費財	耐久 消費財	非耐久 消費財	生産財	工業用その他用 生産財	
										工業用	その他用
10000.0	4429.9	1747.0	933.1	813.9	2682.9	39.5	2643.4	5570.1	4642.1	928.0	
原	104.4	105.7	104.8	106.6	103.6	89.4	103.8	111.3	111.8	108.6	
平成30年	108.2	103.7	103.9	103.4	104.7	96.9	104.9	107.4	108.4	102.8	
平成31年・令和元年	106.1	100.0	100.0	100.0	100.0	100.0	100.0	100.0	100.0	100.0	
令和2年	100.0	101.3	107.3	111.5	102.5	93.4	97.4	103.6	104.4	99.2	
令和3年	103.0	104.7	108.9	108.2	109.7	71.4	102.3	101.7	99.7	111.9	
令和4年	101.2	109.6	118.3	123.7	112.2	73.3	104.3	94.5	93.1	101.3	
原	125.1	147.8	162.7	130.9	110.3	73.8	110.8	97.1	96.1	102.2	
令和5年	102.4	120.6	131.3	108.4	107.5	67.1	108.1	94.2	94.1	94.5	
3月	92.8	112.1	118.1	105.3	96.1	75.3	96.4	85.2	87.1	75.8	
4月	97.3	111.1	122.2	128.9	103.8	86.7	104.1	86.4	87.9	78.5	
5月	104.6	114.3	118.6	123.3	113.1	111.6	112.1	96.9	94.7	107.9	
6月	98.2	105.7	105.9	103.8	105.6	62.1	106.3	93.9	91.2	107.7	
7月	102.1	107.0	113.8	116.7	102.5	88.1	102.7	98.3	95.1	114.4	
8月	104.0	108.9	114.8	113.0	105.1	76.7	105.5	100.0	98.4	108.0	
9月	106.2	117.3	130.4	143.2	115.8	74.0	109.2	97.5	96.3	103.2	
10月	102.7	108.0	105.2	105.9	104.4	64.7	110.5	98.6	95.6	113.5	
11月	92.8	94.1	96.6	95.4	97.9	61.8	92.9	91.8	90.8	97.0	
12月	98.0	106.4	114.9	128.1	99.7	49.6	101.7	91.3	89.8	99.3	
令和6年	107.8	118.0	117.7	126.8	107.4	27.7	119.5	99.6	96.3	116.2	
1月	103.8	112.7	103.6	107.5	99.2	38.0	119.9	96.7	93.7	111.8	
2月	1.4	0.0	△ 14.1	△ 18.1	△ 8.5	△ 43.4	10.9	2.7	△ 0.4	18.3	
3月	102.3	111.2	122.3	125.4	120.1	103.2	103.6	94.6	92.8	103.4	
4月	102.1	111.7	125.5	136.2	113.1	103.0	103.3	93.0	93.0	99.8	
5月	100.0	108.9	119.7	126.4	112.5	101.9	104.7	91.8	91.7	92.5	
6月	98.4	108.3	117.4	123.9	110.7	101.6	102.0	90.2	91.2	89.6	
7月	101.9	110.9	119.3	126.9	111.4	105.2	89.7	94.7	93.3	100.8	
8月	102.2	111.4	116.9	119.7	113.5	108.1	108.9	95.0	92.5	103.7	
9月	100.6	108.5	111.4	109.1	111.6	105.1	105.6	95.6	93.5	105.1	
10月	101.0	107.2	112.9	113.4	112.5	103.1	103.4	96.2	94.9	102.5	
11月	101.6	110.8	126.1	140.9	109.5	70.7	103.5	94.5	93.6	99.0	
12月	99.3	106.7	110.9	111.3	110.3	69.6	105.1	94.8	92.2	107.7	
令和6年	97.5	104.2	104.1	103.2	104.7	71.3	105.2	92.5	91.1	99.9	
1月	99.2	105.6	103.7	110.9	95.2	47.2	106.5	93.4	92.1	101.9	
2月	102.9	108.5	102.7	105.8	101.1	113.1	114.5	98.3	94.3	116.3	
3月	102.6	109.2	103.6	105.1	101.4	112.8	113.5	95.6	92.5	119.9	
4月	△ 0.3	0.6	0.9	△ 0.7	0.3	△ 0.3	△ 0.9	△ 2.7	△ 1.9	1.4	
前月比(%)	△ 0.3	0.6	0.9	△ 0.7	0.3	△ 0.3	△ 0.9	△ 2.7	△ 1.9	1.4	

(注1)令和6年の数値は速報値

財別出荷指数

令和2年=100.0

ウエイト	工業	最終 需要財	投資財	資本財	建設財	消費財	耐久 消費財	非耐久 消費財	生産財	工業用その他用 生産財	
										工業用	その他用
10000.0	4148.7	1502.3	757.5	744.8	2646.4	41.1	2603.3	5851.3	4827.1	1024.2	
原	104.5	111.5	105.6	117.6	100.4	91.2	100.6	110.9	111.4	108.6	
平成30年	108.2	104.6	103.0	106.2	100.7	98.1	100.8	106.8	107.1	105.6	
平成31年・令和元年	104.9	100.0	100.0	100.0	100.0	100.0	100.0	100.0	100.0	100.0	
令和2年	100.0	100.0	100.0	100.0	100.0	100.0	100.0	100.0	100.0	100.0	
令和3年	104.7	101.0	109.4	115.1	103.7	96.2	96.2	107.3	108.5	101.3	
令和4年	104.7	105.9	112.2	117.3	107.0	74.6	102.8	103.9	101.4	115.3	
令和5年	102.2	107.7	118.0	128.6	107.2	77.0	102.3	98.3	96.6	106.4	
原	111.8	144.3	169.6	118.5	107.5	83.4	107.8	105.5	104.2	111.6	
令和5年	99.0	121.2	141.3	100.7	98.4	51.3	99.1	93.7	94.4	90.4	
3月	91.0	95.1	105.1	111.4	98.7	84.1	89.5	88.1	90.6	76.7	
4月	96.6	106.2	128.7	151.0	108.0	80.2	93.0	89.7	92.4	77.2	
5月	104.0	109.2	113.9	118.3	109.5	77.9	106.9	100.4	98.4	109.8	
6月	100.4	104.8	107.8	110.2	103.2	83.4	103.5	97.2	94.2	111.7	
7月	105.7	108.4	118.7	121.8	115.6	86.2	102.8	103.7	99.8	122.4	
8月	107.0	110.0	119.3	122.9	115.7	88.1	104.9	104.9	101.3	121.6	
9月	104.2	109.3	117.7	120.3	115.1	83.4	104.9	100.5	98.9	108.0	
10月	108.2	114.6	113.2	122.1	104.1	66.7	116.2	103.7	99.1	125.2	
11月	94.2	95.4	97.2	102.6	91.8	66.4	94.8	93.3	92.0	99.6	
12月	97.9	102.3	104.0	114.7	93.1	56.8	102.0	94.8	92.7	105.0	
令和6年	109.8	119.2	118.5	138.1	98.5	48.0	120.8	103.1	99.0	122.3	
1月	105.1	112.1	97.8	100.5	95.1	36.1	121.5	100.2	96.1	119.5	
2月	6.2	5.2	△ 19.3	△ 28.9	△ 5.6	△ 29.6	22.6	6.9	1.8	32.2	
3月	104.1	110.4	123.1	129.6	116.4	75.3	103.3	98.8	97.1	113.9	
4月	103.0	112.5	129.8	151.9	110.3	62.4	104.5	96.2	94.9	103.1	
5月	97.5	105.5	117.4	123.3	108.2	95.8	98.2	93.7	93.9	90.8	
6月	97.6	105.5	121.7	138.0	104.9	87.9	95.2	94.6	93.4	83.0	
7月	102.1	107.5	116.4	126.9	106.8	71.7	102.7	98.0	96.8	104.4	
8月	103.0	108.6	118.4	128.3	107.9	69.1	103.8	96.6	96.8	107.8	
9月	103.6	106.4	111.7	116.8	107.1	70.4	105.0	101.1	98.5	112.5	
10月	104.2	107.8	115.3	124.5	105.2	84.3	102.8	101.3	98.8	113.3	
11月	100.6	103.7	111.9	119.9	104.3	74.5	99.5	98.4	97.1	105.6	
12月	102.3	105.8	112.8	123.3	104.5	71.6	102.3	99.6	97.4	114.0	
令和6年	97.2	102.1	105.9	108.8	100.8	84.1	99.5	93.3	92.6	99.7	
1月	98.8	101.4	98.0	107.6	90.5	66.7	103.5	95.2	95.4	95.1	
2月	104.2	111.5	105.3	112.0	99.0	39.9	117.6	96.2	93.8	127.3	
3月	108.6	116.7	101.3	101.9	102.1	47.1	127.3	102.7	96.5	135.6	
4月	4.2	4.7	△ 3.8	△ 9.0	3.1	8.0	8.2	4.6	2.9	6.5	
前月比(%)	4.2	4.7	△ 3.8	△ 9.0	3.1	8.0	8.2	4.6	2.9	6.5	

(注1)令和6年の数値は速報値

財別在庫指数

令和2年=100.0

ウエイト指数	鉱工業	最終需要財	投資財	資本財	建設財	消費財	耐久消費財		生産財	鉱工業用その他用	
							消費財	非耐久消費財		生産財	生産財
10000.0	10000.0	2002.4	924.4	639.5	284.9	1078.0	4.2	1073.8	7997.6	7410.6	587.0
原											
平成30年	100.8	103.3	104.6	116.4	78.0	102.2	106.7	102.2	100.2	97.9	129.7
平成31年・令和元年	98.9	91.6	91.7	97.7	78.2	91.5	82.6	91.5	100.8	102.1	83.5
令和2年	95.9	98.6	94.0	93.9	94.1	102.5	107.1	102.5	95.3	104.9	100.7
令和3年	105.0	109.4	115.1	133.2	74.5	104.4	101.9	104.4	104.0	105.4	86.1
令和4年	112.9	130.1	138.4	164.9	78.8	123.0	102.5	123.1	108.6	109.5	96.5
令和5年	102.1	108.2	108.2	120.2	81.3	108.2	99.0	108.2	100.6	101.5	89.0
原											
令和5年	108.0	130.3	159.5	188.3	94.9	105.2	89.4	105.2	102.4	104.3	78.3
令和6年	110.7	128.9	152.8	176.7	99.2	108.3	106.1	108.3	106.1	106.6	99.1
令和7年	109.6	130.1	163.7	191.8	100.7	101.3	113.7	101.3	104.4	105.5	91.1
令和8年	105.9	123.7	140.3	155.9	105.1	109.5	127.0	109.4	101.4	101.8	96.6
令和9年	107.3	127.3	148.5	168.1	104.4	109.1	122.6	109.1	102.3	102.0	105.9
令和10年	110.3	127.7	139.8	158.3	98.3	117.4	122.3	117.4	105.9	104.6	122.2
令和11年	107.3	124.2	130.6	147.1	93.6	118.7	120.5	118.7	103.1	102.3	113.3
令和12年	106.6	126.5	121.4	135.6	89.5	130.8	100.8	130.9	101.6	102.8	87.3
令和13年	108.4	131.1	131.5	152.2	85.1	130.8	102.7	130.9	102.7	103.0	98.6
令和14年	102.1	108.2	108.2	120.2	81.3	108.2	99.0	108.2	100.6	101.5	89.0
令和15年	107.0	114.2	111.9	124.5	83.5	116.1	95.1	116.2	105.2	105.0	108.5
令和16年	108.9	119.2	120.4	135.1	87.6	118.2	84.9	118.3	106.3	106.3	108.6
令和17年	107.9	119.3	110.1	117.9	92.6	127.3	90.5	127.4	105.1	104.3	115.5
令和18年	107.0	116.5	115.2	124.8	93.5	117.6	104.0	117.6	104.6	104.5	105.6
前年同月比(%)	△ 3.3	△ 9.6	△ 24.6	△ 29.4	△ 5.7	8.6	△ 2.0	8.6	△ 1.4	△ 2.0	6.6
季節調整指数											
令和5年	110.7	131.3	153.6	180.1	92.5	112.5	93.3	112.4	105.6	106.9	88.9
令和6年	110.7	124.9	149.9	174.8	92.2	107.0	108.5	107.0	105.9	106.7	98.7
令和7年	109.0	127.9	154.8	182.1	92.8	102.2	108.2	102.4	104.1	103.8	101.9
令和8年	107.4	125.1	139.5	160.2	93.8	110.8	120.4	110.7	103.0	103.4	97.2
令和9年	109.3	126.0	143.7	165.9	94.2	110.7	119.1	110.6	104.9	105.3	99.7
令和10年	109.0	127.2	138.8	158.1	94.4	116.3	121.2	116.3	104.8	104.9	105.5
令和11年	106.8	125.1	135.6	153.9	94.5	115.5	117.6	115.5	102.3	102.5	104.5
令和12年	105.4	121.3	126.9	141.3	94.8	119.9	103.1	119.9	101.4	102.5	85.8
令和13年	107.0	124.1	129.5	145.6	94.2	117.0	96.0	117.1	103.0	103.6	94.4
令和14年	103.4	114.2	117.5	127.8	96.2	111.8	103.2	111.8	101.0	101.1	95.7
令和15年	104.3	117.7	113.1	125.2	92.8	118.9	94.8	118.9	101.0	100.7	107.8
令和16年	108.6	125.2	120.6	133.3	91.2	130.4	95.9	130.4	104.5	103.9	114.5
令和17年	110.6	120.2	106.0	112.8	90.2	136.1	94.4	136.2	108.4	106.9	131.1
令和18年	107.0	112.9	113.0	123.4	88.9	116.2	106.4	116.1	104.4	104.6	105.2
前月比(%)	△ 3.3	△ 6.1	6.6	9.4	△ 3.7	△ 14.6	12.7	△ 14.8	△ 3.7	△ 2.2	△ 19.8

(注1)令和6年の数値は速報値

財別在庫指数

令和2年=100.0

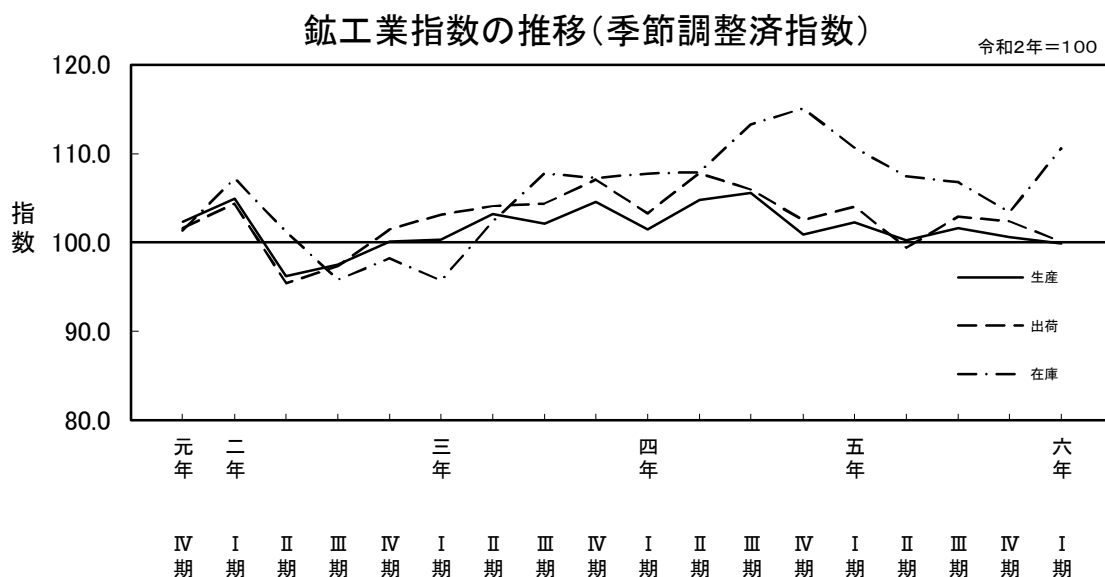
ウエイト指数	鉱工業	最終需要財	投資財	資本財	建設財	消費財	耐久消費財		生産財	鉱工業用その他用	
							消費財	非耐久消費財		生産財	生産財
10000.0	10000.0	2002.4	924.4	639.5	284.9	1078.0	4.2	1073.8	7997.6	7410.6	587.0
原											
平成30年	91.7	105.2	107.6	124.9	68.6	103.2	98.2	103.2	88.4	87.2	103.3
平成31年・令和元年	94.0	104.8	102.5	109.7	86.2	106.8	94.0	106.8	91.3	90.9	95.7
令和2年	100.0	100.0	100.0	100.0	100.0	100.0	100.0	100.0	100.0	100.0	100.0
令和3年	96.5	110.1	97.5	100.2	91.5	121.0	97.8	121.1	93.1	91.8	108.4
令和4年	104.5	113.3	108.8	114.6	95.8	117.2	92.5	117.3	102.3	104.0	80.0
令和5年	108.6	115.8	114.5	122.1	97.4	117.0	94.2	117.1	106.9	108.0	92.0
原											
令和5年	114.0	100.6	103.2	100.9	108.4	98.3	72.9	98.4	117.3	121.6	63.4
令和6年	111.9	117.8	123.2	124.6	119.9	113.1	95.0	113.2	110.5	110.4	112.1
令和7年	116.6	124.1	128.7	132.8	119.4	120.1	100.1	120.2	114.7	114.1	122.6
令和8年	109.4	111.7	98.2	94.4	106.7	123.3	101.9	123.4	108.8	106.8	134.6
令和9年	103.1	112.1	122.2	134.6	94.4	103.3	100.9	103.4	100.8	101.7	89.4
令和10年	113.3	130.8	115.9	124.5	96.5	143.6	97.3	143.8	109.0	109.9	96.6
令和11年	102.2	112.1	91.6	96.6	80.2	129.7	111.7	129.8	99.8	100.6	88.9
令和12年	100.5	117.8	108.9	124.2	74.6	125.5	84.0	125.7	96.2	98.1	71.5
令和13年	103.5	120.6	125.4	149.3	71.8	116.4	85.8	116.6	99.2	100.2	86.8
令和14年	96.0	92.8	93.0	101.2	74.4	92.7	82.7	92.7	96.8	99.1	67.6
令和15年	112.5	116.6	108.4	113.6	96.7	123.6	101.4	123.7	111.5	112.2	103.5
令和16年	111.5	114.8	119.3	124.6	107.3	111.0	79.1	111.2	110.7	111.4	101.7
令和17年	99.5	99.7	90.3	82.2	108.5	107.7	79.9	107.8	99.4	100.5	86.0
令和18年	100.5	101.2	102.1	100.0	106.8	100.4	93.7	100.4	100.3	101.6	83.9
前年同月比(%)	△ 10.2	△ 14.1	△ 17.1	△ 19.7	△ 10.9	△ 11.2	△ 1.4	△ 11.3	△ 9.2	△ 8.0	△ 25.2
季節調整指数											
令和5年	125.5	111.8	108.6	116.9	94.1	115.4	83.5	115.3	129.3	135.3	74.5
令和6年	109.9	109.7	113.6	124.2	95.6	109.3	93.9	109.2	110.0	111.0	92.3
令和7年	107.1	111.5	110.7	119.7	93.1	110.8	85.6	110.8	105.6	105.8	104.8
令和8年	106.5	114.3	107.1	109.7	99.3	115.9	100.8	116.0	108.2	107.6	121.1
令和9年	107.0	114.3	120.0	131.2	93.4	110.7	98.8	110.9	103.5	104.0	91.9
令和10年	107.8	117.2	109.9	114.2	97.1	123.6	92.4	124.0	104.9	105.5	92.5
令和11年	103.4	114.4	105.6	109.8	98.5	117.6	114.8	118.4	101.0	103.1	90.0
令和12年	103.7	118.2	113.6	119.6	98.7	121.2	92.4	121.5	99.6	100.5	78.0
令和13年	108.7	130.9	140.9	157.5	97.8	121.6	87.5	121.8	103.1	104.0	87.9
令和14年	103.0	114.3	109.5	113.6	100.7	119.4	90.6	119.4	100.1	101.0	84.2
令和15年	105.3	103.9	91.6	92.1	92.9	113.3	85.6	113.1	105.5	105.3	106.3
令和16年	107.8	113.4	111.9	118.3	93.9	120.9	88.1	120.8	105.8	105.6	105.1
令和17年	109.5	110.8	95.0	95.3	94.2	126.5	91.5	126.3	109.6	111.8	101.1
令和18年	98.7	94.3	94.1	99.7	85.1	97.0	92.6	98.9	99.9	102.1	69.0
前月比(%)	△ 9.9	△ 14.9	△ 0.9	4.6	△ 9.7	△ 23.3	1.2	△ 23.3	△ 8.9	△ 8.7	△ 31.8

(注1)令和6年の数値は速報値

<令和6年第 I 四半期(1月～3月期)の動き>

概況(季節調整済指数)

- 生産指数は、99.9で前期比△0.7%の低下となりました。
業種別にみると、電子部品・デバイス工業、石油・石炭製品工業等が上昇し、電気・情報通信機械工業、生産用機械工業等が低下しました。
- 出荷指数は、100.1で前期比△2.2%の低下となりました。
業種別にみると、汎用・業務用機械工業、電子部品・デバイス工業等が上昇し、電気・情報通信機械工業、生産用機械工業等が低下しました。
- 在庫指数は、110.6で前期比7.0%の上昇となりました。
業種別にみると、石油・石炭製品工業、プラスチック製品工業等が上昇し、汎用・業務用機械工業、その他工業等が低下しました。



第1表 鉱工業指数の状況

項目	季節調整済指数		前期比 (%)	原 指 数		前年同期比 (%)
	5年10～12月期	6年1～3月期		5年1～3月期	6年1～3月期	
生産指数	100.6	99.9	△ 0.7	100.9	99.5	△ 1.4
出荷指数	102.4	100.1	△ 2.2	103.4	100.6	△ 2.7
在庫指数	103.4	110.6	7.0	108.0	107.9	△ 0.1
在庫率指数	105.1	107.5	2.3	115.7	107.8	△ 6.8

第2表 鉱工業指数の推移

年 期	令和4年				令和5年				令和6年
	1～3月期	4～6月期	7～9月期	10～12月期	1～3月期	4～6月期	7～9月期	10～12月期	1～3月期
生産 指 数	101.5	104.8	105.6	100.9	102.2	100.2	101.6	100.6	99.9
	前年同期比 0.9	1.5	3.9	△ 4.3	1.0	△ 4.5	△ 3.1	△ 0.4	△ 1.4
出荷 指 数	103.3	107.8	106.0	102.5	104.0	99.4	102.9	102.4	100.1
	前年同期比 0.0	3.7	2.1	△ 5.0	1.3	△ 7.9	△ 2.6	△ 0.4	△ 2.7
在庫 指 数	107.8	107.9	113.3	115.1	110.7	107.4	106.8	103.4	110.6
	前年同期比 12.4	5.1	5.4	7.5	2.1	△ 1.9	△ 5.1	△ 9.6	△ 0.1
在庫率 指 数	103.5	95.2	105.6	114.6	115.7	107.8	106.1	105.1	107.5
	前年同期比 10.1	△ 1.4	8.0	17.5	12.9	11.7	0.0	△ 7.7	△ 6.8
前期比	5.9	△ 8.0	10.9	8.5	1.0	△ 6.8	△ 1.6	△ 0.9	2.3

(注)各指数及び前期比(%)は季節調整済指数,前年同期比(%)は原指数による。

第3表 業種別動向

項目	上 昇		低 下	
	業 種	品 目	業 種	品 目
生産指数	電子部品・デバイス工業	14.1	電気・情報通信機械工業	△ 23.5
	石油・石炭製品工業	10.4	生産用機械工業	△ 17.3
	汎用・業務用機械工業	10.2	鉄 鋼 業	△ 10.1
出荷指数	汎用・業務用機械工業	16.1	電気・情報通信機械工業	△ 22.3
	電子部品・デバイス工業	9.2	生産用機械工業	△ 12.9
	食 料 品 工 業	5.2	金 属 製 品 工 業	△ 8.5
在庫指数	石油・石炭製品工業	29.7	汎用・業務用機械工業	△ 24.1
	プラスチック製品工業	10.5	そ の 他 工 業	△ 22.9
	化 学 工 業	7.9	生産用機械工業	△ 11.0

(注)業種は増減率の大きいもの、数値は前期比(%), 品目は寄与率の大きいもの

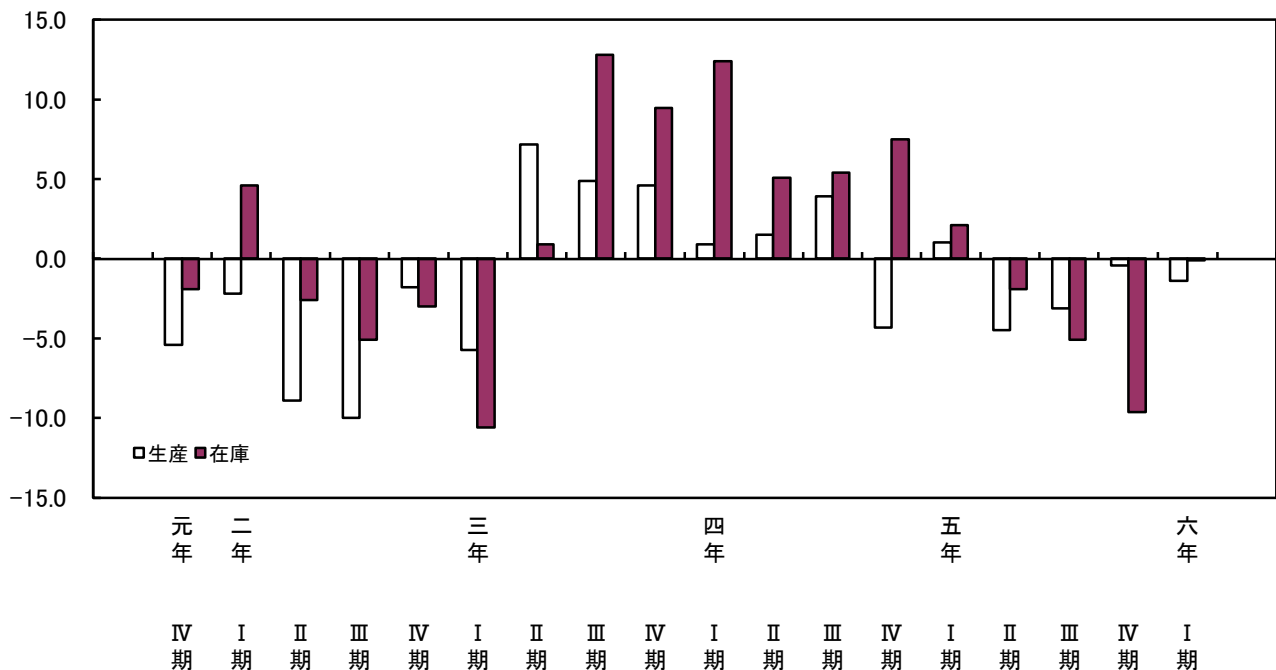
(※)千葉県鉱工業指数は季節調整に直接法を採用しているため、業種と品目の指数を別々に算出しています。そのため低下業種であっても該当なしの場合があります。

第4表 品目別動向

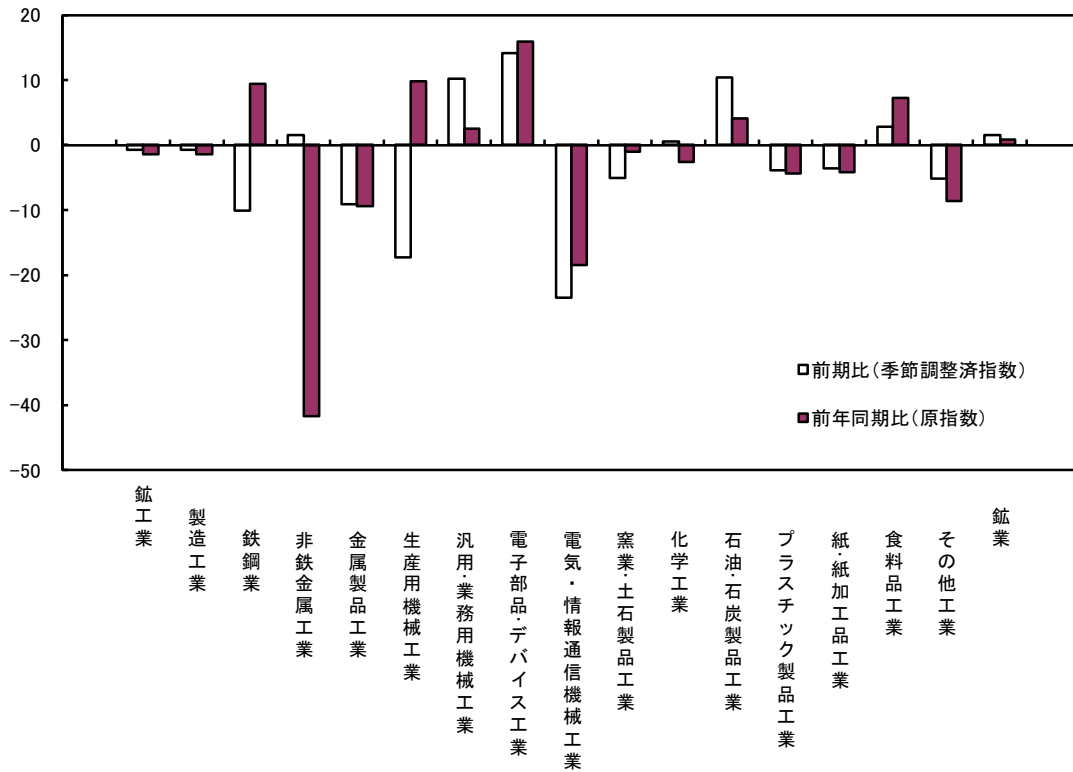
項目	上 昇		低 下	
	品 目	業 種	品 目	業 種
生産指数	その他の飲料(食料品工業)	食品工業	フェノール(化学工業)	化学工業
	蒸気タービン部品(汎用・業務用機械工業)	機械工業	アルミニウム製建具(金属製品工業)	金属製品工業
	肉 製 品 (食料品工業)	食品工業	ショベル系掘削機械(生産用機械工業)	生産用機械工業
出荷指数	その他の飲料(食料品工業)	食品工業	ショベル系掘削機械(生産用機械工業)	生産用機械工業
	蒸気タービン部品(汎用・業務用機械工業)	機械工業	コークス(石油・石炭製品工業)	石油・石炭製品工業
	肉 製 品 (食料品工業)	食品工業	合成洗剤(化学工業)	化学工業
在庫指数	軽 油 (石油・石炭製品工業)	石油・石炭製品工業	エチレン(化学工業)	化学工業
	その他の飲料(食料品工業)	食品工業	プロピレン(化学工業)	化学工業
	ガソリン(石油・石炭製品工業)	石油・石炭製品工業	金属製ベッド(その他工業)	その他工業

(注)品目は寄与率の大きいもの

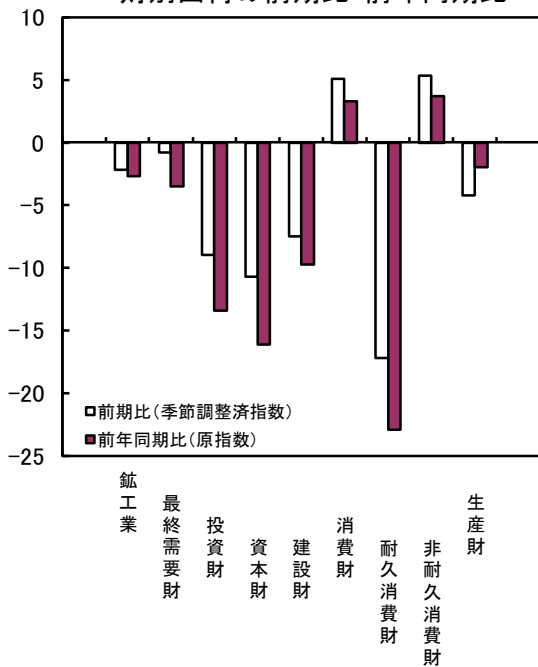
生産・在庫の前年同期比(原指数)



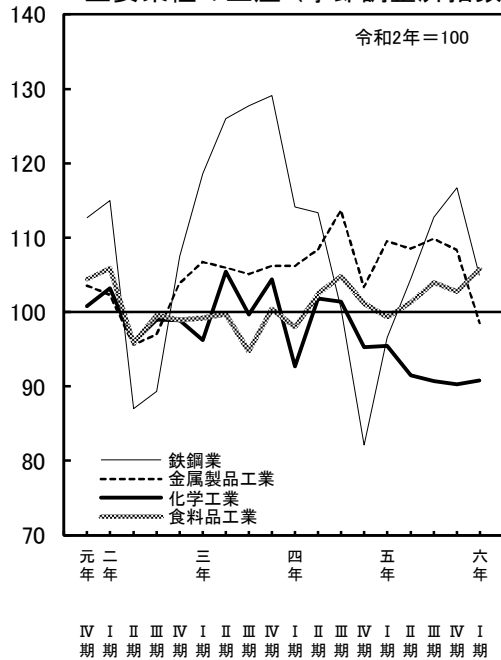
業種別生産の前期比・前年同期比



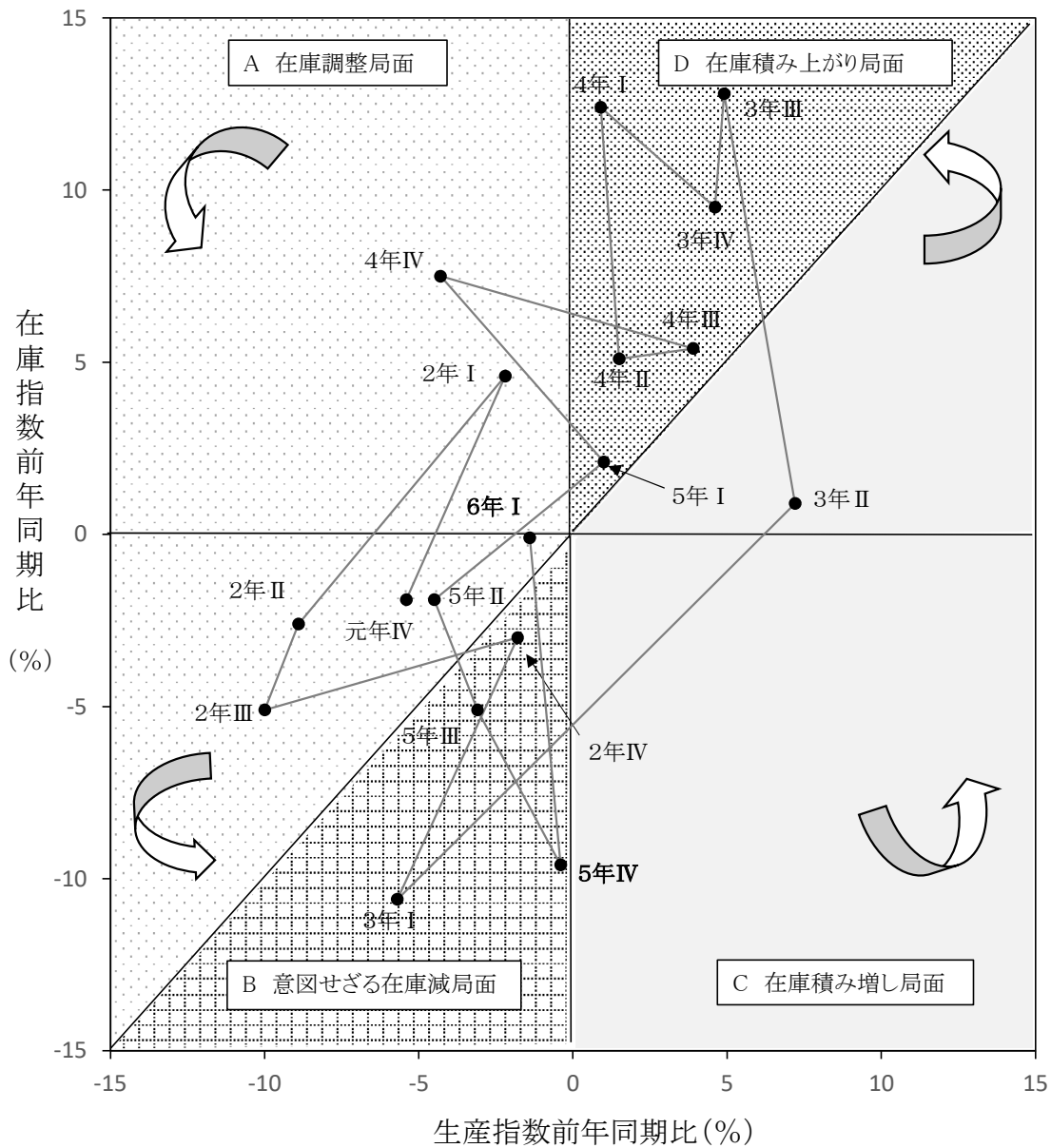
財別出荷の前期比・前年同期比



主要業種の生産(季節調整済指数)



生産・在庫の関係と在庫局面(在庫循環図)



各在庫局面の説明

- A** 在庫調整局面 …… 在庫過剰のため、生産を抑えて在庫を調整する。
(景気後退期)
- B** 意図せざる在庫減局面 …… 需要が回復し始めるが、生産は停滞しており、在庫が減少する。
(景気拡大初期)
- C** 在庫積み増し局面 …… 需要が供給より多くなると、生産を拡大し、在庫を積み増して需要に対応する。
(景気拡大期)
- D** 在庫積み上がり局面 …… 供給が需要より多くなると、在庫過剰になり在庫の積み上がりが起きる。
(景気後退初期)

業種別生産指数

令和2年=1000

業種	製造業	※												※				(参考)	(参考)	(参考)						
		鉄鋼業	非鉄金属工業	金属製品工業	生産機械工業	汎用機械工業	電子部品・デバイス・電機・情報通信機械工業	窯業・土石製品工業	化学工業	石油・石炭製品工業	プラスチック製品工業	紙・紙加工品工業	食品工業	その他工業	繊維工業	木材・木製品工業	器具工業				印刷業	ゴム製品工業	輸送機械工業	製工業	その他製品工業	
工業	9985.2	506.6	271.6	840.7	499.3	290.9	181.9	192.1	344.2	2375.5	1145.6	341.0	146.9	2278.5	570.4	26.0	42.1	110.6	199.0	49.3	12.7	130.7	14.8	1176.9	248.7	42.2
指数	10000.0																									
令和4年IV期	104.7	79.4	135.1	104.7	108.6	102.6	71.7	135.5	104.7	100.0	116.6	98.5	116.5	104.3	108.7	105.3	96.3	120.9	109.7	86.0	101.8	110.8	102.9	105.7	99.7	119.6
令和5年I期	100.9	99.8	165.3	113.0	112.2	90.8	52.2	162.8	95.7	95.1	106.1	98.3	103.0	92.0	97.4	76.2	67.0	117.5	99.4	82.6	110.2	95.4	102.6	105.9	85.6	121.3
令和5年II期	97.5	106.7	174.1	104.7	102.7	97.6	53.6	134.1	102.0	87.3	68.9	102.2	104.5	106.0	97.9	102.8	84.1	101.3	100.3	84.9	84.0	101.0	100.7	98.8	95.0	113.4
令和5年III期	102.0	112.7	126.0	109.5	107.0	96.3	74.3	117.1	100.4	91.1	110.9	99.2	102.2	103.9	94.6	67.1	81.8	103.0	97.8	76.8	101.3	98.2	96.4	100.9	88.1	144.8
令和5年IV期	104.3	111.1	91.3	108.4	137.6	89.7	63.8	147.6	105.0	94.5	109.2	98.7	116.4	106.2	98.5	103.7	86.4	106.1	99.5	87.2	95.9	98.3	99.1	115.5	84.3	121.3
令和6年I期	99.5	109.2	96.4	102.4	123.2	93.1	60.5	132.7	94.7	92.6	110.5	94.0	98.8	98.6	89.0	74.5	69.7	104.0	93.0	77.8	98.8	82.6	103.4	107.3	85.2	140.1
前年同期比(%)	△ 1.4	9.4	△ 41.7	△ 9.4	9.8	2.5	15.9	△ 18.5	△ 11.0	△ 2.6	4.1	△ 4.4	△ 4.1	7.2	△ 8.6	△ 2.2	4.0	△ 11.5	△ 6.4	△ 5.8	△ 10.3	△ 13.4	0.8	1.3	△ 0.5	15.5
季節調整指数																										
令和4年IV期	100.9	82.1	129.7	103.3	106.0	99.3	68.5	136.9	102.3	95.3	107.2	100.6	108.1	101.2	104.8	98.2	95.2	114.8	108.2	84.4	100.8	103.0	101.9	102.4	95.7	119.3
令和5年I期	102.2	96.6	163.0	109.5	105.9	97.3	55.0	138.7	98.6	95.4	104.1	101.8	107.7	99.4	99.6	83.2	74.2	111.8	102.8	81.1	100.8	101.9	100.2	103.1	93.5	120.5
令和5年II期	100.2	104.5	168.0	108.5	106.5	95.0	63.0	148.0	100.7	91.5	83.4	97.7	104.8	101.4	99.6	97.8	82.0	107.6	98.1	85.7	96.5	102.9	101.0	103.5	91.9	115.7
令和5年III期	101.6	112.8	131.8	109.8	114.9	94.6	64.1	125.1	100.1	90.7	104.4	98.5	106.3	104.0	95.5	78.4	81.4	108.2	98.3	80.0	99.9	96.0	99.8	103.2	86.1	144.0
令和5年IV期	100.6	116.7	93.8	108.4	133.2	88.4	61.2	150.8	102.6	90.3	98.9	100.3	107.3	102.8	94.3	93.9	80.6	101.2	97.6	83.9	95.3	93.4	98.3	111.4	82.5	120.6
令和6年I期	99.9	104.9	95.2	98.5	110.2	97.4	69.8	115.3	97.5	90.8	109.2	96.4	103.4	105.8	89.4	77.1	74.2	97.2	95.2	77.0	89.5	86.4	99.8	103.7	91.6	131.2
前期比(%)	△ 0.7	△ 10.1	1.5	△ 9.1	△ 17.3	10.2	14.1	△ 23.5	△ 5.0	0.6	10.4	△ 3.9	△ 3.6	2.9	△ 5.2	△ 17.9	△ 7.9	△ 4.0	△ 2.5	△ 8.2	△ 6.1	△ 7.5	1.5	△ 6.9	11.0	8.8

(注1)令和6年の数値は速報値
(注2)※は業種別分類の15業種を示す。

業種別出荷指数

令和2年=1000

業種	製造業	※												※				(参考)	(参考)	(参考)						
		鉄鋼業	非鉄金属工業	金属製品工業	生産機械工業	汎用機械工業	電子部品・デバイス・電機・情報通信機械工業	窯業・土石製品工業	化学工業	石油・石炭製品工業	プラスチック製品工業	紙・紙加工品工業	食品工業	その他工業	繊維工業	木材・木製品工業	器具工業				印刷業	ゴム製品工業	輸送機械工業	製工業	その他製品工業	
工業	9981.0	1162.7	304.3	588.0	416.0	189.2	177.3	198.0	241.2	1910.9	2258.2	264.2	111.7	1679.3	480.0	12.7	52.4	73.7	136.0	31.5	52.0	121.7	19.0	1032.5	155.7	33.5
指数	10000.0																									
令和4年IV期	106.9	90.6	120.5	103.7	120.1	113.6	73.5	128.2	110.6	107.0	114.5	96.8	112.9	104.7	105.3	80.3	90.0	118.3	110.0	86.6	95.3	110.5	99.1	111.2	113.3	114.7
令和5年I期	103.4	96.9	145.5	112.0	111.2	97.7	51.6	173.3	102.0	102.9	106.1	95.5	103.5	93.1	98.0	80.3	71.5	112.9	99.4	83.5	117.6	96.3	104.0	110.7	91.8	125.1
令和5年II期	95.5	103.8	168.0	105.0	109.1	106.8	53.0	125.3	104.6	93.6	70.7	97.4	102.1	104.1	93.0	78.6	75.1	99.7	100.2	84.2	78.9	98.3	93.9	100.6	108.0	100.7
令和5年III期	103.4	111.4	119.2	109.0	106.3	105.6	73.6	119.5	98.3	97.8	103.2	98.2	98.7	103.7	96.6	88.6	74.7	107.4	97.8	81.0	107.0	98.8	90.9	103.1	101.5	124.7
令和5年IV期	106.5	112.0	93.8	108.2	135.7	96.5	64.4	140.3	106.6	101.0	108.0	97.8	109.9	107.4	94.6	66.7	80.0	99.2	99.5	87.3	90.1	99.0	96.1	114.9	91.4	119.9
令和6年I期	100.6	104.7	94.4	101.0	114.7	103.6	63.8	130.1	94.1	95.0	103.9	92.1	98.4	101.8	93.5	86.3	76.8	123.2	92.9	78.3	104.0	83.7	105.7	106.3	86.7	181.9
前年同期比(%)	△ 2.7	8.0	△ 35.1	△ 9.8	3.1	6.0	23.6	△ 24.9	△ 7.7	△ 7.7	△ 2.1	△ 3.6	△ 4.9	9.3	△ 4.6	7.5	7.4	9.1	△ 6.5	△ 6.2	△ 11.6	△ 13.1	1.6	△ 4.0	△ 5.6	45.4
季節調整指数																										
令和4年IV期	102.5	90.1	124.5	102.0	114.3	108.6	70.9	131.1	105.5	104.0	103.6	96.6	106.9	102.0	102.1	75.9	86.6	115.7	103.3	84.7	97.0	102.1	96.6	108.0	105.6	121.6
令和5年I期	104.0	98.9	147.3	109.8	109.0	103.0	53.3	146.0	105.1	102.6	103.9	98.4	105.9	100.8	99.2	86.6	76.8	106.1	102.6	83.1	105.3	103.6	95.6	106.4	100.0	115.9
令和5年II期	99.4	103.5	154.6	108.1	110.2	105.1	63.4	134.3	104.2	97.0	84.0	95.9	102.0	100.7	96.6	73.3	74.1	108.7	98.3	85.5	95.0	101.1	98.5	105.8	105.2	109.0
令和5年III期	102.9	108.6	121.5	108.9	119.8	101.8	64.6	128.6	100.4	97.3	100.6	97.6	103.0	102.8	95.4	83.1	76.0	108.4	98.3	82.5	100.7	95.0	97.6	107.8	97.5	119.3
令和5年IV期	102.4	112.1	100.4	107.8	125.3	95.9	61.8	148.7	101.7	98.1	96.8	97.3	103.5	103.8	91.8	66.2	75.1	96.4	97.5	85.2	93.1	93.9	93.9	110.1	89.5	123.9
令和6年I期	100.1	105.6	95.3	98.6	109.1	111.3	67.5	115.6	96.8	93.6	99.9	95.2	100.4	109.2	92.8	95.4	79.7	111.9	94.9	78.6	91.4	89.2	97.2	102.5	96.4	170.1
前期比(%)	△ 2.2	△ 2.2	△ 5.8	△ 5.1	△ 8.5	△ 12.9	9.2	△ 22.3	△ 4.8	△ 4.6	3.2	△ 2.2	△ 3.0	5.2	1.1	44.1	6.1	16.1	△ 2.7	△ 7.7	△ 1.8	△ 5.0	3.5	△ 6.9	△ 6.9	7.7

(注1)令和6年の数値は速報値
(注2)※は業種別分類の15業種を示す。

業種別在庫指数

令和2年=100.0

ウエイト	製造業	※																※				※			(参考)	(参考)	(参考)
		※																※				※					
		鉄鋼業	非鉄金属工業	金属製品工業	機械生産用汎用機械業務用機械	電子部品・電子部品・電子部品・電子部品・電子部品・電子部品・電子部品・電子部品・電子部品・電子部品・電子部品	電気情報通信機器・電気情報通信機器・電気情報通信機器・電気情報通信機器・電気情報通信機器	窯業・土石製品工業	化学工業	石油・ガス・石油製品工業	プラスチック・プラスチック・プラスチック・プラスチック・プラスチック・プラスチック・プラスチック・プラスチック・プラスチック・プラスチック・プラスチック	紙・紙加工品	食品工業	食料品工業	その他の工業	繊維工業	木材・木材・木材・木材・木材・木材・木材・木材・木材・木材・木材	家具工業	印刷工業	化学工業	輸送機械工業	金属製品工業	その他の工業				
10000.0	10000.0	2569.6	2655	3850	231.8	162.8	-	-	-	323.7	3101.7	1702.6	270.4	120.1	698.3	168.5	16.1	45.1	55.4	-	23.1	-	28.8	-	394.6	71.7	91.1
原指数	112.9	107.4	250.0	87.2	87.0	126.5	-	-	-	84.5	109.4	122.1	167.7	112.9	89.2	97.2	110.1	70.1	109.4	-	97.4	-	108.6	-	103.3	154.5	104.5
令和4年IV期	108.0	107.7	234.2	88.5	153.6	146.3	-	-	-	81.4	103.9	105.8	86.0	111.0	94.9	95.4	91.6	55.7	123.0	-	98.9	-	103.9	-	150.6	195.3	107.7
令和5年I期	105.9	105.5	175.8	86.5	142.4	123.8	-	-	-	78.5	102.3	107.0	89.3	103.4	108.2	104.6	104.0	69.0	135.2	-	107.6	-	99.2	-	134.7	102.9	140.2
令和5年II期	107.3	107.3	146.8	83.0	165.6	103.4	-	-	-	83.8	97.0	122.3	87.4	119.0	105.2	100.5	84.9	77.3	125.7	-	86.7	-	108.3	-	139.9	32.8	159.0
令和5年III期	102.1	108.8	129.1	82.7	101.5	106.8	-	-	-	82.3	96.1	111.4	82.6	131.7	90.4	112.9	105.7	81.3	155.4	-	83.0	-	108.8	-	103.7	51.5	150.3
令和5年IV期	107.9	112.3	123.9	82.2	130.3	86.1	-	-	-	83.8	99.7	131.0	79.3	121.7	103.9	83.6	87.5	57.4	91.8	-	91.0	-	100.5	-	112.1	79.7	91.1
令和6年I期	△0.1	4.3	△47.1	△7.1	△15.2	△41.1	-	-	-	2.9	△4.0	23.8	△7.8	9.6	9.5	△12.4	△4.5	3.1	△25.4	-	△8.0	-	△3.3	-	△25.6	△59.2	△15.4
前年同期比(%)																											
季節調整指数	115.1	112.5	248.8	89.0	102.0	126.7	-	-	-	85.7	106.9	117.9	173.4	106.9	101.3	96.4	103.8	72.5	105.9	-	101.1	-	109.6	-	115.3	172.9	97.1
令和4年IV期	110.7	110.0	227.7	87.3	138.9	144.0	-	-	-	83.1	106.3	112.9	95.9	109.2	95.7	98.4	90.8	55.4	131.3	-	99.1	-	104.6	-	141.2	169.2	117.5
令和5年I期	107.4	103.8	174.1	84.1	157.5	126.4	-	-	-	80.6	104.8	113.0	89.0	112.1	101.6	104.2	103.8	69.2	136.8	-	98.4	-	103.5	-	144.9	106.5	140.5
令和5年II期	106.8	110.1	151.1	84.0	161.3	122.6	-	-	-	81.6	97.4	117.8	81.3	118.2	111.3	105.9	87.6	75.1	141.4	-	90.2	-	107.4	-	140.7	56.6	168.0
令和5年III期	103.4	113.3	125.6	83.6	132.4	111.6	-	-	-	82.9	94.5	107.8	80.0	122.9	102.1	111.8	98.4	82.3	155.4	-	87.1	-	108.2	-	124.0	56.8	148.5
令和5年IV期	110.6	114.7	120.5	81.1	117.9	84.7	-	-	-	85.6	102.0	139.8	88.4	119.7	104.7	86.2	86.8	57.1	98.0	-	91.2	-	101.1	-	105.1	69.1	99.4
令和6年I期	7.0	1.2	△4.1	△3.0	△11.0	△24.1	-	-	-	3.3	7.9	29.7	10.5	△2.6	2.5	△22.9	△11.8	△30.6	△36.9	-	4.7	-	△6.6	-	△15.2	21.7	△33.1
前期比(%)																											

(注1)令和6年の数値は速報値

(注2)※は業種別分類の15業種を示す。

業種別在庫率指数

令和2年=100.0

ウエイト	製造業	※																※				※			(参考)	(参考)	(参考)
		※																※				※					
		鉄鋼業	非鉄金属工業	金属製品工業	機械生産用汎用機械業務用機械	電子部品・電子部品・電子部品・電子部品・電子部品・電子部品・電子部品・電子部品・電子部品・電子部品・電子部品	電気情報通信機器・電気情報通信機器・電気情報通信機器・電気情報通信機器・電気情報通信機器	窯業・土石製品工業	化学工業	石油・ガス・石油製品工業	プラスチック・プラスチック・プラスチック・プラスチック・プラスチック・プラスチック・プラスチック・プラスチック・プラスチック・プラスチック・プラスチック	紙・紙加工品	食品工業	食料品工業	その他の工業	繊維工業	木材・木材・木材・木材・木材・木材・木材・木材・木材・木材・木材	家具工業	印刷工業	化学工業	輸送機械工業	金属製品工業	その他の工業				
10000.0	10000.0	2569.6	2655	3850	231.8	162.8	-	-	-	323.7	3101.7	1702.6	270.4	120.1	698.3	168.5	16.1	45.1	55.4	-	23.1	-	28.8	-	394.6	71.7	91.1
原指数	108.3	119.2	136.6	83.0	95.4	106.3	-	-	-	74.8	103.3	107.0	172.3	94.9	96.8	99.3	137.8	71.5	82.8	-	95.8	-	155.7	-	99.9	148.9	72.9
令和4年IV期	115.7	114.5	132.5	87.0	100.4	149.9	-	-	-	86.9	127.6	104.7	97.5	95.5	125.2	115.1	121.5	94.2	103.3	-	103.3	-	176.6	-	120.8	238.1	80.5
令和5年I期	112.6	110.2	114.7	86.4	111.9	116.0	-	-	-	72.9	112.9	139.8	99.3	95.1	112.8	111.7	125.7	90.6	123.1	-	107.6	-	118.1	-	113.6	141.0	96.3
令和5年II期	106.2	98.4	113.9	86.2	127.2	88.2	-	-	-	79.2	104.4	123.9	100.0	108.6	115.7	124.6	107.9	99.9	144.1	-	106.6	-	149.3	-	111.1	82.1	93.2
令和5年III期	100.0	96.8	144.5	82.5	95.3	95.2	-	-	-	73.0	95.4	109.9	97.7	115.6	107.0	128.8	148.4	91.9	175.3	-	82.5	-	123.2	-	95.2	94.9	95.4
令和5年IV期	107.8	108.4	108.1	93.9	114.1	82.3	-	-	-	84.1	106.5	115.2	96.5	111.1	122.5	98.0	96.0	80.6	104.0	-	97.6	-	114.9	-	101.0	127.9	46.4
令和6年I期	△6.8	△5.3	△18.4	7.9	13.6	△45.1	-	-	-	△3.2	△16.5	10.0	△1.0	16.3	△2.2	△14.9	△21.0	△14.4	0.7	-	△5.5	-	△34.9	-	△16.4	△46.3	△42.4
前年同期比(%)																											
季節調整指数	114.6	124.8	138.7	87.9	101.1	107.0	-	-	-	79.5	107.5	117.1	170.7	94.5	104.2	104.4	143.0	80.3	88.3	-	103.5	-	147.4	-	103.5	166.4	64.0
令和4年IV期	115.7	113.4	121.5	87.7	100.0	140.9	-	-	-	80.1	127.0	114.3	104.6	94.3	117.2	113.2	115.9	83.8	105.7	-	108.4	-	178.7	-	116.8	191.9	84.6
令和5年I期	107.8	102.2	117.4	82.5	113.3	109.7	-	-	-	76.2	110.1	122.3	101.9	100.6	112.1	114.6	137.0	92.8	121.2	-	99.2	-	130.0	-	111.5	125.9	93.2
令和5年II期	106.1	99.6	123.5	86.5	112.0	94.6	-	-	-	77.4	104.6	120.5	96.1	106.1	114.6	118.4	100.8	100.2	135.4	-	101.3	-	141.5	-	106.2	99.8	99.6
令和5年III期	105.1	98.9	142.3	85.6	111.2	97.7	-	-	-	77.9	100.8	119.9	92.3	113.5	116.9	135.8	152.6	102.2	184.0	-	91.0	-	120.8	-	106.5	103.2	88.7
令和5年IV期	107.5	108.0	100.6	94.7	112.4	80.6	-	-	-	78.3	104.1	125.8	103.7	110.0	115.4	94.6	94.7	70.9	97.7	-	102.7	-	115.9	-	97.7	107.0	51.2
令和6年I期	2.3	9.2	△29.3	10.6	1.1	△17.5	-	-	-	0.5	3.3	4.9	12.4	△3.1	△1.3	△30.3	△37.9	△30.6	△46.9	-	12.9	-	△4.1	-	△8.3	3.7	△42.3
前期比(%)																											

(注1)令和6年の数値は速報値

(注2)※は業種別分類の15業種を示す。

財別生産指数

ウエイト		100000	17470	9331	8139	26829	395	26434	55701	46421	9280
原	指数	1047	1098	1160	1099	1076	714	1081	1007	980	1143
令和4年	IV期	1009	1091	1350	1145	985	690	989	944	924	1041
令和5年	I期	975	1087	1261	1094	1025	764	1029	886	897	829
	II期	1020	1090	1128	1127	1066	758	1070	964	937	1100
	III期	1043	1114	1168	1124	1079	718	1084	987	968	1082
	IV期	995	1062	1168	1017	1038	464	1047	942	923	1042
令和6年	I期	△1.4	△2.7	△13.5	△11.2	5.4	△32.8	5.9	△0.2	△0.1	0.1
前年	同环比(%)										
季節調整	指数	1009	1057	1134	1065	1029	679	1036	972	949	1105
令和4年	IV期	1022	1104	1257	1145	1035	746	1039	957	937	1059
令和5年	I期	1002	1096	1288	1121	1022	849	1024	917	920	910
	II期	1016	1103	1159	1122	1061	661	1067	951	931	1032
	III期	1006	1082	1219	1108	1035	734	1040	952	936	1031
	IV期	999	1061	1066	1003	1081	478	1089	947	925	1067
令和6年	I期	△0.7	△1.9	△12.6	△9.5	4.4	△34.9	4.7	△0.5	△1.2	3.5
前年	同环比(%)										

(注)令和6年の数値は速報値

財別出荷指数

ウエイト		100000	15023	7575	7448	26464	411	26053	58513	48271	10242
原	指数	1069	1135	1233	1131	1108	762	1114	1022	986	1192
令和4年	IV期	1034	1094	1412	1047	1017	741	1021	991	965	1113
令和5年	I期	955	1026	1346	1025	935	719	939	905	925	814
	II期	1034	1075	1168	1101	1041	825	1044	1004	975	1146
	III期	1065	1113	1218	1116	1082	794	1087	1003	998	1183
	IV期	1006	1056	1185	1051	1051	571	1059	971	946	1090
令和6年	I期	△2.7	△3.5	△16.1	△9.7	3.3	△22.9	3.7	△2.0	△2.0	△2.1
前年	同环比(%)										
季節調整	指数	1025	1070	1225	1039	1032	697	1039	993	963	1138
令和4年	IV期	1040	1103	1314	1108	1039	824	1041	989	967	1125
令和5年	I期	994	1078	1377	1078	992	820	996	948	941	923
	II期	1029	1075	1240	1073	1033	704	1038	992	974	1082
	III期	1024	1058	1133	1047	1012	768	1015	998	978	1110
	IV期	1001	1050	1031	1068	1064	636	1069	956	939	1074
令和6年	I期	△2.2	△0.8	△10.7	△7.5	5.1	△17.2	5.3	△4.2	△4.0	△3.2
前年	同环比(%)										

(注)令和6年の数値は速報値

財別在庫指数

ウエイト		100000	9244	6395	2849	10780	42	10738	79976	74106	5870
原	指数	1129	1301	1649	788	1230	1025	1231	1086	1095	965
令和4年	IV期	1080	1303	1883	949	1052	894	1052	1024	1043	783
令和5年	I期	1059	1237	1559	1051	1095	1270	1094	1014	1018	966
	II期	1073	1242	1306	936	1187	1205	1187	1031	1023	1133
	III期	1021	1193	1202	813	1082	990	1082	1006	1015	890
	IV期	1079	1182	1179	926	1273	905	1274	1051	1043	1155
令和6年	I期	△0.1	△8.4	△37.4	△2.4	21.0	1.2	21.1	2.6	0.0	47.5
前年	同环比(%)										
季節調整	指数	1151	1381	1725	920	1287	1065	1288	1100	1098	1036
令和4年	IV期	1107	1313	1801	925	1125	933	1124	1056	1069	889
令和5年	I期	1074	1251	1602	938	1108	1204	1107	1030	1034	972
	II期	1068	1251	1539	945	1155	1176	1155	1023	1025	1045
	III期	1034	1142	1278	962	1118	1032	1118	1010	1011	957
	IV期	1106	1202	1128	902	1361	944	1362	1084	1069	1311
令和6年	I期	7.0	5.3	△11.7	△6.2	21.7	△8.5	21.8	7.3	5.7	37.0
前年	同环比(%)										

(注)令和6年の数値は速報値

財別在庫率指数

ウエイト		100000	9244	6395	2849	10780	42	10738	79976	74106	5870
原	指数	1083	1065	1150	688	1114	816	1115	1088	1109	822
令和4年	IV期	1157	1167	1223	1105	1119	905	1120	1155	1185	779
令和5年	I期	1126	1179	1173	1153	1188	990	1189	1113	1104	1231
	II期	1062	1183	1099	904	1255	1033	1257	1032	1041	916
	III期	1000	1104	1249	736	1115	842	1117	974	991	753
	IV期	1078	1104	1068	1042	1141	868	1142	1072	1080	971
令和6年	I期	△6.8	△5.4	△16.2	△5.7	2.0	△4.1	2.0	△7.2	△8.9	24.6
前年	同环比(%)										
季節調整	指数	1146	1186	1193	929	1235	868	1237	1137	1149	888
令和4年	IV期	1157	1153	1217	991	1171	915	1169	1157	1186	834
令和5年	I期	1078	1118	1179	960	1120	934	1120	1079	1081	1061
	II期	1061	1153	1184	963	1173	1020	1178	1031	1042	915
	III期	1051	1211	1302	991	1207	902	1209	1009	1018	834
	IV期	1075	1094	1019	937	1202	884	1201	1070	1076	1042
令和6年	I期	2.3	△9.7	△21.7	△5.4	△0.4	△2.0	△0.7	6.0	5.7	24.9
前年	同环比(%)										

(注)令和6年の数値は速報値

利 用 上 の 注 意

1 指数の種類、ウェイト算定基準及び採用品目数

指数の種類	基準時	ウェイト算定基準	採用品目数
生産指数	令和2年	付加価値額	235
出荷指数	令和2年	出荷額	235
在庫指数	令和2年	在庫額	157
在庫率指数	令和2年		

※ 指数値は、令和2年の平均値を100.0とした比率で示しています。

2 分類

日本標準産業分類を基本とした業種分類、財の用途に着目した特殊分類です。

3 ウェイトの算定

生産指数、出荷指数及び在庫指数のウェイトは、それぞれ基準時の付加価値額、出荷額及び在庫額の鉱工業全体に対する各品目の1万分比です。

4 指数の算出

生産指数、出荷指数及び在庫指数は、個別系列（採用品目）を指数化し基準時の固定ウェイトで加重平均するラスパイレス算式を採用しています。

$$\text{総合指数} = \frac{\left[\frac{\text{比較時数量}}{\text{基準時数量}} \times \text{基準時ウェイト} \right] \text{の総和}}{\text{基準時ウェイトの総和}} \times 100$$

ただし、在庫率指数（出荷に対する在庫の割合を表す指数）は、次の式を用いています。

$$\text{総合在庫率指数} = \frac{\left[\frac{\frac{\text{比較時の在庫数量}}{\text{比較時の出荷数量}}}{\frac{\text{基準時の在庫数量}}{\text{基準時の出荷数量}}} \times \text{基準時在庫額ウェイト} \right] \text{の総和}}{\text{基準時在庫額ウェイトの総和}} \times 100$$

5 季節調整

季節調整とは、1年を周期とする季節変動要素（社会的慣習、制度、気象条件等）を除去することを言います。本県では、生産・出荷指数については、米国センサス局のX-12-ARIMA、在庫・在庫率指数については、X-11デフォルトを用いて季節指数を求め、調整前の指数（原指数）を季節指数で除して季節調整済指数を算出しています。

6 寄与率

総合の増減に対して、その内訳である業種や品目の影響の度合いがどれくらいあるかを示すもので総合の増減を100にしたときの構成比を表します。

7 資料

採用品目の月々の生産数量等は、経済産業省生産動態統計調査の結果を基準資料とし、併せて、千葉県工業生産動態統計調査の資料を使用しています。

8 年間補正

1年間の実数値がすべて確定した時点で年間補正作業を行い、指数をすべて計算し直し、その結果を確定値として「千葉県鉱工業指数年報」にて公表しています。したがって、本書記載の指数値は修正されることがあります。

9 指数値等の表示方法

- (1) 指数値は、暦年別及び月別に算出し、表示しています。
- (2) 暦年指数値及び前年同月比は、原指数によって算出し、表示しています。
- (3) 前月比は、季節調整済指数によって算出し、表示しています。
- (4) 暦年指数値は、1～12月の平均指数値です。ただし、在庫指数は、年末の指数値です。
- (5) 各数値の掲載単位未満は、すべて四捨五入しています。

10 符号の用法

- | | |
|---------------------|-----------------|
| 「－」 ……該当数値のないもの | 「△」 ……比較減を示す |
| 「0.0」 ……掲載単位に満たないもの | 「X」 ……数値を秘匿したもの |

※ 令和5年以前の数値は確報値です。

※ 令和6年1月～3月の数値は、年間補正に伴い再計算した数値です。

※ 令和6年の数値は、推計値を含む速報値であり、後日公表する数値と相違することがあります。

千葉県鉱工業指数月報 Vol.46 No.3

令和6年4月分

発行日 令和6年6月28日

編集・発行 千葉県総合企画部統計課

所在地 千葉市中央区市場町1-1

電話 043-223-2226 FAX 043-227-4458

<https://www.pref.chiba.lg.jp/toukei/toukeidata/koukougyou/>