

## 千葉県鉱工業指数月報

平成27年(2015年)基準

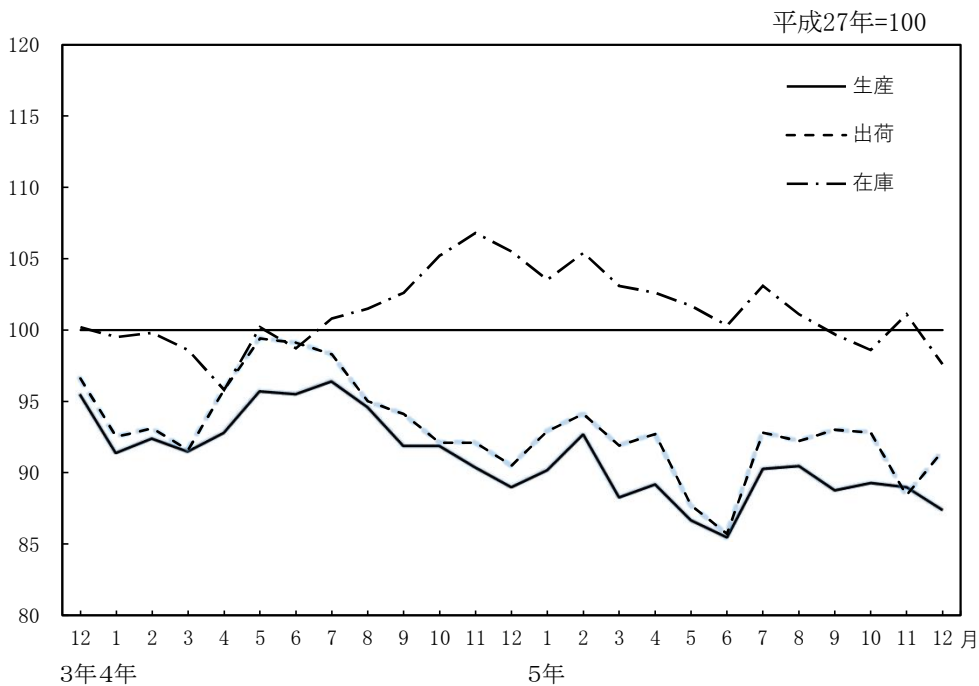
### 令和5年12月分

令和5年第IV四半期報(10月～12月報)

#### — 生産指数は前月比△1.8%と2か月連続の低下 —

- ・生産指数(季節調整済指数)は, 87.4で前月比△1.8%と2か月連続の低下。
- ・出荷指数(同)は, 91.5で前月比3.5%と3か月ぶりの上昇。
- ・在庫指数(同)は, 97.6で前月比△3.5%と2か月ぶりの低下。

#### 鉱工業指数の推移(季節調整済指数)



令和6年2月

千葉県総合企画部統計課



千葉県マスコットキャラクター

チーバくん

## 〈令和5年12月の動き〉

### 概況(季節調整済指数)

- 生産指数は、87.4で前月比△1.8%の低下となりました。  
業種別にみると、石油・石炭製品工業、非鉄金属工業等が上昇し、生産用機械工業、化学工業等が低下しました。
- 出荷指数は、91.5で前月比3.5%の上昇となりました。  
業種別にみると、輸送機械工業、非鉄金属工業等が上昇し、汎用・業務用機械工業、鋳業等が低下しました。
- 在庫指数は、97.6で前月比△3.5%の低下となりました。  
業種別にみると、窯業・土石製品工業、非鉄金属工業等が上昇し、生産用機械工業、石油・石炭製品工業等が低下しました。

第1表 鋳工業指数の状況

| 項目    | 季節調整済指数 |       | 前月比<br>(%) | 原指数   |       | 前年同月比<br>(%) |
|-------|---------|-------|------------|-------|-------|--------------|
|       | 5年11月   | 5年12月 |            | 4年12月 | 5年12月 |              |
| 生産指数  | 89.0    | 87.4  | △ 1.8      | 93.9  | 91.2  | △ 2.9        |
| 出荷指数  | 88.4    | 91.5  | 3.5        | 97.2  | 97.2  | 0.0          |
| 在庫指数  | 101.1   | 97.6  | △ 3.5      | 103.6 | 95.8  | △ 7.5        |
| 在庫率指数 | 121.2   | 115.6 | △ 4.6      | 115.5 | 106.4 | △ 7.9        |

第2表 鋳工業指数の推移

| 年月    | 4-12  | 5-1   | 5-2   | 5-3   | 5-4   | 5-5   | 5-6   | 5-7   | 5-8   | 5-9   | 5-10  | 5-11  | 5-12  | 前月比(%) |
|-------|-------|-------|-------|-------|-------|-------|-------|-------|-------|-------|-------|-------|-------|--------|
| 生産指数  | 89.0  | 90.2  | 92.7  | 88.3  | 89.2  | 86.7  | 85.5  | 90.3  | 90.5  | 88.8  | 89.3  | 89.0  | 87.4  | △ 1.8  |
| 出荷指数  | 90.5  | 92.9  | 94.1  | 91.9  | 92.7  | 87.7  | 85.7  | 92.8  | 92.2  | 93.0  | 92.8  | 88.4  | 91.5  | 3.5    |
| 在庫指数  | 105.5 | 103.5 | 105.4 | 103.1 | 102.6 | 101.7 | 100.3 | 103.1 | 101.1 | 99.7  | 98.6  | 101.1 | 97.6  | △ 3.5  |
| 在庫率指数 | 125.5 | 129.4 | 126.8 | 118.5 | 121.9 | 118.2 | 117.0 | 115.8 | 117.7 | 112.5 | 114.3 | 121.2 | 115.6 | △ 4.6  |

第3表 業種別動向

| 項目   | 上 昇             |                | 低 下              |             |
|------|-----------------|----------------|------------------|-------------|
|      | 業 種             | 品 目            | 業 種              | 品 目         |
| 生産指数 | 石油・石炭製品工業 20.1  | ガ ソ リ ン        | 生産用機械工業 △ 28.8   | 印刷機械        |
|      | 非鉄金属工業 11.8     | 通信用ケーブル光ファイバ製品 | 化学工業 △ 7.6       | 合成アセトン      |
|      | 電気・情報通信機械工業 9.3 | 開閉制御装置         | 窯業・土石製品工業 △ 3.8  | 台所・食卓用ガラス製品 |
| 出荷指数 | 輸送機械工業 37.1     | 機関部品           | 汎用・業務用機械工業 △ 3.8 | 自動調整弁       |
|      | 非鉄金属工業 20.8     | 通信用ケーブル光ファイバ製品 | 鋳業 △ 3.5         | 天然ガス        |
|      | 石油・石炭製品工業 9.9   | ガ ソ リ ン        | 鉄鋼業 △ 1.2        | 粗鋼          |
| 在庫指数 | 窯業・土石製品工業 1.1   | せっこうボード        | 生産用機械工業 △ 39.8   | シヨベル系掘削機械   |
|      | 非鉄金属工業 1.0      | 通信用ケーブル光ファイバ製品 | 石油・石炭製品工業 △ 10.5 | 灯油          |
|      | プラスチック製品工業 0.7  | プラスチック製容器      | 化学工業 △ 4.4       | ポリプロピレン     |

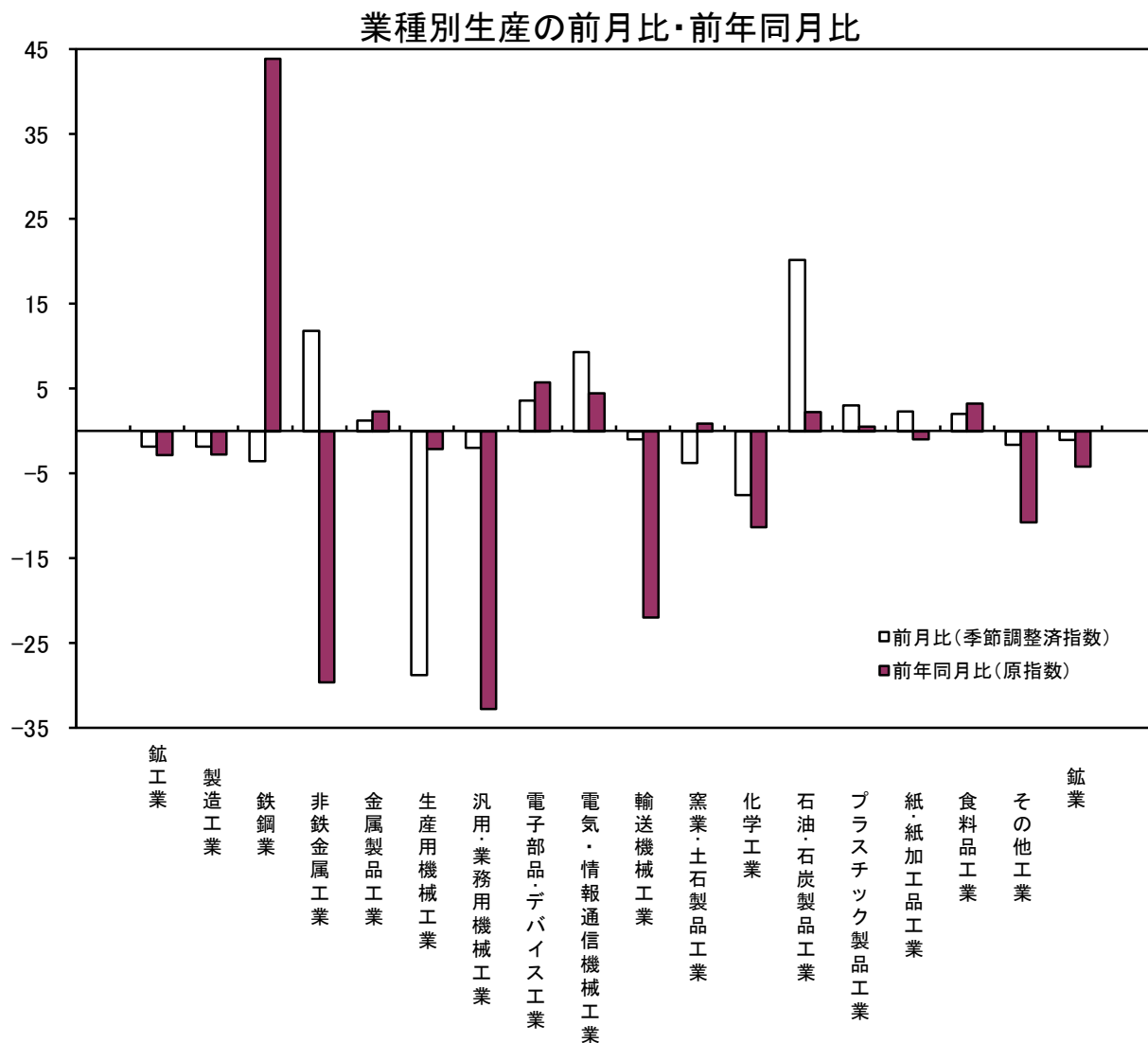
(注)業種は増減率の大きいもの、数値は前月比(%), 品目は寄与率の大きいもの

(※)千葉県鋳工業指数は季節調整に直接法を採用しているため、業種と品目の指数を別々に算出しています。そのため上昇・低下業種であっても、該当品目なしの場合があります。

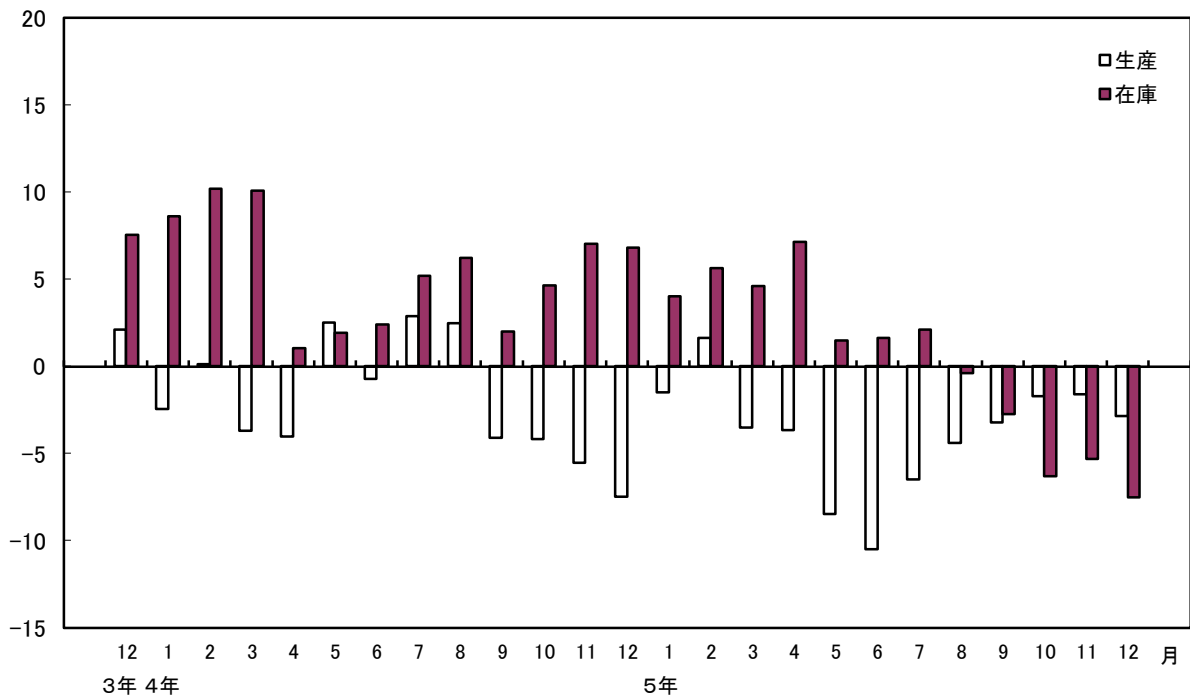
第4表 品目別動向

| 項目   | 上 昇   | 低 下  |
|------|---|--|
| 生産指数 | ガソリン(石油・石炭製品工業)<br>ポリエチレン(化学工業)<br>醬油(食料品工業)                | 印刷機械(生産用機械工業)<br>合成アセトン(化学工業)<br>シヨベル系掘削機械(生産用機械工業)  |
| 出荷指数 | ガソリン(石油・石炭製品工業)<br>ジェット燃料油(石油・石炭製品工業)<br>シヨベル系掘削機械(生産用機械工業) | 印刷機械(生産用機械工業)<br>粗鋼(鉄鋼業)<br>合成アセトン(化学工業)             |
| 在庫指数 | その他の飲料(食料品工業)<br>普通鋼鋼帯(鉄鋼業)<br>重油(石油・石炭製品工業)                | シヨベル系掘削機械(生産用機械工業)<br>ポリプロピレン(化学工業)<br>灯油(石油・石炭製品工業) |

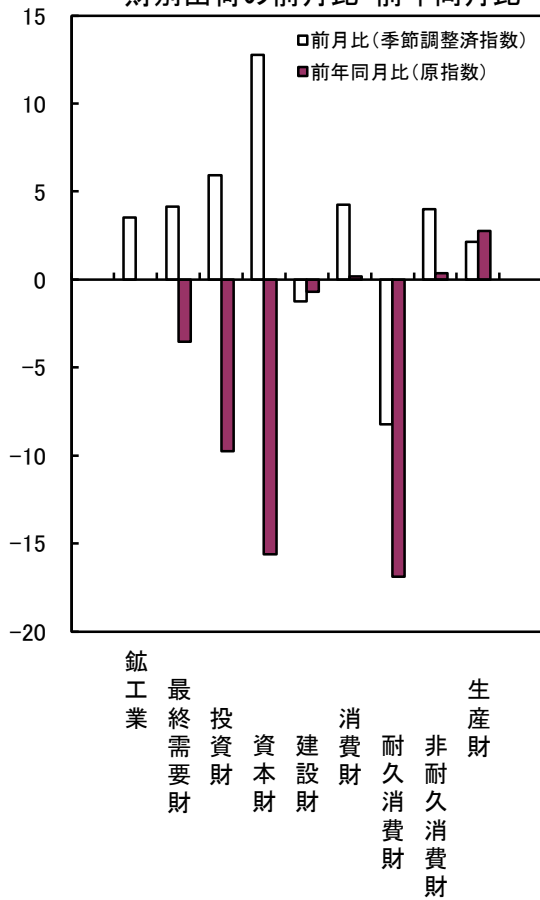
(注)品目は寄与率の大きいもの



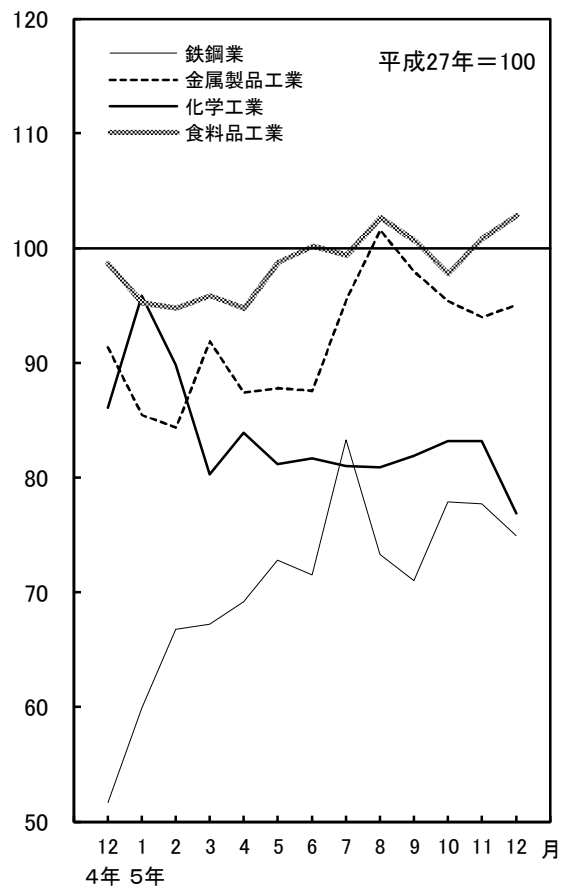
生産・在庫の前年同月比(原指数)



財別出荷の前月比・前年同月比



主要業種の生産(季節調整済指数)



業種別生産指数

平成27年=100.0

Table with multiple columns showing industry production indices. Rows include '製鋼業' (Iron and Steel Industry), '機械工業' (Machinery Industry), '化学工業' (Chemical Industry), etc., with data for '令和元年' through '令和5年'. The bottom row shows '前年同月比 (%)' (Year-over-year % change) with values like 118.8 and 102.8.

(注1)令和5年の数値は速報値

(注2)※は業種別分類の16業種を示す。











財別在庫指数

平成27年=100.0

Table with columns for 'Inventory Index' and sub-categories: 'Raw Materials', 'Work-in-Progress', 'Finished Goods', 'Capital', 'Investment', 'Fixed Assets', 'Construction', 'Consumption', 'Non-durable Consumption', 'Durable Consumption', 'Non-durable Consumption', 'Durable Consumption', 'Other'. Rows include 'Original Index' and 'Seasonally Adjusted Index' for periods from Heisei 30 to Reiwa 5, and 'Year-on-Year Change (%)'.

財別在庫指数

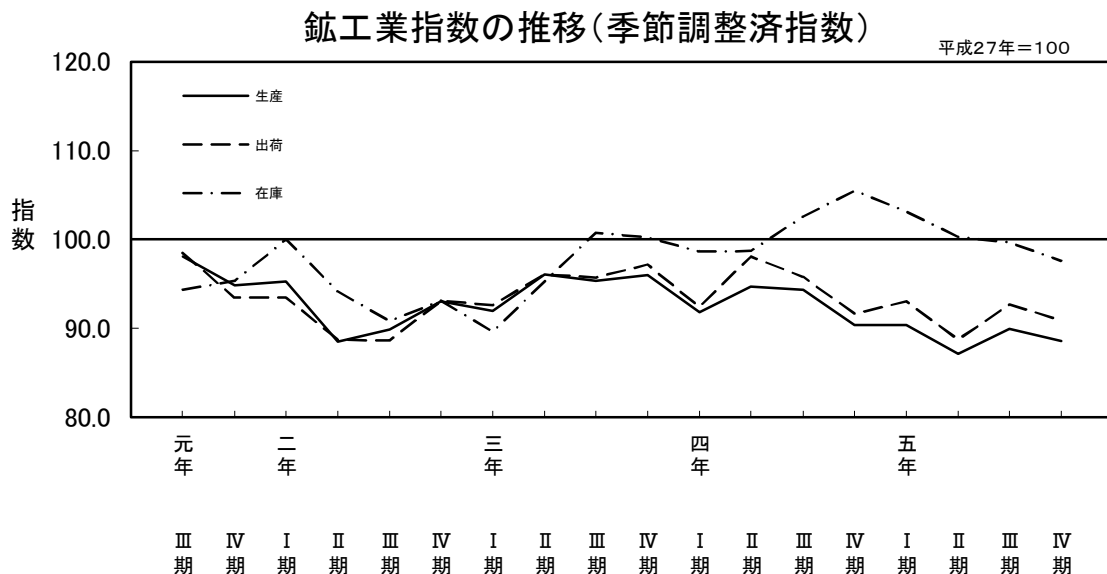
平成27年=100.0

Table with columns for 'Inventory Index' and sub-categories: 'Raw Materials', 'Work-in-Progress', 'Finished Goods', 'Capital', 'Investment', 'Fixed Assets', 'Construction', 'Consumption', 'Non-durable Consumption', 'Durable Consumption', 'Non-durable Consumption', 'Durable Consumption', 'Other'. Rows include 'Original Index' and 'Seasonally Adjusted Index' for periods from Heisei 30 to Reiwa 5, and 'Year-on-Year Change (%)'.

# 〈令和5年第IV四半期(10月～12月期)の動き〉

## 概況(季節調整済指数)

- 生産指数は、88.6で前期比△1.4%の低下となりました。  
業種別にみると、電気・情報通信機械工業、生産用機械工業等が上昇し、非鉄金属工業、輸送機械工業等が低下しました。
- 出荷指数は、90.9で前期比△1.9%の低下となりました。  
業種別にみると、電気・情報通信機械工業、生産用機械工業等が上昇し、輸送機械工業、非鉄金属工業等が低下しました。
- 在庫指数は、97.6で前期比△2.1%の低下となりました。  
業種別にみると、汎用・業務用機械工業、その他工業等が上昇し、生産用機械工業、石油・石炭製品工業等が低下しました。



第1表 鋳工業指数の状況

| 項目    | 季節調整済指数 |           | 前期比<br>(%) | 原指数       |           | 前年同期比<br>(%) |
|-------|---------|-----------|------------|-----------|-----------|--------------|
|       | 5年7～9月期 | 5年10～12月期 |            | 4年10～12月期 | 5年10～12月期 |              |
| 生産指数  | 89.9    | 88.6      | △ 1.4      | 93.9      | 92.0      | △ 2.0        |
| 出荷指数  | 92.7    | 90.9      | △ 1.9      | 95.8      | 95.1      | △ 0.7        |
| 在庫指数  | 99.7    | 97.6      | △ 2.1      | 103.6     | 95.8      | △ 7.5        |
| 在庫率指数 | 115.3   | 117.0     | 1.5        | 117.7     | 110.1     | △ 6.5        |

第2表 鋳工業指数の推移

| 年 期   | 令和3年    | 令和4年  |       |       |         | 令和5年  |       |       |         |
|-------|---------|-------|-------|-------|---------|-------|-------|-------|---------|
|       | 10～12月期 | 1～3月期 | 4～6月期 | 7～9月期 | 10～12月期 | 1～3月期 | 4～6月期 | 7～9月期 | 10～12月期 |
| 生産    | 96.0    | 91.8  | 94.7  | 94.3  | 90.4    | 90.4  | 87.1  | 89.9  | 88.6    |
| 前年同期比 | 3.5     | △ 2.2 | △ 0.9 | 0.3   | △ 5.8   | △ 1.2 | △ 7.6 | △ 4.7 | △ 2.0   |
| 前期比   | 0.7     | △ 4.4 | 3.2   | △ 0.4 | △ 4.1   | 0.0   | △ 3.7 | 3.2   | △ 1.4   |
| 出荷    | 97.2    | 92.4  | 98.1  | 95.8  | 91.6    | 93.0  | 88.7  | 92.7  | 90.9    |
| 前年同期比 | 5.0     | △ 1.7 | 3.3   | 1.2   | △ 6.3   | 0.9   | △ 9.2 | △ 3.2 | △ 0.7   |
| 前期比   | 1.6     | △ 4.9 | 6.2   | △ 2.3 | △ 4.4   | 1.5   | △ 4.6 | 4.5   | △ 1.9   |
| 在庫    | 100.2   | 98.6  | 98.7  | 102.6 | 105.5   | 103.1 | 100.3 | 99.7  | 97.6    |
| 前年同期比 | 7.5     | 10.1  | 2.4   | 2.0   | 6.8     | 4.6   | 1.6   | △ 2.7 | △ 7.5   |
| 前期比   | △ 0.6   | △ 1.6 | 0.1   | 4.0   | 2.8     | △ 2.3 | △ 2.7 | △ 0.6 | △ 2.1   |
| 在庫率   | 112.2   | 116.8 | 107.1 | 116.2 | 125.1   | 124.9 | 119.0 | 115.3 | 117.0   |
| 前年同期比 | 2.8     | 9.2   | △ 2.7 | 4.5   | 13.5    | 7.2   | 11.1  | △ 0.8 | △ 6.5   |
| 前期比   | 1.1     | 4.1   | △ 8.3 | 8.5   | 7.7     | △ 0.2 | △ 4.7 | △ 3.1 | 1.5     |

(注) 各指数及び前期比(%)は季節調整済指数, 前年同期比(%)は原指数による。

第3表 業種別動向

| 項目   | 上 昇         |      | 低 下     |                   |                   |
|------|-------------|------|---------|-------------------|-------------------|
|      | 業 種         | 品 目  | 業 種     | 品 目               |                   |
| 生産指数 | 電気・情報通信機械工業 | 8.7  | 開閉制御装置  | 非鉄金属工業 △ 19.3     | 通信用ケーブル光ファイバ製品    |
|      | 生産用機械工業     | 7.4  | 印刷機械    | 輸送機械工業 △ 12.5     | 特装ボデー             |
|      | 鉄鋼業         | 1.2  | 粗鋼      | 電子部品・デバイス工業 △ 8.7 | アクティブ型液晶パネル(中・小型) |
| 出荷指数 | 電気・情報通信機械工業 | 11.6 | 開閉制御装置  | 輸送機械工業 △ 33.8     | 特装ボデー             |
|      | 生産用機械工業     | 7.9  | 印刷機械    | 非鉄金属工業 △ 18.6     | 通信用ケーブル光ファイバ製品    |
|      | 食料品工業       | 2.8  | その他の飲料  | 汎用・業務用機械工業 △ 14.9 | ボンブ               |
| 在庫指数 | 汎用・業務用機械工業  | 11.4 | ボンブ     | 生産用機械工業 △ 32.2    | シヨベル系掘削機械         |
|      | その他工業       | 8.2  | 金属製ベッド  | 石油・石炭製品工業 △ 10.1  | 軽油                |
|      | 紙・紙加工品工業    | 6.2  | 段ボールシート | 食料品工業 △ 7.6       | 混成酒               |

(注)業種は増減率の大きいもの、数値は前期比(%), 品目は寄与率の大きいもの

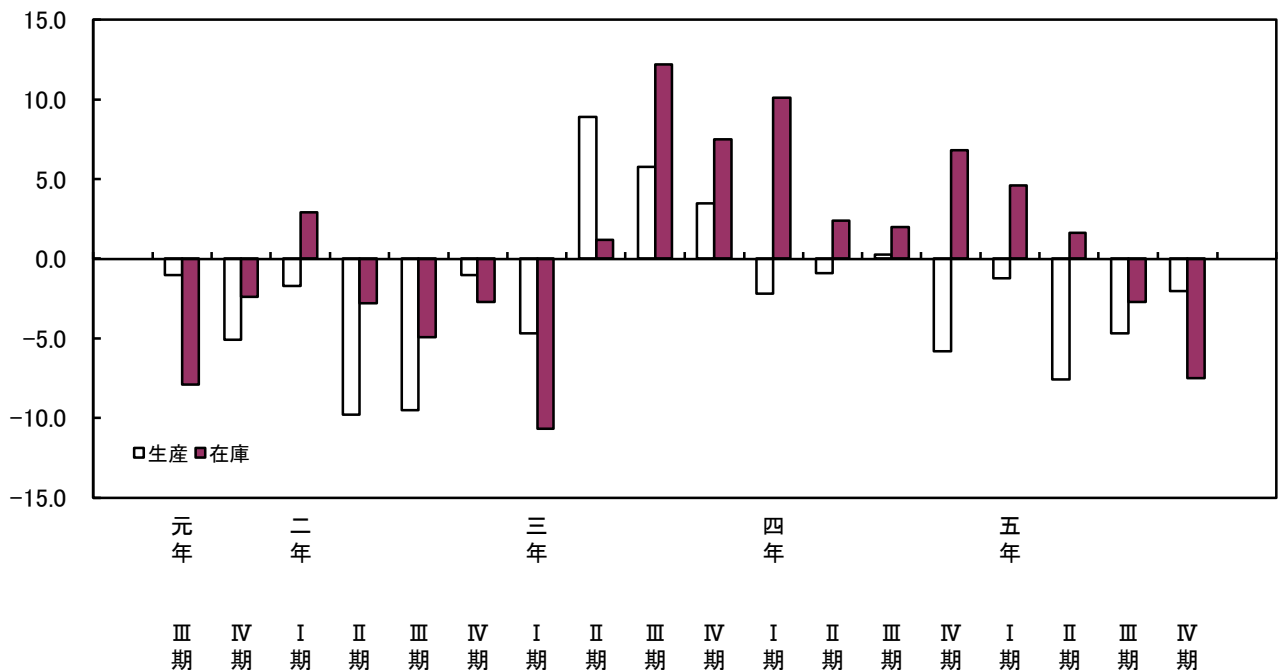
(※)千葉県鉱工業指数は季節調整に直接法を採用しているため、業種と品目の指数を別々に算出しています。そのため低下業種であっても該当なしの場合があります。

第4表 品目別動向

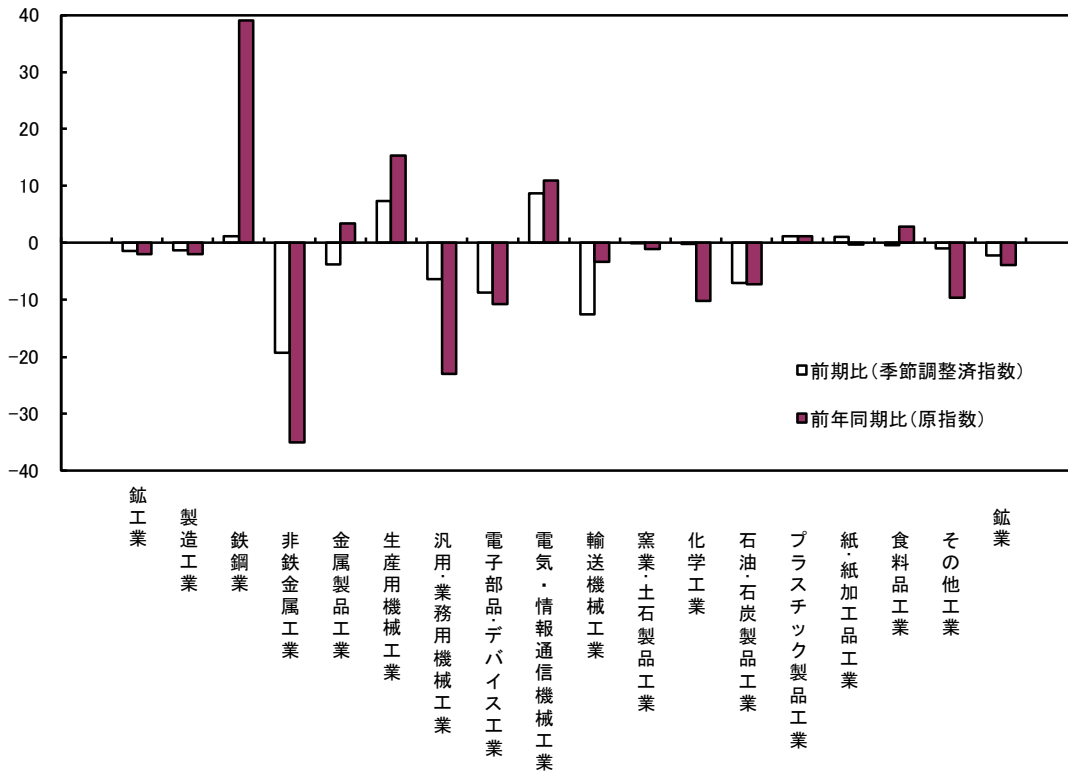
| 項目   | 上 昇             |                    | 低 下                    |     |
|------|-----------------|--------------------|------------------------|-----|
|      | 業 種             | 品 目                | 業 種                    | 品 目 |
| 生産指数 | 印刷機械(生産用機械工業)   | 混合酒(食料品工業)         | 鉄骨(金属製品工業)             |     |
|      | 合成アセトン(化学工業)    | 自動調整弁(汎用・業務用機械工業)  |                        |     |
|      | 合成ゴム(化学工業)      |                    |                        |     |
| 出荷指数 | 軽油(石油・石炭製品工業)   | ガソリン(石油・石炭製品工業)    | 通信用ケーブル光ファイバ製品(非鉄金属工業) |     |
|      | その他の飲料(食料品工業)   | 混合酒(食料品工業)         |                        |     |
|      | 印刷機械(生産用機械工業)   |                    |                        |     |
| 在庫指数 | 普通鋼鋼帯(鉄鋼業)      | 軽油(石油・石炭製品工業)      | ポリプロピレン(化学工業)          |     |
|      | ガソリン(石油・石炭製品工業) | シヨベル系掘削機械(生産用機械工業) |                        |     |
|      | その他の飲料(食料品工業)   |                    |                        |     |

(注)品目は寄与率の大きいもの

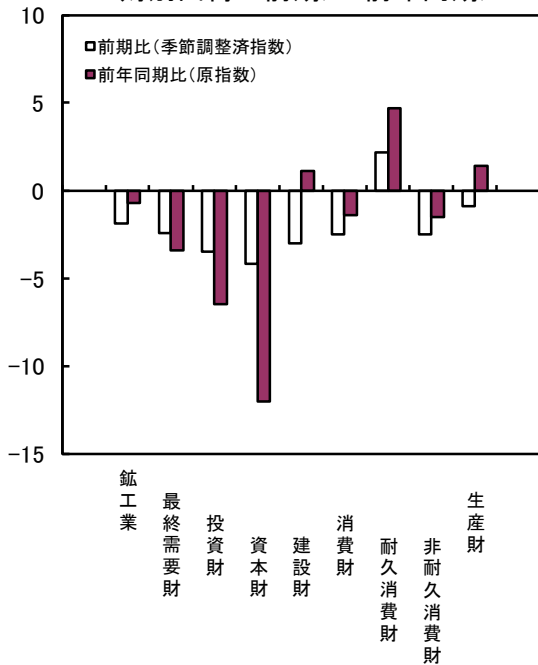
生産・在庫の前年同期比(原指数)



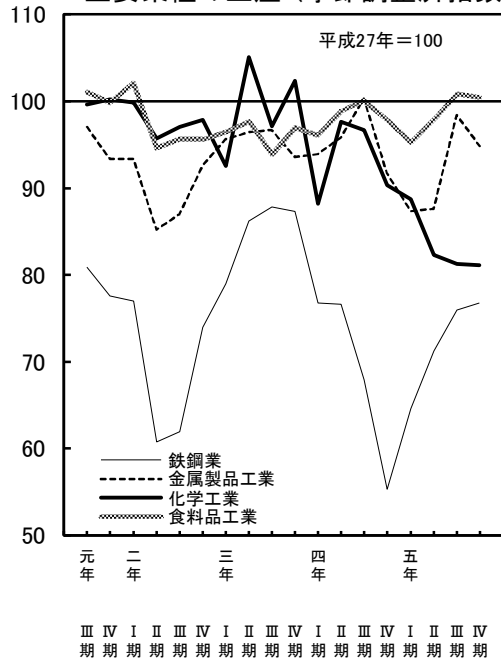
### 業種別生産の前期比・前年同期比



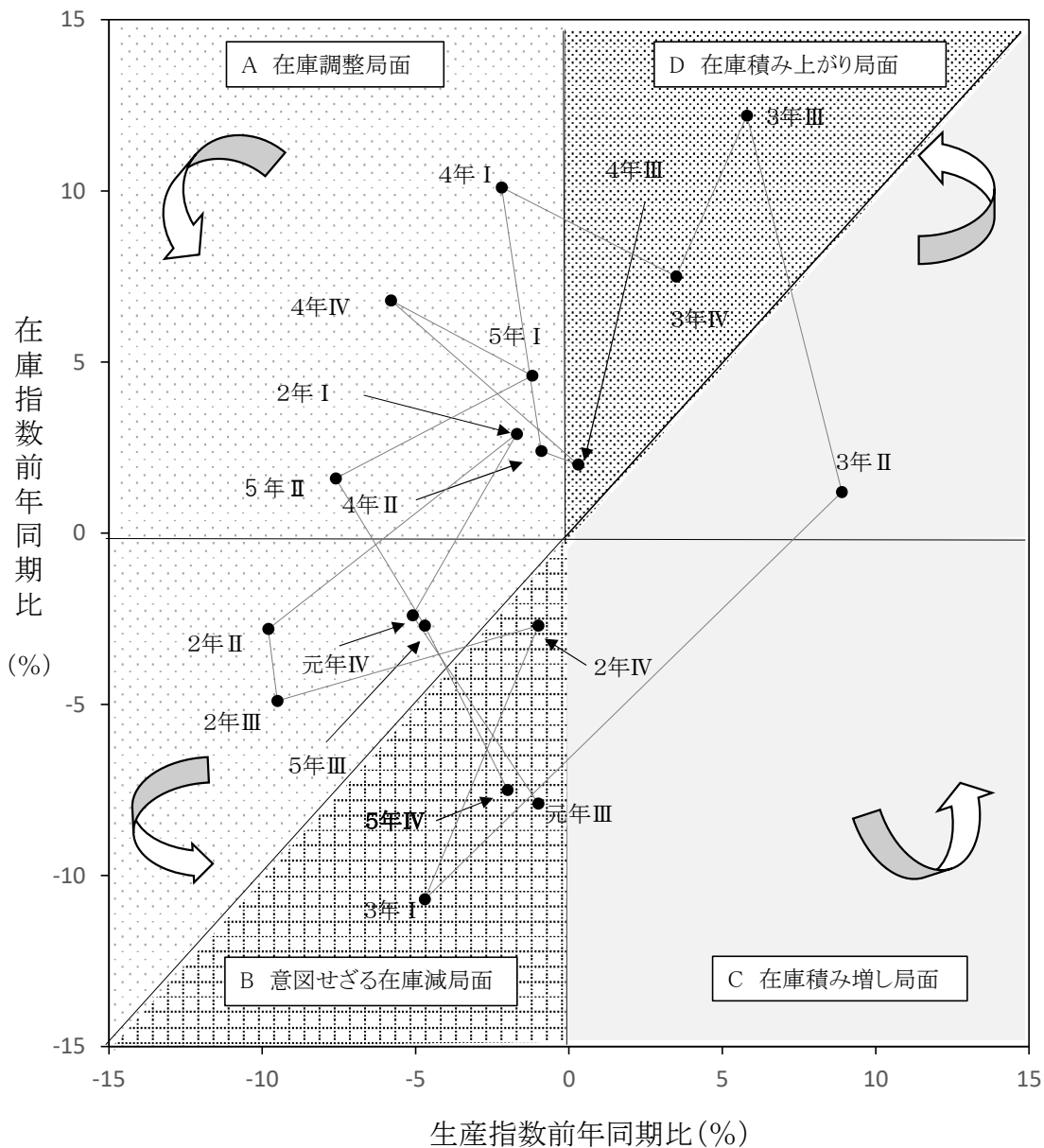
### 財別出荷の前期比・前年同期比



### 主要業種の生産 (季節調整済指数)



## 生産・在庫の関係と在庫局面(在庫循環図)



### 各在庫局面の説明

- A** 在庫調整局面 …… 在庫過剰のため、生産を抑えて在庫を調整する。  
(景気後退期)
- B** 意図せざる在庫減局面 …… 需要が回復し始めるが、生産は停滞しており、在庫が減少する。  
(景気拡大初期)
- C** 在庫積み増し局面 …… 需要が供給より多くなると、生産を拡大し、在庫を積み増して需要に対応する。  
(景気拡大期)
- D** 在庫積み上がり局面 …… 供給が需要より多くなると、在庫過剰になり在庫の積み上がりが起きる。  
(景気後退初期)

業種別生産指数

Table of industry production indices for 2015 (Heisei 27). Columns include industry names (e.g., 鉄鋼業, 化学工業) and their respective indices. Includes a '前年同月比(%)' section for year-over-year comparison.

(注1) 令和5年の数値は速報値

(注2) ※は業種別分類の16業種を示す。

業種別出荷指数

Table of industry shipment indices for 2015 (Heisei 27). Columns include industry names (e.g., 鉄鋼業, 化学工業) and their respective indices. Includes a '前年同月比(%)' section for year-over-year comparison.

(注1) 令和5年の数値は速報値

(注2) ※は業種別分類の16業種を示す。

業種別在庫指数

Table showing inventory index by sector for 2027 (平成27年) = 100.0. Columns include manufacturing sectors like iron and steel, non-ferrous metals, metal products, machinery, etc. Rows show annual data, quarterly trends, and percentage changes.

(注1)令和5年の数値は速報値

(注2)※は業種別分類の16業種を示す。

業種別在庫率指数

Table showing inventory rate index by sector for 2027 (平成27年) = 100.0. Columns include manufacturing sectors similar to the first table. Rows show annual data, quarterly trends, and percentage changes.

(注1)令和5年の数値は速報値

(注2)※は業種別分類の16業種を示す。



財別生産指数

平成27年=100.0

| ウエイト     | 指数    | 鉱工業<br>最終<br>需要財 | 投資財   | 資本財   | 建設財   | 消費財  | 耐久<br>消費財 | 非耐久<br>消費財 | 生産財   | 鉱工業用その他用<br>生産財 |             |
|----------|-------|------------------|-------|-------|-------|------|-----------|------------|-------|-----------------|-------------|
|          |       |                  |       |       |       |      |           |            |       | 生産財             | その他用<br>生産財 |
| 100000   | 42507 | 18349            | 9670  | 8679  | 24158 | 330  | 23828     | 5749.3     | 49650 | 784.3           |             |
| 令和4年Ⅲ期   | 938   | 991              | 966   | 101.2 | 101.0 | 867  | 101.2     | 898        | 868   | 109.4           |             |
| 令和4年Ⅳ期   | 939   | 1032             | 997   | 100.4 | 105.9 | 777  | 106.3     | 870        | 836   | 108.8           |             |
| 令和5年Ⅰ期   | 893   | 990              | 102.2 | 109.9 | 93.7  | 742  | 96.9      | 821        | 792   | 100.4           |             |
| 令和5年Ⅱ期   | 854   | 943              | 93.1  | 95.5  | 90.4  | 820  | 95.4      | 788        | 777   | 85.8            |             |
| 令和5年Ⅲ期   | 894   | 979              | 95.4  | 90.4  | 100.9 | 817  | 100.1     | 830        | 800   | 101.8           |             |
| 令和5年Ⅳ期   | 920   | 1008             | 99.1  | 96.4  | 102.1 | 781  | 102.5     | 855        | 827   | 102.8           |             |
| 前年同期比(%) | △2.0  | △2.3             | △0.6  | △2.7  | 1.7   | △3.5 | △0.5      | △1.7       | △1.1  | △5.5            |             |
| 季節調整指数   |       |                  |       |       |       |      |           |            |       |                 |             |
| 令和4年Ⅲ期   | 943   | 1002             | 98.3  | 94.5  | 101.9 | 750  | 102.2     | 899        | 868   | 107.1           |             |
| 令和4年Ⅳ期   | 904   | 994              | 96.5  | 96.9  | 101.6 | 746  | 102.0     | 840        | 808   | 103.8           |             |
| 令和5年Ⅰ期   | 904   | 998              | 99.1  | 103.0 | 94.7  | 809  | 99.9      | 830        | 801   | 102.6           |             |
| 令和5年Ⅱ期   | 871   | 959              | 97.8  | 102.7 | 92.7  | 1006 | 95.3      | 807        | 796   | 89.8            |             |
| 令和5年Ⅲ期   | 899   | 991              | 97.3  | 93.3  | 101.7 | 704  | 101.1     | 829        | 800   | 99.3            |             |
| 令和5年Ⅳ期   | 886   | 971              | 95.9  | 94.2  | 97.8  | 752  | 98.4      | 826        | 800   | 98.1            |             |
| 前年同期比(%) | △1.4  | △2.0             | △1.4  | 1.0   | △3.8  | △2.7 | △68       | △0.4       | 0.0   | △1.2            |             |

(注)令和5年の数値は速報値

財別出荷指数

平成27年=100.0

| ウエイト     | 指数    | 鉱工業<br>最終<br>需要財 | 投資財   | 資本財   | 建設財    | 消費財  | 耐久<br>消費財 | 非耐久<br>消費財 | 生産財    | 鉱工業用その他用<br>生産財 |             |
|----------|-------|------------------|-------|-------|--------|------|-----------|------------|--------|-----------------|-------------|
|          |       |                  |       |       |        |      |           |            |        | 生産財             | その他用<br>生産財 |
| 100000   | 38626 | 15466            | 803.5 | 743.1 | 2316.0 | 26.9 | 2289.1    | 6137.4     | 4961.3 | 1176.1          |             |
| 令和4年Ⅲ期   | 95.5  | 102.2            | 101.3 | 92.7  | 102.7  | 92.0 | 102.9     | 91.4       | 86.2   | 113.0           |             |
| 令和4年Ⅳ期   | 95.8  | 108.4            | 103.1 | 91.6  | 111.9  | 78.6 | 112.3     | 87.9       | 83.1   | 107.9           |             |
| 令和5年Ⅰ期   | 92.8  | 104.5            | 106.5 | 81.7  | 103.1  | 77.2 | 103.4     | 85.5       | 81.9   | 100.9           |             |
| 令和5年Ⅱ期   | 85.0  | 96.3             | 100.7 | 79.0  | 93.3   | 74.3 | 93.5      | 77.8       | 79.0   | 73.3            |             |
| 令和5年Ⅲ期   | 92.4  | 100.8            | 95.3  | 91.0  | 104.5  | 85.8 | 104.8     | 87.1       | 83.1   | 103.8           |             |
| 令和5年Ⅳ期   | 95.1  | 104.7            | 96.4  | 92.6  | 110.3  | 82.3 | 110.6     | 89.1       | 84.9   | 106.6           |             |
| 前年同期比(%) | △0.7  | △3.4             | △6.5  | △12.0 | △1.4   | △4.7 | △1.5      | △1.4       | △2.2   | △1.2            |             |
| 季節調整指数   |       |                  |       |       |        |      |           |            |        |                 |             |
| 令和4年Ⅲ期   | 95.8  | 102.8            | 103.0 | 92.0  | 102.9  | 77.7 | 103.2     | 90.8       | 87.2   | 106.9           |             |
| 令和4年Ⅳ期   | 91.6  | 102.6            | 100.6 | 86.8  | 103.7  | 69.9 | 104.2     | 84.6       | 80.5   | 102.9           |             |
| 令和5年Ⅰ期   | 93.0  | 104.0            | 101.9 | 83.6  | 105.5  | 86.5 | 105.6     | 86.3       | 82.0   | 102.6           |             |
| 令和5年Ⅱ期   | 88.7  | 101.9            | 106.5 | 82.2  | 99.1   | 98.2 | 99.1      | 80.6       | 80.5   | 80.6            |             |
| 令和5年Ⅲ期   | 92.7  | 101.5            | 97.6  | 103.7 | 104.8  | 71.9 | 105.2     | 86.6       | 84.1   | 98.0            |             |
| 令和5年Ⅳ期   | 90.9  | 99.1             | 94.2  | 87.7  | 102.2  | 73.5 | 102.6     | 85.8       | 82.3   | 101.8           |             |
| 前年同期比(%) | △1.9  | △2.4             | △3.5  | △4.2  | △2.5   | △2.2 | △2.5      | △0.9       | △2.1   | △3.9            |             |

(注)令和5年の数値は速報値

財別在庫指数

平成27年=100.0

| ウエイト     | 指数    | 鉱工業<br>最終<br>需要財 | 投資財   | 資本財   | 建設財    | 消費財   | 耐久<br>消費財 | 非耐久<br>消費財 | 生産財    | 鉱工業用その他用<br>生産財 |             |
|----------|-------|------------------|-------|-------|--------|-------|-----------|------------|--------|-----------------|-------------|
|          |       |                  |       |       |        |       |           |            |        | 生産財             | その他用<br>生産財 |
| 100000   | 22679 | 10362            | 701.3 | 334.9 | 1231.7 | 8.0   | 1223.7    | 7732.1     | 6888.6 | 843.5           |             |
| 令和4年Ⅲ期   | 102.2 | 105.8            | 98.7  | 114.6 | 111.7  | 74.3  | 112.0     | 101.2      | 103.4  | 83.2            |             |
| 令和4年Ⅳ期   | 103.6 | 113.9            | 108.9 | 134.0 | 118.2  | 75.3  | 118.5     | 100.6      | 103.1  | 80.2            |             |
| 令和5年Ⅰ期   | 100.5 | 108.9            | 113.2 | 138.2 | 105.3  | 71.0  | 105.5     | 98.0       | 102.3  | 63.3            |             |
| 令和5年Ⅱ期   | 100.1 | 108.6            | 106.5 | 126.0 | 110.3  | 84.7  | 110.5     | 97.7       | 99.9   | 79.3            |             |
| 令和5年Ⅲ期   | 99.4  | 99.9             | 80.9  | 91.5  | 115.9  | 77.0  | 116.1     | 99.2       | 99.8   | 94.3            |             |
| 令和5年Ⅳ期   | 95.8  | 91.4             | 72.5  | 82.9  | 107.4  | 68.0  | 107.6     | 97.1       | 100.0  | 73.2            |             |
| 前年同期比(%) | △7.5  | △19.8            | △33.4 | △38.1 | △9.6   | △9.1  | △9.7      | △3.5       | △3.0   | △8.7            |             |
| 季節調整指数   |       |                  |       |       |        |       |           |            |        |                 |             |
| 令和4年Ⅲ期   | 102.6 | 109.1            | 104.4 | 123.3 | 111.7  | 75.2  | 112.0     | 101.1      | 103.8  | 82.6            |             |
| 令和4年Ⅳ期   | 105.5 | 119.0            | 112.2 | 135.3 | 123.9  | 76.6  | 124.2     | 101.7      | 103.2  | 86.0            |             |
| 令和5年Ⅰ期   | 103.1 | 111.6            | 114.3 | 140.3 | 109.8  | 68.5  | 110.2     | 100.3      | 104.2  | 67.7            |             |
| 令和5年Ⅱ期   | 100.3 | 107.5            | 104.6 | 126.5 | 109.0  | 86.6  | 109.2     | 98.4       | 100.8  | 78.1            |             |
| 令和5年Ⅲ期   | 99.7  | 103.0            | 85.6  | 98.4  | 115.9  | 77.9  | 116.1     | 99.1       | 100.2  | 93.6            |             |
| 令和5年Ⅳ期   | 97.6  | 95.5             | 74.7  | 83.7  | 112.6  | 69.2  | 112.8     | 98.2       | 100.1  | 78.5            |             |
| 前年同期比(%) | △2.1  | △7.3             | △12.7 | △14.9 | △5.3   | △11.2 | △2.8      | △0.9       | △0.1   | △16.1           |             |

(注)令和5年の数値は速報値

財別在庫率指数

平成27年=100.0

| ウエイト     | 指数     | 鉱工業<br>最終<br>需要財 | 投資財   | 資本財   | 建設財    | 消費財   | 耐久<br>消費財 | 非耐久<br>消費財 | 生産財    | 鉱工業用その他用<br>生産財 |             |
|----------|--------|------------------|-------|-------|--------|-------|-----------|------------|--------|-----------------|-------------|
|          |        |                  |       |       |        |       |           |            |        | 生産財             | その他用<br>生産財 |
| 100000   | 2267.9 | 1036.2           | 701.3 | 334.9 | 1231.7 | 8.0   | 1223.7    | 7732.1     | 6888.6 | 843.5           |             |
| 令和4年Ⅲ期   | 117.2  | 118.4            | 105.2 | 140.1 | 129.4  | 103.5 | 129.6     | 116.8      | 121.0  | 82.4            |             |
| 令和4年Ⅳ期   | 117.7  | 104.7            | 94.0  | 88.5  | 113.7  | 92.1  | 113.8     | 121.5      | 126.2  | 83.1            |             |
| 令和5年Ⅰ期   | 124.2  | 121.4            | 122.6 | 97.8  | 120.4  | 117.9 | 120.4     | 125.0      | 130.8  | 77.8            |             |
| 令和5年Ⅱ期   | 126.2  | 119.8            | 120.5 | 88.8  | 119.2  | 100.6 | 119.3     | 128.1      | 128.7  | 123.1           |             |
| 令和5年Ⅲ期   | 116.3  | 115.4            | 100.9 | 88.4  | 126.9  | 112.6 | 127.8     | 116.5      | 119.5  | 92.0            |             |
| 令和5年Ⅳ期   | 110.1  | 107.3            | 103.8 | 105.3 | 110.2  | 88.9  | 110.4     | 110.9      | 115.4  | 74.3            |             |
| 前年同期比(%) | △6.5   | 2.5              | 10.4  | 19.0  | △4.8   | △3.1  | △3.5      | △3.0       | △8.6   | △10.6           |             |
| 季節調整指数   |        |                  |       |       |        |       |           |            |        |                 |             |
| 令和4年Ⅲ期   | 116.2  | 116.8            | 108.7 | 87.6  | 147.1  | 106.4 | 123.9     | 115.5      | 119.3  | 82.9            |             |
| 令和4年Ⅳ期   | 125.1  | 118.0            | 107.0 | 86.8  | 146.5  | 105.2 | 128.8     | 127.8      | 131.5  | 90.7            |             |
| 令和5年Ⅰ期   | 124.9  | 119.4            | 117.7 | 99.3  | 165.1  | 97.9  | 122.0     | 125.5      | 131.5  | 79.8            |             |
| 令和5年Ⅱ期   | 119.0  | 110.5            | 108.4 | 90.2  | 149.1  | 107.7 | 109.7     | 122.6      | 124.6  | 113.0           |             |
| 令和5年Ⅲ期   | 115.3  | 113.9            | 104.1 | 87.2  | 133.4  | 115.3 | 121.8     | 115.2      | 117.8  | 92.7            |             |
| 令和5年Ⅳ期   | 117.0  | 120.9            | 118.2 | 103.5 | 139.4  | 101.2 | 124.6     | 116.7      | 120.3  | 81.4            |             |
| 前年同期比(%) | 1.5    | 6.1              | 13.5  | 18.7  | 4.5    | 2.2   | △12.2     | 2.3        | 2.1    | △12.2           |             |

(注)令和5年の数値は速報値

# 利 用 上 の 注 意

## 1 指数の種類、ウェイト算定基準及び採用品目数

| 指数の種類 | 基準時   | ウェイト算定基準 | 採用品目数 |
|-------|-------|----------|-------|
| 生産指数  | 平成27年 | 付加価値額    | 244   |
| 出荷指数  | 平成27年 | 出荷額      | 244   |
| 在庫指数  | 平成27年 | 在庫額      | 166   |
| 在庫率指数 | 平成27年 |          |       |

※ 指数値は、平成27年の平均値を100.0とした比率で示しています。

## 2 分類

日本標準産業分類を基本とした業種分類、財の用途に着目した特殊分類です。

## 3 ウェイトの算定

生産指数、出荷指数及び在庫指数のウェイトは、それぞれ基準時の付加価値額、出荷額及び在庫額の鉱工業全体に対する各品目の1万分比です。

## 4 指数の算出

生産指数、出荷指数及び在庫指数は、個別系列（採用品目）を指数化し基準時の固定ウェイトで加重平均するラスパイレス算式を採用しています。

$$\text{総合指数} = \frac{\left[ \frac{\text{比較時数量}}{\text{基準時数量}} \times \text{基準時ウェイト} \right] \text{の総和}}{\text{基準時ウェイトの総和}} \times 100$$

ただし、在庫率指数（出荷に対する在庫の割合を表す指数）は、次の式を用いています。

$$\text{総合在庫率指数} = \frac{\left[ \frac{\frac{\text{比較時の在庫数量}}{\text{比較時の出荷数量}}}{\frac{\text{基準時の在庫数量}}{\text{基準時の出荷数量}}} \times \text{基準時在庫額ウェイト} \right] \text{の総和}}{\text{基準時在庫額ウェイトの総和}} \times 100$$

## 5 季節調整

季節調整とは、1年を周期とする季節変動要素（社会的慣習、制度、気象条件等）を除去することを言います。本県では、生産・出荷指数については、米国センサス局のX-12-ARIMA、在庫・在庫率指数については、X-11デフォルトを用いて季節指数を求め、調整前の指数（原指数）を季節指数で除して季節調整済指数を算出しています。

## 6 寄与率

総合の増減に対して、その内訳である業種や品目の影響の度合いがどれくらいあるかを示すもので総合の増減を100にしたときの構成比を表します。

## 7 資料

採用品目の月々の生産数量等は、経済産業省生産動態統計調査の結果を基準資料とし、併せて、千葉県工業生産動態統計調査の資料を使用しています。

## 8 年間補正

1年間の実数値がすべて確定した時点で年間補正作業を行い、指数をすべて計算し直し、その結果を確定値として「千葉県鉱工業指数年報」にて公表しています。したがって、本書記載の指数値は修正されることがあります。

## 9 指数値等の表示方法

- (1) 指数値は、暦年別及び月別に算出し、表示しています。
- (2) 暦年指数値及び前年同月比は、原指数によって算出し、表示しています。
- (3) 前月比は、季節調整済指数によって算出し、表示しています。
- (4) 暦年指数値は、1～12月の平均指数値です。ただし、在庫指数は、年末の指数値です。
- (5) 各数値の掲載単位未満は、すべて四捨五入しています。

## 10 符号の用法

- |                     |                 |
|---------------------|-----------------|
| 「－」 ……該当数値のないもの     | 「△」 ……比較減を示す    |
| 「0.0」 ……掲載単位に満たないもの | 「X」 ……数値を秘匿したもの |

※ 令和4年以前の数値は確報値です。

※ 令和5年1月～3月の数値は、年間補正に伴い再計算した数値です。

※ 令和5年の数値は、推計値を含む速報値であり、後日公表する数値と相違することがあります。

千葉県鉱工業指数月報 Vol.45 No.11

令和5年12月分

発行日 令和6年2月29日

編集・発行 千葉県総合企画部統計課

所在地 千葉市中央区市場町1-1

電話 043-223-2226 FAX 043-227-4458

<https://www.pref.chiba.lg.jp/toukei/toukeidata/koukougyou/>