

## 千葉県鉱工業指数月報

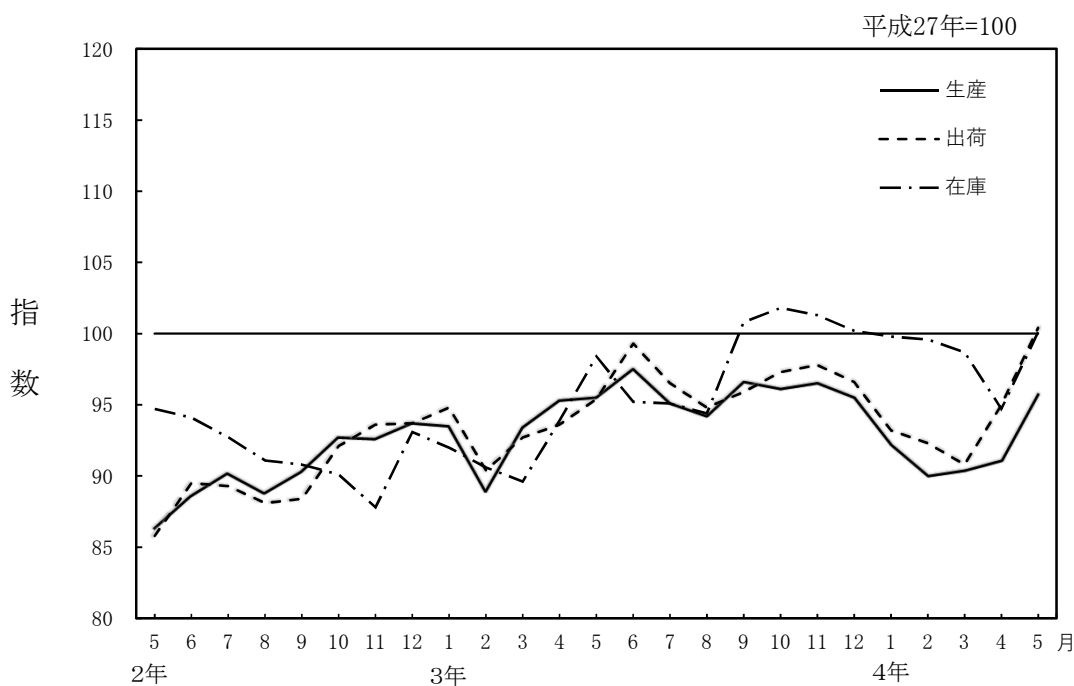
平成27年(2015年)基準

### 令和4年5月分

#### —生産指数は前月比5.2%と3か月連続の上昇—

- ・生産指数(季節調整済指数)は、95.8で前月比5.2%と3か月連続の上昇。
- ・出荷指数(同)は、100.4で前月比5.7%と2か月連続の上昇。
- ・在庫指数(同)は、100.1で前月比5.7%と7か月ぶりの上昇。

鉱工業指数の推移(季節調整済指数)



令和4年7月

千葉県総合企画部統計課



千葉県マスコットキャラクター

チーバくん

## 〈令和4年5月の動き〉

### 概況(季節調整済指数)

- 生産指数は、95.8で前月比5.2%の上昇となりました。  
業種別にみると、電子部品・デバイス工業、石油・石炭製品工業等が上昇し、非鉄金属工業、輸送機械工業等が低下しました。
- 出荷指数は、100.4で前月比5.7%の上昇となりました。  
業種別にみると、電気・情報通信機械工業、電子部品・デバイス工業等が上昇し、非鉄金属工業、生産用機械工業等が低下しました。
- 在庫指数は、100.1で前月比5.7%の上昇となりました。  
業種別にみると、石油・石炭製品工業、化学工業等が上昇し、生産用機械工業、汎用・業務用機械工業等が低下しました。

第1表 鉱工業指数の状況

| 項目    | 季節調整済指数 |       | 前月比<br>(%) | 原指数   |       | 前年同月比<br>(%) |
|-------|---------|-------|------------|-------|-------|--------------|
|       | 4年4月    | 4年5月  |            | 3年5月  | 4年5月  |              |
| 生産指数  | 91.1    | 95.8  | 5.2        | 87.4  | 88.5  | 1.3          |
| 出荷指数  | 95.0    | 100.4 | 5.7        | 85.6  | 91.1  | 6.4          |
| 在庫指数  | 94.7    | 100.1 | 5.7        | 99.3  | 101.1 | 1.8          |
| 在庫率指数 | 107.3   | 103.4 | △ 3.6      | 129.1 | 118.1 | △ 8.5        |

第2表 鉱工業指数の推移

| 年月    | 3-5   | 3-6  | 3-7   | 3-8   | 3-9   | 3-10  | 3-11  | 3-12  | 4-1   | 4-2   | 4-3   | 4-4   | 4-5   | 前月比(%) |
|-------|-------|------|-------|-------|-------|-------|-------|-------|-------|-------|-------|-------|-------|--------|
| 生産指数  | 95.5  | 97.5 | 95.1  | 94.2  | 96.6  | 96.1  | 96.5  | 95.5  | 92.2  | 90.0  | 90.4  | 91.1  | 95.8  | 5.2    |
| 出荷指数  | 95.4  | 99.3 | 96.5  | 94.8  | 95.9  | 97.3  | 97.8  | 96.6  | 93.2  | 92.3  | 90.8  | 95.0  | 100.4 | 5.7    |
| 在庫指数  | 98.4  | 95.2 | 95.1  | 94.4  | 100.8 | 101.8 | 101.3 | 100.2 | 99.8  | 99.6  | 98.7  | 94.7  | 100.1 | 5.7    |
| 在庫率指数 | 113.0 | 97.8 | 108.4 | 108.7 | 115.9 | 114.3 | 110.8 | 111.4 | 119.1 | 119.1 | 116.0 | 107.3 | 103.4 | △ 3.6  |

第3表 業種別動向

| 項目   | 上 昇         |      | 低 下               |                   |
|------|-------------|------|-------------------|-------------------|
|      | 業 種         | 品 目  | 業 種               | 品 目               |
| 生産指数 | 電子部品・デバイス工業 | 41.0 | アクティブ型液晶パネル(中・小型) | 非鉄金属工業 △ 19.8     |
|      | 石油・石炭製品工業   | 39.0 | 軽油                | 輸送機械工業 △ 8.2      |
|      | 電気・情報通信機械工業 | 27.7 | 非標準変圧器            | 生産用機械工業 △ 6.7     |
| 出荷指数 | 電気・情報通信機械工業 | 49.3 | 非標準変圧器            | 非鉄金属工業 △ 14.0     |
|      | 電子部品・デバイス工業 | 48.3 | アクティブ型液晶パネル(中・小型) | 生産用機械工業 △ 8.1     |
|      | 汎用・業務用機械工業  | 39.2 | ポンプ               | その他工業 △ 6.9       |
| 在庫指数 | 石油・石炭製品工業   | 30.5 | 軽油                | 生産用機械工業 △ 33.6    |
|      | 化学工業        | 6.2  | 合成ゴム              | 汎用・業務用機械工業 △ 16.8 |
|      | 鉄鋼業         | 3.0  | 普通鋼鋼帯             | 非鉄金属工業 △ 6.1      |

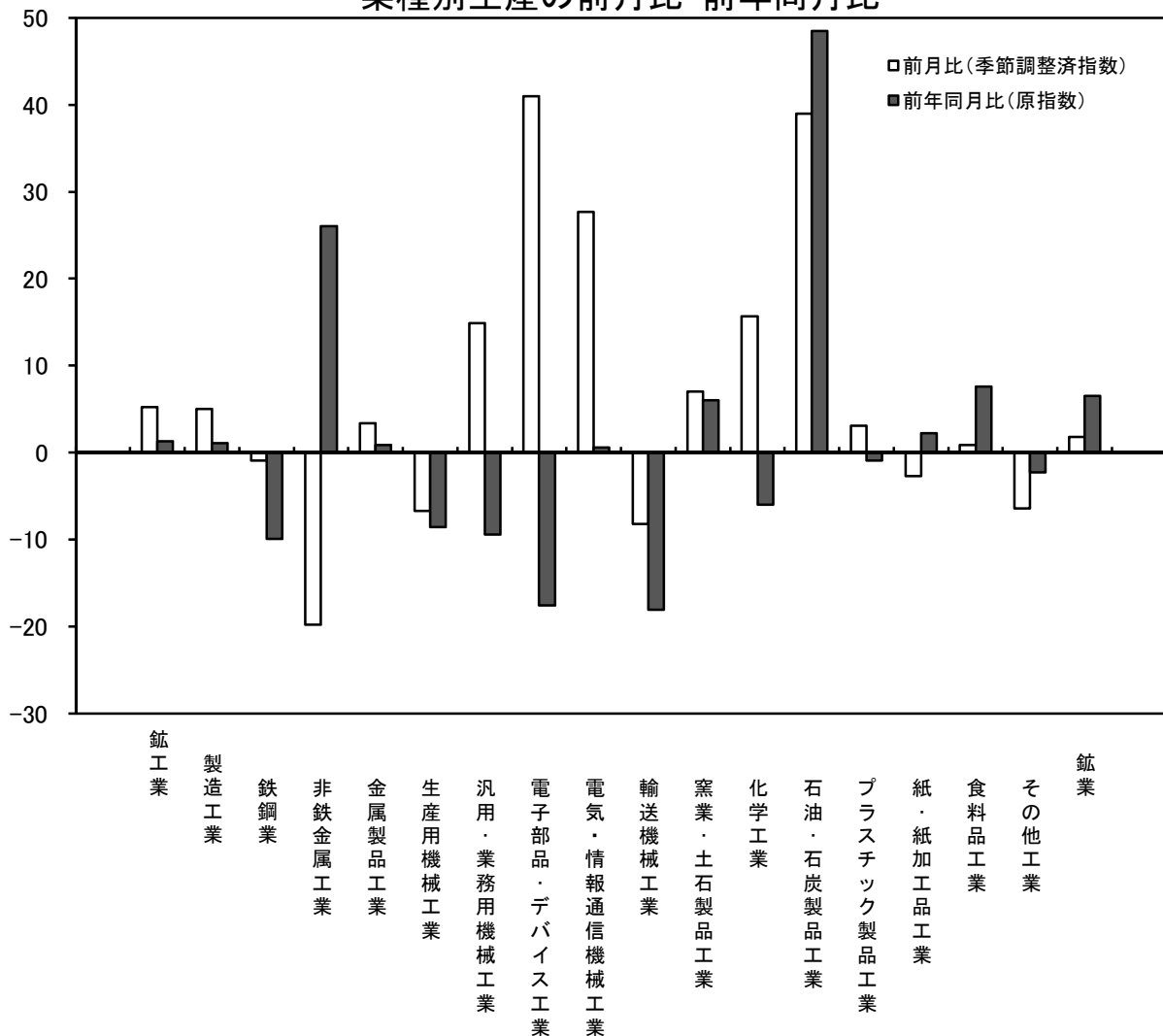
(注)業種は増減率の大きいもの、数値は前月比(%), 品目は寄与率の大きいもの

第4表 品目別動向

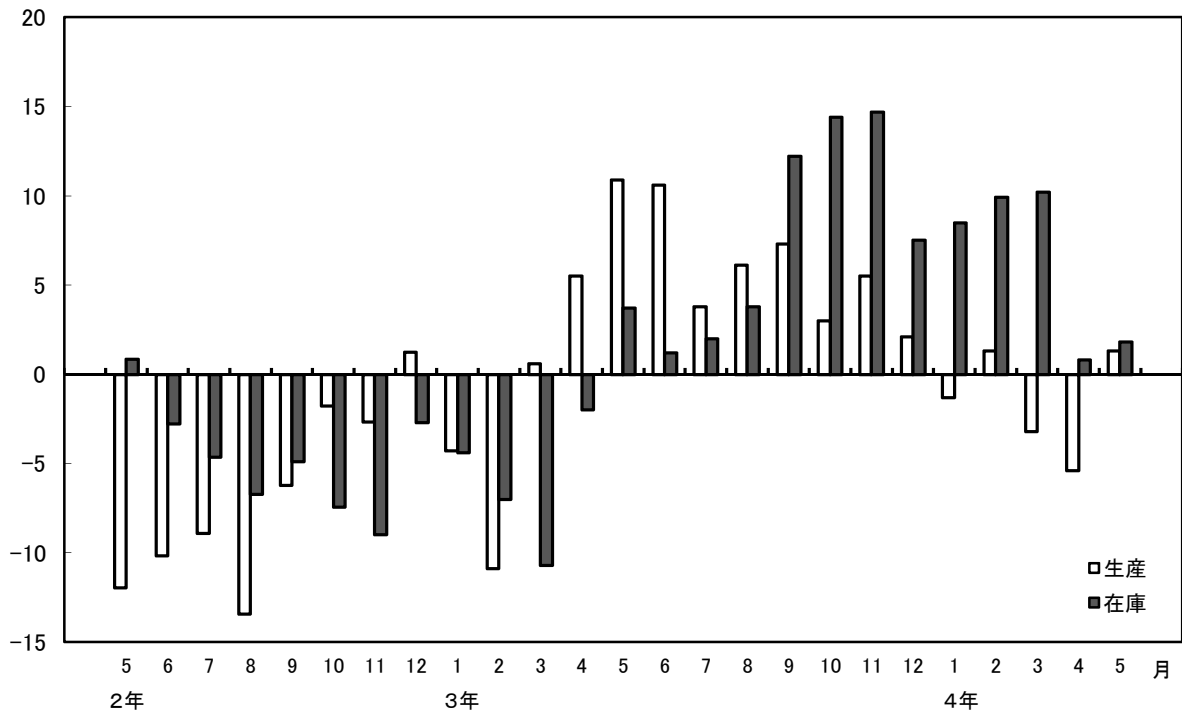
| 項目   | 上 昇   | 低 下   |
|------|---|---|
| 生産指数 | 軽油(石油・石炭製品工業)<br>包装機械及び荷造機械(生産用機械工業)<br>非標準変圧器(電気・情報通信機械工業) | その他の非鉄金属二次地金(非鉄金属工業)<br>ショベル系掘削機械(生産用機械工業)<br>その他の飲料(食料品工業) |
| 出荷指数 | ガソリン(石油・石炭製品工業)<br>通信用ケーブル光ファイバ製品(非鉄金属工業)<br>エチレン(化学工業)     | その他の非鉄金属二次地金(非鉄金属工業)<br>重油(石油・石炭製品工業)<br>その他の飲料(食料品工業)      |
| 在庫指数 | 軽油(石油・石炭製品工業)<br>ガソリン(石油・石炭製品工業)<br>ナフサ(石油・石炭製品工業)          | ショベル系掘削機械(生産用機械工業)<br>亜鉛めっき鋼板(鉄鋼業)<br>その他の飲料(食料品工業)         |

(注)品目は寄与率の大きいもの

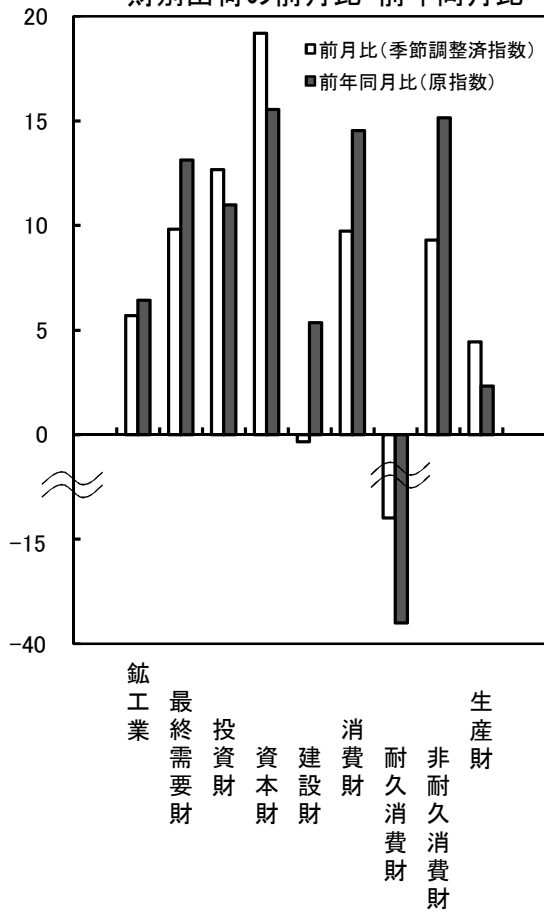
業種別生産の前月比・前年同月比



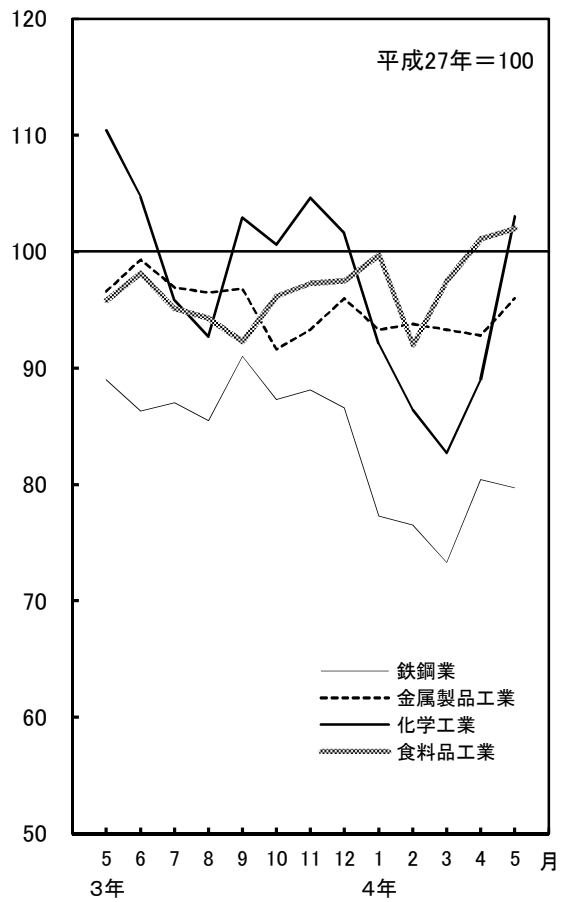
生産・在庫の前年同月比(原指数)



財別出荷の前月比・前年同月比



主要業種の生産(季節調整済指数)









業種別在庫率指数

平成27年=1000

| 業種       | 製造業    | ※     |       |       |        |           |                 |            |        |          |        | ※        |           |         |       | 業      | (参考)  | (参考)  | (参考) |          |       |         |        |        |        |
|----------|--------|-------|-------|-------|--------|-----------|-----------------|------------|--------|----------|--------|----------|-----------|---------|-------|--------|-------|-------|------|----------|-------|---------|--------|--------|--------|
|          |        | 鉄鋼業   | 非鉄金属業 | 金属製品業 | 生産用機械業 | 汎用・業務用機械業 | 電子部品・デバイス・電装部品業 | 電気・情報通信機械業 | 輸送機械業  | 窯業・土石製品業 | 化学工業   | 石油・石炭製品業 | プラスチック製品業 | 紙・紙加工品業 | 食品工業  |        |       |       |      | 食料品その他工業 | 繊維工業  | 木材・木製品業 | 印刷業    | ゴム製品業  | その他製品業 |
| ウエイト     | 100000 | 27378 | 2835  | 3657  | 2010   | 1985      | -               | -          | 281.5  | 2612.8   | 1947.3 | 319.4    | 55.4      | 810.3   | 186.8 | 34.4   | 38.8  | 66.2  | -    | 235      | 23.9  | -       | 399.5  | 1000   | 98.5   |
| 原指       | 885    | 109.6 | 81.9  | 109.2 | 88.9   | 114.3     | -               | -          | 114.3  | 94.1     | 82.8   | 93.0     | 118.5     | 108.5   | 95.6  | 108.6  | 98.3  | 87.8  | -    | 109.4    | 80.9  | -       | 101.5  | 111.5  | 117.2  |
| 平成28年    | 99.5   | 102.6 | 67.3  | 98.6  | 79.9   | 100.2     | -               | -          | 101.0  | 96.5     | 99.9   | 96.2     | 123.0     | 112.9   | 98.9  | 105.0  | 85.9  | 105.5 | -    | 108.2    | 83.6  | -       | 90.0   | 88.0   | 112.6  |
| 平成29年    | 101.6  | 101.7 | 85.4  | 99.0  | 107.9  | 93.8      | -               | -          | 104.4  | 100.9    | 98.9   | 98.9     | 131.0     | 116.7   | 99.2  | 114.0  | 82.2  | 97.5  | -    | 116.8    | 93.0  | -       | 100.9  | 67.8   | 120.2  |
| 平成30年    | 106.5  | 109.3 | 90.3  | 103.5 | 105.3  | 88.0      | -               | -          | 111.5  | 106.9    | 98.6   | 109.5    | 215.5     | 115.3   | 107.9 | 126.4  | 104.2 | 89.3  | -    | 113.7    | 133.2 | -       | 96.7   | 49.4   | 127.3  |
| 令和元年     | 114.8  | 118.5 | 78.0  | 130.5 | 99.8   | 130.3     | -               | -          | 161.7  | 117.9    | 98.2   | 114.8    | 247.9     | 113.1   | 110.6 | 174.3  | 89.8  | 93.9  | -    | 117.6    | 92.2  | -       | 115.0  | 35.6   | 226.5  |
| 令和2年     | 109.7  | 110.6 | 77.1  | 101.3 | 85.0   | 86.6      | -               | -          | 134.9  | 103.5    | 110.0  | 153.9    | 208.4     | 120.5   | 109.1 | 163.1  | 111.3 | 85.4  | -    | 105.3    | 97.0  | -       | 85.8   | 49.4   | 124.4  |
| 令和3年     | 115.8  | 115.2 | 100.2 | 107.5 | 84.0   | 87.3      | -               | -          | 112.9  | 94.6     | 150.8  | 132.0    | 184.5     | 120.5   | 95.6  | 136.0  | 94.7  | 77.0  | -    | 100.7    | 82.6  | -       | 85.7   | 61.9   | 113.2  |
| 令和4年     | 129.1  | 127.1 | 82.6  | 115.5 | 71.6   | 120.6     | -               | -          | 147.2  | 114.3    | 152.9  | 160.6    | 210.0     | 143.7   | 117.3 | 207.5  | 92.6  | 89.8  | -    | 135.9    | 85.5  | -       | 95.9   | 78.0   | 163.8  |
| 5月       | 105.6  | 102.5 | 76.6  | 99.0  | 74.9   | 71.2      | -               | -          | 122.8  | 94.4     | 123.1  | 150.4    | 192.2     | 112.0   | 95.9  | 112.8  | 99.7  | 82.5  | -    | 120.9    | 78.3  | -       | 73.0   | 27.0   | 116.0  |
| 6月       | 108.5  | 115.5 | 65.3  | 99.3  | 73.9   | 54.1      | -               | -          | 131.7  | 103.9    | 109.6  | 152.2    | 199.6     | 104.3   | 120.0 | 229.3  | 119.5 | 87.1  | -    | 104.3    | 70.4  | -       | 64.1   | 26.4   | 82.4   |
| 7月       | 115.1  | 110.8 | 79.5  | 105.9 | 102.3  | 73.8      | -               | -          | 145.9  | 113.1    | 105.6  | 169.0    | 221.4     | 145.7   | 134.7 | 199.5  | 126.8 | 114.3 | -    | 107.3    | 137.5 | -       | 88.1   | 53.0   | 94.8   |
| 8月       | 113.1  | 112.5 | 80.1  | 105.3 | 104.2  | 61.2      | -               | -          | 129.7  | 104.9    | 115.7  | 171.3    | 215.4     | 128.5   | 116.1 | 214.0  | 132.9 | 70.0  | -    | 92.9     | 98.6  | -       | 82.9   | 52.9   | 69.6   |
| 9月       | 108.5  | 107.2 | 64.8  | 102.6 | 99.3   | 146.0     | -               | -          | 122.6  | 108.0    | 96.4   | 178.3    | 217.9     | 115.6   | 106.3 | 132.5  | 120.5 | 85.1  | -    | 88.6     | 121.2 | -       | 122.5  | 47.8   | 245.7  |
| 10月      | 102.1  | 101.2 | 64.1  | 87.5  | 67.7   | 105.9     | -               | -          | 114.5  | 104.4    | 90.6   | 171.7    | 215.1     | 113.6   | 99.1  | 108.1  | 119.0 | 93.2  | -    | 91.1     | 77.8  | -       | 86.7   | 41.1   | 171.7  |
| 11月      | 100.6  | 111.5 | 87.2  | 96.5  | 76.5   | 88.2      | -               | -          | 117.3  | 105.9    | 72.6   | 156.0    | 201.6     | 97.8    | 108.6 | 145.9  | 120.8 | 86.8  | -    | 110.5    | 93.8  | -       | 72.4   | 30.2   | 106.8  |
| 12月      | 123.9  | 129.6 | 83.8  | 103.0 | 129.1  | 114.6     | -               | -          | 150.1  | 127.8    | 92.1   | 191.0    | 220.3     | 151.0   | 125.2 | 31.2   | 133.2 | 134.5 | -    | 113.7    | 89.1  | -       | 121.9  | 46.0   | 184.2  |
| 令和1年     | 119.2  | 128.5 | 116.5 | 102.3 | 73.6   | 55.5      | -               | -          | 132.7  | 118.0    | 105.1  | 182.6    | 217.5     | 122.9   | 126.1 | 196.5  | 126.9 | 103.0 | -    | 101.6    | 111.7 | -       | 64.6   | 32.5   | 78.8   |
| 2月       | 102.2  | 115.0 | 98.0  | 113.7 | 130.3  | 70.2      | -               | -          | 113.8  | 88.4     | 91.1   | 155.0    | 167.1     | 100.1   | 93.9  | 170.3  | 112.6 | 52.4  | -    | 101.4    | 61.3  | -       | 100.5  | 81.3   | 58.9   |
| 3月       | 112.1  | 137.9 | 81.9  | 117.0 | 100.8  | 85.1      | -               | -          | 109.2  | 98.8     | 92.7   | 185.0    | 185.9     | 103.3   | 95.9  | 121.4  | 135.7 | 60.8  | -    | 108.8    | 79.0  | -       | 93.0   | 47.5   | 123.3  |
| 4月       | 118.1  | 130.9 | 81.6  | 113.8 | 80.7   | 87.4      | -               | -          | 111.7  | 121.3    | 101.5  | 180.9    | 197.2     | 108.5   | 113.6 | 122.1  | 146.6 | 86.9  | -    | 138.1    | 97.7  | -       | 84.1   | 21.2   | 154.7  |
| 5月       | △ 8.5  | △ 8.5 | △ 1.2 | △ 1.5 | 12.7   | △ 27.5    | -               | -          | △ 24.1 | 6.1      | △ 33.6 | 12.6     | △ 6.1     | △ 24.5  | △ 3.2 | △ 41.2 | 58.3  | △ 3.2 | -    | 1.6      | 14.3  | -       | △ 12.3 | △ 72.8 | △ 5.6  |
| 前年同月比(%) | △ 8.5  | △ 8.5 | △ 1.2 | △ 1.5 | 12.7   | △ 27.5    | -               | -          | △ 24.1 | 6.1      | △ 33.6 | 12.6     | △ 6.1     | △ 24.5  | △ 3.2 | △ 41.2 | 58.3  | △ 3.2 | -    | 1.6      | 14.3  | -       | △ 12.3 | △ 72.8 | △ 5.6  |
| 季節調整指数   | 110.8  | 109.2 | 110.5 | 102.6 | 90.2   | 88.0      | -               | -          | 122.5  | 94.8     | 126.6  | 140.9    | 204.5     | 115.6   | 101.8 | 178.5  | 92.7  | 75.0  | -    | 105.7    | 82.6  | -       | 89.6   | 58.1   | 121.0  |
| 令和3年     | 113.0  | 113.1 | 87.3  | 103.9 | 66.9   | 92.2      | -               | -          | 133.8  | 98.1     | 132.8  | 148.9    | 205.9     | 127.0   | 101.9 | 172.3  | 90.3  | 74.1  | -    | 111.5    | 79.6  | -       | 79.7   | 54.3   | 126.2  |
| 4月       | 97.8   | 93.5  | 77.2  | 93.7  | 85.2   | 72.2      | -               | -          | 122.5  | 90.6     | 103.2  | 145.6    | 205.1     | 118.2   | 95.4  | 121.8  | 98.8  | 72.0  | -    | 109.4    | 91.5  | -       | 77.8   | 30.3   | 116.7  |
| 5月       | 108.4  | 109.9 | 70.3  | 97.3  | 83.8   | 45.7      | -               | -          | 139.0  | 105.0    | 108.0  | 155.6    | 202.7     | 115.7   | 115.9 | 228.6  | 115.0 | 80.8  | -    | 101.4    | 84.0  | -       | 59.1   | 26.2   | 66.2   |
| 6月       | 108.7  | 104.8 | 75.0  | 95.6  | 79.7   | 78.6      | -               | -          | 134.9  | 106.8    | 103.8  | 156.9    | 205.7     | 138.7   | 112.9 | 187.3  | 123.0 | 94.1  | -    | 92.8     | 95.0  | -       | 79.4   | 56.0   | 98.8   |
| 7月       | 115.9  | 122.5 | 82.3  | 105.4 | 91.2   | 108.0     | -               | -          | 128.2  | 107.7    | 105.3  | 169.4    | 212.1     | 127.4   | 122.0 | 179.5  | 124.0 | 98.6  | -    | 97.5     | 102.7 | -       | 103.4  | 107.0  | 122.0  |
| 8月       | 114.3  | 120.5 | 75.5  | 105.8 | 98.0   | 109.8     | -               | -          | 126.3  | 114.9    | 94.7   | 176.0    | 230.0     | 114.5   | 113.6 | 151.9  | 124.0 | 93.7  | -    | 98.2     | 112.5 | -       | 107.4  | 58.5   | 178.9  |
| 9月       | 110.8  | 109.8 | 70.5  | 98.3  | 68.2   | 94.1      | -               | -          | 131.3  | 114.5    | 100.9  | 172.1    | 210.4     | 115.3   | 110.1 | 137.5  | 126.7 | 92.4  | -    | 100.8    | 91.5  | -       | 82.0   | 45.7   | 134.3  |
| 10月      | 111.4  | 118.8 | 72.0  | 101.3 | 74.9   | 63.9      | -               | -          | 130.4  | 111.4    | 93.9   | 159.2    | 208.6     | 128.9   | 113.9 | 144.9  | 124.9 | 92.9  | -    | 112.7    | 117.9 | -       | 71.5   | 38.1   | 100.3  |
| 11月      | 119.1  | 124.8 | 78.8  | 108.6 | 118.0  | 93.3      | -               | -          | 132.3  | 121.3    | 104.2  | 183.0    | 196.8     | 121.6   | 112.0 | 161.0  | 140.0 | 106.4 | -    | 114.6    | 81.2  | -       | 101.8  | 28.2   | 153.9  |
| 12月      | 119.1  | 124.3 | 99.0  | 105.7 | 82.5   | 71.0      | -               | -          | 117.3  | 115.0    | 119.7  | 181.2    | 200.1     | 120.0   | 126.0 | 175.5  | 125.3 | 112.1 | -    | 108.4    | 100.7 | -       | 77.4   | 31.8   | 108.5  |
| 令和4年     | 116.0  | 131.2 | 99.6  | 123.3 | 170.8  | 136.2     | -               | -          | 122.7  | 99.0     | 104.2  | 182.1    | 180.2     | 110.6   | 115.9 | 188.4  | 117.0 | 94.1  | -    | 114.6    | 68.0  | -       | 155.2  | 85.8   | 150.1  |
| 1月       | 107.3  | 130.7 | 90.3  | 111.6 | 108.2  | 85.8      | -               | -          | 118.5  | 99.0     | 77.8   | 197.5    | 206.0     | 99.1    | 102.1 | 157.0  | 132.9 | 59.2  | -    | 114.2    | 79.0  | -       | 97.2   | 44.6   | 131.8  |
| 2月       | 103.4  | 116.5 | 86.2  | 102.4 | 75.4   | 66.8      | -               | -          | 101.5  | 104.1    | 88.2   | 167.7    | 193.4     | 95.9    | 98.7  | 101.4  | 142.9 | 71.7  | -    | 113.3    | 91.0  | -       | 69.9   | 14.8   | 119.2  |
| 3月       | △ 3.6  | △ 3.6 | △ 4.5 | △ 8.2 | △ 30.3 | △ 22.1    | -               | -          | △ 14.3 | 5.2      | 13.4   | △ 15.1   | △ 6.1     | △ 3.2   | △ 3.3 | △ 35.4 | 7.5   | 21.1  | -    | △ 0.8    | 15.2  | -       | △ 28.1 | △ 66.8 | △ 9.6  |
| 前月比(%)   | △ 3.6  | △ 3.6 | △ 4.5 | △ 8.2 | △ 30.3 | △ 22.1    | -               | -          | △ 14.3 | 5.2      | 13.4   | △ 15.1   | △ 6.1     | △ 3.2   | △ 3.3 | △ 35.4 | 7.5   | 21.1  | -    | △ 0.8    | 15.2  | -       | △ 28.1 | △ 66.8 | △ 9.6  |

(注1)令和4年の数値は速報値

(注2)※は業種別分類の16業種を示す。



財別生産指数

平成27年=1000

| ウエイト指数     | 工場     | 最終需要財  | 投資財   | 資本財   | 建設財    | 消費財   | 耐久消費財  | 非耐久消費財 | 生産財    | 工場用その他用 |     |
|------------|--------|--------|-------|-------|--------|-------|--------|--------|--------|---------|-----|
|            |        |        |       |       |        |       |        |        |        | 生産財     | 生産財 |
| 10000.0    | 4250.7 | 1834.9 | 967.0 | 867.9 | 2415.8 | 33.0  | 2382.8 | 5749.3 | 4985.0 | 784.3   |     |
| 原          | 98.4   | 98.6   | 94.3  | 94.2  | 103.6  | 120.8 | 103.4  | 99.2   | 98.4   | 104.6   |     |
| 平成28年      | 99.5   | 101.3  | 97.7  | 102.1 | 104.1  | 135.3 | 103.6  | 98.2   | 98.2   | 98.3    |     |
| 平成29年      | 99.6   | 102.9  | 101.3 | 105.8 | 104.1  | 99.7  | 104.1  | 97.3   | 96.7   | 100.6   |     |
| 平成30年      | 97.2   | 102.3  | 97.9  | 101.5 | 105.7  | 105.3 | 104.7  | 93.3   | 92.8   | 96.9    |     |
| 平成31年-令和元年 | 91.8   | 99.0   | 94.8  | 98.6  | 102.1  | 107.1 | 102.0  | 86.5   | 85.0   | 95.9    |     |
| 令和2年       | 94.7   | 100.0  | 100.7 | 108.1 | 99.5   | 100.6 | 99.4   | 90.8   | 90.1   | 95.0    |     |
| 令和3年       | 96.3   | 99.6   | 90.6  | 95.7  | 106.4  | 83.3  | 106.7  | 93.9   | 93.1   | 98.9    |     |
| 原          | 87.4   | 88.3   | 85.6  | 86.9  | 84.2   | 93.5  | 90.4   | 86.6   | 87.9   | 78.4    |     |
| 令和4年       | 95.8   | 103.9  | 105.1 | 114.4 | 94.7   | 103.1 | 102.5  | 89.8   | 89.4   | 91.9    |     |
| 5月         | 94.5   | 102.5  | 101.1 | 109.3 | 92.0   | 103.5 | 103.2  | 88.6   | 87.8   | 94.1    |     |
| 6月         | 88.8   | 92.3   | 89.1  | 95.9  | 81.5   | 122.0 | 94.3   | 86.2   | 85.0   | 93.3    |     |
| 7月         | 97.2   | 100.4  | 106.9 | 116.6 | 96.1   | 95.5  | 95.1   | 94.8   | 93.8   | 101.0   |     |
| 8月         | 98.0   | 103.1  | 104.5 | 111.0 | 97.3   | 102.1 | 102.5  | 94.2   | 92.6   | 104.4   |     |
| 9月         | 99.5   | 104.6  | 104.1 | 104.6 | 103.5  | 105.0 | 105.8  | 95.7   | 94.0   | 106.9   |     |
| 10月        | 101.5  | 106.5  | 106.1 | 113.1 | 98.3   | 106.8 | 107.8  | 97.9   | 97.1   | 102.8   |     |
| 11月        | 87.8   | 89.9   | 87.3  | 88.1  | 86.4   | 91.8  | 65.6   | 92.2   | 86.2   | 92.4    |     |
| 12月        | 86.5   | 92.5   | 95.5  | 97.2  | 93.6   | 66.1  | 90.5   | 82.1   | 79.2   | 100.3   |     |
| 令和4年       | 99.5   | 112.1  | 116.7 | 128.5 | 103.6  | 82.8  | 108.9  | 90.2   | 88.6   | 100.5   |     |
| 1月         | 91.1   | 95.2   | 86.7  | 80.1  | 94.0   | 101.7 | 82.5   | 102.0  | 86.7   | 96.5    |     |
| 2月         | 88.5   | 91.0   | 85.9  | 81.8  | 90.5   | 40.3  | 95.7   | 86.6   | 85.1   | 96.1    |     |
| 3月         | 1.3    | 3.1    | 0.4   | △5.9  | 7.5    | 5.0   | △5.9   | 5.9    | △3.2   | 22.6    |     |
| 4月         | 95.3   | 99.8   | 96.2  | 102.7 | 87.6   | 114.5 | 103.2  | 91.9   | 90.9   | 101.1   |     |
| 5月         | 95.5   | 97.4   | 97.5  | 101.6 | 91.7   | 139.3 | 97.0   | 95.0   | 97.2   | 90.0    |     |
| 6月         | 97.5   | 100.2  | 101.3 | 109.6 | 92.2   | 139.8 | 99.4   | 95.7   | 95.8   | 92.9    |     |
| 7月         | 95.1   | 100.2  | 101.5 | 111.0 | 90.9   | 123.6 | 99.0   | 91.0   | 90.6   | 92.5    |     |
| 8月         | 94.2   | 100.0  | 101.1 | 108.2 | 90.6   | 110.1 | 98.2   | 88.7   | 87.2   | 94.2    |     |
| 9月         | 96.6   | 100.0  | 102.2 | 111.8 | 92.6   | 95.8  | 98.5   | 94.1   | 93.5   | 96.7    |     |
| 10月        | 96.1   | 102.0  | 103.8 | 115.1 | 92.0   | 61.0  | 100.6  | 91.6   | 90.4   | 98.2    |     |
| 11月        | 96.5   | 100.7  | 101.3 | 107.3 | 95.3   | 34.5  | 102.4  | 93.2   | 91.4   | 105.6   |     |
| 12月        | 95.5   | 101.1  | 103.4 | 111.2 | 97.0   | 98.8  | 35.4   | 91.7   | 90.8   | 95.9    |     |
| 令和4年       | 92.2   | 99.6   | 95.5  | 95.4  | 95.6   | 70.0  | 105.4  | 86.7   | 84.6   | 97.4    |     |
| 1月         | 90.0   | 96.9   | 95.5  | 95.2  | 95.7   | 84.1  | 97.4   | 86.7   | 83.6   | 105.5   |     |
| 2月         | 90.4   | 98.8   | 96.2  | 97.3  | 96.2   | 84.5  | 100.6  | 83.4   | 81.5   | 98.1    |     |
| 3月         | 91.1   | 96.7   | 93.9  | 88.0  | 98.2   | 112.9 | 99.8   | 86.8   | 85.2   | 98.9    |     |
| 4月         | 95.8   | 99.0   | 95.9  | 93.4  | 97.4   | 101.2 | 60.3   | 101.5  | 94.3   | 110.1   |     |
| 5月         | 5.2    | 2.4    | 2.1   | 6.1   | △0.8   | △4.6  | 1.7    | 8.6    | 9.7    | 11.3    |     |
| 前月比(%)     | △      | △      | △     | △     | △      | △     | △      | △      | △      | △       |     |
| 前年同月比(%)   | △      | △      | △     | △     | △      | △     | △      | △      | △      | △       |     |
| 季節調整指数     | 95.3   | 99.8   | 96.2  | 102.7 | 87.6   | 114.5 | 103.2  | 91.9   | 90.9   | 101.1   |     |
| 令和3年       | 95.5   | 97.4   | 97.5  | 101.6 | 91.7   | 139.3 | 97.0   | 95.0   | 97.2   | 90.0    |     |
| 4月         | 97.5   | 100.2  | 101.3 | 109.6 | 92.2   | 139.8 | 99.4   | 95.7   | 95.8   | 92.9    |     |
| 5月         | 95.1   | 100.2  | 101.5 | 111.0 | 90.9   | 123.6 | 99.0   | 91.0   | 90.6   | 92.5    |     |
| 6月         | 94.2   | 100.0  | 101.1 | 108.2 | 90.6   | 110.1 | 98.2   | 88.7   | 87.2   | 94.2    |     |
| 7月         | 96.6   | 100.0  | 102.2 | 111.8 | 92.6   | 95.8  | 98.5   | 94.1   | 93.5   | 96.7    |     |
| 8月         | 96.1   | 102.0  | 103.8 | 115.1 | 92.0   | 61.0  | 100.6  | 91.6   | 90.4   | 98.2    |     |
| 9月         | 96.5   | 100.7  | 101.3 | 107.3 | 95.3   | 34.5  | 102.4  | 93.2   | 91.4   | 105.6   |     |
| 10月        | 95.5   | 101.1  | 103.4 | 111.2 | 97.0   | 98.8  | 35.4   | 91.7   | 90.8   | 95.9    |     |
| 11月        | 92.2   | 99.6   | 95.5  | 95.4  | 95.6   | 70.0  | 105.4  | 86.7   | 84.6   | 97.4    |     |
| 12月        | 90.0   | 96.9   | 95.5  | 95.2  | 95.7   | 84.1  | 97.4   | 86.7   | 83.6   | 105.5   |     |
| 令和4年       | 90.4   | 98.8   | 96.2  | 97.3  | 96.2   | 84.5  | 100.6  | 83.4   | 81.5   | 98.1    |     |
| 1月         | 91.1   | 96.7   | 93.9  | 88.0  | 98.2   | 112.9 | 99.8   | 86.8   | 85.2   | 98.9    |     |
| 2月         | 95.8   | 99.0   | 95.9  | 93.4  | 97.4   | 101.2 | 60.3   | 101.5  | 94.3   | 110.1   |     |
| 3月         | 5.2    | 2.4    | 2.1   | 6.1   | △0.8   | △4.6  | 1.7    | 8.6    | 9.7    | 11.3    |     |
| 4月         | △      | △      | △     | △     | △      | △     | △      | △      | △      | △       |     |
| 5月         | △      | △      | △     | △     | △      | △     | △      | △      | △      | △       |     |
| 前月比(%)     | △      | △      | △     | △     | △      | △     | △      | △      | △      | △       |     |
| 前年同月比(%)   | △      | △      | △     | △     | △      | △     | △      | △      | △      | △       |     |
| 季節調整指数     | 95.3   | 99.8   | 96.2  | 102.7 | 87.6   | 114.5 | 103.2  | 91.9   | 90.9   | 101.1   |     |
| 令和3年       | 95.5   | 97.4   | 97.5  | 101.6 | 91.7   | 139.3 | 97.0   | 95.0   | 97.2   | 90.0    |     |
| 4月         | 97.5   | 100.2  | 101.3 | 109.6 | 92.2   | 139.8 | 99.4   | 95.7   | 95.8   | 92.9    |     |
| 5月         | 95.1   | 100.2  | 101.5 | 111.0 | 90.9   | 123.6 | 99.0   | 91.0   | 90.6   | 92.5    |     |
| 6月         | 94.2   | 100.0  | 101.1 | 108.2 | 90.6   | 110.1 | 98.2   | 88.7   | 87.2   | 94.2    |     |
| 7月         | 96.6   | 100.0  | 102.2 | 111.8 | 92.6   | 95.8  | 98.5   | 94.1   | 93.5   | 96.7    |     |
| 8月         | 96.1   | 102.0  | 103.8 | 115.1 | 92.0   | 61.0  | 100.6  | 91.6   | 90.4   | 98.2    |     |
| 9月         | 96.5   | 100.7  | 101.3 | 107.3 | 95.3   | 34.5  | 102.4  | 93.2   | 91.4   | 105.6   |     |
| 10月        | 95.5   | 101.1  | 103.4 | 111.2 | 97.0   | 98.8  | 35.4   | 91.7   | 90.8   | 95.9    |     |
| 11月        | 92.2   | 99.6   | 95.5  | 95.4  | 95.6   | 70.0  | 105.4  | 86.7   | 84.6   | 97.4    |     |
| 12月        | 90.0   | 96.9   | 95.5  | 95.2  | 95.7   | 84.1  | 97.4   | 86.7   | 83.6   | 105.5   |     |
| 令和4年       | 90.4   | 98.8   | 96.2  | 97.3  | 96.2   | 84.5  | 100.6  | 83.4   | 81.5   | 98.1    |     |
| 1月         | 91.1   | 96.7   | 93.9  | 88.0  | 98.2   | 112.9 | 99.8   | 86.8   | 85.2   | 98.9    |     |
| 2月         | 95.8   | 99.0   | 95.9  | 93.4  | 97.4   | 101.2 | 60.3   | 101.5  | 94.3   | 110.1   |     |
| 3月         | 5.2    | 2.4    | 2.1   | 6.1   | △0.8   | △4.6  | 1.7    | 8.6    | 9.7    | 11.3    |     |
| 4月         | △      | △      | △     | △     | △      | △     | △      | △      | △      | △       |     |
| 5月         | △      | △      | △     | △     | △      | △     | △      | △      | △      | △       |     |
| 前月比(%)     | △      | △      | △     | △     | △      | △     | △      | △      | △      | △       |     |
| 前年同月比(%)   | △      | △      | △     | △     | △      | △     | △      | △      | △      | △       |     |

(注)令和4年の数値は速報値

財別出荷指数

平成27年=1000

| ウエイト指数     | 工場     | 最終需要財  | 投資財   | 資本財   | 建設財    | 消費財   | 耐久消費財  | 非耐久消費財 | 生産財    | 工場用その他用 |     |
|------------|--------|--------|-------|-------|--------|-------|--------|--------|--------|---------|-----|
|            |        |        |       |       |        |       |        |        |        | 生産財     | 生産財 |
| 10000.0    | 3882.6 | 1546.6 | 803.5 | 743.1 | 2316.0 | 26.9  | 2289.1 | 6137.4 | 4981.3 | 1176.1  |     |
| 原          | 99.5   | 99.2   | 92.9  | 93.4  | 103.3  | 120.9 | 103.1  | 99.7   | 98.2   | 105.6   |     |
| 平成28年      | 97.5   | 100.1  | 98.5  | 103.7 | 101.2  | 135.4 | 100.8  | 95.9   | 95.9   | 95.8    |     |
| 平成29年      | 97.7   | 102.7  | 103.3 | 107.1 | 99.2   | 102.3 | 99.2   | 94.5   | 93.9   | 97.2    |     |
| 平成30年      | 95.3   | 101.9  | 100.9 | 107.9 | 102.6  | 104.5 | 102.5  | 90.4   | 90.4   | 94.6    |     |
| 平成31年-令和元年 | 91.3   | 99.7   | 96.3  | 104.8 | 87.2   | 101.9 | 106.0  | 86.0   | 85.2   | 89.1    |     |
| 令和2年       | 95.2   | 99.5   | 102.5 | 116.3 | 97.5   | 99.8  | 97.5   | 92.5   | 93.0   | 90.2    |     |
| 令和3年       | 91.1   | 93.6   | 88.4  | 95.7  | 80.6   | 80.3  | 97.3   | 89.5   | 92.4   | 77.1    |     |
| 原          | 85.6   | 84.6   | 85.6  | 92.0  | 78.6   | 95.5  | 83.8   | 86.2   | 90.1   | 68.7    |     |
| 令和4年       | 95.2   | 100.1  | 109.7 | 127.7 | 90.2   | 83.7  | 54.9   | 94.1   | 94.2   | 83.2    |     |
| 5月         | 95.6   | 103.6  | 103.9 | 119.3 | 87.4   | 124.0 | 103.2  | 90.6   | 89.8   | 94.0    |     |
| 6月         | 90.9   | 93.1   | 89.5  | 98.3  | 80.0   | 190.1 | 94.4   | 89.6   | 87.3   | 99.3    |     |
| 7月         | 96.7   | 99.1   | 107.8 | 122.4 | 91.9   | 114.7 | 93.0   | 95.2   | 94.4   | 98.5    |     |
| 8月         | 99.6   | 101.9  | 104.4 | 116.3 | 91.5   | 101.1 | 100.3  | 98.1   | 96.1   | 106.2   |     |
| 9月         | 101.8  | 106.2  | 107.1 | 115.4 | 98.1   | 47.6  | 106.3  | 99.0   | 98.6   | 100.8   |     |
| 10月        | 105.2  | 112.0  | 106.5 | 119.0 | 93.1   | 115.7 | 42.3   | 116.5  | 99.8   | 105.8   |     |
| 11月        | 90.0   | 94.6   | 88.9  | 98.8  | 78.3   | 58.7  | 98.9   | 87.1   | 85.4   | 94.4    |     |
| 12月        | 95.3   | 95.3   | 97.7  | 108.5 | 86.1   | 50.1  | 94.2   | 84.1   | 79.9   | 101.7   |     |
| 令和4年       | 100.7  | 111.8  | 117.0 | 138.0 | 94.2   | 103.7 | 108.4  | 93.7   | 92.9   | 97.1    |     |
| 1月         | 91.4   | 93.0   | 91.3  | 99.2  | 82.9   | 76.6  | 94.3   | 90.3   | 90.2   | 90.8    |     |
| 2月         | 91.1   | 95.7   | 95.0  | 106.3 | 82.8   | 61.2  | 96.5   | 88.2   | 87.3   | 92.0    |     |
| 3月         | 6.4    | 13.1   | 11.0  | 15.5  | 5.3    | △3.59 | 15.2   | 2.3    | △3.1   | 32.0    |     |
| 4月         | 93.6   | 98.0   | 92.3  | 100.3 | 86.6   | 113.1 | 101.2  | 90.9   | 92.0   | 86.1    |     |
| 5月         | 95.4   | 97.3   | 101.9 | 115.5 | 86.6   | 139.5 | 94.7   | 95.4   | 99.6   | 80.1    |     |
| 6月         | 99.3   | 100.2  | 105.9 | 124.6 | 89.2   | 69.5  | 96.5</ |        |        |         |     |

財別在庫指数

| ウエイト指数     | 鉱工業     |        | 最終需要財  |       | 投資財   |        | 資本財   |        | 建設財    |        | 消費財   |  | 耐久消費財 |  | 非耐久消費財 |  | 生産財 |  | 鉱工業用その他用生産財 |  |
|------------|---------|--------|--------|-------|-------|--------|-------|--------|--------|--------|-------|--|-------|--|--------|--|-----|--|-------------|--|
|            | 10000.0 | 2267.9 | 1036.2 | 701.3 | 334.9 | 1231.7 | 8.0   | 1223.7 | 7732.1 | 6888.6 | 843.5 |  |       |  |        |  |     |  |             |  |
| 平成28年      | 98.5    | 100.0  | 107.2  | 92.2  | 138.7 | 94.0   | 119.7 | 93.8   | 98.1   | 100.7  | 76.7  |  |       |  |        |  |     |  |             |  |
| 平成29年      | 99.5    | 105.9  | 102.1  | 81.8  | 144.7 | 109.2  | 92.3  | 109.3  | 97.6   | 97.1   | 101.1 |  |       |  |        |  |     |  |             |  |
| 平成30年      | 101.6   | 104.4  | 98.0   | 94.4  | 105.7 | 109.7  | 118.4 | 109.6  | 100.8  | 100.4  | 103.6 |  |       |  |        |  |     |  |             |  |
| 平成31年-令和元年 | 106.5   | 109.5  | 105.4  | 92.2  | 132.2 | 112.9  | 112.9 | 112.9  | 105.6  | 106.7  | 96.5  |  |       |  |        |  |     |  |             |  |
| 令和2年       | 114.8   | 109.5  | 109.1  | 95.4  | 137.8 | 109.8  | 117.5 | 109.7  | 116.3  | 117.3  | 107.9 |  |       |  |        |  |     |  |             |  |
| 令和3年       | 109.7   | 114.1  | 99.2   | 79.7  | 140.1 | 126.6  | 103.0 | 126.7  | 108.4  | 107.5  | 115.9 |  |       |  |        |  |     |  |             |  |
| 令和3年4月     | 115.8   | 123.1  | 117.1  | 87.6  | 178.7 | 128.1  | 84.9  | 128.4  | 113.6  | 103.6  | 195.4 |  |       |  |        |  |     |  |             |  |
| 令和3年5月     | 129.1   | 144.6  | 127.0  | 87.9  | 208.7 | 159.5  | 104.0 | 159.9  | 124.5  | 118.1  | 176.9 |  |       |  |        |  |     |  |             |  |
| 令和3年6月     | 105.6   | 115.3  | 94.4   | 72.4  | 140.3 | 133.0  | 84.9  | 133.3  | 102.7  | 99.0   | 133.2 |  |       |  |        |  |     |  |             |  |
| 令和3年7月     | 108.5   | 102.4  | 86.7   | 63.2  | 136.0 | 115.6  | 98.2  | 115.7  | 110.3  | 110.4  | 109.6 |  |       |  |        |  |     |  |             |  |
| 令和3年8月     | 115.1   | 122.6  | 95.8   | 83.1  | 122.3 | 145.2  | 132.7 | 145.3  | 113.0  | 114.9  | 96.9  |  |       |  |        |  |     |  |             |  |
| 令和3年9月     | 113.1   | 124.9  | 89.5   | 78.4  | 112.9 | 154.7  | 95.1  | 155.1  | 109.6  | 109.9  | 106.8 |  |       |  |        |  |     |  |             |  |
| 令和3年10月    | 108.5   | 111.6  | 97.7   | 95.1  | 103.3 | 123.3  | 100.9 | 123.5  | 107.6  | 110.4  | 85.1  |  |       |  |        |  |     |  |             |  |
| 令和3年11月    | 102.1   | 101.1  | 83.3   | 76.7  | 97.3  | 116.1  | 99.7  | 116.2  | 102.3  | 104.0  | 88.4  |  |       |  |        |  |     |  |             |  |
| 令和3年12月    | 100.6   | 84.5   | 81.2   | 76.3  | 91.3  | 87.2   | 86.7  | 87.2   | 105.3  | 109.7  | 69.7  |  |       |  |        |  |     |  |             |  |
| 令和4年1月     | 123.9   | 134.0  | 137.0  | 107.1 | 199.6 | 131.6  | 137.8 | 131.5  | 121.0  | 124.2  | 94.4  |  |       |  |        |  |     |  |             |  |
| 令和4年2月     | 119.2   | 116.5  | 111.2  | 85.1  | 165.8 | 121.0  | 161.4 | 120.7  | 120.0  | 124.0  | 87.1  |  |       |  |        |  |     |  |             |  |
| 令和4年3月     | 102.2   | 106.3  | 118.9  | 93.9  | 171.1 | 95.7   | 70.0  | 95.8   | 101.0  | 102.8  | 86.3  |  |       |  |        |  |     |  |             |  |
| 令和4年4月     | 112.1   | 126.3  | 130.5  | 82.7  | 230.7 | 122.7  | 84.0  | 122.9  | 108.0  | 112.1  | 73.7  |  |       |  |        |  |     |  |             |  |
| 令和4年5月     | 118.1   | 120.1  | 116.3  | 79.3  | 193.6 | 123.3  | 101.6 | 123.4  | 117.5  | 122.1  | 80.0  |  |       |  |        |  |     |  |             |  |
| 前年同月比(%)   | △8.5    | △16.9  | △8.4   | △9.8  | △7.2  | △22.7  | △2.3  | △22.8  | △5.6   | 3.4    | △54.8 |  |       |  |        |  |     |  |             |  |
| 季節調整指数     | 110.8   | 113.9  | 105.1  | 90.1  | 139.1 | 117.1  | 84.6  | 117.4  | 109.9  | 103.3  | 149.6 |  |       |  |        |  |     |  |             |  |
| 令和3年4月     | 113.0   | 120.8  | 103.1  | 77.9  | 154.3 | 136.3  | 92.1  | 137.6  | 111.9  | 106.3  | 175.1 |  |       |  |        |  |     |  |             |  |
| 令和3年5月     | 97.8    | 107.6  | 92.5   | 74.8  | 130.0 | 121.5  | 97.8  | 121.6  | 95.6   | 94.2   | 122.4 |  |       |  |        |  |     |  |             |  |
| 令和3年6月     | 108.4   | 102.5  | 84.5   | 59.8  | 132.3 | 122.1  | 106.7 | 122.2  | 109.5  | 108.9  | 112.4 |  |       |  |        |  |     |  |             |  |
| 令和3年7月     | 108.7   | 114.3  | 90.7   | 76.4  | 116.6 | 137.3  | 120.2 | 137.4  | 106.9  | 107.8  | 96.2  |  |       |  |        |  |     |  |             |  |
| 令和3年8月     | 115.9   | 130.5  | 110.0  | 95.8  | 137.7 | 140.1  | 112.7 | 139.5  | 112.5  | 113.4  | 100.6 |  |       |  |        |  |     |  |             |  |
| 令和3年9月     | 114.3   | 116.8  | 110.8  | 90.9  | 140.8 | 126.9  | 115.0 | 126.8  | 113.7  | 115.3  | 82.4  |  |       |  |        |  |     |  |             |  |
| 令和3年10月    | 110.8   | 112.4  | 95.2   | 77.3  | 134.4 | 126.0  | 106.4 | 126.3  | 109.5  | 111.5  | 91.6  |  |       |  |        |  |     |  |             |  |
| 令和3年11月    | 111.4   | 105.4  | 86.4   | 71.6  | 122.3 | 123.0  | 119.1 | 123.0  | 113.1  | 114.9  | 92.6  |  |       |  |        |  |     |  |             |  |
| 令和3年12月    | 119.1   | 121.9  | 127.3  | 90.5  | 228.9 | 119.5  | 115.2 | 119.2  | 117.5  | 119.0  | 99.6  |  |       |  |        |  |     |  |             |  |
| 令和4年1月     | 119.1   | 121.0  | 111.9  | 92.6  | 155.6 | 128.4  | 109.2 | 128.5  | 119.5  | 121.5  | 93.8  |  |       |  |        |  |     |  |             |  |
| 令和4年2月     | 116.0   | 118.1  | 123.4  | 124.6 | 137.9 | 107.6  | 74.6  | 107.8  | 113.2  | 116.9  | 95.4  |  |       |  |        |  |     |  |             |  |
| 令和4年3月     | 107.3   | 116.8  | 117.1  | 85.0  | 179.6 | 112.2  | 83.7  | 112.4  | 104.5  | 111.8  | 56.4  |  |       |  |        |  |     |  |             |  |
| 令和4年4月     | 103.4   | 100.3  | 94.4   | 70.3  | 143.1 | 105.3  | 90.0  | 106.2  | 105.6  | 109.9  | 79.2  |  |       |  |        |  |     |  |             |  |
| 令和4年5月     | △3.6    | △14.1  | △19.4  | △17.3 | △20.3 | △6.1   | 7.5   | △5.5   | 1.1    | △1.7   | 40.4  |  |       |  |        |  |     |  |             |  |
| 前月比(%)     | △3.6    | △14.1  | △19.4  | △17.3 | △20.3 | △6.1   | 7.5   | △5.5   | 1.1    | △1.7   | 40.4  |  |       |  |        |  |     |  |             |  |

(注)令和4年の数値は速報値

財別在庫指数

| ウエイト指数     | 鉱工業     |        | 最終需要財  |       | 投資財   |        | 資本財   |        | 建設財    |        | 消費財   |  | 耐久消費財 |  | 非耐久消費財 |  | 生産財 |  | 鉱工業用その他用生産財 |  |
|------------|---------|--------|--------|-------|-------|--------|-------|--------|--------|--------|-------|--|-------|--|--------|--|-----|--|-------------|--|
|            | 10000.0 | 2267.9 | 1036.2 | 701.3 | 334.9 | 1231.7 | 8.0   | 1223.7 | 7732.1 | 6888.6 | 843.5 |  |       |  |        |  |     |  |             |  |
| 平成28年      | 95.8    | 88.2   | 93.5   | 101.1 | 77.4  | 83.8   | 105.6 | 83.7   | 98.0   | 98.0   | 98.0  |  |       |  |        |  |     |  |             |  |
| 平成29年      | 93.8    | 92.8   | 91.3   | 97.7  | 77.8  | 94.1   | 86.4  | 94.1   | 94.1   | 94.0   | 95.1  |  |       |  |        |  |     |  |             |  |
| 平成30年      | 95.0    | 93.0   | 83.1   | 88.0  | 72.7  | 101.4  | 88.2  | 101.5  | 95.5   | 94.0   | 108.1 |  |       |  |        |  |     |  |             |  |
| 平成31年-令和元年 | 92.7    | 82.3   | 72.4   | 74.8  | 67.2  | 90.7   | 62.2  | 90.9   | 95.7   | 99.0   | 69.1  |  |       |  |        |  |     |  |             |  |
| 令和2年       | 90.2    | 88.8   | 76.9   | 78.1  | 74.4  | 80.8   | 67.1  | 99.0   | 90.6   | 91.4   | 84.0  |  |       |  |        |  |     |  |             |  |
| 令和3年       | 97.0    | 95.8   | 91.7   | 107.1 | 59.4  | 99.3   | 74.0  | 99.5   | 97.3   | 100.5  | 71.0  |  |       |  |        |  |     |  |             |  |
| 令和3年4月     | 95.7    | 101.7  | 84.9   | 88.3  | 77.7  | 115.8  | 70.5  | 116.1  | 93.9   | 92.5   | 105.5 |  |       |  |        |  |     |  |             |  |
| 令和3年5月     | 99.3    | 101.7  | 85.9   | 88.3  | 80.9  | 115.1  | 73.2  | 115.4  | 98.6   | 97.4   | 108.8 |  |       |  |        |  |     |  |             |  |
| 令和3年6月     | 96.2    | 101.6  | 84.1   | 86.6  | 79.0  | 116.4  | 70.8  | 116.7  | 94.6   | 93.6   | 102.5 |  |       |  |        |  |     |  |             |  |
| 令和3年7月     | 94.7    | 96.9   | 82.6   | 85.6  | 76.3  | 109.0  | 70.5  | 109.2  | 94.0   | 93.8   | 95.3  |  |       |  |        |  |     |  |             |  |
| 令和3年8月     | 96.6    | 98.1   | 85.1   | 90.9  | 73.0  | 109.1  | 69.3  | 109.3  | 96.1   | 96.2   | 95.3  |  |       |  |        |  |     |  |             |  |
| 令和3年9月     | 100.2   | 103.0  | 86.0   | 94.9  | 67.4  | 117.4  | 71.9  | 117.7  | 99.4   | 98.9   | 103.5 |  |       |  |        |  |     |  |             |  |
| 令和3年10月    | 101.2   | 105.0  | 92.3   | 105.3 | 64.9  | 115.8  | 75.1  | 116.1  | 100.0  | 101.8  | 85.1  |  |       |  |        |  |     |  |             |  |
| 令和3年11月    | 100.0   | 107.5  | 92.2   | 106.7 | 61.8  | 120.3  | 79.4  | 120.6  | 97.8   | 98.9   | 88.4  |  |       |  |        |  |     |  |             |  |
| 令和3年12月    | 97.0    | 95.8   | 91.7   | 107.1 | 59.4  | 99.3   | 74.0  | 99.5   | 97.3   | 100.5  | 71.0  |  |       |  |        |  |     |  |             |  |
| 令和4年1月     | 102.2   | 99.7   | 97.7   | 114.2 | 63.1  | 101.4  | 77.1  | 101.6  | 102.9  | 104.6  | 88.9  |  |       |  |        |  |     |  |             |  |
| 令和4年2月     | 99.5    | 97.8   | 96.1   | 111.3 | 64.3  | 99.1   | 82.8  | 99.3   | 100.0  | 102.0  | 83.8  |  |       |  |        |  |     |  |             |  |
| 令和4年3月     | 96.2    | 101.2  | 108.5  | 128.8 | 66.0  | 95.0   | 73.7  | 95.1   | 94.7   | 97.0   | 76.1  |  |       |  |        |  |     |  |             |  |
| 令和4年4月     | 96.5    | 108.2  | 107.6  | 124.8 | 71.5  | 108.8  | 67.3  | 109.1  | 93.1   | 97.1   | 60.1  |  |       |  |        |  |     |  |             |  |
| 令和4年5月     | 101.1   | 107.3  | 96.7   | 108.2 | 72.5  | 116.2  | 69.7  | 116.6  | 99.3   | 102.5  | 73.0  |  |       |  |        |  |     |  |             |  |
| 前年同月比(%)   | 1.8     | 5.5    | 12.6   | 22.5  | △10.4 | 1.0    | △4.8  | 1.0    | 0.7    | 5.2    | △32.9 |  |       |  |        |  |     |  |             |  |
| 季節調整指数     | 93.9    | 98.6   | 88.2   | 93.8  | 76.4  | 108.5  | 68.1  | 108.8  | 92.6   | 91.5   | 102.1 |  |       |  |        |  |     |  |             |  |
| 令和3年4月     | 98.4    | 100.1  | 84.3   | 87.2  | 77.6  | 112.0  | 69.0  | 112.3  | 97.0   | 94.4   | 121.6 |  |       |  |        |  |     |  |             |  |
| 令和3年5月     | 95.2    | 98.6   | 81.7   | 85.1  | 74.5  | 112.7  | 71.2  | 113.0  | 94.3   | 93.7   | 97.8  |  |       |  |        |  |     |  |             |  |
| 令和3年6月     | 95.1    | 92.9   | 76.9   | 80.4  | 71.7  | 108.0  | 72.9  | 108.1  | 95.4   | 95.9   | 90.6  |  |       |  |        |  |     |  |             |  |
| 令和3年7月     | 94.4    | 96.5   | 80.6   | 87.3  | 68.3  | 109.5  | 72.0  | 109.7  | 94.2   | 95.1   | 87.8  |  |       |  |        |  |     |  |             |  |
| 令和3年8月     | 100.8   | 104.1  | 88.9   | 100.1 | 66.7  | 115.6  | 73.6  | 115.9  | 100.0  | 100.4  | 96.9  |  |       |  |        |  |     |  |             |  |
| 令和3年9月     | 101.8   | 103.7  | 97.4   | 112.6 | 67.2  | 112.0  | 74.2  | 112.3  | 101.1  | 103.1  | 80.9  |  |       |  |        |  |     |  |             |  |
| 令和3年10月    | 101.3   | 104.4  | 94.6   | 104.9 | 67.2  | 112.4  | 74.4  | 112.6  | 100.4  | 102.2  | 89.9  |  |       |  |        |  |     |  |             |  |
| 令和3年11月    | 100.2   | 101.7  | 93.5   | 107.1 | 63.6  | 110.1  | 78.7  | 110.3  | 99.8   | 102.4  | 74.6  |  |       |  |        |  |     |  |             |  |
| 令和3年12月    | 99.8    | 102.5  | 95.3   | 107.3 | 67.4  | 107.7  | 79.2  | 107.9  | 99.3   | 100.8  | 87.1  |  |       |  |        |  |     |  |             |  |
| 令和4年1月     | 99.6    | 102.6  | 94.7   | 107.4 | 65.4  | 108.2  | 85.1  | 108.5  | 99.2   | 99.9   | 95.7  |  |       |  |        |  |     |  |             |  |
| 令和4年2月     | 98.6    | 105.3  | 114.4  | 139.8 | 66.8  | 96.3   | 70.6  | 96.4   | 96.4   | 98.3   | 82.0  |  |       |  |        |  |     |  |             |  |
| 令和4年3月     | 94.7    | 104.9  | 111.8  | 132.6 | 70.3  | 102.0  | 65.0  | 102.2  | 91.8   | 96.0   | 58.2  |  |       |  |        |  |     |  |             |  |
| 令和4年4月     | 100.1   | 105.6  | 94.9   | 106.8 | 69.5  | 113.1  | 65.7  | 113.5  | 97.7   | 99.4   | 81.6  |  |       |  |        |  |     |  |             |  |
| 令和4年5月     | 5.7     | 0.7    | △15.1  | △19.5 | △1.1  | 10.9   | 1.1   | 11.1   | 6.4    | 3.5    | 40.2  |  |       |  |        |  |     |  |             |  |
| 前月比(%)     | 5.7     | 0.7    | △15.1  | △19.5 | △1.1  | 10.9   | 1.1   | 11.1   | 6.4    | 3.5    | 40.2  |  |       |  |        |  |     |  |             |  |

(注)令和4年の数値は速報値

# 利 用 上 の 注 意

## 1 指数の種類、ウェイト算定基準及び採用品目数

| 指数の種類 | 基準時   | ウェイト算定基準 | 採用品目数 |
|-------|-------|----------|-------|
| 生産指数  | 平成27年 | 付加価値額    | 244   |
| 出荷指数  | 平成27年 | 出荷額      | 244   |
| 在庫指数  | 平成27年 | 在庫額      | 166   |
| 在庫率指数 | 平成27年 |          |       |

※ 指数値は、平成27年の平均値を100.0とした比率で示しています。

## 2 分類

日本標準産業分類を基本とした業種分類、財の用途に着目した特殊分類です。

## 3 ウェイトの算定

生産指数、出荷指数及び在庫指数のウェイトは、それぞれ基準時の付加価値額、出荷額及び在庫額の鉱工業全体に対する各品目の1万分比です。

## 4 指数の算出

生産指数、出荷指数及び在庫指数は、個別系列（採用品目）を指数化し基準時の固定ウェイトで加重平均するラスパイレス算式を採用しています。

$$\text{総合指数} = \frac{\left[ \frac{\text{比較時数量}}{\text{基準時数量}} \times \text{基準時ウェイト} \right] \text{の総和}}{\text{基準時ウェイトの総和}} \times 100$$

ただし、在庫率指数（出荷に対する在庫の割合を表す指数）は、次の式を用いています。

$$\text{総合在庫率指数} = \frac{\left[ \frac{\frac{\text{比較時の在庫数量}}{\text{比較時の出荷数量}}}{\frac{\text{基準時の在庫数量}}{\text{基準時の出荷数量}}} \times \text{基準時在庫額ウェイト} \right] \text{の総和}}{\text{基準時在庫額ウェイトの総和}} \times 100$$

## 5 季節調整

季節調整とは、1年を周期とする季節変動要素（社会的慣習、制度、気象条件等）を除去することを言います。本県では、生産・出荷指数については、米国センサス局のX-12-ARIMA、在庫・在庫率指数については、X-11デフォルトを用いて季節指数を求め、調整前の指数（原指数）を季節指数で除して季節調整済指数を算出しています。

## 6 寄与率

総合の増減に対して、その内訳である業種や品目の影響の度合いがどれくらいあるかを示すもので総合の増減を100にしたときの構成比を表します。

## 7 資料

採用品目の月々の生産数量等は、経済産業省生産動態統計調査の結果を基準資料とし、併せて、千葉県工業生産動態統計調査の資料を使用しています。

## 8 年間補正

1年間の実数値がすべて確定した時点で年間補正作業を行い、指数をすべて計算し直し、その結果を確定値として「千葉県鉱工業指数年報」にて公表しています。したがって、本書記載の指数値は修正されることがあります。

## 9 指数値等の表示方法

- (1) 指数値は、暦年別及び月別に算出し、表示しています。
- (2) 暦年指数値及び前年同月比は、原指数によって算出し、表示しています。
- (3) 前月比は、季節調整済指数によって算出し、表示しています。
- (4) 暦年指数値は、1～12月の平均指数値です。ただし、在庫指数は、年末の指数値です。
- (5) 各数値の掲載単位未満は、すべて四捨五入しています。

## 10 符号の用法

- |                     |                 |
|---------------------|-----------------|
| 「－」 ……該当数値のないもの     | 「△」 ……比較減を示す    |
| 「0.0」 ……掲載単位に満たないもの | 「X」 ……数値を秘匿したもの |

※ 令和3年以前の数値は確報値です。

※ 令和4年1月～3月の数値は、年間補正に伴い再計算した数値です。

※ 令和4年の数値は、推計値を含む速報値であり、後日公表する数値と相違することがあります。

**千葉県鉱工業指数月報 Vol.44 No.4**

**令和4年5月分**

発行日 令和4年7月29日

編集・発行 千葉県総合企画部統計課

所在地 千葉市中央区市場町1-1

電話 043-223-2227 FAX 043-227-4458

<https://www.pref.chiba.lg.jp/toukei/toukeidata/koukougyou/>