

千葉県鋳工業指数月報

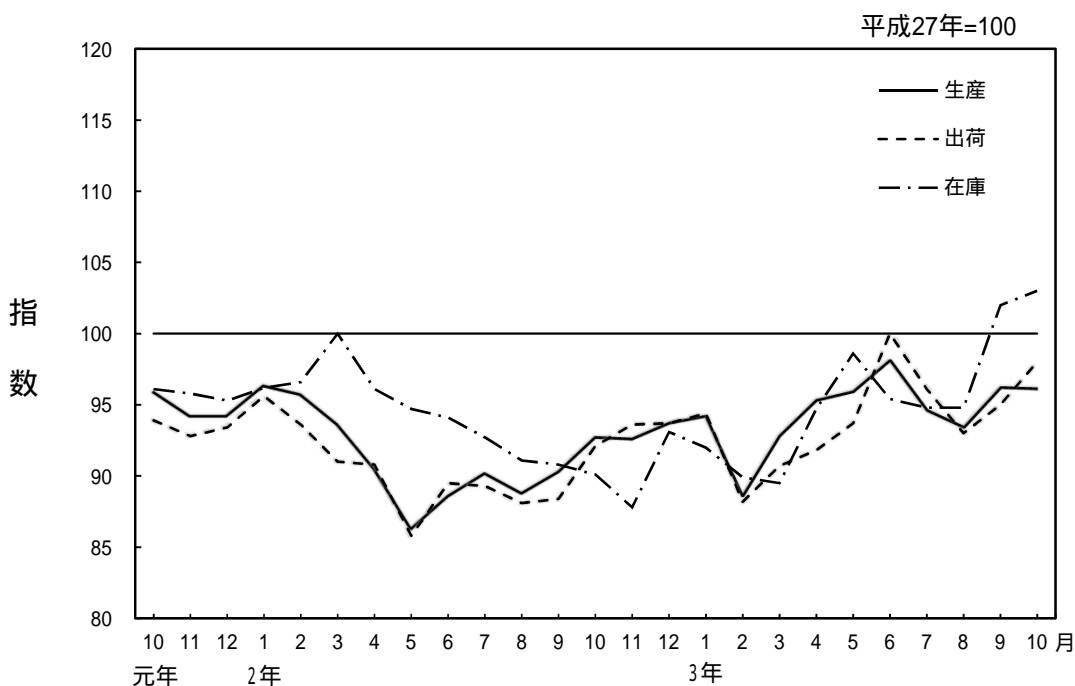
平成27年(2015年)基準

令和3年10月分

生産指数は前月比 0.1%と2か月ぶりの低下

- ・生産指数(季節調整済指数)は,96.1で前月比 0.1%と2か月ぶりの低下。
- ・出荷指数(同)は,98.0で前月比3.2%と2か月連続の上昇。
- ・在庫指数(同)は,103.0で前月比1.0%と2か月連続の上昇。

鋳工業指数の推移(季節調整済指数)



令和3年12月

千葉県総合企画部統計課



千葉県マスコットキャラクター

チーバくん

<令和3年10月の動き>

概況(季節調整済指数)

- 生産指数は、96.1で前月比 0.1%の低下となりました。
業種別にみると、生産用機械工業、汎用・業務用機械工業等が上昇し、輸送機械工業、電気・情報通信機械工業等が低下しました。
- 出荷指数は、98.0で前月比3.2%の上昇となりました。
業種別にみると、汎用・業務用機械工業、非鉄金属工業等が上昇し、輸送機械工業、電気・情報通信機械工業等が低下しました。
- 在庫指数は、103.0で前月比1.0%の上昇となりました。
業種別にみると、生産用機械工業、紙・紙加工品工業等が上昇し、その他工業、食料品工業等が低下しました。

第1表 鉱工業指数の状況

項目	季節調整済指数		前月比 (%)	原 指 数		前年同月比 (%)
	3年9月	3年10月		2年10月	3年10月	
生産指数	96.2	96.1	0.1	95.1	97.6	2.6
出荷指数	95.0	98.0	3.2	94.4	99.4	5.3
在庫指数	102.0	103.0	1.0	88.5	101.2	14.4
在庫率指数	117.3	113.6	3.2	102.6	107.1	4.4

第2表 鉱工業指数の推移

年月	2-10	2-11	2-12	3-1	3-2	3-3	3-4	3-5	3-6	3-7	3-8	3-9	3-10	前月比(%)
生産指数	92.7	92.6	93.7	94.2	88.6	92.8	95.3	95.9	98.1	94.6	93.4	96.2	96.1	0.1
出荷指数	92.1	93.6	93.7	94.4	88.2	90.7	91.8	93.7	100.0	96.1	93.0	95.0	98.0	3.2
在庫指数	90.1	87.8	93.1	92.0	89.9	89.5	94.7	98.6	95.4	94.8	94.8	102.0	103.0	1.0
在庫率指数	108.9	108.3	109.6	109.4	111.6	103.7	110.5	114.9	96.5	108.2	107.9	117.3	113.6	3.2

第3表 業種別動向

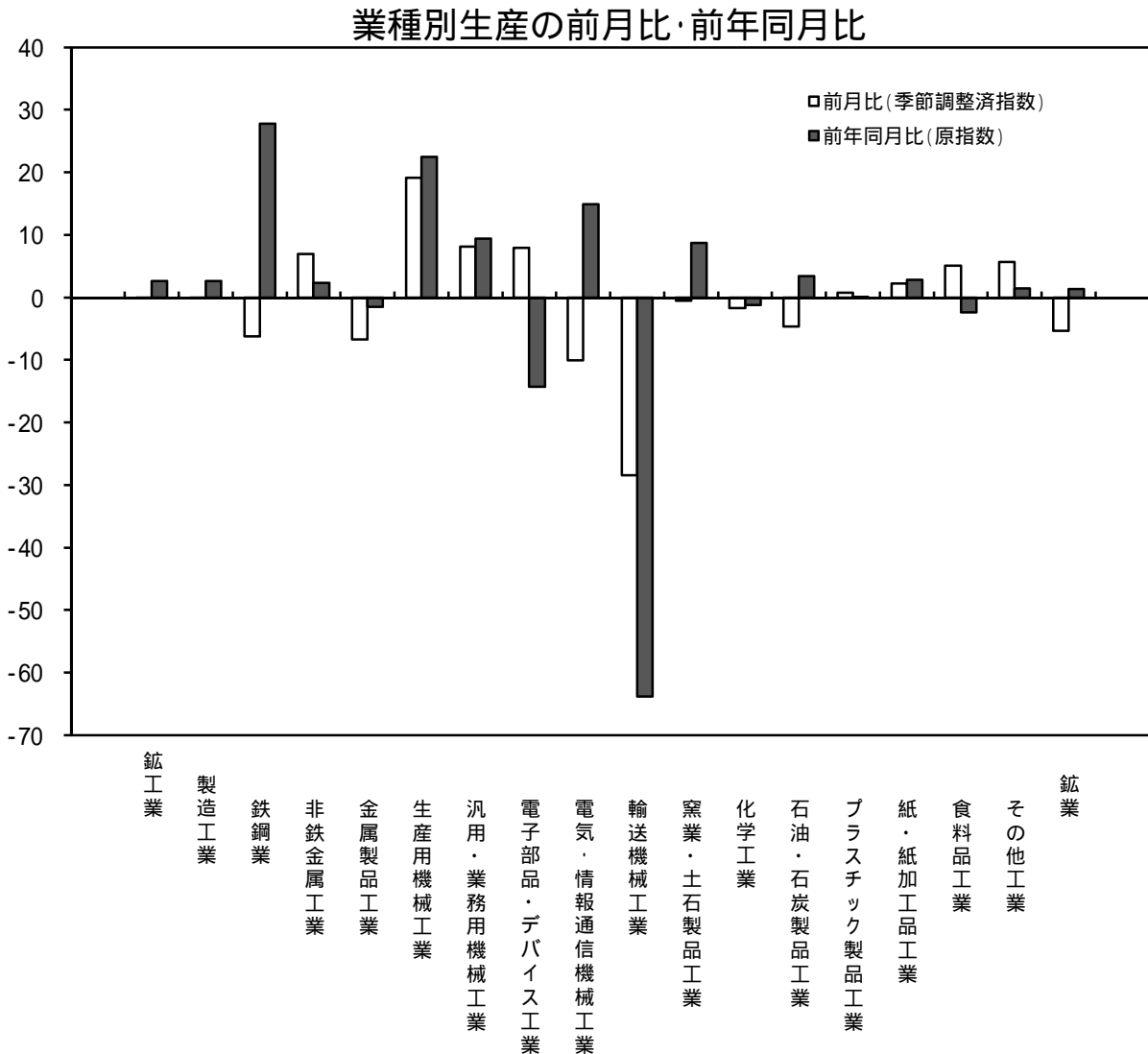
項目	上 昇		低 下		
	業 種	品 目	業 種	品 目	
生産指数	生産用機械工業	19.1	ショベル系掘削機械	輸送機械工業	28.4
	汎用・業務用機械工業	8.1	蒸気タービン部品	電気・情報通信機械工業	10.0
	電子部品・デバイス工業	8.0	アクティブ型液晶パネル(大型)	金属製品工業	6.7
出荷指数	汎用・業務用機械工業	37.2	ポンプ	輸送機械工業	33.6
	非鉄金属工業	29.5	その他の非鉄金属二次地金	電気・情報通信機械工業	13.0
	食料品工業	11.0	その他の飲料	金属製品工業	5.1
在庫指数	生産用機械工業	43.7	ショベル系掘削機械	その他工業	6.1
	紙・紙加工品工業	10.8	段ボールシート	食料品工業	5.9
	化学工業	4.9	ポリプロピレン	汎用・業務用機械工業	5.5

(注)業種は増減率の大きいもの、数値は前月比(%),品目は寄与率の大きいもの

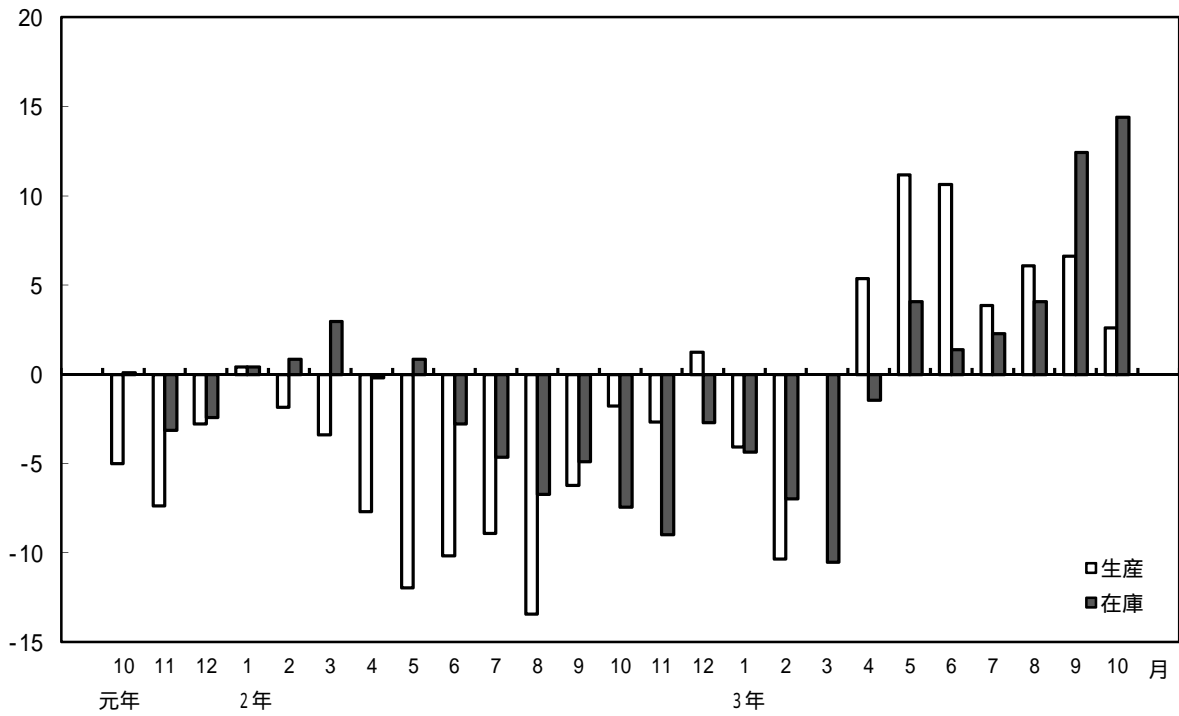
第4表 品目別動向

項目	上 昇	低 下
生産指数	シヨベル系掘削機械(生産用機械工業) 包装機械及び荷造機械(生産用機械工業) 蒸 留 酒(食料品工業)	医用電子応用測定器(電気・情報通信機械工業) 印 刷 機 械(生産用機械工業) 粗 鋼(鉄鋼業)
出荷指数	灯 油(石油・石炭製品工業) その他の非鉄金属二次地金(非鉄金属工業) 軽 油(石油・石炭製品工業)	粗 鋼(鉄鋼業) フ ェ ノ ー ル(化学工業) ガ ソ リ ン(石油・石炭製品工業)
在庫指数	シヨベル系掘削機械(生産用機械工業) 普 通 鋼 鋼 帯(鉄鋼業) ポ リ プ ロ ピ レ ン(化学工業)	軽 油(石油・石炭製品工業) ジ ェ ッ ト 燃 料 油(石油・石炭製品工業) 重 油(石油・石炭製品工業)

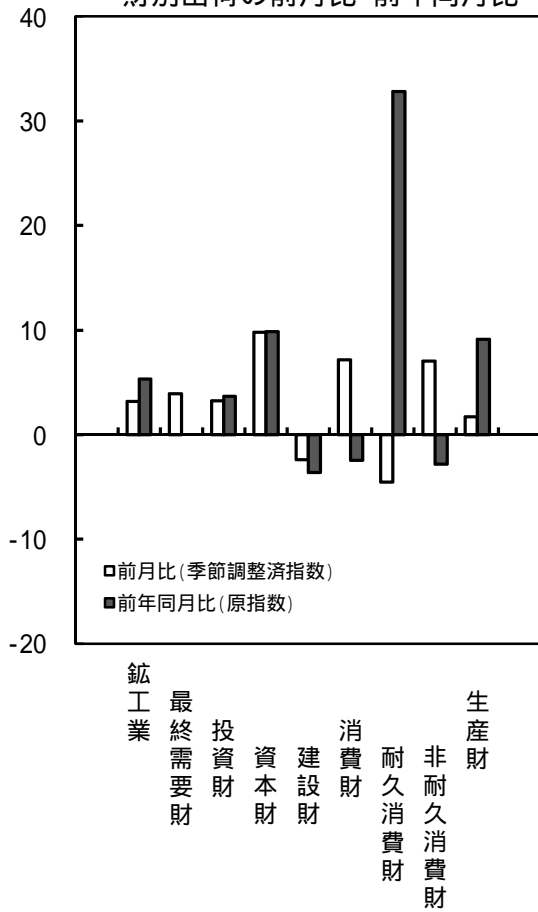
(注)品目は寄与率の大きいもの



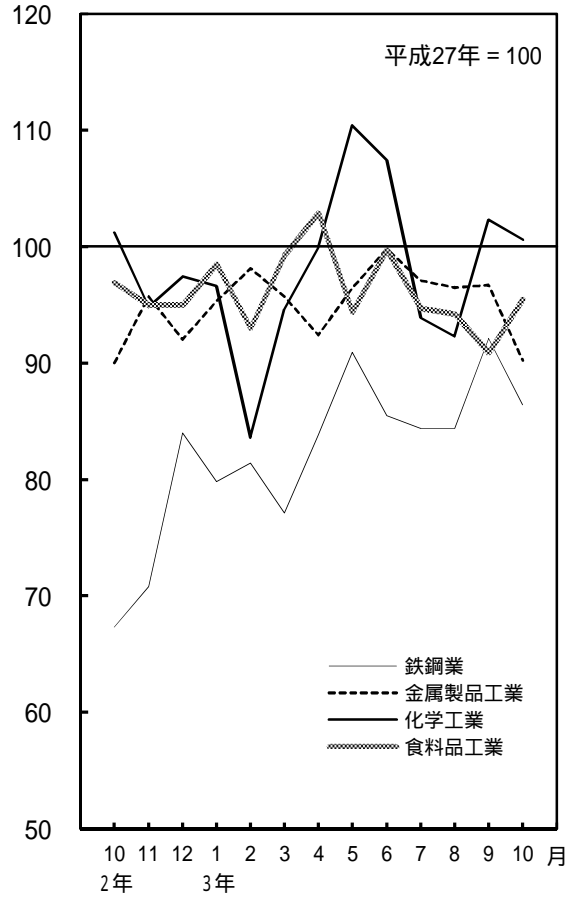
生産・在庫の前年同月比(原指数)



財別出荷の前月比・前年同月比



主要業種の生産(季節調整済指数)



業種別在庫指数

業種別在庫指数	製造業	(参考)																(参考)	(参考)	(参考)							
		鉄鋼業	非鉄金属工業	金属製品工業	生産用機械工業	汎用工業	商用機械工業	電子部品・デバイス工業	電気・情報通信機械工業	輸送機械工業	窯業・土石製品工業	化学工業	石油・石炭製品工業	7分野製品工業	紙・紙加工製品工業	木材・木製品工業	印刷業				家具工業	繊維工業	その他製品工業	工業	工業	工業	工業
ウイイ卜	10000.0	2737.8	283.5	365.7	201.0	198.5	-	-	-	2612.8	1947.3	319.4	55.4	810.3	186.8	34.4	38.8	66.2	-	-	23.5	23.9	-	-	399.5	100.0	98.5
原指数	99.4	99.9	111.6	98.0	116.4	102.6	-	-	-	97.8	102.1	98.6	115.7	86.3	93.5	106.7	92.5	87.5	-	-	88.9	97.4	-	-	109.5	97.1	108.2
平成27年	95.8	103.4	67.7	92.2	127.8	120.8	-	-	-	92.4	90.3	85.2	127.7	89.8	97.7	98.1	86.0	106.6	-	-	113.6	75.6	-	-	124.3	124.9	116.6
平成28年	93.8	90.3	88.1	93.0	113.5	93.3	-	-	-	94.7	90.4	98.8	121.3	103.5	100.1	94.6	93.0	109.0	-	-	102.5	92.6	-	-	103.4	85.0	101.7
平成29年	95.0	83.0	83.7	98.8	89.9	89.0	-	-	-	97.9	103.3	102.3	143.1	101.5	103.0	105.4	97.4	109.7	-	-	99.5	93.6	-	-	89.5	69.8	108.6
平成30年	92.7	93.7	75.3	98.0	70.5	85.7	-	-	-	99.2	82.2	98.9	236.7	92.3	85.2	111.0	78.6	76.3	-	-	89.6	79.6	-	-	78.0	42.5	129.5
令和元年	90.2	80.4	74.8	84.2	75.4	94.8	-	-	-	94.1	99.0	114.2	189.8	84.2	87.4	111.2	81.7	78.1	-	-	98.6	77.6	-	-	85.1	38.3	152.2
令和2年	89.3	77.2	69.1	94.4	78.5	84.7	-	-	-	97.1	93.2	106.9	198.9	88.3	83.3	108.0	78.2	72.5	-	-	90.1	79.6	-	-	81.6	20.5	149.9
令和3年	88.5	73.9	67.5	93.0	78.6	92.3	-	-	-	94.0	91.2	113.2	197.7	100.3	86.7	106.9	84.0	73.9	-	-	104.7	80.1	-	-	85.4	26.4	159.2
令和4年	87.2	76.2	66.4	86.0	70.4	96.2	-	-	-	89.3	87.6	116.3	201.2	104.3	89.0	118.5	79.2	78.5	-	-	100.2	80.8	-	-	83.2	35.7	157.6
令和5年	90.2	80.4	74.8	84.2	75.4	94.8	-	-	-	94.1	99.0	114.2	189.8	84.2	87.4	111.2	81.7	78.1	-	-	98.6	77.6	-	-	85.1	38.3	152.2
令和6年	94.2	89.6	74.8	79.9	105.0	95.9	-	-	-	100.4	94.0	111.7	187.1	88.1	90.6	106.1	82.0	90.5	-	-	93.4	79.9	-	-	100.5	55.6	136.8
令和7年	90.5	87.9	71.8	82.5	92.8	84.0	-	-	-	93.4	88.6	116.7	197.6	88.1	91.4	108.6	83.2	91.1	-	-	91.0	81.3	-	-	88.4	43.9	124.7
令和8年	87.5	81.4	75.9	83.6	91.2	81.9	-	-	-	88.8	83.6	121.2	183.1	99.3	84.6	112.5	77.2	74.1	-	-	91.0	78.9	-	-	86.6	52.4	111.8
令和9年	96.3	87.6	95.5	85.7	94.9	91.6	-	-	-	91.0	104.7	125.5	189.5	118.0	84.9	110.1	77.7	75.1	-	-	94.3	77.9	-	-	93.2	65.5	118.0
令和10年	99.7	95.8	94.6	82.8	83.2	99.8	-	-	-	96.4	106.9	133.3	182.1	107.7	86.0	117.1	74.9	76.1	-	-	95.0	77.5	-	-	91.5	79.9	120.0
令和11年	96.4	91.0	96.9	83.0	83.2	88.1	-	-	-	92.1	99.3	140.6	192.0	113.0	91.8	120.4	80.4	83.9	-	-	105.8	77.3	-	-	85.7	55.2	121.6
令和12年	94.9	94.1	97.2	78.7	83.9	82.5	-	-	-	87.0	100.0	145.0	191.2	98.2	95.0	130.1	84.9	87.2	-	-	100.3	77.3	-	-	83.2	41.6	124.0
令和13年	96.9	93.9	104.0	77.3	87.0	86.7	-	-	-	92.0	100.5	142.1	192.0	103.0	95.9	120.4	86.6	96.3	-	-	90.1	80.5	-	-	88.8	51.3	122.7
令和14年	100.4	97.5	113.4	81.7	90.2	82.5	-	-	-	95.9	108.0	147.9	207.5	96.8	89.7	114.7	86.5	84.0	-	-	81.0	83.1	-	-	86.4	61.0	104.2
令和15年	101.2	98.0	110.5	80.6	116.0	84.7	-	-	-	98.6	101.2	154.3	233.1	101.5	87.9	106.1	75.2	90.5	-	-	78.1	84.7	-	-	100.5	63.2	106.6
前年同月比(%)	14.4	32.6	63.7	13.3	47.6	8.2	-	-	-	4.9	11.0	36.3	17.9	1.2	1.4	0.7	10.5	22.5	-	-	25.4	5.7	-	-	17.7	139.4	33.0
季節調整指数	90.8	79.1	67.3	95.5	78.6	108.1	-	-	-	98.8	89.7	105.3	193.7	97.2	88.3	117.0	76.5	86.7	-	-	92.9	77.2	-	-	89.5	37.8	163.4
令和2年9月	90.1	77.3	68.7	92.7	87.9	108.4	-	-	-	97.6	88.7	109.5	189.9	99.0	88.1	109.0	81.8	80.2	-	-	108.4	78.8	-	-	96.4	40.9	168.9
令和2年10月	87.8	78.6	67.5	86.3	70.6	103.2	-	-	-	94.8	87.4	111.6	189.6	96.4	88.3	111.8	87.0	78.8	-	-	102.1	81.6	-	-	86.5	38.6	161.9
令和2年11月	93.1	83.0	73.7	87.0	71.9	97.9	-	-	-	95.7	93.7	116.2	191.2	97.7	86.7	105.0	84.8	73.7	-	-	106.4	82.1	-	-	89.2	38.6	161.1
令和2年12月	92.0	85.6	77.0	82.9	97.9	88.0	-	-	-	95.8	93.3	115.0	182.8	91.0	87.5	107.6	83.2	79.6	-	-	100.5	81.8	-	-	93.1	48.1	131.1
令和3年1月	89.9	86.8	75.9	84.7	85.0	78.1	-	-	-	89.7	95.4	122.4	195.2	90.3	89.1	102.3	87.0	83.7	-	-	96.4	81.1	-	-	79.7	36.0	118.3
令和3年2月	89.5	84.5	81.3	84.6	102.1	82.1	-	-	-	88.2	87.0	128.3	184.2	99.9	92.0	109.9	79.3	92.0	-	-	93.3	78.9	-	-	91.4	47.4	118.8
令和3年3月	94.7	87.7	100.6	83.7	106.6	89.1	-	-	-	88.2	102.9	130.7	196.2	108.5	88.8	114.6	76.8	84.1	-	-	93.1	76.3	-	-	97.9	65.4	118.7
令和3年4月	98.6	95.7	98.7	82.2	79.6	97.8	-	-	-	90.7	114.4	132.7	200.4	102.6	85.9	116.9	74.8	76.6	-	-	87.0	77.1	-	-	88.9	72.6	120.1
令和3年5月	95.4	89.0	93.5	80.5	82.8	82.5	-	-	-	93.3	99.9	135.5	203.5	108.5	88.7	121.8	76.6	80.3	-	-	97.6	77.7	-	-	83.0	51.5	118.0
令和3年6月	94.8	93.0	88.1	76.0	82.1	75.4	-	-	-	92.8	100.3	137.8	186.1	94.1	90.1	128.4	80.6	79.3	-	-	92.1	78.1	-	-	76.4	34.0	116.7
令和3年7月	94.8	88.0	95.1	76.2	85.9	81.6	-	-	-	93.9	97.1	141.4	191.8	105.3	93.2	128.3	83.5	89.3	-	-	86.8	78.3	-	-	83.8	52.2	112.6
令和3年8月	102.0	99.8	110.5	82.6	90.3	105.3	-	-	-	97.6	104.0	145.7	202.1	106.5	95.1	124.3	84.6	100.4	-	-	83.5	80.6	-	-	94.7	112.6	113.6
令和3年9月	103.0	102.5	112.5	80.4	129.8	99.5	-	-	-	102.4	98.5	149.3	223.9	100.2	89.3	108.2	73.3	98.2	-	-	80.8	83.3	-	-	113.5	97.8	113.1
令和3年10月	1.0	2.7	1.8	2.7	43.7	5.5	-	-	-	4.9	5.3	2.5	10.8	5.9	6.1	13.0	13.4	2.2	-	-	3.2	3.3	-	-	19.9	13.1	0.4
前月比(%)	1.0	2.7	1.8	2.7	43.7	5.5	-	-	-	4.9	5.3	2.5	10.8	5.9	6.1	13.0	13.4	2.2	-	-	3.2	3.3	-	-	19.9	13.1	0.4

(注1) 令和3年の数値は速報値
(注2) は業種別分類の16業種を示す。

業種別在庫率指数

平成27年 = 100.0

	製造業	鉄鋼業	非鉄金属業	金属製品業	生産用機械業	汎用業務用機械業	電子部品・デバイス・電子機器業	電気・情報通信機械業	輸送機械業	窯業・土石製品業	化学工業	石油・石炭製品業	繊維工業	その他				(参考)	(参考)	(参考)				
														木材・木製品業	印刷業	家具工業	繊維工業							
ウエイト	100000	27378	2835	3657	2010	1985	-	-	-	281.5	2612.8	1947.3	319.4	55.4	810.3	186.8	34.4	38.8	66.2	-	399.5	100.0	98.5	
原指数																								
平成27年	1000	1000	1000	1000	1000	1000	-	-	-	100.0	100.0	100.0	100.0	100.0	100.0	1000	1000	1000	1000	-	100.0	1000	1000	1000
平成28年	985	1086	819	1092	889	1143	-	-	-	114.3	94.1	82.8	93.0	118.5	108.5	956	1086	98.3	87.8	-	101.5	111.5	117.2	117.2
平成29年	995	1026	673	986	799	100.2	-	-	-	101.0	96.5	99.9	98.2	123.0	112.9	989	105.0	85.9	105.5	-	90.0	88.0	112.6	112.6
平成30年	1016	1017	85.4	990	1079	93.8	-	-	-	104.4	100.9	98.9	96.9	131.0	116.7	992	114.0	82.2	97.5	-	100.9	67.8	120.2	120.2
平成31年・令和元年	1065	1093	90.3	1035	1053	88.0	-	-	-	111.5	106.9	98.6	109.5	215.5	115.3	1079	126.4	104.2	89.3	-	96.7	49.4	127.3	127.3
令和2年	1148	1185	78.0	1305	998	130.3	-	-	-	161.7	117.9	98.2	114.8	247.9	113.1	110.6	174.3	89.8	93.9	-	115.0	35.6	226.5	226.5
原指数																								
令和2年9月	1095	101.1	54.5	116.2	903	57.9	-	-	-	189.6	107.7	122.2	115.0	237.6	110.9	988	181.6	89.2	65.4	-	74.2	15.7	100.8	100.8
令和2年10月	1026	94.1	56.0	115.8	844	170.6	-	-	-	152.2	93.2	108.0	120.8	207.6	115.5	993	149.5	91.2	72.9	-	127.2	24.0	319.5	319.5
令和2年11月	1007	105.4	56.5	95.3	655	132.4	-	-	-	138.0	95.9	90.6	126.7	222.7	112.5	988	123.6	94.7	76.5	-	98.7	38.7	227.5	227.5
令和2年12月	994	104.6	82.6	107.7	869	126.7	-	-	-	139.6	99.6	82.4	130.9	224.3	85.5	101.5	176.4	97.0	68.7	-	106.7	30.9	223.8	223.8
令和3年1月	1147	1137	69.0	998	1202	130.7	-	-	-	192.5	112.1	93.9	143.4	209.3	146.7	125.1	205.7	91.2	108.3	-	125.4	92.8	169.1	169.1
令和3年2月	1122	116.3	77.3	104.5	793	73.0	-	-	-	156.6	106.6	114.3	138.4	234.9	112.6	103.0	129.8	104.6	82.6	-	76.2	36.6	110.0	110.0
令和3年3月	933	94.0	78.9	92.1	664	52.8	-	-	-	124.7	87.0	94.1	122.9	177.5	105.6	82.2	134.1	89.8	47.9	-	59.6	45.6	60.0	60.0
令和3年4月	1153	115.2	100.6	107.5	840	92.8	-	-	-	112.9	93.3	150.8	132.0	183.9	118.1	94.3	136.0	88.3	77.0	-	88.4	61.9	124.2	124.2
令和3年5月	1276	127.1	82.6	115.5	716	119.0	-	-	-	147.3	113.4	152.9	160.6	207.7	128.9	116.1	207.5	86.6	89.8	-	95.1	78.0	160.5	160.5
令和3年6月	1049	102.5	76.6	990	749	71.6	-	-	-	122.8	93.2	123.1	150.4	193.3	107.4	94.8	112.8	94.3	82.5	-	73.2	27.0	116.8	116.8
令和3年7月	1084	115.5	65.3	985	739	89.4	-	-	-	131.7	102.4	109.6	152.2	198.4	99.2	118.5	229.3	112.0	87.1	-	81.6	26.4	153.3	153.3
令和3年8月	1146	110.8	79.5	1059	1023	84.3	-	-	-	145.9	111.5	105.6	169.0	219.8	142.0	132.4	199.5	115.6	114.3	-	93.4	53.0	116.0	116.0
令和3年9月	1127	112.5	80.1	105.3	1042	57.4	-	-	-	129.7	104.1	115.7	171.3	213.8	127.7	113.4	214.0	123.1	70.0	-	80.9	52.9	61.9	61.9
令和3年10月	1071	107.3	64.8	102.6	993	94.5	-	-	-	122.6	106.7	96.4	178.3	215.9	114.9	102.7	132.5	105.7	85.1	-	96.9	47.8	141.8	141.8
前年同月比(%)	4.4	14.0	15.7	11.4	17.7	44.6	-	-	-	19.4	14.5	10.7	47.6	4.0	0.5	3.4	11.4	15.9	16.7	-	23.8	99.2	55.6	55.6
季節調整指数																								
令和2年9月	1140	112.9	58.7	119.9	843	124.2	-	-	-	180.3	110.2	117.5	115.9	238.2	112.9	110.0	175.7	83.6	104.7	-	98.0	41.6	183.8	183.8
令和2年10月	1089	108.3	64.8	122.7	944	146.9	-	-	-	154.8	104.5	100.1	123.3	223.4	111.9	106.5	168.9	96.5	79.2	-	126.7	29.9	286.8	286.8
令和2年11月	1083	112.3	59.8	100.6	570	130.1	-	-	-	163.1	107.9	98.1	129.6	224.0	111.2	104.5	144.6	103.7	72.8	-	90.2	37.1	209.6	209.6
令和2年12月	1096	114.1	69.3	112.8	770	124.3	-	-	-	180.1	106.4	99.4	134.3	230.5	118.0	106.5	168.3	99.9	70.7	-	100.6	28.4	220.9	220.9
令和3年1月	1094	105.1	64.5	101.3	115.7	101.6	-	-	-	175.3	106.8	103.9	132.0	184.2	113.7	115.9	189.7	100.7	88.2	-	108.2	70.9	126.5	126.5
令和3年2月	1116	113.3	61.3	106.1	864	84.9	-	-	-	136.1	103.3	131.1	136.8	221.5	106.1	102.3	105.9	107.9	95.1	-	83.6	32.7	137.4	137.4
令和3年3月	1037	103.7	84.7	96.9	1038	87.1	-	-	-	133.1	93.1	104.8	146.7	188.4	116.7	100.4	129.7	92.6	93.4	-	86.6	48.0	134.5	134.5
令和3年4月	1105	110.5	114.2	103.7	960	96.2	-	-	-	116.8	90.5	133.5	138.9	198.5	110.6	98.2	176.2	81.8	74.1	-	97.5	66.6	127.2	127.2
令和3年5月	1149	117.0	94.4	109.5	594	92.1	-	-	-	134.6	96.2	141.0	149.9	203.2	122.0	98.7	191.9	80.2	70.6	-	76.7	60.2	124.7	124.7
令和3年6月	965	96.5	78.0	934	864	66.9	-	-	-	119.2	88.1	102.6	142.2	204.8	113.0	91.2	115.8	90.5	68.7	-	77.3	25.9	118.0	118.0
令和3年7月	1082	112.2	63.4	980	788	70.0	-	-	-	141.8	105.9	107.7	153.2	198.4	107.7	118.1	238.8	108.6	75.4	-	73.7	23.4	117.7	117.7
令和3年8月	1079	107.9	75.4	959	826	87.8	-	-	-	141.6	106.5	102.9	157.1	205.0	142.0	113.0	198.6	114.6	100.4	-	85.3	60.5	114.2	114.2
令和3年9月	1173	125.6	86.3	108.7	973	123.1	-	-	-	123.3	106.6	111.3	172.7	214.4	130.1	126.3	207.0	115.3	112.1	-	106.9	140.2	112.9	112.9
令和3年10月	1136	123.5	75.0	108.7	1110	81.4	-	-	-	124.7	119.7	89.3	181.9	232.4	111.3	110.2	149.6	111.8	92.4	-	96.5	59.5	118.4	118.4
前月比(%)	3.2	1.7	13.1	0.0	14.1	33.9	-	-	-	1.1	12.3	19.8	5.3	8.4	14.5	12.7	27.7	3.0	17.6	-	9.7	57.6	4.9	4.9

(注1)令和3年の数値は速報値

(注2)は業種別分類の16業種を示す。

財別生産指数

平成27年 = 100.0

ウエイト	工業	最終需要財	投資財	資本財	建設財	消費財	耐久消費財	非耐久消費財	生産財	工業用その他用生産財	平成27年 = 100.0	
											数	指数
10000.0	4250.7	1834.9	967.0	867.9	2415.8	33.0	2382.8	5749.3	4985.0	784.3		
原	1000	1000	1000	1000	1000	1000	1000	1000	1000	1000		
平成 27 年	98.4	94.3	94.3	94.2	103.6	100.0	103.4	99.2	98.4	104.6		
平成 28 年	99.5	101.3	97.7	102.1	92.9	135.3	103.6	98.2	98.2	98.3		
平成 29 年	99.6	102.9	101.3	105.8	104.1	99.7	104.1	97.3	96.7	100.6		
平成 30 年	97.2	102.3	97.9	101.5	93.9	105.7	105.3	93.3	92.8	96.9		
平成 31 年・令和元年	91.8	99.0	94.8	98.6	102.1	107.1	102.0	86.5	85.0	95.9		
令和 2 年												
原	90.6	97.7	100.8	94.4	98.2	123.8	97.8	85.1	82.9	98.5		
令和 2 年	95.1	101.6	99.0	100.4	97.5	74.5	103.9	90.4	88.8	100.3		
10 月	94.3	103.4	101.0	105.1	96.4	391.7	101.3	87.6	86.3	96.0		
11 月	99.4	105.0	101.7	110.1	92.3	107.5	106.7	95.2	93.7	104.5		
12 月	89.2	90.4	92.6	99.4	88.7	113.6	88.4	88.3	88.1	89.6		
令和 3 年	85.9	95.0	98.6	105.2	91.1	92.2	101.2	79.2	78.4	84.6		
1 月	102.2	114.0	124.3	143.6	102.8	154.1	105.6	93.5	93.7	92.4		
2 月	96.2	99.0	90.4	94.8	85.4	83.3	105.9	94.2	93.4	98.9		
3 月	87.6	88.9	86.7	88.2	85.0	90.6	90.5	86.7	88.1	77.9		
4 月	95.8	103.9	104.7	113.1	95.4	103.3	140.1	102.8	89.8	91.3		
5 月	94.5	102.0	100.0	106.5	103.5	125.3	103.2	88.9	88.0	95.2		
6 月	88.8	92.2	88.5	94.1	82.3	95.1	94.7	86.3	85.2	93.9		
7 月	96.6	99.2	105.9	114.0	96.9	94.1	122.5	93.7	93.6	101.1		
8 月	97.6	102.2	103.8	108.9	98.1	101.0	71.3	101.4	92.7	103.1		
9 月												
10 月												
前年同月比(%)	2.6	0.6	4.8	8.5	0.6	2.4	4.3	2.4	4.1	2.8		
季節調整指数												
令和 2 年	90.3	97.4	93.9	97.3	90.9	100.8	107.4	100.7	84.9	83.2	95.3	
9 月	92.7	99.8	97.8	105.5	89.8	101.4	70.8	101.5	87.5	86.1	95.8	
10 月	92.6	100.4	99.1	108.2	90.4	102.6	255.1	100.0	86.0	84.4	96.4	
11 月	93.7	99.7	99.3	108.6	90.1	99.3	147.3	98.5	89.4	88.0	98.5	
12 月	94.2	103.9	104.6	112.2	95.0	103.2	112.8	102.8	88.6	87.2	95.6	
令和 3 年	88.6	97.5	97.2	99.3	95.4	95.3	108.0	95.1	83.2	82.4	87.8	
1 月	92.8	101.5	103.9	109.7	96.3	99.3	159.2	98.6	86.1	85.7	89.3	
2 月	95.3	98.7	93.8	99.3	87.6	103.7	101.7	103.7	92.8	91.7	101.7	
3 月	95.9	95.5	96.1	99.3	92.8	95.9	148.1	95.4	94.7	96.4	87.0	
4 月	98.1	100.6	100.5	107.5	92.7	100.8	162.0	100.1	96.3	90.2	91.8	
5 月	94.6	99.9	101.4	110.3	91.6	98.7	136.6	98.4	90.5	92.7	92.7	
6 月	93.4	99.5	100.5	106.4	91.1	98.3	111.1	98.2	88.5	87.3	93.9	
7 月	96.2	98.6	101.7	110.0	93.3	96.6	106.3	96.5	94.4	93.9	97.8	
8 月	96.1	101.8	104.8	118.0	91.5	99.9	67.5	100.1	91.6	90.5	98.5	
9 月												
10 月												
前月比(%)	0.1	3.2	3.0	7.3	1.9	3.4	36.5	3.7	3.0	3.6	0.7	

(注)令和3年の数値は速報値

財別出荷指数

平成27年 = 100.0

ウエイト	工業	最終需要財	投資財	資本財	建設財	消費財	耐久消費財	非耐久消費財	生産財	工業用その他用生産財	平成27年 = 100.0	
											数	指数
10000.0	3862.6	1546.6	803.5	743.1	2316.0	26.9	2289.1	6137.4	4981.3	1176.1		
原	1000	1000	1000	1000	1000	1000	1000	1000	1000	1000		
平成 27 年	99.5	99.2	92.9	93.4	103.3	120.9	103.1	99.7	98.2	105.6		
平成 28 年	100.1	98.5	103.7	101.2	101.2	135.4	100.8	95.9	95.9	95.8		
平成 29 年	97.7	102.7	103.3	107.1	102.3	99.2	102.3	94.5	93.9	97.2		
平成 30 年	95.3	101.9	100.9	107.9	102.6	104.5	102.5	91.2	90.4	94.6		
平成 31 年・令和元年	91.3	99.7	96.3	104.8	101.9	106.0	101.9	86.0	85.2	89.1		
令和 2 年												
原	89.8	99.6	104.9	115.7	93.2	122.0	95.7	83.6	83.8	82.9		
令和 2 年	94.4	101.6	101.4	106.3	96.1	76.1	102.1	89.8	90.9	85.4		
10 月	95.7	108.9	109.9	125.5	93.1	374.3	105.2	87.4	86.9	89.5		
11 月	101.7	110.3	100.8	111.8	88.9	165.0	116.0	96.3	93.6	108.0		
12 月	89.9	93.8	96.5	109.3	82.7	111.8	91.8	87.4	86.8	89.9		
令和 3 年	85.4	95.7	100.7	115.3	84.9	102.9	92.2	78.9	80.1	73.9		
1 月	100.9	113.2	131.5	164.0	98.7	132.8	98.3	94.0	96.4	84.2		
2 月	89.3	93.2	88.8	95.5	81.5	80.3	96.4	86.8	89.1	76.8		
3 月	84.1	84.9	86.4	92.7	79.6	95.5	83.7	83.6	86.8	70.0		
4 月	95.4	100.2	110.2	127.9	91.0	54.9	94.0	92.3	94.5	83.2		
5 月	95.5	102.9	103.4	117.4	86.3	124.0	102.4	90.7	90.0	93.7		
6 月	90.7	92.3	89.8	97.8	81.0	190.1	92.9	89.7	87.4	99.2		
7 月	96.5	98.9	108.6	123.2	92.9	114.7	92.2	95.0	94.2	98.6		
8 月	99.4	101.6	105.1	116.8	92.6	101.1	99.2	98.0	96.2	105.9		
9 月												
10 月												
前年同月比(%)	5.3	0.0	3.6	9.9	3.6	32.9	2.8	9.1	5.8	24.0		
季節調整指数												
令和 2 年	88.4	97.4	96.0	102.7	86.7	105.3	97.3	82.8	83.5	80.7		
9 月	92.1	99.3	96.9	105.7	86.6	70.9	102.5	86.9	87.0	85.1		
10 月	93.6	107.8	108.7	139.8	85.7	250.4	101.2	86.8	85.7	92.3		
11 月	93.7	100.3	100.3	112.7	86.9	141.6	99.3	89.2	87.8	96.3		
12 月	94.4	103.1	110.3	127.3	91.2	115.5	100.0	88.5	87.4	92.9		
令和 3 年	88.2	97.9	101.6	110.1	90.7	112.0	95.2	81.6	83.1	76.6		
1 月	90.7	96.9	99.4	104.6	92.2	138.2	93.3	86.4	87.7	82.1		
2 月	91.8	97.2	91.6	95.8	87.3	101.4	97.2	101.8	88.9	85.0		
3 月	93.7	94.5	101.0	115.2	86.9	93.2	92.6	94.2	96.9	77.3		
4 月	100.0	102.1	111.0	130.2	90.8	62.8	97.0	97.8	99.8	86.9		
5 月	96.1	103.3	109.7	132.2	87.8	148.5	95.0	91.3	92.5	88.7		
6 月	93.0	97.0	101.8	114.6	86.4	163.0	92.7	90.9	89.6	95.6		
7 月	95.0	96.7	99.4	109.4	86.4	99.0	93.7	94.1	93.9	96.0		
8 月	96.1	100.5	102.6	120.1	84.3	94.5	100.3	95.7	93.0	105.8		
9 月												
10 月												
前月比(%)	3.2	3.9	3.2	9.8	2.4	4.5	7.0	1.7	1.0	10.2		

(注)令和3年の数値は速報値

利 用 上 の 注 意

1 指数の種類、ウェイト算定基準及び採用品目数

指数の種類	基準時	ウェイト算定基準	採用品目数
生産指数	平成27年	付加価値額	244
出荷指数	平成27年	出荷額	244
在庫指数	平成27年	在庫額	166
在庫率指数	平成27年		

指数値は、平成27年の平均値を100.0とした比率で示しています。

2 分類

日本標準産業分類を基本とした業種分類、財の用途に着目した特殊分類です。

3 ウェイトの算定

生産指数、出荷指数及び在庫指数のウェイトは、それぞれ基準時の付加価値額、出荷額及び在庫額の鉱工業全体に対する各品目の1万分比です。

4 指数の算出

生産指数、出荷指数及び在庫指数は、個別系列（採用品目）を指数化し基準時の固定ウェイトで加重平均するラスパイレス算式を採用しています。

$$\text{総合指数} = \frac{\left[\frac{\text{比較時数量}}{\text{基準時数量}} \times \text{基準時ウェイト} \right] \text{の総和}}{\text{基準時ウェイトの総和}} \times 100$$

ただし、在庫率指数（出荷に対する在庫の割合を表す指数）は、次の式を用いています。

$$\text{総合在庫率指数} = \frac{\left[\frac{\frac{\text{比較時の在庫数量}}{\text{比較時の出荷数量}}}{\frac{\text{基準時の在庫数量}}{\text{基準時の出荷数量}}} \times \text{基準時在庫額ウェイト} \right] \text{の総和}}{\text{基準時在庫額ウェイトの総和}} \times 100$$

5 季節調整

季節調整とは、1年を周期とする季節変動要素（社会的慣習、制度、気象条件等）を除去することを言います。本県では、生産・出荷指数については、米国センサス局のX-12-ARIMA、在庫・在庫率指数については、X-11デフォルトを用いて季節指数を求め、調整前の指数（原指数）を季節指数で除して季節調整済指数を算出しています。

6 寄与率

総合の増減に対して、その内訳である業種や品目の影響の度合いがどれくらいあるかを示すもので総合の増減を100にしたときの構成比を表します。

7 資料

採用品目の月々の生産数量等は、経済産業省生産動態統計調査の結果を基準資料とし、併せて、千葉県工業生産動態統計調査の資料を使用しています。

8 年間補正

1年間の実数値がすべて確定した時点で年間補正作業を行い、指数をすべて計算し直し、その結果を確定値として「千葉県鉱工業指数年報」にて公表しています。したがって、本書記載の指数値は修正されることがあります。

9 指数値等の表示方法

- (1) 指数値は、暦年別及び月別に算出し、表示しています。
- (2) 暦年指数値及び前年同月比は、原指数によって算出し、表示しています。
- (3) 前月比は、季節調整済指数によって算出し、表示しています。
- (4) 暦年指数値は、1～12月の平均指数値です。ただし、在庫指数は、年末の指数値です。
- (5) 各数値の掲載単位未満は、すべて四捨五入しています。

10 符号の用法

- | | |
|-----------------------|-------------------|
| 「 - 」 ……該当数値のないもの | 「 † 」 ……比較減を示す |
| 「 0.0 」 ……掲載単位に満たないもの | 「 X 」 ……数値を秘匿したもの |

令和2年以前の数値は確報値です。

令和3年1月～3月の数値は、年間補正に伴い再計算した数値です。

令和3年の数値は、推計値を含む速報値であり、後日公表する数値と相違することがあります。

千葉県鉱工業指数月報 Vol.43 No.9

令和3年10月分

発行日 令和3年12月27日

編集・発行 千葉県総合企画部統計課

所在地 千葉市中央区市場町1-1

電話 043-223-2227 FAX 043-227-4458

<https://www.pref.chiba.lg.jp/toukei/toukeidata/koukougyou/>