

千葉県鉱工業指数月報

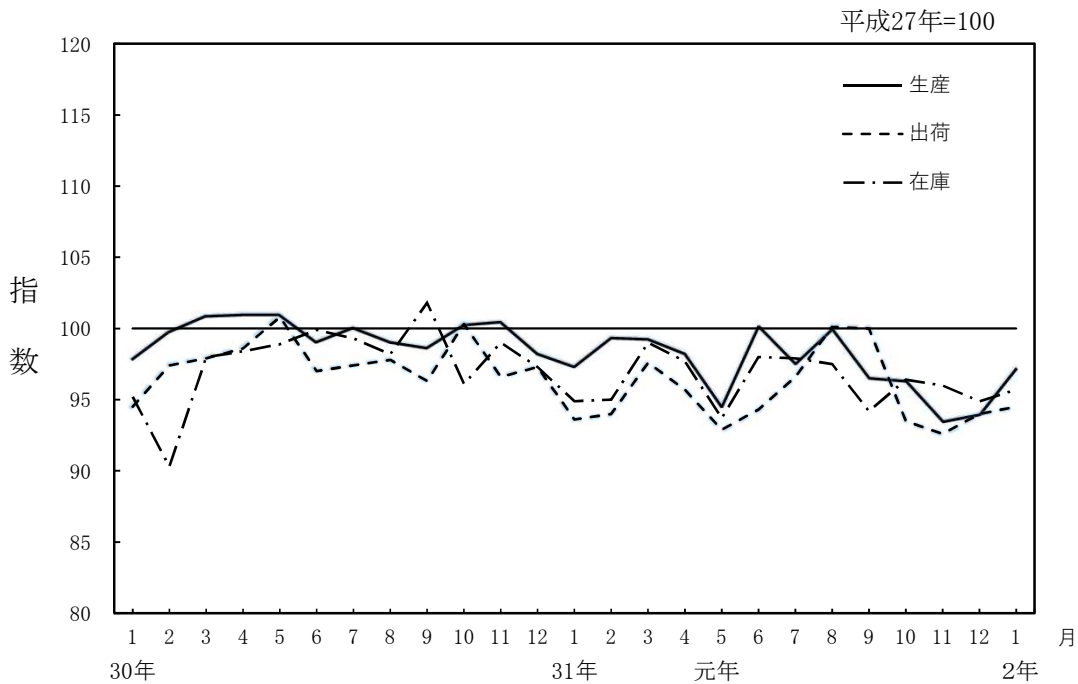
平成27年(2015年)基準

令和2年1月分

— 生産指数は前月比3.4%と2か月連続の上昇 —

- ・生産指数(季節調整済指数)は、97.2で前月比3.4%と2か月連続の上昇。
- ・出荷指数(同)は、94.5で前月比0.5%と2か月連続の上昇。
- ・在庫指数(同)は、95.7で前月比0.8%と3か月ぶりの上昇。

鉱工業指数の推移(季節調整済指数)



令和2年3月

千葉県総合企画部統計課



千葉県マスコットキャラクター

チーバくん

〈令和2年1月の動き〉

概況(季節調整済指数)

- 生産指数は、97.2で前月比3.4%の上昇となりました。
業種別にみると、非鉄金属工業、食料品工業等が上昇し、電子部品・デバイス工業、プラスチック製品工業等が低下しました。
- 出荷指数は、94.5で前月比0.5%の上昇となりました。
業種別にみると、非鉄金属工業、食料品工業等が上昇し、輸送機械工業、電子部品・デバイス工業等が低下しました。
- 在庫指数は、95.7で前月比0.8%の上昇となりました。
業種別にみると、生産用機械工業、石油・石炭製品工業等が上昇し、プラスチック製品工業、鉄鋼業等が低下しました。

第1表 鉱工業指数の状況

項目	季節調整済指数		前月比 (%)	原指数		前年同月比 (%)
	元年12月	2年1月		31年1月	2年1月	
生産指数	94.0	97.2	3.4	93.2	93.1	△ 0.1
出荷指数	94.0	94.5	0.5	91.7	92.6	1.0
在庫指数	94.9	95.7	0.8	97.7	98.5	0.8
在庫率指数	106.2	104.1	△ 2.0	111.0	112.0	0.9

第2表 鉱工業指数の推移

年月	31-1	31-2	31-3	31-4	元-5	元-6	元-7	元-8	元-9	元-10	元-11	元-12	2-1	前月比(%)
生産指数	97.3	99.3	99.2	98.2	94.5	100.1	97.5	99.9	96.5	96.3	93.5	94.0	97.2	3.4
出荷指数	93.6	94.0	97.6	95.7	92.9	94.3	96.6	100.1	100.0	93.5	92.6	94.0	94.5	0.5
在庫指数	94.9	95.0	99.0	97.7	93.7	98.0	97.9	97.5	94.2	96.4	96.0	94.9	95.7	0.8
在庫率指数	103.2	110.7	108.2	103.3	102.3	110.6	102.8	107.4	105.4	105.1	114.3	106.2	104.1	△ 2.0

第3表 業種別動向

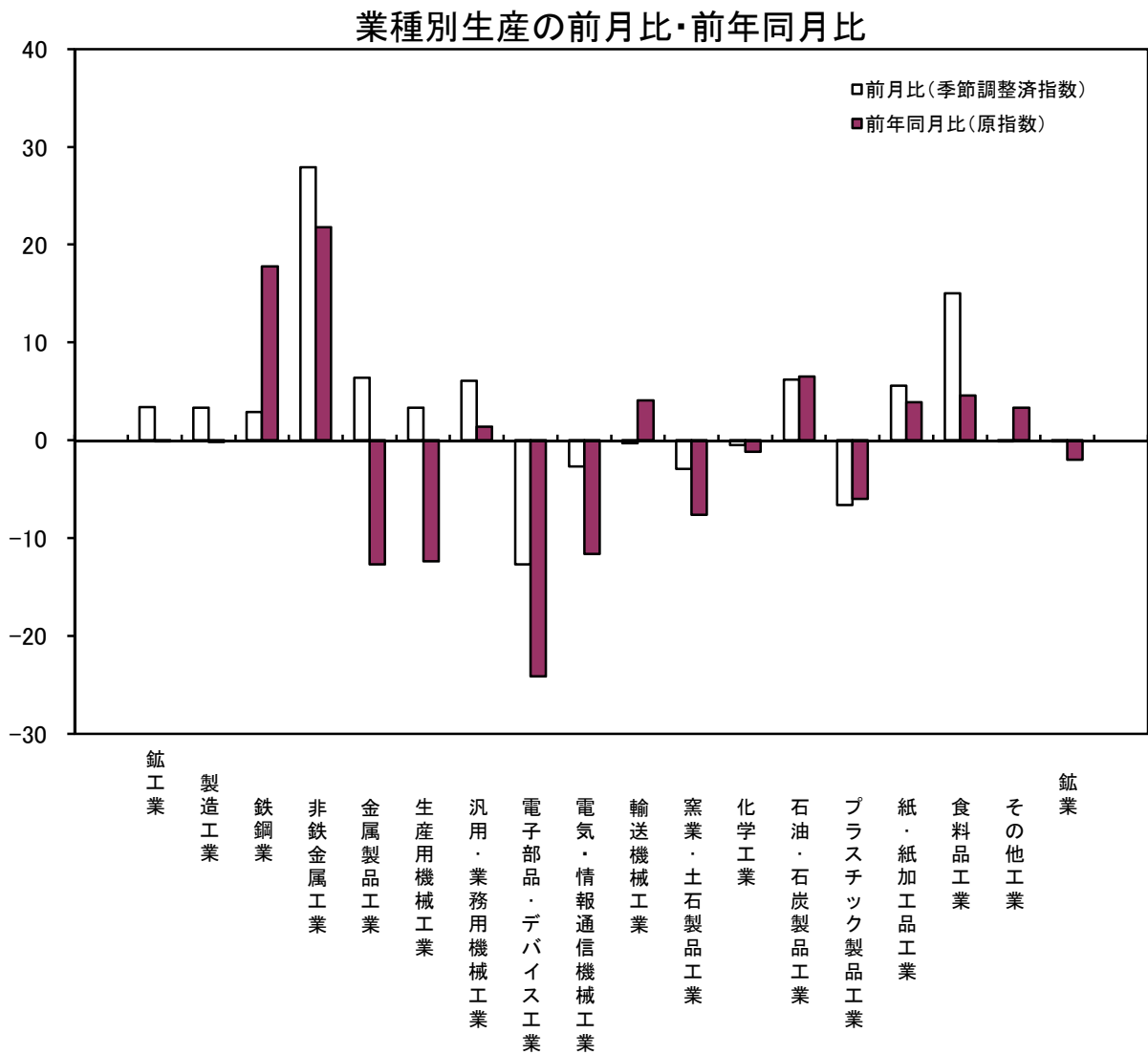
項目	上 昇		低 下	
	業 種	品 目	業 種	品 目
生産指数	非鉄金属工業	27.9	電子部品・デバイス工業	△ 12.7
	食料品工業	15.0	プラスチック製品工業	△ 6.6
	金属製品工業	6.4	窯業・土石製品工業	△ 2.9
出荷指数	非鉄金属工業	22.2	輸送機械工業	△ 69.3
	食料品工業	12.2	電子部品・デバイス工業	△ 6.3
	鉄鋼業	11.6	生産用機械工業	△ 5.4
在庫指数	生産用機械工業	43.4	プラスチック製品工業	△ 10.9
	石油・石炭製品工業	13.4	鉄鋼業	△ 8.7
	紙・紙加工品工業	9.5	窯業・土石製品工業	△ 2.9

(注)業種は増減率の大きいもの、数値は前月比(%), 品目は寄与率の大きいもの

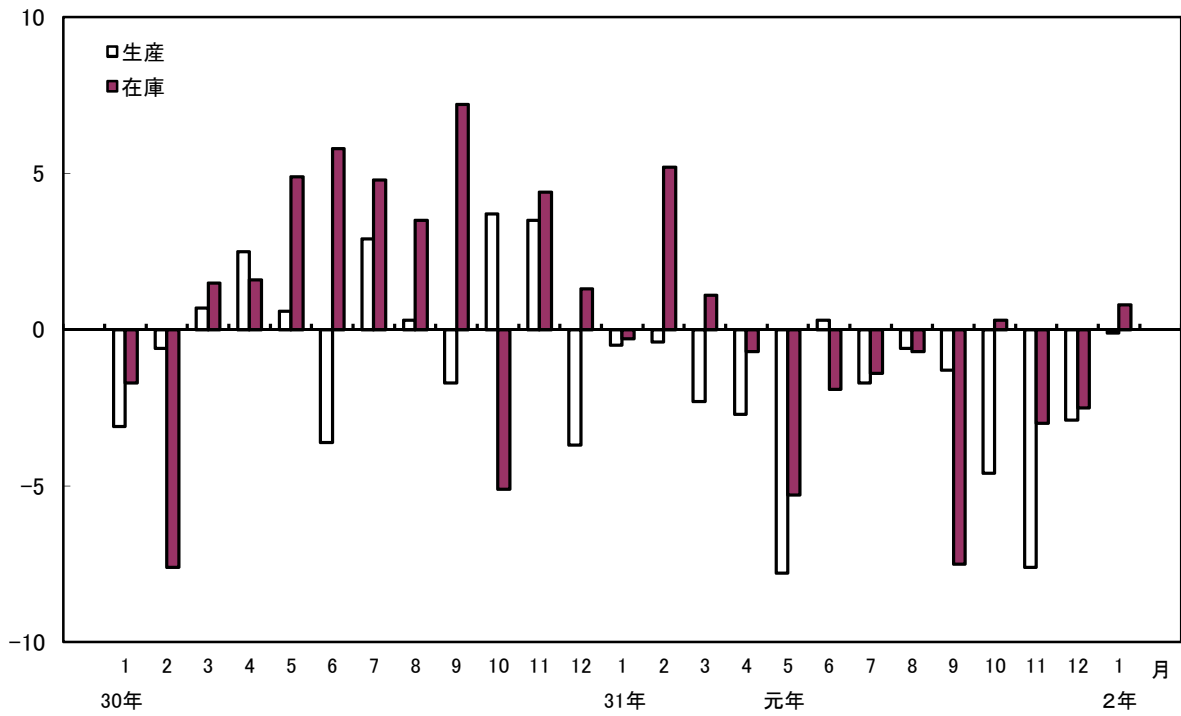
第4表 品目別動向

項目	上	昇	低	下
生産指数	蒸 留 酒 (食 料 品 工 業) つ ゆ 類 (食 料 品 工 業) シ ョ ベ ル 系 掘 削 機 械 (生 産 用 機 械 工 業)		印 刷 機 械 (生 産 用 機 械 工 業) エ チ レ ン (化 学 工 業) 蒸 気 タ ー ビ ン 部 品 (汎 用 ・ 業 務 用 機 械 工 業)	
出荷指数	ガ ソ リ ン (石 油 ・ 石 炭 製 品 工 業) 粗 鋼 (鉄 鋼 業) 蒸 留 酒 (食 料 品 工 業)		軽 油 (石 油 ・ 石 炭 製 品 工 業) 印 刷 機 械 (生 産 用 機 械 工 業) フ ェ ノ ー ル (化 学 工 業)	
在庫指数	軽 油 (石 油 ・ 石 炭 製 品 工 業) 重 油 (石 油 ・ 石 炭 製 品 工 業) フ ェ ノ ー ル (化 学 工 業)		普 通 鋼 鋼 帯 (鉄 鋼 業) 特 殊 鋼 鋼 管 (鉄 鋼 業) ガ ソ リ ン (石 油 ・ 石 炭 製 品 工 業)	

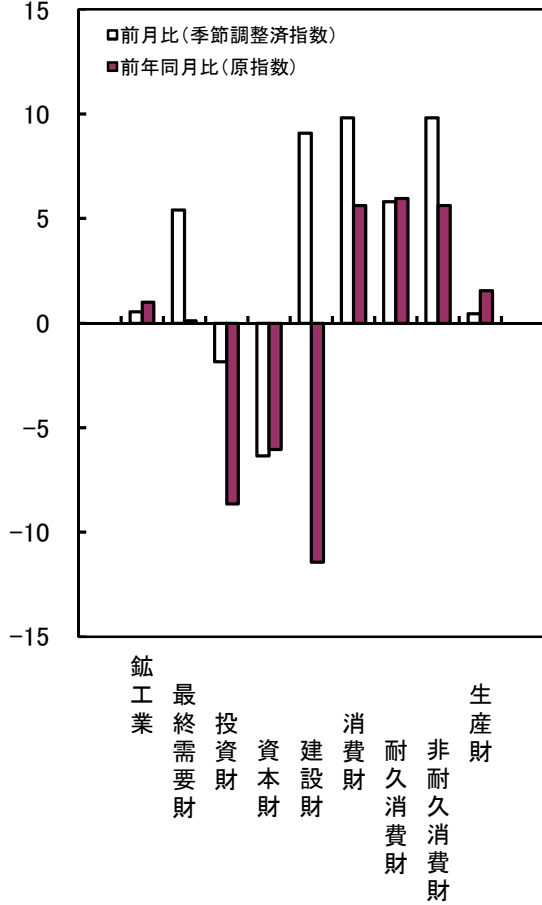
(注)品目は寄与率の大きいもの



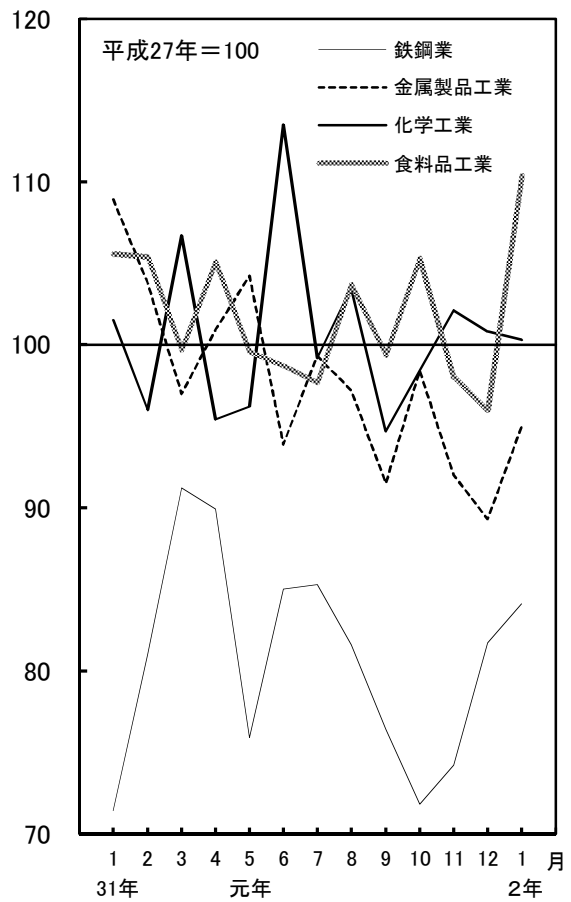
生産・在庫の前年同月比(原指数)



財別出荷の前月比・前年同月比



主要業種の生産(季節調整済指数)



業種別生産指数

ウエイト	製造業	※																※				※		※		平成27年=1000
		鉄鋼業	非鉄金属工業	金属製品工業	生産用機械工業	汎用業務用機械工業	電子部品・デバイス工業	電気・情報通信機械工業	輸送機械工業	窯業・土石製品工業	化学工業	石油・石炭製品工業	プラスチック製品工業	紙・紙加工品工業	食料品工業	その他の工業	繊維工業	木材・木製品工業	家具工業	印刷工業	ゴム製品工業	その他の工業	機械工業	はん用機械工業(旧分類)	業務用機械工業(旧分類)	
原	10000.0	9982.8	883.1	453.4	407.8	192.9	274.8	150.7	407.3	2324.3	732.2	360.6	126.5	1943.7	737.6	40.7	56.1	112.2	265.5	57.2	205.9	17.2	1479.6	319.1	88.7	
指数	1025	1045	107.6	99.9	110.1	50.9	110.3	91.3	103.1	106.2	106.9	100.2	99.8	100.4	99.8	119.1	99.6	106.5	95.0	103.8	97.6	99.8	97.4	112.8	100.5	
平成26年	1000	1000	100.0	100.0	100.0	100.0	100.0	100.0	100.0	100.0	100.0	100.0	100.0	100.0	100.0	100.0	100.0	100.0	100.0	100.0	100.0	100.0	100.0	100.0	100.0	
平成27年	994	994	97.4	95.2	99.9	73.0	102.7	85.5	92.1	102.7	108.6	98.8	103.2	99.6	101.7	97.9	96.4	104.1	99.8	100.0	105.7	99.2	94.0	97.9	107.3	
平成28年	995	995	114.3	97.4	99.9	73.0	102.7	85.5	92.1	102.7	108.6	98.8	103.2	99.6	101.7	97.9	96.4	104.1	99.8	100.0	105.7	99.2	94.0	97.9	107.3	
平成29年	995	995	120.0	100.8	109.0	51.8	102.9	94.1	93.0	103.0	99.4	104.7	104.4	100.0	98.1	90.1	80.4	100.4	95.3	100.9	106.0	97.9	96.9	100.7	106.0	
平成30年	996	996	116.0	103.4	105.4	43.9	116.7	83.9	90.7	103.2	102.1	107.0	104.8	99.8	95.7	91.2	70.3	97.3	97.7	94.4	100.3	97.9	98.0	109.3	102.8	
平成31年・令和元年	969	969	121.9	97.3	101.7	60.7	108.3	79.2	88.2	100.7	96.8	98.7	107.3	100.5	94.3	92.0	66.6	91.2	95.2	89.3	104.1	96.1	96.6	103.8	115.9	
原	101.0	101.0	137.1	99.2	106.3	67.4	109.2	86.7	92.2	110.0	114.7	95.2	118.3	106.1	95.7	85.8	70.1	105.6	96.8	85.1	100.6	104.9	96.0	106.5	105.7	
平成30年12月	93.2	93.2	106.6	94.6	90.5	79.8	105.0	75.1	86.0	108.2	103.7	86.1	89.7	85.5	78.0	65.3	65.1	78.9	75.7	79.5	86.1	105.5	91.5	88.2	98.8	
平成31年1月	95.1	95.1	122.5	100.3	105.6	60.7	123.1	80.9	88.2	94.7	97.2	98.8	99.5	94.8	92.8	102.8	61.5	89.4	100.4	86.4	93.1	94.3	103.4	117.2	113.1	
平成31年2月	105.9	105.9	123.7	104.7	133.7	53.1	136.0	95.1	95.5	111.3	102.1	109.5	110.2	104.4	99.3	88.5	70.3	104.3	103.1	92.2	103.8	104.1	113.5	108.9	119.0	
平成31年3月	98.4	98.4	85.0	121.1	101.4	25.4	90.3	59.8	90.7	100.6	87.6	103.4	114.9	108.2	95.9	89.8	70.0	94.1	102.0	89.9	98.9	98.1	92.5	119.6	125.1	
令和元年4月	89.8	89.8	108.3	94.4	107.6	16.0	97.4	73.1	82.9	89.5	72.4	101.6	109.2	99.0	90.0	106.8	67.5	87.6	90.4	87.5	94.2	98.6	89.0	96.3	127.9	
令和元年5月	96.1	96.1	125.8	94.1	107.0	33.3	103.1	90.7	90.0	97.6	78.1	107.6	109.6	103.1	103.7	116.8	67.9	94.1	107.6	96.2	113.2	94.4	93.7	99.7	112.0	
令和元年6月	99.7	99.7	120.0	103.7	112.3	47.1	100.5	84.8	90.5	97.5	101.5	109.6	113.7	106.0	98.5	89.0	68.2	91.2	93.9	102.2	117.6	95.6	96.7	100.4	119.5	
令和元年7月	96.1	96.2	121.2	86.8	93.5	81.3	99.2	84.8	80.3	101.8	110.8	88.5	101.8	100.4	86.0	61.6	64.4	78.5	86.2	82.3	101.8	91.2	95.3	104.9	106.1	
令和元年8月	96.8	96.8	144.6	93.6	108.2	113.2	94.0	86.6	85.5	95.6	98.3	94.7	103.4	96.5	99.5	70.6	66.2	98.7	101.0	88.2	116.0	81.5	110.4	110.2	123.8	
令和元年9月	97.2	97.2	126.1	101.9	95.3	80.6	107.0	70.5	90.1	100.4	98.2	98.3	114.1	101.7	96.8	98.3	67.0	94.6	88.8	93.2	117.2	92.8	94.9	97.4	118.5	
令和元年10月	96.7	96.7	127.0	97.4	102.8	79.4	105.1	73.8	91.1	102.9	100.4	100.8	116.7	101.0	96.3	111.7	65.3	89.4	94.2	94.0	108.7	94.3	88.4	98.1	116.0	
令和元年11月	98.1	98.1	115.6	88.9	81.0	77.3	98.3	75.3	87.7	107.8	110.8	85.0	117.7	105.2	94.2	102.8	66.2	93.0	98.7	80.5	98.9	102.5	89.8	103.5	111.1	
令和元年12月	93.1	93.0	129.8	87.9	82.9	60.6	92.8	78.2	79.5	106.9	110.4	80.9	93.2	89.4	80.6	60.5	60.1	80.0	86.6	75.4	84.1	103.4	83.8	88.3	104.7	
令和2年1月	△0.1	△0.2	21.8	△12.7	△12.4	△24.1	△11.6	4.1	△7.6	△1.2	6.5	△6.0	3.9	4.6	3.3	△7.4	△7.7	1.4	14.4	△5.2	△2.3	△2.0	△8.4	0.1	6.0	
前年同月比(%)	98.2	98.2	130.7	103.2	103.4	55.7	107.8	85.6	92.1	103.3	101.7	107.4	105.8	98.8	94.6	86.0	66.7	101.5	94.6	89.3	101.4	98.3	94.2	101.8	113.4	
季節調整指数	97.3	97.3	111.1	108.9	105.7	72.7	97.8	72.9	91.0	101.5	96.0	95.8	105.0	105.6	88.1	74.3	65.3	86.7	92.2	83.1	98.1	97.6	95.2	100.4	117.0	
平成30年12月	99.3	99.4	81.0	103.8	110.2	121.6	108.1	76.7	91.8	96.0	95.9	108.7	106.2	105.4	93.0	103.3	62.1	82.4	101.4	86.3	98.2	97.2	102.4	123.6	111.2	
平成31年1月	992	992	114.4	97.0	109.5	54.1	108.4	81.3	93.3	106.7	97.6	100.9	106.0	99.7	94.0	90.1	69.8	85.4	94.8	92.4	104.0	98.7	96.6	94.5	108.8	
平成31年2月	982	982	121.3	100.9	102.8	28.7	107.9	63.1	93.3	95.4	101.9	98.4	111.4	105.1	97.4	102.7	69.2	97.2	99.9	87.5	102.7	99.1	97.2	128.2	124.8	
平成31年3月	94.5	94.5	118.7	104.2	101.6	16.3	111.6	77.0	86.6	96.2	91.2	97.0	104.1	99.6	97.3	113.8	67.7	101.5	98.3	93.7	102.0	100.2	91.0	102.9	121.6	
令和元年4月	100.1	100.1	127.8	93.9	104.4	37.4	114.0	96.7	87.8	113.5	90.4	99.6	106.9	98.7	101.1	112.8	67.5	97.5	102.4	97.3	106.9	98.4	97.0	101.0	115.3	
令和元年5月	97.5	97.5	119.5	99.3	116.1	69.5	115.2	88.2	86.5	99.2	98.9	100.8	110.8	97.7	95.8	78.1	70.4	92.7	93.2	95.4	111.1	97.1	101.3	93.5	115.9	
令和元年6月	99.9	100.0	135.3	97.2	102.4	101.9	113.0	88.0	85.7	103.5	105.5	93.9	111.9	103.7	96.0	84.8	68.6	99.4	91.3	95.8	112.0	96.7	103.1	101.5	116.6	
令和元年7月	96.5	96.5	141.8	91.5	108.2	85.6	131.8	82.4	84.4	94.7	95.5	93.6	109.5	99.4	97.5	72.3	65.4	105.2	94.6	85.3	116.0	88.1	107.7	105.6	117.1	
令和元年8月	96.3	96.3	124.1	98.4	89.3	107.7	123.6	69.9	87.5	98.4	99.6	96.9	107.6	105.3	94.9	87.5	65.0	91.9	90.1	87.6	110.5	91.6	93.8	103.5	122.2	
令和元年9月	93.5	93.5	74.2	92.0	74.4	99.1	103.8	71.9	87.8	102.1	96.6	98.9	108.6	98.0	90.2	92.8	63.9	84.5	89.8	90.6	99.7	93.4	86.7	96.1	112.8	
令和元年10月	94.0	94.0	105.7	89.3	86.7	101.0	88.8	76.2	86.6	100.8	96.2	96.4	103.3	96.0	91.2	101.3	63.8	84.3	97.1	81.2	96.0	95.7	87.2	98.7	114.8	
令和元年11月	97.2	97.1	135.2	95.0	89.6	107.2	86.4	76.0	84.1	100.3	102.2	90.0	109.1	110.4	91.1	68.8	60.3	88.0	105.5	78.8	95.8	87.2	100.5	100.5	124.0	
令和元年12月	3.4	3.3	2.9	6.4	3.3	6.1	△2.7	△0.3	△2.9	△0.5	6.2	△6.6	5.6	15.0	△0.1	△3.2	△5.5	4.4	8.7	△3.0	△0.2	△0.1	0.0	1.8	8.0	
前月比(%)																										

(注1)平成31年、令和元年及び令和2年の数値は速報値

(注2)※は業種別分類の16業種を示す。

業種別出荷指数

平成27年=100.0

ウエイト	製造業	※										※				※				※		※		※		
		鉄鋼業	非鉄金属業	金属製品業	生産用機械業	汎用機械業	電子部品・デバイス・電機工業	電気・情報・通信機械業	輸送機械業	窯業・土石製品業	化学工業	石油・石炭製品工業	プラスチック製品工業	紙・紙加工品工業	食品工業	食料品工業	織物・繊維工業	木材・木製品工業	印刷業	ゴム製品工業	その他の製品工業	繊維工業	機械工業	はん用機械工業(旧分類)	業務用機械工業(旧分類)	
																										152.4
原	10000.0	9981.9	1422.4	158.3	495.0	381.9	240.9	199.9	225.4	104.1	238.8	1980.6	2266.9	229.6	97.4	1485.7	455.0	16.9	70.9	136.9	49.4	120.3	18.1	1152.2	184.9	56.0
指	102.2	106.3	106.0	103.1	99.6	106.8	48.6	113.8	69.1	103.6	105.0	102.9	101.0	102.0	101.3	99.4	121.7	97.3	101.8	95.1	105.8	98.1	101.9	92.3	109.4	98.1
平成26年	100.0	100.0	100.0	100.0	100.0	100.0	100.0	100.0	100.0	100.0	100.0	100.0	100.0	100.0	100.0	100.0	100.0	100.0	100.0	100.0	100.0	100.0	100.0	100.0	100.0	100.0
平成27年	99.5	94.9	137.1	96.3	90.9	101.6	74.1	97.7	65.2	94.2	101.1	104.5	100.7	100.6	99.0	101.2	93.5	95.8	100.6	99.8	101.7	106.6	100.0	89.2	99.5	108.4
平成28年	97.5	93.6	142.9	101.3	107.1	104.2	52.2	98.1	71.7	94.7	98.7	95.8	103.4	101.7	99.0	100.6	81.6	103.1	98.1	95.3	103.6	108.3	99.9	92.0	101.6	112.9
平成29年	97.7	91.4	142.5	106.8	105.1	109.5	43.5	113.8	66.4	93.8	97.0	97.8	106.2	101.0	98.7	97.9	76.8	101.2	93.5	97.7	97.6	102.2	99.8	93.5	110.6	105.7
平成30年	95.2	80.7	166.4	101.4	100.1	107.5	64.1	115.1	80.4	91.1	94.7	94.1	99.0	100.8	99.7	97.3	76.4	102.1	90.4	95.1	92.9	106.3	98.3	96.5	107.9	106.1
原	101.0	76.6	204.9	102.3	102.2	90.9	66.2	116.2	21.3	96.0	101.6	110.7	98.2	108.3	109.0	95.7	71.4	86.6	98.1	96.8	91.8	102.4	109.2	89.0	86.9	104.2
平成30年12月	91.7	75.4	161.7	104.8	90.7	88.0	81.2	111.1	16.2	86.5	97.4	101.7	90.9	89.3	80.5	84.4	69.5	114.7	76.4	75.8	79.9	87.7	114.7	85.8	83.0	104.6
平成31年1月	91.9	76.5	164.8	102.6	99.5	118.5	66.1	131.8	18.3	87.3	91.6	91.5	92.9	94.3	91.9	94.5	58.7	94.9	94.9	100.2	90.3	94.1	104.2	96.7	122.6	105.0
平成31年2月	105.6	93.8	173.5	107.6	136.2	118.1	60.7	143.9	306.7	97.0	103.3	97.3	106.5	104.6	103.0	104.0	61.9	100.3	124.2	103.1	91.1	106.1	112.4	136.2	111.9	138.9
平成31年3月	92.4	82.9	150.8	105.6	104.1	128.1	34.1	92.6	11.5	96.1	94.4	80.3	106.7	108.2	106.0	97.3	112.8	103.0	80.6	102.0	90.8	99.3	102.5	86.3	132.9	112.1
令和元年4月	86.0	78.1	144.8	99.8	103.2	104.8	24.4	99.8	13.6	87.2	85.3	75.0	97.5	93.7	99.9	90.7	107.1	95.4	77.5	90.5	87.4	95.6	96.4	81.1	104.3	106.5
令和元年5月	89.3	82.8	159.7	98.1	106.2	97.2	32.8	107.7	20.7	89.2	95.2	70.7	98.2	101.8	103.1	103.5	84.8	99.9	84.9	107.5	99.5	116.0	92.7	84.2	93.4	110.1
令和元年6月	98.1	85.9	135.3	107.0	114.0	103.3	46.3	104.5	17.2	96.5	97.5	97.4	108.8	105.0	108.5	101.6	71.4	99.0	92.3	93.9	105.8	119.7	93.9	89.4	105.0	97.7
令和元年7月	96.9	83.1	195.6	91.8	94.9	119.2	89.1	117.6	16.5	82.6	92.3	106.0	89.1	94.3	99.2	90.8	63.7	97.0	83.2	86.2	83.8	104.1	88.7	96.3	127.4	92.2
令和元年8月	101.0	84.9	217.3	97.0	100.5	131.5	94.5	138.0	366.1	89.2	89.9	97.9	97.4	99.9	98.0	105.7	44.6	94.0	123.5	100.8	96.6	119.0	80.2	137.3	138.0	110.0
令和元年9月	95.7	75.4	177.7	106.8	104.0	91.1	79.7	115.7	81.6	93.5	95.8	96.4	99.5	108.2	98.0	98.5	81.7	92.8	85.5	88.7	102.3	120.9	91.4	97.4	88.9	98.5
令和元年10月	94.5	72.2	147.2	103.6	66.5	88.6	78.7	116.2	80.3	97.9	95.5	100.8	104.4	106.8	99.8	100.1	84.3	118.2	79.2	94.1	101.7	111.6	95.4	84.2	86.2	96.4
令和元年11月	99.4	77.3	168.9	91.6	81.2	101.0	81.9	102.0	16.0	90.5	98.6	114.5	95.7	103.7	108.6	97.0	76.4	115.9	82.8	98.6	85.3	101.8	107.2	83.6	101.0	101.1
令和元年12月	92.6	84.8	194.9	89.3	81.7	84.8	71.0	104.1	15.2	83.4	94.6	105.8	89.4	88.9	83.1	83.2	51.5	95.1	70.5	86.6	81.0	86.2	111.0	78.8	78.4	105.9
令和元年1月	1.0	12.5	20.5	△ 14.8	△ 9.9	△ 3.6	△ 12.6	△ 6.3	△ 6.2	△ 3.6	△ 2.9	4.0	△ 1.7	△ 0.4	3.2	△ 1.4	△ 25.9	△ 17.1	△ 7.7	14.2	1.4	△ 1.7	△ 3.2	△ 8.2	△ 5.5	1.2
前年同月比(%)	97.3	78.5	201.5	105.0	112.5	103.0	55.2	111.6	40.9	94.7	97.6	97.1	105.7	102.7	97.3	96.5	71.8	87.9	95.9	94.6	96.8	103.4	98.2	94.3	92.4	115.9
季節調整指数	93.6	76.9	163.3	114.6	94.8	104.7	73.1	100.5	10.6	92.0	93.9	94.4	103.0	101.1	103.6	96.2	72.0	118.1	94.7	91.8	83.6	101.9	98.3	85.4	99.6	120.7
平成30年12月	94.0	78.6	190.4	107.7	98.6	119.9	86.9	112.7	13.7	93.3	91.0	88.8	100.0	100.0	103.8	95.1	63.5	98.4	85.8	100.7	89.0	100.6	99.9	89.6	123.8	109.9
平成31年1月	97.6	87.9	151.1	97.6	107.2	105.0	59.1	113.2	159.8	95.7	97.5	94.5	98.0	101.8	99.3	95.0	64.9	104.2	80.6	94.6	91.9	105.4	100.6	105.3	104.2	113.3
平成31年2月	95.7	91.8	147.1	106.2	101.5	138.4	36.9	112.9	9.1	98.3	89.7	92.2	103.2	106.6	105.4	100.5	103.0	115.6	87.7	99.6	89.5	104.0	104.1	86.4	146.3	111.7
令和元年3月	92.8	80.5	153.3	111.3	108.6	117.6	24.8	118.8	19.7	92.5	90.9	89.9	98.7	101.8	100.4	99.4	112.0	99.6	95.0	98.1	96.1	104.9	104.6	86.8	117.6	116.9
令和元年4月	94.3	84.9	164.8	98.6	101.4	101.5	37.2	119.7	59.0	89.7	104.6	82.3	96.5	100.7	96.7	100.2	81.4	99.9	90.2	102.2	100.1	108.7	103.1	93.6	98.9	117.2
令和元年5月	96.6	84.3	141.2	102.9	118.2	100.6	70.1	129.3	23.9	91.3	101.0	98.6	99.8	102.6	98.5	100.2	66.8	98.3	102.5	93.2	96.2	114.0	98.9	99.4	101.5	98.6
令和元年6月	100.1	86.4	220.7	101.5	103.4	123.9	115.1	139.2	37.3	88.6	97.0	101.5	91.2	103.3	100.2	99.4	88.2	101.8	101.1	91.3	94.4	114.3	99.3	112.1	130.3	105.3
令和元年7月	100.0	99.9	83.1	217.3	94.8	99.3	109.0	80.2	137.1	462.7	90.0	94.0	96.3	102.0	100.5	101.5	46.5	96.4	109.0	94.7	93.6	117.7	88.7	135.6	113.6	96.9
令和元年8月	93.5	74.3	171.1	102.7	99.6	106.4	59.0	134.9	20.4	90.8	92.9	97.3	97.3	100.7	101.3	97.9	74.6	90.4	92.0	90.3	96.4	113.4	93.8	87.5	107.5	102.2
令和元年9月	92.6	68.7	142.5	97.6	69.6	87.4	66.0	109.5	151.7	92.3	94.3	95.0	102.8	99.4	98.1	95.5	80.9	107.3	81.7	90.1	99.9	102.4	95.9	86.3	84.2	102.7
令和元年10月	94.0	77.5	161.0	91.0	90.3	103.6	68.2	88.7	32.6	85.8	93.8	99.7	101.1	95.5	95.3	95.1	76.5	111.8	78.3	97.1	86.5	98.3	95.6	85.8	96.7	101.0
令和元年11月	94.5	86.5	196.8	97.7	85.4	100.9	63.9	94.2	10.0	88.7	91.2	98.2	101.3	100.6	106.9	94.8	53.4	97.9	87.4	104.8	84.7	100.1	95.2	78.4	94.1	122.2
令和元年12月	0.5	0.4	11.6	22.2	7.4	△ 5.4	△ 2.6	△ 6.3	6.2	△ 6.3	3.4	△ 2.8	△ 1.5	0.2	5.3	12.2	△ 30.2	△ 12.4	11.6	7.9	△ 2.1	1.8	△ 0.4	△ 8.6	△ 2.7	2.1
前年同月比(%)	△ 0.4	△ 0.4	△ 11.6	22.2	7.4	△ 5.4	△ 2.6	△ 6.3	6.2	△ 6.3	3.4	△ 2.8	△ 1.5	0.2	5.3	12.2	△ 30.2	△ 12.4	11.6	7.9	△ 2.1	1.8	△ 0.4	△ 8.6	△ 2.7	2.1

(注1)平成31年、令和元年及び令和2年の数値は速報値

(注2)※は業種別分類の16業種を示す。

業種別在庫指数

業種	平成27年=1000																									
	製造業	※																								
		鉄鋼業	非鉄金属工業	金属製品工業	生産用機械工業	汎用機械業務用機械工業	電子部品・デバイス・通信機械工業	電気・情報通信機械工業	輸送機械工業	窯業・土石製品工業	化学工業	石油・石炭製品工業	プラスチック製品工業	紙・紙加工品工業	食料品工業	その他製品工業	木材・木製品工業	家具工業	印刷業	ゴム製品工業	その他製品工業	繊維工業	機械工業	(参考)	(参考)	(参考)
ウエイト指数	10000.0	2737.8	283.5	365.7	201.0	198.5	-	-	281.5	2612.8	1947.3	319.4	55.4	810.3	186.8	34.4	38.8	66.2	-	23.5	23.9	-	399.5	1000	98.5	
原指数	100.6	101.7	80.1	102.1	107.0	105.0	-	-	90.6	102.6	107.0	90.6	108.4	83.7	107.6	110.5	95.7	121.1	-	110.5	82.1	-	106.0	111.5	98.3	
平成26年	99.4	99.9	111.6	98.0	116.4	102.6	-	-	106.6	97.8	102.1	98.6	115.7	86.3	93.5	106.7	92.5	87.5	-	88.9	97.4	-	109.5	97.1	108.2	
平成27年	95.8	103.4	67.7	92.2	127.8	120.8	-	-	105.8	92.4	90.3	85.2	127.7	89.8	97.7	98.1	86.0	106.6	-	113.6	75.6	-	124.3	124.9	116.6	
平成28年	93.8	90.3	88.1	93.0	113.5	93.3	-	-	93.4	94.7	90.4	98.8	121.3	103.5	100.1	94.6	93.0	109.0	-	102.5	92.6	-	103.4	85.0	101.7	
平成29年	95.0	83.0	83.7	98.8	89.9	89.0	-	-	99.7	97.9	103.3	102.3	143.1	101.5	103.0	105.4	97.4	109.7	-	99.5	93.6	-	89.5	69.8	108.6	
平成30年	92.6	93.7	75.3	98.0	70.5	77.3	-	-	97.7	99.2	82.2	98.9	235.2	92.9	85.2	111.0	78.2	76.3	-	89.6	79.6	-	73.9	42.5	112.7	
原指数	95.0	83.0	83.7	98.8	89.9	89.0	-	-	99.7	97.9	103.3	102.3	143.1	101.5	103.0	105.4	97.4	109.7	-	99.5	93.6	-	89.5	69.8	108.6	
平成30年12月	97.7	88.4	70.9	97.0	109.4	91.7	-	-	101.9	104.6	96.2	96.4	153.5	112.0	106.9	93.3	120.2	110.2	-	106.3	96.7	-	100.6	75.4	108.2	
平成31年1月	96.3	96.3	87.2	96.3	113.0	93.9	-	-	103.8	102.1	89.1	103.3	167.0	118.4	105.7	102.9	120.7	101.1	-	105.0	98.9	-	103.5	76.0	112.2	
平成31年2月	94.8	85.8	68.5	98.0	80.3	85.0	-	-	104.2	103.1	88.3	106.3	163.6	115.2	95.4	96.1	118.8	74.0	-	111.3	99.9	-	82.6	69.7	100.6	
平成31年3月	97.9	89.9	71.8	99.4	82.4	81.7	-	-	102.5	102.4	95.4	103.7	168.6	124.0	98.8	93.1	115.4	84.8	-	116.4	101.3	-	82.1	60.2	103.6	
令和元年4月	95.0	87.4	68.5	95.0	96.5	85.1	-	-	100.6	102.2	84.6	108.4	168.1	119.3	103.3	102.6	116.1	92.4	-	115.4	102.0	-	90.8	63.1	107.4	
令和元年5月	97.8	91.1	75.7	96.0	92.8	92.2	-	-	100.5	99.9	93.3	117.1	181.8	119.9	106.3	104.2	113.3	98.4	-	125.4	101.3	-	92.5	74.3	110.4	
令和元年6月	97.1	97.1	82.7	99.1	98.8	89.4	-	-	96.7	92.6	91.4	117.2	212.8	113.7	104.1	102.3	112.3	94.4	-	126.8	97.6	-	94.1	68.0	111.2	
令和元年7月	99.7	102.8	73.9	98.0	95.8	78.4	-	-	98.2	97.2	92.4	115.1	218.8	117.0	98.5	93.4	107.1	86.2	-	124.0	101.3	-	87.1	44.2	113.1	
令和元年8月	94.3	91.1	73.5	97.7	118.3	60.6	-	-	97.8	96.7	89.7	112.0	217.4	101.8	85.6	90.6	99.4	55.9	-	123.1	101.1	-	89.6	8.4	113.6	
令和元年9月	95.8	88.8	71.3	99.3	65.8	67.8	-	-	98.1	94.7	100.8	113.2	245.7	116.3	87.2	102.2	101.4	62.5	-	99.1	99.7	-	66.8	25.3	110.9	
令和元年10月	95.9	93.1	82.8	98.6	83.1	77.5	-	-	96.1	95.3	89.1	110.6	269.7	121.1	77.2	105.4	50.9	70.1	-	89.3	87.3	-	80.3	43.4	112.0	
令和元年11月	92.6	93.7	75.3	98.0	70.5	77.3	-	-	97.7	99.2	82.2	98.9	238.2	92.9	85.2	111.0	78.2	76.3	-	89.6	79.6	-	73.9	42.5	112.7	
令和元年12月	98.5	97.4	73.4	97.4	86.1	83.4	-	-	96.5	105.5	91.4	90.0	252.9	109.5	85.7	105.1	76.8	84.1	-	83.5	78.6	-	84.8	56.3	111.0	
前年同月比(%)	0.8	10.2	3.5	0.4	△21.3	△9.1	-	-	△5.3	0.9	△5.0	△6.6	64.8	△2.2	△19.8	12.6	△36.1	△23.7	-	△21.4	△18.7	-	△15.7	△25.3	2.6	
季節調整指数	97.3	87.9	84.0	99.9	71.2	89.6	-	-	102.5	98.8	100.5	105.4	139.2	118.7	97.9	97.1	90.9	99.1	-	107.1	97.2	-	80.1	67.7	108.6	
平成30年12月	94.9	82.2	73.5	100.4	101.6	85.3	-	-	103.0	99.8	95.4	97.2	154.1	120.2	101.9	91.8	135.5	91.7	-	112.3	95.9	-	95.2	67.8	108.6	
平成31年1月	95.0	81.9	73.1	97.7	113.6	87.6	-	-	103.9	98.7	94.6	105.6	170.3	124.7	101.3	99.5	137.5	86.8	-	105.3	94.8	-	100.7	70.6	110.9	
平成31年2月	99.0	92.3	71.7	100.2	95.9	83.9	-	-	104.9	102.6	94.1	113.0	166.9	118.2	104.9	94.4	132.6	93.0	-	109.5	100.9	-	88.6	64.7	107.0	
平成31年3月	97.7	92.1	74.6	100.0	97.2	82.3	-	-	103.1	100.0	94.3	107.3	170.0	114.2	104.6	95.1	117.1	97.0	-	115.6	101.1	-	88.8	58.3	107.9	
令和元年4月	93.7	88.5	70.7	95.1	94.0	84.2	-	-	98.9	96.6	86.0	106.7	183.0	110.3	106.4	104.0	123.5	101.4	-	103.7	103.9	-	89.2	61.8	107.2	
令和元年5月	98.0	90.8	74.3	93.9	92.1	88.4	-	-	99.5	101.4	97.7	112.3	190.7	108.7	106.4	106.1	107.9	101.7	-	116.4	104.7	-	90.2	69.1	108.1	
令和元年6月	97.9	98.8	78.5	98.3	96.0	83.7	-	-	95.3	98.9	91.4	109.7	206.4	107.7	100.6	102.5	108.2	90.1	-	120.4	98.8	-	89.5	59.3	107.9	
令和元年7月	97.5	96.8	68.6	97.3	99.5	75.0	-	-	97.3	98.9	87.5	115.5	215.4	123.0	96.7	99.7	100.5	82.3	-	128.0	96.7	-	86.0	40.5	109.0	
令和元年8月	94.2	91.3	70.8	97.5	127.3	71.8	-	-	97.4	96.9	85.5	112.5	211.6	108.0	90.2	97.5	92.0	65.9	-	130.4	99.4	-	99.3	13.2	112.6	
令和元年9月	96.4	96.4	89.4	97.1	71.2	75.3	-	-	96.9	96.4	96.8	111.8	237.5	118.9	88.0	104.7	92.6	65.0	-	102.8	99.3	-	73.5	31.3	112.5	
令和元年10月	96.0	96.0	95.2	96.2	74.6	83.2	-	-	97.2	99.8	89.9	108.0	258.0	111.0	74.0	99.0	48.9	64.9	-	91.3	88.2	-	78.4	49.6	111.8	
令和元年11月	94.9	94.9	89.2	98.1	55.8	77.8	-	-	100.4	100.1	80.0	101.9	231.8	108.6	81.0	102.3	73.0	68.9	-	96.4	82.7	-	66.1	41.2	112.7	
令和元年12月	95.7	95.7	90.6	100.9	80.0	77.6	-	-	97.5	100.7	90.7	90.8	253.9	117.5	81.7	103.4	86.5	70.0	-	88.2	77.9	-	80.2	50.6	111.4	
前月比(%)	0.8	△8.7	0.5	1.8	43.4	△0.3	-	-	△2.9	0.6	13.4	△10.9	9.5	8.2	0.9	1.1	18.5	1.6	-	△8.5	△5.8	-	21.3	22.8	△1.2	

(注1)平成31年、令和元年及び令和2年の数値は速報値

(注2)※は業種別分類の16業種を示す。

財別生産指数

平成27年=100.0

ウエイト	指数	工場		建設		消費		非耐久消費		生産		工業用その他	
		工場	建設	建設	消費	消費	消費	消費	生産	生産	生産	生産	
10000.0	4250.7	1834.9	867.0	2415.8	33.0	2382.8	5749.3	4985.0	784.3				
102.5	101.2	102.7	106.4	100.1	94.0	100.2	103.4	104.0	99.7				
100.0	100.0	100.0	100.0	100.0	100.0	100.0	100.0	100.0	100.0				
99.6	99.4	94.3	94.3	103.6	120.8	103.4	99.2	98.4	104.6				
99.5	101.3	97.7	102.1	104.1	135.3	103.6	98.2	98.2	98.3				
99.6	102.9	101.3	105.8	104.1	99.7	104.1	97.3	96.7	100.6				
98.9	101.5	97.4	100.7	104.7	105.3	104.6	93.5	92.7	98.7				
101.0	105.3	97.2	99.6	111.5	90.7	111.8	97.8	96.8	104.3				
93.2	92.9	91.0	92.5	84.3	87.6	94.4	93.4	94.5	86.7				
95.1	102.3	103.0	110.6	94.6	101.7	79.4	89.8	88.7	96.7				
105.9	110.6	110.7	123.2	96.8	110.6	110.6	102.4	102.5	101.7				
98.4	103.6	97.1	101.0	92.8	108.5	74.9	94.6	94.0	98.1				
89.8	97.5	94.6	97.9	90.8	89.8	100.0	84.1	83.7	86.7				
96.1	101.1	98.6	102.2	103.0	118.8	102.8	92.4	91.6	97.6				
99.7	105.6	100.9	103.4	98.2	109.1	105.5	95.3	93.6	106.1				
96.1	98.7	91.8	97.9	85.0	104.0	105.9	94.2	93.2	100.4				
96.8	102.2	105.3	115.8	93.5	100.0	128.0	92.7	90.7	105.5				
97.2	103.0	96.4	93.6	107.9	136.7	107.5	92.9	91.7	100.4				
96.7	99.3	91.3	83.9	105.5	125.9	105.2	94.8	93.8	101.1				
98.1	101.1	87.7	86.3	89.3	111.4	108.8	95.8	94.6	103.4				
93.1	94.2	86.9	90.5	82.9	93.0	99.9	92.2	91.4	97.2				
△0.1	1.4	△4.5	△2.2	△7.1	6.2	5.8	△1.3	△3.3	12.1				
季節調整指数													
98.2	101.0	97.4	99.1	103.7	92.0	103.8	95.0	94.2	101.1				
97.3	103.2	98.5	95.8	109.4	104.3	109.4	93.3	93.2	92.3				
99.3	107.1	101.7	104.9	109.4	87.2	109.9	93.6	92.9	97.8				
99.2	101.4	95.3	100.2	106.3	104.4	106.3	97.3	97.1	98.3				
98.2	105.1	101.2	105.9	109.0	87.1	109.5	94.1	92.6	103.2				
94.5	104.2	101.2	103.8	103.2	95.0	103.0	89.4	88.0	98.7				
100.1	100.4	98.7	104.6	102.0	114.3	102.0	97.9	97.6	98.7				
97.5	101.1	101.2	106.3	101.1	100.8	101.2	95.1	93.9	101.8				
99.9	105.6	102.1	107.3	108.5	117.1	108.6	95.8	95.2	100.1				
96.5	102.1	103.9	114.6	101.4	115.7	101.0	91.9	90.8	102.8				
96.3	103.5	96.5	98.5	109.6	134.0	109.0	91.3	90.0	100.2				
93.5	95.6	89.0	86.3	91.1	101.4	111.8	92.0	91.0	98.5				
94.0	94.9	85.6	84.0	87.5	104.6	101.4	92.2	91.3	97.9				
97.2	104.6	94.1	93.7	115.7	110.7	115.8	92.1	90.1	103.5				
前月比(%)	3.4	10.2	9.9	11.5	5.8	14.2	△0.1	△1.3	5.7				
前年同月比(%)	△0.1	△4.5	△2.2	△7.1	6.2	5.8	△1.3	△3.3	12.1				

(注)平成31年、令和元年及び令和2年の数値は速報値

財別出荷指数

平成27年=100.0

ウエイト	指数	工場		建設		消費		非耐久消費		生産		工業用その他	
		工場	建設	建設	消費	消費	消費	消費	生産	生産	生産	生産	
10000.0	3862.6	1546.6	803.5	743.1	2316.0	26.9	2289.1	6137.4	4981.3	1176.1			
102.2	101.2	100.1	102.9	97.1	101.9	93.1	102.0	102.9	103.3	101.2			
100.0	100.0	100.0	100.0	100.0	100.0	100.0	100.0	100.0	100.0	100.0			
99.5	99.2	92.9	92.6	93.4	103.3	120.9	103.1	99.7	98.2	105.6			
97.5	100.1	98.5	103.7	92.9	101.2	135.4	100.8	95.9	95.9	95.8			
97.7	102.7	103.3	107.1	99.2	102.3	99.2	102.3	94.5	93.9	97.2			
95.2	101.4	100.4	107.1	93.1	102.1	104.5	102.1	91.3	90.4	95.0			
101.0	110.2	99.7	104.8	94.2	117.2	94.5	117.5	95.2	94.3	98.3			
91.7	94.3	91.4	91.1	91.7	96.2	85.8	96.3	90.1	91.0	86.6			
91.9	99.2	98.6	105.4	91.2	99.7	80.2	99.9	87.3	86.9	88.8			
105.6	116.5	132.6	166.3	96.1	105.8	108.4	105.8	96.8	99.7	94.9			
92.4	98.2	95.5	98.1	92.6	100.1	74.3	100.4	88.8	89.8	84.3			
86.0	91.7	91.4	92.1	90.5	92.0	82.3	92.1	82.3	81.9	84.3			
89.3	91.7	93.2	95.7	90.5	90.8	116.3	90.5	87.8	89.4	81.0			
98.1	102.3	99.0	100.3	104.5	104.5	106.6	104.5	95.4	92.3	108.8			
96.9	102.1	96.8	106.2	86.7	105.7	105.2	105.7	93.5	91.4	102.5			
101.0	112.0	130.3	162.7	95.4	99.7	127.6	99.4	94.1	91.0	107.0			
95.7	101.9	100.6	102.2	98.9	102.8	133.5	102.4	91.7	90.3	97.4			
94.5	100.8	88.7	80.8	97.3	108.8	122.1	108.7	90.6	89.4	95.6			
99.4	106.0	86.2	84.2	88.4	119.3	111.1	119.4	95.3	92.2	108.2			
92.6	94.4	83.5	85.6	81.2	101.6	90.9	101.7	91.5	91.0	93.6			
1.0	0.1	△8.6	△6.0	△11.5	5.6	5.9	5.6	1.6	0.0	8.1			
季節調整指数													
97.3	102.2	104.8	115.6	91.5	100.9	94.4	100.9	93.1	92.6	95.7			
93.6	101.4	93.3	88.0	101.8	106.0	101.3	106.0	90.5	90.9	89.0			
94.0	100.9	94.3	95.6	92.0	103.9	89.3	104.0	89.5	89.6	89.2			
97.6	103.8	105.0	115.8	91.7	101.4	105.0	101.4	93.7	93.8	92.7			
95.7	103.7	100.1	97.7	102.9	106.6	88.5	106.8	91.2	90.0	95.5			
92.9	99.4	103.6	104.8	104.0	98.8	106.5	98.6	88.3	86.4	96.7			
94.3	95.8	98.7	106.8	90.8	94.6	106.8	94.5	93.7	95.5	84.1			
96.6	100.5	104.1	112.4	97.1	98.8	106.6	98.7	94.2	92.7	106.1			
100.1	108.6	112.3	127.6	97.4	107.3	111.7	107.3	94.9	95.1	96.2			
100.0	111.1	124.6	157.5	91.8	99.6	117.3	99.5	93.2	90.8	103.2			
93.5	99.9	98.4	100.9	93.2	104.2	136.5	103.9	89.5	87.1	98.1			
92.6	98.7	88.6	90.3	85.4	104.5	107.7	104.5	88.3	86.6	92.5			
94.0	96.3	86.9	88.3	82.7	101.9	101.4	101.9	91.5	89.0	101.8			
94.5	101.5	85.3	82.7	90.2	111.9	107.3	111.9	91.9	90.9	96.2			
前月比(%)	0.5	5.4	△1.8	△6.3	9.1	5.8	9.8	0.4	2.1	△5.5			
前年同月比(%)	△0.1	△4.5	△2.2	△7.1	5.6	5.9	5.6	1.6	0.0	8.1			

(注)平成31年、令和元年及び令和2年の数値は速報値

財別在庫指数

平成27年=100.0

ウエイト指数	工場数	工業	最終需要財	投資財	資本財	建設財	消費財	耐用消費財	非耐用消費財	生産財	工業生産財	工業用その他生産財	843.5
平成26年	97.5	1006	95.4	97.9	97.1	93.3	87.7	93.4	102.1	102.2	100.9	102.2	100.9
平成27年	100.0	1000	100.8	106.2	108.6	101.2	100.8	96.2	99.1	98.7	102.1	98.7	102.1
平成28年	98.5	1000	88.2	93.5	101.1	77.4	83.8	105.6	83.7	98.0	98.0	98.0	98.0
平成29年	99.5	99.5	92.8	91.3	97.7	77.8	84.1	86.4	94.1	94.0	95.1	94.0	95.1
平成30年	101.6	101.6	93.0	83.1	88.0	72.7	101.4	88.2	101.5	95.5	108.1	94.0	108.1
平成31年・令和元年	108.5	108.5	81.5	70.7	72.4	67.2	90.5	62.2	90.7	95.8	69.2	99.1	69.2
令和元年	97.4	97.4	93.0	83.1	88.0	72.7	101.4	88.2	101.5	95.5	108.1	94.0	108.1
平成30年12月	111.0	111.0	95.4	85.2	89.5	76.1	103.9	95.7	104.0	98.4	98.8	98.8	95.5
平成31年1月	111.0	111.0	94.3	87.1	90.3	80.3	100.4	95.7	100.4	96.9	97.8	97.8	89.8
平成31年2月	95.4	95.4	93.0	74.7	74.5	75.0	108.5	97.0	108.5	95.3	87.7	96.3	87.7
平成31年3月	108.2	108.2	94.2	76.5	76.3	76.8	109.2	99.9	109.3	99.0	89.9	100.1	89.9
平成31年4月	112.9	112.9	80.1	80.7	80.7	76.7	104.9	97.8	105.0	95.4	64.7	99.1	64.7
平成31年5月	113.5	113.5	97.3	84.1	84.9	82.3	108.4	87.6	108.5	98.0	90.3	98.9	90.3
平成31年6月	101.3	101.3	96.3	87.3	88.8	84.1	107.6	79.0	107.8	96.8	83.1	98.5	83.1
平成31年7月	112.2	112.2	95.6	81.0	80.2	82.5	108.0	79.5	108.2	100.9	91.6	102.0	91.6
平成31年8月	99.4	99.4	89.1	77.0	78.7	73.4	99.2	71.8	99.4	95.8	81.3	97.6	81.3
平成31年9月	102.2	102.2	94.4	65.3	65.4	65.2	118.8	76.5	119.1	96.2	89.6	97.0	89.6
平成31年10月	111.3	111.3	91.8	72.1	78.6	58.5	108.4	81.3	108.6	97.1	97.5	97.0	97.5
平成31年11月	98.6	98.6	81.5	70.7	72.4	67.2	90.5	62.2	90.7	95.8	69.2	99.1	69.2
平成31年12月	105.9	105.9	85.7	75.2	78.7	68.0	94.5	68.5	94.7	102.3	91.6	103.6	91.6
令和2年1月	111.1	111.1	88.2	75.2	78.7	68.0	94.5	68.5	94.7	102.3	91.6	103.6	91.6
令和2年2月	111.1	111.1	88.2	75.2	78.7	68.0	94.5	68.5	94.7	102.3	91.6	103.6	91.6
令和2年3月	111.1	111.1	88.2	75.2	78.7	68.0	94.5	68.5	94.7	102.3	91.6	103.6	91.6
令和2年4月	111.1	111.1	88.2	75.2	78.7	68.0	94.5	68.5	94.7	102.3	91.6	103.6	91.6
令和2年5月	111.1	111.1	88.2	75.2	78.7	68.0	94.5	68.5	94.7	102.3	91.6	103.6	91.6
令和2年6月	111.1	111.1	88.2	75.2	78.7	68.0	94.5	68.5	94.7	102.3	91.6	103.6	91.6
令和2年7月	111.1	111.1	88.2	75.2	78.7	68.0	94.5	68.5	94.7	102.3	91.6	103.6	91.6
令和2年8月	111.1	111.1	88.2	75.2	78.7	68.0	94.5	68.5	94.7	102.3	91.6	103.6	91.6
令和2年9月	111.1	111.1	88.2	75.2	78.7	68.0	94.5	68.5	94.7	102.3	91.6	103.6	91.6
令和2年10月	111.1	111.1	88.2	75.2	78.7	68.0	94.5	68.5	94.7	102.3	91.6	103.6	91.6
令和2年11月	111.1	111.1	88.2	75.2	78.7	68.0	94.5	68.5	94.7	102.3	91.6	103.6	91.6
令和2年12月	111.1	111.1	88.2	75.2	78.7	68.0	94.5	68.5	94.7	102.3	91.6	103.6	91.6
令和2年1月	111.1	111.1	88.2	75.2	78.7	68.0	94.5	68.5	94.7	102.3	91.6	103.6	91.6
令和2年2月	111.1	111.1	88.2	75.2	78.7	68.0	94.5	68.5	94.7	102.3	91.6	103.6	91.6
令和2年3月	111.1	111.1	88.2	75.2	78.7	68.0	94.5	68.5	94.7	102.3	91.6	103.6	91.6
令和2年4月	111.1	111.1	88.2	75.2	78.7	68.0	94.5	68.5	94.7	102.3	91.6	103.6	91.6
令和2年5月	111.1	111.1	88.2	75.2	78.7	68.0	94.5	68.5	94.7	102.3	91.6	103.6	91.6
令和2年6月	111.1	111.1	88.2	75.2	78.7	68.0	94.5	68.5	94.7	102.3	91.6	103.6	91.6
令和2年7月	111.1	111.1	88.2	75.2	78.7	68.0	94.5	68.5	94.7	102.3	91.6	103.6	91.6
令和2年8月	111.1	111.1	88.2	75.2	78.7	68.0	94.5	68.5	94.7	102.3	91.6	103.6	91.6
令和2年9月	111.1	111.1	88.2	75.2	78.7	68.0	94.5	68.5	94.7	102.3	91.6	103.6	91.6
令和2年10月	111.1	111.1	88.2	75.2	78.7	68.0	94.5	68.5	94.7	102.3	91.6	103.6	91.6
令和2年11月	111.1	111.1	88.2	75.2	78.7	68.0	94.5	68.5	94.7	102.3	91.6	103.6	91.6
令和2年12月	111.1	111.1	88.2	75.2	78.7	68.0	94.5	68.5	94.7	102.3	91.6	103.6	91.6
令和2年1月	111.1	111.1	88.2	75.2	78.7	68.0	94.5	68.5	94.7	102.3	91.6	103.6	91.6
令和2年2月	111.1	111.1	88.2	75.2	78.7	68.0	94.5	68.5	94.7	102.3	91.6	103.6	91.6
令和2年3月	111.1	111.1	88.2	75.2	78.7	68.0	94.5	68.5	94.7	102.3	91.6	103.6	91.6
令和2年4月	111.1	111.1	88.2	75.2	78.7	68.0	94.5	68.5	94.7	102.3	91.6	103.6	91.6
令和2年5月	111.1	111.1	88.2	75.2	78.7	68.0	94.5	68.5	94.7	102.3	91.6	103.6	91.6
令和2年6月	111.1	111.1	88.2	75.2	78.7	68.0	94.5	68.5	94.7	102.3	91.6	103.6	91.6
令和2年7月	111.1	111.1	88.2	75.2	78.7	68.0	94.5	68.5	94.7	102.3	91.6	103.6	91.6
令和2年8月	111.1	111.1	88.2	75.2	78.7	68.0	94.5	68.5	94.7	102.3	91.6	103.6	91.6
令和2年9月	111.1	111.1	88.2	75.2	78.7	68.0	94.5	68.5	94.7	102.3	91.6	103.6	91.6
令和2年10月	111.1	111.1	88.2	75.2	78.7	68.0	94.5	68.5	94.7	102.3	91.6	103.6	91.6
令和2年11月	111.1	111.1	88.2	75.2	78.7	68.0	94.5	68.5	94.7	102.3	91.6	103.6	91.6
令和2年12月	111.1	111.1	88.2	75.2	78.7	68.0	94.5	68.5	94.7	102.3	91.6	103.6	91.6
令和2年1月	111.1	111.1	88.2	75.2	78.7	68.0	94.5	68.5	94.7	102.3	91.6	103.6	91.6
令和2年2月	111.1	111.1	88.2	75.2	78.7	68.0	94.5	68.5	94.7	102.3	91.6	103.6	91.6
令和2年3月	111.1	111.1	88.2	75.2	78.7	68.0	94.5	68.5	94.7	102.3	91.6	103.6	91.6
令和2年4月	111.1	111.1	88.2	75.2	78.7	68.0	94.5	68.5	94.7	102.3	91.6	103.6	91.6
令和2年5月	111.1	111.1	88.2	75.2	78.7	68.0	94.5	68.5	94.7	102.3	91.6	103.6	91.6
令和2年6月	111.1	111.1	88.2	75.2	78.7	68.0	94.5	68.5	94.7	102.3	91.6	103.6	91.6
令和2年7月	111.1	111.1	88.2	75.2	78.7	68.0	94.5	68.5	94.7	102.3	91.6	103.6	91.6
令和2年8月	111.1	111.1	88.2	75.2	78.7	68.0	94.5	68.5	94.7	102.3	91.6	103.6	91.6
令和2年9月	111.1	111.1	88.2	75.2	78.7	68.0	94.5	68.5	94.7	102.3	91.6	103.6	91.6
令和2年10月	111.1	111.1	88.2	75.2	78.7	68.0	94.5	68.5	94.7	102.3	91.6	103.6	91.6
令和2年11月	111.1	111.1	88.2	75.2	78.7	68.0	94.5	68.5	94.7	102.3	91.6	103.6	91.6
令和2年12月	111.1	111.1	88.2	75.2	78.7	68.0	94.5	68.5	94.7	102.3	91.6	103.6	91.6
令和2年1月	111.1	111.1	88.2	75.2	78.7	68.0	94.5	68.5	94.7	102.3	91.6	103.6	91.6
令和2年2月	111.1	111.1	88.2	75.2	78.7	68.0	94.5	68.5	94.7	102.3	91.6	103.6	91.6
令和2年3月	111.1	111.1	88.2	75.2	78.7	68.0	94.5	68.5	94.7	102.3	91.6	103.6	91.6
令和2年4月	111.1	111.1	88.2	75.2	78.7	68.0	94.5	68.5	94.7	102.3	91.6	103.6	91.6
令和2年5月	111.1	111.1	88.2	75.2	78.7	68.0	94.5	68.5	94.7	102.3	91.6	103.6	91.6
令和2年6月	111.1	111.1	88.2	75.2	78.7	68.0	94.5	68.5	94.7	102.3	91.6	103.6	91.6
令和2年7月	111.1	111.1	88.2	75.2	78.7	68.0	94.5	68.5	94.7	102.3	91.6	103.6	91.6
令和2年8月	111.1	111.1	88.2	75.2	78.7	68.0	94.5	68.5	94.7	102.3	91.6	103.6	91.6
令和2年9月	111.1	111.1	88.2	75.2	78.7	68.0	94.5	68.5	94.7	102.3	91.6	103.6	91.6
令和2年10月	111.1	111.1	88.2	75.2	78.7	68.0	94.5	68.5	94.7	102.3	91.6	103.6	91.6
令和2年11月	111.1	111.1	88.2	75.2	78.7	68.0							

利 用 上 の 注 意

1 指数の種類、ウェイト算定基準及び採用品目数

指数の種類	基準時	ウェイト算定基準	採用品目数
生産指数	平成27年	付加価値額	244
出荷指数	平成27年	出荷額	244
在庫指数	平成27年	在庫額	166
在庫率指数	平成27年		

※ 指数値は、平成27年の平均値を100.0とした比率で示しています。

2 分類

日本標準産業分類を基本とした業種分類、財の用途に着目した特殊分類です。

3 ウェイトの算定

生産指数、出荷指数及び在庫指数のウェイトは、それぞれ基準時の付加価値額、出荷額及び在庫額の鉱工業全体に対する各品目の1万分比です。

4 指数の算出

生産指数、出荷指数及び在庫指数は、個別系列（採用品目）を指数化し基準時の固定ウェイトで加重平均するラスパイレス算式を採用しています。

$$\text{総合指数} = \frac{\left[\frac{\text{比較時数量}}{\text{基準時数量}} \times \text{基準時ウェイト} \right] \text{の総和}}{\text{基準時ウェイトの総和}} \times 100$$

ただし、在庫率指数（出荷に対する在庫の割合を表す指数）は、次の式を用いています。

$$\text{総合在庫率指数} = \frac{\left[\frac{\frac{\text{比較時の在庫数量}}{\text{比較時の出荷数量}}}{\frac{\text{基準時の在庫数量}}{\text{基準時の出荷数量}}} \times \text{基準時在庫額ウェイト} \right] \text{の総和}}{\text{基準時在庫額ウェイトの総和}} \times 100$$

5 季節調整

季節調整とは、1年を周期とする季節変動要素（社会的慣習、制度、気象条件等）を除去することを言います。本県では、生産・出荷指数については、米国センサス局のX-12-ARIMA、在庫・在庫率指数については、X-11デフォルトを用いて季節指数を求め、調整前の指数（原指数）を季節指数で除して季節調整済指数を算出しています。

6 寄与率

総合の増減に対して、その内訳である業種や品目の影響の度合いがどれくらいあるかを示すもので総合の増減を100にしたときの構成比を表します。

7 資料

採用品目の月々の生産数量等は、経済産業省生産動態統計調査の結果を基準資料とし、併せて、千葉県工業生産動態統計調査の資料を使用しています。

8 年間補正

1年間の実数値がすべて確定した時点で年間補正作業を行い、指数をすべて計算し直し、その結果を確定値として「千葉県鉱工業指数年報」にて公表しています。したがって、本書記載の指数値は修正されることがあります。

9 指数値等の表示方法

- (1) 指数値は、暦年別及び月別に算出し、表示しています。
- (2) 暦年指数値及び前年同月比は、原指数によって算出し、表示しています。
- (3) 前月比は、季節調整済指数によって算出し、表示しています。
- (4) 暦年指数値は、1～12月の平均指数値です。ただし、在庫指数は、年末の指数値です。
- (5) 各数値の掲載単位未満は、すべて四捨五入しています。

10 符号の用法

- | | |
|---------------------|-----------------|
| 「－」 ……該当数値のないもの | 「△」 ……比較減を示す |
| 「0.0」 ……掲載単位に満たないもの | 「X」 ……数値を秘匿したもの |

※ 平成30年以前の数値は確報値です。

※ 平成31年1月～3月の数値は、年間補正に伴い再計算した数値です。

※ 平成31年、令和元年及び令和2年の数値は、推計値を含む速報値であり、後日公表する数値と相違することがあります。

千葉県鉱工業指数月報 Vol.41 No.12

令和2年1月分

発行日 令和2年3月31日

編集・発行 千葉県総合企画部統計課

所在地 千葉市中央区市場町1-1

電話 043-223-2227 FAX 043-227-4458

<https://www.pref.chiba.lg.jp/toukei/toukeidata/koukougyou/>