

千葉県鉱工業指数月報

平成27年(2015年)基準

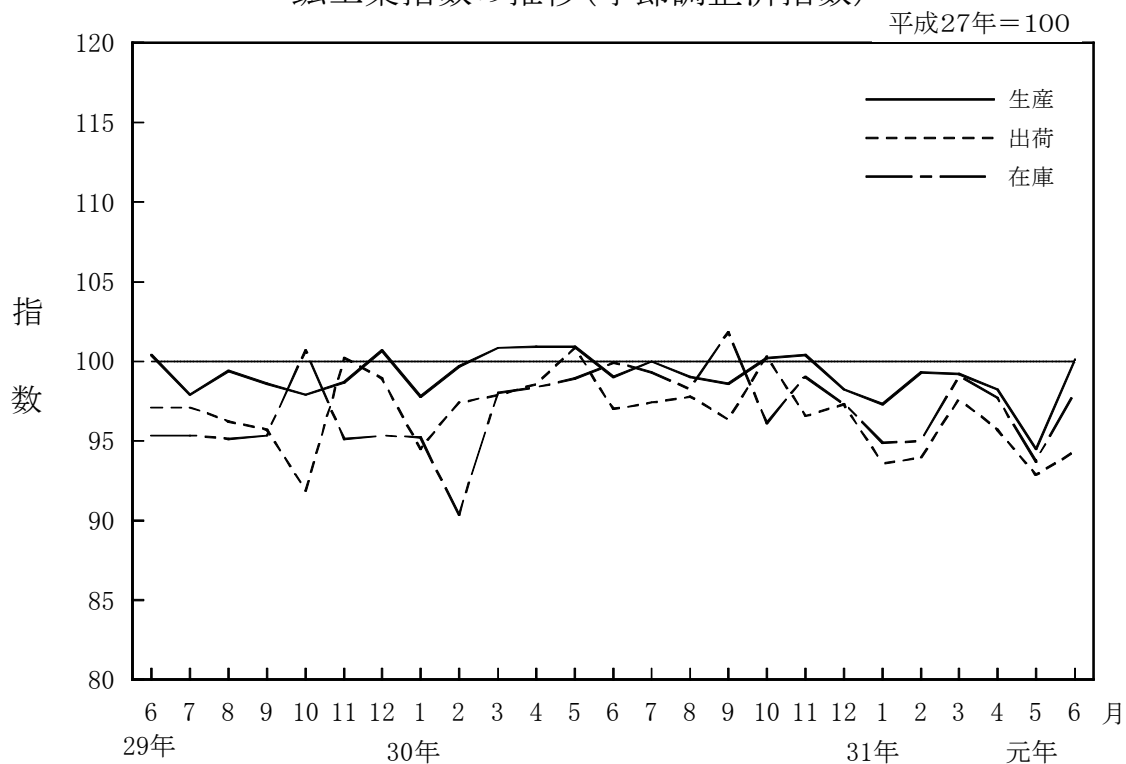
令和元年6月分

平成31年・令和元年第Ⅱ四半期報(4月～6月期)

— 生産指数は前月比5.9%と4か月ぶりの上昇 —

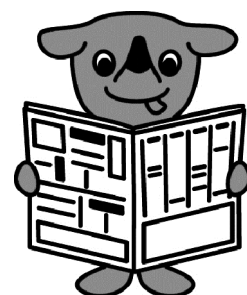
- ・生産指数(季節調整済指数)は, 100.1で前月比5.9%と4か月ぶりの上昇。
- ・出荷指数(同)は, 94.3で前月比1.5%と3か月ぶりの上昇。
- ・在庫指数(同)は, 98.0で前月比4.6%と3か月ぶりの上昇。

鉱工業指数の推移(季節調整済指数)



令和元年8月

千葉県総合企画部統計課



千葉県マスコットキャラクター

チーバくん

<令和元年6月の動き>

概況(季節調整済指数)

- 生産指数は、100.1で前月比5.9%の上昇となりました。
業種別にみると、電子部品・デバイス工業、輸送機械工業等が上昇し、金属製品工業、汎用・業務用機械工業等が低下しました。
- 出荷指数は、94.3で前月比1.5%の上昇となりました。
業種別にみると、輸送機械工業、電子部品・デバイス工業等が上昇し、汎用・業務用機械工業、金属製品工業等が低下しました。
- 在庫指数は、98.0で前月比4.6%の上昇となりました。
業種別にみると、石油・石炭製品工業、プラスチック製品工業等が上昇し、生産用機械工業、食料品工業等が低下しました。

第1表 鉱工業指数の状況

項目	季節調整済指数		前月比 (%)	原指数		前年同月比 (%)
	元年5月	元年6月		30年6月	元年6月	
生産指数	94.5	100.1	5.9	95.8	96.1	0.3
出荷指数	92.9	94.3	1.5	92.8	89.3	△ 3.8
在庫指数	93.7	98.0	4.6	99.7	97.8	△ 1.9
在庫率指数	102.3	110.6	8.1	109.7	113.5	3.5

第2表 鉱工業指数の推移

年月	30-6	30-7	30-8	30-9	30-10	30-11	30-12	31-1	31-2	31-3	31-4	元-5	元-6	前月比(%)
生産指数	99.0	100.0	99.0	98.6	100.2	100.4	98.2	97.3	99.3	99.2	98.2	94.5	100.1	5.9
出荷指数	97.0	97.4	97.8	96.3	100.3	96.6	97.3	93.6	94.0	97.6	95.7	92.9	94.3	1.5
在庫指数	99.9	99.3	98.2	101.8	96.1	99.0	97.3	94.9	95.0	99.0	97.7	93.7	98.0	4.6
在庫率指数	106.9	101.6	102.4	112.8	95.7	106.2	103.9	103.2	110.7	108.2	103.3	102.3	110.6	8.1

第3表 業種別動向

項目	上 昇		低 下		
	業 種	品 目	業 種	品 目	
生産指数	電子部品・デバイス工業	129.4	アクティブ型液晶パネル(中・小型)	金属製品工業	△ 9.9
	輸送機械工業	25.6	特装ボデー	汎用・業務用機械工業	△ 2.0
	化学工業	18.0	エチレン	鉄業	△ 1.8
出荷指数	輸送機械工業	199.5	特装ボデー	汎用・業務用機械工業	△ 13.7
	電子部品・デバイス工業	50.0	アクティブ型液晶パネル(中・小型)	金属製品工業	△ 11.4
	化学工業	15.1	エチレン	石油・石炭製品工業	△ 8.5
在庫指数	石油・石炭製品工業	13.6	ガソリン	生産用機械工業	△ 2.0
	プラスチック製品工業	5.2	プラスチック製容器	食料品工業	△ 1.5
	非鉄金属工業	5.1	通信用ケーブル光ファイバ製品	金属製品工業	△ 1.3

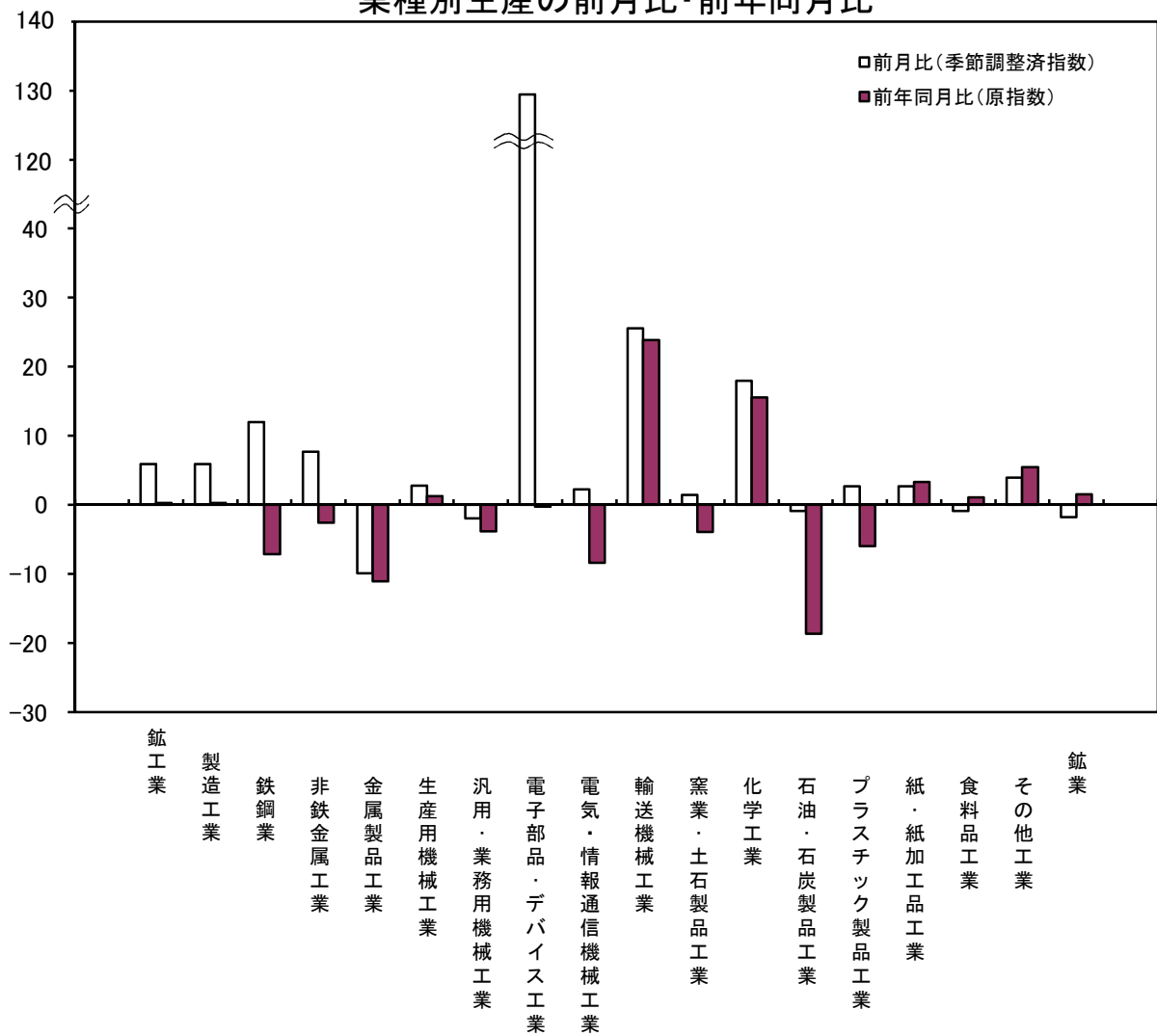
(注)業種は増減率の大きいもの、数値は前月比(%), 品目は寄与率の大きいもの

第4表 品目別動向

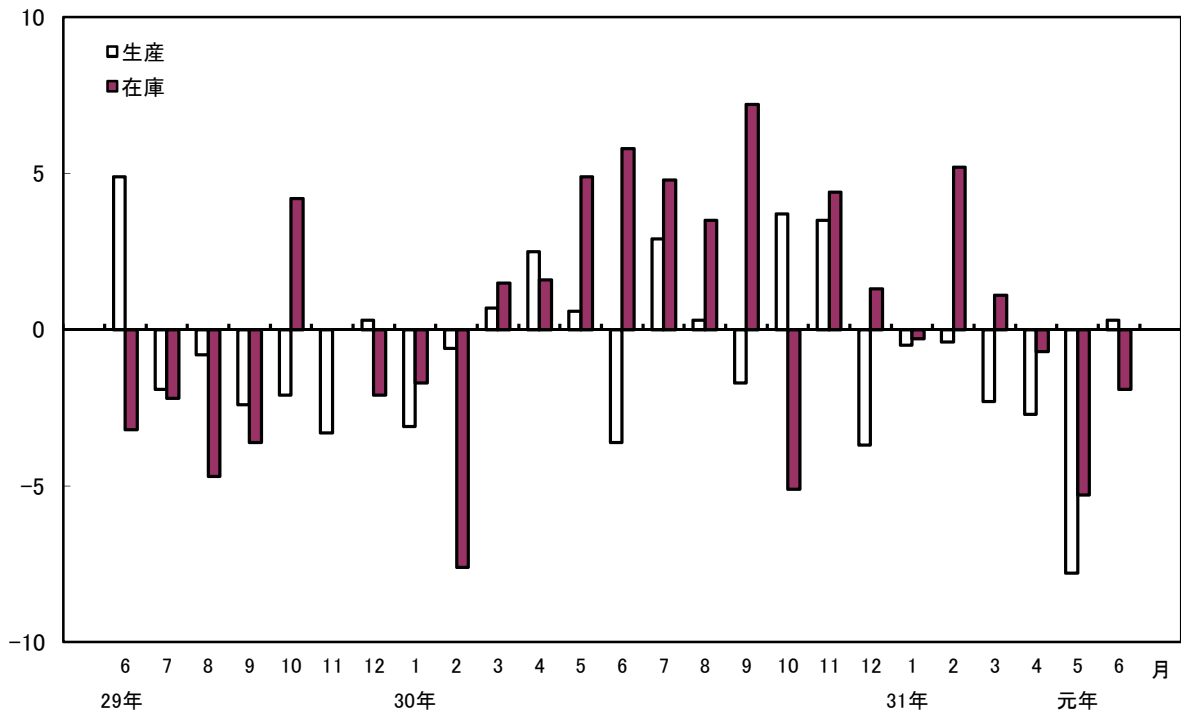
項目	上	昇	低	下					
生産指数	エ	チ	レ	ン(化学工業)	鉄	骨(金属製品工業)			
	ポ	リ	エ	チ	レ	ン(化学工業)	灯	油(石油・石炭製品工業)	
	プ	ロ	ピ	レ	ン(化学工業)	重	油(石油・石炭製品工業)		
出荷指数	ナ	フ	サ(石油・石炭製品工業)	重	油(石油・石炭製品工業)				
	エ	チ	レ	ン(化学工業)	ガ	ソ	リ	ン(石油・石炭製品工業)	
在庫指数	粗	鋼(鉄鋼業)	ジ	ェ	ツ	ト	燃	料	油(石油・石炭製品工業)
	ガ	ソ	リ	ン(石油・石炭製品工業)	灯	油(石油・石炭製品工業)			
	ジ	ェ	ツ	ト	燃	料	油(石油・石炭製品工業)	ナ	フ
	軽	油(石油・石炭製品工業)	そ	の	他	の	飲	料(食料品工業)	

(注)品目は寄与率の大きいもの

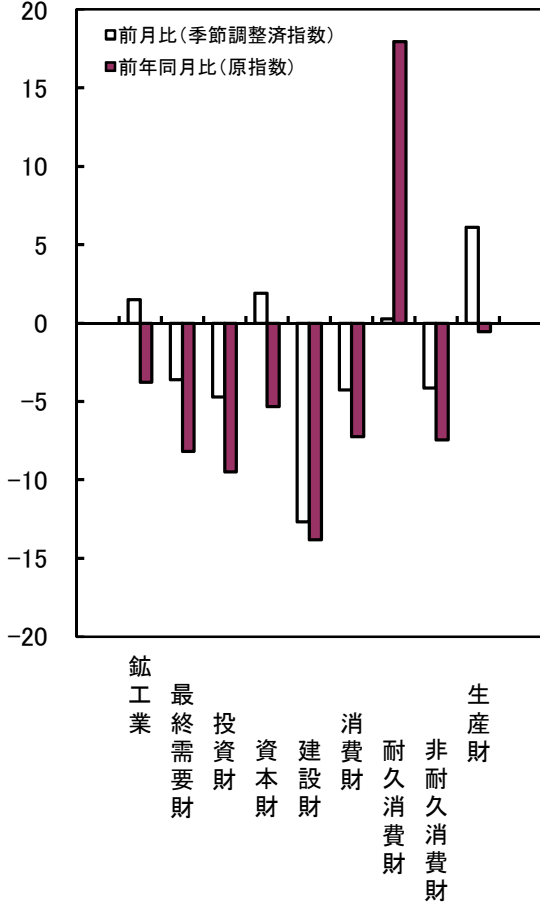
業種別生産の前月比・前年同月比



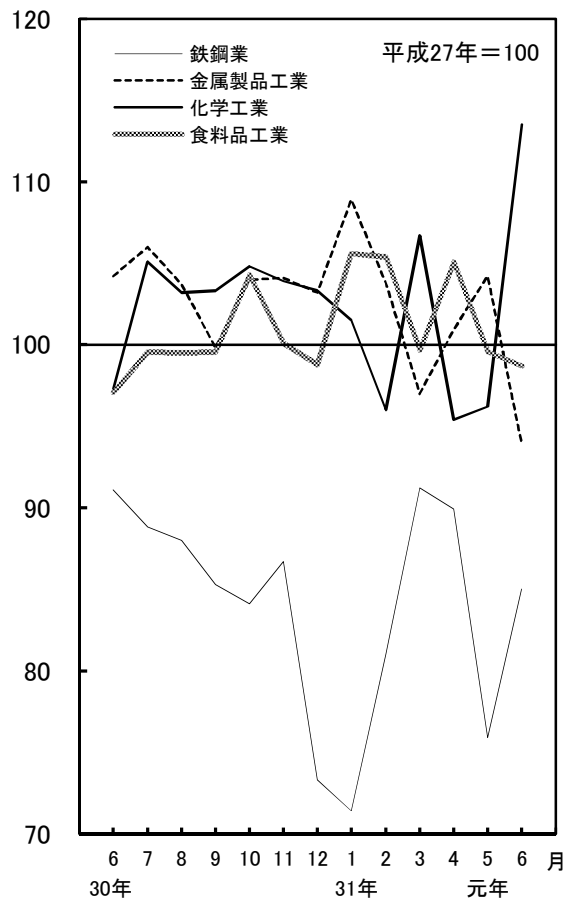
生産・在庫の前年同月比(原指数)



財別出荷の前月比・前年同月比



主要業種の生産(季節調整済指数)



業種別在庫指数

平成27年=1000

工業業	※											※					※					※					(参考)	(参考)	(参考)
	製造業	※										木材・木製品工業	家具工業	印刷業	ゴム製品工業	その他製品工業	繊維工業	機械工業	はん用機械工業(旧分類)	業務用機械工業(旧分類)									
		鉄鋼業	非鉄金属工業	金属製品工業	生産用機械工業	汎用業務用機械工業	電子部品・デバイス工業	電気・情報通信機械工業	輸送機械工業	窯業・土石製品工業	化学工業										石油・石炭製品工業	プラスチック製品工業	紙・紙加工品工業	食料品工業	その他製品工業	繊維工業			
ウエイト指数	10000.0	2737.8	283.5	365.7	201.0	198.5	-	-	-	281.5	2612.8	1947.3	319.4	55.4	810.3	186.8	34.4	38.8	66.2	-	23.5	23.9	-	399.5	100.0	98.5			
平成25年	95.9	100.6	82.6	97.1	116.0	91.2	-	-	-	96.2	95.9	96.7	100.4	108.6	73.7	101.8	111.7	77.8	109.2	-	120.6	87.6	-	103.7	102.4	79.7			
平成26年	100.6	101.7	80.1	102.1	107.0	105.0	-	-	-	90.6	102.6	107.0	90.6	108.4	83.7	107.6	110.5	95.7	121.1	-	110.5	82.1	-	106.0	111.5	98.3			
平成27年	99.4	99.9	111.6	98.0	116.4	102.6	-	-	-	106.6	97.8	102.1	98.6	115.7	86.3	93.5	106.7	92.5	87.5	-	88.9	97.4	-	109.5	97.1	108.2			
平成28年	95.8	103.4	67.7	92.2	127.8	120.8	-	-	-	105.8	92.4	90.3	85.2	127.7	89.8	97.7	98.1	86.0	106.6	-	113.6	75.6	-	124.3	124.9	116.6			
平成29年	93.8	90.3	88.1	93.0	113.5	93.3	-	-	-	93.4	94.7	90.4	98.8	121.3	103.5	100.1	94.6	93.0	109.0	-	102.5	92.6	-	103.4	85.0	101.7			
平成30年	95.0	83.0	83.7	98.8	89.9	89.0	-	-	-	99.7	97.9	103.3	102.3	143.1	101.5	103.0	105.4	97.4	109.7	-	99.5	93.6	-	89.5	69.8	108.6			
原指数	100.3	98.4	81.4	93.0	115.5	101.9	-	-	-	97.3	103.5	91.9	101.6	106.5	125.5	89.4	88.4	72.4	82.1	-	128.4	100.3	-	108.8	94.4	109.5			
平成30年5月	99.7	103.6	96.3	93.9	88.3	107.6	-	-	-	100.5	92.6	96.9	103.8	114.6	119.0	93.9	85.9	86.3	89.6	-	127.3	97.3	-	97.9	101.4	113.9			
6月	98.5	97.5	102.8	95.3	118.5	107.5	-	-	-	102.5	90.7	95.8	107.9	128.7	119.1	97.1	88.0	84.7	99.2	-	125.1	97.3	-	113.0	103.2	111.8			
7月	100.4	104.0	106.6	94.8	87.6	101.8	-	-	-	103.5	95.2	100.8	98.4	130.1	105.9	96.4	84.9	83.5	101.8	-	114.8	101.0	-	94.6	90.1	113.6			
8月	101.9	103.8	100.7	93.3	94.7	76.0	-	-	-	106.4	100.1	103.2	100.8	151.2	108.5	89.0	86.0	86.5	80.2	-	113.6	97.7	-	85.4	46.0	106.5			
9月	95.5	91.4	94.0	96.5	81.1	77.5	-	-	-	104.2	96.6	92.4	100.2	142.9	113.0	96.0	92.8	93.1	93.6	-	109.0	99.4	-	79.3	48.8	106.6			
10月	98.9	87.2	94.6	99.8	111.2	80.2	-	-	-	98.8	94.2	108.5	104.7	151.2	127.2	101.7	104.1	86.6	108.0	-	111.9	95.5	-	95.8	49.4	111.4			
11月	95.0	83.0	83.7	98.8	89.9	89.0	-	-	-	99.7	97.9	103.3	102.3	143.1	101.5	103.0	105.4	97.4	109.7	-	99.5	93.6	-	89.5	69.8	108.6			
12月	97.7	88.4	70.9	97.0	109.4	91.7	-	-	-	101.9	104.6	96.2	96.4	153.5	112.0	106.9	93.3	120.2	110.2	-	106.3	96.7	-	100.6	75.4	108.2			
平成31年1月	96.3	87.2	71.6	96.3	113.0	93.9	-	-	-	103.8	102.1	89.1	103.3	167.0	118.4	105.7	102.9	120.7	101.1	-	105.0	98.9	-	103.5	76.0	112.2			
2月	94.8	85.8	68.5	98.0	80.3	85.0	-	-	-	104.2	103.1	88.3	106.3	163.6	115.2	95.4	96.1	118.8	74.0	-	111.3	99.9	-	82.6	69.7	100.6			
3月	97.9	89.9	71.8	98.4	82.4	81.7	-	-	-	102.5	102.4	95.4	103.7	168.6	124.0	98.8	93.1	115.4	84.8	-	116.4	101.3	-	82.1	60.2	103.6			
4月	95.0	87.4	68.5	95.0	96.5	85.1	-	-	-	100.6	102.2	84.6	108.4	168.1	119.3	103.3	102.6	116.1	92.4	-	115.4	102.0	-	90.8	63.1	107.4			
5月	97.8	91.1	75.7	96.0	92.8	92.2	-	-	-	100.5	99.9	93.3	117.1	181.8	119.9	106.3	104.2	113.3	98.4	-	125.4	101.3	-	92.5	74.3	110.4			
6月	△1.9	△12.1	△21.4	2.2	5.1	△14.3	-	-	-	0.0	7.9	△3.7	12.8	58.6	0.8	13.2	21.3	31.3	9.8	-	△1.5	4.1	-	△5.5	△26.7	△3.1			
前年同月比(%)	△1.9	△12.1	△21.4	2.2	5.1	△14.3	-	-	-	0.0	7.9	△3.7	12.8	58.6	0.8	13.2	21.3	31.3	9.8	-	△1.5	4.1	-	△5.5	△26.7	△3.1			
季節調整指数	98.9	99.7	84.0	93.1	112.5	100.9	-	-	-	95.7	97.9	93.5	100.0	115.9	116.1	92.0	89.6	77.0	90.1	-	115.4	102.2	-	106.9	92.4	109.3			
平成30年5月	99.9	103.3	94.5	91.8	87.6	103.1	-	-	-	99.5	94.0	101.5	99.6	120.2	107.9	93.9	87.5	82.2	92.6	-	118.1	100.6	-	95.4	94.2	111.5			
6月	99.3	99.2	97.5	94.5	115.1	100.7	-	-	-	101.0	96.9	95.8	101.0	124.9	112.9	93.8	88.2	81.6	94.6	-	118.8	98.5	-	107.5	90.0	108.5			
7月	98.2	97.9	99.0	94.1	91.0	97.3	-	-	-	102.6	96.9	95.5	98.7	128.1	111.3	94.6	90.6	78.4	97.1	-	118.5	96.4	-	93.4	82.5	109.4			
8月	101.8	104.0	97.0	93.1	101.9	90.1	-	-	-	106.0	100.3	98.4	101.2	147.2	115.1	93.8	92.6	80.1	94.6	-	120.4	96.0	-	94.7	72.1	105.6			
9月	96.1	92.0	94.4	94.4	87.7	86.0	-	-	-	102.9	98.4	88.8	98.9	138.1	115.6	96.8	95.1	85.0	97.4	-	113.1	99.0	-	87.3	60.4	108.1			
10月	99.0	89.2	94.3	97.4	99.9	86.1	-	-	-	99.9	98.6	109.5	102.2	144.6	116.6	97.4	97.8	83.1	100.0	-	114.5	96.4	-	93.5	56.4	111.2			
11月	97.3	87.9	84.0	99.9	71.2	89.6	-	-	-	102.5	98.8	100.5	105.4	139.2	118.7	97.9	97.1	90.9	99.1	-	107.1	97.2	-	80.1	67.7	108.6			
12月	94.9	82.2	73.5	100.4	101.6	85.3	-	-	-	103.0	99.8	95.4	97.2	154.1	120.2	101.9	91.8	135.5	91.7	-	112.3	95.9	-	95.2	67.8	108.6			
平成31年1月	95.0	81.9	73.1	97.7	113.6	87.6	-	-	-	103.9	98.7	94.6	105.6	170.3	124.7	101.3	99.5	137.5	86.8	-	105.3	94.8	-	100.7	70.6	110.9			
2月	99.0	99.0	71.7	100.2	95.9	83.9	-	-	-	104.9	102.6	94.1	113.0	166.9	118.2	104.9	94.4	132.6	93.0	-	109.5	100.9	-	88.6	64.7	107.0			
3月	97.7	92.1	74.6	100.0	97.2	82.3	-	-	-	103.1	100.0	94.3	107.3	170.0	114.2	104.6	95.1	117.1	97.0	-	115.6	101.1	-	88.8	58.3	107.9			
4月	93.7	93.7	88.5	70.7	95.1	94.0	84.2	-	-	98.9	96.6	86.0	106.7	183.0	110.3	106.4	104.0	123.5	101.4	-	103.7	103.9	-	89.2	61.8	107.2			
5月	98.0	90.8	74.3	93.9	92.1	88.4	-	-	-	99.5	101.4	97.7	112.3	190.7	108.7	106.4	106.1	107.9	101.7	-	116.4	104.7	-	90.2	69.1	108.1			
6月	△4.6	△4.6	5.1	△1.3	△2.0	5.0	-	-	-	0.6	5.0	13.6	5.2	4.2	△1.5	0.0	2.0	△12.6	0.3	-	12.2	0.8	-	1.1	11.8	0.8			
前月比(%)	△4.6	△4.6	5.1	△1.3	△2.0	5.0	-	-	-	0.6	5.0	13.6	5.2	4.2	△1.5	0.0	2.0	△12.6	0.3	-	12.2	0.8	-	1.1	11.8	0.8			

(注1)平成31年及び令和元年の数値は速報値

(注2)※は業種別分類の16業種を示す。

業種別在庫率指数

業種	平成27年=100.0																									
	製造業	※																								
		鉄鋼業	非鉄金属工業	金属製品工業	生産用機械工業	汎用業務用機械工業	電子部品・デバイス工業	電気・情報通信機械工業	輸送機械工業	窯業・土石製品工業	化学工業	石油・石炭製品工業	プラスチック製品工業	紙・紙加工品工業	食料品工業	その他工業	繊維工業	木材・木製品工業	家具工業	印刷業	ゴム製品工業	その他製品工業	機械工業	(参考)	(参考)	(参考)
ウエイト	10000.0	2737.8	283.5	365.7	201.0	198.5	-	-	-	281.5	2612.8	1947.3	319.4	55.4	810.3	186.8	34.4	38.8	66.2	-	23.5	23.9	-	389.5	1000	98.5
原指数	101.9	100.5	43.5	106.3	104.8	82.0	-	-	-	103.5	96.1	126.1	95.1	110.0	93.9	90.2	82.0	72.4	87.3	-	126.2	104.0	-	93.5	89.9	74.0
平成25年	97.5	101.7	55.8	96.0	91.2	93.0	-	-	-	97.4	97.3	100.4	93.6	102.7	98.5	86.3	83.5	89.5	80.5	-	107.4	80.7	-	92.1	104.7	81.1
平成26年	100.0	100.0	100.0	100.0	100.0	100.0	-	-	-	100.0	100.0	100.0	100.0	100.0	100.0	100.0	100.0	100.0	100.0	-	100.0	100.0	-	100.0	100.0	100.0
平成27年	98.5	109.6	81.9	109.2	88.9	114.3	-	-	-	114.3	94.1	82.8	93.0	118.5	108.5	95.6	108.6	98.3	87.8	-	109.4	80.9	-	101.5	111.5	117.2
平成28年	99.5	102.6	67.3	98.6	79.9	100.2	-	-	-	101.0	96.5	99.9	96.2	123.0	112.9	98.9	105.0	85.9	105.5	-	108.2	83.6	-	90.0	88.0	112.6
平成29年	101.6	101.7	85.4	99.0	107.9	93.8	-	-	-	104.4	100.9	98.9	96.9	131.0	116.7	99.2	114.0	82.2	97.5	-	116.8	93.0	-	100.9	67.8	120.2
原指数	107.3	105.3	81.4	96.7	134.7	107.3	-	-	-	99.2	113.5	102.4	102.1	118.0	120.0	95.5	118.2	59.2	99.6	-	134.7	72.2	-	121.1	92.4	122.4
平成30年5月	109.7	113.4	77.4	95.6	66.7	94.8	-	-	-	100.2	102.4	131.3	99.1	117.0	111.0	96.7	91.7	97.2	99.4	-	122.3	70.1	-	80.7	79.5	110.3
6月	100.1	100.9	108.8	95.4	118.4	104.5	-	-	-	96.1	96.8	99.0	99.8	130.8	104.1	99.8	87.0	72.3	124.5	-	121.3	73.7	-	111.5	86.4	120.8
7月	107.0	116.8	88.3	103.3	111.3	93.7	-	-	-	105.8	101.6	104.1	98.2	138.7	108.3	115.6	134.7	70.6	115.3	-	126.9	151.4	-	102.5	54.6	133.3
8月	109.4	116.0	91.7	98.2	174.1	53.8	-	-	-	115.9	109.3	100.5	98.9	158.4	120.9	87.3	127.7	82.7	63.4	-	116.9	74.1	-	114.3	20.9	87.3
9月	93.8	86.2	81.2	92.9	111.6	78.2	-	-	-	111.5	94.9	90.1	90.0	129.7	120.7	101.3	112.4	72.9	101.9	-	99.9	131.6	-	95.0	43.9	113.1
10月	100.5	89.4	77.4	97.3	146.1	97.7	-	-	-	95.7	93.7	117.0	93.3	142.6	120.8	102.2	122.0	68.6	118.6	-	106.0	79.3	-	122.1	39.2	157.1
11月	97.4	93.2	94.7	107.2	133.0	108.1	-	-	-	101.2	99.9	93.4	100.0	139.9	87.5	120.5	153.4	156.8	107.2	-	105.8	65.6	-	120.6	78.7	137.9
12月	111.0	111.1	89.7	100.8	117.4	103.1	-	-	-	133.0	112.3	93.3	104.3	177.5	150.8	116.6	130.6	96.3	118.6	-	122.9	117.5	-	110.3	68.5	138.2
平成31年1月	111.0	112.1	116.0	98.5	161.2	98.8	-	-	-	133.8	109.6	95.8	109.5	187.4	127.7	118.8	164.7	123.7	87.2	-	112.8	138.2	-	130.2	57.9	140.3
2月	95.4	90.7	77.9	103.0	57.7	60.1	-	-	-	108.2	105.6	85.9	97.6	166.8	110.6	97.2	140.7	120.3	50.6	-	112.9	110.5	-	58.9	51.8	68.5
3月	108.2	115.8	66.5	105.6	74.5	92.0	-	-	-	102.1	105.2	112.7	100.9	164.4	111.6	100.6	74.8	112.1	106.0	-	116.4	88.8	-	83.2	51.0	133.7
4月	112.9	109.3	64.9	99.1	96.7	123.9	-	-	-	103.8	117.9	115.1	113.8	196.0	121.0	130.5	88.1	126.6	116.3	-	125.5	241.8	-	110.2	72.7	175.9
令和元年5月	113.5	113.4	95.2	102.5	72.2	102.2	-	-	-	108.7	107.8	128.1	120.6	194.2	115.0	111.5	109.5	116.2	111.5	-	121.3	97.2	-	87.1	81.3	123.4
6月	3.5	0.0	23.0	7.2	8.2	7.8	-	-	-	8.5	5.3	△2.4	21.7	66.0	3.6	15.3	19.4	19.5	12.2	-	△0.8	38.7	-	7.9	2.3	11.9
前年同月比(%)	97.2	103.6	82.3	91.8	109.7	95.4	-	-	-	97.8	97.5	88.5	95.9	116.3	115.1	90.9	114.5	62.4	90.5	-	112.2	66.3	-	102.9	81.4	106.6
季節調整指数	106.9	110.9	75.1	95.8	71.1	102.8	-	-	-	107.5	101.9	119.5	95.1	126.4	115.5	101.0	102.7	97.6	102.8	-	119.7	83.9	-	88.7	78.0	126.9
平成30年5月	101.6	105.5	94.0	98.8	118.6	95.2	-	-	-	102.7	96.8	95.8	96.7	131.0	111.5	94.0	93.3	70.8	102.0	-	122.8	79.7	-	106.0	79.0	111.3
6月	102.4	106.0	85.5	97.6	101.0	99.7	-	-	-	104.7	96.8	102.2	93.5	130.9	109.3	103.1	130.3	67.7	96.8	-	122.6	106.8	-	100.3	62.1	132.8
7月	112.8	122.3	90.8	100.3	190.3	89.4	-	-	-	114.1	111.2	97.6	102.4	159.1	119.5	101.4	132.3	74.5	96.6	-	125.5	84.5	-	145.5	51.5	117.6
8月	95.7	87.4	93.1	93.1	115.9	64.3	-	-	-	107.2	99.8	87.5	92.1	136.6	118.0	102.1	120.4	74.6	97.3	-	115.5	133.8	-	88.7	42.3	97.4
9月	106.2	97.1	90.2	101.0	124.0	88.3	-	-	-	104.0	102.1	129.8	97.2	145.2	120.4	98.0	119.9	70.9	102.0	-	112.5	85.2	-	106.7	40.2	130.7
10月	103.9	98.4	94.2	107.7	94.3	96.0	-	-	-	105.6	103.6	106.3	103.2	135.4	123.2	116.7	129.4	141.1	102.7	-	109.7	84.9	-	96.0	60.5	135.6
11月	103.2	99.0	91.1	97.9	118.6	79.2	-	-	-	117.8	107.4	100.5	93.0	159.8	114.4	100.0	121.2	103.1	85.2	-	113.7	102.5	-	97.2	54.7	101.8
12月	110.7	109.7	96.7	95.4	185.8	102.0	-	-	-	114.9	108.7	104.6	106.9	183.8	122.2	122.2	157.5	138.3	99.1	-	113.3	117.2	-	142.4	58.8	147.6
平成31年1月	108.2	104.3	87.1	110.0	96.6	86.6	-	-	-	117.6	117.0	95.3	116.0	180.5	121.9	125.0	139.1	131.8	120.2	-	115.1	122.9	-	86.2	51.9	135.9
2月	103.3	106.8	68.8	106.6	90.7	102.7	-	-	-	105.5	104.3	102.0	105.9	167.0	105.7	103.7	83.8	102.1	115.1	-	118.3	94.5	-	97.3	57.6	142.9
3月	102.3	107.5	65.6	94.1	78.8	110.2	-	-	-	102.3	101.2	99.4	106.8	193.2	116.1	124.2	85.4	133.5	105.6	-	104.5	222.1	-	93.6	64.0	153.2
4月	110.6	110.9	92.4	102.8	76.9	110.8	-	-	-	116.6	107.2	116.6	115.8	209.8	119.7	116.5	122.7	116.6	115.4	-	118.7	116.4	-	95.7	79.8	141.9
令和元年5月	8.1	3.2	40.9	9.2	△2.4	0.5	-	-	-	14.0	5.9	17.3	8.4	8.6	3.1	△6.2	43.7	△12.7	9.3	-	13.6	△47.6	-	2.2	24.7	△7.4
前月比(%)	81.1	81.1	81.1	92.1	△2.4	0.5	-	-	-	14.0	5.9	17.3	8.4	8.6	3.1	△6.2	43.7	△12.7	9.3	-	13.6	△47.6	-	2.2	24.7	△7.4

(注1)平成31年及び令和元年の数値は速報値

(注2)※は業種別分類の16業種を示す。

財別生産指数

平成27年=100.0

ウエイト	指数	工場	工業	最終需要財							工業用その他 生産財
				投資財	資本財	建設財	消費財	耐久消費財	非耐久消費財	生産財	
4250.7	1834.9	967.0	867.9	2415.8	33.0	2382.8	5749.3	4985.0	784.3		
原	99.4	97.6	98.6	97.1	83.5	97.1	100.7	102.1	91.6		
平成25年	102.5	101.2	102.7	100.2	94.0	100.2	103.4	104.0	99.7		
平成26年	100.0	100.0	100.0	100.0	100.0	100.0	100.0	100.0	100.0		
平成27年	99.4	99.6	94.3	103.6	120.8	103.4	99.2	98.4	104.6		
平成28年	99.5	101.3	97.7	102.1	135.3	103.6	98.2	98.2	98.3		
平成29年	99.6	102.9	101.3	104.1	99.7	104.1	97.3	96.7	100.6		
平成30年	97.4	103.8	101.6	105.5	113.0	105.4	92.7	92.3	95.1		
原	95.8	104.6	104.2	107.0	99.0	105.0	89.3	87.3	102.1		
平成30年5月	101.4	106.7	99.6	112.3	99.9	112.3	97.5	96.5	103.6		
6月	96.7	96.3	90.1	88.8	101.1	84.3	96.9	96.0	102.6		
7月	98.1	100.5	97.6	95.4	102.6	97.5	96.4	95.3	103.6		
8月	101.9	104.9	99.9	104.7	108.7	105.0	99.7	98.9	104.8		
9月	104.6	109.7	110.2	113.2	107.0	109.3	100.9	100.5	103.7		
10月	101.0	105.3	97.2	111.8	90.7	111.8	97.8	96.8	104.3		
11月	93.2	92.9	91.0	92.5	89.2	94.3	93.4	94.5	86.7		
12月	95.1	102.3	103.0	110.6	101.7	79.4	102.0	88.7	96.7		
平成31年	105.9	110.6	110.7	123.2	109.9	110.6	102.4	102.5	101.7		
1月	98.4	103.6	97.1	101.0	92.8	108.5	94.6	94.0	98.1		
2月	89.8	97.5	94.6	97.9	81.9	100.0	84.1	83.7	86.7		
3月	96.1	101.1	98.6	102.2	94.5	103.0	92.4	91.6	97.6		
4月	0.3	△ 3.3	△ 5.4	△ 4.5	△ 1.8	△ 2.1	3.5	4.9	△ 4.4		
5月	100.9	108.2	106.2	95.6	117.1	105.6	97.8	96.8	103.5		
6月	99.0	102.9	102.7	103.5	95.6	103.5	94.0	92.4	103.2		
7月	100.0	103.1	101.4	104.7	94.0	104.7	97.9	97.4	99.5		
8月	99.0	100.8	97.5	96.2	103.3	88.4	103.7	97.3	100.0		
9月	98.6	101.4	97.8	104.7	87.8	104.8	96.2	96.0	101.0		
10月	100.2	104.1	98.8	100.3	97.1	108.8	97.6	97.0	102.3		
11月	100.4	104.6	105.8	114.4	96.9	104.4	97.3	96.9	101.0		
12月	98.2	101.0	97.4	99.1	95.7	103.7	95.0	94.2	101.1		
平成31年	97.3	103.2	98.5	98.2	109.4	104.3	93.3	93.2	92.3		
1月	99.3	107.1	101.7	104.9	98.9	109.4	93.6	92.9	97.8		
2月	99.2	101.4	95.3	100.2	106.3	104.4	97.3	97.1	98.3		
3月	98.2	105.1	101.2	105.9	96.0	109.0	94.1	92.6	103.2		
4月	94.5	104.2	101.2	103.8	98.9	103.2	89.4	88.0	98.7		
5月	100.1	100.4	98.7	104.6	93.0	102.0	97.9	97.6	98.7		
6月	5.9	△ 3.6	△ 2.5	0.8	△ 6.0	△ 1.2	9.5	10.9	0.0		
前月比(%)	5.9	△ 3.6	△ 2.5	0.8	△ 6.0	△ 1.2	9.5	10.9	0.0		
前年同月比(%)	0.3	△ 3.3	△ 5.4	△ 4.5	△ 1.8	△ 2.1	3.5	4.9	△ 4.4		
季節調整済指数	100.9	108.2	106.2	95.6	117.1	105.6	97.8	96.8	103.5		
平成30年	99.0	102.9	102.7	103.5	95.6	103.5	94.0	92.4	103.2		
5月	100.0	103.1	101.4	104.7	94.0	104.7	97.9	97.4	99.5		
6月	99.0	100.8	97.5	96.2	103.3	88.4	103.7	97.3	100.0		
7月	98.6	101.4	97.8	104.7	87.8	104.8	96.2	96.0	101.0		
8月	100.2	104.1	98.8	100.3	97.1	108.8	97.6	97.0	102.3		
9月	100.4	104.6	105.8	114.4	96.9	104.4	97.3	96.9	101.0		
10月	98.2	101.0	97.4	99.1	95.7	103.7	95.0	94.2	101.1		
11月	97.3	103.2	98.5	98.2	109.4	104.3	93.3	93.2	92.3		
12月	99.3	107.1	101.7	104.9	98.9	109.4	93.6	92.9	97.8		
平成31年	99.2	101.4	95.3	100.2	106.3	104.4	97.3	97.1	98.3		
1月	98.2	105.1	101.2	105.9	96.0	109.0	94.1	92.6	103.2		
2月	94.5	104.2	101.2	103.8	98.9	103.2	89.4	88.0	98.7		
3月	100.1	100.4	98.7	104.6	93.0	102.0	97.9	97.6	98.7		
4月	5.9	△ 3.6	△ 2.5	0.8	△ 6.0	△ 1.2	9.5	10.9	0.0		
5月	0.3	△ 3.3	△ 5.4	△ 4.5	△ 1.8	△ 2.1	3.5	4.9	△ 4.4		
6月	100.9	108.2	106.2	95.6	117.1	105.6	97.8	96.8	103.5		
前年同月比(%)	0.3	△ 3.3	△ 5.4	△ 4.5	△ 1.8	△ 2.1	3.5	4.9	△ 4.4		

(注)平成31年及び令和元年の数値は速報値

財別出荷指数

平成27年=100.0

ウエイト	指数	工場	工業	最終需要財							工業用その他 生産財
				投資財	資本財	建設財	消費財	耐久消費財	非耐久消費財	生産財	
3862.6	1546.6	803.5	743.1	2316.0	26.9	2289.1	6137.4	4981.3	1176.1		
原	98.3	98.9	103.5	94.0	95.5	81.4	95.7	101.4	90.0		
平成25年	102.2	101.2	102.9	97.1	101.9	93.1	102.0	103.3	101.2		
平成26年	100.0	100.0	100.0	100.0	100.0	100.0	100.0	100.0	100.0		
平成27年	99.5	99.2	92.6	99.4	103.3	120.9	103.1	99.7	105.6		
平成28年	97.5	100.1	98.5	103.7	92.9	135.4	100.8	95.9	95.8		
平成29年	97.7	102.7	103.3	107.1	102.3	99.2	102.3	94.5	97.2		
原	94.7	100.1	96.5	96.5	102.5	106.5	102.4	90.1	96.8		
平成30年	92.8	99.9	103.0	101.1	97.9	98.6	97.8	85.5	99.8		
5月	97.9	102.5	92.4	101.5	109.2	85.9	109.5	93.4	102.0		
6月	98.4	98.4	92.0	93.0	102.6	94.8	102.7	95.1	106.3		
7月	96.3	101.6	100.2	97.7	102.5	95.1	102.6	93.0	101.7		
8月	103.4	109.4	120.9	130.1	111.0	104.6	101.7	99.6	102.5		
9月	99.7	105.6	108.7	102.8	115.1	103.4	107.2	96.0	86.4		
10月	101.0	110.2	99.7	104.8	94.2	94.5	117.5	95.2	99.3		
11月	91.7	94.3	91.4	91.1	91.7	86.2	96.3	90.1	86.6		
12月	91.9	99.2	98.6	105.4	91.2	80.2	99.9	87.3	88.8		
平成31年	105.6	116.5	132.6	166.3	96.1	105.8	105.8	98.8	94.9		
1月	86.0	91.7	91.4	92.1	90.5	82.3	100.4	88.8	84.3		
2月	89.3	91.7	93.2	95.7	90.5	116.3	90.5	89.4	81.0		
3月	△ 3.8	△ 8.2	△ 9.5	△ 5.3	△ 7.3	18.0	△ 7.5	△ 0.6	△ 18.8		
4月	100.8	106.6	105.6	107.7	109.3	116.3	108.1	96.2	106.0		
5月	97.0	103.1	106.4	108.3	104.6	90.1	101.7	93.3	103.5		
6月	97.4	101.9	99.6	98.0	101.8	86.3	103.8	94.7	99.6		
7月	97.8	102.6	102.3	104.0	100.6	92.0	103.6	94.8	97.4		
8月	96.3	101.9	98.2	103.3	94.8	87.9	103.1	93.0	98.2		
9月	100.3	106.3	116.2	127.2	101.5	98.2	102.9	96.4	100.9		
10月	96.6	102.3	106.0	110.3	100.2	94.0	99.0	92.7	83.5		
11月	97.3	102.2	104.8	115.6	91.5	94.4	100.9	93.1	95.7		
12月	93.6	101.4	93.3	88.0	101.8	101.3	106.0	90.5	89.0		
平成31年	94.0	100.9	94.3	95.6	92.0	89.3	104.0	89.5	89.2		
1月	97.6	103.8	105.0	115.8	91.7	105.0	101.4	93.7	92.7		
2月	95.7	103.7	100.1	97.7	102.9	88.5	106.8	91.2	90.0		
3月	92.9	99.4	103.6	104.8	104.0	106.5	98.6	88.3	96.7		
4月	94.3	95.8	98.7	106.8	94.6	106.8	94.5	93.7	84.1		
5月	1.5	△ 3.6	△ 4.7	1.9	△ 12.7	0.3	△ 4.2	6.1	△ 13.0		
6月	1.5	△ 3.6	△ 4.7	1.9	△ 12.7	0.3	△ 4.2	6.1	△ 13.0		
前月比(%)	1.5	△ 3.6	△ 4.7	1.9	△ 12.7	0.3	△ 4.2	6.1	△ 13.0		
前年同月比(%)	0.3	△ 3.3	△ 5.4	△ 4.5	△ 1.8	△ 2.1	3.5	4.9	△ 4.4		
季節調整済指数	100.9	108.2	106.2	95.6	117.1	105.6	97.8	96.8	103.5		
平成30年	99.0	102.9	102.7	103.5	95.6	103.5	94.0	92.4	103.2		
5月	100.0	103.1	101.4	104.7	94.0	104.7	97.9	97.4	99.5		
6月	99.0	100.8	97.5	96.2	103.3	88.4	103.7	97.3	100.0		
7月	98.6	101.4	97.8	104.7	87.8	104.8	96.2	96.0	101.0		
8月	100.2	104.1	98.8	100.3	97.1	108.8	97.6	97.0	102.3		
9月	100.4	104.6	105.8	114.4	96.9	104.4	97.3	96.9	101.0		
10月	98.2	101.0	97.4	99.1	95.7	103.7	95.0	94.2	101.1		
11月	97.3	103.2	98.5	98.2	109.4	104.3	93.3	93.2	92.3		
12月	99.3	107.1	101.7	104.9	98.9	109.4	93.6	92.9	97.8		
平成31年	99.2	101.4	95.3	100.2	106.3	104.4	97.3				

財別在庫指数

ウエイト	工業指数	工業	最終需要財	投資財	資本財	建設財	消費財	耐久消費財	非耐久消費財	生産財	工業用その他用生産財	その他用生産財
原	25年	101.9	110.7	95.8	73.0	143.6	123.3	92.6	123.5	99.3	96.2	124.3
平	26年	97.5	100.6	98.6	75.3	147.5	102.2	81.9	102.3	96.6	95.8	103.4
平	27年	100.0	100.0	100.0	100.0	100.0	100.0	100.0	100.0	100.0	100.0	100.0
平	28年	98.5	100.0	107.2	92.2	138.7	94.0	119.7	93.8	98.1	100.7	76.7
平	29年	99.5	105.9	102.1	81.8	144.7	109.2	92.3	109.3	97.6	97.1	101.1
平	30年	101.6	104.4	98.0	94.4	105.7	109.7	118.4	109.6	100.8	100.4	103.6
原	30年5月	107.3	108.2	103.5	104.6	101.2	112.2	118.5	112.2	107.1	107.9	100.1
平	30年6月	109.7	115.0	82.6	79.2	89.7	142.3	101.3	142.5	108.2	108.5	105.6
平	30年7月	100.1	107.8	112.9	112.8	113.1	103.6	126.5	103.4	97.9	96.7	107.2
平	30年8月	107.0	109.7	109.5	97.7	134.4	109.8	150.4	109.6	106.2	105.6	110.9
平	30年9月	109.4	107.1	101.3	101.6	100.7	111.9	117.6	111.9	110.0	110.7	104.8
平	30年10月	93.8	96.8	91.2	89.4	94.7	101.6	113.9	101.5	93.0	93.4	89.7
平	30年11月	100.5	102.9	94.3	105.8	70.1	110.1	89.9	110.2	99.9	93.8	149.4
平	30年12月	92.7	92.7	106.5	110.0	99.2	81.1	95.5	81.0	98.8	97.1	112.1
平	31年1月	111.0	119.1	108.6	102.7	121.0	127.9	141.8	127.8	108.7	108.4	110.5
平	31年2月	111.0	124.2	142.5	121.0	187.6	108.9	187.0	108.4	107.1	107.4	104.1
平	31年3月	95.4	91.9	76.4	62.5	105.6	104.9	128.0	104.7	96.4	96.7	93.7
平	31年4月	108.2	110.1	113.6	75.9	192.5	107.2	116.9	107.2	107.6	106.7	114.7
平	31年5月	112.9	127.0	122.7	92.3	186.5	130.7	109.3	130.8	108.7	111.6	85.3
平	31年6月	113.5	123.2	110.1	89.8	152.5	134.2	96.3	134.4	110.6	108.3	129.5
前	年同月比(%)	3.5	7.1	33.3	13.4	70.0	△ 5.7	△ 4.9	△ 5.7	2.2	△ 0.2	22.6
季	調整済指数											
平	30年5月	97.2	96.9	89.3	91.5	84.2	89.1	118.5	99.6	100.6	101.0	92.3
平	30年6月	106.9	108.6	85.3	84.7	89.9	131.1	116.6	131.1	106.7	108.2	105.9
平	30年7月	101.6	104.1	105.9	100.3	114.0	101.4	120.0	101.1	100.3	99.1	107.4
平	30年8月	102.4	105.6	101.7	93.6	118.5	104.4	140.3	104.1	101.6	99.4	116.6
平	30年9月	112.8	111.2	117.8	126.8	117.1	106.1	120.9	105.9	112.7	112.6	105.3
平	30年10月	95.7	99.7	93.3	88.8	108.7	101.7	135.2	101.5	95.3	96.5	90.4
平	30年11月	106.2	109.4	100.6	99.2	93.7	117.7	109.5	117.6	105.7	100.1	160.4
平	30年12月	103.9	113.1	107.8	94.3	130.1	116.4	122.4	116.3	101.8	100.0	112.1
平	31年1月	103.2	107.2	101.5	93.3	124.7	110.1	123.8	110.1	102.3	100.9	110.9
平	31年2月	110.7	130.5	153.6	121.8	223.0	117.7	118.6	117.5	102.2	102.9	106.6
平	31年3月	108.2	104.3	82.8	86.0	84.5	126.8	141.0	126.5	108.6	108.0	101.9
平	31年4月	103.3	98.8	104.6	85.2	141.3	97.0	124.8	96.8	104.2	104.5	99.9
平	31年5月	102.3	113.8	105.9	80.7	155.2	115.4	109.3	116.1	102.1	104.5	78.7
平	31年6月	110.6	116.3	113.7	96.0	152.8	123.7	110.8	123.7	109.1	108.0	129.9
前	月比(%)	8.1	2.2	7.4	19.0	△ 1.5	7.2	1.4	6.5	6.9	3.3	65.1

(注)平成31年及び令和元年の数値は速報値

財別在庫指数

ウエイト	工業指数	工業	最終需要財	投資財	資本財	建設財	消費財	耐久消費財	非耐久消費財	生産財	工業用その他用生産財	その他用生産財
原	25年	95.9	92.6	90.3	94.3	81.8	94.5	89.9	94.5	96.8	97.5	91.3
平	26年	100.6	95.4	97.9	97.1	99.5	93.3	87.7	93.4	102.1	102.2	100.9
平	27年	99.4	100.8	106.2	108.6	101.2	96.2	100.8	96.2	99.1	98.7	102.1
平	28年	95.8	88.2	93.5	101.1	77.4	83.8	105.6	83.7	98.0	98.0	98.0
平	29年	93.8	92.8	91.3	97.7	77.8	94.1	86.4	94.1	94.0	95.1	108.1
平	30年	95.0	93.0	83.1	88.0	72.7	101.4	88.2	101.5	95.5	94.0	108.1
原	30年5月	100.3	100.8	93.1	95.8	87.5	107.2	101.7	107.2	100.2	100.7	96.5
平	30年6月	99.7	100.2	91.5	96.0	82.2	107.4	97.8	107.5	99.5	98.9	104.6
平	30年7月	98.5	104.0	101.2	108.3	86.3	104.3	106.3	106.3	96.8	95.2	109.9
平	30年8月	100.4	97.8	95.1	99.6	85.6	100.1	101.9	100.1	101.1	99.5	114.9
平	30年9月	101.9	97.7	88.7	90.0	86.0	105.3	99.5	105.3	103.1	102.9	105.0
平	30年10月	95.5	91.3	82.3	85.0	76.7	98.8	100.0	98.8	96.7	97.5	91.0
平	30年11月	98.9	104.0	87.0	96.0	68.2	118.3	92.8	118.4	97.4	95.1	116.7
平	30年12月	95.0	93.0	83.1	88.0	72.7	101.4	88.2	101.5	95.5	94.0	108.1
平	31年1月	97.7	95.4	85.2	89.5	76.1	103.9	95.7	104.0	98.4	98.8	95.5
平	31年2月	96.3	94.3	87.1	90.3	80.3	100.4	95.7	100.4	96.9	97.8	89.8
平	31年3月	94.8	93.0	74.7	74.5	75.0	108.5	97.0	108.5	95.3	96.3	87.7
平	31年4月	97.9	94.2	76.5	76.3	76.8	109.2	99.9	109.3	99.0	100.1	89.9
平	31年5月	95.0	93.6	80.1	80.7	78.7	104.9	97.8	105.0	95.4	99.1	64.7
平	31年6月	97.8	97.3	84.1	84.9	82.3	108.4	87.6	108.5	98.0	98.9	90.3
前	年同月比(%)	△ 1.9	△ 2.9	△ 8.1	△ 11.6	0.1	0.9	△ 10.4	0.9	△ 1.5	0.0	△ 13.7
季	調整済指数											
平	30年5月	98.9	98.4	92.5	95.4	87.5	103.9	98.8	103.7	98.8	98.7	101.1
平	30年6月	99.9	97.0	88.8	94.0	79.7	104.3	99.6	104.0	100.5	99.6	109.7
平	30年7月	99.3	98.6	94.8	103.1	81.0	102.5	104.2	102.2	99.1	98.6	106.2
平	30年8月	98.2	95.6	89.9	95.5	79.6	100.1	103.0	99.8	98.8	98.1	105.1
平	30年9月	101.8	96.8	90.0	95.5	80.4	103.0	100.2	102.7	102.8	102.7	99.6
平	30年10月	96.1	91.5	86.0	91.8	75.4	94.7	101.8	94.5	97.5	97.9	93.9
平	30年11月	99.0	98.8	87.3	95.0	68.3	108.3	90.8	107.9	99.2	96.8	123.8
平	30年12月	97.3	96.2	83.2	81.5	76.3	108.2	93.3	108.1	97.3	96.7	101.5
平	31年1月	94.9	97.5	83.6	86.0	79.9	106.4	98.6	109.8	94.6	94.2	92.0
平	31年2月	95.0	101.1	86.8	87.2	86.8	113.1	92.5	113.2	94.2	95.1	92.4
平	31年3月	99.0	102.3	80.1	80.5	80.1	123.3	92.7	123.0	98.5	98.5	95.3
平	31年4月	97.7	92.6	81.0	82.2	79.1	102.8	99.9	102.6	99.0	100.3	89.5
平	31年5月	93.7	91.4	79.6	80.4	78.7	101.7	95.0	101.5	94.0	97.1	67.8
平	31年6月	98.0	94.2	81.6	83.1	79.8	105.3	89.2	105.0	98.9	99.6	94.7
前	月比(%)	4.6	3.1	2.5	3.4	1.4	3.5	△ 6.1	3.4	5.2	2.6	39.7

(注)平成31年及び令和元年の数値は速報値

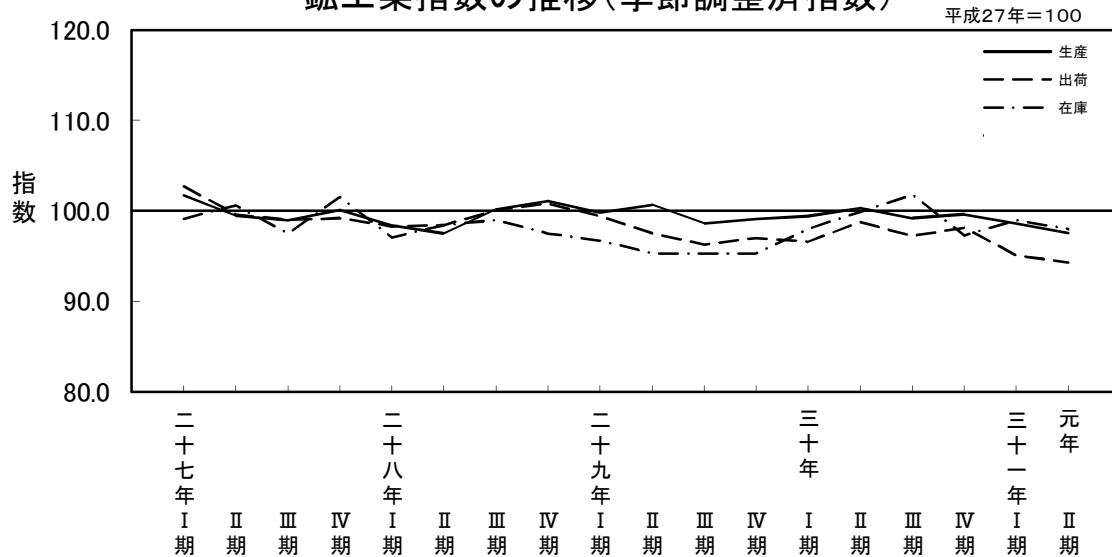
〈平成31年・令和元年第Ⅱ四半期(4月～6月期)の動き〉

(注)平成31年・令和元年第Ⅱ四半期(4月～6月期)は以後「元年Ⅱ期」と表記します。

概況(季節調整済指数)

- 生産指数は、97.6で前期比△1.0%の低下となりました。
業種別にみると、その他工業、電気・情報通信機械工業等が上昇し、電子部品・デバイス工業、生産用機械工業等が低下しました。
- 出荷指数は、94.3で前期比△0.8%の低下となりました。
業種別にみると、汎用・業務用機械工業、電気・情報通信機械工業等が上昇し、電子部品・デバイス工業、輸送機械工業等が低下しました。
- 在庫指数は、98.0で前期比△1.0%の低下となりました。
業種別にみると、紙・紙加工品工業、汎用・業務用機械工業等が上昇し、食料品工業、金属製品工業等が低下しました。

鉱工業指数の推移(季節調整済指数)



第1表 鉱工業指数の状況

項目	季節調整済指数		前期比 (%)	原指数		前年同期比 (%)
	31年1～3月期	31年4～元年6月期		30年4～6月期	31年4～元年6月期	
生産指数	98.6	97.6	△ 1.0	98.1	94.8	△ 3.4
出荷指数	95.1	94.3	△ 0.8	94.1	89.2	△ 5.2
在庫指数	99.0	98.0	△ 1.0	99.7	97.8	△ 1.9
在庫率指数	107.4	105.4	△ 1.9	106.6	111.5	4.6

第2表 鉱工業指数の推移

年 期	平成29年			平成30年				平成31年	平成31年・令和元年
	4～6月期	7～9月期	10～12月期	1～3月期	4～6月期	7～9月期	10～12月期	1～3月期	4～6月期
生産	100.7	98.6	99.1	99.4	100.3	99.2	99.6	98.6	97.6
前年同期比	3.5	△ 1.8	△ 1.7	△ 0.9	△ 0.2	0.5	1.1	△ 1.1	△ 3.4
前期比	0.9	△ 2.1	0.5	0.3	0.9	△ 1.1	0.4	△ 1.0	△ 1.0
出荷	97.5	96.3	97.0	96.6	98.8	97.2	98.1	95.1	94.3
前年同期比	△ 1.0	△ 4.1	△ 3.4	△ 3.0	1.6	0.7	1.3	△ 1.9	△ 5.2
前期比	△ 1.9	△ 1.2	0.7	△ 0.4	2.3	△ 1.6	0.9	△ 3.1	△ 0.8
在庫	95.3	95.3	95.3	98.0	99.9	101.8	97.3	99.0	98.0
前年同期比	△ 3.2	△ 3.6	△ 2.1	1.5	5.8	7.2	1.3	1.1	△ 1.9
前期比	△ 1.4	0.0	0.0	2.8	1.9	1.9	△ 4.4	1.7	△ 1.0
在庫率	95.5	104.3	101.8	98.4	100.8	105.6	101.9	107.4	105.4
前年同期比	△ 4.3	3.6	8.3	0.3	5.3	2.3	0.4	9.1	4.6
前期比	△ 1.6	9.2	△ 2.4	△ 3.3	2.4	4.8	△ 3.5	5.4	△ 1.9

(注)各指数及び前期比(%)は季節調整済指数、前年同期比(%)は原指数による。

第3表 業種別動向

項目	上 昇		低 下		
	業 種	品 目	業 種	品 目	
生産指数	そ の 他 工 業	7.5	不 織 布	電子部品・デバイス工業 Δ 59.1	アクティブ型液晶パネル(中・小型)
	電気・情報通信機械工業	6.1	医用電子応用測定器	生産用機械工業 Δ 4.1	超 硬 工 具
	汎用・業務用機械工業	3.2	蒸気タービン部品	金属製品工業 Δ 3.4	鉄 骨
出荷指数	汎用・業務用機械工業	8.5	蒸気タービン部品	電子部品・デバイス工業 Δ 54.8	アクティブ型液晶パネル(中・小型)
	電気・情報通信機械工業	7.6	非標準変圧器	輸送機械工業 Δ 52.3	鋼 船
	鉄 鋼 業	5.7	粗 鋼	非鉄金属工業 Δ 7.8	その他の非鉄金属二次地金
在庫指数	紙・紙加工品工業	14.3	白 板 紙	食 料 品 工 業 Δ 8.0	つ ゆ 類
	汎用・業務用機械工業	5.4	ポ ン プ	金属製品工業 Δ 6.3	溶 接 金 網
	石油・石炭製品工業	3.8	ナ フ サ	窯業・土石製品工業 Δ 5.1	板 ガ ラ ス

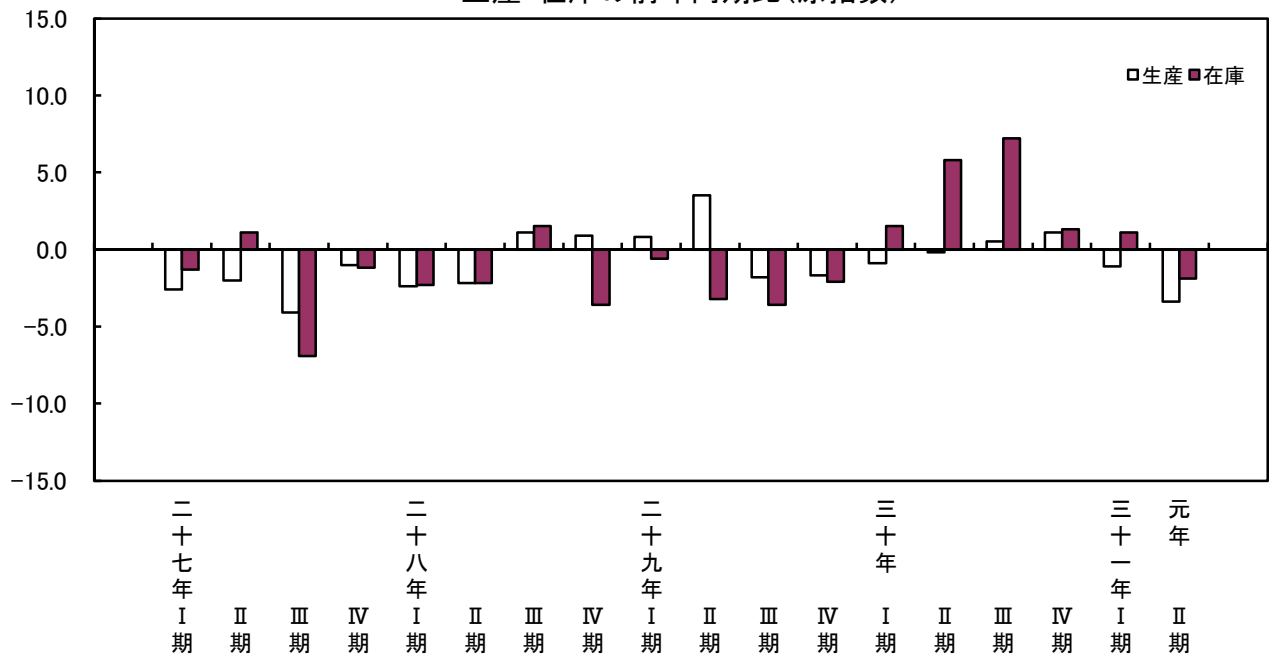
(注)業種は増減率の大きいもの、数値は前期比(%), 品目は寄与率の大きいもの

第4表 品目別動向

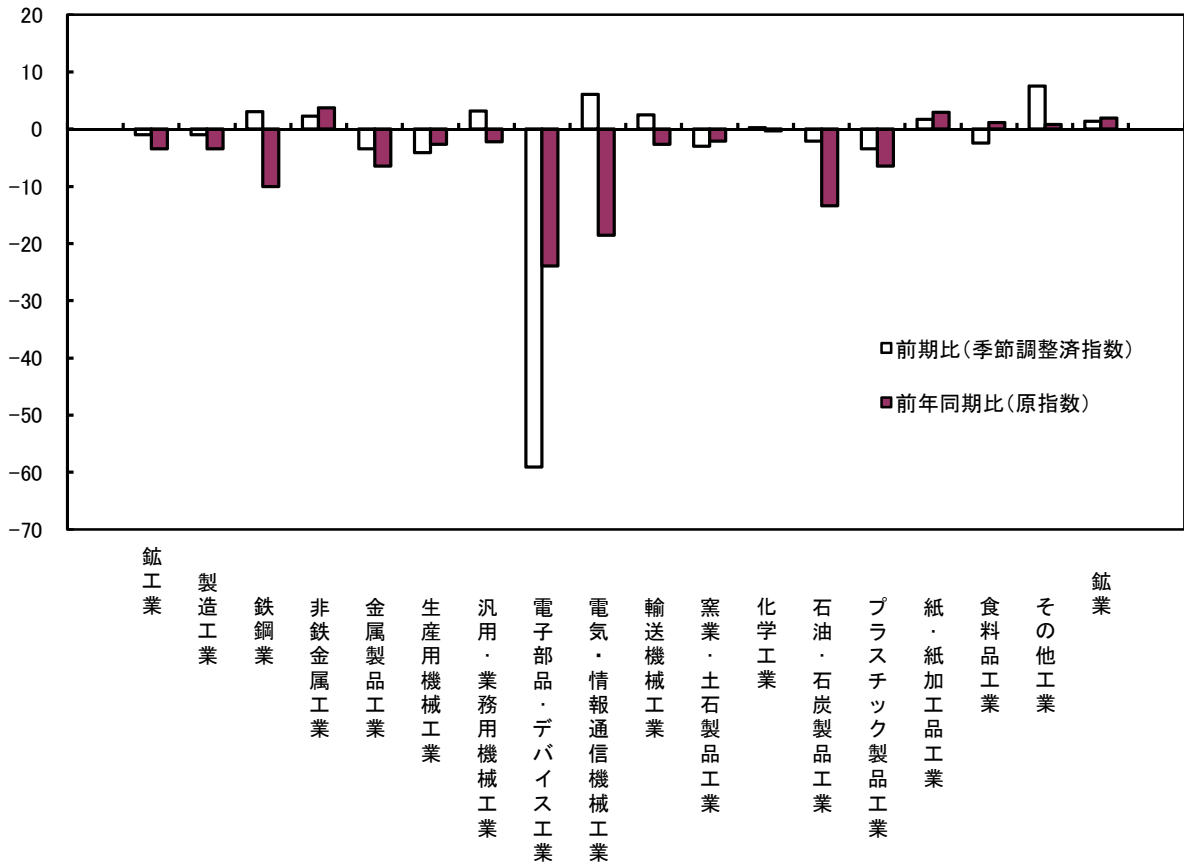
項目	上 昇		低 下	
	業 種	品 目	業 種	品 目
生産指数	蒸気タービン部品(汎用・業務用機械工業)		アクティブ型液晶パネル(中・小型)(電子部品・デバイス工業)	
	合成ブタノール(化学工業)		ポ ン プ(汎用・業務用機械工業)	
	医用電子応用測定器(電気・情報通信機械工業)		ガ ソ リ ン(石油・石炭製品工業)	
出荷指数	粗 鋼(鉄 鋼 業)		ガ ソ リ ン(石油・石炭製品工業)	
	普通鋼鋼帯(鉄 鋼 業)		鋼 船(輸送機械工業)	
	鋼 矢 板(鉄 鋼 業)		アクティブ型液晶パネル(中・小型)(電子部品・デバイス工業)	
在庫指数	ナ フ サ(石油・石炭製品工業)		灯 油(石油・石炭製品工業)	
	軽 油(石油・石炭製品工業)		亜鉛めっき鋼板(鉄 鋼 業)	
	特殊鋼鋼管(鉄 鋼 業)		重 油(石油・石炭製品工業)	

(注)品目は寄与率の大きいもの

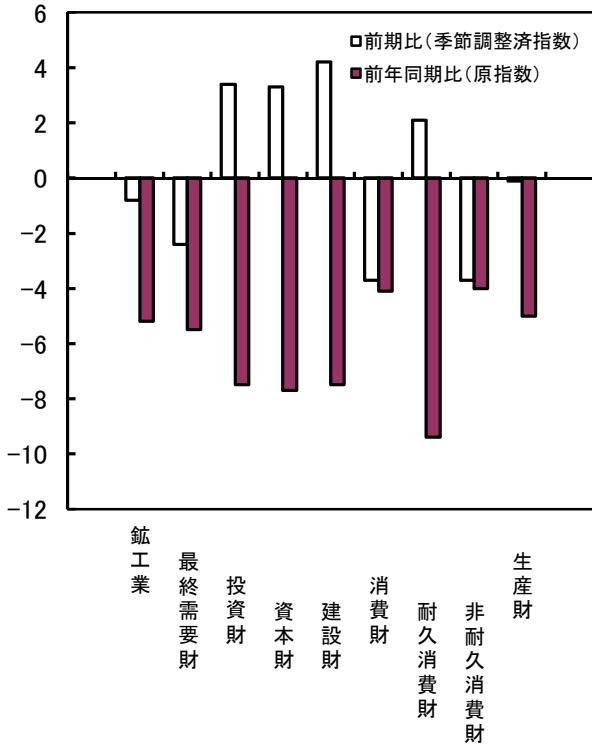
生産・在庫の前年同期比(原指数)



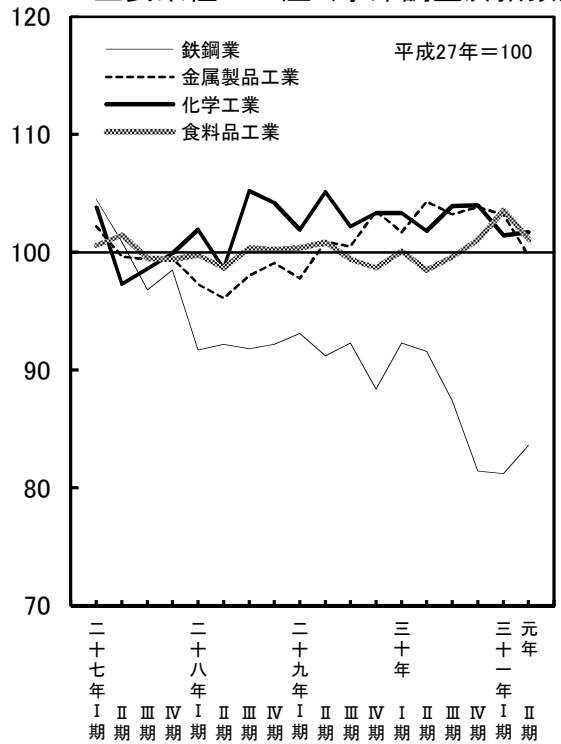
業種別生産の前期比・前年同期比



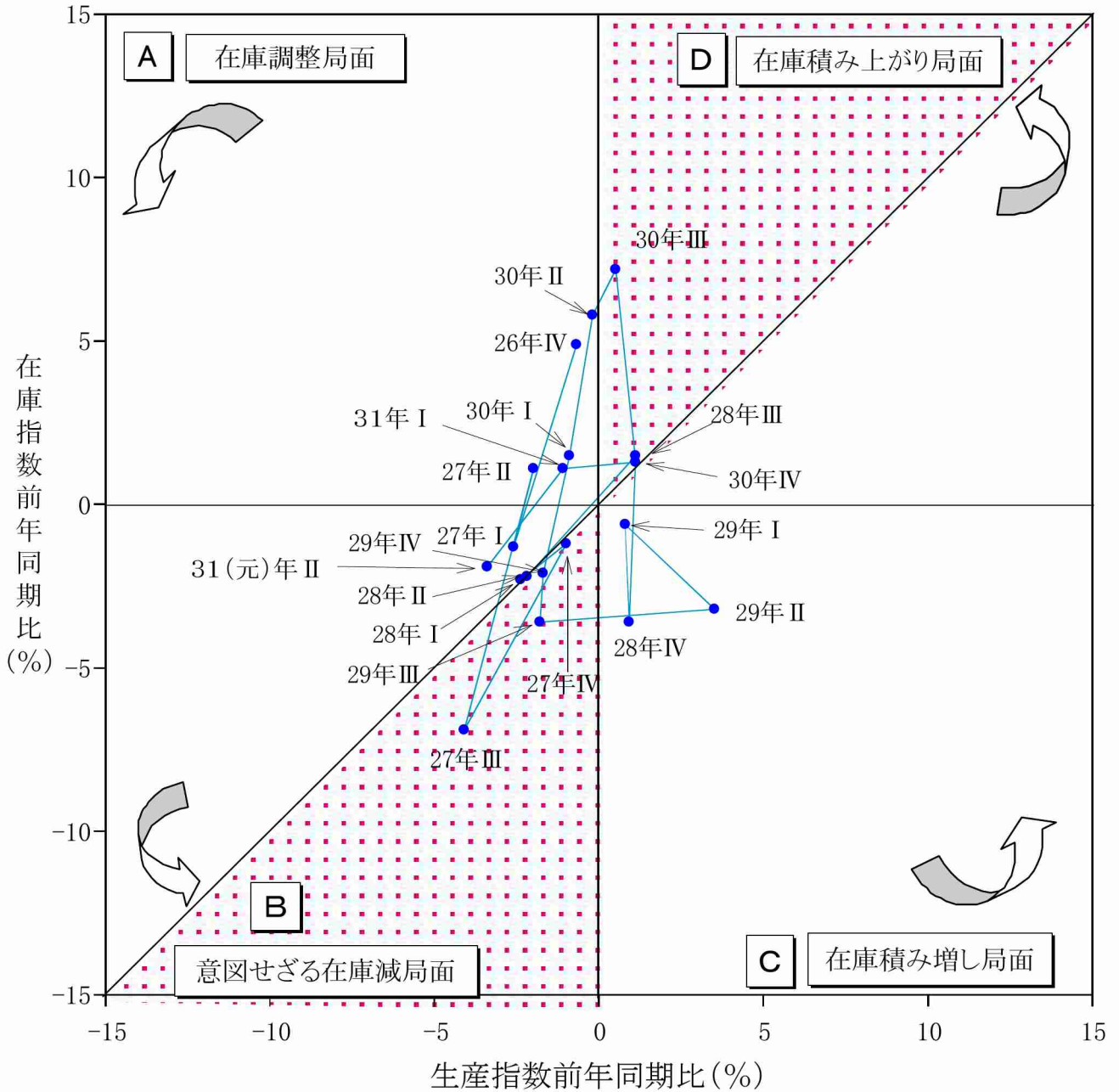
財別出荷の前期比・前年同期比



主要業種の生産(季節調整済指数)



生産・在庫の関係と在庫局面(在庫循環図)



各在庫局面の説明

- A** 在庫調整局面……在庫過剰のため、生産を抑えて在庫を調整する。
(景気後退期)
- B** 意図せざる在庫減局面……需要が回復し始めるが、生産は停滞しており、在庫が減少する。
(景気拡大初期)
- C** 在庫積み増し局面……需要が供給より多くなると、生産を拡大し、在庫を積み増して需要に対応する。
(景気拡大期)
- D** 在庫積み上がり局面……供給が需要より多くなると、在庫過剰になり在庫の積み上がりが起きる。
(景気後退初期)

業種別生産指数

平成27年=100.0

原 指 数	※										※				※				※		(参考)	(参考)	(参考)			
	製造業	鉄鋼業	非鉄金属工業	金属製品工業	生産用機械工業	汎用業務用機械工業	電子部品・デバイス・電気・情報工業	輸送機械工業	窯業・土石製品工業	化学工業	石油・石炭製品工業	プラスチック製品工業	紙・紙加工品工業	食料品工業	その他工業	繊維工業	木材・木製品工業	家具工業	印刷業	ゴム製品工業				その他の製品工業	機械工業	
ウエイト	10000.0	8691.1	1188.8	883.1	453.4	407.8	192.9	274.8	150.7	407.3	2324.3	732.2	360.6	126.5	1943.7	737.6	40.7	561.1	112.2	265.5	57.2	205.9	17.2	1479.6	319.1	88.7
平成30年I期	99.2	91.7	108.7	101.7	107.5	101.1	38.1	142.6	92.2	88.1	106.8	104.5	101.5	89.2	92.1	93.0	86.5	71.5	102.5	93.4	96.2	93.7	101.2	101.7	100.5	103.3
II期	98.1	90.5	114.2	103.3	110.4	111.2	32.7	119.1	76.6	89.8	96.2	91.7	111.5	104.0	102.2	95.7	89.2	69.9	90.9	98.2	95.1	103.7	95.2	98.7	115.5	95.9
III期	98.7	89.8	112.7	101.8	93.7	112.4	30.8	100.5	83.9	90.6	102.5	107.1	108.2	100.6	100.7	93.7	86.2	68.7	89.0	100.1	92.8	96.7	93.6	90.9	115.9	99.9
IV期	102.5	102.5	128.4	107.0	110.0	106.9	74.1	104.8	83.0	94.1	107.4	105.1	106.8	115.2	104.0	100.2	102.9	71.0	106.7	99.1	93.5	107.2	101.7	100.7	105.4	112.3
令和元年I期	98.1	80.5	117.6	101.9	111.3	106.0	64.5	121.4	83.7	89.9	104.7	101.0	98.1	89.8	94.9	90.0	85.5	65.6	90.9	93.1	86.0	94.3	101.3	102.8	104.8	110.3
令和元年II期	94.8	84.8	118.4	96.6	107.4	108.8	24.9	96.9	74.5	87.9	95.9	79.4	104.2	107.0	103.4	98.5	104.5	68.5	91.9	100.0	91.2	102.1	97.0	91.7	105.2	121.7
前年同期比(%)	△3.4	△10.1	3.7	△6.5	△2.7	△2.2	△23.9	△18.6	△2.7	△2.1	△0.3	△13.4	△6.5	2.9	1.2	0.8	17.2	△2.0	1.1	△4.1	△1.5	1.9	△7.1	△8.9	26.9	
季節調整指数																										
平成30年I期	99.4	92.3	109.8	101.7	103.3	101.6	39.4	122.5	84.9	90.1	103.3	99.8	105.1	104.5	100.1	94.6	90.5	71.7	94.1	97.4	96.6	98.9	97.8	96.3	99.8	104.3
II期	100.3	100.3	115.1	104.3	109.7	114.6	35.9	129.1	83.7	90.2	101.8	107.3	106.1	103.7	98.5	96.3	90.9	70.3	95.3	97.5	95.7	103.0	97.0	102.8	121.9	93.8
III期	99.2	87.4	115.6	103.2	98.9	109.0	36.3	108.3	85.5	90.5	103.9	102.8	107.1	104.9	98.6	95.1	88.8	70.9	99.3	98.4	94.7	97.4	98.3	94.6	111.2	100.4
IV期	99.6	99.6	122.7	103.8	110.2	105.9	58.3	105.6	82.4	91.7	104.0	99.2	109.8	105.6	101.1	96.3	91.9	69.0	100.3	97.5	90.6	101.0	98.6	98.7	104.6	113.3
平成31年I期	98.6	88.6	119.9	103.2	107.3	108.4	67.3	104.8	77.0	92.0	101.4	96.5	101.8	105.7	103.6	91.7	89.2	65.7	84.8	96.1	87.3	100.1	97.8	98.1	106.2	112.3
令和元年II期	97.6	83.6	122.6	99.7	102.9	111.9	27.5	111.2	78.9	89.2	101.7	94.5	98.3	107.5	101.1	98.6	109.8	68.1	98.7	100.2	92.8	103.9	99.2	95.1	110.0	120.6
前年同期比(%)	△1.0	△10.1	2.3	△3.4	△4.1	3.2	△59.1	6.1	2.5	△3.0	0.3	△2.1	△3.4	1.7	△2.4	7.5	23.1	3.7	16.4	4.3	6.3	3.8	1.4	△3.1	△3.6	7.4

(注1)平成31年及び令和元年の数値は速報値

(注2)※は業種別分類の16業種を示す。

(注3)令和元年II期は平成31年4月～令和元年6月期のことを表す。

業種別出荷指数

平成27年=100.0

原 指 数	※										※				※				※		(参考)	(参考)	(参考)			
	製造業	鉄鋼業	非鉄金属工業	金属製品工業	生産用機械工業	汎用業務用機械工業	電子部品・デバイス・電気・情報工業	輸送機械工業	窯業・土石製品工業	化学工業	石油・石炭製品工業	プラスチック製品工業	紙・紙加工品工業	食料品工業	その他工業	繊維工業	木材・木製品工業	家具工業	印刷業	ゴム製品工業				その他の製品工業	機械工業	
ウエイト	10000.0	9981.9	1422.4	158.3	495.0	381.9	199.9	225.4	104.1	238.8	1980.6	2266.9	229.6	97.4	1485.7	455.0	16.9	60.6	70.9	136.9	49.4	120.3	18.1	1152.2	184.9	56.0
平成30年I期	98.3	93.9	132.8	103.6	107.7	101.2	36.4	136.7	116.1	89.7	100.5	100.8	101.9	96.7	89.9	96.7	75.9	94.9	110.8	93.4	98.1	95.3	110.0	100.4	99.4	106.9
II期	94.1	90.2	128.3	106.4	108.0	114.1	33.0	117.7	16.3	92.3	92.7	88.5	108.3	99.9	100.9	97.1	81.5	99.5	82.0	98.3	96.8	105.6	93.1	89.9	117.7	102.2
III期	96.9	96.9	134.6	106.8	94.8	120.7	31.0	92.7	19.8	92.6	94.1	102.0	108.1	97.5	100.8	97.1	72.8	104.7	88.1	100.1	97.4	98.6	93.2	81.9	125.4	105.1
IV期	101.4	101.4	148.8	110.4	110.0	101.9	73.5	108.1	113.5	100.7	100.9	99.8	106.5	109.8	103.1	100.8	77.2	105.7	92.9	99.1	98.1	109.3	102.7	101.9	99.9	108.5
平成31年I期	96.4	86.4	166.7	105.0	108.8	108.2	69.3	128.9	113.7	90.3	97.4	96.8	96.8	96.1	91.8	94.3	63.4	103.3	98.5	93.0	87.1	96.0	110.4	106.2	105.8	116.2
令和元年II期	89.2	89.2	151.8	101.2	104.5	110.0	30.4	100.0	15.3	90.8	91.6	75.3	100.8	101.2	103.0	97.2	101.6	99.4	81.0	100.0	92.6	103.6	97.2	83.9	110.2	109.6
前年同期比(%)	△5.2	△5.2	△9.9	△4.9	△3.2	△3.6	△7.9	△15.0	△6.1	△1.6	△1.2	△14.9	△6.9	1.3	2.1	0.1	24.7	△0.1	△1.2	1.7	△4.3	△1.9	4.4	△6.7	△6.4	7.2
季節調整指数																										
平成30年I期	96.6	96.6	131.9	103.7	99.2	101.5	37.6	115.0	51.8	92.5	96.8	96.3	104.9	101.0	99.6	97.4	79.6	98.0	95.2	97.0	98.3	101.4	99.2	87.0	101.4	103.5
II期	98.8	98.2	128.0	108.5	109.4	115.1	36.3	129.5	32.9	93.0	96.1	103.0	106.8	100.1	97.5	98.0	79.6	100.4	90.8	97.4	98.5	104.9	98.8	96.1	119.6	102.1
III期	97.2	91.4	141.5	107.8	99.5	111.9	36.8	103.9	37.1	93.2	97.5	99.4	106.1	100.4	98.4	97.7	73.9	105.8	92.8	98.5	97.6	99.1	101.6	90.2	115.0	105.4
IV期	98.1	88.1	167.9	106.4	114.0	107.3	58.6	105.7	56.1	95.9	97.8	93.5	106.9	101.9	98.2	98.3	73.8	99.7	94.3	97.8	96.0	102.6	99.8	98.4	103.9	112.2
平成31年I期	95.1	81.1	168.3	106.6	100.2	109.9	73.0	108.8	61.4	93.7	94.1	92.6	100.3	101.0	102.2	95.4	66.8	106.9	87.0	95.7	88.2	102.6	99.6	93.4	109.2	114.6
令和元年II期	94.3	84.3	155.1	105.4	103.8	119.2	33.0	117.1	29.3	93.5	95.1	88.1	99.5	103.0	100.8	100.0	98.8	105.0	91.0	100.0	95.2	105.9	103.9	88.9	120.9	115.3
前年同期比(%)	△0.8	△0.8	△7.8	△1.1	3.6	8.5	△54.8	7.6	△52.3	△0.2	1.1	△4.9	△0.8	2.0	△1.4	4.8	47.9	△1.8	4.6	4.5	7.9	3.2	4.3	△4.8	△10.7	0.6

(注1)平成31年及び令和元年の数値は速報値

(注2)※は業種別分類の16業種を示す。

(注3)令和元年II期は平成31年4月～令和元年6月期のことを表す。

財別生産指数

平成27年=100.0

ウエイト	工業指数	最終需要財	投資財	資本財	建設財	消費財	耐久消費財	非耐久消費財	生産財	工業用その他用	
										生産財	工業用その他用
10000.0	4250.7	1834.9	967.0	867.9	2415.8	33.0	2382.8	5749.3	4965.0	784.3	
原	99.2	99.5	102.6	92.3	97.1	102.2	97.0	98.9	99.2	97.1	
平成30年I期	98.1	104.1	111.6	96.0	104.0	102.9	104.1	93.7	93.0	97.8	
II期	98.7	101.2	95.8	96.7	94.7	105.3	105.4	96.9	95.9	103.3	
III期	102.5	106.6	102.4	102.8	109.8	100.1	109.9	99.5	98.7	104.3	
IV期	98.1	101.9	108.8	93.5	102.2	92.3	102.3	95.2	95.0	95.0	
令和元年I期	94.8	100.7	96.8	100.4	92.7	103.8	91.9	103.9	89.8	94.1	
令和元年II期	△3.4	△3.3	△7.1	△10.0	△0.2	△10.7	△0.2	△3.5	△3.4	△3.8	
前年同期比(%)											
季節調整指数	99.4	100.8	98.5	102.3	94.0	102.7	109.5	102.6	98.3	98.1	
平成30年I期	100.3	105.4	108.9	116.3	97.1	103.6	106.2	103.5	98.8	101.9	
II期	99.2	101.8	98.9	100.8	96.5	104.2	90.1	104.4	97.3	100.2	
III期	99.6	103.2	100.7	104.6	96.6	105.6	94.2	105.7	96.6	101.5	
IV期	98.6	103.9	98.5	100.3	96.3	108.4	98.6	108.5	94.7	96.1	
令和元年I期	97.6	103.2	100.4	104.8	96.0	104.7	98.8	104.8	93.8	100.2	
令和元年II期	△1.0	△0.7	1.9	4.5	△0.3	△3.4	0.2	△3.4	△1.0	4.3	
前年同期比(%)											

(注1)平成31年及び令和元年の数値は速報値

(注2)令和元年II期は平成31年4月～令和元年6月期のことを表す。

財別在庫指数

平成27年=100.0

ウエイト	工業指数	最終需要財	投資財	資本財	建設財	消費財	耐久消費財	非耐久消費財	生産財	工業用その他用	
										生産財	工業用その他用
10000.0	2267.9	1036.2	701.3	334.9	1231.7	8.0	1223.7	7732.1	6888.6	843.5	
原	93.8	93.9	79.9	80.5	78.8	105.6	100.2	105.6	93.7	81.2	
平成30年I期	99.7	100.2	91.5	96.0	82.2	107.4	97.8	107.5	99.5	104.6	
II期	101.9	97.7	88.7	90.0	86.0	105.3	99.5	105.3	103.1	105.0	
III期	95.0	93.0	83.1	88.0	72.7	101.4	88.2	101.5	95.5	108.1	
IV期	94.8	93.0	74.7	74.5	75.0	108.5	97.0	108.5	95.3	87.7	
令和元年I期	97.8	97.3	84.1	84.9	82.3	108.4	87.6	108.5	98.0	90.3	
令和元年II期	△1.9	△2.9	△8.1	△11.6	0.1	0.9	△10.4	0.9	△1.5	△13.7	
前年同期比(%)											
季節調整指数	98.0	103.3	85.7	87.0	84.2	120.0	95.7	119.7	96.8	88.3	
平成30年I期	99.9	97.0	88.8	94.0	79.7	104.3	99.6	104.0	100.5	109.7	
II期	101.8	96.8	90.0	95.5	80.4	103.0	100.2	102.7	102.8	99.6	
III期	97.3	96.2	83.2	81.5	76.3	108.2	93.3	108.1	97.3	101.5	
IV期	99.0	102.3	80.1	80.5	80.1	123.3	92.7	123.0	98.5	95.3	
令和元年I期	98.0	94.2	81.6	83.1	79.8	105.3	89.2	105.0	98.9	94.7	
令和元年II期	△1.0	△7.9	1.9	3.2	△0.4	△14.6	△3.8	△14.6	0.4	△0.6	
前年同期比(%)											

(注1)平成31年及び令和元年の数値は速報値

(注2)令和元年II期は平成31年4月～令和元年6月期のことを表す。

財別出荷指数

平成27年=100.0

ウエイト	工業指数	最終需要財	投資財	資本財	建設財	消費財	耐久消費財	非耐久消費財	生産財	工業用その他用	
										生産財	工業用その他用
10000.0	3862.6	1546.6	803.5	743.1	2316.0	26.9	2289.1	6137.4	4961.3	1176.1	
原	98.3	102.1	107.6	94.0	98.5	102.3	98.5	95.9	96.0	95.3	
平成30年I期	94.1	99.4	101.0	103.2	98.6	100.4	98.2	90.8	90.0	94.3	
II期	96.9	100.8	94.9	92.5	97.4	104.8	91.9	104.9	94.4	103.3	
III期	101.4	108.4	109.8	112.6	106.8	102.1	107.5	96.9	97.2	96.1	
IV期	96.4	103.3	107.5	120.9	93.0	100.6	91.5	100.7	92.1	90.1	
令和元年I期	89.2	93.9	93.4	95.3	91.2	94.3	91.0	94.3	87.0	83.2	
令和元年II期	△5.2	△5.5	△7.5	△7.7	△7.5	△4.1	△9.4	△4.0	△3.3	△11.8	
前年同期比(%)											
季節調整指数	96.6	100.3	96.3	97.6	95.3	101.6	110.2	101.5	94.8	95.5	
平成30年I期	98.8	104.5	107.1	110.3	103.8	103.9	104.1	103.8	95.0	101.7	
II期	97.2	102.1	100.0	101.8	99.1	103.3	88.7	103.5	94.2	98.4	
III期	98.1	103.6	109.0	117.7	97.7	100.9	95.5	100.9	94.1	93.9	
IV期	95.1	102.0	97.5	99.8	95.2	103.8	98.5	103.8	91.2	90.3	
令和元年I期	94.3	99.6	100.8	103.1	99.2	100.0	100.6	100.0	91.1	90.6	
令和元年II期	△0.8	△2.4	3.4	3.3	4.2	△3.7	2.1	△3.7	△0.1	△0.9	
前年同期比(%)											

(注1)平成31年及び令和元年の数値は速報値

(注2)令和元年II期は平成31年4月～令和元年6月期のことを表す。

財別在庫率指数

平成27年=100.0

ウエイト	工業指数	最終需要財	投資財	資本財	建設財	消費財	耐久消費財	非耐久消費財	生産財	工業用その他用	
										生産財	工業用その他用
10000.0	2267.9	1036.2	701.3	334.9	1231.7	8.0	1223.7	7732.1	6888.6	843.5	
原	97.0	100.8	94.2	83.2	117.2	106.4	134.6	106.2	95.9	80.4	
平成30年I期	106.6	111.0	92.6	88.5	101.3	126.4	107.5	126.5	105.4	109.3	
II期	105.5	108.2	107.9	104.0	116.1	108.4	131.5	108.3	104.7	107.6	
III期	97.2	97.5	97.3	101.7	88.0	97.6	99.8	97.6	97.2	117.1	
IV期	105.8	111.7	109.2	95.4	138.1	113.9	152.3	113.6	104.1	102.8	
令和元年I期	111.5	120.1	115.5	86.0	177.2	124.0	107.5	124.1	109.0	109.8	
令和元年II期	4.6	8.2	24.7	△2.8	74.9	△1.9	0.0	△1.9	3.4	0.5	
前年同期比(%)											
季節調整指数	98.4	102.8	96.4	89.2	114.8	110.6	111.1	110.5	96.1	83.5	
平成30年I期	100.8	101.3	86.4	89.3	85.7	114.3	115.0	114.5	101.7	101.5	
II期	105.6	107.0	108.5	106.9	116.5	104.0	127.1	103.7	104.9	109.8	
III期	101.9	107.4	101.9	94.1	110.8	111.9	122.4	111.8	100.9	121.0	
IV期	107.4	114.0	112.6	100.4	144.1	118.2	127.8	118.0	104.4	106.5	
令和元年I期	105.4	109.6	108.1	87.3	149.8	112.0	115.0	112.2	105.1	102.8	
令和元年II期	△1.9	△3.9	△4.0	△13.0	4.0	△5.2	△10.0	△4.9	0.7	△3.5	
前年同期比(%)											

(注1)平成31年及び令和元年の数値は速報値

(注2)令和元年II期は平成31年4月～令和元年6月期のことを表す。

利 用 上 の 注 意

1 指数の種類、ウェイト算定基準及び採用品目数

指数の種類	基準時	ウェイト算定基準	採用品目数
生産指数	平成27年	付加価値額	244
出荷指数	平成27年	出荷額	244
在庫指数	平成27年	在庫額	166
在庫率指数	平成27年		

※ 指数値は、平成27年の平均値を100.0とした比率で示しています。

2 分類

日本標準産業分類を基本とした業種分類、財の用途に着目した特殊分類です。

3 ウェイトの算定

生産指数、出荷指数及び在庫指数のウェイトは、それぞれ基準時の付加価値額、出荷額及び在庫額の鉱工業全体に対する各品目の1万分比です。

4 指数の算出

生産指数、出荷指数及び在庫指数は、個別系列（採用品目）を指数化し基準時の固定ウェイトで加重平均するラスパイレス算式を採用しています。

$$\text{総合指数} = \frac{\left[\frac{\text{比較時数量}}{\text{基準時数量}} \times \text{基準時ウェイト} \right] \text{の総和}}{\text{基準時ウェイトの総和}} \times 100$$

ただし、在庫率指数（出荷に対する在庫の割合を表す指数）は、次の式を用いています。

$$\text{総合在庫率指数} = \frac{\left[\frac{\frac{\text{比較時の在庫数量}}{\text{比較時の出荷数量}}}{\frac{\text{基準時の在庫数量}}{\text{基準時の出荷数量}}} \times \text{基準時在庫額ウェイト} \right] \text{の総和}}{\text{基準時在庫額ウェイトの総和}} \times 100$$

5 季節調整

季節調整とは、1年を周期とする季節変動要素（社会的慣習、制度、気象条件等）を除去することを言います。本県では、生産・出荷指数については、米国センサス局のX-12-ARIMA、在庫・在庫率指数については、X-11デフォルトを用いて季節指数を求め、調整前の指数（原指数）を季節指数で除して季節調整済指数を算出しています。

6 寄与率

総合の増減に対して、その内訳である業種や品目の影響の度合いがどれくらいあるかを示すもので総合の増減を100にしたときの構成比を表します。

7 資料

採用品目の月々の生産数量等は、経済産業省生産動態統計調査の結果を基準資料とし、併せて、千葉県工業生産動態統計調査の資料を使用しています。

8 年間補正

1年間の実数値がすべて確定した時点で年間補正作業を行い、指数をすべて計算し直し、その結果を確定値として「千葉県鉱工業指数年報」にて公表しています。したがって、本書記載の指数値は修正されることがあります。

9 指数値等の表示方法

- (1) 指数値は、暦年別及び月別に算出し、表示しています。
- (2) 暦年指数値及び前年同月比は、原指数によって算出し、表示しています。
- (3) 前月比は、季節調整済指数によって算出し、表示しています。
- (4) 暦年指数値は、1～12月の平均指数値です。ただし、在庫指数は、年末の指数値です。
- (5) 各数値の掲載単位未満は、すべて四捨五入しています。

10 符号の用法

- | | |
|---------------------|-----------------|
| 「－」 ……該当数値のないもの | 「△」 ……比較減を示す |
| 「0.0」 ……掲載単位に満たないもの | 「X」 ……数値を秘匿したもの |

※ 平成30年以前の数値は確報値です。

※ 平成31年1月～3月の数値は、年間補正に伴い再計算した数値です。

※ 平成31年及び令和元年の数値は、推計値を含む速報値であり、後日公表する数値と相違することがあります。

千葉県鉱工業指数月報 Vol.41 No.5

令和元年6月分

発行日 令和元年8月29日

編集・発行 千葉県総合企画部統計課

所在地 千葉市中央区市場町1-1

電話 043-223-2227 FAX 043-227-4458

<http://www.pref.chiba.lg.jp/toukei/toukeidata/koukougyou/>