

千葉県鉱工業指数月報

平成22年(2010年)基準

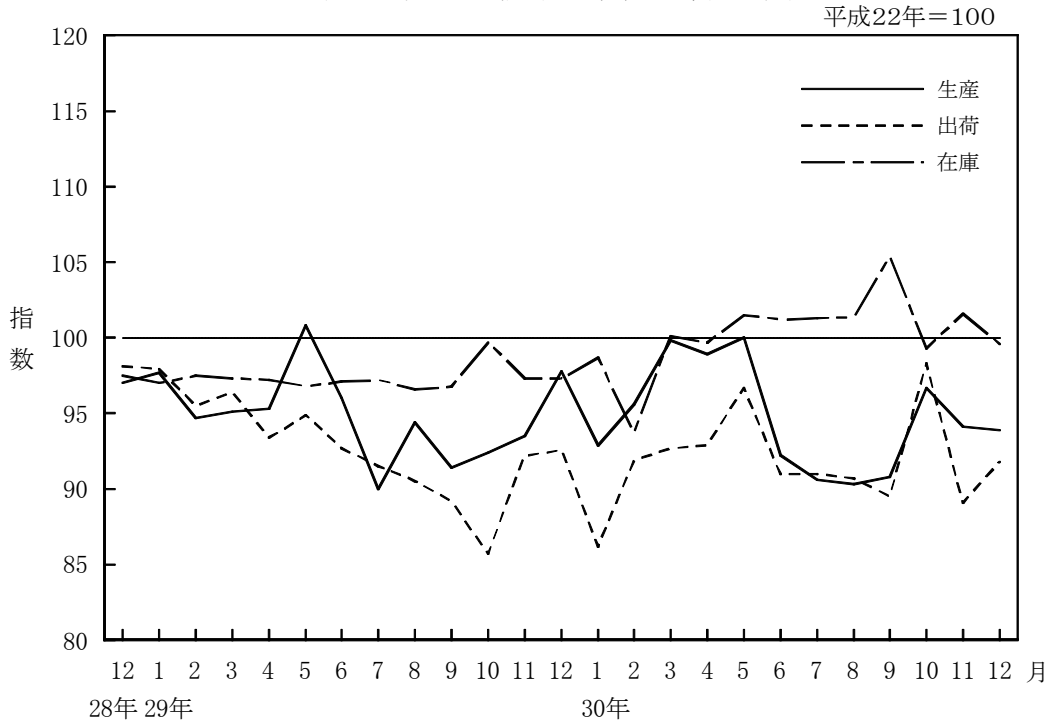
平成30年12月分

平成30年第IV四半期報(10月～12月期)

—生産指数は前月比△0.2%と2か月連続の低下—

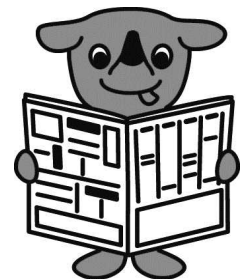
- ・生産指数(季節調整済指数)は、93.9で前月比△0.2%と2か月連続の低下。
- ・出荷指数(同)は、91.8で前月比3.0%と2か月ぶりの上昇。
- ・在庫指数(同)は、99.6で前月比△2.0%と2か月ぶりの低下。

鉱工業指数の推移(季節調整済指数)



平成31年2月

千葉県総合企画部統計課



千葉県マスコットキャラクター

チーバくん

<平成30年12月の動き>

概況(季節調整済指数)

- 生産指数は、93.9で前月比△0.2%の低下となりました。
業種別にみると、非鉄金属工業、輸送機械工業等が上昇し、生産用機械工業、繊維工業等が低下しました。
- 出荷指数は、91.8で前月比3.0%の上昇となりました。
業種別にみると、輸送機械工業、非鉄金属工業等が上昇し、生産用機械工業、業務用機械工業等が低下しました。
- 在庫指数は、99.6で前月比△2.0%の低下となりました。
業種別にみると、はん用機械工業、プラスチック製品工業等が上昇し、非鉄金属工業、生産用機械工業等が低下しました。

第1表 鉱工業指数の状況

項目	季節調整済指数		前月比 (%)	原指数		前年同月比 (%)
	30年11月	30年12月		29年12月	30年12月	
生産指数	94.1	93.9	△0.2	103.5	97.9	△5.4
出荷指数	89.1	91.8	3.0	97.9	96.6	△1.3
在庫指数	101.6	99.6	△2.0	96.8	99.1	2.4
在庫率指数	118.3	114.1	△3.6	114.0	116.5	2.2

第2表 鉱工業指数の推移

年月	29-12	30-1	30-2	30-3	30-4	30-5	30-6	30-7	30-8	30-9	30-10	30-11	30-12	前月比(%)
生産指数	97.8	92.9	95.6	99.8	98.9	100.0	92.2	90.6	90.3	90.8	96.7	94.1	93.9	△0.2
出荷指数	92.6	86.2	91.9	92.7	92.9	96.7	91.0	91.0	90.7	89.5	98.3	89.1	91.8	3.0
在庫指数	97.3	98.7	93.7	100.1	99.7	101.5	101.2	101.3	101.4	105.4	99.3	101.6	99.6	△2.0
在庫率指数	111.6	121.1	104.9	123.1	117.2	122.7	130.4	125.6	130.6	129.4	106.8	118.3	114.1	△3.6

第3表 業種別動向

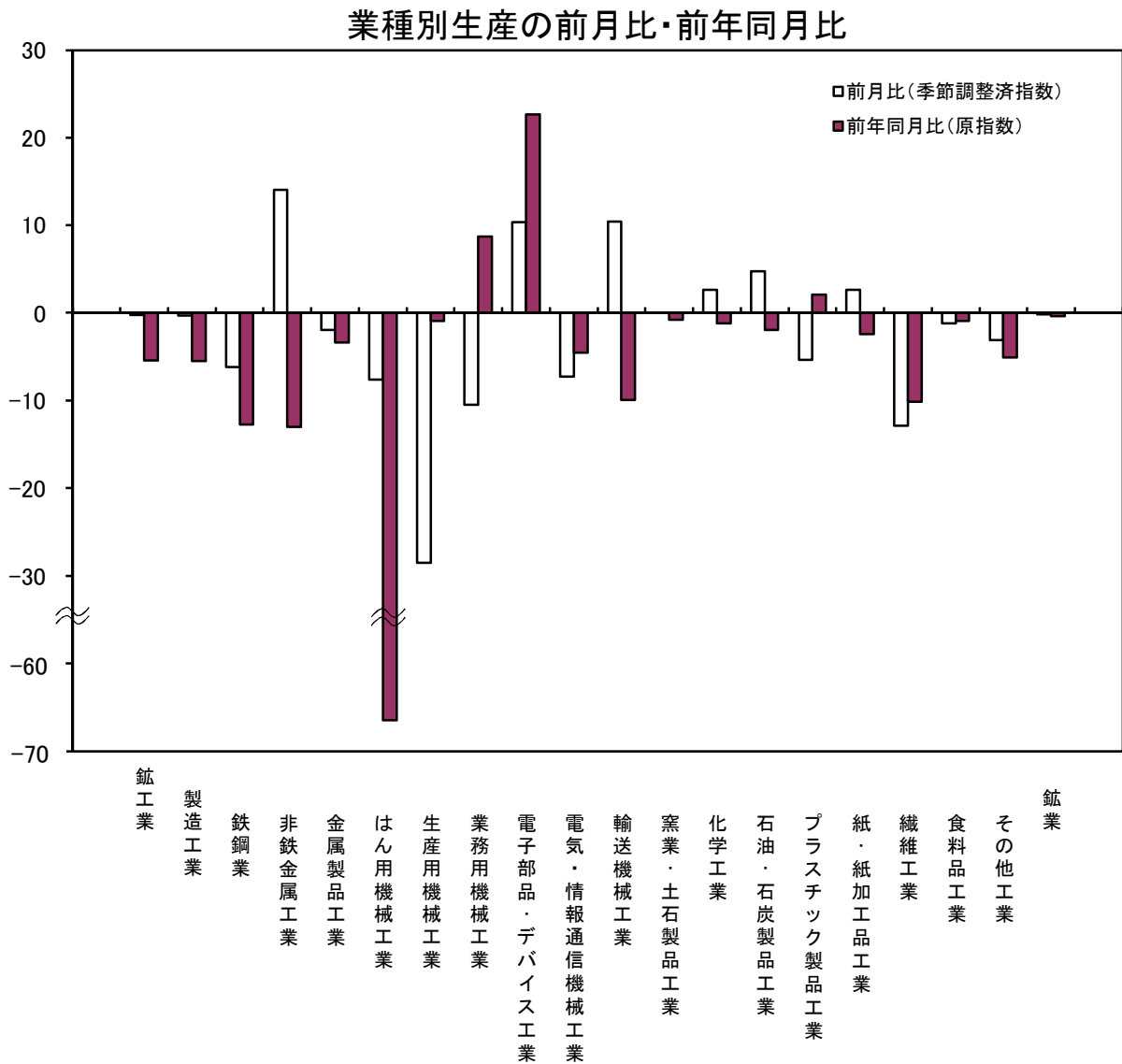
項目	上 昇		低 下	
	業 種	品 目	業 種	品 目
生産指数	非鉄金属工業 14.0	電力用電線・ケーブル	生産用機械工業 △28.6	印刷機械
	輸送機械工業 10.4	鋼 船	繊維工業 △12.9	不織布
	電子部品・デバイス工業 10.3	アクティブ型液晶素子(中・小型)	業務用機械工業 △10.5	医療用機械器具
出荷指数	輸送機械工業 122.4	特装ボデー	生産用機械工業 △16.4	印刷機械
	非鉄金属工業 33.2	電力用電線・ケーブル	業務用機械工業 △13.8	医療用機械器具
	電子部品・デバイス工業 19.2	アクティブ型液晶素子(中・小型)	はん用機械工業 △13.3	ポンプ
在庫指数	はん用機械工業 26.7	ポンプ	非鉄金属工業 △12.9	通信用ケーブル光ファイバ製品
	プラスチック製品工業 6.0	プラスチック製容器	生産用機械工業 △11.4	ショベル系掘削機械
	食料品工業 3.6	油脂	紙・紙加工品工業 △7.3	段ボールシート

(注)業種は増減率の大きいもの、数値は前月比(%), 品目は寄与率の大きいもの

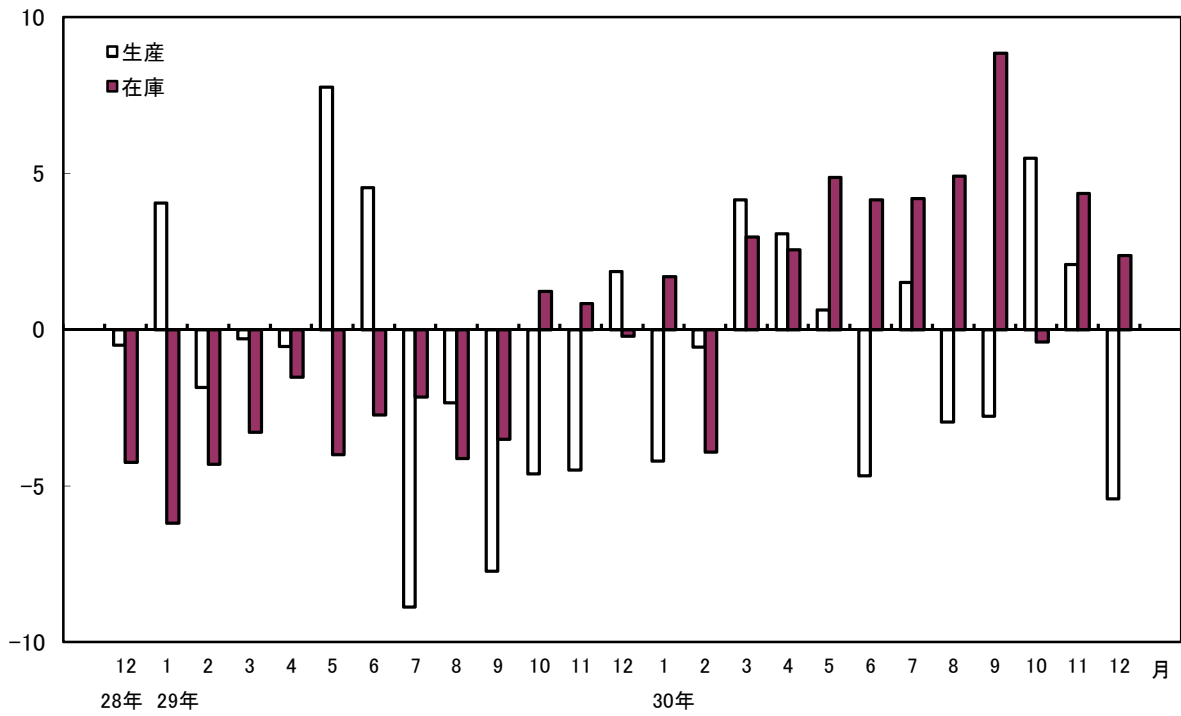
第4表 品目別動向

項目	上 昇	低 下
生産指数	フ ェ ノ ー ル (化学工業)	印 刷 機 械 (生産用機械工業)
	合 成 ア セ ト ン (化学工業)	普 通 鋼 鋼 帯 (鉄 鋼 業)
	ガ ソ リ ン (石油・石炭製品工業)	ポ リ エ チ レ ン (化学工業)
出荷指数	ジ ェ ッ ト 燃 料 油 (石油・石炭製品工業)	粗 鋼 (鉄 鋼 業)
	軽 油 (石油・石炭製品工業)	印 刷 機 械 (生産用機械工業)
	ガ ソ リ ン (石油・石炭製品工業)	ポ リ エ チ レ ン (化学工業)
在庫指数	ガ ソ リ ン (石油・石炭製品工業)	軽 油 (石油・石炭製品工業)
	フ ェ ノ ー ル (化学工業)	鋼 半 製 品 (鉄 鋼 業)
	コ ー ク ス (石油・石炭製品工業)	普 通 鋼 鋼 帯 (鉄 鋼 業)

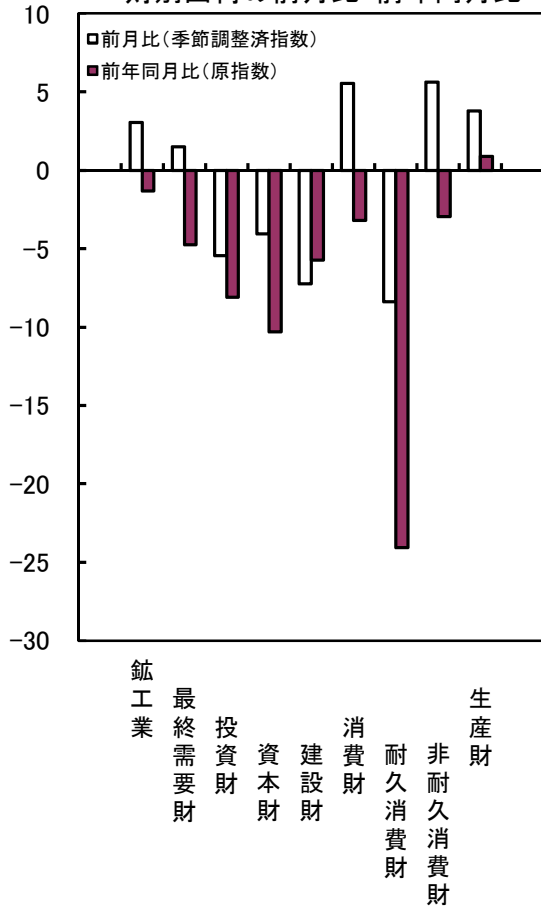
(注)品目は寄与率の大きいもの



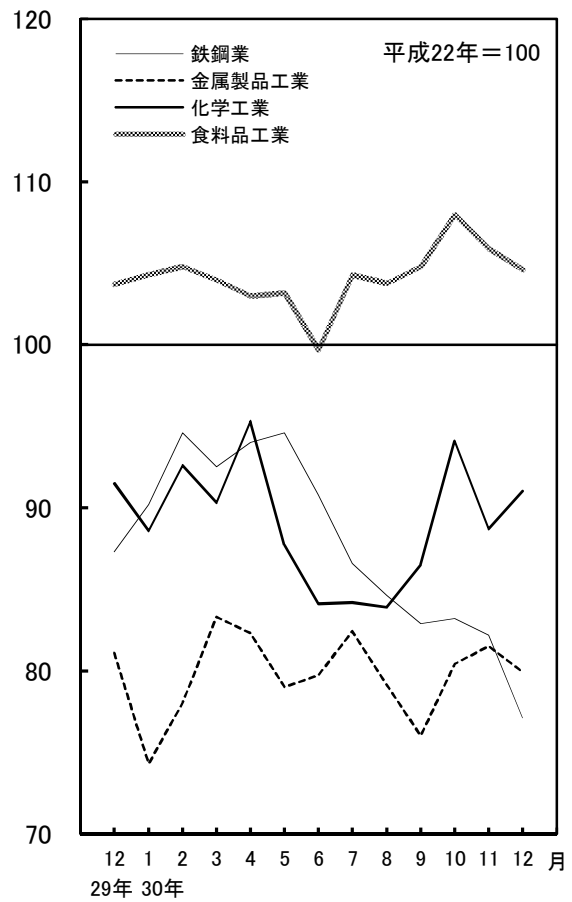
生産・在庫の前年同月比(原指数)



財別出荷の前月比・前年同月比



主要業種の生産(季節調整済指数)



財別生産指数

平成22年=100.0

ウエイト指数	100000	工業最必要財	投資財	資本財	建設財	消費財	耐久消費財	非耐久消費財	生産財	工業用その他用生産財	679.9
平成29年11月	95.9	106.3	91.2	85.9	98.6	115.9	89.2	116.5	90.0	89.3	95.9
平成29年12月	103.5	122.3	115.9	131.7	93.7	126.4	85.5	127.2	93.0	91.2	108.8
平成30年1月	91.0	93.3	88.6	94.3	80.6	96.3	66.9	96.9	89.8	89.4	92.7
平成30年2月	90.3	98.2	85.4	84.4	86.8	106.4	75.0	107.1	85.8	84.4	98.2
平成30年3月	105.4	123.7	140.9	166.2	105.6	112.6	84.8	113.2	95.1	93.6	107.9
平成30年4月	97.1	108.9	108.9	120.9	92.1	108.9	70.3	109.7	90.5	89.9	95.4
平成30年5月	95.0	114.5	117.2	136.7	89.9	112.7	81.5	113.4	84.0	82.7	95.7
平成30年6月	89.9	106.0	95.7	96.4	94.8	112.6	72.3	113.4	80.9	78.1	105.1
平成30年7月	93.8	104.1	98.2	102.5	92.1	107.9	71.9	108.7	88.1	85.8	107.0
平成30年8月	88.8	90.9	78.9	77.3	81.2	98.7	61.8	99.5	87.6	85.2	107.5
平成30年9月	91.6	98.2	89.6	88.8	90.6	103.8	70.2	104.6	87.9	85.8	105.4
平成30年10月	98.1	106.3	87.2	79.8	97.6	118.6	76.5	119.5	93.4	91.7	107.8
平成30年11月	97.9	109.7	97.1	95.6	99.1	117.7	77.2	118.6	91.3	90.0	101.9
平成30年12月	97.9	108.4	86.1	84.9	87.7	122.8	67.0	124.0	91.9	90.5	104.3
前年同月比(%)	△ 5.4	△ 11.4	△ 25.7	△ 35.5	△ 6.4	△ 2.8	△ 21.6	△ 2.5	△ 1.2	△ 0.8	△ 4.1
季節調整指数											
平成29年11月	93.5	103.2	91.5	93.6	89.9	110.9	86.0	111.3	87.4	86.6	97.7
平成29年12月	97.8	113.8	114.9	127.5	92.7	113.2	82.0	113.8	88.3	86.6	103.5
平成30年1月	92.9	101.4	93.9	98.9	87.1	106.7	74.1	107.4	88.3	87.6	93.9
平成30年2月	95.6	103.9	87.2	86.0	90.7	114.7	84.2	115.4	91.1	90.5	97.4
平成30年3月	99.8	113.2	123.0	137.5	98.9	106.4	86.3	106.9	91.4	89.7	104.9
平成30年4月	98.9	113.3	123.3	142.6	98.3	108.3	76.2	108.9	90.4	89.3	100.3
平成30年5月	100.0	121.7	126.5	150.1	93.4	117.9	88.5	118.5	87.8	85.5	110.9
平成30年6月	92.2	105.6	94.8	97.2	93.1	112.3	67.7	113.3	85.1	82.3	108.8
平成30年7月	90.6	97.3	87.0	85.6	90.1	102.9	67.6	103.7	89.9	88.7	98.2
平成30年8月	90.3	94.5	82.1	77.1	90.6	103.1	61.9	104.1	87.2	85.6	101.1
平成30年9月	90.8	97.3	84.5	81.8	88.5	106.4	63.5	107.4	86.6	84.3	103.1
平成30年10月	96.7	106.2	89.2	89.9	88.6	117.3	71.7	118.2	91.7	89.8	105.8
平成30年11月	94.1	104.0	93.8	98.6	88.3	110.8	70.8	111.5	88.1	86.9	101.6
平成30年12月	93.9	103.3	88.6	86.9	88.8	111.8	67.6	112.7	87.8	86.3	101.4
前月比(%)	△ 0.2	△ 0.7	△ 5.5	△ 11.9	△ 0.6	0.9	△ 4.5	1.1	△ 0.3	△ 0.7	△ 0.2

(注)平成30年の数値は速報値

財別出荷指数

平成22年=100.0

ウエイト指数	100000	工業最必要財	投資財	資本財	建設財	消費財	耐久消費財	非耐久消費財	生産財	工業用その他用生産財	1173.4
平成29年11月	96.7	109.7	112.8	121.9	103.0	107.9	104.3	107.9	90.3	89.7	92.9
平成29年12月	97.9	113.9	99.8	102.0	97.5	121.8	103.4	121.9	89.8	87.5	100.9
平成30年1月	87.8	92.9	84.5	88.3	80.4	97.6	77.3	97.8	85.3	84.5	89.0
平成30年2月	89.0	96.9	89.4	88.0	91.0	101.1	87.2	101.2	85.1	82.7	96.3
平成30年3月	100.5	116.6	145.0	181.5	105.3	100.7	96.6	100.7	92.4	91.9	94.4
平成30年4月	88.1	96.6	103.2	112.2	93.6	92.8	80.9	92.9	83.9	84.4	81.7
平成30年5月	89.5	100.8	99.6	106.6	92.0	101.4	84.4	101.6	83.8	81.5	94.5
平成30年6月	85.9	96.0	97.6	93.9	101.6	95.2	80.5	95.3	80.8	77.2	97.4
平成30年7月	90.1	98.8	92.7	86.8	99.1	102.2	71.0	102.6	85.7	82.6	99.8
平成30年8月	89.1	94.4	87.6	86.5	88.7	98.2	76.9	98.4	86.5	82.4	105.4
平成30年9月	90.1	99.3	97.1	98.8	95.2	100.5	76.5	100.8	85.5	82.6	99.1
平成30年10月	100.8	107.4	118.8	129.2	107.5	101.1	84.9	101.2	97.5	97.0	100.0
平成30年11月	93.9	103.0	103.8	99.1	108.8	102.6	89.3	102.7	89.4	91.1	81.3
平成30年12月	96.6	108.5	91.7	91.5	91.9	117.9	78.5	118.3	90.6	89.4	96.2
前年同月比(%)	△ 1.3	△ 4.7	△ 8.1	△ 10.3	△ 5.7	△ 3.2	△ 24.1	△ 3.0	0.9	2.2	△ 4.7
季節調整指数											
平成29年11月	92.2	106.7	116.0	137.7	95.4	100.9	103.3	100.9	85.6	84.1	91.6
平成29年12月	92.6	105.1	105.2	113.3	94.3	104.0	97.4	104.0	85.9	83.6	96.8
平成30年1月	86.2	96.7	86.5	86.3	87.0	102.7	83.9	102.9	81.4	80.9	86.5
平成30年2月	91.9	98.5	87.8	82.0	96.5	103.7	94.5	103.8	89.5	88.0	97.7
平成30年3月	92.7	103.5	115.7	128.4	96.9	95.5	95.2	95.5	87.0	85.9	90.5
平成30年4月	92.9	103.9	112.9	126.0	100.2	99.3	88.3	99.4	87.7	87.3	90.4
平成30年5月	96.7	111.8	108.9	120.8	95.6	112.2	83.8	112.4	90.0	86.5	112.5
平成30年6月	91.0	102.0	101.6	101.7	102.0	101.6	72.7	101.9	85.4	81.5	104.6
平成30年7月	91.0	96.7	87.8	78.8	98.9	100.0	68.0	100.7	87.9	86.9	97.8
平成30年8月	90.7	95.4	93.6	92.3	95.4	99.9	81.5	100.0	87.8	85.6	90.8
平成30年9月	89.5	97.3	92.8	95.9	91.7	101.4	70.4	101.6	84.3	80.4	96.6
平成30年10月	98.3	106.3	116.1	134.0	98.8	100.8	79.8	100.9	94.2	93.6	99.2
平成30年11月	89.1	99.4	104.5	108.9	98.3	95.6	84.5	95.8	84.1	85.1	78.2
平成30年12月	91.8	100.9	98.8	104.5	91.2	100.9	77.4	101.2	87.3	85.6	94.6
前月比(%)	3.0	1.5	△ 5.5	△ 4.0	△ 7.2	5.5	△ 8.4	5.6	3.8	0.6	21.0

(注)平成30年の数値は速報値

財別在庫指数

平成22年=100.0

ウエイト	指数	10000.0	最終需要財	投資財	資本財	建設財	消費財	耐久消費財	非耐久消費財	生産財	鉱工業用生産財	其他用生産財
平成 29年 11月	原指数	96.2	96.3	94.3	112.7	71.3	98.1	114.4	97.9	96.1	97.4	76.8
平成 30年 1月		96.8	93.1	98.2	122.1	68.2	88.6	101.4	88.4	97.5	97.9	91.0
平成 30年 2月		101.7	90.5	101.0	121.9	74.7	81.1	105.7	80.8	103.6	104.9	83.6
平成 30年 3月		95.9	84.3	91.1	111.5	65.5	78.2	112.1	77.7	97.9	100.4	60.6
平成 30年 4月		97.1	89.0	89.2	102.0	73.1	88.8	118.6	88.4	98.5	99.9	78.3
平成 30年 5月		100.0	91.9	91.8	105.2	75.0	92.0	110.3	91.7	101.4	101.7	97.4
平成 30年 6月		103.2	97.0	98.8	115.7	77.7	95.3	120.3	95.0	104.3	105.1	92.2
平成 30年 7月		100.4	96.5	100.1	121.1	73.8	93.3	114.2	93.0	101.1	101.1	100.2
平成 30年 8月		99.2	100.8	108.8	134.5	76.6	93.6	122.1	93.2	99.0	98.5	105.2
平成 30年 9月		102.3	95.0	104.7	127.9	75.7	86.4	120.5	85.9	103.5	103.1	109.8
平成 30年 10月		104.5	95.3	99.3	116.5	77.8	91.8	117.4	91.4	106.1	106.5	100.3
平成 30年 11月		99.4	89.8	93.0	113.0	68.0	86.8	118.6	86.4	101.0	102.0	87.2
平成 30年 12月		100.4	96.5	96.0	123.4	61.7	97.0	110.2	96.8	101.0	100.3	111.4
前年同月比(%)		99.1	91.3	92.8	115.8	64.1	90.0	105.2	89.8	100.5	100.3	103.5
前年同月比(%)		2.4	△ 1.9	△ 5.5	△ 5.2	△ 6.0	1.6	3.7	1.6	3.1	2.5	13.7
季節調整指数		97.3	92.5	93.6	113.7	69.4	91.7	109.1	91.0	98.2	99.1	83.3
平成 29年 11月		97.3	94.3	96.2	115.7	69.0	92.6	103.4	92.5	98.0	98.7	86.1
平成 30年 1月		98.7	88.8	98.3	114.2	77.4	79.9	108.4	79.6	100.6	101.9	78.1
平成 30年 2月		93.7	86.2	89.0	105.8	68.8	84.7	108.2	84.4	95.1	98.0	59.0
平成 30年 3月		100.1	97.7	96.4	109.9	78.4	100.2	113.8	100.3	100.5	101.8	81.7
平成 30年 4月		99.7	94.5	97.4	113.0	77.5	91.3	108.8	91.1	100.9	100.9	98.2
平成 30年 5月		101.5	95.6	99.9	118.8	77.4	91.5	117.7	91.2	102.4	102.5	95.8
平成 30年 6月		101.2	97.0	98.2	120.7	71.1	96.1	118.4	95.8	101.9	101.3	111.1
平成 30年 7月		101.3	96.3	103.1	127.3	73.2	90.4	126.5	90.0	101.8	101.8	104.7
平成 30年 8月		101.4	94.0	101.1	124.2	73.2	87.1	123.3	86.7	102.7	102.7	102.8
平成 30年 9月		105.4	94.8	101.5	122.6	75.7	88.4	119.0	88.0	107.2	108.4	96.1
平成 30年 10月		99.3	88.3	95.3	117.9	66.7	81.9	120.8	81.4	101.0	101.6	88.1
平成 30年 11月		101.6	92.7	95.3	124.5	60.1	90.7	105.1	90.0	103.2	102.0	120.9
平成 30年 12月		99.6	92.5	90.9	109.8	64.9	94.1	107.3	94.0	101.0	101.1	97.9
前月比(%)		△ 2.0	△ 0.2	△ 4.6	△ 11.8	8.0	3.7	2.1	4.4	△ 2.1	△ 0.9	△ 19.0

(注)平成30年の数値は選報値

財別在庫指数

平成22年=100.0

ウエイト	指数	10000.0	工業最必要財	投資財	資本財	建設財	消費財	耐久消費財	非耐久消費財	生産財	鉱工業用生産財	其他用生産財
平成 29年 11月	原指数	108.0	96.8	112.7	153.5	61.8	82.7	77.9	82.8	109.9	111.6	85.0
平成 30年 1月		114.0	92.4	113.5	153.4	63.5	73.5	53.1	73.8	117.7	119.4	92.3
平成 30年 2月		131.9	108.2	127.8	153.4	95.6	90.7	122.6	90.2	135.9	138.8	92.3
平成 30年 3月		110.4	90.8	99.2	128.1	63.1	83.3	185.0	81.8	113.7	117.1	61.9
平成 30年 4月		102.0	84.4	83.4	85.6	80.6	85.4	102.5	85.1	105.0	106.4	82.9
平成 30年 5月		113.4	99.1	97.3	112.5	78.2	100.7	96.2	100.8	115.9	115.8	117.3
平成 30年 6月		126.4	107.0	108.9	136.3	74.6	105.3	98.6	105.4	129.7	131.8	99.3
平成 30年 7月		129.0	109.0	97.0	120.1	68.1	119.7	84.2	120.2	132.4	134.2	105.1
平成 30年 8月		121.1	107.2	126.6	165.5	77.9	90.0	106.8	89.8	123.4	124.5	106.9
平成 30年 9月		134.2	110.3	120.5	145.8	88.7	101.2	132.4	100.7	138.2	139.9	112.6
平成 30年 10月		124.3	98.2	100.2	118.1	77.7	96.4	92.1	96.5	128.7	130.4	103.5
平成 30年 11月		114.6	97.8	103.8	134.8	65.1	92.5	93.3	92.5	117.4	119.3	88.9
平成 30年 12月		119.0	106.5	124.0	177.9	56.6	90.8	73.8	91.1	121.1	119.4	147.2
前年同月比(%)		116.5	105.8	135.0	184.4	73.2	79.9	76.1	79.9	118.3	118.7	111.4
前年同月比(%)		2.2	14.5	18.9	20.2	15.3	8.7	43.3	8.3	0.5	△ 0.6	20.7
季節調整指数		107.4	98.3	107.2	132.1	72.7	91.9	86.3	91.9	107.9	109.8	94.6
平成 29年 11月		111.6	99.8	108.1	130.5	77.7	91.0	71.7	91.1	118.2	119.1	93.0
平成 30年 1月		121.1	92.4	108.8	122.8	96.8	78.9	109.9	78.4	124.1	126.2	87.1
平成 30年 2月		104.9	93.2	99.6	137.3	65.9	91.0	115.8	90.3	106.6	110.5	60.0
平成 30年 3月		123.1	115.8	120.2	157.0	85.3	110.7	108.6	110.7	123.6	125.1	91.0
平成 30年 4月		117.2	98.4	96.5	131.6	59.5	100.2	98.4	99.8	121.8	122.2	109.2
平成 30年 5月		122.7	94.4	100.8	130.3	56.6	86.8	107.7	87.7	128.6	131.4	87.5
平成 30年 6月		130.4	106.2	94.7	118.2	64.6	119.3	96.3	120.2	134.4	136.0	107.0
平成 30年 7月		125.6	100.9	117.3	146.4	78.4	84.4	99.0	84.1	129.6	131.0	107.7
平成 30年 8月		130.6	107.6	119.9	152.5	84.4	93.8	131.5	93.1	133.3	134.3	121.3
平成 30年 9月		129.4	102.6	118.9	136.4	93.1	82.6	91.1	92.0	132.6	134.3	103.0
平成 30年 10月		106.8	97.4	104.3	125.9	75.9	88.3	116.1	87.9	108.9	110.4	91.2
平成 30年 11月		118.3	108.2	118.0	153.1	66.6	100.9	81.8	101.1	118.9	117.5	163.8
平成 30年 12月		114.1	114.2	128.6	156.9	89.5	98.9	102.8	98.6	118.8	118.4	112.2
前月比(%)		△ 3.6	5.5	9.0	2.5	34.4	△ 2.0	25.7	△ 2.5	△ 0.1	0.8	△ 31.5

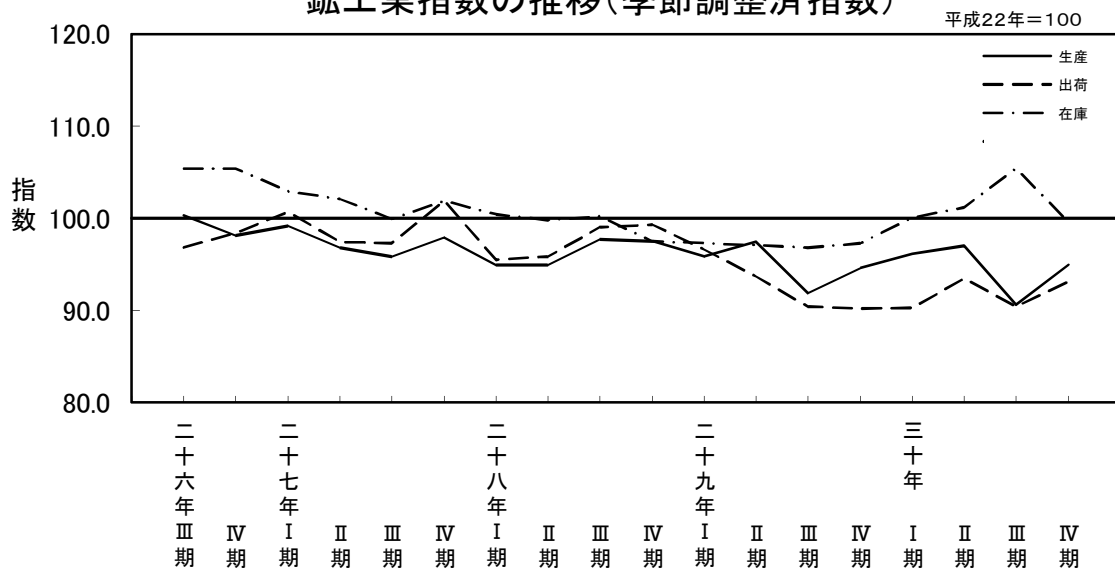
(注)平成30年の数値は選報値

〈平成30年第IV四半期(10月～12月期)の動き〉

概況(季節調整済指数)

- 生産指数は、94.9で前期比4.7%の上昇となりました。
業種別にみると、電子部品・デバイス工業、生産用機械工業等が上昇し、輸送機械工業、はん用機械工業等が低下しました。
- 出荷指数は、93.1で前期比3.0%の上昇となりました。
業種別にみると、輸送機械工業、電子部品・デバイス工業等が上昇し、石油・石炭製品工業、はん用機械工業等が低下しました。
- 在庫指数は、99.6で前期比△5.5%の低下となりました。
業種別にみると、金属製品工業、プラスチック製品工業等が上昇し、鉄鋼業、非鉄金属工業等が低下しました。

鉱工業指数の推移(季節調整済指数)



第1表 鉱工業指数の状況

項目	季節調整済指数		前期比 (%)	原指数		前年同期比 (%)
	30年7～9月期	30年10～12月期		29年10～12月期	30年10～12月期	
生産指数	90.6	94.9	4.7	97.5	98.0	0.5
出荷指数	90.4	93.1	3.0	93.8	97.1	3.5
在庫指数	105.4	99.6	△ 5.5	96.8	99.1	2.4
在庫率指数	128.5	113.1	△ 12.0	116.3	116.7	0.3

第2表 鉱工業指数の推移

年 期	平成28年	平成29年				平成30年			
	10～12月期	1～3月期	4～6月期	7～9月期	10～12月期	1～3月期	4～6月期	7～9月期	10～12月期
生産指数	97.5	95.8	97.4	91.9	94.6	96.1	97.0	90.6	94.9
前年同期比	0.0	0.6	3.9	△ 6.5	△ 2.3	△ 0.1	△ 0.3	△ 1.4	0.5
前期比	△ 0.2	△ 1.7	1.7	△ 5.6	2.9	1.6	0.9	△ 6.6	4.7
出荷指数	99.3	96.6	93.7	90.4	90.2	90.3	93.5	90.4	93.1
前年同期比	△ 1.4	1.4	△ 2.1	△ 9.6	△ 8.8	△ 6.8	△ 0.2	0.1	3.5
前期比	0.3	△ 2.7	△ 3.0	△ 3.5	△ 0.2	0.1	3.5	△ 3.3	3.0
在庫指数	97.5	97.3	97.1	96.8	97.3	100.1	101.2	105.4	99.6
前年同期比	△ 4.2	△ 3.3	△ 2.7	△ 3.5	△ 0.2	3.0	4.1	8.9	2.4
前期比	△ 2.7	△ 0.2	△ 0.2	△ 0.3	0.5	2.9	1.1	4.2	△ 5.5
在庫率指数	152.8	127.6	118.4	124.9	112.4	116.4	123.4	128.5	113.1
前年同期比	16.0	△ 2.3	△ 18.6	△ 12.0	△ 24.5	△ 9.1	4.2	3.0	0.3
前期比	7.0	△ 16.5	△ 7.2	5.5	△ 10.0	3.6	6.0	4.1	△ 12.0

(注)各指数及び前期比(%)は季節調整済指数,前年同期比(%)は原指数による。

第3表 業種別動向

項目	上 昇		低 下	
	業 種	品 目	業 種	品 目
生産指数	電子部品・デバイス工業 30.1	アクティブ型液晶素子(中・小型)	輸 送 機 械 工 業 Δ 6.6	鋼 船
	生産用機械工業 24.7	印 刷 機 械	は ん 用 機 械 工 業 Δ 6.2	圧 縮 機
	業務用機械工業 15.7	医 療 用 機 械 器 具	鉄 鋼 業 Δ 4.6	その他の金属めっき鋼板
出荷指数	輸 送 機 械 工 業 108.8	鋼 船	石 油 ・ 石 炭 製 品 工 業 Δ 7.7	ガ ソ リ ン
	電子部品・デバイス工業 84.3	アクティブ型液晶素子(中・小型)	は ん 用 機 械 工 業 Δ 4.6	圧 縮 機
	生産用機械工業 29.4	シヨベル系掘削機械	鉄 鋼 業 Δ 3.8	粗 鋼
在庫指数	金 属 製 品 工 業 10.0	か さ ね 板 ば ね	鉄 鋼 業 Δ 19.8	鋼 半 製 品
	プラスチック製品工業 7.6	プラスチック製容器	非 鉄 金 属 工 業 Δ 14.9	通信用ケーブル光ファイバ製品
	は ん 用 機 械 工 業 6.7	ポ ン プ	生 産 用 機 械 工 業 Δ 10.7	シヨベル系掘削機械

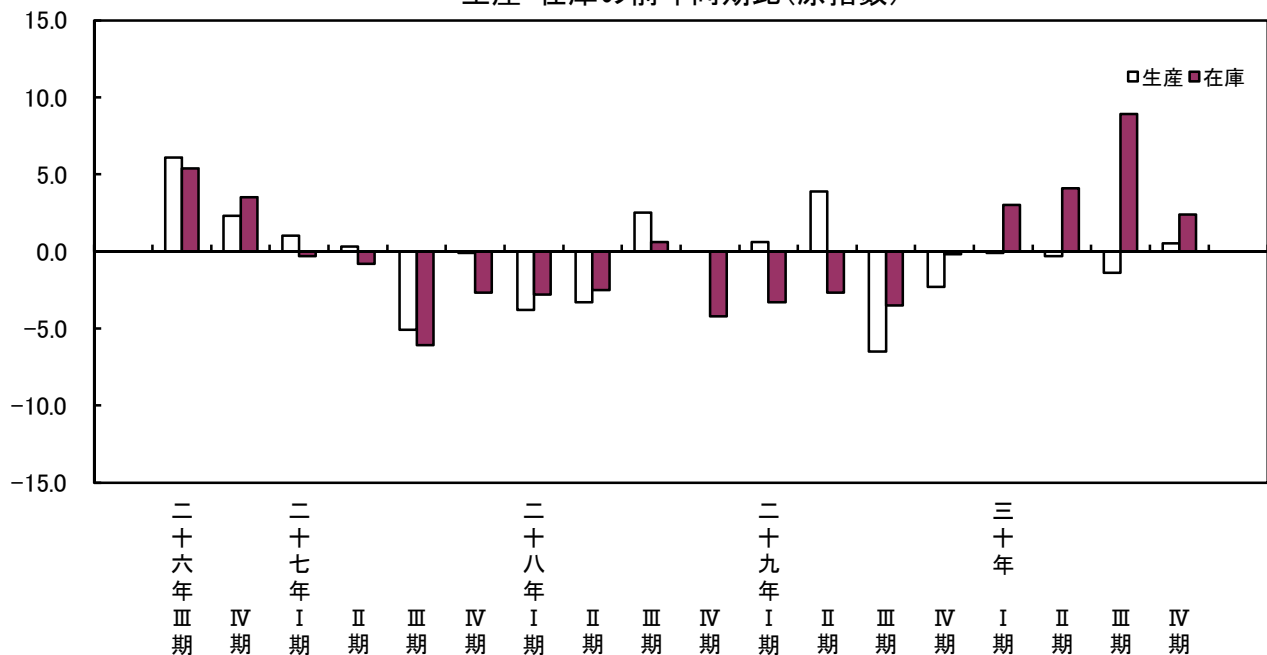
(注)業種は増減率の大きいもの、数値は前期比(%), 品目は寄与率の大きいもの

第4表 品目別動向

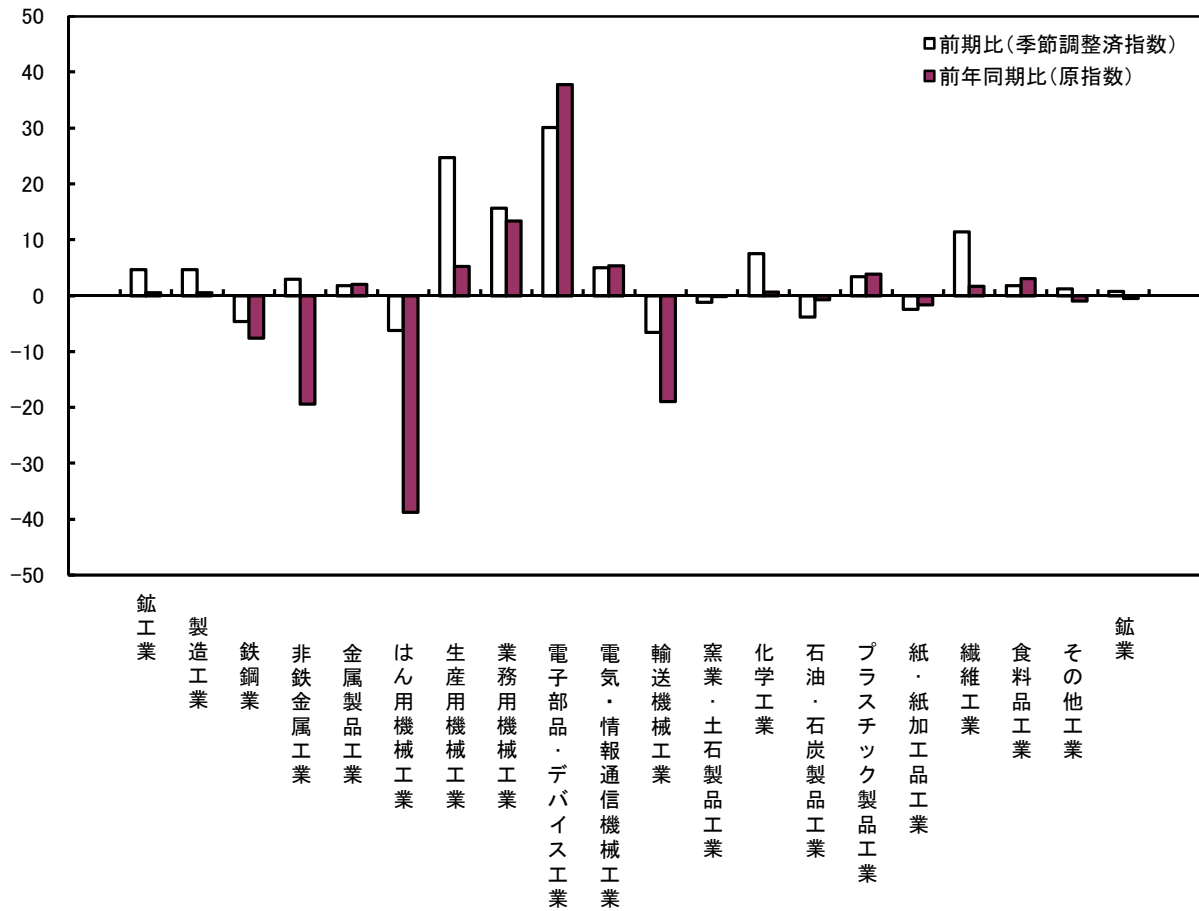
項目	上 昇		低 下	
	生産指数	医 薬 品 (化 学 工 業)	圧 縮 機 (は ん 用 機 械 工 業)	フ ェ ノ ー ル (化 学 工 業)
出荷指数	ア ク テ ィ ブ 型 液 晶 素 子 (中 ・ 小 型) (電 子 部 品 ・ デ バ イ ス 工 業)	ガ ソ リ ン (石 油 ・ 石 炭 製 品 工 業)	ジ ェ ッ ト 燃 料 油 (石 油 ・ 石 炭 製 品 工 業)	粗 鋼 (鉄 鋼 業)
	ス チ レ ン モ ノ マ ー (化 学 工 業)	鋼 船 (輸 送 機 械 工 業)		
在庫指数	B ・ C 重 油 (石 油 ・ 石 炭 製 品 工 業)	鋼 半 製 品 (鉄 鋼 業)		
	灯 油 (石 油 ・ 石 炭 製 品 工 業)	普 通 鋼 鋼 帯 (鉄 鋼 業)		
	ビ ス フ ェ ノ ー ル A (化 学 工 業)	通 信 用 ケ ー ブ ル 光 フ ァ イ バ 製 品 (非 鉄 金 属 工 業)		

(注)品目は寄与率の大きいもの

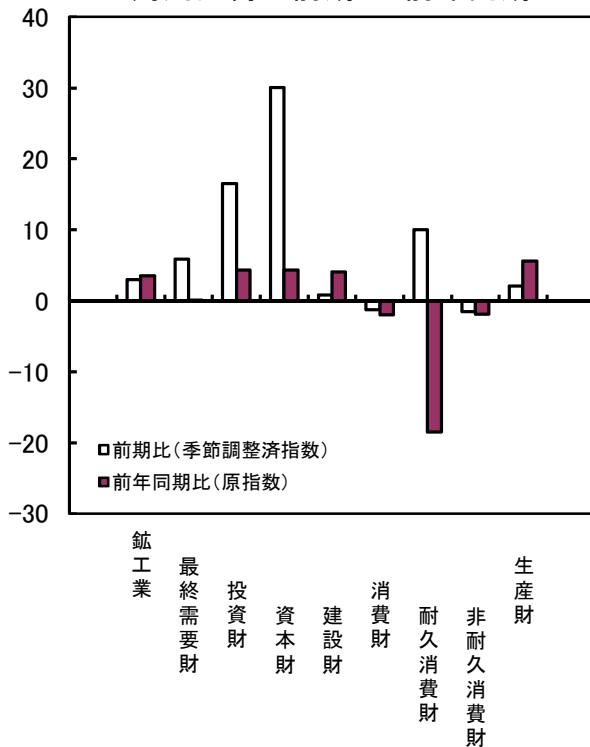
生産・在庫の前年同期比(原指数)



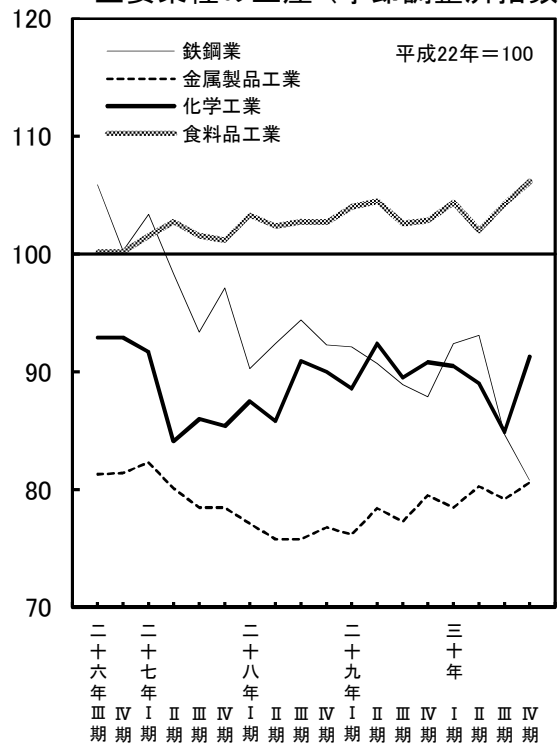
業種別生産の前期比・前年同期比



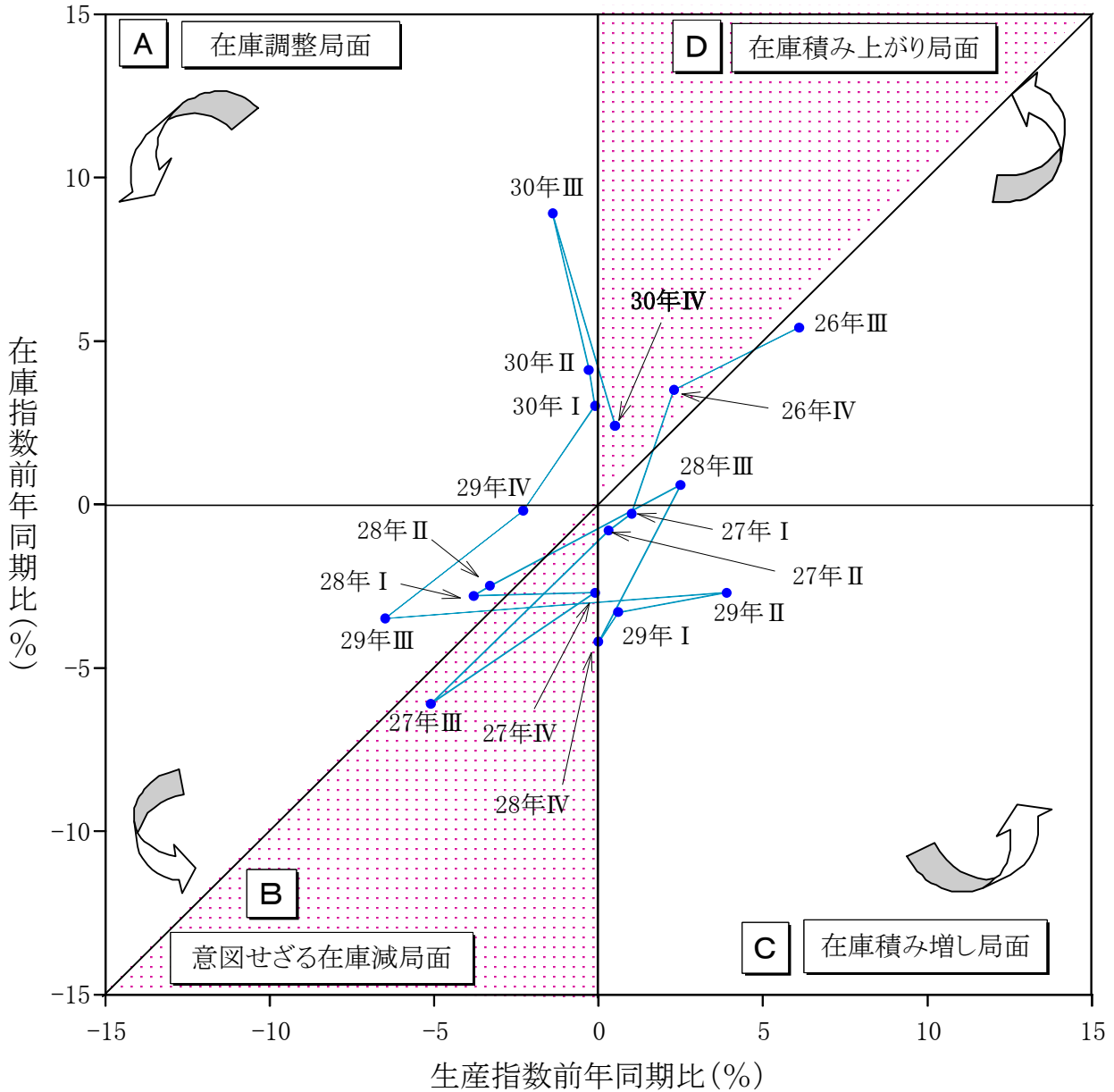
財別出荷の前期比・前年同期比



主要業種の生産(季節調整済指数)



生産・在庫の関係と在庫局面(在庫循環図)



各在庫局面の説明

- A** 在庫調整局面……在庫過剰のため、生産を抑えて在庫を調整する。
(景気後退期)
- B** 意図せざる在庫減局面……需要が回復し始めるが、生産は停滞しており、在庫が減少する。
(景気拡大初期)
- C** 在庫積み増し局面……需要が供給より多くなると、生産を拡大し、在庫を積み増して需要に対応する。
(景気拡大期)
- D** 在庫積み上がり局面……供給が需要より多くなると、在庫過剰になり在庫の積み上がりが起きる。
(景気後退初期)

業種別生産指数

業種	平成22年=100.0																												
	製造業	鉄鋼業	非鉄金属工業	金属製品工業	はん用機械工業	生産用機械工業	業務用機械工業	電子部品・デバイス工業	電気・情報・通信機械工業	輸送機械工業	窯業・土石製品工業	化学工業	石油・プラスチック・炭素製品工業	繊維工業	食品工業	食料品工業	繊維工業	紙・紙加工工業	プラスチック工業	ゴム製品工業	家具工業	印刷工業	木材・木製品工業	その他製品工業	電力・ガス事業	産業総合	機械工業	はん用・生産用・業務用機械工業	(参考)
原指数	9980.1	127.4	609.3	276.8	298.0	67.0	392.6	157.1	221.9	346.6	3072.2	989.6	384.2	83.5	47.2	157.1	370.2	58.3	60.2	125.8	40.1	85.8	19.9	1902.2	11902.2	1413.4	641.8	574.8	
前期比(%)	0.5	△7.6	△19.4	2.0	△38.8	5.2	13.4	37.8	5.3	△19.0	△0.2	0.6	△0.7	3.8	△1.7	1.7	3.1	△1.0	△1.1	2.0	△1.0	△1.3	△0.5	△0.8	0.4	3.3	△13.7	△16.7	
季節調整済指数	91.9	86.9	79.8	77.3	59.4	112.4	127.3	113.0	95.4	59.6	92.2	89.5	92.8	104.4	103.7	77.2	102.6	96.2	111.2	105.1	65.7	114.5	99.6	109.8	94.6	89.7	87.0	82.3	
前期比(%)	94.5	87.9	92.7	79.5	133.2	123.8	122.2	99.2	101.6	55.6	89.7	90.8	91.9	104.2	106.5	79.4	102.9	99.3	92.9	111.6	107.0	60.1	102.2	100.1	111.1	97.4	103.9	128.1	129.1
前期比(%)	96.1	92.4	74.1	78.5	134.1	108.4	137.9	123.3	117.5	46.4	90.9	90.5	92.0	102.0	105.0	82.7	104.0	97.0	90.5	102.7	108.6	58.8	98.2	97.8	111.8	98.5	111.3	123.4	122.0
前期比(%)	97.0	97.0	93.1	74.2	80.3	165.9	127.4	120.7	104.8	151.7	47.2	91.5	89.0	103.1	103.0	103.8	88.4	103.0	88.4	103.0	109.8	58.4	103.6	96.8	107.5	98.9	118.7	142.8	146.3
前期比(%)	90.6	84.7	72.8	79.2	90.6	104.7	119.4	104.6	101.2	48.4	90.6	84.9	104.7	106.9	72.8	104.3	96.8	88.7	106.2	110.8	60.1	93.6	99.0	111.5	93.8	91.2	96.9	94.1	107.9
前期比(%)	94.9	80.8	74.9	80.6	85.0	130.6	138.1	136.1	106.3	45.2	89.5	91.3	106.3	104.3	81.1	106.2	98.0	84.4	109.1	110.0	59.5	100.5	99.7	110.0	97.6	107.3	110.8	107.9	107.9

(注)平成30年の数値は速報値

(注2)※は業種別分類の18業種を示す。

業種別出荷指数

業種	平成22年=100.0																												
	製造業	鉄鋼業	非鉄金属工業	金属製品工業	はん用機械工業	生産用機械工業	業務用機械工業	電子部品・デバイス工業	電気・情報・通信機械工業	輸送機械工業	窯業・土石製品工業	化学工業	石油・プラスチック・炭素製品工業	繊維工業	食品工業	食料品工業	繊維工業	紙・紙加工工業	プラスチック工業	ゴム製品工業	家具工業	印刷工業	木材・木製品工業	その他製品工業	電力・ガス事業	産業総合	機械工業	はん用・生産用・業務用機械工業	(参考)
原指数	9984.0	1349.0	206.3	437.2	165.6	253.2	35.4	422.7	144.6	131.6	209.8	2486.5	273.9	63.7	19.6	1103.8	202.4	25.1	43.1	33.3	32.1	68.8	16.0	2000.0	12000.0	1153.1	454.2	418.8	
前期比(%)	3.5	△0.9	1.0	2.9	△20.6	11.8	2.9	83.5	12.2	0.1	6.9	0.9	△2.9	2.6	△2.2	△5.0	1.9	△4.7	△6.4	2.0	△6.1	0.6	△0.7	△1.1	2.6	30.3	0.3	0.1	0.1
季節調整済指数	90.4	92.6	87.1	77.5	74.6	120.0	136.5	83.2	84.5	22.5	94.4	85.7	91.3	98.8	97.9	62.6	100.6	98.8	111.2	105.1	82.6	126.1	101.7	110.6	93.6	88.4	103.3	100.8	100.8
前期比(%)	90.2	88.0	84.8	80.8	117.6	131.1	135.8	75.8	89.0	74.3	93.2	84.7	90.6	99.6	100.5	59.4	100.5	108.8	95.7	116.9	83.3	120.4	102.1	112.4	94.0	89.6	125.4	124.5	124.5
前期比(%)	90.3	87.2	75.2	81.4	118.2	112.2	118.4	92.5	104.3	33.2	95.8	84.1	90.9	98.5	97.6	59.5	104.0	104.0	93.2	109.4	76.1	116.2	100.7	113.3	94.2	98.1	115.5	115.3	115.3
前期比(%)	93.5	93.5	90.1	73.8	84.0	137.3	141.6	124.7	83.0	118.6	18.8	95.4	83.7	96.6	101.1	97.2	51.9	99.8	105.4	91.7	102.0	109.8	78.6	122.7	99.7	107.1	138.7	139.9	139.9
前期比(%)	90.4	90.3	87.2	83.2	99.9	113.3	120.4	76.0	91.2	22.7	93.7	81.6	95.3	100.8	99.5	52.0	101.5	104.0	91.8	104.9	110.8	82.6	114.5	104.1	113.1	94.1	89.0	108.8	108.2
前期比(%)	93.1	86.9	85.6	82.5	95.3	146.6	140.0	140.1	99.5	47.4	98.8	85.2	88.0	101.5	97.9	56.0	102.4	106.2	90.3	108.5	110.0	78.0	120.6	101.7	111.1	96.2	115.5	125.3	124.1

(注)平成30年の数値は速報値

(注2)※は業種別分類の18業種を示す。

業種別在庫指数

平成22年=100.0

業種	製造業	鉄鋼業	非鉄金属工業	金属製品工業	はん用機械工業	生産用機械工業	業務用機械工業	電子部品・デバイス工業	電気・情報・通信機械工業	輸送機械工業	窯業・土石製品工業	化学工業	石油・石炭製品工業	プラスチック製品工業	紙・紙加工工業	繊維工業	食料品工業	その他の工業	ゴム製品工業	家具工業	印刷工業	木材・木製品工業	その他製品工業	電力・ガス事業	(参考) 産業総合機械工業	(参考) はん用・生産用・機械工業	(参考) 一般機械工業(旧分類)																										
																												24605	1825	2524	607	1688	410	214	-	4254	36478	17224	3546	300	336	4551	1438	350	62.1	-	248	219	-	100000	2919	2705	2295
																												936	852	856	393	1087	1712	-	1412	-	942	915	996	1462	1611	610	946	1043	647	1308	-	672	1344	-	960	1054	1026
原	100000	24605	1825	2524	607	1688	410	214	-	4254	36478	17224	3546	300	336	4551	1438	350	62.1	-	248	219	-	100000	2919	2705	2295																										
指数																																																					
平成29年Ⅲ期	96.0	93.6	85.2	856	39.3	108.7	171.2	-	141.2	-	94.2	91.5	99.6	161.1	61.0	94.6	104.3	64.7	130.8	-	67.2	134.4	-	96.0	105.4	102.6	90.3																										
Ⅳ期	96.8	93.6	99.8	81.6	62.2	126.8	153.3	-	147.5	-	89.7	92.8	98.2	165.8	74.0	97.5	111.9	67.6	149.4	-	58.8	136.3	-	96.8	119.0	116.7	109.7																										
平成30年Ⅰ期	97.1	91.1	822	822	70.8	108.7	162.4	-	135.8	-	87.9	98.9	94.9	138.1	68.0	102.5	97.1	78.1	98.8	-	72.5	150.3	-	97.1	110.3	108.3	98.6																										
Ⅱ期	100.4	103.8	108.6	84.4	74.2	118.3	175.6	-	145.1	-	95.4	92.3	141.4	159.7	66.0	104.6	110.7	84.8	123.7	-	83.9	145.4	-	100.4	119.2	117.1	106.7																										
Ⅲ期	104.5	105.1	114.0	82.5	35.6	121.4	173.5	-	155.9	-	102.8	99.4	108.5	132.0	66.1	107.3	103.3	76.3	111.3	-	83.3	146.2	-	104.5	113.4	110.0	98.7																										
Ⅳ期	99.1	85.5	95.8	86.1	52.9	121.6	169.2	-	145.3	-	96.6	97.7	109.1	135.3	80.8	108.2	118.5	66.5	150.9	-	92.8	138.5	-	99.1	115.6	113.2	103.4																										
前年同期比(%)	2.4	Δ 8.7	Δ 4.0	5.5	Δ 15.0	Δ 4.1	8.0	Δ 1.7	-	7.7	5.3	11.1	Δ 5.5	20.2	9.2	11.0	5.9	Δ 1.6	1.0	-	57.8	1.6	-	2.4	Δ 2.9	Δ 3.0	Δ 5.7																										
季節調整済指数																																																					
平成29年Ⅲ期	96.8	95.2	85.4	83.7	52.5	110.8	169.4	-	142.9	-	94.4	92.2	99.9	148.2	65.6	100.5	112.8	69.5	152.5	-	66.0	132.3	-	96.8	109.4	106.6	95.2																										
Ⅳ期	97.3	93.8	101.3	84.2	59.7	115.3	153.3	-	147.5	-	90.2	93.1	98.5	152.3	69.4	105.1	108.1	69.6	137.7	-	59.4	136.3	-	97.3	111.1	108.4	100.2																										
平成30年Ⅰ期	100.1	97.5	88.7	83.8	67.3	120.4	173.1	-	154.3	-	86.5	99.7	97.5	146.6	88.4	102.1	107.6	78.5	120.3	-	75.6	150.3	-	100.1	118.2	115.7	105.4																										
Ⅱ期	101.2	105.1	106.8	81.5	74.2	118.6	175.8	-	142.8	-	94.2	91.9	105.3	132.8	65.5	97.6	111.7	79.1	126.7	-	80.6	157.1	-	101.2	119.0	117.1	106.8																										
Ⅲ期	105.4	106.9	114.3	80.7	47.6	123.8	171.7	-	157.8	-	103.0	100.1	108.9	133.8	71.1	114.0	111.7	81.9	129.8	-	81.8	143.9	-	105.4	117.7	114.3	104.1																										
Ⅳ期	99.6	85.7	97.3	88.8	50.8	110.6	165.5	-	145.0	-	97.1	98.0	109.4	144.0	75.8	116.6	114.4	68.4	139.1	-	93.8	138.5	-	99.6	108.0	105.2	94.4																										
前期比(%)	Δ 5.5	Δ 198	Δ 14.9	100	6.7	Δ 10.7	Δ 3.6	-	Δ 8.1	-	Δ 5.7	Δ 2.1	0.5	7.6	Δ 8.5	6.6	2.3	2.4	Δ 16.5	7.2	-	14.7	Δ 3.8	-	Δ 5.5	Δ 8.2	Δ 8.0	Δ 9.3																									

(注) 平成30年の数値は速報値
(注2) ※は業種別分類の18業種を示す。

業種別在庫指数

平成22年=100.0

業種	製造業	鉄鋼業	非鉄金属工業	金属製品工業	はん用機械工業	生産用機械工業	業務用機械工業	電子部品・デバイス工業	電気・情報・通信機械工業	輸送機械工業	窯業・土石製品工業	化学工業	石油・石炭製品工業	プラスチック製品工業	紙・紙加工工業	繊維工業	食料品工業	その他の工業	ゴム製品工業	家具工業	印刷工業	木材・木製品工業	その他製品工業	電力・ガス事業	(参考) 産業総合機械工業	(参考) はん用・生産用・機械工業	(参考) 一般機械工業(旧分類)																										
																												24605	1825	2524	607	1688	410	214	-	4254	36478	17224	3546	300	336	4551	1438	350	62.1	-	248	219	-	100000	2919	2705	2295
																												143.1	111.3	98.4	87.9 <td>148.5</td> <td>-</td> <td>128.3</td> <td>-</td> <td>110.7</td> <td>116.6</td> <td>120.2</td> <td>133.9</td> <td>190.1</td> <td>85.0</td> <td>111.6</td> <td>118.0</td> <td>67.8</td> <td>158.2</td> <td>-</td> <td>75.2</td> <td>132.7</td> <td>-</td> <td>122.8</td> <td>94.3</td> <td>91.6</td> <td>81.4</td>	148.5	-	128.3	-	110.7	116.6	120.2	133.9	190.1	85.0	111.6	118.0	67.8	158.2	-	75.2	132.7	-	122.8	94.3	91.6	81.4
原	100000	24605	1825	2524	607	1688	410	214	-	4254	36478	17224	3546	300	336	4551	1438	350	62.1	-	248	219	-	100000	2919	2705	2295																										
指数																																																					
平成29年Ⅲ期	122.8	143.1	98.4	87.9	148.5	-	128.3	-	110.7	116.6	120.2	133.9	190.1	85.0	111.6	118.0	67.8	158.2	-	75.2	132.7	-	122.8	94.3	91.6	81.4																											
Ⅳ期	116.3	140.6	93.7	91.6	158.4	-	134.5	-	104.7	102.1	116.5	129.9	177.5	106.1	103.2	108.0	62.9	151.5	-	64.0	106.8	-	116.3	143.0	143.7	141.1																											
平成30年Ⅰ期	114.8	114.8	137.2	74.9	96.5	158.9	-	137.8	-	113.8	110.4	93.6	127.5	192.3	102.6	111.3	107.2	72.7	20.2	-	87.2	148.4	-	114.8	103.8	101.1	90.7																										
Ⅱ期	122.9	133.1	125.1	95.9	75.4	89.7	160.6	-	137.3	-	107.2	118.7	133.1	28.1	106.6	109.4	83.2	127.7	-	93.1	117.4	-	122.9	100.2	97.2	85.9																											
Ⅲ期	126.5	141.2	154.4	97.5	52.6	101.2	172.6	-	147.5	-	114.3	121.4	126.6	25.8	109.7	117.0	115.6	137.6	-	86.6	148.2	-	126.5	104.6	101.2	88.4																											
Ⅳ期	116.7	125.3	122.6	97.0	53.1	181.1	179.2	-	138.5	-	111.3	110.7	119.5	20.9	117.2	117.2	104.3	120.2	67.8	150.3	-	106.8	133.6	-	116.7	151.1	152.1	147.3																									
前年同期比(%)	0.3	Δ 0.3	Δ 130	Δ 39.6	13.1	13.1	-	3.0	-	6.3	8.4	2.6	Δ 6.9	19.0	10.5	1.1	11.3	7.8	Δ 0.8	-	66.9	25.1	-	0.3	5.7	5.8	4.4																										
季節調整済指数																																																					
平成29年Ⅲ期	124.9	150.8	106.8	97.3	71.5	91.3	155.2	-	125.2	-	114.7	115.6	121.4	132.2	86.7	106.4	116.0	69.5	156.0	-	72.2	127.0	-	124.9	99.9	98.0	87.7																										
Ⅳ期	112.4	112.4	111.1	95.2	75.6	130.1	140.0	-	137.0	-	108.0	106.3	134.9	179.6	107.5	110.4	105.9	66.5	140.2	-	65.5	115.8	-	112.4	120.7	120.5	116.5																										
平成30年Ⅰ期	116.4	116.4	137.5	114.2	72.7	114.2	181.5	-	139.1	-	103.3	113.2	95.3	127.2	191.8	103.0	106.7	111.7	72.0	132.5	-	95.5	135.1	-	116.4	117.0	114.1	103.1																									
Ⅱ期	123.4	123.4	150.4	121.6	81.9	96.5	165.8	-	138.2	-	110.8	113.3	122.0	124.2	178.2	106.0	109.4	109.8	78.6	127.3	-	87.7	130.1	-	123.4	104.9	101.6	90.4																									
Ⅲ期	128.5	128.5	147.3	148.0	96.7	58.4	189.6	-	145.3	-	118.3	120.3	128.0	124.4	144.8	114.4	111.7	113.2	78.7	134.5	-	83.3	138.2	-	128.5	111.9	109.3	95.2																									
Ⅳ期	113.1	113.1	105.7	145.9	101.0	47.3	146.6	159.2	-	141.9	114.9	115.3	127.9	125.7	118.7	112.2	118.2	118.2	71.8	139.3	-	108.4	143.6	-	113.1	127.2	127.3	121.1																									
前期比(%)	Δ 12.0	Δ 12.0	Δ 282	Δ 1.4	4.4	Δ 19.0	39.5	Δ 16.0	-	Δ 2.3	-	Δ 4.2	Δ 0.1	1.0	Δ 0.6	3.8	0.4	4.4	Δ 8.8	3.6	-	30.1	3.9	-	Δ 12.0	13.7	16.5	27.2																									

(注) 平成30年の数値は速報値
(注2) ※は業種別分類の18業種を示す。

財別生産指数

平成22年=100.0

ウエイト	指数	財別									
		最終需要財	投資財	資本財	建設財	消費財	耐久消費財	非耐久消費財	生産財	鉱工業用生産財	その他用生産財
10000.0	3592.4	1406.2	820.4	585.8	2186.2	45.5	2140.7	6407.6	5727.7	679.9	
原											
平成29年Ⅲ期	92.7	99.6	84.5	84.9	109.4	115.1	109.3	88.8	86.7	106.9	
Ⅳ期	97.5	110.6	98.3	95.4	118.4	87.0	119.1	90.1	88.7	102.0	
平成30年Ⅰ期	95.6	105.1	105.0	91.0	105.1	75.6	105.7	90.2	89.1	99.6	
Ⅱ期	94.0	109.8	107.3	92.3	111.4	74.7	112.2	85.1	83.6	98.7	
Ⅲ期	91.4	97.7	88.9	88.0	103.5	68.0	104.3	87.9	85.6	106.6	
Ⅳ期	98.0	108.1	90.1	94.8	119.7	73.6	120.7	92.2	90.7	104.7	
前年同期比(%)	0.5	△2.3	△8.3	△13.5	△1.1	△15.4	1.3	2.3	2.3	2.6	
季節調整指数											
平成29年Ⅲ期	91.9	98.4	80.7	77.5	110.1	109.5	110.1	88.8	87.2	101.0	
Ⅳ期	94.6	107.1	99.3	105.7	112.2	83.0	112.7	87.3	85.9	100.3	
平成30年Ⅰ期	96.1	106.2	101.4	107.5	109.3	81.5	109.9	90.3	89.3	98.7	
Ⅱ期	97.0	113.5	114.9	130.0	112.8	77.5	113.6	87.8	85.7	106.7	
Ⅲ期	90.6	96.4	84.5	81.5	89.7	64.3	105.1	87.9	86.2	100.8	
Ⅳ期	94.9	104.5	90.5	91.8	113.3	70.0	114.1	89.2	87.7	102.9	
前期比(%)	4.7	8.4	7.1	12.6	△8.8	8.9	8.6	1.5	1.7	2.1	

(注)平成30年の数値は速報値

財別出荷指数

平成22年=100.0

ウエイト	指数	財別									
		最終需要財	投資財	資本財	建設財	消費財	耐久消費財	非耐久消費財	生産財	鉱工業用生産財	その他用生産財
10000.0	3340.1	1201.4	624.6	576.8	2138.7	22.0	2116.7	6659.9	5486.5	1173.4	
原											
平成29年Ⅲ期	94.7	87.7	86.1	89.5	98.6	125.3	98.3	87.2	84.0	102.5	
Ⅳ期	93.8	100.5	102.2	98.7	109.4	103.3	109.5	87.6	86.3	93.8	
平成30年Ⅰ期	92.4	106.3	119.3	92.2	99.8	87.0	99.9	87.6	86.4	93.2	
Ⅱ期	87.8	100.1	104.2	95.7	96.5	81.9	96.6	82.8	81.0	91.2	
Ⅲ期	89.8	97.5	92.5	94.3	100.3	74.8	100.6	85.9	82.5	101.4	
Ⅳ期	97.1	106.3	104.8	102.7	107.2	84.2	107.4	92.5	92.5	92.5	
前年同期比(%)	3.5	0.1	4.3	4.1	△2.0	△18.5	△1.9	5.6	7.2	△1.4	
季節調整指数											
平成29年Ⅲ期	90.4	86.5	84.2	90.2	98.7	123.2	98.5	88.0	85.7	96.2	
Ⅳ期	90.2	103.5	113.4	92.9	101.2	99.0	101.2	84.1	82.5	91.9	
平成30年Ⅰ期	90.3	96.7	98.9	93.5	100.6	91.2	100.7	86.0	84.9	91.6	
Ⅱ期	93.5	105.9	116.2	99.3	104.4	84.9	104.6	87.7	85.1	102.5	
Ⅲ期	90.4	96.5	91.4	95.3	100.4	73.3	100.8	86.7	84.3	95.1	
Ⅳ期	93.1	102.2	115.8	96.1	99.1	80.6	99.3	88.5	88.1	90.7	
前期比(%)	3.0	5.9	16.5	0.8	△1.3	10.0	△1.5	2.1	4.5	△4.6	

(注)平成30年の数値は速報値

財別在庫指数

平成22年=100.0

ウエイト	指数	財別									
		最終需要財	投資財	資本財	建設財	消費財	耐久消費財	非耐久消費財	生産財	鉱工業用生産財	その他用生産財
10000.0	1447.9	682.2	379.2	303.0	765.7	11.1	754.6	8552.1	8018.4	533.7	
原											
平成29年Ⅲ期	93.6	89.6	103.7	72.1	97.2	111.9	97.0	96.4	96.8	91.7	
Ⅳ期	96.8	93.1	98.2	68.2	88.6	101.4	88.4	97.5	97.9	91.0	
平成30年Ⅰ期	97.1	89.0	89.2	73.1	88.8	118.6	88.4	98.5	99.9	78.3	
Ⅱ期	100.4	96.5	100.1	73.8	93.3	114.2	93.0	101.1	101.1	100.2	
Ⅲ期	104.5	95.3	99.3	77.8	91.8	117.4	91.4	106.1	106.5	100.3	
Ⅳ期	99.1	91.3	92.8	64.1	90.0	105.2	89.8	100.5	100.3	103.5	
前年同期比(%)	2.4	△1.9	△5.5	△6.0	△1.6	3.7	1.6	3.1	2.5	13.7	
季節調整指数											
平成29年Ⅲ期	96.8	93.1	91.6	70.2	93.6	113.4	93.4	97.4	98.5	87.8	
Ⅳ期	97.3	94.3	96.2	69.0	92.6	103.4	92.5	98.0	98.7	86.1	
平成30年Ⅰ期	100.1	97.7	96.4	78.4	100.2	113.8	100.3	100.5	101.8	81.7	
Ⅱ期	101.2	97.0	98.2	71.1	96.1	118.4	95.8	101.9	101.3	111.1	
Ⅲ期	105.4	94.8	101.5	75.7	88.4	119.0	88.0	107.2	108.4	96.1	
Ⅳ期	99.6	92.5	90.9	64.9	94.1	107.3	94.0	101.0	101.1	97.9	
前期比(%)	△5.5	△2.4	△10.4	△14.3	6.4	△9.8	6.8	△5.8	△6.7	1.9	

(注)平成30年の数値は速報値

財別在庫率指数

平成22年=100.0

ウエイト	指数	財別									
		最終需要財	投資財	資本財	建設財	消費財	耐久消費財	非耐久消費財	生産財	鉱工業用生産財	その他用生産財
10000.0	1447.9	682.2	379.2	303.0	765.7	11.1	754.6	8552.1	8018.4	533.7	
原											
平成29年Ⅲ期	122.8	104.8	119.6	82.0	106.5	86.8	106.8	125.9	128.1	91.7	
Ⅳ期	116.3	97.8	147.6	67.4	85.1	67.0	85.4	119.4	120.7	99.6	
平成30年Ⅰ期	114.8	94.5	122.4	79.8	86.5	136.7	85.7	118.2	120.8	79.0	
Ⅱ期	122.9	105.0	101.1	73.6	108.6	93.0	108.8	126.0	127.3	107.2	
Ⅲ期	126.5	105.2	115.8	81.4	95.9	110.4	95.7	130.1	131.6	107.7	
Ⅳ期	116.7	103.4	120.9	65.7	87.7	81.1	87.8	118.9	119.1	115.8	
前年同期比(%)	0.3	5.7	8.0	△3.6	3.1	21.0	2.8	△0.4	△1.3	16.3	
季節調整指数											
平成29年Ⅲ期	124.9	103.3	104.9	85.4	100.3	84.3	100.2	127.9	130.1	94.0	
Ⅳ期	112.4	100.6	108.5	80.0	92.5	81.8	92.5	115.8	116.8	104.1	
平成30年Ⅰ期	116.4	100.5	109.5	82.7	93.5	111.4	93.1	118.1	120.6	79.4	
Ⅱ期	123.4	99.7	97.3	60.2	102.1	100.8	102.6	128.3	129.9	101.2	
Ⅲ期	128.5	103.7	118.7	45.1	85.3	107.2	89.7	131.8	133.2	110.7	
Ⅳ期	113.1	106.6	117.0	77.3	96.0	100.2	95.9	115.5	115.4	122.4	
前期比(%)	△12.0	2.8	△1.4	△9.4	6.3	△6.5	6.9	△12.4	△13.4	10.6	

(注)平成30年の数値は速報値

利 用 上 の 注 意

1 指数の種類、ウェイト算定基準及び採用品目数

指数の種類	基準時	ウェイト算定基準	採用品目数
生産指数	平成22年	付加価値額	262
出荷指数	平成22年	出荷額	262
在庫指数	平成22年	在庫額	188
在庫率指数	平成22年		

※ 指数値は、平成22年の平均値を100.0とした比率で示しています。

2 分類

日本標準産業分類を基本とした業種分類、財の用途に着目した特殊分類です。

3 ウェイトの算定

生産指数、出荷指数及び在庫指数のウェイトは、それぞれ基準時の付加価値額、出荷額及び在庫額の鉱工業全体に対する各品目の1万分比です。

4 指数の算出

生産指数、出荷指数及び在庫指数は、個別系列（採用品目）を指数化し基準時の固定ウェイトで加重平均するラスパイレソ算式を採用しています。

$$\text{総合指数} = \frac{\left[\frac{\text{比較時数量}}{\text{基準時数量}} \times \text{基準時ウェイト} \right] \text{の総和}}{\text{基準時ウェイトの総和}} \times 100$$

ただし、在庫率指数（出荷に対する在庫の割合を表す指数）は、次の式を用いています。

$$\text{総合在庫率指数} = \frac{\left[\frac{\frac{\text{比較時の在庫数量}}{\text{比較時の出荷数量}}}{\frac{\text{基準時の在庫数量}}{\text{基準時の出荷数量}}} \times \text{基準時在庫額ウェイト} \right] \text{の総和}}{\text{基準時在庫額ウェイトの総和}} \times 100$$

5 季節調整

季節調整とは、1年を周期とする季節変動要素（社会的慣習、制度、気象条件等）を除去することを言います。本県では、生産・出荷指数については、米国センサス局のX-12-ARIMA、在庫・在庫率指数については、X-11デフォルトを用いて季節指数を求め、調整前の指数（原指数）を季節指数で除して季節調整済指数を算出しています。

6 寄与率

総合の増減に対して、その内訳である業種や品目の影響の度合いがどれくらいあるかを示すもので総合の増減を100にしたときの構成比を表します。

7 資料

採用品目の月々の生産数量等は、経済産業省生産動態統計調査の結果を基準資料とし、併せて、千葉県工業生産動態統計調査の資料を使用しています。

8 年間補正

1年間の実数値がすべて確定した時点で年間補正作業を行い、指数をすべて計算し直し、その結果を確定値として「千葉県鉱工業指数年報」にて公表しています。したがって、本書記載の指数値は修正されることがあります。

9 指数値等の表示方法

- (1) 指数値は、暦年別及び月別に算出し、表示しています。
- (2) 暦年指数値及び前年同月比は、原指数によって算出し、表示しています。
- (3) 前月比は、季節調整済指数によって算出し、表示しています。
- (4) 暦年指数値は、1～12月の平均指数値です。ただし、在庫指数は、年末の指数値です。
- (5) 各数値の掲載単位未満は、すべて四捨五入しています。

10 符号の用法

- | | |
|---------------------|-----------------|
| 「—」 ……該当数値のないもの | 「△」 ……比較減を示す |
| 「0.0」 ……掲載単位に満たないもの | 「X」 ……数値を秘匿したもの |

※ 平成29年以前の数値は確報値です。

※ 平成30年1月～7月の数値は、年間補正に伴い再計算した数値です。

※ 平成30年の数値は、推計値を含む速報値であり、後日公表する数値と相違することがあります。

千葉県鉱工業指数月報 Vol.40 No.11

平成30年12月分

発行日 平成31年2月28日

編集・発行 千葉県総合企画部統計課

所在地 千葉市中央区市場町1-1

電話 043-223-2227 FAX 043-227-4458

<http://www.pref.chiba.lg.jp/toukei/toukeidata/koukougyou/>