

## 千葉県鉱工業指数月報

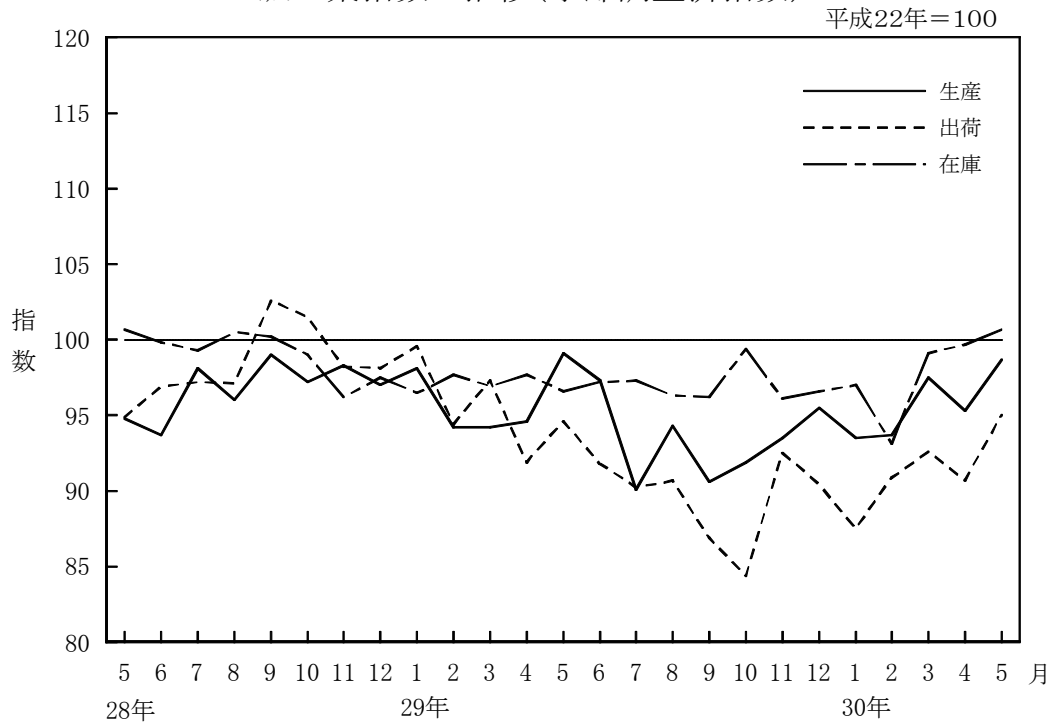
平成22年(2010年)基準

### 平成30年5月分

#### —生産指数は前月比3.6%と2か月ぶりの上昇—

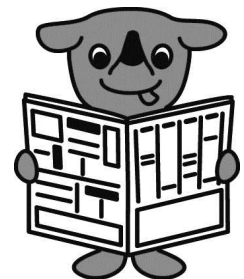
- ・生産指数(季節調整済指数)は、98.7で前月比3.6%と2か月ぶりの上昇。
- ・出荷指数(同)は、95.0で前月比4.7%と2か月ぶりの上昇。
- ・在庫指数(同)は、100.7で前月比1.0%と3か月連続の上昇。

鉱工業指数の推移(季節調整済指数)



平成30年7月

千葉県総合企画部統計課



千葉県マスコットキャラクター

チーバくん

## <平成30年5月の動き>

### 概況(季節調整済指数)

- 生産指数は、98.7で前月比3.6%の上昇となりました。  
業種別にみると、繊維工業、はん用機械工業等が上昇し、非鉄金属工業、電気・情報通信機械工業等が低下しました。
- 出荷指数は、95.0で前月比4.7%の上昇となりました。  
業種別にみると、輸送機械工業、はん用機械工業等が上昇し、電気・情報通信機械工業、生産用機械工業等が低下しました。
- 在庫指数は、100.7で前月比1.0%の上昇となりました。  
業種別にみると、繊維工業、生産用機械工業等が上昇し、電気・情報通信機械工業、はん用機械工業等が低下しました。

第1表 鉱工業指数の状況

| 項目    | 季節調整済指数 |       | 前月比<br>(%) | 原指数   |       | 前年同月比<br>(%) |
|-------|---------|-------|------------|-------|-------|--------------|
|       | 30年4月   | 30年5月 |            | 29年5月 | 30年5月 |              |
| 生産指数  | 95.3    | 98.7  | 3.6        | 92.2  | 93.2  | 1.1          |
| 出荷指数  | 90.7    | 95.0  | 4.7        | 86.5  | 88.3  | 2.1          |
| 在庫指数  | 99.7    | 100.7 | 1.0        | 98.3  | 102.5 | 4.3          |
| 在庫率指数 | 114.3   | 119.5 | 4.5        | 122.7 | 126.6 | 3.2          |

第2表 鉱工業指数の推移

| 年月    | 29-5  | 29-6  | 29-7  | 29-8  | 29-9  | 29-10 | 29-11 | 29-12 | 30-1  | 30-2  | 30-3  | 30-4  | 30-5  | 前月比(%) |
|-------|-------|-------|-------|-------|-------|-------|-------|-------|-------|-------|-------|-------|-------|--------|
| 生産指数  | 99.1  | 97.3  | 90.1  | 94.3  | 90.6  | 91.9  | 93.5  | 95.5  | 93.5  | 93.7  | 97.5  | 95.3  | 98.7  | 3.6    |
| 出荷指数  | 94.6  | 91.8  | 90.2  | 90.7  | 86.9  | 84.4  | 92.5  | 90.4  | 87.5  | 90.9  | 92.6  | 90.7  | 95.0  | 4.7    |
| 在庫指数  | 96.6  | 97.2  | 97.3  | 96.3  | 96.2  | 99.4  | 96.1  | 96.6  | 97.0  | 93.1  | 99.1  | 99.7  | 100.7 | 1.0    |
| 在庫率指数 | 115.8 | 112.6 | 142.0 | 117.5 | 119.8 | 122.7 | 107.7 | 116.9 | 121.0 | 106.7 | 120.6 | 114.3 | 119.5 | 4.5    |

第3表 業種別動向

| 項目   | 上 昇         |      | 低 下              |                    |
|------|-------------|------|------------------|--------------------|
|      | 業 種         | 品 目  | 業 種              | 品 目                |
| 生産指数 | 繊維工業        | 47.6 | 不織布              | 非鉄金属工業 △ 25.3      |
|      | はん用機械工業     | 25.5 | 圧縮機              | 電気・情報通信機械工業 △ 15.1 |
|      | 石油・石炭製品工業   | 15.6 | ガソリン             | 電子部品・デバイス工業 △ 5.1  |
| 出荷指数 | 輸送機械工業      | 72.6 | 特装ボデー            | 電気・情報通信機械工業 △ 16.1 |
|      | はん用機械工業     | 25.5 | 圧縮機              | 生産用機械工業 △ 15.1     |
|      | 電子部品・デバイス工業 | 19.1 | アクティブ型液晶素子(中・小型) | 非鉄金属工業 △ 9.1       |
| 在庫指数 | 繊維工業        | 13.5 | 不織布              | 電気・情報通信機械工業 △ 11.1 |
|      | 生産用機械工業     | 10.7 | ショベル系掘削機械        | はん用機械工業 △ 4.2      |
|      | 紙・紙加工品工業    | 7.9  | 白板紙              | 石油・石炭製品工業 △ 3.8    |

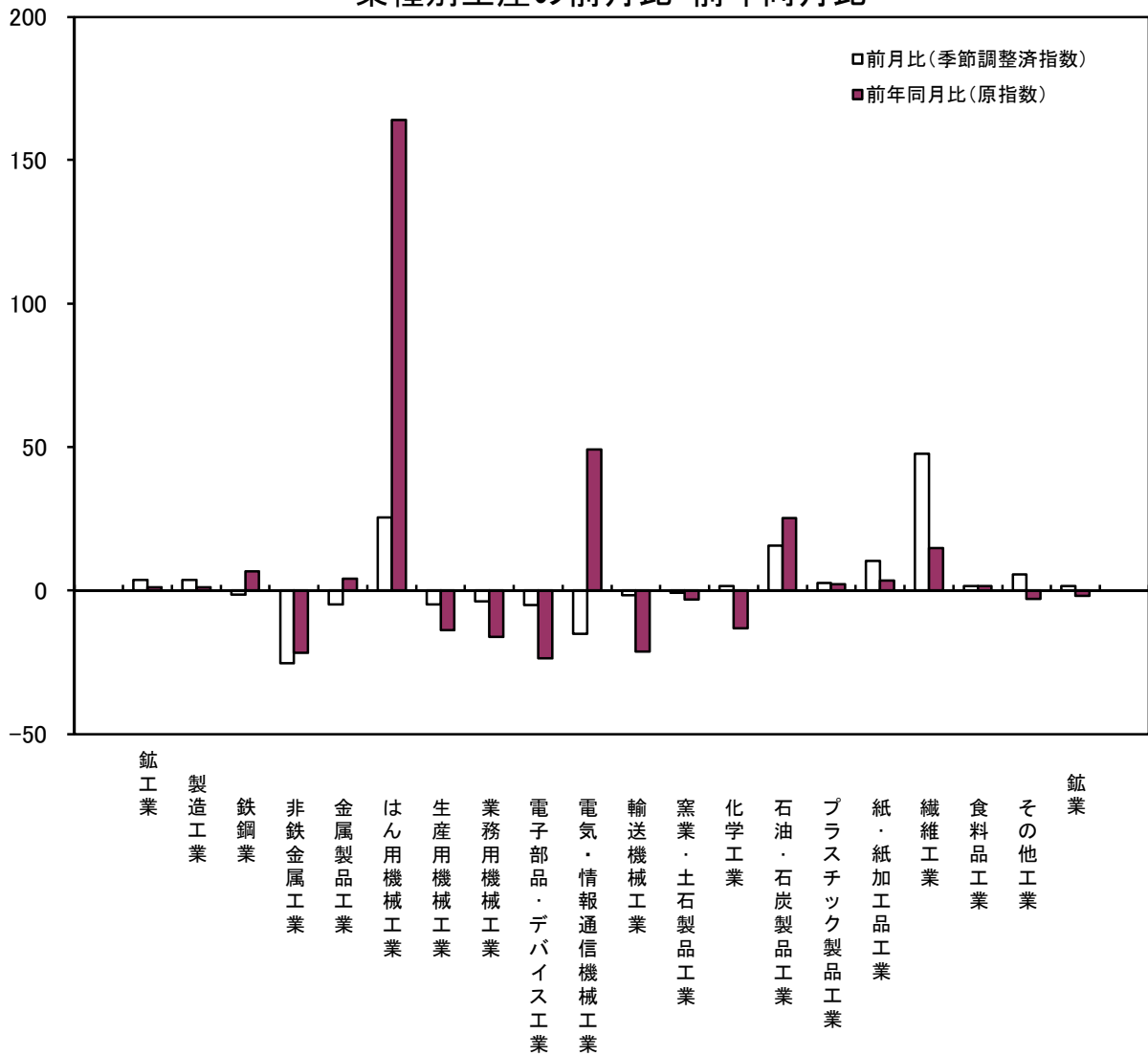
(注)業種は増減率の大きいもの、数値は前月比(%), 品目は寄与率の大きいもの

第4表 品目別動向

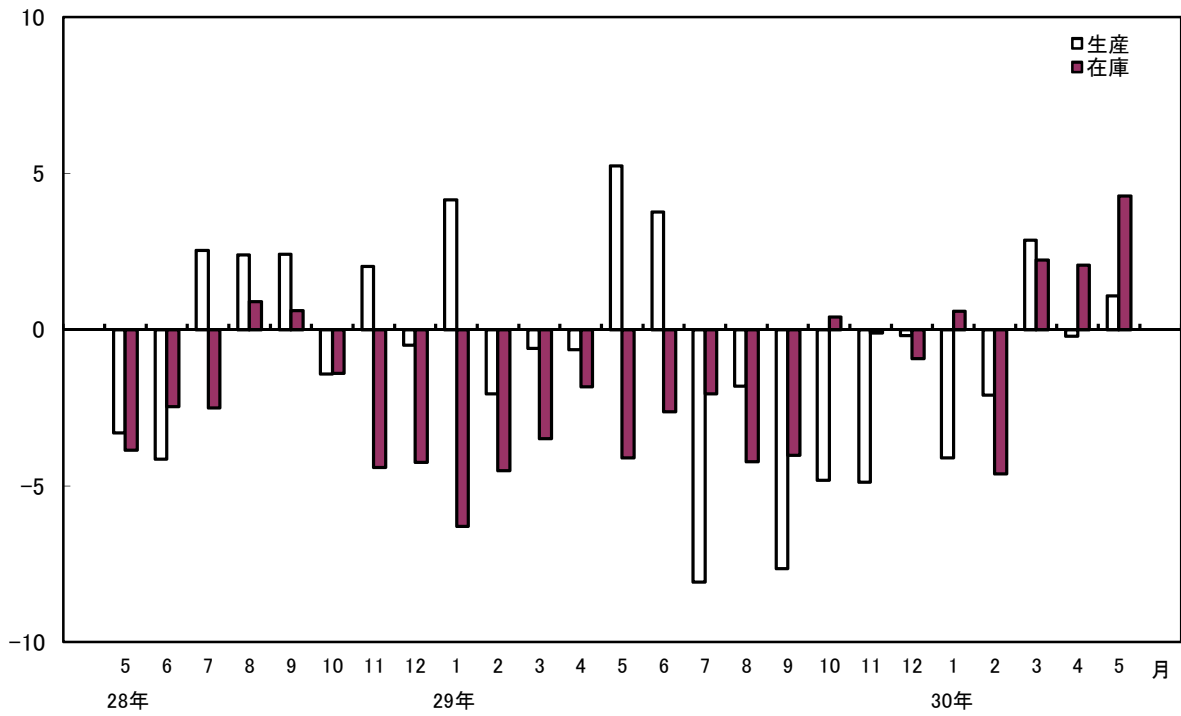
| 項目   | 上               | 昇 | 低                   | 下 |
|------|-----------------|---|---------------------|---|
| 生産指数 | 圧縮機(はん用機械工業)    |   | 非標準変圧器(電気・情報通信機械工業) |   |
|      | 医薬品(化学工業)       |   | 印刷機械(生産用機械工業)       |   |
|      | ガソリン(石油・石炭製品工業) |   | ポンプ(はん用機械工業)        |   |
| 出荷指数 | ガソリン(石油・石炭製品工業) |   | 印刷機械(生産用機械工業)       |   |
|      | 圧縮機(はん用機械工業)    |   | 非標準変圧器(電気・情報通信機械工業) |   |
|      | 医薬品(化学工業)       |   | ナフサ(石油・石炭製品工業)      |   |
| 在庫指数 | 鋼半製品(鉄鋼業)       |   | 軽油(石油・石炭製品工業)       |   |
|      | 亜鉛めっき鋼板(鉄鋼業)    |   | ポリエチレン(化学工業)        |   |
|      | 特殊鋼熱間圧延鋼材(鉄鋼業)  |   | ガソリン(石油・石炭製品工業)     |   |

(注)品目は寄与率の大きいもの

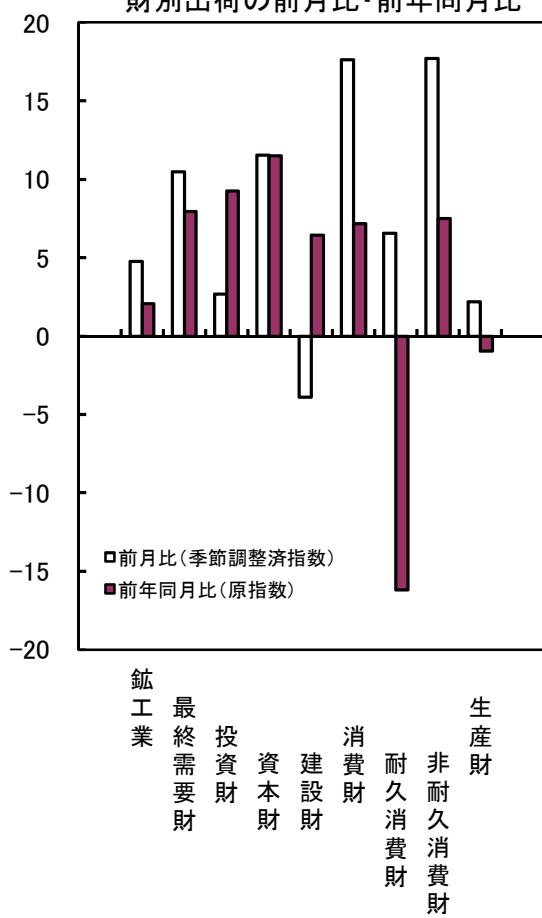
業種別生産の前月比・前年同月比



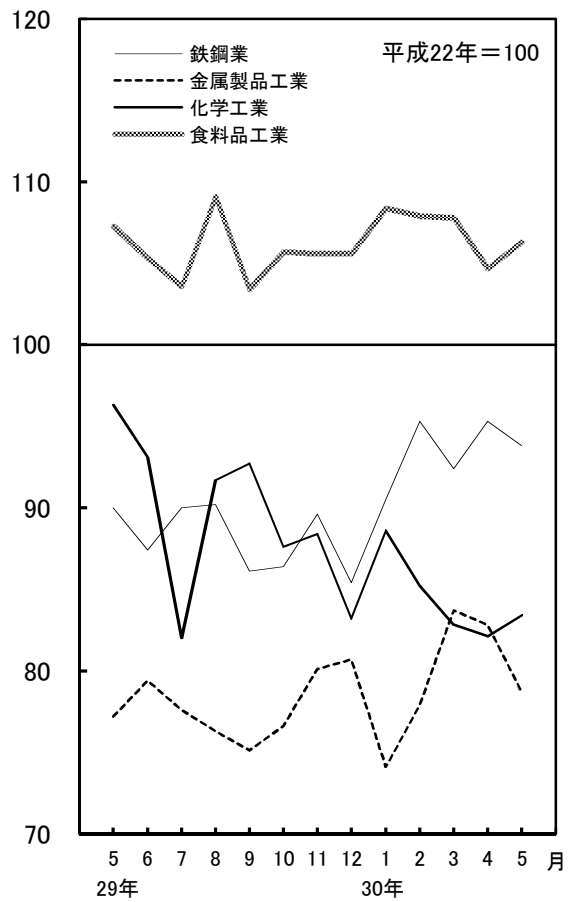
生産・在庫の前年同月比(原指数)



財別出荷の前月比・前年同月比



主要業種の生産(季節調整済指数)



業種別生産指数

| 業種       | 平成22年=100.0 |       |        |        |         |         |         |                |              |        |           |       |           |          |         |        |       |       |        |       |        |       |         |        |        |       |       |      |
|----------|-------------|-------|--------|--------|---------|---------|---------|----------------|--------------|--------|-----------|-------|-----------|----------|---------|--------|-------|-------|--------|-------|--------|-------|---------|--------|--------|-------|-------|------|
|          | 製造業         | ※     |        |        |         |         |         |                |              |        |           |       |           |          |         |        |       |       |        |       |        |       |         | (参考)   | (参考)   | (参考)  | (参考)  |      |
|          |             | 鉄鋼業   | 非鉄金属工業 | 金属製品工業 | はん用機械工業 | 生産用機械工業 | 業務用機械工業 | 電子部品・デバイス・電機工業 | 電気・情報・通信機械工業 | 輸送機械工業 | 窯業・土石製品工業 | 化学工業  | 石油・石炭製品工業 | プラスチック工業 | 紙・結加工工業 | 繊維工業   | 食料品工業 | その他工業 | ゴム製品工業 | 家具工業  | 印刷業    | 木材工業  | その他製品工業 |        |        |       |       | 電力事業 |
| 工業       | 985.3       | 127.4 | 609.3  | 276.8  | 298.0   | 67.0    | 392.6   | 157.1          | 221.9        | 346.6  | 3072.2    | 899.6 | 384.2     | 83.5     | 47.2    | 1571.2 | 370.2 | 58.3  | 60.2   | 125.8 | 40.1   | 85.8  | 19.9    | 1902.2 | 1413.4 | 641.8 | 574.8 |      |
| 原指数      | 980.0       | 946.6 | 946.6  | 946.6  | 946.6   | 946.6   | 946.6   | 946.6          | 946.6        | 946.6  | 946.6     | 946.6 | 946.6     | 946.6    | 946.6   | 946.6  | 946.6 | 946.6 | 946.6  | 946.6 | 946.6  | 946.6 | 946.6   | 946.6  | 946.6  | 946.6 | 946.6 |      |
| 平成24年    | 92.6        | 93.4  | 92.6   | 92.6   | 92.6    | 92.6    | 92.6    | 92.6           | 92.6         | 92.6   | 92.6      | 92.6  | 92.6      | 92.6     | 92.6    | 92.6   | 92.6  | 92.6  | 92.6   | 92.6  | 92.6   | 92.6  | 92.6    | 92.6   | 92.6   | 92.6  | 92.6  |      |
| 平成25年    | 93.1        | 98.1  | 93.1   | 93.1   | 93.1    | 93.1    | 93.1    | 93.1           | 93.1         | 93.1   | 93.1      | 93.1  | 93.1      | 93.1     | 93.1    | 93.1   | 93.1  | 93.1  | 93.1   | 93.1  | 93.1   | 93.1  | 93.1    | 93.1   | 93.1   | 93.1  | 93.1  |      |
| 平成26年    | 98.3        | 102.1 | 98.3   | 98.3   | 98.3    | 98.3    | 98.3    | 98.3           | 98.3         | 98.3   | 98.3      | 98.3  | 98.3      | 98.3     | 98.3    | 98.3   | 98.3  | 98.3  | 98.3   | 98.3  | 98.3   | 98.3  | 98.3    | 98.3   | 98.3   | 98.3  | 98.3  |      |
| 平成27年    | 97.3        | 97.8  | 97.3   | 97.3   | 97.3    | 97.3    | 97.3    | 97.3           | 97.3         | 97.3   | 97.3      | 97.3  | 97.3      | 97.3     | 97.3    | 97.3   | 97.3  | 97.3  | 97.3   | 97.3  | 97.3   | 97.3  | 97.3    | 97.3   | 97.3   | 97.3  | 97.3  |      |
| 平成28年    | 96.2        | 92.3  | 96.2   | 96.2   | 96.2    | 96.2    | 96.2    | 96.2           | 96.2         | 96.2   | 96.2      | 96.2  | 96.2      | 96.2     | 96.2    | 96.2   | 96.2  | 96.2  | 96.2   | 96.2  | 96.2   | 96.2  | 96.2    | 96.2   | 96.2   | 96.2  | 96.2  |      |
| 平成29年    | 94.6        | 89.9  | 94.6   | 94.6   | 94.6    | 94.6    | 94.6    | 94.6           | 94.6         | 94.6   | 94.6      | 94.6  | 94.6      | 94.6     | 94.6    | 94.6   | 94.6  | 94.6  | 94.6   | 94.6  | 94.6   | 94.6  | 94.6    | 94.6   | 94.6   | 94.6  | 94.6  |      |
| 原指数      | 94.1        | 88.8  | 94.1   | 94.1   | 94.1    | 94.1    | 94.1    | 94.1           | 94.1         | 94.1   | 94.1      | 94.1  | 94.1      | 94.1     | 94.1    | 94.1   | 94.1  | 94.1  | 94.1   | 94.1  | 94.1   | 94.1  | 94.1    | 94.1   | 94.1   | 94.1  | 94.1  |      |
| 平成29年4月  | 94.1        | 88.8  | 94.1   | 94.1   | 94.1    | 94.1    | 94.1    | 94.1           | 94.1         | 94.1   | 94.1      | 94.1  | 94.1      | 94.1     | 94.1    | 94.1   | 94.1  | 94.1  | 94.1   | 94.1  | 94.1   | 94.1  | 94.1    | 94.1   | 94.1   | 94.1  | 94.1  |      |
| 平成29年5月  | 92.2        | 89.4  | 92.2   | 92.2   | 92.2    | 92.2    | 92.2    | 92.2           | 92.2         | 92.2   | 92.2      | 92.2  | 92.2      | 92.2     | 92.2    | 92.2   | 92.2  | 92.2  | 92.2   | 92.2  | 92.2   | 92.2  | 92.2    | 92.2   | 92.2   | 92.2  | 92.2  |      |
| 平成29年6月  | 93.6        | 88.7  | 93.6   | 93.6   | 93.6    | 93.6    | 93.6    | 93.6           | 93.6         | 93.6   | 93.6      | 93.6  | 93.6      | 93.6     | 93.6    | 93.6   | 93.6  | 93.6  | 93.6   | 93.6  | 93.6   | 93.6  | 93.6    | 93.6   | 93.6   | 93.6  | 93.6  |      |
| 平成29年7月  | 93.2        | 90.0  | 93.2   | 93.2   | 93.2    | 93.2    | 93.2    | 93.2           | 93.2         | 93.2   | 93.2      | 93.2  | 93.2      | 93.2     | 93.2    | 93.2   | 93.2  | 93.2  | 93.2   | 93.2  | 93.2   | 93.2  | 93.2    | 93.2   | 93.2   | 93.2  | 93.2  |      |
| 平成29年8月  | 92.0        | 90.0  | 92.0   | 92.0   | 92.0    | 92.0    | 92.0    | 92.0           | 92.0         | 92.0   | 92.0      | 92.0  | 92.0      | 92.0     | 92.0    | 92.0   | 92.0  | 92.0  | 92.0   | 92.0  | 92.0   | 92.0  | 92.0    | 92.0   | 92.0   | 92.0  | 92.0  |      |
| 平成29年9月  | 94.3        | 90.2  | 94.3   | 94.3   | 94.3    | 94.3    | 94.3    | 94.3           | 94.3         | 94.3   | 94.3      | 94.3  | 94.3      | 94.3     | 94.3    | 94.3   | 94.3  | 94.3  | 94.3   | 94.3  | 94.3   | 94.3  | 94.3    | 94.3   | 94.3   | 94.3  | 94.3  |      |
| 平成29年10月 | 92.8        | 91.6  | 92.8   | 92.8   | 92.8    | 92.8    | 92.8    | 92.8           | 92.8         | 92.8   | 92.8      | 92.8  | 92.8      | 92.8     | 92.8    | 92.8   | 92.8  | 92.8  | 92.8   | 92.8  | 92.8   | 92.8  | 92.8    | 92.8   | 92.8   | 92.8  | 92.8  |      |
| 平成29年11月 | 95.5        | 92.9  | 95.5   | 95.5   | 95.5    | 95.5    | 95.5    | 95.5           | 95.5         | 95.5   | 95.5      | 95.5  | 95.5      | 95.5     | 95.5    | 95.5   | 95.5  | 95.5  | 95.5   | 95.5  | 95.5   | 95.5  | 95.5    | 95.5   | 95.5   | 95.5  | 95.5  |      |
| 平成29年12月 | 101.4       | 84.0  | 101.4  | 101.4  | 101.4   | 101.4   | 101.4   | 101.4          | 101.4        | 101.4  | 101.4     | 101.4 | 101.4     | 101.4    | 101.4   | 101.4  | 101.4 | 101.4 | 101.4  | 101.4 | 101.4  | 101.4 | 101.4   | 101.4  | 101.4  | 101.4 | 101.4 |      |
| 平成30年1月  | 91.2        | 92.5  | 91.2   | 91.2   | 91.2    | 91.2    | 91.2    | 91.2           | 91.2         | 91.2   | 91.2      | 91.2  | 91.2      | 91.2     | 91.2    | 91.2   | 91.2  | 91.2  | 91.2   | 91.2  | 91.2   | 91.2  | 91.2    | 91.2   | 91.2   | 91.2  | 91.2  |      |
| 平成30年2月  | 88.7        | 86.0  | 88.7   | 88.7   | 88.7    | 88.7    | 88.7    | 88.7           | 88.7         | 88.7   | 88.7      | 88.7  | 88.7      | 88.7     | 88.7    | 88.7   | 88.7  | 88.7  | 88.7   | 88.7  | 88.7   | 88.7  | 88.7    | 88.7   | 88.7   | 88.7  | 88.7  |      |
| 平成30年3月  | 103.8       | 94.5  | 103.8  | 103.8  | 103.8   | 103.8   | 103.8   | 103.8          | 103.8        | 103.8  | 103.8     | 103.8 | 103.8     | 103.8    | 103.8   | 103.8  | 103.8 | 103.8 | 103.8  | 103.8 | 103.8  | 103.8 | 103.8   | 103.8  | 103.8  | 103.8 | 103.8 |      |
| 平成30年4月  | 93.9        | 89.0  | 93.9   | 93.9   | 93.9    | 93.9    | 93.9    | 93.9           | 93.9         | 93.9   | 93.9      | 93.9  | 93.9      | 93.9     | 93.9    | 93.9   | 93.9  | 93.9  | 93.9   | 93.9  | 93.9   | 93.9  | 93.9    | 93.9   | 93.9   | 93.9  | 93.9  |      |
| 平成30年5月  | 93.2        | 93.2  | 93.2   | 93.2   | 93.2    | 93.2    | 93.2    | 93.2           | 93.2         | 93.2   | 93.2      | 93.2  | 93.2      | 93.2     | 93.2    | 93.2   | 93.2  | 93.2  | 93.2   | 93.2  | 93.2   | 93.2  | 93.2    | 93.2   | 93.2   | 93.2  | 93.2  |      |
| 前年同月比(%) | 1.1         | 6.7   | △ 21.7 | 4.0    | △ 13.9  | △ 16.3  | △ 23.6  | 49.2           | △ 21.4       | △ 3.2  | △ 13.2    | 25.2  | 2.2       | 3.5      | 14.8    | 1.4    | △ 3.0 | △ 5.4 | △ 4.5  | 3.8   | △ 21.3 | △ 3.7 | △ 1.8   | 1.6    | 1.2    | 14.3  | 42.1  | 51.0 |
| 季節調整済指数  |             |       |        |        |         |         |         |                |              |        |           |       |           |          |         |        |       |       |        |       |        |       |         |        |        |       |       |      |
| 平成29年4月  | 94.6        | 94.6  | 94.6   | 94.6   | 94.6    | 94.6    | 94.6    | 94.6           | 94.6         | 94.6   | 94.6      | 94.6  | 94.6      | 94.6     | 94.6    | 94.6   | 94.6  | 94.6  | 94.6   | 94.6  | 94.6   | 94.6  | 94.6    | 94.6   | 94.6   | 94.6  | 94.6  |      |
| 平成29年5月  | 99.1        | 90.0  | 99.1   | 99.1   | 99.1    | 99.1    | 99.1    | 99.1           | 99.1         | 99.1   | 99.1      | 99.1  | 99.1      | 99.1     | 99.1    | 99.1   | 99.1  | 99.1  | 99.1   | 99.1  | 99.1   | 99.1  | 99.1    | 99.1   | 99.1   | 99.1  | 99.1  |      |
| 平成29年6月  | 97.3        | 87.4  | 97.3   | 97.3   | 97.3    | 97.3    | 97.3    | 97.3           | 97.3         | 97.3   | 97.3      | 97.3  | 97.3      | 97.3     | 97.3    | 97.3   | 97.3  | 97.3  | 97.3   | 97.3  | 97.3   | 97.3  | 97.3    | 97.3   | 97.3   | 97.3  | 97.3  |      |
| 平成29年7月  | 90.1        | 90.0  | 90.1   | 90.1   | 90.1    | 90.1    | 90.1    | 90.1           | 90.1         | 90.1   | 90.1      | 90.1  | 90.1      | 90.1     | 90.1    | 90.1   | 90.1  | 90.1  | 90.1   | 90.1  | 90.1   | 90.1  | 90.1    | 90.1   | 90.1   | 90.1  | 90.1  |      |
| 平成29年8月  | 94.3        | 94.3  | 94.3   | 94.3   | 94.3    | 94.3    | 94.3    | 94.3           | 94.3         | 94.3   | 94.3      | 94.3  | 94.3      | 94.3     | 94.3    | 94.3   | 94.3  | 94.3  | 94.3   | 94.3  | 94.3   | 94.3  | 94.3    | 94.3   | 94.3   | 94.3  | 94.3  |      |
| 平成29年9月  | 90.6        | 86.1  | 90.6   | 90.6   | 90.6    | 90.6    | 90.6    | 90.6           | 90.6         | 90.6   | 90.6      | 90.6  | 90.6      | 90.6     | 90.6    | 90.6   | 90.6  | 90.6  | 90.6   | 90.6  | 90.6   | 90.6  | 90.6    | 90.6   | 90.6   | 90.6  | 90.6  |      |
| 平成29年10月 | 91.9        | 86.4  | 91.9   | 91.9   | 91.9    | 91.9    | 91.9    | 91.9           | 91.9         | 91.9   | 91.9      | 91.9  | 91.9      | 91.9     | 91.9    | 91.9   | 91.9  | 91.9  | 91.9   | 91.9  | 91.9   | 91.9  | 91.9    | 91.9   | 91.9   | 91.9  | 91.9  |      |
| 平成29年11月 | 93.5        | 89.6  | 93.5   | 93.5   | 93.5    | 93.5    | 93.5    | 93.5           | 93.5         | 93.5   | 93.5      | 93.5  | 93.5      | 93.5     | 93.5    | 93.5   | 93.5  | 93.5  | 93.5   | 93.5  | 93.5   | 93.5  | 93.5    | 93.5   | 93.5   | 93.5  | 93.5  |      |
| 平成29年12月 | 95.5        | 85.4  | 95.5   | 95.5   | 95.5    | 95.5    | 95.5    | 95.5           | 95.5         | 95.5   | 95.5      | 95.5  | 95.5      | 95.5     | 95.5    | 95.5   | 95.5  | 95.5  | 95.5   | 95.5  | 95.5   | 95.5  | 95.5    | 95.5   | 95.5   | 95.5  | 95.5  |      |
| 平成30年1月  | 93.5        | 90.5  | 93.5   | 93.5   | 93.5    | 93.5    | 93.5    | 93.5           | 93.5         | 93.5   | 93.5      | 93.5  | 93.5      | 93.5     | 93.5    | 93.5   | 93.5  | 93.5  | 93.5   | 93.5  | 93.5   | 93.5  | 93.5    | 93.5   | 93.5   | 93.5  | 93.5  |      |
| 平成30年2月  | 93.6        | 95.3  | 93.6   | 93.6   | 93.6    | 93.6    | 93.6    | 93.6           | 93.6         | 93.6   | 93.6      | 93.6  | 93.6      | 93.6     | 93.6    | 93.6   | 93.6  | 93.6  | 93.6   | 93.6  | 93.6   | 93.6  | 93.6    | 93.6   | 93.6   | 93.6  | 93.6  |      |
| 平成30年3月  | 97.5        | 97.5  | 97.5   | 97.5   | 97.5    | 97.5    | 97.5    | 97.5           | 97.5         | 97.5   | 97.5      | 97.5  | 97.5      | 97.5     | 97.5    | 97.5   | 97.5  | 97.5  | 97.5   | 97.5  | 97.5   | 97.5  | 97.5    | 97.5   | 97.5   | 97.5  | 97.5  |      |
| 平成30年4月  | 95.3        | 95.3  | 95.3   | 95.3   | 95.3    | 95.3    | 95.3    | 95.3           | 95.3         | 95.3   | 95.3      | 95.3  | 95.3      | 95.3     | 95.3    | 95.3   | 95.3  | 95.3  | 95.3   | 95.3  | 95.3   | 95.3  | 95.3    | 95.3   | 95.3   | 95.3  | 95.3  |      |
| 平成30年5月  | 98.7        | 98.7  | 98.7   | 98.7   | 98.7    | 98.7    | 98.7    | 98.7           | 98.7         | 98.7   | 98.7      | 98.7  | 98.7      | 98.7     | 98.7    | 98.7   | 98.7  | 98.7  | 98.7   | 98.7  | 98.7   | 98.7  | 98.7    | 98.7   | 98.7   | 98.7  | 98.7  |      |
| 前月比(%)   | 3.6         | △ 1.6 | △ 25.3 | △ 5.0  | △ 4.9   | △ 3.8   | △ 5.1   | △ 15.1         | △ 1.6        | △ 0.9  | 1.6       | 15.6  | 2.7       | 10.3     | 47.6    | 1.5    | 5.5   | △ 9.1 | 4.1    | 5.1   | 0.2    | 15.9  | 1.6     | 2.1    | 3.1    | 9.4   | 19.1  | 21.9 |

(注1)平成29年及び平成30年の数値は速報値  
(注2)※は業種別分類の18業種を示す。

業種別出荷指数

平成22年=100.0

| 業種       | 製造業     | ※      |        |        |         |         |         |                  |              |        |           |       |           |            |          |        |       |        |        | ※     |       |          |         | ※       |       |           |                 | ※      |       |       |  | (参考) | (参考) | (参考) |   |  |
|----------|---------|--------|--------|--------|---------|---------|---------|------------------|--------------|--------|-----------|-------|-----------|------------|----------|--------|-------|--------|--------|-------|-------|----------|---------|---------|-------|-----------|-----------------|--------|-------|-------|--|------|------|------|---|--|
|          |         | ※      |        | ※      |         | ※       |         | ※                |              | ※      |           | ※     |           | ※          |          | ※      |       | ※      |        | ※     |       | ※        |         | ※       |       | ※         |                 | ※      |       | ※     |  |      |      |      | ※ |  |
|          |         | 鉄鋼業    | 非鉄金属工業 | 金属製品工業 | はん用機械工業 | 生産用機械工業 | 業務用機械工業 | 電子部品・デバイス・通信機械工業 | 電気・情報・通信機械工業 | 輸送機械工業 | 窯業・土石製品工業 | 化学工業  | 石油・石炭製品工業 | プラスチック製品工業 | 紙・結加工品工業 | 繊維工業   | 食料品工業 | その他の工業 | ゴム製品工業 | 家具工業  | 印刷業   | 木材・木製品工業 | その他製品工業 | 電力・ガス事業 | 産業総合  | 機械工業(旧分類) | はん用・生産用・業務用機械工業 | 一般機械工業 |       |       |  |      |      |      |   |  |
| ウエイト     | 10000.0 | 9984.0 | 1349.0 | 206.3  | 437.2   | 165.6   | 253.2   | 35.4             | 422.7        | 144.6  | 131.6     | 209.8 | 2486.5    | 2478.7     | 273.9    | 63.7   | 19.6  | 1103.8 | 202.4  | 25.1  | 43.1  | 33.3     | 32.1    | 68.8    | 16.0  | 2000.0    | 12000.0         | 1153.1 | 454.2 | 418.8 |  |      |      |      |   |  |
| 原指数      | 92.5    | 100.2  | 92.5   | 94.9   | 82.8    | 133.9   | 111.7   | 119.2            | 51.0         | 103.2  | 47.7      | 97.2  | 88.7      | 91.7       | 99.3     | 101.9  | 98.2  | 100.2  | 103.0  | 101.8 | 102.3 | 99.2     | 99.2    | 107.3   | 103.6 | 120.5     | 97.2            | 84.5   | 120.4 | 120.5 |  |      |      |      |   |  |
| 平成24年    | 92.5    | 100.2  | 92.5   | 94.9   | 82.8    | 133.9   | 111.7   | 119.2            | 51.0         | 103.2  | 47.7      | 97.2  | 88.7      | 91.7       | 99.3     | 101.9  | 98.2  | 100.2  | 103.0  | 101.8 | 102.3 | 99.2     | 99.2    | 107.3   | 103.6 | 120.5     | 97.2            | 84.5   | 120.4 | 120.5 |  |      |      |      |   |  |
| 平成25年    | 92.3    | 110.4  | 92.3   | 80.4   | 120.6   | 110.3   | 113.3   | 53.2             | 53.2         | 102.1  | 47.8      | 104.3 | 90.7      | 84.5       | 97.8     | 97.9   | 100.3 | 101.4  | 105.2  | 94.2  | 107.7 | 106.4    | 92.4    | 113.2   | 102.0 | 119.3     | 96.8            | 82.8   | 114.3 | 114.4 |  |      |      |      |   |  |
| 平成26年    | 97.4    | 107.4  | 97.4   | 58.6   | 80.5    | 125.5   | 119.5   | 119.2            | 112.5        | 105.2  | 44.3      | 104.8 | 91.1      | 97.8       | 95.0     | 97.9   | 92.5  | 99.0   | 108.5  | 99.3  | 115.8 | 106.9    | 95.6    | 114.1   | 103.6 | 120.3     | 101.2           | 107.4  | 121.7 | 121.9 |  |      |      |      |   |  |
| 平成27年    | 99.2    | 100.4  | 99.2   | 59.5   | 77.9    | 106.9   | 122.4   | 119.5            | 230.0        | 92.3   | 64.3      | 102.1 | 86.8      | 94.8       | 94.2     | 97.0   | 71.8  | 99.2   | 109.1  | 94.7  | 115.5 | 111.8    | 93.8    | 116.1   | 101.7 | 115.7     | 102.0           | 148.1  | 116.5 | 116.3 |  |      |      |      |   |  |
| 平成28年    | 97.4    | 99.4   | 97.4   | 81.5   | 73.5    | 97.0    | 108.6   | 127.9            | 171.3        | 89.8   | 40.4      | 96.5  | 87.8      | 99.2       | 94.5     | 96.9   | 69.9  | 100.4  | 109.9  | 95.6  | 116.7 | 112.2    | 81.1    | 123.1   | 101.7 | 110.6     | 99.6            | 120.3  | 105.9 | 104.0 |  |      |      |      |   |  |
| 平成29年    | 92.3    | 92.3   | 92.3   | 78.8   | 77.3    | 95.3    | 126.0   | 131.7            | 119.9        | 89.5   | 44.7      | 96.5  | 85.0      | 90.6       | 97.3     | 96.1   | 60.5  | 101.2  | 108.5  | 97.2  | 113.5 | 106.9    | 71.9    | 127.2   | 101.6 | 112.1     | 95.6            | 106.7  | 115.3 | 113.9 |  |      |      |      |   |  |
| 原指数      | 88.1    | 88.1   | 88.1   | 76.7   | 76.7    | 82.2    | 116.5   | 127.1            | 148.9        | 78.8   | 7.8       | 94.2  | 82.9      | 78.2       | 95.7     | 98.1   | 58.9  | 102.9  | 107.0  | 96.8  | 101.3 | 116.4    | 69.7    | 127.0   | 99.9  | 109.3     | 91.7            | 106.6  | 104.8 | 102.9 |  |      |      |      |   |  |
| 平成29年4月  | 88.1    | 88.1   | 88.1   | 76.7   | 76.7    | 82.2    | 116.5   | 127.1            | 148.9        | 78.8   | 7.8       | 94.2  | 82.9      | 78.2       | 95.7     | 98.1   | 58.9  | 102.9  | 107.0  | 96.8  | 101.3 | 116.4    | 69.7    | 127.0   | 99.9  | 109.3     | 91.7            | 106.6  | 104.8 | 102.9 |  |      |      |      |   |  |
| 5月       | 86.5    | 86.5   | 86.5   | 73.3   | 69.9    | 91.0    | 148.0   | 120.8            | 125.3        | 78.9   | 8.1       | 93.0  | 82.1      | 71.8       | 95.9     | 89.5   | 58.2  | 103.6  | 100.2  | 87.9  | 94.6  | 100.6    | 69.1    | 122.4   | 95.9  | 97.6      | 88.3            | 106.0  | 125.1 | 125.5 |  |      |      |      |   |  |
| 6月       | 87.9    | 87.9   | 87.9   | 74.9   | 77.3    | 104.1   | 140.3   | 144.2            | 121.1        | 82.3   | 10.4      | 100.4 | 80.6      | 74.3       | 102.7    | 99.1   | 58.4  | 107.2  | 113.7  | 100.6 | 112.8 | 107.0    | 71.0    | 142.1   | 94.4  | 103.8     | 90.6            | 106.1  | 127.4 | 126.0 |  |      |      |      |   |  |
| 7月       | 89.3    | 89.3   | 89.3   | 71.1   | 77.0    | 80.8    | 118.3   | 117.7            | 59.6         | 66.9   | 9.2       | 98.6  | 79.6      | 97.4       | 105.2    | 94.5   | 60.2  | 106.0  | 106.8  | 95.5  | 100.1 | 109.3    | 70.7    | 130.8   | 96.9  | 111.2     | 92.9            | 72.5   | 104.6 | 103.4 |  |      |      |      |   |  |
| 8月       | 88.3    | 88.3   | 88.3   | 69.3   | 71.9    | 93.2    | 111.6   | 134.8            | 73.6         | 80.3   | 9.7       | 88.6  | 81.6      | 96.3       | 98.1     | 88.2   | 66.9  | 100.7  | 102.7  | 93.7  | 93.0  | 107.7    | 73.7    | 123.1   | 90.4  | 110.3     | 92.0            | 80.2   | 106.7 | 104.3 |  |      |      |      |   |  |
| 9月       | 90.9    | 90.9   | 90.9   | 94.0   | 96.1    | 108.4   | 122.1   | 160.2            | 103.0        | 98.0   | 12.3      | 97.2  | 85.5      | 85.6       | 100.5    | 92.9   | 65.5  | 98.5   | 115.0  | 102.6 | 124.9 | 113.6    | 70.9    | 134.7   | 90.9  | 101.7     | 92.7            | 98.7   | 120.1 | 116.7 |  |      |      |      |   |  |
| 10月      | 86.5    | 86.5   | 86.5   | 81.0   | 80.5    | 82.1    | 63.8    | 129.7            | 79.2         | 87.9   | 9.9       | 97.0  | 84.7      | 85.8       | 97.6     | 100.9  | 65.1  | 96.3   | 109.5  | 100.3 | 109.7 | 107.2    | 75.7    | 129.5   | 99.5  | 100.7     | 88.9            | 82.6   | 105.1 | 103.6 |  |      |      |      |   |  |
| 11月      | 96.4    | 96.4   | 96.4   | 82.6   | 86.7    | 78.9    | 124.5   | 120.8            | 107.8        | 78.1   | 19.1      | 99.0  | 85.7      | 96.9       | 100.2    | 102.4  | 57.0  | 104.2  | 110.8  | 98.5  | 111.5 | 108.6    | 74.3    | 133.1   | 100.7 | 113.3     | 99.2            | 114.2  | 107.6 | 106.5 |  |      |      |      |   |  |
| 12月      | 96.6    | 96.6   | 96.6   | 77.8   | 81.9    | 172.6   | 105.1   | 106.0            | 89.3         | 102.7  | 8.7       | 98.7  | 83.0      | 107.7      | 96.5     | 106.6  | 60.8  | 116.0  | 110.2  | 91.0  | 119.2 | 112.0    | 73.5    | 127.8   | 115.0 | 132.1     | 102.5           | 97.7   | 129.8 | 131.8 |  |      |      |      |   |  |
| 平成30年1月  | 87.6    | 87.6   | 87.6   | 75.1   | 71.2    | 78.9    | 110.9   | 107.8            | 88.0         | 128.0  | 9.6       | 86.9  | 85.8      | 97.0       | 88.1     | 81.5   | 62.5  | 81.9   | 88.9   | 82.1  | 87.1  | 90.6     | 65.8    | 102.5   | 118.0 | 132.5     | 95.1            | 88.4   | 99.0  | 98.2  |  |      |      |      |   |  |
| 2月       | 88.0    | 88.0   | 88.0   | 65.6   | 74.3    | 87.0    | 116.3   | 118.5            | 69.2         | 112.8  | 9.3       | 89.8  | 82.4      | 96.8       | 92.8     | 89.4   | 47.1  | 89.3   | 105.8  | 97.6  | 122.1 | 108.5    | 69.1    | 114.3   | 106.8 | 122.4     | 93.7            | 82.2   | 105.8 | 104.7 |  |      |      |      |   |  |
| 3月       | 99.4    | 99.4   | 99.4   | 96.9   | 81.4    | 97.7    | 157.5   | 158.6            | 93.6         | 125.9  | 20.1      | 100.4 | 86.5      | 92.3       | 105.7    | 102.9  | 52.2  | 105.4  | 118.3  | 97.4  | 169.8 | 115.6    | 71.1    | 117.2   | 110.9 | 113.7     | 101.8           | 138.7  | 166.8 | 167.5 |  |      |      |      |   |  |
| 4月       | 86.4    | 86.4   | 86.4   | 83.8   | 74.6    | 126.7   | 148.1   | 117.7            | 67.1         | 106.3  | 9.0       | 95.6  | 82.3      | 79.9       | 102.6    | 98.4   | 61.1  | 100.9  | 99.8   | 92.8  | 97.7  | 114.4    | 69.4    | 110.8   | 99.3  | 98.5      | 88.4            | 93.3   | 137.9 | 139.7 |  |      |      |      |   |  |
| 5月       | 88.3    | 88.3   | 88.3   | 68.7   | 76.4    | 178.0   | 114.1   | 121.4            | 85.8         | 102.1  | 8.1       | 95.0  | 75.8      | 90.0       | 100.6    | 92.8   | 51.5  | 101.9  | 99.1   | 85.9  | 88.2  | 104.5    | 75.0    | 119.3   | 93.3  | 97.9      | 89.9            | 99.5   | 136.0 | 139.4 |  |      |      |      |   |  |
| 前年同月比(%) | 2.1     | △ 3.9  | △ 6.3  | 9.3    | 95.6    | △ 22.9  | 0.5     | △ 31.5           | 29.4         | 0.0    | 2.2       | △ 7.7 | 25.3      | 4.9        | 3.7      | △ 11.5 | △ 1.6 | △ 1.1  | △ 2.3  | △ 6.8 | 3.9   | 8.5      | △ 2.5   | △ 2.7   | 0.3   | 1.8       | △ 6.1           | 10.3   | 11.1  |       |  |      |      |      |   |  |
| 季節調整済指数  |         |        |        |        |         |         |         |                  |              |        |           |       |           |            |          |        |       |        |        |       |       |          |         |         |       |           |                 |        |       |       |  |      |      |      |   |  |
| 平成29年4月  | 91.9    | 92.0   | 93.7   | 70.5   | 77.6    | 91.4    | 134.1   | 127.2            | 195.3        | 102.0  | 10.1      | 96.3  | 80.7      | 86.4       | 91.9     | 94.3   | 59.8  | 98.4   | 107.5  | 99.6  | 108.4 | 107.0    | 70.3    | 126.8   | 97.5  | 113.5     | 95.8            | 130.2  | 115.2 | 113.3 |  |      |      |      |   |  |
| 5月       | 94.6    | 94.6   | 96.5   | 68.3   | 75.0    | 108.5   | 177.6   | 135.6            | 136.0        | 94.5   | 9.6       | 97.0  | 89.1      | 86.5       | 97.4     | 94.7   | 63.9  | 104.1  | 110.6  | 89.6  | 112.9 | 110.7    | 72.7    | 133.9   | 103.8 | 112.1     | 97.3            | 121.9  | 150.1 | 150.8 |  |      |      |      |   |  |
| 6月       | 91.8    | 91.8   | 92.5   | 74.0   | 78.1    | 104.3   | 141.6   | 133.3            | 125.0        | 89.2   | 24.5      | 97.4  | 84.3      | 83.7       | 96.7     | 94.3   | 55.6  | 99.9   | 109.0  | 94.1  | 107.3 | 105.3    | 72.7    | 133.3   | 105.9 | 111.5     | 95.1            | 112.4  | 132.6 | 129.3 |  |      |      |      |   |  |
| 7月       | 90.2    | 90.2   | 93.4   | 74.6   | 77.2    | 56.2    | 114.6   | 131.0            | 72.9         | 81.4   | 10.8      | 96.1  | 80.8      | 99.7       | 98.9     | 92.7   | 58.2  | 100.3  | 107.1  | 89.1  | 112.2 | 104.0    | 71.8    | 127.1   | 103.0 | 112.2     | 93.5            | 77.9   | 88.4  | 88.4  |  |      |      |      |   |  |
| 8月       | 90.7    | 90.7   | 93.9   | 77.3   | 77.3    | 83.8    | 117.4   | 144.9            | 70.8         | 86.2   | 12.4      | 92.0  | 86.7      | 93.7       | 100.5    | 96.1   | 68.4  | 103.5  | 113.3  | 104.7 | 109.0 | 116.6    | 77.0    | 136.7   | 102.9 | 109.8     | 93.8            | 81.5   | 103.8 | 103.8 |  |      |      |      |   |  |
| 9月       | 86.9    | 86.9   | 88.9   | 101.2  | 76.3    | 71.9    | 117.8   | 137.0            | 91.7         | 85.0   | 25.9      | 94.3  | 85.8      | 80.8       | 98.9     | 94.9   | 64.6  | 97.7   | 107.8  | 99.6  | 108.3 | 105.3    | 68.4    | 127.8   | 99.9  | 107.7     | 90.4            | 90.1   | 100.5 | 98.2  |  |      |      |      |   |  |
| 10月      | 84.4    | 84.4   | 80.8   | 76.9   | 77.3    | 81.9    | 138.9   | 139.3            | 59.1         | 94.4   | 4.4       | 91.0  | 84.2      | 84.1       | 99.0     | 96.2   | 61.8  | 98.6   | 107.9  | 96.2  | 120.4 | 107.8    | 71.8    | 120.4   | 102.8 | 110.5     | 88.9            | 71.7   | 117.2 | 115.1 |  |      |      |      |   |  |
| 11月      | 92.5    | 92.5   | 94.0   | 84.4   | 83.8    | 88.7    | 134.7   | 135.6            | 84.2         | 77.1   | 31.0      | 93.4  | 84.1      | 92.4       | 97.8     | 96.4   | 55.2  | 102.3  | 107.4  | 95.2  | 113.7 | 107.6    | 73.3    | 123.5   | 102.2 | 112.4     | 95.8            | 103.2  | 122.8 | 121.5 |  |      |      |      |   |  |
| 12月      | 90.4    | 90.4   | 90.7   | 84.0   | 82.7    | 189.6   | 109.7   | 114.7            | 79.2         | 98.0   | 29.6      | 94.5  | 80.5      | 96.2       | 104.1    | 101.7  | 61.0  | 99.5   | 108.0  | 95.4  | 117.7 | 108.5    | 68.6    | 124.9   | 101.2 | 114.6     | 94.6            | 93.6   | 136.1 | 137.9 |  |      |      |      |   |  |
| 平成30年1月  | 87.5    | 87.1   | 80.3   | 70.4   | 75.0    | 89.9    | 120.9   | 124.4            | 96.1         | 127.4  | 8.5       | 91.2  | 83.2      | 90.9       | 100.1    | 90.0   | 64.5  | 103.5  | 99.2   | 86.0  | 103.8 | 111.8    | 63.3    | 114.1   | 100.9 | 114.2     | 92.0            | 93.2   | 106.8 | 104.6 |  |      |      |      |   |  |
| 2月       | 90.9    | 91.0   | 92.2   | 69.4   | 78.5    | 99.5    | 115.6   | 115.8            | 101.6        | 98.9   | 4.5       | 96.8  | 83.1      | 95.6       | 98.8     | 94.8   | 49.9  | 100.7  | 103.9  | 100.5 | 111.2 | 105.0    | 70.2    | 117.4   | 100.5 | 115.8     | 95.5            | 89.0   | 113.6 | 112.9 |  |      |      |      |   |  |
| 3月       | 92.6    | 92.6   | 87.6   | 75.6   |         |         |         |                  |              |        |           |       |           |            |          |        |       |        |        |       |       |          |         |         |       |           |                 |        |       |       |  |      |      |      |   |  |

業種別在庫指数

平成29年=100.0

| 業種別在庫指数  | ※       |        |       |       |       |       |       |           |           |      |         |        | ※       |       |        |      | ※      |       |       | (参考)   | (参考) | (参考)  | (参考)  |      |         |        |       |       |     |
|----------|---------|--------|-------|-------|-------|-------|-------|-----------|-----------|------|---------|--------|---------|-------|--------|------|--------|-------|-------|--------|------|-------|-------|------|---------|--------|-------|-------|-----|
|          | 製造業     | ※      |       |       | ※     |       |       | ※         |           |      | ※       |        |         | ゴム製品  | 家具工業   | 印刷業  | 木材・その他 | 電力ガス  | 産業総合  |        |      |       |       | 機械工業 |         |        |       |       |     |
|          |         | 鉄鋼業    | 非鉄金属  | 金属製品  | はん用機械 | 生産用機械 | 業務用機械 | 電子部品・デバイス | 電気・情報通信機械 | 輸送機械 | 窯業・土石製品 | 化学工業   | 石油・石炭製品 |       |        |      |        |       |       |        |      |       |       |      | プラスチック  | 紙・結加工品 | 繊維工業  | 食料品   | その他 |
| ウエイト     | 10000.0 | 2460.5 | 182.5 | 252.4 | 60.7  | 168.8 | 41.0  | -         | 21.4      | -    | 425.4   | 3647.8 | 1722.4  | 354.6 | 30.0   | 33.6 | 455.1  | 143.8 | 35.0  | 62.1   | -    | 24.8  | 21.9  | -    | 10000.0 | 291.9  | 270.5 | 229.5 |     |
| 原指数      | 103.6   | 104.3  | 103.7 | 97.7  | 124.1 | 85.6  | 128.0 | -         | 188.3     | -    | 88.2    | 105.9  | 105.3   | 106.4 | 153.1  | 90.6 | 85.3   | 107.2 | 77.7  | 122.0  | -    | 107.6 | 111.7 | -    | 103.6   | 107.1  | 100.7 | 95.8  |     |
| 平成24年    | 100.6   | 106.0  | 100.6 | 86.0  | 130.3 | 123.0 | 123.8 | -         | 149.5     | -    | 88.6    | 97.9   | 95.7    | 135.6 | 147.5  | 90.0 | 81.1   | 114.9 | 77.5  | 148.9  | -    | 81.8  | 115.9 | -    | 100.6   | 126.6  | 124.8 | 124.9 |     |
| 平成25年    | 104.1   | 103.0  | 88.9  | 89.9  | 123.1 | 120.3 | 150.2 | -         | 106.0     | -    | 84.8    | 103.8  | 112.0   | 110.4 | 145.8  | 85.2 | 89.3   | 122.9 | 72.5  | 165.2  | -    | 89.5  | 121.6 | -    | 104.1   | 124.0  | 125.5 | 121.1 |     |
| 平成26年    | 101.3   | 99.0   | 103.3 | 84.1  | 69.9  | 127.2 | 163.4 | -         | 127.0     | -    | 105.8   | 98.8   | 106.7   | 122.3 | 156.7  | 80.9 | 87.0   | 101.6 | 59.6  | 120.7  | -    | 82.1  | 136.9 | -    | 101.3   | 120.4  | 119.8 | 112.1 |     |
| 平成27年    | 97.0    | 103.4  | 57.4  | 81.3  | 89.7  | 131.8 | 178.2 | -         | 175.5     | -    | 104.8   | 90.7   | 97.5    | 104.3 | 173.8  | 74.0 | 90.7   | 111.6 | 75.1  | 146.6  | -    | 68.3  | 119.7 | -    | 97.0    | 132.8  | 129.4 | 120.7 |     |
| 平成28年    | 96.1    | 93.6   | 66.7  | 81.6  | 62.2  | 126.8 | 169.2 | -         | 147.8     | -    | 89.7    | 92.8   | 98.2    | 146.8 | 160.1  | 74.0 | 90.7   | 113.1 | 67.6  | 149.4  | -    | 65.8  | 136.3 | -    | 96.1    | 120.8  | 118.7 | 109.7 |     |
| 原指数      | 97.2    | 97.4   | 55.3  | 81.4  | 73.1  | 107.8 | 158.9 | -         | 133.6     | -    | 101.1   | 91.1   | 105.1   | 121.2 | 173.1  | 65.1 | 107.0  | 103.5 | 76.3  | 124.9  | -    | 73.4  | 120.6 | -    | 97.2    | 109.7  | 107.8 | 98.6  |     |
| 平成29年    | 98.3    | 93.7   | 55.1  | 84.2  | 69.1  | 112.3 | 178.6 | -         | 158.9     | -    | 103.2   | 95.4   | 101.4   | 132.8 | 162.7  | 64.8 | 110.6  | 110.0 | 82.9  | 134.7  | -    | 76.3  | 121.5 | -    | 98.3    | 116.0  | 112.6 | 100.8 |     |
| 5月       | 96.5    | 93.3   | 57.4  | 87.8  | 68.3  | 114.3 | 181.2 | -         | 142.3     | -    | 103.2   | 92.0   | 96.0    | 140.0 | 162.2  | 66.7 | 112.5  | 112.8 | 78.6  | 146.1  | -    | 75.5  | 115.4 | -    | 96.5    | 116.2  | 114.1 | 102.1 |     |
| 6月       | 95.3    | 94.0   | 62.3  | 82.9  | 73.1  | 111.8 | 184.1 | -         | 131.0     | -    | 103.3   | 85.8   | 99.6    | 150.5 | 177.6  | 70.0 | 107.7  | 117.3 | 76.7  | 154.9  | -    | 74.7  | 123.6 | -    | 95.3    | 115.3  | 114.1 | 101.6 |     |
| 7月       | 97.4    | 97.9   | 64.9  | 87.0  | 71.3  | 111.1 | 177.1 | -         | 147.5     | -    | 101.2   | 89.6   | 104.5   | 144.7 | 158.2  | 61.4 | 90.4   | 116.2 | 67.3  | 156.6  | -    | 72.3  | 129.4 | -    | 97.4    | 114.8  | 112.2 | 100.6 |     |
| 8月       | 95.5    | 93.6   | 65.1  | 85.6  | 39.3  | 108.7 | 171.1 | -         | 145.5     | -    | 94.2    | 91.5   | 99.6    | 144.8 | 157.0  | 61.0 | 91.1   | 105.8 | 64.7  | 130.8  | -    | 76.3  | 134.4 | -    | 95.5    | 108.7  | 102.6 | 90.3  |     |
| 9月       | 99.0    | 102.2  | 63.4  | 88.3  | 52.1  | 109.2 | 162.3 | -         | 142.1     | -    | 95.1    | 89.9   | 107.9   | 148.8 | 167.6  | 62.4 | 97.1   | 107.5 | 61.1  | 138.8  | -    | 68.4  | 136.9 | -    | 99.0    | 107.2  | 104.4 | 94.1  |     |
| 10月      | 95.3    | 95.3   | 64.9  | 87.3  | 59.2  | 112.9 | 158.4 | -         | 156.6     | -    | 91.6    | 88.3   | 98.9    | 153.9 | 166.6  | 69.2 | 95.3   | 113.6 | 66.8  | 149.6  | -    | 67.2  | 138.9 | -    | 95.3    | 111.3  | 107.8 | 98.7  |     |
| 11月      | 96.1    | 93.6   | 66.7  | 81.6  | 62.2  | 126.8 | 169.2 | -         | 147.8     | -    | 89.7    | 92.8   | 98.2    | 146.8 | 160.1  | 74.0 | 90.7   | 113.1 | 67.6  | 149.4  | -    | 65.8  | 136.3 | -    | 96.1    | 120.8  | 118.7 | 109.7 |     |
| 12月      | 100.5   | 103.5  | 64.2  | 81.9  | 60.8  | 120.8 | 157.5 | -         | 143.2     | -    | 89.8    | 98.7   | 99.3    | 144.5 | 161.7  | 67.9 | 88.7   | 117.4 | 68.8  | 156.7  | -    | 67.7  | 140.0 | -    | 100.5   | 115.1  | 112.9 | 105.0 |     |
| 平成30年    | 95.0    | 96.7   | 64.2  | 84.4  | 58.5  | 111.3 | 166.0 | -         | 147.0     | -    | 89.9    | 98.1   | 79.0    | 137.5 | 157.0  | 71.1 | 91.6   | 117.3 | 70.3  | 151.2  | -    | 72.2  | 147.6 | -    | 95.0    | 110.6  | 107.8 | 97.4  |     |
| 1月       | 96.2    | 91.1   | 64.8  | 82.2  | 70.8  | 108.7 | 162.6 | -         | 135.8     | -    | 87.9    | 98.9   | 94.9    | 138.1 | 152.7  | 67.9 | 91.6   | 97.7  | 78.1  | 98.8   | -    | 75.8  | 150.3 | -    | 96.2    | 110.4  | 108.3 | 98.6  |     |
| 2月       | 99.2    | 93.5   | 62.4  | 83.2  | 70.4  | 111.0 | 151.1 | -         | 145.7     | -    | 90.6    | 101.1  | 100.4   | 138.1 | 148.1  | 58.5 | 102.2  | 102.7 | 84.3  | 102.1  | -    | 84.1  | 154.8 | -    | 99.2    | 110.8  | 108.0 | 100.3 |     |
| 3月       | 102.5   | 101.4  | 65.3  | 82.8  | 68.4  | 131.0 | 164.7 | -         | 140.9     | -    | 91.7    | 103.0  | 99.0    | 142.3 | 140.0  | 66.7 | 107.1  | 106.4 | 85.0  | 113.6  | -    | 79.1  | 151.2 | -    | 102.5   | 123.4  | 122.0 | 114.4 |     |
| 4月       | 4.3     | 8.2    | 18.5  | △ 1.7 | △ 1.0 | 16.7  | △ 7.8 | -         | △ 11.3    | -    | △ 11.1  | 8.0    | △ 2.4   | 7.2   | △ 14.0 | 2.9  | △ 3.2  | △ 3.3 | 2.5   | △ 15.7 | -    | 3.7   | 24.4  | -    | 4.3     | 6.4    | 8.3   | 13.5  |     |
| 前年同月比(%) |         |        |       |       |       |       |       |           |           |      |         |        |         |       |        |      |        |       |       |        |      |       |       |      |         |        |       |       |     |
| 季節調整指数   | 97.7    | 99.2   | 55.7  | 80.9  | 71.7  | 119.8 | 168.3 | -         | 140.2     | -    | 99.2    | 89.8   | 105.1   | 123.7 | 166.3  | 66.7 | 102.6  | 107.9 | 76.5  | 139.1  | -    | 70.1  | 120.2 | -    | 97.7    | 118.1  | 116.2 | 106.6 |     |
| 平成29年    | 96.6    | 94.4   | 54.8  | 83.5  | 66.9  | 117.1 | 184.2 | -         | 153.3     | -    | 100.3   | 91.5   | 98.9    | 130.2 | 178.4  | 66.0 | 102.5  | 112.3 | 75.1  | 145.2  | -    | 72.0  | 123.2 | -    | 96.6    | 117.4  | 114.5 | 102.3 |     |
| 4月       | 97.2    | 93.5   | 55.9  | 86.4  | 67.6  | 114.8 | 185.8 | -         | 138.5     | -    | 101.7   | 92.3   | 99.8    | 131.0 | 171.8  | 69.3 | 104.6  | 114.5 | 73.1  | 152.2  | -    | 71.8  | 124.0 | -    | 97.2    | 116.9  | 115.0 | 102.4 |     |
| 5月       | 97.3    | 95.7   | 59.6  | 81.7  | 69.9  | 103.7 | 184.7 | -         | 118.4     | -    | 103.5   | 90.8   | 101.0   | 141.5 | 176.3  | 68.6 | 105.4  | 113.7 | 75.2  | 147.7  | -    | 71.5  | 132.0 | -    | 97.3    | 109.1  | 108.4 | 95.1  |     |
| 6月       | 96.3    | 95.4   | 61.5  | 85.9  | 69.2  | 109.2 | 172.9 | -         | 124.1     | -    | 102.7   | 90.4   | 101.9   | 145.5 | 151.9  | 63.4 | 94.4   | 117.8 | 70.8  | 156.7  | -    | 72.8  | 129.5 | -    | 96.3    | 111.4  | 108.8 | 98.5  |     |
| 7月       | 96.2    | 95.4   | 63.0  | 83.2  | 46.7  | 111.2 | 170.3 | -         | 143.9     | -    | 95.9    | 92.8   | 97.9    | 148.1 | 154.8  | 64.0 | 96.0   | 117.1 | 68.6  | 159.9  | -    | 78.6  | 133.8 | -    | 96.2    | 109.0  | 105.7 | 94.0  |     |
| 8月       | 99.4    | 101.9  | 63.5  | 86.1  | 59.0  | 108.7 | 159.8 | -         | 141.6     | -    | 96.8    | 91.3   | 105.1   | 149.0 | 165.9  | 63.6 | 101.4  | 112.2 | 61.4  | 146.6  | -    | 72.0  | 136.5 | -    | 99.4    | 109.6  | 107.6 | 97.8  |     |
| 9月       | 96.1    | 93.4   | 68.4  | 86.3  | 64.8  | 108.7 | 153.8 | -         | 159.7     | -    | 92.4    | 91.7   | 100.5   | 153.2 | 166.6  | 68.1 | 92.4   | 109.9 | 67.1  | 141.5  | -    | 68.2  | 137.0 | -    | 96.1    | 110.5  | 106.6 | 97.7  |     |
| 10月      | 96.6    | 93.8   | 68.4  | 83.2  | 63.8  | 118.1 | 162.7 | -         | 151.6     | -    | 91.3    | 93.5   | 96.9    | 154.7 | 153.5  | 70.7 | 98.9   | 108.8 | 69.8  | 135.2  | -    | 67.5  | 137.1 | -    | 96.6    | 115.9  | 113.1 | 104.6 |     |
| 11月      | 97.0    | 97.3   | 66.0  | 86.4  | 56.7  | 117.1 | 152.2 | -         | 152.7     | -    | 92.3    | 95.2   | 96.2    | 144.7 | 161.2  | 63.8 | 90.5   | 106.1 | 71.3  | 128.5  | -    | 70.8  | 133.1 | -    | 97.0    | 109.6  | 107.9 | 100.6 |     |
| 12月      | 93.1    | 95.1   | 65.9  | 87.2  | 52.4  | 107.5 | 161.7 | -         | 153.3     | -    | 89.1    | 93.8   | 81.2    | 139.2 | 158.2  | 70.8 | 93.3   | 106.4 | 69.4  | 127.7  | -    | 73.4  | 139.4 | -    | 93.1    | 106.6  | 102.6 | 92.2  |     |
| 平成30年    | 99.1    | 97.5   | 66.9  | 83.9  | 67.2  | 121.8 | 172.9 | -         | 165.2     | -    | 84.7    | 99.0   | 99.5    | 144.6 | 153.1  | 68.3 | 91.7   | 107.4 | 80.2  | 119.1  | -    | 77.6  | 148.7 | -    | 99.1    | 119.9  | 116.7 | 106.3 |     |
| 1月       | 99.7    | 95.3   | 62.8  | 82.7  | 69.1  | 123.4 | 160.1 | -         | 152.9     | -    | 88.9    | 99.7   | 100.4   | 140.9 | 142.3  | 59.9 | 98.0   | 107.1 | 84.6  | 113.7  | -    | 80.3  | 154.3 | -    | 99.7    | 119.2  | 116.4 | 108.5 |     |
| 2月       | 100.7   | 100.7  | 65.0  | 82.2  | 66.2  | 136.6 | 169.9 | -         | 135.9     | -    | 89.1    | 98.8   | 96.6    | 139.5 | 153.5  | 66.0 | 99.2   | 108.7 | 77.0  | 122.5  | -    | 74.7  | 153.4 | -    | 100.7   | 124.9  | 124.1 | 116.1 |     |
| 3月       | 1.0     | 1.0    | 3.5   | △ 0.6 | △ 4.2 | 10.7  | 6.1   | -         | △ 11.1    | -    | 0.2     | △ 0.9  | △ 3.8   | △ 1.0 | 7.9    | 13.5 | 1.2    | 1.5   | △ 9.0 | 7.7    | -    | △ 7.0 | △ 0.6 | -    | 1.0     | 4.8    | 6.6   | 7.0   |     |
| 前月比(%)   |         |        |       |       |       |       |       |           |           |      |         |        |         |       |        |      |        |       |       |        |      |       |       |      |         |        |       |       |     |

(注1)平成29年及び平成30年の数値は速報値

(注2)※は業種別分類の18業種を示す。





財別出荷指数

平成22年=100.0

| ウエイト指数   | 100000 | 工業最必要財 | 投資財   | 資本財   | 建設財   | 消費財   | 耐久消費財  | 非耐久消費財 | 生産財   | 工業用其他用生産財 | 1173.4 |
|----------|--------|--------|-------|-------|-------|-------|--------|--------|-------|-----------|--------|
|          |        |        |       |       |       |       |        |        |       |           |        |
| 平成24年    | 92.5   | 97.5   | 98.4  | 104.5 | 91.9  | 97.0  | 82.5   | 97.1   | 90.0  | 89.3      | 93.5   |
| 平成25年    | 92.3   | 94.8   | 99.4  | 102.4 | 96.1  | 92.2  | 66.3   | 92.5   | 91.1  | 91.8      | 87.8   |
| 平成26年    | 97.4   | 100.2  | 100.4 | 103.3 | 97.2  | 100.1 | 79.0   | 100.3  | 96.0  | 95.1      | 100.0  |
| 平成27年    | 99.2   | 98.8   | 100.0 | 101.4 | 98.4  | 98.2  | 87.2   | 98.3   | 99.4  | 99.7      | 98.3   |
| 平成28年    | 97.4   | 97.9   | 90.0  | 89.4  | 90.5  | 102.4 | 102.8  | 102.4  | 97.2  | 95.6      | 104.5  |
| 平成29年    | 92.3   | 97.3   | 94.3  | 98.2  | 90.2  | 98.9  | 112.2  | 98.8   | 89.8  | 89.0      | 93.8   |
| 原指数      | 88.1   | 88.4   | 83.7  | 82.4  | 85.1  | 91.0  | 106.5  | 90.8   | 88.0  | 88.9      | 83.8   |
| 平成29年4月  | 86.5   | 90.7   | 90.8  | 95.6  | 85.7  | 90.6  | 100.7  | 90.5   | 84.4  | 87.1      | 71.4   |
| 5月       | 87.9   | 92.7   | 94.1  | 98.1  | 89.7  | 92.0  | 133.8  | 91.5   | 85.5  | 86.4      | 81.6   |
| 6月       | 89.3   | 95.2   | 82.9  | 77.2  | 89.1  | 102.2 | 117.1  | 102.0  | 86.2  | 81.1      | 110.2  |
| 7月       | 88.3   | 92.1   | 81.7  | 81.1  | 82.3  | 97.9  | 129.6  | 97.6   | 86.4  | 82.1      | 106.9  |
| 8月       | 90.9   | 95.3   | 97.4  | 98.4  | 96.2  | 94.2  | 128.9  | 93.8   | 88.7  | 88.4      | 90.6   |
| 9月       | 86.5   | 94.5   | 88.7  | 82.0  | 95.9  | 97.7  | 102.1  | 97.6   | 82.5  | 81.5      | 87.5   |
| 10月      | 96.4   | 109.0  | 112.8 | 121.8 | 103.0 | 106.8 | 104.3  | 106.8  | 90.1  | 89.5      | 92.9   |
| 11月      | 96.6   | 110.5  | 99.3  | 100.9 | 97.6  | 116.8 | 103.4  | 116.9  | 89.6  | 87.2      | 100.9  |
| 12月      | 87.6   | 92.7   | 84.6  | 88.3  | 80.7  | 97.3  | 77.3   | 97.5   | 85.0  | 84.2      | 88.9   |
| 平成30年1月  | 88.0   | 94.4   | 89.5  | 88.0  | 91.2  | 97.1  | 87.2   | 97.2   | 84.8  | 82.4      | 96.3   |
| 2月       | 99.4   | 113.9  | 144.6 | 181.7 | 104.4 | 96.7  | 96.6   | 96.7   | 92.1  | 91.6      | 94.3   |
| 3月       | 86.4   | 91.8   | 102.6 | 111.5 | 92.9  | 85.8  | 80.9   | 85.8   | 83.7  | 84.1      | 81.7   |
| 4月       | 88.3   | 97.9   | 99.2  | 106.6 | 91.2  | 97.1  | 84.4   | 97.3   | 83.6  | 81.2      | 94.5   |
| 5月       | 2.1    | 7.9    | 9.3   | 11.5  | 6.4   | 7.2   | △ 16.2 | 7.5    | △ 0.9 | △ 6.8     | 32.4   |
| 前年同月比(%) | 91.9   | 93.9   | 90.3  | 91.5  | 90.1  | 95.3  | 104.9  | 95.1   | 90.9  | 91.7      | 89.7   |
| 季節調整指数   | 94.6   | 102.5  | 109.2 | 129.0 | 92.7  | 101.2 | 121.1  | 101.0  | 90.9  | 92.9      | 83.4   |
| 平成29年4月  | 91.8   | 98.1   | 97.9  | 107.1 | 88.6  | 97.1  | 124.6  | 96.8   | 88.8  | 90.1      | 82.4   |
| 5月       | 90.2   | 93.1   | 78.2  | 86.6  | 89.8  | 100.9 | 112.7  | 100.6  | 88.9  | 84.8      | 108.5  |
| 6月       | 90.7   | 93.1   | 85.3  | 80.7  | 90.4  | 100.8 | 153.6  | 100.3  | 88.8  | 85.1      | 102.2  |
| 7月       | 86.9   | 90.1   | 86.2  | 84.8  | 88.8  | 93.1  | 108.3  | 92.6   | 85.0  | 84.5      | 83.0   |
| 8月       | 84.4   | 94.2   | 86.8  | 84.0  | 89.0  | 97.4  | 83.6   | 97.4   | 78.4  | 76.9      | 86.3   |
| 9月       | 92.5   | 107.7  | 120.6 | 148.0 | 97.8  | 100.6 | 99.9   | 100.7  | 85.5  | 84.9      | 92.4   |
| 10月      | 90.4   | 100.7  | 103.1 | 112.1 | 95.0  | 99.0  | 89.6   | 99.1   | 85.1  | 82.5      | 98.5   |
| 11月      | 87.5   | 97.0   | 87.1  | 88.4  | 85.7  | 101.9 | 83.9   | 102.1  | 84.6  | 83.6      | 89.2   |
| 12月      | 90.9   | 96.4   | 86.2  | 80.7  | 95.2  | 100.0 | 97.3   | 100.1  | 89.0  | 87.7      | 97.7   |
| 平成30年1月  | 92.6   | 101.3  | 115.7 | 128.7 | 94.6  | 92.3  | 97.3   | 92.3   | 87.4  | 86.3      | 88.6   |
| 2月       | 90.7   | 98.3   | 112.3 | 124.6 | 99.9  | 90.8  | 86.9   | 90.9   | 86.8  | 86.5      | 90.0   |
| 3月       | 95.0   | 108.6  | 115.3 | 139.0 | 96.0  | 106.8 | 92.6   | 107.0  | 88.7  | 86.0      | 106.0  |
| 4月       | 4.7    | 10.5   | 2.7   | 11.6  | △ 3.9 | 17.6  | 6.6    | 17.7   | 2.2   | △ 0.6     | 17.8   |
| 5月       | 2.1    | 7.9    | 9.3   | 11.5  | 6.4   | 7.2   | △ 16.2 | 7.5    | △ 0.9 | △ 6.8     | 32.4   |
| 前年同月比(%) | 91.9   | 93.9   | 90.3  | 91.5  | 90.1  | 95.3  | 104.9  | 95.1   | 90.9  | 91.7      | 89.7   |
| 季節調整指数   | 94.6   | 102.5  | 109.2 | 129.0 | 92.7  | 101.2 | 121.1  | 101.0  | 90.9  | 92.9      | 83.4   |
| 平成29年4月  | 91.8   | 98.1   | 97.9  | 107.1 | 88.6  | 97.1  | 124.6  | 96.8   | 88.8  | 90.1      | 82.4   |
| 5月       | 90.2   | 93.1   | 78.2  | 86.6  | 89.8  | 100.9 | 112.7  | 100.6  | 88.9  | 84.8      | 108.5  |
| 6月       | 90.7   | 93.1   | 85.3  | 80.7  | 90.4  | 100.8 | 153.6  | 100.3  | 88.8  | 85.1      | 102.2  |
| 7月       | 86.9   | 90.1   | 86.2  | 84.8  | 88.8  | 93.1  | 108.3  | 92.6   | 85.0  | 84.5      | 83.0   |
| 8月       | 84.4   | 94.2   | 86.8  | 84.0  | 89.0  | 97.4  | 83.6   | 97.4   | 78.4  | 76.9      | 86.3   |
| 9月       | 92.5   | 107.7  | 120.6 | 148.0 | 97.8  | 100.6 | 99.9   | 100.7  | 85.5  | 84.9      | 92.4   |
| 10月      | 90.4   | 100.7  | 103.1 | 112.1 | 95.0  | 99.0  | 89.6   | 99.1   | 85.1  | 82.5      | 98.5   |
| 11月      | 87.5   | 97.0   | 87.1  | 88.4  | 85.7  | 101.9 | 83.9   | 102.1  | 84.6  | 83.6      | 89.2   |
| 12月      | 90.9   | 96.4   | 86.2  | 80.7  | 95.2  | 100.0 | 97.3   | 100.1  | 89.0  | 87.7      | 97.7   |
| 平成30年1月  | 92.6   | 101.3  | 115.7 | 128.7 | 94.6  | 92.3  | 97.3   | 92.3   | 87.4  | 86.3      | 88.6   |
| 2月       | 90.7   | 98.3   | 112.3 | 124.6 | 99.9  | 90.8  | 86.9   | 90.9   | 86.8  | 86.5      | 90.0   |
| 3月       | 95.0   | 108.6  | 115.3 | 139.0 | 96.0  | 106.8 | 92.6   | 107.0  | 88.7  | 86.0      | 106.0  |
| 4月       | 4.7    | 10.5   | 2.7   | 11.6  | △ 3.9 | 17.6  | 6.6    | 17.7   | 2.2   | △ 0.6     | 17.8   |
| 5月       | 2.1    | 7.9    | 9.3   | 11.5  | 6.4   | 7.2   | △ 16.2 | 7.5    | △ 0.9 | △ 6.8     | 32.4   |
| 前年同月比(%) | 91.9   | 93.9   | 90.3  | 91.5  | 90.1  | 95.3  | 104.9  | 95.1   | 90.9  | 91.7      | 89.7   |
| 季節調整指数   | 94.6   | 102.5  | 109.2 | 129.0 | 92.7  | 101.2 | 121.1  | 101.0  | 90.9  | 92.9      | 83.4   |
| 平成29年4月  | 91.8   | 98.1   | 97.9  | 107.1 | 88.6  | 97.1  | 124.6  | 96.8   | 88.8  | 90.1      | 82.4   |
| 5月       | 90.2   | 93.1   | 78.2  | 86.6  | 89.8  | 100.9 | 112.7  | 100.6  | 88.9  | 84.8      | 108.5  |
| 6月       | 90.7   | 93.1   | 85.3  | 80.7  | 90.4  | 100.8 | 153.6  | 100.3  | 88.8  | 85.1      | 102.2  |
| 7月       | 86.9   | 90.1   | 86.2  | 84.8  | 88.8  | 93.1  | 108.3  | 92.6   | 85.0  | 84.5      | 83.0   |
| 8月       | 84.4   | 94.2   | 86.8  | 84.0  | 89.0  | 97.4  | 83.6   | 97.4   | 78.4  | 76.9      | 86.3   |
| 9月       | 92.5   | 107.7  | 120.6 | 148.0 | 97.8  | 100.6 | 99.9   | 100.7  | 85.5  | 84.9      | 92.4   |
| 10月      | 90.4   | 100.7  | 103.1 | 112.1 | 95.0  | 99.0  | 89.6   | 99.1   | 85.1  | 82.5      | 98.5   |
| 11月      | 87.5   | 97.0   | 87.1  | 88.4  | 85.7  | 101.9 | 83.9   | 102.1  | 84.6  | 83.6      | 89.2   |
| 12月      | 90.9   | 96.4   | 86.2  | 80.7  | 95.2  | 100.0 | 97.3   | 100.1  | 89.0  | 87.7      | 97.7   |
| 平成30年1月  | 92.6   | 101.3  | 115.7 | 128.7 | 94.6  | 92.3  | 97.3   | 92.3   | 87.4  | 86.3      | 88.6   |
| 2月       | 90.7   | 98.3   | 112.3 | 124.6 | 99.9  | 90.8  | 86.9   | 90.9   | 86.8  | 86.5      | 90.0   |
| 3月       | 95.0   | 108.6  | 115.3 | 139.0 | 96.0  | 106.8 | 92.6   | 107.0  | 88.7  | 86.0      | 106.0  |
| 4月       | 4.7    | 10.5   | 2.7   | 11.6  | △ 3.9 | 17.6  | 6.6    | 17.7   | 2.2   | △ 0.6     | 17.8   |
| 5月       | 2.1    | 7.9    | 9.3   | 11.5  | 6.4   | 7.2   | △ 16.2 | 7.5    | △ 0.9 | △ 6.8     | 32.4   |
| 前年同月比(%) | 91.9   | 93.9   | 90.3  | 91.5  | 90.1  | 95.3  | 104.9  | 95.1   | 90.9  | 91.7      | 89.7   |
| 季節調整指数   | 94.6   | 102.5  | 109.2 | 129.0 | 92.7  | 101.2 | 121.1  | 101.0  | 90.9  | 92.9      | 83.4   |
| 平成29年4月  | 91.8   | 98.1   | 97.9  | 107.1 | 88.6  | 97.1  | 124.6  | 96.8   | 88.8  | 90.1      | 82.4   |
| 5月       | 90.2   | 93.1   | 78.2  | 86.6  | 89.8  | 100.9 | 112.7  | 100.6  | 88.9  | 84.8      | 108.5  |
| 6月       | 90.7   | 93.1   | 85.3  | 80.7  | 90.4  | 100.8 | 153.6  | 100.3  | 88.8  | 85.1      | 102.2  |
| 7月       | 86.9   | 90.1   | 86.2  | 84.8  | 88.8  | 93.1  | 108.3  | 92.6   | 85.0  | 84.5      | 83.0   |
| 8月       | 84.4   | 94.2   | 86.8  | 84.0  | 89.0  | 97.4  | 83.6   | 97.4   | 78.4  | 76.9      | 86.3   |
| 9月       | 92.5   | 107.7  | 120.6 | 148.0 | 97.8  | 100.6 | 99.9   | 100.7  | 85.5  | 84.9      | 92.4   |
| 10月      | 90.4   | 100.7  | 103.1 | 112.1 | 95.0  | 99.0  | 89.6   | 99.1   | 85.1  | 82.5      | 98.5   |
| 11月      | 87.5   | 97.0   | 87.1  | 88.4  | 85.7  | 101.9 | 83.9   | 102.1  | 84.6  | 83.6      | 89.2   |
| 12月      | 90.9   | 96.4   | 86.2  | 80.7  | 95.2  | 100.0 | 97.3   | 100.1  | 89.0  | 87.7      | 97.7   |
| 平成30年1月  | 92.6   | 101.3  | 115.7 | 128.7 | 94.6  | 92.3  | 97.3   | 92.3   | 87.4  | 86.3      | 88.6   |
| 2月       | 90.7   | 98.3   | 112.3 | 124.6 | 99.9  | 90.8  | 86.9   | 90.9   | 86.8  | 86.5      | 90.0   |
| 3月       | 95.0   | 108.6  | 115.3 | 139.0 | 96.0  | 106.8 | 92.6   | 107.0  | 88.7  | 86.0      | 106.0  |
| 4月       | 4.7    | 10.5   | 2.7   | 11.6  | △ 3.9 | 17.6  | 6.6    | 17.7   | 2.2   | △ 0.6     | 17.8   |
| 5月       | 2.1    | 7.9    | 9.3   | 11.5  | 6.4   | 7.2   | △ 16.2 | 7.5    | △ 0.9 | △ 6.8     | 32.4   |
| 前年同月比(%) | 91.9   | 93.9   | 90.3  | 91.5  | 90.1  | 95.3  | 104.9  | 95.1   | 90.9  | 91.7      | 89.7   |

(注)平成29年及び平成30年の数値は速報値

財別生産指数

平成22年=100.0

| ウエイト指数 | 100000 | 工業最必要財 | 投資財   | 資本財   | 建設財   | 消費財   | 耐久消費財 | 非耐久消費財 | 生産財  | 工業用其他用生産財 | 679.9 |
|--------|--------|--------|-------|-------|-------|-------|-------|--------|------|-----------|-------|
|        |        |        |       |       |       |       |       |        |      |           |       |
| 平成24年  | 92.6   | 100.9  | 106.3 | 113.4 | 96.4  | 97.4  | 79.8  | 97.8   | 88.0 | 87.6      | 91.1  |
| 平成25年  | 93.1   | 99.4   | 101.3 | 103.7 | 97.9  | 98.2  | 60.1  | 99.0   | 89.6 | 89.3      | 91.7  |
| 平成26年  | 98.3   | 104.2  | 104.6 | 105.5 | 103.3 | 104.0 | 68.8  | 104.8  | 95.0 | 94.2      | 101.9 |
| 平成27年  | 97.3   | 103.7  | 102.7 | 98.8  | 108.2 | 104.3 | 73.8  | 10     |      |           |       |

財別在庫指数

平成22年=100.0

| ウ エ イ ト     | 指数    | 10000.0 | 工業最<br>需要財 | 投資財   | 資本財   | 建設財  | 消費財   | 耐久消費財 | 非耐久消費財 | 生産財   | 工業用その他用<br>生産財 | 533.7 |
|-------------|-------|---------|------------|-------|-------|------|-------|-------|--------|-------|----------------|-------|
|             |       |         |            |       |       |      |       |       |        |       |                |       |
| 平成 24 年     | 103.6 | 91.9    | 84.1       | 83.7  | 91.9  | 73.4 | 84.5  | 117.6 | 84.0   | 99.5  | 100.1          | 89.7  |
| 平成 25 年     | 100.6 | 96.4    | 87.6       | 87.0  | 97.9  | 73.3 | 88.1  | 120.1 | 87.6   | 100.1 | 101.1          | 84.1  |
| 平成 26 年     | 104.1 | 98.0    | 86.9       | 89.4  | 101.1 | 74.7 | 84.7  | 114.7 | 84.3   | 98.2  | 98.9           | 86.3  |
| 平成 27 年     | 101.3 | 96.2    | 92.9       | 92.0  | 104.9 | 75.8 | 93.7  | 110.1 | 93.4   | 95.7  | 96.2           | 87.5  |
| 平成 28 年     | 97.0  | 81.1    | 89.7       | 91.6  | 104.6 | 75.2 | 87.8  | 109.5 | 87.4   | 98.7  | 99.3           | 89.5  |
| 平成 29 年     | 96.1  | 88.9    | 89.5       | 84.6  | 94.0  | 72.9 | 94.2  | 111.9 | 93.9   | 96.5  | 96.8           | 91.6  |
| 原 指 数       |       |         | 89.0       | 86.1  | 95.4  | 74.5 | 97.2  | 109.8 | 97.0   | 100.2 | 100.1          | 101.5 |
| 平成 29 年 4 月 | 97.2  | 84.1    | 83.7       | 87.2  | 99.4  | 72.0 | 95.7  | 114.4 | 95.4   | 96.0  | 97.2           | 76.8  |
| 5 月         | 98.3  | 87.6    | 87.0       | 87.2  | 99.4  | 72.0 | 95.7  | 114.4 | 95.4   | 96.0  | 97.2           | 76.8  |
| 6 月         | 96.5  | 86.9    | 89.4       | 87.0  | 101.1 | 74.7 | 84.7  | 114.7 | 84.3   | 98.2  | 98.9           | 86.3  |
| 7 月         | 95.3  | 92.9    | 92.0       | 90.5  | 107.6 | 69.1 | 87.4  | 101.4 | 87.2   | 97.3  | 97.8           | 91.0  |
| 8 月         | 97.4  | 89.7    | 84.7       | 90.7  | 103.6 | 74.7 | 79.3  | 105.7 | 79.0   | 103.2 | 104.5          | 83.6  |
| 9 月         | 95.5  | 89.5    | 80.0       | 83.9  | 98.4  | 65.7 | 76.6  | 112.1 | 76.1   | 97.5  | 100.0          | 60.6  |
| 平成 30 年 1 月 | 100.5 | 84.7    | 80.0       | 82.8  | 90.3  | 73.4 | 86.7  | 118.6 | 86.2   | 98.1  | 99.4           | 78.3  |
| 2 月         | 95.0  | 84.9    | 82.8       | 83.3  | 89.5  | 75.5 | 91.0  | 110.3 | 90.7   | 101.2 | 101.4          | 97.3  |
| 3 月         | 96.2  | 87.4    | 87.4       | 91.7  | 102.4 | 78.2 | 95.0  | 120.3 | 94.6   | 104.0 | 104.8          | 92.2  |
| 4 月         | 99.2  | 87.4    | 93.4       | 91.7  | 102.4 | 78.2 | 95.0  | 120.3 | 94.6   | 104.0 | 104.8          | 92.2  |
| 5 月         | 102.5 | 93.4    | 66         | 5.4   | 4.6   | 6.7  | 7.8   | 0.2   | 8.0    | 3.9   | 3.7            | 9.6   |
| 前年同月比(%)    | 4.3   | 6.6     | 6.6        | 5.4   | 4.6   | 6.7  | 7.8   | 0.2   | 8.0    | 3.9   | 3.7            | 9.6   |
| 季節調整指数      |       |         |            |       |       |      |       |       |        |       |                |       |
| 平成 29 年 4 月 | 97.7  | 87.6    | 89.9       | 100.3 | 78.1  | 84.5 | 115.1 | 84.0  | 99.3   | 99.8  | 91.3           | 91.3  |
| 5 月         | 96.6  | 86.9    | 88.1       | 101.3 | 72.1  | 85.1 | 118.7 | 84.6  | 98.1   | 98.3  | 86.6           | 86.6  |
| 6 月         | 97.2  | 86.9    | 87.8       | 101.8 | 71.1  | 85.6 | 121.5 | 85.1  | 99.0   | 99.0  | 98.5           | 98.5  |
| 7 月         | 97.3  | 89.1    | 86.8       | 98.8  | 71.9  | 91.6 | 114.4 | 91.2  | 98.3   | 98.3  | 85.5           | 85.5  |
| 8 月         | 96.3  | 87.7    | 88.2       | 102.0 | 72.9  | 86.0 | 111.9 | 85.6  | 97.7   | 98.9  | 80.4           | 80.4  |
| 9 月         | 96.2  | 89.5    | 85.0       | 96.9  | 71.1  | 94.2 | 116.4 | 93.7  | 97.0   | 97.9  | 85.4           | 85.4  |
| 10 月        | 99.4  | 90.5    | 88.5       | 99.0  | 74.5  | 90.7 | 120.0 | 90.4  | 100.8  | 100.7 | 101.3          | 101.3 |
| 11 月        | 96.1  | 87.3    | 85.8       | 99.6  | 69.6  | 88.7 | 109.1 | 88.4  | 98.0   | 98.5  | 79.9           | 79.9  |
| 12 月        | 96.6  | 87.2    | 88.4       | 101.8 | 69.3  | 86.0 | 101.9 | 85.7  | 98.2   | 98.9  | 87.6           | 87.6  |
| 平成 30 年 1 月 | 97.0  | 84.1    | 88.2       | 96.8  | 76.9  | 79.9 | 104.9 | 79.6  | 99.7   | 101.3 | 77.6           | 77.6  |
| 2 月         | 93.1  | 82.6    | 81.9       | 92.6  | 69.1  | 85.5 | 107.6 | 85.2  | 95.2   | 97.7  | 61.2           | 61.2  |
| 3 月         | 99.1  | 93.3    | 91.1       | 98.6  | 78.5  | 97.9 | 114.1 | 97.6  | 100.1  | 101.1 | 87.0           | 87.0  |
| 4 月         | 99.7  | 91.0    | 89.5       | 97.6  | 80.3  | 91.0 | 107.9 | 90.7  | 101.0  | 101.1 | 99.0           | 99.0  |
| 5 月         | 100.7 | 92.6    | 92.9       | 106.0 | 77.0  | 91.8 | 118.9 | 91.4  | 101.9  | 101.9 | 95.0           | 95.0  |
| 前月比(%)      | 1.0   | 1.8     | 3.8        | 8.6   | △ 4.1 | 0.9  | 10.2  | 0.8   | 0.8    | 0.9   | 0.8            | △ 4.0 |

(注)平成29年及び平成30年の数値は速報値

財別在庫指数

平成22年=100.0

| ウ エ イ ト     | 指数    | 10000.0 | 工業最<br>需要財 | 投資財    | 資本財    | 建設財    | 消費財   | 耐久消費財  | 非耐久消費財 | 生産財   | 工業用その他用<br>生産財 | 533.7  |
|-------------|-------|---------|------------|--------|--------|--------|-------|--------|--------|-------|----------------|--------|
|             |       |         |            |        |        |        |       |        |        |       |                |        |
| 平成 24 年     | 118.0 | 102.8   | 98.7       | 98.7   | 98.7   | 98.8   | 106.4 | 97.3   | 106.6  | 120.5 | 121.6          | 104.7  |
| 平成 25 年     | 112.3 | 105.9   | 98.5       | 107.3  | 87.6   | 112.5  | 92.1  | 92.1   | 112.9  | 113.4 | 113.0          | 120.3  |
| 平成 26 年     | 118.1 | 99.8    | 104.7      | 114.7  | 92.1   | 95.5   | 95.5  | 77.5   | 95.7   | 121.2 | 122.6          | 100.2  |
| 平成 27 年     | 128.9 | 115.9   | 143.5      | 194.2  | 80.1   | 91.4   | 91.4  | 96.0   | 91.3   | 131.1 | 133.3          | 98.1   |
| 平成 28 年     | 141.9 | 108.2   | 142.1      | 183.8  | 89.9   | 78.0   | 118.8 | 77.3   | 147.6  | 152.5 | 75.1           | 75.1   |
| 平成 29 年     | 121.5 | 98.4    | 104.9      | 114.7  | 92.5   | 92.7   | 89.5  | 92.8   | 125.4  | 127.1 | 100.3          | 100.3  |
| 原 指 数       |       |         |            |        |        |        |       |        |        |       |                |        |
| 平成 29 年 4 月 | 116.6 | 101.5   | 112.9      | 98.0   | 131.5  | 91.4   | 78.2  | 91.6   | 119.1  | 120.1 | 104.6          | 104.6  |
| 5 月         | 122.7 | 101.9   | 100.5      | 111.4  | 87.0   | 103.0  | 67.4  | 103.6  | 126.2  | 126.6 | 120.2          | 120.2  |
| 6 月         | 114.7 | 96.0    | 102.1      | 105.7  | 97.6   | 90.6   | 58.5  | 91.1   | 117.8  | 118.5 | 107.9          | 107.9  |
| 7 月         | 134.9 | 109.3   | 111.6      | 129.6  | 89.0   | 107.3  | 83.7  | 107.6  | 139.3  | 143.0 | 83.7           | 83.7   |
| 8 月         | 121.2 | 104.6   | 108.3      | 122.8  | 90.3   | 101.3  | 89.0  | 101.5  | 124.0  | 126.4 | 89.2           | 89.2   |
| 9 月         | 113.7 | 94.3    | 77.9       | 81.4   | 73.5   | 108.9  | 89.3  | 109.2  | 117.0  | 118.0 | 102.2          | 102.2  |
| 10 月        | 127.7 | 99.7    | 104.6      | 125.6  | 78.3   | 95.5   | 70.1  | 95.8   | 132.5  | 133.2 | 121.5          | 121.5  |
| 11 月        | 108.1 | 94.1    | 109.4      | 145.8  | 63.9   | 80.3   | 77.9  | 80.4   | 110.5  | 112.2 | 85.0           | 85.0   |
| 12 月        | 114.6 | 91.3    | 112.6      | 150.0  | 65.7   | 72.4   | 53.1  | 72.7   | 118.6  | 120.3 | 92.2           | 92.2   |
| 平成 30 年 1 月 | 132.1 | 102.1   | 117.5      | 133.2  | 97.8   | 88.4   | 122.6 | 87.9   | 137.2  | 140.2 | 92.3           | 92.3   |
| 2 月         | 110.2 | 84.1    | 87.1       | 104.2  | 65.8   | 81.4   | 185.0 | 79.9   | 114.6  | 118.1 | 61.9           | 61.9   |
| 3 月         | 102.3 | 81.8    | 80.1       | 77.8   | 83.0   | 83.2   | 102.5 | 83.0   | 105.8  | 107.3 | 82.9           | 82.9   |
| 4 月         | 114.0 | 95.8    | 91.2       | 98.9   | 81.7   | 99.9   | 96.2  | 100.0  | 117.1  | 117.1 | 117.3          | 117.3  |
| 5 月         | 126.6 | 101.3   | 97.0       | 113.1  | 76.8   | 105.1  | 98.6  | 105.2  | 130.9  | 133.0 | 99.3           | 99.3   |
| 前年同月比(%)    | 3.2   | △ 0.6   | △ 3.5      | 1.5    | △ 11.7 | 2.0    | 46.3  | 1.5    | 3.7    | 5.1   | △ 17.4         | △ 17.4 |
| 季節調整指数      |       |         |            |        |        |        |       |        |        |       |                |        |
| 平成 29 年 4 月 | 117.0 | 103.4   | 114.3      | 112.1  | 102.2  | 93.0   | 80.2  | 92.6   | 121.1  | 121.3 | 99.0           | 99.0   |
| 5 月         | 115.8 | 84.8    | 86.5       | 99.6   | 63.6   | 85.0   | 68.4  | 86.7   | 122.4  | 122.9 | 114.7          | 114.7  |
| 6 月         | 112.6 | 90.8    | 99.0       | 98.5   | 92.2   | 88.6   | 60.0  | 88.7   | 115.6  | 116.1 | 115.6          | 115.6  |
| 7 月         | 142.0 | 105.5   | 105.1      | 117.7  | 87.1   | 106.9  | 75.2  | 107.0  | 146.6  | 151.1 | 82.3           | 82.3   |
| 8 月         | 117.5 | 104.6   | 112.5      | 136.5  | 86.4   | 95.4   | 87.7  | 95.3   | 118.7  | 120.7 | 87.5           | 87.5   |
| 9 月         | 119.8 | 100.6   | 91.5       | 91.1   | 86.5   | 107.5  | 91.5  | 107.2  | 121.7  | 123.3 | 98.2           | 98.2   |
| 10 月        | 122.7 | 101.7   | 110.7      | 122.6  | 91.9   | 91.5   | 87.1  | 91.2   | 126.7  | 127.1 | 122.3          | 122.3  |
| 11 月        | 107.7 | 94.1    | 104.8      | 129.6  | 68.9   | 84.7   | 86.8  | 84.8   | 109.8  | 111.1 | 88.7           | 88.7   |
| 12 月        | 116.9 | 97.3    | 104.0      | 129.0  | 74.1   | 85.1   | 69.2  | 85.3   | 122.9  | 125.1 | 87.3           | 87.3   |
| 平成 30 年 1 月 | 121.0 | 89.2    | 100.1      | 108.7  | 101.1  | 79.3   | 111.4 | 79.0   | 124.4  | 126.6 | 86.0           | 86.0   |
| 2 月         | 106.7 | 84.4    | 85.0       | 107.5  | 72.6   | 85.4   | 134.3 | 84.3   | 112.3  | 116.7 | 64.0           | 64.0   |
| 3 月         | 120.6 | 111.6   | 118.4      | 143.5  | 99.1   | 102.8  | 106.1 | 103.0  | 121.4  | 123.3 | 96.5           | 96.5   |
| 4 月         | 114.3 | 97.6    | 92.4       | 113.2  | 63.5   | 101.6  | 98.7  | 101.1  | 119.1  | 118.3 | 111.0          | 111.0  |
| 5 月         | 119.5 | 84.3    | 83.4       | 101.2  | 56.1   | 86.7   | 100.0 | 88.1   | 127.0  | 129.1 | 94.7           | 94.7   |
| 前月比(%)      | 4.5   | △ 13.6  | △ 9.7      | △ 10.6 | △ 11.7 | △ 14.7 | 1.3   | △ 12.9 | 6.6    | 9.1   | △ 14.7         | △ 14.7 |

(注)平成29年及び平成30年の数値は速報値

# 利 用 上 の 注 意

## 1 指数の種類、ウェイト算定基準及び採用品目数

| 指数の種類 | 基準時   | ウェイト算定基準 | 採用品目数 |
|-------|-------|----------|-------|
| 生産指数  | 平成22年 | 付加価値額    | 262   |
| 出荷指数  | 平成22年 | 出荷額      | 262   |
| 在庫指数  | 平成22年 | 在庫額      | 188   |
| 在庫率指数 | 平成22年 |          |       |

※ 指数値は、平成22年の平均値を100.0とした比率で示しています。

## 2 分類

日本標準産業分類を基本とした業種分類、財の用途に着目した特殊分類です。

## 3 ウェイトの算定

生産指数、出荷指数及び在庫指数のウェイトは、それぞれ基準時の付加価値額、出荷額及び在庫額の鉱工業全体に対する各品目の1万分比です。

## 4 指数の算出

生産指数、出荷指数及び在庫指数は、個別系列（採用品目）を指数化し基準時の固定ウェイトで加重平均するラスパイレソ算式を採用しています。

$$\text{総合指数} = \frac{\left[ \frac{\text{比較時数量}}{\text{基準時数量}} \times \text{基準時ウェイト} \right] \text{の総和}}{\text{基準時ウェイトの総和}} \times 100$$

ただし、在庫率指数（出荷に対する在庫の割合を表す指数）は、次の式を用いています。

$$\text{総合在庫率指数} = \frac{\left[ \frac{\frac{\text{比較時の在庫数量}}{\text{比較時の出荷数量}}}{\frac{\text{基準時の在庫数量}}{\text{基準時の出荷数量}}} \times \text{基準時在庫額ウェイト} \right] \text{の総和}}{\text{基準時在庫額ウェイトの総和}} \times 100$$

## 5 季節調整

季節調整とは、1年を周期とする季節変動要素（社会的慣習、制度、気象条件等）を除去することを言います。本県では、生産・出荷指数については、米国センサス局のX-12-ARIMA、在庫・在庫率指数については、X-11デフォルトを用いて季節指数を求め、調整前の指数（原指数）を季節指数で除して季節調整済指数を算出しています。

## 6 寄与率

総合の増減に対して、その内訳である業種や品目の影響の度合いがどれくらいあるかを示すもので総合の増減を100にしたときの構成比を表します。

## 7 資料

採用品目の月々の生産数量等は、経済産業省生産動態統計調査の結果を基準資料とし、併せて、千葉県工業生産動態統計調査の資料を使用しています。

## 8 年間補正

1年間の実数値がすべて確定した時点で年間補正作業を行い、指数をすべて計算し直し、その結果を確定値として「千葉県鉱工業指数年報」にて公表しています。したがって、本書記載の指数値は修正されることがあります。

## 9 指数値等の表示方法

- (1) 指数値は、暦年別及び月別に算出し、表示しています。
- (2) 暦年指数値及び前年同月比は、原指数によって算出し、表示しています。
- (3) 前月比は、季節調整済指数によって算出し、表示しています。
- (4) 暦年指数値は、1～12月の平均指数値です。ただし、在庫指数は、年末の指数値です。
- (5) 各数値の掲載単位未満は、すべて四捨五入しています。

## 10 符号の用法

- |                     |                 |
|---------------------|-----------------|
| 「—」 ……該当数値のないもの     | 「△」 ……比較減を示す    |
| 「0.0」 ……掲載単位に満たないもの | 「X」 ……数値を秘匿したもの |

※ 平成28年以前の数値は確報値です。

※ 平成29年1月～3月の数値は、年間補正に伴い再計算した数値です。

※ 平成29年及び平成30年の数値は、推計値を含む速報値であり、後日公表する数値と相違することがあります。

千葉県鉱工業指数月報 Vol.40 No.4

平成30年5月分

発行日 平成30年7月31日

編集・発行 千葉県総合企画部統計課

所在地 千葉市中央区市場町1-1

電話 043-223-2227 FAX 043-227-4458

<http://www.pref.chiba.lg.jp/toukei/toukeidata/koukougyou/>