

千葉県鉱工業指数月報

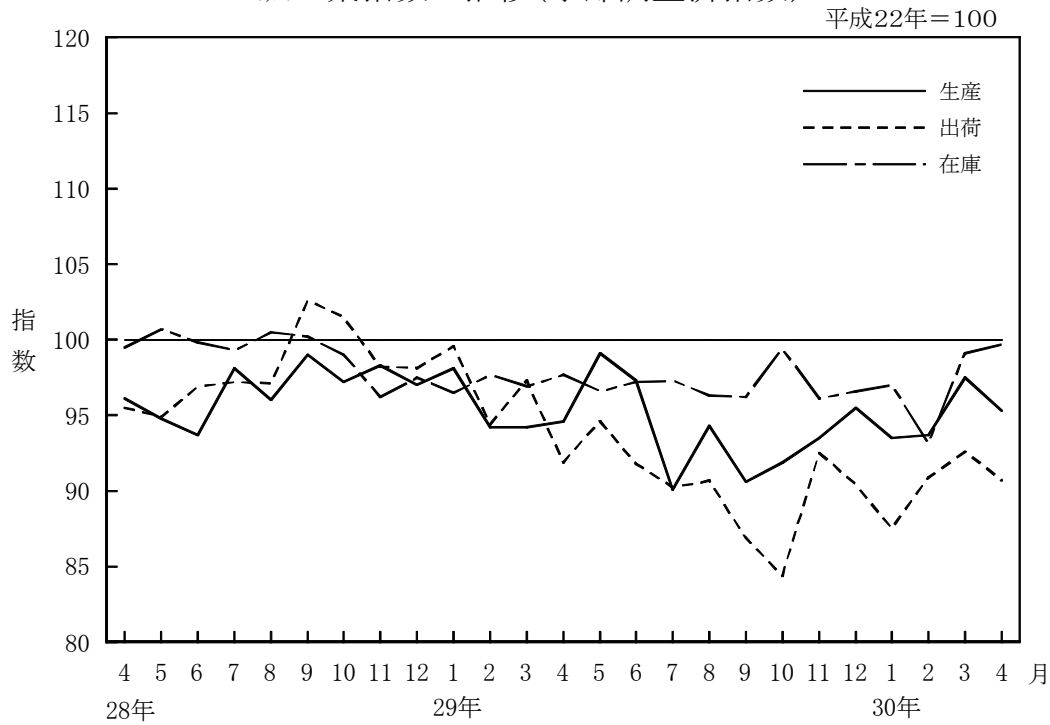
平成22年(2010年)基準

平成30年4月分

—生産指数は前月比△2.3%と3か月ぶりの低下—

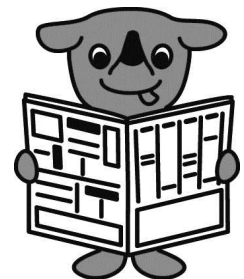
- ・生産指数(季節調整済指数)は, 95.3で前月比△2.3%と3か月ぶりの低下。
- ・出荷指数(同)は, 90.7で前月比△2.1%と3か月ぶりの低下。
- ・在庫指数(同)は, 99.7で前月比0.6%と2か月連続の上昇。

鉱工業指数の推移(季節調整済指数)



平成30年6月

千葉県総合企画部統計課



千葉県マスコットキャラクター

チーバくん

<平成30年4月の動き>

概況(季節調整済指数)

- 生産指数は、95.3で前月比△2.3%の低下となりました。
業種別にみると、電気・情報通信機械工業、生産用機械工業等が上昇し、繊維工業、はん用機械工業等が低下しました。
- 出荷指数は、90.7で前月比△2.1%の低下となりました。
業種別にみると、電気・情報通信機械工業、生産用機械工業等が上昇し、輸送機械工業、電子部品・デバイス工業等が低下しました。
- 在庫指数は、99.7で前月比0.6%の上昇となりました。
業種別にみると、食料品工業、窯業・土石製品工業等が上昇し、繊維工業、業務用機械工業等が低下しました。

第1表 鉱工業指数の状況

項目	季節調整済指数		前月比 (%)	原指数		前年同月比 (%)
	30年3月	30年4月		29年4月	30年4月	
生産指数	97.5	95.3	△ 2.3	94.1	93.9	△ 0.2
出荷指数	92.6	90.7	△ 2.1	88.1	86.4	△ 1.9
在庫指数	99.1	99.7	0.6	97.2	99.2	2.1
在庫率指数	120.6	114.3	△ 5.2	116.6	114.0	△ 2.2

第2表 鉱工業指数の推移

年月	29-4	29-5	29-6	29-7	29-8	29-9	29-10	29-11	29-12	30-1	30-2	30-3	30-4	前月比(%)
生産指数	94.6	99.1	97.3	90.1	94.3	90.6	91.9	93.5	95.5	93.5	93.7	97.5	95.3	△ 2.3
出荷指数	91.9	94.6	91.8	90.2	90.7	86.9	84.4	92.5	90.4	87.5	90.9	92.6	90.7	△ 2.1
在庫指数	97.7	96.6	97.2	97.3	96.3	96.2	99.4	96.1	96.6	97.0	93.1	99.1	99.7	0.6
在庫率指数	117.0	115.8	112.6	142.0	117.5	119.8	122.7	107.7	116.9	121.0	106.7	120.6	114.3	△ 5.2

第3表 業種別動向

項目	上 昇		低 下		
	業 種	品 目	業 種	品 目	
生産指数	電気・情報通信機械工業	101.8	非標準変圧器	繊維工業	△ 18.4
	生産用機械工業	36.8	印刷機械	はん用機械工業	△ 15.7
	輸送機械工業	15.4	鋼	電子部品・デバイス工業	△ 12.1
出荷指数	電気・情報通信機械工業	69.0	非標準変圧器	輸送機械工業	△ 94.1
	生産用機械工業	58.1	印刷機械	電子部品・デバイス工業	△ 12.8
	繊維工業	20.9	不織布	はん用機械工業	△ 11.0
在庫指数	食料品工業	6.9	油脂	繊維工業	△ 12.3
	窯業・土石製品工業	5.0	ガラス製容器類	業務用機械工業	△ 7.4
	はん用機械工業	2.8	ポンプ	電気・情報通信機械工業	△ 7.4
					不織布 一般用蒸気タービン アクティブ型液晶素子(中・小型) 鋼 船 医療用機械器具 受信計

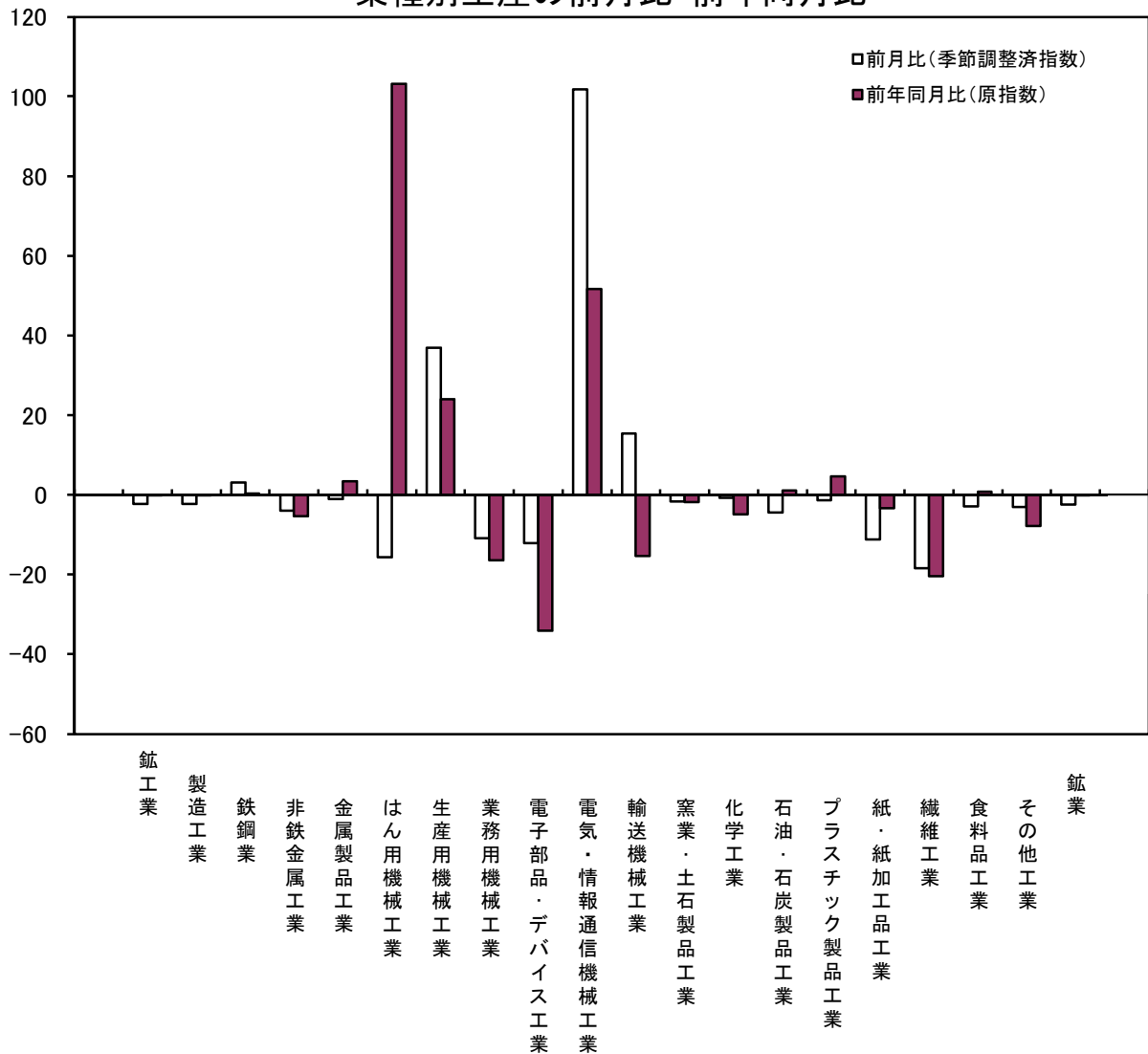
(注)業種は増減率の大きいもの、数値は前月比(%), 品目は寄与率の大きいもの

第4表 品目別動向

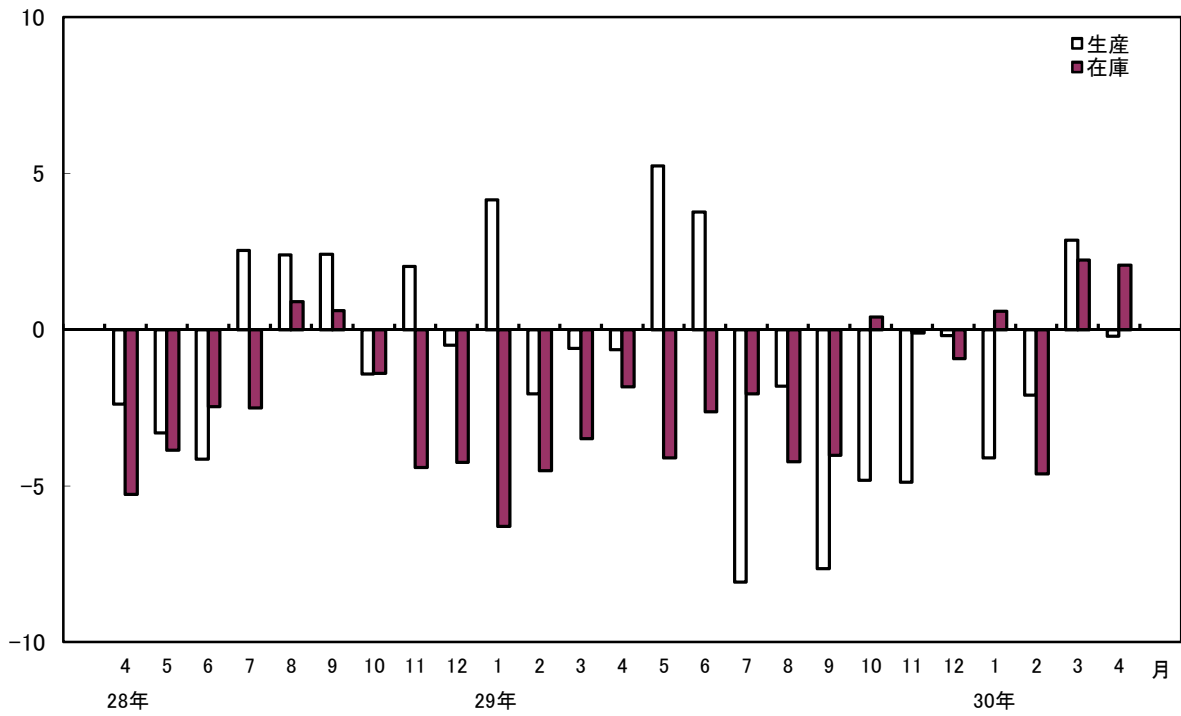
項目	上 昇	低 下
生産指数	非標準変圧器(電気・情報通信機械工業) 印刷機械(生産用機械工業) ショベル系掘削機械(生産用機械工業)	一般用蒸気タービン(はん用機械工業) 圧縮機(はん用機械工業) アクティブ型液晶素子(中・小型)(電子部品・デバイス工業)
出荷指数	印刷機械(生産用機械工業) 非標準変圧器(電気・情報通信機械工業) ポリエチレン(化学工業)	鋼船(輸送機械工業) 一般用蒸気タービン(はん用機械工業) アクティブ型液晶素子(中・小型)(電子部品・デバイス工業)
在庫指数	軽油(石油・石炭製品工業) 特殊鋼熱間圧延鋼材(鉄鋼業) フェノール(化学工業)	ナフサ(石油・石炭製品工業) 灯油(石油・石炭製品工業) 鋼半製品(鉄鋼業)

(注)品目は寄与率の大きいもの

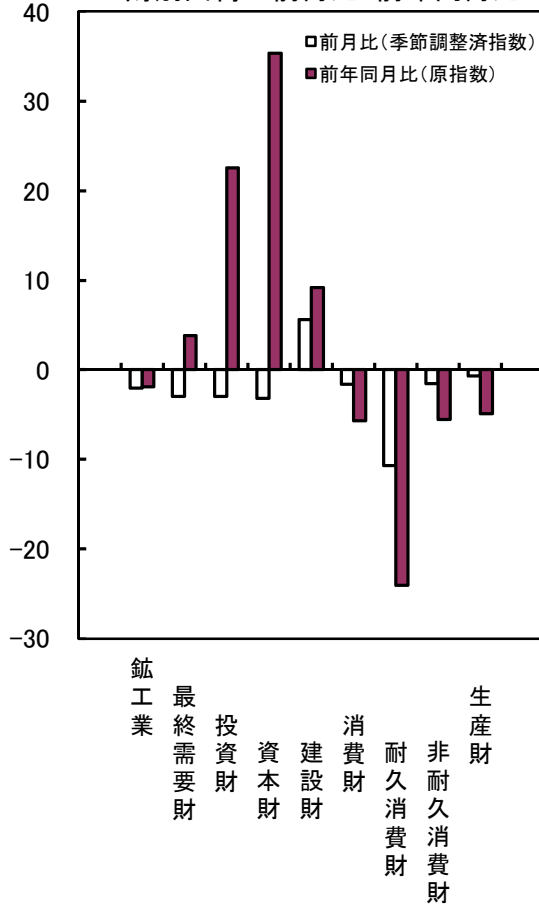
業種別生産の前月比・前年同月比



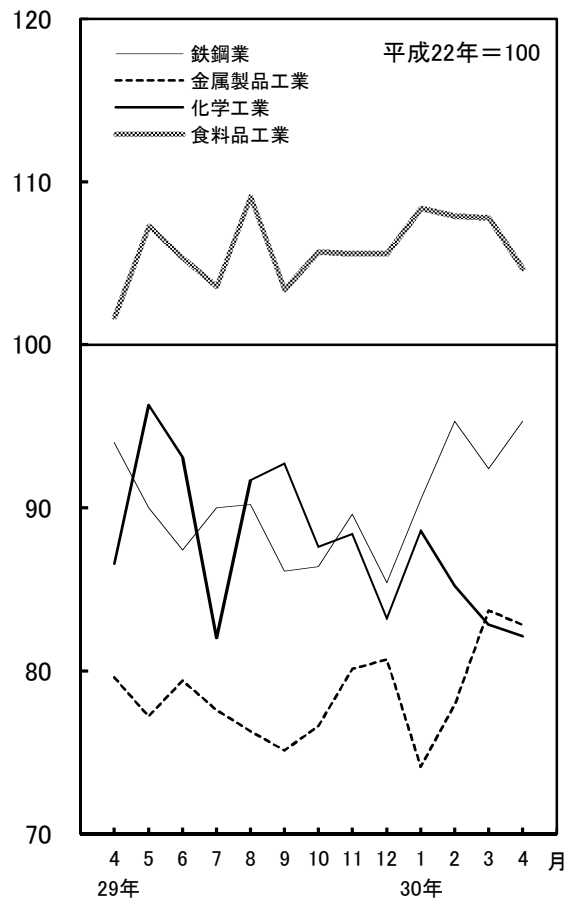
生産・在庫の前年同月比(原指数)



財別出荷の前月比・前年同月比



主要業種の生産(季節調整済指数)



業種別生産指数

業種	※																		(参考) 機械工業 (旧分類)	(参考) はん用・生産用工業 (旧分類)								
	製造工業	鉄鋼業	非鉄金属工業	金属製品工業	はん用機械工業	生産用機械工業	業務用機械工業	電子部品・デバイス工業	電気・情報通信機械工業	輸送機械工業	窯業・土石製品工業	化学工業	石油・石炭製品工業	プラスチック工業	紙・結加工品工業	繊維工業	食料品工業	その他工業			ゴム製品工業	家具工業	印刷業	木材・木製品工業	その他製品工業	電力事業	ガス事業	産業総合
平成29年	9980.1	965.3	127.4	609.3	276.8	298.0	67.0	392.6	157.1	221.9	346.6	3072.2	899.6	384.2	83.5	47.2	1571.2	370.2	58.3	60.2	125.8	40.1	85.8	19.9	1902.2	1413.4	641.8	574.8
原指数	92.6	93.4	95.8	86.2	151.2	100.5	125.1	56.6	110.9	68.1	95.3	89.2	80.2	101.2	103.7	104.4	101.0	99.9	103.0	100.2	99.3	103.0	97.2	101.0	123.1	97.5	95.5	124.9
平成24年	93.1	98.1	89.2	80.6	131.4	102.3	111.8	62.9	107.4	46.9	100.0	91.9	81.3	101.0	99.7	104.1	102.4	100.5	93.8	108.2	106.4	93.6	94.2	99.6	121.9	97.7	89.4	115.9
平成25年	98.3	102.1	67.6	82.0	132.7	109.3	125.1	62.9	110.7	54.4	100.4	92.6	99.4	98.2	100.2	100.8	101.0	103.4	97.6	115.3	106.9	100.8	95.3	100.1	121.9	102.1	112.6	120.6
平成26年	97.3	97.3	63.5	79.8	108.5	114.0	124.1	199.2	100.0	60.0	98.4	88.9	93.3	96.6	101.1	87.7	101.5	103.5	91.6	110.8	111.8	97.1	97.0	100.3	116.3	100.4	127.1	111.4
平成27年	96.2	92.3	72.5	76.2	95.7	105.3	132.4	170.3	100.3	49.3	92.3	88.8	101.6	95.5	104.0	86.0	102.6	105.5	93.9	116.5	112.2	83.6	106.1	99.6	109.7	98.4	113.4	104.0
平成28年	94.6	89.9	81.0	78.0	87.2	117.0	129.3	132.0	100.9	56.2	92.9	88.7	92.8	102.4	100.9	79.4	105.5	103.6	94.5	111.8	106.9	75.7	112.0	98.2	111.1	97.3	104.6	102.7
原指数	100.9	93.7	84.5	88.3	89.1	136.7	157.7	149.2	131.5	62.4	99.2	93.3	97.1	107.9	107.7	78.0	108.4	110.7	100.9	147.8	105.9	78.8	113.3	101.4	115.8	103.3	119.6	113.8
平成29年	94.1	88.8	81.2	78.6	66.7	107.9	142.8	149.9	92.6	53.3	92.0	89.8	81.2	103.8	104.8	79.7	108.3	106.5	93.8	107.6	116.4	80.5	111.9	96.7	108.1	96.4	102.9	93.8
4月	92.2	89.4	73.3	72.3	83.7	135.4	142.8	138.4	85.6	56.1	91.5	89.1	67.9	106.1	92.4	76.8	106.1	97.6	86.7	99.9	100.6	80.0	107.2	98.5	97.4	93.1	108.5	110.5
5月	93.6	88.7	82.1	79.8	95.1	131.2	141.4	133.3	90.5	58.4	97.3	83.1	74.0	111.1	104.6	84.6	112.2	109.5	96.4	119.4	107.0	78.8	129.8	95.1	103.9	95.2	116.7	113.9
6月	93.2	90.0	80.4	77.9	70.9	110.3	130.7	118.4	75.6	57.2	97.8	80.4	105.7	114.9	100.9	86.3	109.6	104.7	92.4	105.0	109.3	79.0	118.0	97.8	110.6	96.0	93.6	95.4
7月	92.0	90.0	66.9	70.4	79.9	106.8	124.0	106.3	94.2	57.7	85.4	89.7	97.3	98.1	90.4	60.4	103.1	99.6	88.0	92.6	107.8	67.7	115.4	93.4	110.8	95.0	93.1	97.0
8月	94.3	90.2	92.4	80.6	59.8	111.6	138.8	118.9	105.7	60.0	94.4	91.0	91.7	105.2	93.8	85.5	103.2	108.0	99.1	104.0	113.6	73.7	124.5	92.1	102.3	95.6	96.0	86.6
9月	92.8	92.8	87.3	80.7	66.7	122.3	113.4	104.4	93.4	51.2	93.6	87.6	92.4	105.0	106.6	86.0	104.1	102.7	96.6	113.6	107.2	68.9	108.5	101.2	100.4	94.0	91.6	95.5
10月	95.5	92.9	96.2	83.0	74.8	118.5	113.4	123.1	84.8	64.6	92.7	88.1	93.3	105.3	108.1	82.6	110.5	104.9	97.0	116.9	108.6	73.6	110.9	100.7	112.5	98.3	98.8	99.1
11月	101.4	84.0	90.9	80.3	229.1	107.8	110.8	117.1	120.2	50.1	91.9	88.8	108.8	94.3	112.4	87.5	121.6	103.5	89.1	116.4	112.0	70.3	107.2	105.7	129.2	105.8	126.6	166.2
12月	91.2	92.5	73.8	70.0	74.0	102.5	116.5	109.8	165.6	51.0	85.9	94.1	97.2	93.2	82.2	81.1	86.6	85.4	80.0	90.9	90.6	67.9	85.8	105.2	128.5	97.2	98.5	91.7
平成30年	88.7	86.0	58.6	75.2	75.9	106.1	135.4	99.2	119.0	50.7	86.6	84.9	94.3	91.5	92.4	90.1	95.6	99.7	94.0	116.1	108.5	66.1	94.9	95.5	118.2	93.4	92.4	96.1
1月	103.8	94.5	85.4	92.0	280.3	144.6	151.1	118.0	135.0	47.2	94.7	89.0	99.6	109.7	110.4	81.7	111.8	106.2	97.1	129.0	115.6	70.0	99.4	103.9	112.1	105.2	143.8	195.2
2月	93.9	89.0	76.8	81.3	135.5	133.8	119.4	98.7	140.4	45.1	90.3	85.4	82.1	108.5	101.3	63.4	109.2	98.1	91.1	98.5	114.4	67.0	93.3	96.6	99.5	94.8	110.5	133.0
3月	92.2	92.2	54.4	34.4	103.1	24.0	16.4	34.2	51.6	15.4	18.4	4.9	1.1	4.5	3.3	20.5	0.8	7.9	2.9	8.5	1.7	16.8	16.6	0.1	8.0	1.7	7.4	41.8
前年同月比(%)	△ 0.2	△ 0.2	△ 5.4	△ 3.4	△ 103.1	△ 24.0	△ 16.4	△ 34.2	△ 51.6	△ 15.4	△ 1.8	△ 4.9	△ 1.1	△ 4.5	△ 3.3	△ 20.5	△ 0.8	△ 7.9	△ 2.9	△ 8.5	△ 1.7	△ 16.8	△ 16.6	△ 0.1	△ 8.0	△ 1.7	△ 7.4	△ 41.8
季節調整済指数	94.2	90.5	77.5	79.2	84.9	99.5	140.9	151.9	82.6	57.1	98.1	86.4	91.7	100.9	103.5	74.9	104.2	103.4	97.1	114.1	99.5	81.0	113.0	95.7	110.6	96.9	104.7	100.5
平成29年	94.6	94.6	76.6	79.6	97.1	123.8	150.8	166.3	117.6	60.4	93.0	86.6	87.2	95.6	98.0	79.9	101.7	104.1	97.2	115.2	107.0	75.8	109.8	95.0	111.8	97.9	118.8	109.7
4月	99.1	90.0	76.2	77.2	107.7	149.4	138.5	135.9	105.3	61.7	94.9	96.3	85.7	101.8	101.1	81.7	107.3	106.3	87.8	111.9	110.7	82.7	117.8	99.4	110.7	101.1	120.4	131.7
5月	97.3	87.4	79.6	79.4	100.7	130.9	131.0	136.1	98.4	61.0	97.1	93.1	85.7	102.0	98.4	85.8	105.3	106.3	90.1	113.5	105.3	80.5	124.4	99.3	110.4	99.5	115.9	119.0
6月	90.1	90.0	80.3	77.6	38.7	101.2	134.9	135.0	94.6	60.6	94.1	82.0	102.6	105.2	98.0	79.4	103.6	102.0	87.4	110.6	104.1	79.8	113.3	100.1	110.9	93.2	83.1	69.8
7月	94.3	90.2	74.8	76.3	73.0	112.1	123.3	105.5	100.9	58.4	90.9	91.7	93.7	104.8	97.7	66.9	109.1	110.3	100.7	114.4	116.7	75.3	125.1	100.6	109.2	96.2	96.6	93.7
8月	90.6	90.6	82.7	75.1	43.3	115.5	123.2	107.1	88.2	59.2	91.7	92.7	86.3	104.7	97.2	85.1	103.4	104.8	98.1	110.1	105.3	73.9	117.2	99.3	107.7	93.4	84.2	78.9
9月	91.9	86.4	82.4	76.6	88.4	129.2	120.2	88.3	107.0	52.7	87.6	87.6	90.6	104.2	101.0	80.3	105.7	100.0	90.9	111.9	107.8	66.1	100.8	101.9	109.7	94.8	91.8	113.6
10月	93.5	89.6	100.1	80.1	99.1	125.6	118.3	106.6	84.0	61.7	89.5	88.4	91.6	104.2	101.2	80.9	105.6	100.1	92.3	108.5	107.6	69.5	103.6	101.8	111.0	96.5	96.2	114.6
11月	95.5	95.5	85.4	94.1	80.7	114.9	113.4	101.8	112.8	47.9	90.7	83.2	97.4	106.5	103.0	86.7	105.6	100.8	94.2	114.2	108.5	69.7	104.2	98.3	112.5	98.5	118.9	169.0
12月	93.5	93.5	75.8	74.1	78.9	109.3	139.6	115.5	158.9	46.5	90.7	88.6	89.8	105.8	95.5	82.8	108.4	95.6	83.1	95.9	111.8	66.8	92.8	96.2	112.3	96.4	102.0	96.1
平成30年	93.6	93.6	63.6	77.9	86.3	109.1	138.2	129.1	105.9	50.3	89.6	85.2	91.7	102.0	99.6	93.4	107.9	98.0	96.2	106.9	105.0	64.7	100.8	96.7	113.4	96.7	104.2	105.4
1月	97.5	97.5	92.4	79.0	83.7	249.9	105.3	137.2	123.0	88.2	43.4	93.6	82.8	94.4	102.3	106.6	78.1	107.8	99.6	103.1	106.5	71.7	100.0	97.9	108.2	99.3	127.3	166.7
2月	95.3	95.3	75.8	82.8	210.6	144.1	122.3	108.1	178.0	50.1	92.0	82.1	90.2	100.8	94.6	63.7	104.7	96.6	91.5	102.3	108.3	64.1	94.3	95.5	106.0	97.4	126.0	156.3
3月	92.3	92.3	54.4	34.4	103.1	24.0	16.4	34.2	51.6	15.4	18.4	4.9	1.1	4.5	3.3	20.5	0.8	7.9	2.9	8.5	1.7	16.8	16.6	0.1	8.0	1.7	7.4	41.8
4月	△ 2.3	△ 2.3	△ 4.1	△ 1.1	△ 157.1	△ 36.8	△ 109.9	△ 121.1	△ 101.8	△ 15.4	△ 1.7	△ 0.8	△ 4.4	△ 1.5	△ 11.3	△ 18.4	△ 2.9	△ 3.0	△ 5.1	△ 0.8	△ 1.7	△ 10.6	△ 5.7	△ 2.5	△ 2.0	△ 1.9	△ 1.0	△ 6.2
前月比(%)	△ 2.3	△ 2.3	△ 4.1	△ 1.1	△ 157.1	△ 36.8	△ 109.9	△ 121.1	△ 101.8	△ 15.4	△ 1.7	△ 0.8	△ 4.4	△ 1.5	△ 11.3	△ 18.4	△ 2.9	△ 3.0	△ 5.1	△ 0.8	△ 1.7	△ 10.6	△ 5.7	△ 2.5	△ 2.0	△ 1.9	△ 1.0	△ 6.2

(注1)平成29年及び平成30年の数値は速報値
(注2)※は業種別分類の18業種を示す。

業種別出荷指数

業種	平成29年=100.0																													
	※																													
	製造業	鉄鋼業	非鉄金属工業	金属製品工業	はん用機械工業	生産用機械工業	業務用機械工業	電子部品・デバイス・通信機械工業	電気・情報通信機械工業	輸送機械工業	窯業・土石製品工業	化学工業	石油・石炭製品工業	プラスチック製品工業	紙・結加工品工業	繊維工業	食料品工業	その他工業	ゴム製品工業	家具工業	印刷業	木材・木製品工業	その他工業	電力事業	ガス事業	産業総合	機械工業(旧分類)	はん用・生産用・業務用機械工業	(参考)	(参考)
ウエイト	10000.0	13490.0	2063.0	4372.0	1656.0	2532.0	354.0	4227.0	1446.0	1316.0	2098.0	24865.0	24787.0	2739.0	63.7	19.6	11038.0	2024.0	251.0	43.1	33.3	32.1	68.8	16.0	2000.0	12000.0	11531.0	454.2	418.8	
原指数	92.5	100.2	94.9	82.8	133.9	111.7	119.2	51.0	103.2	47.7	97.2	88.7	91.7	99.3	101.9	98.2	100.2	103.0	101.8	102.3	99.2	99.2	107.3	103.6	120.5	97.2	84.5	120.4	120.5	
平成24年	92.3	110.4	81.9	80.4	120.6	110.3	113.3	53.2	102.1	47.8	104.3	90.7	84.5	97.8	97.9	100.3	101.4	105.2	94.2	107.7	106.4	92.4	113.2	102.0	119.3	96.8	82.8	114.3	114.4	
平成25年	97.4	107.4	58.6	80.5	125.5	119.5	119.2	112.5	105.2	44.3	104.8	91.1	97.8	95.0	97.9	92.5	99.0	108.5	99.3	115.8	106.9	95.6	114.1	103.6	120.3	101.2	107.4	121.7	121.9	
平成26年	99.2	100.4	59.5	77.9	106.9	122.4	119.5	230.0	92.3	64.3	102.1	86.8	94.8	94.2	97.0	71.8	99.2	109.1	94.7	115.5	111.8	93.8	116.1	101.7	115.7	102.0	149.1	116.5	116.3	
平成27年	97.4	99.4	81.5	73.5	97.0	108.6	127.9	171.3	89.8	40.4	96.5	87.8	99.2	94.5	96.9	69.9	100.4	109.9	116.7	116.7	112.2	81.1	123.1	101.7	110.6	99.6	120.3	105.9	104.0	
平成28年	92.3	92.3	78.8	77.3	95.3	126.0	131.7	119.9	89.5	44.7	96.5	85.0	90.6	97.3	96.1	60.5	101.2	108.5	97.2	113.5	106.9	71.9	127.2	101.6	112.1	95.6	106.7	115.3	113.9	
原指数	105.5	110.7	96.2	86.2	103.0	152.1	196.4	186.5	117.3	123.0	103.8	94.3	95.7	107.2	100.6	62.3	105.3	124.3	101.5	181.6	106.0	71.2	130.3	114.4	118.6	107.7	151.3	137.7	132.7	
平成29年3月	88.1	88.1	76.7	76.7	82.2	116.5	127.1	148.9	78.8	7.8	94.2	82.9	78.2	95.7	98.1	58.9	102.9	107.0	96.8	101.3	116.4	69.7	127.0	99.9	109.3	91.7	106.6	104.8	102.9	
4月	86.5	93.4	73.3	69.9	91.0	148.0	120.8	125.3	78.9	8.1	93.0	82.1	71.8	95.9	89.5	58.2	103.6	100.2	87.9	94.6	100.6	69.1	122.4	95.9	97.6	88.3	106.0	125.1	125.5	
5月	87.9	91.7	74.9	77.3	104.1	140.3	144.2	121.1	82.3	10.4	100.4	80.6	74.3	102.7	99.1	58.4	107.2	113.7	100.6	112.8	107.0	71.0	142.1	94.4	103.8	90.6	108.1	127.4	126.0	
6月	89.3	89.2	71.1	77.0	80.8	118.3	117.7	59.6	66.9	9.2	98.6	79.6	97.4	105.2	94.5	60.2	106.0	106.8	95.5	100.1	109.3	70.7	130.8	96.9	111.2	92.9	72.5	104.6	103.4	
7月	88.3	88.3	69.3	71.9	93.2	111.6	134.8	73.6	80.3	9.7	88.6	81.6	96.3	98.1	88.2	66.9	100.7	102.7	93.7	93.0	107.7	73.7	123.1	90.4	110.3	92.0	80.2	106.7	104.3	
8月	90.9	94.0	96.1	81.6	108.4	122.1	160.2	103.0	98.0	12.3	97.2	85.5	85.6	100.5	92.9	65.5	98.5	115.0	102.6	124.9	113.6	70.9	134.7	90.9	101.7	92.7	88.7	120.1	116.7	
9月	86.5	81.0	80.5	82.1	63.8	129.7	122.8	79.2	87.9	9.9	97.0	84.7	85.8	97.6	100.9	65.1	96.3	109.5	100.3	109.7	107.2	75.7	129.5	99.5	100.7	88.9	82.6	105.1	103.6	
10月	96.4	95.7	82.6	86.7	78.9	124.5	120.8	107.8	78.1	19.1	99.0	85.7	96.9	100.2	102.4	57.0	104.2	110.8	98.5	111.5	108.6	74.3	133.1	100.7	113.3	99.2	114.2	107.6	106.5	
11月	96.6	96.6	89.5	77.8	81.9	172.6	105.1	106.0	89.3	8.7	98.7	83.0	107.7	98.5	106.6	60.8	116.0	110.2	91.0	119.2	112.0	73.5	127.8	115.0	132.1	102.5	97.7	129.8	131.8	
12月	87.6	87.5	85.0	75.1	71.2	78.9	110.9	107.8	88.0	9.6	86.9	85.8	97.0	88.1	81.5	62.5	81.9	88.9	82.1	87.1	90.6	65.8	102.5	118.0	132.5	95.1	88.4	99.0	98.2	
平成30年1月	88.0	88.0	80.4	85.6	74.3	87.0	118.5	69.2	112.8	9.3	89.8	82.4	96.8	92.8	89.4	47.1	89.3	105.8	97.6	122.1	108.5	69.1	114.3	106.8	122.4	93.7	82.2	105.8	104.7	
2月	99.4	96.9	81.4	97.7	182.6	157.5	158.6	93.6	125.9	20.1	100.4	86.5	92.3	105.7	102.9	52.2	105.4	118.3	97.4	169.8	115.6	71.1	117.2	110.9	113.7	101.8	138.7	166.8	167.5	
3月	88.4	88.4	83.8	74.6	126.7	148.1	117.7	67.1	106.3	9.0	95.6	82.3	79.9	102.6	98.4	61.1	100.9	99.8	92.8	97.7	114.4	69.4	110.8	99.3	98.5	88.4	93.3	137.9	139.7	
4月	△ 1.9	△ 4.9	△ 2.7	△ 9.0	54.1	27.1	△ 7.4	△ 54.9	34.9	15.4	1.5	△ 0.7	2.2	7.2	0.3	3.7	△ 1.9	△ 6.7	△ 4.1	△ 3.6	△ 1.7	△ 0.4	△ 12.8	△ 0.6	△ 9.9	△ 3.6	△ 12.5	31.6	35.8	
前年同月比(%)	△ 1.9	△ 4.9	△ 2.7	△ 9.0	54.1	27.1	△ 7.4	△ 54.9	34.9	15.4	1.5	△ 0.7	2.2	7.2	0.3	3.7	△ 1.9	△ 6.7	△ 4.1	△ 3.6	△ 1.7	△ 0.4	△ 12.8	△ 0.6	△ 9.9	△ 3.6	△ 12.5	31.6	35.8	
季節調整済指数	97.3	99.6	87.8	75.4	94.5	101.7	137.8	187.5	74.7	61.9	103.9	85.6	90.7	95.4	95.4	59.2	101.5	109.0	97.5	119.5	99.6	74.2	126.5	102.5	111.8	99.6	123.6	105.8	102.7	
平成29年3月	91.9	92.0	70.5	77.6	91.4	134.1	127.2	195.3	102.0	10.1	96.3	80.7	86.4	91.9	94.3	59.8	98.4	107.5	99.6	108.4	107.0	70.3	126.8	97.5	113.5	95.8	130.2	115.2	113.3	
4月	94.6	94.6	68.3	75.0	108.5	177.6	135.6	136.0	94.5	9.6	97.0	89.1	86.5	97.4	94.7	63.9	104.1	110.6	89.6	112.9	110.7	72.7	133.9	103.8	112.1	97.3	121.9	150.1	150.8	
5月	91.8	91.8	74.0	78.1	104.3	141.6	133.3	125.0	89.2	24.5	97.4	84.3	83.7	96.7	94.3	55.6	99.9	109.0	94.1	107.3	105.3	72.7	133.3	105.9	111.5	95.1	112.4	132.6	129.3	
6月	90.2	90.2	74.6	77.2	56.2	114.6	131.0	72.9	81.4	10.8	96.1	80.8	99.7	98.9	92.7	58.2	100.3	107.1	89.1	112.2	104.0	71.8	127.1	103.0	112.2	93.5	77.9	88.4	86.4	
7月	90.7	90.7	77.3	77.3	83.8	117.4	144.9	70.8	86.2	12.4	92.0	86.7	93.7	100.5	96.1	68.4	103.5	113.3	104.7	109.0	116.6	77.0	136.7	102.9	109.8	93.8	81.5	103.8	103.8	
8月	86.9	86.9	88.9	101.2	76.3	71.9	117.8	137.0	91.7	25.9	94.3	85.8	80.8	98.9	94.9	64.6	97.7	107.8	99.6	108.3	105.3	68.4	127.8	99.9	107.7	90.4	90.1	100.5	98.2	
9月	84.4	84.4	80.8	76.9	77.3	81.9	138.9	139.3	59.1	4.4	91.0	84.2	84.1	99.0	96.2	61.8	98.6	107.9	96.2	120.4	107.8	71.8	120.4	102.8	110.5	88.9	71.7	117.2	115.1	
10月	92.5	92.5	84.0	83.8	98.7	134.7	135.6	84.2	77.1	31.0	93.4	84.1	92.4	97.8	96.4	55.2	102.3	107.4	95.2	113.8	107.6	73.3	123.5	102.2	112.4	95.8	103.2	122.8	121.5	
11月	90.4	90.4	84.0	82.7	189.6	109.7	114.7	79.2	98.0	29.6	94.5	80.5	96.2	104.1	101.7	61.0	99.5	108.0	95.4	117.7	108.5	68.6	124.9	101.2	114.6	94.6	93.6	136.1	137.9	
12月	87.5	87.1	80.3	70.4	89.9	120.9	124.4	96.1	127.4	8.5	91.2	83.2	90.9	100.1	90.0	64.5	103.5	99.2	86.0	103.8	111.8	63.3	114.1	100.9	114.2	92.0	93.2	108.8	104.6	
平成30年1月	90.9	91.0	92.2	69.4	99.5	115.6	115.8	101.6	98.9	4.5	96.8	83.1	95.6	98.8	94.8	49.9	100.7	103.9	100.5	111.2	105.0	70.2	117.4	100.5	115.8	95.5	89.0	113.6	112.9	
2月	92.6	92.6	87.6	86.8	171.4	105.0	110.8	94.8	82.6	124.1	102.5	79.3	89.0	95.4	98.7	50.7	102.0	104.7	96.2	114.8	106.5	73.9	115.1	99.0	108.2	95.1	115.6	128.8	130.4	
3月	90.7	90.7	91.1	88.9	152.6	166.0	117.2	82.7	139.6	7.3	97.6	79.5	89.5	97.8	94.3	61.3	98.1	101.9	93.7	105.6	108.3	72.5	112.9	98.3	105.0	93.1	109.6	153.9	156.2	
4月	△ 2.1	△ 2.1	△ 4.0	△ 8.9	△ 11.0	58.1	5.8	△ 12.8	69.0																					

業種別在庫指数

業種別	平成22年=100.0																											
	※																											
	製造業	鉄鋼業	非鉄金属工業	金属製品工業	はん用機械工業	生産用機械工業	業務用機械工業	電子部品・デバイス工業	電気・情報通信機械工業	輸送機械工業	窯業・土石製品工業	化学工業	石油・石炭製品工業	プラスチック工業	紙・紙加工工業	繊維工業	食料品工業	その他工業	ゴム製品工業	家具工業	印刷業	木材・木製品工業	その他工業	電力・ガス事業	(参考) 産業総合	(参考) 機械工業	(参考) はん用・生産用・業務用機械工業	(参考) 一級機械工業(旧分類)
ウエイト	1000.0	2460.5	182.5	252.4	60.7	168.8	41.0	-	21.4	-	425.4	3647.8	1722.4	354.6	30.0	33.6	455.1	143.8	35.0	62.1	-	24.8	21.9	-	10000.0	291.9	270.5	229.5
原指数	103.6	104.3	103.7	97.7	124.1	85.6	128.0	-	188.3	-	88.2	105.9	105.3	106.4	153.1	90.6	85.3	107.2	77.7	122.0	-	107.6	111.7	-	103.6	107.1	100.7	95.8
平成24年	100.6	106.0	100.6	86.0	130.3	123.0	123.8	-	149.5	-	88.6	97.9	95.7	135.6	147.5	90.0	81.1	114.9	77.5	148.9	-	81.8	115.9	-	100.6	126.6	124.8	124.9
平成25年	104.1	103.0	88.9	89.9	123.1	120.3	150.2	-	106.0	-	84.8	103.8	112.0	110.4	145.8	85.2	89.3	122.9	72.5	165.2	-	89.5	121.6	-	104.1	124.0	125.5	121.1
平成26年	101.3	99.0	103.3	84.1	69.9	127.2	163.4	-	127.0	-	105.8	98.8	106.7	122.3	156.7	80.9	87.0	101.6	59.6	120.7	-	82.1	136.9	-	101.3	120.4	119.8	112.1
平成27年	97.0	103.4	57.4	81.3	89.7	131.8	178.2	-	175.5	-	104.8	90.7	97.5	104.3	173.8	74.0	90.7	111.6	75.1	146.6	-	68.3	119.7	-	97.0	132.8	129.4	120.7
平成28年	96.1	93.6	66.7	81.6	62.2	126.8	169.2	-	147.8	-	89.7	92.8	98.2	146.8	160.1	74.0	90.7	113.1	67.6	149.4	-	65.8	136.3	-	96.1	120.8	118.7	109.7
原指数	94.1	93.4	56.4	82.9	77.1	107.3	165.9	-	154.7	-	99.9	88.4	103.0	113.8	167.0	67.0	93.0	99.0	78.7	113.6	-	70.3	122.2	-	94.1	112.8	109.4	99.4
平成29年3月	97.2	97.4	55.3	81.4	73.1	107.8	158.9	-	133.6	-	101.1	91.1	105.1	121.2	173.1	65.1	107.0	103.5	76.3	124.9	-	73.4	120.6	-	97.2	109.7	107.8	98.6
4月	98.3	93.7	55.1	84.2	69.1	112.3	178.6	-	158.9	-	103.2	95.4	101.4	132.8	162.7	64.8	110.6	110.0	82.9	134.7	-	76.3	121.5	-	98.3	116.0	112.6	100.8
5月	96.5	93.3	57.4	87.8	68.3	114.3	181.2	-	142.3	-	103.2	92.0	96.0	140.0	162.2	68.7	112.5	112.8	78.6	146.1	-	75.5	115.4	-	96.5	116.2	114.1	102.1
6月	95.3	94.0	62.3	82.9	73.1	111.8	184.1	-	131.0	-	103.3	85.8	99.6	150.5	177.6	70.0	107.7	117.3	76.7	154.9	-	74.7	123.6	-	95.3	115.3	114.1	101.6
7月	97.4	97.9	64.9	87.0	71.3	111.1	177.1	-	147.5	-	101.2	89.6	104.5	144.7	158.2	61.4	90.4	116.2	67.3	156.6	-	72.3	129.4	-	97.4	114.8	112.2	100.6
8月	95.5	93.6	65.1	85.6	39.3	108.7	171.1	-	145.5	-	94.2	91.5	99.6	144.8	157.0	61.0	91.1	105.8	64.7	130.8	-	76.3	134.4	-	95.5	105.7	102.6	90.3
9月	99.0	102.2	63.4	88.3	52.1	109.2	162.3	-	142.1	-	95.1	89.9	107.9	148.8	167.6	62.4	97.1	107.5	61.1	138.8	-	68.4	136.9	-	99.0	107.2	104.4	94.1
10月	95.3	95.3	64.9	87.3	59.2	112.9	158.4	-	155.6	-	91.6	88.3	98.9	153.9	166.6	69.2	95.3	113.6	66.8	149.6	-	67.2	138.9	-	95.3	111.3	107.8	98.7
11月	96.1	93.6	66.7	81.6	62.2	126.8	169.2	-	147.8	-	89.7	92.8	98.2	148.8	160.1	74.0	90.7	113.1	67.6	149.4	-	65.8	136.3	-	96.1	120.8	118.7	109.7
12月	100.5	103.5	64.2	81.9	60.8	120.8	157.5	-	143.2	-	89.8	98.7	99.3	144.5	161.7	67.9	88.7	117.4	68.8	156.7	-	67.7	140.0	-	100.5	115.1	112.9	105.0
平成30年1月	95.0	96.7	64.2	84.4	58.5	111.3	166.0	-	147.0	-	89.9	98.1	79.0	137.5	157.0	71.1	91.6	117.3	70.3	151.2	-	72.2	147.6	-	95.0	110.6	107.8	97.4
2月	96.2	96.2	64.8	82.2	70.8	108.7	162.6	-	135.8	-	87.9	98.9	94.9	138.1	152.7	67.9	91.6	97.7	78.1	98.8	-	75.8	150.3	-	96.2	110.4	108.3	98.6
3月	98.2	93.5	62.4	83.2	70.4	111.0	151.1	-	145.7	-	90.6	101.1	100.4	138.1	148.1	58.5	102.2	102.7	84.3	102.1	-	84.1	154.8	-	99.2	110.8	108.0	100.3
4月	2.1	△ 4.0	128.2	2.2	△ 3.7	3.0	△ 4.9	-	9.1	-	△ 10.4	11.0	△ 4.5	13.9	△ 14.4	△ 10.1	△ 4.5	△ 0.8	10.5	△ 18.3	-	14.6	28.4	-	2.1	1.0	0.2	1.7
前年同月比(%)	96.9	100.0	58.3	84.6	73.2	120.2	176.4	-	188.2	-	96.2	88.5	107.9	119.1	167.4	67.4	93.1	108.9	80.8	136.9	-	71.9	120.9	-	96.9	122.5	117.8	107.1
季節調整済指数	97.7	99.2	55.7	80.9	71.7	119.8	168.3	-	140.2	-	99.2	89.8	105.1	123.7	166.3	66.7	102.6	107.9	76.5	139.1	-	70.1	120.2	-	97.7	118.1	116.2	106.6
平成29年3月	96.6	96.6	54.8	83.5	66.9	117.1	184.2	-	153.3	-	100.3	91.5	98.9	130.2	178.4	66.0	102.5	112.3	75.1	145.2	-	72.0	123.2	-	96.6	117.4	114.5	102.3
4月	97.2	93.5	55.9	86.4	67.6	114.8	185.8	-	138.5	-	101.7	92.3	99.8	131.0	171.8	69.3	104.6	114.5	73.1	152.2	-	71.8	124.0	-	97.2	116.9	115.0	102.4
5月	97.3	95.7	59.6	81.7	69.9	103.7	184.7	-	118.4	-	103.5	90.8	101.0	141.5	176.3	66.6	105.4	113.7	75.2	147.7	-	71.5	132.0	-	97.3	109.1	108.4	95.1
6月	96.3	95.4	61.5	85.9	69.2	109.2	172.9	-	124.1	-	102.7	90.4	101.9	145.5	151.9	63.4	94.4	117.8	70.8	156.7	-	72.8	129.5	-	96.3	111.4	109.8	98.5
7月	96.2	95.4	63.0	83.2	46.7	111.2	170.3	-	143.9	-	95.9	92.8	97.9	148.1	154.8	64.0	96.0	117.1	68.6	159.9	-	78.6	133.8	-	96.2	109.0	105.7	94.0
8月	99.4	101.9	63.5	86.1	59.0	108.7	159.8	-	141.6	-	96.8	91.3	105.1	149.0	165.9	63.6	101.4	112.2	61.4	146.6	-	72.0	136.5	-	99.4	109.6	107.6	97.8
9月	96.1	93.4	68.4	86.3	64.8	108.7	153.8	-	159.7	-	92.4	91.7	100.5	153.2	166.6	68.1	92.4	109.9	67.1	141.5	-	68.2	137.0	-	96.1	110.5	106.6	97.7
10月	96.6	93.8	88.4	83.2	63.8	118.1	162.7	-	151.6	-	91.3	93.5	96.9	154.7	153.5	70.7	98.9	108.8	69.8	135.2	-	67.5	137.1	-	96.6	115.9	113.1	104.6
11月	97.0	97.3	66.0	86.4	56.7	117.1	152.2	-	152.7	-	92.3	95.2	98.2	144.7	161.2	63.8	90.5	106.1	71.3	128.5	-	70.8	133.1	-	97.0	109.6	107.9	100.6
12月	93.1	95.1	65.9	87.2	52.4	107.5	161.7	-	153.3	-	89.1	93.8	81.2	139.2	158.2	70.8	93.3	106.4	69.4	127.7	-	73.4	139.4	-	93.1	108.6	102.6	92.2
平成30年1月	99.1	97.5	66.9	83.9	67.2	121.8	172.9	-	165.2	-	84.7	99.0	99.5	144.6	153.1	66.3	91.7	107.4	80.2	119.1	-	77.6	148.7	-	99.1	119.9	116.7	106.3
2月	99.7	99.7	62.8	82.7	69.1	123.4	160.1	-	152.9	-	88.9	99.7	100.4	140.9	142.3	59.9	98.0	107.1	84.6	113.7	-	80.3	154.3	-	99.7	119.2	116.4	108.5
3月	0.6	△ 2.3	△ 6.1	△ 1.4	2.8	1.3	△ 7.4	-	△ 7.4	-	5.0	0.7	0.9	△ 2.6	△ 7.1	△ 12.3	6.9	△ 0.3	5.5	△ 4.5	-	3.5	3.8	-	0.6	△ 0.6	△ 0.3	2.1
4月																												
前月比(%)																												

(注1)平成29年及び平成30年の数値は速報値
(注2)※は業種別分類の18業種を示す。

業種別在庫率指数

業種	製造工業	※																		(参考)	(参考)	(参考)	(参考)	(参考)									
		鉄鋼業	非鉄金属工業	金属製品工業	はん用機械工業	生産用機械工業	業務用機械工業	電子部品・デバイス工業	電気・情報通信機械工業	輸送機械工業	窯業・土石製品工業	化学工業	石油・石炭製品工業	プラスチック工業	紙・結加工工業	繊維工業	食料品工業	素材・その他工業	印刷業						家具工業	ゴム製品工業	※		電力ガス事業	産業総合	機械工業	はん用・生産用業務用機械工業	一般機械工業(旧分類)
																											その他工業	その他工業					
ウエイト	1000.0	2460.5	182.5	252.4	60.7	168.8	41.0	-	21.4	-	425.4	3647.8	1722.4	354.6	30.0	33.6	455.1	143.8	35.0	62.1	-	24.8	21.9	-	10000.0	291.9	270.5	229.5					
原指数	1180	1200	85.6	108.1	139.5	96.6	100.9	-	166.5	-	105.3	123.4	120.6	107.3	139.7	91.7	100.6	102.4	81.5	112.3	-	107.4	102.3	-	1180	111.3	106.9	108.0					
平成24年	1123	1073	92.2	99.4	152.8	115.2	102.7	-	137.0	-	106.6	111.6	125.8	124.6	157.4	87.8	98.0	111.5	87.4	120.8	-	87.4	150.7	-	1123	122.8	121.7	125.1					
平成25年	1181	1310	131.9	95.0	136.9	108.6	113.2	-	101.1	-	101.7	119.6	108.6	117.4	147.5	79.2	104.9	97.2	74.3	109.3	-	85.8	112.3	-	1181	114.6	115.6	116.1					
平成26年	1289	1551	192.9	99.7	119.2	166.4	136.1	-	136.1	-	105.2	124.8	108.4	124.2	145.4	91.8	107.9	114.4	67.4	139.6	-	95.1	140.3	-	1289	150.1	151.2	153.9					
平成27年	141.9	218.3	133.9	105.9	99.2	206.1	159.4	-	157.2	-	122.5	116.6	109.3	117.1	174.9	102.3	109.9	101.4	72.9	121.1	-	83.3	111.7	-	141.9	173.7	175.0	177.8					
平成28年	120.9	147.2	79.1	98.6	80.9	113.5	161.2	-	145.2	-	111.7	107.4	123.2	126.9	181.8	96.1	114.6	117.2	71.9	147.7	-	103.0	119.7	-	120.9	115.8	113.4	104.9					
原指数	104.3	128.9	58.3	93.1	77.1	64.8	76.6	-	132.2	-	100.4	88.2	121.8	98.2	176.2	90.8	91.1	76.1	72.4	57.1	-	101.8	107.2	-	104.3	74.0	69.4	68.1					
平成29年	116.6	129.4	72.9	94.6	78.0	88.6	148.2	-	137.1	-	111.1	105.7	134.6	117.7	192.0	95.0	108.9	116.5	74.6	148.4	-	114.5	95.1	-	116.6	98.3	95.3	85.8					
4月	122.7	127.7	80.6	104.4	87.6	102.0	187.1	-	176.4	-	115.7	114.5	142.7	130.8	193.3	89.7	116.8	137.4	91.9	169.6	-	122.9	135.4	-	122.7	116.4	111.6	98.2					
5月	114.7	119.2	95.9	99.5	88.9	85.0	132.2	-	127.4	-	108.2	106.9	131.2	131.6	173.4	92.6	111.1	113.9	73.1	143.8	-	111.3	97.4	-	114.7	91.4	88.5	80.7					
6月	134.9	134.9	162.0	107.1	91.3	84.4	85.0	197.1	-	123.6	-	112.2	135.5	121.5	201.8	100.0	112.6	132.8	73.6	185.1	-	111.8	102.9	-	134.9	103.4	101.8	84.8					
7月	121.2	133.6	100.6	108.1	72.5	97.9	138.6	-	152.6	-	118.3	110.4	128.8	140.9	185.8	79.8	127.4	142.7	70.3	188.9	-	96.3	180.0	-	121.2	102.4	98.4	91.2					
8月	113.7	133.8	74.2	95.9	33.4	80.8	108.6	-	113.5	-	110.8	103.9	112.2	127.7	171.5	77.9	135.4	96.3	60.6	100.7	-	113.4	121.6	-	113.7	77.2	74.4	68.2					
9月	127.7	169.0	89.5	97.9	104.6	130.2	167.1	-	113.5	-	112.7	102.3	130.2	133.5	175.7	80.7	154.4	109.2	58.2	143.5	-	85.5	120.6	-	127.7	128.8	130.0	123.4					
10月	108.1	111.7	77.3	91.5	81.7	165.9	164.1	-	147.7	-	99.1	99.9	114.0	131.9	177.7	122.8	108.7	120.7	64.0	168.8	-	87.7	112.6	-	108.1	146.8	146.8	143.7					
11月	114.6	141.0	73.2	85.4	77.5	194.3	218.8	-	142.4	-	102.2	104.0	105.2	127.1	168.1	111.1	96.6	106.2	67.1	142.2	-	88.1	87.2	-	114.6	163.9	165.6	156.1					
12月	132.1	180.1	69.6	106.5	79.4	138.9	199.4	-	134.7	-	116.5	111.7	115.8	142.0	215.3	95.3	137.1	141.0	79.1	188.5	-	118.7	130.8	-	132.1	134.7	134.7	123.1					
平成30年	110.2	121.9	83.1	103.1	60.4	84.5	172.7	-	155.8	-	125.3	110.8	82.8	129.1	190.5	126.3	127.5	115.6	65.8	121.2	-	117.9	177.1	-	110.2	97.1	92.5	78.1					
1月	102.3	109.6	83.1	92.1	84.8	66.0	102.8	-	123.0	-	99.6	108.8	82.2	111.4	162.3	107.0	113.4	80.3	73.2	50.9	-	113.4	137.2	-	102.3	79.2	75.8	71.0					
2月	114.0	115.5	84.8	95.2	66.6	89.8	173.2	-	142.7	-	108.1	110.1	124.8	118.0	167.9	75.0	128.7	115.0	84.2	110.1	-	138.6	151.5	-	114.0	100.5	97.2	83.6					
3月	△ 2.2	△ 10.7	16.3	0.6	△ 14.6	1.4	16.9	-	4.1	-	△ 2.7	4.2	△ 7.3	0.3	△ 12.6	△ 21.1	18.2	△ 1.3	12.9	△ 25.8	-	21.0	59.3	-	△ 2.2	2.2	2.0	△ 2.6					
前年同月比(%)	△ 2.2	△ 10.7	16.3	0.6	△ 14.6	1.4	16.9	-	4.1	-	△ 2.7	4.2	△ 7.3	0.3	△ 12.6	△ 21.1	18.2	△ 1.3	12.9	△ 25.8	-	21.0	59.3	-	△ 2.2	2.2	2.0	△ 2.6					
季節調整済指数	1230	1674	70.4	96.1	87.7	133.9	143.0	-	154.5	-	97.6	98.7	127.7	114.9	186.7	95.4	94.7	109.0	75.6	124.0	-	106.5	123.5	-	1230	127.3	123.0	118.7					
平成29年	1170	1198	88.1	90.6	87.8	93.6	156.9	-	143.7	-	114.7	107.9	128.6	127.3	191.9	98.3	112.5	120.1	78.9	162.4	-	103.3	105.9	-	1170	102.1	98.4	88.9					
4月	1158	1463	51.9	97.6	85.9	96.6	156.4	-	156.0	-	110.8	98.8	128.4	120.4	193.9	81.2	116.0	126.0	79.0	156.7	-	110.4	119.6	-	1158	107.5	101.9	93.0					
5月	112.6	117.7	81.3	97.3	78.9	92.4	154.9	-	138.1	-	117.4	104.2	122.7	125.3	190.3	91.4	122.2	121.9	71.1	158.9	-	104.6	128.6	-	112.6	101.6	97.6	88.1					
6月	142.0	190.7	113.2	94.4	87.7	71.1	178.2	-	116.6	-	123.0	140.7	125.5	130.7	211.0	92.1	114.8	119.9	79.1	152.7	-	104.0	105.2	-	142.0	92.2	89.8	74.4					
7月	117.5	126.8	109.1	101.1	78.3	112.2	143.2	-	119.8	-	125.9	104.5	121.1	135.4	168.7	77.9	122.3	130.4	65.8	165.9	-	97.3	152.6	-	117.5	104.8	107.0	99.6					
8月	119.8	142.2	63.7	98.0	45.0	95.2	147.5	-	118.1	-	115.5	108.4	113.2	135.4	174.5	82.3	120.4	126.3	65.2	159.4	-	115.4	133.3	-	119.8	95.9	94.6	86.8					
9月	122.7	148.7	92.7	100.6	97.1	106.6	134.3	-	119.5	-	119.0	98.8	135.1	136.7	185.8	90.5	146.2	106.2	63.3	127.9	-	94.7	122.1	-	122.7	115.3	113.5	111.1					
10月	107.7	107.7	96.2	115.9	96.3	71.7	123.3	139.9	-	150.9	-	102.4	110.0	120.1	137.6	187.1	128.7	115.7	65.5	145.3	-	90.6	111.1	-	107.7	115.1	115.5	108.0					
11月	116.9	116.9	145.4	67.2	89.4	70.9	180.3	191.6	-	148.1	-	107.2	107.6	111.6	132.3	156.8	110.0	119.4	67.5	130.9	-	88.5	105.6	-	116.9	158.6	159.2	150.9					
12月	121.0	151.0	48.1	109.2	61.2	125.5	189.3	-	134.2	-	104.5	106.5	122.9	122.7	197.3	90.0	118.4	111.7	74.3	135.6	-	132.1	103.6	-	121.0	117.6	116.4	107.3					
平成30年	106.7	106.7	126.5	94.0	100.2	55.8	86.7	188.5	-	163.1	-	100.1	110.3	82.8	124.1	183.8	126.2	121.8	119.3	64.4	136.0	-	125.2	151.8	-	106.7	97.6	92.2	76.6				
1月	120.6	120.6	142.3	100.3	95.1	96.5	136.4	192.0	-	143.8	-	96.9	121.8	86.2	130.4	172.0	112.4	117.9	115.0	110.5	-	118.7	158.0	-	120.6	136.3	134.4	123.8					
2月	114.3	114.3	107.0	102.5	91.2	75.0	94.8	183.4	-	149.6	-	111.6	112.4	119.2	127.6	167.8	77.6	133.0	89.1	120.5	-	125.0	168.7	-	114.3	104.4	100.3	86.6					
3月	△ 5.2	△ 24.8	2.2	△ 4.1	△ 22.3	△ 30.5	△ 4.5	-	4.0	-	15.2	△ 7.7	38.3	△ 2.1	△ 2.4	△ 31.0	12.8	3.0	16.5	9.0	-	5.3	6.8	-	△ 5.2	△ 23.4	△ 25.4	△ 30.0					
4月	△ 5.2	△ 24.8	2.2	△ 4.1	△ 22.3	△ 30.5	△ 4.5	-	4.0	-	15.2	△ 7.7	38.3	△ 2.1	△ 2.4	△ 31.0	12.8	3.0	16.5	9.0	-	5.3	6.8	-	△ 5.2	△ 23.4	△ 25.4	△ 30.0					

(注1)平成29年及び平成30年の数値は速報値
(注2)※は業種別分類の18業種を示す。

財別在庫率指数

ウエイト指数	100000	工業	最	終	投資	資本	建設	消費	耐久	消費	非	耐久	生産	工業	用	その他	
																	需要
平成29年3月	104.3	73.7	83.6	64.2	107.8	64.6	80.7	110.3	110.3	64.6	80.7	110.3	110.3	110.3	110.3	110.3	110.3
平成29年4月	116.6	101.5	112.9	98.0	131.5	91.6	78.2	120.1	120.1	91.6	78.2	120.1	120.1	120.1	120.1	120.1	120.1
平成29年5月	122.7	101.9	100.5	111.4	87.0	103.6	67.4	126.2	126.2	103.6	67.4	126.2	126.2	126.2	126.2	126.2	126.2
平成29年6月	114.7	96.0	102.1	105.7	97.6	90.6	58.5	117.8	117.8	90.6	58.5	117.8	117.8	117.8	117.8	117.8	117.8
平成29年7月	134.9	109.3	111.6	129.6	89.0	107.3	83.7	139.3	139.3	107.3	83.7	139.3	139.3	139.3	139.3	139.3	139.3
平成29年8月	121.2	104.6	108.3	122.8	90.3	101.5	89.0	124.0	124.0	101.5	89.0	124.0	124.0	124.0	124.0	124.0	124.0
平成29年9月	113.7	94.3	77.9	81.4	73.5	108.9	89.3	109.2	109.2	108.9	89.3	109.2	109.2	109.2	109.2	109.2	109.2
平成29年10月	127.7	99.7	104.6	125.6	78.3	95.5	70.1	132.5	132.5	95.5	70.1	132.5	132.5	132.5	132.5	132.5	132.5
平成29年11月	108.1	94.1	109.4	145.8	63.9	80.3	77.9	110.5	110.5	80.3	77.9	110.5	110.5	110.5	110.5	110.5	110.5
平成29年12月	114.6	91.3	112.6	150.0	65.7	72.4	53.1	118.6	118.6	72.4	53.1	118.6	118.6	118.6	118.6	118.6	118.6
平成30年1月	132.1	102.1	117.5	133.2	97.8	88.4	122.6	140.2	140.2	97.8	88.4	122.6	140.2	140.2	140.2	140.2	140.2
平成30年2月	110.2	84.1	87.1	104.2	65.8	81.4	185.0	118.1	118.1	81.4	185.0	118.1	118.1	118.1	118.1	118.1	118.1
平成30年3月	102.3	81.8	80.1	77.8	83.0	83.2	102.5	107.3	107.3	83.0	102.5	107.3	107.3	107.3	107.3	107.3	107.3
平成30年4月	114.0	95.8	91.2	98.9	81.7	99.9	96.2	117.1	117.1	99.9	96.2	117.1	117.1	117.1	117.1	117.1	117.1
前年同月比(%)	△ 2.2	△ 5.6	△ 19.2	0.9	△ 37.9	9.3	23.0	△ 1.7	△ 2.5	△ 1.7	△ 1.7	△ 2.5	△ 1.7	△ 1.7	△ 2.5	△ 1.7	△ 2.5
季節調整指数																	
平成29年3月	123.0	100.5	123.5	118.4	128.7	80.1	83.6	126.8	126.8	80.1	83.6	126.8	126.8	126.8	126.8	126.8	126.8
平成29年4月	117.0	103.4	114.3	112.1	102.2	93.0	80.2	121.3	121.3	93.0	80.2	121.3	121.3	121.3	121.3	121.3	121.3
平成29年5月	115.8	84.8	86.5	99.6	63.6	85.0	68.4	122.4	122.4	85.0	68.4	122.4	122.4	122.4	122.4	122.4	122.4
平成29年6月	112.6	90.8	99.0	98.5	92.2	88.6	60.0	115.6	115.6	88.6	60.0	115.6	115.6	115.6	115.6	115.6	115.6
平成29年7月	142.0	105.5	105.1	117.7	87.1	106.9	75.2	146.6	146.6	106.9	75.2	146.6	146.6	146.6	146.6	146.6	146.6
平成29年8月	117.5	104.6	112.5	136.5	86.4	95.4	87.7	118.7	118.7	95.4	87.7	118.7	118.7	118.7	118.7	118.7	118.7
平成29年9月	119.8	100.6	91.5	91.1	86.5	107.5	91.5	123.3	123.3	107.5	91.5	123.3	123.3	123.3	123.3	123.3	123.3
平成29年10月	122.7	101.7	110.7	122.6	91.9	91.5	87.1	126.7	126.7	91.5	87.1	126.7	126.7	126.7	126.7	126.7	126.7
平成29年11月	107.7	94.1	104.8	129.6	68.9	84.7	86.8	109.8	109.8	84.7	86.8	109.8	109.8	109.8	109.8	109.8	109.8
平成29年12月	116.9	97.3	104.0	129.0	74.1	85.1	69.2	125.1	125.1	85.1	69.2	125.1	125.1	125.1	125.1	125.1	125.1
平成30年1月	121.0	89.2	100.1	108.7	101.1	79.3	111.4	124.4	124.4	79.3	111.4	124.4	124.4	124.4	124.4	124.4	124.4
平成30年2月	106.7	84.4	85.0	107.5	72.6	85.4	134.3	116.7	116.7	85.4	134.3	116.7	116.7	116.7	116.7	116.7	116.7
平成30年3月	120.6	111.6	118.4	143.5	99.1	102.8	106.1	121.4	121.4	102.8	106.1	121.4	121.4	121.4	121.4	121.4	121.4
平成30年4月	114.3	97.6	92.4	113.2	63.5	101.6	98.7	119.1	119.1	101.6	98.7	119.1	119.1	119.1	119.1	119.1	119.1
前月比(%)	△ 5.2	△ 12.5	△ 22.0	△ 21.1	△ 35.9	△ 1.2	△ 7.0	△ 1.9	△ 4.1	△ 1.2	△ 7.0	△ 1.9	△ 4.1	△ 1.9	△ 4.1	△ 1.9	△ 4.1

(注)平成29年及び平成30年の数値は速報値

財別在庫率指数

ウエイト指数	100000	工業	最	終	投資	資本	建設	消費	耐久	消費	非	耐久	生産	工業	用	その他
平成29年3月	94.1	77.3	83.1	92.3	71.5	72.0	125.0	71.3	96.9	97.1	93.4	93.4	93.4	93.4	93.4	93.4
平成29年4月	97.2	84.1	83.7	91.9	73.4	84.5	117.6	84.0	99.5	100.1	89.7	89.7	89.7	89.7	89.7	89.7
平成29年5月	98.3	87.6	87.0	97.9	73.3	88.1	120.1	87.6	100.1	101.1	84.1	84.1	84.1	84.1	84.1	84.1
平成29年6月	96.5	86.9	89.4	101.1	74.7	84.7	114.7	84.3	98.2	98.9	86.3	86.3	86.3	86.3	86.3	86.3
平成29年7月	95.3	92.9	92.0	104.9	75.8	93.7	110.1	93.4	95.7	95.2	87.5	87.5	87.5	87.5	87.5	87.5
平成29年8月	97.4	89.5	91.6	104.6	75.2	87.8	109.5	87.4	98.7	99.3	89.5	89.5	89.5	89.5	89.5	89.5
平成29年9月	95.5	89.7	84.6	94.0	72.9	94.2	111.9	93.9	96.5	96.8	91.6	91.6	91.6	91.6	91.6	91.6
平成29年10月	99.0	92.0	86.1	95.4	74.5	97.2	109.8	97.0	100.2	100.1	101.5	101.5	101.5	101.5	101.5	101.5
平成29年11月	95.3	91.7	87.2	99.4	72.0	95.7	114.4	95.4	96.0	97.2	76.8	76.8	76.8	76.8	76.8	76.8
平成29年12月	96.1	88.9	90.5	107.6	69.1	87.4	101.4	87.2	97.3	97.8	91.0	91.0	91.0	91.0	91.0	91.0
平成30年1月	100.5	84.7	90.7	103.6	74.7	79.3	105.7	79.0	103.2	104.5	83.6	83.6	83.6	83.6	83.6	83.6
平成30年2月	95.0	80.0	83.9	98.4	65.7	76.6	112.1	76.1	97.5	100.0	60.6	60.6	60.6	60.6	60.6	60.6
平成30年3月	96.2	84.9	82.8	90.3	73.4	86.7	118.6	86.2	98.1	99.4	78.3	78.3	78.3	78.3	78.3	78.3
平成30年4月	99.2	87.4	83.3	89.5	75.5	91.0	110.3	90.7	101.2	101.4	97.3	97.3	97.3	97.3	97.3	97.3
前年同月比(%)	2.1	3.9	△ 0.5	△ 2.6	2.9	7.7	△ 6.2	8.0	1.7	1.3	8.5	8.5	8.5	8.5	8.5	8.5
季節調整指数																
平成29年3月	96.9	85.0	91.4	100.8	76.5	81.3	120.3	80.7	98.9	98.7	103.7	103.7	103.7	103.7	103.7	103.7
平成29年4月	97.7	87.6	89.9	100.3	78.1	84.5	115.1	84.0	99.3	99.8	91.3	91.3	91.3	91.3	91.3	91.3
平成29年5月	96.6	86.9	88.1	101.3	72.1	85.1	118.7	84.6	98.1	98.3	86.6	86.6	86.6	86.6	86.6	86.6
平成29年6月	97.2	86.9	87.8	101.8	71.1	85.6	121.5	85.1	99.0	99.0	98.5	98.5	98.5	98.5	98.5	98.5
平成29年7月	97.3	89.1	86.8	98.8	71.9	91.6	114.4	91.2	98.3	99.6	85.5	85.5	85.5	85.5	85.5	85.5
平成29年8月	96.3	87.7	88.2	102.0	72.9	86.0	111.9	85.6	97.7	98.9	80.4	80.4	80.4	80.4	80.4	80.4
平成29年9月	96.2	89.5	85.0	96.9	71.1	94.2	116.4	93.7	97.0	97.9	85.4	85.4	85.4	85.4	85.4	85.4
平成29年10月	99.4	90.5	88.5	99.0	74.5	90.7	112.0	90.4	100.8	100.7	101.3	101.3	101.3	101.3	101.3	101.3
平成29年11月	96.1	87.3	85.8	99.6	69.6	88.7	109.1	88.4	98.0	98.5	79.9	79.9	79.9	79.9	79.9	79.9
平成29年12月	96.6	87.2	88.4	101.8	69.3	86.0	101.9	85.7	98.2	98.9	87.6	87.6	87.6	87.6	87.6	87.6
平成30年1月	97.0	84.1	88.2	96.8	76.9	79.9	104.9	79.6	99.7	101.3	77.6	77.6	77.6	77.6	77.6	77.6
平成30年2月	93.1	82.6	81.9	92.6	69.1	85.5	107.6	85.2	95.2	97.7	61.2	61.2	61.2	61.2	61.2	61.2
平成30年3月	99.1	93.3	91.1	98.6	78.5	97.9	114.1	97.6	100.1	101.1	87.0	87.0	87.0	87.0	87.0	87.0
平成30年4月	99.7	91.0	89.5	97.6	80.3	91.0	107.9	90.7	101.0	101.1	99.0	99.0	99.0	99.0	99.0	99.0

利 用 上 の 注 意

1 指数の種類、ウェイト算定基準及び採用品目数

指数の種類	基準時	ウェイト算定基準	採用品目数
生産指数	平成22年	付加価値額	262
出荷指数	平成22年	出荷額	262
在庫指数	平成22年	在庫額	188
在庫率指数	平成22年		

※ 指数値は、平成22年の平均値を100.0とした比率で示しています。

2 分類

日本標準産業分類を基本とした業種分類、財の用途に着目した特殊分類です。

3 ウェイトの算定

生産指数、出荷指数及び在庫指数のウェイトは、それぞれ基準時の付加価値額、出荷額及び在庫額の鉱工業全体に対する各品目の1万分比です。

4 指数の算出

生産指数、出荷指数及び在庫指数は、個別系列（採用品目）を指数化し基準時の固定ウェイトで加重平均するラスパイレス算式を採用しています。

$$\text{総合指数} = \frac{\left[\frac{\text{比較時数量}}{\text{基準時数量}} \times \text{基準時ウェイト} \right] \text{の総和}}{\text{基準時ウェイトの総和}} \times 100$$

ただし、在庫率指数（出荷に対する在庫の割合を表す指数）は、次の式を用いています。

$$\text{総合在庫率指数} = \frac{\left[\frac{\frac{\text{比較時の在庫数量}}{\text{比較時の出荷数量}}}{\frac{\text{基準時の在庫数量}}{\text{基準時の出荷数量}}} \times \text{基準時在庫額ウェイト} \right] \text{の総和}}{\text{基準時在庫額ウェイトの総和}} \times 100$$

5 季節調整

季節調整とは、1年を周期とする季節変動要素（社会的慣習、制度、気象条件等）を除去することを言います。本県では、生産・出荷指数については、米国センサス局のX-12-ARIMA、在庫・在庫率指数については、X-11デフォルトを用いて季節指数を求め、調整前の指数（原指数）を季節指数で除して季節調整済指数を算出しています。

6 寄与率

総合の増減に対して、その内訳である業種や品目の影響の度合いがどれくらいあるかを示すもので総合の増減を100にしたときの構成比を表します。

7 資料

採用品目の月々の生産数量等は、経済産業省生産動態統計調査の結果を基準資料とし、併せて、千葉県工業生産動態統計調査の資料を使用しています。

8 年間補正

1年間の実数値がすべて確定した時点で年間補正作業を行い、指数をすべて計算し直し、その結果を確定値として「千葉県鉱工業指数年報」にて公表しています。したがって、本書記載の指数値は修正されることがあります。

9 指数値等の表示方法

- (1) 指数値は、暦年別及び月別に算出し、表示しています。
- (2) 暦年指数値及び前年同月比は、原指数によって算出し、表示しています。
- (3) 前月比は、季節調整済指数によって算出し、表示しています。
- (4) 暦年指数値は、1～12月の平均指数値です。ただし、在庫指数は、年末の指数値です。
- (5) 各数値の掲載単位未満は、すべて四捨五入しています。

10 符号の用法

- | | |
|---------------------|-----------------|
| 「—」 ……該当数値のないもの | 「△」 ……比較減を示す |
| 「0.0」 ……掲載単位に満たないもの | 「X」 ……数値を秘匿したもの |

※ 平成28年以前の数値は確報値です。

※ 平成29年1月～3月の数値は、年間補正に伴い再計算した数値です。

※ 平成29年及び平成30年の数値は、推計値を含む速報値であり、後日公表する数値と相違することがあります。

千葉県鉱工業指数月報 Vol.40 No.3

平成30年4月分

発行日 平成30年6月28日

編集・発行 千葉県総合企画部統計課

所在地 千葉市中央区市場町1-1

電話 043-223-2227 FAX 043-227-4458

<http://www.pref.chiba.lg.jp/toukei/toukeidata/koukougyou/>