

千葉県鉱工業指数月報

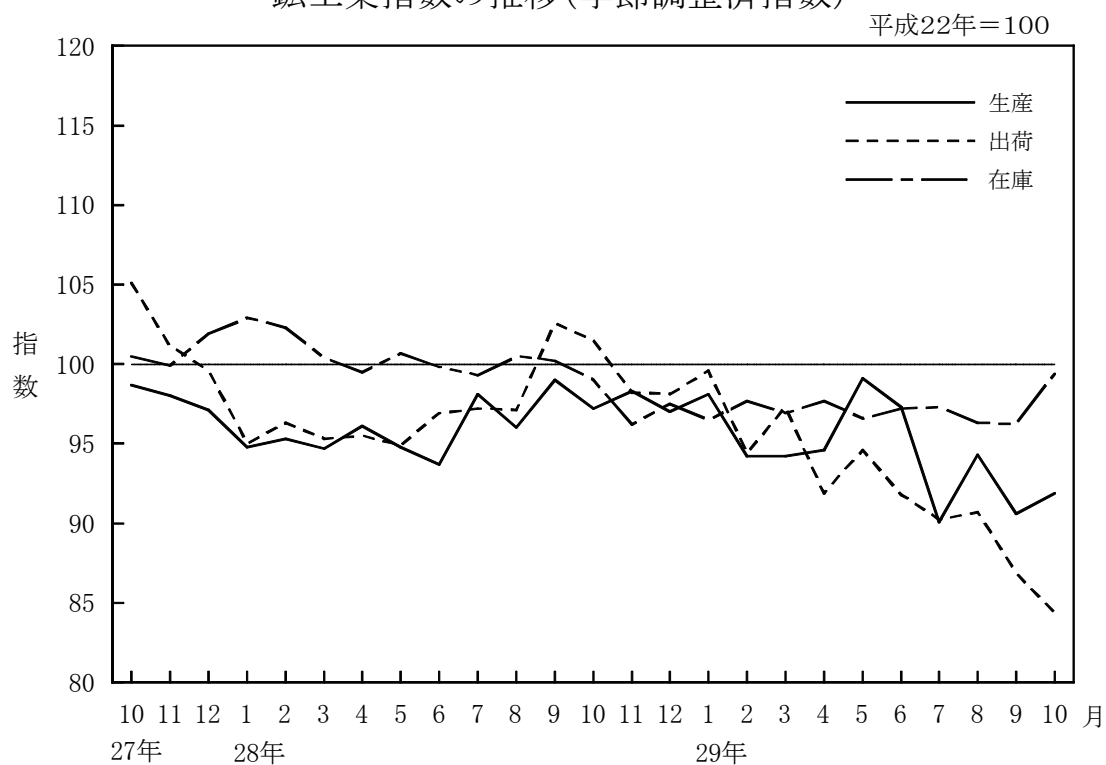
平成22年(2010年)基準

平成29年10月分

—生産指数は前月比1.4%と2か月ぶりの上昇—

- ・生産指数(季節調整済指数)は, 91.9で前月比1.4%と2か月ぶりの上昇。
- ・出荷指数(同)は, 84.4で前月比△2.9%と2か月連続の低下。
- ・在庫指数(同)は, 99.4で前月比3.3%と3か月ぶりの上昇。

鉱工業指数の推移(季節調整済指数)



平成29年12月

千葉県総合企画部統計課



千葉県マスコットキャラクター

チーバくん

<平成29年10月の動き>

概況(季節調整済指数)

- 生産指数は、91.9で前月比1.4%の上昇となりました。
業種別にみると、はん用機械工業、電気・情報通信機械工業等が上昇し、電子部品・デバイス工業、輸送機械工業等が低下しました。
- 出荷指数は、84.4で前月比△2.9%の低下となりました。
業種別にみると、生産用機械工業、はん用機械工業等が上昇し、輸送機械工業、電子部品・デバイス工業等が低下しました。
- 在庫指数は、99.4で前月比3.3%の上昇となりました。
業種別にみると、はん用機械工業、石油・石炭製品工業等が上昇し、業務用機械工業、その他工業等が低下しました。

第1表 鉱工業指数の状況

項目	季節調整済指数		前月比 (%)	原指数		前年同月比 (%)
	29年9月	29年10月		28年10月	29年10月	
生産指数	90.6	91.9	1.4	97.5	92.8	△ 4.8
出荷指数	86.9	84.4	△ 2.9	102.9	86.5	△ 15.9
在庫指数	96.2	99.4	3.3	98.6	99.0	0.4
在庫率指数	119.8	122.7	2.4	161.5	127.7	△ 20.9

第2表 鉱工業指数の推移

年月	28-10	28-11	28-12	29-1	29-2	29-3	29-4	29-5	29-6	29-7	29-8	29-9	29-10	前月比(%)
生産指数	97.2	98.3	97.0	98.1	94.2	94.2	94.6	99.1	97.3	90.1	94.3	90.6	91.9	1.4
出荷指数	101.5	98.2	98.1	99.6	94.4	97.3	91.9	94.6	91.8	90.2	90.7	86.9	84.4	△ 2.9
在庫指数	99.0	96.2	97.5	96.5	97.7	96.9	97.7	96.6	97.2	97.3	96.3	96.2	99.4	3.3
在庫率指数	155.2	150.4	152.8	120.7	136.5	123.0	117.0	115.8	112.6	142.0	117.5	119.8	122.7	2.4

第3表 業種別動向

項目	上 昇		低 下	
	業 種	品 目	業 種	品 目
生産指数	はん用機械工業 104.2	ポ ン プ	電子部品・デバイス工業 △ 17.6	アクティブ型液晶素子(中・小型)
	電気・情報通信機械工業 21.3	医用 X 線 装 置	輸 送 機 械 工 業 △ 11.0	鋼 船
	生産用機械工業 11.9	印 刷 機 械	織 維 工 業 △ 5.6	不 織 布
出荷指数	生産用機械工業 17.9	印 刷 機 械	輸 送 機 械 工 業 △ 83.0	特 装 ボ デ ー
	はん用機械工業 13.9	蒸気タービン部品	電子部品・デバイス工業 △ 35.6	アクティブ型液晶素子(中・小型)
	電気・情報通信機械工業 11.1	放射性物質応用機器	非 鉄 金 属 工 業 △ 24.0	その他の非鉄金属二次地金
在庫指数	はん用機械工業 26.3	ポ ン プ	業務用機械工業 △ 6.2	医療用機械器具
	石油・石炭製品工業 7.4	ナ フ サ	そ の 他 工 業 △ 4.2	金 属 製 ベ ッ ド
	紙・紙加工品工業 7.2	白 板 紙	生 産 用 機 械 工 業 △ 2.2	シヨベル系掘削機械

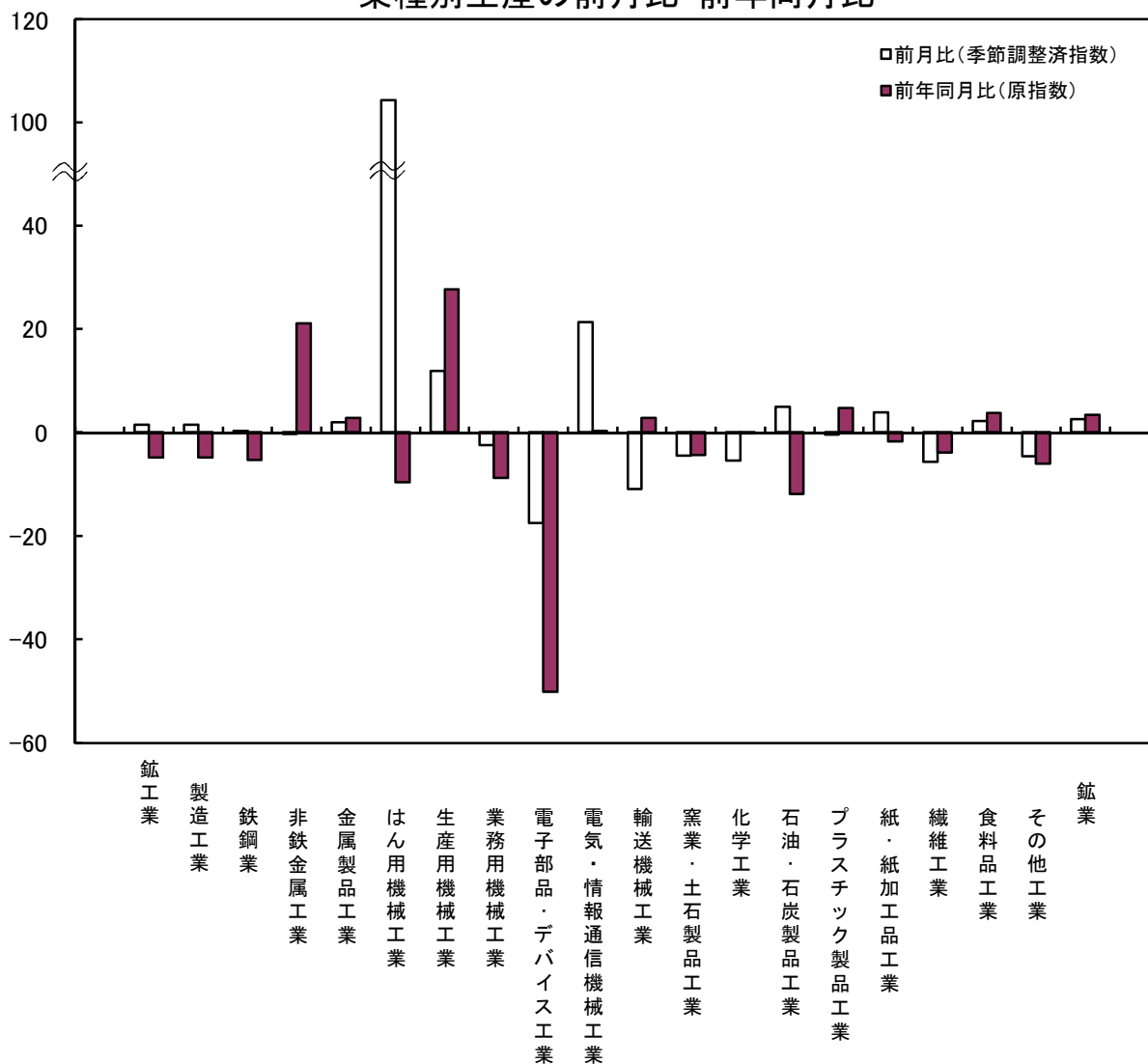
(注)業種は増減率の大きいもの、数値は前月比(%), 品目は寄与率の大きいもの

第4表 品目別動向

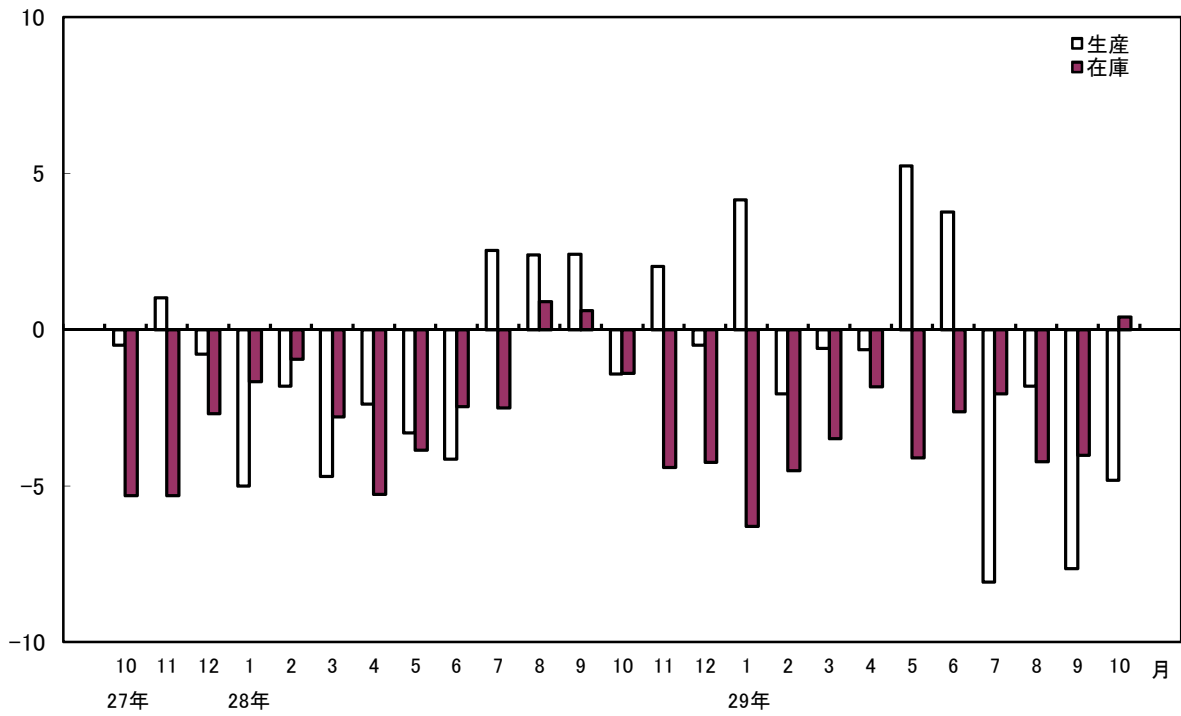
項目	上 昇	低 下
生産指数	医薬品(化学工業) 印刷機械(生産用機械工業) その他の飲料(食料品工業)	フェノール(化学工業) アクティブ型液晶素子(中・小型)(電子部品・デバイス工業) 合成アセトン(化学工業)
出荷指数	灯油(石油・石炭製品工業) ジェット燃料油(石油・石炭製品工業) 医薬品(化学工業)	アクティブ型液晶素子(中・小型)(電子部品・デバイス工業) その他の非鉄金属二次地金(非鉄金属工業) B・C重油(石油・石炭製品工業)
在庫指数	普通鋼鋼帯(鉄鋼業) ナフサ(石油・石炭製品工業) 普通鋼冷延広幅帯鋼(鉄鋼業)	鋼半製品(鉄鋼業) フェノール(化学工業) ポリプロピレン(化学工業)

(注)品目は寄与率の大きいもの

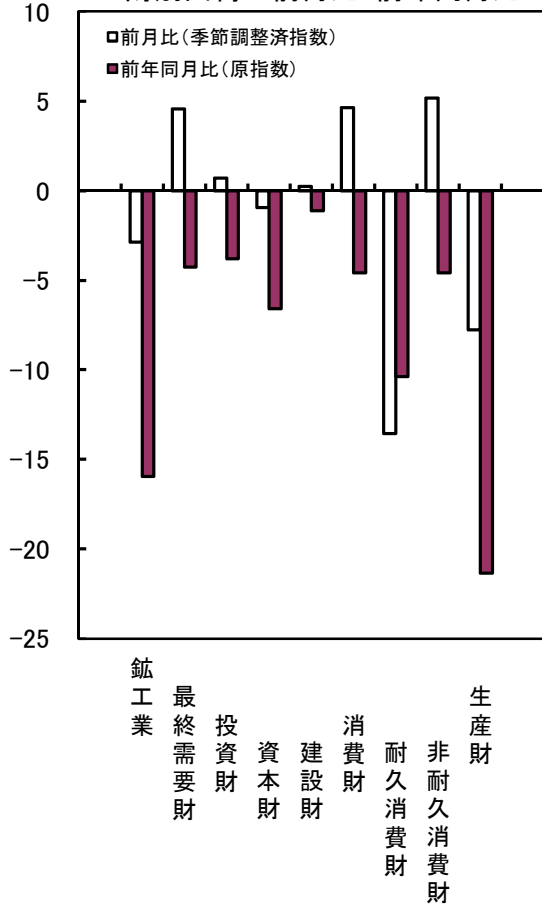
業種別生産の前月比・前年同月比



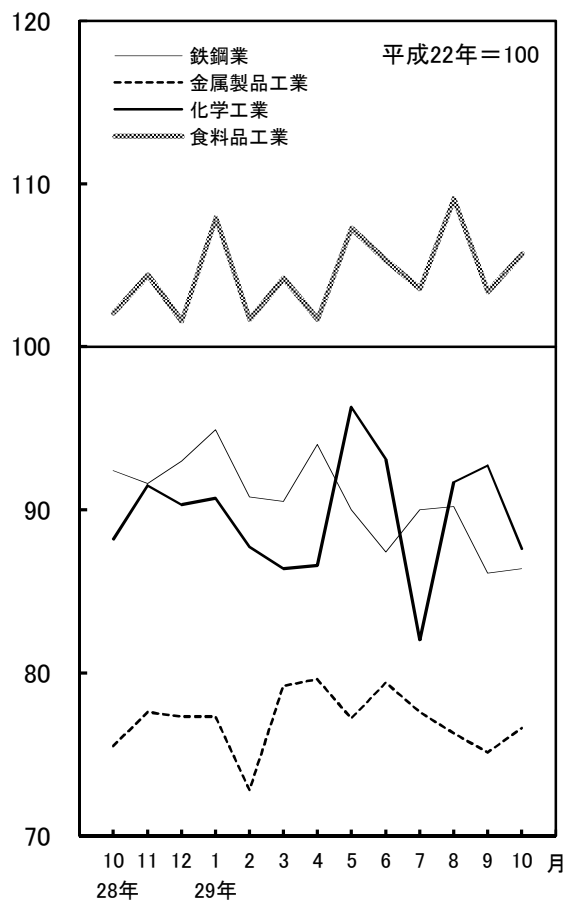
生産・在庫の前年同月比(原指数)



財別出荷の前月比・前年同月比



主要業種の生産(季節調整済指数)



業種別在庫指数

業種別	平成29年=100.0																												
	※																												
	製造業	鉄鋼業	非鉄金属工業	金属製品工業	はん用機械工業	生産用機械工業	業務用機械工業	電子部品・デバイス・電子工業	電気・情報通信機械工業	輸送機械工業	窯業・土石製品工業	化学工業	石油・石炭製品工業	プラスチック製品工業	紙・紙加工品工業	繊維工業	食料品工業	その他の工業	ゴム製品工業	家具工業	印刷業	木材・木製品工業	その他製品工業	電力・ガス事業	産業総合	機械工業	はん用・生産用・業務用機械工業	(参考)	(参考)
ウエイト	1000.0	2460.5	182.5	252.4	60.7	168.8	41.0	-	21.4	-	425.4	3647.8	1722.4	354.6	30.0	33.6	455.1	143.8	35.0	62.1	-	24.8	21.9	-	10000.0	291.9	270.5	229.5	
原指数	104.1	109.6	102.0	93.5	111.8	122.3	109.0	-	109.2	-	93.3	104.9	100.6	101.7	133.0	87.5	87.1	117.9	99.6	144.1	-	91.1	103.2	-	104.1	117.3	116.0	119.6	
平成23年	103.6	104.3	103.7	97.7	124.1	85.6	128.0	-	188.3	-	88.2	105.9	105.3	106.4	153.1	90.6	85.3	107.2	77.7	122.0	-	107.6	111.7	-	103.6	107.1	100.7	95.8	
平成24年	100.6	106.0	100.6	86.0	130.3	123.0	123.8	-	149.5	-	88.6	97.9	95.7	135.6	147.5	90.0	81.1	114.9	77.5	148.9	-	81.8	115.9	-	100.6	126.6	124.8	124.9	
平成25年	104.1	103.0	88.9	89.9	123.1	120.3	150.2	-	106.0	-	84.8	103.8	112.0	110.4	145.8	85.2	89.3	122.9	72.5	165.2	-	89.5	121.6	-	104.1	124.0	125.5	121.1	
平成26年	101.3	99.0	103.3	84.1	69.9	127.2	163.4	-	127.0	-	105.8	98.8	106.7	122.3	156.7	80.9	87.0	101.6	59.6	120.7	-	82.1	136.9	-	101.3	120.4	119.8	112.1	
平成27年	97.0	103.4	57.4	81.3	89.7	131.8	178.2	-	175.5	-	104.8	90.7	97.5	104.3	173.8	74.0	90.7	111.6	75.1	146.6	-	68.3	119.7	-	97.0	132.8	129.4	120.7	
原指数	99.5	110.8	91.2	88.5	54.6	117.8	169.4	-	150.6	-	104.0	93.7	95.1	109.6	172.5	68.7	91.5	87.1	69.4	92.0	-	66.7	124.8	-	99.5	114.3	111.5	101.1	
平成28年	98.6	104.6	54.6	87.3	69.4	120.6	172.3	-	172.3	-	107.0	93.2	98.1	118.0	173.5	71.4	94.9	98.6	78.0	114.9	-	66.0	122.1	-	98.6	121.0	116.9	107.1	
10月	95.4	100.3	53.7	83.8	74.7	127.4	174.2	-	161.6	-	107.1	89.3	92.3	113.6	163.8	73.0	101.3	110.0	80.7	136.4	-	70.2	126.8	-	95.4	125.5	122.7	113.5	
11月	97.0	103.4	57.4	81.3	89.7	131.8	178.2	-	175.5	-	104.8	90.7	97.5	104.3	173.8	74.0	90.7	111.6	75.1	146.6	-	68.3	119.7	-	97.0	132.8	129.4	120.7	
12月	99.9	105.3	56.7	82.2	93.7	107.3	178.7	-	159.0	-	104.0	96.3	99.1	115.2	154.0	74.1	94.7	118.3	75.9	160.0	-	71.1	121.2	-	99.9	118.3	115.1	103.7	
平成29年	99.6	109.6	59.3	82.8	83.3	108.3	178.8	-	170.7	-	102.2	91.9	101.5	115.9	157.3	68.4	91.5	117.6	78.6	156.1	-	71.5	122.9	-	99.6	117.6	113.4	101.7	
1月	94.1	93.4	56.4	82.9	77.1	107.3	165.9	-	154.7	-	99.9	88.4	103.0	113.8	167.0	67.0	93.0	99.0	78.7	113.6	-	70.3	122.2	-	94.1	112.8	109.4	99.4	
2月	97.2	97.4	55.3	81.4	73.1	107.8	158.9	-	133.6	-	101.1	91.1	105.1	121.2	173.1	65.1	107.0	103.5	76.3	124.9	-	73.4	120.6	-	97.2	109.7	107.8	98.6	
3月	98.3	93.7	55.1	84.2	69.1	112.3	178.6	-	158.9	-	103.2	95.4	101.4	132.8	162.7	64.8	110.6	110.0	82.9	134.7	-	76.3	121.5	-	98.3	116.0	112.6	100.8	
4月	96.5	93.3	57.4	87.8	68.3	114.3	181.2	-	142.3	-	103.2	92.0	96.0	140.0	162.2	68.7	112.5	112.8	78.6	146.1	-	75.5	115.4	-	96.5	116.2	114.1	102.1	
5月	95.3	94.0	62.3	82.9	73.1	111.8	184.1	-	131.0	-	103.3	85.8	99.6	150.5	177.6	70.0	107.7	117.3	76.7	154.9	-	74.7	123.6	-	95.3	115.3	114.1	101.6	
6月	97.4	97.9	64.9	87.0	71.3	111.1	177.1	-	147.5	-	101.2	89.6	104.5	144.7	158.2	61.4	90.4	116.2	67.3	156.6	-	72.3	129.4	-	97.4	114.8	112.2	100.6	
7月	95.5	93.6	65.1	85.6	39.3	108.7	171.1	-	145.5	-	94.2	91.5	99.6	144.8	157.0	61.0	91.1	105.8	64.7	130.8	-	76.3	134.4	-	95.5	105.7	102.6	90.3	
8月	99.0	102.2	63.4	88.3	52.1	109.2	162.3	-	142.1	-	95.1	89.9	107.9	148.8	167.6	62.4	97.1	107.5	61.1	138.8	-	68.4	136.9	-	99.0	107.2	104.4	94.1	
9月	0.4	△ 2.3	16.1	1.1	△ 24.9	△ 9.5	△ 5.8	-	△ 17.5	-	△ 11.1	△ 3.5	10.0	26.1	△ 3.4	△ 12.6	2.3	9.0	△ 21.7	20.8	-	3.6	12.1	-	0.4	△ 11.4	△ 10.7	△ 12.1	
前年同月比(%)	100.2	112.9	88.2	86.0	64.9	120.5	168.6	-	149.0	-	105.9	95.1	93.5	112.1	170.1	72.1	96.4	96.4	73.6	112.5	-	68.7	124.3	-	100.2	117.9	114.9	105.2	
季節調整指数	99.0	104.2	54.7	85.2	78.6	120.0	169.7	-	171.7	-	108.9	94.7	95.5	118.1	171.7	72.7	99.1	102.9	78.3	121.4	-	69.5	121.7	-	99.0	123.7	120.4	111.3	
平成28年	98.2	98.5	56.6	82.8	81.7	122.7	169.2	-	165.8	-	108.1	92.7	93.8	113.1	163.8	71.8	98.2	106.4	81.1	129.0	-	71.2	125.1	-	96.2	124.6	121.4	112.4	
10月	97.5	103.6	58.8	82.9	91.9	122.8	171.3	-	180.1	-	106.7	91.4	96.2	109.9	166.6	70.7	98.9	107.4	77.6	132.6	-	70.1	120.4	-	97.5	127.4	123.2	115.1	
11月	96.5	99.0	58.3	86.7	87.4	104.0	172.7	-	169.5	-	106.9	92.8	96.0	115.4	153.5	69.7	96.6	106.9	78.7	131.2	-	74.4	115.3	-	96.5	112.6	110.0	99.3	
12月	97.7	107.8	60.8	85.5	74.6	104.6	174.1	-	178.0	-	101.2	87.8	104.3	117.4	158.5	68.1	93.2	106.6	77.6	131.8	-	72.7	116.0	-	97.7	118.3	107.9	96.3	
平成29年	96.9	96.9	58.3	84.6	73.2	120.2	176.4	-	188.2	-	96.2	88.5	107.9	119.1	167.4	67.4	93.1	108.9	80.8	136.9	-	71.9	120.9	-	96.9	122.5	117.8	107.1	
1月	97.7	99.2	55.7	80.9	71.7	119.8	168.3	-	140.2	-	99.2	89.8	105.1	123.7	166.3	66.7	102.6	107.9	76.5	139.1	-	70.1	120.2	-	97.7	118.1	116.2	108.6	
2月	96.6	96.6	54.8	83.5	66.9	117.1	184.2	-	153.3	-	100.3	91.5	98.9	130.2	178.4	66.0	102.5	112.3	75.1	145.2	-	72.0	123.2	-	96.6	117.4	114.5	102.3	
3月	97.2	97.2	55.9	86.4	67.6	114.8	185.8	-	138.5	-	101.7	92.3	99.8	131.0	171.8	69.3	104.6	114.5	73.1	152.2	-	71.8	124.0	-	97.2	116.9	115.0	102.4	
4月	97.3	97.3	59.6	81.7	69.9	103.7	184.7	-	118.4	-	103.5	90.8	101.0	141.5	176.3	68.6	105.4	113.7	75.2	147.7	-	71.5	132.0	-	97.3	109.1	108.4	95.1	
5月	96.3	95.4	61.5	85.9	69.2	109.2	172.9	-	124.1	-	102.7	90.4	101.9	145.5	151.9	63.4	94.4	117.8	70.8	156.7	-	72.8	129.5	-	96.3	111.4	109.8	98.5	
6月	96.2	95.4	63.0	83.2	46.7	111.2	170.3	-	143.9	-	95.9	92.8	97.9	148.1	154.8	64.0	96.0	117.1	68.6	159.9	-	78.6	133.8	-	96.2	109.0	105.7	94.0	
7月	99.4	101.9	63.5	86.1	59.0	108.7	159.8	-	141.6	-	96.8	91.3	105.1	149.0	165.9	63.6	101.4	112.2	61.4	146.6	-	72.0	136.5	-	99.4	109.6	107.6	97.8	
8月	3.3	6.8	0.8	3.5	26.3	△ 2.2	△ 6.2	-	△ 1.6	-	0.9	△ 1.6	7.4	0.6	7.2	△ 0.6	5.6	△ 4.2	△ 10.5	△ 8.3	-	△ 8.4	2.0	-	3.3	0.6	1.8	4.0	
前月比(%)																													

(注1)平成29年の数値は速報値
(注2)※は業種別分類の18業種を示す。

業種別在庫率指数

業種	製造業	※																	(参考)	(参考)	(参考)	(参考)						
		※																										
		鉄鋼業	非鉄金属工業	金属製品工業	はん用機械工業	生産用機械工業	業務用機械工業	電子部品・デバイス工業	電気・情報通信機械工業	輸送機械工業	窯業・土石製品工業	化学工業	石油・石炭製品工業	プラスチック工業	紙・結加工品工業	繊維工業	食料品工業	その他工業					ゴム製品工業	家具工業	印刷業	木業	木材・その他製品工業	電力ガス事業
平成22年=100.0	1000.0	2460.5	182.5	252.4	60.7	168.8	41.0	—	21.4	—	425.4	3647.8	1722.4	354.6	30.0	33.6	455.1	143.8	35.0	62.1	—	24.8	21.9	—	10000.0	291.9	270.5	229.5
原指数	1187	1231	982	1061	1367	1091	1052	—	87.3	—	90.4	1242	1217	105.5	1092	91.6	102.7	107.7	97.4	1242	—	92.7	94.3	—	118.7	1127	1147	1164
平成23年	1180	1200	856	1081	1395	966	1009	—	166.5	—	105.3	1234	1206	107.3	1397	91.7	100.6	102.4	81.5	1123	—	107.4	102.3	—	118.0	1113	1069	1080
平成24年	1123	1073	922	994	1528	1152	1027	—	137.0	—	106.6	111.6	125.8	124.6	157.4	87.8	98.0	111.5	87.4	1208	—	87.4	150.7	—	112.3	1228	1217	125.1
平成25年	1181	1310	1319	950	1369	1086	1132	—	101.1	—	101.7	119.6	108.6	117.4	147.5	79.2	104.9	97.2	74.3	1093	—	85.8	112.3	—	118.1	114.6	115.6	116.1
平成26年	1289	1551	1929	997	1192	166.4	136.1	—	136.1	—	105.2	124.8	108.4	124.2	145.4	91.8	107.4	114.4	67.4	1396	—	95.1	140.3	—	128.9	150.1	151.2	153.9
平成27年	1419	2183	1339	1059	992	206.1	159.4	—	157.2	—	122.5	116.6	109.3	117.1	174.9	102.3	109.9	101.4	72.9	121.1	—	83.3	111.7	—	141.9	173.7	175.0	177.8
原指数	1393	2246	1849	1054	434	153.2	82.2	—	124.3	—	114.8	112.2	100.4	107.2	176.9	94.3	127.2	69.3	64.2	63.9	—	79.9	80.9	—	139.3	118.3	117.8	124.2
平成28年	1615	2698	625	1056	154.1	419.6	196.6	—	178.1	—	137.2	125.0	108.9	113.7	169.1	94.2	120.2	109.0	76.0	145.2	—	78.7	93.8	—	161.5	315.4	326.2	349.4
10月	1510	2990	513	917	970	196.9	215.9	—	157.0	—	109.5	98.4	103.7	103.7	160.1	96.5	99.4	116.5	78.4	152.1	—	85.6	111.8	—	151.0	175.9	177.3	170.5
11月	1498	2864	803	980	140.4	149.6	194.7	—	181.8	—	112.1	106.8	99.1	102.7	182.3	111.5	85.0	109.4	74.4	141.9	—	87.9	97.5	—	149.8	156.4	154.4	147.2
12月	1318	1758	678	1101	1232	172.5	249.9	—	181.1	—	129.2	113.5	114.8	132.3	187.1	116.5	112.0	143.1	80.7	200.3	—	100.1	129.3	—	131.8	173.8	173.2	159.5
平成29年	1410	2346	915	1119	817	104.9	146.6	—	199.0	—	119.9	104.1	123.2	118.6	174.2	96.2	99.8	111.9	76.2	239	—	102.0	146.5	—	141.0	112.8	108.0	98.7
1月	1043	1289	583	931	771	64.8	76.6	—	132.2	—	100.4	88.2	121.8	98.2	176.2	90.8	91.1	76.1	72.4	57.1	—	101.8	107.2	—	104.3	74.0	69.4	68.1
2月	1166	1294	729	946	780	88.6	148.2	—	137.1	—	111.1	105.7	134.6	117.7	192.0	95.0	108.9	116.5	74.6	148.4	—	114.5	95.1	—	116.6	98.3	95.3	85.8
3月	1227	1277	606	1044	876	102.0	187.1	—	176.4	—	115.7	114.5	142.7	130.8	198.3	89.7	116.8	137.4	91.9	169.6	—	122.9	135.4	—	122.7	116.4	111.6	98.2
4月	1147	1192	959	995	689	85.0	132.2	—	127.4	—	108.2	106.9	131.2	131.6	173.4	92.6	111.1	113.9	73.1	143.8	—	111.3	97.4	—	114.7	91.4	89.5	80.7
5月	1349	1620	1071	913	844	85.0	197.1	—	123.6	—	112.2	135.5	121.5	132.0	201.8	100.0	112.6	132.8	73.6	185.1	—	111.8	102.9	—	134.9	103.4	101.8	84.8
6月	1212	1336	1006	1081	725	97.9	138.6	—	152.6	—	118.3	110.4	128.8	140.9	185.8	79.8	127.4	142.7	70.3	188.9	—	96.3	180.0	—	121.2	102.4	98.4	91.2
7月	1137	1338	742	959	334	80.8	108.6	—	113.5	—	110.8	103.9	112.2	127.7	171.5	77.9	135.4	96.3	60.6	100.7	—	113.4	121.6	—	113.7	77.2	74.4	68.2
8月	1277	1690	695	979	1046	130.2	167.1	—	113.5	—	112.7	102.3	130.2	135.5	175.7	80.7	154.4	109.2	58.2	143.5	—	85.5	120.6	—	127.7	128.8	130.0	123.4
9月	△209	△374	11.2	△7.3	△321	△89.0	△15.0	—	△36.3	—	△17.9	△18.2	19.6	17.4	3.9	△14.3	28.5	0.2	△23.4	△1.2	—	8.6	28.6	—	△20.9	△59.2	△60.1	△64.7
前年同月比(%)	△20.9	△37.4	11.2	△7.3	△321	△89.0	△15.0	—	△36.3	—	△17.9	△18.2	19.6	17.4	3.9	△14.3	28.5	0.2	△23.4	△1.2	—	8.6	28.6	—	△20.9	△59.2	△60.1	△64.7
季節調整指数	1468	2386	158.8	107.7	585	180.4	111.6	—	129.3	—	119.7	117.1	101.3	113.7	180.0	99.6	113.1	90.9	69.1	101.2	—	81.3	88.7	—	146.8	147.0	149.7	158.2
平成28年	1552	2374	834	1085	1430	343.5	158.0	—	187.5	—	144.9	120.8	113.0	116.4	178.8	105.7	113.8	106.0	82.6	129.4	—	87.2	95.0	—	155.2	282.3	284.8	314.5
10月	1504	2576	769	965	851	146.4	184.1	—	160.4	—	113.1	108.4	109.2	109.2	168.5	101.2	105.8	108.8	80.3	131.0	—	88.5	110.4	—	150.4	137.9	139.5	128.2
11月	1528	2954	737	1026	1284	146.4	170.5	—	189.0	—	117.6	110.5	105.2	106.9	170.1	110.4	105.1	108.6	74.9	130.6	—	88.3	118.1	—	152.8	151.3	148.4	142.3
12月	1207	1474	469	1128	949	155.9	212.2	—	180.4	—	115.9	108.2	121.8	114.3	171.4	110.0	96.7	113.3	75.8	144.0	—	111.4	102.4	—	120.7	151.7	149.7	139.0
平成29年	1365	2435	914	1088	755	107.6	160.0	—	208.4	—	95.8	103.6	123.2	114.0	165.0	96.1	95.3	115.5	74.5	139.0	—	108.3	125.6	—	136.5	113.4	105.7	96.8
1月	1230	1674	704	961	877	133.9	143.0	—	154.5	—	97.6	98.7	127.7	114.9	186.7	95.4	94.7	109.0	75.6	124.0	—	106.5	123.5	—	123.0	127.3	123.0	119.7
2月	1170	1198	881	906	878	93.6	156.9	—	143.7	—	114.7	107.9	128.6	127.3	191.9	98.3	112.5	120.1	78.9	162.4	—	103.3	105.9	—	117.0	102.1	98.4	88.9
3月	1158	1463	519	976	859	96.6	156.4	—	156.0	—	110.8	98.8	126.4	120.4	193.9	81.2	116.0	126.0	79.0	156.7	—	110.4	119.6	—	115.8	107.5	101.9	93.0
4月	1126	1177	813	973	789	92.4	154.9	—	138.1	—	117.4	104.2	122.7	125.3	190.3	91.4	122.2	121.9	71.1	158.9	—	104.6	128.6	—	112.6	101.6	97.6	88.1
5月	1420	1907	1132	944	877	71.1	178.2	—	116.6	—	123.0	140.7	125.5	130.7	211.0	92.1	114.8	119.9	79.1	152.7	—	104.0	105.2	—	142.0	92.2	89.8	74.4
6月	1175	1268	1091	1011	783	112.2	143.2	—	119.8	—	125.9	104.5	121.1	135.4	168.7	77.9	122.3	130.4	65.8	165.9	—	97.3	152.6	—	117.5	104.8	107.0	99.6
7月	1198	1422	637	980	450	95.2	147.5	—	118.1	—	115.5	108.4	119.2	135.4	174.5	82.3	120.4	126.3	65.2	159.4	—	115.4	133.3	—	119.8	95.9	94.6	86.8
8月	1227	1487	927	1006	971	106.6	134.3	—	119.5	—	119.0	98.8	135.1	136.7	185.8	90.5	146.2	106.2	63.3	127.9	—	94.7	122.1	—	122.7	116.3	113.5	111.1
9月	2.4	4.6	45.5	2.7	115.8	12.0	△8.9	—	1.2	—	3.0	△8.9	19.3	1.0	6.5	100	21.4	△15.9	△2.9	△19.8	—	△17.9	△8.4	—	2.4	20.2	20.0	28.0
前月比(%)	2.4	4.6	45.5	2.7	115.8	12.0	△8.9	—	1.2	—	3.0	△8.9	19.3	1.0	6.5	100	21.4	△15.9	△2.9	△19.8	—	△17.9	△8.4	—	2.4	20.2	20.0	28.0

(注1)平成29年の数値は速報値

(注2)※は業種別分類の18業種を示す。

財別生産指数

平成22年=100.0

ウエイト指数	鉱工業 100000	最終 需要財	投資財	資本財	建設財	消費財	耐久 消費財	非耐久 消費財	生産財	鉱工業用 生産財	その他用 生産財
原指数	94.7	105.1	112.3	95.2	93.5	67.8	94.1	92.8	93.4	87.4	87.4
平成23年	92.6	106.3	113.4	96.4	97.4	79.8	97.8	88.0	87.6	91.1	91.1
平成24年	93.1	101.3	103.7	97.9	98.2	60.1	99.0	89.6	89.3	91.7	91.7
平成25年	98.3	104.6	105.5	103.3	104.0	68.8	104.8	95.0	94.2	101.9	101.9
平成26年	97.3	102.7	98.8	108.2	104.3	73.8	104.9	93.8	92.8	102.2	102.2
平成27年	96.2	90.3	88.7	92.7	110.4	88.9	110.8	92.7	90.8	108.5	108.5
原指数	102.1	101.8	103.3	99.8	110.4	104.9	110.5	99.3	97.0	118.9	118.9
平成28年	97.5	85.4	76.9	97.2	109.4	100.4	109.6	96.1	94.4	110.4	110.4
10月	100.4	88.9	83.0	97.1	119.3	112.6	119.4	96.4	94.1	116.2	116.2
11月	101.6	85.9	85.4	86.6	121.4	103.9	121.7	98.4	97.3	107.7	107.7
12月	95.1	77.3	75.2	80.2	102.1	85.7	102.5	96.6	95.7	104.4	104.4
平成29年	90.6	88.3	92.5	82.5	103.0	89.4	103.3	86.9	85.1	101.5	101.5
2月	100.9	110.5	100.7	93.4	116.9	104.3	117.2	95.5	94.9	100.0	100.0
3月	94.1	99.8	83.7	83.4	110.1	94.9	110.4	91.0	90.6	94.7	94.7
4月	92.2	101.0	92.1	83.6	106.8	91.1	107.1	87.3	88.0	81.5	81.5
5月	93.6	104.6	97.0	89.8	109.5	122.1	109.2	87.4	86.7	93.2	93.2
6月	93.2	103.1	83.9	87.8	115.4	108.3	115.6	87.6	84.6	113.5	113.5
7月	92.0	88.0	81.5	84.3	108.7	117.3	108.5	88.6	86.2	109.0	109.0
8月	94.3	100.1	88.5	93.0	107.5	119.6	107.3	91.0	89.8	101.8	101.8
9月	92.8	103.0	88.2	95.7	112.6	86.3	113.1	87.1	85.4	101.3	101.3
10月	△ 4.8	3.0	3.3	7.8	2.9	△ 14.0	3.2	△ 9.4	△ 9.5	△ 8.2	△ 8.2
前年同月比(%)											
季節調整指数											
平成28年	99.0	89.7	86.5	93.7	112.1	97.2	112.3	97.5	95.2	115.7	115.7
9月	97.2	91.7	91.8	91.3	109.7	92.5	110.1	94.4	92.4	110.9	110.9
10月	98.3	92.6	95.4	89.3	114.9	105.1	114.7	93.7	91.8	117.4	117.4
11月	97.0	102.5	88.9	87.5	110.3	100.4	110.5	94.1	92.5	107.4	107.4
12月	98.1	101.0	79.8	88.2	115.3	92.5	116.2	96.3	94.9	107.6	107.6
平成29年	94.2	100.5	88.2	82.9	107.2	94.9	107.4	91.2	90.4	97.9	97.9
2月	94.2	99.7	85.9	85.0	110.0	108.2	110.2	90.5	89.9	94.5	94.5
3月	94.6	102.6	95.3	88.8	105.9	91.9	106.2	90.3	89.9	96.4	96.4
4月	99.1	111.8	106.9	89.2	114.7	105.5	114.9	92.0	91.8	91.7	91.7
5月	97.3	104.6	98.2	87.1	107.9	118.4	107.6	93.1	91.9	94.5	94.5
6月	90.1	92.8	70.4	87.0	109.1	102.7	109.2	89.1	86.9	105.5	105.5
7月	94.3	103.4	86.6	85.7	116.7	134.0	116.6	88.5	86.3	106.5	106.5
8月	90.6	94.4	76.8	70.3	106.7	102.7	106.6	89.4	88.5	97.1	97.1
9月	91.9	105.3	93.5	98.3	112.4	79.7	113.0	85.1	83.2	101.2	101.2
10月	1.4	11.5	21.7	39.8	5.3	△ 22.4	6.0	△ 4.8	△ 6.0	4.2	4.2
前月比(%)											

(注)平成29年の数値は速報値

財別出荷指数

平成22年=100.0

ウエイト指数	鉱工業 100000	最終 需要財	投資財	資本財	建設財	消費財	耐久 消費財	非耐久 消費財	生産財	鉱工業用 生産財	その他用 生産財
原指数	93.8	94.9	100.5	107.1	93.3	91.9	70.3	92.1	93.3	94.1	89.3
平成23年	92.5	97.5	98.4	104.5	91.9	97.0	82.5	97.1	90.0	89.3	93.5
平成24年	92.3	94.8	99.4	102.4	96.1	92.2	66.3	92.5	91.1	91.8	87.8
平成25年	97.4	100.2	100.4	103.3	97.2	100.1	79.0	100.3	96.0	95.1	100.0
平成26年	99.2	98.8	100.0	101.4	98.4	98.2	87.2	98.3	99.4	99.7	98.3
平成27年	97.4	97.9	90.0	89.4	90.5	102.4	102.8	102.4	97.2	95.6	104.5
原指数	106.8	104.5	105.9	111.6	99.8	103.7	118.5	103.6	107.9	105.3	120.0
平成28年	102.9	98.7	92.2	87.8	97.0	102.4	113.9	102.3	104.9	104.8	105.5
10月	102.3	101.7	85.7	76.1	96.1	110.7	128.4	110.5	102.7	101.2	109.5
11月	103.5	105.6	84.1	76.0	92.9	117.8	119.4	117.7	102.4	102.0	104.5
12月	92.9	92.1	88.5	97.1	79.1	94.2	90.0	94.2	102.0	100.7	108.0
平成29年	92.9	95.9	92.9	102.4	82.5	97.6	109.8	97.5	91.4	90.6	95.3
2月	105.5	110.9	119.3	140.9	95.8	106.1	120.5	106.0	102.8	104.3	96.1
3月	88.1	88.4	83.7	82.4	85.1	91.0	106.5	90.8	88.0	88.9	83.8
4月	86.5	90.7	90.8	95.6	85.7	90.6	100.7	90.5	84.4	87.1	71.4
5月	87.9	92.7	94.1	98.1	89.7	92.0	133.8	91.5	85.5	86.4	81.6
6月	89.3	95.2	82.9	77.2	89.1	102.2	117.1	102.0	86.2	81.1	110.2
7月	88.3	92.1	81.7	81.1	82.3	97.9	129.6	97.6	86.4	82.1	106.9
8月	90.9	95.3	97.4	88.4	96.2	94.2	128.9	93.8	88.7	88.4	90.6
9月	86.5	94.5	88.7	82.0	95.9	97.7	102.1	97.6	82.5	81.5	87.5
10月	△ 15.9	△ 4.3	△ 3.8	△ 6.6	△ 1.1	△ 4.6	△ 10.4	△ 4.6	△ 21.4	△ 22.2	△ 17.1
前年同月比(%)											
季節調整指数											
平成28年	102.6	99.6	95.0	96.9	93.5	103.6	108.6	103.4	103.8	100.4	113.2
9月	101.5	99.5	92.1	92.5	91.2	102.6	104.9	102.6	100.6	99.8	105.2
10月	98.2	100.5	91.6	92.5	91.3	104.3	123.0	104.2	97.4	96.0	109.0
11月	98.1	97.8	89.8	86.7	92.7	101.3	113.3	101.1	98.4	96.8	105.9
12月	99.6	97.4	93.0	99.9	85.1	99.1	98.1	99.1	102.5	100.9	109.6
平成29年	94.4	96.1	86.4	90.8	83.7	98.9	111.8	98.9	94.6	95.8	92.9
2月	97.3	97.5	93.5	97.1	85.7	100.8	120.8	100.7	96.6	97.4	89.3
3月	91.9	93.9	90.3	91.5	90.1	95.3	104.9	95.1	90.9	91.7	89.7
4月	94.6	102.5	109.2	129.0	92.7	101.2	121.1	101.0	90.9	92.9	83.4
5月	91.8	98.1	97.9	107.1	88.6	97.1	124.6	96.8	88.8	90.1	82.4
6月	90.2	93.1	78.2	88.6	89.8	100.9	112.7	100.6	88.9	84.8	108.5
7月	90.7	93.1	85.3	80.7	90.4	100.8	153.6	100.3	88.8	85.1	102.2
8月	86.9	90.1	86.2	84.8	88.8	93.1	108.3	92.6	85.0	84.5	83.0
9月	84.4	94.2	86.8	84.0	89.0	97.4	93.6	97.4	78.4	76.9	86.3
10月	△ 2.9	4.6	0.7	△ 0.9	0.2	4.6	△ 13.6	△ 5.2	△ 7.8	△ 9.0	4.0
前月比(%)											

(注)平成29年の数値は速報値

財別在庫指数

平成22年=100.0

ウエイト指数	10000.0	1447.9	682.2	379.2	303.0	765.7	11.1	754.6	8552.1	8018.4	533.7
原	10000.0	1447.9	682.2	379.2	303.0	765.7	11.1	754.6	8552.1	8018.4	533.7
平成 23 年	118.7	108.1	110.8	111.6	109.7	105.7	95.3	105.9	120.6	120.5	120.6
平成 24 年	118.0	102.8	98.7	98.7	98.8	106.4	97.3	106.6	120.5	121.6	104.7
平成 25 年	112.3	105.9	98.5	107.3	87.6	112.5	92.1	112.9	113.4	113.0	120.3
平成 26 年	118.1	99.8	104.7	114.7	92.1	95.5	77.5	95.7	121.2	122.6	100.2
平成 27 年	128.9	115.9	143.5	194.2	80.1	91.4	96.0	91.3	131.1	133.3	98.1
平成 28 年	141.9	108.2	142.1	183.8	89.9	78.0	118.8	77.3	147.6	152.5	75.1
原	139.3	97.1	119.8	160.5	69.0	76.8	60.6	77.1	146.4	151.7	67.8
平成 28 年 9 月	161.5	127.0	178.5	261.0	75.3	81.1	72.9	81.2	167.3	173.8	70.3
10 月	151.0	92.4	121.6	151.6	84.2	66.3	80.6	66.1	161.0	167.2	68.1
11 月	149.8	86.2	111.0	145.0	68.4	64.1	81.6	63.8	160.5	165.3	88.5
12 月	131.8	116.3	133.2	162.7	96.1	101.3	105.4	101.2	134.4	138.3	76.3
平成 29 年 1 月	141.0	91.5	109.4	114.7	102.9	75.6	184.2	74.0	149.4	151.6	116.2
2 月	104.3	73.7	83.6	64.2	107.8	64.8	80.7	64.6	109.4	110.3	96.1
3 月	116.6	101.5	112.9	98.0	131.5	91.4	78.2	91.6	119.1	120.1	104.6
4 月	122.7	101.9	100.5	111.4	87.0	103.0	67.4	103.6	126.2	126.6	120.2
5 月	114.7	96.0	102.1	105.7	97.6	90.6	58.5	91.1	117.8	118.5	107.9
6 月	134.9	109.3	111.6	129.6	89.0	107.3	83.7	107.6	139.3	143.0	83.7
7 月	121.2	104.6	108.3	122.8	90.3	101.3	89.0	101.5	124.0	126.4	89.2
8 月	113.7	94.3	77.9	81.4	73.5	108.9	89.3	109.2	117.0	118.0	102.2
9 月	127.7	99.7	104.6	125.6	78.3	95.5	70.1	95.8	132.5	133.2	121.5
10 月	△ 20.9	△ 21.5	△ 41.4	△ 51.9	4.0	17.8	△ 3.8	18.0	△ 20.8	△ 23.4	72.8
前年同月比(%)	△ 20.9	△ 21.5	△ 41.4	△ 51.9	4.0	17.8	△ 3.8	18.0	△ 20.8	△ 23.4	72.8
季節調整指数	146.8	103.6	140.8	179.7	81.2	75.8	62.1	75.7	152.3	158.5	65.2
平成 28 年 9 月	155.2	129.5	188.8	254.7	88.3	77.7	90.5	77.3	160.0	165.8	70.8
10 月	150.4	92.4	116.5	134.7	90.8	70.0	89.8	69.7	159.9	165.6	71.1
11 月	152.8	91.9	102.5	124.7	77.1	75.4	106.3	74.9	166.4	171.9	83.8
12 月	120.7	101.6	113.4	132.8	99.3	90.9	95.8	90.9	121.9	124.9	71.1
平成 29 年 1 月	136.5	91.9	106.8	118.4	113.5	79.3	133.7	78.0	146.4	149.9	120.2
2 月	123.0	100.5	123.5	118.4	128.7	80.1	83.6	80.2	125.6	126.8	111.8
3 月	117.0	103.4	114.3	112.1	102.2	93.0	80.2	92.6	121.1	121.3	99.0
4 月	115.8	84.8	86.5	99.6	63.6	85.0	68.4	86.7	122.4	122.9	114.7
5 月	112.6	90.8	99.0	98.5	92.2	88.6	60.0	88.7	115.6	116.1	115.6
6 月	142.0	105.5	105.1	117.7	87.1	106.9	75.2	107.0	146.6	151.1	82.3
7 月	117.5	104.6	112.5	136.5	86.4	95.4	87.7	95.3	118.7	120.7	87.5
8 月	119.8	100.6	91.5	91.1	86.5	107.5	91.5	107.2	121.7	123.3	98.2
9 月	122.7	101.7	110.7	122.6	91.9	91.5	87.1	91.2	126.7	127.1	122.3
10 月	2.4	1.1	21.0	34.6	6.2	△ 14.9	△ 4.8	△ 14.9	4.1	3.1	24.5
前月比(%)	2.4	1.1	21.0	34.6	6.2	△ 14.9	△ 4.8	△ 14.9	4.1	3.1	24.5

(注)平成29年の数値は速報値

財別在庫指数

平成22年=100.0

ウエイト指数	10000.0	1447.9	682.2	379.2	303.0	765.7	11.1	754.6	8552.1	8018.4	533.7
原	10000.0	1447.9	682.2	379.2	303.0	765.7	11.1	754.6	8552.1	8018.4	533.7
平成 23 年	104.1	96.1	105.3	122.4	83.9	88.0	93.5	87.9	105.5	106.9	84.3
平成 24 年	103.6	91.9	97.2	101.3	92.1	87.2	107.2	87.0	105.6	106.3	95.2
平成 25 年	100.6	96.4	102.5	118.9	81.9	90.9	96.5	90.9	101.4	102.3	87.5
平成 26 年	104.1	98.0	109.9	124.5	91.6	87.4	96.2	87.3	105.1	105.7	96.8
平成 27 年	101.3	96.2	110.6	126.5	90.7	83.4	113.4	83.0	102.1	102.4	97.7
平成 28 年	97.0	81.1	94.1	111.7	72.1	69.5	119.9	68.7	99.6	100.1	93.5
原	99.5	82.6	99.7	108.0	89.2	67.3	108.3	66.7	102.4	103.8	82.4
平成 28 年 9 月	98.6	82.1	92.0	97.4	85.1	73.3	113.6	72.7	101.4	103.1	76.3
10 月	95.4	82.1	95.0	104.0	83.6	70.6	121.2	69.9	97.7	99.0	77.3
11 月	97.0	81.1	94.1	111.7	72.1	69.5	119.9	68.7	99.6	100.1	93.5
12 月	99.9	89.3	90.7	103.6	74.7	88.0	117.3	87.6	101.7	102.7	85.9
平成 29 年 1 月	99.6	82.4	90.2	103.5	73.6	75.5	123.0	74.8	102.5	102.1	109.0
2 月	94.1	77.3	83.1	92.3	71.5	72.0	125.0	71.3	96.9	97.1	93.4
3 月	97.2	84.1	83.7	91.9	73.4	84.5	117.6	84.0	99.5	100.1	89.7
4 月	98.3	87.6	87.0	97.9	73.3	88.1	120.1	87.6	100.1	101.1	84.1
5 月	96.5	86.9	89.4	101.1	74.7	84.7	114.7	84.3	98.2	98.9	86.3
6 月	95.3	92.9	92.0	104.9	75.8	93.7	110.1	93.4	95.7	96.2	87.5
7 月	97.4	89.5	91.6	104.6	75.2	87.8	109.5	87.4	98.7	99.3	89.5
8 月	95.5	89.7	84.6	94.0	72.9	94.2	111.9	93.9	96.5	96.8	91.6
9 月	99.0	92.0	86.1	95.4	74.5	97.2	109.8	97.0	100.2	100.1	101.5
10 月	0.4	12.1	△ 6.4	△ 2.1	△ 12.5	32.6	△ 3.3	33.4	△ 1.2	△ 2.9	33.0
前年同月比(%)	0.4	12.1	△ 6.4	△ 2.1	△ 12.5	32.6	△ 3.3	33.4	△ 1.2	△ 2.9	33.0
季節調整指数	100.2	82.4	100.2	111.3	87.0	67.3	112.6	66.6	103.0	105.0	76.8
平成 28 年 9 月	99.0	80.7	94.6	101.1	85.1	68.4	115.9	67.7	102.1	103.7	76.2
10 月	96.2	78.2	93.5	104.2	80.8	65.4	115.6	64.8	99.7	100.4	80.4
11 月	97.5	79.5	91.9	105.6	72.3	68.4	120.5	67.5	100.5	101.3	90.0
12 月	96.5	88.7	88.2	96.8	76.9	88.7	116.4	88.3	98.2	99.6	79.7
平成 29 年 1 月	97.7	85.0	88.1	97.4	77.4	84.2	118.1	83.8	100.0	99.7	110.0
2 月	96.9	85.0	91.4	100.8	76.5	81.3	120.3	80.7	98.9	98.7	103.7
3 月	97.7	87.6	89.9	100.3	78.1	84.5	115.1	84.0	99.3	99.8	91.3
4 月	96.6	86.9	88.1	101.3	72.1	85.1	118.7	84.6	98.1	98.3	86.6
5 月	97.2	86.9	87.8	101.8	71.1	85.6	121.5	85.1	99.0	99.0	98.5
6 月	97.3	89.1	86.8	98.8	71.9	91.6	114.4	91.2	98.3	99.6	80.5
7 月	96.3	87.7	88.2	102.0	72.9	86.0	111.9	85.6	97.7	98.9	85.4
8 月	96.2	89.5	85.0	96.9	71.1	94.2	116.4	93.7	97.0	97.9	85.4
9 月	99.4	90.5	88.5	99.0	74.5	90.7	112.0	90.4	100.8	100.7	101.3
10 月	3.3	1.1	4.1	2.2	4.8	△ 3.7	△ 3.8	△ 3.5	3.9	2.9	18.6
前月比(%)	3.3	1.1	4.1	2.2	4.8	△ 3.7	△ 3.8	△ 3.5	3.9	2.9	18.6

(注)平成29年の数値は速報値

利 用 上 の 注 意

1 指数の種類、ウェイト算定基準及び採用品目数

指数の種類	基準時	ウェイト算定基準	採用品目数
生産指数	平成22年	付加価値額	262
出荷指数	平成22年	出荷額	262
在庫指数	平成22年	在庫額	188
在庫率指数	平成22年		

※ 指数値は、平成22年の平均値を100.0とした比率で示しています。

2 分類

日本標準産業分類を基本とした業種分類、財の用途に着目した特殊分類です。

3 ウェイトの算定

生産指数、出荷指数及び在庫指数のウェイトは、それぞれ基準時の付加価値額、出荷額及び在庫額の鉱工業全体に対する各品目の1万分比です。

4 指数の算出

生産指数、出荷指数及び在庫指数は、個別系列（採用品目）を指数化し基準時の固定ウェイトで加重平均するラスパイレス算式を採用しています。

$$\text{総合指数} = \frac{\left[\frac{\text{比較時数量}}{\text{基準時数量}} \times \text{基準時ウェイト} \right] \text{の総和}}{\text{基準時ウェイトの総和}} \times 100$$

ただし、在庫率指数（出荷に対する在庫の割合を表す指数）は、次の式を用いています。

$$\text{総合在庫率指数} = \frac{\left[\frac{\frac{\text{比較時の在庫数量}}{\text{比較時の出荷数量}}}{\frac{\text{基準時の在庫数量}}{\text{基準時の出荷数量}}} \times \text{基準時在庫額ウェイト} \right] \text{の総和}}{\text{基準時在庫額ウェイトの総和}} \times 100$$

5 季節調整

季節調整とは、1年を周期とする季節変動要素（社会的慣習、制度、気象条件等）を除去することを言います。本県では、生産・出荷指数については、米国センサス局のX-12-ARIMA、在庫・在庫率指数については、X-11デフォルトを用いて季節指数を求め、調整前の指数（原指数）を季節指数で除して季節調整済指数を算出しています。

6 寄与率

総合の増減に対して、その内訳である業種や品目の影響の度合いがどれくらいあるかを示すもので総合の増減を100にしたときの構成比を表します。

7 資料

採用品目の月々の生産数量等は、経済産業省生産動態統計調査の結果を基準資料とし、併せて、千葉県工業生産動態統計調査の資料を使用しています。

8 年間補正

1年間の実数値がすべて確定した時点で年間補正作業を行い、指数をすべて計算し直し、その結果を確定値として「千葉県鉱工業指数年報」にて公表しています。したがって、本書記載の指数値は修正されることがあります。

9 指数値等の表示方法

- (1) 指数値は、暦年別及び月別に算出し、表示しています。
- (2) 暦年指数値及び前年同月比は、原指数によって算出し、表示しています。
- (3) 前月比は、季節調整済指数によって算出し、表示しています。
- (4) 暦年指数値は、1～12月の平均指数値です。ただし、在庫指数は、年末の指数値です。
- (5) 各数値の掲載単位未満は、すべて四捨五入しています。

10 符号の用法

- | | |
|---------------------|-----------------|
| 「－」 ……該当数値のないもの | 「△」 ……比較減を示す |
| 「0.0」 ……掲載単位に満たないもの | 「X」 ……数値を秘匿したもの |

※ 平成28年以前の数値は確報値です。

※ 平成29年1月～3月の数値は、年間補正に伴い再計算した数値です。

※ 平成29年の数値は、推計値を含む速報値であり、後日公表する数値と相違することがあります。

千葉県鉱工業指数月報 Vol.39 No.9

平成29年10月分

発行日 平成29年12月27日

編集・発行 千葉県総合企画部統計課

所在地 千葉市中央区市場町1-1

電話 043-223-2227 FAX 043-227-4458

<http://www.pref.chiba.lg.jp/toukei/toukeidata/koukougyou/>