

千葉県鉱工業指数月報

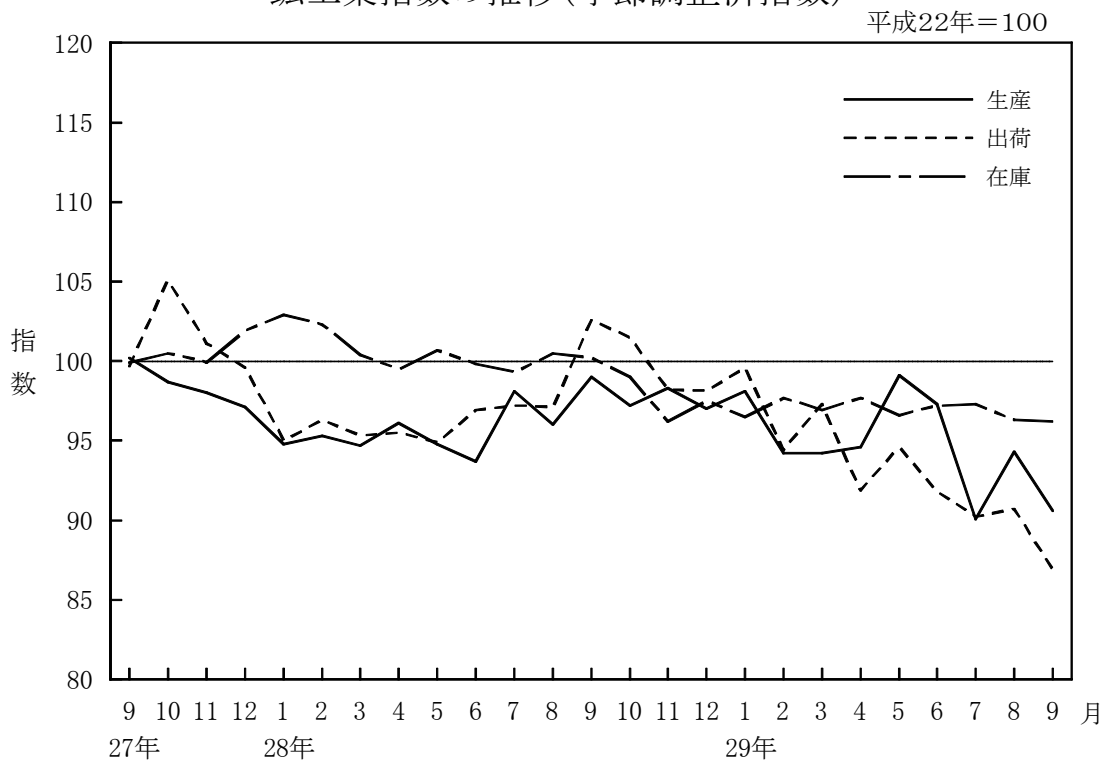
平成22年(2010年)基準

平成29年9月分

—生産指数は前月比△3.9%と2か月ぶりの低下—

- ・生産指数(季節調整済指数)は, 90.6で前月比△3.9%と2か月ぶりの低下。
- ・出荷指数(同)は, 86.9で前月比△4.2%と2か月ぶりの低下。
- ・在庫指数(同)は, 96.2で前月比△0.1%と2か月連続の低下。

鉱工業指数の推移(季節調整済指数)



平成29年11月

千葉県総合企画部統計課



千葉県マスコットキャラクター

チーバくん

<平成29年9月の動き>

概況(季節調整済指数)

- 生産指数は、90.6で前月比△3.9%の低下となりました。
業種別にみると、繊維工業、非鉄金属工業等が上昇し、はん用機械工業、電気・情報通信機械工業等が低下しました。
- 出荷指数は、86.9で前月比△4.2%の低下となりました。
業種別にみると、輸送機械工業、非鉄金属工業等が上昇し、はん用機械工業、石油・石炭製品工業等が低下しました。
- 在庫指数は、96.2で前月比△0.1%の低下となりました。
業種別にみると、電気・情報通信機械工業、化学工業等が上昇し、はん用機械工業、窯業・土石製品工業等が低下しました。

第1表 鉱工業指数の状況

項目	季節調整済指数		前月比 (%)	原指数		前年同月比 (%)
	29年8月	29年9月		28年9月	29年9月	
生産指数	94.3	90.6	△ 3.9	102.1	94.3	△ 7.6
出荷指数	90.7	86.9	△ 4.2	106.8	90.9	△ 14.9
在庫指数	96.3	96.2	△ 0.1	99.5	95.5	△ 4.0
在庫率指数	117.5	119.8	2.0	139.3	113.7	△ 18.4

第2表 鉱工業指数の推移

年月	28-9	28-10	28-11	28-12	29-1	29-2	29-3	29-4	29-5	29-6	29-7	29-8	29-9	前月比(%)
生産指数	99.0	97.2	98.3	97.0	98.1	94.2	94.2	94.6	99.1	97.3	90.1	94.3	90.6	△ 3.9
出荷指数	102.6	101.5	98.2	98.1	99.6	94.4	97.3	91.9	94.6	91.8	90.2	90.7	86.9	△ 4.2
在庫指数	100.2	99.0	96.2	97.5	96.5	97.7	96.9	97.7	96.6	97.2	97.3	96.3	96.2	△ 0.1
在庫率指数	146.8	155.2	150.4	152.8	120.7	136.5	123.0	117.0	115.8	112.6	142.0	117.5	119.8	2.0

第3表 業種別動向

項目	上 昇		低 下	
	業 種	品 目	業 種	品 目
生産指数	繊維工業	23.5	不織布	はん用機械工業 △ 40.7
	非鉄金属工業	10.6	通信用ケーブル光ファイバ製品	電気・情報通信機械工業 △ 12.6
	生産用機械工業	3.0	射出成形機	石油・石炭製品工業 △ 7.9
出荷指数	輸送機械工業	108.9	特装ボデー	はん用機械工業 △ 14.2
	非鉄金属工業	30.9	その他の非鉄金属二次地金	石油・石炭製品工業 △ 13.8
	電子部品・デバイス工業	29.5	アクティブ型液晶素子(中・小型)	食料品工業 △ 5.6
在庫指数	電気・情報通信機械工業	16.0	標準三相誘導電動機	はん用機械工業 △ 32.5
	化学工業	2.7	合成ゴム	窯業・土石製品工業 △ 6.6
	非鉄金属工業	2.4	電力用電線・ケーブル	石油・石炭製品工業 △ 3.9

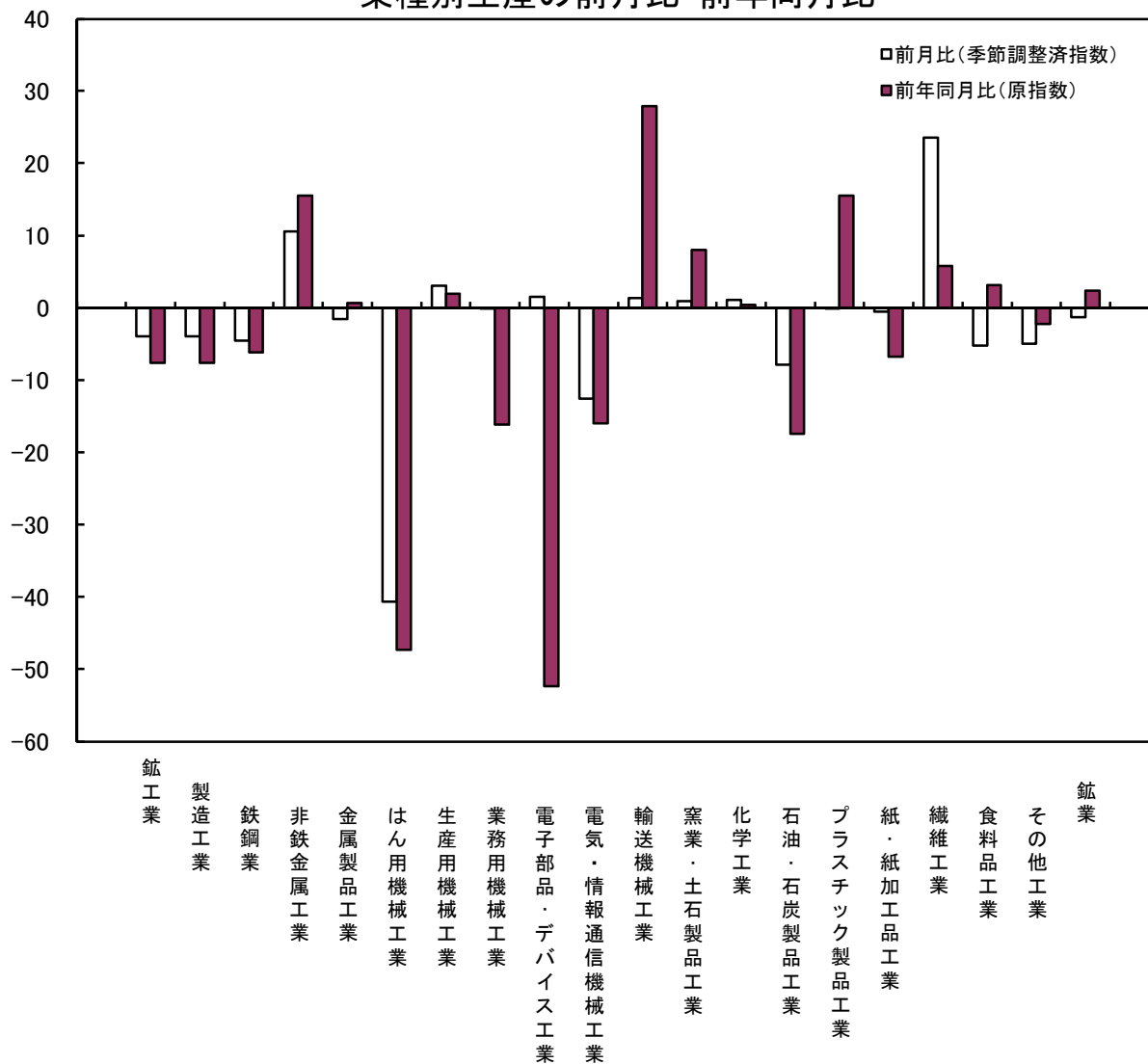
(注)業種は増減率の大きいもの、数値は前月比(%), 品目は寄与率の大きいもの

第4表 品目別動向

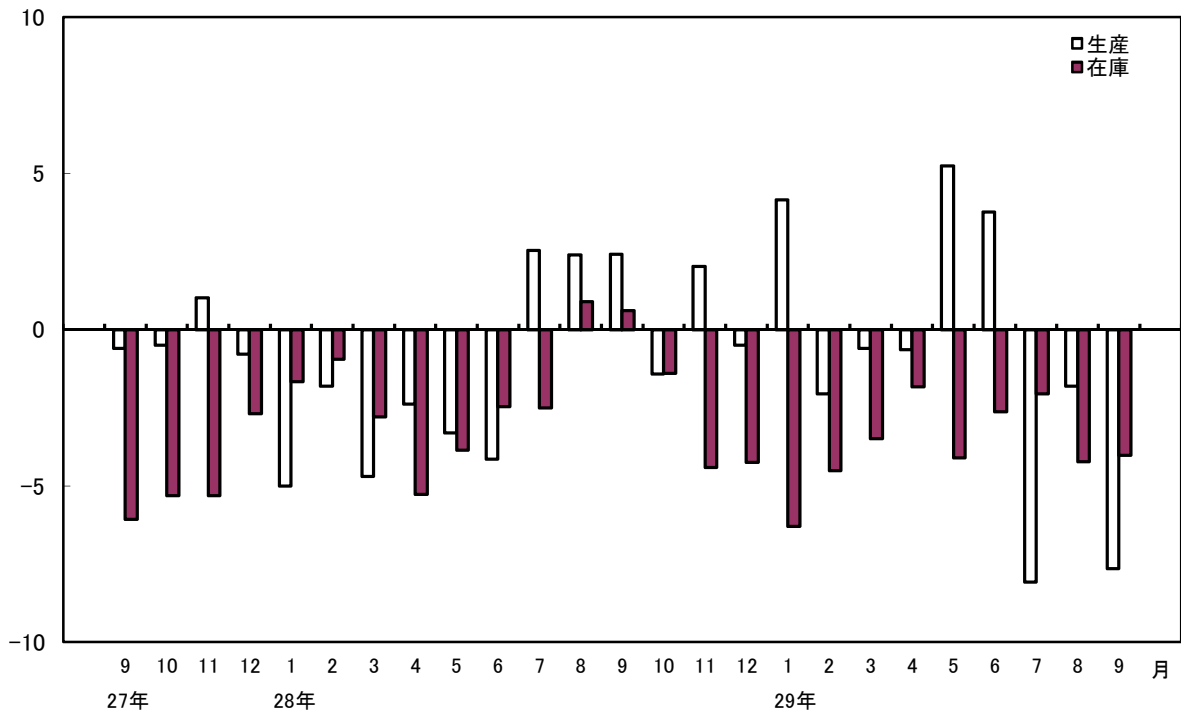
項目	上 昇	低 下
生産指数	ポリエチレン(化学工業)	医薬品(化学工業)
	合成ゴム(化学工業)	モス型半導体集積回路(メモリ)(電子部品・デバイス工業)
	ポリプロピレン(化学工業)	軽油(石油・石炭製品工業)
出荷指数	アクティブ型液晶素子(中・小型)(電子部品・デバイス工業)	軽油(石油・石炭製品工業)
	その他の非鉄金属二次地金(非鉄金属工業)	医薬品(化学工業)
	ポリエチレン(化学工業)	ガソリン(石油・石炭製品工業)
在庫指数	合成ゴム(化学工業)	ナフサ(石油・石炭製品工業)
	灯油(石油・石炭製品工業)	普通鋼鋼帯(鉄鋼業)
	軽油(石油・石炭製品工業)	B・C重油(石油・石炭製品工業)

(注)品目は寄与率の大きいもの

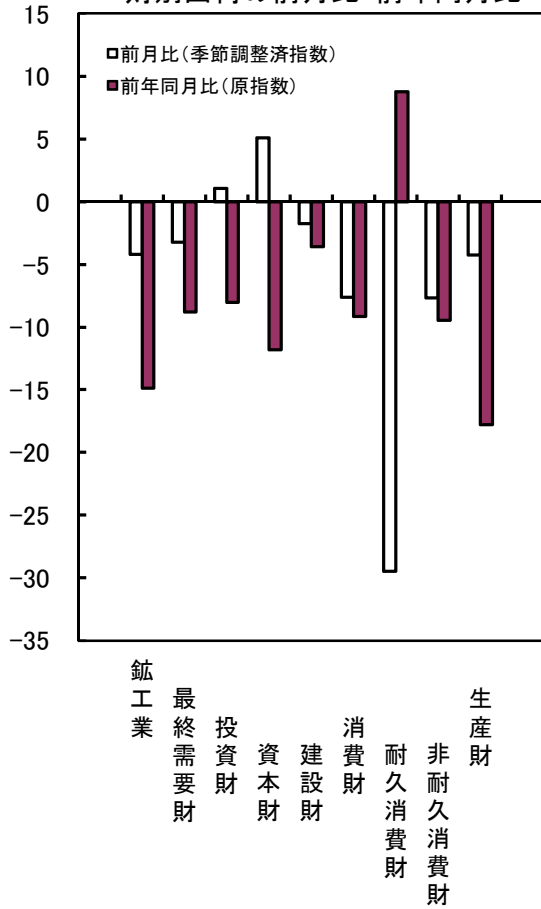
業種別生産の前月比・前年同月比



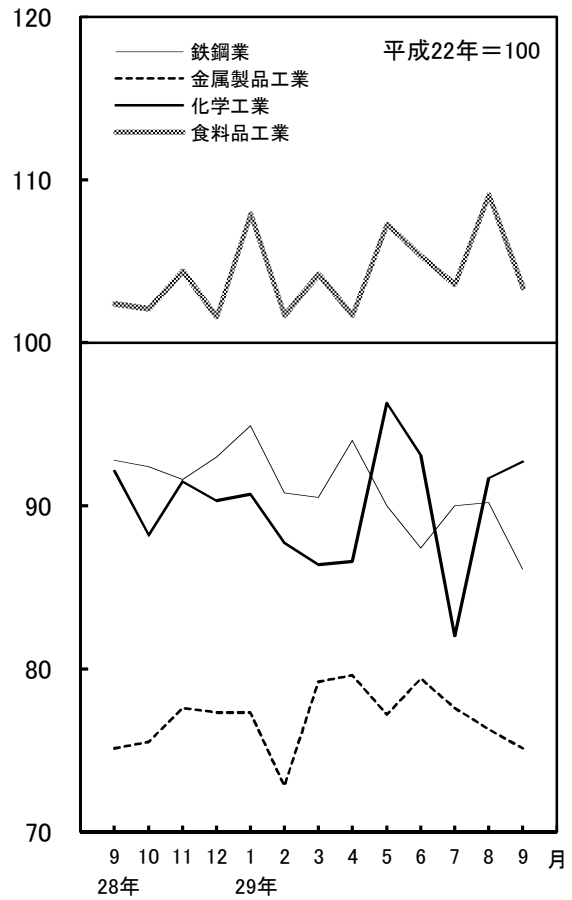
生産・在庫の前年同月比(原指数)



財別出荷の前月比・前年同月比



主要業種の生産(季節調整済指数)



業種別在庫指数

業種別	※																		(参考)	(参考)	(参考)	(参考)	(参考)						
	製造工業	※																											
		鉄鋼業	非鉄金属工業	金属製品工業	はん用機械工業	生産用機械工業	業務用機械工業	電子部品・デバイス・通信機械工業	電気・情報通信機械工業	輸送機械工業	窯業・土石製品工業	化学工業	石油・石炭製品工業	プラスチック工業	紙・結加工品工業	繊維工業	食料品工業	その他工業						ゴム製品工業	家具工業	印刷業	木材・その他木製品工業	電力ガス事業	産業総合
平成22年=100.0	1000.0	2460.5	182.5	252.4	60.7	168.8	41.0	-	21.4	-	425.4	3647.8	1722.4	354.6	30.0	33.6	455.1	143.8	35.0	62.1	-	24.8	21.9	-	1000.0	291.9	270.5	229.5	
原指数	104.1	109.6	102.0	93.5	111.8	122.3	109.0	-	109.2	-	93.3	104.9	100.6	101.7	133.0	87.5	87.1	117.9	99.6	144.1	-	91.1	103.2	-	104.1	117.3	118.0	119.6	
平成23年	103.6	104.3	103.7	97.7	124.1	85.6	128.0	-	188.3	-	88.2	105.9	105.3	106.4	153.1	90.6	85.3	107.2	77.7	122.0	-	107.6	111.7	-	103.6	107.1	100.7	95.8	
平成24年	100.6	100.6	100.6	86.0	130.3	123.0	123.8	-	149.5	-	88.6	97.9	95.7	135.6	147.5	90.0	81.1	114.9	77.5	148.9	-	81.8	115.9	-	100.6	126.6	124.8	124.9	
平成25年	104.1	103.0	88.9	89.9	123.1	120.3	150.2	-	106.0	-	84.8	103.8	112.0	110.4	145.8	85.2	89.3	122.9	72.5	165.2	-	89.5	121.6	-	104.1	124.0	125.5	121.1	
平成26年	101.3	99.0	103.3	84.1	69.9	127.2	163.4	-	127.0	-	105.8	98.8	106.7	122.3	156.7	80.9	87.0	101.6	59.6	120.7	-	82.1	136.9	-	101.3	120.4	119.8	112.1	
平成27年	97.0	103.4	57.4	81.3	89.7	131.8	178.2	-	175.5	-	104.8	90.7	97.5	104.3	173.8	74.0	90.7	111.6	75.1	146.6	-	68.3	119.7	-	97.0	132.8	129.4	120.7	
原指数	101.7	110.5	91.5	88.6	76.1	121.2	174.8	-	153.7	-	110.7	95.9	95.3	113.5	176.8	71.1	92.1	100.5	72.1	118.8	-	68.2	130.4	-	101.7	121.7	119.2	109.3	
平成28年	8月	99.5	110.8	91.2	88.5	54.6	117.8	169.4	-	150.6	-	104.0	93.7	95.1	109.6	68.7	91.5	87.1	69.4	92.0	-	66.7	124.8	-	99.5	114.3	111.5	101.1	
9月	98.6	104.6	54.6	87.3	69.4	120.6	172.3	-	172.3	-	107.0	93.2	98.1	118.0	173.5	71.4	94.9	98.6	78.0	114.9	-	66.0	122.1	-	98.6	121.0	116.9	107.1	
10月	95.4	100.3	53.7	83.8	74.7	127.4	174.2	-	161.6	-	107.1	88.3	92.3	113.6	163.8	73.0	101.3	110.0	80.7	136.4	-	70.2	126.8	-	95.4	125.5	122.7	113.5	
11月	97.0	103.4	57.4	81.3	89.7	131.8	178.2	-	175.5	-	104.8	90.7	97.5	104.3	173.8	74.0	90.7	111.6	75.1	146.6	-	68.3	119.7	-	97.0	132.8	129.4	120.7	
12月	99.9	105.3	56.7	82.2	93.7	107.3	178.7	-	159.0	-	104.0	96.3	99.1	115.2	154.0	74.1	94.7	118.3	75.9	160.0	-	71.1	121.2	-	99.9	118.3	115.1	103.7	
平成29年	1月	99.6	109.6	59.3	82.8	83.3	178.8	-	170.7	-	102.2	91.9	101.5	115.9	157.3	68.4	91.5	117.6	78.6	156.1	-	71.5	122.9	-	99.6	116.2	114.1	102.1	
2月	94.1	93.4	56.4	82.9	77.1	107.3	165.9	-	154.7	-	99.9	88.4	103.0	113.8	167.0	67.0	93.0	99.0	78.7	113.6	-	70.3	122.2	-	94.1	112.8	108.4	99.4	
3月	97.2	97.4	55.3	81.4	73.1	107.8	158.9	-	133.6	-	101.1	91.1	105.1	121.2	173.1	65.1	107.0	103.5	76.3	124.9	-	73.4	120.6	-	97.2	109.7	107.8	98.6	
4月	98.3	93.7	55.1	84.2	69.1	112.3	178.6	-	158.9	-	103.2	95.4	101.4	132.8	162.7	64.8	110.6	110.0	82.9	134.7	-	76.3	121.5	-	98.3	116.0	112.6	100.8	
5月	96.5	93.3	57.4	87.8	68.3	114.3	181.2	-	142.3	-	103.2	92.0	96.0	140.0	162.2	66.7	112.5	112.8	78.6	146.1	-	75.5	115.4	-	96.5	116.2	114.1	102.1	
6月	95.3	94.0	62.3	82.9	73.1	111.8	184.1	-	131.0	-	103.3	85.8	99.6	150.5	177.6	70.0	107.7	117.3	76.7	154.9	-	74.7	123.6	-	95.3	115.3	114.1	101.6	
7月	97.4	97.9	64.9	87.0	71.3	111.1	177.1	-	147.5	-	101.2	89.6	104.5	144.7	158.2	61.4	90.4	116.2	67.3	156.6	-	72.3	129.4	-	97.4	114.8	112.2	100.6	
8月	95.5	93.6	65.1	85.6	39.3	108.7	171.1	-	145.5	-	94.2	91.5	99.6	144.8	157.0	61.0	91.1	105.8	64.7	130.8	-	76.3	134.4	-	95.5	105.7	102.6	90.3	
9月	△ 4.0	△ 15.5	△ 28.6	△ 3.3	△ 28.0	△ 7.7	1.0	-	△ 3.4	-	△ 9.4	△ 2.3	4.7	32.1	△ 9.0	△ 11.2	△ 0.4	21.5	△ 6.8	42.2	-	14.4	7.7	-	△ 4.0	△ 7.5	△ 8.0	△ 10.7	
前年同月比(%)	△ 4.0	△ 4.0	△ 15.5	△ 28.6	△ 3.3	△ 28.0	△ 7.7	1.0	-	△ 3.4	-	△ 9.4	△ 2.3	4.7	32.1	△ 9.0	△ 11.2	△ 0.4	21.5	△ 6.8	42.2	-	14.4	7.7	-	△ 4.0	△ 7.5	△ 8.0	△ 10.7
季節調整済指数	100.5	107.6	86.7	87.5	73.9	119.1	170.7	-	129.3	-	112.3	96.8	95.8	114.1	169.8	73.5	96.2	101.8	75.8	118.9	-	68.7	130.5	-	100.5	118.1	116.7	107.0	
平成28年	8月	100.2	112.9	88.2	86.0	64.9	120.5	168.6	-	149.0	-	105.9	95.1	112.1	170.1	72.1	96.4	96.4	73.6	112.5	-	68.7	124.3	-	100.2	117.9	114.9	105.2	
9月	99.0	104.2	54.7	85.2	78.6	120.0	169.7	-	171.7	-	108.9	94.7	95.5	118.1	171.7	72.7	99.1	102.9	78.3	121.4	-	69.5	121.7	-	99.0	123.7	120.4	111.3	
10月	98.2	98.5	56.6	82.8	81.7	122.7	169.2	-	165.8	-	108.1	92.7	93.8	113.1	163.8	71.8	98.2	106.4	81.1	129.0	-	71.2	125.1	-	96.2	124.6	121.4	112.4	
11月	97.5	103.6	58.8	82.9	91.9	122.8	171.3	-	180.1	-	106.7	91.4	96.2	109.9	166.6	70.7	98.9	107.4	77.6	132.6	-	70.1	120.4	-	97.5	127.4	123.2	115.1	
12月	96.5	99.0	58.3	86.7	87.4	104.0	172.7	-	169.5	-	106.9	92.8	96.0	115.4	153.5	69.7	96.6	106.9	78.7	131.2	-	74.4	115.3	-	96.5	112.6	110.0	99.3	
平成29年	1月	97.7	107.8	60.8	85.5	74.6	174.1	-	178.0	-	101.2	87.8	104.3	117.4	158.5	68.1	93.2	106.6	77.6	131.8	-	72.7	116.0	-	97.7	113.3	107.9	96.3	
2月	96.9	100.0	58.3	84.6	73.2	120.2	176.4	-	188.2	-	96.2	88.5	107.9	118.1	167.4	67.4	93.1	108.9	80.8	136.9	-	71.9	120.9	-	96.9	122.5	117.8	107.1	
3月	97.7	99.2	55.7	80.9	71.7	119.8	168.3	-	140.2	-	99.2	89.8	105.1	123.7	166.3	66.7	102.6	107.9	76.5	139.1	-	70.1	120.2	-	97.7	118.1	116.2	106.6	
4月	96.6	96.6	54.8	83.5	66.9	117.1	184.2	-	153.3	-	100.3	91.5	98.9	130.2	178.4	66.0	102.5	112.3	75.1	145.2	-	72.0	123.2	-	96.6	117.4	114.5	102.3	
5月	97.2	97.2	55.9	86.4	67.6	114.8	185.8	-	138.5	-	101.7	92.3	99.8	131.0	171.8	69.3	104.6	114.5	73.1	152.2	-	71.8	124.0	-	97.2	116.9	115.0	102.4	
6月	97.3	97.3	57.6	81.7	69.9	103.7	184.7	-	118.4	-	103.5	90.8	101.0	141.5	176.3	68.6	105.4	113.7	75.2	147.7	-	71.5	132.0	-	97.3	108.1	108.4	95.1	
7月	96.3	95.4	61.5	85.9	69.2	109.2	172.9	-	124.1	-	102.7	90.4	101.9	145.5	151.9	63.4	94.4	117.8	70.8	156.7	-	72.8	129.5	-	96.3	111.4	109.8	98.5	
8月	96.2	96.2	63.0	83.2	46.7	111.2	170.3	-	143.9	-	95.9	92.8	97.9	148.1	154.8	64.0	96.0	117.1	68.6	159.9	-	78.6	133.8	-	96.2	109.0	105.7	94.0	
9月	△ 0.1	△ 0.1	2.4	△ 3.1	△ 32.5	1.8	△ 1.5	-	16.0	-	△ 6.6	2.7	△ 3.9	1.8	1.9	0.9	1.7	△ 0.6	△ 3.1	2.0	-	8.0	3.3	-	△ 0.1	△ 2.2	△ 3.7	△ 4.6	
前月比(%)	△ 0.1	△ 0.1	2.4	△ 3.1	△ 32.5	1.8	△ 1.5	-	16.0	-	△ 6.6	2.7	△ 3.9	1.8	1.9	0.9	1.7	△ 0.6	△ 3.1	2.0	-	8.0	3.3	-	△ 0.1	△ 2.2	△ 3.7	△ 4.6	

(注1)平成29年の数値は速報値
(注2)※は業種別分類の18業種を示す。

業種別在庫率指数

業種別	※																	(参考)	(参考)	(参考)	(参考)							
	製造業	※																										
		鉄鋼業	非鉄金属工業	金属製品工業	はん用機械工業	生産用機械工業	業務用機械工業	電子部品・デバイス工業	電気・情報通信機械工業	輸送機械工業	窯業・土石製品工業	化学工業	石油・石炭製品工業	プラスチック工業	紙・結加工品工業	繊維工業	食料品工業					その他工業	ゴム製品工業	家具工業	印刷業	木材・木製品工業	その他製品工業	電力ガス事業
平成22年=100.0	1000.0	2460.5	182.5	252.4	60.7	168.8	41.0	-	21.4	-	425.4	3647.8	1722.4	354.6	30.0	33.6	455.1	143.8	35.0	62.1	-	24.8	21.9	-	10000.0	291.9	270.5	229.5
原指数	1187	1231	982	1061	1367	1091	1052	-	873	-	904	1242	1217	1055	1092	916	1027	1077	974	1242	-	927	943	-	1187	1127	1147	1164
平成23年	1180	1200	856	1081	1395	966	1009	-	1665	-	1053	1234	1206	1073	1397	917	1006	1024	815	1123	-	1074	1023	-	1180	1113	1069	1080
平成24年	1123	1070	922	994	1528	1152	1027	-	1370	-	1066	1116	1258	1246	1574	878	980	1115	874	1208	-	874	1507	-	1123	1228	1217	1251
平成25年	1181	1310	1319	950	1369	1086	1132	-	1011	-	1017	1196	1086	1174	1475	792	1049	972	743	1093	-	858	1123	-	1181	1146	1156	1161
平成26年	1289	1551	1929	997	1192	1664	1361	-	1361	-	1052	1248	1084	1242	1454	918	1074	1144	674	1396	-	951	1403	-	1289	1501	1512	1539
平成28年	1419	2183	1339	1059	992	2061	1594	-	1572	-	1225	1166	1093	1171	1749	1023	1099	1014	729	1211	-	833	1117	-	1419	1737	1750	1778
原指数	1477	2265	1065	1129	851	1497	1579	-	1596	-	1211	1248	1158	1149	2012	1024	1307	1111	775	1443	-	825	1034	-	1477	1382	1365	1326
平成28年8月	1393	2246	1849	1054	434	1532	822	-	1243	-	1148	1122	1004	1072	1769	943	1272	693	642	639	-	799	809	-	1393	1183	1178	1242
9月	1615	2698	825	1056	1541	4196	1966	-	1781	-	1372	1250	1089	1137	1691	942	1202	1090	760	1452	-	787	938	-	1615	3154	3262	3494
10月	1510	2990	513	917	970	1969	2159	-	1570	-	1095	984	1037	1037	1601	965	994	1165	784	1521	-	856	1118	-	1510	1759	1773	1705
11月	1498	2864	803	980	1404	1496	1947	-	1818	-	1121	1068	991	1027	1823	1115	850	1094	744	1419	-	879	975	-	1498	1564	1544	1472
12月	1318	1758	678	1101	1232	1725	2499	-	1811	-	1292	1135	1148	1323	1871	1165	1120	1431	807	2003	-	1001	1293	-	1318	1738	1732	1595
平成29年	1410	2346	915	1119	817	1049	1466	-	1990	-	1199	1041	1232	1186	1742	962	998	1119	762	1239	-	1020	1465	-	1410	1128	1060	987
1月	1043	1289	583	931	771	648	766	-	1322	-	1004	882	1218	982	1762	908	911	761	724	571	-	1018	1072	-	1043	740	694	681
2月	1166	1294	729	946	780	886	1482	-	1371	-	1111	1057	1346	1177	1920	950	1089	1165	746	1484	-	1145	951	-	1166	983	953	858
3月	1227	1277	606	1044	876	1020	1871	-	1764	-	1157	1145	1427	1308	1983	897	1168	1374	919	1696	-	1229	1354	-	1227	1164	1116	982
4月	1147	1192	959	995	689	850	1322	-	1274	-	1082	1069	1312	1316	1734	926	1111	1139	731	1438	-	1113	974	-	1147	914	885	807
5月	1349	1620	1071	913	844	850	1971	-	1236	-	1122	1355	1215	1320	2018	1000	1126	1328	736	1851	-	1118	1029	-	1349	1034	1018	848
6月	1212	1336	1006	1081	725	979	1386	-	1526	-	1183	1104	1268	1409	1858	798	1274	1427	703	1889	-	963	1800	-	1212	1024	984	912
7月	1137	1338	742	959	334	808	1086	-	1135	-	1108	1039	1122	1277	1715	779	1354	963	606	1007	-	1134	1216	-	1137	772	744	682
8月	1184	1404	599	90	230	473	321	-	87	-	835	74	118	191	31	174	64	390	56	576	-	419	503	-	184	347	368	451
9月	1432	2149	1155	1056	919	1715	1631	-	1252	-	1289	1181	1106	1104	1827	999	1255	1015	725	1267	-	833	876	-	1432	1414	1484	1448
平成28年	1468	2366	1588	1077	585	1804	1116	-	1293	-	1197	1171	1013	1137	1800	996	1131	909	691	1012	-	813	887	-	1468	1470	1497	1582
9月	1552	2374	834	1085	1430	3435	1580	-	1875	-	1449	1208	1130	1184	1788	1057	1138	1060	826	1294	-	872	950	-	1552	2823	2848	3145
10月	1504	2576	769	965	851	1464	1841	-	1604	-	1131	1084	1092	1082	1685	1012	1058	1088	803	1310	-	885	1104	-	1504	1379	1395	1282
11月	1528	2954	737	1026	1284	1464	1705	-	1890	-	1176	1105	1052	1089	1701	1104	1051	1086	749	1306	-	883	1181	-	1528	1513	1484	1423
12月	1207	1474	469	1128	949	1559	2122	-	1804	-	1159	1082	1218	1143	1714	1100	967	1133	758	1440	-	1114	1024	-	1207	1517	1497	1390
平成29年	1365	2435	914	1088	755	1076	1600	-	2045	-	958	1036	1232	1140	1680	961	953	1155	745	1390	-	1083	1256	-	1365	1134	1057	968
1月	1230	1674	704	961	877	1339	1430	-	1584	-	976	987	1277	1149	1867	954	947	1091	756	1240	-	1065	1235	-	1230	1123	1230	1187
2月	1170	1198	881	906	878	936	1569	-	1437	-	1147	1079	1286	1273	1919	983	1125	1080	789	1624	-	1033	1059	-	1170	1021	984	889
3月	1158	1463	519	976	859	966	1564	-	1560	-	1108	988	1264	1204	1939	812	1160	1260	790	1567	-	1104	1196	-	1158	1075	1019	930
4月	1126	1177	813	973	789	924	1549	-	1381	-	1174	1042	1227	1253	1903	914	1222	1219	711	1589	-	1046	1286	-	1126	1016	976	881
5月	1420	1907	1132	944	877	711	1782	-	1166	-	1230	1407	1255	1307	2110	921	1148	1199	791	1527	-	1040	1052	-	1420	922	898	744
6月	1175	1268	1091	1011	783	1122	1432	-	1198	-	1259	1045	1211	1354	1687	779	1223	1304	658	1659	-	973	1526	-	1175	1048	1070	996
7月	1198	1198	1422	837	980	450	1475	-	1181	-	1155	1084	1192	1354	1745	823	1204	1263	652	1594	-	1154	1333	-	1198	959	946	868
8月	2.0	12.1	41.6	3.1	42.5	152	3.0	-	1.4	-	8.3	3.7	6.5	0.0	3.4	5.6	1.6	3.1	0.9	3.9	-	18.6	12.6	-	2.0	8.5	11.6	12.9
9月	2.0	12.1	41.6	3.1	42.5	152	3.0	-	1.4	-	8.3	3.7	6.5	0.0	3.4	5.6	1.6	3.1	0.9	3.9	-	18.6	12.6	-	2.0	8.5	11.6	12.9

(注1)平成29年の数値は速報値
(注2)※は業種別分類の18業種を示す。

財別生産指数

平成22年=100.0

ウエイト指数	鉱工業 100000	最終 需要財	投資財	資本財	建設財	消費財	耐久 消費財	非耐久 消費財	生産財	鉱工業用その他用 生産財	
										生産財	生産財
原指数	100000	3592.4	1406.2	820.4	585.8	2186.2	45.5	2140.7	6407.6	5727.7	679.9
平成23年	94.7	98.1	105.1	112.3	95.2	93.5	67.8	94.1	92.8	93.4	87.4
平成24年	92.6	100.9	106.3	113.4	96.4	97.4	79.8	97.8	88.0	87.6	91.1
平成25年	93.1	99.4	101.3	103.7	97.9	98.2	60.1	99.0	89.6	89.3	91.7
平成26年	98.3	104.2	104.6	105.5	103.3	104.0	68.8	104.8	95.0	94.2	101.9
平成27年	97.3	103.7	102.7	98.8	108.2	104.3	73.8	104.9	93.8	92.8	102.2
平成28年	96.2	102.5	90.3	88.7	92.7	110.4	88.9	110.8	92.7	90.8	108.5
原指数	93.7	93.2	79.8	71.8	91.2	101.8	98.4	101.9	94.0	91.8	112.3
平成28年8月	102.1	107.0	101.8	103.3	99.8	110.4	104.9	110.5	99.3	97.0	118.9
9月	97.5	100.0	85.4	76.9	97.2	109.4	100.4	109.6	96.1	94.4	110.4
10月	100.4	107.4	88.9	83.0	97.1	119.3	112.6	119.4	96.4	94.1	116.2
11月	101.6	107.5	85.9	85.4	86.6	121.4	103.9	121.7	98.4	97.3	107.7
12月	95.1	92.4	77.3	75.2	80.2	102.1	85.7	102.5	96.6	95.7	104.4
平成29年1月	90.6	97.3	88.3	92.5	82.5	103.0	89.4	103.3	86.9	85.1	101.5
2月	100.9	110.5	100.7	105.8	93.4	116.9	104.3	117.2	95.5	94.9	100.0
3月	94.1	99.8	83.7	84.0	83.4	110.1	94.9	110.4	91.0	90.6	94.7
4月	92.2	101.0	92.1	98.2	83.6	106.8	91.1	107.1	87.3	88.0	81.5
5月	93.6	104.6	97.0	102.2	89.8	109.5	122.1	109.2	87.4	86.7	93.2
6月	93.2	103.1	83.9	81.1	87.8	115.4	108.3	115.6	87.6	84.6	113.5
7月	92.0	98.0	81.5	84.3	77.5	108.7	117.3	108.5	88.6	86.2	109.0
8月	94.3	100.1	88.5	85.2	93.0	107.5	119.6	107.3	91.0	89.8	101.8
前年同月比(%)	△ 7.6	△ 6.4	△ 13.1	△ 17.5	△ 6.8	△ 2.6	△ 14.0	△ 2.9	△ 8.4	△ 7.4	△ 14.4
季節調整指数											
平成28年8月	96.0	98.3	84.8	73.0	103.3	109.3	112.4	109.5	93.9	91.9	109.7
9月	99.0	102.7	89.7	86.5	93.7	112.1	97.2	112.3	97.5	95.2	115.7
10月	97.2	103.1	91.7	91.8	91.3	109.7	92.5	110.1	94.4	92.4	110.9
11月	98.3	106.3	92.6	95.4	89.3	114.9	105.1	114.7	93.7	91.8	117.4
12月	97.0	102.5	88.9	87.9	87.5	110.3	100.4	110.5	94.1	92.5	107.4
平成29年1月	98.1	101.0	79.8	75.5	88.2	115.3	92.5	116.2	96.3	94.9	107.6
2月	94.2	100.5	88.2	95.3	82.9	107.2	94.9	107.4	91.2	90.4	97.9
3月	94.2	99.7	85.9	85.8	85.0	110.0	108.2	110.2	90.5	89.9	94.5
4月	94.6	102.6	95.3	100.7	88.8	105.9	91.9	106.2	90.3	89.9	96.4
5月	99.1	111.8	106.9	122.4	89.2	114.7	105.5	114.9	92.0	91.8	91.7
6月	97.3	104.6	98.2	109.2	87.1	107.9	118.4	107.6	93.1	91.9	94.5
7月	90.1	92.8	70.4	60.6	87.0	109.1	102.7	109.2	89.1	89.9	107.5
8月	94.3	103.4	86.6	85.7	87.8	116.7	134.0	116.6	88.5	86.3	106.5
9月	90.6	94.4	76.8	70.3	87.0	106.7	102.7	106.6	89.4	88.5	97.1
前月比(%)	△ 3.9	△ 8.7	△ 11.3	△ 18.0	△ 0.9	△ 8.6	△ 23.4	△ 8.6	1.0	2.5	△ 8.8

(注)平成29年の数値は速報値

財別出荷指数

平成22年=100.0

ウエイト指数	鉱工業 100000	最終 需要財	投資財	資本財	建設財	消費財	耐久 消費財	非耐久 消費財	生産財	生産財	生産財	その他用 生産財
平成23年	93.8	94.9	100.5	107.1	93.3	91.9	70.3	92.1	93.3	94.1	89.3	
平成24年	92.5	97.5	98.4	104.5	91.9	97.0	82.5	97.1	90.0	89.3	93.5	
平成25年	92.3	94.8	99.4	102.4	96.1	92.2	66.3	92.5	91.1	91.8	87.8	
平成26年	97.4	100.2	100.4	103.3	97.2	100.1	79.0	100.3	96.0	95.1	100.0	
平成27年	99.2	98.8	100.0	101.4	98.4	98.2	87.2	98.3	99.4	99.7	98.3	
平成28年	97.4	97.9	90.0	89.4	90.5	102.4	102.8	102.4	97.2	95.6	104.5	
原指数	94.6	90.1	78.1	74.0	82.6	96.9	111.9	96.7	96.8	94.0	110.0	
平成28年8月	106.8	104.5	105.9	111.6	99.8	103.7	118.5	103.6	107.9	105.3	120.0	
9月	102.9	98.7	92.2	87.8	97.0	102.4	113.9	102.3	104.9	104.8	105.5	
10月	102.3	101.7	85.7	76.1	96.1	110.7	128.4	110.5	102.7	101.2	109.5	
11月	103.5	105.6	84.1	76.0	92.9	117.8	119.4	117.7	102.4	102.0	104.5	
12月	98.7	92.1	88.5	97.1	79.1	94.2	90.0	94.2	102.0	100.7	108.0	
平成29年1月	92.9	95.9	92.9	102.4	82.5	97.6	109.8	97.5	91.4	90.6	95.3	
2月	105.5	110.9	119.3	140.9	95.8	106.1	120.5	106.0	102.8	104.3	96.1	
3月	88.1	88.4	83.7	82.4	85.1	91.0	106.5	90.8	88.0	88.9	83.8	
4月	86.5	90.7	90.8	95.6	85.7	90.6	100.7	90.5	84.4	87.1	71.4	
5月	87.9	92.7	94.1	98.1	89.7	92.0	133.8	91.5	85.5	86.4	81.6	
6月	89.3	95.2	82.9	77.2	89.1	102.2	117.1	102.0	86.2	81.1	110.2	
7月	88.3	92.1	81.7	81.1	82.3	97.9	129.6	97.6	86.4	82.1	106.9	
8月	90.9	95.3	97.4	98.4	96.2	94.2	128.9	93.8	88.7	88.4	90.6	
前年同月比(%)	△ 14.9	△ 8.8	△ 8.0	△ 11.8	△ 3.6	△ 9.2	8.8	△ 9.5	△ 17.8	△ 16.0	△ 24.5	
季節調整指数												
平成28年8月	97.1	91.0	81.6	73.6	90.7	99.8	132.6	99.4	99.5	97.4	105.2	
9月	102.6	99.6	95.0	96.9	93.5	103.6	108.6	103.4	103.8	100.4	113.2	
10月	101.5	99.5	92.1	92.5	91.2	102.6	104.9	102.6	100.6	99.8	105.2	
11月	98.2	100.5	91.6	92.5	91.3	104.3	123.0	104.2	97.4	96.0	109.0	
12月	98.1	97.8	89.8	86.7	92.7	101.3	113.3	101.1	98.4	96.8	105.9	
平成29年1月	99.6	97.4	93.0	99.9	85.1	99.1	98.1	99.1	102.5	100.9	109.6	
2月	94.4	96.1	86.4	90.8	83.7	98.9	111.8	98.9	94.6	95.8	92.9	
3月	97.3	97.5	93.5	97.1	85.7	100.8	120.8	100.7	96.6	97.4	89.3	
4月	91.9	93.9	90.3	91.5	90.1	95.3	104.9	95.1	90.9	91.7	89.7	
5月	94.6	102.5	109.2	129.0	92.7	101.2	121.1	101.0	90.9	92.9	83.4	
6月	91.8	98.1	97.9	107.1	88.6	97.1	124.6	96.8	88.8	90.1	82.4	
7月	90.2	93.1	78.2	68.6	89.8	100.9	112.7	100.6	88.8	84.8	108.5	
8月	90.7	93.1	85.3	80.7	90.4	100.8	153.6	100.3	88.8	85.1	102.2	
9月	86.9	90.1	86.2	84.8	88.8	93.1	108.3	92.6	85.0	84.5	83.0	
前月比(%)	△ 4.2	△ 3.2	1.1	5.1	△ 1.8	△ 7.6	△ 29.5	△ 7.7	△ 4.3	△ 0.7	△ 18.8	

(注)平成29年の数値は速報値

財別在庫指数

平成22年=100.0

ウエイト指数	鉱工業		最終需要財	投資財	資本財	建設財	消費財	耐久消費財	非耐久消費財	生産財	鉱工業用その他用生産財
	10000.0	8552.1									
平成23年	118.7	108.1	108.1	110.8	111.6	109.7	105.7	95.3	105.9	120.6	120.5
平成24年	118.0	102.8	102.8	98.7	98.7	98.8	106.4	97.3	106.6	120.5	121.6
平成25年	112.3	105.9	105.9	98.5	107.3	87.6	112.5	92.1	112.9	113.4	113.0
平成26年	118.1	99.8	99.8	104.7	114.7	92.1	95.5	77.5	95.7	121.2	122.6
平成27年	128.9	115.9	115.9	143.5	194.2	80.1	91.4	96.0	91.3	131.1	133.3
平成28年	141.9	108.2	108.2	142.1	183.8	89.9	78.0	118.8	77.3	147.6	152.5
平成28年8月	147.7	112.5	112.5	140.3	145.0	134.4	87.8	94.5	87.7	153.7	158.6
平成28年9月	139.3	97.1	97.1	119.8	160.5	69.0	76.8	60.6	77.1	146.4	151.7
平成28年10月	161.5	127.0	127.0	178.5	261.0	75.3	81.1	72.9	81.2	167.3	173.8
平成28年11月	151.0	92.4	92.4	121.6	151.6	84.2	66.3	80.6	66.1	161.0	167.2
平成28年12月	149.8	86.2	86.2	111.0	145.0	68.4	64.1	81.6	63.8	160.5	165.3
平成29年1月	131.8	116.3	116.3	133.2	162.7	96.1	101.3	105.4	101.2	134.4	138.3
平成29年2月	141.0	91.5	91.5	109.4	114.7	102.9	75.6	184.2	74.0	149.4	151.6
平成29年3月	104.3	73.7	73.7	83.6	64.2	107.8	64.8	80.7	64.6	109.4	110.3
平成29年4月	116.6	101.5	101.5	112.9	98.0	131.5	91.4	78.2	91.6	119.1	120.1
平成29年5月	122.7	101.9	101.9	100.5	111.4	87.0	103.0	67.4	103.6	126.2	126.6
平成29年6月	114.7	96.0	96.0	102.1	105.7	97.6	90.6	58.5	91.1	117.8	118.5
平成29年7月	134.9	109.3	109.3	111.6	129.6	89.0	107.3	83.7	107.6	139.3	143.0
平成29年8月	121.2	104.6	104.6	108.3	122.8	90.3	101.3	89.0	101.5	124.0	126.4
平成29年9月	113.7	94.3	94.3	77.9	81.4	73.5	108.9	89.3	109.2	117.0	118.0
前年同月比(%)	△18.4	△2.9	△2.9	△35.0	△49.3	6.5	41.8	47.4	41.6	△20.1	△22.2
季節調整指数	143.2	112.5	112.5	145.7	161.2	128.6	82.7	93.1	82.3	147.1	151.4
平成28年8月	146.8	103.6	103.6	140.8	179.7	81.2	75.8	62.1	75.7	152.3	158.5
平成28年9月	155.2	129.5	129.5	188.8	254.7	88.3	77.7	90.5	77.3	160.0	165.8
平成28年10月	150.4	92.4	92.4	116.5	134.7	90.8	70.0	89.8	69.7	159.9	165.6
平成28年11月	152.8	91.9	91.9	102.5	124.7	77.1	75.4	106.3	74.9	166.4	171.9
平成28年12月	120.7	101.6	101.6	113.4	132.8	99.3	90.9	95.8	90.9	121.9	124.9
平成29年1月	136.5	91.9	91.9	106.8	118.4	113.5	79.3	133.7	78.0	146.4	149.9
平成29年2月	123.0	100.5	100.5	123.5	118.4	128.7	80.1	83.6	80.2	125.6	126.8
平成29年3月	117.0	103.4	103.4	114.3	112.1	102.2	93.0	80.2	92.6	121.1	121.3
平成29年4月	115.8	84.8	84.8	86.5	99.6	63.6	85.0	68.4	86.7	122.4	122.9
平成29年5月	112.6	90.8	90.8	90.1	98.5	92.2	88.6	60.0	88.7	115.6	116.1
平成29年6月	142.0	105.5	105.5	105.1	117.7	87.1	106.9	75.2	107.0	146.6	151.1
平成29年7月	117.5	104.6	104.6	112.5	136.5	86.4	95.4	87.7	95.3	118.7	120.7
平成29年8月	119.8	100.6	100.6	91.5	91.1	86.5	107.5	91.5	107.2	121.7	123.3
前月比(%)	△0.1	2.1	2.0	△18.7	△33.3	0.1	12.7	4.3	12.5	2.5	2.2

(注)平成29年の数値は速報値

財別在庫指数

平成22年=100.0

ウエイト指数	鉱工業		最終需要財	投資財	資本財	建設財	消費財	耐久消費財	非耐久消費財	生産財	鉱工業用その他用生産財
	10000.0	8552.1									
平成23年	104.1	105.9	105.9	105.3	122.4	83.9	88.0	93.5	87.9	105.5	84.3
平成24年	103.6	106.3	106.3	97.2	101.3	92.1	87.2	107.2	87.0	105.6	95.2
平成25年	100.6	102.3	102.3	102.5	118.9	81.9	90.9	96.5	90.9	101.4	87.5
平成26年	104.1	105.7	105.7	109.9	124.5	91.6	87.4	96.2	87.3	105.1	96.8
平成27年	101.3	102.4	102.4	110.6	126.5	90.7	83.4	113.4	83.0	102.1	97.7
平成28年	97.0	100.1	100.1	94.1	111.7	72.1	69.5	119.9	68.7	99.6	93.5
平成28年8月	101.7	104.5	104.5	109.4	118.7	97.9	75.5	117.5	74.9	103.4	87.6
平成28年9月	99.5	103.8	103.8	99.7	108.0	89.2	67.3	108.3	66.7	102.4	82.4
平成28年10月	98.6	103.1	103.1	92.0	97.4	85.1	73.3	113.6	72.7	101.4	76.3
平成28年11月	95.4	99.0	99.0	95.0	104.0	83.6	70.6	121.2	69.9	97.7	77.3
平成28年12月	97.0	100.1	100.1	94.1	111.7	72.1	69.5	119.9	68.7	99.6	93.5
平成29年1月	99.9	102.7	102.7	90.7	103.6	74.7	88.0	117.3	87.6	101.7	85.9
平成29年2月	99.6	102.1	102.1	90.2	103.5	73.6	75.5	123.0	74.8	102.5	109.0
平成29年3月	94.1	97.1	97.1	83.1	92.3	71.5	72.0	125.0	71.3	96.9	93.4
平成29年4月	97.2	100.1	100.1	83.7	91.9	73.4	84.5	117.6	84.0	99.5	89.7
平成29年5月	98.3	101.1	101.1	87.0	97.9	73.3	88.1	120.1	87.6	100.1	84.1
平成29年6月	96.5	98.9	98.9	89.4	101.1	74.7	84.7	114.7	84.3	98.2	86.3
平成29年7月	95.3	96.2	96.2	92.0	104.9	75.8	93.7	110.1	93.4	95.7	87.5
平成29年8月	97.4	99.3	99.3	91.6	104.6	75.2	87.8	109.5	87.4	98.7	89.5
平成29年9月	95.5	96.8	96.8	84.6	94.0	72.9	94.2	111.9	93.9	96.5	91.6
前年同月比(%)	△4.0	△6.7	△6.7	△15.1	△13.0	△18.3	40.0	3.3	40.8	△5.8	△11.2
季節調整指数	100.5	104.1	104.1	105.3	115.8	95.0	74.0	120.1	73.3	102.4	78.7
平成28年8月	100.2	105.0	105.0	100.2	111.3	87.0	67.3	112.6	66.6	103.0	76.8
平成28年9月	99.0	103.7	103.7	94.6	101.1	85.1	68.4	115.9	67.7	102.1	76.2
平成28年10月	96.2	100.4	100.4	93.5	104.2	80.8	65.4	115.6	64.8	99.7	80.4
平成28年11月	97.5	101.3	101.3	91.9	105.6	72.3	68.4	120.5	67.5	100.5	90.0
平成28年12月	96.5	99.6	99.6	88.2	96.8	76.9	88.7	116.4	88.3	98.2	85.5
平成29年1月	97.7	100.0	100.0	88.1	97.4	77.4	84.2	118.1	83.8	100.0	97.7
平成29年2月	96.9	99.7	99.7	91.4	100.8	76.5	81.3	120.3	80.7	98.9	103.7
平成29年3月	97.7	99.8	99.8	89.9	100.3	78.1	84.5	115.1	84.0	99.3	91.3
平成29年4月	96.6	98.3	98.3	88.1	101.3	72.1	85.1	118.7	84.6	98.1	86.6
平成29年5月	97.2	99.0	99.0	87.8	101.8	71.1	85.6	121.5	85.1	99.0	98.5
平成29年6月	97.3	99.6	99.6	86.8	98.8	71.9	91.6	114.4	91.2	98.3	85.5
平成29年7月	96.3	98.9	98.9	88.2	102.0	72.9	86.0	111.9	85.6	97.7	80.4
平成29年8月	96.2	97.9	97.9	85.0	96.9	71.1	94.2	116.4	93.7	97.0	85.4
前月比(%)	△0.1	△1.0	△1.0	△3.6	△5.0	△2.5	9.5	4.0	9.5	△0.7	6.2

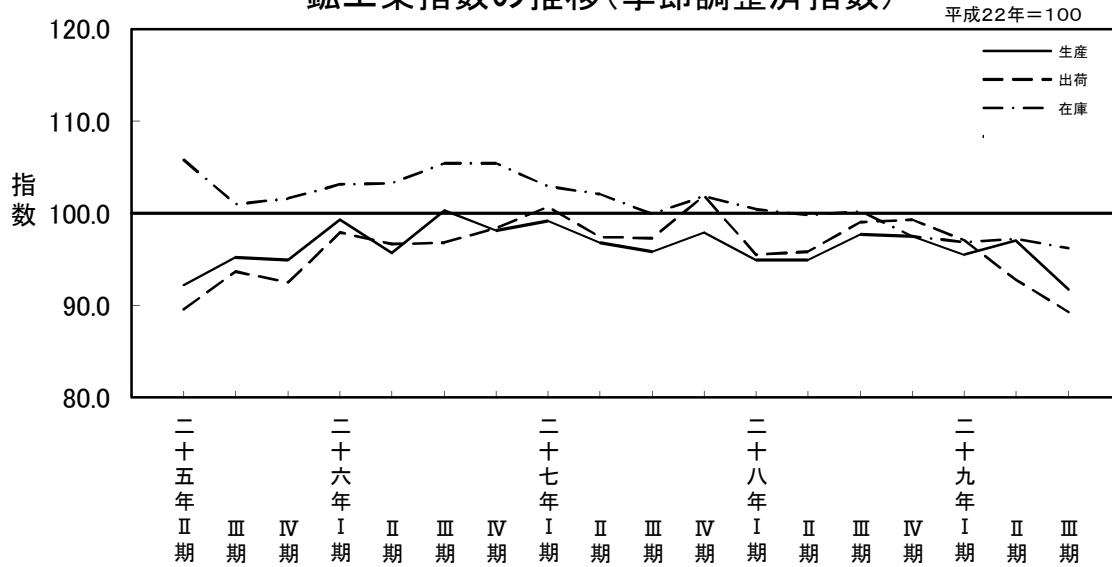
(注)平成29年の数値は速報値

〈平成29年Ⅲ四半期(7月～9月期)の動き〉

概況(季節調整済指数)

- 生産指数は、91.7で前期比△5.5%の低下となりました。
業種別にみると、石油・石炭製品工業、プラスチック製品工業等が上昇し、はん用機械工業、電子部品・デバイス工業等が低下しました。
- 出荷指数は、89.3で前期比△3.8%の低下となりました。
業種別にみると、非鉄金属工業、輸送機械工業等が上昇し、電子部品・デバイス工業、はん用機械工業等が低下しました。
- 在庫指数は、96.2で前期比△1.0%の低下となりました。
業種別にみると、プラスチック製品工業、非鉄金属工業等が上昇し、はん用機械工業、紙・紙加工品工業等が低下しました。

鉱工業指数の推移(季節調整済指数)



第1表 鉱工業指数の状況

項 目	季節調整済指数		前 期 比 (%)	原 指 数		前年同期比 (%)
	29年4～6月期	29年7～9月期		28年7～9月期	29年7～9月期	
生産指数	97.0	91.7	△ 5.5	99.1	93.2	△ 6.0
出荷指数	92.8	89.3	△ 3.8	99.2	89.5	△ 9.8
在庫指数	97.2	96.2	△ 1.0	99.5	95.5	△ 4.0
在庫率指数	115.1	126.4	9.8	139.5	123.3	△ 11.6

第2表 鉱工業指数の推移

年 期	平成27年		平成28年				平成29年			
	7～9月期	10～12月期	1～3月期	4～6月期	7～9月期	10～12月期	1～3月期	4～6月期	7～9月期	
生産	指数	95.8	97.9	94.9	94.9	97.7	97.5	95.5	97.0	91.7
	前年同期比	△ 5.1	△ 0.1	△ 3.8	△ 3.3	2.5	0.0	0.4	2.8	△ 6.0
	前期比	△ 1.0	2.2	△ 3.1	0.0	3.0	△ 0.2	△ 2.1	1.6	△ 5.5
出荷	指数	97.3	101.9	95.5	95.8	99.0	99.3	97.1	92.8	89.3
	前年同期比	△ 0.4	3.8	△ 4.5	△ 2.7	1.4	△ 1.4	1.3	△ 2.7	△ 9.8
	前期比	△ 0.1	4.7	△ 6.3	0.3	3.3	0.3	△ 2.2	△ 4.4	△ 3.8
在庫	指数	99.9	101.9	100.4	99.8	100.2	97.5	96.9	97.2	96.2
	前年同期比	△ 6.1	△ 2.7	△ 2.8	△ 2.5	0.6	△ 4.2	△ 3.5	△ 2.6	△ 4.0
	前期比	△ 2.2	2.0	△ 1.5	△ 0.6	0.4	△ 2.7	△ 0.6	0.3	△ 1.0
在庫率	指数	127.6	133.5	130.6	141.3	142.8	152.8	126.7	115.1	126.4
	前年同期比	7.4	5.6	2.0	11.0	11.2	16.0	△ 2.8	△ 18.5	△ 11.6
	前期比	△ 0.2	4.6	△ 2.2	8.2	1.1	7.0	△ 17.1	△ 9.2	9.8

(注)各指数及び前期比(%)は季節調整済指数,前年同期比(%)は原指数による。

第3表 業種別動向

項目	上 昇		低 下	
	業 種	品 目	業 種	品 目
生産指数	石油・石炭製品工業	9.3	軽油	はん用機械工業 △ 49.2
	プラスチック製品工業	5.1	プラスチック製容器	電子部品・デバイス工業 △ 20.7
	非鉄金属工業	2.3	その他の非鉄金属二次地金	生産用機械工業 △ 18.6
出荷指数	非鉄金属工業	19.0	その他の非鉄金属二次地金	電子部品・デバイス工業 △ 48.4
	輸送機械工業	11.6	船用ディーゼル機関	はん用機械工業 △ 30.4
	石油・石炭製品工業	6.9	軽油	生産用機械工業 △ 22.8
在庫指数	プラスチック製品工業	13.1	プラスチック製日用品・雑貨	はん用機械工業 △ 30.9
	非鉄金属工業	12.7	電力用電線・ケーブル	紙・紙加工品工業 △ 9.9
	電気・情報通信機械工業	3.9	標準三相誘導電動機	業務用機械工業 △ 8.3

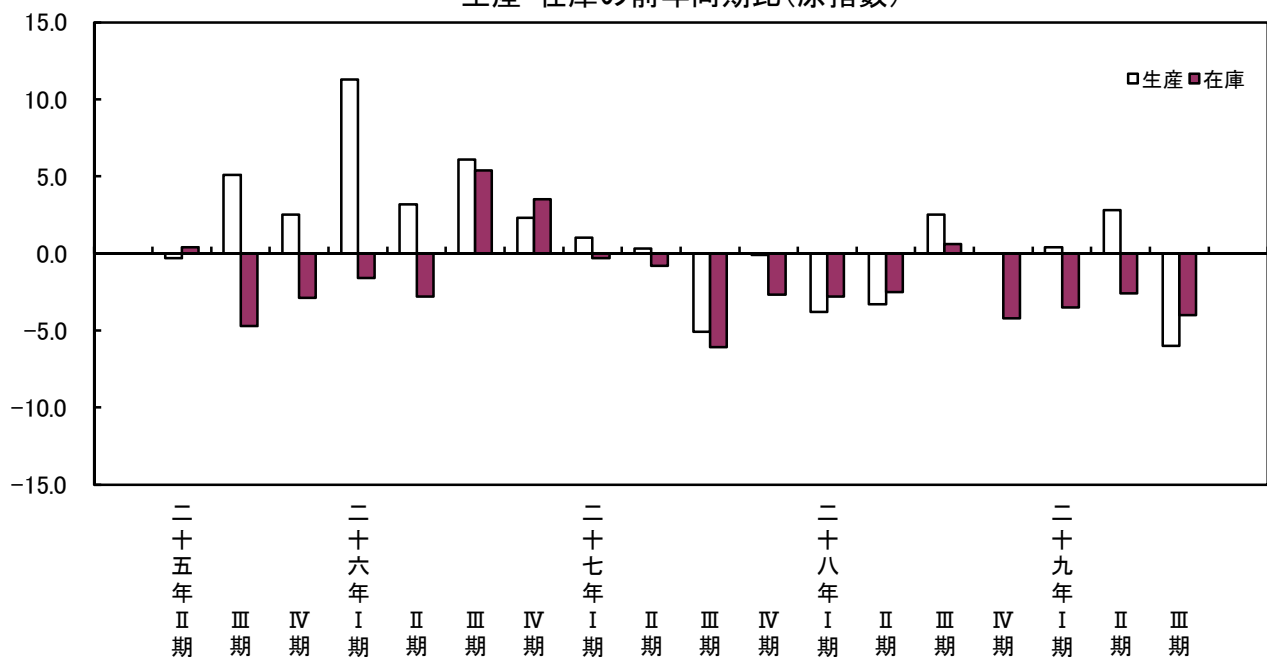
(注)業種は増減率の大きいもの、数値は前期比(%), 品目は寄与率の大きいもの

第4表 品目別動向

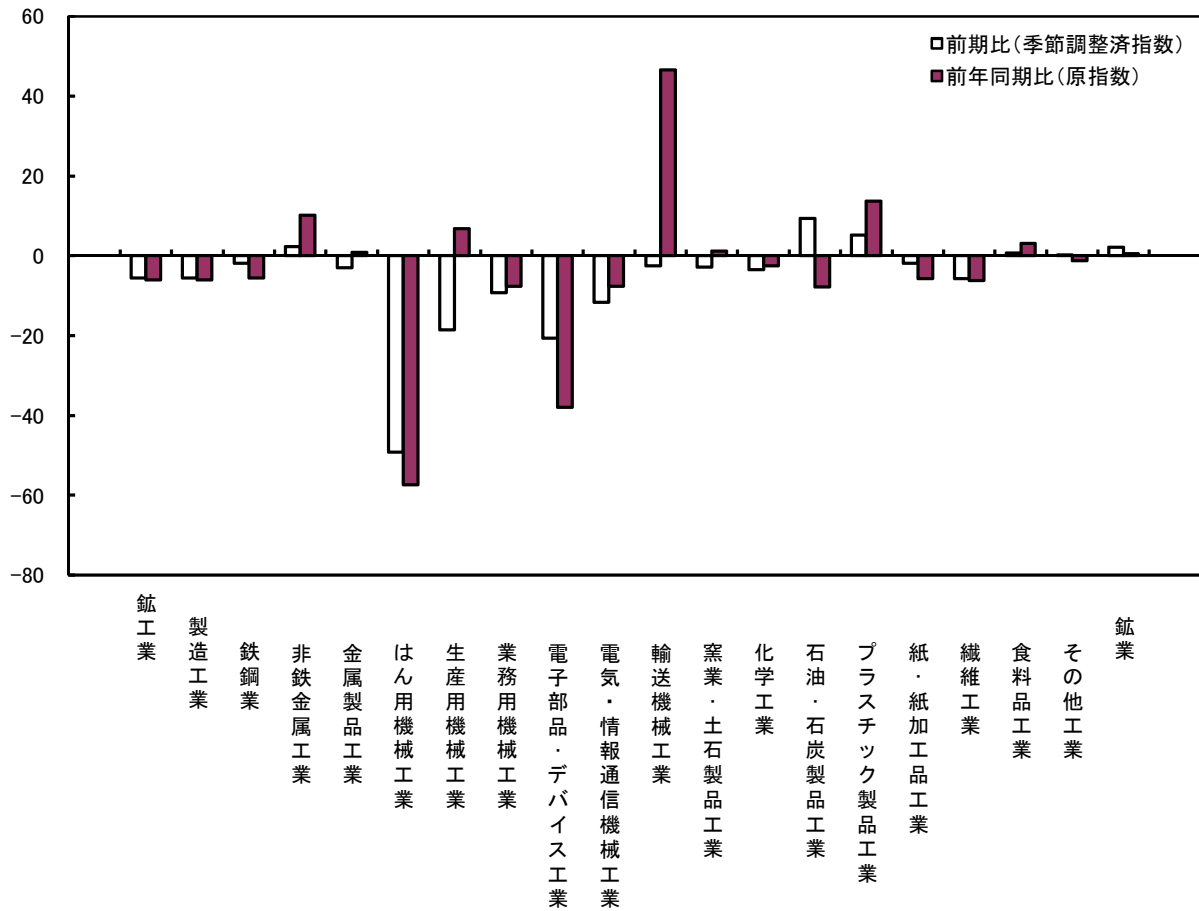
項目	上 昇		低 下	
	業 種	品 目	業 種	品 目
生産指数	軽油(石油・石炭製品工業)	アクティブ型液晶素子(中・小型)(電子部品・デバイス工業)	印刷機械(生産用機械工業)	モス型半導体集積回路(メモリ)(電子部品・デバイス工業)
	和生菓子(食料品工業)	印刷機械(生産用機械工業)	灯油(石油・石炭製品工業)	
	特殊鋼熱間圧延鋼材(鉄鋼業)	印刷機械(生産用機械工業)		
出荷指数	軽油(石油・石炭製品工業)	アクティブ型液晶素子(中・小型)(電子部品・デバイス工業)	印刷機械(生産用機械工業)	その他の非鉄金属二次地金(非鉄金属工業)
	ガソリン(石油・石炭製品工業)	印刷機械(生産用機械工業)	灯油(石油・石炭製品工業)	
	特殊鋼熱間圧延鋼材(鉄鋼業)	印刷機械(生産用機械工業)		
在庫指数	特殊鋼熱間圧延鋼材(鉄鋼業)	ポリプロピレン(化学工業)	普通鋼鋼帯(鉄鋼業)	特殊鋼鋼管(鉄鋼業)
	プラスチック製日用品・雑貨(プラスチック製品工業)	普通鋼鋼帯(鉄鋼業)	コークス(石油・石炭製品工業)	
	特殊鋼鋼管(鉄鋼業)	コークス(石油・石炭製品工業)		

(注)品目は寄与率の大きいもの

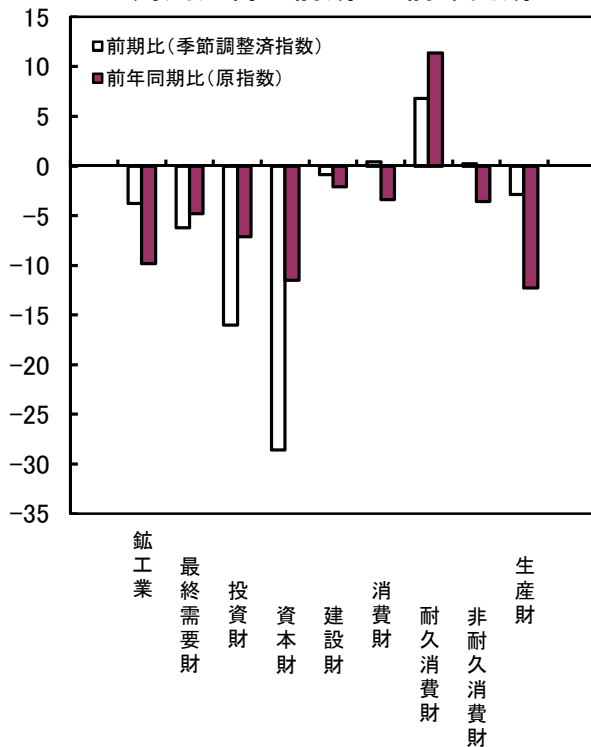
生産・在庫の前年同期比(原指数)



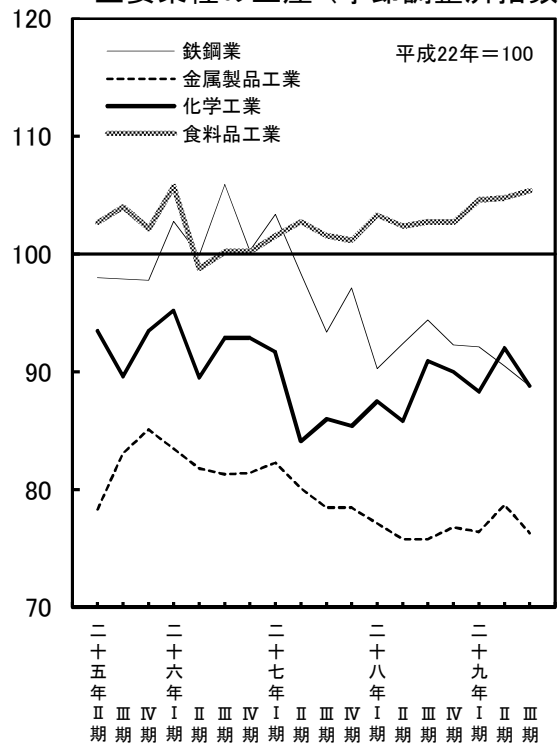
業種別生産の前期比・前年同期比



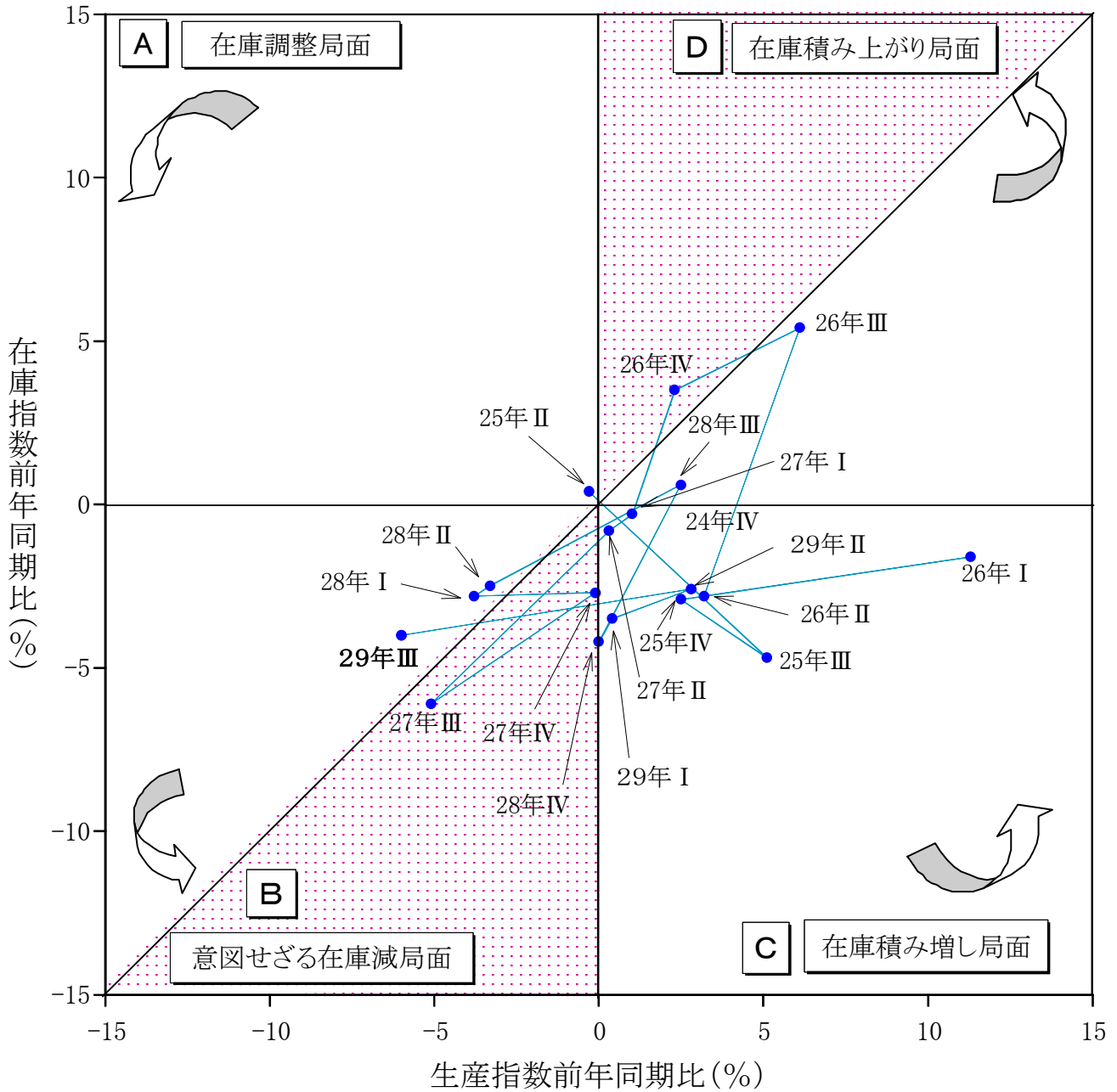
財別出荷の前期比・前年同期比



主要業種の生産(季節調整済指数)



生産・在庫の関係と在庫局面(在庫循環図)



各在庫局面の説明

- A** 在庫調整局面……在庫過剰のため、生産を抑えて在庫を調整する。
(景気後退期)
- B** 意図せざる在庫減局面……需要が回復し始めるが、生産は停滞しており、在庫が減少する。
(景気拡大初期)
- C** 在庫積み増し局面……需要が供給より多くなると、生産を拡大し、在庫を積み増して需要に対応する。
(景気拡大期)
- D** 在庫積み上がり局面……供給が需要より多くなると、在庫過剰になり在庫の積み上がりが起きる。
(景気後退初期)

業種別生産指数

業種	平成22年=100.0																												
	製造業	鉄鋼業	非鉄金属工業	金属製品工業	はん用機械工業	生産用機械工業	業務用機械工業	電子部品・デバイス工業	電気・情報・通信機械工業	輸送機械工業	窯業・土石製品工業	化学工業	石油・プラスチック・炭素製品工業	繊維製品工業	紙・紙加工工業	繊維工業	食料品工業	その他の工業	ゴム製品工業	家具工業	印刷業	木材・木製品工業	その他製品工業	電力・ガス事業	産業総合機械工業	(参考)	(参考)	(参考)	(参考)
工業生産指数	9980.1	9653	127.4	6093	276.8	298.0	67.0	392.6	157.1	221.9	346.6	3072.2	989.6	384.2	83.5	47.2	1571.2	370.2	58.3	60.2	125.8	40.1	85.8	19.9	1902.2	11902.2	1413.4	641.8	574.8
前期比(%)	△ 6.0	△ 5.6	△ 5.0	△ 5.7	6.8	△ 7.6	△ 38.0	△ 7.7	46.5	1.1	△ 2.5	△ 7.9	13.7	△ 5.7	△ 6.2	3.1	△ 1.2	0.4	△ 6.2	△ 4.6	△ 3.5	6.8	0.5	0.2	△ 4.9	△ 27.1	△ 29.0	△ 31.7	
季節調整済指数	94.9	92.4	71.4	75.8	83.3	108.2	127.4	160.2	98.3	47.8	92.9	85.8	102.9	93.1	104.0	84.6	102.4	104.1	91.2	116.4	111.3	86.1	101.0	100.2	109.1	97.3	110.0	100.1	96.6
平成28年II期	97.7	97.7	94.4	73.5	106.6	100.5	135.4	180.9	101.2	40.2	91.5	90.9	103.0	92.5	103.4	83.3	102.8	107.2	93.8	117.6	114.7	79.7	112.0	99.6	110.1	99.4	119.0	109.7	105.9
III期	97.5	97.5	75.4	76.8	98.9	102.3	132.6	170.2	112.4	52.6	93.1	90.0	104.5	98.6	105.5	83.2	102.7	106.7	99.3	117.1	111.7	78.5	111.9	98.2	110.7	99.7	114.4	104.6	101.2
IV期	95.5	95.5	92.1	72.0	76.4	110.9	134.5	176.2	100.2	52.4	94.8	88.3	94.4	98.6	105.0	74.6	104.6	100.3	100.3	110.5	103.6	78.0	107.0	94.4	109.7	97.7	112.8	98.1	94.6
平成29年I期	97.0	97.0	77.5	78.7	101.8	134.7	140.1	146.1	107.1	61.0	95.0	92.0	86.2	99.8	99.5	82.5	104.8	105.6	91.7	113.5	107.7	79.7	117.3	97.9	111.0	99.5	118.4	120.6	118.5
II期	91.7	88.8	79.3	76.3	51.7	109.6	127.1	115.9	94.6	59.4	92.2	88.8	94.2	104.9	97.6	77.8	105.4	105.7	95.4	111.7	108.7	76.3	118.5	100.0	109.3	94.3	88.0	80.8	75.7
前期比(%)	△ 5.5	△ 5.5	△ 1.9	2.3	△ 3.0	△ 49.2	△ 18.6	△ 9.3	△ 20.7	△ 11.7	△ 2.6	△ 3.5	9.3	5.1	△ 1.9	△ 5.7	0.6	0.1	4.0	△ 1.6	0.9	△ 4.3	1.0	2.1	△ 1.5	△ 5.2	△ 25.7	△ 33.0	△ 36.1

(注1)平成29年の数値は速報値

(注2)※は業種別分類の18業種を示す。

業種別出荷指数

業種	平成22年=100.0																												
	製造業	鉄鋼業	非鉄金属工業	金属製品工業	はん用機械工業	生産用機械工業	業務用機械工業	電子部品・デバイス工業	電気・情報・通信機械工業	輸送機械工業	窯業・土石製品工業	化学工業	石油・プラスチック・炭素製品工業	繊維製品工業	紙・紙加工工業	繊維工業	食料品工業	その他の工業	ゴム製品工業	家具工業	印刷業	木材・木製品工業	その他製品工業	電力・ガス事業	産業総合機械工業	(参考)	(参考)	(参考)	(参考)
工業出荷指数	9984.0	1349.0	206.3	437.2	165.6	253.2	35.4	422.7	144.6	131.6	209.8	2486.5	2478.7	273.9	63.7	19.6	1103.8	202.4	25.1	43.1	33.3	32.1	68.8	16.0	2000.0	12000.0	1153.1	454.2	418.8
前期比(%)	△ 9.8	△ 9.8	△ 8.1	△ 0.1	△ 36.1	14.3	△ 0.1	△ 56.0	△ 8.8	△ 54.4	△ 3.1	△ 5.9	△ 8.5	7.2	△ 2.2	△ 8.9	0.0	△ 1.5	1.4	△ 5.9	△ 4.6	△ 6.8	3.2	△ 0.2	△ 0.3	△ 8.1	△ 35.7	△ 9.1	△ 10.1
季節調整済指数	95.7	95.4	83.1	72.5	90.7	110.6	121.0	153.8	89.0	56.1	94.6	85.2	99.9	92.9	95.6	76.2	99.8	109.7	93.3	120.9	111.3	83.0	120.4	101.2	109.6	98.0	114.5	105.2	102.4
平成28年II期	99.0	100.8	84.9	74.0	109.2	101.0	135.4	176.2	92.9	29.4	97.1	89.5	100.1	92.7	96.6	69.6	101.0	111.5	95.6	116.8	114.7	78.5	127.3	102.5	111.1	100.9	126.4	107.0	106.2
III期	99.3	105.3	86.8	74.7	97.4	107.0	127.3	174.2	97.5	30.1	97.3	89.7	99.9	97.4	99.7	61.5	102.2	109.4	100.6	114.4	111.7	73.4	125.0	101.3	112.1	101.5	121.6	104.2	102.0
IV期	97.1	97.1	78.0	72.9	91.8	119.7	126.8	209.2	87.4	64.1	101.1	88.1	93.2	93.4	97.0	59.1	102.2	106.1	101.6	112.7	103.6	71.2	121.8	99.9	110.5	99.4	132.7	111.6	109.8
平成29年I期	92.8	92.8	70.9	76.9	101.4	151.1	132.0	152.1	95.2	14.7	96.9	84.7	85.5	95.3	94.4	59.8	100.8	109.0	94.4	109.5	107.7	71.9	131.3	102.4	112.4	96.1	121.5	132.6	131.1
II期	89.3	89.3	84.4	76.9	70.6	116.6	137.6	78.5	84.2	16.4	94.1	84.4	91.4	99.4	94.6	63.7	100.5	109.4	97.8	109.8	108.6	72.4	130.5	101.9	109.9	92.6	83.2	97.6	96.1
前期比(%)	△ 3.8	△ 3.8	△ 2.2	19.0	0.0	△ 30.4	△ 22.8	△ 4.2	△ 48.4	△ 11.6	11.6	△ 0.4	6.9	4.3	0.2	6.5	△ 0.3	0.4	3.6	0.3	0.8	0.7	△ 0.6	△ 0.5	△ 2.2	△ 3.6	△ 31.5	△ 26.4	△ 26.7

(注1)平成29年の数値は速報値

(注2)※は業種別分類の18業種を示す。

業種別在庫指数

業種別	平成22年=100.0																															
	ウ	エ	イ	ト	10000.0	製造業	鉄鋼業	非鉄金属工業	金属製品工業	はん用機械工業	生産用機械工業	業務用機械工業	電子部品・デバイス工業	電気・情報・通信機械工業	輸送機械工業	窯業・土石製品工業	化学工業	石油・プラスチック・炭素製品工業	繊維工業	紙・紙加工工業	プラスチック工業	食品工業	飲料品工業	その他の工業	ゴム製品工業	家具工業	印刷工業	木材・木製品工業	その他製品工業	電力・ガス事業	(参考) 産業総合機械工業(旧分類)	(参考) はん用・生産用・業務用機械工業
原指数	99.1	99.5	106.9	106.9	2460.5	182.5	252.4	60.7	168.8	41.0	-	21.4	-	425.4	3647.8	1722.4	354.6	30.0	33.6	455.1	143.8	35.0	62.1	-	24.8	2.19	-	10000.0	291.9	270.5	229.5	
平成28年II期	99.1	99.5	106.9	106.9	2460.5	182.5	252.4	60.7	168.8	41.0	-	167.4	-	1090	92.2	92.7	124.8	161.5	72.8	1000	97.4	76.7	108.5	-	77.9	120.9	-	99.1	115.0	110.9	101.7	
平成28年III期	99.5	110.8	88.5	88.5	112.9	88.2	86.0	64.9	120.5	168.6	-	150.6	-	1048	93.7	95.1	109.6	172.5	68.7	91.5	69.4	69.4	92.0	-	66.7	124.8	-	99.5	114.3	111.5	101.1	
平成28年IV期	97.0	97.0	103.4	103.4	81.3	81.3	89.7	131.8	178.2	-	-	175.5	-	1040	90.7	97.5	104.3	173.8	74.0	90.7	111.6	75.1	146.6	-	68.3	119.7	-	97.0	132.8	129.4	120.7	
平成29年I期	94.1	94.1	93.4	93.4	82.9	82.9	77.1	107.3	165.9	-	-	154.7	-	99.9	88.4	103.0	113.8	167.0	67.0	93.0	99.0	78.7	113.6	-	70.3	122.2	-	94.1	112.8	109.4	99.4	
平成29年II期	96.5	96.5	93.3	93.3	87.8	87.8	88.3	114.3	181.2	-	-	142.3	-	1032	92.0	98.0	140.0	162.2	68.7	112.5	112.8	78.6	146.1	-	75.5	115.4	-	96.5	116.2	114.1	102.1	
平成29年III期	95.5	95.5	93.6	93.6	85.1	85.1	39.3	108.7	171.1	-	-	145.5	-	94.2	91.5	99.6	144.8	157.0	61.0	91.1	105.8	64.7	130.8	-	76.3	134.4	-	95.5	105.7	102.6	90.3	
前年同期比(%)	△4.0	△4.0	△15.5	△15.5	△28.6	△3.3	△28.0	△7.7	1.0	-	△3.4	-	△9.4	△2.3	4.7	32.1	△9.0	△11.2	△0.4	21.5	△9.8	42.2	-	14.4	7.7	-	△4.0	△7.5	△8.0	△10.7		
季節調整済指数	99.8	99.8	107.1	107.1	89.3	89.3	73.2	112.2	166.1	-	-	162.9	-	1074	92.5	98.4	116.8	171.0	73.4	93.0	98.9	71.3	113.0	-	74.1	129.9	-	99.8	115.7	111.7	102.0	
平成28年II期	100.2	100.2	112.9	112.9	86.0	86.0	64.9	120.5	168.6	-	-	149.0	-	1059	95.1	93.5	112.1	170.1	72.1	96.4	96.4	73.6	112.5	-	68.7	124.3	-	100.2	117.9	114.9	105.2	
平成28年III期	97.5	97.5	103.6	103.6	82.9	82.9	91.9	122.8	171.3	-	-	180.1	-	106.7	91.4	98.2	109.9	166.6	70.7	98.9	107.4	77.6	132.6	-	70.1	120.4	-	97.5	127.4	123.2	115.1	
平成28年IV期	96.9	96.9	100.0	100.0	84.6	84.6	73.2	120.2	176.4	-	-	188.2	-	96.2	88.5	107.9	119.1	167.4	67.4	93.1	108.9	80.8	136.9	-	71.9	120.9	-	96.9	122.5	117.8	107.1	
平成29年II期	97.2	97.2	93.5	93.5	86.4	86.4	67.6	114.8	185.8	-	-	138.5	-	101.7	92.3	98.8	131.0	171.8	69.3	104.6	114.5	73.1	152.2	-	71.8	124.0	-	97.2	116.9	115.0	102.4	
平成29年III期	96.2	96.2	95.4	95.4	83.0	83.2	46.7	117.2	170.3	-	-	143.9	-	95.9	92.8	97.9	148.1	154.8	64.0	96.0	117.1	68.6	159.9	-	78.6	133.8	-	96.2	109.0	105.7	94.0	
前期比(%)	△1.0	△1.0	2.0	2.0	12.7	△3.7	△30.9	△3.1	△8.3	-	3.9	-	△5.7	0.5	△1.9	13.1	△9.9	△7.6	△8.2	2.3	△8.2	△6.2	5.1	-	9.5	7.9	-	△1.0	△6.8	△8.1	△8.2	

(注1)平成29年の数値は速報値

(注2)※は業種別分類の18業種を示す。

業種別在庫指数

業種別	平成22年=100.0																															
	ウ	エ	イ	ト	10000.0	製造業	鉄鋼業	非鉄金属工業	金属製品工業	はん用機械工業	生産用機械工業	業務用機械工業	電子部品・デバイス工業	電気・情報・通信機械工業	輸送機械工業	窯業・土石製品工業	化学工業	石油・プラスチック・炭素製品工業	繊維工業	紙・紙加工工業	プラスチック工業	食品工業	飲料品工業	その他の工業	ゴム製品工業	家具工業	印刷工業	木材・木製品工業	その他製品工業	電力・ガス事業	(参考) 産業総合機械工業(旧分類)	(参考) はん用・生産用・業務用機械工業
原指数	144.8	144.8	205.7	205.7	2460.5	182.5	252.4	60.7	168.8	41.0	-	21.4	-	425.4	3647.8	1722.4	354.6	30.0	33.6	455.1	143.8	35.0	62.1	-	24.8	2.19	-	10000.0	291.9	270.5	229.5	
平成28年II期	144.8	144.8	205.7	205.7	2460.5	182.5	252.4	60.7	168.8	41.0	-	159.7	-	1182	125.1	111.1	124.3	175.7	118.1	105.1	100.6	76.0	113.7	-	91.3	113.3	-	144.8	187.9	190.1	195.8	
平成28年III期	139.5	139.5	210.0	210.0	139.0	139.0	109.4	74.6	193.1	146.6	-	138.9	-	1168	116.1	109.1	114.8	186.3	94.2	122.2	96.3	70.3	115.0	-	83.6	99.6	-	139.5	157.1	158.6	161.8	
平成28年IV期	154.1	154.1	285.1	285.1	64.7	64.7	130.5	255.4	202.4	-	-	172.3	-	1196	110.1	103.9	106.7	170.5	100.7	101.5	111.6	76.3	146.4	-	84.1	101.0	-	154.1	215.9	219.3	222.4	
平成29年I期	125.7	125.7	179.8	179.8	72.5	72.5	105.0	94.0	114.1	157.7	-	170.8	-	1165	101.9	119.9	116.4	179.2	101.2	101.0	110.4	78.4	127.1	-	101.3	127.7	-	125.7	202.1	116.2	108.8	
平成29年II期	118.0	118.0	125.4	125.4	76.5	76.5	99.5	82.2	91.9	155.8	-	147.0	-	111.7	109.0	136.2	126.7	187.9	92.4	112.3	122.6	79.9	153.9	-	116.2	109.3	-	118.0	102.0	98.5	88.2	
平成29年III期	123.3	123.3	143.1	143.1	94.0	94.0	87.9	148.1	-	-	-	129.9	-	1138	116.6	120.2	133.5	186.4	85.9	125.1	123.9	68.2	158.2	-	107.2	134.8	-	123.3	94.3	91.5	81.4	
前年同期比(%)	△11.6	△11.6	△31.9	△31.9	△32.4	△10.1	△15.0	△54.5	5.3	-	△6.5	-	△2.6	0.4	10.2	16.3	0.1	△8.8	2.4	28.7	△3.0	37.6	-	28.2	35.3	-	△11.6	△40.0	△42.3	△49.7		
季節調整済指数	141.3	141.3	206.5	206.5	219.1	219.1	111.1	99.7	237.8	159.0	-	158.4	-	1207	118.3	102.7	121.6	179.7	112.8	109.3	100.3	72.3	116.9	-	83.3	120.8	-	141.3	190.8	191.4	199.3	
平成28年II期	142.8	142.8	221.3	221.3	135.7	135.7	109.0	83.1	194.4	146.4	-	126.6	-	1247	116.9	108.8	115.0	183.9	92.9	116.5	96.8	71.9	113.6	-	82.2	97.8	-	142.8	160.0	164.5	167.9	
平成28年III期	152.8	152.8	263.5	263.5	78.0	78.0	102.5	118.8	212.1	170.9	-	179.0	-	1252	113.2	109.1	110.5	172.5	105.8	108.2	107.8	79.3	130.3	-	88.0	107.8	-	152.8	190.5	190.9	195.0	
平成28年IV期	126.7	126.7	186.1	186.1	69.6	69.6	105.9	86.0	132.5	171.7	-	181.1	-	103.1	103.5	124.2	114.4	175.4	100.5	95.6	112.6	75.3	135.7	-	108.7	117.2	-	126.7	130.8	126.1	118.2	
平成29年I期	115.1	115.1	127.9	127.9	73.8	73.8	95.2	84.2	94.2	156.1	-	145.9	-	114.3	103.6	125.9	124.3	192.0	90.3	116.9	122.7	76.3	159.3	-	106.1	118.0	-	115.1	103.7	99.3	90.0	
平成29年II期	126.4	126.4	153.2	153.2	95.3	95.3	97.8	70.3	92.8	156.3	-	118.2	-	121.5	117.9	119.9	133.8	184.7	84.1	119.2	125.5	70.0	159.3	-	105.6	130.4	-	126.4	97.6	97.1	86.9	
前期比(%)	9.8	9.8	19.8	19.8	29.1	2.7	△16.5	△1.5	0.1	△19.0	-	△19.0	-	6.3	13.8	△4.8	7.6	△3.8	△6.9	2.0	2.3	△9.3	0.0	-	△0.5	10.5	-	9.8	△5.9	△2.2	△3.4	

(注1)平成29年の数値は速報値

(注2)※は業種別分類の18業種を示す。

財別生産指数

平成22年=100.0

ウエイト	指数	財別									
		工業	最終 需要財	投資財	資本財	建設財	消費財	耐久 消費財	非耐久 消費財	生産財	工業用 その他用 生産財
10000.0	3592.4	1408.2	820.4	585.8	2186.2	45.5	2140.7	6407.6	5727.7	679.9	
原											
平成28年	90.8	79.6	71.7	90.6	108.3	73.0	109.0	87.3	85.6	101.9	
Ⅱ期	99.1	107.1	103.5	95.8	109.4	99.0	109.6	94.6	92.1	115.2	
Ⅲ期	99.8	105.0	86.7	93.6	116.7	105.6	116.9	97.0	95.3	111.4	
Ⅳ期	99.5	100.1	88.8	85.4	107.7	93.1	107.7	93.0	91.9	102.0	
平成29年	93.3	101.8	90.9	85.6	108.3	102.7	108.9	88.6	88.4	89.8	
Ⅱ期	93.2	100.4	84.6	86.1	110.5	115.1	110.5	89.1	86.9	108.1	
Ⅲ期	△ 6.0	△ 6.3	△ 18.3	△ 23.4	△ 10.1	16.3	0.8	△ 5.8	△ 5.6	△ 6.2	
前年同期比(%)											
季節調整指数											
平成28年	94.9	102.1	88.4	94.0	109.8	76.3	110.5	90.6	88.3	108.0	
Ⅱ期	97.7	103.3	94.2	97.5	110.3	99.5	110.6	94.4	92.4	111.3	
Ⅲ期	97.5	104.0	91.1	89.4	111.6	99.3	111.8	94.1	92.2	111.9	
Ⅳ期	95.5	100.4	84.6	85.5	110.8	98.5	111.3	92.7	91.7	100.0	
平成29年	97.0	106.3	100.1	110.8	109.5	105.3	109.6	91.8	91.2	94.2	
Ⅱ期	91.7	96.9	77.9	72.2	110.8	113.1	110.8	89.0	87.2	103.7	
Ⅲ期	△ 5.5	△ 8.8	△ 22.2	△ 34.8	△ 1.2	7.4	1.1	△ 3.1	△ 4.4	10.1	
前年同期比(%)											

(注)平成29年の数値は速報値

財別出荷指数

平成22年=100.0

ウエイト	指数	財別									
		工業	最終 需要財	投資財	資本財	建設財	消費財	耐久 消費財	非耐久 消費財	生産財	工業用 その他用 生産財
10000.0	3340.1	1201.4	624.6	576.8	2138.7	22.0	2116.7	6659.9	5486.5	1173.4	
原											
平成28年	89.9	89.2	80.3	75.1	94.3	85.9	94.4	90.2	88.7	96.9	
Ⅱ期	99.2	98.9	94.0	96.7	101.6	112.4	101.5	99.3	96.7	111.6	
Ⅲ期	102.9	102.0	87.3	80.0	110.3	120.6	110.2	103.3	102.7	106.5	
Ⅳ期	99.0	99.6	100.2	113.5	99.3	106.8	99.2	98.7	98.5	99.8	
平成29年	87.5	90.6	89.5	92.0	86.8	91.2	113.7	90.9	87.5	78.9	
Ⅱ期	89.5	94.2	87.3	85.6	89.2	125.2	97.8	87.1	83.9	102.6	
Ⅲ期	△ 9.8	△ 4.8	△ 7.1	△ 11.5	△ 2.1	11.4	△ 3.6	△ 12.3	△ 13.2	△ 8.1	
前年同期比(%)											
季節調整指数											
平成28年	95.8	97.1	89.5	88.8	101.7	89.3	101.8	95.1	93.1	106.0	
Ⅱ期	99.0	96.8	89.7	87.8	102.1	114.6	101.9	99.8	97.6	107.2	
Ⅲ期	99.3	99.3	91.2	90.6	102.7	113.7	102.6	98.8	97.5	106.7	
Ⅳ期	97.1	97.0	91.0	95.9	99.6	110.2	99.6	97.9	98.0	97.3	
平成29年	92.8	98.2	99.1	109.2	90.5	116.9	97.6	90.2	91.6	85.2	
Ⅱ期	89.3	92.1	83.2	78.0	89.7	124.9	97.8	87.6	84.8	97.9	
Ⅲ期	△ 3.8	△ 6.2	△ 16.0	△ 28.6	△ 0.9	6.8	0.2	△ 2.9	△ 7.4	14.9	
前年同期比(%)											

(注)平成29年の数値は速報値

財別在庫指数

平成22年=100.0

ウエイト	指数	財別									
		工業	最終 需要財	投資財	資本財	建設財	消費財	耐久 消費財	非耐久 消費財	生産財	工業用 その他用 生産財
10000.0	1447.9	682.2	379.2	303.0	765.7	11.1	754.6	8552.1	8018.4	533.7	
原											
平成28年	99.1	90.0	101.6	111.3	89.5	79.6	79.0	100.6	102.9	66.2	
Ⅱ期	99.5	82.6	99.7	108.0	89.2	67.3	66.7	102.4	103.8	82.4	
Ⅲ期	97.0	81.1	94.1	111.7	72.1	69.5	68.7	99.6	100.1	93.5	
Ⅳ期	94.1	77.3	83.1	92.3	71.5	72.0	71.3	96.9	97.1	93.4	
平成29年	96.5	86.9	89.4	101.1	74.7	84.7	84.3	98.2	98.9	86.3	
Ⅱ期	95.5	89.7	84.6	94.0	72.9	111.9	93.9	96.5	96.8	91.6	
Ⅲ期	△ 4.0	8.6	△ 15.1	△ 13.0	△ 18.3	40.0	40.8	△ 5.8	△ 6.7	11.2	
前年同期比(%)											
季節調整指数											
平成28年	99.8	90.0	99.8	112.1	85.2	80.4	79.7	101.4	103.0	75.6	
Ⅱ期	100.2	82.4	100.2	111.3	87.0	67.3	66.6	103.0	105.0	76.8	
Ⅲ期	97.5	79.5	91.9	105.6	72.3	68.4	67.5	100.5	101.3	90.0	
Ⅳ期	96.9	85.0	91.4	100.8	76.5	81.3	80.7	98.9	98.7	103.7	
平成29年	97.2	86.9	87.8	101.8	71.1	85.6	85.1	99.0	99.0	98.5	
Ⅱ期	96.2	89.5	85.0	96.9	71.1	94.2	93.7	97.0	97.9	85.4	
Ⅲ期	△ 1.0	3.0	△ 3.2	△ 4.8	0.0	10.0	10.1	△ 2.0	△ 1.1	△ 13.3	
前年同期比(%)											

(注)平成29年の数値は速報値

財別在庫率指数

平成22年=100.0

ウエイト	指数	財別									
		工業	最終 需要財	投資財	資本財	建設財	消費財	耐久 消費財	非耐久 消費財	生産財	工業用 その他用 生産財
10000.0	1447.9	682.2	379.2	303.0	765.7	11.1	754.6	8552.1	8018.4	533.7	
原											
平成28年	144.8	131.1	180.3	243.9	87.3	186.0	85.8	147.1	152.1	72.0	
Ⅱ期	139.5	108.2	138.4	173.9	94.2	81.2	81.2	144.8	149.7	72.4	
Ⅲ期	154.1	101.9	137.0	185.9	76.0	78.4	70.4	162.9	168.8	75.6	
Ⅳ期	125.7	93.8	108.7	113.9	102.3	80.6	79.9	131.1	133.4	96.2	
平成29年	118.0	99.8	105.2	105.0	95.0	68.0	95.4	121.0	121.7	110.9	
Ⅱ期	123.3	102.7	99.3	111.3	84.3	87.3	106.1	126.8	129.1	91.7	
Ⅲ期	△ 11.6	△ 5.1	△ 28.3	△ 36.0	△ 10.5	30.3	30.7	△ 12.4	△ 13.8	26.7	
前年同期比(%)											
季節調整指数											
平成28年	141.3	119.5	166.4	233.1	80.8	189.4	80.2	145.6	150.2	70.9	
Ⅱ期	142.8	109.0	144.2	179.1	95.7	78.8	78.8	146.9	152.2	70.6	
Ⅲ期	152.8	104.6	135.9	171.4	85.4	95.5	74.0	162.1	167.8	75.2	
Ⅳ期	126.7	98.0	114.6	123.2	113.8	83.4	83.0	131.3	133.9	101.0	
平成29年	115.1	93.0	99.9	103.4	86.0	69.5	89.3	119.7	120.1	109.8	
Ⅱ期	126.4	103.6	103.0	115.1	86.7	84.8	103.2	129.0	131.7	89.3	
Ⅲ期	9.8	11.4	3.1	11.3	0.8	22.0	15.6	7.8	9.7	△ 18.7	
前年同期比(%)											

(注)平成29年の数値は速報値

利 用 上 の 注 意

1 指数の種類、ウェイト算定基準及び採用品目数

指数の種類	基準時	ウェイト算定基準	採用品目数
生産指数	平成22年	付加価値額	262
出荷指数	平成22年	出荷額	262
在庫指数	平成22年	在庫額	188
在庫率指数	平成22年		

※ 指数値は、平成22年の平均値を100.0とした比率で示しています。

2 分類

日本標準産業分類を基本とした業種分類、財の用途に着目した特殊分類です。

3 ウェイトの算定

生産指数、出荷指数及び在庫指数のウェイトは、それぞれ基準時の付加価値額、出荷額及び在庫額の鉱工業全体に対する各品目の1万分比です。

4 指数の算出

生産指数、出荷指数及び在庫指数は、個別系列（採用品目）を指数化し基準時の固定ウェイトで加重平均するラスパイレス算式を採用しています。

$$\text{総合指数} = \frac{\left[\frac{\text{比較時数量}}{\text{基準時数量}} \times \text{基準時ウェイト} \right] \text{の総和}}{\text{基準時ウェイトの総和}} \times 100$$

ただし、在庫率指数（出荷に対する在庫の割合を表す指数）は、次の式を用いています。

$$\text{総合在庫率指数} = \frac{\left[\frac{\frac{\text{比較時の在庫数量}}{\text{比較時の出荷数量}}}{\frac{\text{基準時の在庫数量}}{\text{基準時の出荷数量}}} \times \text{基準時在庫額ウェイト} \right] \text{の総和}}{\text{基準時在庫額ウェイトの総和}} \times 100$$

5 季節調整

季節調整とは、1年を周期とする季節変動要素（社会的慣習、制度、気象条件等）を除去することを言います。本県では、生産・出荷指数については、米国センサス局のX-12-ARIMA、在庫・在庫率指数については、X-11デフォルトを用いて季節指数を求め、調整前の指数（原指数）を季節指数で除して季節調整済指数を算出しています。

6 寄与率

総合の増減に対して、その内訳である業種や品目の影響の度合いがどれくらいあるかを示すもので総合の増減を100にしたときの構成比を表します。

7 資料

採用品目の月々の生産数量等は、経済産業省生産動態統計調査の結果を基準資料とし、併せて、千葉県工業生産動態統計調査の資料を使用しています。

8 年間補正

1年間の実数値がすべて確定した時点で年間補正作業を行い、指数をすべて計算し直し、その結果を確定値として「千葉県鉱工業指数年報」にて公表しています。したがって、本書記載の指数値は修正されることがあります。

9 指数値等の表示方法

- (1) 指数値は、暦年別及び月別に算出し、表示しています。
- (2) 暦年指数値及び前年同月比は、原指数によって算出し、表示しています。
- (3) 前月比は、季節調整済指数によって算出し、表示しています。
- (4) 暦年指数値は、1～12月の平均指数値です。ただし、在庫指数は、年末の指数値です。
- (5) 各数値の掲載単位未満は、すべて四捨五入しています。

10 符号の用法

- | | |
|---------------------|-----------------|
| 「－」 ……該当数値のないもの | 「△」 ……比較減を示す |
| 「0.0」 ……掲載単位に満たないもの | 「X」 ……数値を秘匿したもの |

※ 平成28年以前の数値は確報値です。

※ 平成29年1月～3月の数値は、年間補正に伴い再計算した数値です。

※ 平成29年の数値は、推計値を含む速報値であり、後日公表する数値と相違することがあります。

千葉県鉱工業指数月報 Vol.39 No.8

平成29年9月分

発行日 平成29年11月30日

編集・発行 千葉県総合企画部統計課

所在地 千葉市中央区市場町1-1

電話 043-223-2227 FAX 043-227-4458

<http://www.pref.chiba.lg.jp/toukei/toukeidata/koukougyou/>