

千葉県鉱工業指数月報

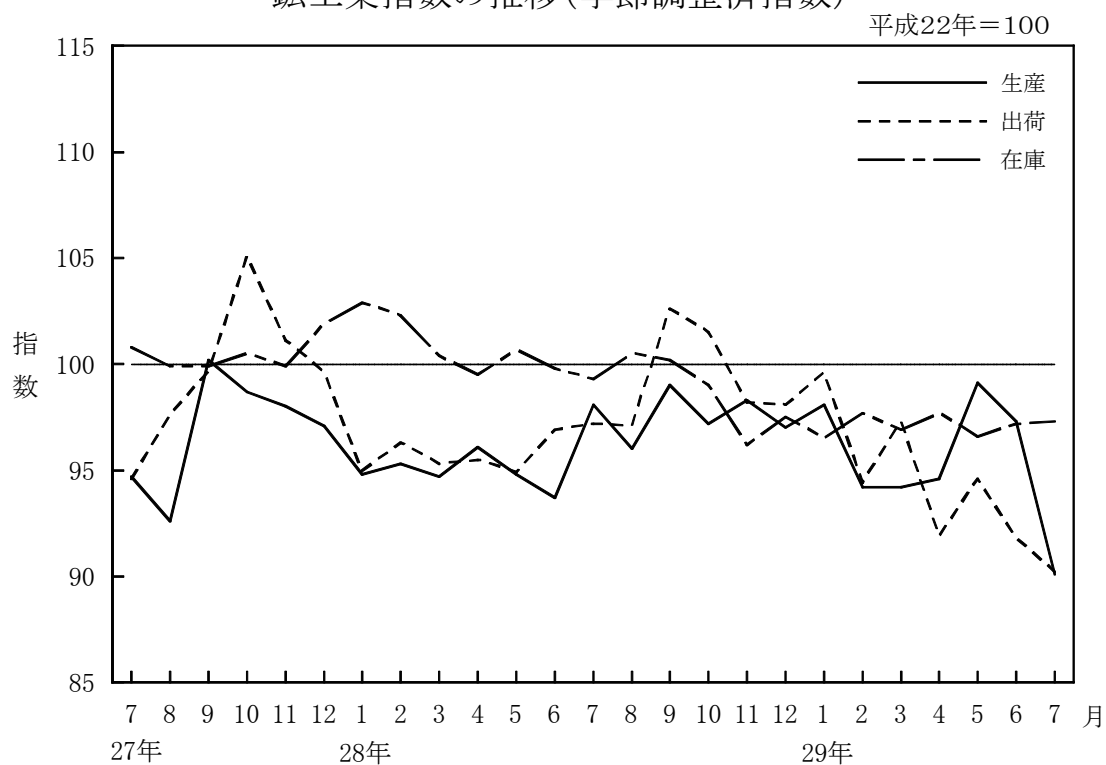
平成22年(2010年)基準

平成29年7月分

—生産指数は前月比△7.4%と2か月連続の低下—

- ・生産指数(季節調整済指数)は, 90.1で前月比△7.4%と2か月連続の低下。
- ・出荷指数(同)は, 90.2で前月比△1.7%と2か月連続の低下。
- ・在庫指数(同)は, 97.3で前月比0.1%と2か月連続の上昇。

鉱工業指数の推移(季節調整済指数)



平成29年9月

千葉県総合企画部統計課



千葉県マスコットキャラクター

チーバくん

<平成29年7月の動き>

概況(季節調整済指数)

- 生産指数は、90.1で前月比△7.4%の低下となりました。
業種別にみると、石油・石炭製品工業、プラスチック製品工業等が上昇し、はん用機械工業、生産用機械工業等が低下しました。
- 出荷指数は、90.2で前月比△1.7%の低下となりました。
業種別にみると、石油・石炭製品工業、繊維工業等が上昇し、輸送機械工業、はん用機械工業等が低下しました。
- 在庫指数は、97.3で前月比0.1%の上昇となりました。
業種別にみると、プラスチック製品工業、非鉄金属工業等が上昇し、電気・情報通信機械工業、生産用機械工業等が低下しました。

第1表 鉱工業指数の状況

項目	季節調整済指数		前月比 (%)	原指数		前年同月比 (%)
	29年6月	29年7月		28年7月	29年7月	
生産指数	97.3	90.1	△ 7.4	101.4	93.2	△ 8.1
出荷指数	91.8	90.2	△ 1.7	96.2	89.3	△ 7.2
在庫指数	97.2	97.3	0.1	97.3	95.3	△ 2.1
在庫率指数	112.6	142.0	26.1	131.6	134.9	2.5

第2表 鉱工業指数の推移

年月	28-7	28-8	28-9	28-10	28-11	28-12	29-1	29-2	29-3	29-4	29-5	29-6	29-7	前月比(%)
生産指数	98.1	96.0	99.0	97.2	98.3	97.0	98.1	94.2	94.2	94.6	99.1	97.3	90.1	△ 7.4
出荷指数	97.2	97.1	102.6	101.5	98.2	98.1	99.6	94.4	97.3	91.9	94.6	91.8	90.2	△ 1.7
在庫指数	99.3	100.5	100.2	99.0	96.2	97.5	96.5	97.7	96.9	97.7	96.6	97.2	97.3	0.1
在庫率指数	138.5	143.2	146.8	155.2	150.4	152.8	120.7	136.5	123.0	117.0	115.8	112.6	142.0	26.1

第3表 業種別動向

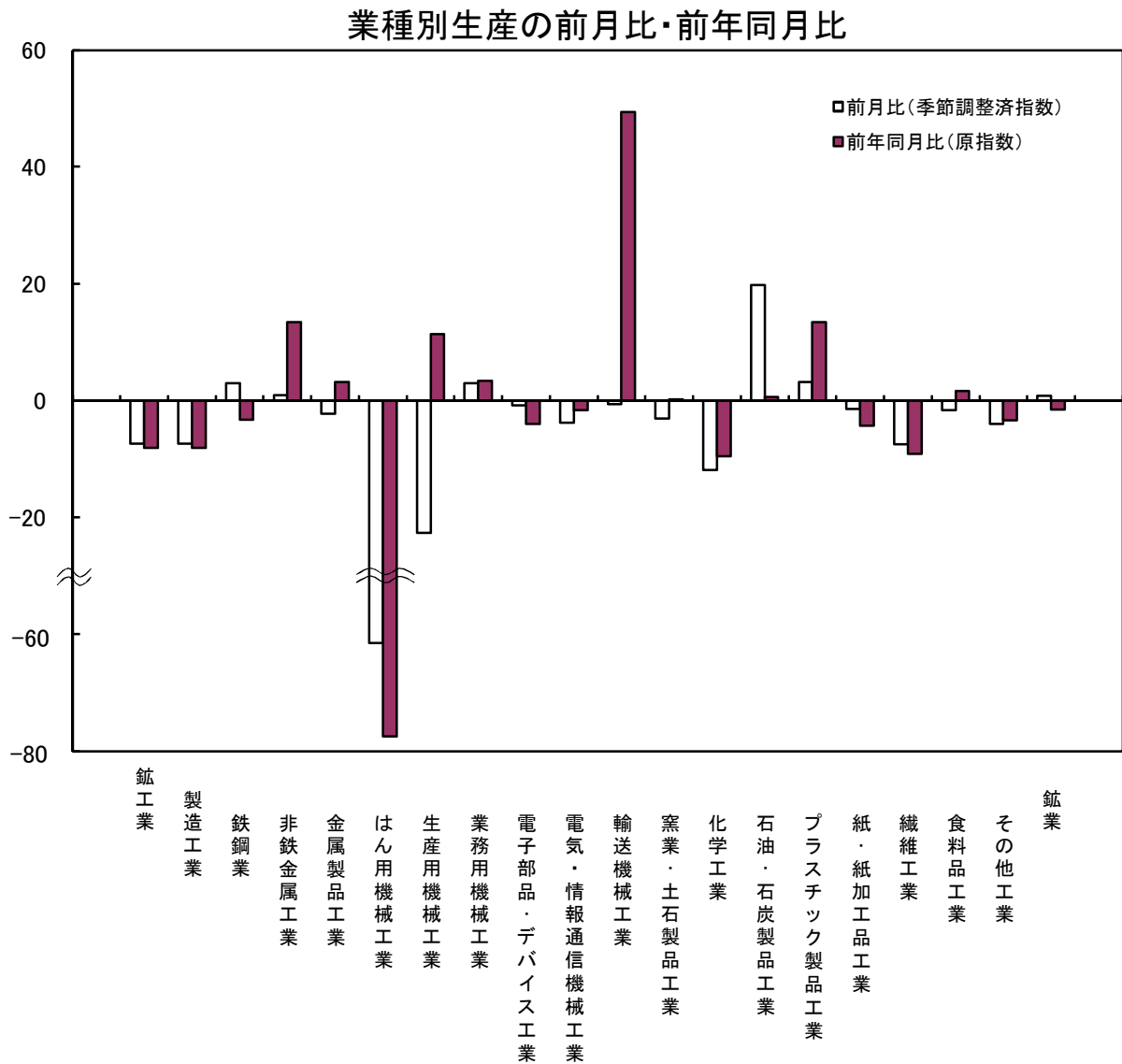
項目	上 昇		低 下	
	業 種	品 目	業 種	品 目
生産指数	石油・石炭製品工業	19.7	ガソリン	はん用機械工業 △ 61.6
	プラスチック製品工業	3.1	プラスチック製フィルム・シート	生産用機械工業 △ 22.7
	業務用機械工業	3.0	医療用品	化学工業 △ 11.9
出荷指数	石油・石炭製品工業	19.1	軽油	輸送機械工業 △ 55.9
	繊維工業	4.7	ニット製外衣	はん用機械工業 △ 46.1
	プラスチック製品工業	2.3	プラスチック製フィルム・シート	電子部品・デバイス工業 △ 41.7
在庫指数	プラスチック製品工業	8.0	プラスチック製フィルム・シート	電気・情報通信機械工業 △ 14.5
	非鉄金属工業	6.6	電力用電線・ケーブル	生産用機械工業 △ 9.7
	はん用機械工業	3.4	ポンプ	金属製品工業 △ 5.4
				圧縮機械
				印刷機械
				合成ゴム
				特装ボデー
				圧縮機
				アクティブ型液晶素子(中・小型)
				標準三相誘導電動機
				ショベル系掘削機械
				電気溶接棒

(注)業種は増減率の大きいもの、数値は前月比(%), 品目は寄与率の大きいもの

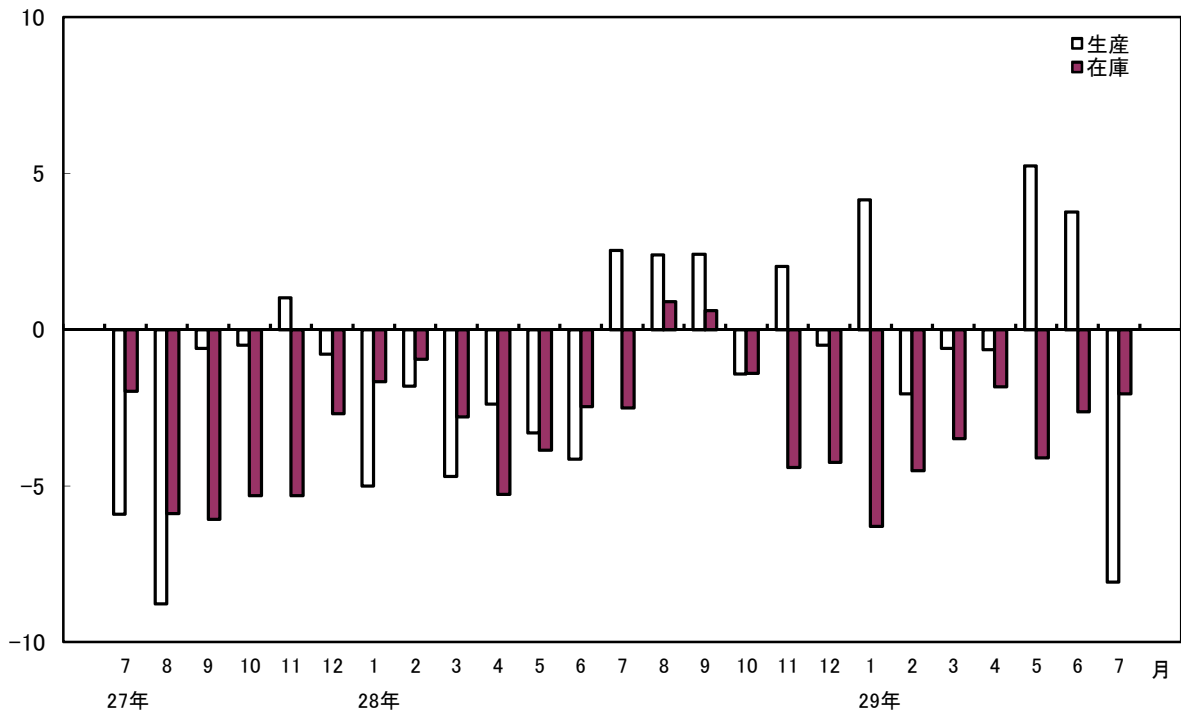
第4表 品目別動向

項目	上 昇	低 下
生産指数	ガソリン(石油・石炭製品工業) 軽油(石油・石炭製品工業) モス型半導体集積回路(メモリ)(電子部品・デバイス工業)	合成ゴム(化学工業) 灯油(石油・石炭製品工業) アクティブ型液晶素子(中・小型)(電子部品・デバイス工業)
出荷指数	軽油(石油・石炭製品工業) ガソリン(石油・石炭製品工業) ジェット燃料油(石油・石炭製品工業)	アクティブ型液晶素子(中・小型)(電子部品・デバイス工業) 灯油(石油・石炭製品工業) 印刷機械(生産用機械工業)
在庫指数	ナフサ(石油・石炭製品工業) 特殊鋼熱間圧延鋼材(鉄鋼業) ガソリン(石油・石炭製品工業)	合成ゴム(化学工業) ポリプロピレン(化学工業) 軽油(石油・石炭製品工業)

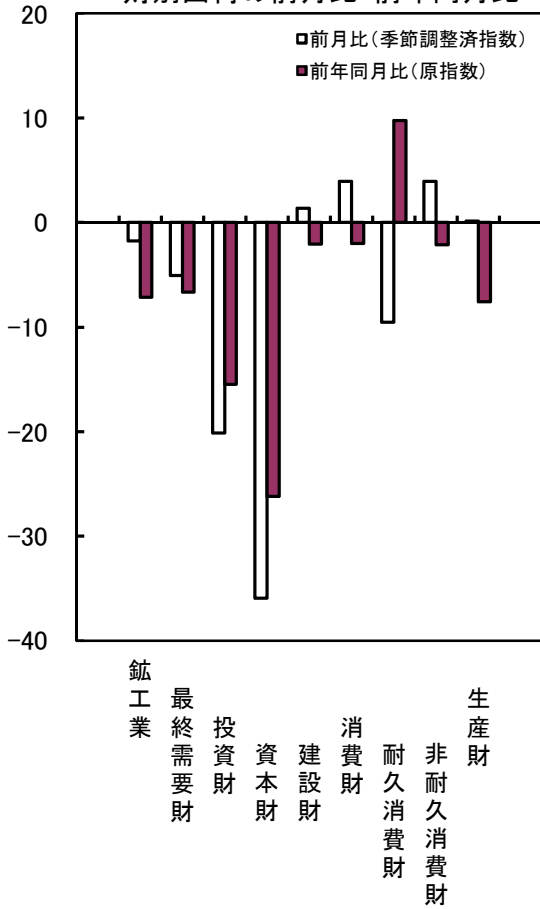
(注)品目は寄与率の大きいもの



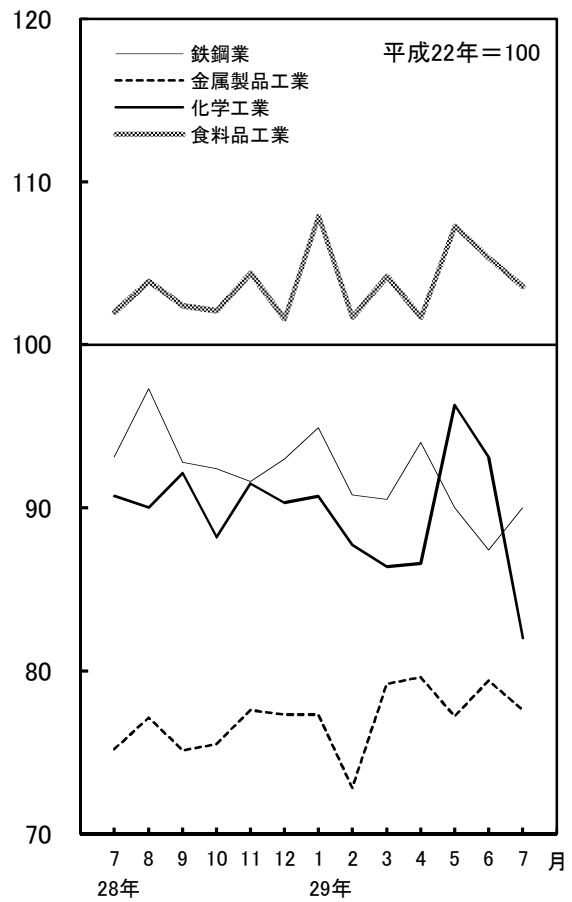
生産・在庫の前年同月比(原指数)



財別出荷の前月比・前年同月比



主要業種の生産(季節調整済指数)



業種別在庫指数

業種別	平成22年=100.0																												
	※																												
	製造業	鉄鋼業	非鉄金属工業	金属製品工業	はん用機械工業	生産用機械工業	業務用機械工業	電子部品・デバイス・電子工業	電気・情報通信機械工業	輸送機械工業	窯業・土石製品工業	化学工業	石油・石炭製品工業	プラスチック製品工業	紙・紙加工品工業	繊維工業	食料品工業	その他工業	ゴム製品工業	家具工業	印刷業	木材・木製品工業	その他工業	電力・ガス事業	産業総合	機械工業	はん用・生産用・業務用機械工業	(参考)	(参考)
ウエイト	1000.0	2460.5	182.5	252.4	60.7	168.8	41.0	—	21.4	—	425.4	3647.8	1722.4	354.6	30.0	33.6	455.1	143.8	35.0	62.1	—	24.8	21.9	—	10000.0	291.9	270.5	229.5	
原指数	104.1	109.6	102.0	93.5	111.8	122.3	109.0	—	109.2	—	93.3	104.9	100.6	101.7	133.0	87.5	87.1	117.9	99.6	144.1	—	91.1	103.2	—	104.1	117.3	116.0	119.6	
平成23年	103.6	104.3	103.7	97.7	124.1	85.6	128.0	—	188.3	—	88.2	105.9	105.3	106.4	153.1	90.6	85.3	107.2	77.7	122.0	—	107.6	111.7	—	103.6	107.1	100.7	95.8	
平成24年	100.6	106.0	100.6	86.0	130.3	123.0	123.8	—	149.5	—	88.6	97.9	95.7	135.6	147.5	90.0	81.1	114.9	77.5	148.9	—	81.8	115.9	—	100.6	126.6	124.8	124.9	
平成25年	104.1	103.0	88.9	89.9	123.1	120.3	150.2	—	106.0	—	84.8	103.8	112.0	110.4	145.8	85.2	89.3	122.9	72.5	165.2	—	89.5	121.6	—	104.1	124.0	125.5	121.1	
平成26年	101.3	95.0	103.3	84.1	69.9	127.2	163.4	—	127.0	—	105.8	98.8	106.7	122.3	156.7	80.9	87.0	101.6	59.6	120.7	—	82.1	136.9	—	101.3	120.4	119.8	112.1	
平成27年	97.0	103.4	57.4	81.3	89.7	131.8	178.2	—	175.5	—	104.8	90.7	97.5	104.3	173.8	74.0	90.7	111.6	75.1	146.6	—	68.3	119.7	—	97.0	132.8	129.4	120.7	
原指数	99.1	106.9	91.7	95.3	74.0	111.7	162.0	—	167.4	—	109.0	92.2	92.7	124.8	161.5	72.8	100.0	97.4	76.7	108.5	—	77.9	120.9	—	99.1	115.0	110.9	101.7	
平成28年	97.3	100.9	92.0	91.1	78.3	118.1	168.0	—	153.8	—	109.1	90.5	94.6	124.5	172.7	77.1	98.1	100.7	71.6	116.5	—	74.5	131.9	—	97.3	119.4	116.7	107.6	
7月	101.7	110.5	91.5	88.6	76.1	121.2	174.8	—	153.7	—	110.7	95.9	98.3	113.5	176.8	71.1	92.1	100.5	72.1	118.8	—	68.2	130.4	—	101.7	121.7	119.2	109.3	
8月	99.5	110.8	91.2	88.5	54.6	117.8	169.4	—	150.6	—	104.0	93.7	95.1	109.6	172.5	68.7	91.5	87.1	69.4	92.0	—	66.7	124.8	—	99.5	114.3	111.5	101.1	
9月	98.6	104.6	54.6	87.3	69.4	120.6	172.3	—	172.3	—	107.0	93.2	98.1	118.0	173.5	71.4	94.9	98.6	78.0	114.9	—	66.0	122.1	—	98.6	121.0	116.9	107.1	
10月	95.4	100.3	53.7	83.8	74.7	127.4	174.2	—	161.6	—	107.1	89.3	92.3	113.6	163.8	73.0	101.3	110.0	80.7	136.4	—	70.2	126.8	—	95.4	125.5	122.7	113.5	
11月	97.0	103.4	57.4	81.3	89.7	131.8	178.2	—	175.5	—	104.8	90.7	97.5	104.3	173.8	74.0	90.7	111.6	75.1	146.6	—	68.3	119.7	—	97.0	132.8	129.4	120.7	
12月	99.9	105.3	56.7	82.2	93.7	107.3	178.7	—	159.0	—	104.0	96.3	99.1	115.2	154.0	74.1	94.7	118.3	75.9	160.0	—	71.1	121.2	—	99.9	118.3	115.1	103.7	
平成29年	99.6	109.6	59.3	82.8	83.3	108.3	178.8	—	170.7	—	102.2	91.9	101.5	115.9	157.3	68.4	91.5	117.6	78.6	156.1	—	71.5	122.9	—	99.6	117.6	113.4	101.7	
1月	94.1	93.4	56.4	82.9	77.1	107.3	165.9	—	154.7	—	99.9	88.4	103.0	113.8	167.0	67.0	93.0	99.0	78.7	113.6	—	70.3	122.2	—	94.1	112.8	109.4	99.4	
2月	97.2	97.4	55.3	81.4	73.1	107.8	158.9	—	133.6	—	101.1	91.1	105.1	121.2	173.1	65.1	107.0	103.5	76.3	124.9	—	73.4	120.6	—	97.2	109.7	107.8	98.6	
3月	96.5	93.3	57.4	87.8	69.1	112.3	178.6	—	158.9	—	103.2	95.4	101.4	132.8	162.7	64.8	110.6	110.0	82.9	134.7	—	76.3	121.5	—	98.3	116.0	112.6	100.8	
4月	95.5	93.3	57.4	87.8	68.3	114.3	181.2	—	142.3	—	103.2	92.0	96.0	140.0	162.2	68.7	112.5	112.8	78.6	146.1	—	75.5	115.4	—	96.5	116.2	114.1	102.1	
5月	95.3	94.0	62.3	82.9	73.1	111.8	184.1	—	131.0	—	103.3	85.8	99.6	150.5	177.6	70.0	107.7	117.3	76.7	154.9	—	74.7	123.6	—	95.3	115.3	114.1	101.6	
6月	△ 2.1	△ 6.8	△ 32.3	△ 9.0	△ 6.6	△ 5.3	9.6	—	△ 14.8	—	△ 5.3	△ 5.2	5.3	20.9	2.8	△ 9.2	9.8	16.5	7.1	33.0	—	0.3	△ 6.3	—	△ 2.1	△ 3.4	△ 2.2	△ 5.6	
7月	99.8	107.1	89.3	93.7	73.2	112.2	166.1	—	162.9	—	107.4	92.5	96.4	116.8	171.0	73.4	93.0	98.9	71.3	113.0	—	74.1	129.9	—	99.8	115.7	111.7	102.0	
8月	99.3	102.7	88.0	89.8	74.9	109.5	168.5	—	139.0	—	109.3	95.7	95.9	117.0	171.5	75.6	96.0	97.6	70.2	111.0	—	71.3	140.8	—	99.3	113.0	110.9	100.8	
9月	100.5	107.6	86.7	87.5	73.9	119.1	170.7	—	129.3	—	112.3	96.8	95.8	114.1	169.8	73.5	96.2	101.8	75.8	118.9	—	68.7	130.5	—	100.5	118.1	116.7	107.0	
10月	100.2	112.9	88.2	86.0	64.9	120.5	168.6	—	149.0	—	105.9	95.1	93.5	112.1	170.1	72.1	96.4	96.4	73.6	112.5	—	68.7	124.3	—	100.2	117.9	114.9	105.2	
11月	99.0	104.2	54.7	85.2	78.6	120.0	169.7	—	171.7	—	108.9	94.7	95.5	118.1	171.7	72.7	99.1	102.9	78.3	121.4	—	69.5	121.7	—	99.0	123.7	120.4	111.3	
12月	96.2	98.5	56.6	82.8	81.7	122.7	169.2	—	165.8	—	108.1	92.7	93.8	113.1	163.8	71.8	98.2	106.4	81.1	129.0	—	71.2	125.1	—	96.2	124.6	121.4	112.4	
平成30年	97.5	103.6	58.8	82.9	91.9	122.8	171.3	—	180.1	—	106.7	91.4	98.2	109.9	166.6	70.7	98.9	107.4	77.6	132.6	—	70.4	120.4	—	97.5	127.4	123.2	115.1	
1月	96.5	99.0	58.3	86.7	87.4	104.0	172.7	—	169.5	—	106.9	92.8	96.0	115.4	153.5	69.7	96.6	106.9	78.7	131.2	—	74.4	115.3	—	96.5	112.6	110.0	99.3	
2月	97.7	107.8	60.8	85.5	74.6	104.6	174.1	—	178.0	—	101.2	87.8	104.3	117.4	158.5	68.1	93.2	106.6	77.6	131.8	—	72.7	116.0	—	97.7	113.3	107.9	96.3	
3月	96.9	100.0	58.3	84.6	73.2	120.2	176.4	—	188.2	—	96.2	88.5	107.9	119.1	167.4	67.4	93.1	108.9	80.8	136.9	—	71.9	120.9	—	96.9	122.5	117.8	107.1	
4月	97.7	99.2	55.7	80.9	71.7	119.8	168.3	—	140.2	—	99.2	89.8	105.1	123.7	166.3	66.7	102.6	107.9	76.5	139.1	—	70.1	120.2	—	97.7	118.1	116.2	106.6	
5月	96.6	96.6	54.8	83.5	66.9	117.1	184.2	—	153.3	—	100.3	91.5	99.9	130.2	178.4	66.0	102.5	112.3	75.1	145.2	—	72.0	123.2	—	96.6	117.4	114.5	102.3	
6月	97.2	97.2	55.9	86.4	67.6	114.8	185.8	—	138.5	—	101.7	92.3	99.8	131.0	171.8	69.3	104.6	114.5	73.1	152.2	—	71.8	124.0	—	97.2	116.9	115.0	102.4	
7月	97.3	97.3	57.3	81.7	69.9	103.7	184.7	—	118.4	—	103.5	90.8	101.0	141.5	176.3	66.6	105.4	113.7	75.2	147.7	—	71.5	132.0	—	97.3	109.1	108.4	95.1	
前月比(%)	0.1	0.1	2.4	△ 5.4	3.4	△ 9.7	△ 0.6	—	△ 14.5	—	1.8	△ 1.6	1.2	8.0	2.6	△ 1.0	0.8	△ 0.7	2.9	△ 3.0	—	△ 0.4	6.5	—	△ 2.1	△ 6.7	△ 5.7	△ 7.1	

(注1)平成29年の数値は速報値

(注2)※は業種別分類の18業種を示す。

業種別在庫率指数

業種別	製造業	※																(参考)	(参考)	(参考)	(参考)								
		※																											
		鉄鋼業	非鉄金属工業	金属製品工業	はん用機械工業	生産用機械工業	業務用機械工業	電子部品・デバイス工業	電気・情報通信機械工業	輸送機械工業	窯業・土石製品工業	化学工業	石油・石炭製品工業	プラスチック工業	紙・結加工品工業	繊維工業	食料品工業					その他工業	ゴム製品工業	家具工業	印刷業	木材・木製品工業	その他製品工業	電力・ガス事業	産業総合
平成22年=100.0	1000.0	2460.5	182.5	252.4	60.7	168.8	41.0	-	21.4	-	425.4	3647.8	1722.4	354.6	30.0	33.6	455.1	143.8	35.0	62.1	-	24.8	21.9	-	10000.0	291.9	270.5	229.5	
原指数	1187	1231	982	1061	1367	1091	1052	-	873	-	90.4	1242	1217	105.5	1092	91.6	102.7	107.7	97.4	1242	-	92.7	94.3	-	118.7	1127	1147	1164	
平成23年	1180	1200	856	1081	1395	966	1009	-	1665	-	105.3	1234	1206	107.3	1397	91.7	100.6	102.4	81.5	1123	-	107.4	102.3	-	118.0	1113	1069	1080	
平成24年	1123	1073	922	994	1528	1152	1027	-	1370	-	106.6	1116	1258	124.6	1574	87.8	98.0	111.5	87.4	1208	-	87.4	150.7	-	112.3	1228	1217	1251	
平成25年	1181	1310	1319	950	1369	1086	1132	-	1011	-	101.7	1196	1086	117.4	1475	79.2	104.9	97.2	74.3	1093	-	85.8	112.3	-	118.1	1146	1156	1161	
平成26年	1289	1551	1929	997	1192	1664	1361	-	1361	-	105.2	1248	1084	124.2	1454	91.8	107.4	114.4	67.4	1396	-	95.1	140.3	-	128.9	1501	1512	1539	
平成27年	1419	2183	1339	1059	992	2061	1594	-	1572	-	122.5	1166	1093	117.1	1749	102.3	109.9	101.4	72.9	1211	-	83.3	111.7	-	141.9	1737	1750	1778	
原指数	1438	2278	1505	1154	1080	2256	1362	-	1379	-	110.2	1150	1120	119.2	1663	91.7	99.7	87.0	73.3	944	-	85.6	89.6	-	143.8	1822	1857	1945	
平成28年	1316	1788	1256	1100	953	2764	1818	-	1329	-	114.6	1113	1110	122.2	1809	85.9	108.8	108.5	69.1	1367	-	88.3	114.6	-	131.6	2149	2214	2285	
7月	1477	2265	1065	1129	851	1497	1579	-	1596	-	121.1	1248	1158	114.9	2012	102.4	130.7	111.1	77.5	1443	-	82.5	103.4	-	147.7	1382	1365	1326	
8月	1393	2246	1849	1054	434	1532	822	-	1243	-	114.8	1122	1004	107.2	1769	94.3	127.2	89.3	64.2	639	-	79.9	80.9	-	139.3	1163	1178	1242	
9月	1615	2688	825	1056	1541	4196	1966	-	1781	-	137.2	1250	1089	113.7	1691	94.2	120.2	109.0	76.0	1452	-	78.7	93.8	-	161.5	3154	3252	3484	
10月	1510	2990	513	917	970	1969	2159	-	1570	-	109.5	984	1037	103.7	1601	96.5	99.4	116.5	78.4	1521	-	85.6	111.8	-	151.0	1759	1773	1705	
11月	1498	2864	803	980	1404	1496	1947	-	1818	-	112.1	1068	991	102.7	1823	111.5	85.0	109.4	74.4	1419	-	87.9	97.5	-	149.8	1564	1544	1472	
12月	1318	1758	678	1101	1232	1725	2499	-	1811	-	129.2	1135	1148	132.3	1871	116.5	112.0	143.1	80.7	2003	-	100.1	129.3	-	131.8	1738	1732	1595	
平成29年	1410	2346	915	1119	817	1049	1466	-	1990	-	119.9	1041	1232	118.6	1742	96.2	99.8	111.9	76.2	1239	-	102.0	146.5	-	141.0	1128	1060	987	
1月	1043	1289	583	931	771	648	766	-	1322	-	100.4	882	121.8	98.2	1762	90.8	91.1	76.1	72.4	571	-	101.8	107.2	-	104.3	740	694	681	
2月	1166	1166	1294	729	946	780	886	1482	1371	-	111.1	1057	1346	117.7	1920	95.0	108.9	116.5	746	1484	-	114.5	95.1	-	116.6	983	953	858	
3月	1227	1277	1277	806	1044	876	1020	1871	1764	-	115.7	1145	1427	130.8	1953	89.7	116.8	137.4	91.9	1696	-	122.9	135.4	-	122.7	1164	1116	982	
4月	1147	1192	959	995	889	850	1322	-	1274	-	108.2	1069	131.2	131.6	1754	92.6	111.1	113.9	73.1	1438	-	111.3	97.4	-	114.7	914	885	807	
5月	1349	1349	1620	1071	913	844	850	1971	1236	-	112.2	1355	121.5	132.0	201.8	100.0	112.6	132.8	73.6	1951	-	111.8	102.9	-	134.9	1034	1018	848	
6月	2.5	△ 9.4	△ 14.7	△ 17.0	△ 11.4	△ 69.2	8.4	-	△ 7.0	-	△ 2.1	21.7	9.5	8.0	111.6	16.4	3.5	22.4	6.5	35.4	-	26.6	△ 10.2	-	2.5	△ 51.9	△ 54.0	△ 62.9	
7月	1411	2250	1276	1128	1236	2451	1596	-	1495	-	119.6	1121	1048	113.5	1825	90.5	109.6	93.1	71.2	1043	-	80.5	118.3	-	141.1	2025	2048	2123	
8月	1385	2105	1327	1137	990	231.4	164.4	-	1254	-	125.6	1156	1146	121.0	1891	79.1	110.9	98.0	74.2	1128	-	82.1	117.1	-	138.5	191.7	195.4	2006	
9月	1468	2386	1588	1077	585	180.4	111.6	-	1293	-	119.7	1171	1013	113.7	1800	99.6	113.1	90.9	69.1	1012	-	81.3	88.7	-	146.8	1470	1487	1582	
10月	1552	2374	834	1085	1430	343.5	158.0	-	1875	-	144.9	1208	1130	116.4	1788	105.7	113.8	106.0	82.6	1294	-	87.2	95.0	-	155.2	283.3	284.8	314.5	
11月	1504	2576	769	965	851	146.4	184.1	-	1604	-	113.1	1084	1092	108.2	1685	101.2	105.8	108.8	80.3	1310	-	88.5	110.4	-	150.4	1379	1395	1282	
12月	1528	2954	737	1026	1284	146.4	170.5	-	1890	-	117.6	1105	1052	108.9	1701	110.4	105.1	108.6	74.9	1306	-	88.3	118.1	-	152.8	151.3	148.4	142.3	
平成29年	1207	1474	469	1128	949	1559	2122	-	2004	-	115.9	1082	121.8	114.3	1714	110.0	96.7	113.3	75.8	1440	-	111.4	102.4	-	120.7	151.7	1487	1390	
1月	1365	1365	2435	914	1088	755	1076	160.0	2084	-	95.8	1036	1232	114.0	1680	96.1	95.3	115.5	74.5	1390	-	108.3	125.6	-	136.5	1134	1057	968	
2月	1230	1674	704	961	877	1339	1430	-	1545	-	97.6	98.7	127.7	114.9	1867	95.4	94.7	109.0	75.6	1240	-	106.5	123.5	-	123.0	127.3	1230	1187	
3月	1170	1198	881	906	878	93.6	156.9	-	1437	-	114.7	1079	128.6	127.3	191.9	98.3	112.5	120.1	78.9	1624	-	103.3	105.9	-	117.0	102.1	98.4	88.9	
4月	1158	1463	519	976	859	96.6	156.4	-	1560	-	110.8	988	126.4	120.4	193.9	81.2	116.0	126.0	79.0	1567	-	110.4	119.6	-	115.8	107.5	101.9	93.0	
5月	1126	1177	813	973	789	92.4	154.9	-	1381	-	117.4	1042	122.7	125.3	190.3	91.4	122.2	121.9	71.1	1589	-	104.6	128.6	-	112.6	101.6	97.6	88.1	
6月	1420	1420	1907	1132	944	877	71.1	178.2	116.6	-	123.0	140.7	125.5	130.7	211.0	92.1	114.8	119.9	79.1	1527	-	104.0	105.2	-	142.0	92.2	89.8	74.4	
7月	261	620	392	△ 3.0	112	△ 23.1	150	-	△ 156	-	4.8	35.0	2.3	4.3	109	0.8	△ 6.1	△ 1.6	11.3	△ 3.9	-	△ 0.6	△ 18.2	-	26.1	△ 9.3	△ 80	△ 156	
前月比(%)																													

(注1)平成29年の数値は速報値

(注2)※は業種別分類の18業種を示す。

財別生産指数

平成22年=100.0

ウエイト指数	鉱工業	最終需要財	投資財	資本財	建設財	消費財	耐久消費財	非耐久消費財	生産財	鉱工業用その他用	
										生産財	生産財
原	10000.0	3592.4	1406.2	820.4	585.8	2186.2	45.5	2140.7	6407.6	5727.7	679.9
平成23年	94.7	98.1	105.1	112.3	95.2	93.5	67.8	94.1	92.8	93.4	87.4
平成24年	92.6	100.9	106.3	113.4	96.4	97.4	79.8	97.8	88.0	87.6	91.1
平成25年	93.1	99.4	101.3	103.7	97.9	98.2	60.1	99.0	89.6	89.3	91.7
平成26年	98.3	104.2	104.6	105.5	103.3	104.0	68.8	104.8	95.0	94.2	101.9
平成27年	97.3	103.7	102.7	98.8	108.2	104.3	73.8	104.9	93.8	92.8	102.2
平成28年	96.2	102.5	90.3	88.7	92.7	110.4	88.9	110.8	92.7	90.8	108.5
原	100.0	100.0	100.0	100.0	100.0	100.0	100.0	100.0	100.0	100.0	100.0
平成28年6月	90.2	100.7	86.9	76.3	101.6	109.6	86.3	110.1	84.3	81.7	106.3
7月	101.4	121.0	128.8	152.0	96.4	115.9	93.6	116.4	90.4	87.6	114.5
8月	93.7	93.2	79.8	71.8	91.2	101.8	98.4	101.9	94.0	91.8	112.3
9月	102.1	107.0	101.8	103.3	99.8	110.4	104.9	110.5	99.3	97.0	118.9
10月	97.5	100.0	85.4	76.9	97.2	109.4	100.4	109.6	96.1	94.4	110.4
11月	100.4	107.4	88.9	83.0	97.1	119.3	112.6	119.4	96.4	94.1	116.2
12月	101.6	107.5	85.9	85.4	86.6	121.4	103.9	121.7	98.4	97.3	107.7
平成29年1月	95.1	92.4	77.3	75.2	80.2	102.1	85.7	102.5	96.6	95.7	104.4
2月	90.6	97.3	88.3	92.5	82.5	103.0	89.4	103.3	86.9	85.1	101.5
3月	100.9	110.5	100.7	105.8	93.4	116.9	104.3	117.2	95.5	94.9	100.0
4月	94.1	99.8	83.7	84.0	83.4	110.1	94.9	110.4	91.0	90.6	94.7
5月	92.2	101.0	92.1	98.2	83.6	106.8	91.1	107.1	87.3	88.0	81.5
6月	93.6	104.6	97.0	102.2	89.8	109.5	122.1	109.2	87.4	86.7	93.2
7月	93.2	103.1	83.9	81.1	87.8	115.4	108.3	115.6	87.6	84.6	113.5
前年同月比(%)	△ 8.1	△ 14.8	△ 34.9	△ 46.6	△ 8.9	△ 0.4	△ 15.7	△ 0.7	△ 3.1	△ 3.4	△ 0.9
季節調整指数											
平成28年6月	93.7	100.7	88.0	81.5	98.5	108.0	83.7	108.5	89.8	86.6	107.8
7月	98.1	108.9	108.1	113.5	95.5	109.6	88.8	110.0	91.9	90.0	108.4
8月	96.0	98.3	84.8	73.0	103.3	109.3	112.4	109.5	93.9	91.9	109.7
9月	99.0	102.7	89.7	86.5	93.7	112.1	97.2	112.3	97.5	95.2	115.7
10月	97.2	103.1	91.7	91.8	91.3	109.7	92.5	110.1	94.4	92.4	110.9
11月	98.3	106.3	92.6	95.4	89.3	114.9	105.1	114.7	93.7	91.8	117.4
12月	97.0	102.5	88.9	87.9	87.5	110.3	100.4	110.5	94.1	92.5	107.4
平成29年1月	98.1	101.0	79.8	75.5	88.2	115.3	92.5	116.2	96.3	94.9	107.6
2月	94.2	100.5	88.2	95.3	82.9	107.2	94.9	107.4	91.2	90.4	97.9
3月	94.2	99.7	85.9	85.8	85.0	110.0	108.2	110.2	90.5	89.9	94.5
4月	94.6	102.6	95.3	100.7	88.8	105.9	91.9	106.2	90.3	89.9	96.4
5月	99.1	111.8	106.9	122.4	89.2	114.7	105.5	114.9	92.0	91.8	91.7
6月	97.3	104.6	98.2	109.2	87.1	107.9	118.4	107.6	93.1	91.9	94.5
7月	90.1	92.8	70.4	60.6	87.0	109.1	102.7	109.2	89.1	86.9	107.5
前月比(%)	△ 7.4	△ 11.3	△ 28.3	△ 44.5	△ 0.1	1.1	△ 13.3	1.5	△ 4.3	△ 5.4	13.8

(注)平成29年の数値は速報値

財別出荷指数

平成22年=100.0

ウエイト指数	鉱工業	最終需要財	投資財	資本財	建設財	消費財	耐久消費財	非耐久消費財	生産財	鉱工業用その他用	
										生産財	生産財
原	10000.0	3340.1	1201.4	624.6	576.8	2138.7	22.0	2116.7	6659.9	5486.5	1173.4
平成23年	93.8	94.9	100.5	107.1	93.3	91.9	70.3	92.1	93.3	94.1	89.3
平成24年	92.5	97.5	98.4	104.5	91.9	97.0	82.5	97.1	90.0	89.3	93.5
平成25年	92.3	94.8	99.4	102.4	96.1	92.2	66.3	92.5	91.1	91.8	87.8
平成26年	97.4	100.2	100.4	103.3	97.2	100.1	79.0	100.3	96.0	95.1	100.0
平成27年	99.2	98.8	100.0	101.4	98.4	98.2	87.2	98.3	99.4	99.7	98.3
平成28年	97.4	97.9	90.0	89.4	90.5	102.4	102.8	102.4	97.2	95.6	104.5
原	100.0	100.0	100.0	100.0	100.0	100.0	100.0	100.0	100.0	100.0	100.0
平成28年6月	92.8	92.4	86.4	80.5	92.8	95.8	113.6	95.6	93.0	90.4	104.8
7月	96.2	102.0	98.1	104.6	91.0	104.3	106.7	104.2	93.3	90.8	104.8
8月	94.6	90.1	78.1	74.0	82.6	96.9	111.9	96.7	96.8	94.0	110.0
9月	106.8	104.5	105.9	111.6	99.8	103.7	118.5	103.6	107.9	105.3	120.0
10月	102.9	98.7	92.2	87.8	97.0	102.4	113.9	102.3	104.9	104.8	105.5
11月	102.3	101.7	85.7	76.1	96.1	110.7	128.4	110.5	102.7	101.2	109.5
12月	103.5	105.6	84.1	76.0	92.9	117.8	119.4	117.7	102.4	102.0	104.5
平成29年1月	98.7	92.1	88.5	97.1	79.1	94.2	90.0	94.2	102.0	100.7	108.0
2月	92.9	95.9	92.9	102.4	82.5	97.6	109.8	97.5	91.4	90.6	95.3
3月	105.5	110.9	119.3	140.9	95.8	106.1	120.5	106.0	102.8	104.3	96.1
4月	88.1	88.4	83.7	82.4	85.1	91.0	106.5	90.8	88.0	88.9	83.8
5月	86.5	90.7	90.8	95.6	85.7	90.6	100.7	90.5	84.4	87.1	71.4
6月	87.9	92.7	94.1	88.1	89.7	92.0	133.8	91.5	85.5	86.4	81.6
7月	89.3	95.2	82.9	77.2	89.1	102.2	117.1	102.0	86.2	81.1	110.2
前年同月比(%)	△ 7.2	△ 6.7	△ 15.5	△ 26.2	△ 2.1	△ 2.0	△ 9.7	△ 2.1	△ 7.6	△ 10.7	5.2
季節調整指数											
平成28年6月	96.9	97.8	89.9	87.9	91.7	101.1	105.8	101.1	96.6	94.3	105.8
7月	97.2	99.7	92.5	92.9	91.7	103.0	102.7	102.8	96.2	94.9	103.1
8月	97.1	91.0	81.6	73.6	90.7	99.8	132.6	99.4	99.5	97.4	105.2
9月	102.6	99.6	95.0	96.9	93.5	103.6	108.6	103.4	103.8	100.4	113.2
10月	101.5	99.5	92.1	92.5	91.2	102.6	104.9	102.6	100.6	99.8	105.2
11月	98.2	100.5	91.6	92.5	91.3	104.3	123.0	104.2	97.4	96.0	109.0
12月	98.1	97.8	89.8	86.7	92.7	101.3	113.3	101.1	98.4	96.8	105.9
平成29年1月	99.6	97.4	93.0	99.9	85.1	99.1	98.1	99.1	102.5	100.9	109.6
2月	94.4	96.1	86.4	90.8	83.7	98.9	111.8	98.9	94.6	95.8	92.9
3月	97.3	97.5	93.5	97.1	85.7	100.8	120.8	100.7	96.6	97.4	89.3
4月	91.9	93.9	90.3	91.5	90.1	95.3	104.9	95.1	90.9	91.7	89.7
5月	94.6	102.5	109.2	129.0	92.7	101.2	121.1	101.0	90.9	92.9	83.4
6月	91.8	98.1	97.9	107.1	88.6	97.1	124.6	96.8	88.8	90.1	82.4
7月	90.2	93.1	78.2	88.6	89.8	100.9	112.7	100.6	88.9	84.8	108.5
前月比(%)	△ 1.7	△ 5.1	△ 20.1	△ 35.9	1.4	3.9	△ 9.6	3.9	0.1	△ 5.9	31.7

(注)平成29年の数値は速報値

財別在庫指数

平成22年=100.0

ウエイト指数	10000.0	工業	最	終	投資	資本	建設	消費	耐久	非耐久	生産	工業	その他
原	10000.0	1447.9	682.2	379.2	303.0	765.7	111.1	754.6	8552.1	533.7			
平成23年	118.7	108.1	110.8	111.6	109.7	105.7	95.3	105.9	105.5	84.3			
平成24年	118.0	102.8	98.7	98.7	98.8	106.4	97.3	106.6	105.6	95.2			
平成25年	112.3	105.9	98.5	107.3	87.6	112.5	92.1	112.9	101.4	87.5			
平成26年	118.1	99.8	104.7	114.7	92.1	95.5	77.5	95.7	105.1	96.8			
平成27年	128.9	115.9	143.5	194.2	80.1	91.4	96.0	91.3	102.1	97.7			
平成28年	141.9	108.2	142.1	183.8	89.9	78.0	118.8	77.3	99.6	93.5			
原	143.8	114.4	144.9	194.3	83.1	87.1	110.4	86.8	100.6	66.2			
平成28年6月	131.6	114.9	155.2	216.1	79.1	78.9	90.4	78.7	98.8	74.8			
7月	147.7	112.5	140.3	145.0	134.4	87.8	94.5	87.7	103.4	87.6			
8月	139.3	97.1	119.8	160.5	69.0	76.8	60.6	77.1	102.4	82.4			
9月	161.5	127.0	178.5	261.0	75.3	81.1	72.9	81.2	101.4	76.3			
10月	151.0	92.4	121.6	151.6	84.2	66.3	80.6	66.1	97.7	77.3			
11月	149.8	86.2	111.0	145.0	68.4	64.1	81.6	63.8	99.6	100.1			
12月	131.8	116.3	133.2	162.7	96.1	101.3	105.4	101.2	101.7	102.7			
平成29年1月	141.0	91.5	109.4	114.7	102.9	75.6	184.2	74.0	102.5	102.1			
2月	104.3	73.7	83.6	64.2	107.8	64.8	80.7	64.6	96.9	97.1			
3月	116.6	101.5	112.9	98.0	131.5	91.4	78.2	91.6	99.5	100.1			
4月	122.7	101.9	100.5	111.4	87.0	103.0	67.4	103.6	100.1	101.1			
5月	114.7	96.0	102.1	105.7	97.6	90.6	58.5	91.1	98.2	98.9			
6月	134.9	109.3	111.6	129.6	89.0	107.3	83.7	107.6	93.4	96.2			
7月	2.5	△ 4.9	△ 28.1	△ 40.0	12.5	36.0	△ 7.4	36.7	△ 3.1	△ 4.2			
前年同月比(%)													
季節調整指数													
平成28年6月	141.1	108.2	140.4	181.0	78.5	85.2	113.3	84.5	101.4	103.0			
7月	138.5	110.9	146.1	196.3	77.4	78.6	81.2	78.3	101.5	103.9			
8月	143.2	112.5	145.7	161.2	128.6	82.7	93.1	82.3	102.4	104.1			
9月	146.8	103.6	140.8	179.7	81.2	75.8	62.1	75.7	103.0	105.0			
10月	155.2	129.5	188.8	254.7	88.3	77.7	90.5	77.3	102.1	103.7			
11月	150.4	92.4	116.5	134.7	90.8	70.0	89.8	69.7	99.7	100.4			
12月	152.8	91.9	102.5	124.7	77.1	75.4	106.3	74.9	100.5	101.3			
平成29年1月	120.7	101.6	113.4	132.8	99.3	90.9	95.8	90.9	98.2	99.6			
2月	136.5	91.9	106.8	118.4	113.5	79.3	133.7	78.0	100.0	99.7			
3月	123.0	100.5	123.5	118.4	128.7	80.1	83.6	80.2	98.9	98.7			
4月	117.0	103.4	114.3	112.1	102.2	93.0	80.2	92.6	99.3	99.8			
5月	115.8	84.8	86.5	99.6	63.6	85.0	68.4	86.7	98.1	98.3			
6月	112.6	90.8	99.0	98.5	92.2	88.6	60.0	88.7	99.0	99.0			
7月	142.0	105.5	105.1	117.7	87.1	106.9	75.2	107.0	98.3	99.6			
前月比(%)	0.1	2.5	△ 1.1	△ 2.9	1.1	7.0	△ 5.8	7.2	△ 0.7	0.6			

(注)平成29年の数値は選報値

財別在庫指数

平成22年=100.0

ウエイト指数	10000.0	工業	最	終	投資	資本	建設	消費	耐久	非耐久	生産	工業	その他
原	10000.0	1447.9	682.2	379.2	303.0	765.7	111.1	754.6	8552.1	533.7			
平成23年	104.1	96.1	105.3	122.4	83.9	88.0	93.5	87.9	105.5	106.9			
平成24年	103.6	91.9	97.2	101.3	92.1	87.2	107.2	87.0	105.6	106.3			
平成25年	100.6	96.4	102.5	118.9	81.9	90.9	96.5	90.9	101.4	102.3			
平成26年	104.1	98.0	109.9	124.5	91.6	87.4	96.2	87.3	105.1	105.7			
平成27年	101.3	96.2	110.6	126.5	90.7	83.4	113.4	83.0	102.1	102.4			
平成28年	97.0	81.1	94.1	111.7	72.1	69.5	119.9	68.7	99.6	100.1			
原	99.1	90.0	101.6	111.3	89.5	79.6	116.9	79.0	100.6	102.9			
平成28年6月	97.3	88.8	103.8	116.9	87.5	75.5	118.3	74.8	98.8	100.4			
7月	101.7	91.5	109.4	118.7	97.9	75.5	117.5	74.9	103.4	104.5			
8月	99.5	82.6	99.7	108.0	89.2	67.3	106.3	66.7	102.4	103.8			
9月	98.6	82.1	92.0	97.4	85.1	73.3	113.6	72.7	101.4	103.1			
10月	95.4	82.1	95.0	104.0	83.6	70.6	121.2	69.9	97.7	99.0			
11月	97.0	81.1	94.1	111.7	72.1	69.5	119.9	68.7	99.6	100.1			
12月	99.9	89.3	90.7	103.6	74.7	88.0	117.3	87.6	101.7	102.7			
平成29年1月	99.6	82.4	90.2	103.5	73.6	75.5	123.0	74.8	102.5	102.1			
2月	94.1	77.3	83.1	92.3	71.5	72.0	125.0	71.3	96.9	97.1			
3月	97.2	84.1	83.7	91.9	73.4	84.5	117.6	84.0	99.5	100.1			
4月	98.3	87.6	87.0	97.9	73.3	88.1	120.1	87.6	100.1	101.1			
5月	96.5	86.9	89.4	101.1	74.7	84.7	114.7	84.3	98.2	98.9			
6月	95.3	92.9	92.0	104.9	75.8	93.7	110.1	93.4	95.7	96.2			
7月	△ 2.1	4.6	△ 11.4	△ 10.3	△ 13.4	24.1	△ 6.9	24.9	△ 3.1	△ 4.2			
前年同月比(%)													
季節調整指数													
平成28年6月	99.8	90.0	99.8	112.1	85.2	80.4	123.9	79.7	101.4	103.0			
7月	99.3	85.1	97.9	110.1	83.0	73.8	123.0	73.0	101.5	103.9			
8月	100.5	89.6	105.3	115.8	95.0	74.0	120.1	73.3	102.4	104.1			
9月	100.2	82.4	100.2	111.3	87.0	67.3	112.6	66.6	103.0	105.0			
10月	99.0	80.7	94.6	101.1	85.1	68.4	115.9	67.7	102.1	103.7			
11月	96.2	78.2	93.5	104.2	80.8	65.4	115.6	64.8	99.7	100.4			
12月	97.5	79.5	91.9	105.6	72.3	68.4	120.5	67.5	100.5	101.3			
平成29年1月	96.5	88.7	88.2	96.8	76.9	88.7	116.4	88.3	98.2	99.6			
2月	97.7	85.0	88.1	97.4	77.4	84.2	118.1	83.8	100.0	99.7			
3月	96.9	85.0	91.4	100.8	76.5	81.3	120.3	80.7	98.9	98.7			
4月	97.7	87.6	89.9	100.3	78.1	84.5	115.1	84.0	99.3	99.8			
5月	96.6	86.9	88.1	101.3	72.1	85.1	118.7	84.6	98.1	98.3			
6月	97.2	86.9	87.8	101.8	71.1	85.6	121.5	85.1	99.0	99.0			
7月	97.3	89.1	86.8	98.8	71.9	91.6	114.4	91.2	98.3	99.6			
前月比(%)	0.1	2.5	△ 1.1	△ 2.9	1.1	7.0	△ 5.8	7.2	△ 0.7	0.6			

(注)平成29年の数値は選報値

利 用 上 の 注 意

1 指数の種類、ウェイト算定基準及び採用品目数

指数の種類	基準時	ウェイト算定基準	採用品目数
生産指数	平成22年	付加価値額	262
出荷指数	平成22年	出荷額	262
在庫指数	平成22年	在庫額	188
在庫率指数	平成22年		

※ 指数値は、平成22年の平均値を100.0とした比率で示しています。

2 分類

日本標準産業分類を基本とした業種分類、財の用途に着目した特殊分類です。

3 ウェイトの算定

生産指数、出荷指数及び在庫指数のウェイトは、それぞれ基準時の付加価値額、出荷額及び在庫額の鉱工業全体に対する各品目の1万分比です。

4 指数の算出

生産指数、出荷指数及び在庫指数は、個別系列（採用品目）を指数化し基準時の固定ウェイトで加重平均するラスパイレス算式を採用しています。

$$\text{総合指数} = \frac{\left[\frac{\text{比較時数量}}{\text{基準時数量}} \times \text{基準時ウェイト} \right] \text{の総和}}{\text{基準時ウェイトの総和}} \times 100$$

ただし、在庫率指数（出荷に対する在庫の割合を表す指数）は、次の式を用いています。

$$\text{総合在庫率指数} = \frac{\left[\frac{\frac{\text{比較時の在庫数量}}{\text{比較時の出荷数量}}}{\frac{\text{基準時の在庫数量}}{\text{基準時の出荷数量}}} \times \text{基準時在庫額ウェイト} \right] \text{の総和}}{\text{基準時在庫額ウェイトの総和}} \times 100$$

5 季節調整

季節調整とは、1年を周期とする季節変動要素（社会的慣習、制度、気象条件等）を除去することを言います。本県では、生産・出荷指数については、米国センサス局のX-12-ARIMA、在庫・在庫率指数については、X-11デフォルトを用いて季節指数を求め、調整前の指数（原指数）を季節指数で除して季節調整済指数を算出しています。

6 寄与率

総合の増減に対して、その内訳である業種や品目の影響の度合いがどれくらいあるかを示すもので総合の増減を100にしたときの構成比を表します。

7 資料

採用品目の月々の生産数量等は、経済産業省生産動態統計調査の結果を基準資料とし、併せて、千葉県工業生産動態統計調査の資料を使用しています。

8 年間補正

1年間の実数値がすべて確定した時点で年間補正作業を行い、指数をすべて計算し直し、その結果を確定値として「千葉県鉱工業指数年報」にて公表しています。したがって、本書記載の指数値は修正されることがあります。

9 指数値等の表示方法

- (1) 指数値は、暦年別及び月別に算出し、表示しています。
- (2) 暦年指数値及び前年同月比は、原指数によって算出し、表示しています。
- (3) 前月比は、季節調整済指数によって算出し、表示しています。
- (4) 暦年指数値は、1～12月の平均指数値です。ただし、在庫指数は、年末の指数値です。
- (5) 各数値の掲載単位未満は、すべて四捨五入しています。

10 符号の用法

- | | |
|---------------------|-----------------|
| 「－」 ……該当数値のないもの | 「△」 ……比較減を示す |
| 「0.0」 ……掲載単位に満たないもの | 「X」 ……数値を秘匿したもの |

※ 平成28年以前の数値は確報値です。

※ 平成29年1月～3月の数値は、年間補正に伴い再計算した数値です。

※ 平成29年の数値は、推計値を含む速報値であり、後日公表する数値と相違することがあります。

千葉県鉱工業指数月報 Vol.39 No.6

平成29年7月分

発行日 平成29年9月28日

編集・発行 千葉県総合企画部統計課

所在地 千葉市中央区市場町1-1

電話 043-223-2227 FAX 043-227-4458

<http://www.pref.chiba.lg.jp/toukei/toukeidata/koukougyou/>