

千葉県鉱工業指数月報

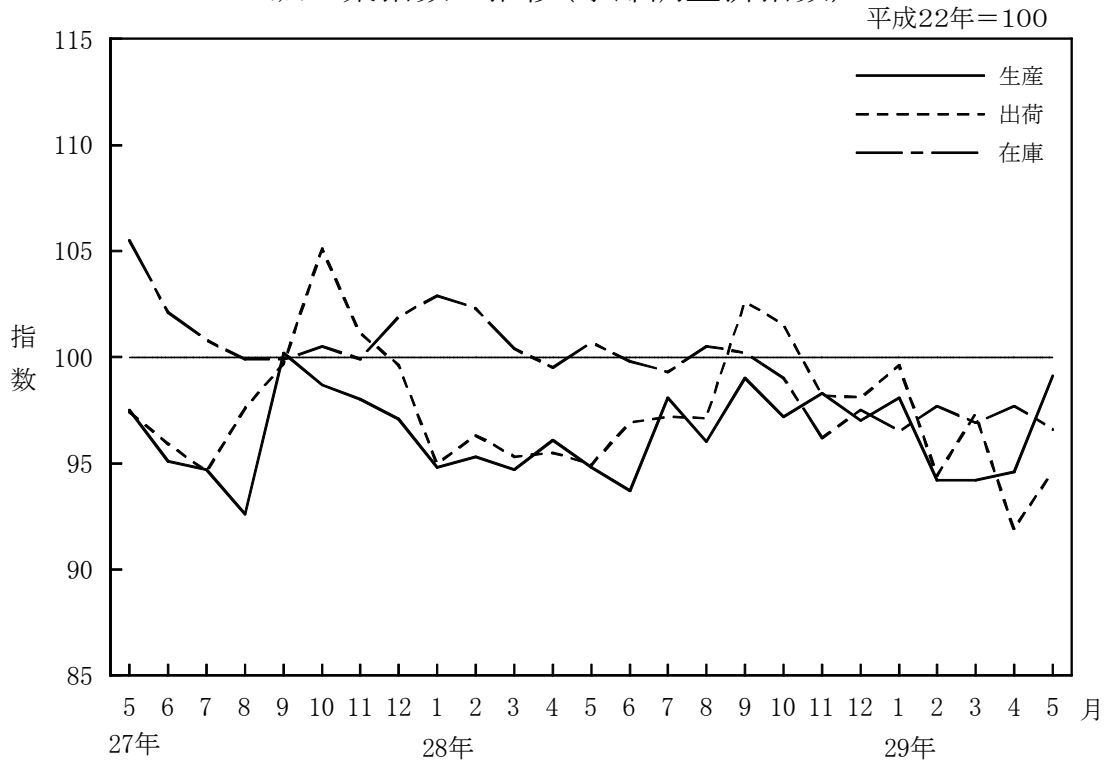
平成22年(2010年)基準

平成29年5月分

—生産指数は前月比4.8%と2か月連続の上昇—

- ・生産指数(季節調整済指数)は、99.1で前月比4.8%と2か月連続の上昇。
- ・出荷指数(同)は、94.6で前月比2.9%と2か月ぶりの上昇。
- ・在庫指数(同)は、96.6で前月比△1.1%と2か月ぶりの低下。

鉱工業指数の推移(季節調整済指数)



平成29年7月

千葉県総合企画部統計課



千葉県マスコットキャラクター

チーバくん

<平成29年5月の動き>

概況(季節調整済指数)

- 生産指数は、99.1で前月比4.8%の上昇となりました。
業種別にみると、生産用機械工業、化学工業等が上昇し、電子部品・デバイス工業、電気・情報通信機械工業等が低下しました。
- 出荷指数は、94.6で前月比2.9%の上昇となりました。
業種別にみると、生産用機械工業、はん用機械工業等が上昇し、電子部品・デバイス工業、電気・情報通信機械工業等が低下しました。
- 在庫指数は、96.6で前月比△1.1%の低下となりました。
業種別にみると、業務用機械工業、電気・情報通信機械工業等が上昇し、はん用機械工業、石油・石炭製品工業等が低下しました。

第1表 鉱工業指数の状況

項目	季節調整済指数		前月比 (%)	原指数		前年同月比 (%)
	29年4月	29年5月		28年5月	29年5月	
生産指数	94.6	99.1	4.8	87.6	92.2	5.3
出荷指数	91.9	94.6	2.9	85.9	86.5	0.7
在庫指数	97.7	96.6	△ 1.1	102.5	98.3	△ 4.1
在庫率指数	117.0	115.8	△ 1.0	148.0	122.7	△ 17.1

第2表 鉱工業指数の推移

年月	28-5	28-6	28-7	28-8	28-9	28-10	28-11	28-12	29-1	29-2	29-3	29-4	29-5	前月比(%)
生産指数	94.8	93.7	98.1	96.0	99.0	97.2	98.3	97.0	98.1	94.2	94.2	94.6	99.1	4.8
出荷指数	94.9	96.9	97.2	97.1	102.6	101.5	98.2	98.1	99.6	94.4	97.3	91.9	94.6	2.9
在庫指数	100.7	99.8	99.3	100.5	100.2	99.0	96.2	97.5	96.5	97.7	96.9	97.7	96.6	△ 1.1
在庫率指数	139.7	141.1	138.5	143.2	146.8	155.2	150.4	152.8	120.7	136.5	123.0	117.0	115.8	△ 1.0

第3表 業種別動向

項目	上 昇		低 下	
	業 種	品 目	業 種	品 目
生産指数	生産用機械工業	20.7	印刷機械	電子部品・デバイス工業 △ 18.3
	化学工業	11.2	ポリスチレン	電気・情報通信機械工業 △ 10.5
	はん用機械工業	10.9	圧縮機	業務用機械工業 △ 8.2
出荷指数	生産用機械工業	32.4	印刷機械	電子部品・デバイス工業 △ 30.4
	はん用機械工業	18.7	圧縮機	電気・情報通信機械工業 △ 7.4
	化学工業	10.4	メチルエチルケトン	輸送機械工業 △ 5.0
在庫指数	業務用機械工業	9.4	医療用機械器具	はん用機械工業 △ 6.7
	電気・情報通信機械工業	9.3	受信計	石油・石炭製品工業 △ 5.9
	紙・紙加工品工業	7.3	段ボールシート	鉄鋼業 △ 4.8

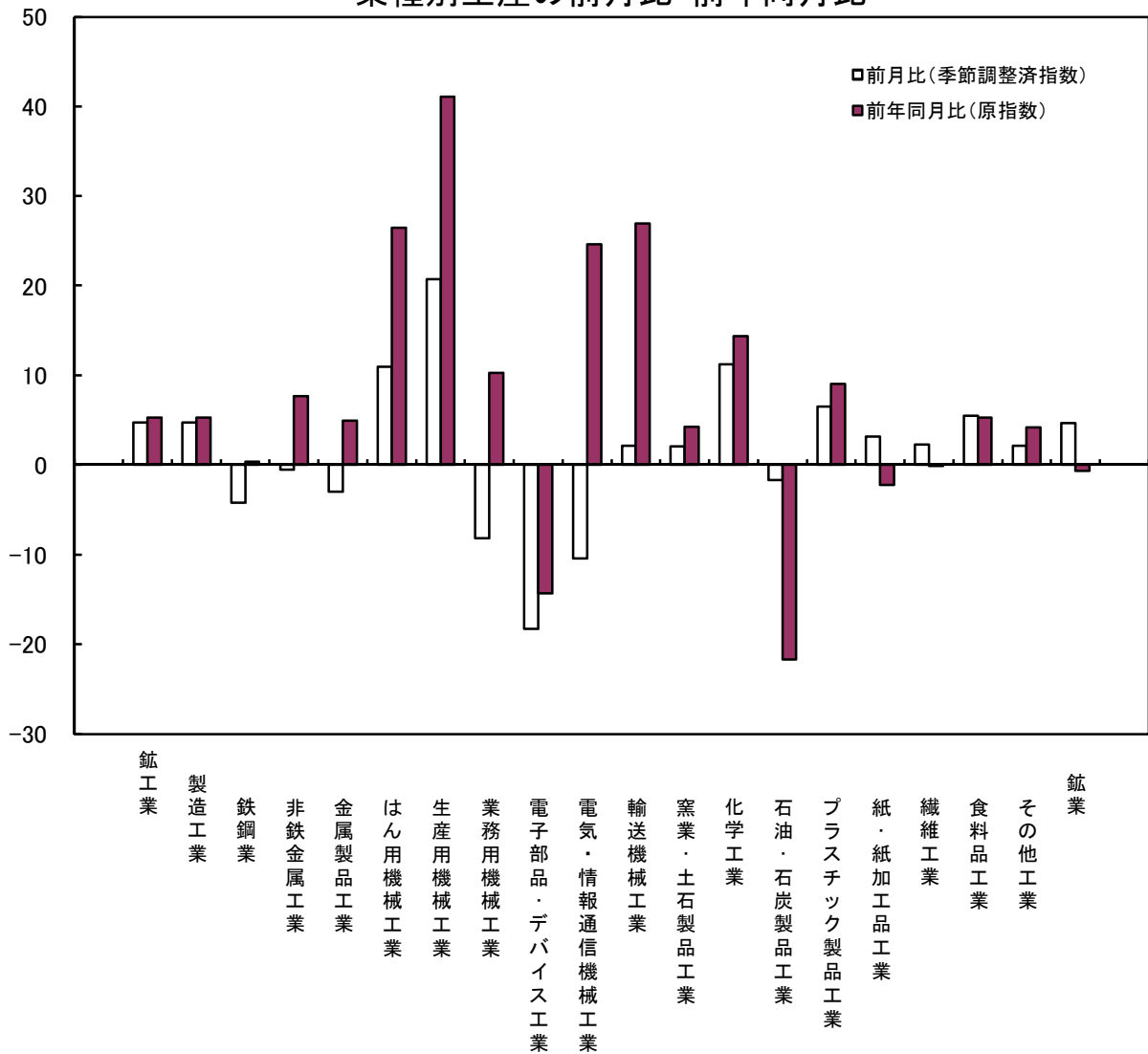
(注)業種は増減率の大きいもの、数値は前月比(%), 品目は寄与率の大きいもの

第4表 品目別動向

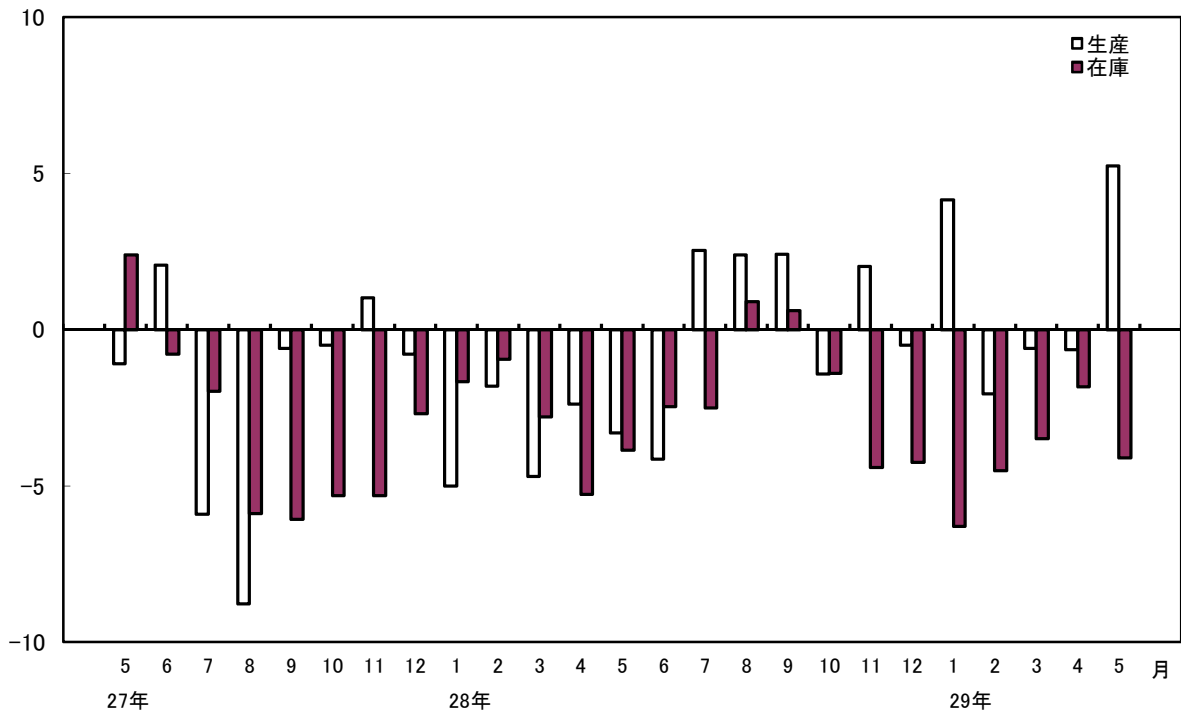
項目	上 昇	低 下
生産指数	印刷機械(生産用機械工業)	アクティブ型液晶素子(中・小型)(電子部品・デバイス工業)
	ポリスチレン(化学工業)	軽油(石油・石炭製品工業)
	化学機械(生産用機械工業)	特殊鋼熱間圧延鋼材(鉄鋼業)
出荷指数	印刷機械(生産用機械工業)	アクティブ型液晶素子(中・小型)(電子部品・デバイス工業)
	ガソリン(石油・石炭製品工業)	B・C重油(石油・石炭製品工業)
	化学機械(生産用機械工業)	軽油(石油・石炭製品工業)
在庫指数	鋼半製品(鉄鋼業)	特殊鋼熱間圧延鋼材(鉄鋼業)
	合成ゴム(化学工業)	軽油(石油・石炭製品工業)
	コークス(石油・石炭製品工業)	ナフサ(石油・石炭製品工業)

(注)品目は寄与率の大きいもの

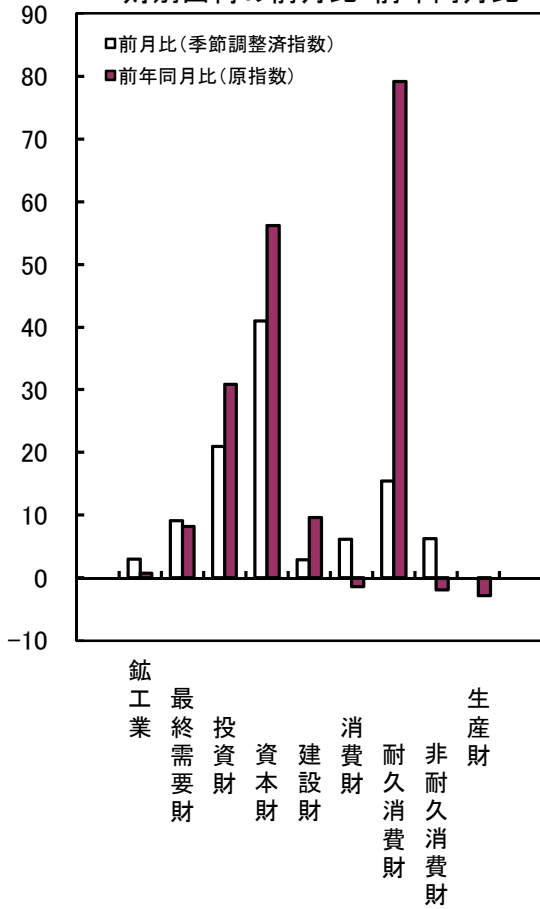
業種別生産の前月比・前年同月比



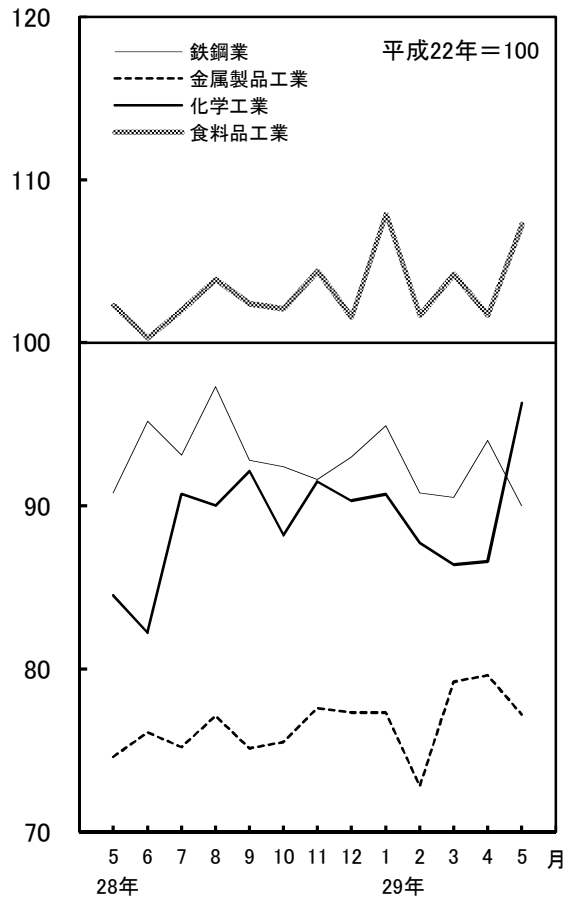
生産・在庫の前年同月比(原指数)



財別出荷の前月比・前年同月比



主要業種の生産(季節調整済指数)



業種別出荷指数

業種	平成22年=100.0																														
	製造業	※																													
		鉄鋼業	非鉄金属工業	金属製品工業	はん用機械工業	生産用機械工業	業務用機械工業	電子部品・デバイス・通信機械工業	電気・情報処理機械工業	輸送機械工業	窯業・土石製品工業	化学工業	石油・石炭製品工業	プラスチック製品工業	紙・結加工品工業	繊維工業	食料品工業	その他の工業	ゴム製品工業	家具工業	印刷業	木製品工業	木材・その他製品工業	電力・ガス事業	産業総合	機械工業	はん用・生産用業務用機械工業	(参考)			
工業	9884.0	1349.0	206.3	437.2	165.6	253.2	35.4	422.7	144.6	131.6	209.8	2486.5	2478.7	273.9	63.7	19.6	1103.8	202.4	25.1	43.1	33.3	32.1	68.8	16.0	2000.0	12000.0	1153.1	454.2	418.8		
原指数	93.8	98.8	98.5	87.4	120.0	111.2	104.7	72.3	102.3	89.4	101.7	94.2	87.3	100.1	101.0	99.3	97.6	99.7	102.5	99.6	94.9	100.0	101.0	102.3	97.0	1128	97.0	94.4	113.9	114.7	
平成23年	95.5	100.2	94.9	82.8	133.9	111.7	119.2	51.0	103.2	47.7	97.2	88.7	91.7	99.3	101.9	98.2	100.2	103.0	101.8	102.3	99.2	99.2	99.2	103.6	120.5	97.2	84.5	120.4	120.5	114.7	
平成24年	92.3	110.4	81.9	80.4	120.6	110.3	113.3	53.2	102.1	47.8	104.3	90.7	84.5	97.8	97.9	100.3	101.4	105.2	94.2	107.7	106.4	92.4	113.2	102.0	119.3	96.8	82.8	114.3	114.4	114.4	
平成25年	97.4	107.4	58.6	80.5	125.5	119.5	119.2	112.5	105.2	44.3	104.8	91.1	97.8	95.0	97.9	92.5	99.0	108.5	99.3	115.8	106.9	95.6	114.1	103.6	120.3	101.2	107.4	121.7	121.9	121.9	
平成26年	99.2	100.4	59.5	77.9	106.9	122.4	119.5	230.0	92.3	64.3	102.1	86.8	94.8	94.2	97.0	71.8	99.2	109.1	94.7	115.5	111.8	93.8	116.1	101.7	115.7	102.0	149.1	116.5	116.3	116.3	
平成27年	97.4	99.4	81.5	73.5	97.0	108.6	127.9	171.3	89.8	60.4	96.5	87.8	99.2	94.5	96.9	69.9	100.4	109.9	95.6	116.7	112.2	81.1	123.1	101.7	110.6	99.6	120.3	105.9	104.0	104.0	
原指数	91.0	90.9	95.6	71.3	77.7	112.6	116.4	119.1	71.4	49.4	95.2	91.8	83.5	100.8	100.1	80.7	104.8	108.4	96.0	111.7	118.9	76.5	120.8	101.5	103.1	93.0	97.7	100.2	98.8	98.8	
平成28年	85.9	85.9	90.0	65.7	77.3	90.3	112.7	139.5	65.3	8.2	85.3	75.0	87.2	88.5	88.4	64.5	98.3	95.1	84.8	96.1	103.7	80.6	100.7	93.6	94.6	87.3	94.6	87.3	85.1	85.1	85.1
5月	92.8	92.8	98.1	72.9	84.1	96.5	131.0	157.1	85.6	49.4	99.0	81.0	89.1	97.0	101.1	79.0	105.6	117.5	100.5	130.4	111.2	82.4	135.0	91.0	101.7	94.3	111.3	94.7	91.6	91.6	91.6
6月	96.2	96.2	104.9	72.4	217.5	98.3	108.2	92.7	74.8	9.0	98.7	88.2	97.5	99.0	96.7	76.6	106.4	110.8	98.6	105.6	120.9	77.4	129.3	98.5	109.1	98.4	100.5	142.5	142.5	142.5	142.5
7月	94.6	94.6	91.5	69.8	84.4	97.8	116.9	179.7	87.5	8.8	93.3	84.3	100.3	92.6	89.3	66.3	99.0	101.3	87.1	95.5	106.2	76.6	119.3	89.4	111.4	97.4	115.0	94.4	94.4	94.4	94.4
8月	106.8	106.8	76.3	79.2	139.9	111.7	188.1	289.9	106.6	50.6	101.3	89.7	107.4	92.0	95.9	68.7	99.8	117.2	102.2	137.0	119.5	76.9	128.0	90.9	103.4	106.2	178.8	128.0	122.9	122.9	122.9
9月	102.9	102.9	115.5	74.3	68.8	100.0	118.2	246.2	85.6	91.7	96.8	87.8	101.4	93.0	101.6	65.6	97.4	109.7	99.0	100.1	115.7	77.1	132.0	97.7	101.4	102.6	146.9	90.1	87.7	87.7	
10月	102.3	102.3	101.9	74.5	80.2	100.5	109.2	206.2	103.3	10.5	105.5	91.8	106.2	99.7	105.9	64.2	104.1	113.8	105.1	112.7	111.2	76.4	136.3	102.0	113.6	104.2	128.1	97.4	96.4	96.4	
11月	103.5	103.5	96.4	102.0	73.4	103.9	117.1	210.6	97.0	9.4	102.9	93.6	108.1	91.6	105.8	58.2	113.9	108.7	97.7	113.3	112.6	74.6	123.7	112.2	124.1	106.9	127.4	94.0	94.0	94.0	
12月	98.7	98.7	101.3	72.6	68.4	71.2	117.2	99.1	92.7	90.8	91.6	91.0	103.6	80.9	85.9	54.2	82.8	94.8	95.4	89.6	98.0	71.9	107.0	116.4	127.5	103.5	140.7	99.0	99.0	99.0	
平成29年	92.9	92.9	93.2	67.8	94.9	127.0	130.5	127.5	110.2	49.9	95.7	89.0	94.3	86.7	94.9	58.1	90.5	106.9	102.6	124.1	96.7	71.6	119.1	105.1	119.1	97.3	111.8	115.6	114.3	114.3	114.3
1月	105.5	105.5	110.7	86.2	103.0	152.1	196.4	186.5	117.3	123.0	103.8	94.3	95.7	107.2	100.6	62.3	105.3	124.3	101.5	181.6	106.0	71.2	130.3	114.4	118.6	107.7	151.3	137.7	132.7	132.7	
2月	88.1	88.1	88.1	76.7	82.2	116.5	127.1	148.9	78.8	7.8	94.2	82.9	78.2	95.7	98.1	58.9	102.9	107.0	96.8	101.3	116.4	69.7	127.0	99.9	109.3	91.7	106.6	104.8	102.9	102.9	
3月	86.5	86.5	93.4	73.3	69.9	91.0	148.0	120.8	78.9	8.1	93.0	82.1	71.8	95.9	89.5	58.2	103.6	100.2	87.9	94.6	100.6	69.1	122.4	95.9	97.6	88.3	106.0	125.1	125.1	125.1	
4月	0.7	0.7	3.8	△18.2	6.4	17.7	63.9	7.2	△10.2	△1.2	9.0	9.5	△17.7	8.4	1.2	△9.8	5.4	5.4	3.7	△1.6	△3.0	△14.3	21.5	2.5	3.2	1.1	12.1	43.3	47.5	47.5	
5月																															
前年同月比(%)																															
季節調整済指数																															
平成28年	95.4	93.6	88.3	72.4	93.6	126.2	115.9	146.8	93.7	40.0	97.2	88.6	93.5	96.1	95.9	80.9	101.9	110.6	97.0	120.8	112.6	80.0	123.1	100.4	109.9	97.9	114.7	111.8	110.5	110.5	110.5
4月	94.9	94.9	93.5	71.6	94.2	108.1	125.9	152.5	80.6	12.0	90.7	82.2	105.7	91.2	94.6	72.4	99.2	105.9	88.9	117.9	111.9	84.5	111.5	101.0	109.7	97.2	111.0	105.3	102.8	102.8	102.8
5月	96.9	96.9	99.0	76.0	84.3	97.4	121.1	162.2	92.7	116.3	96.0	84.8	100.4	91.4	96.2	75.2	98.4	112.6	94.0	124.0	109.4	84.4	126.7	102.1	109.2	99.0	117.9	98.5	94.0	94.0	94.0
6月	97.2	97.3	106.1	77.3	72.6	151.3	95.3	120.4	113.3	10.6	96.2	89.6	99.8	93.1	94.9	74.1	100.6	111.1	92.0	118.4	115.1	78.6	125.7	104.7	110.1	99.1	108.0	120.4	121.5	121.5	121.5
7月	97.1	97.1	96.7	75.1	75.9	102.8	125.7	172.9	93.9	11.2	96.9	89.5	97.6	94.9	97.3	67.8	101.8	111.8	97.4	112.0	115.0	80.1	132.4	101.7	110.9	99.3	116.8	91.9	92.0	92.0	
8月	102.6	102.7	97.5	80.7	74.3	100.5	104.9	160.2	93.7	66.5	98.2	88.3	102.8	90.0	97.7	66.9	100.6	111.5	97.3	120.1	114.1	76.9	123.9	101.2	112.4	104.4	154.3	108.8	105.0	105.0	
9月	101.5	101.5	115.8	72.2	73.2	106.8	133.6	185.1	94.8	50.3	92.6	88.2	100.0	95.7	98.0	63.7	100.2	109.1	97.6	112.9	114.1	72.9	124.1	100.6	112.3	103.6	130.1	101.0	97.9	97.9	
10月	98.2	98.2	100.0	76.1	75.7	112.8	108.8	122.6	161.0	16.9	99.5	90.1	101.3	97.3	98.7	62.2	102.2	110.3	101.6	115.0	110.2	75.4	126.5	103.5	107.7	100.6	115.7	111.2	110.0	110.0	
11月	98.1	98.1	100.2	75.2	89.2	105.5	125.8	176.4	95.9	23.1	99.8	90.7	98.3	99.2	101.5	58.6	99.7	108.9	102.6	115.3	110.8	72.0	124.4	99.9	111.2	100.2	119.1	100.4	98.1	98.1	
12月	99.6	99.6	99.3	73.1	83.0	127.4	113.9	239.1	95.1	98.9	98.0	89.1	97.7	93.3	96.0	57.2	105.1	106.7	102.7	109.8	118.6	68.9	120.5	99.3	111.0	101.1	151.3	107.3	106.1	106.1	
平成29年	94.4	94.6	92.5	76.8	70.2	98.0	128.7	197.9	92.5	31.5	101.3	89.5	91.3	91.6	99.7	61.0	99.9	102.5	104.7	108.9	92.7	70.4	118.5	97.8	108.7	97.4	123.3	121.7	120.7	120.7	
1月	97.3	97.3	99.6	87.8	75.4	101.7	137.8	187.5	74.7	61.9	103.9	85.6	90.7	95.4	95.4	59.2	101.5	109.0	97.5	119.5	99.6	74.2	126.5	102.5	111.8	99.6	123.6	105.8	102.7	102.7	
2月	91.9	92.0	93.7	70.5	77.6	91.4	134.1	127.2	195.3	10.1	96.3	80.7	86.4																		

業種別在庫率指数

業種	製造業	※																※			(参考)	(参考)	(参考)	(参考)								
		鉄鋼業	非鉄金属工業	金属製品工業	はん用機械工業	生産用機械工業	業務用機械工業	電子部品・デバイス工業	電気・情報通信機械工業	輸送機械工業	窯業・土石製品工業	化学工業	石油・石炭製品工業	プラスチック工業	紙・結加工品工業	繊維工業	食料品工業	その他工業	ゴム製品工業	家具工業					印刷業	木材・木製品工業	その他工業	電力・ガス事業	産業総合	機械工業	はん用・生産用業務用機械工業	一般機械工業(旧分類)
平成22年=100.0	1000.0	2460.5	182.5	252.4	60.7	168.8	41.0	—	21.4	—	425.4	3647.8	1722.4	354.6	30.0	33.6	455.1	143.8	35.0	62.1	—	24.8	21.9	—	1000.0	291.9	270.5	229.5				
原指数	1187	1231	982	1061	1367	1091	1052	—	87.3	—	90.4	1242	1217	105.5	1092	91.6	102.7	107.7	97.4	1242	—	92.7	94.3	—	1187	1127	1147	1164				
平成23年	1180	1200	856	1081	1395	966	1009	—	166.5	—	105.3	1234	1206	107.3	1397	91.7	100.6	102.4	81.5	1123	—	107.4	102.3	—	1180	1113	1069	1080				
平成24年	1123	1073	922	994	1528	1152	1027	—	137.0	—	106.6	1116	1258	124.6	1574	87.8	98.0	111.5	87.4	1208	—	87.4	150.7	—	1123	1228	1217	1251				
平成25年	1181	1310	1319	950	1369	1086	1132	—	101.1	—	101.7	1196	1086	117.4	1475	79.2	104.9	97.2	74.3	1093	—	85.8	112.3	—	1181	1146	1156	1161				
平成26年	1289	1551	1929	997	1192	166.4	136.1	—	136.1	—	105.2	1248	108.4	124.2	1454	91.8	107.4	114.4	67.4	1396	—	95.1	140.3	—	1289	1501	1512	1539				
平成27年	1419	2183	1339	1059	992	206.1	159.4	—	157.2	—	122.5	1166	109.3	117.1	1749	102.3	109.9	101.4	72.9	121.1	—	83.3	111.7	—	1419	1737	1750	1778				
原指数	1426	2348	1071	1165	731	180.9	156.9	—	146.7	—	112.8	1161	102.7	110.3	171.7	79.3	101.0	95.3	64.0	109.4	—	99.7	100.2	—	1426	1526	1531	1524				
平成28年	1480	1546	467.4	1165	952	292.8	181.2	—	194.4	—	131.6	1442	118.6	143.3	1892	183.2	114.6	119.5	90.6	137.2	—	88.6	150.1	—	1480	2288	2316	2405				
5月	1438	2278	150.5	1154	1080	225.6	136.2	—	137.9	—	110.2	1150	112.0	119.2	166.3	91.7	99.7	87.0	73.3	94.4	—	85.6	89.6	—	1438	1822	1857	1945				
6月	1316	1788	125.6	1100	953	181.8	—	132.9	—	114.6	111.3	111.0	122.2	180.9	85.9	108.8	108.5	69.1	36.7	—	—	88.3	114.6	—	1316	2149	2214	2285				
7月	1477	1477	226.5	1129	851	149.7	157.9	—	159.6	—	121.1	124.8	115.8	114.9	201.2	102.4	130.7	111.1	77.5	144.3	—	82.5	103.4	—	1477	1382	1365	1326				
8月	1393	2246	184.9	105.4	434	153.2	82.2	—	124.3	—	114.8	112.2	100.4	107.2	176.9	94.3	127.2	69.3	64.2	63.9	—	79.9	80.9	—	1393	1178	1178	1242				
9月	1615	2698	82.5	105.6	154.1	419.6	196.6	—	178.1	—	137.2	1250	108.9	113.7	169.1	94.2	120.2	109.0	76.0	145.2	—	78.7	93.8	—	1615	3154	3262	3494				
10月	1510	2990	51.3	91.7	97.0	196.9	215.9	—	157.0	—	109.5	98.4	103.7	103.7	160.1	96.5	99.4	116.5	78.4	152.1	—	85.6	111.8	—	1510	1769	1773	1705				
11月	1498	1498	286.4	80.3	98.0	140.4	149.6	—	181.8	—	112.1	106.8	99.1	102.7	182.3	111.5	85.0	109.4	74.4	141.9	—	87.9	97.5	—	1498	1564	1544	1472				
12月	1318	1758	67.8	110.1	1232	172.5	249.9	—	181.1	—	129.2	113.5	114.8	132.3	187.1	116.5	112.0	143.1	80.7	200.3	—	100.1	129.3	—	1318	1738	1732	1595				
平成29年	1410	2346	91.5	111.9	81.7	104.9	146.6	—	199.0	—	119.9	104.1	123.2	118.6	174.2	96.2	99.8	111.9	76.2	123.9	—	102.0	146.5	—	1410	1128	1060	987				
1月	1043	1289	58.3	93.1	77.1	64.8	76.6	—	132.2	—	100.4	88.2	121.8	98.2	176.2	90.8	91.1	76.1	72.4	57.1	—	101.8	107.2	—	1043	740	694	661				
2月	1166	1294	72.9	94.6	78.0	88.6	148.2	—	137.1	—	111.1	105.7	134.6	117.7	192.0	95.0	108.9	116.5	74.6	148.4	—	114.5	95.1	—	1166	983	953	858				
3月	1227	1277	127.7	60.6	104.4	87.6	102.0	—	176.4	—	115.7	114.5	142.7	130.8	198.3	89.7	116.8	137.4	91.9	169.6	—	122.9	135.4	—	1227	1164	1116	982				
4月	1171	1747	174.7	104.4	80.0	85.2	3.3	—	93.3	—	121.1	206.3	203.3	87.7	4.8	51.0	1.9	150.0	1.4	236	—	38.7	9.8	—	1171	481	518	592				
前年同月比(%)	△17.1	△17.4	△87.0	△104.4	△8.0	△85.2	△3.3	—	△9.3	—	△12.1	△20.6	20.3	△8.7	4.8	△51.0	1.9	150.0	1.4	236	—	38.7	9.8	—	△17.1	△48.1	△51.8	△59.2				
季節調整済指数	1430	2175	129.5	111.5	82.3	191.0	166.1	—	153.8	—	116.4	118.5	98.1	119.3	171.6	82.0	104.4	98.2	67.7	119.7	—	89.9	111.6	—	1430	158.5	158.0	157.9				
平成28年	1397	1771	400.3	108.9	933	277.2	151.4	—	171.9	—	126.0	124.4	105.1	131.9	185.0	165.8	113.8	109.6	77.9	126.8	—	79.6	132.6	—	1397	211.3	211.4	227.8				
5月	1411	2250	127.6	112.8	1236	245.1	159.6	—	149.5	—	119.6	112.1	104.8	113.5	182.5	90.5	109.6	93.1	71.2	104.3	—	80.5	118.3	—	1411	202.5	204.8	212.3				
6月	1385	2105	132.7	113.7	99.0	231.4	164.4	—	125.4	—	125.6	115.6	114.6	121.0	189.1	79.1	110.9	98.0	74.2	112.8	—	82.1	117.1	—	1385	191.7	195.4	200.6				
7月	1432	2149	115.5	105.6	91.9	171.5	163.1	—	125.2	—	128.9	118.1	110.6	110.4	182.7	99.9	125.5	101.5	72.5	126.7	—	83.3	87.6	—	1432	141.4	148.4	144.8				
8月	1468	2386	158.8	107.7	58.5	180.4	111.6	—	129.3	—	119.7	117.1	101.3	113.7	180.0	99.6	113.1	90.9	69.1	101.2	—	81.3	88.7	—	1468	147.0	149.7	158.2				
9月	1552	2374	83.4	108.5	143.0	343.5	158.0	—	187.5	—	144.9	120.8	113.0	118.4	178.8	105.7	113.8	106.0	82.6	129.4	—	87.2	95.0	—	1552	282.3	284.8	314.5				
10月	1504	1504	257.6	76.9	85.1	146.4	184.1	—	160.4	—	113.1	108.4	109.2	108.2	168.5	101.2	105.8	108.8	80.3	131.0	—	88.5	110.4	—	1504	137.9	139.5	128.2				
11月	1528	2954	73.7	102.6	128.4	146.4	170.5	—	189.0	—	117.6	110.5	105.2	106.9	170.1	110.4	105.1	108.6	74.9	130.6	—	88.3	118.1	—	1528	151.3	148.4	142.3				
12月	1207	1474	46.9	112.8	94.9	155.9	212.2	—	180.4	—	115.9	108.2	121.8	114.3	171.4	110.0	96.7	113.3	75.8	144.0	—	111.4	102.4	—	1207	151.7	149.7	1390				
平成29年	1365	2435	91.4	108.8	75.5	107.6	160.0	—	208.4	—	95.8	103.6	123.2	114.0	168.0	96.1	95.3	115.5	74.5	139.0	—	108.3	125.6	—	1365	113.4	105.7	96.8				
1月	1230	1674	70.4	96.1	87.7	133.9	143.0	—	154.5	—	97.6	98.7	127.7	114.9	186.7	95.4	94.7	109.0	75.6	124.0	—	106.5	123.5	—	1230	127.3	123.0	118.7				
2月	1170	1198	88.1	90.6	87.8	93.6	156.9	—	143.7	—	114.7	107.9	126.6	127.3	191.9	98.3	112.5	120.1	78.9	162.4	—	103.3	105.9	—	1170	102.1	98.4	88.9				
3月	1158	1158	146.3	51.9	85.9	96.6	156.4	—	156.0	—	110.8	98.8	126.4	120.4	193.9	81.2	116.0	126.0	79.0	156.7	—	110.4	119.6	—	1158	107.5	101.9	93.0				
4月	1100	221	△41.1	7.7	△2.2	3.2	△0.3	—	8.6	—	△3.4	△8.4	△1.7	△5.4	1.0	△17.4	3.1	4.9	0.1	△3.5	—	6.9	12.9	—	1100	△1.0	5.3	4.6				
前月比(%)	△1.0	△10.0	△41.1	7.7	△2.2	3.2	△0.3	—	8.6	—	△3.4	△8.4	△1.7	△5.4	1.0	△17.4	3.1	4.9	0.1	△3.5	—	6.9	12.9	—	1100	△1.0	5.3	4.6				

(注1)平成29年の数値は速報値

(注2)※は業種別分類の18業種を示す。

財別在庫指数

平成22年=100.0

ウエイト指数	鉱工業必要財	投資財	資本財	建設財	消費財	耐久消費財	非耐久消費財	生産財	鉱工業用その他用生産財	その他用生産財
平成23年	118.7	110.8	111.6	109.7	105.7	95.3	105.9	120.6	120.5	120.6
平成24年	118.0	98.7	98.7	98.8	106.4	97.3	106.6	120.5	121.6	104.7
平成25年	112.3	105.9	107.3	87.6	112.5	92.1	112.9	113.4	113.0	120.3
平成26年	118.1	99.8	114.7	92.1	95.5	77.5	95.7	121.2	122.6	100.2
平成27年	128.9	115.9	143.5	80.1	91.4	96.0	91.3	131.1	133.3	98.1
平成28年	141.9	108.2	183.8	89.9	78.0	118.8	77.3	147.6	152.5	75.1
原指数	142.6	97.2	119.8	80.9	76.9	90.3	76.7	150.3	154.9	81.7
平成28年4月	148.0	181.8	276.2	138.3	97.8	357.4	94.0	142.3	147.0	72.0
5月	143.8	114.4	144.9	83.1	87.1	110.4	86.8	148.7	154.5	62.2
6月	131.6	114.9	155.2	79.1	78.9	90.4	78.7	134.4	138.8	69.6
7月	147.7	112.5	140.3	134.4	87.8	94.5	87.7	153.7	158.6	79.7
8月	139.3	97.1	119.8	160.5	69.0	76.8	77.1	146.4	151.7	67.8
9月	161.5	127.0	178.5	75.3	81.1	72.9	81.2	167.3	173.8	70.3
10月	151.0	92.4	121.6	84.2	66.3	80.6	66.1	161.0	167.2	68.1
11月	149.8	86.2	111.0	68.4	64.1	81.6	63.8	160.5	165.3	88.5
12月	131.8	116.3	133.2	96.1	101.3	105.4	101.2	134.4	138.3	76.3
平成29年1月	141.0	91.5	109.4	114.7	102.9	75.6	74.0	149.4	151.6	116.2
2月	104.3	73.7	83.6	64.2	107.8	64.8	64.6	109.4	110.3	96.1
3月	116.6	101.5	112.9	88.0	131.5	91.4	78.2	119.1	120.1	104.6
4月	122.7	101.9	100.5	111.4	87.0	103.0	103.6	126.2	126.6	120.2
5月	△ 17.1	△ 43.9	△ 63.6	△ 71.2	△ 37.1	△ 81.1	102.1	△ 11.3	△ 13.9	66.9
前年同月比(%)	△ 17.1	△ 43.9	△ 63.6	△ 71.2	△ 37.1	△ 81.1	102.1	△ 11.3	△ 13.9	66.9
季節調整指数	143.0	99.0	121.3	172.8	62.9	92.6	77.5	152.8	156.5	77.3
平成28年4月	139.7	151.3	237.6	345.6	101.0	362.4	78.7	138.0	142.7	68.7
5月	141.1	108.2	140.4	181.0	78.5	113.3	84.5	146.0	151.3	66.6
6月	138.5	110.9	146.1	196.3	77.4	81.2	78.3	141.4	146.7	68.5
7月	143.2	112.5	145.7	161.2	128.6	93.1	82.3	147.1	151.4	78.1
8月	146.8	103.6	140.8	179.7	81.2	75.8	75.7	152.3	158.5	65.2
9月	155.2	129.5	188.8	254.7	88.3	77.7	77.3	160.0	165.8	70.8
10月	150.4	92.4	116.5	134.7	90.8	89.8	69.7	159.9	165.6	71.1
11月	152.8	91.9	102.5	124.7	77.1	75.4	74.9	166.4	171.9	83.8
12月	120.7	101.6	113.4	132.8	99.3	95.8	90.9	121.9	124.9	71.1
平成29年1月	136.5	91.9	106.8	118.4	113.5	79.3	78.0	146.4	149.9	120.2
2月	123.0	100.5	123.5	118.4	128.7	80.1	83.6	125.6	126.8	111.8
3月	117.0	103.4	114.3	112.1	102.2	93.0	92.6	121.3	121.3	99.0
4月	115.8	84.8	86.5	99.6	63.6	85.0	86.7	122.4	122.9	114.7
5月	△ 1.0	△ 18.0	△ 24.3	△ 11.2	△ 37.8	△ 8.6	△ 6.4	1.1	1.3	15.9
前月比(%)	△ 1.0	△ 18.0	△ 24.3	△ 11.2	△ 37.8	△ 8.6	△ 6.4	1.1	1.3	15.9

(注)平成29年の数値は速報値

財別在庫指数

平成22年=100.0

ウエイト指数	鉱工業必要財	投資財	資本財	建設財	消費財	耐久消費財	非耐久消費財	生産財	鉱工業用その他用生産財	その他用生産財
平成23年	104.1	96.1	105.3	122.4	83.9	88.0	87.9	105.5	106.9	84.3
平成24年	103.6	91.9	97.2	101.3	92.1	87.2	87.0	105.6	106.3	95.2
平成25年	100.6	96.4	102.5	118.9	81.9	90.9	90.9	101.4	102.3	87.5
平成26年	104.1	98.0	109.9	124.5	91.6	87.4	87.3	105.1	105.7	96.8
平成27年	101.3	96.2	110.6	126.5	90.7	83.4	83.0	102.1	102.4	97.7
平成28年	97.0	81.1	94.1	111.7	72.1	69.5	68.7	99.6	100.1	93.5
原指数	99.0	82.7	91.8	103.9	76.6	74.7	74.0	101.7	103.5	75.0
平成28年4月	102.5	87.8	98.4	107.4	87.1	78.3	77.7	104.9	107.4	68.7
5月	99.1	90.0	101.6	111.3	89.5	79.6	79.0	100.6	102.9	66.2
6月	97.3	88.8	103.8	116.9	87.5	75.5	74.8	98.8	100.4	74.8
7月	101.7	91.5	109.4	118.7	97.9	75.5	74.9	103.4	104.5	87.6
8月	99.5	82.6	99.7	108.0	89.2	67.3	66.7	102.4	103.8	82.4
9月	98.6	82.1	92.0	97.4	85.1	73.3	72.7	101.4	103.1	76.3
10月	95.4	82.1	95.0	104.0	83.6	70.6	69.9	97.7	99.0	77.3
11月	97.0	81.1	94.1	111.7	72.1	69.5	68.7	99.6	100.1	93.5
12月	99.9	89.3	90.7	103.6	74.7	88.0	87.6	101.7	102.7	85.9
平成29年1月	99.6	82.4	90.2	103.5	73.6	75.5	74.8	102.5	102.1	109.0
2月	94.1	77.3	83.1	92.3	71.5	72.0	71.3	96.9	97.1	93.4
3月	97.2	84.1	83.7	91.9	73.4	84.5	84.0	99.5	100.1	89.7
4月	98.3	87.6	87.0	97.9	73.3	88.1	87.6	100.1	101.1	84.1
5月	△ 4.1	△ 0.2	△ 11.6	△ 8.8	△ 15.8	12.5	△ 0.8	△ 4.6	△ 5.9	22.4
前年同月比(%)	△ 4.1	△ 0.2	△ 11.6	△ 8.8	△ 15.8	12.5	△ 0.8	△ 4.6	△ 5.9	22.4
季節調整指数	99.5	86.1	98.6	113.3	81.5	74.7	74.0	101.5	103.2	76.3
平成28年4月	100.7	87.1	99.7	111.2	85.7	75.7	75.0	102.8	104.4	70.8
5月	99.8	90.0	99.8	112.1	85.2	80.4	79.7	101.4	103.0	75.6
6月	99.3	85.1	97.9	110.1	83.0	73.8	73.0	101.5	103.9	73.1
7月	100.5	89.6	105.3	115.8	95.0	74.0	73.3	102.4	104.1	78.7
8月	100.2	82.4	100.2	111.3	87.0	67.3	66.6	103.0	105.0	76.8
9月	99.0	80.7	94.6	101.1	85.1	68.4	67.7	102.1	103.7	76.2
10月	96.2	78.2	93.5	104.2	80.8	65.4	64.8	99.7	100.4	80.4
11月	97.5	79.5	91.9	105.6	72.3	68.4	67.5	100.5	101.3	90.0
12月	96.5	88.7	88.2	96.8	76.9	88.7	88.3	98.2	99.6	79.7
平成29年1月	97.7	85.0	88.1	97.4	77.4	84.2	83.8	100.0	99.7	110.0
2月	96.9	85.0	91.4	100.8	76.5	81.3	80.7	98.9	98.7	103.7
3月	97.7	87.6	89.9	100.3	78.1	84.5	84.0	99.3	99.8	91.3
4月	96.6	86.9	88.1	101.3	72.1	85.1	84.6	98.1	98.3	86.6
5月	△ 1.1	△ 0.8	△ 2.0	1.0	△ 7.7	0.7	0.7	△ 1.2	△ 1.5	△ 5.1
前月比(%)	△ 1.1	△ 0.8	△ 2.0	1.0	△ 7.7	0.7	0.7	△ 1.2	△ 1.5	△ 5.1

(注)平成29年の数値は速報値

利 用 上 の 注 意

1 指数の種類、ウェイト算定基準及び採用品目数

指数の種類	基準時	ウェイト算定基準	採用品目数
生産指数	平成22年	付加価値額	262
出荷指数	平成22年	出荷額	262
在庫指数	平成22年	在庫額	188
在庫率指数	平成22年		

※ 指数値は、平成22年の平均値を100.0とした比率で示しています。

2 分類

日本標準産業分類を基本とした業種分類、財の用途に着目した特殊分類です。

3 ウェイトの算定

生産指数、出荷指数及び在庫指数のウェイトは、それぞれ基準時の付加価値額、出荷額及び在庫額の鉱工業全体に対する各品目の1万分比です。

4 指数の算出

生産指数、出荷指数及び在庫指数は、個別系列（採用品目）を指数化し基準時の固定ウェイトで加重平均するラスパイレス算式を採用しています。

$$\text{総合指数} = \frac{\left[\frac{\text{比較時数量}}{\text{基準時数量}} \times \text{基準時ウェイト} \right] \text{の総和}}{\text{基準時ウェイトの総和}} \times 100$$

ただし、在庫率指数（出荷に対する在庫の割合を表す指数）は、次の式を用いています。

$$\text{総合在庫率指数} = \frac{\left[\frac{\frac{\text{比較時の在庫数量}}{\text{比較時の出荷数量}}}{\frac{\text{基準時の在庫数量}}{\text{基準時の出荷数量}}} \times \text{基準時在庫額ウェイト} \right] \text{の総和}}{\text{基準時在庫額ウェイトの総和}} \times 100$$

5 季節調整

季節調整とは、1年を周期とする季節変動要素（社会的慣習、制度、気象条件等）を除去することを言います。本県では、生産・出荷指数については、米国センサス局のX-12-ARIMA、在庫・在庫率指数については、X-11デフォルトを用いて季節指数を求め、調整前の指数（原指数）を季節指数で除して季節調整済指数を算出しています。

6 寄与率

総合の増減に対して、その内訳である業種や品目の影響の度合いがどれくらいあるかを示すもので総合の増減を100にしたときの構成比を表します。

7 資料

採用品目の月々の生産数量等は、経済産業省生産動態統計調査の結果を基準資料とし、併せて、千葉県工業生産動態統計調査の資料を使用しています。

8 年間補正

1年間の実数値がすべて確定した時点で年間補正作業を行い、指数をすべて計算し直し、その結果を確定値として「千葉県鉱工業指数年報」にて公表しています。したがって、本書記載の指数値は修正されることがあります。

9 指数値等の表示方法

- (1) 指数値は、暦年別及び月別に算出し、表示しています。
- (2) 暦年指数値及び前年同月比は、原指数によって算出し、表示しています。
- (3) 前月比は、季節調整済指数によって算出し、表示しています。
- (4) 暦年指数値は、1～12月の平均指数値です。ただし、在庫指数は、年末の指数値です。
- (5) 各数値の掲載単位未満は、すべて四捨五入しています。

10 符号の用法

- | | |
|---------------------|-----------------|
| 「－」 ……該当数値のないもの | 「△」 ……比較減を示す |
| 「0.0」 ……掲載単位に満たないもの | 「X」 ……数値を秘匿したもの |

※ 平成28年以前の数値は確報値です。

※ 平成29年1月～3月の数値は、年間補正に伴い再計算した数値です。

※ 平成29年の数値は、推計値を含む速報値であり、後日公表する数値と相違することがあります。

千葉県鉱工業指数月報 Vol.39 No.4

平成29年5月分

発行日 平成29年7月31日

編集・発行 千葉県総合企画部統計課

所在地 千葉市中央区市場町1-1

電話 043-223-2227 FAX 043-227-4458

<http://www.pref.chiba.lg.jp/toukei/toukeidata/koukougyou/>