

千葉県鉱工業指数月報

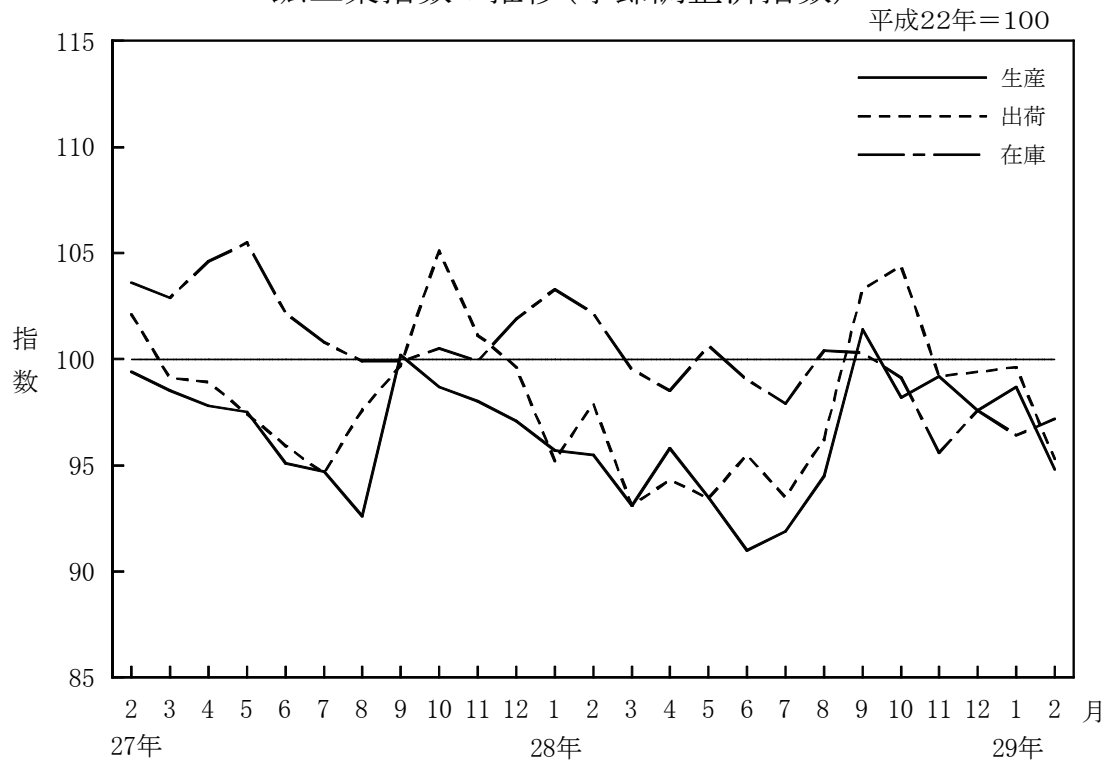
平成22年(2010年)基準

平成29年2月分

—生産指数は前月比△4.0%と2か月ぶりの低下—

- ・生産指数(季節調整済指数)は、94.8で前月比△4.0%と2か月ぶりの低下。
- ・出荷指数(同)は、95.3で前月比△4.3%と3か月ぶりの低下。
- ・在庫指数(同)は、97.2で前月比0.8%と2か月ぶりの上昇。

鉱工業指数の推移(季節調整済指数)



平成29年4月

千葉県総合企画部統計課



千葉県マスコットキャラクター

チーバくん

<平成29年2月の動き>

概況(季節調整済指数)

- 生産指数は、94.8で前月比△4.0%の低下となりました。
業種別にみると、輸送機械工業、はん用機械工業等が上昇し、電子部品・デバイス工業、その他工業等が低下しました。
- 出荷指数は、95.3で前月比△4.3%の低下となりました。
業種別にみると、はん用機械工業、業務用機械工業等が上昇し、輸送機械工業、電子部品・デバイス工業等が低下しました。
- 在庫指数は、97.2で前月比0.8%の上昇となりました。
業種別にみると、鉄鋼業、非鉄金属工業等が上昇し、はん用機械工業、窯業・土石製品工業等が低下しました。

第1表 鉱工業指数の状況

項目	季節調整済指数		前月比 (%)	原指数		前年同月比 (%)
	29年1月	29年2月		28年2月	29年2月	
生産指数	98.7	94.8	△ 4.0	92.4	90.8	△ 1.7
出荷指数	99.6	95.3	△ 4.3	96.6	92.9	△ 3.8
在庫指数	96.4	97.2	0.8	103.8	98.8	△ 4.8
在庫率指数	120.9	134.2	11.0	127.0	141.3	11.3

第2表 鉱工業指数の推移

年月	28-2	28-3	28-4	28-5	28-6	28-7	28-8	28-9	28-10	28-11	28-12	29-1	29-2	前月比(%)
生産指数	95.5	93.1	95.8	93.5	91.0	91.9	94.5	101.4	98.2	99.2	97.6	98.7	94.8	△ 4.0
出荷指数	97.9	93.1	94.3	93.4	95.5	93.5	96.2	103.3	104.4	99.2	99.4	99.6	95.3	△ 4.3
在庫指数	102.1	99.5	98.5	100.6	99.0	97.9	100.4	100.3	99.1	95.6	97.6	96.4	97.2	0.8
在庫率指数	120.6	130.4	145.9	138.2	139.8	134.1	140.2	148.0	159.5	152.2	158.4	120.9	134.2	11.0

第3表 業種別動向

項目	上 昇		低 下	
	業 種	品 目	業 種	品 目
生産指数	輸送機械工業	63.3	鋼	電子部品・デバイス工業 △ 26.9
	はん用機械工業	32.4	自動調整弁	その他工業 △ 7.1
	生産用機械工業	18.9	化学機械	金属製品工業 △ 7.0
出荷指数	はん用機械工業	39.1	自動調整弁	輸送機械工業 △ 68.5
	業務用機械工業	24.4	医療用機械器具	電子部品・デバイス工業 △ 25.2
	繊維工業	3.5	不織布	電気・情報通信機械工業 △ 7.0
在庫指数	鉄鋼業	8.1	鋼半製品	はん用機械工業 △ 15.6
	非鉄金属工業	5.7	電力用電線・ケーブル	窯業・土石製品工業 △ 6.7
	電気・情報通信機械工業	5.4	パーソナルコンピュータ	化学工業 △ 5.4

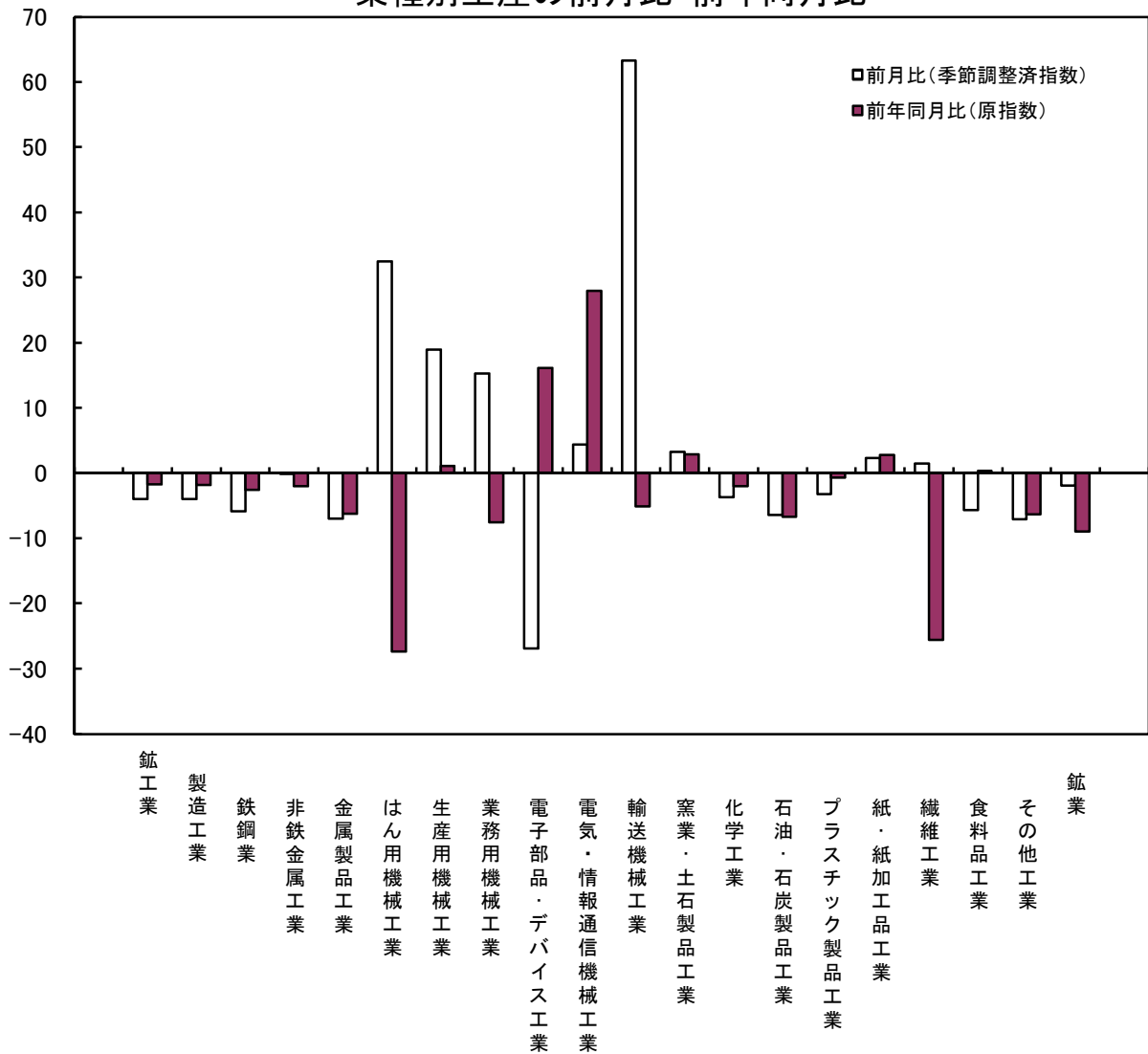
(注)業種は増減率の大きいもの、数値は前月比(%), 品目は寄与率の大きいもの

第4表 品目別動向

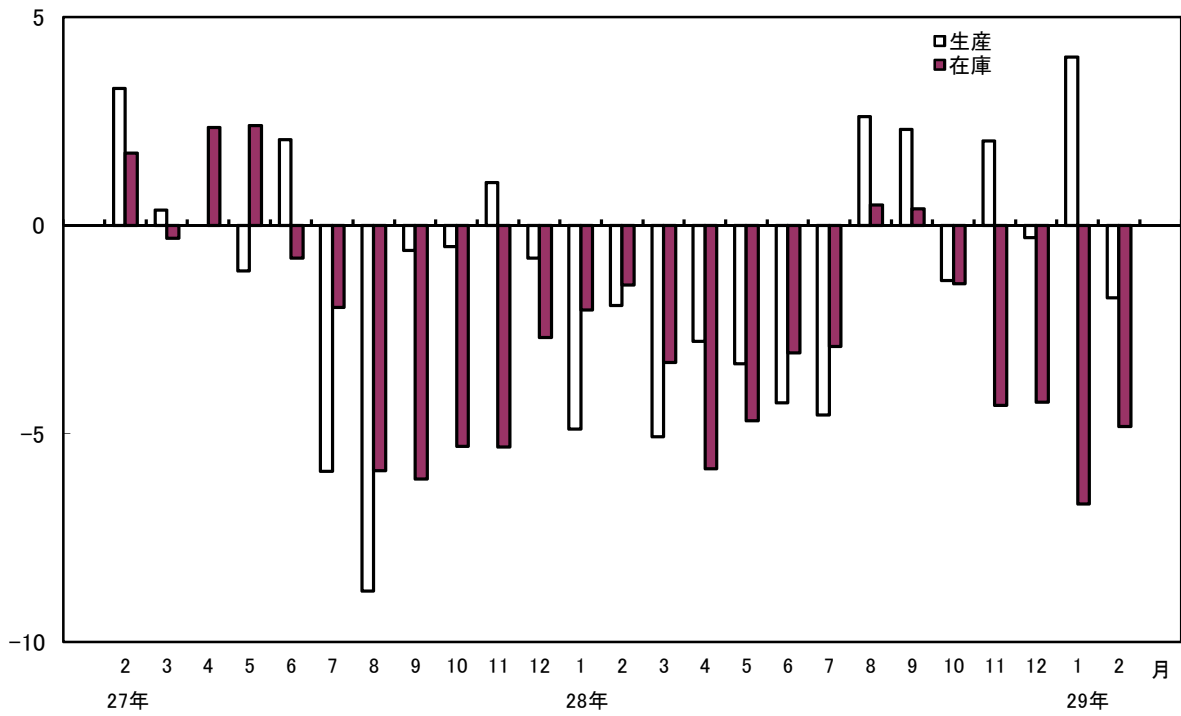
項目	上 昇	低 下
生産指数	化学機械(生産用機械工業)	アクティブ型液晶素子(中・小型)(電子部品・デバイス工業)
	鋼船(輸送機械工業)	モス型半導体集積回路(メモリ)(電子部品・デバイス工業)
	ジェット燃料油(石油・石炭製品工業)	蒸留酒(食料品工業)
出荷指数	ジェット燃料油(石油・石炭製品工業)	アクティブ型液晶素子(中・小型)(電子部品・デバイス工業)
	ガソリン(石油・石炭製品工業)	軽油(石油・石炭製品工業)
	化学機械(生産用機械工業)	特殊鋼鋼管(鉄鋼業)
在庫指数	鋼半製品(鉄鋼業)	フェノール(化学工業)
	軽油(石油・石炭製品工業)	ジェット燃料油(石油・石炭製品工業)
	特殊鋼鋼管(鉄鋼業)	ガソリン(石油・石炭製品工業)

(注)品目は寄与率の大きいもの

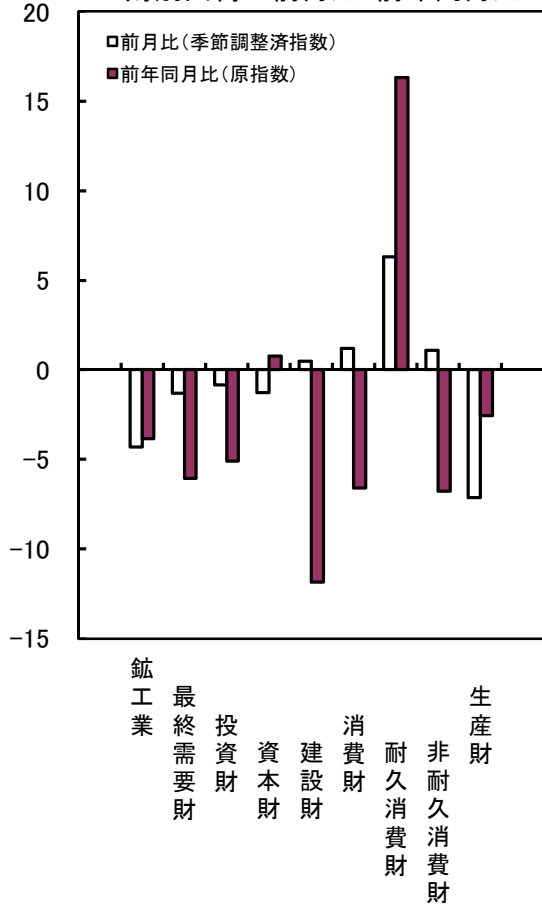
業種別生産の前月比・前年同月比



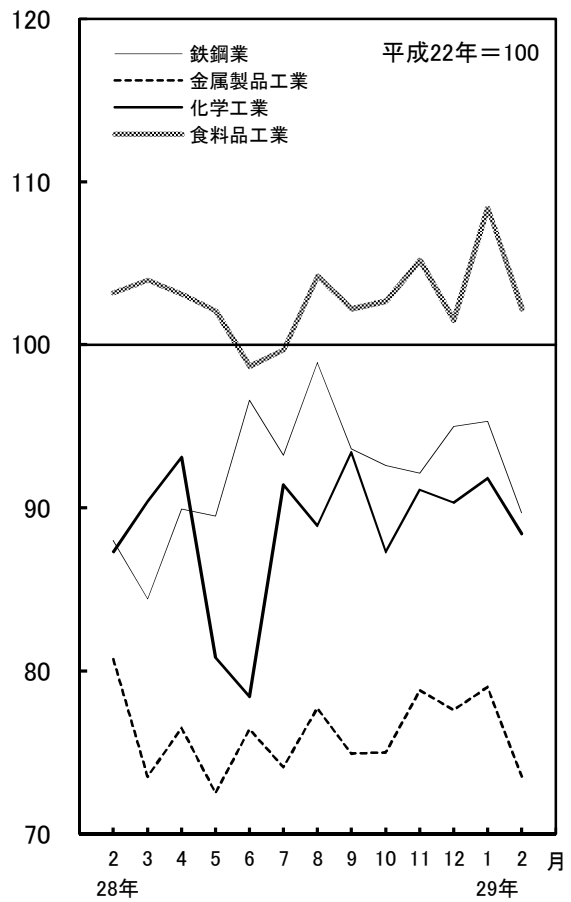
生産・在庫の前年同月比(原指数)



財別出荷の前月比・前年同月比



主要業種の生産(季節調整済指数)



業種別生産指数

業種別	平成29年=100.0																															
	※																															
	製造業	鉄鋼業	非鉄金属工業	金属製品工業	はん用機械工業	生産用機械工業	業務用機械工業	電子部品・デバイス・電機工業	電気・情報通信機械工業	輸送機械工業	窯業・土石製品工業	化学工業	石油・石炭製品工業	プラスチック製品工業	紙・結加工品工業	繊維工業	食料品工業	その他工業	ゴム製品工業	家具工業	印刷業	木製工業	木材・その他製品工業	電力・ガス事業	産業総合	機械工業	はん用・生産用・業務用機械工業	(参考)	(参考)	(参考)		
ウエイト	9800.0	965.3	127.4	609.3	276.8	298.0	67.0	392.6	157.1	221.9	346.6	3072.2	899.6	384.2	83.5	47.2	1571.2	370.2	58.3	60.2	125.8	40.1	85.8	19.9	1902.2	1413.4	641.8	574.8				
原指数	947	93.9	100.9	90.7	127.2	103.6	107.2	78.5	108.5	101.7	103.2	93.6	78.5	101.6	102.2	104.8	97.5	96.6	103.4	100.5	94.9	101.9	89.4	98.1	115.1	97.9	101.7	114.2	114.9			
平成23年	92.6	93.4	95.8	86.2	151.2	100.5	125.1	56.6	110.9	68.1	95.3	89.2	80.2	101.2	103.7	104.4	101.0	99.9	103.0	100.2	99.3	103.0	97.2	101.0	123.1	97.5	95.5	124.9	124.9			
平成24年	93.1	98.1	89.2	80.6	131.4	102.3	111.8	62.9	107.4	46.9	100.0	91.9	81.3	101.0	99.7	104.1	102.4	100.5	93.8	108.2	106.4	93.6	94.2	99.6	121.9	97.7	89.4	115.9	116.3			
平成25年	98.3	102.1	67.6	82.0	132.7	109.3	125.1	132.4	110.7	54.4	100.4	92.6	99.4	98.2	100.2	100.8	101.0	103.4	97.6	115.3	106.9	100.8	95.3	100.1	121.9	102.1	112.6	121.0	120.6			
平成26年	97.3	97.8	63.5	79.8	108.5	114.0	124.1	199.2	100.0	60.0	98.4	86.9	93.3	96.6	101.1	87.7	101.5	103.5	91.6	110.8	111.4	97.1	97.0	100.3	100.3	100.4	127.1	112.7	111.4			
平成27年	95.6	92.4	72.7	76.2	75.4	105.7	134.9	170.0	100.2	49.3	92.3	88.8	101.6	95.4	106.0	85.7	101.9	106.5	93.7	116.3	114.4	87.2	105.5	99.6	108.8	97.7	109.5	95.6	91.1			
原指数	91.4	93.4	70.7	72.9	52.5	108.4	93.4	169.3	94.5	56.1	88.1	92.4	101.5	86.1	87.5	90.9	80.6	95.2	79.4	99.6	105.6	96.3	86.9	108.6	129.5	97.5	103.9	82.7	81.5			
平成28年1月	92.4	86.1	68.8	76.6	93.1	116.6	146.5	110.3	101.0	62.9	89.8	89.3	103.7	88.3	97.9	96.8	92.8	107.4	92.0	130.7	113.5	92.6	99.3	101.0	112.8	95.7	101.5	109.6	105.3			
平成28年2月	101.1	90.3	77.8	83.0	79.7	128.9	148.5	157.6	141.9	59.9	92.1	95.2	105.4	106.1	107.1	90.1	106.9	115.1	99.0	147.0	122.2	90.0	104.8	107.1	115.4	103.4	118.8	109.7	105.2			
平成28年3月	94.3	85.2	74.4	75.2	54.7	111.3	117.6	142.8	82.9	43.2	91.5	94.3	87.7	104.4	111.0	84.4	106.4	107.3	93.5	111.9	121.0	92.4	100.5	100.9	101.9	95.5	95.4	87.6	84.1			
平成28年4月	87.6	89.1	68.1	68.9	66.2	95.6	130.5	160.8	68.1	44.2	88.0	77.7	86.0	98.0	99.6	76.9	100.3	97.4	85.0	99.6	112.9	85.4	99.2	94.3	88.7	98.5	86.5	81.4				
平成28年5月	90.1	96.6	73.6	76.5	74.7	99.7	145.5	156.8	91.2	44.5	94.2	73.4	89.1	96.7	111.7	86.4	105.9	109.4	98.5	124.7	112.5	88.8	111.0	96.5	100.3	91.7	103.2	87.6				
平成28年6月	94.4	93.1	70.9	75.5	73.3	99.8	131.2	123.4	76.1	38.3	97.3	88.9	105.1	101.3	107.3	95.0	106.2	107.7	94.1	109.7	117.8	81.5	112.9	99.3	107.7	96.6	90.4	91.7	87.1			
平成28年7月	93.9	97.0	86.9	71.1	65.7	100.4	138.8	181.4	95.8	34.1	90.8	88.0	103.7	87.3	100.2	71.8	97.9	100.3	84.1	99.2	111.9	75.9	106.3	92.5	111.1	96.7	107.0	89.5	83.7			
平成28年8月	102.0	102.1	80.0	80.1	110.9	110.5	172.5	249.6	125.8	46.9	87.1	90.5	111.1	91.1	104.4	80.8	100.1	109.8	100.1	116.0	115.9	83.4	115.4	90.0	101.1	101.9	143.9	117.1	110.7			
平成28年9月	97.6	97.6	72.2	78.5	73.8	97.1	128.2	209.4	93.1	49.8	97.5	87.7	104.9	100.3	111.9	86.0	101.2	108.3	97.6	115.3	115.4	84.6	111.4	97.9	99.6	97.9	117.3	90.3	85.9			
平成28年10月	100.4	94.8	67.9	80.4	81.8	97.7	129.9	185.6	118.3	61.2	97.1	91.2	109.6	98.7	114.8	87.2	109.8	111.5	103.2	124.8	111.2	91.1	117.7	98.3	110.7	102.1	117.1	94.2	90.0			
平成28年11月	101.8	89.8	81.6	75.7	77.8	102.0	136.3	193.2	113.2	50.7	93.6	96.4	111.7	86.8	119.0	82.0	115.2	108.0	98.0	117.2	112.6	80.1	114.6	103.5	121.1	104.9	117.4	95.1	90.3			
平成28年12月	95.1	95.8	67.1	72.0	63.4	97.4	107.7	196.7	107.5	43.6	85.8	95.9	107.7	89.1	89.9	72.9	85.9	96.0	94.1	96.9	98.0	82.8	99.8	103.9	122.5	99.5	111.5	83.8	81.0			
平成29年1月	90.8	90.7	83.9	67.4	71.8	117.9	135.4	128.1	129.2	59.7	92.4	87.5	96.7	87.7	100.6	72.0	93.1	100.6	100.4	118.4	96.7	81.8	102.9	91.9	113.8	94.4	103.8	98.0	93.7			
平成29年2月	△ 1.7	△ 2.6	△ 2.0	△ 6.3	△ 27.4	1.1	△ 7.6	16.1	27.9	△ 5.1	2.9	△ 2.0	△ 8.8	△ 0.7	2.8	△ 25.6	0.3	△ 6.3	9.1	△ 9.4	△ 14.8	△ 11.7	3.6	△ 9.0	0.9	△ 1.4	2.3	△ 10.6	△ 11.0			
前年同月比(%)																																
季節調整済指数																																
平成28年1月	95.6	93.9	74.7	80.9	50.8	119.9	108.5	188.8	102.3	49.5	92.5	89.1	93.4	98.5	103.1	93.7	101.9	105.2	88.6	110.6	123.0	94.2	93.9	98.4	116.5	99.2	111.3	84.9	82.8			
平成28年2月	95.5	95.6	86.0	70.7	107.3	109.6	147.4	117.3	88.9	55.4	90.8	87.3	107.2	99.9	104.6	98.0	103.2	102.6	85.3	108.6	114.9	91.7	94.5	98.9	99.9	96.9	103.2	115.5	111.5			
平成28年3月	93.1	84.4	74.3	73.5	66.2	92.0	137.5	148.7	83.2	57.3	89.2	90.4	100.5	102.3	102.0	83.6	104.0	109.2	95.5	117.0	115.7	91.8	106.3	101.8	109.2	95.5	96.7	85.4	80.9			
平成28年4月	95.8	89.9	74.7	76.5	80.2	123.1	114.8	150.7	106.4	47.8	93.1	93.1	92.7	98.5	104.1	81.0	103.1	105.5	94.7	116.4	114.8	86.6	101.5	99.7	108.4	98.1	107.5	103.4	102.4			
平成28年5月	93.5	93.5	72.5	72.5	92.1	104.2	125.0	153.7	83.8	48.4	90.7	80.8	117.0	92.7	110.2	79.5	102.1	104.8	86.3	113.8	121.8	91.3	93.9	100.0	107.7	95.8	110.8	103.9	100.4			
平成28年6月	91.0	91.0	69.6	71.9	76.4	96.2	142.2	153.9	97.1	44.7	94.4	78.4	103.5	86.1	106.3	87.3	98.7	106.3	92.9	120.0	109.2	91.4	106.3	101.6	107.1	93.9	101.5	92.8	86.7			
平成28年7月	91.9	91.9	93.2	69.8	74.1	49.2	89.7	131.4	93.0	37.5	94.5	94.4	100.4	91.2	103.8	90.7	99.7	105.1	85.9	114.8	115.0	79.4	109.4	101.8	107.6	94.4	101.5	73.2	68.0			
平成28年8月	94.5	94.6	98.9	75.1	77.7	42.0	105.3	141.0	98.3	33.2	98.5	88.9	96.6	91.0	107.8	81.8	104.2	113.3	97.3	122.7	123.5	81.5	119.5	100.1	108.4	96.5	92.0	72.4	64.6			
平成28年9月	101.4	101.5	93.6	74.3	74.9	92.2	108.2	156.9	106.3	45.6	85.2	93.4	109.1	89.4	107.8	79.1	102.2	108.4	95.1	120.4	111.6	85.9	112.8	97.7	110.4	102.2	134.6	105.5	99.9			
平成28年10月	98.2	92.6	65.8	75.0	106.0	101.5	132.6	193.7	116.8	53.8	91.6	87.3	103.2	101.2	106.5	81.7	102.7	105.8	93.3	116.5	116.6	80.5	102.3	98.1	110.0	100.1	128.1	108.8	105.1			
平成28年11月	98.2	98.2	67.0	78.8	122.0	104.8	130.9	167.6	119.1	60.7	95.4	91.1	109.3	98.7	107.3	86.7	105.2	107.2	99.9	114.8	109.6	89.3	110.8	99.6	109.8	101.0	119.9	110.7	107.8			
平成28年12月	97.6	97.7	95.0	87.2	77.6	103.9	137.7	192.1	113.1	47.6	93.9	90.3	102.1	99.9	110.1	81.9	101.5	104.8	102.8	109.7	109.0	80.9	114.7	96.1	108.5	99.4	117.8	102.5	98.6			
平成29年1月	98.7	98.6	95.3	70.4	79.0	107.3	124.6	215.3	111.1	38.7	90.2	91.8	99.0	101.9	105.1	75.4	108.4	105.8	102.6	104.2	116.1	81.6	106.9	94.4	109.1	100.4	117.0	84.0	80.2			

業種別出荷指数

業種	※																		※			(参考)	(参考)	(参考)	(参考)					
	製造業	※																	電力・ガス事業	産業総合										
		鉄鋼業	非鉄金属工業	金属製品工業	はん用機械工業	生産用機械工業	業務用機械工業	電子部品・デバイス・電機工業	電気・情報通信機械工業	輸送機械工業	窯業・土石製品工業	化学工業	石油・石炭製品工業	プラスチック製品工業	紙・結加工工業	繊維工業	食料品工業	その他工業			ゴム製品工業					家具工業	印刷業	木製工業	木材・その他製品工業	
平成29年=100.0	10000.0	13490.0	2063.0	4372.0	1656.0	2532.0	354.0	4227.0	1446.0	1316.0	2098.0	24865.0	24787.0	2739.0	63.7	19.6	11038.0	2024.0	251.0	43.1	33.3	32.1	68.8	16.0	2000.0	12000.0	1153.1	454.2	418.8	
原指数	93.8	98.8	98.5	87.4	1200.0	111.2	104.7	72.3	102.3	89.4	101.7	94.2	87.3	100.1	101.0	99.3	97.6	99.7	102.5	99.6	94.9	100.0	101.0	102.3	1128.0	97.0	94.4	113.9	114.7	
平成23年	95.2	100.2	94.9	82.8	1339.0	111.7	119.2	51.0	103.2	47.7	97.2	88.7	91.7	99.3	101.9	98.2	100.2	103.0	101.8	102.3	99.2	99.2	107.3	103.6	120.5	97.2	84.5	120.4	120.5	
平成24年	92.3	110.4	81.9	80.4	1206.0	110.3	113.3	53.2	102.1	47.8	104.3	90.7	84.5	97.8	97.9	100.3	101.4	105.2	94.2	107.7	106.4	92.4	113.2	102.0	119.3	96.8	82.8	114.3	114.4	
平成25年	97.4	107.4	58.6	80.5	1255.0	119.5	119.2	112.5	105.2	44.3	104.8	91.1	97.8	95.0	97.9	92.5	99.0	108.5	99.3	115.8	106.9	95.6	114.1	103.6	120.3	101.2	107.4	121.7	121.9	
平成26年	99.2	100.4	59.5	77.9	1069.0	122.4	119.5	230.0	92.3	64.3	102.1	86.8	94.8	94.2	97.0	71.8	99.2	109.1	94.7	115.5	111.4	93.8	116.1	101.7	115.7	102.0	149.1	116.5	116.3	
平成27年	97.1	97.1	81.2	73.5	858.0	108.9	135.2	171.2	89.7	40.4	96.4	87.8	99.2	94.5	98.1	69.7	98.5	111.1	95.4	116.5	114.4	89.2	122.0	101.7	109.8	99.2	119.0	102.5	99.8	
原指数	93.2	95.1	76.6	71.4	609.0	123.0	93.7	174.9	88.3	50.4	92.5	86.2	100.2	82.8	84.5	72.4	77.6	96.7	81.1	91.4	105.6	96.1	101.7	118.4	131.2	99.5	119.5	98.1	98.5	
平成28年1月	96.6	96.6	102.1	71.1	740.0	121.5	137.9	108.9	94.8	56.4	92.7	87.9	108.1	88.6	92.2	72.2	90.0	115.6	94.4	134.2	113.5	97.8	121.0	107.4	115.5	99.7	103.2	114.0	112.0	112.0
2月	103.1	110.3	80.6	77.6	919.0	147.4	184.8	130.0	118.2	91.5	96.9	96.2	101.1	103.9	101.1	70.5	102.5	126.3	99.3	168.3	122.2	88.9	129.3	117.4	117.8	105.5	124.2	130.1	125.4	125.4
3月	90.4	86.1	89.5	71.3	777.0	112.4	122.8	119.1	70.6	49.4	94.1	91.8	83.5	101.1	100.1	80.7	101.0	110.3	96.5	111.7	121.0	86.2	120.4	101.5	102.4	92.4	97.7	100.5	98.7	98.7
4月	85.8	90.0	89.6	65.7	773.0	89.8	119.3	139.4	64.8	8.2	87.1	75.1	87.2	88.7	91.6	64.5	96.3	98.1	85.3	96.1	112.9	90.6	100.3	93.6	93.9	87.2	94.7	87.5	84.9	84.9
5月	92.5	92.5	98.1	76.9	728.0	84.1	97.2	140.3	84.9	49.4	97.2	80.8	89.1	96.7	101.8	79.0	102.8	119.4	100.5	131.3	112.5	92.3	134.8	91.0	100.1	93.7	111.6	95.8	92.0	92.0
6月	93.6	104.9	73.7	72.4	844.0	98.8	117.3	92.7	74.2	9.0	99.2	88.2	97.5	99.0	97.3	76.6	102.3	111.7	98.6	105.6	117.8	87.3	128.8	98.5	107.9	96.0	111.7	95.0	93.1	93.1
7月	94.6	91.5	86.6	69.8	844.0	98.7	127.7	179.7	87.5	8.8	92.8	84.6	100.3	92.6	92.7	66.3	96.9	104.3	87.1	99.4	111.9	86.5	118.4	89.4	110.9	97.3	116.5	95.7	93.0	93.0
8月	106.6	106.6	76.3	79.2	1382.0	112.5	209.2	289.9	106.6	50.6	100.8	89.5	107.4	91.8	98.8	68.7	97.9	118.0	102.2	137.0	115.9	86.9	127.5	90.9	102.4	105.9	176.4	129.4	122.7	122.7
9月	103.0	103.0	115.5	75.1	765.0	88.8	101.1	126.5	85.6	91.7	96.4	88.0	101.4	92.9	104.3	62.8	97.4	108.7	98.0	100.4	115.4	87.0	124.6	97.7	100.6	102.6	147.4	91.3	88.3	88.3
10月	102.3	102.3	101.9	75.4	783.0	90.2	100.4	116.8	103.3	10.5	104.8	91.8	106.2	99.6	106.6	64.2	103.3	112.4	104.0	110.5	111.2	86.4	129.3	102.0	112.1	103.9	128.3	97.9	96.3	96.3
11月	103.6	103.6	96.4	103.5	734.0	104.0	125.8	210.6	97.0	9.4	102.1	93.6	108.1	91.5	105.7	58.2	113.6	111.4	97.7	111.6	112.6	84.5	128.4	112.2	123.2	106.8	127.7	94.7	92.1	92.1
12月	98.7	98.7	73.5	68.4	712.0	117.2	105.9	217.5	92.7	90.8	91.1	91.0	103.6	80.9	86.5	54.2	82.0	97.5	95.4	88.3	98.0	81.9	111.1	116.4	125.6	103.2	140.9	99.6	99.0	99.0
平成29年1月	92.9	92.9	93.2	67.8	949.0	127.0	142.4	127.5	110.2	49.9	95.1	89.0	94.3	86.7	93.2	58.1	90.2	109.4	102.6	122.4	96.7	80.2	123.5	105.1	115.9	96.8	112.1	116.5	114.3	114.3
2月	△ 3.8	△ 3.8	△ 8.7	△ 8.4	△ 2.8	4.5	3.3	17.1	16.2	△ 11.5	2.6	1.3	△ 12.8	△ 2.1	1.1	△ 19.5	0.2	△ 5.4	8.7	△ 8.8	△ 14.8	△ 18.0	2.1	△ 2.1	0.3	△ 2.9	8.6	2.2	2.1	2.1
前年同月比(%)	△ 3.8	△ 3.8	△ 8.7	△ 8.4	△ 2.8	4.5	3.3	17.1	16.2	△ 11.5	2.6	1.3	△ 12.8	△ 2.1	1.1	△ 19.5	0.2	△ 5.4	8.7	△ 8.8	△ 14.8	△ 18.0	2.1	△ 2.1	0.3	△ 2.9	8.6	2.2	2.1	2.1
季節調整済指数	95.2	98.1	79.1	79.1	656.0	141.6	103.1	187.9	97.9	103.1	101.9	85.8	95.0	99.3	96.3	82.7	99.4	107.8	90.0	113.7	123.1	92.3	113.8	100.6	116.2	98.7	130.1	109.1	109.5	109.5
平成28年1月	97.9	98.1	104.0	80.1	1071.0	120.4	140.2	114.5	82.9	50.5	98.4	86.4	103.6	96.5	98.3	79.8	102.3	112.1	90.1	117.1	114.9	93.9	121.0	100.1	100.6	99.1	100.7	119.5	115.7	115.7
2月	93.0	93.0	101.2	73.1	668.0	75.4	96.7	141.4	112.7	69.9	31.5	86.4	95.5	97.6	95.6	61.8	99.1	110.5	95.9	104.1	115.7	92.1	127.0	107.1	110.3	95.7	90.6	93.9	90.5	90.5
3月	94.3	94.3	93.0	85.6	726.0	86.8	129.6	113.6	132.1	39.8	96.2	90.6	91.3	97.9	96.4	85.6	99.1	112.2	98.0	121.2	114.7	86.2	124.1	100.4	109.3	96.7	109.5	114.4	113.9	113.9
4月	93.4	93.4	92.2	91.8	698.0	102.2	107.6	130.3	138.5	76.3	6.9	91.9	80.2	107.2	89.8	72.3	97.2	108.2	88.8	115.4	121.8	93.8	111.1	100.4	108.2	95.8	104.8	106.0	103.9	103.9
5月	95.5	95.4	99.6	76.4	732.0	80.4	94.2	129.2	91.2	128.2	93.7	82.9	99.9	89.4	97.1	78.3	94.9	115.9	94.5	132.1	109.2	95.0	127.6	102.6	107.9	97.6	114.2	93.2	90.1	90.1
6月	93.5	93.5	108.5	75.0	710.0	86.2	92.7	120.1	101.8	7.4	96.3	91.7	99.3	92.0	94.4	76.7	96.9	112.0	89.5	120.8	114.9	86.7	125.8	105.4	108.3	96.3	82.5	85.0	82.5	82.5
7月	96.2	96.2	98.8	98.0	752.0	65.0	102.6	140.8	171.7	95.9	5.3	89.1	94.6	94.7	100.3	66.0	100.2	117.2	96.7	112.1	123.5	95.7	136.5	101.5	109.6	98.3	109.3	87.6	84.4	84.4
8月	103.3	103.2	95.9	77.0	742.0	111.6	102.8	193.6	261.8	86.7	98.3	88.7	105.0	88.1	100.5	67.3	98.6	114.2	96.3	125.2	111.6	89.4	122.5	101.0	112.4	104.8	165.3	112.9	107.2	107.2
9月	104.4	104.4	118.4	69.8	725.0	88.6	108.9	136.3	231.5	93.7	92.1	87.7	100.7	99.7	99.9	58.5	99.7	106.3	93.9	110.5	116.6	80.6	114.3	99.8	111.7	105.4	155.9	102.6	99.3	99.3
10月	98.2	98.2	98.4	73.5	767.0	110.3	130.6	190.4	106.2	11.1	99.7	89.7	102.1	97.6	100.5	59.0	101.8	109.4	103.2	112.8	109.6	87.6	119.9	103.6	111.8	101.4	125.3	114.5	113.0	113.0
11月	99.4	99.4	99.3	110.8	757.0	86.1	108.7	133.9	95.7	21.6	100.0	91.2	97.9	100.0	102.2	53.6	98.6	110.3	102.8	111.8	109.0	81.9	126.5	98.9	109.5	100.8	129.3	100.1	97.1	97.1
12月	99.6	99.6	95.0	74.7	748.0	133.9	118.5	233.5	98.7	145.6	98.4	89.4	97.6	95.6	97.5	60.8	104.5	107.9	103.4	107.1	116.2	78.9	123.0	99.3	110.2	101.1	149.8	109.0	108.0	108.0
平成29年1月	95.3	95.3	93.6	77.2	719.0	103.8	130.5	147.4																						

業種別在庫率指数

業種	※																		(参考)	(参考)	(参考)	(参考)						
	製造業	※																										
		鉄鋼業	非鉄金属工業	金属製品工業	はん用機械工業	生産用機械工業	業務用機械工業	電子部品・デバイス工業	電気・情報通信機械工業	輸送機械工業	窯業・土石製品工業	化学工業	石油・石炭製品工業	プラスチック工業	紙・結加工品工業	繊維工業	食料品工業	その他工業					ゴム製品工業	家具工業	印刷業	木材・木製品工業	その他製品工業	電力・ガス事業
ウエイト	1000.0	2460.5	182.5	252.4	60.7	168.8	41.0	-	21.4	-	425.4	3647.8	1722.4	354.6	30.0	33.6	455.1	143.8	35.0	62.1	-	24.8	21.9	-	10000.0	291.9	270.5	229.5
原指数	118.7	123.1	98.2	106.1	136.7	109.1	105.2	-	87.3	-	90.4	124.2	121.7	105.5	109.2	91.6	102.7	107.7	97.4	124.2	-	92.7	94.3	-	118.7	112.7	114.7	116.4
平成23年1月	118.0	120.0	85.6	108.1	139.5	96.6	100.9	-	166.5	-	105.3	123.4	120.6	107.3	139.7	91.7	100.6	102.4	81.5	112.3	-	107.4	102.3	-	118.0	111.3	106.9	108.0
平成24年1月	112.3	107.3	92.2	99.4	152.8	115.2	102.7	-	137.0	-	106.6	111.6	125.8	124.6	157.4	87.8	98.0	111.5	87.4	120.8	-	87.4	150.7	-	112.3	122.8	121.7	125.1
平成25年1月	118.1	131.0	131.9	95.0	136.9	108.6	113.2	-	101.1	-	101.7	119.6	108.6	117.4	147.5	79.2	104.9	97.2	74.3	109.3	-	85.8	112.3	-	118.1	114.6	115.6	116.1
平成26年1月	128.9	155.1	192.9	99.7	119.2	166.4	136.1	-	136.1	-	105.2	124.8	108.4	124.2	145.4	91.8	107.4	114.4	67.4	139.6	-	95.1	140.3	-	128.9	150.1	151.2	153.9
平成27年1月	141.7	218.3	158.7	105.9	99.2	206.1	139.6	-	157.1	-	120.6	116.0	109.3	117.3	174.8	102.5	103.9	101.0	72.9	120.9	-	80.1	112.7	-	141.7	170.9	172.0	177.8
原指数	146.8	214.4	65.6	92.4	120.1	179.1	214.2	-	162.1	-	127.4	126.8	119.0	137.5	177.7	93.6	131.4	129.9	72.5	174.5	-	72.2	160.4	-	146.8	170.5	171.2	163.5
平成28年1月	127.0	159.1	102.7	102.7	92.9	171.5	121.6	-	167.3	-	152.3	116.0	109.8	130.6	169.9	92.5	99.6	91.8	67.0	96.9	-	68.1	144.2	-	127.0	147.9	146.3	150.7
平成28年2月	113.0	143.5	102.5	104.2	85.7	77.9	73.2	-	142.5	-	116.5	100.9	111.9	102.0	153.8	102.4	93.0	69.9	67.8	57.6	-	82.7	94.0	-	113.0	83.6	79.0	80.0
平成28年3月	142.2	234.8	107.1	116.5	73.1	180.9	137.5	-	146.7	-	113.0	115.7	102.7	109.8	171.7	79.3	96.4	95.0	63.8	109.4	-	96.3	102.5	-	142.2	149.9	150.2	152.4
平成28年4月	146.5	154.6	467.4	116.5	95.2	292.8	156.1	-	194.4	-	121.5	143.0	118.6	143.1	186.8	183.2	102.9	119.1	90.2	137.2	-	84.2	153.1	-	146.5	225.3	227.7	240.5
平成28年5月	143.2	227.8	150.5	115.4	108.0	225.6	117.4	-	137.9	-	110.5	114.4	112.0	119.7	167.4	91.7	94.4	85.7	73.3	94.2	-	81.2	86.4	-	143.2	179.5	182.8	194.5
平成28年6月	130.8	178.8	125.6	110.0	95.3	276.4	150.5	-	132.9	-	111.0	110.8	111.0	122.1	182.0	85.9	101.8	107.9	69.1	136.7	-	84.0	115.2	-	130.8	210.5	216.6	228.5
平成28年7月	145.8	226.5	106.5	112.9	85.1	149.8	131.5	-	159.6	-	121.1	123.8	115.8	114.7	199.5	102.4	99.1	109.2	77.5	140.7	-	78.2	105.8	-	145.8	134.5	132.5	132.7
平成28年8月	137.9	224.6	184.9	105.4	43.4	153.3	69.4	-	124.3	-	114.8	111.6	100.4	107.2	174.9	94.3	102.1	69.0	64.2	63.9	-	75.5	83.7	-	137.9	116.5	115.9	124.2
平成28年9月	161.5	269.8	96.1	105.6	154.1	419.6	162.9	-	178.1	-	137.1	124.1	108.9	113.9	168.2	97.0	116.3	108.9	76.7	144.8	-	74.3	97.7	-	161.5	310.7	321.1	349.4
平成28年10月	152.3	298.7	106.3	91.7	97.0	196.9	179.2	-	157.0	-	109.5	98.1	103.7	103.7	162.0	96.5	111.9	116.1	78.8	152.5	-	81.2	111.8	-	152.3	170.7	171.8	170.5
平成28年11月	153.9	286.4	288.6	98.0	140.4	149.6	161.7	-	181.8	-	112.1	106.4	99.1	102.8	183.3	111.5	98.4	108.9	74.4	142.5	-	83.5	97.5	-	153.9	151.7	149.4	147.2
平成28年12月	132.0	175.8	67.8	110.1	123.2	172.5	207.1	-	181.1	-	129.2	113.0	114.8	132.3	183.6	116.5	125.0	142.6	80.7	201.0	-	95.7	129.3	-	132.0	167.8	166.7	159.5
平成29年1月	141.3	234.6	91.5	111.9	81.7	104.9	122.1	-	199.0	-	119.9	103.5	123.2	118.6	170.4	96.2	112.4	112.4	76.2	124.4	-	103.5	146.5	-	141.3	109.4	102.3	98.7
平成29年2月	111.3	47.5	△109.9	9.0	△121.1	△38.8	0.4	-	18.9	-	△21.3	△108.8	12.2	△9.2	0.3	4.0	12.9	22.4	13.7	28.4	-	52.0	1.6	-	11.3	△28.0	△30.1	△34.5
前年同月比(%)	134.5	187.2	47.0	91.1	94.6	151.8	187.4	-	161.1	-	113.4	120.1	129.3	117.4	155.9	76.0	113.3	104.6	68.2	128.2	-	75.3	131.4	-	134.5	148.5	146.1	137.4
季節調整済指数	120.6	156.6	94.4	94.8	81.3	161.7	124.1	-	188.2	-	120.6	113.7	108.3	126.6	158.5	93.3	92.1	92.5	64.8	100.3	-	71.6	124.9	-	120.6	140.1	137.0	138.7
平成28年1月	130.4	181.3	112.1	108.7	99.9	139.6	123.6	-	175.2	-	112.3	110.1	122.3	115.8	155.3	120.3	94.4	93.7	71.7	132.0	-	88.4	98.7	-	130.4	123.5	120.9	123.3
平成28年2月	145.9	232.0	127.2	115.4	78.7	188.8	156.1	-	149.1	-	114.2	117.1	93.9	116.9	167.3	81.3	96.8	100.7	66.7	131.4	-	90.6	114.5	-	145.9	152.0	152.7	154.5
平成28年3月	138.2	164.5	464.4	110.9	91.5	315.4	129.7	-	178.0	-	117.7	125.3	106.0	136.9	184.5	178.1	106.7	112.4	79.2	139.1	-	74.9	146.6	-	138.2	226.5	229.9	250.7
平成28年4月	139.8	234.0	124.2	115.9	127.6	275.9	141.5	-	151.4	-	118.1	109.3	103.7	111.7	185.3	89.2	104.3	89.9	71.9	95.8	-	76.4	119.1	-	139.8	218.6	224.0	238.4
平成28年5月	134.1	201.2	150.0	107.2	102.5	274.2	140.6	-	122.2	-	122.3	113.8	115.6	124.1	197.8	75.1	104.2	97.7	75.5	107.2	-	79.2	130.3	-	134.1	210.6	219.0	231.7
平成28年6月	140.2	211.4	122.3	104.9	91.2	167.2	137.4	-	120.5	-	130.9	118.0	111.3	109.3	192.1	99.2	97.1	100.0	71.7	126.8	-	77.7	83.2	-	140.2	139.5	137.5	140.2
平成28年7月	148.0	244.7	202.7	108.7	54.1	185.3	85.7	-	124.5	-	120.2	118.3	94.9	112.8	182.3	98.1	91.6	84.8	66.7	92.7	-	75.7	82.8	-	148.0	142.8	144.2	151.0
平成28年8月	159.5	235.2	124.5	109.6	163.0	400.5	129.4	-	189.6	-	148.0	129.5	112.5	120.2	181.4	110.7	112.2	107.4	84.9	130.0	-	81.2	93.0	-	159.5	306.4	315.6	359.7
平成28年9月	152.2	256.2	135.6	95.0	79.1	127.6	159.4	-	154.1	-	113.9	105.6	110.3	107.1	171.0	101.1	119.9	110.5	82.5	130.7	-	84.5	112.8	-	152.2	125.9	125.8	120.6
平成28年10月	158.4	304.6	210.6	100.4	134.3	123.9	140.4	-	188.1	-	117.5	109.2	109.1	106.7	169.9	115.8	118.5	110.5	72.4	130.2	-	87.2	126.3	-	158.4	128.7	126.5	124.4
平成28年11月	120.9	153.5	48.6	108.6	97.0	146.2	181.2	-	180.0	-	115.0	107.1	125.8	112.9	161.0	97.1	107.8	114.9	76.0	147.7	-	99.9	105.9	-	120.9	146.2	142.2	134.1
平成28年12月	134.2	230.9	84.1	103.3	71.5	98.9	124.7	-	223.8	-	94.9	101.5	121.5	115.0	159.0	97.1	103.9	113.3	73.7	128.8	-	108.9	126.9	-	134.2	103.6	95.8	90.9
前月比(%)	110.0	110.0	50.4	△73.0	△263.4	△32.4	△31.2	-	24.3	-	△17.5	△5.2	△3.4	1.9	△1.2	0.0	△3.6	△1.4	△3.0	△12.8	-	9.0	19.8	-	11.0	△29.1	△32.6	△32.2

(注1)平成28年及び平成29年の数値は速報値

(注2)※は業種別分類の18業種を示す。

財別生産指数

平成22年=100.0

ウエイト指数	鉱工業										
	最終需要財	投資財	資本財	建設財	消費財	耐久消費財	非耐久消費財	生産財	鉱工業用その他用生産財	その他用生産財	
原指数	10000.0	3592.4	1406.2	820.4	585.8	2186.2	45.5	2140.7	6407.6	5727.7	679.9
平成23年	94.7	98.1	105.1	112.3	95.2	93.5	67.8	94.1	92.8	93.4	87.4
平成24年	92.6	100.9	106.3	113.4	96.4	97.4	79.8	97.8	88.0	87.6	91.1
平成25年	93.1	99.4	101.3	103.7	97.9	98.2	60.1	99.0	89.6	89.3	91.7
平成26年	98.3	104.2	104.6	105.5	103.3	104.0	68.8	104.8	95.0	94.2	101.9
平成27年	97.3	103.7	102.7	98.8	108.2	104.3	73.8	104.9	93.8	92.8	102.2
平成28年	95.6	100.8	86.6	82.1	92.8	109.9	88.9	110.4	92.7	90.8	109.0
原指数											
平成28年1月	91.4	90.8	80.3	76.5	85.6	97.6	68.5	98.3	91.7	90.4	102.5
2月	92.4	101.2	96.5	99.4	92.4	104.3	79.8	104.8	87.5	85.3	106.0
3月	101.1	109.9	98.2	101.0	94.3	117.5	85.0	118.1	96.1	94.4	110.6
4月	94.3	99.4	78.9	72.6	87.8	112.5	73.8	113.3	91.4	90.2	101.7
5月	87.6	89.7	73.0	65.6	83.4	100.4	59.0	101.3	86.5	84.9	99.8
6月	90.1	100.4	87.0	76.6	101.6	109.0	86.3	109.4	84.3	81.6	106.6
7月	94.4	101.3	81.3	70.3	96.6	114.1	93.6	114.6	90.6	87.8	114.2
8月	93.9	93.2	80.9	72.9	92.1	101.1	98.4	101.1	94.3	92.0	113.5
9月	102.0	106.8	101.9	103.3	99.9	109.9	104.9	110.0	99.4	97.2	118.3
10月	97.6	100.4	85.6	77.7	96.5	109.9	100.4	110.1	96.1	94.4	110.5
11月	100.4	107.8	88.7	83.3	96.2	120.2	112.6	120.3	96.3	93.9	116.3
12月	101.8	108.4	86.3	85.9	86.9	122.6	103.9	123.0	98.2	97.0	108.0
平成29年1月	95.1	92.8	77.6	75.4	80.5	102.6	85.7	102.9	96.4	95.5	104.5
2月	90.8	98.1	88.7	92.9	82.7	104.1	89.4	104.5	86.6	84.9	101.6
前年同月比(%)	△1.7	△3.1	△8.1	△6.5	△10.5	△0.2	△2.0	△0.3	△1.0	△0.5	△4.2
季節調整指数											
平成28年1月	95.7	100.0	82.6	74.9	93.8	113.5	74.0	114.5	92.3	90.9	105.2
2月	95.5	104.5	93.6	94.2	93.6	112.5	71.0	113.3	89.9	87.7	110.0
3月	93.1	96.3	78.0	74.6	83.2	112.4	88.8	112.8	91.7	89.6	104.0
4月	95.8	104.9	91.4	88.4	92.7	112.0	75.5	112.7	90.3	88.9	104.0
5月	93.5	99.7	85.1	81.5	88.2	107.9	68.0	108.8	89.8	87.6	115.8
6月	91.0	98.9	83.8	77.0	102.4	105.5	82.9	106.0	87.2	84.7	107.0
7月	91.9	95.1	72.3	58.3	95.3	106.6	88.9	107.0	91.2	89.4	105.6
8月	94.5	94.5	76.5	63.0	106.6	107.7	119.4	107.6	94.8	92.8	112.0
9月	101.4	103.5	93.0	91.0	94.7	111.8	98.5	112.0	99.2	96.9	117.5
10月	98.2	104.4	95.9	97.8	90.7	109.6	89.9	110.1	94.9	93.2	111.6
11月	99.2	107.5	95.0	99.0	89.2	115.8	112.8	115.9	94.8	91.9	119.0
12月	97.6	102.2	92.4	90.7	90.1	110.6	100.1	110.9	95.2	93.6	107.8
平成29年1月	98.7	100.9	78.1	72.1	86.9	118.6	93.0	119.1	96.6	95.5	107.1
2月	94.8	102.5	92.6	100.5	82.3	108.9	90.1	109.3	90.3	89.3	98.6
前月比(%)	△4.0	△1.6	18.6	39.4	△5.3	△8.2	△3.1	△8.2	△6.5	△6.5	△7.9

(注)平成28年及び平成29年の数値は速報値

財別出荷指数

平成22年=100.0

ウエイト指数	鉱工業										
	最終需要財	投資財	資本財	建設財	消費財	耐久消費財	非耐久消費財	生産財	鉱工業用その他用生産財	その他用生産財	
原指数	10000.0	3340.1	1201.4	624.6	576.8	2138.7	22.0	2116.7	6659.9	5486.5	1173.4
平成23年	93.8	94.9	100.5	107.1	93.3	91.9	70.3	92.1	93.3	94.1	89.3
平成24年	92.5	97.5	98.4	104.5	91.9	97.0	82.5	97.1	90.0	89.3	93.5
平成25年	92.3	94.8	99.4	102.4	96.1	92.2	66.3	92.5	91.1	91.8	87.8
平成26年	97.4	100.2	100.4	103.3	97.2	100.1	79.0	100.3	96.0	95.1	100.0
平成27年	99.2	98.8	100.0	101.4	98.4	98.2	87.2	98.3	99.4	99.7	98.3
平成28年	97.1	96.9	88.8	86.9	90.9	101.4	102.8	101.5	97.2	95.6	104.6
原指数											
平成28年1月	93.2	92.5	87.6	89.5	85.5	95.3	82.7	95.5	93.5	92.6	97.9
2月	96.6	102.6	98.5	102.3	94.4	104.9	94.4	105.0	93.6	90.3	108.7
3月	103.1	108.4	109.2	125.9	91.2	107.9	100.4	108.0	100.4	100.0	102.4
4月	90.4	90.4	85.4	83.7	87.4	93.2	87.8	93.3	90.4	90.4	90.5
5月	85.8	83.2	69.7	61.2	78.8	90.8	56.2	91.2	87.1	85.3	95.8
6月	92.5	91.8	86.9	81.1	93.1	94.5	113.6	94.3	92.8	90.2	104.9
7月	93.6	94.0	80.0	69.4	91.4	101.9	106.7	101.9	93.4	91.0	104.9
8月	94.6	89.4	79.0	75.3	83.0	95.3	111.9	95.2	97.1	94.3	110.3
9月	106.6	103.9	106.6	112.7	100.1	102.3	118.5	102.2	108.0	105.4	120.0
10月	103.0	98.8	92.5	88.8	96.5	102.3	113.9	102.2	105.0	104.9	105.7
11月	102.3	101.7	85.6	76.4	95.4	110.7	128.4	110.5	102.6	101.0	109.7
12月	103.6	106.1	84.8	76.5	93.7	118.1	119.4	118.1	102.3	101.8	104.6
平成29年1月	98.7	92.4	89.1	97.5	79.9	94.3	90.0	94.4	101.9	100.6	108.1
2月	92.9	96.4	93.5	103.1	83.2	98.0	109.8	97.9	91.2	90.3	95.4
前年同月比(%)	△3.8	△6.0	△5.1	0.8	△11.9	△6.6	△6.3	△6.8	△2.6	0.0	△12.2
季節調整指数											
平成28年1月	95.2	101.0	95.2	96.5	93.4	101.2	92.0	101.4	93.5	91.5	102.0
2月	97.9	106.0	99.1	97.8	98.8	107.8	85.7	108.0	94.3	91.5	112.8
3月	93.1	92.8	78.7	78.3	78.8	104.1	103.4	104.0	92.7	92.5	94.0
4月	94.3	96.6	94.6	94.8	94.1	97.9	92.6	98.0	92.5	91.6	97.1
5月	93.4	93.6	80.7	76.3	83.9	101.9	68.1	102.4	93.0	89.5	115.0
6月	95.5	95.8	89.4	85.6	93.7	98.0	107.5	97.9	95.7	92.0	107.1
7月	93.5	92.4	77.5	65.0	91.6	100.2	101.9	100.2	95.2	94.0	101.6
8月	96.2	89.2	78.0	88.4	88.7	96.0	141.5	95.7	100.5	99.1	98.8
9月	103.3	99.4	98.5	103.0	95.2	102.8	106.6	102.8	105.3	103.1	115.9
10月	104.4	101.0	96.2	102.7	91.1	102.7	101.7	102.7	103.7	104.6	105.1
11月	99.2	100.5	90.9	91.6	91.1	106.0	128.5	105.8	98.9	96.3	111.3
12月	99.4	97.7	90.7	86.5	94.6	100.6	112.7	100.6	100.5	99.6	106.0
平成29年1月	99.6	99.4	94.1	101.0	85.9	99.4	100.1	99.5	101.0	98.6	111.6
2月	95.3	98.1	93.3	99.7	86.3	100.6	106.4	100.6	93.8	93.9	97.3
前月比(%)	△4.3	△1.3	△0.9	△1.3	0.5	1.2	6.3	1.1	△7.1	△4.8	△12.8

(注)平成28年及び平成29年の数値は速報値

平成22年=100.0
財別在庫率指数

ウエイト指数	100000	工業最必要財	投資財	資本財	建設財	消費財	耐久消費財	非耐久消費財	生産財	工業用その他用生産財	5337
平成23年	118.0	108.1	110.8	111.6	109.7	105.7	95.3	105.9	120.6	120.5	120.6
平成24年	118.0	102.8	98.7	98.7	98.8	106.4	97.3	106.6	120.5	121.6	104.7
平成25年	112.3	105.9	98.5	107.3	87.6	112.5	92.1	112.9	113.4	113.0	120.3
平成26年	118.1	99.8	104.7	114.7	92.1	95.5	77.5	95.7	121.2	122.6	100.2
平成27年	128.9	115.9	143.5	194.2	80.1	91.4	96.0	91.3	131.1	133.3	98.1
平成28年	141.7	110.9	147.3	193.5	89.5	78.4	118.8	77.8	147.0	151.7	75.1
原指数	146.8	106.9	125.1	158.1	83.9	90.6	111.8	90.3	153.6	157.3	98.1
平成28年1月	127.0	90.3	113.5	144.6	74.5	69.7	172.9	68.2	133.2	137.2	73.3
2月	113.0	77.9	99.0	91.8	108.1	59.1	102.4	58.4	118.9	122.2	69.7
3月	142.2	97.1	118.3	148.9	80.1	78.1	90.3	77.9	149.8	154.3	81.7
4月	146.5	181.0	274.4	383.7	137.7	97.7	357.4	93.9	140.7	145.2	72.0
5月	143.2	113.7	143.6	192.2	82.8	87.1	110.4	86.7	148.3	154.0	62.2
6月	130.8	113.9	153.1	212.7	78.5	79.1	90.4	78.9	133.7	137.9	69.5
7月	145.8	111.6	138.0	141.6	133.5	88.0	94.5	87.9	151.6	156.4	79.6
8月	137.9	96.8	118.8	159.1	68.4	77.1	60.6	77.4	144.8	150.0	67.7
9月	161.5	131.0	185.3	273.5	74.9	82.6	72.9	82.8	166.6	173.0	70.3
10月	152.3	98.8	134.0	174.1	83.8	67.4	80.6	67.2	161.3	167.5	68.0
11月	153.9	111.8	164.6	241.7	68.1	64.8	81.6	64.5	161.0	165.8	88.5
12月	132.0	115.3	130.5	158.1	95.9	101.7	105.4	101.7	134.9	138.8	76.3
平成29年1月	141.3	91.0	108.1	112.0	103.1	75.9	184.2	74.3	149.8	152.0	116.2
2月	11.3	0.8	△ 4.8	△ 22.5	38.4	8.9	6.5	8.9	12.5	10.8	58.5
前年同月比(%)	11.3	0.8	△ 4.8	△ 22.5	38.4	8.9	6.5	8.9	12.5	10.8	58.5
季節調整指数	134.5	91.0	105.8	122.6	86.1	77.5	94.7	77.2	142.2	144.9	93.8
平成28年1月	120.6	87.5	107.3	135.8	80.8	68.1	142.6	66.8	126.1	130.1	72.3
2月	130.4	97.4	141.6	143.1	137.3	65.2	100.5	64.0	136.2	139.6	79.5
3月	145.9	92.3	111.8	163.5	57.7	78.8	104.6	78.3	154.5	158.4	75.5
4月	138.2	158.2	243.7	369.9	106.2	86.1	476.3	82.5	134.1	139.2	66.1
5月	139.8	111.0	135.0	188.0	75.8	88.7	121.3	88.2	146.0	151.8	63.4
6月	134.1	113.8	150.9	213.5	76.4	80.5	83.2	80.7	137.0	142.0	67.7
7月	140.2	115.5	150.6	147.4	132.7	86.0	88.1	86.1	143.7	147.7	84.8
8月	148.0	106.6	150.8	215.9	79.7	75.2	53.9	75.6	155.6	162.6	63.2
9月	159.5	142.1	211.4	297.1	90.0	82.7	80.6	82.8	161.6	167.5	71.0
10月	152.2	99.2	126.7	152.2	91.2	69.6	78.4	69.5	160.2	165.9	71.0
11月	158.4	112.2	140.1	188.2	75.2	79.6	97.0	79.3	168.0	173.0	93.2
12月	120.9	98.2	110.4	122.6	98.4	87.0	89.3	87.0	124.9	127.9	72.9
平成29年1月	134.2	88.2	102.2	105.2	111.8	74.1	151.9	72.8	141.9	144.2	114.7
2月	11.0	△ 10.2	△ 7.4	△ 14.2	13.6	△ 14.8	70.1	△ 16.3	13.6	12.7	57.3
前月比(%)	11.0	△ 10.2	△ 7.4	△ 14.2	13.6	△ 14.8	70.1	△ 16.3	13.6	12.7	57.3

(注)平成28年及び平成29年の数値は速報値

平成22年=100.0
財別在庫率指数

ウエイト指数	100000	工業最必要財	投資財	資本財	建設財	消費財	耐久消費財	非耐久消費財	生産財	工業用その他用生産財	5337
平成23年	104.1	96.1	105.3	122.4	83.9	88.0	93.5	87.9	105.5	106.9	84.3
平成24年	103.6	91.9	97.2	101.3	92.1	87.2	107.2	87.0	105.6	106.3	95.2
平成25年	100.6	96.4	102.5	118.9	81.9	90.9	96.5	90.9	101.4	102.3	87.5
平成26年	104.1	98.0	109.9	124.5	91.6	87.4	96.2	87.3	105.1	105.7	96.8
平成27年	101.3	96.2	110.6	126.5	90.7	83.4	113.4	83.0	102.1	102.4	97.7
平成28年	97.0	85.5	104.0	129.7	72.0	68.9	119.9	68.2	99.0	99.3	93.5
原指数	106.2	89.7	102.7	116.5	85.5	78.1	109.5	77.7	108.9	109.6	99.4
平成28年1月	103.8	81.4	99.4	117.1	77.3	65.3	124.6	64.4	107.6	109.4	81.7
2月	97.0	79.2	94.1	104.2	81.5	66.0	124.2	65.1	100.0	101.7	74.8
3月	98.4	82.7	91.4	103.4	76.4	74.9	121.0	74.2	101.0	102.7	75.0
4月	101.6	87.6	98.1	106.9	87.0	78.4	121.1	77.7	104.0	106.3	68.7
5月	98.5	89.8	101.3	110.8	89.4	79.6	116.9	79.1	100.0	102.2	66.2
6月	96.9	88.5	103.3	116.1	87.2	75.3	118.3	74.7	98.3	99.9	74.7
7月	101.3	91.5	108.8	118.0	97.4	76.0	117.5	75.4	103.0	104.0	87.6
8月	99.3	82.4	99.1	107.4	88.8	67.5	108.3	66.9	102.1	103.4	82.4
9月	98.6	86.6	101.9	115.4	85.0	73.1	113.6	72.5	100.6	102.3	76.3
10月	95.5	86.6	104.9	122.0	83.3	70.4	121.2	69.7	97.0	98.3	77.2
11月	97.0	85.5	104.0	129.7	72.0	68.9	119.9	68.2	99.0	99.3	93.5
12月	99.1	88.8	90.2	102.8	74.5	87.4	117.3	87.0	100.9	101.9	85.9
平成29年1月	98.8	81.8	89.7	102.7	73.5	74.8	123.0	74.1	101.7	101.2	109.0
2月	△ 4.8	0.5	△ 9.8	△ 12.3	△ 4.9	14.5	△ 1.3	15.1	△ 5.5	△ 7.5	33.4
前年同月比(%)	△ 4.8	0.5	△ 9.8	△ 12.3	△ 4.9	14.5	△ 1.3	15.1	△ 5.5	△ 7.5	33.4
季節調整指数	103.3	88.5	98.3	106.9	87.0	79.1	105.2	78.9	106.0	106.8	97.2
平成28年1月	102.1	81.3	95.5	108.4	79.7	66.4	120.5	64.5	105.6	107.4	83.0
2月	99.5	83.4	103.4	114.1	88.1	68.5	120.6	67.8	102.3	103.7	83.9
3月	98.5	84.7	96.9	113.1	77.7	73.8	119.2	73.2	100.7	102.5	75.3
4月	100.6	87.0	99.0	110.7	83.3	76.9	122.2	76.3	102.8	104.6	67.1
5月	99.0	90.6	99.3	112.2	84.4	82.4	126.8	81.9	100.6	102.0	72.5
6月	97.9	85.6	97.2	109.4	81.8	75.9	125.9	75.3	99.6	101.5	68.9
7月	100.4	92.2	107.4	116.8	98.0	77.7	123.5	77.2	101.8	103.5	78.8
8月	100.3	83.0	102.1	112.8	89.1	66.2	111.2	65.6	102.9	105.0	76.1
9月	99.1	85.9	105.1	118.8	87.7	70.0	113.5	69.5	101.4	103.2	75.8
10月	95.6	82.6	104.2	121.8	81.5	64.8	112.4	64.2	97.9	98.9	81.9
11月	97.6	86.2	101.1	123.2	72.7	72.2	116.7	71.6	99.7	99.9	100.0
12月	96.4	87.6	86.4	94.3	75.8	88.5	112.7	88.4	98.2	99.3	84.0
平成29年1月	97.2	81.7	86.2	95.1	75.8	76.1	118.9	74.3	99.8	99.4	110.7
2月	0.8	△ 6.7	△ 0.2	0.8	0.0	△ 14.0	5.5	△ 16.0	1.6	0.1	31.8
前月比(%)	0.8	△ 6.7	△ 0.2	0.8	0.0	△ 14.0	5.5	△ 16.0	1.6	0.1	31.8

(注)平成28年及び平成29年の数値は速報値

利 用 上 の 注 意

1 指数の種類、ウェイト算定基準及び採用品目数

指数の種類	基準時	ウェイト算定基準	採用品目数
生産指数	平成22年	付加価値額	262
出荷指数	平成22年	出荷額	262
在庫指数	平成22年	在庫額	188
在庫率指数	平成22年		

※ 指数値は、平成22年の平均値を100.0とした比率で示しています。

2 分類

日本標準産業分類を基本とした業種分類、財の用途に着目した特殊分類です。

3 ウェイトの算定

生産指数、出荷指数及び在庫指数のウェイトは、それぞれ基準時の付加価値額、出荷額及び在庫額の鉱工業全体に対する各品目の1万分比です。

4 指数の算出

生産指数、出荷指数及び在庫指数は、個別系列（採用品目）を指数化し基準時の固定ウェイトで加重平均するラスパイレス算式を採用しています。

$$\text{総合指数} = \frac{\left[\frac{\text{比較時数量}}{\text{基準時数量}} \times \text{基準時ウェイト} \right] \text{の総和}}{\text{基準時ウェイトの総和}} \times 100$$

ただし、在庫率指数（出荷に対する在庫の割合を表す指数）は、次の式を用いています。

$$\text{総合在庫率指数} = \frac{\left[\frac{\frac{\text{比較時の在庫数量}}{\text{比較時の出荷数量}}}{\frac{\text{基準時の在庫数量}}{\text{基準時の出荷数量}}} \times \text{基準時在庫額ウェイト} \right] \text{の総和}}{\text{基準時在庫額ウェイトの総和}} \times 100$$

5 季節調整

季節調整とは、1年を周期とする季節変動要素（社会的慣習、制度、気象条件等）を除去することを言います。本県では、生産・出荷指数については、米国センサス局のX-12-ARIMA、在庫・在庫率指数については、X-11デフォルトを用いて季節指数を求め、調整前の指数（原指数）を季節指数で除して季節調整済指数を算出しています。

6 寄与率

総合の増減に対して、その内訳である業種や品目の影響の度合いがどれくらいあるかを示すもので総合の増減を100にしたときの構成比を表します。

7 資料

採用品目の月々の生産数量等は、経済産業省生産動態統計調査の結果を基準資料とし、併せて、千葉県工業生産動態統計調査の資料を使用しています。

8 年間補正

1年間の実数値がすべて確定した時点で年間補正作業を行い、指数をすべて計算し直し、その結果を確定値として「千葉県鉱工業指数年報」にて公表しています。したがって、本書記載の指数値は修正されることがあります。

9 指数値等の表示方法

- (1) 指数値は、暦年別及び月別に算出し、表示しています。
- (2) 暦年指数値及び前年同月比は、原指数によって算出し、表示しています。
- (3) 前月比は、季節調整済指数によって算出し、表示しています。
- (4) 暦年指数値は、1～12月の平均指数値です。ただし、在庫指数は、年末の指数値です。
- (5) 各数値の掲載単位未満は、すべて四捨五入しています。

10 符号の用法

- | | |
|---------------------|-----------------|
| 「－」 ……該当数値のないもの | 「△」 ……比較減を示す |
| 「0.0」 ……掲載単位に満たないもの | 「X」 ……数値を秘匿したもの |

※ 平成27年以前の数値は確報値です。

※ 平成28年1月～3月の数値は、年間補正に伴い再計算した数値です。

※ 平成28年及び平成29年の数値は、推計値を含む速報値であり、後日公表する数値と相違することがあります。

千葉県鉱工業指数月報 Vol.39 No.1

平成29年2月分

発行日 平成29年4月27日

編集・発行 千葉県総合企画部統計課

所在地 千葉市中央区市場町1-1

電話 043-223-2227 FAX 043-227-4458

<http://www.pref.chiba.lg.jp/toukei/toukeidata/koukougyou/>

工業統計調査にご回答を!



調査は平成29年6月1日現在で実施します

経済産業省では、「平成29年工業統計調査」を本年6月1日現在（経理項目は平成28年実績）で県、市区町村を通じて実施します。製造業を営む事業所を対象として、工業の実態を明らかにすることを目的としています。

報告の義務のある統計調査です

工業統計調査は、統計法に基づく報告義務のある基幹統計調査です。調査票にご記入いただいた内容は、統計作成の目的以外（税の資料など）に使用することは絶対にありませんので、正確なご回答をお願いします。調査結果は、国や地方公共団体の行政施策の重要な基礎資料として利用されるとともに、企業、大学などでの研究資料、小・中・高等学校の教材など広く活用されます。

調査員が調査員証を携行して伺います

5月から6月にかけて調査員が「調査員証」を携行してお伺いしますのでご回答をお願いいたします。

平成29年工業統計調査の情報はこちらから

工業統計

検索

<http://www.meti.go.jp/statistics/tyo/kougyo/>



コウミちゃん コウギーくん コウちゃん