

千葉県鉱工業指数月報

平成22年（2010年）基準

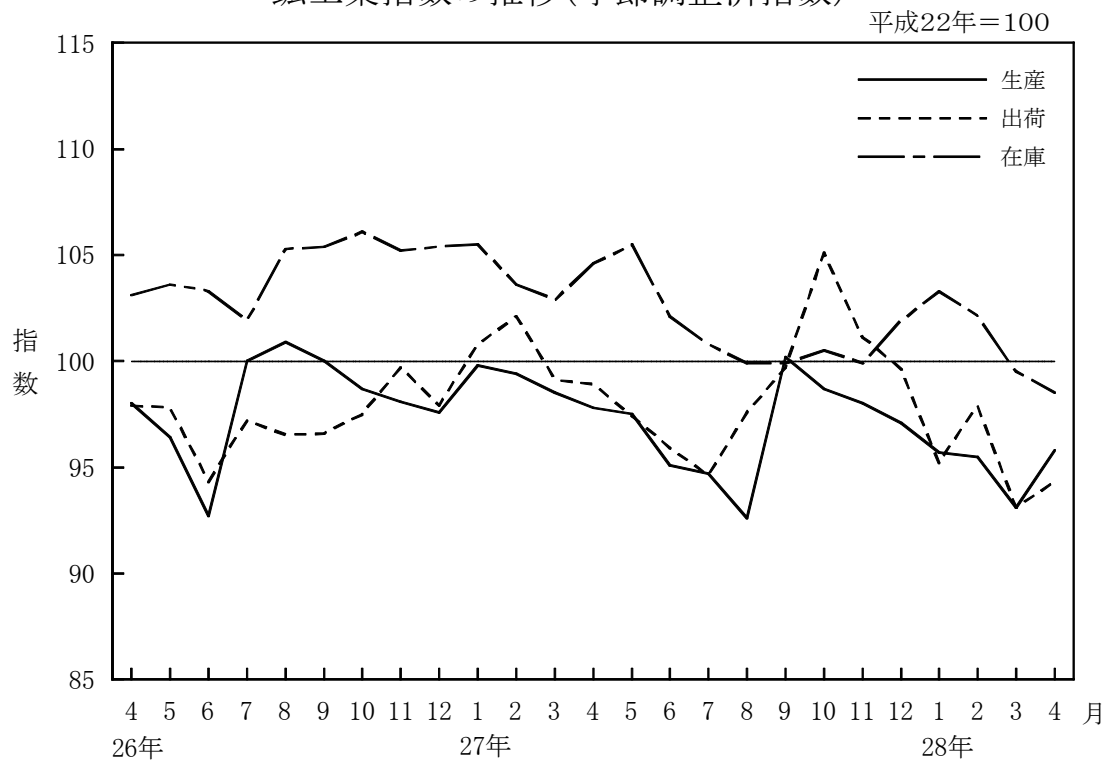
平成28年4月分

平成28年第I四半期報(1月～3月期)

— 生産指数は前月比2.9%と7か月ぶりの上昇 —

- ・生産指数(季節調整済指数)は、95.8で前月比2.9%と7か月ぶりの上昇。
- ・出荷指数(同)は、94.3で前月比1.3%と2か月ぶりの上昇。
- ・在庫指数(同)は、98.5で前月比△1.0%3か月連続の低下。

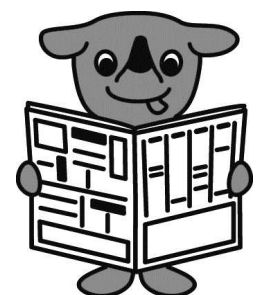
鉱工業指数の推移(季節調整済指数)



平成28年6月

千葉県総合企画部統計課

【平成27年年間補正により、平成27年1月分以降のデータを更新しています。】



千葉県マスコットキャラクター

チーバくん

<平成28年4月の動き>

概況(季節調整済指数)

- 生産指数は、95.8で前月比2.9%の上昇となりました。
業種別にみると、生産用機械工業、電気・情報通信機械工業等が上昇し、輸送機械工業、業務用機械工業等が低下しました。
- 出荷指数は、94.3で前月比1.3%の上昇となりました。
業種別にみると、繊維工業、生産用機械工業等が上昇し、業務用機械工業、鉄鋼業等が低下しました。
- 在庫指数は、98.5で前月比△1.0%の低下となりました。
業種別にみると、金属製品工業、鉄鋼業等が上昇し、はん用機械工業、石油・石炭製品工業等が低下しました。

第1表 鉱工業指数の状況

項目	季節調整済指数		前月比 (%)	原指数		前年同月比 (%)
	28年3月	28年4月		27年4月	28年4月	
生産指数	93.1	95.8	2.9	97.0	94.3	△ 2.8
出荷指数	93.1	94.3	1.3	96.0	90.4	△ 5.8
在庫指数	99.5	98.5	△ 1.0	104.5	98.4	△ 5.8
在庫率指数	130.4	145.9	11.9	122.0	142.2	16.6

第2表 鉱工業指数の推移

年月	27-4	27-5	27-6	27-7	27-8	27-9	27-10	27-11	27-12	28-1	28-2	28-3	28-4	前月比(%)
生産指数	97.8	97.5	95.1	94.7	92.6	100.2	98.7	98.0	97.1	95.7	95.5	93.1	95.8	2.9
出荷指数	98.9	97.4	95.9	94.6	97.6	99.7	105.1	101.1	99.6	95.2	97.9	93.1	94.3	1.3
在庫指数	104.6	105.5	102.1	100.8	99.9	99.9	100.5	99.9	101.9	103.3	102.1	99.5	98.5	△ 1.0
在庫率指数	125.2	130.3	128.3	130.5	129.7	122.6	132.2	130.5	137.8	134.5	120.6	130.4	145.9	11.9

第3表 業種別動向

項目	上 昇		低 下	
	業 種	品 目	業 種	品 目
生産指数	生産用機械工業	33.8	包装機械及び荷造機械	輸送機械工業 △ 16.6
	電気・情報通信機械工業	27.9	医用 X 線装置	業務用機械工業 △ 16.5
	はん用機械工業	21.1	エレベーター	石油・石炭製品工業 △ 7.8
出荷指数	繊維工業	38.5	不織布	業務用機械工業 △ 19.7
	生産用機械工業	34.0	包装機械及び荷造機械	鉄鋼業 △ 8.1
	電気・情報通信機械工業	33.3	医用 X 線装置	鋳業 △ 6.3
在庫指数	金属製品工業	6.9	電気溶接棒	はん用機械工業 △ 10.9
	鉄鋼業	3.1	普通鋼鋼板	石油・石炭製品工業 △ 10.2
	窯業・土石製品工業	2.1	板ガラス	業務用機械工業 △ 4.5
				鋼船 医療用機械器具 ガソリン 医療用機械器具 特殊鋼熱間圧延鋼材 天然ガス 電気プロワ ナフサ 医療用機械器具

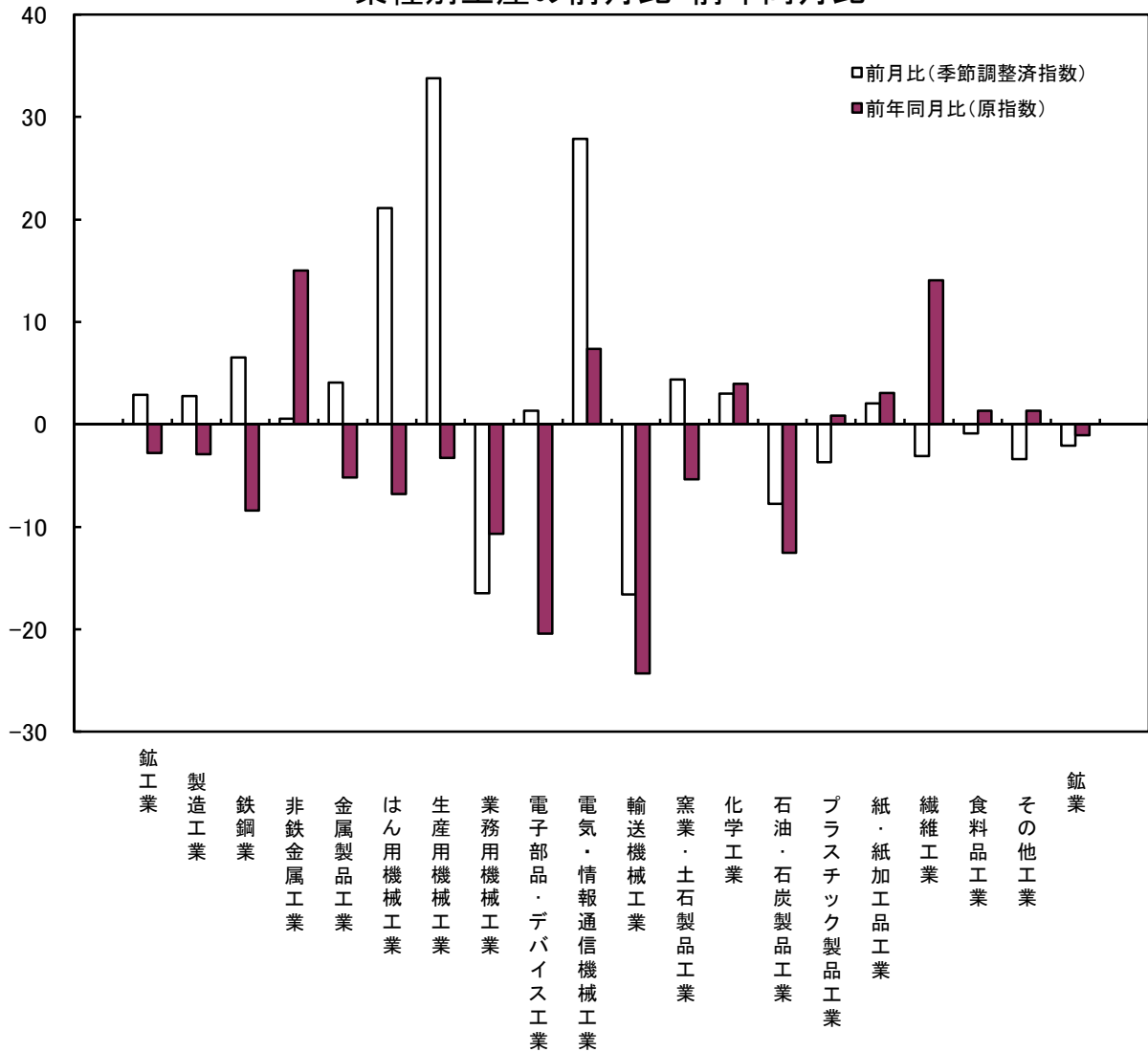
(注)業種は増減率の大きいもの、数値は前月比(%), 品目は寄与率の大きいもの

第4表 品目別動向

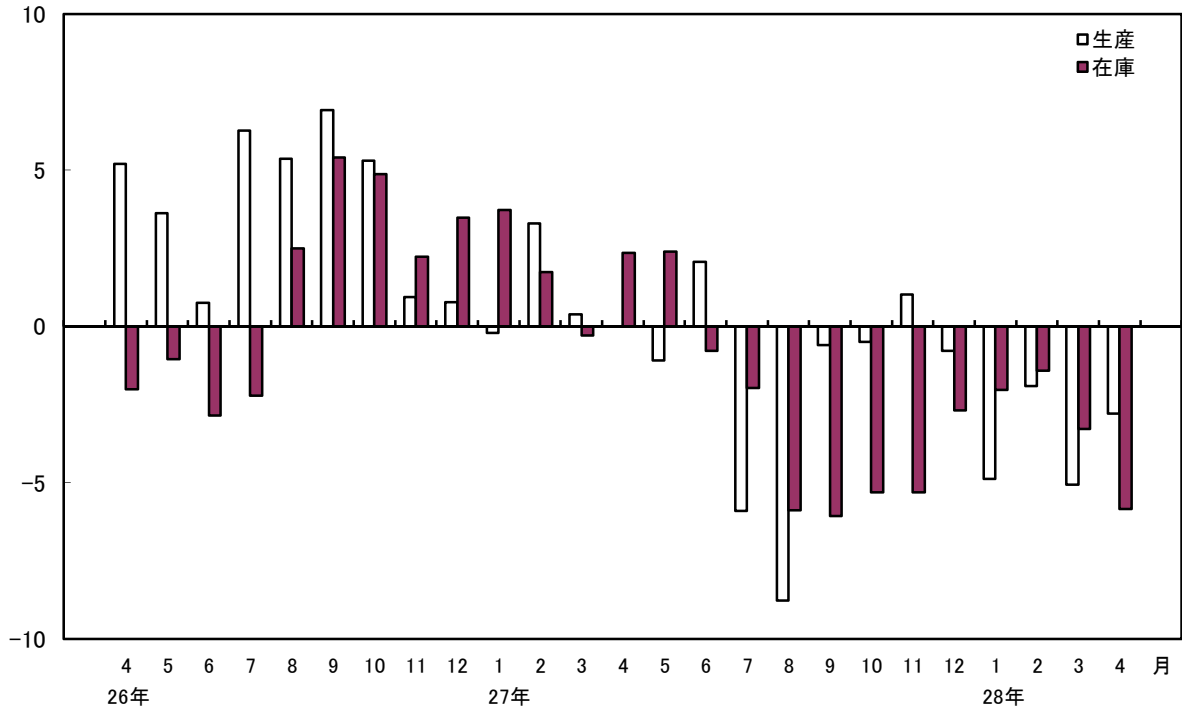
項目	上 昇	低 下
生産指数	医薬品(化学工業)	モス型半導体集積回路(メモリ)(電子部品・デバイス工業)
	包装機械及び荷造機械(生産用機械工業)	ガソリン(石油・石炭製品工業)
	ビスフェノールA(化学工業)	灯油(石油・石炭製品工業)
出荷指数	軽油(石油・石炭製品工業)	ガソリン(石油・石炭製品工業)
	アクティブ型液晶素子(中・小型)(電子部品・デバイス工業)	鋼船(輸送機械工業)
	包装機械及び荷造機械(生産用機械工業)	特殊鋼熱間圧延鋼材(鉄鋼業)
在庫指数	普通鋼鋼板(鉄鋼業)	ナフサ(石油・石炭製品工業)
	普通鋼鋼帯(鉄鋼業)	鋼半製品(鉄鋼業)
	特殊鋼熱間圧延鋼材(鉄鋼業)	軽油(石油・石炭製品工業)

(注)品目は寄与率の大きいもの

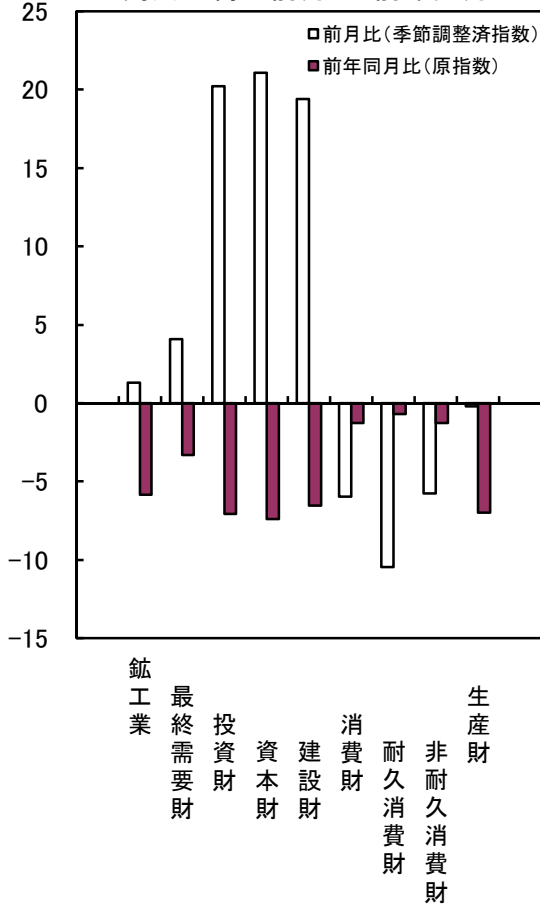
業種別生産の前月比・前年同月比



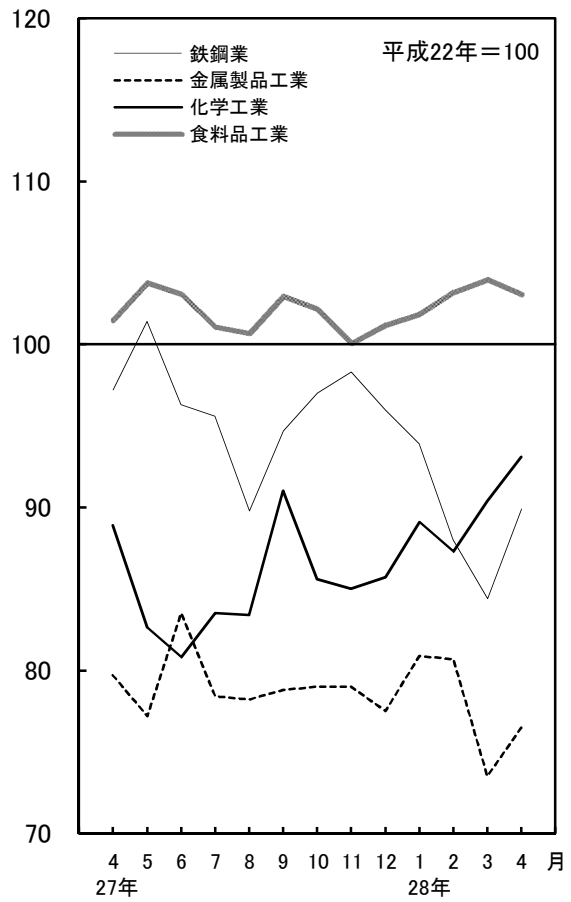
生産・在庫の前年同月比(原指数)



財別出荷の前月比・前年同月比



主要業種の生産(季節調整済指数)



業種別生産指数

業種	平成22年=100.0																																			
	製造業	鉄鋼業	非鉄金属	金属製品	はん用機械工業	生産用機械工業	業務用機械工業	電子部品・デバイス・電子工業	電気・情報通信機械工業	輸送機械工業	窯業・土石製品工業	化学工業	石油・石炭製品工業	プラスチック製品工業	紙・紙加工品工業	繊維工業	食料品工業	その他の工業	ゴム製品工業	家具工業	印刷業	木質製品工業	木材・その他の工業	電力事業	ガス事業	産業総合	機械工業	はん用・生産用・業務用機械工業	一般機械工業(旧分類)	(参考)	(参考)	(参考)	(参考)			
ウエイト	9980.1	965.3	127.4	609.3	276.8	298.0	67.0	392.6	157.1	221.9	346.6	3072.2	899.6	384.2	83.5	47.2	1571.2	370.2	58.3	60.2	125.8	40.1	85.8	19.9	1902.2	11902.2	1413.4	641.8	574.8							
原指数	1000.0	100.0	100.0	100.0	100.0	100.0	100.0	100.0	100.0	100.0	100.0	100.0	100.0	100.0	100.0	100.0	100.0	100.0	100.0	100.0	100.0	100.0	100.0	100.0	100.0	100.0	100.0	100.0	100.0	100.0	100.0	100.0	100.0			
平成22年	94.7	94.7	94.7	94.7	94.7	94.7	94.7	94.7	94.7	94.7	94.7	94.7	94.7	94.7	94.7	94.7	94.7	94.7	94.7	94.7	94.7	94.7	94.7	94.7	94.7	94.7	94.7	94.7	94.7	94.7	94.7	94.7	94.7	94.7		
平成23年	94.7	94.7	94.7	94.7	94.7	94.7	94.7	94.7	94.7	94.7	94.7	94.7	94.7	94.7	94.7	94.7	94.7	94.7	94.7	94.7	94.7	94.7	94.7	94.7	94.7	94.7	94.7	94.7	94.7	94.7	94.7	94.7	94.7	94.7	94.7	
平成24年	94.7	94.7	94.7	94.7	94.7	94.7	94.7	94.7	94.7	94.7	94.7	94.7	94.7	94.7	94.7	94.7	94.7	94.7	94.7	94.7	94.7	94.7	94.7	94.7	94.7	94.7	94.7	94.7	94.7	94.7	94.7	94.7	94.7	94.7	94.7	94.7
平成25年	93.1	93.1	93.1	93.1	93.1	93.1	93.1	93.1	93.1	93.1	93.1	93.1	93.1	93.1	93.1	93.1	93.1	93.1	93.1	93.1	93.1	93.1	93.1	93.1	93.1	93.1	93.1	93.1	93.1	93.1	93.1	93.1	93.1	93.1	93.1	93.1
平成26年	98.3	102.1	82.0	132.4	110.7	54.4	100.4	92.6	99.4	96.2	100.2	100.8	101.0	103.4	91.6	110.8	111.8	106.9	100.8	95.3	100.1	121.9	102.1	121.9	102.1	121.9	102.1	121.9	102.1	121.9	102.1	121.9	102.1	121.9	102.1	121.9
平成27年	97.3	97.8	83.5	79.8	108.5	114.0	124.1	199.2	100.0	60.0	98.4	86.9	93.3	96.6	101.1	87.7	101.5	103.5	91.6	110.8	100.3	97.1	97.0	100.3	100.3	116.3	100.4	127.1	112.7	111.4	112.7	111.4	112.7	111.4	112.7	111.4
原指数	100.0	100.0	100.0	100.0	100.0	100.0	100.0	100.0	100.0	100.0	100.0	100.0	100.0	100.0	100.0	100.0	100.0	100.0	100.0	100.0	100.0	100.0	100.0	100.0	100.0	100.0	100.0	100.0	100.0	100.0	100.0	100.0	100.0	100.0	100.0	
平成27年3月	106.5	108.5	71.3	92.5	136.3	150.9	127.1	171.4	167.6	56.6	105.0	97.4	100.3	101.6	103.8	99.5	107.0	108.5	94.6	128.3	120.7	94.0	92.9	107.5	126.7	109.8	139.7	142.1	143.9							
4月	97.0	93.0	64.7	79.3	58.7	115.1	131.7	179.4	77.2	57.1	96.7	90.7	99.5	103.5	107.7	74.0	105.0	105.9	94.6	112.7	116.4	96.2	98.1	102.0	105.8	98.4	109.4	92.5	87.9							
5月	90.6	90.5	62.2	72.5	119.6	101.4	125.7	192.7	73.9	55.2	93.9	78.8	63.7	103.6	88.8	81.5	101.7	95.0	92.6	89.7	105.8	86.9	88.2	99.0	101.3	92.3	121.2	111.8	110.2							
6月	94.1	96.3	67.8	83.6	134.8	118.2	135.7	213.6	98.9	59.8	96.0	75.6	57.7	110.9	106.3	83.2	110.6	108.0	97.3	117.3	118.3	88.9	102.5	96.4	113.5	97.2	137.5	127.2	126.2							
7月	98.9	97.4	64.7	81.7	138.8	122.8	121.1	198.1	81.3	60.3	103.2	82.5	94.9	106.5	105.8	97.5	108.2	109.3	104.4	114.8	116.7	94.0	105.0	98.9	127.3	103.4	132.3	129.5	130.5							
8月	91.5	88.0	59.5	71.4	109.2	101.5	117.4	161.1	84.2	59.1	94.0	106.6	85.6	92.4	73.3	97.0	97.0	94.3	89.9	91.7	108.0	102.4	88.8	94.2	120.3	96.1	111.7	106.5	105.2							
9月	99.7	95.4	65.1	82.5	146.0	115.5	132.5	220.1	111.8	62.6	99.9	88.3	96.2	97.7	97.8	94.9	97.9	103.4	89.2	105.1	117.8	90.3	96.6	92.4	99.6	99.7	142.6	130.4	130.2							
10月	98.9	102.4	66.4	83.6	52.5	105.2	113.6	257.7	83.3	58.4	104.3	86.7	98.1	96.7	109.3	101.7	100.9	106.0	95.4	109.6	108.1	101.1	109.8	100.5	99.5	99.0	127.9	83.3	79.8							
11月	98.4	100.2	62.5	79.7	61.0	106.9	128.9	264.6	84.2	60.0	97.7	84.5	93.4	99.5	108.6	93.6	104.2	106.5	91.2	113.2	115.8	99.1	101.9	97.9	112.2	100.6	132.9	89.4	84.8							
12月	102.1	91.6	60.3	76.5	72.0	112.6	130.6	247.2	110.0	57.5	98.9	92.2	104.5	82.6	112.6	83.2	115.1	106.7	83.7	115.4	120.0	107.4	96.4	106.2	119.3	104.8	134.0	97.0	93.1							
平成28年1月	91.4	93.4	70.7	72.9	52.5	108.4	93.4	169.3	94.5	56.1	88.1	92.4	101.5	86.1	87.5	90.9	80.6	95.2	79.4	99.6	105.6	96.3	86.9	108.6	129.5	97.5	103.9	82.7	81.5							
2月	92.4	86.1	68.8	76.6	93.1	116.6	146.5	110.3	101.0	62.9	89.8	89.3	103.7	88.3	97.9	96.8	92.8	107.4	92.0	130.7	113.5	92.6	99.3	101.0	112.8	95.7	101.5	109.6	105.3							
3月	101.1	90.3	77.8	83.0	79.7	128.9	148.5	157.6	141.9	59.9	92.1	95.2	105.4	106.1	107.1	90.1	106.9	115.1	99.0	147.0	122.2	90.0	104.8	107.1	115.4	103.4	118.8	108.7	105.2							
4月	94.3	94.2	85.2	74.4	54.7	111.3	117.6	142.8	82.9	43.2	91.5	94.3	87.0	104.4	111.0	84.4	106.4	107.3	93.5	111.9	121.0	92.4	100.5	100.9	101.9	95.5	95.4	87.6	84.1							
前年同月比(%)	△2.8	△2.9	△8.4	△5.2	△6.8	△3.3	△10.7	△20.4	7.4	△24.3	△5.4	4.0	△12.6	0.9	3.1	14.1	1.3	1.3	△1.2	△0.7	4.0	△4.0	2.4	△1.1	△3.7	△2.9	△12.8	△5.3	△4.3							
季節調整指数																																				
平成27年3月	98.5	101.4	65.6	81.9	116.5	114.9	119.9	168.4	104.0	56.1	100.3	94.0	92.9	97.4	99.4	91.2	101.5	101.9	95.9	108.5	108.5	94.1	91.5	101.3	118.8	101.8	121.0	118.0	119.0							
4月	97.8	97.8	64.5	79.7	83.1	126.9	128.0	185.8	94.6	63.5	98.5	88.9	105.9	97.7	100.2	71.3	101.5	103.8	93.6	113.5	112.3	90.8	98.2	101.0	111.4	100.2	120.7	106.6	104.3							
5月	97.5	97.4	66.7	77.2	172.3	110.9	120.9	187.7	95.2	60.2	96.7	82.6	88.0	98.0	100.2	83.9	103.8	102.5	96.2	105.8	112.2	88.2	97.9	99.5	116.8	100.5	139.3	137.5	139.5							
6月	95.1	96.3	66.2	83.5	138.6	114.1	132.7	209.6	105.3	60.0	96.2	80.8	67.1	98.7	101.2	84.1	103.1	104.9	91.8	112.9	114.8	91.5	98.1	101.5	121.2	99.5	135.2	124.9								
7月	94.7	94.7	62.8	78.4	86.9	109.6	120.3	204.6	90.6	59.6	100.2	83.5	90.6	96.0	100.7	93.8	101.1	105.9	91.0	112.7	117.9	92.9	100.0	101.9	124.7	99.4	117.7	96.6	96.8							
8月	92.6	92.6	64.4	78.2	72.3	113.6	121.6	169.7	92.0	59.6	100.5	83.4	96.4	88.8	100.1	82.5	100.7	105.5	85.3	121.1	112.9	107.8	97.1	100.9	116.6	96.3	102.4	92.2	87.7							
9月	100.2	100.2	63.6	78.8	125.8	106.7	119.3	201.7	97.3	63.4	98.0	91.0	97.4	96.3	101.9	93.3	103.0	103.7	84.1	108.9	115.7	93.4	98.9	100.8	111.7	101.2	130.4	115.1	114.7							
10月	98.7	98.7	60.1	79.0	72.8	109.6	117.0	233.8	99.8	63.4	98.0	85.6	95.6	97.6	103.2	97.0	102.2	103.2	89.2	107.3	111.1	96.9	100.0	101.0	108.8	100.4	136.8	98.0	95.1							
11月	98.0	98.3	62.1	79.0	94.2	115.1	130.4	243.5	88.8	59.2	96.0	85.0	93.2	99.4	103.3	92.8	100.1	102.7	89.3	107.5	112.2	96.4	96.7	99.0	112.4	100.4	139.0	107.6	104.3							

業種別出荷指数

平成22年=100.0

業種別出荷指数	製造工業	※															※				※				※						
		鉄鋼業	非鉄金属工業	金属製品工業	はん用機械工業	生産用機械工業	業務用機械工業	電子部品・デバイス・電機・情報通信機械工業	輸送機械工業	窯業・土石製品工業	化学工業	石油・石炭製品工業	プラスチック製品工業	紙・紙加工品工業	繊維工業	食料品工業	その他工業	ゴム製品工業	家具工業	印刷業	木材・木製品工業	その他製品工業	電力事業	電力ガス事業	産業総合	機械工業	はん用・生産用・業務用機械工業	(参考)			
																													鉄鋼業	非鉄金属工業	金属製品工業
ウエイト	10000.0	13490.0	2063.0	4372.0	1656.0	2532.0	354.0	4227.0	1446.0	1316.0	2098.0	24865.0	24787.0	2739.0	637.0	196.0	11038.0	2024.0	251.0	431.0	333.0	321.0	68.8	16.0	20000.0	120000.0	11531.0	4542.0	4188.0		
原指数	1000	1000	1000	1000	1000	1000	1000	1000	1000	1000	1000	1000	1000	1000	1000	1000	1000	1000	1000	1000	1000	1000	1000	1000	1000	1000	1000	1000	1000		
平成22年	998	998	985	874	1200	1112	1047	723	1023	894	1017	942	873	1001	1010	993	976	997	1025	996	1000	1000	1000	1000	1000	1000	1000	1000	1000	1000	
平成23年	938	938	985	874	1200	1112	1047	723	1023	894	1017	942	873	1001	1010	993	976	997	1025	996	1000	1000	1000	1000	1000	1000	1000	1000	1000	1000	
平成24年	925	1002	949	828	1339	1117	1192	510	1032	477	972	887	917	993	1019	982	1002	1030	1018	1023	1023	992	1073	1036	1205	972	845	1204	1205	1204	
平成25年	923	1104	819	804	1206	1103	1133	532	1021	478	1043	907	845	978	979	1003	1014	1052	942	1077	1064	924	1132	1020	1193	968	828	1143	1144	1144	
平成26年	974	1074	586	805	1255	1195	1192	1125	1052	443	1048	911	978	950	979	925	990	1085	993	1158	1069	956	114.1	1036	1203	1012	1074	1217	1219	1219	
平成27年	992	1004	595	779	1069	1224	1195	2300	923	643	1021	868	948	942	970	718	992	1091	947	1155	1118	938	116.1	1017	1157	1020	1491	1165	1163	1163	
原指数	1000	1000	1000	1000	1000	1000	1000	1000	1000	1000	1000	1000	1000	1000	1000	1000	1000	1000	1000	1000	1000	1000	1000	1000	1000	1000	1000	1000	1000	1000	
平成27年3月	1088	1167	662	927	1368	1841	1643	1885	1526	500	1037	957	1030	1020	1025	843	1042	1225	979	1751	1207	927	113.4	1175	1265	1117	1591	1653	1653	1653	
4月	960	959	594	754	834	1131	1233	1860	721	852	1035	919	879	990	1041	660	1026	1063	964	1047	1164	870	115.0	1055	1062	977	1275	1030	1013	1013	
5月	883	967	598	707	1121	1039	1001	1971	745	508	961	788	735	900	907	610	991	974	897	911	1058	858	105.5	965	993	902	1294	1066	1071	1071	
6月	929	960	618	816	1282	1276	1346	2131	840	132	1083	839	713	1045	1028	726	1085	1130	1021	1182	1183	884	122.7	920	111.4	960	1407	1278	1278	1278	
7月	971	934	579	797	1289	1281	1123	2054	726	942	1102	822	907	1057	1022	779	1064	1127	1079	1130	1167	895	123.2	967	1254	1018	1453	1272	1284	1284	
8月	949	949	515	694	1139	1128	1125	1687	708	535	961	783	1085	893	863	674	967	1014	788	1020	1079	1013	106.0	904	1184	988	1218	1132	1132	1132	
9月	1015	1015	563	798	1327	1233	1350	2875	988	120	1025	867	983	973	930	730	969	1107	893	1255	1178	851	117.7	899	999	1021	1694	1276	1270	1270	
10月	1050	1050	674	837	696	1117	1022	3543	781	936	1074	872	994	933	1033	771	974	1163	1011	1058	1081	113.2	1338	982	995	1041	1880	956	951	951	
11月	1030	1030	633	766	699	1067	1142	3309	795	517	1018	867	961	969	991	722	992	1127	956	1117	1158	980	1250	967	111.3	1044	1742	939	922	922	
12月	1052	1052	902	586	740	830	1157	3226	966	483	1029	892	1039	884	997	729	1136	1115	857	1180	1200	1023	117.1	1085	1207	1078	1770	1044	1028	1028	
平成28年1月	932	951	766	714	609	1230	937	1749	883	504	925	862	1002	828	845	724	776	967	811	914	1056	961	101.7	1184	1312	995	1195	981	985	985	
2月	966	966	1021	711	740	976	1215	1379	948	564	927	879	1081	886	922	722	900	1156	944	1342	1135	978	1210	1074	1155	997	1032	1140	1120	1120	
3月	1031	1031	806	776	919	1474	1848	1300	1182	915	969	962	1011	1089	1011	705	1025	1263	893	1683	1222	889	129.3	1174	1178	1055	1242	1301	1254	1254	
4月	904	904	895	713	777	1124	1228	1191	706	494	941	918	835	1011	1001	807	1010	1103	965	1117	1210	862	1204	1015	1024	924	977	1005	987	987	
前年同月比(%)	△5.8	△5.7	△8.9	△49.4	△6.8	△0.6	△0.4	△36.0	△2.1	△42.0	△9.1	△0.1	△5.0	2.1	△3.8	22.3	△1.6	3.8	0.1	6.7	4.0	△0.9	4.7	△3.8	△3.6	△5.4	△23.4	△2.4	△2.6	△2.6	
季節調整済指数																															
平成27年3月	991	1050	592	801	1100	1242	1217	1748	928	447	1024	883	966	927	978	779	990	1058	985	1119	1085	916	109.0	1055	1176	1020	1262	1215	1220	1220	
4月	989	988	1014	564	757	906	1160	2062	914	538	1038	895	955	945	991	688	1002	1073	957	1107	1123	873	117.4	1047	1123	101.1	1396	1154	1147	1147	
5月	974	973	998	622	762	1524	1255	1960	913	546	1035	853	909	925	974	697	1004	1083	955	1122	1122	886	118.1	1031	1155	1002	1486	1313	1335	1335	
6月	959	958	975	614	820	1226	1236	2063	903	343	1044	861	799	966	980	720	1002	1096	960	1189	1148	910	116.1	1037	1201	1000	1440	1249	1251	1251	
7月	946	946	952	572	760	956	1183	2252	804	473	1028	832	911	954	970	753	999	1112	936	1229	1178	895	117.9	1042	1235	998	1400	1102	1095	1095	
8月	976	976	971	589	752	864	1207	1734	802	865	1016	849	1017	927	944	709	982	1125	914	1194	1128	1068	119.7	1010	1162	1006	1257	1057	1052	1052	
9月	997	997	930	593	764	1151	1252	2429	922	125	1019	857	981	948	956	702	1002	1101	843	1163	1157	913	117.8	1008	1124	1017	1526	1127	1125	1125	
10月	1051	1051	983	617	783	872	1193	3331	855	750	1005	857	981	946	979	705	993	1128	947	1135	1111	105.2	121.5	1006	1095	1057	1941	1057	1049	1049	
11月	1011	1011	1004	627	761	1004	1182	3057	850	697	988	859	930	964	945	676	982	1105	970	1170	1122	990	112.2	978	1120	103.1	1743	1116	1103	1103	
12月	996	996	922	618	753	942	1199	2996	945	870	988	857	934	931	954	659	982	1096	881	1153	1181	995	114.2	960	1063	1005	1749	1085	1084	1084	
平成28年1月	952	952	899	791	791	656	1031	1879	979	1031	1019	858	950	993	963	827	994	1078	900	1137	1231	923	1138	1006	1162	987	1301	1091	1095	1095	
2月	979	981	1040	742	801	1071	1204	1145	829	505	984	864	1036	965	983	798	1023	1121	901	1171	1149	939	121.0	1001	1006	991	1007	1195	1157	1157	
3月	931	930	1012	731	668	754	967	1414	1127	315	939	864	955	976	956	618	991	1105	959	1041	1157	921	127.0	1071	1103	957	906	939	905	905	
4月	943	943	930	856	726	868	1296	1136	932																						

業種別在庫指数

平成22年=100.0

業種	※													※			(参考)	(参考)	(参考)	(参考)									
	製造業	鉄鋼業	非鉄金属業	金属製品業	はん用機械工業	生産用機械工業	業務用機械工業	電子部品・デバイス・電機・情報通信機械工業	輸送機械工業	窯業・土石製品業	化学工業	石油・石炭製品工業	プラスチック工業	紙・結加工品工業	繊維工業	食料品工業					その他工業	ゴム製品業	家具工業	印刷業	木材・木製品工業	その他製品工業	電力・ガス事業業	産業総合業	機械工業
ウエイト	1000.0	2460.5	182.5	252.4	60.7	168.8	41.0	-	21.4	-	425.4	3647.8	1722.4	354.6	30.0	33.6	455.1	143.8	35.0	62.1	-	24.8	21.9	-	1000.0	291.9	270.5	229.5	
原指数	103.5	106.6	100.1	97.5	148.8	144.4	105.7	-	112.0	-	96.9	103.0	102.5	96.8	102.5	109.2	86.9	108.1	105.0	116.8	-	89.7	109.4	-	103.5	137.5	139.6	145.6	
平成22年	104.1	109.6	102.0	93.5	111.8	122.3	109.0	-	109.2	-	93.3	104.9	100.6	101.7	133.0	87.5	87.1	117.9	99.6	144.1	-	91.1	103.2	-	104.1	117.3	118.0	119.6	
平成23年	103.6	104.3	103.7	97.7	124.1	85.6	128.0	-	188.3	-	88.2	105.9	105.3	108.4	153.1	90.6	85.3	107.2	77.7	122.0	-	107.6	111.7	-	103.6	107.1	100.7	95.8	
平成24年	100.6	106.0	100.6	86.0	130.3	123.0	123.8	-	149.5	-	88.6	97.9	95.7	135.6	147.5	90.0	81.1	114.9	77.5	148.9	-	81.8	115.9	-	100.6	126.6	124.8	124.9	
平成25年	104.1	103.0	88.9	89.9	123.1	120.3	150.2	-	106.0	-	84.8	103.8	112.0	110.4	145.8	85.2	89.3	122.9	72.5	165.2	-	89.5	121.6	-	104.1	124.0	125.5	121.1	
平成26年	101.3	99.0	103.3	84.1	69.9	127.2	163.4	-	127.0	-	105.8	98.8	106.7	122.3	156.7	80.9	87.0	101.6	59.6	120.7	-	82.1	136.9	-	101.3	120.4	119.8	112.1	
原指数	100.3	95.9	88.1	86.5	132.6	96.0	138.3	-	87.6	-	94.8	107.0	91.8	113.9	127.9	75.2	100.5	109.8	67.0	123.3	-	94.9	156.9	-	100.3	108.9	110.6	105.6	
平成27年3月	104.5	99.5	89.6	87.4	124.3	109.2	141.6	-	105.5	-	93.7	105.2	112.5	117.6	134.6	72.7	98.8	116.3	67.8	136.7	-	100.9	153.4	-	104.5	116.6	117.5	113.2	
4月	106.6	100.3	90.3	86.9	121.7	118.6	148.0	-	128.3	-	94.5	106.4	115.4	133.6	116.4	72.3	104.1	118.1	76.5	137.3	-	100.9	149.4	-	106.6	124.1	123.8	119.4	
5月	101.6	98.9	90.8	87.6	106.8	122.9	150.9	-	142.3	-	93.6	98.1	105.4	137.8	123.5	73.1	102.6	116.4	73.5	139.1	-	100.0	138.8	-	101.6	124.9	123.5	118.6	
6月	99.8	99.8	91.2	83.8	107.6	132.1	154.8	-	183.4	-	92.9	94.0	106.6	135.6	136.3	71.1	95.2	119.9	75.7	144.5	-	100.7	142.5	-	99.8	134.0	130.1	125.7	
7月	100.8	100.8	90.0	87.0	95.9	121.0	156.8	-	185.0	-	94.5	97.8	108.9	129.9	142.4	70.6	89.5	109.7	58.5	133.4	-	93.8	147.5	-	100.8	125.5	120.8	114.4	
8月	98.9	94.2	91.1	88.6	91.8	117.0	155.8	-	154.0	-	97.7	98.8	101.9	124.5	139.5	69.2	89.3	100.4	60.9	108.2	-	94.8	147.9	-	98.9	119.9	117.2	110.3	
9月	100.0	96.8	90.9	86.6	63.3	113.4	157.3	-	142.8	-	99.0	98.5	106.1	128.2	132.9	73.3	88.3	101.2	61.1	116.0	-	81.6	145.4	-	100.0	111.3	108.8	100.2	
10月	99.8	98.7	91.2	87.5	69.0	120.9	161.7	-	130.5	-	102.9	95.9	104.0	129.4	147.0	80.8	93.1	101.3	58.5	121.5	-	80.5	135.7	-	99.8	116.6	115.5	107.2	
11月	101.3	99.0	103.3	84.1	69.9	127.2	163.4	-	127.0	-	105.8	98.8	106.7	122.3	156.7	80.9	87.0	101.6	59.6	120.7	-	82.1	136.9	-	101.3	120.4	119.8	112.1	
12月	106.2	109.7	90.9	80.0	75.4	112.2	160.9	-	137.3	-	103.6	103.5	111.5	127.2	150.6	80.3	88.5	107.1	60.3	134.0	-	79.0	137.7	-	106.2	113.2	111.3	102.5	
平成28年1月	103.8	110.0	91.3	81.1	77.6	112.9	165.8	-	142.3	-	104.9	103.2	97.8	126.1	153.7	81.7	87.7	108.3	69.8	131.2	-	73.1	144.6	-	103.8	115.2	113.0	103.6	
2月	97.0	94.5	91.4	84.9	72.8	100.8	153.3	-	130.7	-	105.5	98.2	94.1	118.1	150.5	81.7	89.5	94.9	72.5	104.1	-	74.5	127.9	-	97.0	104.6	102.5	93.4	
3月	98.4	101.4	92.4	90.1	64.9	100.9	147.8	-	148.4	-	105.8	98.6	88.8	121.0	158.9	77.4	93.1	95.9	67.6	108.2	-	80.4	124.1	-	98.4	103.4	99.9	91.3	
4月	△ 5.8	1.9	3.1	3.1	△ 47.8	△ 7.6	4.4	-	40.7	-	12.9	△ 6.3	△ 21.1	2.9	18.1	6.5	△ 5.8	△ 17.5	△ 0.3	△ 20.8	-	△ 20.3	△ 19.1	-	△ 5.8	△ 11.3	△ 15.0	△ 19.3	
前年同月比(%)	△ 5.8	△ 5.8	△ 5.8	△ 5.8	△ 5.8	△ 5.8	△ 5.8	△ 5.8	△ 5.8	△ 5.8	△ 5.8	△ 5.8	△ 5.8	△ 5.8	△ 5.8	△ 5.8	△ 5.8	△ 5.8	△ 5.8	△ 5.8	△ 5.8	△ 5.8	△ 5.8	△ 5.8	△ 5.8	△ 5.8	△ 5.8	△ 5.8	△ 5.8
季節調整済指数	102.9	101.8	89.6	86.2	126.8	108.4	146.6	-	109.4	-	90.5	108.0	96.1	117.8	125.5	78.5	102.4	122.1	69.7	152.6	-	96.6	152.2	-	102.9	118.8	120.8	116.0	
平成27年3月	104.6	101.4	91.0	87.6	118.7	119.9	148.7	-	113.1	-	91.0	104.2	112.2	120.8	126.9	76.6	97.3	123.4	67.8	161.2	-	98.0	149.1	-	104.6	124.1	125.6	121.3	
4月	105.5	100.5	91.9	87.2	115.0	122.3	152.0	-	129.6	-	91.6	102.7	114.5	132.5	128.6	74.1	98.1	123.2	71.9	155.5	-	97.3	148.2	-	105.5	124.1	123.4	118.6	
5月	102.1	100.7	90.9	87.8	107.2	122.2	155.4	-	146.9	-	91.9	97.6	108.7	128.8	132.6	73.5	95.4	118.1	69.7	144.7	-	96.4	150.0	-	102.1	125.6	123.6	118.0	
6月	100.8	98.9	91.3	84.5	105.5	119.5	158.2	-	153.8	-	93.5	97.8	107.1	127.7	140.0	71.3	91.6	114.9	72.8	133.0	-	96.9	155.5	-	100.8	125.2	122.2	116.0	
7月	99.9	98.3	90.8	87.4	95.2	118.7	156.3	-	152.4	-	96.8	98.6	103.3	127.0	138.7	71.8	91.9	111.6	62.2	134.1	-	93.7	146.8	-	99.9	121.8	118.9	112.6	
8月	99.9	99.9	90.4	86.5	96.7	120.6	155.3	-	148.8	-	99.0	100.4	97.8	125.9	138.8	70.3	92.4	107.9	62.3	126.3	-	94.6	147.0	-	99.9	123.0	120.5	114.5	
9月	100.5	95.7	89.3	84.2	73.1	114.3	154.7	-	143.4	-	102.0	101.3	103.1	128.0	136.6	74.4	91.4	104.6	61.6	120.0	-	84.1	143.8	-	100.5	116.5	113.2	105.4	
10月	99.9	95.0	91.6	85.5	76.3	120.1	155.3	-	128.9	-	104.9	99.3	104.4	128.8	144.2	79.2	90.0	98.8	59.1	113.9	-	81.7	133.7	-	99.9	116.7	116.5	108.7	
11月	101.9	97.1	102.5	84.3	74.1	122.9	155.7	-	127.9	-	108.5	98.8	108.5	128.3	147.1	76.7	93.7	97.6	59.5	108.6	-	85.6	138.3	-	101.9	118.0	117.2	110.3	
12月	103.3	104.3	89.6	82.9	72.0	107.4	154.1	-	147.9	-	106.8	99.9	111.2	127.8	146.4	72.9	90.4	96.3	61.2	109.4	-	83.0	130.1	-	103.3	107.5	105.2	96.7	
平成28年1月	102.1	108.6	91.1	82.5	70.3	107.2	161.6	-	150.4	-	102.6	98.6	99.6	128.9	153.8	83.9	90.0	98.0	70.1	110.1	-	73.2	140.3	-	102.1	110.3	108.5	97.0	
2月	99.5	100.3	92.9	84.6	69.6	113.8	162.5	-	163.2	-	100.7	99.1	98.5	122.2	147.7	85.2	91.2	105.5	75.5	128.9	-	75.8	124.1	-	99.5	115.0	112.0	102.6	
3月	98.5	98.5	103.4	93.9	62.0	110.8	155.2	-	159.0	-	102.8	97.7	88.5	124.3	149.9	81.5	91.7	101.8	67.6	127.6	-	78.1	120.6	-	98.5	110.1	108.8	97.9	
4月	△ 1.0	△ 1.0	△ 1.0	△ 1.0	△ 1.0	△ 1.0	△ 1.0	△ 1.0	△ 1.0	△ 1.0	△ 1.0	△ 1.0	△ 1.0	△ 1.0	△ 1.0	△ 1.0	△ 1.0	△ 1.0	△ 1.0	△ 1.0	△ 1.0	△ 1.0	△ 1.0	△ 1.0	△ 1.0	△ 1.0	△ 1.0	△ 1.0	△ 1.0
前月比(%)	△ 1.0	△ 1.0	△ 1.0	△ 1.0	△ 1.0	△ 1.0	△ 1.0	△ 1.0	△ 1.0	△ 1.0	△ 1.0	△ 1.0	△ 1.0	△ 1.0	△ 1.0	△ 1.0	△ 1.0	△ 1.0	△ 1.0	△ 1.0	△ 1.0	△ 1.0	△ 1.0	△ 1.0	△ 1.0	△ 1.0	△ 1.0	△ 1.0	△ 1.0

(注1)平成28年の数値は速報値
(注2)※は業種別分類の18業種を示す。

業種別在庫率指数

業種	平成22年=100.0		※											(参考)	(参考)	(参考)	(参考)	(参考)										
	製造工業	鉄鋼業	※																									
			非鉄金属工業	金属製品工業	はん用機械工業	生産用機械工業	業務用機械工業	電子部品・デバイス工業	電気・情報通信機械工業	輸送機械工業	窯業・土石製品工業	化学工業	石油・石炭製品工業						プラスチック工業	紙・結加工品工業	繊維工業	食料品工業	その他の工業	ゴム製品工業	家具工業	印刷業	木材・その他製品工業	電力・ガス事業
ウェイト	1000.0	2460.5	182.5	252.4	60.7	168.8	41.0	—	21.4	—	425.4	3647.8	1722.4	354.6	30.0	33.6	455.1	143.8	35.0	62.1	—	24.8	21.9	—	10000.0	291.9	270.5	229.5
原指数	1000	1000	100.0	100.0	100.0	100.0	100.0	—	1000	—	100.0	1000	1000	1000	1000	1000	1000	1000	1000	1000	—	100.0	100.0	—	1000	1000	1000	1000
平成22年	1187	1231	98.2	106.1	136.7	109.1	105.2	—	87.3	—	90.4	124.2	121.7	105.5	109.2	91.6	102.7	107.7	97.4	124.2	—	92.7	94.3	—	118.7	112.7	114.7	116.4
平成23年	1180	1200	85.6	108.1	139.5	96.6	100.9	—	166.5	—	105.3	123.4	120.6	107.3	139.7	91.7	100.6	102.4	81.5	112.3	—	107.4	102.3	—	118.0	111.3	106.9	108.0
平成24年	1123	1073	92.2	99.4	152.8	102.7	102.7	—	137.0	—	106.6	111.6	125.8	124.6	157.4	87.8	98.0	111.5	87.4	120.8	—	87.4	150.7	—	112.3	122.8	121.7	125.1
平成25年	1181	1310	131.9	95.0	136.9	108.6	113.2	—	101.1	—	101.7	119.6	108.6	117.4	147.5	79.2	104.9	97.2	74.3	109.3	—	85.8	112.3	—	118.1	114.6	115.6	116.1
平成27年	1289	1551	192.9	99.7	119.2	166.4	136.1	—	136.1	—	105.2	124.8	108.4	124.2	145.4	91.8	107.4	114.4	67.4	139.6	—	95.1	140.3	—	128.9	150.1	151.2	153.9
原指数	103.4	106.9	61.1	95.4	104.8	62.0	73.6	—	66.9	—	105.2	115.9	84.4	102.1	126.6	74.7	105.7	75.7	65.5	61.6	—	92.4	113.3	—	103.4	72.9	73.4	73.3
平成27年3月	1220	1331	105.4	105.5	110.8	162.9	113.1	—	107.8	—	97.9	119.8	125.9	110.3	135.9	96.1	102.1	121.0	64.8	155.4	—	113.4	121.8	—	122.0	141.0	143.7	148.1
4月	1382	1339	134.6	109.4	128.1	133.6	188.9	—	133.3	—	103.9	150.4	136.5	152.9	141.9	101.6	110.9	130.0	81.1	168.8	—	116.0	113.9	—	138.2	140.2	140.7	132.1
5月	1314	1400	341.6	99.3	106.3	112.7	113.0	—	126.7	—	94.2	131.5	126.1	129.4	127.1	98.9	94.2	114.3	70.4	144.0	—	109.8	105.2	—	131.4	112.4	111.3	111.0
6月	1273	1654	35.5	92.1	114.3	190.6	143.4	—	191.1	—	92.2	118.8	104.7	121.0	135.5	104.8	102.7	130.5	69.5	164.8	—	112.3	151.6	—	127.3	168.1	163.3	170.4
7月	1349	1709	115.3	114.1	97.0	146.8	132.6	—	239.7	—	97.3	129.8	117.4	130.8	166.7	87.6	107.2	121.7	68.8	149.7	—	88.4	164.8	—	134.9	141.2	133.4	133.6
8月	1143	1170	216.8	99.4	114.5	176.3	109.2	—	181.1	—	104.6	118.6	89.6	114.5	149.5	85.6	117.0	88.0	62.5	82.8	—	97.0	133.5	—	114.3	154.4	152.3	160.0
9月	1339	1803	121.8	94.0	81.8	194.7	179.5	—	152.2	—	108.7	130.3	95.8	119.8	128.1	80.6	106.6	111.3	56.8	146.8	—	71.6	142.9	—	133.9	166.0	167.1	164.8
10月	1306	1869	96.0	94.0	108.8	353.4	149.1	—	134.5	—	114.8	109.8	99.1	119.0	155.6	91.1	98.5	105.5	58.4	134.6	—	82.5	124.8	—	130.6	257.8	267.6	288.7
11月	1339	1498	700.7	95.4	76.5	185.9	145.4	—	143.3	—	116.9	115.5	110.8	122.1	176.0	93.2	101.4	100.1	64.1	125.6	—	81.1	106.7	—	133.9	154.3	155.2	157.0
12月	1468	2144	65.6	92.4	120.1	179.1	214.2	—	162.1	—	127.4	126.8	118.0	137.5	177.7	93.6	131.4	129.9	72.5	174.5	—	72.2	160.4	—	146.8	170.5	171.2	163.5
平成28年1月	1270	1591	102.7	102.7	92.9	171.5	121.6	—	167.3	—	152.3	116.0	109.8	130.6	169.9	92.5	99.6	91.8	67.0	96.9	—	68.1	144.2	—	127.0	147.9	146.3	150.7
2月	1130	1435	102.5	104.2	85.7	77.9	73.2	—	142.5	—	116.5	100.9	111.9	102.0	153.8	102.4	93.0	69.9	67.8	57.6	—	82.7	94.0	—	113.0	83.6	79.0	80.0
3月	1422	2348	107.1	116.5	73.1	180.9	137.5	—	146.7	—	113.0	115.7	102.7	109.8	171.7	79.3	96.4	95.0	63.8	109.4	—	96.3	102.5	—	142.2	149.9	150.2	152.4
前年同月比(%)	16.6	76.4	1.6	10.4	△ 34.0	11.0	21.6	—	36.1	—	15.4	△ 3.4	△ 18.4	△ 0.5	26.3	△ 17.5	△ 5.6	△ 21.5	△ 1.5	△ 29.6	—	△ 15.1	△ 15.8	—	16.6	6.3	4.5	2.2
季節調整指数	1193	1350	66.8	99.5	122.1	111.1	124.3	—	82.2	—	101.4	126.5	92.3	115.9	127.8	87.8	107.3	101.4	69.3	141.2	—	98.8	119.0	—	119.3	107.7	112.3	113.0
平成27年3月	1252	1315	125.1	104.5	119.3	170.0	128.4	—	109.6	—	98.9	121.3	115.1	117.4	132.4	95.6	102.5	128.3	67.8	186.6	—	106.7	136.0	—	125.2	142.9	146.1	151.1
4月	1303	1424	133.7	104.2	123.1	143.9	156.9	—	122.0	—	100.7	131.8	122.0	148.3	140.2	98.7	114.9	122.7	71.2	171.2	—	103.2	109.0	—	130.3	140.9	142.0	137.7
5月	1283	1438	281.8	99.7	125.6	137.8	136.2	—	139.1	—	100.6	125.7	116.8	120.7	140.7	96.2	104.1	119.9	69.0	146.4	—	103.3	145.0	—	128.3	136.9	136.4	136.0
6月	1305	1861	161.8	98.2	122.9	189.1	134.0	—	175.7	—	101.6	122.0	109.1	123.0	147.2	91.6	105.1	118.2	76.0	129.3	—	105.9	171.4	—	130.5	168.2	167.4	172.8
7月	1297	1595	132.4	106.0	104.0	163.8	138.5	—	180.9	—	105.2	123.7	112.9	124.6	160.6	84.8	105.0	111.5	63.6	134.9	—	87.9	129.7	—	129.7	146.4	138.5	141.2
8月	1226	1226	27.5	237.7	102.5	142.8	131.1	—	181.4	—	109.5	125.8	84.7	120.5	155.8	89.1	105.0	108.1	64.9	120.1	—	97.3	132.1	—	122.6	189.2	189.5	194.5
9月	1322	1322	157.2	97.5	86.5	185.8	142.6	—	162.0	—	117.4	136.0	99.9	126.4	138.2	92.0	104.8	109.8	62.9	131.8	—	78.3	136.0	—	132.2	163.7	164.2	168.7
10月	1305	1603	122.4	97.4	88.7	229.1	132.7	—	132.0	—	119.4	118.2	105.4	122.9	164.2	95.4	105.5	100.4	61.2	115.4	—	85.9	126.0	—	130.5	190.1	195.9	204.2
11月	1378	1378	159.3	511.4	97.7	153.9	126.2	—	148.3	—	122.5	118.5	122.0	126.7	163.2	96.8	122.2	101.6	62.4	114.8	—	84.7	138.3	—	137.8	130.9	131.4	132.7
平成28年1月	1345	1872	47.0	91.1	94.6	151.8	187.4	—	161.1	—	113.4	120.1	129.3	117.4	155.9	76.0	113.3	104.6	68.2	128.2	—	75.3	131.4	—	134.5	148.5	146.1	137.4
2月	1206	1566	94.4	94.8	81.3	161.7	124.1	—	188.2	—	120.6	113.7	109.3	126.6	158.5	93.3	92.1	92.5	64.8	100.3	—	71.6	124.9	—	120.6	140.1	137.0	138.7
3月	1304	1813	112.1	108.7	99.9	139.6	123.6	—	175.2	—	112.3	110.1	122.3	115.8	155.3	120.3	94.4	93.7	71.7	132.0	—	88.4	98.7	—	130.4	123.5	120.9	123.3
4月	1459	1459	232.0	115.4	78.7	188.8	156.1	—	149.1	—	114.2	117.1	93.9	116.9	167.3	81.3	96.8	100.7	66.7	131.4	—	90.6	114.5	—	145.9	152.0	152.7	154.5
前月比(%)	11.9	119.9	13.5	6.2	△ 21.2	35.2	26.3	—	△ 14.9	—	1.7	6.4	△ 23.2	0.9	7.7	△ 32.4	2.5	7.5	△ 7.0	△ 0.5	—	2.5	16.0	—	11.9	23.1	26.3	25.3

(注1)平成28年の数値は速報値
(注2)※は業種別分類の18業種を示す。

財別生産指数

平成22年=100.0

ウエイト指数	鉱工業	最終需要財	投資財	資本財	建設財	消費財	耐久消費財	非耐久消費財	生産財	鉱工業用その他用生産財	その他用生産財
原指数	10000.0	3592.4	1406.2	820.4	585.8	2186.2	45.5	2140.7	6407.6	5727.7	679.9
平成22年	100.0	100.0	100.0	100.0	100.0	100.0	100.0	100.0	100.0	100.0	100.0
平成23年	94.7	98.1	105.1	112.3	95.2	93.5	67.8	94.1	92.8	93.4	87.4
平成24年	92.6	100.9	106.3	113.4	96.4	97.4	79.8	97.8	88.0	87.6	91.1
平成25年	93.1	99.4	101.3	103.7	97.9	98.2	60.1	99.0	89.6	89.3	91.7
平成26年	98.3	104.2	104.6	105.5	103.3	104.0	68.8	104.8	95.0	94.2	101.9
平成27年	97.3	103.7	102.7	98.8	108.2	104.3	73.8	104.9	93.8	92.8	102.2
原指数	106.5	119.2	130.0	130.1	129.9	112.3	74.6	113.1	99.4	98.3	109.0
平成27年3月	97.0	98.1	87.5	78.0	100.7	105.0	77.4	105.6	96.4	95.2	106.2
4月	90.6	96.7	97.8	93.5	104.0	96.0	64.1	96.7	87.1	87.7	81.7
5月	94.1	107.1	112.3	110.6	114.7	103.8	76.3	104.4	86.7	87.0	84.9
6月	98.9	108.8	109.7	109.6	109.8	108.2	78.1	108.8	93.4	91.1	112.7
7月	91.5	95.7	89.5	93.2	84.3	99.6	68.5	100.3	89.1	86.9	107.5
8月	99.7	107.4	111.2	116.3	104.0	104.9	75.0	105.5	95.4	94.6	102.6
9月	98.9	100.0	89.9	73.0	113.7	106.5	77.7	107.1	98.3	97.4	106.4
10月	98.4	101.4	91.7	75.5	114.3	107.6	76.7	108.3	96.7	96.2	100.5
11月	102.1	108.2	92.2	85.2	102.0	118.5	76.2	119.4	98.6	97.3	109.3
12月	91.4	90.8	80.3	76.5	85.6	97.6	68.5	98.3	91.7	90.4	102.5
平成28年1月	92.4	101.2	96.5	99.4	92.4	104.3	79.8	104.8	87.5	85.3	106.0
2月	101.1	109.9	98.2	101.0	94.3	117.5	85.0	118.1	96.1	94.4	110.6
3月	94.3	99.4	78.9	72.6	87.8	112.5	73.8	113.3	91.4	90.2	101.7
前年同月比(%)	△2.8	1.3	△9.8	△6.9	△12.8	7.1	△4.7	7.3	△5.2	△5.3	△4.2
季節調整指数	98.5	104.7	106.9	101.5	114.7	105.2	69.8	105.9	95.3	94.1	99.8
平成27年3月	97.8	102.2	99.2	92.8	104.7	103.9	79.6	104.3	94.8	93.3	108.4
4月	97.5	108.8	116.5	118.9	111.6	103.8	73.5	104.5	90.8	91.0	94.9
5月	95.1	105.5	108.2	111.2	115.6	100.5	73.3	101.1	89.7	90.4	85.2
6月	94.7	99.5	93.4	86.8	105.1	99.8	74.9	100.3	93.2	91.7	103.9
7月	92.6	97.4	87.9	85.3	97.9	104.0	74.4	104.7	90.1	88.4	103.4
8月	100.2	106.4	102.1	101.3	101.3	110.3	77.9	110.9	95.5	94.5	104.8
9月	98.7	102.6	98.6	89.7	105.3	105.6	69.9	106.4	96.7	95.6	107.4
10月	98.0	102.4	100.3	91.8	107.6	104.3	76.4	105.0	95.6	94.6	102.9
11月	97.1	100.7	96.6	87.9	104.2	106.2	73.8	107.0	95.1	93.4	109.0
12月	95.7	100.0	82.6	74.9	93.8	113.5	74.0	114.5	92.3	90.9	105.2
平成28年1月	95.5	104.5	93.6	94.2	93.6	112.5	71.0	113.3	89.9	87.7	110.0
2月	93.1	96.3	78.0	74.6	83.2	112.4	88.8	112.8	91.7	89.6	104.0
3月	95.8	104.9	91.4	88.4	92.7	112.0	75.5	112.7	90.3	88.9	104.0
前月比(%)	2.9	8.9	17.2	18.5	11.4	△0.4	△15.0	△0.1	△1.5	△0.8	0.0
(注)平成28年の数値は速報値											

財別出荷指数

平成22年=100.0

ウエイト指数	鉱工業	最終需要財	投資財	資本財	建設財	消費財	耐久消費財	非耐久消費財	生産財	鉱工業用その他用生産財	その他用生産財
原指数	10000.0	3340.1	1201.4	624.6	576.8	2138.7	22.0	2116.7	6659.9	5486.5	1173.4
平成22年	100.0	100.0	100.0	100.0	100.0	100.0	100.0	100.0	100.0	100.0	100.0
平成23年	93.8	94.9	100.5	107.1	93.3	91.9	70.3	92.1	93.3	94.1	89.3
平成24年	92.5	97.5	98.4	104.5	91.9	97.0	82.5	97.1	90.0	89.3	93.5
平成25年	92.3	94.8	99.4	102.4	96.1	92.2	66.3	92.5	91.1	91.8	87.8
平成26年	97.4	100.2	100.4	103.3	97.2	100.1	79.0	100.3	96.0	95.1	100.0
平成27年	99.2	98.8	100.0	101.4	98.4	98.2	87.2	98.3	99.4	99.7	98.3
原指数	108.8	113.3	131.6	147.6	114.2	103.1	88.5	103.2	106.5	105.1	113.2
平成27年3月	96.0	93.5	91.9	90.4	93.5	94.4	88.4	94.5	97.2	97.5	95.4
4月	88.3	87.0	89.9	88.7	91.2	85.3	74.2	85.5	89.0	91.5	77.3
5月	92.9	91.3	99.5	96.2	103.1	86.7	91.3	86.6	93.7	95.8	83.8
6月	97.1	99.6	105.5	110.4	100.1	96.3	92.1	96.3	95.9	95.1	99.7
7月	94.9	97.8	91.0	95.4	86.3	101.6	80.7	101.8	93.4	88.8	114.9
8月	101.5	101.4	99.2	101.9	96.3	102.7	87.6	102.8	101.5	102.4	97.4
9月	105.0	100.0	97.0	89.8	104.9	101.6	95.3	101.7	107.5	108.9	101.1
10月	103.0	96.4	89.3	78.3	101.2	100.4	89.4	100.6	106.3	108.5	96.0
11月	105.2	106.6	91.4	89.0	94.0	115.2	92.9	115.4	104.5	106.1	97.0
12月	93.2	92.5	87.6	89.5	85.5	95.3	82.7	95.5	93.5	92.6	97.9
平成28年1月	96.6	102.6	98.5	102.3	94.4	104.9	94.4	105.0	93.6	90.3	108.7
2月	103.1	108.4	109.2	125.9	91.2	107.9	100.4	108.0	100.4	100.0	102.4
3月	90.4	90.4	85.4	83.7	87.4	93.2	87.8	93.3	90.4	90.4	90.5
前年同月比(%)	△5.8	△3.3	△7.1	△7.4	△6.5	△1.3	△0.7	△1.3	△7.0	△7.3	△5.1
季節調整指数	99.1	98.1	98.7	98.7	99.4	99.0	80.9	99.0	98.6	98.2	101.3
平成27年3月	98.9	98.5	98.9	98.4	99.1	98.4	93.2	98.5	98.6	97.9	101.4
4月	97.4	99.3	107.2	115.2	98.6	96.4	89.9	96.7	95.9	96.8	93.7
5月	95.9	95.3	102.4	101.6	103.8	89.9	86.4	89.9	96.7	97.7	85.6
6月	94.6	95.0	96.6	95.3	97.3	93.3	87.9	93.3	96.0	96.5	94.8
7月	97.6	99.0	93.9	93.8	93.2	101.9	90.5	102.0	97.1	94.4	100.4
8月	99.7	98.6	92.9	93.3	93.5	105.2	88.9	105.2	100.2	100.9	98.2
9月	105.1	100.7	98.0	99.7	97.6	101.3	85.1	101.4	105.2	107.6	99.6
10月	101.1	96.7	97.6	97.8	98.2	96.8	89.5	97.0	103.4	104.4	98.3
11月	99.6	96.7	95.0	96.7	93.5	97.5	87.7	97.5	101.7	102.9	97.4
12月	95.2	101.0	95.2	96.5	93.4	101.2	92.0	101.4	93.5	91.5	102.0
平成28年1月	97.9	106.0	99.1	97.8	98.8	107.8	85.7	108.0	94.3	91.5	112.8
2月	93.1	92.8	78.7	78.3	78.8	104.1	103.4	104.0	92.7	92.5	94.0
3月	94.3	96.6	94.6	94.8	94.1	97.9	92.6	98.0	92.5	91.6	97.1
前月比(%)	1.3	4.1	20.2	21.1	19.4	△6.0	△10.4	△5.8	△0.2	△1.0	3.3
(注)平成28年の数値は速報値											

財別在庫指数

平成22年=100.0

ウエイト指数	10000.0	1447.9	682.2	379.2	303.0	765.7	111.1	754.6	8552.1	8018.4	533.7	
												工業
工業	最	終	投資	資本	建設	消費	耐久	非耐久	生産	工業	用	その他
原	100.0	100.0	100.0	100.0	100.0	100.0	100.0	100.0	100.0	100.0	100.0	100.0
平成 22 年	103.5	104.1	113.0	127.2	95.2	96.2	112.8	96.0	103.4	103.8	97.0	
平成 23 年	104.1	96.1	105.3	122.4	83.9	88.0	93.5	87.9	105.5	106.9	84.3	
平成 24 年	103.6	91.9	97.2	101.3	92.1	87.2	107.2	87.0	105.6	106.3	95.2	
平成 25 年	100.6	96.4	102.5	118.9	81.9	90.9	96.5	90.9	101.4	102.3	87.5	
平成 26 年	104.1	98.0	109.9	124.5	91.6	87.4	96.2	87.3	105.1	105.7	96.8	
平成 27 年	101.3	96.2	110.6	126.5	90.7	83.4	113.4	83.0	102.1	102.4	97.7	
原	100.3	86.5	98.5	105.1	90.2	75.9	115.0	75.3	102.6	104.5	73.9	
平成 27 年 3 月	104.5	93.5	102.7	112.9	89.8	85.3	118.0	84.8	106.3	106.8	99.2	
4 月	106.6	96.0	107.1	117.4	94.2	86.1	119.1	85.7	108.4	108.6	105.6	
5 月	101.6	93.5	109.8	120.6	96.3	79.0	105.6	78.7	103.0	104.3	83.2	
6 月	99.8	99.0	113.6	128.1	95.4	85.9	109.8	85.6	100.0	98.8	116.9	
7 月	100.8	93.8	106.6	120.7	89.1	82.3	110.6	81.8	102.0	102.2	98.7	
8 月	98.9	95.7	103.3	113.4	90.8	88.9	114.4	88.6	99.5	99.6	97.4	
9 月	100.0	95.6	102.1	112.5	89.0	89.9	110.9	89.5	100.7	101.2	93.6	
10 月	99.8	100.3	105.6	117.5	90.6	95.6	122.7	95.2	99.7	100.7	85.8	
11 月	101.3	96.2	110.6	126.5	90.7	83.4	113.4	83.0	102.1	102.4	97.7	
12 月	106.2	89.7	102.7	116.5	85.5	78.1	109.5	77.7	108.9	109.6	99.4	
平成 28 年 1 月	103.8	81.4	99.4	117.1	77.3	65.3	124.6	64.4	107.6	109.4	81.7	
2 月	97.0	79.2	94.1	104.2	81.5	66.0	124.2	65.1	100.0	101.7	74.8	
3 月	98.4	82.7	91.4	103.4	76.4	74.9	121.0	74.2	101.0	102.7	75.0	
4 月	△ 5.8	△ 11.6	△ 11.0	△ 8.4	△ 14.9	△ 12.2	2.5	△ 12.5	△ 5.0	△ 3.8	△ 24.4	
前年同月比(%)	△ 5.8	△ 11.6	△ 11.0	△ 8.4	△ 14.9	△ 12.2	2.5	△ 12.5	△ 5.0	△ 3.8	△ 24.4	
季節調整指数	102.9	91.1	108.3	115.1	97.5	78.8	111.7	78.5	104.9	106.6	82.9	
平成 27 年 3 月	104.6	95.7	108.9	123.5	91.3	84.1	116.2	83.7	106.0	106.6	99.6	
4 月	105.5	95.4	108.1	121.5	90.2	84.4	120.2	84.1	107.1	106.9	103.1	
5 月	102.1	94.3	107.6	122.2	90.9	81.8	114.5	81.5	103.7	104.1	91.1	
6 月	100.8	95.8	106.9	120.7	89.5	86.5	116.8	86.2	101.3	100.4	107.8	
7 月	99.9	94.5	105.2	119.4	89.6	84.1	116.3	83.7	100.8	101.7	88.7	
8 月	99.9	96.4	106.5	119.1	91.1	87.2	117.4	86.9	100.3	101.1	90.0	
9 月	100.5	94.8	105.3	115.8	91.8	86.1	110.8	85.8	101.5	102.1	93.0	
10 月	99.9	95.7	104.9	117.3	88.6	87.9	113.8	87.7	100.7	101.4	91.0	
11 月	101.9	97.0	107.5	120.2	91.6	87.4	110.4	87.2	102.9	103.0	104.5	
12 月	103.3	88.5	98.3	106.9	87.0	79.1	105.2	78.9	106.0	106.8	97.2	
平成 28 年 1 月	102.1	81.3	95.5	108.4	79.7	66.4	120.5	64.5	105.6	107.4	83.0	
2 月	99.5	83.4	103.4	114.1	88.1	68.5	120.6	67.8	102.3	103.7	83.9	
3 月	98.5	84.7	96.9	113.1	77.7	73.8	119.2	73.2	100.7	102.5	75.3	
4 月	△ 1.0	△ 1.6	△ 6.3	△ 0.9	△ 11.8	7.7	△ 1.2	8.0	△ 1.6	△ 1.2	△ 10.3	
前月比(%)	△ 1.0	△ 1.6	△ 6.3	△ 0.9	△ 11.8	7.7	△ 1.2	8.0	△ 1.6	△ 1.2	△ 10.3	

(注)平成28年の数値は選報値

財別在庫指数

平成22年=100.0

ウエイト指数	10000.0	1447.9	682.2	379.2	303.0	765.7	111.1	754.6	8552.1	8018.4	533.7	
												工業
工業	最	終	投資	資本	建設	消費	耐久	非耐久	生産	工業	用	その他
原	100.0	100.0	100.0	100.0	100.0	100.0	100.0	100.0	100.0	100.0	100.0	
平成 22 年	118.7	108.1	110.8	111.6	109.7	105.7	95.3	105.9	120.6	120.5	120.6	
平成 23 年	118.0	102.8	98.7	98.7	98.8	106.4	97.3	106.6	120.5	121.6	104.7	
平成 24 年	112.3	105.9	98.5	107.3	87.6	112.5	92.1	112.9	113.4	113.0	120.3	
平成 25 年	118.1	99.8	104.7	114.7	92.1	95.5	77.5	95.7	121.2	122.6	100.2	
平成 26 年	128.9	115.9	143.5	194.2	80.1	91.4	96.0	91.3	131.1	133.3	98.1	
原	103.4	70.5	65.1	63.8	66.8	75.3	91.4	75.0	109.0	112.0	62.7	
平成 27 年 3 月	122.0	102.6	118.7	146.8	83.6	88.2	84.2	88.3	125.3	126.9	101.0	
4 月	138.2	122.1	129.1	162.1	87.9	115.9	71.2	116.6	140.9	141.4	133.2	
5 月	131.4	126.4	169.0	239.1	81.1	88.4	95.7	88.3	132.2	134.2	102.9	
6 月	127.3	115.3	139.6	185.5	82.1	93.7	138.8	93.0	129.3	130.2	115.1	
7 月	134.9	103.1	120.9	143.1	93.2	87.2	97.6	87.0	140.3	144.1	83.6	
8 月	114.3	114.8	145.9	197.9	80.8	87.2	101.3	87.0	114.2	114.9	103.1	
9 月	133.9	109.9	131.6	178.5	72.8	90.5	78.6	90.7	138.0	140.8	95.7	
10 月	130.6	126.4	164.0	236.2	73.5	92.9	90.9	92.9	131.4	134.2	89.0	
11 月	133.9	176.6	282.8	443.2	82.2	81.9	67.5	82.1	126.7	128.6	98.8	
12 月	146.8	106.9	125.1	158.1	83.9	90.6	111.8	90.3	153.6	157.3	98.1	
平成 28 年 1 月	127.0	90.3	113.5	144.6	74.5	69.7	172.9	68.2	133.2	137.2	73.3	
2 月	113.0	77.9	99.0	91.8	108.1	59.1	102.4	58.4	118.9	122.2	69.7	
3 月	142.2	97.1	118.3	148.9	80.1	78.1	90.3	77.9	149.8	154.3	81.7	
4 月	△ 16.6	△ 5.4	△ 0.3	1.4	△ 4.2	△ 11.5	7.2	△ 11.8	19.6	21.6	△ 19.1	
前年同月比(%)	△ 16.6	△ 5.4	△ 0.3	1.4	△ 4.2	△ 11.5	7.2	△ 11.8	19.6	21.6	△ 19.1	
季節調整指数	119.3	88.2	93.1	99.4	84.8	83.1	89.7	82.2	124.9	128.0	71.5	
平成 27 年 3 月	125.2	97.6	112.2	161.2	60.3	89.0	97.6	88.8	129.3	130.2	93.3	
4 月	130.3	106.7	114.7	156.3	67.8	102.2	94.9	102.5	134.3	135.6	122.2	
5 月	128.3	123.4	158.9	233.8	74.3	90.0	105.2	89.8	130.1	132.3	104.9	
6 月	130.5	115.2	137.6	186.2	79.9	95.4	127.7	95.2	132.5	134.1	112.2	
7 月	129.7	106.7	131.9	148.9	92.6	85.2	91.0	85.3	133.0	136.1	89.0	
8 月	122.6	126.4	185.2	268.6	94.1	85.0	90.0	85.0	122.7	124.6	96.3	
9 月	132.2	119.2	150.1	193.9	87.5	90.6	86.9	90.7	133.9	136.3	96.7	
10 月	130.5	126.9	155.1	206.5	80.0	96.0	88.4	96.0	130.5	132.9	93.0	
11 月	137.8	177.2	240.7	345.1	90.8	100.6	80.2	100.9	132.2	134.2	104.0	
12 月	134.5	91.0	105.8	122.6	86.1	77.5	94.7	77.2	142.2	144.9	93.8	
平成 28 年 1 月	120.6	87.5	107.3	135.8	80.8	68.1	142.6	66.8	126.1	130.1	72.3	
2 月	130.4	97.4	141.6	143.1	137.3	65.2	100.5	64.0	136.2	139.6	79.5	
3 月	145.9	92.3	111.8	163.5	57.7	78.8	104.6	78.3	154.5	158.4	75.5	
4 月	△ 11.9	△ 5.2	△ 21.0	14.3	△ 58.0	20.9	4.1	22.3	13.4	13.5	△ 5.0	
前月比(%)	△ 11.9	△ 5.2	△ 21.0	14.3	△ 58.0	20.9	4.1	22.3	13.4	13.5	△ 5.0	

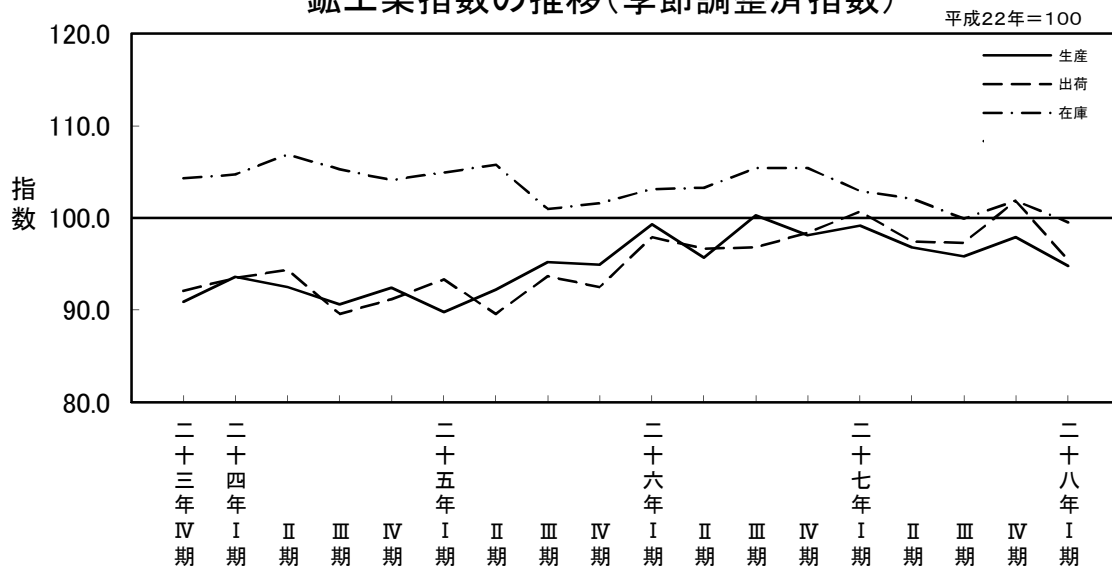
(注)平成28年の数値は選報値

〈平成28年 I 四半期(1月～3月期)の動き〉

概況(季節調整済指数)

- 生産指数は、94.8で前期比△3.2%の低下となりました。
業種別にみると、非鉄金属工業、石油・石炭製品工業等が上昇し、電子部品・デバイス工業、はん用機械工業等が低下しました。
- 出荷指数は、95.4で前期比△6.4%の低下となりました。
業種別にみると、非鉄金属工業、繊維工業等が上昇し、電子部品・デバイス工業、輸送機械工業等が低下しました。
- 在庫指数は、99.5で前期比△2.4%の低下となりました。
業種別にみると、電気・情報通信機械工業、繊維工業等が上昇し、非鉄金属工業、石油・石炭製品工業等が低下しました。

鉱工業指数の推移(季節調整済指数)



第1表 鉱工業指数の状況

項目	季節調整済指数		前期比 (%)	原指数		前年同期比 (%)
	27年10～12月期	28年1～3月期		27年1～3月期	28年1～3月期	
生産指数	97.9	94.8	△ 3.2	98.9	95.0	△ 3.9
出荷指数	101.9	95.4	△ 6.4	102.3	97.6	△ 4.6
在庫指数	101.9	99.5	△ 2.4	100.3	97.0	△ 3.3
在庫率指数	133.5	128.5	△ 3.7	126.8	128.9	1.7

第2表 鉱工業指数の推移

年期	平成26年				平成27年				平成28年	
	1～3月期	4～6月期	7～9月期	10～12月期	1～3月期	4～6月期	7～9月期	10～12月期	1～3月期	
生産	指数	99.3	95.7	100.3	98.1	99.2	96.8	95.8	97.9	94.8
	前年同期比	11.3	3.2	6.1	2.3	1.0	0.3	△ 5.1	△ 0.1	△ 3.9
	前期比	4.6	△ 3.6	4.8	△ 2.2	1.1	△ 2.4	△ 1.0	2.2	△ 3.2
出荷	指数	97.9	96.7	96.8	98.4	100.7	97.4	97.3	101.9	95.4
	前年同期比	5.6	8.0	3.0	5.6	4.6	△ 0.5	△ 0.4	3.8	△ 4.6
	前期比	5.8	△ 1.2	0.1	1.7	2.3	△ 3.3	△ 0.1	4.7	△ 6.4
在庫	指数	103.1	103.3	105.4	105.4	102.9	102.1	99.9	101.9	99.5
	前年同期比	△ 1.6	△ 2.8	5.4	3.5	△ 0.3	△ 0.8	△ 6.1	△ 2.7	△ 3.3
	前期比	1.5	0.2	2.0	0.0	△ 2.4	△ 0.8	△ 2.2	2.0	△ 2.4
在庫率	指数	108.7	117.8	118.2	127.5	125.8	127.9	127.6	133.5	128.5
	前年同期比	△ 4.8	0.2	7.6	18.7	16.0	8.3	7.4	5.6	1.7
	前期比	△ 0.4	8.4	0.3	7.9	△ 1.3	1.7	△ 0.2	4.6	△ 3.7

(注)各指数及び前期比(%)は季節調整済指数、前年同期比(%)は原指数による。

第3表 業種別動向

項目	上 昇		低 下	
	業 種	品 目	業 種	品 目
生産指数	非鉄金属工業 17.9	通信用ケーブル光ファイバ製品	電子部品・デバイス工業 △ 36.7	アクティブ型液晶素子(中・小型)
	石油・石炭製品工業 5.9	精製及び混合原料油	はん用機械工業 △ 10.1	エレベータ
	化学工業 4.1	フェノール	鉄鋼業 △ 8.5	鋳鉄管
出荷指数	非鉄金属工業 21.6	電力用電線・ケーブル	電子部品・デバイス工業 △ 55.8	アクティブ型液晶素子(中・小型)
	繊維工業 10.0	不織布	輸送機械工業 △ 20.1	船用ディーゼル機関
	鋳業 4.6	天然ガス	はん用機械工業 △ 11.9	ポンプ
在庫指数	電気・情報通信機械工業 27.6	標準三相誘導電動機	非鉄金属工業 △ 9.4	電力用電線・ケーブル
	繊維工業 11.1	不織布	石油・石炭製品工業 △ 9.2	ガソリン
	その他工業 8.1	金属製ベッド	生産用機械工業 △ 7.4	シヨベル系掘削機械

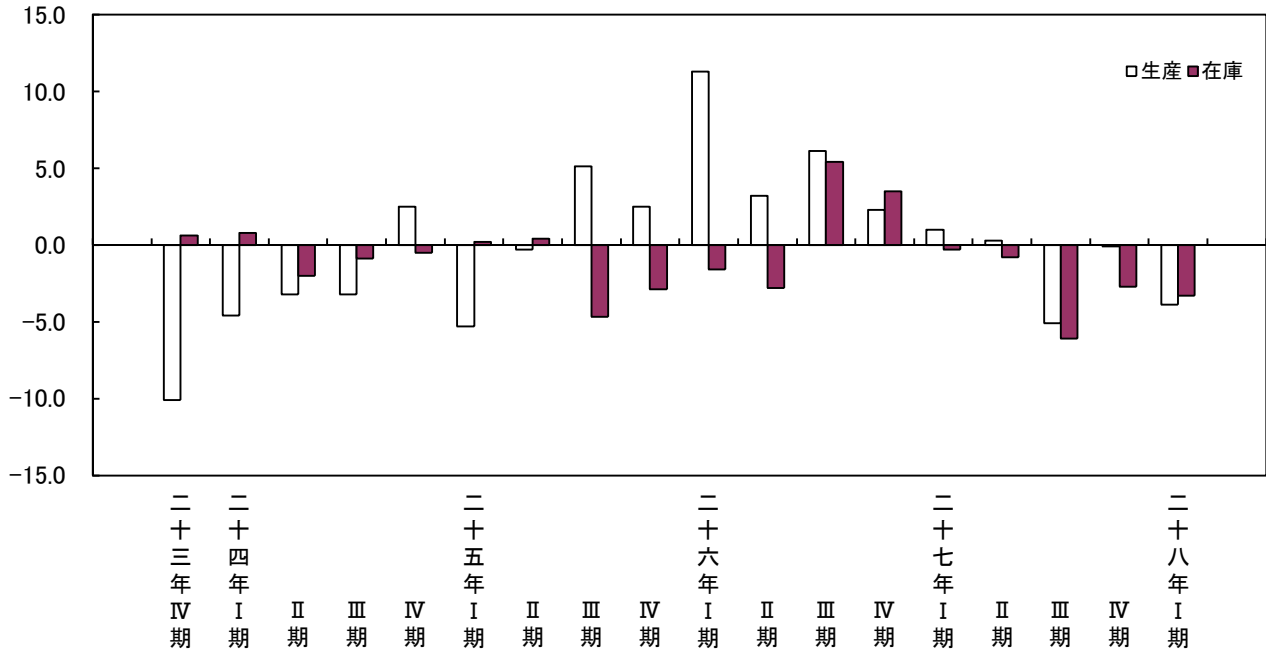
(注)業種は増減率の大きいもの、数値は前期比(%), 品目は寄与率の大きいもの

第4表 品目別動向

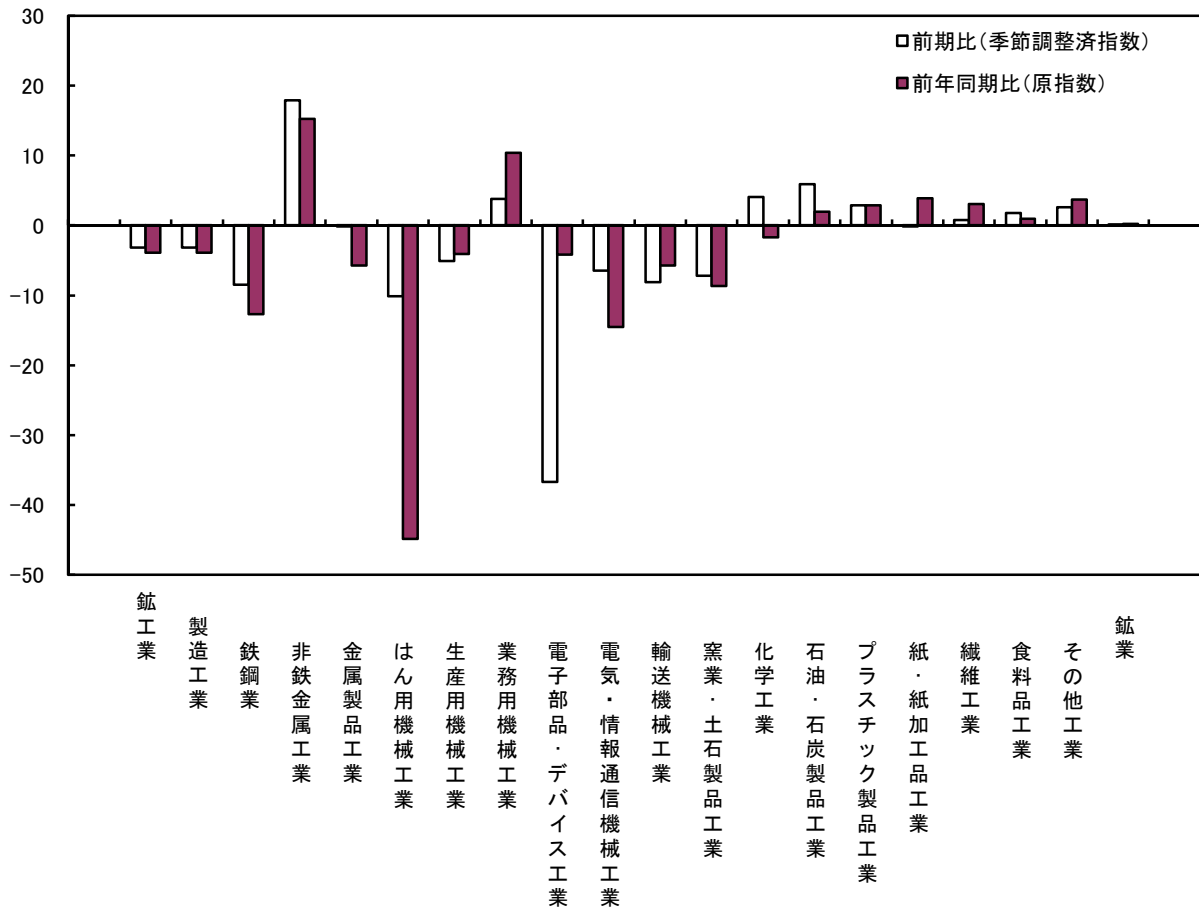
項目	上 昇		低 下	
	業 種	品 目	業 種	品 目
生産指数	モス型半導体集積回路(メモリ)(電子部品・デバイス工業)	電子部品・デバイス工業	アクティブ型液晶素子(中・小型)(電子部品・デバイス工業)	電子部品・デバイス工業
	フェノール(化学工業)	化学工業	鋳鉄管(鉄鋼業)	鉄鋼業
	医薬品(化学工業)	化学工業	その他の金属めっき鋼板(鉄鋼業)	鉄鋼業
出荷指数	鋳鉄(鉄鋼業)	鉄鋼業	アクティブ型液晶素子(中・小型)(電子部品・デバイス工業)	電子部品・デバイス工業
	ジェット燃料油(石油・石炭製品工業)	石油・石炭製品工業	鋳鉄管(鉄鋼業)	鉄鋼業
	シヨベル系掘削機械(生産用機械工業)	生産用機械工業	印刷機械(生産用機械工業)	生産用機械工業
在庫指数	鋼半製品(鉄鋼業)	鉄鋼業	特殊鋼熱間圧延鋼材(鉄鋼業)	鉄鋼業
	ナフサ(石油・石炭製品工業)	石油・石炭製品工業	ガソリン(石油・石炭製品工業)	石油・石炭製品工業
	フェノール(化学工業)	化学工業	ジェット燃料油(石油・石炭製品工業)	石油・石炭製品工業

(注)品目は寄与率の大きいもの

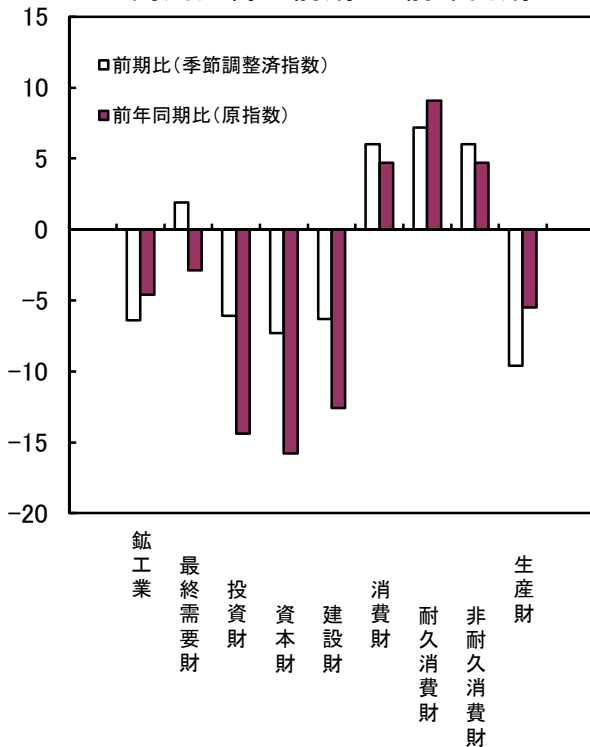
生産・在庫の前年同期比(原指数)



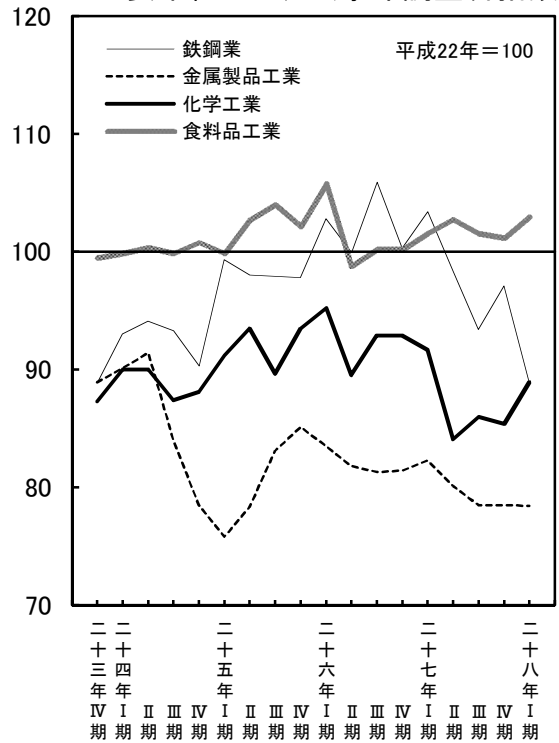
業種別生産の前期比・前年同期比



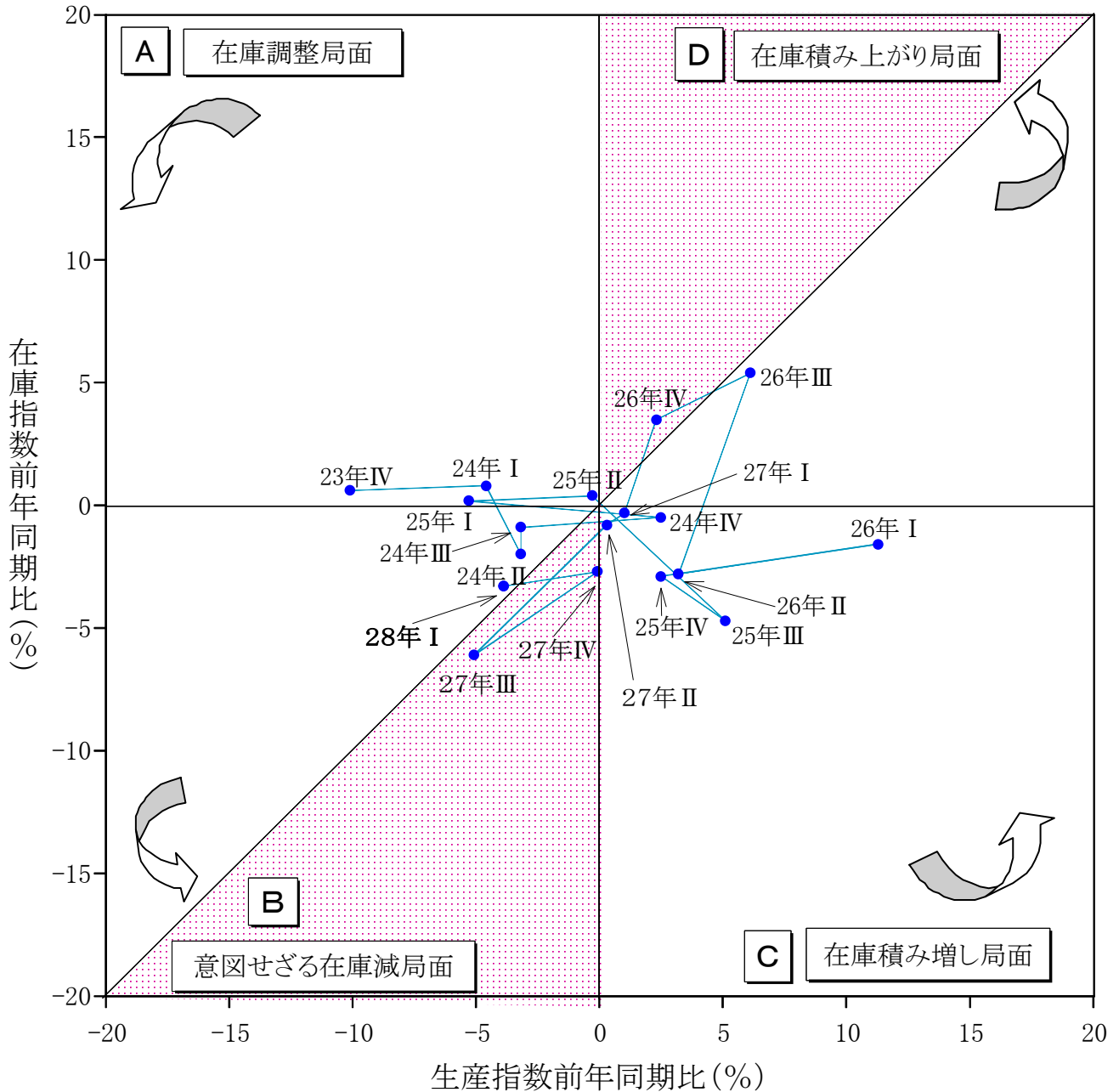
財別出荷の前期比・前年同期比



主要業種の生産（季節調整済指数）



生産・在庫の関係と在庫局面(在庫循環図)



各在庫局面の説明

- A** 在庫調整局面……在庫過剰のため、生産を抑えて在庫を調整する。
(景気後退期)
- B** 意図せざる在庫減局面……需要が回復し始めるが、生産は停滞しており、在庫が減少する。
(景気拡大初期)
- C** 在庫積み増し局面……需要が供給より多くなると、生産を拡大し、在庫を積み増して需要に対応する。
(景気拡大期)
- D** 在庫積み上がり局面……供給が需要より多くなると、在庫過剰になり在庫の積み上がりが起きる。
(景気後退初期)

業種別生産指数

業種	平成22年=100.0																												
	製造業	鉄鋼業	非鉄金属工業	金属製品工業	はん用機械工業	生産用機械工業	業務用機械工業	電子部品・デバイス工業	電気・情報・通信機械工業	輸送機械工業	窯業・土石製品工業	化学工業	石油・プラスチック工業	紙・紙加工工業	繊維工業	食料品工業	その他の工業	ゴム製品工業	家具工業	印刷工業	木材・木製品工業	その他製品工業	電力・ガス事業	産業総合機械工業	(参考)	(参考)	(参考)	(参考)	
ウエイト	9980.1	965.3	127.4	609.3	276.8	298.0	67.0	392.6	157.1	221.9	346.6	3072.2	989.6	384.2	83.5	47.2	157.1	370.2	58.3	60.2	125.8	40.1	85.8	19.9	1902.2	11902.2	1413.4	641.8	574.8
原指数	99.9	101.6	63.6	82.9	90.5	109.6	113.8	178.6	92.4	57.0	100.3	94.6	100.3	89.1	103.6	95.9	106.2	104.4	97.8	124.0	105.0	99.7	96.6	101.6	127.2	104.2	115.1	101.8	100.5
平成26年Ⅳ期	98.9	103.0	62.8	82.2	136.4	123.1	117.3	152.1	131.6	63.2	98.6	93.9	98.9	90.9	93.8	89.8	92.5	102.1	93.7	120.1	104.9	99.8	92.3	105.4	132.4	104.3	125.0	128.2	129.5
平成27年Ⅰ期	99.9	96.4	64.9	78.5	104.4	111.6	131.0	195.2	83.3	57.4	95.5	81.0	73.6	106.0	101.3	79.6	105.8	103.0	94.8	106.6	113.5	90.7	96.3	98.1	106.9	96.0	122.7	110.5	108.1
平成27年Ⅱ期	96.7	93.6	63.1	78.5	131.3	123.7	193.1	92.4	60.7	60.7	99.0	84.0	99.2	96.6	98.7	88.6	101.0	102.3	87.8	103.9	114.2	95.6	96.8	95.2	115.7	99.7	128.9	122.1	122.0
平成27年Ⅲ期	99.8	98.1	63.1	79.9	61.8	108.2	124.4	255.5	92.5	58.6	100.3	87.8	98.7	92.9	110.5	92.8	106.7	106.4	90.1	112.7	114.6	102.5	102.7	101.5	110.3	101.5	131.6	89.9	85.9
平成27年Ⅳ期	95.0	89.9	72.4	77.5	75.1	118.0	129.5	145.7	112.5	59.6	90.0	92.3	103.5	93.5	97.5	92.6	93.4	105.9	90.1	125.8	113.8	93.0	97.0	105.6	119.2	98.9	108.1	100.7	97.3
前年同期比(%)	△3.9	△12.7	15.3	△5.7	△4.9	△4.1	10.4	△4.2	△14.5	△5.7	△8.7	△1.7	2.0	2.9	3.9	3.1	1.0	3.7	△3.8	4.7	8.5	△6.8	5.1	0.2	△10.0	△5.2	△13.5	△21.5	△24.9
季節調整指数																													
平成26年Ⅳ期	98.1	100.3	61.7	81.4	107.9	114.8	117.1	172.5	97.6	57.0	96.8	92.9	96.9	92.4	96.9	96.9	100.2	100.6	94.9	117.7	103.1	98.0	90.7	99.0	126.7	102.6	118.3	111.0	110.2
平成27年Ⅰ期	99.2	103.4	63.8	82.3	135.2	115.5	122.3	165.6	108.7	60.4	99.3	91.7	95.7	97.3	99.6	89.9	101.6	102.9	97.8	113.1	105.0	100.6	96.1	100.4	123.2	103.1	125.3	125.3	126.4
平成27年Ⅱ期	96.8	95.3	65.8	80.1	131.3	117.3	127.2	194.4	98.4	61.2	97.1	84.1	86.3	98.1	100.5	79.8	102.8	103.7	93.9	110.7	113.1	90.2	98.1	100.7	116.5	100.1	131.7	123.4	122.9
平成27年Ⅲ期	95.8	93.6	63.6	78.5	95.0	110.0	120.4	93.0	93.3	59.1	99.9	86.0	94.8	93.7	100.9	89.9	101.6	105.0	86.8	114.2	115.5	98.0	98.7	101.2	117.7	99.0	116.8	102.0	99.7
平成27年Ⅳ期	97.9	97.1	62.1	78.5	83.2	113.0	128.3	239.5	97.9	58.9	97.8	85.4	94.8	97.4	103.3	91.1	101.2	103.0	88.4	106.5	113.8	100.9	97.5	99.6	109.0	99.8	135.8	102.6	99.5
平成28年Ⅰ期	94.8	88.8	73.2	78.4	74.8	107.2	131.1	151.6	91.5	54.1	90.8	88.9	100.4	100.2	103.2	91.8	103.0	105.7	89.8	112.1	117.9	92.6	98.2	99.7	108.5	97.2	103.7	95.3	91.7
前年同期比(%)	△3.2	△8.5	17.9	△0.1	△10.1	△5.1	3.8	△36.7	△6.5	△8.1	△7.2	4.1	5.9	2.9	0.1	0.8	1.8	2.6	1.6	5.3	3.6	△8.2	0.7	0.1	△0.5	△2.6	△23.6	△7.1	△7.8

(注1)平成28年の数値は速報値

(注2)※は業種別分類の18業種を示す。

業種別出荷指数

業種	平成22年=100.0																												
	製造業	鉄鋼業	非鉄金属工業	金属製品工業	はん用機械工業	生産用機械工業	業務用機械工業	電子部品・デバイス工業	電気・情報・通信機械工業	輸送機械工業	窯業・土石製品工業	化学工業	石油・プラスチック工業	紙・紙加工工業	繊維工業	食料品工業	その他の工業	ゴム製品工業	家具工業	印刷工業	木材・木製品工業	その他製品工業	電力・ガス事業	産業総合機械工業	(参考)	(参考)	(参考)	(参考)	
ウエイト	9984.0	1349.0	206.3	437.2	165.6	253.2	35.4	422.7	144.6	131.6	209.8	2486.5	2478.7	273.9	63.7	19.6	1103.8	202.4	25.1	43.1	33.3	32.1	68.8	16.0	2000.0	12000.0	1153.1	454.2	418.8
原指数	100.6	106.3	58.9	80.9	104.3	116.4	103.7	170.7	98.4	36.2	110.1	92.7	100.8	89.5	100.9	91.2	103.4	107.3	98.2	112.1	105.0	91.2	116.1	107.2	124.9	104.6	122.7	111.0	111.6
平成26年Ⅳ期	102.3	116.0	58.8	81.4	120.4	142.0	125.2	164.4	126.9	89.7	98.9	92.0	102.6	89.4	94.2	73.9	90.0	108.9	96.5	132.1	104.8	91.5	109.0	115.3	132.1	107.3	138.8	132.8	133.5
平成27年Ⅰ期	92.4	95.7	60.5	75.9	107.9	114.9	119.3	195.7	76.9	49.7	102.6	84.9	77.6	97.8	99.2	66.5	103.4	105.6	96.1	104.7	113.5	87.1	114.4	98.0	105.6	94.6	132.5	112.7	111.1
平成27年Ⅱ期	97.8	93.2	55.6	76.3	125.2	121.4	119.9	220.9	80.7	53.2	102.9	82.4	99.2	97.4	93.8	72.8	100.0	108.3	92.0	113.5	114.1	92.0	115.6	92.3	114.6	100.6	145.5	122.7	122.9
平成27年Ⅲ期	104.4	104.4	96.7	81.1	74.2	111.4	113.3	335.9	84.7	64.5	104.0	87.7	99.8	92.2	100.7	74.1	103.4	113.5	94.1	111.8	114.6	104.5	125.3	101.1	110.5	105.4	179.7	98.0	96.7
平成27年Ⅳ期	97.6	97.6	76.1	74.3	83.5	130.6	138.8	137.9	100.4	66.1	94.0	90.1	103.1	93.4	92.6	71.7	90.0	112.9	91.6	131.3	113.8	94.3	117.3	114.4	121.5	101.6	115.6	114.1	112.0
前年同期比(%)	△4.6	△4.6	29.4	△8.7	△30.6	△8.0	10.9	△16.1	△20.9	△26.3	△5.0	△2.1	0.5	4.5	△1.7	△3.0	0.0	3.7	△5.1	△0.6	8.6	3.1	7.6	△0.8	△8.0	△5.3	△16.7	△14.1	△16.1
季節調整指数																													
平成26年Ⅳ期	98.4	105.7	58.5	79.6	123.1	123.8	113.0	164.5	105.9	40.8	105.2	91.5	94.7	91.4	95.0	88.3	98.0	104.6	96.5	114.7	103.1	90.0	108.1	103.5	124.5	102.8	124.9	118.7	119.0
平成27年Ⅰ期	100.7	110.7	58.0	81.7	119.7	128.0	116.5	176.8	104.8	59.4	103.8	89.4	98.8	93.5	98.4	76.0	99.4	106.8	100.6	114.8	105.0	90.7	113.0	103.3	121.1	104.2	132.1	125.1	125.3
平成27年Ⅱ期	97.4	97.3	95.6	60.0	121.9	126.1	115.8	202.8	91.0	47.6	103.9	87.0	88.8	94.5	98.2	70.2	100.3	108.4	95.7	113.9	113.1	89.0	117.2	103.8	116.0	100.4	143.4	123.9	124.4
平成27年Ⅲ期	97.3	97.3	56.5	75.9	99.0	116.8	121.9	213.8	84.3	48.8	102.1	84.6	97.0	94.3	95.7	72.1	99.4	111.3	89.8	119.5	115.4	95.9	118.5	102.0	117.4	100.7	139.4	109.5	109.5
平成27年Ⅳ期	101.9	101.9	62.1	76.6	93.9	119.1	123.8	312.8	88.3	77.2	99.4	85.8	94.8	94.7	95.9	68.0	98.6	111.0	93.3	115.3	113.8	101.2	117.6	98.1	109.3	103.1	181.1	108.6	107.2
平成28年Ⅰ期	95.4	95.4	75.5	75.3	82.7	119.6	128.2	138.4	83.6	61.7	98.1	86.2	99.0	97.8	96.7	74.8	100.3	110.1	92.0	111.6	117.9	92.8	120.6	102.6	109.0	97.8	107.5	105.2	105.2
前年同期比(%)	△6.4	△9.4	21.6	△1.7	△11.9	0.4	3.6	△55.8	△5.3	△20.1	△1.3	0.5	3.4	3.3	0.8	10.0	1.7	△0.8	△1.4	△3.2	3.6	△8.3	2.6	4.6	△0.3	△5.1	△40.9	△1.0	△1.9

(注1)平成28年の数値は速報値

(注2)※は業種別分類の18業種を示す。

業種別在庫指数

業種別	平成22年=100.0																											
	製造業	鉄鋼業	非鉄金属工業	金属製品工業	はん用機械工業	生産用機械工業	業務用機械工業	電子部品・デバイス工業	電気・情報通信機械工業	輸送機械工業	窯業・土石製品工業	化学工業	石油・プラスチック工業	紙・紙加工工業	繊維工業	食料品工業	その他工業	ゴム製品工業	家具工業	印刷工業	木材・木製品工業	その他工業	電力・ガス事業	(参考) 産業総合機械工業 (旧分類)	(参考) はん用・生産用・一般機械工業 (旧分類)	(参考) はん用・生産用・一般機械工業 (旧分類)		
ウエイト	10000.0	2460.5	182.5	252.4	60.7	168.8	41.0	-	21.4	-	425.4	3647.8	1722.4	354.6	30.0	33.6	455.1	143.8	62.1	-	24.8	2.19	-	10000.0	291.9	270.5	229.5	
原数	104.1	103.0	88.9	89.9	123.1	120.3	150.2	-	106.0	-	84.8	103.8	112.0	110.4	145.8	85.2	89.3	122.9	72.5	165.2	-	89.5	121.6	-	104.1	124.0	125.5	121.1
平成26年IV期	100.3	95.9	88.1	86.5	132.6	96.0	133.3	-	87.6	-	94.8	107.0	91.8	113.9	127.9	75.2	100.5	109.8	67.0	123.3	-	94.9	156.9	-	100.3	108.9	110.6	105.6
平成27年I期	101.6	98.9	90.8	87.6	106.8	122.9	150.9	-	142.3	-	93.6	98.1	105.4	137.8	123.5	73.1	102.6	116.4	73.5	139.1	-	100.0	138.8	-	101.6	124.9	123.5	118.6
平成27年II期	98.9	94.2	91.1	88.6	91.8	117.0	155.8	-	154.0	-	97.7	98.3	101.9	124.5	139.5	69.2	89.3	100.4	60.9	108.2	-	94.8	147.9	-	98.9	119.9	117.2	110.3
平成27年III期	101.3	99.0	103.3	84.1	69.9	127.2	163.4	-	127.0	-	105.8	98.8	108.7	122.3	156.7	80.9	87.0	101.6	59.6	120.7	-	82.1	136.9	-	101.3	120.4	119.8	112.1
平成27年IV期	97.0	94.5	91.4	84.9	72.8	100.8	153.3	-	130.7	-	105.5	98.2	94.1	118.1	150.5	81.7	89.5	94.9	72.5	104.1	-	74.5	127.9	-	97.0	104.6	102.5	93.4
平成28年I期	△ 3.3	△ 1.5	3.7	△ 1.8	△ 45.1	5.0	10.8	-	49.2	-	11.3	△ 8.2	2.5	3.7	17.7	8.6	△ 10.9	△ 13.6	8.2	△ 15.6	-	△ 21.5	△ 18.5	-	△ 3.3	△ 3.9	△ 7.3	△ 11.6
前年同期比(%)	△ 2.4	△ 3.4	△ 9.4	0.4	△ 6.1	△ 7.4	4.4	-	27.6	-	△ 7.2	0.3	△ 9.2	△ 4.8	0.4	11.1	△ 2.7	8.1	26.9	18.7	-	△ 11.4	△ 10.3	-	△ 2.4	△ 2.5	△ 4.4	△ 7.0
季節調整済指数	105.4	101.4	88.5	90.7	124.4	118.1	142.8	-	101.3	-	87.8	104.0	116.2	114.4	141.4	82.9	96.2	112.6	72.5	143.3	-	91.3	121.1	-	105.4	121.6	123.5	120.1
平成26年IV期	102.9	101.8	89.6	86.2	126.8	108.4	145.6	-	109.4	-	90.5	108.0	96.1	117.8	125.5	78.5	102.4	122.1	69.7	152.6	-	96.6	152.2	-	102.9	119.8	120.8	116.0
平成27年I期	102.1	100.7	90.9	87.8	107.2	122.2	155.4	-	146.9	-	91.9	97.6	108.7	128.8	132.6	73.5	95.4	118.1	69.7	144.7	-	96.4	150.0	-	102.1	125.6	123.6	118.0
平成27年II期	99.9	99.9	97.0	86.5	96.7	120.6	155.3	-	148.8	-	99.0	100.4	97.8	125.9	138.8	70.3	92.4	107.9	62.3	126.3	-	96.4	147.0	-	99.9	123.0	120.5	114.5
平成27年III期	101.9	97.1	102.5	84.3	74.1	122.9	155.7	-	127.9	-	108.5	98.8	108.5	128.3	147.1	76.7	93.7	97.6	59.5	108.6	-	85.6	138.3	-	101.9	118.0	117.2	110.3
平成27年IV期	99.5	100.3	92.9	84.6	69.6	113.8	162.5	-	163.2	-	100.7	99.1	98.5	122.2	147.7	85.2	91.2	105.5	75.5	128.9	-	75.8	124.1	-	99.5	115.0	112.0	102.6
前年同期比(%)	△ 2.4	△ 3.4	△ 9.4	0.4	△ 6.1	△ 7.4	4.4	-	27.6	-	△ 7.2	0.3	△ 9.2	△ 4.8	0.4	11.1	△ 2.7	8.1	26.9	18.7	-	△ 11.4	△ 10.3	-	△ 2.4	△ 2.5	△ 4.4	△ 7.0

(注1)平成28年の数値は速報値

(注2)※は業種別分類の18業種を示す。

業種別在庫指数

業種別	平成22年=100.0																											
	製造業	鉄鋼業	非鉄金属工業	金属製品工業	はん用機械工業	生産用機械工業	業務用機械工業	電子部品・デバイス工業	電気・情報通信機械工業	輸送機械工業	窯業・土石製品工業	化学工業	石油・プラスチック工業	紙・紙加工工業	繊維工業	食料品工業	その他工業	ゴム製品工業	家具工業	印刷工業	木材・木製品工業	その他工業	電力・ガス事業	(参考) 産業総合機械工業 (旧分類)	(参考) はん用・生産用・一般機械工業 (旧分類)			
ウエイト	10000.0	2460.5	182.5	252.4	60.7	168.8	41.0	-	21.4	-	425.4	3647.8	1722.4	354.6	30.0	33.6	455.1	143.8	62.1	-	24.8	2.19	-	10000.0	291.9	270.5	229.5	
原数	125.7	160.2	102.1	96.6	133.0	143.8	151.9	-	91.6	-	92.5	120.2	111.0	111.4	153.1	77.2	105.0	112.1	72.5	147.5	-	89.3	101.1	-	125.7	138.9	142.6	140.9
平成26年IV期	126.8	161.3	115.8	97.7	164.0	133.2	119.8	-	74.4	-	110.4	124.3	98.1	123.4	142.9	87.5	115.3	116.9	70.6	134.3	-	89.7	126.6	-	126.8	121.9	125.6	126.7
平成27年I期	130.5	135.7	193.9	104.7	115.1	136.4	133.3	-	122.6	-	98.7	133.9	129.5	130.9	135.0	98.9	102.4	121.8	72.1	156.1	-	113.1	113.6	-	130.5	131.2	131.9	130.7
平成27年II期	125.5	151.1	155.9	101.9	108.6	171.2	128.4	-	204.0	-	98.0	122.4	103.9	122.1	150.6	92.7	109.0	113.4	65.9	132.4	-	99.2	150.0	-	125.5	154.6	150.7	154.7
平成27年III期	132.8	172.3	306.2	94.5	89.0	244.7	153.0	-	143.3	-	113.5	118.5	101.9	120.3	153.2	88.3	102.8	105.6	59.8	135.7	-	78.4	124.8	-	132.8	192.7	196.6	203.5
平成27年IV期	128.9	172.3	90.3	99.8	99.6	142.8	136.3	-	157.3	-	132.1	114.6	113.2	123.4	167.1	96.2	108.0	97.2	69.1	109.7	-	74.3	132.9	-	128.9	134.0	132.2	131.4
平成28年I期	1.7	6.8	△ 22.0	2.1	△ 39.3	26.1	13.8	-	111.4	-	19.7	△ 7.8	15.4	0.0	16.9	9.9	△ 6.3	△ 16.9	△ 2.1	△ 18.3	-	△ 17.2	△ 23.0	-	1.7	9.9	5.3	3.7
前年同期比(%)	△ 3.7	△ 3.7	△ 8.0	0.7	△ 11.0	△ 20.4	8.4	-	18.6	-	△ 3.7	△ 7.7	10.3	△ 4.3	0.9	2.6	△ 9.8	△ 6.7	9.6	△ 0.4	-	△ 5.5	△ 11.3	-	△ 3.7	△ 15.0	△ 17.8	△ 21.2
季節調整済指数	127.5	151.2	106.4	98.5	112.7	117.2	127.9	-	83.6	-	99.9	126.1	119.9	116.5	159.7	82.8	113.0	107.1	75.7	129.0	-	89.4	105.6	-	127.5	118.9	120.2	117.7
平成26年IV期	125.8	161.7	99.3	96.1	147.9	119.1	131.5	-	81.8	-	97.0	124.7	103.6	119.7	133.6	86.8	107.2	116.0	69.6	145.6	-	94.6	152.7	-	125.8	124.2	127.5	127.2
平成27年I期	127.9	139.2	180.2	102.8	122.7	150.6	140.5	-	123.6	-	100.1	126.3	118.0	128.1	137.8	97.8	107.2	123.6	69.3	168.1	-	104.4	130.0	-	127.9	140.2	141.5	141.6
平成27年II期	127.6	127.6	177.3	102.2	123.2	188.7	135.8	-	179.3	-	105.4	123.8	102.2	122.7	154.5	88.5	105.0	112.6	68.2	128.1	-	97.0	144.4	-	127.6	160.9	165.1	169.5
平成27年III期	133.5	158.9	283.9	97.5	82.8	189.6	133.8	-	147.4	-	119.8	124.2	108.8	125.3	155.2	94.7	110.8	103.9	62.2	120.7	-	83.0	133.4	-	133.5	161.6	163.8	168.9
平成27年IV期	128.5	175.0	84.5	98.2	91.9	151.0	145.0	-	174.8	-	115.4	114.6	120.0	119.9	156.6	97.2	99.9	96.9	68.2	120.2	-	78.4	118.3	-	128.5	137.4	134.7	133.1
前年同期比(%)	△ 3.7	△ 3.7	△ 8.0	0.7	△ 11.0	△ 20.4	8.4	-	18.6	-	△ 3.7	△ 7.7	10.3	△ 4.3	0.9	2.6	△ 9.8	△ 6.7	9.6	△ 0.4	-	△ 5.5	△ 11.3	-	△ 3.7	△ 15.0	△ 17.8	△ 21.2

(注1)平成28年の数値は速報値

(注2)※は業種別分類の18業種を示す。

財別生産指数

平成22年=100.0

ウエイト	ト	鉱工業	最終 需要財	投資財	資本財	建設財	消費財	耐久 消費財	非耐久 消費財	生産財	鉱工業用その他用 生産財	
											生産財	生産財
原	数	10000.0	3592.4	1406.2	820.4	585.8	2186.2	45.5	2140.7	6407.6	5727.7	679.9
平成26年	Ⅳ期	99.9	106.1	97.3	86.8	112.0	111.7	75.3	112.5	96.4	96.4	96.6
平成27年	Ⅰ期	98.9	106.8	116.8	116.8	116.8	100.5	72.0	101.1	94.5	93.3	105.0
平成27年	Ⅱ期	93.9	100.6	98.2	94.0	106.5	101.6	72.6	102.2	90.1	90.0	90.9
平成27年	Ⅲ期	96.7	104.0	103.5	106.4	99.4	104.2	73.9	104.9	92.6	90.9	107.6
平成27年	Ⅳ期	99.8	103.2	91.3	77.9	110.0	110.9	76.9	111.6	97.9	97.0	105.4
平成28年	Ⅰ期	95.0	100.6	91.7	92.3	90.8	106.5	77.8	107.1	91.8	90.0	106.4
前年同期比(%)		△3.9	△5.8	△21.5	△21.0	△22.3	6.0	8.1	5.9	△2.9	△3.5	1.3
季節調整指数												
平成26年	Ⅳ期	98.1	104.6	101.9	95.9	106.7	106.7	70.4	107.6	94.8	94.6	97.0
平成27年	Ⅰ期	99.2	107.2	111.1	108.0	115.3	105.5	75.1	106.1	94.6	93.4	102.8
平成27年	Ⅱ期	96.8	105.5	108.0	107.6	110.6	102.7	75.5	103.3	91.8	91.6	96.2
平成27年	Ⅲ期	95.8	101.1	94.5	91.1	101.4	104.7	75.7	105.3	92.9	91.5	104.0
平成27年	Ⅳ期	97.9	101.9	98.5	89.8	105.7	105.4	73.4	106.1	95.8	94.5	106.4
平成28年	Ⅰ期	94.8	100.3	84.7	81.2	90.2	112.8	77.9	113.5	91.3	89.4	106.4
前前期比(%)		△3.2	△1.6	△14.0	△9.6	△14.7	7.0	6.1	7.0	△4.7	△5.4	0.0

(注)平成28年の数値は速報値

財別出荷指数

平成22年=100.0

ウエイト	ト	鉱工業	最終 需要財	投資財	資本財	建設財	消費財	耐久 消費財	非耐久 消費財	生産財	鉱工業用その他用 生産財	
											生産財	生産財
原	数	10000.0	3340.1	1201.4	624.6	576.8	2138.7	22.0	2116.7	6659.9	5486.5	1173.4
平成26年	Ⅳ期	100.6	103.3	95.1	89.5	101.2	107.9	89.2	108.1	99.2	100.2	94.8
平成27年	Ⅰ期	102.3	104.2	115.0	125.7	103.4	98.1	84.8	98.2	101.4	100.5	105.6
平成27年	Ⅱ期	92.4	90.6	93.8	91.8	95.9	88.8	84.6	88.9	93.3	94.9	85.5
平成27年	Ⅲ期	97.8	99.6	98.6	102.6	94.2	100.2	86.8	100.3	96.9	95.4	104.0
平成27年	Ⅳ期	104.4	101.0	92.6	85.7	100.0	105.7	92.5	105.9	106.1	107.8	98.0
平成28年	Ⅰ期	97.6	101.2	98.4	105.9	90.4	102.7	92.5	102.8	95.8	94.3	103.0
前年同期比(%)		△4.6	△2.9	△14.4	△15.8	△12.6	4.7	9.1	4.7	△5.5	△6.2	△2.5
季節調整指数												
平成26年	Ⅳ期	98.4	100.4	98.0	101.8	97.0	100.9	82.8	101.2	97.8	98.8	92.3
平成27年	Ⅰ期	100.7	102.7	106.2	109.1	102.8	100.0	88.0	100.0	99.8	98.9	105.0
平成27年	Ⅱ期	97.4	97.7	102.8	105.1	100.5	94.9	89.8	95.0	97.1	97.5	93.6
平成27年	Ⅲ期	97.3	97.5	94.5	94.1	94.7	100.1	89.1	100.2	97.8	97.3	97.8
平成27年	Ⅳ期	101.9	98.0	96.9	98.1	96.4	98.5	87.4	98.6	103.4	105.0	98.4
平成28年	Ⅰ期	95.4	99.9	91.0	90.9	90.3	104.4	93.7	104.5	93.5	91.8	102.9
前前期比(%)		△6.4	1.9	△6.1	△7.3	△6.3	6.0	7.2	6.0	△9.6	△12.6	4.6

(注)平成28年の数値は速報値

財別在庫指数

平成22年=100.0

ウエイト	ト	鉱工業	最終 需要財	投資財	資本財	建設財	消費財	耐久 消費財	非耐久 消費財	生産財	鉱工業用その他用 生産財	
											生産財	生産財
原	数	10000.0	1447.9	682.2	379.2	303.0	765.7	11.1	754.6	8552.1	8018.4	533.7
平成26年	Ⅳ期	104.1	98.0	109.9	124.5	91.6	87.4	96.2	87.3	105.1	105.7	96.8
平成27年	Ⅰ期	100.3	86.5	98.5	105.1	90.2	75.9	115.0	75.3	102.6	104.5	73.9
平成27年	Ⅱ期	101.6	93.5	109.8	120.6	96.3	79.0	105.6	78.7	103.0	104.3	83.2
平成27年	Ⅲ期	98.9	95.7	103.3	113.4	90.8	88.9	114.4	88.6	99.5	99.6	97.4
平成27年	Ⅳ期	101.3	96.2	110.6	126.5	90.7	83.4	113.4	83.0	102.1	102.4	97.7
平成28年	Ⅰ期	97.0	79.2	94.1	104.2	81.5	66.0	124.2	65.1	100.0	101.7	74.8
前年同期比(%)		△3.3	△8.4	△4.5	△9.9	△9.6	△13.0	8.0	△13.5	△2.5	△2.7	1.2
季節調整指数												
平成26年	Ⅳ期	105.4	100.5	107.6	119.0	93.5	93.7	90.5	93.8	106.2	106.1	105.2
平成27年	Ⅰ期	102.9	91.1	108.3	115.1	97.5	78.8	111.7	78.5	104.9	106.6	82.9
平成27年	Ⅱ期	102.1	94.3	107.6	122.2	90.9	81.8	114.5	81.5	103.7	104.1	91.1
平成27年	Ⅲ期	99.9	96.4	106.5	119.1	91.1	87.2	117.4	86.9	100.3	101.1	90.0
平成27年	Ⅳ期	101.9	97.0	107.5	120.2	91.6	87.4	110.4	87.2	102.9	103.0	104.5
平成28年	Ⅰ期	99.5	83.4	103.4	114.1	88.1	68.5	120.6	67.8	102.3	103.7	83.9
前前期比(%)		△2.4	△14.0	△3.8	△5.1	△3.8	△21.6	9.2	△22.2	△0.6	0.7	△19.7

(注)平成28年の数値は速報値

財別在庫率指数

平成22年=100.0

ウエイト	ト	鉱工業	最終 需要財	投資財	資本財	建設財	消費財	耐久 消費財	非耐久 消費財	生産財	鉱工業用その他用 生産財	
											生産財	生産財
原	数	10000.0	1447.9	682.2	379.2	303.0	765.7	11.1	754.6	8552.1	8018.4	533.7
平成26年	Ⅳ期	125.7	100.4	113.6	143.5	76.1	88.8	74.9	89.0	130.0	131.8	102.8
平成27年	Ⅰ期	126.8	98.0	106.9	132.8	74.5	90.1	108.6	89.8	131.6	134.7	85.1
平成27年	Ⅱ期	130.5	117.0	138.9	182.7	84.2	97.5	83.7	97.7	132.8	134.2	112.4
平成27年	Ⅲ期	125.5	111.1	135.5	175.5	85.4	89.4	112.6	89.0	127.9	129.7	100.6
平成27年	Ⅳ期	132.8	137.6	192.8	286.0	76.2	88.4	79.0	88.6	132.0	134.5	94.5
平成28年	Ⅰ期	128.9	91.7	112.5	131.5	88.8	73.1	129.0	72.3	135.2	138.9	80.4
前年同期比(%)		1.7	△6.4	5.2	△1.0	19.2	△18.9	18.8	△19.5	2.7	3.1	△5.5
季節調整指数												
平成26年	Ⅳ期	127.5	107.0	112.0	126.2	88.9	99.9	77.3	100.2	131.3	132.6	111.9
平成27年	Ⅰ期	125.8	96.8	106.9	127.5	83.4	86.8	95.1	86.4	130.9	133.7	86.1
平成27年	Ⅱ期	127.9	109.2	128.6	183.8	67.5	93.7	99.2	93.7	131.2	132.7	106.8
平成27年	Ⅲ期	127.6	116.1	151.6	201.2	88.9	88.5	102.9	88.5	129.4	131.6	99.2
平成27年	Ⅳ期	133.5	141.1	182.0	248.5	86.1	95.7	85.2	95.9	132.2	134.5	97.9
平成28年	Ⅰ期	128.5	92.0	118.2	133.8	101.4	70.3	112.6	69.3	134.8	138.2	81.9
前前期比(%)		△3.7	△34.8	△35.1	△46.2	17.8	△26.5	32.2	△27.7	2.0	2.8	△16.3

(注)平成28年の数値は速報値

利 用 上 の 注 意

1 指数の種類、ウェイト算定基準及び採用品目数

指数の種類	基準時	ウェイト算定基準	採用品目数
生産指数	平成22年	付加価値額	262
出荷指数	平成22年	出荷額	262
在庫指数	平成22年	在庫額	188
在庫率指数	平成22年		

※ 指数値は、平成22年の平均値を100.0とした比率で示しています。

2 分類

日本標準産業分類を基本とした業種分類、財の用途に着目した特殊分類です。

3 ウェイトの算定

生産指数、出荷指数及び在庫指数のウェイトは、それぞれ基準時の付加価値額、出荷額及び在庫額の鉱工業全体に対する各品目の1万分比です。

4 指数の算出

生産指数、出荷指数及び在庫指数は、個別系列（採用品目）を指数化し基準時の固定ウェイトで加重平均するラスパイレス算式を採用しています。

$$\text{総合指数} = \frac{\left[\frac{\text{比較時数量}}{\text{基準時数量}} \times \text{基準時ウェイト} \right] \text{の総和}}{\text{基準時ウェイトの総和}} \times 100$$

ただし、在庫率指数（出荷に対する在庫の割合を表す指数）は、次の式を用いています。

$$\text{総合在庫率指数} = \frac{\left[\frac{\frac{\text{比較時の在庫数量}}{\text{比較時の出荷数量}}}{\frac{\text{基準時の在庫数量}}{\text{基準時の出荷数量}}} \times \text{基準時在庫額ウェイト} \right] \text{の総和}}{\text{基準時在庫額ウェイトの総和}} \times 100$$

5 季節調整

季節調整とは、1年を周期とする季節変動要素（社会的慣習、制度、気象条件等）を除去することを言います。本県では、生産・出荷指数については、米国センサス局のX-12-ARIMA、在庫・在庫率指数については、X-11デフォルトを用いて季節指数を求め、調整前の指数（原指数）を季節指数で除して季節調整済指数を算出しています。

6 寄与率

総合の増減に対して、その内訳である業種や品目の影響の度合いがどれくらいあるかを示すもので総合の増減を100にしたときの構成比を表します。

7 資料

採用品目の月々の生産数量等は、経済産業省生産動態統計調査の結果を基準資料とし、併せて、千葉県工業生産動態統計調査の資料を使用しています。

8 年間補正

1年間の実数値がすべて確定した時点で年間補正作業を行い、指数をすべて計算し直し、その結果を確定値として「千葉県鉱工業指数年報」にて公表しています。したがって、本書記載の指数値は修正されることがあります。

9 指数値等の表示方法

- (1) 指数値は、暦年別及び月別に算出し、表示しています。
- (2) 暦年指数値及び前年同月比は、原指数によって算出し、表示しています。
- (3) 前月比は、季節調整済指数によって算出し、表示しています。
- (4) 暦年指数値は、1～12月の平均指数値です。ただし、在庫指数は、年末の指数値です。
- (5) 各数値の掲載単位未満は、すべて四捨五入しています。

10 符号の用法

- | | |
|---------------------|-----------------|
| 「－」 ……該当数値のないもの | 「△」 ……比較減を示す |
| 「0.0」 ……掲載単位に満たないもの | 「X」 ……数値を秘匿したもの |

※ 平成27年以前の数値は確報値です。

※ 平成28年1月～3月の数値は、年間補正に伴い再計算した数値です。

※ 平成28年の数値は、推計値を含む速報値であり、後日公表する数値と相違することがあります。

千葉県鉱工業指数月報 Vol.38 No.3

平成28年4月分

発行日 平成28年6月30日

編集・発行 千葉県総合企画部統計課

所在地 千葉市中央区市場町1-1

電話 043-223-2227 FAX 043-227-4458

<http://www.pref.chiba.lg.jp/toukei/toukeidata/koukougyou/>

