

## 千葉県鉱工業指数月報

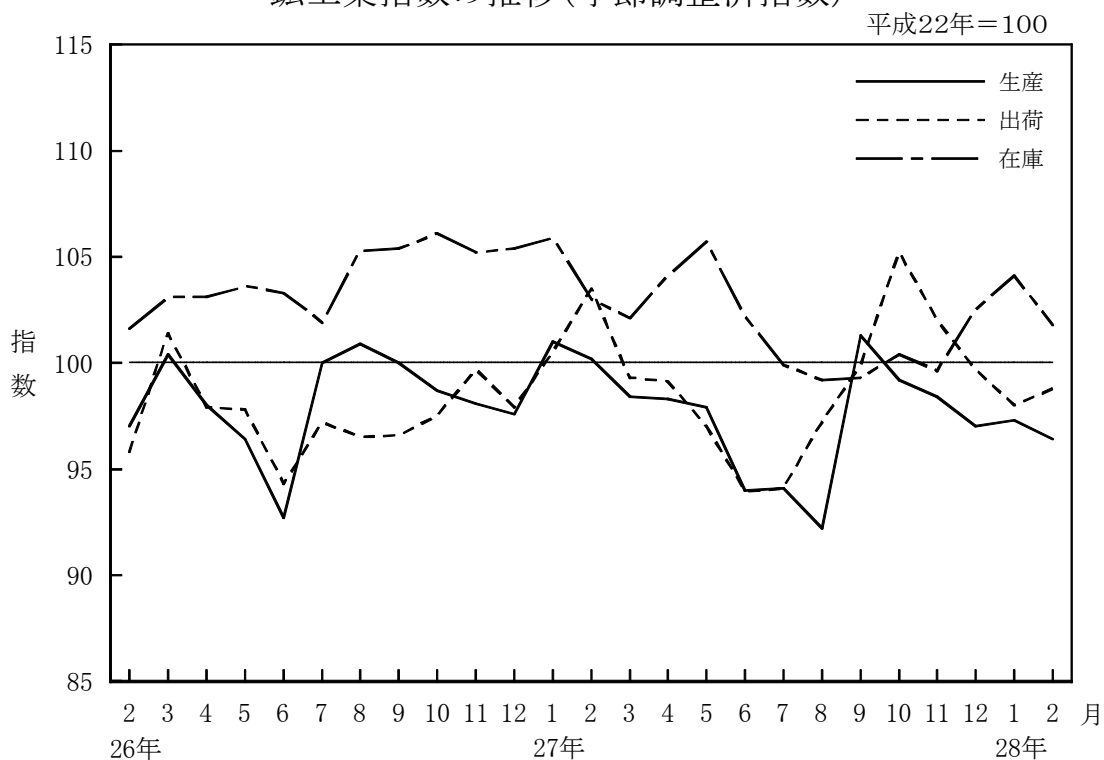
平成22年(2010年)基準

### 平成28年2月分

—生産指数は前月比 $\Delta 0.9\%$ と2か月ぶりの低下—

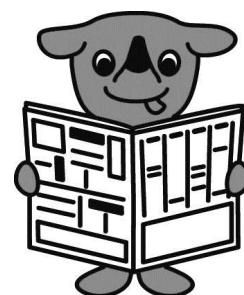
- ・生産指数(季節調整済指数)は, 96.4で前月比 $\Delta 0.9\%$ と2か月ぶりの低下。
- ・出荷指数(同)は, 98.8で前月比 $0.8\%$ と4か月ぶりの上昇。
- ・在庫指数(同)は, 101.8で前月比 $\Delta 2.2\%$ と3か月ぶりの低下。

鉱工業指数の推移(季節調整済指数)



平成28年4月

千葉県総合企画部統計課



千葉県マスコットキャラクター

チーバくん

## <平成28年2月の動き>

### 概況(季節調整済指数)

- 1 生産指数は、96.4で前月比△0.9%の低下となりました。

業種別にみると、はん用機械工業、業務用機械工業等が上昇し、電子部品・デバイス工業、電気・情報通信機械工業等が低下しました。

- 2 出荷指数は、98.8で前月比0.8%の上昇となりました。

業種別にみると、輸送機械工業、はん用機械工業等が上昇し、電子部品・デバイス工業、電気・情報通信機械工業等が低下しました。

- 3 在庫指数は、101.8で前月比△2.2%の低下となりました。

業種別にみると、繊維工業、業務用機械工業等が上昇し、石油・石炭製品工業、窯業・土石製品工業等が低下しました。

第1表 鉱工業指数の状況

項目	季節調整済指数		前月比 (%)	原指数		前年同月比 (%)
	28年1月	28年2月		27年2月	28年2月	
生産指数	97.3	96.4	△ 0.9	94.2	92.7	△ 1.6
出荷指数	98.0	98.8	0.8	98.2	96.7	△ 1.5
在庫指数	104.1	101.8	△ 2.2	104.9	103.7	△ 1.1
在庫率指数	136.3	122.4	△ 10.2	136.2	126.9	△ 6.8

第2表 鉱工業指数の推移

年月	27-2	27-3	27-4	27-5	27-6	27-7	27-8	27-9	27-10	27-11	27-12	28-1	28-2	前月比(%)
生産指数	100.2	98.4	98.3	97.9	94.0	94.1	92.2	101.3	99.2	98.4	97.0	97.3	96.4	△ 0.9
出荷指数	103.5	99.3	99.1	97.0	93.9	94.1	97.2	99.9	105.2	102.0	99.7	98.0	98.8	0.8
在庫指数	103.0	102.1	104.1	105.7	102.2	99.9	99.2	99.3	100.4	99.6	102.5	104.1	101.8	△ 2.2
在庫率指数	131.4	113.8	120.4	130.8	129.4	132.8	129.2	116.7	134.7	131.0	139.3	136.3	122.4	△ 10.2

第3表 業種別動向

項目	上 昇		低 下	
	業 種	品 目	業 種	品 目
生産指数	はん用機械工業 116.0	圧縮機	電子部品・デバイス工業 △ 41.5	アクティブ型液晶素子(中・小型)
	業務用機械工業 45.4	医療用機械器具	電気・情報通信機械工業 △ 13.0	医用 X 線装置
	石油・石炭製品工業 13.6	ガソリン	生産用機械工業 △ 10.8	化学機械
出荷指数	輸送機械工業 65.3	鋼船	電子部品・デバイス工業 △ 45.5	アクティブ型液晶素子(中・小型)
	はん用機械工業 63.6	圧縮機	電気・情報通信機械工業 △ 19.4	医用 X 線装置
	業務用機械工業 32.6	医療用機械器具	生産用機械工業 △ 16.4	シヨベル系掘削機械
在庫指数	繊維工業 16.1	不織布	石油・石炭製品工業 △ 12.6	軽油
	業務用機械工業 5.0	医療用機械器具	窯業・土石製品工業 △ 4.1	ガラス製容器類
	はん用機械工業 4.8	ポンプ	電気・情報通信機械工業 △ 2.4	標準三相誘導電動機

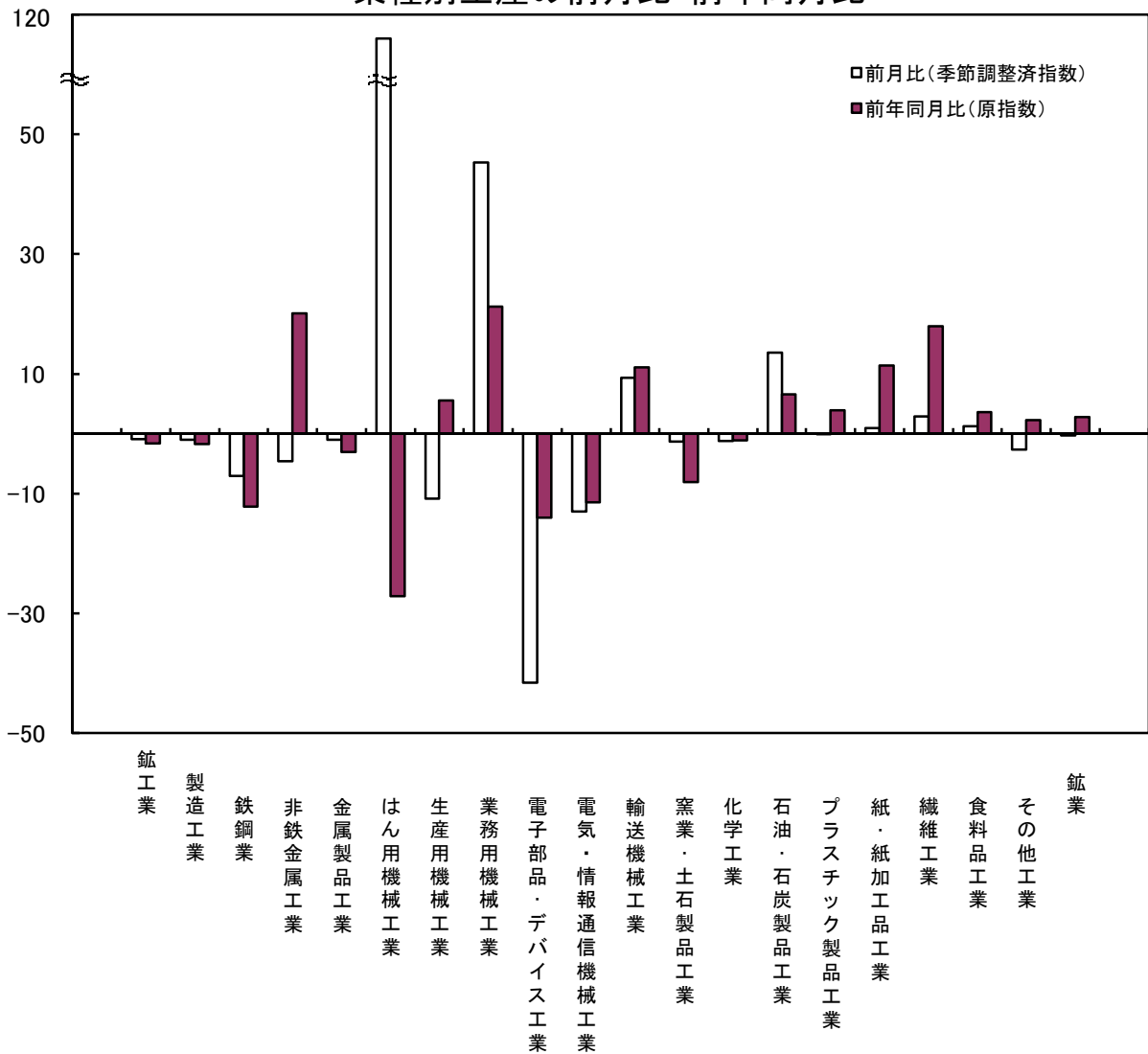
(注)業種は増減率の大きいもの、数値は前月比(%), 品目は寄与率の大きいもの

第4表 品目別動向

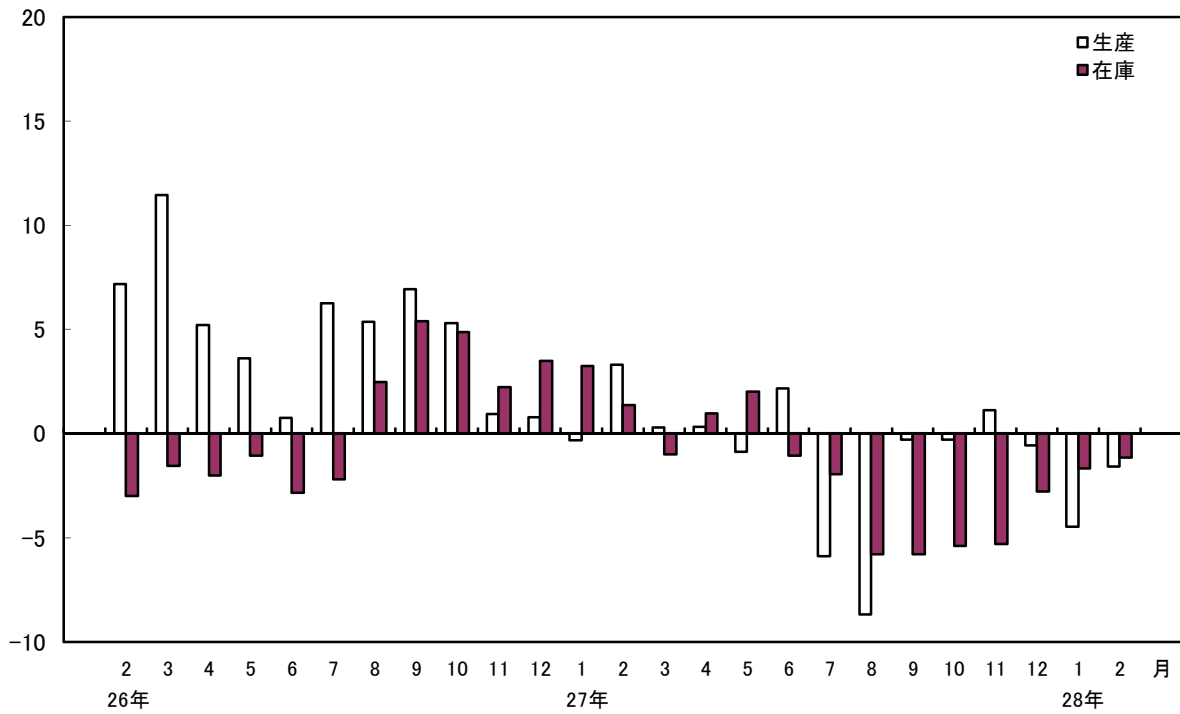
項目	上	昇	低	下
生産指数	圧縮機(はん用機械工業)		アクティブ型液晶素子(中・小型)(電子部品・デバイス工業)	
	ガソリン(石油・石炭製品工業)		医薬品(化学工業)	
	蒸留酒(食料品工業)		化学機械(生産用機械工業)	
出荷指数	鉄(鉄鋼業)		アクティブ型液晶素子(中・小型)(電子部品・デバイス工業)	
	ガソリン(石油・石炭製品工業)		特殊鋼熱間圧延鋼材(鉄鋼業)	
	軽油(石油・石炭製品工業)		ショベル系掘削機械(生産用機械工業)	
在庫指数	鋼半製品(鉄鋼業)		軽油(石油・石炭製品工業)	
	普通鋼鋼帯(鉄鋼業)		コークス(石油・石炭製品工業)	
	合成ゴム(化学工業)		ガソリン(石油・石炭製品工業)	

(注)品目は寄与率の大きいもの

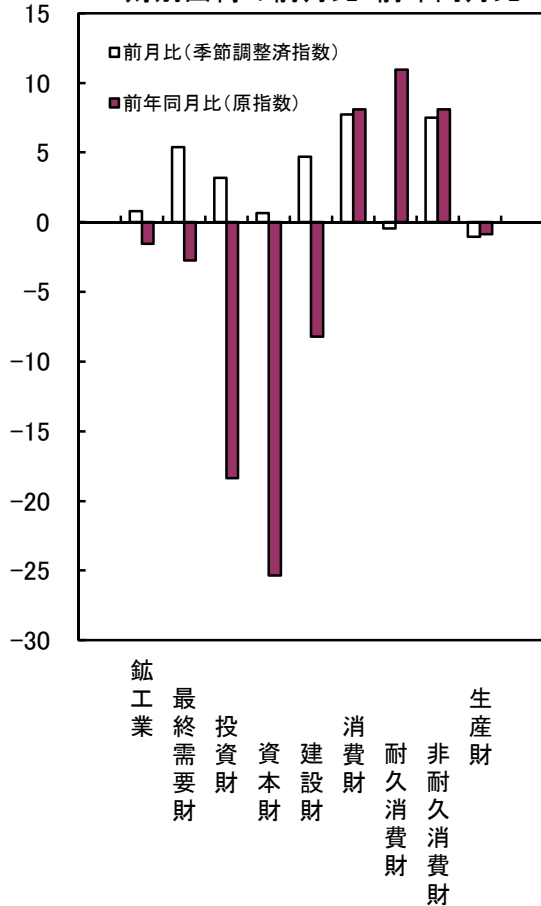
業種別生産の前月比・前年同月比



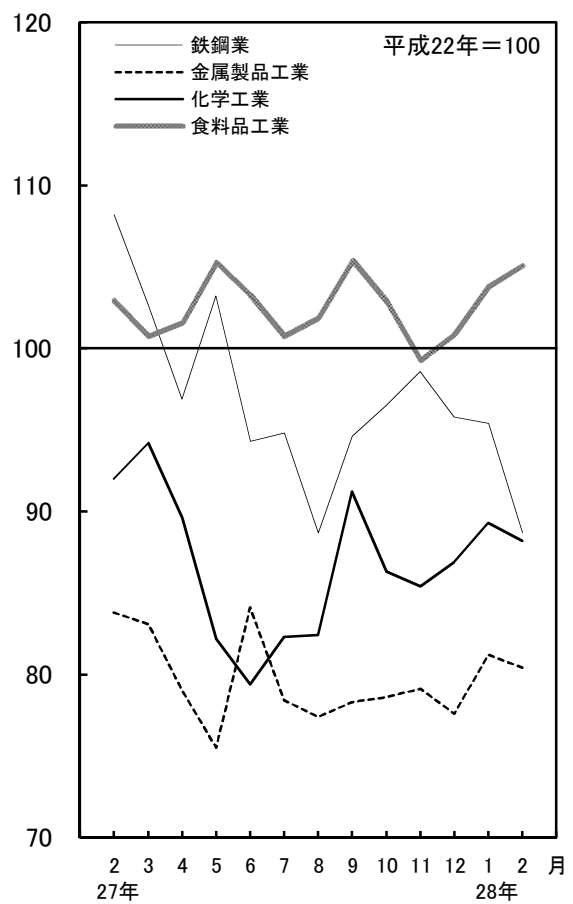
生産・在庫の前年同月比(原指数)



財別出荷の前月比・前年同月比



主要業種の生産(季節調整済指数)





業種別出荷指数

業種別	※																		(参考)	(参考)	(参考)	(参考)									
	製造業	鉄鋼業	非鉄金属工業	金属製品工業	はん用機械工業	生産用機械工業	業務用機械工業	電子部品・デバイス・電機工業	電気・情報通信機械工業	輸送機械工業	窯業・土石製品工業	化学工業	石油・石炭製品工業	プラスチック工業	紙・結加工品工業	繊維工業	食料品工業	その他工業					ゴム製品工業	家具工業	印刷業	木材・木製品工業	その他製品工業	電力事業	ガス事業	産業総合	機械工業(旧分類)
平成22年=100.0	9984.0	1349.0	206.3	437.2	165.6	253.2	35.4	422.7	144.6	131.6	209.8	2486.5	2478.7	273.9	63.7	19.6	1103.8	202.4	25.1	43.1	33.3	32.1	68.8	16.0	2000.0	12000.0	1153.1	454.2	418.8		
原指数	1000	1000	1000	1000	1000	1000	1000	1000	1000	1000	1000	1000	1000	1000	1000	1000	1000	1000	1000	1000	1000	1000	1000	1000	1000	1000	1000	1000	1000		
平成22年1月	97.0	96.9	106.2	58.0	74.2	115.7	111.8	105.6	168.8	116.2	11.0	95.3	91.6	104.0	79.3	88.2	68.1	78.0	95.4	92.4	98.0	87.1	89.6	101.6	120.7	137.9	103.8	122.1	112.7	113.3	
平成22年2月	98.2	98.2	103.3	52.1	77.3	108.7	130.4	105.7	136.0	110.3	208.1	97.7	88.9	100.8	85.5	91.2	69.3	88.3	107.8	97.6	123.3	107.3	87.1	111.7	107.6	132.0	103.9	134.9	120.6	121.8	
平成22年3月	108.7	108.6	116.7	66.1	92.5	136.8	183.7	164.1	189.0	149.9	50.0	103.7	95.6	103.0	101.3	98.8	72.7	104.2	122.6	97.9	175.1	124.3	89.1	113.4	117.5	126.5	111.6	158.8	165.1	165.1	
平成22年4月	96.0	95.9	94.5	59.9	75.5	89.2	113.7	123.3	186.4	71.9	85.2	102.9	91.8	87.9	98.6	99.4	70.0	102.2	105.9	97.7	104.7	116.5	82.0	115.6	105.5	106.2	97.7	128.6	105.5	104.0	
平成22年5月	88.7	88.7	96.7	59.8	70.7	121.7	108.5	100.1	198.2	74.6	50.8	96.7	78.8	73.5	90.5	88.1	69.3	98.9	98.3	91.0	91.1	110.0	85.8	105.5	96.5	99.3	90.5	132.2	112.7	113.7	
平成22年6月	92.9	92.9	96.0	61.8	81.6	135.0	128.1	134.6	214.2	84.0	13.2	108.3	83.9	71.3	104.6	98.1	74.6	107.6	112.9	102.1	118.2	118.3	86.6	123.3	92.0	111.4	96.0	142.2	131.1	130.8	
平成22年7月	97.3	97.3	93.4	57.9	79.7	136.1	129.1	112.3	207.0	72.3	94.2	110.2	82.4	90.7	105.2	99.2	80.0	106.0	112.1	107.4	113.0	116.7	122.8	96.7	125.4	102.0	147.2	130.3	131.8		
平成22年8月	95.0	95.0	91.5	52.6	69.4	103.0	114.3	112.5	171.0	70.5	53.5	96.4	78.7	108.5	89.4	86.5	69.0	97.4	102.3	78.3	102.0	107.9	107.7	106.0	90.4	118.4	98.9	121.0	110.0	109.8	
平成22年9月	101.9	101.9	94.6	56.3	79.8	141.4	125.3	119.8	290.8	98.4	12.0	100.8	87.2	98.3	96.0	93.2	74.9	97.7	110.4	89.3	125.5	117.7	90.7	114.2	89.9	99.9	101.6	171.8	130.7	131.7	
平成22年10月	105.2	105.2	96.6	67.4	83.4	69.7	112.7	93.2	360.4	78.1	93.5	107.4	87.3	99.4	92.9	99.7	79.9	97.6	113.5	101.1	105.8	108.0	96.1	133.8	98.2	99.5	104.2	190.2	95.5	95.7	
平成22年11月	103.2	103.2	103.3	63.3	76.5	70.0	108.5	103.0	336.3	79.6	51.7	101.8	86.7	96.1	96.3	95.5	75.8	99.1	111.0	95.0	111.7	115.6	87.9	125.0	96.7	111.3	104.5	176.2	94.0	93.3	
平成22年12月	105.4	105.4	90.2	58.6	73.9	83.3	116.1	112.0	328.2	96.6	48.3	102.9	89.2	103.9	85.7	94.9	72.3	114.1	109.8	85.7	118.0	119.9	91.8	117.1	108.5	120.7	107.9	178.8	103.8	103.1	
平成28年1月	93.4	93.4	95.1	76.6	71.3	60.9	123.8	86.1	178.4	88.2	50.4	92.5	86.2	100.2	82.2	87.9	74.9	78.6	96.2	81.1	91.4	105.5	93.1	101.7	118.4	131.2	99.7	120.8	97.9	98.9	
平成28年2月	96.7	96.7	102.1	71.1	74.0	97.6	123.0	123.8	108.9	94.8	56.4	92.7	87.9	108.1	87.9	95.9	73.8	91.2	115.0	94.4	134.2	113.5	94.4	121.0	107.4	115.5	99.8	103.1	113.8	112.9	
前年同月比(%)	△ 1.5	△ 1.5	△ 1.2	36.5	△ 4.3	△ 10.2	△ 5.7	17.1	△ 19.9	△ 14.1	△ 72.9	△ 5.1	△ 1.1	7.2	2.8	5.2	6.5	3.3	6.7	△ 3.3	8.8	5.8	8.4	8.3	△ 0.2	△ 12.5	△ 3.9	△ 23.6	△ 8.6	△ 7.3	
季節調整済指数																															
平成27年1月	100.5	100.4	106.8	59.2	82.3	119.9	128.7	118.7	197.6	128.8	6.7	102.6	90.6	98.4	95.5	100.5	72.6	99.6	107.0	101.0	129.6	101.7	88.6	112.4	102.6	120.1	103.1	131.0	124.1	124.1	
平成27年2月	103.5	103.6	109.3	52.9	85.7	128.3	133.4	107.0	169.0	99.6	183.5	106.9	90.5	104.3	93.1	98.5	66.8	101.0	109.2	103.3	110.8	102.0	89.0	120.2	100.2	129.4	107.6	144.5	132.0	133.3	
平成27年3月	99.3	99.2	107.4	63.0	82.2	98.1	127.5	123.5	173.9	92.1	46.8	101.0	88.2	98.8	92.9	95.1	69.4	98.6	104.8	100.2	110.5	112.9	89.2	107.2	107.3	115.2	101.5	124.4	120.0	120.1	
平成27年4月	98.1	98.9	100.5	55.5	74.8	87.6	130.7	114.8	215.6	87.3	57.1	103.4	90.4	96.3	94.3	95.8	67.6	100.6	107.2	97.3	106.7	113.4	82.2	120.6	105.5	110.1	100.8	142.5	115.6	114.8	
平成27年5月	97.0	97.0	100.0	62.5	73.8	200.3	128.4	103.6	195.2	90.3	68.3	104.1	84.3	90.1	91.6	95.2	74.9	101.2	109.2	97.7	107.4	118.7	87.5	119.8	102.4	113.1	99.7	153.0	148.4	152.8	
平成27年6月	93.9	93.9	94.8	62.6	83.4	138.2	125.0	126.5	205.0	90.4	22.4	105.4	85.7	77.9	98.1	94.2	73.0	99.8	109.3	95.8	123.0	115.6	87.8	114.9	103.7	121.3	98.9	143.2	131.4	131.9	
平成27年7月	94.1	94.1	91.0	56.3	75.3	102.2	118.4	118.2	216.2	76.4	54.3	102.9	81.2	89.2	95.6	94.8	82.4	99.4	111.1	93.1	127.4	120.0	84.5	117.9	105.5	124.9	99.4	138.3	113.3	112.8	
平成27年8月	97.2	97.2	97.0	57.1	73.8	77.8	123.3	120.6	163.2	72.4	19.74	101.7	83.8	105.8	90.4	92.6	73.2	98.3	114.6	108.6	120.5	112.7	114.4	120.0	101.0	116.6	100.7	123.5	103.5	103.0	
平成27年9月	99.9	99.8	91.7	58.0	75.2	143.7	108.5	117.6	232.5	94.1	6.2	100.8	87.3	99.2	94.3	94.7	74.4	101.5	114.8	82.1	117.0	116.6	93.3	115.3	100.5	110.7	102.0	148.5	116.9	118.2	
平成27年10月	105.2	105.2	98.0	63.1	78.6	80.2	118.6	95.3	347.3	88.7	113.0	100.6	85.9	97.9	93.5	94.5	77.4	99.6	110.9	95.1	111.2	108.7	93.3	123.1	101.9	109.0	106.2	201.9	103.7	104.0	
平成27年11月	102.0	102.0	101.5	63.6	75.8	101.1	118.3	115.2	320.6	85.8	52.3	98.7	86.8	92.2	95.9	89.3	74.8	97.4	108.6	95.4	117.5	109.7	88.9	116.0	96.7	116.2	104.5	175.9	109.8	109.4	
平成27年12月	99.7	99.7	88.9	61.6	75.3	88.2	121.7	125.8	319.9	98.8	105.9	99.2	87.1	91.6	91.1	89.6	68.7	97.8	106.4	86.4	114.3	119.1	89.6	110.6	94.7	105.6	100.6	177.8	100.9	98.9	
平成28年1月	98.0	98.1	96.9	79.5	79.7	65.9	143.5	95.4	208.3	101.8	38.3	101.2	86.3	95.5	100.0	101.3	80.6	101.0	109.0	91.1	123.7	121.6	92.2	113.8	100.4	115.2	100.2	133.2	110.1	111.0	
平成28年2月	98.8	98.9	106.1	70.7	79.9	107.8	120.0	126.5	113.6	82.0	63.3	99.0	86.8	106.8	96.8	102.8	73.4	104.4	114.1	91.3	114.8	114.1	92.0	128.0	98.5	104.1	99.3	101.6	119.5	117.9	
前月比(%)	0.8	0.8	9.5	△ 11.1	0.3	63.6	△ 16.4	32.6	△ 45.5	△ 19.4	65.3	△ 2.2	0.6	11.8	△ 3.2	1.5	△ 8.9	3.4	4.7	0.2	△ 7.2	△ 6.2	△ 0.2	12.5	△ 1.9	△ 9.6	△ 0.9	△ 23.7	8.5	6.2	

(注1)平成27年及び平成28年の数値は速報値

(注2)※は業種別分類の18業種を示す。

業種別在庫指数

業種別	※																	(参考)	(参考)	(参考)	(参考)									
	製造業	鉄鋼業	非鉄金属工業	金属製品工業	はん用機械工業	生産用機械工業	業務用機械工業	電子部品・デバイス工業	電気・情報通信機械工業	輸送機械工業	窯業・土石製品工業	化学工業	石油・石炭製品工業	プラスチック工業	紙・結加工品工業	繊維工業	食料品工業					その他工業	ゴム製品工業	家具工業	印刷業	木材・木製品工業	その他工業	電力・ガス事業	産業総合	機械工業
平成27年100.0	1000.0	2460.5	182.5	252.4	60.7	168.8	41.0	-	21.4	-	425.4	3647.8	1722.4	354.6	30.0	33.6	455.1	143.8	35.0	62.1	-	24.8	21.9	-	10000.0	291.9	270.5	229.5		
原指数	103.5	106.6	100.1	97.5	148.8	144.4	105.7	-	112.0	-	96.9	103.0	102.5	96.8	102.5	109.2	86.9	108.1	105.0	116.8	-	89.7	109.4	-	103.5	137.5	139.6	145.6		
平成22年	104.1	109.6	102.0	93.5	111.8	122.3	109.0	-	109.2	-	93.3	104.9	100.6	101.7	133.0	87.5	87.1	117.9	99.6	144.1	-	91.1	103.2	-	104.1	117.3	118.0	119.6		
平成23年	103.6	103.6	103.7	97.7	124.1	85.6	128.0	-	188.3	-	88.2	105.9	105.3	108.4	153.1	90.6	85.3	107.2	77.7	122.0	-	107.6	111.7	-	103.6	107.1	100.7	95.8		
平成24年	100.6	100.6	100.6	86.0	130.3	123.0	123.8	-	149.5	-	88.6	97.9	95.7	135.6	147.5	90.0	81.1	114.9	77.5	148.9	-	81.8	115.9	-	100.6	126.6	124.8	124.9		
平成25年	104.1	103.0	88.9	89.9	123.1	120.3	150.2	-	106.0	-	84.8	103.8	112.0	110.4	145.8	85.2	89.3	122.9	72.5	165.2	-	89.5	121.6	-	104.1	124.0	125.5	121.1		
平成26年	101.2	99.0	103.3	84.1	69.9	127.2	167.7	-	127.0	-	105.8	98.8	106.7	123.9	152.1	82.5	83.1	103.9	59.6	120.7	-	95.1	136.9	-	101.2	121.0	120.5	112.1		
原指数	107.9	111.2	89.1	84.7	134.3	128.2	149.2	-	102.2	-	84.8	106.9	113.7	114.2	139.6	78.2	91.1	134.3	67.3	182.7	-	85.4	159.7	-	107.9	130.5	132.8	129.8		
平成27年1月	104.9	104.6	88.8	85.2	146.4	121.2	149.9	-	82.0	-	89.6	107.5	104.1	112.3	127.2	76.6	90.0	138.3	68.5	184.0	-	97.9	165.8	-	104.9	127.6	131.2	127.8		
2月	99.6	99.6	88.1	87.3	132.6	96.0	138.0	-	87.6	-	94.8	106.8	90.8	110.2	129.1	76.3	92.7	110.1	67.0	123.3	-	96.2	156.9	-	99.6	108.9	110.6	105.6		
3月	103.1	99.5	89.5	87.4	124.3	109.2	141.6	-	105.5	-	93.7	105.1	108.0	113.8	133.6	76.1	90.2	116.1	67.8	136.7	-	100.4	152.3	-	103.1	116.6	117.5	113.2		
4月	106.2	100.3	90.3	86.9	123.6	118.6	148.0	-	128.3	-	94.3	106.4	115.4	133.3	116.2	73.3	95.1	118.1	76.5	137.3	-	100.9	149.4	-	106.2	124.5	124.2	119.9		
5月	101.3	98.9	90.8	87.6	111.0	123.2	150.9	-	142.3	-	93.6	98.1	105.4	138.4	123.3	76.6	95.4	116.8	73.5	139.1	-	100.8	140.7	-	101.3	125.9	124.6	119.9		
6月	99.8	97.5	91.2	83.8	107.8	132.3	154.8	-	183.4	-	92.9	94.1	106.6	138.4	133.9	73.1	92.5	120.9	75.7	144.5	-	107.2	141.4	-	99.8	134.1	130.3	125.9		
7月	100.9	99.0	91.1	87.0	103.0	121.0	156.8	-	185.0	-	94.5	97.9	106.9	127.8	141.9	70.6	90.3	111.0	58.5	133.4	-	101.1	142.5	-	100.9	127.0	122.4	116.3		
8月	99.2	94.2	91.1	88.6	97.1	116.7	159.7	-	154.0	-	97.8	99.0	101.9	125.4	139.4	69.2	91.7	101.9	60.9	108.2	-	103.8	147.5	-	99.2	121.4	118.8	111.5		
9月	99.9	96.8	90.9	86.6	63.3	113.4	161.4	-	142.8	-	98.9	98.4	106.1	129.4	132.0	73.3	86.0	103.7	61.1	116.0	-	96.9	144.6	-	99.9	111.9	109.4	100.2		
10月	99.8	98.7	91.2	87.5	69.0	120.9	165.9	-	127.5	-	102.9	95.9	104.0	130.9	146.1	80.0	90.3	103.8	58.5	121.5	-	95.3	135.7	-	99.8	116.9	116.1	107.2		
11月	101.2	99.0	103.3	84.1	69.9	127.2	167.7	-	127.0	-	105.8	98.8	106.7	123.9	152.1	82.5	83.1	103.9	59.6	120.7	-	95.1	136.9	-	101.2	121.0	120.5	112.1		
12月	106.1	109.7	90.9	80.0	75.4	112.2	165.0	-	137.3	-	103.6	103.5	111.5	129.8	148.1	80.3	84.1	108.7	60.3	134.0	-	88.1	137.7	-	106.1	113.8	112.0	102.5		
平成28年1月	103.7	103.7	100.0	91.3	77.6	112.9	170.1	-	142.3	-	104.9	103.2	97.8	127.8	151.2	81.7	83.4	109.7	69.8	131.2	-	81.3	144.6	-	103.7	115.8	113.7	103.6		
2月	101.1	5.2	2.8	△ 4.8	△ 47.0	△ 6.8	13.5	-	73.5	-	17.1	△ 4.0	△ 6.1	13.8	18.9	6.7	△ 7.3	△ 20.7	1.9	△ 28.7	-	△ 17.0	△ 12.8	-	△ 1.1	△ 9.2	△ 13.3	△ 18.9		
前年同月比(%)	△ 1.1																													
季節調整指数	105.9	106.8	88.5	86.8	127.3	125.4	142.3	-	106.2	-	87.1	102.9	114.5	114.9	137.7	70.7	94.0	120.2	67.0	147.0	-	86.4	155.7	-	105.9	124.8	127.0	124.2		
平成27年1月	103.0	103.3	89.0	85.4	141.4	115.6	145.6	-	80.2	-	87.1	102.3	104.4	114.1	124.0	79.1	92.9	127.1	68.0	154.0	-	99.3	166.2	-	103.0	122.0	125.1	121.8		
2月	102.1	101.3	90.0	85.3	131.2	107.3	144.6	-	100.6	-	91.0	108.6	92.1	112.9	122.6	81.2	95.5	122.5	69.2	152.7	-	99.2	156.9	-	102.1	118.5	119.8	115.0		
3月	104.1	101.3	91.0	87.8	120.1	121.1	148.3	-	105.0	-	91.3	105.0	109.6	115.9	122.6	81.0	89.3	126.5	67.0	169.4	-	98.9	148.6	-	104.1	124.8	126.6	122.3		
4月	105.7	100.1	92.6	87.1	122.3	125.7	152.3	-	128.8	-	91.4	103.2	118.8	133.7	124.8	74.2	91.5	126.6	74.4	162.2	-	98.5	146.3	-	105.7	125.2	124.6	120.2		
5月	102.2	100.9	91.1	88.2	105.3	123.3	156.4	-	157.1	-	91.1	97.1	109.5	131.4	131.1	76.7	88.6	119.9	71.1	148.4	-	98.4	152.8	-	102.2	127.2	124.5	119.0		
6月	99.9	99.5	91.4	83.7	105.0	120.5	160.3	-	171.1	-	93.0	96.9	108.8	129.5	140.7	69.5	88.2	116.8	74.5	131.1	-	105.2	148.0	-	99.9	127.6	123.4	117.3		
7月	99.2	98.6	90.5	89.0	101.0	115.8	156.9	-	165.2	-	97.1	97.0	102.7	129.0	141.0	70.6	90.6	112.7	61.2	135.6	-	101.4	152.3	-	99.2	123.4	119.3	113.1		
8月	99.3	96.5	89.6	87.6	113.3	118.9	159.0	-	157.4	-	99.4	101.3	95.5	126.5	141.4	69.2	94.2	110.9	61.6	125.1	-	104.6	142.9	-	99.3	126.4	123.2	116.8		
9月	100.4	95.8	88.6	84.2	68.5	110.8	159.0	-	146.6	-	101.9	102.3	101.9	129.2	132.8	74.7	87.9	105.2	62.0	118.7	-	97.1	140.5	-	100.4	113.0	111.3	102.4		
10月	99.6	94.7	90.2	86.2	71.3	117.5	159.2	-	121.7	-	105.1	99.6	104.5	129.8	147.4	79.9	85.9	98.0	58.8	111.3	-	94.8	129.3	-	99.6	114.6	114.9	105.8		
11月	102.5	102.5	97.4	102.8	84.9	124.9	159.5	-	121.3	-	109.6	99.0	110.7	128.4	147.5	80.3	89.6	95.2	59.6	104.7	-	97.1	136.4	-	102.5	118.6	116.6	111.2		
12月	104.1	105.4	90.3	82.0	71.5	109.7	157.4	-	142.6	-	106.4	99.7	112.2	129.6	146.1	72.6	86.8	97.3	60.0	107.8	-	89.1	134.3	-	104.1	108.9	107.1	98.1		
平成28年1月	101.8	101.8	108.6	91.5	81.3	74.9	165.2	-	139.2	-	102.0	98.2	98.1	129.8	147.4	84.3	86.1	100.8	69.3	109.8	-	82.5	145.0	-	101.8	110.7	108.4	98.7		
2月	△ 2.2	3.0	1.3	△ 0.9	4.8	△ 1.8	5.0	-	△ 2.4	-	△ 4.1	△ 1.5	△ 12.6	0.2	0.9	16.1	△ 0.8	3.6	15.5	1.9	-	△ 7.4	8.0	-	△ 2.2	1.7	1.2	0.6		
前月比(%)	△ 2.2																													

(注1)平成27年及び平成28年の数値は速報値

(注2)※は業種別分類の18業種を示す。

業種別在庫率指数

業種	※																	※				※			(参考)	(参考)	(参考)	(参考)		
	製造業	鉄鋼業	非鉄金属工業	金属製品工業	はん用機械工業	生産用機械工業	業務用機械工業	電子部品・デバイス工業	電気・情報通信機械工業	輸送機械工業	窯業・土石製品工業	化学工業	石油・石炭製品工業	プラスチック工業	紙・結加工工業	繊維工業	食料品工業	その他工業	ゴム製品工業	家具工業	印刷業	木材・木製品工業	その他工業	電力事業					ガス事業	産業総合
平成22年	1000.0	2460.5	182.5	252.4	60.7	168.8	41.0	-	21.4	-	425.4	3647.8	1722.4	354.6	30.0	33.6	455.1	143.8	35.0	62.1	-	24.8	21.9	-	-	10000.0	291.9	270.5	229.5	
原指数	1000	1000	1000	1000	1000	1000	1000	-	1000	-	1000	1000	1000	1000	1000	1000	1000	1000	1000	1000	-	1000	1000	-	-	1000	1000	1000	1000	
平成22年1月	1398	1874	1582	982	1976	161.1	1492	-	968	-	1077	1310	104.2	1376	158.3	94.5	119.6	1520	75.1	191.5	-	83.1	240.8	-	-	1398	162.3	167.5	170.8	
平成22年2月	1382	1895	1282	996	1896	116.5	1366	-	595	-	1184	1257	105.7	1220	142.5	93.2	109.8	1245	720	149.7	-	97.9	166.9	-	-	1362	130.4	136.0	135.9	
平成22年3月	1030	1069	61.1	96.3	1048	62.0	73.6	-	669	-	1052	1159	83.7	100.2	1290	88.8	98.9	76.3	65.5	61.6	-	95.6	113.3	-	-	1030	72.9	73.4	73.3	
平成22年4月	1208	1331	105.4	105.5	1108	162.9	113.1	-	1078	-	97.9	1198	120.5	107.3	136.3	92.1	97.3	120.3	84.3	155.4	-	115.1	116.1	-	-	1208	141.0	143.7	149.1	
平成22年5月	1374	1339	1346	109.4	1088	112.6	188.9	-	1333	-	1036	150.4	136.5	151.3	142.4	88.7	106.5	129.8	80.5	168.8	-	116.0	113.9	-	-	1374	124.0	123.3	111.6	
平成22年6月	1313	1400	341.6	99.3	982	105.1	113.0	-	126.7	-	94.2	131.6	126.1	130.5	128.2	90.3	95.4	113.7	70.4	144.0	-	111.4	100.0	-	-	1313	106.3	104.7	103.3	
平成22年7月	1271	1654	135.5	92.1	101.5	182.8	143.4	-	191.1	-	92.2	118.9	104.7	123.2	134.3	103.5	98.9	132.9	69.7	164.8	-	120.4	157.3	-	-	1271	161.0	158.6	161.3	
平成22年8月	1342	1709	115.3	114.1	116.2	112.2	132.6	-	239.7	-	97.2	129.7	117.4	132.3	166.1	85.5	100.3	122.9	69.1	149.7	-	94.7	164.8	-	-	1342	125.2	116.2	113.3	
平成22年9月	1128	1170	216.8	99.4	116.4	116.4	133.9	-	181.1	-	105.0	118.7	89.6	116.4	149.3	84.6	102.5	92.4	82.5	82.8	-	105.3	153.0	-	-	1128	121.1	116.4	113.3	
平成22年10月	1340	1803	121.8	94.0	81.8	194.7	221.3	-	152.2	-	108.6	130.1	95.8	122.3	128.3	79.8	105.4	114.8	56.8	146.8	-	93.0	141.6	-	-	1340	171.8	173.4	164.8	
平成22年11月	1313	1869	96.0	94.0	108.8	353.4	183.6	-	132.2	-	114.8	109.8	98.1	122.5	155.8	87.1	105.3	108.9	58.6	134.6	-	101.5	124.8	-	-	1313	262.5	272.8	288.7	
平成22年12月	1338	1498	700.7	95.4	76.5	185.9	179.2	-	143.3	-	116.9	115.5	110.8	126.1	173.2	96.6	91.6	103.0	64.1	125.6	-	98.1	106.7	-	-	1338	159.1	160.3	157.0	
平成28年1月	1466	2144	85.6	92.4	120.1	179.1	265.0	-	162.1	-	127.4	126.8	118.0	141.7	173.8	92.6	119.3	132.0	72.5	174.5	-	84.7	160.4	-	-	1466	177.7	178.9	163.5	
平成28年2月	1269	1591	102.7	102.7	92.9	171.5	149.9	-	167.3	-	152.3	116.0	109.8	135.0	166.4	91.5	91.5	93.6	67.0	96.9	-	78.1	144.2	-	-	1269	151.8	150.6	150.7	
前年同月比(%)	△ 6.8	△ 16.0	△ 19.9	3.1	△ 51.0	47.2	9.7	-	181.2	-	28.6	△ 7.7	3.9	10.7	16.8	△ 1.8	△ 16.7	△ 24.8	△ 6.9	△ 35.3	-	△ 20.2	△ 13.6	-	-	△ 6.8	16.4	10.7	10.9	
季節調整指数																														
平成27年1月	1300	1744	126.4	94.6	170.1	137.9	133.2	-	93.7	-	94.9	122.9	112.0	118.3	140.9	720	102.9	122.2	69.7	1330	-	83.9	211.7	-	-	1300	141.4	144.2	145.6	
平成27年2月	1314	1874	110.4	90.7	196.7	106.5	143.8	-	560	-	92.0	1230	101.4	117.5	128.8	970	1030	125.8	69.7	1596	-	104.3	152.5	-	-	1314	121.5	126.2	125.4	
平成27年3月	1138	1219	59.1	99.6	120.7	97.1	113.6	-	699	-	102.3	126.2	90.0	111.8	125.8	1059	101.6	101.1	67.9	1369	-	103.1	107.1	-	-	1138	102.4	107.9	105.9	
平成27年4月	1204	1247	106.6	105.1	119.2	183.3	127.0	-	103.1	-	99.1	1190	109.2	113.6	127.4	980	96.9	139.6	64.5	205.7	-	113.5	138.2	-	-	1204	149.0	154.1	161.8	
平成27年5月	1308	1365	130.2	105.5	104.9	117.1	172.2	-	119.2	-	100.0	136.4	127.0	147.2	137.1	90.2	111.2	126.3	72.1	190.4	-	106.3	104.8	-	-	1308	122.6	122.2	112.4	
平成27年6月	1294	1430	316.6	99.8	115.2	115.4	138.5	-	144.9	-	100.1	126.9	120.6	120.8	139.6	93.6	102.3	122.2	70.1	147.1	-	108.2	147.0	-	-	1294	121.5	120.3	117.4	
平成27年7月	1328	1880	159.8	97.6	107.6	188.3	135.1	-	201.3	-	100.2	120.4	105.3	124.7	148.1	88.3	101.5	122.7	77.5	125.2	-	118.9	199.5	-	-	1328	165.4	162.9	168.0	
平成27年8月	1292	1669	121.9	109.2	116.3	117.8	130.6	-	209.0	-	104.5	123.1	116.8	128.4	164.9	80.3	98.0	110.6	106.6	136.8	-	90.8	124.2	-	-	1292	125.1	117.2	114.6	
平成27年9月	1167	1218	276.7	106.5	140.5	150.2	156.2	-	204.5	-	109.7	126.1	83.3	119.9	160.1	87.2	92.1	106.2	66.3	110.7	-	109.5	142.8	-	-	1167	155.5	150.9	150.1	
平成27年10月	1347	1665	142.8	96.3	750	167.4	188.0	-	167.0	-	119.0	142.6	95.3	130.3	141.3	89.2	102.0	112.5	63.5	139.5	-	96.3	132.9	-	-	1347	165.0	165.1	154.7	
平成27年11月	1310	1644	108.6	96.3	87.5	278.0	155.1	-	127.5	-	121.7	115.7	107.2	128.7	167.4	920	109.6	99.6	61.1	109.7	-	102.0	120.4	-	-	1310	208.9	213.1	224.6	
平成27年12月	1393	1583	631.1	96.2	66.5	150.9	149.0	-	146.1	-	126.8	115.2	127.2	131.1	166.1	101.2	114.4	100.5	62.7	109.9	-	95.3	136.0	-	-	1393	133.9	132.5	1300	
平成28年1月	1363	1995	52.4	89.1	103.4	153.3	236.6	-	156.9	-	112.3	119.0	126.8	121.8	154.7	70.5	102.6	106.1	67.3	121.2	-	85.5	141.0	-	-	1363	154.8	154.0	1394	
平成28年2月	1224	1224	157.3	88.4	96.4	156.7	157.8	-	157.6	-	118.3	113.5	105.4	130.0	150.4	95.3	85.8	94.6	64.9	103.3	-	83.2	131.7	-	-	1224	141.4	139.8	139.1	
前月比(%)	△ 10.2	△ 10.2	△ 21.2	68.7	5.1	2.2	△ 33.3	-	0.4	-	5.3	△ 4.6	△ 16.9	6.7	△ 2.8	35.2	△ 16.4	△ 10.8	△ 3.6	△ 14.8	-	△ 2.7	△ 6.6	-	-	△ 10.2	△ 8.7	△ 9.2	△ 0.2	

(注1)平成27年及び平成28年の数値は速報値

(注2)※は業種別分類の18業種を示す。





財別在庫指数

平成22年=100.0

ウエイト指数	鉱工業		最終需要財	投資財	資本財	建設財	消費財	耐久消費財	非耐久消費財	生産財	鉱工業用その他用	
	10000.0	8018.4									生産財	生産財
原指数	10000.0	1447.9	682.2	379.2	303.0	765.7	111.1	754.6	8552.1	533.7		
平成22年	103.5	104.1	113.0	127.2	95.2	96.2	112.8	96.0	103.4	103.8	97.0	
平成23年	104.1	96.1	105.3	122.4	83.9	88.0	93.5	87.9	105.5	106.9	84.3	
平成24年	103.6	91.9	97.2	101.3	92.1	87.2	107.2	87.0	105.6	106.3	95.2	
平成25年	100.6	96.4	102.5	118.9	81.9	90.9	96.5	90.9	101.4	102.3	87.5	
平成26年	104.1	98.0	109.9	124.5	91.6	87.4	96.2	87.3	105.1	105.7	96.8	
平成27年	101.2	96.7	112.2	126.9	93.8	83.0	113.4	82.5	102.0	102.2	97.7	
原指数	107.9	101.2	113.2	132.2	89.5	90.5	101.0	90.3	109.1	109.6	101.5	
平成27年1月	104.9	94.4	112.3	129.9	90.2	78.4	112.0	77.9	106.7	107.2	98.1	
2月	99.6	86.6	98.6	105.1	90.4	75.9	115.0	75.4	101.8	103.8	70.8	
3月	103.1	93.4	102.5	112.9	89.5	85.3	118.0	84.8	104.8	105.1	99.2	
4月	106.2	96.0	106.9	117.7	93.5	86.2	119.9	85.7	107.9	108.1	105.6	
5月	101.3	93.9	110.5	121.4	96.9	79.2	106.4	78.8	102.6	103.9	82.9	
6月	99.8	99.3	114.3	128.3	96.8	86.0	109.8	85.6	99.9	98.7	116.9	
7月	100.9	94.3	108.0	121.8	90.7	82.1	110.6	81.7	102.1	102.3	98.7	
8月	99.2	96.2	104.8	114.5	92.6	88.5	114.4	88.1	99.7	99.9	97.4	
9月	99.9	95.9	103.4	113.0	91.4	89.3	110.9	89.0	100.6	101.1	93.6	
10月	99.8	100.7	107.2	118.0	93.8	94.9	120.0	94.6	99.6	100.5	85.8	
11月	101.2	96.7	112.2	126.9	93.8	83.0	113.4	82.5	102.0	102.2	97.7	
12月	106.1	90.0	104.2	116.9	88.2	77.4	109.5	76.9	108.8	109.4	99.3	
平成28年1月	103.7	81.7	100.8	117.6	79.9	64.6	124.6	63.7	107.5	109.2	81.7	
前年同月比(%)	△1.1	△13.5	△10.2	△9.5	△11.4	△17.6	△11.3	△18.2	0.7	1.9	△16.7	
季節調整指数	105.9	100.2	109.3	122.7	91.1	92.1	95.7	92.0	106.9	107.3	100.6	
平成27年1月	103.0	92.6	108.1	120.5	92.6	77.4	108.2	76.7	104.7	105.1	101.5	
2月	102.1	89.1	107.9	114.0	99.6	74.2	110.9	73.6	104.2	106.5	79.3	
3月	104.1	95.3	109.1	124.4	90.3	83.6	117.2	83.1	105.6	105.9	101.3	
4月	105.7	95.4	108.1	122.4	88.9	86.1	125.4	85.6	107.4	107.1	107.0	
5月	102.2	93.9	108.8	123.7	91.3	80.1	115.7	79.8	103.7	104.5	86.4	
6月	99.9	96.8	107.7	121.7	89.9	87.2	119.9	86.7	100.3	99.5	110.7	
7月	99.2	95.7	106.0	120.3	91.1	84.8	117.6	84.2	100.0	101.0	87.0	
8月	99.3	97.8	108.2	120.1	93.3	87.6	118.8	86.9	99.8	100.5	90.2	
9月	100.4	95.3	105.6	114.1	94.7	86.9	108.0	86.7	101.3	101.8	92.2	
10月	99.6	96.8	104.9	115.8	91.3	90.4	109.5	90.5	100.0	100.6	86.4	
11月	102.5	99.2	109.8	121.3	95.8	88.9	106.6	88.6	103.1	102.6	106.2	
12月	104.1	89.1	100.6	108.5	89.8	78.8	103.8	78.4	106.6	107.1	98.4	
平成28年1月	101.8	80.1	97.0	109.1	82.0	63.7	120.3	62.7	105.5	107.0	84.5	
前月比(%)	△2.2	△10.1	△3.6	0.6	△8.7	△19.2	△15.9	△20.0	△1.0	△0.1	△14.1	

(注1)平成27年及び平成28年の数値は速報値

財別在庫指数

平成22年=100.0

ウエイト指数	鉱工業		最終需要財	投資財	資本財	建設財	消費財	耐久消費財	非耐久消費財	生産財	鉱工業用その他用	
	10000.0	8018.4									生産財	生産財
原指数	10000.0	1447.9	682.2	379.2	303.0	765.7	111.1	754.6	8552.1	533.7		
平成22年	100.0	100.0	100.0	100.0	100.0	100.0	100.0	100.0	100.0	100.0	100.0	
平成23年	118.7	108.1	110.8	111.6	109.7	105.7	95.3	105.9	120.6	120.5	120.6	
平成24年	118.0	102.8	98.7	98.7	98.8	106.4	97.3	106.6	120.5	121.6	104.7	
平成25年	112.3	105.9	98.5	107.3	87.6	112.5	92.1	112.9	113.4	113.0	120.3	
平成26年	118.1	99.8	104.7	114.7	92.1	95.5	77.5	95.7	121.2	122.6	100.2	
平成27年	128.5	114.9	142.0	190.2	81.7	90.8	92.3	90.7	130.8	132.9	97.9	
原指数	139.8	123.2	140.8	189.7	79.7	107.4	101.0	107.5	142.6	145.4	100.9	
平成27年1月	136.2	100.3	114.4	144.9	76.3	87.8	133.4	87.1	142.3	145.7	91.5	
2月	103.0	70.6	65.3	63.8	67.3	75.3	91.4	75.1	108.5	111.6	60.5	
3月	120.8	102.4	118.5	146.8	83.0	88.0	84.2	88.1	123.9	125.4	100.9	
4月	137.4	118.1	121.1	149.6	85.4	115.4	74.5	116.0	140.6	141.1	133.2	
5月	131.3	125.0	167.1	234.4	82.8	87.4	55.8	87.9	132.4	134.3	102.8	
6月	127.1	114.4	137.7	180.0	84.8	93.7	138.8	93.0	129.2	130.1	115.1	
7月	134.2	99.8	115.0	130.8	95.3	86.2	97.6	86.1	140.0	143.8	83.6	
8月	112.8	108.4	132.8	172.3	83.4	86.6	101.3	86.4	113.6	114.3	103.1	
9月	134.0	111.0	135.7	183.0	76.5	89.0	78.6	89.2	137.9	140.7	95.7	
10月	131.3	127.6	168.3	239.9	78.5	91.3	83.9	91.4	131.9	134.7	89.0	
11月	133.8	178.1	287.3	446.8	87.6	80.9	67.5	81.1	126.3	128.2	98.8	
12月	146.6	108.2	130.5	163.6	89.0	88.4	111.8	88.0	153.1	156.8	98.1	
平成28年1月	126.9	91.1	117.3	147.7	79.3	67.7	172.9	66.2	132.9	136.9	73.2	
前年同月比(%)	△6.8	△9.2	2.5	1.9	3.9	△22.9	△29.6	△24.0	△6.6	△6.0	△20.0	
季節調整指数	130.0	107.3	126.9	155.4	81.4	91.0	82.9	91.1	134.1	136.1	95.8	
平成27年1月	131.4	95.9	110.1	140.6	83.5	83.4	111.8	82.8	137.7	142.3	87.1	
2月	113.8	83.4	84.4	87.5	89.8	77.9	86.6	77.7	119.0	121.3	66.9	
3月	120.4	97.2	108.1	160.3	56.9	89.0	94.9	88.8	124.5	124.9	89.5	
4月	130.8	103.5	103.0	144.8	61.3	103.0	101.8	103.1	135.5	137.2	120.2	
5月	129.4	122.9	161.3	241.5	73.3	88.7	66.2	89.1	130.9	133.2	105.3	
6月	132.8	113.4	134.5	179.9	80.4	96.8	141.1	96.2	134.0	135.7	116.6	
7月	129.2	99.9	119.3	131.7	101.0	84.0	92.0	84.1	134.6	138.3	82.4	
8月	116.7	117.7	176.1	236.9	102.3	82.7	89.3	82.6	116.3	117.6	101.3	
9月	134.7	115.3	143.8	181.7	93.7	90.4	84.6	90.6	138.1	140.6	100.7	
10月	131.0	129.3	158.6	202.6	86.7	97.9	79.5	98.1	131.6	133.9	94.1	
11月	139.3	203.9	280.0	372.0	103.8	106.5	73.6	107.0	130.3	131.4	114.2	
12月	136.3	94.2	117.6	134.0	90.9	74.9	91.8	74.6	144.0	146.8	93.1	
平成28年1月	122.4	87.1	112.8	143.3	86.8	64.3	144.9	63.0	128.6	133.7	69.7	
前月比(%)	△10.2	△7.5	△4.1	6.9	△4.5	△14.2	△57.8	△15.5	△10.7	△8.9	△25.1	

(注1)平成27年及び平成28年の数値は速報値

# 利 用 上 の 注 意

## 1 指数の種類、ウェイト算定基準及び採用品目数

指数の種類	基準時	ウェイト算定基準	採用品目数
生産指数	平成22年	付加価値額	262
出荷指数	平成22年	出荷額	262
在庫指数	平成22年	在庫額	188
在庫率指数	平成22年		

※ 指数値は、平成22年の平均値を100.0とした比率で示しています。

## 2 分類

日本標準産業分類を基本とした業種分類、財の用途に着目した特殊分類です。

## 3 ウェイトの算定

生産指数、出荷指数及び在庫指数のウェイトは、それぞれ基準時の付加価値額、出荷額及び在庫額の鉱工業全体に対する各品目の1万分比です。

## 4 指数の算出

生産指数、出荷指数及び在庫指数は、個別系列（採用品目）を指数化し基準時の固定ウェイトで加重平均するラスパイレス算式を採用しています。

$$\text{総合指数} = \frac{\left[ \frac{\text{比較時数量}}{\text{基準時数量}} \times \text{基準時ウェイト} \right] \text{の総和}}{\text{基準時ウェイトの総和}} \times 100$$

ただし、在庫率指数（出荷に対する在庫の割合を表す指数）は、次の式を用いています。

$$\text{総合在庫率指数} = \frac{\left[ \frac{\frac{\text{比較時の在庫数量}}{\text{比較時の出荷数量}}}{\frac{\text{基準時の在庫数量}}{\text{基準時の出荷数量}}} \times \text{基準時在庫額ウェイト} \right] \text{の総和}}{\text{基準時在庫額ウェイトの総和}} \times 100$$

## 5 季節調整

季節調整とは、1年を周期とする季節変動要素（社会的慣習、制度、気象条件等）を除去することを言います。本県では、生産・出荷指数については、米国センサス局のX-12-ARIMA、在庫・在庫率指数については、X-11デフォルトを用いて季節指数を求め、調整前の指数（原指数）を季節指数で除して季節調整済指数を算出しています。

## 6 寄与率

総合の増減に対して、その内訳である業種や品目の影響の度合いがどれくらいあるかを示すもので総合の増減を100にしたときの構成比を表します。

## 7 資料

採用品目の月々の生産数量等は、経済産業省生産動態統計調査の結果を基準資料とし、併せて、千葉県工業生産動態統計調査の資料を使用しています。

## 8 年間補正

1年間の実数値がすべて確定した時点で年間補正作業を行い、指数をすべて計算し直し、その結果を確定値として「千葉県鉱工業指数年報」にて公表しています。したがって、本書記載の指数値は修正されることがあります。

## 9 指数値等の表示方法

- (1) 指数値は、暦年別及び月別に算出し、表示しています。
- (2) 暦年指数値及び前年同月比は、原指数によって算出し、表示しています。
- (3) 前月比は、季節調整済指数によって算出し、表示しています。
- (4) 暦年指数値は、1～12月の平均指数値です。ただし、在庫指数は、年末の指数値です。
- (5) 各数値の掲載単位未満は、すべて四捨五入しています。

## 10 符号の用法

- |                     |                 |
|---------------------|-----------------|
| 「－」 ……該当数値のないもの     | 「△」 ……比較減を示す    |
| 「0.0」 ……掲載単位に満たないもの | 「X」 ……数値を秘匿したもの |

※ 平成26年以前の数値は確報値です。

※ 平成27年1月～3月の数値は、年間補正に伴い再計算した数値です。

※ 平成27年及び平成28年の数値は、推計値を含む速報値であり、後日公表する数値と相違することがあります。

**千葉県鉱工業指数月報 Vol.38 No.1**

**平成28年2月分**

発行日 平成28年4月27日

編集・発行 千葉県総合企画部統計課

所在地 千葉市中央区市場町1-1

電話 043-223-2227 FAX 043-227-4458

<http://www.pref.chiba.lg.jp/toukei/toukeidata/koukougyou/>



# 平成28年経済センサス-活動調査について

平成28年6月1日現在で行います！

## あなたの調査票で日本経済の「いま」を明らかに！

経済センサス-活動調査は、全産業分野の売上（収入）金額や費用など経理項目を同一時点で網羅的に把握し、我が国における事業所・企業の経済活動を全国的及び地域的に明らかにするとともに、事業所及び企業を対象とした各種統計調査の母集団情報を得ることを目的として実施します。

全国すべての事業所・企業が対象です

ぜひ！ **オンライン** で

ご回答ください！

平成28年経済センサス-活動調査では、オンライン回答を推奨しています

ビルくんとケイちゃん



経済センサスのキャラクター

総務省・経済産業省・千葉県・市町村

平成28年経済センサス-活動調査キャンペーンサイト

<http://www.e-census2016.stat.go.jp/>