

千葉県鉱工業指数月報

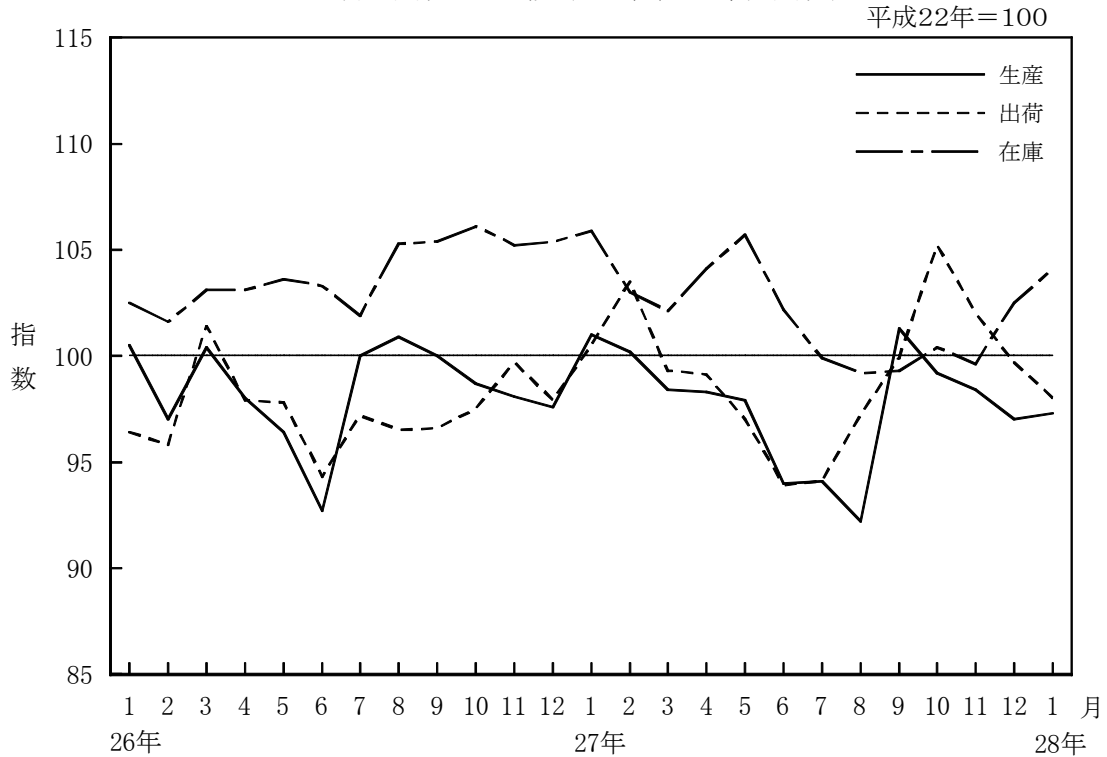
平成22年(2010年)基準

平成28年1月分

—生産指数は前月比0.3%の4か月ぶりの上昇—

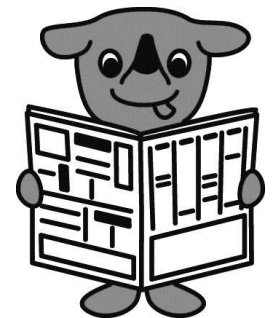
- ・生産指数(季節調整済指数)は, 97.3で前月比0.3%の4か月ぶりの上昇。
- ・出荷指数(同)は, 98.0で前月比△1.7%の3か月連続の低下。
- ・在庫指数(同)は, 104.1で前月比1.6%の2か月連続の上昇。

鉱工業指数の推移(季節調整済指数)



平成28年3月

千葉県総合企画部統計課



千葉県マスコットキャラクター

チーバくん

<平成28年1月の動き>

概況(季節調整済指数)

- 生産指数は、97.3で前月比0.3%の上昇となりました。
業種別にみると、非鉄金属工業、紙・紙加工品工業等が上昇し、はん用機械工業、業務用機械工業等が低下しました。
- 出荷指数は、98.0で前月比△1.7%の低下となりました。
業種別にみると、非鉄金属工業、生産用機械工業等が上昇し、輸送機械工業、電子部品・デバイス工業等が低下しました。
- 在庫指数は、104.1で前月比1.6%の上昇となりました。
業種別にみると、電気・情報通信機械工業、鉄鋼業等が上昇し、生産用機械工業、非鉄金属工業等が低下しました。

第1表 鉱工業指数の状況

項目	季節調整済指数		前月比 (%)	原指数		前年同月比 (%)
	27年12月	28年1月		27年1月	28年1月	
生産指数	97.0	97.3	0.3	96.0	91.7	△ 4.5
出荷指数	99.7	98.0	△ 1.7	97.0	93.4	△ 3.7
在庫指数	102.5	104.1	1.6	107.9	106.1	△ 1.7
在庫率指数	139.3	136.3	△ 2.2	139.8	146.6	4.9

第2表 鉱工業指数の推移

年月	27-1	27-2	27-3	27-4	27-5	27-6	27-7	27-8	27-9	27-10	27-11	27-12	28-1	前月比(%)
生産指数	101.0	100.2	98.4	98.3	97.9	94.0	94.1	92.2	101.3	99.2	98.4	97.0	97.3	0.3
出荷指数	100.5	103.5	99.3	99.1	97.0	93.9	94.1	97.2	99.9	105.2	102.0	99.7	98.0	△ 1.7
在庫指数	105.9	103.0	102.1	104.1	105.7	102.2	99.9	99.2	99.3	100.4	99.6	102.5	104.1	1.6
在庫率指数	130.0	131.4	113.8	120.4	130.8	129.4	132.8	129.2	116.7	134.7	131.0	139.3	136.3	△ 2.2

第3表 業種別動向

項目	上 昇		低 下	
	業 種	品 目	業 種	品 目
生産指数	非鉄金属工業 16.4	通信用ケーブル光ファイバ製品	はん用機械工業 △ 22.6	ポ ン プ
	紙・紙加工品工業 9.0	段ボール箱	業務用機械工業 △ 21.5	医療用機械器具
	プラスチック製品工業 7.9	プラスチック製日用品・雑貨	電子部品・デバイス工業 △ 20.7	アクティブ型液晶素子(中・小型)
出荷指数	非鉄金属工業 29.1	電力用電線・ケーブル	輸送機械工業 △ 63.8	特装ボデー
	生産用機械工業 17.9	シヨベル系掘削機械	電子部品・デバイス工業 △ 34.9	アクティブ型液晶素子(中・小型)
	繊維工業 17.3	織物製外衣	はん用機械工業 △ 25.3	ポ ン プ
在庫指数	電気・情報通信機械工業 17.6	標準三相誘導電動機	生産用機械工業 △ 12.2	シヨベル系掘削機械
	鉄鋼業 8.2	亜鉛めっき鋼板	非鉄金属工業 △ 12.2	電力用電線・ケーブル
	その他工業 2.2	金属製ベッド	繊維工業 △ 9.6	不織布

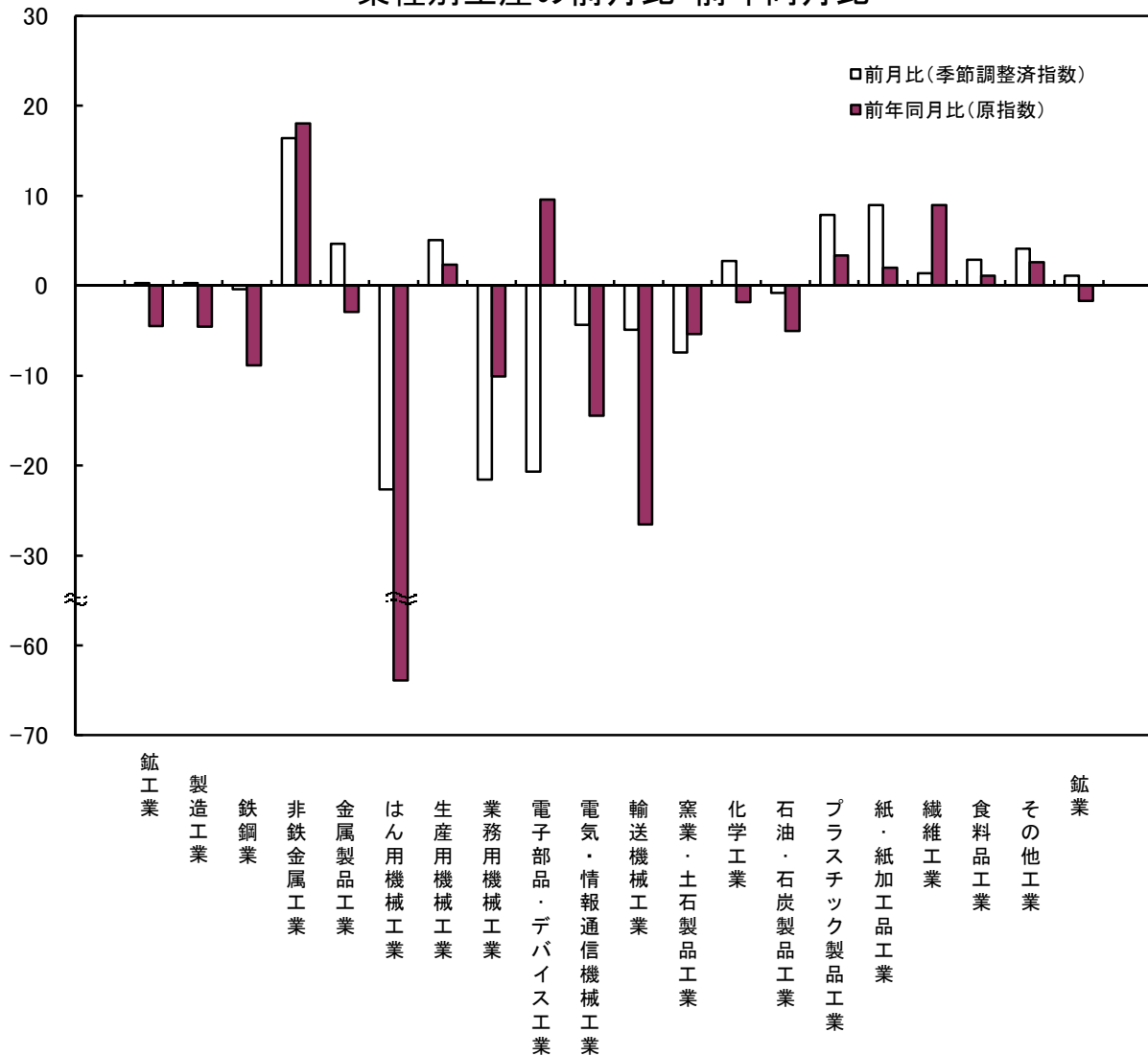
(注)業種は増減率の大きいもの、数値は前月比(%), 品目は寄与率の大きいもの

第4表 品目別動向

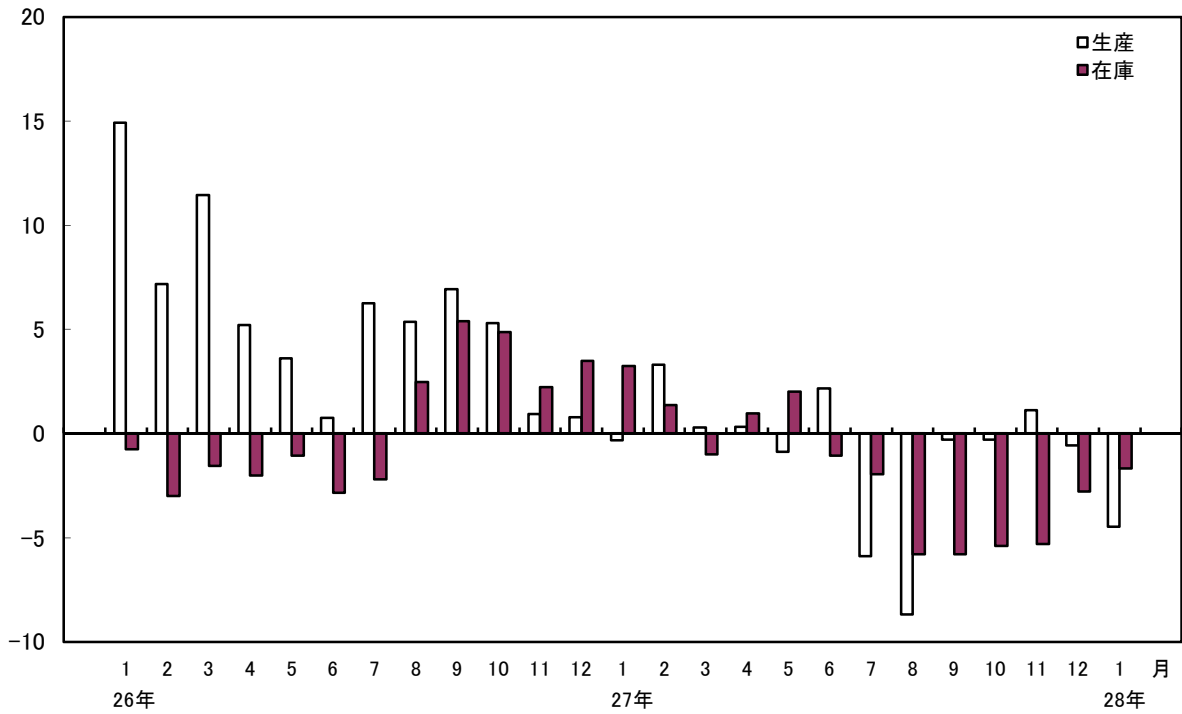
項目	上 昇	低 下
生産指数	合 成 洗 剤 (化 学 工 業)	アクティブ型液晶素子(中・小型) (電子部品・デバイス工業)
	モス型半導体集積回路(メモリ) (電子部品・デバイス工業)	印 刷 機 械 (生 産 用 機 械 工 業)
	化 学 機 械 (生 産 用 機 械 工 業)	ガ ソ リ ン (石 油 ・ 石 炭 製 品 工 業)
出荷指数	ジ ョ ッ ト 燃 料 油 (石 油 ・ 石 炭 製 品 工 業)	アクティブ型液晶素子(中・小型) (電子部品・デバイス工業)
	シ ョ ベ ル 系 掘 削 機 械 (生 産 用 機 械 工 業)	印 刷 機 械 (生 産 用 機 械 工 業)
	銑 鉄 (鉄 鋼 業)	ガ ソ リ ン (石 油 ・ 石 炭 製 品 工 業)
在庫指数	ナ フ サ (石 油 ・ 石 炭 製 品 工 業)	軽 油 (石 油 ・ 石 炭 製 品 工 業)
	亜 鉛 め つ き 鋼 板 (鉄 鋼 業)	灯 油 (石 油 ・ 石 炭 製 品 工 業)
	鋼 半 製 品 (鉄 鋼 業)	シ ョ ベ ル 系 掘 削 機 械 (生 産 用 機 械 工 業)

(注)品目は寄与率の大きいもの

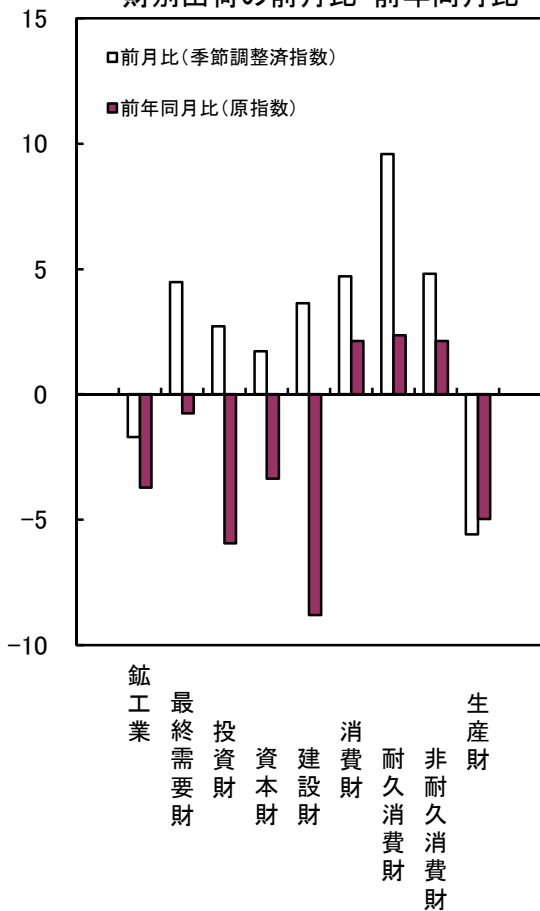
業種別生産の前月比・前年同月比



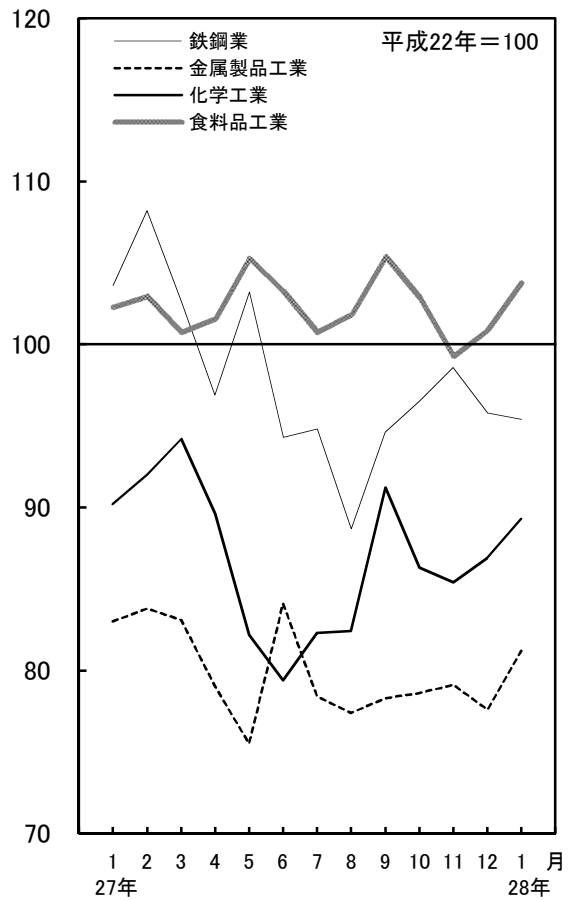
生産・在庫の前年同月比(原指数)



財別出荷の前月比・前年同月比



主要業種の生産(季節調整済指数)



業種別生産指数

業種別	※																		前年同月比(%)	季節調整指数													
	製造業	※																															
		鉄鋼業	非鉄金属工業	金属製品工業	はん用機械工業	生産用機械工業	業務用機械工業	電子部品・デバイス・電気・情報通信機械工業	輸送機械工業	窯業・土石製品工業	化学工業	石油・石炭製品工業	プラスチック製品工業	紙・紙加工品工業	繊維工業	食料品工業	その他の工業	ゴム製品工業			家具工業	印刷業	木製工業	木材・その他の製品工業	電力・ガス事業	産業総合	機械工業	はん用・生産用・業務用機械工業	(参考)	(参考)	(参考)		
平成22年=100.0	9980.1	965.3	127.4	609.3	276.8	298.0	67.0	392.6	157.1	221.9	346.6	3072.2	899.6	384.2	83.5	47.2	1571.2	370.2	58.3	60.2	125.8	40.1	85.8	19.9	1902.2	1413.4	641.8	574.8					
原指数	1000.0	100.0	100.0	100.0	100.0	100.0	100.0	100.0	100.0	100.0	100.0	100.0	100.0	100.0	100.0	100.0	100.0	100.0	100.0	100.0	100.0	100.0	100.0	100.0	100.0	100.0	100.0	100.0	100.0	100.0	100.0		
平成26年12月	102.9	91.8	57.7	80.1	99.1	115.8	130.6	193.4	104.9	65.8	93.6	98.9	106.1	82.2	104.2	94.4	114.8	101.6	93.3	124.7	101.8	93.2	94.8	107.4	140.9	108.9	125.7	110.1	107.8				
平成27年1月	96.0	102.5	59.9	75.0	145.3	106.7	103.9	156.6	110.4	76.4	93.1	94.1	106.9	83.5	88.8	85.9	80.5	92.6	89.1	109.8	87.1	92.3	91.3	110.5	137.8	102.7	123.6	123.0	125.3				
2月	94.2	94.2	96.0	57.3	127.7	112.2	120.8	128.3	114.1	56.6	97.7	90.3	97.3	85.2	91.0	84.1	90.4	104.8	95.7	122.2	107.4	109.5	92.7	98.3	132.6	100.4	111.6	119.8	119.6				
3月	106.4	106.4	106.5	71.3	136.4	150.4	127.0	171.8	164.5	56.6	105.0	97.3	100.3	101.5	101.1	93.5	106.9	109.4	94.6	128.3	124.3	91.0	92.9	107.5	126.7	109.7	138.3	141.9	143.6				
4月	97.3	93.0	64.6	79.3	69.4	115.9	131.7	179.6	76.8	57.1	96.3	90.8	99.5	103.2	102.8	79.1	104.8	105.8	96.1	112.7	116.5	91.7	98.5	102.0	105.8	98.6	111.7	97.5	93.5				
5月	90.8	100.0	62.2	72.5	123.3	102.7	125.7	193.4	74.0	55.2	93.4	78.8	63.7	104.4	87.4	80.6	101.8	101.8	86.2	89.7	110.0	86.9	88.2	99.0	101.3	92.5	122.4	114.0	112.6				
6月	94.2	94.2	96.3	67.8	136.6	119.1	135.7	214.4	99.0	59.8	96.0	75.6	57.7	111.3	101.9	89.3	110.5	108.0	97.3	117.3	118.3	89.0	102.7	96.4	113.5	97.3	138.2	128.4	127.5				
7月	98.9	98.9	97.4	84.7	135.4	123.9	121.1	199.0	80.8	60.3	103.2	82.5	94.9	106.4	102.4	100.2	106.7	109.6	103.8	114.8	116.7	98.3	104.9	98.9	127.3	103.5	132.1	126.6	129.4				
8月	91.6	91.6	88.0	59.5	71.4	103.0	117.4	161.9	83.7	59.1	94.1	81.1	106.6	86.3	92.8	75.6	98.6	95.1	69.3	91.7	108.0	110.9	88.8	94.2	120.3	96.2	110.2	102.8	101.1				
9月	100.0	100.0	95.4	65.1	145.8	117.4	132.4	222.1	111.1	62.6	98.3	88.3	98.2	98.8	98.2	97.5	99.1	104.2	89.2	105.1	117.7	98.9	96.5	92.4	99.6	99.9	143.5	131.2	131.1				
10月	98.1	102.4	66.4	83.4	52.6	106.4	113.6	261.5	83.2	58.4	104.1	86.7	98.1	98.9	106.2	104.6	101.2	105.6	95.4	109.6	108.0	98.9	109.2	100.5	99.5	99.2	129.2	84.0	80.5				
11月	98.5	98.5	100.2	62.5	79.7	109.2	128.9	268.0	84.0	60.0	97.7	84.5	93.4	99.8	106.6	95.7	104.1	106.2	90.6	113.2	115.6	97.5	101.9	97.9	112.2	100.7	134.3	90.5	86.0				
12月	102.3	102.3	91.6	60.3	76.5	113.0	130.6	250.7	110.0	57.5	98.9	92.2	104.5	82.7	107.1	95.1	115.8	106.3	83.7	115.4	120.0	103.5	96.4	106.2	119.3	105.1	135.1	97.4	93.5				
平成28年1月	91.7	91.6	93.4	70.7	72.8	109.2	93.4	171.6	94.4	56.1	88.1	92.4	101.5	86.3	90.6	93.6	81.4	95.0	79.4	99.6	105.6	95.2	86.9	108.6	129.5	97.7	104.7	83.1	81.9				
前年同月比(%)	△4.5	△4.6	△8.9	△2.9	△63.9	2.3	△10.1	9.6	△14.5	△26.6	△5.4	△1.8	△5.1	3.4	2.0	9.0	1.1	2.6	△10.9	△9.3	21.2	3.1	△4.8	△1.7	△6.0	△4.9	△15.3	△32.4	△34.6				
季節調整指数																																	
平成26年12月	97.6	96.0	60.6	81.3	96.0	119.6	136.0	190.8	103.2	60.7	94.4	93.2	98.0	92.0	95.7	93.7	100.0	98.2	83.3	112.2	101.2	95.7	91.1	98.9	124.2	101.8	120.6	107.3	104.4				
平成27年1月	101.0	103.6	62.3	83.0	143.1	119.0	118.4	176.4	116.0	68.6	97.5	90.2	100.7	96.9	103.9	87.9	102.3	103.5	98.5	123.2	101.7	91.9	98.6	100.7	121.9	104.1	131.3	127.4	128.1				
2月	100.2	108.2	61.9	83.8	167.9	114.0	132.0	147.8	110.3	55.3	101.2	92.0	98.5	95.3	97.9	89.2	103.0	104.5	100.9	113.8	102.0	117.4	101.0	99.2	132.6	104.8	123.4	141.1	142.9				
3月	98.4	102.7	65.3	83.1	97.9	113.7	112.9	168.5	105.8	53.2	102.6	94.2	93.1	100.2	95.7	88.4	100.8	101.9	97.9	103.6	112.9	93.6	90.1	101.6	116.3	101.2	114.6	110.4	110.4				
4月	98.3	96.9	64.9	79.0	79.6	132.4	128.1	187.7	91.5	64.1	99.1	89.6	106.7	98.3	96.6	72.1	101.6	104.6	96.5	113.4	113.4	87.2	102.2	101.6	109.4	99.8	121.3	108.7	105.2				
5月	97.9	97.8	67.7	75.5	259.3	112.2	119.3	188.4	92.6	59.0	95.5	82.2	78.1	99.0	98.3	79.5	105.3	104.1	101.4	101.6	118.7	82.9	97.9	99.3	114.6	100.7	150.6	165.0	170.4				
6月	94.0	94.0	67.9	84.1	160.9	113.9	137.9	213.4	109.9	60.1	95.4	79.4	64.0	101.4	97.1	87.0	103.3	104.5	90.7	111.7	115.5	90.3	97.9	101.7	122.5	99.7	145.1	137.4	137.1				
7月	94.1	94.8	63.3	78.4	84.2	110.6	118.8	197.3	87.9	60.5	100.6	82.3	89.5	95.4	97.5	97.7	100.8	106.7	90.1	113.5	120.1	96.4	100.2	102.6	126.0	99.1	113.4	97.2	95.2				
8月	92.2	92.2	88.7	64.9	77.4	60.8	116.2	120.7	167.1	62.0	101.2	82.4	99.4	87.4	98.6	83.9	101.9	106.9	82.0	125.3	112.9	119.1	96.4	101.3	116.9	96.0	98.9	80.0	77.1				
9月	101.3	101.3	94.6	64.0	78.3	172.9	104.1	121.9	195.6	59.5	96.1	91.2	100.7	94.5	102.9	98.9	105.4	104.3	80.2	109.5	116.5	100.7	98.6	100.5	109.6	102.7	136.2	130.2	132.1				
10月	98.2	98.2	96.5	78.6	62.5	109.4	111.3	245.8	101.3	65.0	97.2	86.3	98.3	96.9	100.4	105.1	102.9	102.2	89.2	108.1	108.7	95.1	100.6	101.3	108.1	100.9	139.0	93.9	90.4				
11月	98.4	98.4	98.6	61.2	93.4	118.4	137.2	258.2	82.3	59.2	93.6	85.4	93.3	99.8	100.3	99.0	99.3	101.4	89.2	109.0	109.7	93.9	95.3	97.9	117.0	101.0	142.4	108.8	105.6				
12月	97.0	97.0	95.8	63.3	77.6	70.2	116.7	136.0	247.3	53.0	99.7	86.9	96.5	92.6	98.3	94.4	100.9	102.7	83.7	103.8	119.2	106.3	92.6	97.8	105.1	98.3	129.6	94.9	90.6				
平成28年1月	97.3	97.3	95.4	73.7	81.2	54.3	122.6	106.7	196.2	50.4	92.3	89.3	95.7	99.9	107.1	95.7	103.8	106.9	90.3	115.4	121.7	94.2	94.7	98.9	115.7	99.9	113.9	88.7	86.6				
前月比(%)	0.3	△0.4	16.4	4.6	△22.6	5.1	△21.5	△20.7	△4.3	△4.9	△7.4	2.8	△0.8	7.9	9.0	1.4	2.9	4.1	7.9	11.2	2.1	△11.4	2.3	1.1	10.1	1.6	△12.1	△6.5	△4.4				

(注1)平成27年及び平成28年の数値は速報値
(注2)※は業種別分類の18業種を示す。

業種別在庫指数

業種別	平成22年=100.0																												
	製造業	※																											
		鉄鋼業	非鉄金属工業	金属製品工業	はん用機械工業	生産用機械工業	業務用機械工業	電子部品・デバイス工業	電気・情報通信機械工業	輸送機械工業	窯業・土石製品工業	化学工業	石油・石炭製品工業	プラスチック工業	紙・結加工工業	繊維工業	食料品工業	その他工業	ゴム製品工業	家具工業	印刷業	木材・木製品工業	その他工業	電力・ガス事業	産業総合	機械工業	はん用・生産用業務用機械工業	(参考)	(参考)
ウエイト	10000.0	2460.5	182.5	252.4	60.7	168.8	41.0	-	21.4	-	425.4	3647.8	1722.4	354.6	30.0	33.6	455.1	143.8	35.0	62.1	-	24.8	21.9	-	10000.0	291.9	270.5	229.5	
原指数	103.5	106.6	100.1	97.5	148.8	144.4	105.7	-	112.0	-	96.9	103.0	102.5	96.8	102.5	109.2	86.9	108.1	105.0	116.8	-	89.7	109.4	-	103.5	137.5	139.6	145.6	
平成22年12月	104.1	109.6	102.0	93.5	111.8	122.3	109.0	-	109.2	-	93.3	104.9	100.6	101.7	133.0	87.5	87.1	117.9	99.6	144.1	-	91.1	103.2	-	104.1	117.3	118.0	119.6	
平成23年1月	103.6	104.3	103.7	97.7	124.1	85.6	128.0	-	188.3	-	88.2	105.9	105.3	108.4	153.1	90.6	85.3	107.2	77.7	122.0	-	107.6	111.7	-	103.6	107.1	100.7	95.8	
平成24年1月	100.6	106.0	100.6	86.0	130.3	123.0	123.8	-	149.5	-	88.6	97.9	95.7	135.6	147.5	90.0	81.1	114.9	77.5	148.9	-	81.8	115.9	-	100.6	128.6	124.8	124.9	
平成25年1月	104.1	103.0	88.9	89.9	123.1	120.3	150.2	-	106.0	-	84.8	103.8	112.0	110.4	145.8	85.2	89.3	122.9	72.5	165.2	-	89.5	121.6	-	104.1	124.0	125.5	121.1	
平成26年1月	101.2	99.0	103.3	84.1	69.9	127.2	167.7	-	127.0	-	105.8	98.8	106.7	123.9	152.1	82.5	83.1	103.9	59.6	120.7	-	95.1	136.9	-	101.2	121.0	120.5	112.1	
原指数	104.1	103.0	88.9	89.9	123.1	120.3	150.2	-	106.0	-	84.8	103.8	112.0	110.4	145.8	85.2	89.3	122.9	72.5	165.2	-	89.5	121.6	-	104.1	124.0	125.5	121.1	
平成26年12月	107.9	111.2	89.1	84.7	134.3	128.2	149.2	-	102.2	-	84.8	106.9	113.7	114.2	139.6	78.2	91.1	134.3	67.3	182.7	-	85.4	159.7	-	107.9	130.5	132.8	129.8	
平成27年1月	104.9	104.6	88.8	85.2	146.4	121.2	149.9	-	82.0	-	89.6	107.5	104.1	112.3	127.2	76.6	90.0	138.3	68.5	184.0	-	97.9	165.8	-	104.9	127.6	131.2	127.8	
2月	99.6	95.9	88.1	87.3	132.6	96.0	138.0	-	87.6	-	94.8	106.8	90.8	110.2	129.1	76.3	92.7	110.1	67.0	123.3	-	96.2	156.9	-	99.6	108.9	110.6	105.6	
3月	103.1	99.5	89.5	87.4	124.3	109.2	141.6	-	105.5	-	93.7	105.1	108.0	113.8	133.6	76.1	90.2	116.1	67.8	136.7	-	100.4	152.3	-	103.1	116.6	117.5	113.2	
4月	106.2	100.3	90.3	86.9	123.6	118.6	148.0	-	128.3	-	94.3	106.4	115.4	133.3	116.2	73.3	95.1	118.1	76.5	137.3	-	100.9	149.4	-	106.2	124.5	124.2	119.9	
5月	101.3	98.9	90.8	87.6	111.0	123.2	150.9	-	142.3	-	93.6	98.1	105.4	138.4	123.3	76.6	95.4	116.8	73.5	139.1	-	100.8	140.7	-	101.3	125.9	124.6	119.9	
6月	99.8	97.5	91.2	83.8	107.8	132.3	154.8	-	183.4	-	92.9	94.1	106.6	136.4	133.9	73.1	92.5	120.9	75.7	144.5	-	107.2	141.4	-	99.8	134.1	130.3	125.9	
7月	100.9	103.0	91.1	87.0	103.0	121.0	156.8	-	185.0	-	94.5	97.9	106.9	127.8	141.9	70.6	90.3	111.0	58.5	133.4	-	101.1	142.5	-	100.9	127.0	122.4	116.3	
8月	99.2	94.2	91.1	88.6	97.1	116.7	159.7	-	154.0	-	97.8	99.0	101.9	125.4	139.4	69.2	91.7	101.9	60.9	108.2	-	103.8	147.5	-	99.2	121.4	118.8	111.5	
9月	99.9	96.8	90.9	86.6	63.3	113.4	161.4	-	142.8	-	98.9	98.4	106.1	129.4	132.0	73.3	86.0	103.7	61.1	116.0	-	96.9	144.6	-	99.9	111.9	109.4	100.2	
10月	99.8	96.7	91.2	87.5	69.0	120.9	165.9	-	127.5	-	102.9	95.9	104.0	130.9	146.1	80.0	90.3	103.8	58.5	121.5	-	95.3	135.7	-	99.8	116.9	116.1	107.2	
11月	101.2	99.0	103.3	84.1	69.9	127.2	167.7	-	127.0	-	105.8	98.8	106.7	123.9	152.1	82.5	83.1	103.9	59.6	120.7	-	95.1	136.9	-	101.2	121.0	120.5	112.1	
12月	106.1	109.7	90.9	80.0	75.4	112.2	165.0	-	137.3	-	103.6	103.5	111.5	128.8	148.1	80.3	84.1	108.7	60.3	134.0	-	88.1	137.7	-	106.1	113.8	112.0	102.5	
前年同月比(%)	△ 1.7	△ 1.3	2.0	△ 5.5	△ 43.9	△ 12.5	10.6	-	34.3	-	22.2	△ 3.2	△ 1.9	12.8	6.1	2.7	△ 7.7	△ 19.1	△ 10.4	△ 26.7	-	3.2	△ 13.8	-	△ 1.7	△ 12.8	△ 15.7	△ 21.0	
季節調整済指数	105.4	101.4	88.5	90.7	124.4	118.1	142.8	-	101.3	-	87.8	104.0	116.2	114.4	141.4	82.9	96.2	112.6	72.5	143.3	-	91.3	121.1	-	105.4	121.6	123.5	120.1	
平成26年12月	105.9	106.8	88.5	86.8	127.3	125.4	142.3	-	106.2	-	87.1	102.9	114.5	114.9	137.7	70.7	94.0	120.2	67.0	147.0	-	86.4	155.7	-	105.9	124.8	127.0	124.2	
平成27年1月	103.0	103.0	89.0	85.4	141.4	115.6	145.6	-	80.2	-	87.1	102.3	104.4	114.1	124.0	79.1	92.9	127.1	68.0	154.0	-	99.3	166.2	-	103.0	122.0	125.1	121.8	
2月	102.1	101.3	90.0	85.3	131.2	107.3	144.6	-	100.6	-	91.0	108.6	92.1	112.9	122.6	81.2	95.5	122.5	69.2	152.7	-	99.2	156.9	-	102.1	118.5	119.8	115.0	
3月	104.1	101.3	91.0	87.8	120.1	121.1	148.3	-	105.0	-	91.3	105.0	109.6	115.9	122.6	81.0	89.3	126.5	67.0	169.4	-	98.9	148.6	-	104.1	124.8	126.6	122.3	
4月	105.7	100.1	92.6	87.1	122.3	125.7	152.3	-	128.8	-	91.4	103.2	118.8	133.7	124.8	74.2	91.5	126.6	74.4	162.2	-	98.5	146.3	-	105.7	125.2	124.6	120.2	
5月	102.2	100.9	91.1	88.2	105.3	123.3	156.4	-	157.1	-	91.1	97.1	109.5	131.4	131.1	76.7	88.6	119.9	71.1	148.4	-	98.4	152.8	-	102.2	127.2	124.5	119.0	
6月	99.9	99.9	98.5	91.4	83.7	105.0	120.5	160.3	-	171.1	-	93.0	96.9	106.8	129.5	140.7	69.5	116.8	74.5	131.1	-	105.2	158.3	-	99.9	127.6	123.4	117.3	
7月	99.2	98.6	90.5	89.0	101.0	115.8	156.9	-	165.2	-	97.1	97.0	102.7	128.0	141.0	70.6	92.0	112.7	61.2	135.6	-	101.4	142.0	-	99.2	123.4	119.3	113.1	
8月	99.3	96.5	89.6	87.6	113.3	118.9	159.0	-	157.4	-	99.4	101.3	95.5	126.5	141.4	69.2	94.2	110.9	61.6	125.1	-	104.6	142.9	-	99.3	126.4	123.2	116.8	
9月	100.4	95.8	88.6	84.2	68.5	110.8	159.0	-	146.6	-	101.9	102.3	101.9	129.2	132.8	74.7	87.9	105.2	62.0	118.7	-	97.1	140.5	-	100.4	113.0	111.3	102.4	
10月	99.6	96.6	94.7	90.2	86.2	71.3	117.5	159.2	-	121.7	-	105.1	99.6	104.5	129.8	147.4	79.9	85.9	98.0	58.8	111.3	-	94.8	129.3	-	99.6	114.6	114.9	105.8
11月	102.5	97.4	102.8	84.9	70.6	124.9	159.5	-	121.3	-	109.6	99.0	110.7	128.4	147.5	80.3	89.6	95.2	59.6	104.7	-	97.1	136.4	-	102.5	118.6	118.6	111.2	
平成28年1月	104.1	105.4	90.3	82.0	71.5	109.7	157.4	-	142.6	-	106.4	99.7	112.2	129.6	146.1	72.6	86.8	97.3	60.0	107.8	-	89.1	134.3	-	104.1	108.9	107.1	98.1	
前月比(%)	1.6	1.6	8.2	△ 12.2	△ 1.3	△ 12.2	△ 1.3	-	17.6	-	△ 2.9	0.7	1.4	0.9	△ 0.9	△ 9.6	△ 3.1	2.2	0.7	3.0	-	△ 8.2	△ 1.5	-	△ 1.7	△ 8.2	△ 9.7	△ 11.8	

(注1)平成27年及び平成28年の数値は速報値

(注2)※は業種別分類の18業種を示す。

業種別在庫率指数

業種	※																	(参考)	(参考)	(参考)	(参考)	(参考)						
	製造業	※																										
		鉄鋼業	非鉄金属工業	金属製品工業	はん用機械工業	生産用機械工業	業務用機械工業	電子部品・デバイス・通信機械工業	電気・情報通信機械工業	輸送機械工業	窯業・土石製品工業	化学工業	石油・石炭製品工業	プラスチック工業	紙・結加工品工業	繊維工業	食料品工業						その他工業	ゴム製品工業	家具工業	印刷業	木材・木製品工業	その他製品工業
平成22年=100.0	1000.0	2460.5	182.5	252.4	60.7	168.8	41.0	—	21.4	—	425.4	3647.8	1722.4	354.6	30.0	33.6	455.1	143.8	35.0	62.1	—	24.8	21.9	—	10000.0	291.9	270.5	229.5
原指数	1000	1000	1000	1000	1000	1000	1000	—	1000	—	1000	1000	1000	1000	1000	1000	1000	1000	1000	1000	—	100.0	100.0	—	1000	1000	1000	1000
平成26年12月	1187	1231	982	1061	1367	1091	1052	—	873	—	904	1242	1217	1055	1092	916	1027	1077	974	1242	—	100.0	100.0	—	1000	1000	1000	1000
平成27年1月	1180	1200	856	1081	1395	966	1009	—	1665	—	1053	1234	1206	1073	1397	917	1006	1024	815	1123	—	107.4	102.3	—	1180	1127	1147	1164
平成28年1月	1181	1310	950	1369	1086	1132	—	1011	—	1017	1196	1086	1174	1475	1475	792	980	1115	874	1208	—	87.4	150.7	—	1123	1228	1217	1251
前年同月比(%)	△ 2.2	△ 2.2	△ 5.9	△ 392	△ 11.2	77.6	—	67.5	—	18.3	△ 3.2	13.2	3.0	9.8	△ 2.0	△ 0.3	△ 13.2	△ 3.5	△ 8.9	—	1.9	△ 33.4	—	4.9	9.5	6.8	△ 4.3	
季節調整済指数	1251	1375	1210	969	1366	1166	1277	—	824	—	1018	1201	1375	1181	1497	838	1146	1139	728	1387	—	96.2	109.1	—	1251	1206	1225	1220
平成26年12月	1300	1744	1264	946	1701	1379	1332	—	937	—	949	1229	1120	1183	1409	720	1029	1222	697	1330	—	83.9	211.7	—	1300	1414	1442	1456
平成27年1月	1314	1874	1104	907	1967	1065	1438	—	560	—	920	1230	1014	1175	1288	970	1030	1258	697	1596	—	104.3	152.5	—	1314	1215	1252	1254
平成28年1月	1338	1995	1136	996	2077	1136	1516	—	699	—	1023	1262	900	1118	1258	1059	1016	1011	679	1369	—	103.1	107.1	—	1138	1024	1079	1059
前年同月比(%)	△ 2.2	△ 2.2	△ 5.9	△ 392	△ 11.2	77.6	—	67.5	—	18.3	△ 3.2	13.2	3.0	9.8	△ 2.0	△ 0.3	△ 13.2	△ 3.5	△ 8.9	—	1.9	△ 33.4	—	4.9	9.5	6.8	△ 4.3	
前月比(%)	△ 2.2	△ 2.2	△ 91.7	△ 7.4	55.5	1.6	58.8	—	7.4	—	△ 11.4	3.3	△ 0.3	△ 7.1	△ 6.9	△ 30.3	△ 10.3	5.6	7.3	10.3	—	△ 10.3	3.7	—	△ 2.2	15.6	16.2	7.2

(注1)平成27年及び平成28年の数値は速報値

(注2)※は業種別分類の18業種を示す。

財別在庫指数

平成22年=100.0

ウエイト指数	10000.0	1447.9	682.2	379.2	303.0	765.7	111.1	754.6	8552.1	8018.4	533.7
原指数	100.0	100.0	100.0	100.0	100.0	100.0	100.0	100.0	100.0	100.0	100.0
平成22年	118.7	108.1	110.8	111.6	109.7	105.7	95.3	105.9	120.6	120.5	120.6
平成23年	118.0	102.8	98.7	98.7	98.8	106.4	97.3	106.6	120.5	121.6	104.7
平成24年	112.3	105.9	98.5	107.3	87.6	112.5	92.1	112.9	113.4	113.0	120.3
平成25年	118.1	99.8	104.7	114.7	92.1	95.5	77.5	95.7	121.2	122.6	100.2
平成26年	128.5	114.9	142.0	190.2	81.7	90.8	92.3	90.7	130.8	132.9	97.9
原指数	120.2	101.7	126.0	164.1	78.4	80.1	71.8	80.2	123.4	124.8	102.3
平成26年12月	139.8	123.2	140.8	189.7	79.7	107.4	101.0	107.5	142.6	145.4	100.9
平成27年1月	136.2	100.3	114.4	144.9	76.3	87.8	133.4	87.1	142.3	145.7	91.5
平成27年2月	103.0	70.6	65.3	63.8	67.3	75.3	91.4	75.1	108.5	111.6	60.5
平成27年3月	120.8	102.4	118.5	146.8	83.0	88.0	84.2	88.1	123.9	125.4	100.9
平成27年4月	137.4	118.1	121.1	149.6	85.4	115.4	74.5	116.0	140.6	141.1	133.2
平成27年5月	131.3	125.0	167.1	234.4	82.8	87.4	55.8	87.9	132.4	134.3	102.8
平成27年6月	127.1	114.4	137.7	180.0	84.8	93.7	138.8	93.0	129.2	130.1	115.1
平成27年7月	134.2	99.8	115.0	130.8	95.3	86.2	97.6	86.1	140.0	143.8	83.6
平成27年8月	112.8	108.4	132.8	172.3	83.4	86.6	101.3	86.4	113.6	114.3	103.1
平成27年9月	134.0	111.0	135.7	183.0	76.5	89.0	78.6	89.2	137.9	140.7	95.7
平成27年10月	131.3	127.6	168.3	239.9	78.5	91.3	83.9	91.4	131.9	134.7	89.0
平成27年11月	133.8	178.1	287.3	446.8	87.6	80.9	67.5	81.1	126.3	128.2	98.8
平成27年12月	146.6	108.2	130.5	163.6	89.0	88.4	111.8	88.0	153.1	156.8	98.1
平成28年1月	4.9	△ 12.2	△ 7.3	△ 13.8	11.7	△ 17.7	△ 10.7	△ 18.1	7.4	7.8	△ 2.8
前年同月比(%)	△ 2.2	△ 53.8	△ 58.0	△ 64.0	△ 12.4	△ 29.7	△ 30.3	△ 30.3	10.5	11.7	△ 18.5
季節調整指数	125.1	116.4	122.8	136.6	92.9	105.4	78.2	105.8	127.3	128.0	118.3
平成26年12月	130.0	107.3	126.9	155.4	81.4	91.0	82.9	91.1	134.1	136.1	95.8
平成27年1月	131.4	95.9	110.1	140.6	83.5	83.4	111.8	82.8	137.7	142.3	87.1
平成27年2月	113.8	83.4	84.4	87.5	89.8	77.9	86.6	77.7	119.0	121.3	66.9
平成27年3月	120.4	97.2	108.1	160.3	56.9	89.0	94.9	88.8	124.5	124.9	89.5
平成27年4月	130.8	103.5	103.0	144.8	61.3	103.0	101.8	103.1	135.5	137.2	120.2
平成27年5月	129.4	122.9	161.3	241.5	73.3	88.7	66.2	89.1	130.9	133.2	105.3
平成27年6月	132.8	113.4	134.5	179.9	80.4	96.8	141.1	96.2	134.0	135.7	116.6
平成27年7月	129.2	99.9	119.3	131.7	101.0	84.0	92.0	84.1	134.6	138.3	82.4
平成27年8月	116.7	117.7	176.1	236.9	102.3	82.7	89.3	82.6	116.3	117.6	101.3
平成27年9月	134.7	115.3	143.8	181.7	93.7	90.4	84.6	90.6	138.1	140.6	100.7
平成27年10月	131.0	129.3	158.6	202.6	86.7	97.9	79.5	98.1	131.6	133.9	94.1
平成27年11月	139.3	203.9	280.0	372.0	103.8	106.5	73.6	107.0	130.3	131.4	114.2
平成27年12月	136.3	94.2	117.6	134.0	90.9	74.9	91.8	74.6	144.0	146.8	93.1
前月比(%)	△ 2.2	△ 53.8	△ 58.0	△ 64.0	△ 12.4	△ 29.7	△ 30.3	△ 30.3	10.5	11.7	△ 18.5

(注1)平成27年及び平成28年の数値は速報値

財別在庫指数

平成22年=100.0

ウエイト指数	10000.0	1447.9	682.2	379.2	303.0	765.7	111.1	754.6	8552.1	8018.4	533.7
原指数	103.5	104.1	113.0	127.2	95.2	96.2	112.8	96.0	103.4	103.8	97.0
平成22年	104.1	96.1	105.3	122.4	83.9	88.0	93.5	87.9	105.5	106.9	84.3
平成23年	103.6	91.9	97.2	101.3	92.1	87.2	107.2	87.0	105.6	106.3	95.2
平成24年	100.6	96.4	102.5	118.9	81.9	90.9	96.5	90.9	101.4	102.3	87.5
平成25年	104.1	98.0	109.9	124.5	91.6	87.4	96.2	87.3	105.1	105.7	96.8
平成26年	101.2	96.7	112.2	126.9	93.8	83.0	113.4	82.5	102.0	102.2	97.7
原指数	104.1	98.0	109.9	124.5	91.6	87.4	96.2	87.3	105.1	105.7	96.8
平成26年12月	107.9	101.2	113.2	132.2	89.5	90.5	101.0	90.3	109.1	109.6	101.5
平成27年1月	104.9	94.4	112.3	129.9	90.2	78.4	112.0	77.9	106.7	107.2	98.1
平成27年2月	99.6	86.6	98.6	105.1	90.4	75.9	115.0	75.4	101.8	103.8	70.8
平成27年3月	103.1	93.4	102.5	112.9	89.5	85.3	118.0	84.8	104.8	105.1	99.2
平成27年4月	106.2	96.0	106.9	117.7	93.5	86.2	119.9	85.7	107.9	108.1	105.6
平成27年5月	101.3	93.9	110.5	121.4	96.9	79.2	106.4	78.8	102.6	103.9	82.9
平成27年6月	99.8	99.3	114.3	128.3	96.8	86.0	109.8	85.6	99.9	98.7	116.9
平成27年7月	100.9	94.3	108.0	121.8	90.7	82.1	110.6	81.7	102.1	102.3	98.7
平成27年8月	99.2	96.2	104.8	114.5	92.6	88.5	114.4	88.1	99.7	99.9	97.4
平成27年9月	99.9	95.9	103.4	113.0	91.4	89.3	110.9	89.0	100.6	101.1	93.6
平成27年10月	99.8	100.7	107.2	118.0	93.8	94.9	120.0	94.6	99.6	100.5	85.8
平成27年11月	101.2	96.7	112.2	126.9	93.8	83.0	113.4	82.5	102.0	102.2	97.7
平成27年12月	106.1	90.0	104.2	116.9	88.2	77.4	109.5	76.9	108.8	109.4	99.3
平成28年1月	1.7	△ 11.1	△ 8.0	△ 11.6	△ 1.5	△ 14.5	8.4	△ 14.8	△ 0.3	△ 0.2	△ 2.2
前年同月比(%)	△ 1.6	△ 10.2	△ 8.4	△ 10.6	△ 6.3	△ 11.4	△ 2.6	△ 11.5	3.4	4.4	△ 7.3
季節調整指数	105.4	100.5	107.6	119.0	93.5	93.7	90.5	93.8	106.2	106.1	105.2
平成26年12月	105.9	100.2	109.3	122.7	91.1	92.1	95.7	92.0	106.9	107.3	100.6
平成27年1月	103.0	92.6	108.1	120.5	92.6	77.4	108.2	76.7	104.7	105.1	101.5
平成27年2月	102.1	89.1	107.9	114.0	99.6	74.2	110.9	73.6	104.2	106.5	79.3
平成27年3月	104.1	95.3	109.1	124.4	90.3	83.6	117.2	83.1	105.6	105.9	101.3
平成27年4月	105.7	95.4	108.1	122.4	88.9	86.1	125.4	85.6	107.4	107.1	107.0
平成27年5月	102.2	93.9	108.8	123.7	91.3	80.1	115.7	79.8	103.7	104.5	86.4
平成27年6月	99.9	96.8	107.7	121.7	89.9	87.2	119.9	86.7	100.3	99.5	110.7
平成27年7月	99.2	95.7	106.0	120.3	91.1	84.8	117.6	84.2	100.0	101.0	87.0
平成27年8月	99.3	97.8	108.2	120.1	93.3	87.6	118.8	86.9	99.8	100.5	90.2
平成27年9月	100.4	95.3	105.6	114.1	94.7	86.9	108.0	86.7	101.3	101.8	92.2
平成27年10月	99.6	96.8	104.9	115.8	91.3	90.4	109.5	90.5	100.0	100.6	86.4
平成27年11月	102.5	99.2	109.8	121.3	95.8	88.9	106.6	88.6	103.1	102.6	106.2
平成27年12月	104.1	89.1	100.6	108.5	89.8	78.8	103.8	78.4	106.6	107.1	98.4
前月比(%)	△ 1.6	△ 10.2	△ 8.4	△ 10.6	△ 6.3	△ 11.4	△ 2.6	△ 11.5	3.4	4.4	△ 7.3

(注1)平成27年及び平成28年の数値は速報値

利 用 上 の 注 意

1 指数の種類、ウェイト算定基準及び採用品目数

指数の種類	基準時	ウェイト算定基準	採用品目数
生産指数	平成22年	付加価値額	262
出荷指数	平成22年	出荷額	262
在庫指数	平成22年	在庫額	188
在庫率指数	平成22年		

※ 指数値は、平成22年の平均値を100.0とした比率で示しています。

2 分類

日本標準産業分類を基本とした業種分類、財の用途に着目した特殊分類です。

3 ウェイトの算定

生産指数、出荷指数及び在庫指数のウェイトは、それぞれ基準時の付加価値額、出荷額及び在庫額の鉱工業全体に対する各品目の1万分比です。

4 指数の算出

生産指数、出荷指数及び在庫指数は、個別系列（採用品目）を指数化し基準時の固定ウェイトで加重平均するラスパイレス算式を採用しています。

$$\text{総合指数} = \frac{\left[\frac{\text{比較時数量}}{\text{基準時数量}} \times \text{基準時ウェイト} \right] \text{の総和}}{\text{基準時ウェイトの総和}} \times 100$$

ただし、在庫率指数（出荷に対する在庫の割合を表す指数）は、次の式を用いています。

$$\text{総合在庫率指数} = \frac{\left[\frac{\frac{\text{比較時の在庫数量}}{\text{比較時の出荷数量}}}{\frac{\text{基準時の在庫数量}}{\text{基準時の出荷数量}}} \times \text{基準時在庫額ウェイト} \right] \text{の総和}}{\text{基準時在庫額ウェイトの総和}} \times 100$$

5 季節調整

季節調整とは、1年を周期とする季節変動要素（社会的慣習、制度、気象条件等）を除去することを言います。本県では、生産・出荷指数については、米国センサス局のX-12-ARIMA、在庫・在庫率指数については、X-11デフォルトを用いて季節指数を求め、調整前の指数（原指数）を季節指数で除して季節調整済指数を算出しています。

6 寄与率

総合の増減に対して、その内訳である業種や品目の影響の度合いがどれくらいあるかを示すもので総合の増減を100にしたときの構成比を表します。

7 資料

採用品目の月々の生産数量等は、経済産業省生産動態統計調査の結果を基準資料とし、併せて、千葉県工業生産動態統計調査の資料を使用しています。

8 年間補正

1年間の実数値がすべて確定した時点で年間補正作業を行い、指数をすべて計算し直し、その結果を確定値として「千葉県鉱工業指数年報」にて公表しています。したがって、本書記載の指数値は修正されることがあります。

9 指数値等の表示方法

- (1) 指数値は、暦年別及び月別に算出し、表示しています。
- (2) 暦年指数値及び前年同月比は、原指数によって算出し、表示しています。
- (3) 前月比は、季節調整済指数によって算出し、表示しています。
- (4) 暦年指数値は、1～12月の平均指数値です。ただし、在庫指数は、年末の指数値です。
- (5) 各数値の掲載単位未満は、すべて四捨五入しています。

10 符号の用法

- | | |
|---------------------|-----------------|
| 「－」 ……該当数値のないもの | 「△」 ……比較減を示す |
| 「0.0」 ……掲載単位に満たないもの | 「X」 ……数値を秘匿したもの |

※ 平成26年以前の数値は確報値です。

※ 平成27年1月～3月の数値は、年間補正に伴い再計算した数値です。

※ 平成27年及び平成28年の数値は、推計値を含む速報値であり、後日公表する数値と相違することがあります。

千葉県鉱工業指数月報 Vol.37 No.12

平成28年1月分

発行日 平成28年3月31日

編集・発行 千葉県総合企画部統計課

所在地 千葉市中央区市場町1-1

電話 043-223-2227 FAX 043-227-4458

<http://www.pref.chiba.lg.jp/toukei/toukeidata/koukougyou/>