

毎月勤労統計調査地方調査結果月報

(基幹統計 毎月勤労統計調査地方調査結果 千葉県)

千葉県の賃金、労働時間及び雇用の動き

—令和6年8月分—

<概況>

(調査産業計・事業所規模5人以上)

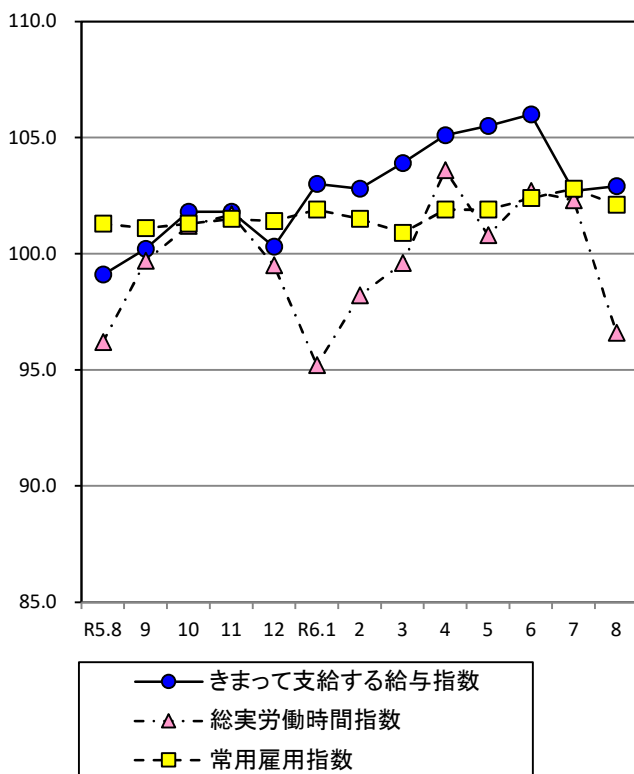
・きまって支給する給与	25万9,741円	指数	102.9	(対前年同月比2.9%増)
・総実労働時間	126.5時間	指数	96.6	(対前年同月比0.3%減)
・常用労働者数	186万5,875人	指数	102.1	(対前年同月比0.8%増)

(調査産業計・事業所規模30人以上)

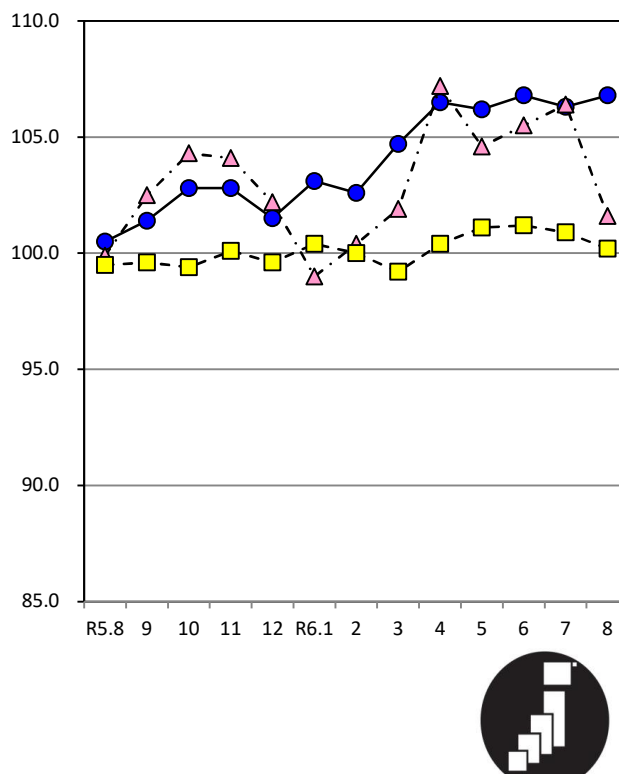
・きまって支給する給与	28万9,700円	指数	106.8	(対前年同月比6.3%増)
・総実労働時間	135.9時間	指数	101.6	(対前年同月比1.9%増)
・常用労働者数	112万3,432人	指数	100.2	(対前年同月比0.7%増)

<指数の推移>

(調査産業計・事業所規模5人以上)
(令和2年平均=100)



(調査産業計・事業所規模30人以上)
(令和2年平均=100)



政府統計