

毎月勤労統計調査地方調査結果月報

(基幹統計 毎月勤労統計調査地方調査結果 千葉県)

千葉県の賃金、労働時間及び雇用の動き

—令和6年7月分—

<概況>

(調査産業計・事業所規模5人以上)

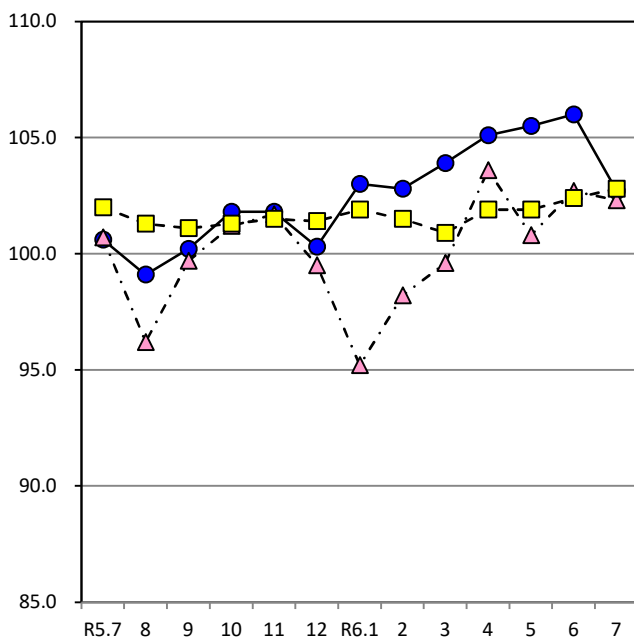
・きまって支給する給与	25万9,063円	指数	102.7	(対前年同月比1.1%増)
・総実労働時間	134時間	指数	102.3	(対前年同月比0.8%増)
・常用労働者数	187万8,308人	指数	102.8	(対前年同月比0.8%増)

(調査産業計・事業所規模30人以上)

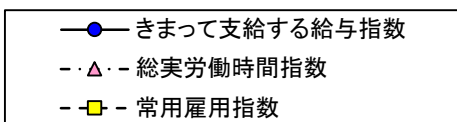
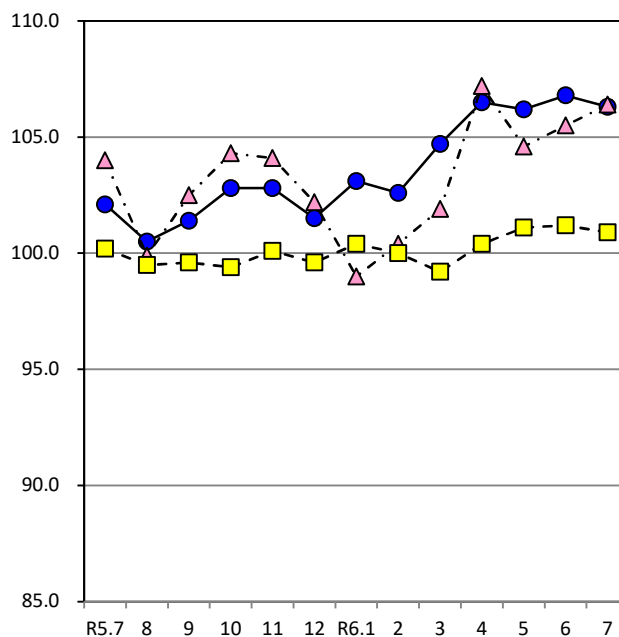
・きまって支給する給与	28万8,546円	指数	106.3	(対前年同月比4.0%増)
・総実労働時間	142.3時間	指数	106.4	(対前年同月比2.3%増)
・常用労働者数	113万2,274人	指数	100.9	(対前年同月比0.7%増)

<指数の推移>

(調査産業計・事業所規模5人以上)
(令和2年平均=100)



(調査産業計・事業所規模30人以上)
(令和2年平均=100)



政府統計