

毎月勤労統計調査地方調査結果月報

(基幹統計 毎月勤労統計調査地方調査結果 千葉県)

千葉県の賃金、労働時間及び雇用の動き

—令和6年4月分—

<概況>

(調査産業計・事業所規模5人以上)

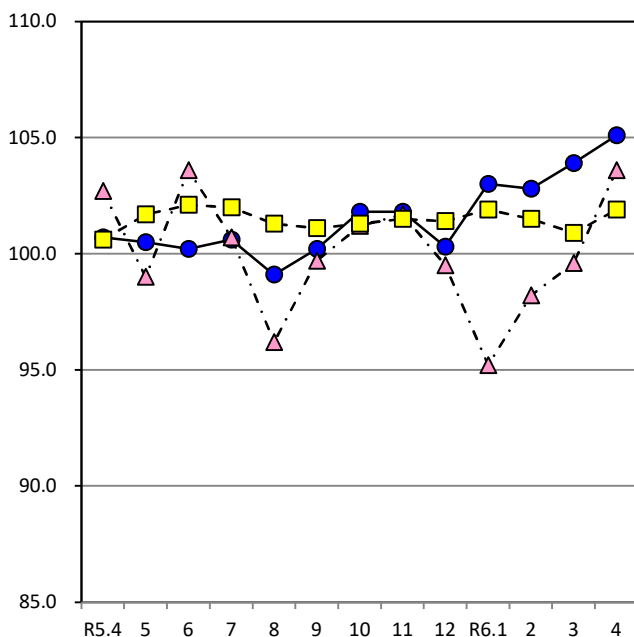
・きまって支給する給与	26万5,318円	指数	105.1	(対前年同月比3.6%増)
・総実労働時間	135.7時間	指数	103.6	(対前年同月比0.3%増)
・常用労働者数	186万2,045人	指数	101.9	(対前年同月比1.3%増)

(調査産業計・事業所規模30人以上)

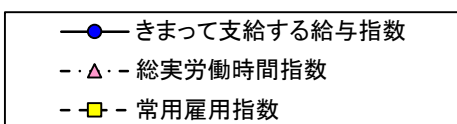
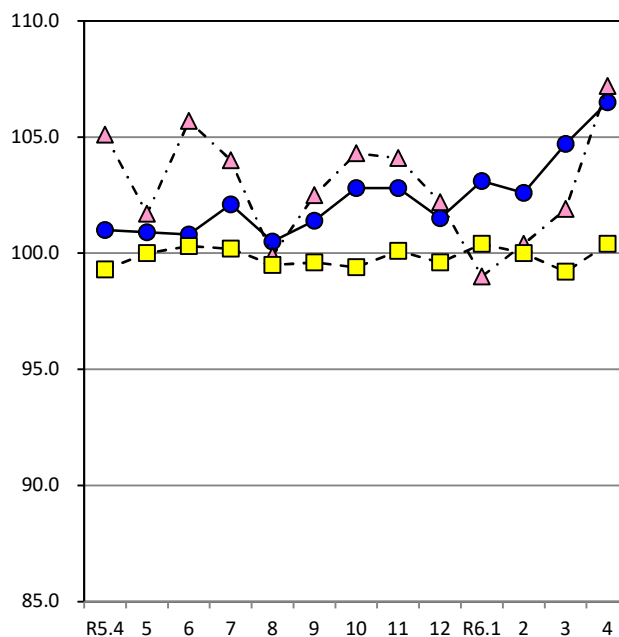
・きまって支給する給与	28万9,046円	指数	106.5	(対前年同月比5.6%増)
・総実労働時間	143.3時間	指数	107.2	(対前年同月比1.9%増)
・常用労働者数	112万5,759人	指数	100.4	(対前年同月比1.1%増)

<指数の推移>

(調査産業計・事業所規模5人以上)
(令和2年平均=100)



(調査産業計・事業所規模30人以上)
(令和2年平均=100)



政府統計