

毎月勤労統計調査地方調査結果月報

(基幹統計 毎月勤労統計調査地方調査結果 千葉県)

千葉県の賃金、労働時間及び雇用の動き

—令和6年3月分—

<概況>

(調査産業計・事業所規模5人以上)

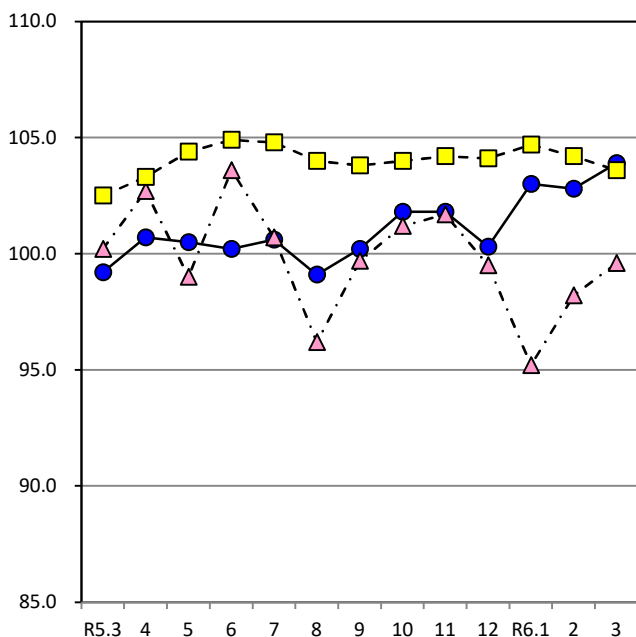
・きまって支給する給与	26万2,066円	指数	103.9	(対前年同月比3.8%増)
・総実労働時間	130.5時間	指数	99.6	(対前年同月比1.2%減)
・常用労働者数	184万2,769人	指数	103.6	(対前年同月比1.1%増)

(調査産業計・事業所規模30人以上)

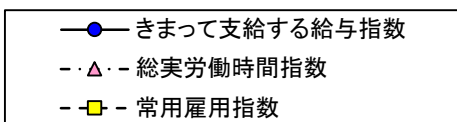
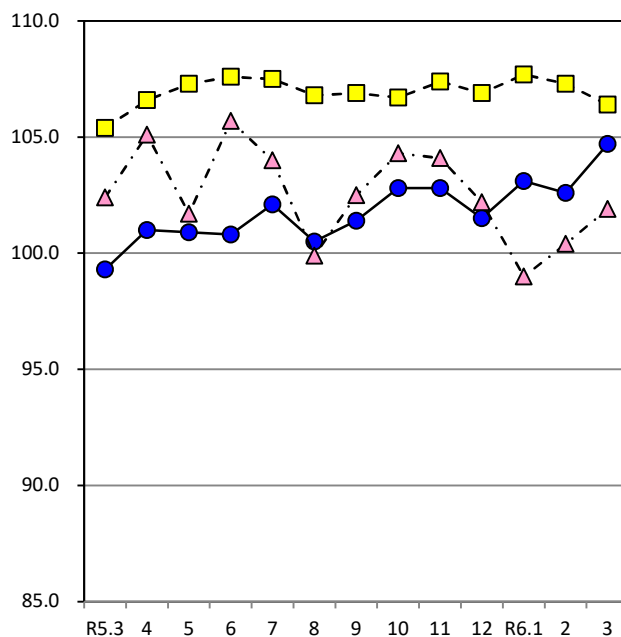
・きまって支給する給与	28万4,153円	指数	104.7	(対前年同月比5.1%増)
・総実労働時間	136.3時間	指数	101.9	(対前年同月比0.6%減)
・常用労働者数	111万2,273人	指数	106.4	(対前年同月比0.9%増)

<指数の推移>

(調査産業計・事業所規模5人以上)
(令和2年平均=100)



(調査産業計・事業所規模30人以上)
(令和2年平均=100)



政府統計