

## 毎月勤労統計調査地方調査結果月報

(基幹統計 毎月勤労統計調査地方調査結果 千葉県)

### 千葉県の賃金、労働時間及び雇用の動き

—令和6年2月分—

#### <概況>

(調査産業計・事業所規模5人以上)

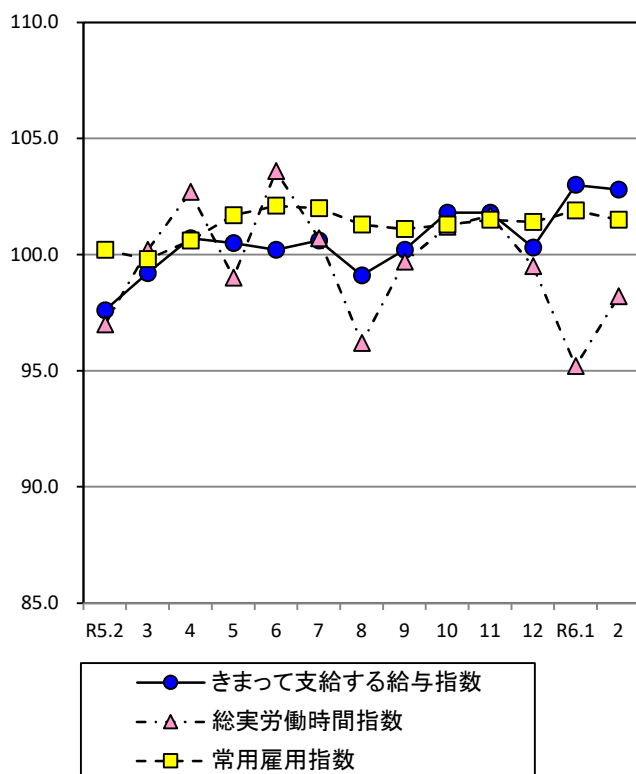
・きまって支給する給与	25万9,328円	指数	102.8	(対前年同月比4.5%増)
・総実労働時間	128.7時間	指数	98.2	(対前年同月比0.6%増)
・常用労働者数	185万3,011人	指数	101.5	(対前年同月比1.3%増)

(調査産業計・事業所規模30人以上)

・きまって支給する給与	27万8,433円	指数	102.6	(対前年同月比4.7%増)
・総実労働時間	134.2時間	指数	100.4	(対前年同月比1.5%増)
・常用労働者数	112万1,643人	指数	100.0	(対前年同月比1.4%増)

#### <指数の推移>

(調査産業計・事業所規模5人以上)  
(令和2年平均=100)



(調査産業計・事業所規模30人以上)  
(令和2年平均=100)

