

毎月勤労統計調査地方調査結果月報

(基幹統計 毎月勤労統計調査地方調査結果 千葉県)

千葉県の賃金、労働時間及び雇用の動き

—令和6年1月分—

<概況>

(調査産業計・事業所規模5人以上)

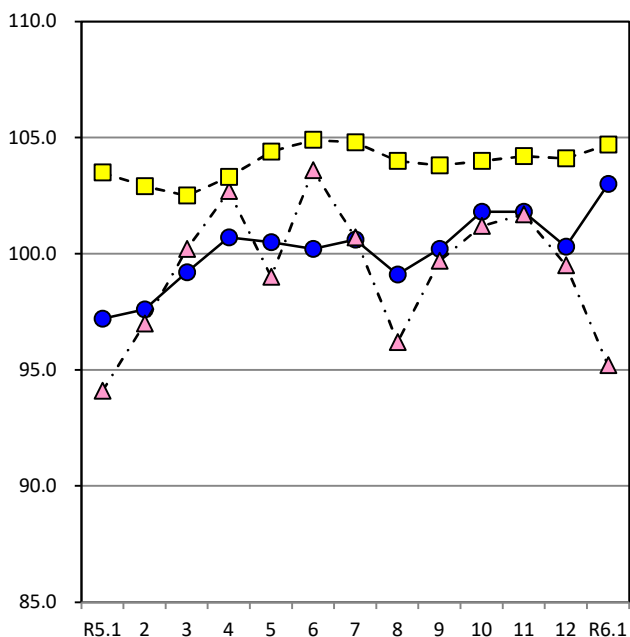
・きまって支給する給与	25万9,841円	指数	103.0	(対前年同月比5.1%増)
・総実労働時間	124.7時間	指数	95.2	(対前年同月比0.4%増)
・常用労働者数	186万1,684人	指数	104.7	(対前年同月比1.2%増)

(調査産業計・事業所規模30人以上)

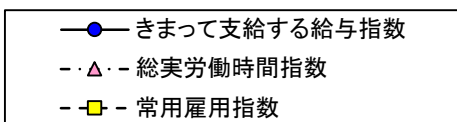
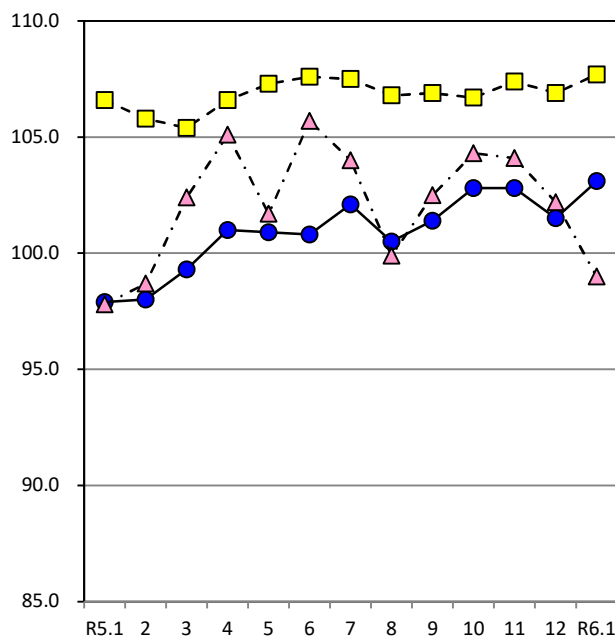
・きまって支給する給与	27万9,651円	指数	103.1	(対前年同月比5.4%増)
・総実労働時間	132.4時間	指数	99.0	(対前年同月比1.2%増)
・常用労働者数	112万5,270人	指数	107.7	(対前年同月比1.0%増)

<指数の推移>

(調査産業計・事業所規模5人以上)
(令和2年平均=100)



(調査産業計・事業所規模30人以上)
(令和2年平均=100)



政府統計