

毎月勤労統計調査地方調査結果月報

(基幹統計 毎月勤労統計調査地方調査結果 千葉県)

千葉県の賃金、労働時間及び雇用の動き

—令和5年10月分—

<概況>

(調査産業計・事業所規模5人以上)

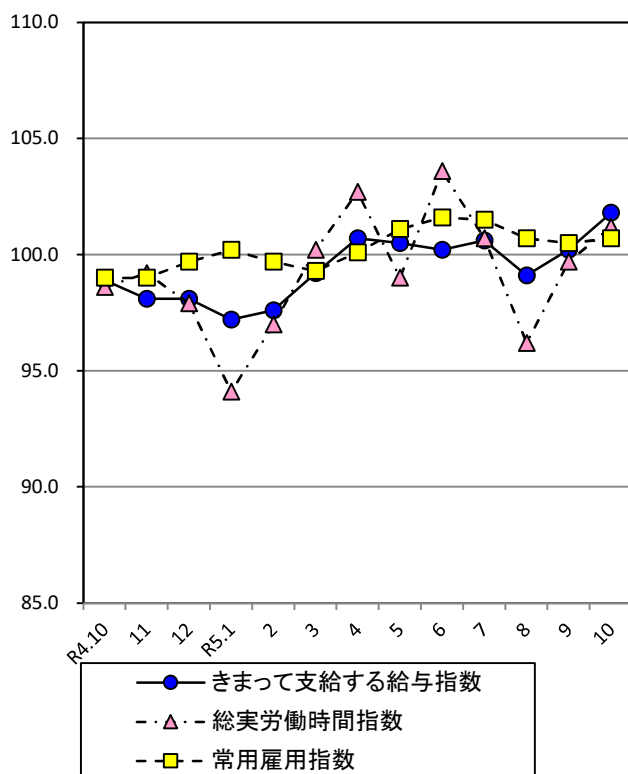
・きまって支給する給与	25万6,907円	指数	101.8	(対前年同月比2.9%増)
・総実労働時間	132.6時間	指数	101.2	(対前年同月比2.6%増)
・常用労働者数	179万1,650人	指数	100.7	(対前年同月比1.7%増)

(調査産業計・事業所規模30人以上)

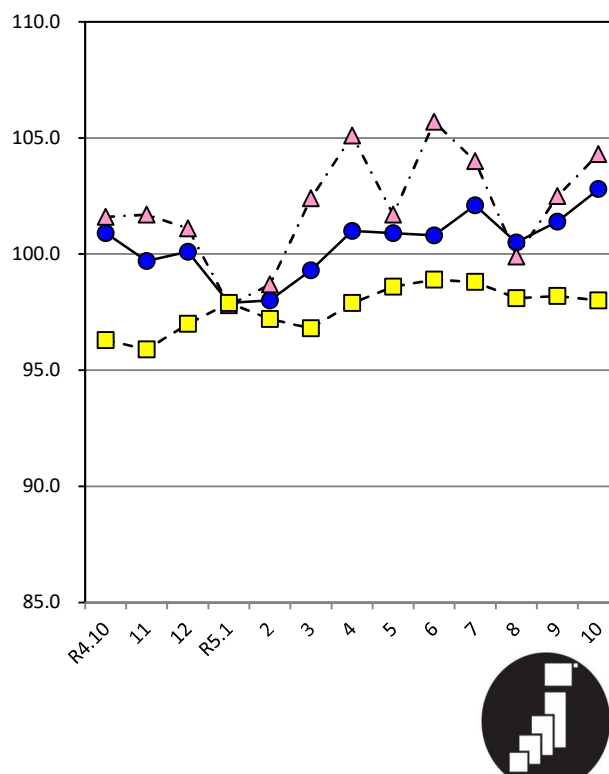
・きまって支給する給与	27万8,823円	指数	102.8	(対前年同月比1.9%増)
・総実労働時間	139.5時間	指数	104.3	(対前年同月比2.7%増)
・常用労働者数	102万4,610人	指数	98.0	(対前年同月比1.8%増)

<指数の推移>

(調査産業計・事業所規模5人以上)
(令和2年平均=100)



(調査産業計・事業所規模30人以上)
(令和2年平均=100)



政府統計