

毎月勤労統計調査地方調査結果月報

(基幹統計 毎月勤労統計調査地方調査結果 千葉県)

千葉県の賃金、労働時間及び雇用の動き

—令和5年7月分—

<概況>

(調査産業計・事業所規模5人以上)

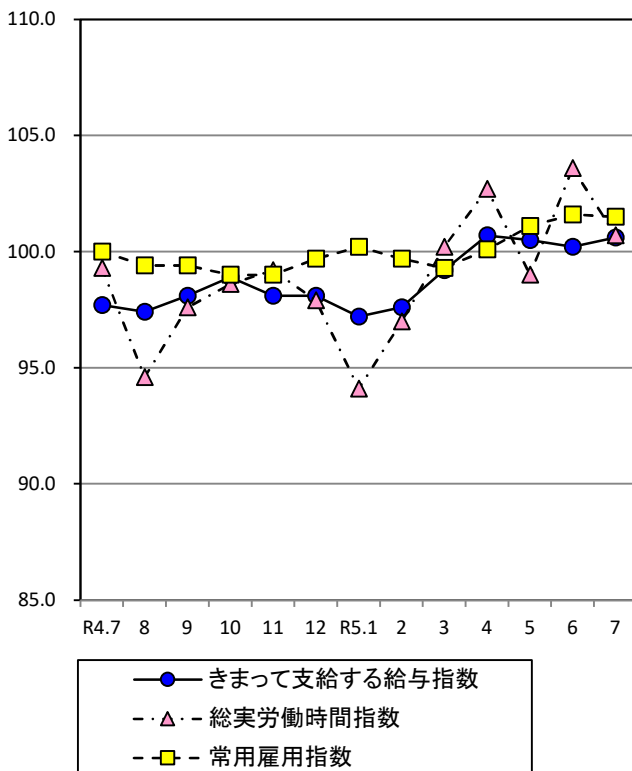
・きまって支給する給与	25万3,902円	指数	100.6	(対前年同月比3.0%増)
・総実労働時間	131.9時間	指数	100.7	(対前年同月比1.4%増)
・常用労働者数	180万4,974人	指数	101.5	(対前年同月比1.5%増)

(調査産業計・事業所規模30人以上)

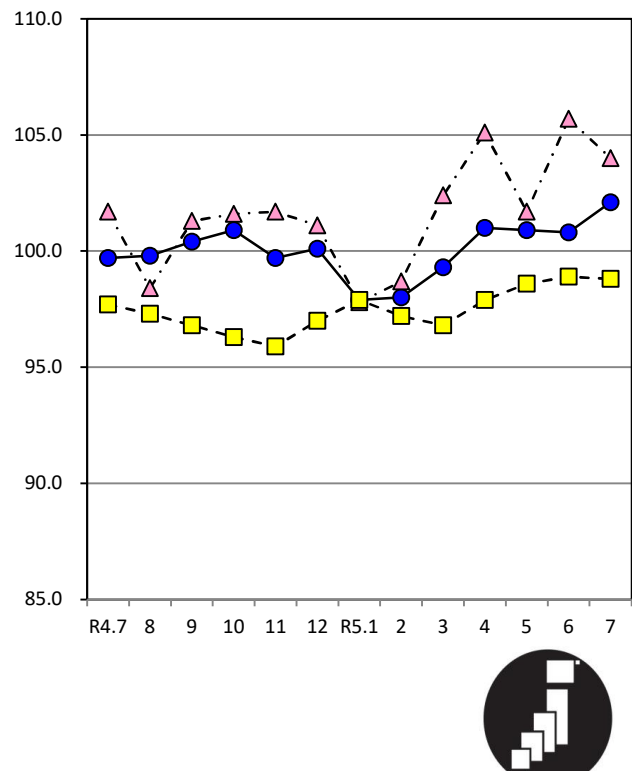
・きまって支給する給与	27万7,005円	指数	102.1	(対前年同月比2.4%増)
・総実労働時間	139時間	指数	104.0	(対前年同月比2.3%増)
・常用労働者数	103万2,698人	指数	98.8	(対前年同月比1.1%増)

<指数の推移>

(調査産業計・事業所規模5人以上)
(令和2年平均=100)



(調査産業計・事業所規模30人以上)
(令和2年平均=100)



政府統計