

毎月勤労統計調査地方調査結果月報

(基幹統計 毎月勤労統計調査地方調査結果 千葉県)

千葉県の賃金、労働時間及び雇用の動き

—令和5年2月分—

<概況>

(調査産業計・事業所規模5人以上)

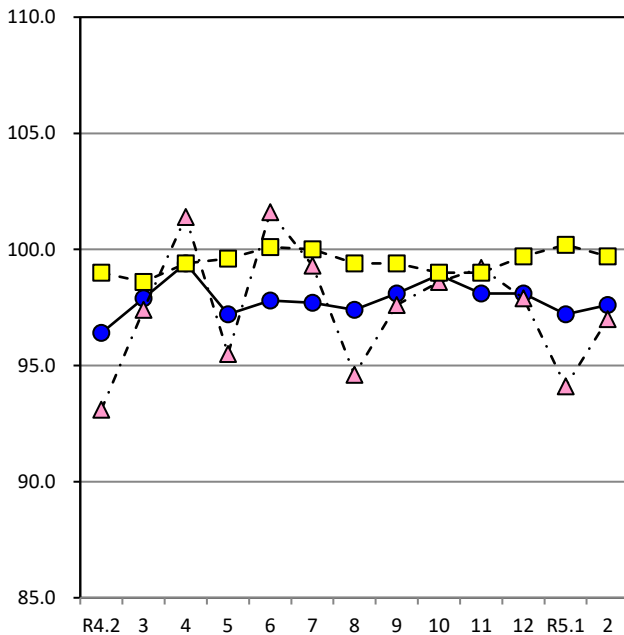
・きまって支給する給与	24万6,236円	指数	97.6	(対前年同月比1.2%増)
・総実労働時間	127.1時間	指数	97.0	(対前年同月比4.2%増)
・常用労働者数	177万3,215人	指数	99.7	(対前年同月比0.7%増)

(調査産業計・事業所規模30人以上)

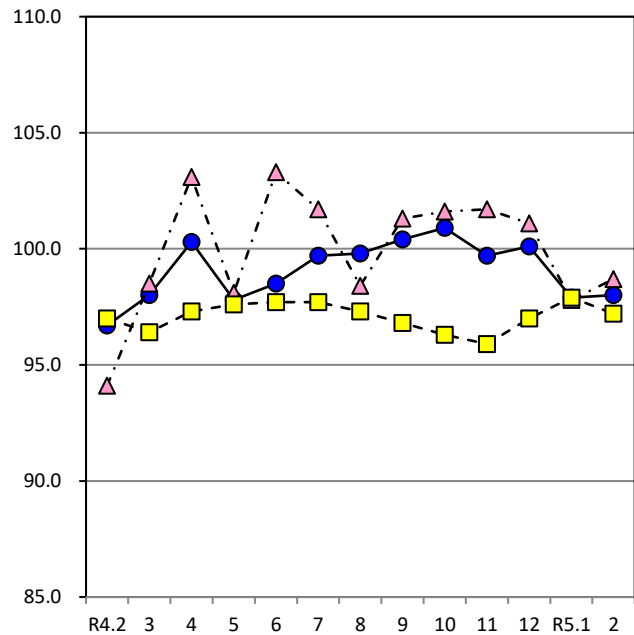
・きまって支給する給与	26万5,911円	指数	98.0	(対前年同月比1.3%増)
・総実労働時間	132時間	指数	98.7	(対前年同月比4.9%増)
・常用労働者数	101万5,597人	指数	97.2	(対前年同月比0.2%増)

<指数の推移>

(調査産業計・事業所規模5人以上)
(令和2年平均=100)



(調査産業計・事業所規模30人以上)
(令和2年平均=100)



●—きまって支給する給与指数
-△-総実労働時間指数
-■-常用雇用指数



政府統計