



千葉県毎月常住人口調査月報

(平成23年11月1日現在)

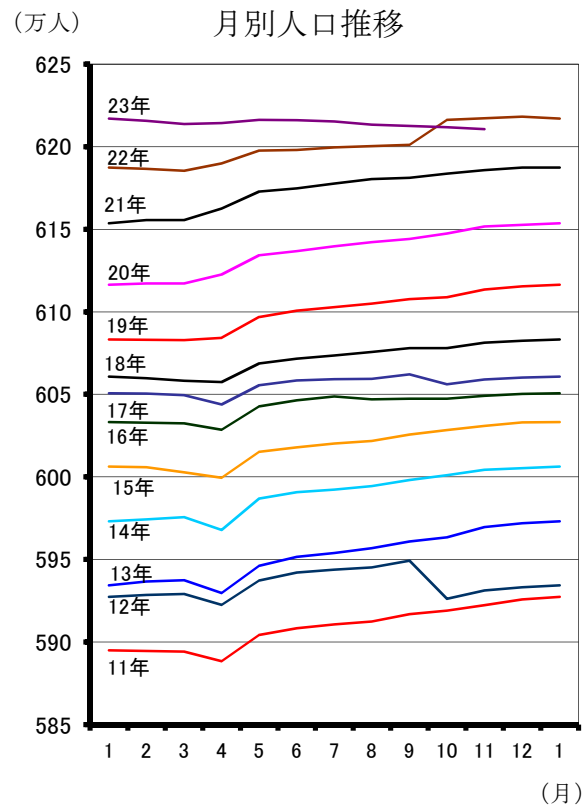
ちび

千葉県総合企画部統計課
電話043-223-2223

この月報は、千葉県毎月常住人口調査要綱に基づき、平成22年10月1日現在の国勢調査人口及び世帯数を基準とし、これに毎月の住民基本台帳及び外国人登録の移動状況により集計したものです。

なお、世帯数については、国勢調査と住民基本台帳の世帯のとらえ方に若干の相違がありますので、御利用にあたっては留意してください。

概 要			
人口総数	6,210,707人		
男	3,093,931人		
女	3,116,776人		
世帯数	2,534,636世帯		
◎人口増加数			
10月中	-1,113人	前年同月中	1,008人
◎自然増加数			
10月中	32人	前年同月中	473人
◎社会増加数			
10月中	-1,145人	前年同月中	535人
◎過去1年間の人口増加			
増加数	-6,590人	増加率	-0.11%
◎1世帯あたり人員			
	2.5人		
◎女100人につき男			
	99.3人		
◎人口密度(1km ²)			
	1,204.4人		
◎県人口に対する割合			
市部人口	95.7%	郡部人口	4.3%



注) 人口増加数=自然増加数+社会増加数

※平成23年11月1日現在の県人口は6,210,707人で前月より1,113人減少した。

※自然増加数は32人(出生4,353人 死亡4,321人)で、前年同月中の473人(出生4,365人 死亡3,892人)に比べ441人減少した。

※社会増加数は-1,145人(転入11,757人 転出12,939人 県内の移動-69人 その他106人)で、前年同月中の535人(転入12,896人 転出12,587人 県内の移動20人 その他206人)に比べ1,680人減少した。

市町村人口増減状況(10月中の上位5市町村)

	増加数	人	増加率	%	減少数	人	減少率	%
1	成田市	251	成田市	0.19	市川市	385	東金市	0.38
2	木更津市	161	一宮町	0.19	東金市	234	長柄町	0.25
3	習志野市	143	長生村	0.18	松戸市	145	東庄町	0.25
4	鎌ヶ谷市	131	四街道市	0.13	富里市	111	富里市	0.22
5	四街道市	112	木更津市	0.12	我孫子市	105	鴨川市	0.19

市区町村別人口と世帯

区分	世帯数	人口			前月からの人口増加		人口密度 (1 km ² あたり)	1世帯 当たり 人員
		総数	男	女	増加数	増加率 (%)		
県計	2,534,636	6,210,707	3,093,931	3,116,776	-1,113	-0.02	1,204.4	2.5
市計	2,438,551	5,940,554	2,961,945	2,978,609	-980	-0.02	1,366.5	2.4
郡計	96,085	270,153	131,986	138,167	-133	-0.05	333.8	2.8
千葉市	409,498	963,083	480,469	482,614	-37	0.00	3,539.7	2.4
中央区	94,311	200,225	101,155	99,070	81	0.04	4,468.3	2.1
花見川区	76,217	180,149	89,840	90,309	-122	-0.07	5,261.4	2.4
稲毛区	68,700	157,410	78,531	78,879	9	0.01	7,407.5	2.3
若葉区	62,168	151,869	76,464	75,405	12	0.01	1,803.5	2.4
緑区	45,249	123,792	61,154	62,638	97	0.08	1,864.1	2.7
美浜区	62,853	149,638	73,325	76,313	-114	-0.08	7,071.7	2.4
銚子市	26,712	68,858	33,190	35,668	-102	-0.15	820.6	2.6
市川市	220,537	471,309	237,288	234,021	-385	-0.08	8,211.0	2.1
船橋市	263,229	610,430	306,758	303,672	-4	0.00	7,127.9	2.3
館山市	20,326	49,044	23,458	25,586	10	0.02	445.0	2.4
木更津市	50,789	130,050	65,655	64,395	161	0.12	937.4	2.6
松戸市	210,512	483,625	239,960	243,665	-145	-0.03	7,885.6	2.3
野田市	58,994	155,715	78,167	77,548	-46	-0.03	1,503.9	2.6
茂原市	36,052	92,118	45,401	46,717	-104	-0.11	921.1	2.6
成田市	53,643	129,506	65,345	64,161	251	0.19	605.6	2.4
佐倉市	65,746	172,224	84,415	87,809	-44	-0.03	1,662.6	2.6
東金市	24,479	61,403	30,568	30,835	-234	-0.38	687.3	2.5
旭市	23,293	68,538	33,472	35,066	-24	-0.04	527.6	2.9
習志野市	71,084	165,460	83,612	81,848	143	0.09	7,882.8	2.3
柏市	164,506	405,596	201,819	203,777	-62	-0.02	3,530.0	2.5
勝浦市	9,096	20,369	10,407	9,962	-19	-0.09	216.2	2.2
市原市	112,837	279,434	142,872	136,562	28	0.01	758.9	2.5
流山市	66,131	166,019	82,734	83,285	-33	-0.02	4,705.8	2.5
八千代市	75,146	190,023	93,839	96,184	82	0.04	3,706.3	2.5
我孫子市	53,532	133,488	65,342	68,146	-105	-0.08	3,090.7	2.5
鴨川市	14,462	35,388	16,738	18,650	-68	-0.19	185.0	2.4
鎌ヶ谷市	42,846	108,735	53,643	55,092	131	0.12	5,150.9	2.5
君津市	34,363	88,678	45,201	43,477	-99	-0.11	278.1	2.6
富津市	17,435	47,564	23,857	23,707	-13	-0.03	231.6	2.7
浦安市	70,697	163,790	81,488	82,302	-96	-0.06	9,473.1	2.3
四街道市	33,314	87,852	43,562	44,290	112	0.13	2,531.8	2.6
袖ヶ浦市	21,864	60,469	30,554	29,915	8	0.01	637.1	2.8
八街市	25,894	72,557	36,316	36,241	-30	-0.04	969.1	2.8
印西市	30,354	89,291	44,175	45,116	12	0.01	721.3	2.9
白井市	21,650	60,934	30,243	30,691	34	0.06	1,720.8	2.8
富里市	19,366	50,314	25,378	24,936	-111	-0.22	933.3	2.6
南房総市	15,519	41,516	19,653	21,863	-7	-0.02	180.3	2.7
匝瑳市	13,050	39,483	19,337	20,146	-17	-0.04	387.9	3.0
香取市	27,468	81,872	40,117	41,755	-51	-0.06	312.1	3.0
山武市	19,354	55,340	27,279	28,061	-88	-0.16	378.1	2.9
いすみ市	14,773	40,479	19,633	20,846	-28	-0.07	257.0	2.7

平成23年11月1日現在

区分	世帯数	人 口			前月からの 人口増加		人口 密度 (1 k m ² 当たり)	1世帯 当たり 人員
		総数	男	女	増加数	増加率 (%)		
印 旛 郡	16,698	43,387	21,366	22,021	-26	-0.06	842.8	2.6
酒 々 井 町	8,700	21,223	10,609	10,614	-11	-0.05	1,115.8	2.4
栄 町	7,998	22,164	10,757	11,407	-15	-0.07	682.8	2.8
香 取 郡	11,873	37,163	18,398	18,765	-58	-0.16	268.0	3.1
神 崎 町	2,176	6,463	3,237	3,226	-5	-0.08	325.6	3.0
多 古 町	5,106	15,731	7,816	7,915	-16	-0.10	216.4	3.1
東 庄 町	4,591	14,969	7,345	7,624	-37	-0.25	324.3	3.3
山 武 郡	35,646	99,895	48,815	51,080	-45	-0.05	519.9	2.8
大 網 白 里 町	18,436	50,123	24,640	25,483	7	0.01	863.3	2.7
九 十 九 里 町	6,516	17,620	8,488	9,132	-6	-0.03	742.8	2.7
芝 山 町	2,464	7,758	3,817	3,941	-9	-0.12	178.5	3.1
横 芝 光 町	8,230	24,394	11,870	12,524	-37	-0.15	364.6	3.0
長 生 郡	21,670	62,738	30,519	32,219	25	0.04	276.4	2.9
一 宮 町	4,425	12,029	5,890	6,139	23	0.19	522.5	2.7
睦 沢 町	2,422	7,259	3,427	3,832	-2	-0.03	204.0	3.0
長 生 村	5,088	14,732	7,207	7,525	26	0.18	520.2	2.9
白 子 町	4,264	11,942	5,836	6,106	3	0.03	434.9	2.8
長 柄 町	2,649	7,929	3,883	4,046	-20	-0.25	168.0	3.0
長 南 町	2,822	8,847	4,276	4,571	-5	-0.06	135.3	3.1
夷 隅 郡	6,727	18,194	8,692	9,502	-14	-0.08	117.6	2.7
大 多 喜 町	3,592	10,511	5,069	5,442	-16	-0.15	81.0	2.9
御 宿 町	3,135	7,683	3,623	4,060	2	0.03	308.3	2.5
安 房 郡	3,471	8,776	4,196	4,580	-15	-0.17	194.3	2.5
鋸 南 町	3,471	8,776	4,196	4,580	-15	-0.17	194.3	2.5

市区町村別人口動態

区分	全体の増加数	自然動態			他県との移動			県内間の移動			その他の増加数
		増加数	出生	死亡	増加数	転入	転出	増加数	転入	転出	
県計	-1,113	32	4,353	4,321	-1,182	11,757	12,939	-69	9,779	9,848	106
市計	-980	176	4,222	4,046	-1,220	11,459	12,679	-34	9,346	9,380	98
郡計	-133	-144	131	275	38	298	260	-35	433	468	8
千葉市	-37	69	702	633	-117	1,736	1,853	31	2,151	2,120	-20
中央区	81	37	174	137	33	451	418	38	562	524	-27
花見川区	-122	-11	106	117	-99	285	384	-9	379	388	-3
稲毛区	9	30	115	85	-16	348	364	-7	323	330	2
若葉区	12	-42	93	135	8	214	206	44	388	344	2
緑区	97	17	107	90	0	160	160	71	301	230	9
美浜区	-114	38	107	69	-43	278	321	-106	198	304	-3
銚子市	-102	-58	26	84	-41	86	127	-5	37	42	2
市川市	-385	103	378	275	-374	1,565	1,939	-176	580	756	62
船橋市	-4	153	499	346	-220	1,330	1,550	43	838	795	20
館山市	10	-27	24	51	25	81	56	12	63	51	0
木更津市	161	-14	79	93	73	201	128	123	269	146	-21
松戸市	-145	65	370	305	-148	1,184	1,332	-71	519	590	9
野田市	-46	-21	101	122	-36	258	294	10	122	112	1
茂原市	-104	-37	49	86	-35	80	115	-19	131	150	-13
成田市	251	35	128	93	80	406	326	137	361	224	-1
佐倉市	-44	-23	100	123	-9	258	267	-12	291	303	0
東金市	-234	-17	32	49	-33	59	92	-181	119	300	-3
旭市	-24	-28	53	81	-2	51	53	-1	79	80	7
習志野市	143	20	120	100	65	372	307	45	360	315	13
柏市	-62	41	292	251	-225	806	1,031	102	554	452	20
勝浦市	-19	-17	9	26	-4	14	18	2	24	22	0
市原市	28	-49	166	215	51	315	264	5	335	330	21
流山市	-33	39	133	94	-78	351	429	3	253	250	3
八千代市	82	35	142	107	-53	345	398	93	417	324	7
我孫子市	-105	-2	82	84	-64	234	298	-37	130	167	-2
鴨川市	-68	-24	16	40	-33	36	69	-12	36	48	1
鎌ヶ谷市	131	24	83	59	27	195	168	76	257	181	4
君津市	-99	-15	53	68	8	87	79	-75	91	166	-17
富津市	-13	-39	19	58	10	46	36	19	68	49	-3
浦安市	-96	92	154	62	-153	501	654	-43	161	204	8
四街道市	112	27	69	42	21	123	102	83	237	154	-19
袖ヶ浦市	8	-2	32	34	19	74	55	-9	100	109	0
八街市	-30	-15	41	56	-6	91	97	-7	155	162	-2
印西市	12	24	65	41	-17	146	163	0	120	120	5
白井市	34	12	41	29	-8	74	82	28	113	85	2
富里市	-111	3	32	29	-2	65	67	-116	116	232	4
南房総市	-7	-45	16	61	31	66	35	6	35	29	1
匝瑳市	-17	-15	30	45	1	21	20	-4	43	47	1
香取市	-51	-53	32	85	16	94	78	-16	64	80	2
山武市	-88	-39	29	68	8	66	58	-59	66	125	2
いすみ市	-28	-26	25	51	3	42	39	-9	51	60	4

平成23年10月中

区分	全体の増加数	自然動態			他県との移動			県内間の移動			その他の増加数
		増加数	出生	死亡	増加数	転入	転出	増加数	転入	転出	
印旛郡	-26	-15	20	35	-16	45	61	1	81	80	4
酒々井町	-11	-5	10	15	-10	23	33	3	51	48	1
栄町	-15	-10	10	20	-6	22	28	-2	30	32	3
香取郡	-58	-26	16	42	-5	31	36	-30	37	67	3
神崎町	-5	-1	3	4	7	12	5	-11	4	15	0
多古町	-16	-10	8	18	2	12	10	-10	16	26	2
東庄町	-37	-15	5	20	-14	7	21	-9	17	26	1
山武郡	-45	-48	51	99	11	120	109	-9	173	182	1
大網白里町	7	-14	26	40	7	68	61	13	109	96	1
九十九里町	-6	-10	9	19	2	13	11	2	24	22	0
芝山町	-9	-4	3	7	-5	3	8	0	16	16	0
横芝光町	-37	-20	13	33	7	36	29	-24	24	48	0
長生郡	25	-21	36	57	29	69	40	17	118	101	0
一宮町	23	-6	9	15	14	24	10	14	34	20	1
睦沢町	-2	-2	2	4	4	4	0	-4	9	13	0
長生村	26	0	9	9	-5	14	19	25	41	16	6
白子町	3	-3	8	11	11	16	5	-5	15	20	0
長柄町	-20	-7	3	10	0	4	4	-6	12	18	-7
長南町	-5	-3	5	8	5	7	2	-7	7	14	0
夷隅郡	-14	-18	6	24	13	24	11	-10	17	27	1
大多喜町	-16	-9	4	13	0	6	6	-8	6	14	1
御宿町	2	-9	2	11	13	18	5	-2	11	13	0
安房郡	-15	-16	2	18	6	9	3	-4	7	11	-1
鋸南町	-15	-16	2	18	6	9	3	-4	7	11	-1

◎「その他の増加数」とは、職権による住民票等の記載・消除など純粋に「移動」に含められないものをいう。

県 人 口 の 推 移

各年10月1日現在

区分	世帯数	人 口			1世帯 当たり 人員	人口密度 (1km ² 当たり)	性比 (女100人 につき男)
		総数	男	女			
	世帯	人	人	人	人	人	人
大正 9年	259,026	1,336,155	656,968	679,187	5.2	263.1	96.7
14年	270,796	1,399,257	691,242	708,015	5.2	275.5	97.6
昭和 5年	279,746	1,470,121	729,439	740,682	5.3	289.5	98.5
10年	292,254	1,546,394	764,751	781,643	5.3	305.5	97.8
15年	302,116	1,588,425	776,541	811,884	5.3	313.8	95.6
22年	405,530	2,112,917	1,018,295	1,094,622	5.2	417.4	93.0
25年	407,609	2,139,037	1,036,932	1,102,105	5.2	425.1	94.1
30年	423,617	2,205,060	1,074,181	1,130,879	5.2	438.0	95.0
35年	483,634	2,306,010	1,128,734	1,177,276	4.8	458.0	95.9
36年	502,706	2,353,026	1,153,612	1,199,414	4.7	479.8	96.2
37年	533,140	2,424,156	1,192,795	1,231,361	4.5	494.3	96.9
38年	566,008	2,505,563	1,236,014	1,269,549	4.4	510.9	97.4
39年	607,457	2,610,198	1,293,285	1,316,913	4.3	532.3	98.2
40年	637,164	2,701,770	1,343,167	1,358,603	4.2	535.0	98.9
41年	675,162	2,786,225	1,389,083	1,397,142	4.1	565.5	99.4
42年	721,093	2,908,451	1,453,164	1,455,287	4.0	589.6	99.9
43年	769,265	3,043,285	1,524,889	1,518,396	4.0	616.6	100.4
44年	835,921	3,209,402	1,611,774	1,597,628	3.8	631.9	100.9
45年	873,929	3,366,624	1,694,854	1,671,770	3.9	662.9	101.4
46年	931,467	3,519,237	1,775,746	1,743,491	3.8	692.7	101.9
47年	985,146	3,669,276	1,852,486	1,816,790	3.7	720.2	102.0
48年	1,046,778	3,832,547	1,935,778	1,896,769	3.7	751.5	102.1
49年	1,105,409	3,992,060	2,017,074	1,974,986	3.6	782.2	102.1
50年	1,152,380	4,149,147	2,095,295	2,053,852	3.6	811.2	102.0
51年	1,192,487	4,268,426	2,154,229	2,114,197	3.6	833.8	101.9
52年	1,234,610	4,385,460	2,211,936	2,173,524	3.6	856.3	101.8
53年	1,281,433	4,515,309	2,277,157	2,238,152	3.5	880.4	101.7
54年	1,324,957	4,638,594	2,339,177	2,299,417	3.5	903.8	101.7
55年	1,418,917	4,735,424	2,383,157	2,352,267	3.3	920.8	101.3
56年	1,456,355	4,834,394	2,432,820	2,401,574	3.3	940.0	101.3
57年	1,491,959	4,922,231	2,475,914	2,446,317	3.3	956.6	101.2
58年	1,527,141	5,002,542	2,516,134	2,486,408	3.3	972.2	101.2
59年	1,559,327	5,075,250	2,551,881	2,523,369	3.3	986.3	101.1
60年	1,572,575	5,148,163	2,588,365	2,559,798	3.3	999.6	101.1
61年	1,610,277	5,219,972	2,625,078	2,594,894	3.2	1,013.6	101.2
62年	1,661,823	5,306,635	2,669,218	2,637,417	3.2	1,030.3	101.2
63年	1,715,627	5,403,898	2,720,537	2,683,361	3.1	1,049.2	101.4
平成 元年	1,768,046	5,488,189	2,764,997	2,723,192	3.1	1,065.5	101.5
2年	1,813,903	5,555,429	2,802,774	2,752,655	3.1	1,077.6	101.8
3年	1,867,479	5,626,119	2,840,190	2,785,929	3.0	1,091.3	101.9
4年	1,920,672	5,692,727	2,876,086	2,816,641	3.0	1,104.2	102.1
5年	1,967,144	5,748,919	2,906,107	2,842,812	2.9	1,115.0	102.2
6年	2,002,512	5,789,275	2,925,463	2,863,812	2.9	1,122.9	102.2
7年	2,015,296	5,797,782	2,923,839	2,873,943	2.9	1,124.5	101.7
8年	2,047,464	5,826,019	2,936,988	2,889,031	2.8	1,130.0	101.7
9年	2,081,965	5,855,963	2,950,284	2,905,679	2.8	1,135.8	101.5
10年	2,119,805	5,888,880	2,964,857	2,924,023	2.8	1,142.1	101.4
11年	2,156,607	5,919,031	2,978,188	2,940,843	2.7	1,148.0	101.3
12年	2,173,312	5,926,285	2,976,984	2,949,301	2.7	1,149.4	100.9
13年	2,216,218	5,963,514	2,993,512	2,970,002	2.7	1,156.6	100.8
14年	2,259,254	6,001,020	3,011,144	2,989,876	2.7	1,163.8	100.7
15年	2,294,694	6,028,315	3,021,005	3,007,310	2.6	1,169.1	100.5
16年	2,325,751	6,047,388	3,028,350	3,019,038	2.6	1,172.7	100.3
17年	2,325,232	6,056,462	3,029,486	3,026,976	2.6	1,174.5	100.1
18年	2,363,572	6,077,929	3,038,352	3,039,577	2.6	1,178.7	100.0
19年	2,405,753	6,108,809	3,052,632	3,056,177	2.5	1,184.7	99.9
20年	2,454,431	6,147,347	3,071,384	3,075,963	2.5	1,192.1	99.9
21年	2,495,564	6,183,743	3,089,670	3,094,073	2.5	1,199.2	99.9
22年	2,515,904	6,216,289	3,098,139	3,118,150	2.5	1,205.5	99.4
23年	2,534,072	6,211,820	3,094,630	3,117,190	2.5	1,204.6	99.3

注)太字は国勢調査結果です。

※この月報はインターネットでも提供しています。

千葉県統計課ホームページ

URL <http://www.pref.chiba.lg.jp/toukei/toukeidata/joujuu-geppou/index.html>

★この月報についてのお問い合わせは下記へ★

千葉県総合企画部統計課人口班

電話 043-223-2223・2224