

千葉県毎月常住人口調査月報

(平成22年6月1日現在)



千葉県総合企画部統計課
電話043-223-2223

この月報は、千葉県毎月常住人口調査要綱に基づき、平成17年10月1日現在の国勢調査人口及び世帯数を基準とし、これに毎月の住民基本台帳及び外国人登録の移動状況により集計したものです。

なお、世帯数については、国勢調査と住民基本台帳の世帯のとらえ方に若干の相違がありますので、利用に当たっては留意してください。

概 要	
人口総数	6,198,122人
男	3,095,665人
女	3,102,457人
世帯数	2,518,108世帯

◎人口増加数

5月中 500人 前年同月中 2,012人

◎自然増加数

5月中 102人 前年同月中 446人

◎社会増加数

5月中 398人 前年同月中 1,566人

◎過去1年間の人口増加

増加数 23,274人 増加率 0.38%

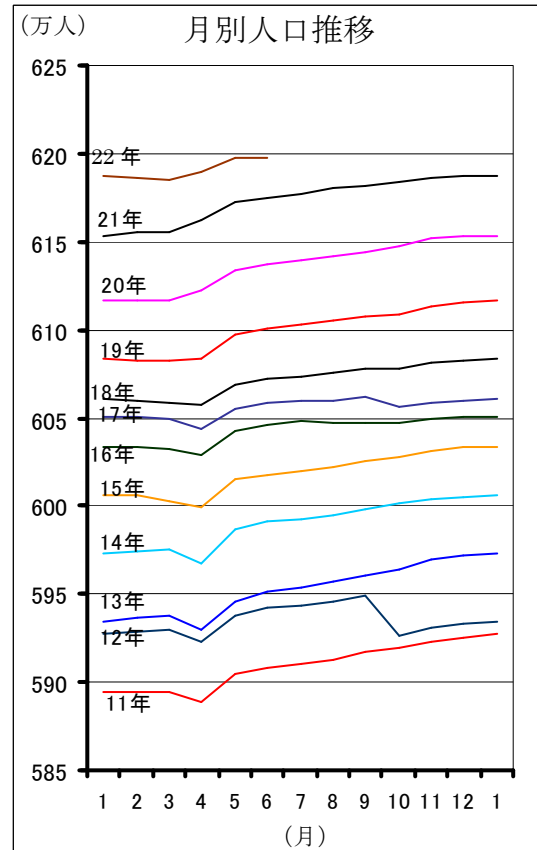
◎1世帯あたり人員 2.5人

◎女100人につき男 99.8人

◎人口密度(1km²) 1,202.0人

◎県人口に対する割合

市部人口 95.6% 郡部人口 4.4%



注) 人口増加数=自然増加数+社会増加数

※平成22年6月1日現在の県人口は6,198,122人で前月より500人増加した。

※自然増加数は102人(出生4,227人 死亡4,125人)で、前年同月中の446人(出生4,163人 死亡3,717人)に比べ344人の減となった。

※社会増加数は398人(転入12,233人 転出12,128人 県内の移動89人 その他204人)で、前年同月中の1,566人(転入13,159人 転出11,767人 県内の移動-55人 その他229人)に比べ1,168人の減となった。

市町村人口増減状況(5月中の上位5市町村)

	増加数	人	増加率	%	減少数	人	減少率	%
1	船橋市	370	鎌ヶ谷市	0.11	銚子市	98	九十九里町	0.28
2	柏市	141	四街道市	0.10	香取市	96	勝浦市	0.17
3	千葉市	129	流山市・多古町・御宿町	0.08	市川市	75	長南町	0.16
4	松戸市	128	印西市	0.07	茂原市	62	芝山町	0.15
5	流山市	125	船橋市	0.06	君津市	60	銚子市・長柄町	0.14

市区町村別人口と世帯

区分	世帯数	人口			前月からの人口増加		人口密度 (1km ² あたり)	1世帯 当たり 人員
		総数	男	女	増加数	増加率 (%)		
県計	2,518,108	6,198,122	3,095,665	3,102,457	500	0.01	1,202.0	2.5
市計	2,421,438	5,924,609	2,962,014	2,962,595	611	0.01	1,362.8	2.4
郡計	96,670	273,513	133,651	139,862	-111	-0.04	338.0	2.8
千葉市	405,549	959,486	478,996	480,490	129	0.01	3,526.5	2.4
中央区	92,357	198,781	100,390	98,391	235	0.12	4,436.1	2.2
花見川区	76,605	181,222	90,585	90,637	-14	-0.01	5,292.7	2.4
稲毛区	68,256	157,182	78,572	78,610	-86	-0.05	7,396.8	2.3
若葉区	61,857	151,386	76,253	75,133	-18	-0.01	1,797.7	2.4
緑区	44,178	121,372	59,995	61,377	45	0.04	1,827.6	2.7
美浜区	62,296	149,543	73,201	76,342	-33	-0.02	7,067.2	2.4
銚子市	26,617	69,489	33,249	36,240	-98	-0.14	828.1	2.6
市川市	219,771	475,935	243,506	232,429	-75	-0.02	8,291.6	2.2
船橋市	260,744	605,437	305,331	300,106	370	0.06	7,069.6	2.3
館山市	20,519	49,277	23,611	25,666	-24	-0.05	447.1	2.4
木更津市	48,758	126,597	63,268	63,329	51	0.04	912.5	2.6
松戸市	211,821	485,244	243,894	241,350	128	0.03	7,912.0	2.3
野田市	57,625	154,900	77,655	77,245	3	0.00	1,496.0	2.7
茂原市	35,750	92,419	45,359	47,060	-62	-0.07	924.1	2.6
成田市	52,849	127,792	64,400	63,392	19	0.01	597.6	2.4
佐倉市	66,035	172,522	84,554	87,968	80	0.05	1,665.4	2.6
東金市	23,965	61,252	30,695	30,557	-28	-0.05	685.6	2.6
旭市	23,382	69,214	33,698	35,516	-40	-0.06	532.8	3.0
習志野市	68,546	162,331	81,636	80,695	46	0.03	7,733.7	2.4
柏市	159,542	399,628	198,713	200,915	141	0.04	3,478.1	2.5
勝浦市	8,977	20,588	10,447	10,141	-35	-0.17	218.6	2.3
市原市	112,404	279,117	143,214	135,903	-15	-0.01	758.1	2.5
流山市	65,198	162,833	80,824	82,009	125	0.08	4,615.4	2.5
八千代市	73,312	189,145	93,547	95,598	-17	-0.01	3,689.2	2.6
我孫子市	53,788	134,627	66,225	68,402	-30	-0.02	3,117.1	2.5
鴨川市	14,416	35,260	16,653	18,607	-33	-0.09	184.3	2.4
鎌ヶ谷市	42,076	107,088	52,912	54,176	122	0.11	5,072.9	2.5
君津市	34,212	88,781	45,014	43,767	-60	-0.07	278.5	2.6
富津市	17,432	47,814	23,831	23,983	-20	-0.04	232.8	2.7
浦安市	73,245	164,941	82,865	82,076	-6	0.00	9,539.7	2.3
四街道市	32,951	87,170	43,315	43,855	91	0.10	2,512.1	2.6
袖ヶ浦市	22,346	59,871	30,155	29,716	-12	-0.02	630.8	2.7
八街市	26,642	74,655	37,499	37,156	-27	-0.04	997.1	2.8
印西市	30,272	87,919	43,449	44,470	58	0.07	710.2	2.9
白井市	21,376	59,993	29,789	30,204	29	0.05	1,694.2	2.8
富里市	20,044	51,319	26,325	24,994	-23	-0.04	951.9	2.6
南房総市	15,960	42,121	19,845	22,276	-17	-0.04	183.0	2.6
匝瑳市	13,247	40,212	19,673	20,539	-26	-0.06	395.1	3.0
香取市	27,346	82,602	40,391	42,211	-96	-0.12	314.9	3.0
山武市	19,629	56,171	27,697	28,474	-23	-0.04	383.7	2.9
いすみ市	15,092	40,859	19,779	21,080	-14	-0.03	259.4	2.7

区分	世帯数	人 口			前月からの 人口増加		人口 密度 (1 km ² 当たり)	1 世 帯 当 たり 人 員
		総 数	男	女	増 加 数	増 加 率 (%)		
印 旛 郡	16,711	43,770	21,537	22,233	-39	-0.09	850.2	2.6
酒々井町	8,554	21,121	10,574	10,547	-15	-0.07	1110.5	2.5
栄 町	8,157	22,649	10,963	11,686	-24	-0.11	697.8	2.8
香 取 郡	12,203	37,701	18,691	19,010	-9	-0.02	271.8	3.1
神 崎 町	2,218	6,557	3,279	3,278	-7	-0.11	330.3	3.0
多 古 町	5,345	16,005	7,989	8,016	12	0.08	220.2	3.0
東 庄 町	4,640	15,139	7,423	7,716	-14	-0.09	328.0	3.3
山 武 郡	35,457	101,082	49,315	51,767	-44	-0.04	526.0	2.9
大網白里町	18,300	50,326	24,653	25,673	27	0.05	866.8	2.8
九十九里町	6,501	17,804	8,578	9,226	-50	-0.28	750.6	2.7
芝 山 町	2,536	8,004	3,940	4,064	-12	-0.15	184.1	3.2
横 芝 光 町	8,120	24,948	12,144	12,804	-9	-0.04	372.9	3.1
長 生 郡	21,926	63,394	30,938	32,456	-18	-0.03	279.3	2.9
一 宮 町	4,497	12,064	5,900	6,164	3	0.02	524.1	2.7
睦 沢 町	2,462	7,378	3,526	3,852	-1	-0.01	207.3	3.0
長 生 村	5,023	14,535	7,131	7,404	5	0.03	513.2	2.9
白 子 町	4,354	12,245	6,003	6,242	1	0.01	445.9	2.8
長 柄 町	2,669	8,053	3,977	4,076	-11	-0.14	170.6	3.0
長 南 町	2,921	9,119	4,401	4,718	-15	-0.16	139.5	3.1
夷 隅 郡	6,861	18,635	8,916	9,719	-2	-0.01	120.4	2.7
大 多 喜 町	3,665	10,832	5,237	5,595	-8	-0.07	83.4	3.0
御 宿 町	3,196	7,803	3,679	4,124	6	0.08	313.1	2.4
安 房 郡	3,512	8,931	4,254	4,677	1	0.01	197.8	2.5
鋸 南 町	3,512	8,931	4,254	4,677	1	0.01	197.8	2.5

市区町村別人口動態

区分	全体の 増加数	自然動態			他県との移動			県内間の移動			その他 の 増加数
		増加数	出生	死亡	増加数	転入	転出	増加数	転入	転出	
県計	500	102	4,227	4,125	105	12,233	12,128	89	8,898	8,809	204
市計	611	291	4,103	3,812	47	11,905	11,858	72	8,476	8,404	201
郡計	-111	-189	124	313	58	328	270	17	422	405	3
千葉市	129	43	653	610	-30	1,717	1,747	102	1,888	1,786	14
中央区	235	17	162	145	113	492	379	90	493	403	15
花見川区	-14	-16	114	130	-7	350	357	-1	343	344	10
稲毛区	-86	4	104	100	-74	318	392	-20	290	310	4
若葉区	-18	-38	86	124	0	197	197	17	319	302	3
緑区	45	32	86	54	-29	137	166	44	234	190	-2
美浜区	-33	44	101	57	-33	223	256	-28	209	237	-16
銚子市	-98	-51	28	79	-53	52	105	3	41	38	3
市川市	-75	154	396	242	-192	1,824	2,016	-101	578	679	64
船橋市	370	143	476	333	101	1,465	1,364	127	921	794	-1
館山市	-24	-41	29	70	22	87	65	-5	47	52	0
木更津市	51	10	104	94	11	171	160	67	190	123	-37
松戸市	128	69	364	295	24	1,248	1,224	18	537	519	17
野田市	3	-15	88	103	20	269	249	-6	92	98	4
茂原市	-62	-28	46	74	0	97	97	-38	101	139	4
成田市	19	28	107	79	-10	261	271	-4	200	204	5
佐倉市	80	-22	98	120	62	310	248	36	266	230	4
東金市	-28	-12	35	47	-2	67	69	-16	93	109	2
旭市	-40	6	44	38	-27	46	73	-17	67	84	-2
習志野市	46	33	111	78	-25	264	289	33	323	290	5
柏市	141	83	285	202	-23	877	900	51	507	456	30
勝浦市	-35	-18	8	26	-3	20	23	-14	24	38	0
市原市	-15	-47	162	209	90	422	332	-82	316	398	24
流山市	125	19	124	105	40	373	333	62	270	208	4
八千代市	-17	37	147	110	18	357	339	-81	266	347	9
我孫子市	-30	0	92	92	-25	233	258	-7	138	145	2
鴨川市	-33	-9	24	33	-18	28	46	-7	29	36	1
鎌ヶ谷市	122	7	73	66	76	194	118	28	236	208	11
君津市	-60	-15	45	60	-6	86	92	-42	96	138	3
富津市	-20	-26	13	39	13	45	32	-10	40	50	3
浦安市	-6	69	137	68	-7	573	580	-71	175	246	3
四街道市	91	-5	56	61	31	135	104	65	185	120	0
袖ヶ浦市	-12	9	44	35	9	71	62	-35	82	117	5
八街市	-27	-25	42	67	-2	83	85	-3	115	118	3
印西市	58	36	71	35	-14	117	131	32	131	99	4
白井市	29	17	46	29	-23	77	100	31	127	96	4
富里市	-23	-3	33	36	-18	82	100	-4	112	116	2
南房総市	-17	-53	14	67	25	55	30	8	39	31	3
匝瑳市	-26	-13	25	38	1	27	26	-15	73	88	1
香取市	-96	-40	41	81	-33	65	98	-28	51	79	5
山武市	-23	-24	29	53	4	55	51	-5	69	74	2
いすみ市	-14	-25	13	38	11	52	41	0	51	51	0

区分	全体の 増加数	自然動態		他県との移動			県内間の移動			その 他の 増加数	
		増加数	出生	死亡	増加数	転入	転出	増加数	転入		転出
印旛郡	-39	-17	16	33	-4	49	53	-21	57	78	3
酒々井町	-15	-10	5	15	0	25	25	-5	34	39	0
栄町	-24	-7	11	18	-4	24	28	-16	23	39	3
香取郡	-9	-33	13	46	26	64	38	-3	38	41	1
神崎町	-7	-5	4	9	-2	8	10	0	6	6	0
多古町	12	-11	7	18	25	37	12	-2	23	25	0
東庄町	-14	-17	2	19	3	19	16	-1	9	10	1
山武郡	-44	-64	48	112	-4	99	103	24	188	164	0
大網白里町	27	-18	24	42	10	63	53	35	112	77	0
九十九里町	-50	-25	6	31	-20	11	31	-5	23	28	0
芝山町	-12	-10	3	13	-2	6	8	0	17	17	0
横芝光町	-9	-11	15	26	8	19	11	-6	36	42	0
長生郡	-18	-46	34	80	20	82	62	11	98	87	-3
一宮町	3	-9	10	19	8	25	17	4	28	24	0
睦沢町	-1	-15	0	15	8	9	1	6	10	4	0
長生村	5	-4	8	12	7	18	11	2	14	12	0
白子町	1	-2	9	11	-6	15	21	9	33	24	0
長柄町	-11	-9	2	11	4	11	7	-6	11	17	0
長南町	-15	-7	5	12	-1	4	5	-4	2	6	-3
夷隅郡	-2	-20	9	29	12	23	11	4	35	31	2
大多喜町	-8	-10	8	18	0	6	6	1	17	16	1
御宿町	6	-10	1	11	12	17	5	3	18	15	1
安房郡	1	-9	4	13	8	11	3	2	6	4	0
鋸南町	1	-9	4	13	8	11	3	2	6	4	0

◎「その他の増加数」とは、職権による住民票等の記載・消除など純粋に「移動」に含められないものをいう。

県 人 口 の 推 移

注)太字は国勢調査結果である。

各年10月1日現在

区分	世帯数	人 口			1世帯 当たり 人員	人口密度 (1km ² 当たり)	性比 (女100人 につき男)
		総数	男	女			
	世帯	人	人	人	人	人	人
大正 9年	259,026	1,336,155	656,968	679,187	5.2	263.1	96.7
14年	270,796	1,399,257	691,242	708,015	5.2	275.5	97.6
昭和 5年	279,746	1,470,121	729,439	740,682	5.3	289.5	98.5
10年	292,254	1,546,394	764,751	781,643	5.3	305.5	97.8
15年	302,116	1,588,425	776,541	811,884	5.3	313.8	95.6
22年	405,530	2,112,917	1,018,295	1,094,622	5.2	417.4	93.0
25年	407,609	2,139,037	1,036,932	1,102,105	5.2	425.1	94.1
30年	423,617	2,205,060	1,074,181	1,130,879	5.2	438.0	95.0
35年	483,634	2,306,010	1,128,734	1,177,276	4.8	458.0	95.9
36年	502,706	2,353,026	1,153,612	1,199,414	4.7	479.8	96.2
37年	533,140	2,424,156	1,192,795	1,231,361	4.5	494.3	96.9
38年	566,008	2,505,563	1,236,014	1,269,549	4.4	510.9	97.4
39年	607,457	2,610,198	1,293,285	1,316,913	4.3	532.3	98.2
40年	637,164	2,701,770	1,343,167	1,358,603	4.2	535.0	98.9
41年	675,162	2,786,225	1,389,083	1,397,142	4.1	565.5	99.4
42年	721,093	2,908,451	1,453,164	1,455,287	4.0	589.6	99.9
43年	769,265	3,043,285	1,524,889	1,518,396	4.0	616.6	100.4
44年	835,921	3,209,402	1,611,774	1,597,628	3.8	631.9	100.9
45年	873,929	3,366,624	1,694,854	1,671,770	3.9	662.9	101.4
46年	931,467	3,519,237	1,775,746	1,743,491	3.8	692.7	101.9
47年	985,146	3,669,276	1,852,486	1,816,790	3.7	720.2	102.0
48年	1,046,778	3,832,547	1,935,778	1,896,769	3.7	751.5	102.1
49年	1,105,409	3,992,060	2,017,074	1,974,986	3.6	782.2	102.1
50年	1,152,380	4,149,147	2,095,295	2,053,852	3.6	811.2	102.0
51年	1,192,487	4,268,426	2,154,229	2,114,197	3.6	833.8	101.9
52年	1,234,610	4,385,460	2,211,936	2,173,524	3.6	856.3	101.8
53年	1,281,433	4,515,309	2,277,157	2,238,152	3.5	880.4	101.7
54年	1,324,957	4,638,594	2,339,177	2,299,417	3.5	903.8	101.7
55年	1,418,917	4,735,424	2,383,157	2,352,267	3.3	920.8	101.3
56年	1,456,355	4,834,394	2,432,820	2,401,574	3.3	940.0	101.3
57年	1,491,959	4,922,231	2,475,914	2,446,317	3.3	956.6	101.2
58年	1,527,141	5,002,542	2,516,134	2,486,408	3.3	972.2	101.2
59年	1,559,327	5,075,250	2,551,881	2,523,369	3.3	986.3	101.1
60年	1,572,575	5,148,163	2,588,365	2,559,798	3.3	999.6	101.1
61年	1,610,277	5,219,972	2,625,078	2,594,894	3.2	1013.6	101.2
62年	1,661,823	5,306,635	2,669,218	2,637,417	3.2	1030.3	101.2
63年	1,715,627	5,403,898	2,720,537	2,683,361	3.1	1049.2	101.4
平成 元年	1,768,046	5,488,189	2,764,997	2,723,192	3.1	1065.5	101.5
2年	1,813,903	5,555,429	2,802,774	2,752,655	3.1	1077.6	101.8
3年	1,867,479	5,626,119	2,840,190	2,785,929	3.0	1091.3	101.9
4年	1,920,672	5,692,727	2,876,086	2,816,641	3.0	1104.2	102.1
5年	1,967,144	5,748,919	2,906,107	2,842,812	2.9	1115.0	102.2
6年	2,002,512	5,789,275	2,925,463	2,863,812	2.9	1122.9	102.2
7年	2,015,296	5,797,782	2,923,839	2,873,943	2.9	1124.5	101.7
8年	2,047,464	5,826,019	2,936,988	2,889,031	2.8	1130.0	101.7
9年	2,081,965	5,855,963	2,950,284	2,905,679	2.8	1135.8	101.5
10年	2,119,805	5,888,880	2,964,857	2,924,023	2.8	1142.1	101.4
11年	2,156,607	5,919,031	2,978,188	2,940,843	2.7	1148.0	101.3
12年	2,173,312	5,926,285	2,976,984	2,949,301	2.7	1149.4	100.9
13年	2,216,218	5,963,514	2,993,512	2,970,002	2.7	1156.6	100.8
14年	2,259,254	6,001,020	3,011,144	2,989,876	2.7	1163.8	100.7
15年	2,294,694	6,028,315	3,021,005	3,007,310	2.6	1169.1	100.5
16年	2,325,751	6,047,388	3,028,350	3,019,038	2.6	1172.7	100.3
17年	2,325,232	6,056,462	3,029,486	3,026,976	2.6	1174.5	100.1
18年	2,363,572	6,077,929	3,038,352	3,039,577	2.6	1178.7	100.0
19年	2,405,753	6,108,809	3,052,632	3,056,177	2.5	1184.7	99.9
20年	2,454,431	6,147,347	3,071,384	3,075,963	2.5	1192.1	99.9
21年	2,495,564	6,183,743	3,089,670	3,094,073	2.5	1199.2	99.9

★この月報についてのお問い合わせは下記へ
千葉県統計課 人口・国勢調査担当グループ
電話 043-223-2223・2224

※この月報はインターネットでも提供しています。
千葉県統計課ホームページ
URL http://www.pref.chiba.lg.jp/syozoku/b_toukei/index.html