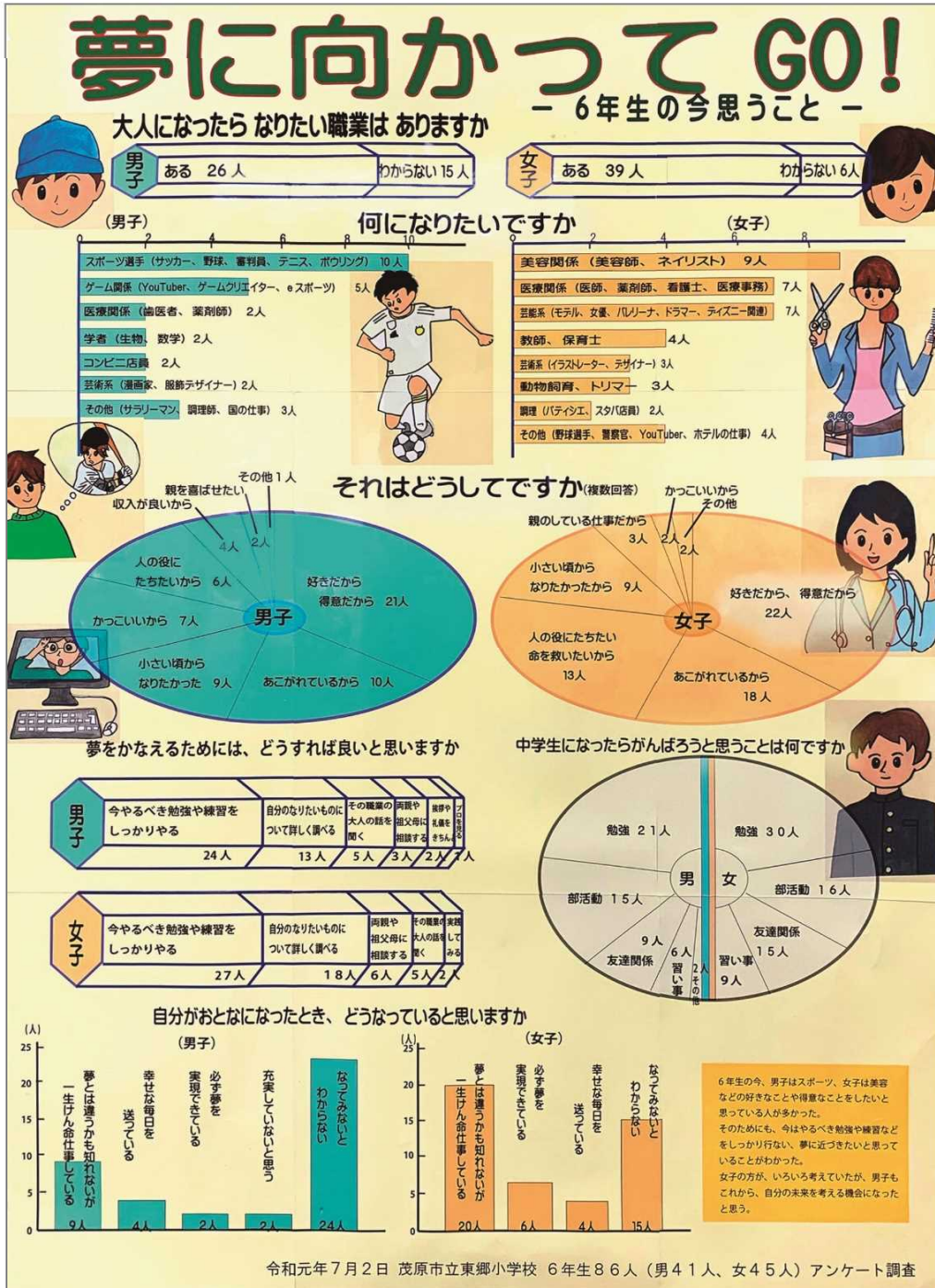


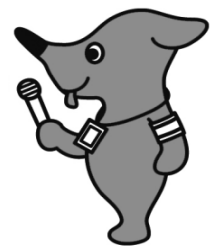
# ちばの統計

2020年 4月

No. 589



令和元年7月2日 茂原市立東郷小学校 6年生86人(男41人、女45人) アンケート調査



千葉県マスコットキャラクター チーパくん

令和元年度 千葉県統計グラフコンクール H<sup>2</sup>ソシオ統計グラフの部(小学校の児童以上)  
 特選(知事賞) 齋藤 錬さん(茂原市立東郷小学校6年)  
 古山 悠月さん(茂原市立東郷小学校6年)

# 目次

主な指標の動き	1
1 指 標	
1 - 1 本県主要指標	6
1 - 2 全国主要指標	6
2 人 口	
2 - 1 本県人口の推移	9
2 - 2 市区町村別人口と世帯	10
2 - 3 市区町村別人口動態(自然動態)	12
3 賃金・労働	
3 - 1 産業別労働者1人平均賃金	13
3 - 2 産業別規模別1人平均賃金	13
3 - 3 労働状況(推計労働者数、出勤日数、労働時間数)	14
3 - 4 産業別雇用指数	14
3 - 5 産業別名目賃金指数	15
3 - 6 一般職業紹介状況	15
4 生産動態	
4 - 1 鉱工業生産指数	16
4 - 2 鉱工業出荷指数	17
4 - 3 鉱工業在庫指数	18
5 物価・家計	
5 - 1 消費者物価指数(千葉市)	19
5 - 2 消費者物価指数(関東地方)	19
5 - 3 消費者物価指数(全国)	19
5 - 4 1世帯当たり1か月間の収入と支出(千葉市)	20
6 農 業	
6 東京市場への主な青果物出荷数量	21
7 運輸・電気・水道	
7 - 1 主要港別海上輸送状況	22
7 - 2 千葉港外貿コンテナ貨物取扱状況	22
7 - 3 自動車保有台数	23
7 - 4 電力	23
7 - 5 水道(県営)	23
8 建 築	
8 - 1 着工建築物建築主別状況	24
8 - 2 着工建築物構造別状況	25
9 金 融	
9 - 1 金融機関別預金残高	26
9 - 2 金融機関別貸出金残高	26
10 社会 保障	
10 生活保護状況	27
11 犯罪・事故	
11 - 1 交通事故の発生件数と死傷者数	28
11 - 2 犯罪の発生件数と検挙状況	28
11 - 3 火災の発生状況	28
特 集 『平成29年度 千葉県県民経済計算の概要』	29
情報コーナー 『こんな時はどの統計?』	33

## 利用上の注意

- 1 本書中の数値は原則として単位未満は四捨五入してありますので、合計数と内訳の計が一致しない場合があります。
- 2 本書中の数値には速報値的なものがあり、確定したとき修正されます。
- 3 統計表の符号
  - 皆無または該当数字がないもの
  - 0 該当数字が掲載単位未満のもの
  - ... 不詳のもの
  - p 暫定数字
  - r 訂正数字
  - 数値が秘匿扱いのもの