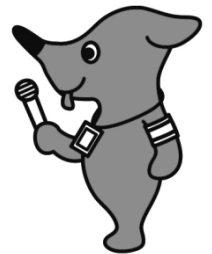
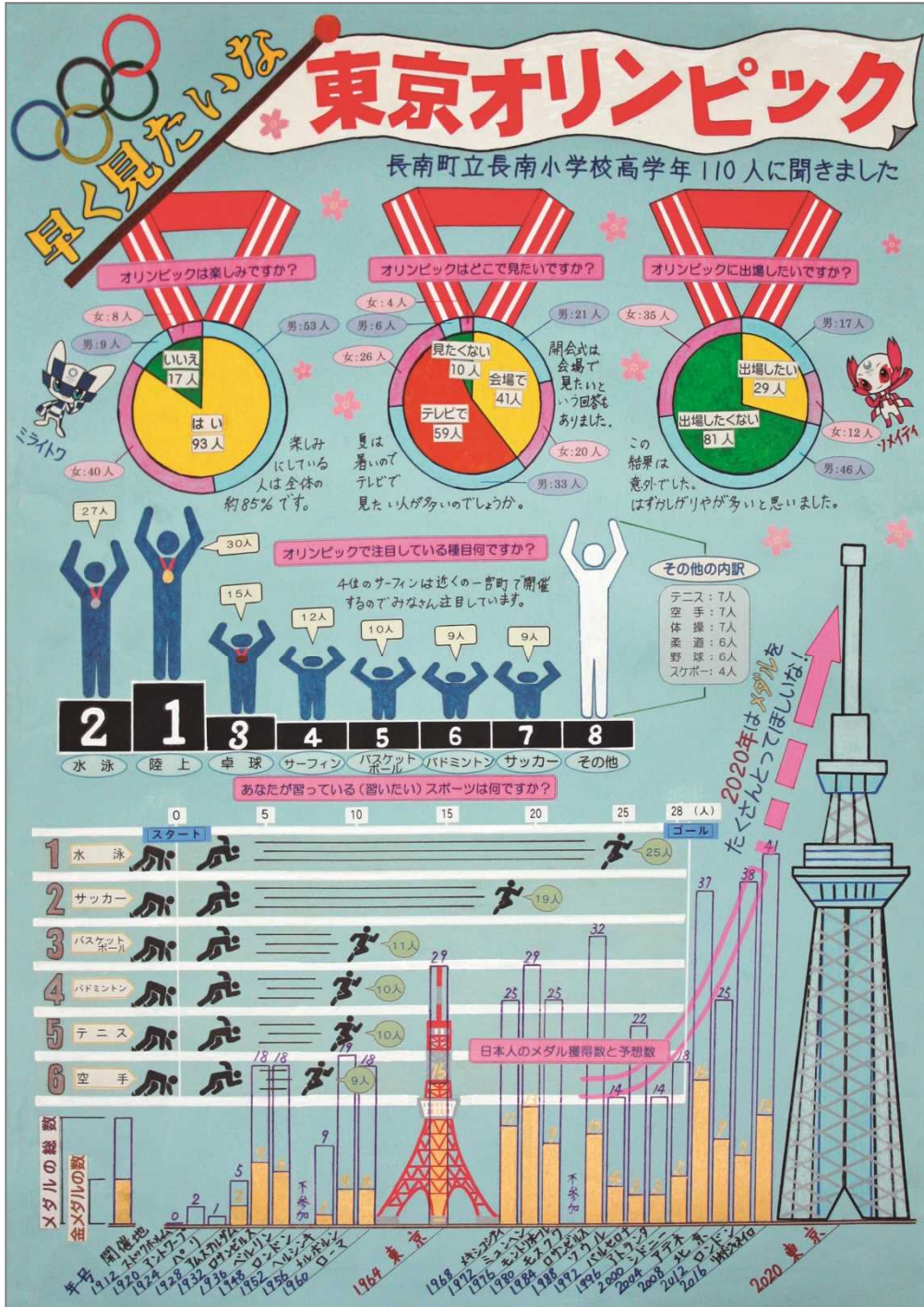


# ちばの統計

2019年 3月

No. 576



千葉県マスコットキャラクター  
チーバくん

平成30年度 千葉県統計グラフコンクール 第3部 (小学校5・6学年の児童)  
特選(知事賞) 大塚琢磨さん(長南町立長南小学校 5年)

# 目 次

○主な指標の動き	1
<b>1 指 標</b>	
1-1 本県主要指標	6
1-2 全国主要指標	6
<b>2 人 口</b>	
2-1 本県人口の推移	9
2-2 市区町村別人口と世帯	10
2-3 市区町村別人口動態(自然動態)	12
<b>3 賃金・労働</b>	
3-1 産業別労働者1人平均賃金	13
3-2 産業別規模別1人平均賃金	13
3-3 労働状況(推計労働者数、出勤日数、労働時間数)	14
3-4 産業別雇用指数	14
3-5 産業別名目賃金指数	15
3-6 一般職業紹介状況	15
<b>4 生産動態</b>	
4-1 鉱工業生産指数	16
4-2 鉱工業出荷指数	17
4-3 鉱工業在庫指数	18
<b>5 物価・家計</b>	
5-1 消費者物価指数(千葉市)	19
5-2 消費者物価指数(関東地方)	19
5-3 消費者物価指数(全国)	19
5-4 1世帯当たり1か月間の収入と支出(千葉市)	20
<b>6 農 業</b>	
6 東京市場への主な青果物出荷数量	21
<b>7 運輸・電気・水道</b>	
7-1 主要港別海上輸送状況	22
7-2 千葉港外貿コンテナ貨物取扱状況	22
7-3 自動車保有台数	23
7-4 電力	23
7-5 水道(県営)	23
<b>8 建 築</b>	
8-1 着工建築物建築主別状況	24
8-2 着工建築物構造別状況	25
<b>9 金 融</b>	
9-1 金融機関別預金残高	26
9-2 金融機関別貸出金残高	26
<b>10 社会 保障</b>	
10 生活保護状況	27
<b>11 犯罪・事故</b>	
11-1 交通事故の発生件数と死傷者数	28
11-2 犯罪の発生件数と検挙状況	28
11-3 火災の発生状況	28
○特 集 『平成30年 千葉県毎月常住人口調査報告書(年報)の概要』	29
『平成29年 千葉県鉱工業指数年報の概況』	35
○情報コーナー 『こんな時はどの統計?』	41

## 利用上の注意

- 1 本書中の数値は原則として単位未満は四捨五入してありますので、合計数と内訳の計が一致しない場合があります。
- 2 本書中の数値には速報値的なものがあり、確定したとき修正されます。
- 3 統計表の符号
  - 皆無または該当数字がないもの
  - 0 該当数字が掲載単位未満のもの
  - … 不詳のもの
  - p 暫定数字
  - r 訂正数字
  - x 数値が秘匿扱いのもの