

平成 30 年度 千葉県年齢別・町丁字別人口調査結果の概要

統 計 課 人 口 班
電話 043-223-2224

平成 30 年度千葉県年齢別・町丁字別人口調査の調査結果を公表しました。その概要をお知らせします。

1 千葉県年齢別・町丁字別人口調査とは

本調査は、各種行政施策や関係各位における諸活動等の基礎資料として、市町村における年齢別の人口と市町村内の町丁字における世帯数及び年齢 3 区分別の人口について、平成 30 年 4 月 1 日時点の状況を市町村からの報告を基に集計し、調査結果としてまとめたものです。

人口は、住民基本台帳法に基づき住民票に記載された者について行っており、平成 24 年 7 月 9 日に改正された住民基本台帳法が施行されたことから、外国人を含んだ数となっています。

詳しい資料は、千葉県ホームページで御覧ください。

◆千葉県年齢別・町丁字別人口調査ホームページアドレス

<http://www.pref.chiba.lg.jp/toukei/toukeidata/nenreibetsu/h30/h30-index.html>

2 調査結果の概要

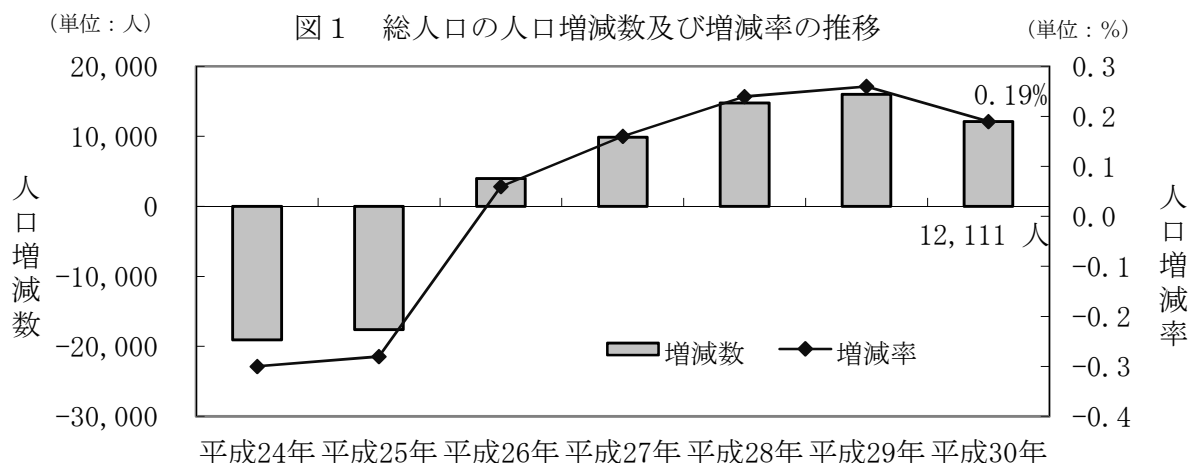
平成 30 年度千葉県年齢別・町丁字別人口調査結果の概要は次のとおりです。

(1) 総人口

平成 30 年 4 月 1 日現在の千葉県の総人口は、6,297,271 人で、平成 29 年 4 月から平成 30 年 3 月までの 1 年間に 12,111 人 (0.19%) 増加した。平成 26 年度から 5 年連続で増加となっている。(表 1、図 1)

表 1 総人口の推移

年次	総人口 (人)	増減数 (人)	増減率 (%)
平成 24 年	6,258,078	-19,082	-0.30
平成 25 年	6,240,461	-17,617	-0.28
平成 26 年	6,244,455	3,994	0.06
平成 27 年	6,254,359	9,904	0.16
平成 28 年	6,269,146	14,787	0.24
平成 29 年	6,285,160	16,014	0.26
平成 30 年	6,297,271	12,111	0.19



(2) 男女別人口

男女別人口は、平成30年4月1日現在で男性3,143,123人、女性3,154,148人となっている。平成29年4月から平成30年3月までの1年間に、男性は5,212人(0.17%)の増加、女性は6,899人(0.22%)の増加となった。

また、男女別人口の推移をみると、平成24年から女性の人口が男性の人口を上回り、その差は少し広がった。(表2、図2)

表2 男女別人口の推移

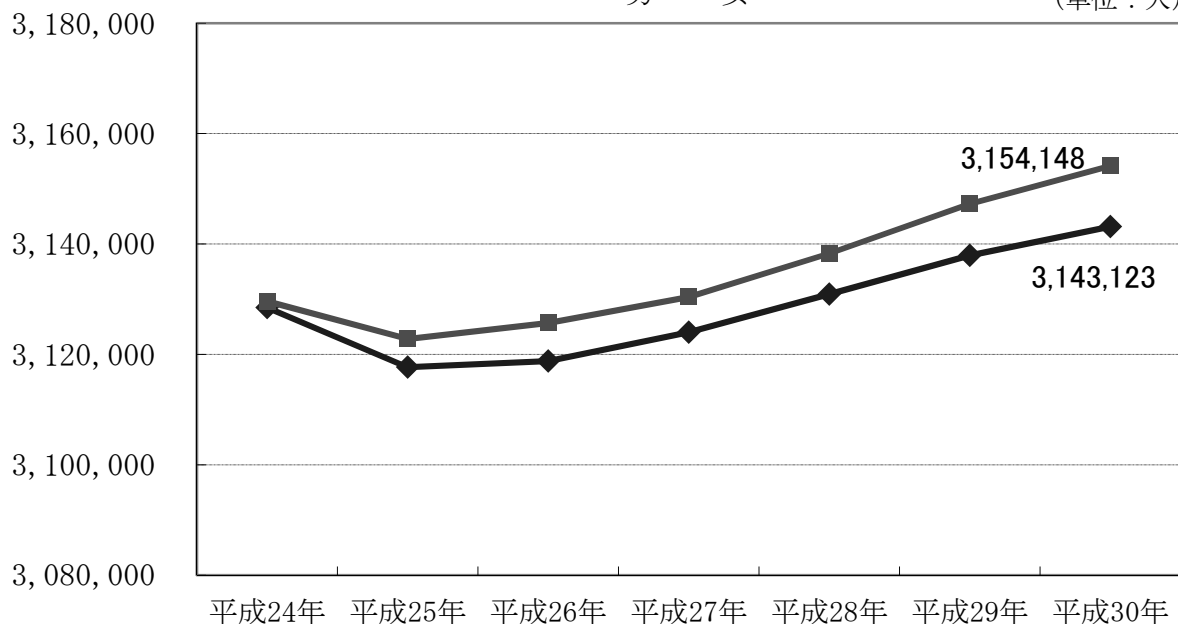
(単位：人)

年次	総数	男	増減数	増減率(%)	女	増減数	増減率(%)
平成24年	6,258,078	3,128,454	-11,606	-0.37	3,129,624	-7,476	-0.24
平成25年	6,240,461	3,117,685	-10,769	-0.35	3,122,776	-6,848	-0.22
平成26年	6,244,455	3,118,792	1,107	0.04	3,125,663	2,887	0.09
平成27年	6,254,359	3,124,007	5,215	0.17	3,130,352	4,689	0.15
平成28年	6,269,146	3,130,890	6,883	0.22	3,138,256	7,904	0.25
平成29年	6,285,160	3,137,911	7,021	0.22	3,147,249	8,993	0.29
平成30年	6,297,271	3,143,123	5,212	0.17	3,154,148	6,899	0.22

図2 男女別人口の推移

◆男 ■女

(単位：人)

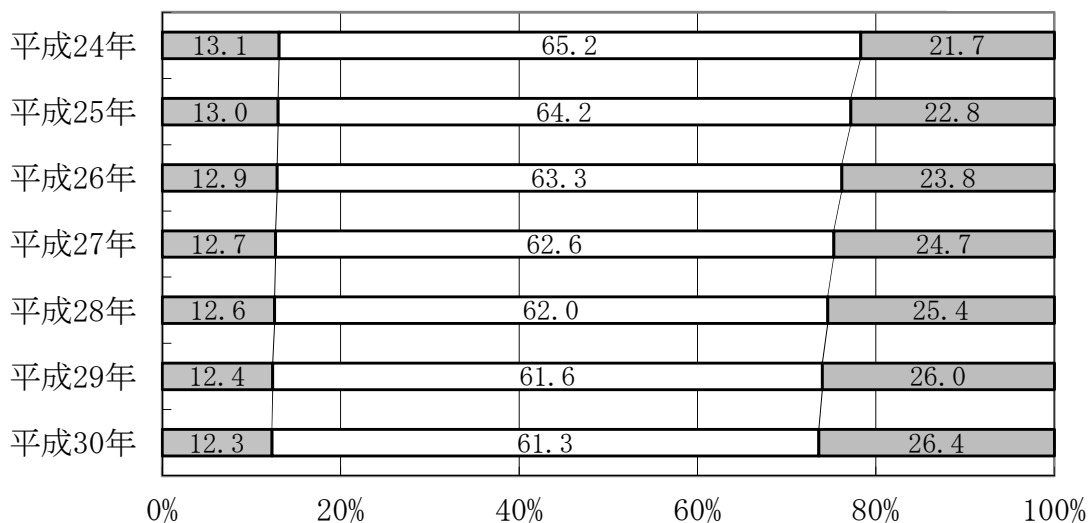


(3) 年齢3区分別人口

平成30年4月1日現在の千葉県の年齢3区分別人口は、0～14歳の年少人口が773,764人、15～64歳の生産年齢人口が3,859,943人、65歳以上の老年人口が1,663,564人となっており、それぞれ総人口に占める割合は、12.3%、61.3%、26.4%となっている。これを平成29年4月1日現在と比べると、年少人口割合は0.1ポイント、生産年齢人口割合は0.3ポイントそれぞれ減少し、老年人口割合は0.4ポイント増加となっている。(図3)

図3 年齢3区分別人口割合の推移

■年少人口割合 □生産年齢人口割合 ■老年人口割合 (単位：%)

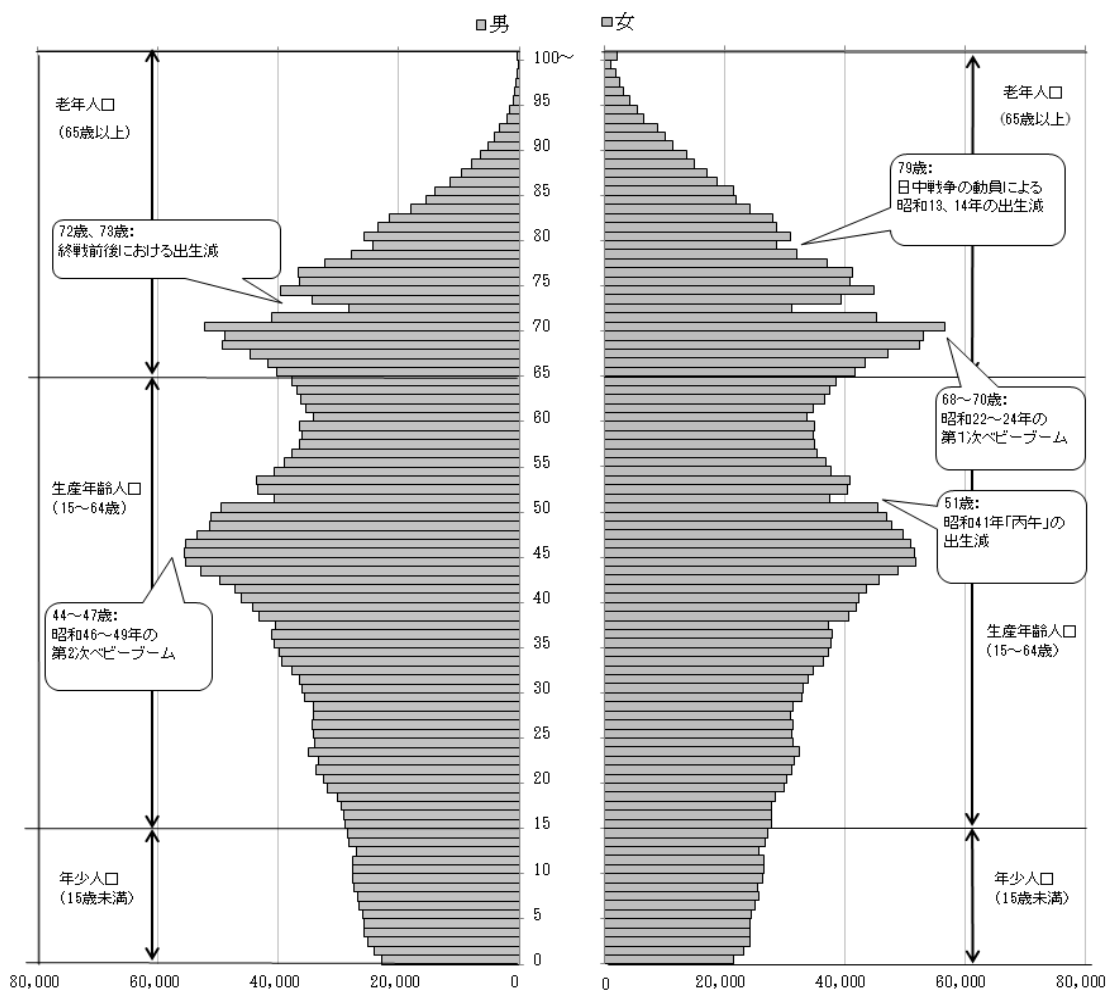


(4) 年齢各歳別人口

年齢各歳別人口で最も人口が多いのは、第1次ベビーブーム世代に当たる70歳の108,892人で、次いで、第2次ベビーブーム世代となる44歳の107,268人となっている。(図4)

図4 千葉県人口ピラミッド

(単位：人)



総数：6,297,271人

(5) 年齢5歳階級別人口

年齢5歳階級別にみると、45～49歳が513,920人で最も多く、総数に占める割合は8.16%となっている。

以下、40～44歳が484,107人で7.69%、65～69歳が463,023人で7.35%、50～54歳が420,185人で6.67%、70～74歳が413,155人で6.56%の順となっている。(表3)

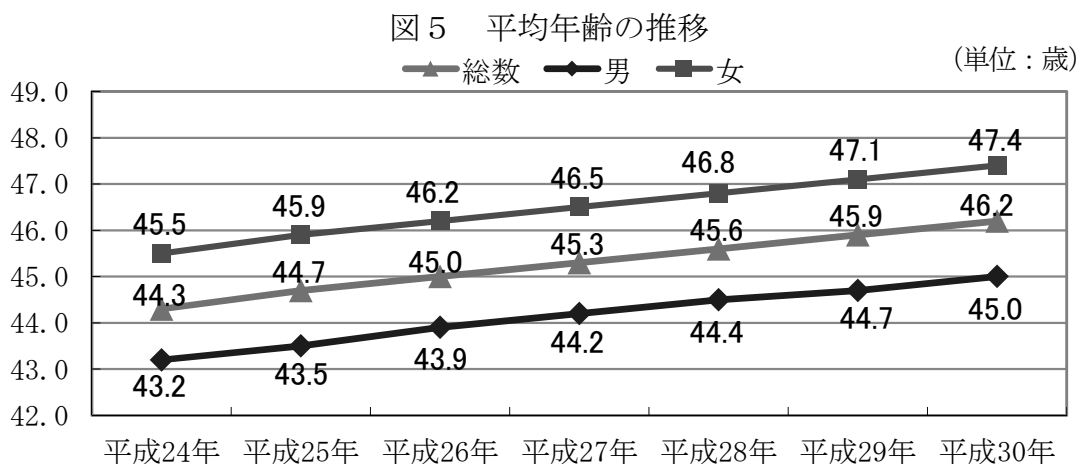
表3 年齢5歳階級別人口

年齢	人口(人)	総数に占める割合(%)	年齢	人口(人)	総数に占める割合(%)
総数	6,297,271	100.00			
0～4	240,729	3.82	55～59	362,417	5.75
5～9	261,210	4.15	60～64	361,408	5.74
10～14	271,825	4.32	65～69	463,023	7.35
15～19	291,516	4.63	70～74	413,155	6.56
20～24	325,576	5.17	75～79	337,539	5.36
25～29	330,553	5.25	80～84	237,832	3.78
30～34	364,952	5.79	85～89	135,509	2.15
35～39	405,309	6.44	90～94	58,599	0.93
40～44	484,107	7.69	95～99	15,505	0.25
45～49	513,920	8.16	100～	2,402	0.04
50～54	420,185	6.67			

(6) 平均年齢

平成30年4月1日現在の千葉県の平均年齢は、46.2歳となっており、平成29年4月から平成30年3月までの1年間に0.3歳上昇している。なお、男女別にみると、男性の平均年齢は、45.0歳、女性47.4歳となっている。

また、千葉県の平均年齢は、平成24年から平成30年までの6年間で1.9歳上昇している。(図5)



(7) 市町村別、男女別、年齢(3区分)別人口

市町村別の男女別、年齢(3区分)別人口は表4となっている。

表4 市町村別、男女別、年齢（3区分）別人口

市区町村	総数	男	女	人 口			割 合			平均 年齢	年齢 中位 数
				15歳未満	15-64歳	65歳以上	15歳未満	15-64歳	65歳以上		
県	6,297,271	3,143,123	3,154,148	773,764	3,859,943	1,663,564	12.3	61.3	26.4	46.2	46.6
市部	6,086,856	3,039,100	3,047,756	753,886	3,745,244	1,587,726	12.4	61.5	26.1	46.0	46.4
郡部	210,415	104,023	106,392	19,878	114,699	75,838	9.4	54.5	36.0	51.7	55.2
千葉市	967,966	482,355	485,611	120,196	600,924	246,846	12.4	62.1	25.5	45.8	46.4
中央区	206,954	104,451	102,503	25,062	134,709	47,183	12.1	65.1	22.8	44.6	44.4
花見川区	176,716	88,168	88,548	20,093	108,491	48,132	11.4	61.4	27.2	46.8	47.3
稲毛区	157,773	78,785	78,988	19,999	97,226	40,548	12.7	61.6	25.7	45.8	46.2
若葉区	149,527	75,338	74,189	16,927	87,486	45,114	11.3	58.5	30.2	48.1	48.7
緑区	128,735	63,451	65,284	19,001	81,926	27,808	14.8	63.6	21.6	43.7	44.9
美浜区	148,261	72,162	76,099	19,114	91,086	38,061	12.9	61.4	25.7	46.0	47.1
銚子市	62,482	30,184	32,298	5,235	34,916	22,331	8.4	55.9	35.7	52.3	55.6
市川市	485,767	246,671	239,096	58,877	325,157	101,733	12.1	66.9	20.9	43.7	43.5
船橋市	636,539	318,666	317,873	83,511	402,206	150,822	13.1	63.2	23.7	44.6	44.7
館山市	46,978	22,616	24,362	4,863	24,115	18,000	10.4	51.3	38.3	52.3	55.8
木更津市	134,944	67,981	66,963	17,801	80,365	36,778	13.2	59.6	27.3	46.1	46.4
松戸市	494,733	246,749	247,984	58,803	311,104	124,826	11.9	62.9	25.2	45.7	46.1
野田市	154,348	77,570	76,778	18,688	90,021	45,639	12.1	58.3	29.6	47.4	48.3
茂原市	90,091	44,506	45,585	9,610	52,055	28,426	10.7	57.8	31.6	49.2	50.9
成田市	132,943	66,631	66,312	18,233	85,362	29,348	13.7	64.2	22.1	43.4	43.0
佐倉市	176,059	86,779	89,280	20,399	102,217	53,443	11.6	58.1	30.4	48.2	49.5
東金市	59,119	29,471	29,648	6,606	35,925	16,588	11.2	60.8	28.1	47.4	49.1
旭市	66,156	32,577	33,579	7,815	39,046	19,295	11.8	59.0	29.2	48.0	49.5
習志野市	172,483	86,073	86,410	22,911	109,851	39,721	13.3	63.7	23.0	44.2	44.4
柏市	417,218	206,781	210,437	54,580	256,492	106,146	13.1	61.5	25.4	45.4	45.5
勝浦市	17,771	8,938	8,833	1,300	9,053	7,418	7.3	50.9	41.7	54.5	59.6
市原市	277,039	142,633	134,406	32,793	166,906	77,340	11.8	60.2	27.9	47.0	47.9
流山市	187,252	92,735	94,517	28,535	114,118	44,599	15.2	60.9	23.8	43.8	43.4
八千代市	197,723	97,859	99,864	26,623	122,128	48,972	13.5	61.8	24.8	45.1	45.6
我孫子市	132,231	64,992	67,239	15,462	77,596	39,173	11.7	58.7	29.6	47.9	48.7
鴨川市	33,396	15,949	17,447	3,213	17,725	12,458	9.6	53.1	37.3	51.8	54.9
鎌ヶ谷市	109,782	54,294	55,488	13,458	66,020	30,304	12.3	60.1	27.6	46.5	47.0
君津市	85,181	43,485	41,696	9,355	50,203	25,623	11.0	58.9	30.1	48.2	49.6
富津市	45,169	22,929	22,240	4,116	24,742	16,311	9.1	54.8	36.1	51.8	55.0
浦安市	168,852	82,954	85,898	23,140	117,278	28,434	13.7	69.5	16.8	41.1	41.4
四街道市	93,276	46,620	46,656	12,539	54,291	26,446	13.4	58.2	28.4	46.4	46.8

市区町村	総数	男	女	人 口			割 合			平均 年齢	年齢 中位 数
				15歳未満	15-64歳	65歳以上	15歳未満	15-64歳	65歳以上		
袖ヶ浦市	63,251	31,909	31,342	8,548	38,201	16,502	13.5	60.4	26.1	45.5	46.0
八街市	70,986	36,195	34,791	7,165	43,864	19,957	10.1	61.8	28.1	48.1	50.2
印西市	99,133	49,240	49,893	15,551	61,949	21,633	15.7	62.5	21.8	43.7	44.5
白井市	63,772	31,861	31,911	9,540	38,273	15,959	15.0	60.0	25.0	44.9	45.7
富里市	50,252	25,670	24,582	5,721	31,339	13,192	11.4	62.4	26.3	46.2	46.7
南房総市	38,727	18,582	20,145	3,370	18,243	17,114	8.7	47.1	44.2	55.9	61.5
匝瑳市	36,969	18,334	18,635	3,928	20,768	12,273	10.6	56.2	33.2	50.4	53.0
香取市	77,536	38,547	38,989	7,525	43,402	26,609	9.7	56.0	34.3	51.1	54.2
山武市	52,386	26,312	26,074	4,908	30,273	17,205	9.4	57.8	32.8	50.6	53.6
いすみ市	38,574	18,943	19,631	3,522	19,962	15,090	9.1	51.7	39.1	53.4	57.6
大網白里市	49,772	24,509	25,263	5,446	29,154	15,172	10.9	58.6	30.5	48.9	51.3
印旛郡	41,814	20,617	21,197	4,090	23,974	13,750	9.8	57.3	32.9	49.5	51.8
酒々井町	20,906	10,366	10,540	2,293	12,142	6,471	11.0	58.1	31.0	47.6	47.7
栄町	20,908	10,251	10,657	1,797	11,832	7,279	8.6	56.6	34.8	51.4	56.4
香取郡	35,253	17,705	17,548	3,316	19,508	12,429	9.4	55.3	35.3	51.6	54.9
神崎町	6,170	3,124	3,046	569	3,554	2,047	9.2	57.6	33.2	51.1	53.5
多古町	14,877	7,483	7,394	1,350	8,307	5,220	9.1	55.8	35.1	51.8	55.1
東庄町	14,206	7,098	7,108	1,397	7,647	5,162	9.8	53.8	36.3	51.6	55.4
山武郡	47,784	23,639	24,145	4,615	26,430	16,739	9.7	55.3	35.0	51.4	54.4
九十九里町	16,235	8,021	8,214	1,341	8,915	5,979	8.3	54.9	36.8	52.8	56.4
芝山町	7,461	3,768	3,693	739	4,313	2,409	9.9	57.8	32.3	50.3	52.9
横芝光町	24,088	11,850	12,238	2,535	13,202	8,351	10.5	54.8	34.7	50.8	53.8
長生郡	60,676	30,089	30,587	5,958	32,948	21,770	9.8	54.3	35.9	51.7	55.1
一宮町	12,454	6,140	6,314	1,585	6,890	3,979	12.7	55.3	31.9	48.8	49.8
睦沢町	7,093	3,432	3,661	678	3,671	2,744	9.6	51.8	38.7	52.9	57.5
長生村	14,429	7,171	7,258	1,461	8,254	4,714	10.1	57.2	32.7	49.8	52.0
白子町	11,448	5,743	5,705	1,023	6,025	4,400	8.9	52.6	38.4	53.0	57.2
長柄町	7,120	3,598	3,522	592	3,865	2,663	8.3	54.3	37.4	53.1	57.9
長南町	8,132	4,005	4,127	619	4,243	3,270	7.6	52.2	40.2	55.0	59.9
夷隅郡	16,875	8,131	8,744	1,331	8,064	7,480	7.9	47.8	44.3	56.2	61.6
大多喜町	9,314	4,547	4,767	825	4,743	3,746	8.9	50.9	40.2	54.5	59.2
御宿町	7,561	3,584	3,977	506	3,321	3,734	6.7	43.9	49.4	58.2	64.7
安房郡	8,013	3,842	4,171	568	3,775	3,670	7.1	47.1	45.8	56.9	62.5
鋸南町	8,013	3,842	4,171	568	3,775	3,670	7.1	47.1	45.8	56.9	62.5