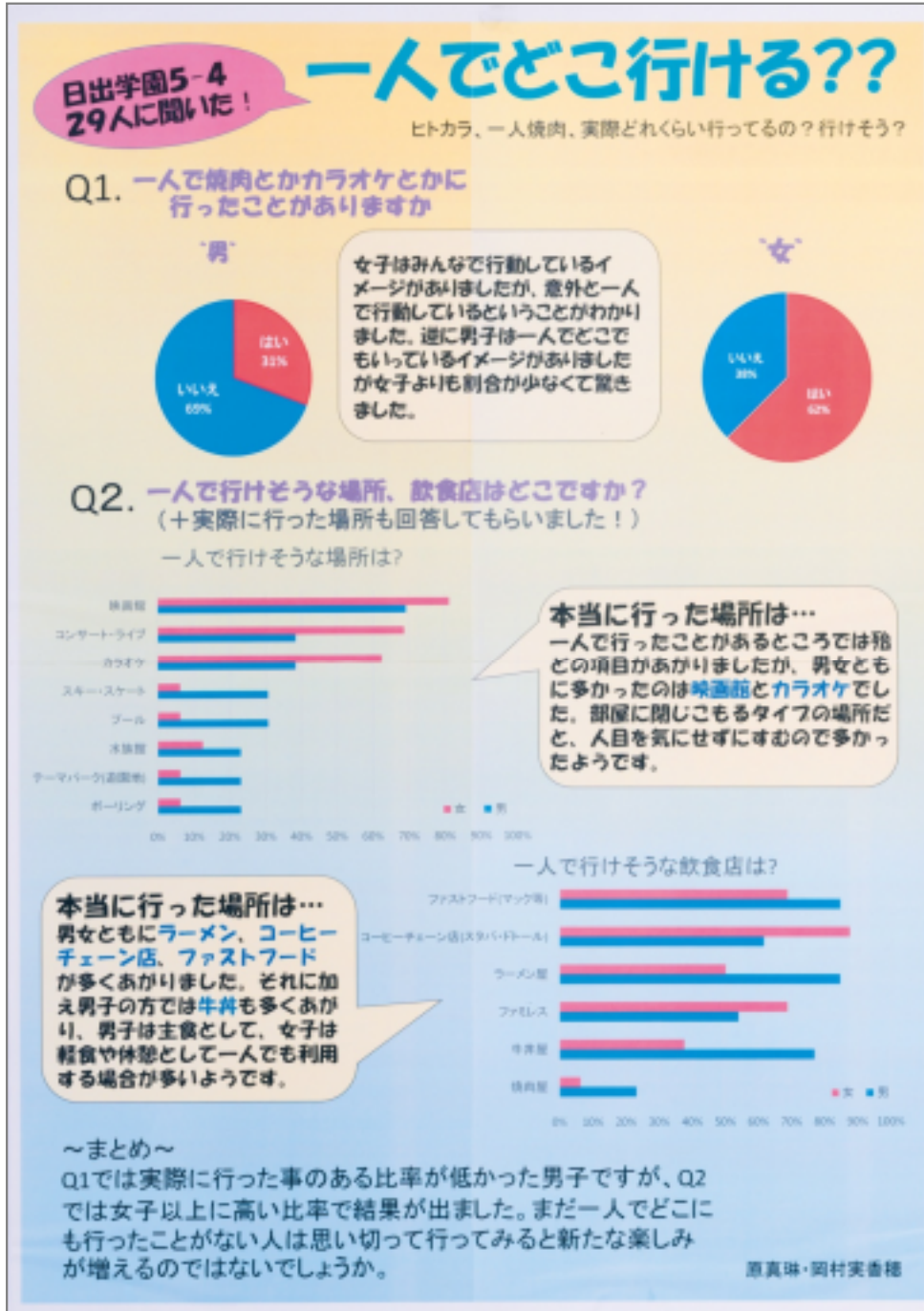


ちばの統計

2016年 10月
No. 547



千葉県マスコットキャラクター
チーバくん

平成 27 年度 千葉県統計グラフコンクール パソコン統計グラフ部(小学校の児童以上)
入 選 (教 育 長 賞) 岡村 実香穂さん(日出学園中学・高等学校 2年)
原 真琳さん(日出学園中学・高等学校 2年)

目次

○主な指標の動き	1
1 指 標	
1-1 本県主要指標	6
1-2 全国主要指標	6
2 人 口	
2-1 本県人口の推移	9
2-2 市区町村別人口と世帯	10
2-3 市区町村別人口動態(自然動態)	12
3 賃金・労働	
3-1 産業別労働者1人平均賃金	13
3-2 産業別規模別1人平均賃金	13
3-3 労働状況(推計労働者数、出勤日数、労働時間数)	14
3-4 産業別雇用指数	14
3-5 産業別名目賃金指数	15
3-6 一般職業紹介状況	15
4 生産動態	
4-1 鉱工業生産指数	16
4-2 鉱工業出荷指数	17
4-3 鉱工業在庫指数	18
5 物価・家計	
5-1 消費者物価指数(千葉市)	19
5-2 消費者物価指数(関東地方)	19
5-3 消費者物価指数(全国)	19
5-4 1世帯当たり1か月間の収入と支出(千葉市)	20
6 農 業	
6 東京市場への主な青果物出荷数量	21
7 運輸・電気・水道	
7-1 主要港別海上輸送状況	22
7-2 千葉港外貿コンテナ貨物取扱状況	22
7-3 自動車保有台数	23
7-4 電力	23
7-5 水道(県営)	23
8 建 築	
8-1 着工建築物建築主別状況	24
8-2 着工建築物構造別状況	25
9 金 融	
9-1 金融機関別預金残高	26
9-2 金融機関別貸出金残高	26
10 社会 保障	
10 生活保護状況	27
11 犯罪・事故	
11-1 交通事故の発生件数と死傷者数	28
11-2 犯罪の発生件数と検挙状況	28
11-3 火災の発生状況	28
○特 集 『平成28年度 学校基本調査の結果速報(千葉県分)の概要』	29
○情報コーナー 『平成27年 国勢調査の結果公表のご案内』	34
『この国の変化を数字で見つめる統計調査』	36
『こんな時はどの統計?』	37

利 用 上 の 注 意

- 1 本書中の数値は原則として単位未満は四捨五入してありますので、合計数と内訳の計が一致しない場合があります。
- 2 本書中の数値には速報値的なものがあり、確定したとき修正されます。
- 3 統計表の符号
 - 皆無または該当数字がないもの
 - 0 該当数字が掲載単位未満のもの
 - … 不詳のもの
 - p 暫定数字
 - r 訂正数字
 - χ 数値が秘匿扱いのもの