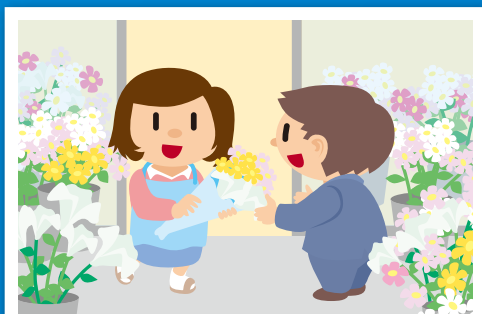
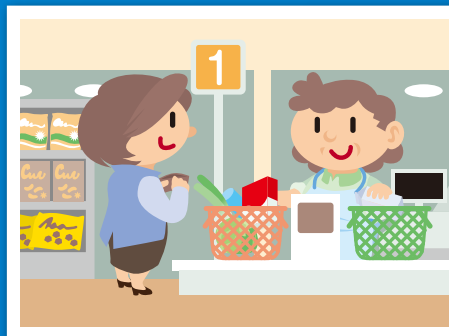
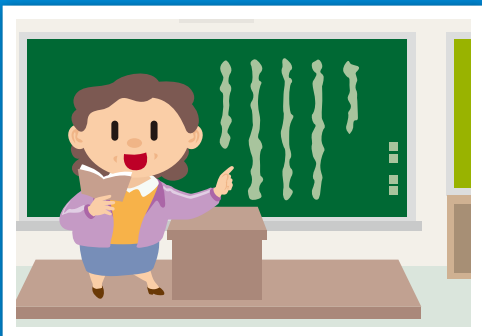
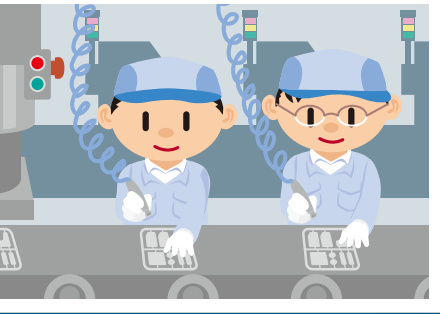


調査票のご記入をお願いします

このたび、お宅にお住まいの**15歳以上のすべての方**に調査票のご記入をお願いすることになりました。

調査の趣旨をご理解いただき、調査票をご記入ください。



就業構造 基本調査

平成24年**10月1日**現在で
就業構造基本調査を行います

働く未来を考える

日本の就業構造が明らかになります。
調査員が伺いましたら、ご回答をお願いします。

