



六月中旬から

## 経済センサス・活動調査の事前確認を実施します

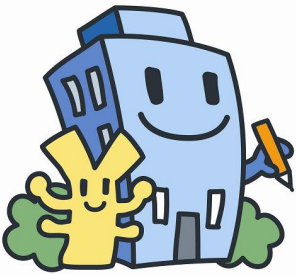
●平成二十四年二月に実施する経済センサス・活動調査は、全ての事業所・企業を対象に、全産業分野の経済活動を同一時点で網羅的に把握する我が国唯一の調査です。

●調査の結果は、各種行政施策や学術研究の基礎資料としての利活用だけでなく、経営の参考資料として事業者の方々にも活用していただくことを目指しています。

●平成二十三年六月中旬から、支社等を有する企業本社あてに「事業所等確認票」を郵送いたします。印字されている内容を確認・修正していただき、返送をお願いいたします。

この事前確認の結果に基づき、傘下の全ての事業所について、事業内容に応じた調査票を、希望された方法により提出いただくこととなります。調査を円滑に実施し、調査結果の正確性を高めるために大変、重要な確認ですので、「事業所等確認票」の御返送をお願いいたします。

ビルくんとケイチちゃん



経済センサスキャラクター

総務省・経済産業省・都道府県・市区町村

経済センサス-活動調査については、広報サイト「経済センサス総合ガイド」をご覧ください。

経済センサス総合ガイド

検索

<http://www.stat.go.jp/data/e-census/guide/index.htm>