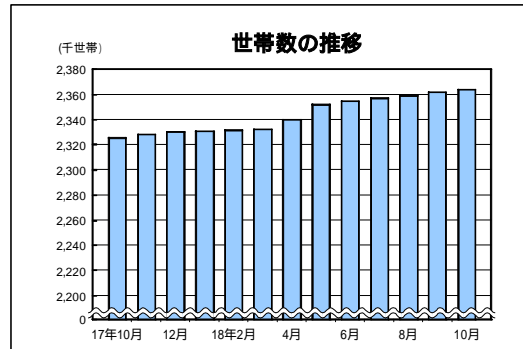
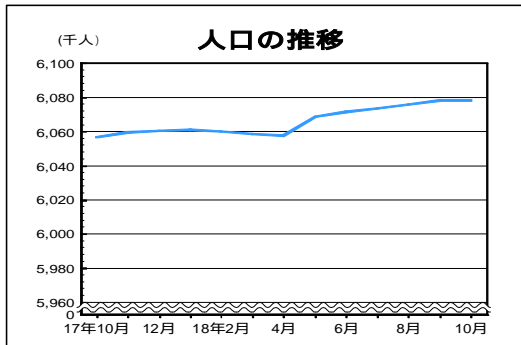
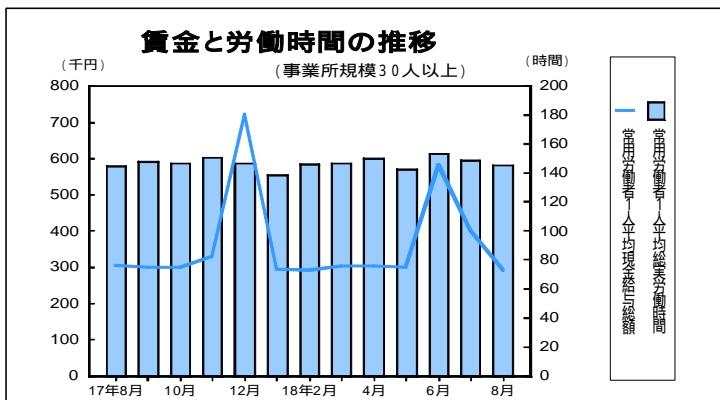


概要

1 人口と世帯 (表2-1, 2-2)



平成18年10月1日現在の千葉県推計人口は、6,077,929人(男3,038,352人、女3,039,577人)で前月より6人減少した。
 (1) 自然増は、1,027人増(前年同月中53人減) (2) 社会増は、1,033人減(前年同月中5,787人増)
 平成18年10月1日現在の千葉県の世帯数は、2,363,572世帯で前月より1,646世帯増加した。



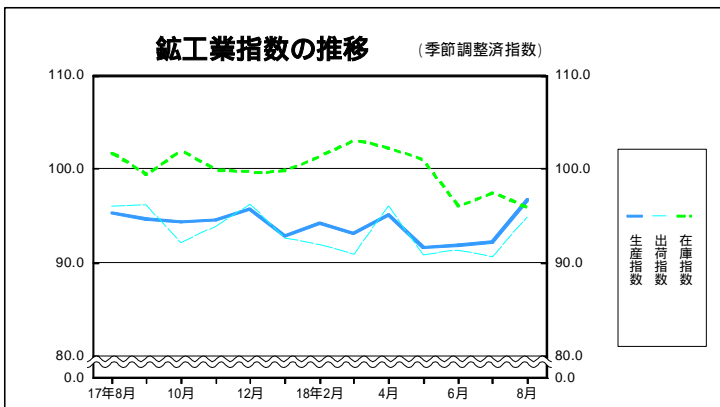
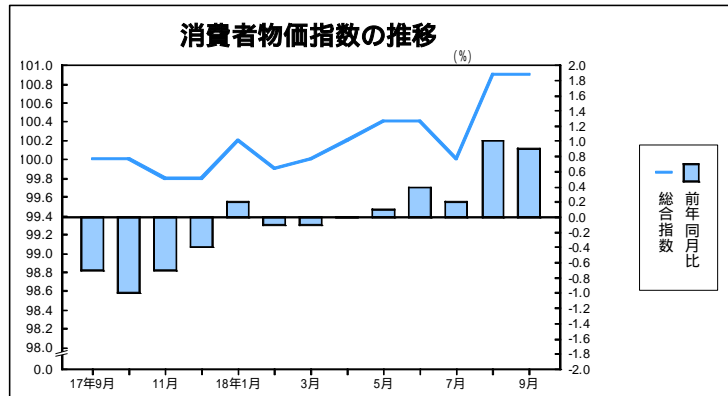
2 賃金、労働時間、雇用 (事業所規模30人以上) (表3-1, 3-3, 3-4)

- 平成18年8月の常用労働者1人平均現金給与総額は、調査産業計で291,192円(前年同月比4.5%減)となった。
- 平成18年8月の常用労働者1人平均総実労働時間は、調査産業計で145.2時間(前年同月比0.7%増)となった。
- 平成18年8月の常用労働者の雇用指数は、103.5(平成12年=100)となった。

3 消費者物価指数(千葉市) (表5-1)

平成18年9月の千葉市消費者物価指数は、総合指数が100.9(平成17年=100)で前月と同水準、前年同月比は0.9%増となった。

生鮮食品を除く総合指数は、100.3で前月比0.1%増、前年同月比は0.1%増となった。



4 鋳工業指数 (季節調整済指数) (平成12年=100)

(表4-1, 4-2, 4-3)

平成18年8月の千葉県鋳工業指数は、生産が96.7、出荷が94.8、在庫が95.8となった。

- 生産は前月比5.0%増となった。
- 出荷は前月比4.6%増となった。
- 在庫は前月比1.6%減となった。