

# 令和5年度 千葉県統計グラフコンクール 審査結果

千葉県統計グラフコンクールは、県民の皆様に統計を理解していただくとともに、統計の表現技術の向上を図ることを目的として、昭和32年の第1回コンクール以来、本年度で67回目を迎えました。

統計データ利活用推進班

電話 043-223-2219

## ■千葉県統計グラフコンクール審査状況

本年度の千葉県統計グラフコンクールには、県内各地から394名、342点の応募があり、審査の結果、特選（知事賞）5点、入選一席（教育長賞）5点、入選二席～五席（統計協会賞）20点、佳作43点が選ばれました。

また、上位入賞作品19点を第71回統計グラフ全国コンクールの中央審査に出品した結果、2作品が佳作に入賞しました。

本コンクールは、学年別の「第1部」から「第5部」までと、小学生以上の全ての方が対象の「パソコン統計グラフの部」で構成されています。

作品テーマでは、将来の夢や習い事といった子供らしいテーマから、AIといったテーマまで、多くの児童・生徒が一生懸命製作に取り組み、学年に応じた様々な作品が数多く出品されました。

データ利活用の必要性がますます高まっている中、本コンクールにおいて、統計データを使ってグラフの種類や配置、配色などに気を配り、創意工夫にあふれた作品を作り上げることは、統計的思考力を養う上で大変有意義であると考えます。

今後も、本コンクールを通じて統計への関心と興味を深めてもらい、本県の児童・生徒の統計リテラシーの向上が図られることを期待します。

※ 次ページで、特選（千葉県知事賞）と入選・佳作作品を御紹介します。

カラー版は、千葉県ホームページ「令和5年度千葉県統計グラフコンクール」をご覧ください。

(URL : <https://www.pref.chiba.lg.jp/toukei/boshuu/sakuhinboshuu/toukeigraph/>)

## 応募状況

区分	学校数	作品数	人数
第1部	19(18)	28(28)	29(29)
第2部	27(28)	47(50)	50(55)
第3部	24(21)	53(60)	65(71)
第4部	11(11)	194(28)	228(35)
第5部	0(1)	1(11)	1(34)
パソコン統計グラフの部	13(17)	19(46)	21(61)
合計	62(58) <sup>※1</sup>	342(223)	394(285) <sup>※2</sup>

※1 学校数の合計は各部の重複を除いた実数。また、( )内は4年度実績。

※2 応募人数は、延べ人数。

## ．．．審査員．．．

☆ 総務省政策統括官（統計制度担当）付

統計企画管理官室

主 査 大城 沙織

☆ 千葉県教育庁教育振興部学習指導課

指導主事 高木 正紀

☆ 千葉県教育研究会 情報処理(統計)教育部会

会 長 生田 勲

☆ 千葉県教育研究会造形教育部会

会 長 小関 正彦

☆ 千葉県総合企画部統計課

課 長 鈴木 浩光

# 特選（知事賞）の各部受賞作品

## 〈 第1部 〉

（小学校1・2年生）



睦沢町立睦沢小学校  
第2学年 石井 大賀

## 〈 第2部 〉

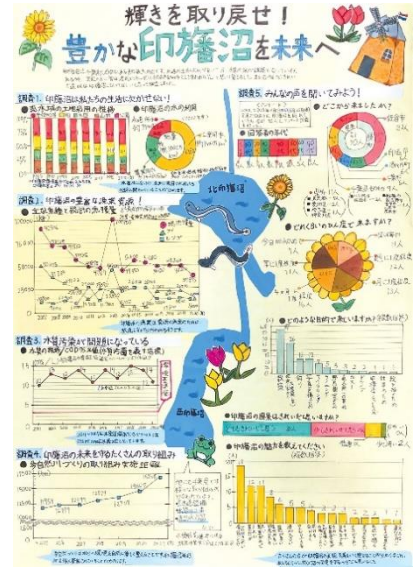
（小学校3・4年生）



茂原市立本納小学校  
第3学年 三室 晶

## 〈 第3部 〉

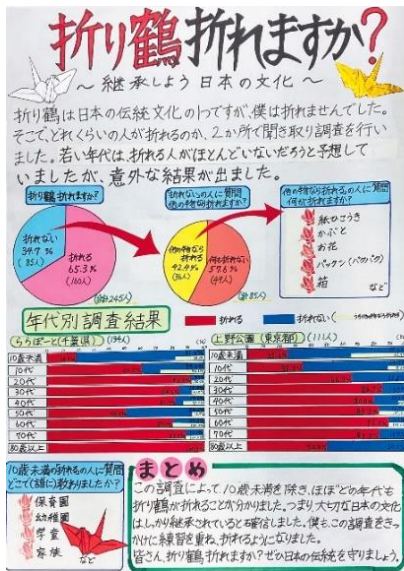
（小学校5・6年生）



酒々井町立酒々井小学校  
第6学年 川原 希々花

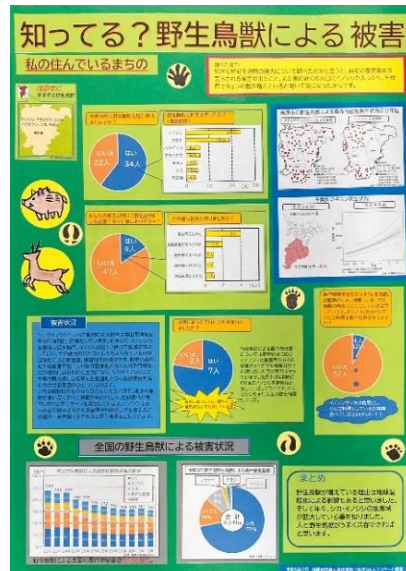
## 〈 第4部 〉

（中学生）



鎌ヶ谷市立第二中学校  
第2学年 安藤 遼翔

## 〈 パソコン統計グラフの部 〉



茂原市立富士見中学校  
第1学年 完田 ころこ

# 学 校 賞 受 賞 校

区分	学 校 名
第1部	睦 沢 町 立 睦 沢 小 学 校
第2部	茂 原 市 立 本 納 小 学 校
第3部	鎌 ヶ 谷 市 立 道 野 辺 小 学 校
	酒 々 井 町 立 酒 々 井 小 学 校
第4部	千 葉 市 立 稲 毛 国 際 中 等 教 育 学 校

## 第1部 (小学校1・2年生の児童)

### 《 入 選 》

表 題	学 校 名	学 年	氏 名
ぼくはきゅうしょくだあいすき	茂原市立五郷小学校	1	三輪 大真
トマト数えたよ	茂原市立東部小学校	2	有波 百合葉
1ねんせい がっこうはたのしい?	茂原市立豊田小学校	1	高塚 柚咲
ナンバープレートのひみつ!?	柏市立風早北部小学校	2	高田 まり
みんなはどうする? スイカのたべ方大ちょうさ!	茂原市立萩原小学校	2	原 実織

### 《 佳 作 》

表 題	学 校 名	学 年	氏 名
学校の前の安全	鎌ヶ谷市立鎌ヶ谷小学校	2	青木 成珠
ぼくのまわりのでんきをしらべよう	成田市立久住小学校	1	磯部 湊太
カレーライスしりたい しりたい しりた〜い!	成田市立公津の杜小学校	1	椎名 史佳
おしえて! 2年生のすきな教科	鎌ヶ谷市立道野辺小学校	2	多田 悠ノ介
おしえて! ほいくえんのせんせい	鎌ヶ谷市立五本松小学校	1	杉山 結梨奈
たくさんたべておおきくなるう!! おしえて みんなのしょくじのこと	茂原市立本納小学校	1	中田 陽大
日本はすき? ~成田空こうで50人に聞きました~	成田市立成田小学校	2	小倉 颯真
1、2年生のかん字	鎌ヶ谷市立五本松小学校	2	中村 奏太
		2	杉岡 美桜
ヘルメットはかかせない	鎌ヶ谷市立道野辺小学校	2	高橋 侑希

## 第2部 (小学校3・4年生の児童)

### 《 入 選 》

表 題	学 校 名	学 年	氏 名
習い事 何をしてるか聞いてみました	君津市立周西小学校	3	森 美空
人口増加率日本一!! 住みやすい街 印西市 アンケート調査	印西市立小林小学校	4	鍋木 彩衣里
千葉県の市町村の花を調べたよ	八街市立実住小学校	3	山本 侑果
注目! みんなのスポーツ時間楽しんでいる? 楽しめている?	茂原市立本納小学校	4	中田 桜生
聞いてみたよ! しょう来のゆめ	茂原市立豊田小学校	3	鶴岡 紗帆

## 《 佳作 》

表 題	学 校 名	学年	氏 名
人口あれこれ	柏市立風早北部小学校	4	森山 璃莉佳
もっと食べよう果物	千葉市立扇田小学校	3	夏地 麻衣
YouTube 見るけど読書もすきだよ	茂原市立東郷小学校	4	齋藤 凜奈
4, 5, 6年の漢字586字大調査	大網白里市立大網小学校	3	藤村 涉
どこに行く？茂原市周辺公園調べ	茂原市立萩原小学校	4	原 直希
お魚すきですか？	茂原市立萩原小学校	3	河野 実里
畑のミニトマトと夏野菜ランキング	長南町立長南小学校	3	石井 里奈
3年生習い事なにしてる？	茂原市立豊田小学校	3	村上 龍希
ふっとう どれだけ日本暑いのか？	鎌ヶ谷市立五本松小学校	3	齊藤 寛人
自分のことよく知っていますか ーしょうらいのゆめは何？ー	茂原市立豊田小学校	4	渡邊 心莉

## 第3部 (小学校5・6年生の児童)

## 《 入 選 》

表 題	学 校 名	学年	氏 名
かぶっていますか？自転車 ヘルメット	鎌ヶ谷市立道野辺小学校	6 6 6	関 七梨 渡邊 あかり 飛田 唯花
脱現金?! キャッシュレス時代がやってきた?!	成田市立加良部小学校	5	田仲 悠朔
食肉とSDGs	千葉市立扇田小学校	5	夏地 紗希
親と子にアンケート! みんなは反抗期?	鎌ヶ谷市立東部小学校	6	伊知地 史弥
大人の皆さん 運動? 食事? どちらに気をつけていますか?	君津市立周西小学校	6	森 大地

## 《 佳作 》

表 題	学 校 名	学年	氏 名
ガス料金はこんなに違う?!	大網白里市立大網小学校	5	金井 実香
自然災害 100人アンケート	鎌ヶ谷市立道野辺小学校	6	吉原 瑞紗
危ない 日本人の食料~自給率を上げなければ~	成田市立平成小学校	5	中里 友香
危険がいっぱい!! 熱中症!!	鎌ヶ谷市立西部小学校	6	江森 啓行
恐竜の世界へようこそ	柏市立風早北部小学校	6	森山 鴻太龍
読書で変わる? 漢字テストの点数	鎌ヶ谷市立鎌ヶ谷小学校	5	飯田 航埜
どう乗り切ってる? 暑すぎる日本の夏	成田市立久住小学校	5	京須 雄生
AI時代みんなは使う? 使わない? ChatGPT	成田市立成田小学校	6	佐久間 琉衣
卒業 入学 どう思う?	茂原市立豊田小学校	6 6	鶴岡 彩加 山口 梨沙
防ごう! 熱中症	成田市立玉造小学校	6	小野寺 咲李

## 第4部（中学校の生徒）

### 《 入 選 》

表 題	学 校 名	学年	氏 名
今世界の子ども達が危ない！！	鎌ヶ谷市立第三中学校	1	川口 里乃
あなたは大丈夫？イヤホン・ヘッドホンの使い方	鎌ヶ谷市立第二中学校	2	吉原 有紗
気になってる？自分の髪型・人の髪型	千葉市立稲毛国際中等教育学校	2	中村 莉子
備えていますか？災害時のメガネ	千葉市立稲毛国際中等教育学校	2	富岡 穂花
出版不況はなぜおこる？	千葉市立稲毛国際中等教育学校	2	中熊 文咲

### 《 佳 作 》

表 題	学 校 名	学年	氏 名
どうなる？！日本、どうなる？！ふるさと	茂原市立富士見中学校	3	丸 もあ那
どうする？どうなる？教員の働き方	千葉市立稲毛国際中等教育学校	2	栗原 舞
みんなのTikTok LIFE	千葉市立稲毛国際中等教育学校	2	大野 咲羽
国内外で大人気！！日本の文房具	八千代市立東高津中学校	1	窪田 結心
花粉症情報室	船橋市立若松中学校	2	華山 千穂
先生は忙しすぎ！働きすぎ！学校現場の現状は？	千葉市立稲毛国際中等教育学校	2	寺嶋 莉那
STOP その習慣「食の質」おとしてます！！	千葉市立稲毛国際中等教育学校	2	安達 心花
文房具の今	千葉市立稲毛国際中等教育学校	2	植草 七海
コレって環境にいい？それとも経済に打撃？現代の車ばなれ	千葉市立稲毛国際中等教育学校	2	門田 帆叶

## パソコン統計グラフの部

### 《 入 選 》

表 題	学 校 名	学年	氏 名
持っていますか？マイナンバーカード	茂原市立東中学校	1	有波 大志
後継者不足問題の現状をグラフで見よう！	成田高等学校附属中学校	2	湯田 さくら
コロナ5類になってからマスクどう変わった？？	茂原市立本納小学校	5	木村 颯真
野球は先制点を取ると勝てるのか！？ プロ野球前半戦を調査	大網白里市立瑞穂小学校	6	木村 仁椰
洋式和式 トイレについて調べてみた	茂原市立富士見中学校	1	浅香 岳洋
			安留 璃乃

### 《 佳 作 》

表 題	学 校 名	学年	氏 名
中学校生活 楽しいよ！	茂原市立東中学校	1	齋藤 遼
世界の食料問題について	成田高等学校附属中学校	2	瀧山 絆華
結局のところ、日本って海外からどんな印象ある？	成田高等学校附属中学校	2	芳垣 弥音
地球温暖化！地球沸騰化？	成田高等学校附属中学校	2	郡司 武留
学生のスマホ問題	成田高等学校附属中学校	2	早川 葵

## 第71回 統計グラフ全国コンクール入賞（千葉県入賞者）

### 《 一般賞 》

区分	入賞区分	学 校 名	学年	氏 名
第2部	佳 作	茂原市立本納小学校	3	三室 晶
パソコン統計 グラフの部	佳 作	茂原市立本納小学校	5 4	木村 颯真 木村 仁椰